

TÜRKÇE TESTİ

SORU- 1

Hangi cümlede yazım yanlışı vardır?

- A) Orhan bugün bize geldi mi?
- B) Bize Orhan bugün mü gelecek?
- C) Orhan bugün bize mi geldi?
- D) Bugün bize Orhan'mı geldi?

SORU- 2

Kız kızan, karı koca
Ses kafesine dokununca
Türkçe uçar uçtan uca
Kelimeler okşar dilimi

Şiirin konusu nedir?

- A) Vatan özlemi
- B) Kardeşlik duygusu
- C) Dil sevgisi
- D) Dilin gelişmesi

SORU- 3

"Acı" sözcüğü, aşağıdaki cümlelerin hangisinde mecaz anlamıyla kullanılmıştır?

- A) Bu kadar acı yemekten rahatsız olmuyor musun?
- B) Ayrılık acısı adamı çabuk yıprattı.
- C) Maraş biberinin acısı bir başkadır.
- D) Güneş yanığının acısı ıstırap veriyor.

SORU- 4

Hangi cümlenin sonuna diğerlerinden farklı bir noktalama işareti konulmalıdır?

- A) Bugün işe geliyor musun
- B) Hâlâ dergilere yazı yazıyor musunuz
- C) Bilemiyorum, sıkıntılardan kurtulacak mıyım
- D) Yeni projemi nasıl buldunuz

SORU- 5

Okul bir annedir oğlum. O, seni, benim kollarımdan henüz konuşmaya başladığın zaman almıştı. Şimdi kuvvetli, iyi ve gayretli bir hâlde geri veriyor. O mutlu yuvayı unutma yavrucuğum.

Paragrafta, çocuğun nasıl olması isteniyor?

- A) Fedakâr
- B) Vefalı
- C) İyimser
- D) Uysal

SORU- 6

Aşağıdaki cümlelerin hangisinde karşılaştırma yapılmıştır?

- A) Ahmet ile Ali düğünde karşılaşmışlardı.
- B) Ahmet zayıf, Ali daha da zayıftı.
- C) Ahmet her zaman Ali'den çekinirdi.
- D) Ahmet başarısını Ali'ye borçluymuştu.

SORU- 7

"bütün - anasıdır - kumar - içki - kötülüklerin - ve" sözcükleriyle kurallı bir cümle oluşturulduğunda, "bütün" sözcüğü aşağıdakilerin hangisinden önce gelir?

- A) içki
- B) kumar
- C) anasıdır
- D) kötülüklerin

SORU- 8

"Ağaç yaprağıyla gürlür." atasözünün konusu nedir?

- A) Çalışmak
- B) İş birliği
- C) Cesaret
- D) Tedbirli olmak

SORU- 9

"Küçük kardeşim, annem ile birlikte tatilde köye gidecek." cümlesinin öznesi aşağıdakilerden hangisidir?

- A) Küçük kardeşim, annem
- B) Küçük kardeşim
- C) Annem
- D) Annem ile birlikte

SORU- 10

Bir gün olup vatanıma ulaşısam!
Gözlerimden döksem sevinç yaşını!
Bayrağımın gölgesinde dolaşısam
Öpsem, öpsem toprağını taşıyı!

Dörtlükte aşağıdaki duygulardan hangisi işlenmemiştir?

- A) Özlem
- B) Hüzün
- C) Sevinç
- D) Sevgi

SORU- 11

Aşağıdaki eylemlerden hangisi bildirme kipindedir?

- A) Anlatmışım
- B) Gelmesin
- C) Bilelim
- D) Okumalısınız

SORU- 12

(1) Okuldan çıkıp hemen eve dönmeyi düşünüyordu. (2) Yıllardan beri görüşemediği arkadaşını karşısında görünce şaşırıldı. (3) Aman ne güzel tesadüf! (4) Dün de burada karşılaşmışlardı. (5) Kucaklaşıp hâl hatır sorduktan sonra yürümeye başladılar.

TÜRKÇE TESTİ

Hangi cümle paragraf bütünlüğünü bozmaktadır?

- A) 2 B) 3 C) 4 D) 5

SORU- 13

Ahlâk, bir toplumdaki insanların benimsedikleri, uymak zorunda oldukları davranış biçimi ve kurallarıdır. Dürüstlük, kardeşlik, sevgi, saygı gibi iyi nitelikler ile arkadaşlık, alçak gönüllülük, hoşgörü, acıma gibi iyi huylar örnek olarak gösterilebilir.

Paragrafın konusu nedir?

- A) Dürüstlük B) Acıma
C) Ahlâk D) Hoşgörü

SORU- 14

Aşağıdaki kelime çiftlerinden hangisi karşıt anlamlı değildir?

- A) İyi - kötü B) Sert - yumuşak
C) Yaş - kuru D) Uzun - geniş

SORU- 15

Aşağıdaki hangi cümlede noktalama yanlışı yapılmıştır?

- A) Çocuğu Dr. Süleyman Bey muayene etti.
B) "Niye geç geldiniz." diye ikaz etti.
C) Evimiz 115. Cadde'nin sonundadır.
D) Çalışmalarımız saat 08.00'de başlar.

SORU- 16

Aşağıdaki cümlelerin hangisinde deyim vardır?

- A) Bizim çocuk düşünce, kolunu incitmiş.
B) Komşular küçük çocuğa kol kanat oldular.
C) Öğrenciler eğitici kollarda görev aldılar.
D) Kapının kolu çıkınca, çocuklar dışarıda kaldı.

SORU- 17

"Sesinizi duyuyorum söylediklerinizi anlayamıyorum." cümlesinde boş bırakılan

yerlere, hangi seçenekteki kelimelerin getirilmesi uygun değildir?

- A) ama-hiç B) fakat-iyi
C) ancak-pek D) çünkü-çok

SORU- 18

Aşağıdaki cümlelerin hangisinde yer zarfı (belirteci) vardır?

- A) Elbette bu işi bitireceğiz.
B) Hızlı giden araba denize uçtu.
C) Yukarıdaki okul yeni açıldı.
D) Yokuştan aşağı koşuyordu.

SORU- 19

Aşağıdaki eylemlerden hangisi ikinci çoğul kişiye göre çekimlenmiştir?

- A) Yazar mıydınız? B) Gelir misin?
C) Okuyacaklar mı? D) Gelebilir miyiz?

SORU- 20

Tiyatrosuz kalan bir toplum, önce dilini yitirir, geleneğini unuttur. Sonra onu birbirine bağlayan bütün bağlar çözülür, sokağa düşer. En büyük kötülük birbirimizden ayrıldığımız gün başlar.

Paragrafın ana düşüncesi aşağıdakilerden hangisidir?

- A) Tiyatro bir toplumun can damarıdır.
B) İnsanların anlaşmasını sağlayan dildir.
C) Gelenek ve görenekler toplum yaşamında etkilidir.
D) Toplumu ayakta tutan birlik ve beraberliktir.

SORU- 21

"İle" sözcüğü, aşağıdaki cümlelerin hangisinde bağlaç görevindedir?

- A) El kazanı ile aş kaynamaz.
B) Sınıf, öğretmenleri ile geziye gitti.
C) Tatilde arabası ile bölgeyi dolaştı.
D) Müdür ile öğrenciler birlikte yemek yediler.

SORU- 22

Hangi cümlede anlatım bozukluğu vardır?

- A) Birlikte oynadıkları zaman pek seviniyorlar.

TÜRKÇE TESTİ

- B) Beni dikkatli dinledi çünkü sesimi duyamıyordu.
C) Komşularımızın kedileri bile dost olmuştu.
D) Memnun olmadığımızı sezince çok üzüldü.

SORU- 23

Aşağıdaki cümlelerin hangisinde belgisiz sıfat vardır?

- A) Bir gün mutlaka başarılı olacağım.
B) Burasını temizlemeye bir gün yeter.
C) Bu filmi televizyonda bir gün önce izledim.
D) Çalışmaya bir gün bile ara vermedi.

SORU- 24

Aşağıdaki kelimelerden hangisinin yapısı diğerlerinden farklıdır?

- A) Suladı B) Gördü C) Arattı D) Başladı

SORU- 25

Hava bulutlu, üzerinde durduğumuz tepe rüzgârlı ve serindi. Ağaç denizinin üzerinde büyük gölgeler kımıldanıyor, dallardan uzanan hışırtılar, ağaçtan ağaca sürüklenerek ormanın kızıl derinliklerinde kayboluyordu.

Paragrafta hangi duyumuzla ilgili bir ayrıntı yoktur?

- A) İşitme B) Görme
C) Koklama D) Dokunma

SORU- 26

- 1- Evlerinin önü çardak
2- Elif'in elinde bardak
3- Sanki yeşil başlı ördek
4- Yüzer elif elif diye

Hangi dizelerdeki tamlamanın çeşidi aynıdır?

- A) 1-2 B) 2-3 C) 1-3 D) 2-4

SORU- 27

SORU- 1

Aşağıdaki cümlelerin hangisinde birleşik sözcük yoktur?

- A) İnsanların temel hak ve hürriyetleri anayasada belirtilmiştir.
B) Dağcı, sarp kayalıklarda akbabanın yuvasına rastladı.
C) Öğrencilerin yazılarında görülen yanlışları öğretmen düzeltti.
D) Pikniğe giden çocuk annesine bir demet kuzukulağı topladı.

SORU- 28

Aşağıdaki fiillerden hangisi haber kipindedir?

- A) Gelmeliydi B) Bakacaklarmış
C) Dinlenseydiniz D) Dursunlar

SORU- 29

Hangi sözcüğün aldığı ekin çeşidi diğerlerinden farklıdır?

- A) Bakanlık B) Sözcü
C) Türkiyeli D) Bulutlar

SORU- 30

- 1- Gönüm ne dertlidir, ne de bahtiyar;
2- Ne kendine yâr, ne kimseye yâr.
3- Bir rüya uğruna ben diyar diyar,
4- Gölgenin peşinden yürür giderim.
(N.F.KISAKÜREK)

Yukarıdaki dizelerin hangilerinde ünlü (sesli) düşmesi vardır?

- A) 1 - 2 B) 1 - 3 C) 2 - 4 D) 3 - 4

TÜRKÇE TESTİ BİTTİ
MATEMATİK TESTİNE GEÇİNİZ.

A ve B kümeleri için $s(A)=14$, $s(B)=12$ ve $s(A \cup B)=23$ olduğuna göre $A \cap B$ kümesinin kaç tane alt kümesi vardır?

MATEMATİK TESTİ

- A) 4 B) 8 C) 16 D) 32

SORU- 2

$s(A)=12$, $s(B)=7$ ve $s(A \cup B)=14$ ise $s(A \setminus B)+s(B \setminus A)$ kaçtır?

- A) 5 B) 7 C) 9 D) 11

SORU- 3

$A \neq \emptyset$ ve $B \neq \emptyset$ olmak üzere, $A \cap B = \emptyset$ ise aşağıdakilerden hangisi doğrudur?

- A) $A \setminus B = \emptyset$ B) $A \cup B = B$ C) $B \setminus A = B$ D) $A \subset B$

SORU- 4

$4^3+4^3+4^3+4^3$ toplamının $\frac{1}{4}$ ü aşağıdakilerden hangisidir?

- A) 2^3 B) 4^{12} C) 2^6 D) 4^6

SORU- 5

$(1101)_2 = (2a)_5$ ise a kaçtır?

- A) 4 B) 3 C) 2 D) 1

SORU- 6

$(20134)_5 = a$ ise, a sayısı kaçtır?

- A) 669 B) 784 C) 1294 D) 1419

SORU- 7

Sıfırdan büyük ve birbirinden farklı üç doğal sayının toplamı 43 tür. Bu sayılardan herhangi ikisinin farkı, en fazla kaç olur?

- A) 38 B) 39 C) 40 D) 41

SORU- 8

A	B	A	Verilen toplama işlemlerine göre, $A+B+C$ toplamının değeri nedir?
$\frac{+B}{45}$	$\frac{+C}{25}$	$\frac{+C}{30}$	

- A) 40 B) 45 C) 50 D) 55

SORU- 9

$\frac{(13xa) + (-42 + 3)}{13} = 13$ ise, a kaçtır?

- A) 13 B) 16 C) 19 D) 22

SORU- 10

Bir çıkarma işleminde, eksilen ile farkın toplamı 233 tür. Çıkan 15 olduğuna göre, fark kaçtır?

- A) 19 B) 86 C) 109 D) 218

SORU- 11

a ve b iki doğal sayıdır. a sayısı çift ve a ile b aralarında asal ise aşağıdakilerden hangisi doğrudur?

- A) b çift sayıdır. B) b tek sayıdır.
C) $a=b^2$ D) $a=b$

SORU- 12

Boyutları 4; 8 ve 12 cm olan dikdörtgenler prizması şeklindeki tuğlaların en az kaç tanesi ile bir küp oluşturulur?

- A) 18 B) 24 C) 36 D) 48

SORU- 13

Aşağıdakilerden hangisi 3 ile tam bölünür?

- A) 21×17 B) 13×25 C) 10×20 D) 16×50

SORU- 14

Eni 216 cm, boyu 315 cm olan bir banyonun zemini kare şeklindeki fayanslarla kaplanacaktır. Fayansın bir kenarının uzunluğu, en fazla kaç cm olmalıdır?

- A) 6 B) 8 C) 9 D) 15

SORU- 15

$\frac{4}{7}$ ü 28 olan sayının, yarısı kaçtır?

- A) 22 B) 22,5 C) 24 D) 24,5

MATEMATİK TESTİ

SORU- 16

$\frac{5}{6}$ i 15 litre su alan bir kova ile 90 litrelik bir bidon doldurulacaktır. Kova en az kaç defa kullanılırsa, bu bidon tam dolar?

- A) 4 B) 5 C) 6 D) 7

SORU- 17

a ve b iki kesir olmak üzere, $\frac{2}{3} < a < b < \frac{3}{4}$ sıralamasında paydalar eşitlendiğinde, kesirlerin ortak paydası en az kaç olur?

- A) 12 B) 24 C) 36 D) 48

SORU- 18

$\frac{m}{27}$ kesrinin $\frac{1}{9}$ kesrine denk olabilmesi için, m kaç olmalıdır?

- A) 2 B) 3 C) 4 D) 6

SORU- 19

Aşağıda verilen oran çiftlerinden hangisi bir orantı oluşturur?

- A) $\frac{3}{5}$, $\frac{9}{6}$ B) $\frac{30}{12}$, $\frac{5}{4}$
C) $\frac{121}{11}$, 11 D) $\frac{145}{15}$, $\frac{29}{5}$

SORU- 20

Bir havuzun $\frac{3}{4}$ ünü 5 musluk 12 saatte dolduruyor. Aynı musluklardan 8 tanesi, bu havuzun tamamını kaç saatte doldurur?

- A) 6 B) 7,5 C) 10 D) 13,5

SORU- 21

$\frac{1}{0,002} \times (0,01 + 0,5)$ işleminin sonucu aşağıdakilerden hangisidir?

- A) 0,225 B) 2,75 C) 25,5 D) 255

SORU- 22

480 m³ toprağı, 20 kamyonun her biri 15 er sefer yaparak taşımışlardır. 216 m³ toprağı aynı tonajlı 9 kamyon taşıdığıında, her biri kaç sefer yapar?

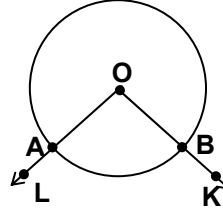
- A) 10 B) 15 C) 20 D) 25

SORU- 23

Aşağıdakilerden hangisi yanlıştır?

- A) 0,00063:0,00009=7 B) 0,0007+0,0003= $\frac{1}{1000}$
C) 25,25= $\frac{101}{4}$ D) 0,07-0,006= $\frac{16}{25}$

SORU- 24



Şekildeki çember ile LOK açısının kesişimi aşağıdakilerden hangisidir?

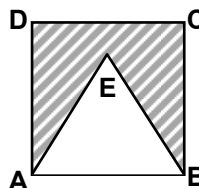
- A) O noktasıdır. B) AB yayıdır.
C) A ve B noktalarıdır. D) A, O ve B noktalarıdır.

SORU- 25

Komşu tümler iki açıdan birinin ölçüsü diğerinin $\frac{4}{5}$ i olduğuna göre, küçük açının ölçüsü kaç derecedir?

- A) 30 B) 40 C) 50 D) 60

SORU- 26



Şekilde ABCD karesiyle, ABE eşkenar üçgeni verilmiştir. Taralı şeklin çevresinin uzunluğu 40 cm ise, ABCD karesinin çevresi kaç cm dir?

MATEMATİK TESTİ

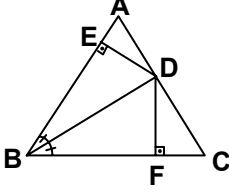
- A) 40 B) 32 C) 24 D) 20

SORU- 27

Bir karenin çevresi, bir eşkenar üçgenin çevresine eşittir. Karenin alanı 81 cm^2 ise, kare ile eşkenar üçgenin birer kenarları toplamı kaç cm dir?

- A) 21 B) 24 C) 30 D) 36

SORU- 28



Şekildeki ABC üçgeninde [BD], B açısının açıortayı, $[DE] \perp [AB]$ ve $[DF] \perp [BC]$ dir. $|AB|=16 \text{ cm}$, $|BC|=10 \text{ cm}$ ve $A(\hat{D}BC)=25 \text{ cm}^2$ olduğuna göre, $A(\hat{A}BC)$ kaç cm^2 dir?

- A) 35 B) 40 C) 65 D) 70

SORU- 29

Hacmi 27 m^3 olan bir küpün, bütün alanı kaç m^2 dir?

- A) 36 B) 42 C) 48 D) 54

SORU- 30

Ayrıtlarının uzunlukları 3 m, 4 m ve 5 m olan bir dikdörtgenler prizmasının içine, ayrıtlarının uzunlukları $\frac{1}{3} \text{ m}$, $\frac{1}{4} \text{ m}$ ve $\frac{1}{5} \text{ m}$ olan dikdörtgenler prizmalarından, en çok kaç tane yerleştirilir?

- A) 100 B) 1200 C) 3000 D) 3600

MATEMATİK TESTİ BİTTİ.
FEN BİLGİSİ TESTİNE GEÇİNİZ.

SORU- 1

Aşağıdakilerden hangisi yeryüzü şeklinde ani değişmelere sebep olur?

- A) Rüzgâr B) Deprem
C) Şiddetli yağış D) Sıcaklık değişimi

SORU- 2

FEN BİLGİSİ TESTİ

Vücudumuzun besinlerden sağladığı enerji, belirtilen durumların hangilerinde kullanılır?

- I- Oyun oynarken
- II- Uyurken
- III- Ders çalışırken

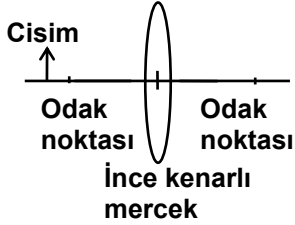
- A) Yalnız I B) Yalnız III
C) I-III D) I-II-III

SORU- 3

İnce sesi kalın sestten ayıran sesin özelliğine ne denir?

- A) Yüksekliği B) Şiddeti
C) Tını D) Yankısı

SORU- 4



Aşağıdakilerden hangisi şekildeki cismin görüntüsünün özelliğidir?

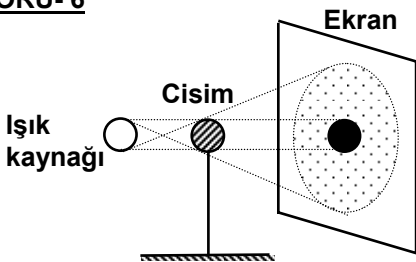
- A) Cismin boyundan küçük olma
B) Ekran üzerine alınma
C) Gerçek olmama
D) Düz olma

SORU- 5

Yansıtıcı yüzeyleri birbirini kesen iki düz ayna arasındaki açı büyütüldüğünde; aynalar arasında bulunan cismin, görüntüsü için ne söylenebilir?

- A) Sayısı artar. B) Sayısı azalır.
C) Sayısı değişmez. D) Görüntü kaybolur.

SORU- 6



Şekildeki düzende ışık kaynağının karşısında bulunan bir cismin, gölgesinin ekran üzerinde oluşmasının sebebi aşağıdakilerden hangisidir?

- A) Işığın bir doğru boyunca yayılması
B) Ekranın saydam olmayan maddeden yapılmış olması
C) Işığın pürüzlü yüzeylerde dağınık yansımaları
D) Işığın başka bir ortama geçerken doğrultusunu değiştirmesi

SORU- 7

Uzunluğu L ve kesiti A olan bir iletkenin direnci, aşağıdaki durumların hangilerinde artar?

- I- Uzunluğu $\frac{L}{2}$ olduğunda
- II- Kesiti 2A olduğunda
- III- Telin sıcaklığı artırıldığında

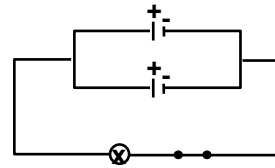
- A) Yalnız III B) I-II
C) II-III D) I-II-III

SORU- 8

Ampulün sembolle gösterimi aşağıdakilerden hangisidir?

- A) B)
C) D)

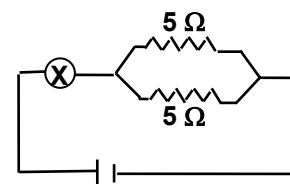
SORU- 9



Şekildeki devrede özdeş pillerden biri devre dışı bırakıldığında, ampulde aşağıdakilerden hangisi gözlenir?

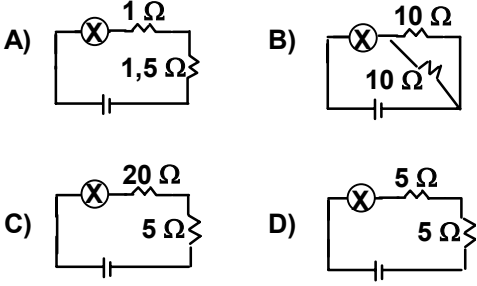
- A) Yanmama
B) Daha parlak yanma
C) Daha az parlaklıkta yanma
D) Aynı parlaklıkta yanma

SORU- 10



Şekildeki devrede bulunan lâmba, aşağıdaki devrelerin hangisindeki lâmba ile aynı parlaklıkta yanar? (Lâmbalar özdeş olup, devrelere uygulanan gerilim aynıdır.)

FEN BİLGİSİ TESTİ



SORU- 11

Aşağıdakilerden hangileri hava kirliliğinden olumsuz etkilenir?

- I- Durgun sulardaki canlılar
II- Bitki örtüsü
III- Karada yaşayan canlılar

- A) Yalnız I B) I-II C) II-III D) I-II-III

SORU- 12

Sağlıklı içme suyunda aşağıdakilerden hangisi olmalıdır?

- A) Renk B) Koku
C) Çözünmüş hava D) Organik madde

SORU- 13

Aşağıdaki atıklardan hangisi, sularda organik madde miktarını artırır?

- A) Tarımda kullanılan zehirler
B) Hayvansal atıklar
C) Asit yağmurları
D) Deterjanlar

SORU- 14

Aşağıdakilerden hangisi büyük moleküllü besinleri parçalayan organeldir?

- A) Ribozom B) Lizozom
C) Sentrozom D) Mitokondri

SORU- 15

Aşağıdaki bilgilerden hangisi fotosentezle ilgili değildir?

- A) Güneş enerjisi ile meydana gelmesi

SORU- 1

Bir toplumu oluşturan bireylerin duygu, düşünce ve ortak çıkarlarda birbirlerine bağlanmasına ne denir?

- B) Klorofil taşıyan canlılarda görülmesi
C) Karbondioksit ile su sentezlenmesi
D) Enerji elde edilmesi

SORU- 16

Aşağıdakilerden hangileri, havayı oluşturan gazların belirli oranda bulunmasında etkilidir?

- I- Yeşil bitkiler
II- Mantarlar
III- Bakteriler

- A) Yalnız I B) I-II C) II-III D) I-II-III

SORU- 17

Aşağıdakilerden hangisi deri solunumu yapar?

- A) Solucan B) Kelebek
C) Yılan D) Alabalık

SORU- 18

Çiçekli bitkilerde polenlerin dişi organın tepeciğine taşınmasına ne denir?

- A) Özümleme B) Tozlaşma
C) Döllenme D) Döl değişimi

SORU- 19

Sigara içenlerin hangi sistemi öncelikle zarar görür?

- A) Sinir sistemi B) Solunum sistemi
C) Dolaşım sistemi D) Boşaltım sistemi

SORU- 20

Aşağıdakilerden hangisi bulûğ döneminde sadece erkeklerde görülür?

- A) Ruhsal değişme
B) Ses kalınlaşması
C) Boyun hızla uzaması
D) Üreme organlarının gelişmesi

FEN BİLGİSİ TESTİ BİTTİ.
SOSYAL BİLGİLER-DİN KÜLTÜRÜ ve AHLÂK
BİLGİSİ TESTİNE GEÇİNİZ.

- A) İş bölümü B) Dayanışma
C) Fedakârlık D) Yardımseverlik

SORU- 2

SOSYAL BİLGİLER-DİN KÜLTÜRÜ ve AHLÂK BİLGİSİ TESTİ

Kanunlarımıza göre, aşağıdakilerden hangisi hürriyet niteliği taşımaz?

- A) Seyehat etme
C) Vergi verme
- B) Haberleşme
D) Öğrenim görme

SORU- 3

Aşağıdaki coğrafyacıardan hangisi İlk Çağ'da yaşamıştır?

- A) Macellan
C) Batlamyus
- B) İdrisî
D) Uluğ Bey

SORU- 4

Aynı ebattaki bir kağıda aynı büyüklükte çizilen aşağıdaki kıtaların, haritalarından hangisinin ölçüğü diğerlerinden büyüktür?

- A) Asya B) Afrika C) Avrupa D) Amerika

SORU- 5

Aşağıdaki denizlerden hangisinin, "Eski Dünya Karaları" adı verilen kıtaların hepsine kıyısı vardır?

- A) Akdeniz
C) Marmara
- B) Kızıldeniz
D) Karadeniz

SORU- 6

Aşağıdaki yörelerimizin hangisinde iklimin turizme katkısı daha azdır?

- A) Antalya
C) Alanya
- B) Bodrum
D) Ürgüp

SORU- 7

Aşağıdaki yeraltı zenginliklerimizden hangisi enerji kaynakları arasında yer almaz?

- A) Bor
C) Petrol
- B) Linyit
D) Doğal gaz

SORU- 8

Ülkemizde son yıllarda tarım ürünlerinde büyük artışlar sağlanmıştır. Bunda aşağıdakilerden hangisi daha fazla etkili olmuştur?

- A) Sulanan tarım alanlarının genişlemesi
B) Nüfus oranının sürekli artması
C) Makine kullanımının artması
D) Gübre kullanımının yaygınlaşması

SORU- 9

Ülkemizde dağların doğu-batı yönünde uzanması aşağıdaki bölgelerimizin hangisinde, ulaşımı olumsuz yönde daha çok etkilemiştir?

- A) Karadeniz
C) Ege
- B) İç Anadolu
D) Marmara

SORU- 10

I- Doğu Anadolu'da bazı şehirler Türklere bırakıldı.
II- Bizans, Türklere yıllık vergi vermeyi kabul etti.
III- Türklerin Anadolu'ya yerleşmelerine zemin hazırlandı.

Yukarıda verilenler, hangi savaşın sonunda elde edilen başarılarıdır?

- A) Malazgirt
C) Köseadağ
- B) Katvan
D) Miryokefalon

SORU- 11

Aşağıdakilerden hangisi, Haçlı Seferleri'nin sonuçlarından biri değildir?

- A) Avrupa'ya barut, pusula, kâğıt ve matbaa götürüldü.
B) Avrupa'da derebeylik yönetimi zayıfladı.
C) Cenova, Marsilya gibi Akdeniz limanları gelişti.
D) Avrupa'da mezhepler çatışması sona erdi.

SORU- 12

Malazgirt Meydan Savaşı'ndan sonra, Sivas, Tokat, Çorum, Yozgat ve Malatya dolaylarına hâkim olan beylik hangisidir?

- A) Saltuklu
C) Danişment
- B) Mengücek
D) Artuklu

SORU- 13

SOSYAL BİLGİLER-DİN KÜLTÜRÜ ve AHLAK BİLGİSİ TESTİ

Anadolu Selçukluları ve Beylikler dönemindeki devlet yönetimi ile ilgili olarak aşağıdaki bilgilerden hangisi yanlıştır?

- A) Devlet işleri divanda görüşülürdü.
- B) Devlet ve ülke hükümdar soyunun ortak malı sayılırdı.
- C) Adalet işlerine kadılar bakardı.
- D) Subaşılar din işlerine bakardı.

SORU- 14

Aşağıdakilerden hangisi, Anadolu Selçukluları ve beylikler döneminde oluşturulan "Lonca" lar içinde yer almaz?

- A) Marangozlar
- B) Bakırcılar
- C) Demirciler
- D) Çiftçiler

SORU- 15

Timur, aşağıdaki devletlerden hangisine yaptığı seferi tamamlayamadan vefat etmiştir?

- A) Altınorda
- B) Çağatay Hanlığı
- C) Çin
- D) Osmanlı

DİN KÜLTÜRÜ ve AHLAK BİLGİSİ DERSİ OKUYANLAR AŞAĞIDAKİ SORULARI CEVAPLAYACAKLAR. OKUMAYANLAR BUNUN YERİNE, AYNI NUMARALI SOSYAL BİLGİLER SORULARINI CEVAPLAYACAKLAR.

SORU- 16

Aşağıdakilerin hangisinde, son din ve son peygamber birlikte verilmiştir?

- A) İslâmiyet - Hz.Muhammed
- B) Hristiyanlık - Hz.İsa
- C) Musevilik - Hz.Musa
- D) Hristiyanlık - Hz.Musa

SORU- 17

Aşağıdakilerden hangisi müfsit kavramının tanımıdır?

- A) İbadet niteliği bulunmayan iş ve davranışlardır.
- B) Dinimize yapılmasına izin verilmiş iş ve davranışlardır.
- C) Yapılması hoş görülmeyen iş ve davranışlardır.
- D) Başlanmış bir ibadeti bozan iş ve davranışlardır.

SORU- 18

Doğru kişilerden oluşan bir toplumda aşağıdakilerden hangisi oluşmaz?

- A) Mutluluk
- B) Adalet
- C) Sahtekârlık
- D) Güven

SORU- 19

Aşağıdakilerden hangisi olumlu bir davranıştır?

- A) Gıybet etmek
- B) Gıpta etmek
- C) Bencil olmak
- D) Nifak çıkarmak

SORU- 20

Aşağıdakilerden hangisi dinimizce tavsiye edilmektedir?

- A) Cimrilik
- B) Savurganlık
- C) Tutumluluk
- D) Bencilik

DİN KÜLTÜRÜ ve AHLAK BİLGİSİ DERSİ OKUYANLAR, AŞAĞIDAKİ SOSYAL BİLGİLER SORULARINA CEVAP VERECEKLER. OKUYANLAR CEVAP VERMEYECEK.

SORU- 16

Halkı ilgilendiren bir mesele hakkında genel yargı veya ortak kanaatin oluşmasına ne denir?

- A) Kamu oyu
- B) Plân
- C) Kanun
- D) Basın ve yayın

SORU- 17

Aşağıdakilerden hangisi, Türkiye'nin tabii kaynaklarından biri değildir?

- A) Akarsular
- B) Ormanlar
- C) Madenler
- D) Tarihi kalıntılar

SORU- 18

Günümüzde, kitle iletişiminde aşağıdaki haberleşme araçlarından hangisi, kamu oyu oluşturmada daha çok etkilidir?

- A) Radyo
- B) Gazete
- C) Televizyon
- D) Dergi

SORU- 19

Aşağıdaki Anadolu beyliklerinden hangisi, II.Kılıç Arslan tarafından ortadan kaldırılmıştır?

- A) Saltuklu
- B) Danişment

SOSYAL BİLGİLER-DİN KÜLTÜRÜ ve AHLÂK BİLGİSİ TESTİ

C) Artuklu

D) Mengücek

SORU- 20

Eyaletlerde görevlendirilen şehzadelerin devlet tecrübesi kazanması için yanında bulunan bilgili devlet adamlarına ne denirdi?

A) Melik B) Subaşı C) Atabey D) Noyan

TEST BİTTİ.
CEVAPLARINIZI KONTROL EDİNİZ.

