

64. Aralarında  $1^\circ$  lik fark bulunan iki paralel arasındaki uzaklık değişmezken, aralarında  $1^\circ$  lik fark bulunan iki meridyen arasındaki uzaklık Ekvator'dan kutuplara gidildikçe azalmaktadır.

**Meridyenler arasındaki uzaklığın değişmesi, aşağıdakilerden hangisiyle açıklanabilir?**

- A) Yerin kutuplardan basık olmasıyla  
 B) Meridyenlerin kutup noktalarında birleşmesiyle  
 C) Meridyen daireleri uzunluğunun, Ekvator'un uzunluğuna yakın olmasıyla  
 D) Ekvator düzlemi ile yörünge düzlemi arasında  $23^\circ 27'$  lik açı bulunmasıyla  
 E) Birbirini izleyen iki meridyen arasında 4 dakikalık yerel saat farkı olmasıyla

65. Karalar, Kuzey Yarımküre'nin %39 unu, Güney Yarımküre'nin ise sadece %19 unu kaplar.

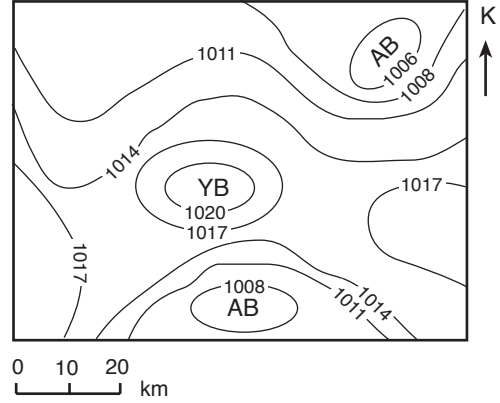
**Kuzey Yarımküre'de,**

- I. Karalar üzerinde yıllık sıcaklık farklarının, Güney Yarımküre'ye göre daha fazla olması  
 II. Dünyanın en yüksek doruğu ile en derin çukurunun bulunması  
 III. Sürekli rüzgârların Güney Yarımküre'dekinin tersi yönde sapması

**olgularından hangileri, karaların yarımkürelere dağılışındaki bu farklılığın bir sonucudur?**

- A) Yalnız I      B) Yalnız II      C) I ve III  
 D) II ve III      E) I, II ve III

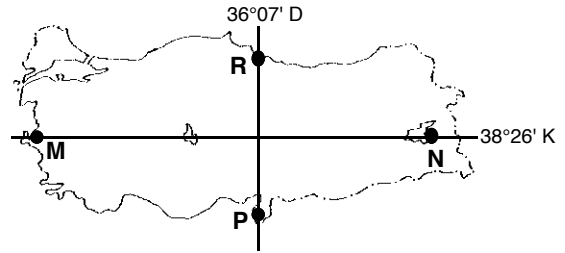
66. Aşağıdaki haritada, Kuzey Yarımküre'de, deniz yüzeyindeki bir bölgede ölçülen basınç değerleri, eşbasınç eğrileri ile gösterilmiştir.



**Bu haritadan, ölçümün yapıldığı zamanla ilgili olarak aşağıdaki bilgilerden hangisi elde edilemez?**

- A) Bölgenin hangi kesimlerinin yüksek ya da alçak basınç etkisinde bulunduğu  
 B) Bölgedeki en yüksek basıncın hangi değerler arasında olabileceği  
 C) Bölgedeki basınç merkezlerinin sayısı  
 D) Bölgede en şiddetli rüzgârın hangi yönden eseceği  
 E) Basınç merkezlerindeki sıcaklık değerleri

67. Aşağıdaki haritada gösterilen M noktasında yıllık sıcaklık ortalaması  $17^\circ\text{C}$ , N noktasında  $9^\circ\text{C}$ ; P noktasında  $18^\circ\text{C}$ , R noktasında  $15^\circ\text{C}$  dir.

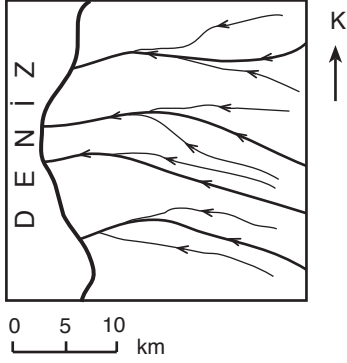


**Bu noktalardan M ile N, P ile R arasındaki yıllık ortalama sıcaklık farkını oluşturan başlıca etkenler aşağıdakilerin hangisinde birlikte verilmiştir?**

- |                 | <u>M - N</u> | <u>P - R</u> |
|-----------------|--------------|--------------|
| A) Bakı         |              | Enlem        |
| B) Bitki örtüsü |              | Yükselti     |
| C) Yükselti     |              | Enlem        |
| D) Yükselti     |              | Bakı         |
| E) Enlem        |              | Bitki örtüsü |

*Diğer sayfaya geçiniz.*

68. Aşağıdaki haritada bir yöredeki akarsular gösterilmiştir.



Bu haritada, yöre ile ilgili aşağıdaki yorumlardan hangisini doğrulayacak bilgi yoktur?

- A) Akarsularda menderes oluşmamıştır.  
 B) Akarsuların taşıdığı su miktarları birbirinden çok farklıdır.  
 C) Kıyıları fazla girintili çıkıntılı değildir.  
 D) Akarsuların boyları 15 km den uzundur.  
 E) Batıdan doğuya doğru gidildikçe yükselti genellikle artmaktadır.

69. Deniz kenarındaki bir bölgede sıradağların kıyıya dik ya da paralel uzanmasının, aşağıdakilerin hangisi üzerinde etkili olması beklenmez?

- A) Kıyı şekilleri  
 B) Denizelliğin etki alanı  
 C) Hâkim rüzgâr yönü  
 D) Dağların yükseltisi  
 E) Vadi tipleri

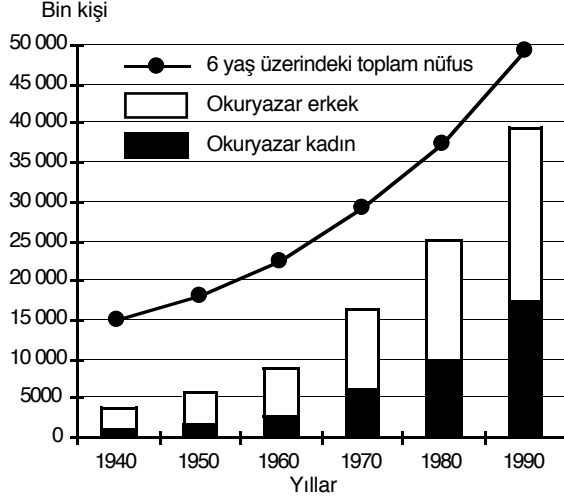
70. Aşağıdaki tabloda iklim tiplerine göre, bazı doğal bitki örtülerinin yetiştikleri yükselti aralıkları metre cinsinden verilmiştir.

İKLİM TİPİ	DOĞAL BITKİ ÖRTÜSÜ		
	Dağ çayırı	İğne yapraklı orman	Karışık orman
Orta kuşak karasal	1000-2000	0-1000	
Orta kuşak ılıman	2000-2500	1200-2000	0-1200
Akdeniz	2000-3500	1500-2000	500-1500
Subtropikal	3000-4500	2500-3000	
Ekvatorial	3500-5000	2000-3500	1000-2000

Bu bilgilere dayanarak, tabloda verilen doğal bitki örtüleri, iklim tipleri ve yükselti aralıkları için aşağıdaki yargılardan hangisine ulaşılabilir?

- A) Dağ çayırı ve iğne yapraklı orman, verilen iklim tiplerinin tümünde görülebilir.  
 B) Belli bir doğal bitki örtüsünün yetişme sınırı, Ekvatorial iklim bölgesine yaklaşıldıkça yükselir.  
 C) Belli bir doğal bitki örtüsünün yetişmesi için uygun koşullar, farklı iklim tiplerinde farklı yükselti aralıklarında bulunur.  
 D) Belli bir doğal bitki örtüsünün görüldüğü yükselti aralıkları, bazı iklim tiplerinde bir ölçüde örtüşür.  
 E) Karışık ormanın, orta kuşak karasal ve subtropikal iklim tiplerinde görülmemesi aynı nedene bağlıdır.

71. Aşağıdaki grafikte, yıllara göre, Türkiye'nin 6 yaş üzerindeki toplam nüfusu ile bu nüfus içindeki okuryazar kadın ve erkek sayıları gösterilmiştir.



**Bu grafikteki bilgilere dayanarak aşağıdaki sonuçlardan hangisine ulaşamaz?**

- A) 1990 yılında okuryazar kadın ve erkek sayısı birbirine eşittir.  
 B) 1950-1960 yılları arasında, okuryazar erkeklerin sayısındaki artış kadınlarınkinden fazladır.  
 C) 1970 yılındaki okuryazar kadın sayısı, 1940 yılındaki okuryazar kadın ve erkek sayıları toplamından fazladır.  
 D) Verilen yıllarda, okuryazar olanların 6 yaş üzerindeki toplam nüfus içindeki payı sürekli artmıştır.  
 E) On yıllık aralıklarda, okuryazar kadın sayısındaki en büyük artış 1980-1990 yılları arasında olmuştur.

72. Bir yerin toplam nüfusunun, o yerin yüzölçümüne bölünmesiyle aritmetik nüfus yoğunluğu; tarımla uğraşan nüfusunun, tarım alanları yüzölçümüne bölünmesiyle tarımsal nüfus yoğunluğu elde edilir. Bir bölgede aritmetik nüfus yoğunluğunun tarımsal nüfus yoğunluğundan düşük olması, o bölgede tarıma ayrılan alanın az olduğunu gösterir.

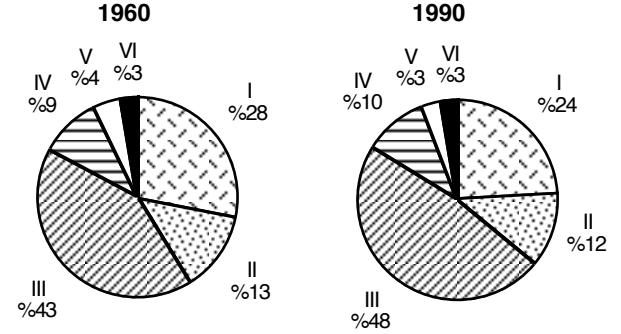
Aşağıdaki tabloda yüzölçümleri, toplam nüfusları ve tarımla uğraşan nüfusları birbirine yakın olan beş bölgenin aritmetik ve tarımsal nüfus yoğunlukları verilmiştir.

Bölge	Aritmetik nüfus yoğunluğu	Tarımsal nüfus yoğunluğu
I	70	73
II	68	67
III	67	87
IV	69	75
V	68	50

**Yukarıdaki bilgilere göre, bu beş bölgeden hangisinde tarıma ayrılan alan diğerlerine göre daha azdır?**

- A) I B) II C) III D) IV E) V

73. Altı bölgenin, bir tarım ürününün 1960 ve 1990 yılları üretimindeki payları aşağıdaki grafiklerde gösterilmiştir.



**Yalnızca grafiklerdeki bilgilerden yararlanarak aşağıdaki yargılardan hangisine ulaşılabilir?**

- A) VI. bölgenin üretimdeki payı 1960 ve 1990 yıllarında aynı olmasına karşın bu bölgede, 1990 yılında üretim miktarı artmıştır.  
 B) I. ve II. bölgenin üretimdeki payları toplamı 1960 ve 1990 yıllarında aynıdır.  
 C) Bölgelerin üretimdeki paylarının değişmesine karşın, toplam üretim miktarında değişme olmamıştır.  
 D) 1960 yılına göre 1990 yılında yalnızca III. ve IV. bölgelerin üretimdeki payları artmıştır.  
 E) Üretimdeki paya göre yapılan sıralamada 1960 yılında baştan 3. olan bölge, 1990 yılında 4. sıraya düşmüştür.

74. Bir bölgedeki yağış düzeninde meydana gelecek uzun süreli değişiklik, o bölgede aşağıdakilerin hangisini etkilemez?

- A) Tarım ürünleri çeşitliliği B) Jeolojik yapı  
 C) Doğal bitki örtüsü D) Mera hayvancılığı  
 E) Erozyon şiddeti

75. Aşağıdaki tabloda, Türkiye'de 1990-1995 yılları arasında türlere göre sağılan hayvan sayısı ve bu türlerden elde edilen süt miktarı gösterilmiştir.

	İNEK		KOYUN		KIL KEÇİSİ	
	Sayı (bin baş)	Süt üretimi (bin ton)	Sayı (bin baş)	Süt üretimi (bin ton)	Sayı (bin baş)	Süt üretimi (bin ton)
1990	5890	7900	23700	1150	5350	320
1991	6100	8600	23200	1130	5270	320
1992	6070	8700	22400	1090	5080	308
1993	6030	8900	21500	1050	4990	304
1994	6080	9100	20500	990	4770	290
1995	5880	9200	19200	930	4550	270

Bu tablodan aşağıdakilerin hangisiyle ilgili bilgi elde edilemez?

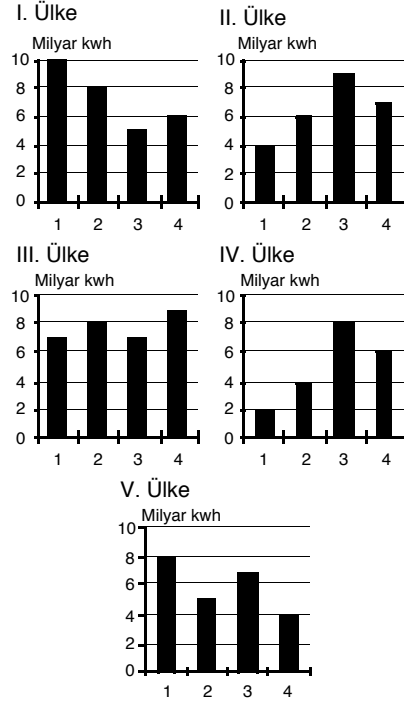
- A) Hangi hayvan türünün süt veriminin en fazla olduğu  
 B) Yıllara göre, hayvan sayısında değişme olup olmadığı  
 C) Yıllara göre, süt üretiminde bu hayvan türlerinin payları  
 D) Yıllara göre bu hayvan türlerinden elde edilen toplam süt miktarı  
 E) Yıllara göre, üretilen sütün ne kadarının işlendiği

76. Arazideki engebeler arttıkça, aynı standarttaki karayollarının kilometre maliyeti de artmaktadır.

Buna göre, aşağıdakilerin hangisinde verilen yerleşim birimleri arasında yapılacak yeni karayolunun kilometre maliyetinin en az olması beklenir?

- A) Zonguldak - Ankara    B) Antalya - Burdur  
 C) Erzurum - Trabzon    D) İzmir - Denizli  
 E) Van - Hakkâri

77. Aşağıdaki grafiklerde, dörder bölgesi bulunan ve yüzölçümleri birbirine yakın olan beş ülkenin, bölgelerine göre elektrik enerjisi tüketimleri gösterilmiştir.



Ülkelerde tüketilen elektrik enerjisinin büyük bir kısmının endüstride kullanıldığı kabul edilecek olursa, yukarıda grafikleri verilen ülkelerin hangisinde endüstri kuruluşları bölgeler arasında diğerlerinden daha dengeli dağılmıştır?

- A) I.    B) II.    C) III.    D) IV.    E) V.

78. Ekonomik etkinlikleri göz önüne alındığında, aşağıdaki kentlerin hangisinde görülen hava kirliliğinde endüstri kuruluşlarının payının en az olduğu söylenebilir?

- A) Erzurum    B) Kırıkkale    C) Denizli  
 D) İzmit    E) Gaziantep