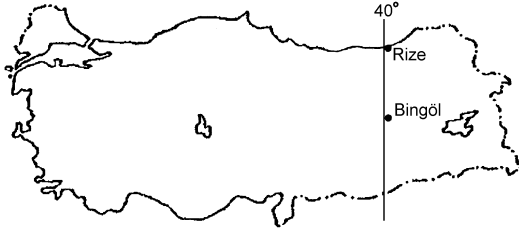


65. Bir fiziki haritada Çukurova ile Konya Ovası'nın farklı renklerle belirtilmiş olması, bu ovaların aşağıdakilerden hangisi bakımından farklı olduğunu gösterir?

- A) Yıllık yağış tutarı B) Yükselti
C) Yüzölçümü D) Jeolojik yapı
E) Toprak türü

66. Aşağıdaki haritada, Rize ile Bingöl il merkezlerinin yakınından geçen boylam gösterilmiştir.



Haritadaki bilgilere göre, aşağıdakilerden hangisi Rize ve Bingöl'de aynıdır?

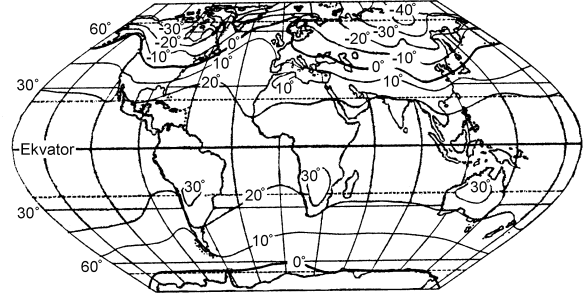
- A) Yerel saat
B) Bitki örtüsü
C) Yıllık sıcaklık ortalaması
D) Ekvator'a olan uzaklık
E) Başlangıç meridyenine olan uzaklık

67. 21 Haziran'da Y noktasında Güneş bir gün süreyle hiç batmazken, Z noktasında gündüz uzunluğu 16 saattir.

Buna göre, bu iki nokta ile ilgili olarak aşağıdakilerden hangisi kesin değildir?

- A) İki noktanın da Kuzey Yarımküre'de olduğu
B) Z noktasının Güneş ışınlarını, Y noktasına göre, daha büyük açıyla aldığı
C) Y noktasının Kuzey Kutup Dairesi üzerinde olduğu
D) İki noktanın farklı meridyen yayları üzerinde olduğu
E) Z noktasının, Y noktasına göre, Ekvator'a daha yakın olduğu

68. Aşağıda Dünya ocak ayı ortalama izoterm haritası verilmiştir.



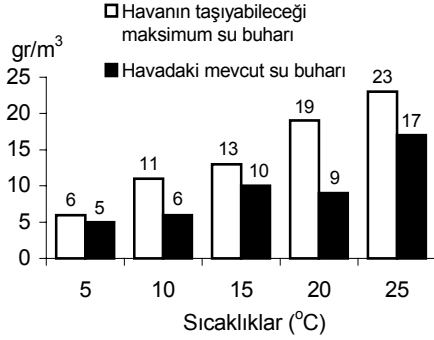
Yalnızca bu haritadaki bilgilere dayanarak, ocak ayındaki durum ile ilgili aşağıdaki yargılardan hangisine ulaşılmaz?

- A) Yeryüzünün en soğuk yeri Asya Kıtası'nın kuzeyindedir.
B) En sıcak yerler Oğlak Dönencesi çevresindedir.
C) Kuzey Yarımküre'de, 10° izotermi orta kuşaktan geçmektedir.
D) En yüksek ve en düşük sıcaklıklar arasındaki fark, Kuzey Yarımküre'de daha fazladır.
E) 60° Güney paralelinin çevresi buzullarla kaplıdır.

Diğer sayfaya geçiniz.

69. Bağıl nem, belli bir sıcaklıkta havada mevcut su buharı miktarının, havanın o sıcaklıkta taşıyabileceği maksimum su buharı miktarına oranıdır.

Aşağıdaki grafik, belli bir yerde beş farklı sıcaklıkta havada mevcut su buharı ile havanın taşıyabileceği maksimum su buharı miktarını (gr/m^3) göstermektedir.



Yukarıdaki bilgilere göre, kaç °C sıcaklıkta havada bağıl nem en düşüktür?

- A) 5 B) 10 C) 15 D) 20 E) 25

70. Yükseltinin sıcaklık üzerindeki etkisinin göz önüne alınmadığı, deniz düzeyine indirgenmiş bir izoterm haritasında aşağıdakilerin hangisinde enleme bağılı bölge içi sıcaklık farkının diğerlerinden daha fazla olması beklenir?

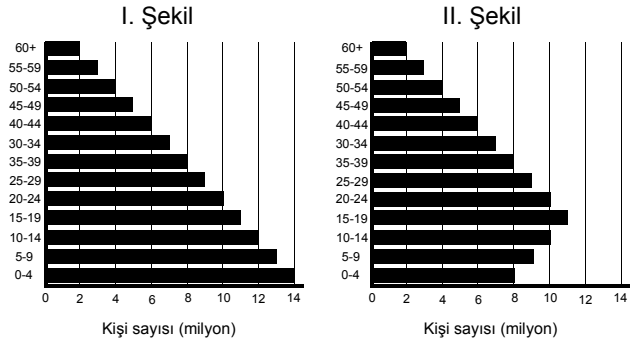
- A) Karadeniz Bölgesi B) Marmara Bölgesi
C) Doğu Anadolu Bölgesi D) Akdeniz Bölgesi
E) Güneydoğu Anadolu Bölgesi

71. Bir nehrin deltasından, on yıllık bir biriktirme kesiti alınarak incelenmiştir.

Bu inceleme sonucunda nehirle ilgili olarak aşağıdakilerden hangisi hakkında bilgi edinilemez?

- A) Geçtiği yerlerin toprak yapısı
B) Saniyede kaç m^3 su aktığı
C) Yıllık biriktirmenin kalınlığı
D) On yıllık süredeki taşkın sayısı
E) Sularının kirliliğindeki değişme

72. Bir ülkede nüfusun yaş gruplarına göre dağılışı, son 15 yıl içinde I. şekilden II. şekle gelmiştir.



Nüfusun yaş gruplarına göre dağılışında meydana gelen bu değişmeye

- I. Doğum oranının düzenli olarak azalması
II. Ortalama yaşam süresinin uzaması
III. Dışarıya göçün artması

etmenlerinden hangilerinin neden olduğu söylenebilir?

- A) Yalnız I B) Yalnız II C) Yalnız III
D) I ve II E) II ve III

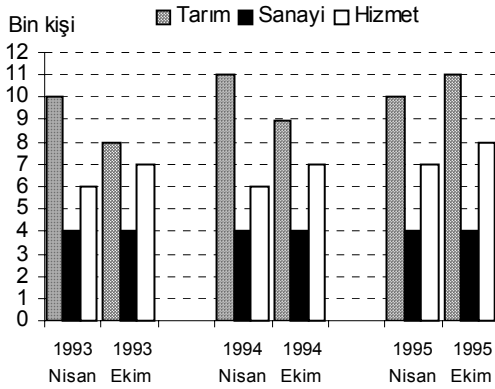
Diğer sayfaya geçiniz.

73. Türkiye’de ekim alanlarının yarısından fazlasında erozyon nedeniyle çok miktarda toprak kaybı olmaktadır.

Bu durum, erozyonun etkili olduğu ekim alanlarının aşağıdaki özelliklerden hangisine sahip olduğunu gösterir?

- A) Toprak örtüsünün kalın olduğunu
B) Nöbetleşe ekimin yaygın olduğunu
C) Eğimin fazla olduğunu
D) Toprakların humusça zengin olduğunu
E) Toprakların geçirimli olduğunu

74. Aşağıdaki grafik, bir ülkede 1993, 1994, 1995 yıllarının Nisan ve Ekim aylarında tarım, sanayi ve hizmet sektörlerinde çalışan kişi sayısını göstermektedir.



Bu grafiğe dayanarak aşağıdaki genellemelerden hangisine ulaşılabilir?

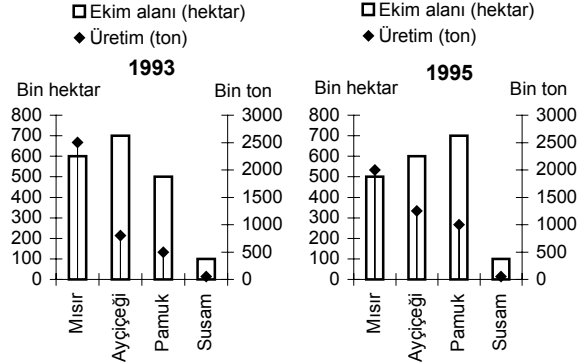
- A) Ekim aylarında tarımda işgücü gereksinimi sürekli azalmaktadır.
B) Altı aylık dönemler dikkate alındığında, tarım sektöründe çalışan kişi sayısındaki artış ve azalışlar, hizmet sektöründekine benzemektedir.
C) Söz konusu yıllarda, tarımda çalışanların tüm çalışanlar içindeki payı, % 60’tan fazladır.
D) Altı aylık dönemler dikkate alındığında, hizmet sektöründe çalışan kişi sayısı giderek azalmaktadır.
E) Ekim aylarında, üç sektör içinde, sanayide çalışanların payı yıldan yıla azalmaktadır.

75. Temmuz ayı başında İzmir’den Kars’a giden bir kişi, İzmir’de tamamlanmış olan buğday hasadının Kars’ta yeni başlamakta olduğunu görmüştür.

Bu gözleme dayanarak, Türkiye’nin doğusu ve batısı ile ilgili aşağıdaki yorumlardan hangisi yapılabilir?

- A) Sıcaklık doğuda daha düşüktür.
B) Ekim alanları doğuda daha geniştir.
C) Makineli tarım doğuda daha azdır.
D) Kurak mevsim doğuda daha kısadır.
E) Sulu tarım doğuda daha azdır.

76. Aşağıdaki grafiklerde dört yağ bitkisinin Türkiye’de 1993 ve 1995 yıllarındaki ekim alanları ve üretim miktarları gösterilmiştir.



Bu grafiklere dayanarak, söz konusu yıllarla ilgili aşağıdaki yargılardan hangisine varılamaz?

- A) Pamuk ekim alanı ve üretimi artmıştır.
B) Dört bitkide de üretim artışı olmuştur.
C) Her iki yılda da birim alandan elde edilen ürün, mısırdan en çoktur.
D) Her iki yılda da pamuk ve susam üretiminin toplamı mısır üretiminden daha azdır.
E) Ayçiçeği ekim alanı azalırken üretimi artmıştır.

Diğer sayfaya geçiniz.

77. Aşağıdaki tabloda, Türkiye'de 1986-1993 yılları arasında deniz ürünleri, kültür balıkçılığı ve tatlısu ürünleri ile ilgili yaklaşık üretim miktarları verilmiştir.

	1986	1987	1988	1989	1990	1991	1992	1993
Deniz ürünleri (bin ton)	525	563	588	362	270	310	366	440
Kültür balıkçılığı (bin ton)	3,1	3,3	4,1	4,4	5,8	7,8	9,2	12,4
Tatlısu ürünleri (bin ton)	40,2	41,8	48,5	42,8	37,3	39,4	40,4	41,6

Yalnızca bu tablodaki bilgilere dayanarak aşağıdaki yargılardan hangisine ulaşamaz?

- A) Kültür balıkçılığında sürekli bir üretim artışı vardır.
- B) En yüksek üretim miktarı deniz ürünlerindedir.
- C) Tatlısu ürünleri üretiminde, 1988'den 1989'a ve 1989'dan 1990'a geçişte belirgin bir düşüş olmuştur.
- D) Deniz ürünleri üretim miktarı, 1988 yılından sonra hızla düşmesine karşın, 1993 yılında eski üretim düzeyine ulaşmıştır.
- E) Deniz ürünleri ile tatlısu ürünleri üretimindeki dalgalanmalar birbirine benzemektedir.

78. Akdeniz Bölgesinin genelde engebeli olmasının, aşağıdakilerden hangisi üzerinde en az etkili olduğu söylenebilir?

- A) Nüfus dağılışı
- B) Kara ulaşımı
- C) Bitki örtüsü
- D) Turizm olanaklarının çeşitliliği
- E) Sanayi ürünü çeşitliliği

79. Aşağıdakilerden hangisi çevre kirliliğinin göstergelerinden biri değildir?

- A) Toprakta tarım ilaçlarının birikmesi
- B) Havadaki CO₂ oranının artması
- C) Havadaki nem oranının artması
- D) Sularda petrol atıklarının görülmesi
- E) Yağışlardaki asit oranının artması

80. Aşağıdakilerden hangisi, bir ülkede sanayinin gelişmekte olduğunun göstergelerinden biri değildir?

- A) Hammaddeye duyulan gereksinimin artması
- B) Tarımsal üretimin azalması
- C) Enerji tüketiminin artması
- D) Teknoloji kullanımının artması
- E) Çalışan nüfus içinde, nitelsiz işçi payının azalması

Diğer sayfaya geçiniz.

2000 ÖSS
BASIN KOPYASI CEVAP ANAHTARI

SÖZEL BÖLÜM

1. E	31. E	61. D
2. A	32. D	62. B
3. D	33. C	63. A
4. C	34. B	64. D
5. B	35. A	65. B
6. E	36. D	66. A
7. D	37. E	67. D
8. A	38. A	68. E
9. C	39. B	69. D
10. D	40. C	70. C
11. C	41. E	71. B
12. A	42. D	72. A
13. E	43. C	73. C
14. C	44. A	74. E
15. E	45. E	75. A
16. D	46. A	76. B
17. B	47. E	77. D
18. A	48. D	78. E
19. C	49. B	79. C
20. E	50. E	80. B
21. D	51. C	81. A
22. C	52. D	82. E
23. B	53. C	83. D
24. E	54. B	84. B
25. B	55. A	85. C
26. A	56. E	86. D
27. C	57. C	87. A
28. E	58. E	88. B
29. A	59. A	89. C
30. B	60. B	90. E

SAYISAL BÖLÜM

1. B	31. B	61. A
2. D	32. C	62. C
3. C	33. E	63. D
4. E	34. D	64. E
5. D	35. A	65. B
6. A	36. B	66. C
7. B	37. E	67. B
8. E	38. B	68. D
9. C	39. C	69. A
10. A	40. A	70. C
11. D	41. D	71. D
12. A	42. B	72. A
13. C	43. A	73. E
14. B	44. E	74. B
15. D	45. A	75. E
16. E	46. D	76. B
17. A	47. B	77. D
18. D	48. C	78. A
19. B	49. C	79. C
20. E	50. A	80. D
21. A	51. B	81. B
22. C	52. C	82. A
23. E	53. B	83. E
24. D	54. A	84. A
25. B	55. A	85. E
26. C	56. E	86. D
27. A	57. E	87. E
28. D	58. B	88. A
29. C	59. D	89. C
30. E	60. E	90. B