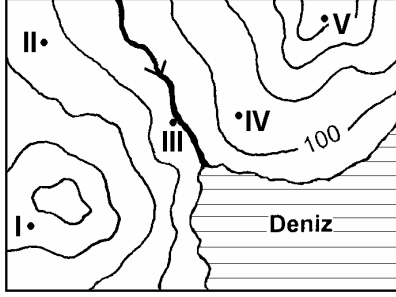


65. Topografya haritalarında, aynı yükseklikte olan noktaların birleştirilmesiyle elde edilen eğrilere eşyüksekti eğrisi denir. Birbirini izleyen iki eşyüksekti eğrisi arasındaki yükselti farkı her yerde aynıdır.



Buna göre, yukarıdaki haritada eşyüksekti eğrileri arasında verilen numaralanmış noktalardan hangilerinin yükselteleri birbirine en yakındır?

- A) I ve II B) I ve III C) II ve IV
D) II ve V E) III ve V

66. X noktasının yerel saati, Y noktasının yerel saatinden bir saat ileridir.

Buna göre X ve Y noktalarıyla ilgili aşağıdaki yargılardan hangisi kesinlikle doğrudur?

- A) X noktası ile Y noktası aynı yarımkürededir.
B) X noktası ve Y noktası aynı enlem üzerindedir.
C) X noktası ile Y noktası aynı kıta üzerindedir.
D) X noktası, Y noktasının doğusundadır.
E) X noktası ve Y noktası tarih değiştirme çizgisinin farklı taraflarındadır.

67. Aşağıdaki tabloda K, L ve M kentlerinin 21 Haziran ve 21 Aralık'taki gündüz uzunlukları (saat) gösterilmiştir.

Kent	21 Haziran	21 Aralık
K	11	13
L	14	10
M	19	5

Buna göre K, L ve M kentleriyle ilgili olarak aşağıdakilerden hangisi kesinlikle yanlıştır?

- A) Üç kent de Kuzey Yarımküre'dedir.
B) Ekvatora en yakın kent K'dir.
C) M kenti diğerlerinden daha kuzeydedir.
D) L kenti orta kuşakta yer alır.
E) M kenti yıl boyunca güneş ışınlarını L kentinden daha eğik alır.

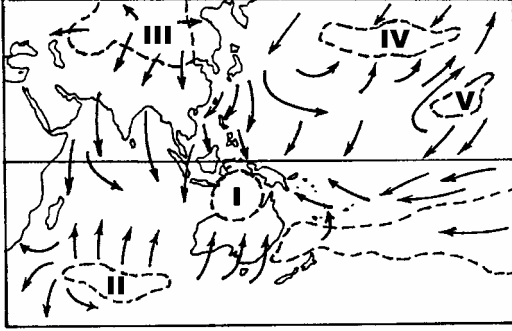
68. Belirli bir bölgede yıl boyunca sıcaklık yüksek, sıcaklık farkı az, bulutluluk ve nem oranı fazladır.

Bu bilgilere dayanarak, bu bölgeyle ilgili aşağıdaki yorumlardan hangisi yapılamaz?

- A) Bitki örtüsü gürdür.
B) Ortalama yükseltisi fazladır.
C) Kimyasal çözülme görülür.
D) Akarsu debileri yüksektir.
E) Yıllık ortalama yağış miktarı fazladır.

Diğer sayfaya geçiniz.

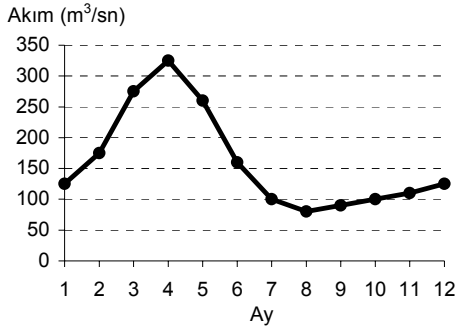
69. Basınç farklılıklarından doğan hava hareketlerine rüzgâr denir. Rüzgârlar her zaman, yüksek basınç alanlarından alçak basınç alanlarına doğru eser.



Buna göre, yukarıdaki basınç haritasında numaralanmış yerlerden hangileri alçak basınç alanlarını göstermektedir?

- A) I ve II B) I ve IV C) II ve III
D) III ve V E) IV ve V

70. Aşağıdaki grafikte Türkiye'deki bir akarsuyun aylık ortalama akım değerleri gösterilmiştir.



Bu grafikte aşağıdakilerden hangisiyle ilgili bilgi yoktur?

- A) Yaz mevsiminde kuruyup kurumadığı
B) Debinin en yüksek olduğu mevsim
C) Akım düzeni
D) Taşkın yapıp yapmadığı
E) Taşıdığı ortalama su miktarı

71. Ege Bölümü'nün önemli yüzey şekillerini, doğu-batı yönünde uzanan dağlar ve bunlar arasında bulunan uzun ve geniş çöküntü alanları oluşturur.

Buna göre, Ege Bölümü'nde yüzey şekillerinin aşağıdakilerin hangisi üzerinde etkili olduğu söylenemez?

- A) Kuzeye doğru gidildikçe orman üst sınırının alçalması
B) Deniz etkisinin iç kesimlere kadar sokulması
C) İç bölgelerle kıyı arasında karayolu ulaşımının kolaylıkla yapılması
D) Kıyı ile iç kesimler arasında tarım ürünlerinin benzerlik göstermesi
E) Korunaklı liman sayısının fazla olması

72. Belirli bir bölgede yaşayan toplam kişi sayısının o bölgenin yüzölçümüne bölünmesiyle aritmetik nüfus yoğunluğu elde edilir.

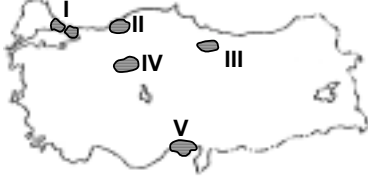
Aşağıdaki tabloda beş bölgenin nüfusları ve aritmetik nüfus yoğunlukları verilmiştir.

Bölge	Nüfus	Aritmetik nüfus yoğunluğu (kişi/km ²)
I	16 000 000	200
II	14 000 000	70
III	12 000 000	60
IV	8 500 000	50
V	6 000 000	100

Tablodaki bilgilere göre, hangi bölgenin yüzölçümü en küçüktür?

- A) I B) II C) III D) IV E) V

73.



Haritadaki numaralanmış yerlerin hangisinde, tarım işlerinde çalışmak üzere mevsimlik göç alışı diğerlerinden daha fazladır?

- A) I B) II C) III D) IV E) V

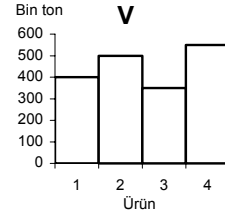
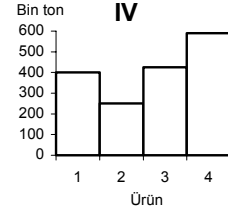
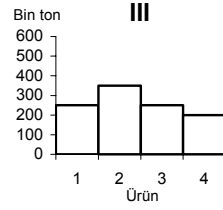
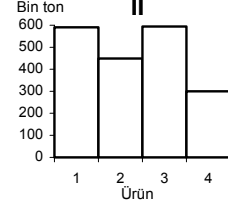
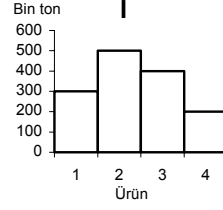
74. İç Anadolu Bölgesi'nin aşağıdaki özelliklerinden hangisi üzerinde yağış azlığının etkisi yoktur?

- A) Tarımsal ürün çeşidinin az olması
B) Nüfusun daha çok akarsu vadilerinde toplanmış olması
C) Doğal göllerin bulunması
D) Nadas uygulamasının sürdürülmesi
E) Küçükbaş hayvancılığın yaygın olması

75. Aşağıdakilerden hangisi, Türkiye'de tarla tarımında birim alandan alınan ürün miktarını artıracak önlemlerden biri değildir?

- A) Tarım alanlarının genişletilmesi
B) Bilinçli gübre kullanımının yaygınlaştırılması
C) Sulama olanaklarının artırılması
D) Nöbetleşe ekimin yaygınlaştırılması
E) Tohum ıslahı çalışmaları yapılması

76. Aşağıdaki beş grafik 1, 2, 3, 4 numaralı tarım ürünlerinin beş bölgedeki üretim miktarlarını göstermektedir. Bu beş bölge yüzölçümü, birim alandan alınan verim ve iklim özellikleri bakımından benzerdir.



Yüzey şekillerinin engebelliği tarım alanlarının genişliği üzerinde etkili olduğuna göre, grafiklerden hangisinin ait olduğu bölgede yüzey şekillerinin daha engebeli olduğu söylenebilir?

- A) I B) II C) III D) IV E) V

77. Türkiye'nin dışsattımında önemli yeri olan bor mineralleri ve kromun sürekli dış pazara sahip olmasında,

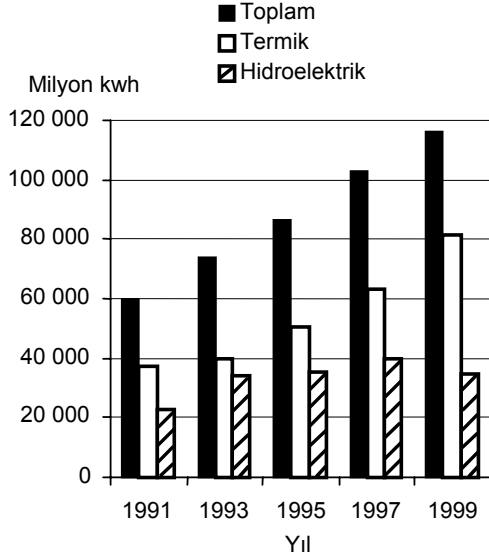
- I. taşınmalarının kolay olması,
II. endüstride başka madenlerle birlikte kullanılmaları,
III. kullanım alanlarının fazla olması,
IV. kalitelerinin yüksek olması

durumlarından hangilerinin etkili olduğu savunulabilir?

- A) Yalnız I B) Yalnız II C) I ve II
D) II ve III E) III ve IV

Diğer sayfaya geçiniz.

78. Aşağıdaki grafik, 1991 – 1999 yılları arasında Türkiye’de elektrik enerjisi üretimi içinde termik ve hidroelektrik enerji üretimlerinin paylarını göstermektedir.



Bu grafikteki bilgilere dayanarak aşağıdaki yargılardan hangisine ulaşamaz?

- A) Termik enerji üretimi ile hidroelektrik enerji üretimi arasında 1991 yılındaki fark, 1999 yılındakinden azdır.
- B) Termik enerji üretimi ile hidroelektrik enerji üretimi arasındaki farkın en fazla olduğu yıl 1997’dir.
- C) Verilen yıllarda, termik enerji üretimindeki artış hidroelektrik enerji üretimindeki artıştan fazladır.
- D) Hidroelektrik enerji üretiminde en fazla artış, 1991 – 1993 yılları arasında olmuştur.
- E) 1993 yılından sonra hidroelektrik enerji üretiminin toplam enerji üretimindeki payı giderek azalmıştır.

79. Gelişmekte olan bir ülkede meydana gelecek aşağıdaki değişikliklerden hangisi, bu ülkenin gelişmiş ülke durumuna geçmekte olduğunun bir göstergesi olamaz?

- A) Hammadde dışalımının artması
- B) Nitelikli işgücü gereksiniminin artması
- C) Enerji tüketiminin artması
- D) Doğum oranının artması
- E) Yaşam düzeyinin yükselmesi

80. Bir ülkede deniz ticareti filosunun geliştirilmesinin, o ülkenin ekonomik kalkınmasına aşağıdakilerin hangisi yönünde önemli bir katkı sağlaması beklenmez?

- A) İç ve dış ticaretin canlanması
- B) Yerli üretime yeni pazarlar sağlanması
- C) Limanların kapasitesinin artması
- D) Döviz girdilerinde artış olması
- E) Turizmin gelişmesi

**15 HAZİRAN 2003 ÖĞRENCİ SEÇME SINAVI (ÖSS)
BASIN KOPYASI CEVAP ANAHTARI**

SÖZEL BÖLÜM

1. B	31. B	61. D
2. E	32. A	62. E
3. C	33. D	63. C
4. A	34. E	64. E
5. B	35. C	65. C
6. E	36. D	66. D
7. A	37. A	67. A
8. D	38. B	68. B
9. D	39. D	69. B
10. C	40. E	70. D
11. B	41. C	71. A
12. A	42. A	72. E
13. E	43. B	73. E
14. B	44. E	74. C
15. C	45. D	75. A
16. D	46. C	76. C
17. A	47. A	77. E
18. C	48. D	78. B
19. B	49. B	79. D
20. E	50. A	80. E
21. D	51. E	81. D
22. B	52. D	82. A
23. E	53. B	83. B
24. A	54. C	84. E
25. C	55. D	85. A
26. E	56. A	86. B
27. A	57. B	87. E
28. D	58. D	88. C
29. B	59. E	89. D
30. C	60. C	90. C

SAYISAL BÖLÜM

1. E	31. C	61. B
2. C	32. E	62. D
3. A	33. B	63. E
4. E	34. D	64. C
5. A	35. B	65. A
6. E	36. E	66. C
7. B	37. D	67. D
8. D	38. A	68. B
9. C	39. B	69. C
10. A	40. E	70. D
11. D	41. A	71. E
12. A	42. B	72. C
13. E	43. C	73. C
14. A	44. E	74. B
15. D	45. B	75. D
16. C	46. A	76. A
17. A	47. C	77. E
18. B	48. D	78. A
19. C	49. D	79. C
20. E	50. A	80. C
21. D	51. E	81. D
22. C	52. D	82. A
23. D	53. A	83. D
24. C	54. A	84. E
25. A	55. C	85. E
26. D	56. E	86. C
27. A	57. D	87. B
28. B	58. C	88. A
29. C	59. C	89. D
30. E	60. B	90. B