

SOSYAL BİLİMLER-2 TESTİ (Sos-2)

1. Bu testte sırasıyla,

Tarih	(1-13)
Coğrafya	(14-18)
Psikoloji	(19-22)
Sosyoloji	(23-26)
Mantık	(27-30)

alanlarına ait 30 soru vardır.

2. Cevaplarınızı, cevap kâğıdının Sosyal Bilimler-2 Testi için ayrılan kısmına işaretleyiniz.

1.

- Altaylarda Pazırık kurganlarında bulunan halı
- Kazakistan'da Alma Ata şehri yakınlarındaki Esik kurganındaki altın elbiseli adam zırhı

Yukarıdaki buluntular aşağıdakilerden hangisine aittir?

- A) Tabgaçlar B) Göktürkler C) Uygurlar
D) Hunlar E) Kırgızlar

2. Aşağıdaki gelişmelerin hangisinde Karulukların etkisi vardır?

- A) Avrupa'da kurulan Avar Devleti'nin yıkılmasında
B) Çin'in Orta Asya'ya egemen olmasında
C) İstanbul'un Sasanilerle birlikte kuşatılmasında
D) Hun Devleti'nin ikiye ayrılmasında
E) Talas Savaşı'nı Müslümanların kazanmasında

3.

- I. Utbî
II. Yusuf Has Hacip
III. Farabi

İlk Türk-İslam Devletleri Döneminde yetişen yukarıdaki bilim adamlarından hangilerinin İslam ve Avrupa medeniyetinin gelişmesinde eserleriyle katkıları olmuştur?

- A) Yalnız I B) Yalnız II C) Yalnız III
D) I ve III E) I, II ve III

4. XIII. yüzyılda Moğol İmparatorluğu'nun kuruluşu batı yönünde ilerlemesi ve Oğuzların kalabalık gruplar hâlinde Anadolu'ya gelip yerleşmeleri aşağıdakilerin hangisinde etkili olmuştur?

- A) Anadolu'nun Türkleşmesinin hızlanmasında
B) Anadolu'da Selçuklu Devleti'nin kurulmasında
C) Büyük Selçuklu Devleti'nin parçalanmasında
D) Haçlıların Anadolu'ya gelmesinde
E) Malazgirt Savaşı'nın kazanılmasında

5.

- I. Tötö Kanalı
II. Don-Volga Kanalı
III. Korint Kanalı

Osmanlı Devleti, Rusya'nın Türk-İslam ülkelerine yayılmasını önlemek ve Türk dünyasıyla doğrudan ilişki kurmak için yukarıdakilerden hangileriyle ilgili proje yapmıştır?

- A) Yalnız I B) Yalnız II C) Yalnız III
D) I ve II E) I, II ve III

6. XVII. yüzyılda, şehzadelerin sancağa çıkma usulünün kaldırılmasıyla şehzadeler,

- I. askerî,
II. idari,
III. siyasi

alanların hangilerinde deneyim kazanma olanaklarını kaybetmiştir?

- A) Yalnız I B) Yalnız II C) Yalnız III
D) I ve II E) I, II ve III

Diğer sayfaya geçiniz.

7. Osmanlı Devleti'nde "kalemiye" meslek grubunu aşağıdaki devlet görevlilerinden hangileri oluşturmaktaydı?

- A) Sadrazam ve vezirler
- B) Beylerbeyi ve sancak beyleri
- C) Nişancı ve defterdarlar
- D) Subaşılar ve kale koruyucuları
- E) Kadılar ve müderrisler

8.

- I. Rusya
- II. İtalya
- III. Fransa

Yukarıdakilerden hangileri, XVIII. yüzyılda kendi çıkarları doğrultusunda Osmanlı Devleti'ne baskı yapan devletler arasındadır?

- A) Yalnız I
- B) Yalnız II
- C) Yalnız III
- D) I ve III
- E) II ve III

9. Osmanlı Devleti'nin ekonomisinin dışa bağımlı hâle gelmesinde aşağıdakilerden hangisinin etkisi yoktur?

- A) Âyanların nüfuzunun artmasının
- B) Küçük sanayi atölyelerinin kapanmasının
- C) Düyun-ı Umumiye İdaresinin kurulmasının
- D) Avrupa devletlerine ayrıcalıklar tanınmasının
- E) Avrupa sanayi ürünlerinin her yerde serbestçe satılmasının

10.

- I. Mısır'ın Süveyş Kanalı'nı millileştirmesi
- II. İsrail Devleti'nin kurulması
- III. İngilizlerin Filistin'den çekilmesi

XX. yüzyılda Orta Doğu'da görülen yukarıdaki gelişmelerden hangilerini Arap milliyetçileri tepkiyle karşılamıştır?

- A) Yalnız I
- B) Yalnız II
- C) Yalnız III
- D) I ve II
- E) II ve III

11. Türkiye, 24 Ekim 1945 tarihinde Birleşmiş Milletlere üye olmuş ve Atatürk'ün "Yurtta barış, dünyada barış" ilkesi doğrultusunda Birleşmiş Milletlerin aldığı kararlara uymuştur.

Aşağıdakilerden hangisi, Türkiye'nin Birleşmiş Milletlerin kararına uyarak asker gönderdiği ülkelerden biri değildir?

- A) Afganistan
- B) Somali
- C) Kore
- D) Bosna Hersek
- E) Vietnam

12.

- I. Üye devletlerin ekonomi politikalarını giderek birbirlerine yaklaştırmak
- II. Üye devletler arasında, siyasi birliği sağlanmış bir Avrupa devleti meydana getirmek
- III. Karadeniz'de kıyısı olan devletler arasında iş birliği sağlamak

Yukarıdakilerden hangileri, Avrupa Birliğinin amaçları arasındadır?

- A) Yalnız I
- B) Yalnız II
- C) I ve II
- D) II ve III
- E) I, II ve III

13.

- I. 1924 Anayasası
- II. 1961 Anayasası
- III. 1982 Anayasası

Türkiye Cumhuriyeti'nde yukarıdaki anayasalardan hangileri halkoyuna sunulmuştur?

- A) Yalnız I
- B) Yalnız II
- C) I ve II
- D) II ve III
- E) I, II ve III

Diğer sayfaya geçiniz.

14. 1990 yılı verilerine göre, Türkiye'de nüfusun ikiye katlanma süresi 33 yılken bu süre Japonya'da 100, Fransa'da 151 yıldır.

Bu durum, Türkiye'de aşağıdakilerden hangisinin bu ülkelerden daha fazla olduğunun göstergesidir?

- A) Eğitim düzeyinin
B) Genç nüfus oranının
C) Kentsel nüfusun
D) Sağlık hizmetlerinin
E) Ortalama yaşam süresinin

15. Dünyada küresel ticaretin büyük bir kısmı Kuzey Amerika, Batı Avrupa, Orta Doğu, Doğu ve Güneydoğu Asya ülkelerinde yoğunlaşmıştır.

Aşağıdakilerden hangisinin bu yoğunluğun nedeni olduğu savunulamaz?

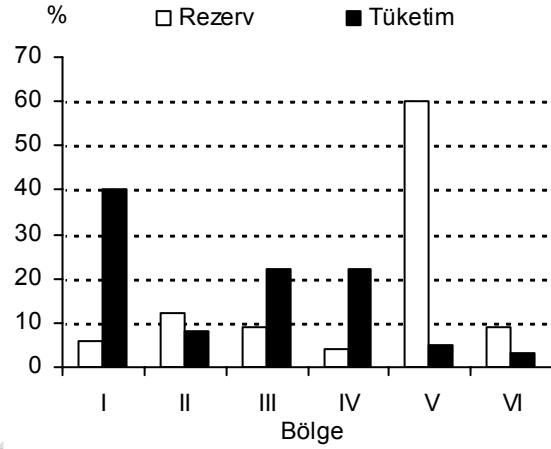
- A) Yatırım ve üretimin fazla olması
B) Büyük pazarların buralarda toplanması
C) Yer altı ve yer üstü kaynaklarının zengin olması
D) Ulaşım olanaklarının çeşitli olması
E) Nüfus artış hızının yüksek olması

16. Avrupa'daki birçok ülkenin topraklarından geçen Tuna Nehri bu ülkeler arasında su sorunu oluşturmazken Nil, Dicle, Fırat gibi bazı nehirlerin geçtikleri ülkeler arasında zaman zaman su sorunu yaşanabilmektedir.

Bu durum, bu akarsuların aşağıdakilerin hangisi bakımından farklı olmalarının sonucudur?

- A) Uzunluk
B) Kol sayısı
C) Geçtikleri ülke sayısı
D) Buldukları iklim bölgesi
E) Oluşturdukları delta ovası

17. Aşağıdaki grafikte dünyadaki petrol rezervleri ve petrol tüketiminin altı bölgeye göre dağılışı gösterilmiştir.



Bu grafikteki bilgilere dayanarak aşağıdaki sonuçlardan hangisine ulaşamaz?

- A) V. bölgenin rezervi diğer bölgelerin toplamından fazladır.
B) En fazla tüketim I. bölgeye aittir.
C) V. ve VI. bölgelerin toplam tüketim oranı, III. bölgeden fazladır.
D) III. ve IV. bölgelerin tüketim oranları birbirine eşittir.
E) II. bölgenin tüketim ve rezervi, VI. bölgeden fazladır.

18. Son yıllarda, Türkiye'deki turizm etkinlikleri arasında rafting, yamaç paraşütü, mağaracılık ve dağcılık gibi alternatif sporların önemli yer tutmasında aşağıdakilerden hangisinin rolünün daha fazla olduğu söylenebilir?

- A) Yer şekillerinin çok çeşitli olması
B) Yerel kültür özelliklerinin tanıtımının yapılması
C) Turistik tesis sayısının yeterli olması
D) Kıyı uzunluğunun fazla olması
E) Deniz turizmine elverişli sürenin uzun olması

Diğer sayfaya geçiniz.

19. Ünlü bir tiyatro oyuncusu, oyundan sonra seyircilerin coşkuyla ismini haykırması üzerine, yanındaki arkadaşına dönerek: "Ben doğmadan önce soyadım vardı, doğumumla ismimi eklediler önüne, gördüğün gibi şimdi saygı duyulan bir adım var. İşte onu ben var ettim." der.

Bu tiyatrocunun kendisiyle ilgili söyledikleri, aşağıdaki yaklaşımlardan hangisinin görüşlerine örnek oluşturur?

- A) Davranışsal
- B) Psikodinamik
- C) Hümanistik
- D) Bilişsel
- E) Biyolojik

20. Okumayı yeni öğrenen bir ilköğretim öğrencisi, evde gördüğü elektrik faturasını okur. Bunu annesine, anneannesine, halasına okutmak ister. Hepsini sonra okuruz der. Son olarak dedesine okutmayı dener, o da sonra okurum deyince, çocuk: "Ama bugün okumalısınız, son okuma tarihi bugün." der.

Çocuğun "son okuma tarihi" yazısını büyüklerinden farklı algılayışı aşağıdakilerden hangisiyle açıklanabilir?

- A) İçinde bulunduğu fiziksel ortamla
- B) Gereksinimleriyle
- C) Duygusal hazır bulunuşuyla
- D) Sahip olduğu bilgilerle
- E) Yeniliklere açık olabilmesiyle

21. İş yerinde çalıştığı kata asansörle çıkmaya başlayan Ali, bir gün asansörün kapısında "bir hafta süreyle bakımında" yazısını görür. Asansörün artık çalışmayacak olduğunu bildiği hâlde ertesi gün yine asansörün kapısına yönelir, aynı yazıyı görüp geri döner. Bu durum birkaç gün devam ettikten sonra Ali artık asansöre yönelmeden merdivenlerden çıkmaya başlar.

Bu parça koşullanmayla ilgili,

- I. sönme,
- II. kendiliğinden geri gelme,
- III. uyarıcı genellemesi

kavramlarından hangilerine örnek oluşturur?

- A) Yalnız I
- B) Yalnız II
- C) I ve II
- D) II ve III
- E) I, II ve III

22. Okullar arası bilgi yarışması yapılacağını söyleyen öğretmen, istekli öğrenciler arasından bir grup oluşturur. Yarışma öncesinde birbirlerini rakip olarak gören, birbirleriyle pek de anlaşamayan bu öğrenciler, yarışmaya hazırlık sürecinde inanılmaz bir uyum ve çalışmaya sergileyerek öğretmenlerini bile şaşırtırlar.

Bu parça aşağıdaki yargılardan hangisini destekler?

- A) Grup başarısı için bireylerin itaatkâr olması gerekir.
- B) Sosyal etki, bireyi uyma davranışına zorlar.
- C) İyi bir lider güçlü bir grup oluşturur.
- D) Sosyal etki, grupta söz birliği olmasına bağlıdır.
- E) Ödüle ulaşma isteği grup içi dayanışmayı artırır.

Diğer sayfaya geçiniz.

23. Televizyondaki bir programa, hem başarılı ameliyatlara gerçekleştiren hem de operada aryaları çok güzel söyleyen biri konuktu. Programda, opera dünyasında edindiği saygın yeri vurgulanmasına karşın program boyunca ona doktor olarak hitap edildi.

Bu parçada belirtilenler aşağıdaki yargılardan hangisini destekler?

- A) Rol çatışmaları bazen bireyi başarıya götürür.
B) İkincil ilişkiler statülere göre düzenlenir.
C) Açık olmayan roller bireyde rol çatışmasına neden olur.
D) Bireyin anahtar statüsünü toplum belirler.
E) Kazanılan statü doğuştan getirilen statüden daha önemlidir.

24. Nasrettin Hoca, yetiştiği toplumun zekâsını, duyarlılığını yansıtır. O ne denli halkın dili, düşüncesi, söylem gücü olmuşsa halk da onun dilini, düşüncesini, söylem gücünü beslemiştir. Bu bağlamda Nasrettin Hoca söylemleriyle tek bir kişi değil, halk yaratıcılığın dan doğmuş bir düşünce imcesidir. Nasrettin Hoca fıkraları Hoca'nın yaşadığı yıllarda yüz, bilemedin iki yüz kadarken bu sayının günümüzde bini aşması bu düşünsel imecenin göstergesidir.

Bu parça aşağıdaki yargılardan hangisine örnek oluşturur?

- A) Birey toplumsal hayatın ürünüdür.
B) Kültür, bir toplumun ortak mirasıdır.
C) Kültür, bireylerin sosyal ihtiyaçlarını karşılar.
D) Ortak kültür sosyal dayanışmayı güçlendirir.
E) Kültür, yeni kuşaklara dil aracılığıyla aktarılır.

25. Doğu Sibirya'da yaşayan Evenlerin en önemli geçim kaynağı avcılıktır. Hayvanların eti yiyecek, derisi giyecek olarak, boynuzları da çeşitli süs eşyası ya da aletlerin yapımında kullanılır. Ancak gelenekler avlanmada bazı sınırlamalar getirir. Örneğin, yavrulu dişi hayvanların avlanması yasak, ihtiyaçtan fazla hayvan avlamak ise büyük günah sayılmaktadır. Çünkü onların inançlarına göre, avlanan hayvan avcının mülkü değil, av ruhunun hediyesidir.

Bu parçadan aşağıdaki yargıların hangisine ulaşamaz?

- A) Ekonomik koşullar kültürü şekillendirir.
B) Toplumsal kurumlar birbirini etkiler.
C) Az gelişmiş toplumlarda yüz yüze ilişkiler yoğundur.
D) Yaşanılan coğrafya üretim biçimini belirler.
E) Toplumsal kontrol üretimin devamını sağlar.

26. Ankara, başkent ilan edilme kararının alınmasıyla bir anlamda Cumhuriyet'in yeni kurumlarını, dünya görüşünü, yaşam biçimini ülkeye yayma işlevini de üstlenmiştir. Ankara, bir yandan ilk modern kent planına, ilk yapı kooperatifine, ilk kamu konutlarına, ilk yaya bölgesine öncülük etmiş, bir yandan da ilk düzensiz kentleşmeye, ilk gecekondulaşmaya ev sahipliği yapmıştır.

Bu parça aşağıdakilerden hangisine örnek oluşturur?

- A) Kentlerin varlığının sanayileşmenin göstergesi olduğuna
B) Serbest toplumsal değişimin kültürel gecikmeye yol açtığına
C) Değişimin, kırsaldan kentlere doğru olması gerektiğine
D) Toplumsal kurumların değişme hızının aynı olmayacağına
E) Toplumsal dönüşümün her zaman istenen yönde olmayacağına

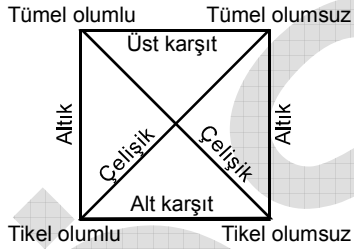
27.

- I. Tanımlanan, tanımlayan olarak tanımda yer almamalıdır.
- II. Bir şey kendisinden açık olmayan başka bir şeyle tanımlanmamalıdır.
- III. Tanım, tanımı yapılanın bütün bireylerini içermeli, o sınıfa dahil olmayanları dışta bırakmalıdır.

“İnsan, ahlaki bir varlıktır.” tanımının yetersiz olması yukarıdaki tanım koşullarından hangileriyle açıklanabilir?

- A) Yalnız I B) Yalnız II C) Yalnız III
D) I ve II E) II ve III

28.



Yukarıda verilen karşı olma karesine göre aşağıdaki ifadelerden hangisi yanlıştır?

- A) Çelişik önermelerden biri doğruysa diğeri kesinlikle yanlıştır.
- B) Altık önermelerden tümel olumlu doğruysa tikel olumlu da doğrudur.
- C) Alt karşıt önermelerden tikel olumlu yanlıştır tikel olumsuz da yanlıştır.
- D) Altık önermelerden tümel olumsuz doğruysa tikel olumsuz da doğrudur.
- E) Üst karşıt önermelerden biri doğruysa diğeri yanlıştır.

29. Aşağıdaki ifadelerden hangisi yanlıştır?

- A) “ $\exists xFx$ ” bir genel önermedir.
- B) “x bir sayıdır.” açık önermedir.
- C) “ $p \Rightarrow q$ ” koşullu sembolik önermedir.
- D) “ $\forall xFx \wedge Fa$ ” önermesi tümel önermedir.
- E) “p” önermesi basit sembolik önermedir.

30. $p \wedge q, p \Rightarrow q \therefore p \vee q$ çıkarımının geçerliliğini denetleyen çözümleyici çizelge aşağıdakilerden hangisidir?

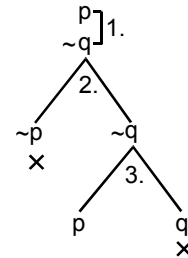
- A) 1. $p \wedge q$ ön
 $p \Rightarrow q$ ön
2. $\sim(p \vee q)$ ~sn
 $\left. \begin{array}{l} p \\ q \end{array} \right\} 1.$
 $\left. \begin{array}{l} \sim p \\ \sim q \end{array} \right\} 2.$
x

- B) 1. $p \wedge q$ ön
2. $\sim(p \Rightarrow q)$ ~ön
 $p \vee q$ sn
 $\left. \begin{array}{l} p \\ q \end{array} \right\} 1.$
 $\left. \begin{array}{l} \sim p \\ \sim q \end{array} \right\} 2.$
x

- C) 1. $p \wedge q$ ön
2. $\sim(p \Rightarrow q)$ ~ön
 $\sim(p \vee q)$ ~sn
 $\left. \begin{array}{l} p \\ q \end{array} \right\} 1.$
 $\left. \begin{array}{l} \sim p \\ \sim q \end{array} \right\} 2.$
x

- D) $\sim(p \wedge q)$ ~ön
1. $\sim(p \Rightarrow q)$ ~ön
2. $\sim(p \vee q)$ ~sn
 $\left. \begin{array}{l} p \\ q \end{array} \right\} 1.$
 $\left. \begin{array}{l} \sim p \\ \sim q \end{array} \right\} 2.$
x

- E) 2. $\sim(p \wedge q)$ ~ön
1. $\sim(p \Rightarrow q)$ ~ön
3. $p \vee q$ sn



SOSYAL BİLİMLER-2 TESTİ BİTTİ.

ÖĞRENCİ SEÇME SINAVI (ÖSS)

14 HAZİRAN 2009

BİRİNCİ BÖLÜM

TÜRKÇE TESTİ

1. D
2. C
3. A
4. B
5. E
6. D
7. B
8. A
9. E
10. C
11. D
12. B
13. A
14. E
15. C
16. B
17. D
18. E
19. A
20. C
21. D
22. B
23. A
24. E
25. C
26. E
27. B
28. C
29. E
30. A

SOSYAL BİLİMLER-1 TESTİ

1. D
2. B
3. A
4. C
5. E
6. D
7. A
8. C
9. E
10. B
11. C
12. D
13. E
14. B
15. E
16. A
17. C
18. D
19. E
20. B
21. C
22. A
23. D
24. B
25. A
26. C
27. D
28. C
29. B
30. E

MATEMATİK-1 TESTİ

1. A
2. D
3. A
4. C
5. E
6. E
7. B
8. B
9. D
10. B
11. A
12. C
13. A
14. B
15. C
16. D
17. B
18. D
19. E
20. C
21. E
22. C
23. A
24. C
25. D
26. E
27. C
28. A
29. E
30. D

FEN BİLİMLERİ-1 TESTİ

1. A
2. B
3. E
4. A
5. C
6. C
7. D
8. B
9. D
10. E
11. E
12. D
13. B
14. D
15. E
16. A
17. E
18. A
19. C
20. D
21. A
22. C
23. D
24. C
25. E
26. B
27. D
28. A
29. E
30. B

ÖĞRENCİ SEÇME SINAVI (ÖSS)

14 HAZİRAN 2009

İKİNCİ BÖLÜM

EDEBİYAT-SOSYAL TESTİ

1. C
2. D
3. B
4. E
5. A
6. D
7. C
8. E
9. B
10. A
11. C
12. A
13. E
14. B
15. D
16. C
17. A
18. C
19. E
20. B
21. A
22. B
23. D
24. C
25. D
26. E
27. C
28. B
29. E
30. A

SOSYAL BİLİMLER-2 TESTİ

1. D
2. E
3. C
4. A
5. B
6. E
7. C
8. D
9. A
10. B
11. E
12. C
13. D
14. B
15. E
16. D
17. C
18. A
19. C
20. D
21. A
22. E
23. D
24. B
25. C
26. E
27. B
28. C
29. D
30. A

MATEMATİK-2 TESTİ

1. B
2. E
3. D
4. E
5. C
6. E
7. B
8. A
9. A
10. E
11. A
12. D
13. D
14. B
15. A
16. C
17. C
18. A
19. B
20. C
21. A
22. C
23. E
24. D
25. B
26. D
27. E
28. C
29. B
30. D

FEN BİLİMLERİ-2 TESTİ

1. E
2. B
3. D
4. D
5. A
6. C
7. B
8. D
9. E
10. C
11. E
12. B
13. D
14. D
15. C
16. B
17. E
18. A
19. E
20. A
21. A
22. B
23. A
24. D
25. C
26. B
27. E
28. C
29. D
30. E