

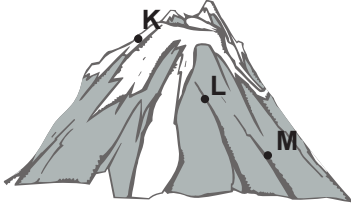
1. Bir ton kullanılmış kâğıt geri kazanıldığında 16 adet çam ağacının kesilmesi önlenmektedir. Ankara Çevre Koruma Vakfı, 2006 yılında 3700 ton kullanılmış kâğıt topladığına göre, kaç çam ağacının kesilmesi önlenmiştir?

A) 231 B) 232
C) 59 000 D) 59 200

2. Aşağıdakilerden hangisi, birler basamağına yuvarlandığında 1, onda birler basamağına yuvarlandığında 0,5 olur?

A) 0,45 B) 0,48 C) 0,53 D) 0,58

3.



Sıcaklık değeri, yerden yükseldikçe azalmaktadır. Bir dağın, şekilde belirtilen noktalarında aynı anda yapılan bir ölçümde, elde edilen sıcaklık değerleri aşağıdakilerden hangisindeki gibi olabilir?

- A)

K	L	M
2°C	-19°C	-11°C

 B)

K	L	M
2°C	-11°C	-19°C
- C)

K	L	M
-19°C	-11°C	2°C

 D)

K	L	M
-11°C	-19°C	2°C

4. Bir basketbol maçında Kerem ve Cemil toplam 140 sayı yapmışlardır. Kerem'in yaptığı sayının, Cemil'in yaptığı sayıya oranı $\frac{3}{4}$ 'tür. Kerem ilk yarıda 18 sayı yaptığına göre, ikinci yarıda kaç sayı yapmıştır?

A) 35 B) 42 C) 53 D) 60

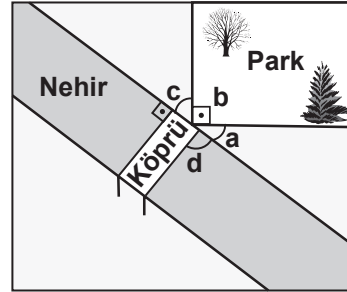
5.

415_76_

Gökçe yedi basamaklı olan yukarıdaki bilgisayar şifresinin bazı rakamlarını unutuyor. Bu şifrenin 6 ile bölünebildiğini ve rakamlarının birbirinden farklı olduğunu hatırladığına göre, Gökçe'nin bilgisayar şifresi aşağıdakilerden hangisi olabilir?

A) 4158762 B) 4158763
C) 4153761 D) 4152762

6.



Yukarıdaki planda verilenlere göre hangi açılar tümlerdir?

A) a ve c B) a ve b
C) d ve c D) b ve d

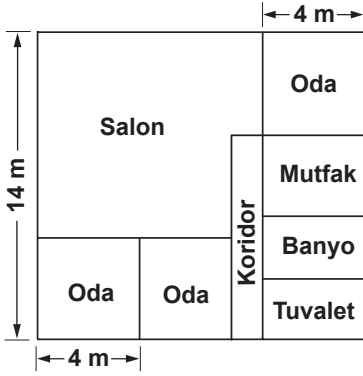
7.



N, M ve L noktaları sıra ile $[MP]$, $[LN]$ ve $[KN]$ 'nin orta noktaları olduğuna göre, aşağıdakilerden hangisi yanlıştır?

- A) $[LM]$ ile $[NP]$ birbirine eşittir.
 B) $[KL]$ ile $[MP]$ birbirine eşittir.
 C) M noktası $[KP]$ 'nin orta noktasıdır.
 D) $[LM]$ ile $[KP]$ 'nin orta noktaları aynıdır.

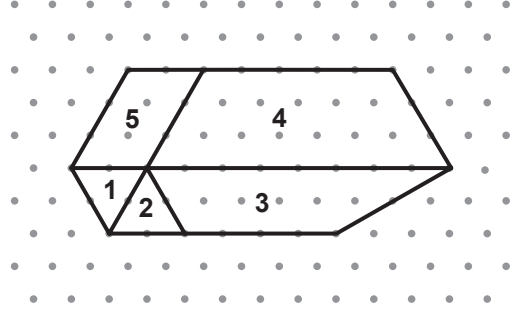
8.



Yukarıdaki planda ev ve odalar kare şeklindedir. Evin bir kenar uzunluğu 14 m, odaların bir kenar uzunluğu 4 m olduğuna göre, bu evin salonu kaç metrekaredir?

- A) 84 B) 88 C) 92 D) 96

9.



Yukarıda, birbirine komşu olan beş tarlanın krokisi çizilmiştir. Bu tarlalardan hangileri arasındaki sınırlar kaldırılırsa, beşgen şeklinde yeni bir tarla oluşur?

- A) 2, 1 ve 5 B) 1, 2 ve 3
 C) 3, 4 ve 5 D) 2, 3 ve 4

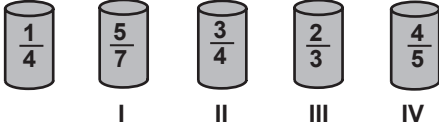
10. Tanesi 4,50 TL'ye satın alınan tişörtlerin her birinin üzerine 1,25 TL'ye yazı yazdırılıyor. Bu tişörtlerin tanesi 9,50 TL'ye satıldığında, x tanesinden elde edilen kârı gösteren cebirsel ifade aşağıdakilerden hangisidir?

- A) $(4,50 - 1,25)x - 9,50x$
 B) $9,50x - 4,50x + 1,25x$
 C) $(4,50 + 1,25)x - 9,50x$
 D) $9,50x - 4,50x - 1,25x$

11. Ayrıtlarının uzunlukları 10 cm, 15 cm ve 24 cm olan dikdörtgenler prizması şeklindeki şeker kutusunun içindeki her bir küp şekerin hacmi 1 cm^3 tür. Kutudaki şekerlerin 900 adedi tüketildiğinde şekerlerin yüzde kaç kullanılmış olur?

- A) 25 B) 30 C) 40 D) 50

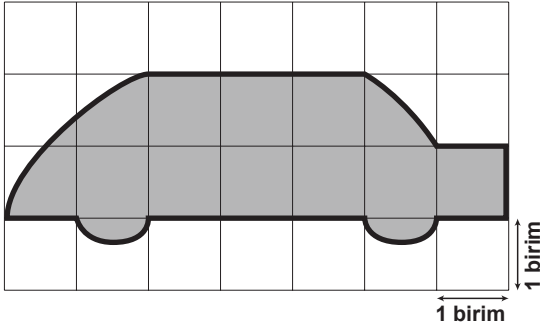
12.



Yukarıda verilen eş bardakların kaçta kaçının su ile dolu olduğu üzerlerine yazılmıştır. $\frac{1}{4}$ 'inde su bulunan bardak, kaç numaralı bardağa boşaltılırsa o bardaktaki su taşar?

- A) I B) II C) III D) IV

13.



Yukarıdaki şekilde boyalı alanın en yakın tahmini kaç birimkaredir?

- A) 10 B) 12 C) 14 D) 15

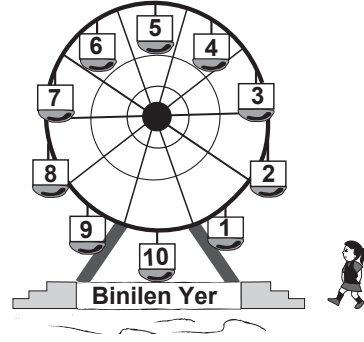
14. Tablo: 2005-2006 Yıllarında Kurumların, Kültürel ve Bilimsel Faaliyet ve Katılımcı Sayısı

Kurum Türü	Faaliyet sayısı		Katılımcı sayısı	
	2005	2006	2005	2006
Bakanlık ve bağlı kurum / kuruluş	4553	4471	1 843 810	1 716 687
Üniversite	9939	11 866	3 017 325	3 104 092
Belediye	6181	7637	31 422 755	33 979 202
Özel Sektör	1245	943	1 522 466	4 231 574

Verilen tabloya göre, hangi kurumun düzenlediği faaliyet sayısı azalmasına rağmen, katılımcı sayısı artmıştır?

- A) Özel sektör
B) Belediye
C) Üniversite
D) Bakanlık ve bağlı kurum / kuruluş

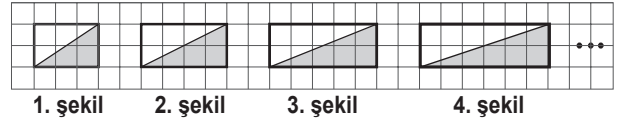
15.



Ayça, dönme dolaba binmek için durmasını bekliyor. Dönme dolap durduğunda Ayça'nın 1'den 10'a kadar numaralandırılmış oturaklardan numarası asal sayı olan birine oturma olasılığı nedir?

- A) $\frac{3}{10}$ B) $\frac{2}{5}$ C) $\frac{1}{2}$ D) $\frac{3}{5}$

16.



Verilen örüntü aynı kurala göre devam ettirilirse, örüntünün 28. şeklindeki boyalı bölgenin alanı kaç birimkare olur?

- A) 26 B) 28 C) 30 D) 31

MATEMATİK TESTİ BİTTİ.
FEN VE TEKNOLOJİ TESTİNE GEÇİNİZ.