

31.

$$\frac{\frac{4}{3} + \frac{1}{2}}{\frac{2}{3} + \frac{1}{4}}$$

işleminin sonucu kaçtır?

- A) 2      B) 3      C) 4      D)  $\frac{1}{2}$       E)  $\frac{1}{4}$

32.

$$\frac{0,4}{0,04} + \frac{0,06}{0,003} + \frac{1}{0,5}$$

işleminin sonucu kaçtır?

- A) 24      B) 26      C) 30      D) 32      E) 36

33.

$$A - B = C$$

$$A + B + C = 34$$

olduğuna göre, A kaçtır?

- A) 14      B) 16      C) 17      D) 18      E) 20

34.

$$4^{0,18} \cdot 4^{1,32}$$

işleminin sonucu kaçtır?

- A) 8      B) 6      C) 4      D) 3      E) 2

35.

$$\begin{array}{r} \text{a b c} \\ \times \quad 84 \\ \hline \cdot \cdot \cdot \cdot \\ 4248 \\ + \\ \hline \text{K L M K} \end{array}$$

Yukarıdaki çarpma işlemine göre, K + L + M toplamı kaçtır?

- A) 7      B) 8      C) 9      D) 10      E) 11

Diğer sayfaya geçiniz.

36.

$$\frac{1}{4^a} + \frac{1}{4^{a-1}} = \frac{x}{4^a}$$

olduğuna göre, x kaçtır?

- A) 3 B) 4 C) 5 D) 6 E) 7

37. İki basamaklı AB sayısı 4 ile tam olarak bölünebilmekte ve 10 ile bölündüğünde 2 kalanını vermektedir.

Buna göre, A+B toplamı kaç farklı değer alabilir?

- A) 4 B) 5 C) 6 D) 7 E) 8

38.

$$\frac{x^2 - y^2 + 2y - 1}{y^2 - x^2 + 2x - 1} = -2$$

olduğuna göre, x - y farkı kaçtır?

- A) 2 B) 3 C) 4 D) 5 E) 6

39.  $x < y < 0$  olmak üzere,

$$\sqrt{x^2 - 2yx + y^2} + |x + y|$$

ifadesinin eşiti aşağıdakilerden hangisidir?

- A) 0 B) 2y C) y D) -2x E) -x

40.  $(2x + 1)^2 \leq 9$  eşitsizliğini sağlayan x tam sayı değerlerinin toplamı kaçtır?

- A) -3 B) -2 C) -1 D) 2 E) 3

Diğer sayfaya geçiniz.

41.

$$x = \frac{1}{2} + \frac{4}{3} - \frac{1}{5}$$

olduğuna göre,  $\frac{5}{2} + \frac{5}{3} + \frac{11}{5}$  ifadesinin  $x$  türünden eşiti aşağıdakilerden hangisidir?

- A)  $9-x$                       B)  $8-x$                       C)  $3-x$   
D)  $x+3$                       E)  $x+5$

42. Bir kesrin payı, paydasının %  $x$ 'i ve paydası da payının %  $y$ 'si kadar artırılınca kesrin değeri değişmiyor.

Buna göre, kesrin karesi aşağıdakilerden hangisine eşittir?

- A)  $\frac{x^2}{y^2}$                       B)  $\frac{x}{y^2}$                       C)  $\frac{y}{x^2}$   
D)  $\frac{y}{x}$                       E)  $\frac{x}{y}$

43. Bir depodaki suyun önce % 30'u, sonra da kalanın % 20'si kullanıldığında depoda 42 litre su kalıyor.

Buna göre, ilk durumda depodaki su kaç litredir?

- A) 55      B) 60      C) 65      D) 70      E) 75

44. 9 kişilik bir grubun yaş ortalaması  $x$ 'tir.

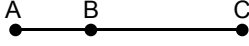
Bu gruba 3 kişi daha katılırsa yeni grubun yaş ortalaması  $\frac{3x}{2}$  olduğuna göre, sonradan katılan

3 kişinin yaş ortalaması aşağıdakilerden hangisidir?

- A)  $x$       B)  $2x$       C)  $3x$       D)  $\frac{x}{2}$       E)  $\frac{x}{3}$

Diğer sayfaya geçiniz.

45.



A, B ve C kentleri aynı yol üzerinde yukarıda verilen sıradadır. A kentinden hızı saatte 90 km, B kentinden hızı saatte 70 km olan iki araç aynı anda ve yönde hareket ederek aynı anda C kentine varıyorlar.

**A ile B kentleri arasındaki uzaklık 120 km olduğuna göre, B ile C kentleri arasındaki uzaklık kaç km'dir?**

- A) 420    B) 480    C) 520    D) 540    E) 560

46. Bir turizm şirketi, 1140 yolcu kapasiteli bir taşıma filosu kurmak için 18, 24 ve 42 yolcu kapasiteli araçların her birinden en az bir tane olmak üzere toplam 30 adet satın almak istiyor.

**Buna göre, 42 yolcu kapasiteli araçtan kaç tane almalıdır?**

- A) 20    B) 21    C) 22    D) 23    E) 24

47. Şeker oranı % 25 olan 45 kg un şeker karışımının  $\frac{4}{5}$ 'i ve şeker oranı % 50 olan 14 kg un şeker karışımının tamamı karıştırılıyor.

**Elde edilen yeni karışımın şeker oranı yüzde kaçtır?**

- A) 20    B) 24    C) 28    D) 30    E) 32

48. Bir çalışan, maaşına yapılan 40 TL zam yerine daha yüksek olan % 6 oranındaki zammı tercih etmiştir.

**Bu çalışanın zamsız maaşı aşağıdakilerden hangisi olabilir?**

- A) 680    B) 650    C) 620    D) 540    E) 480

49. Ali'nin bugünkü yaşı 7, kardeşininki ise x'tir.

**Ali 21 yaşına geldiğinde kardeşi 8x yaşında olacağına göre, x kaçtır?**

- A) 2    B) 3    C) 4    D) 5    E) 6

*Diğer sayfaya geçiniz.*

50. A iş yerindeki işçi sayısı, B iş yerindeki işçi sayısının 3 katıdır. A'dan 12 işçi B'ye geçerse B'deki işçi sayısı A'da kalan işçi sayısının yarısı kadar oluyor.

**Buna göre, başlangıçta A iş yerindeki işçi sayısı kaçtır?**

- A) 114 B) 108 C) 96 D) 84 E) 72

51. 1'den 90'a kadar olan sayılar, 90 tane topun üzerine ayrı ayrı yazılıyor ve toplar bir torbanın içine atılıyor.

**Üzerinde 6'ya bölünebilen sayı olan bir topu elde etmeyi garantilemek için en az kaç top çekilmelidir?**

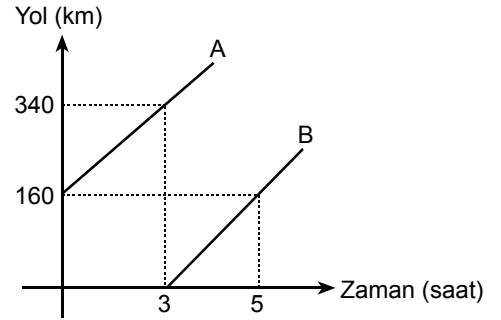
- A) 15 B) 26 C) 45 D) 65 E) 76

52. Ayşe ve Meral bir ödevi birlikte 9 günde, Meral ve Orhan 11 günde, Ayşe ve Orhan 8 günde yapıyorlar.

**Buna göre, bu kişilerin ödev yapış hızlarına göre doğru sıralaması aşağıdakilerin hangisidir?**

- A)  $A < M < O$  B)  $M < A < O$  C)  $O < M < A$   
D)  $A < O < M$  E)  $M < O < A$

53. Aşağıdaki grafik A ve B araçlarının aldıkları yolların zamana göre değişimini göstermektedir.

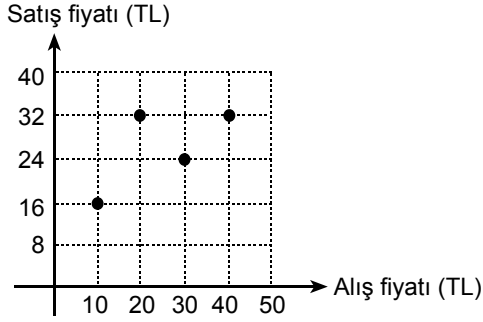


**Buna göre, iki aracın hızlarının farkı saatte kaç km'dir?**

- A) 10 B) 12 C) 15 D) 20 E) 24

*Diğer sayfaya geçiniz.*

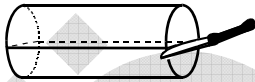
54. Aşağıdaki grafikte beş farklı maldan dördünün alış ve satış fiyatları verilmiştir.



Bu beş malın alım satımından 14 TL zarar edildiğine göre, alış fiyatı 50 TL olan beşinci malın satış fiyatı kaç TL'dir?

- A) 8    B) 16    C) 24    D) 32    E) 40

55. 1. şekilde verilen silindir biçimindeki tereyağı kalıbı, bıçakla yatay olarak kesilip iki eş parçaya ayrılıyor. 2. şekilde gösterilen bu eş parçalardan biri şeffaf paketlenme malzemesiyle sarılıyor.



1. şekil

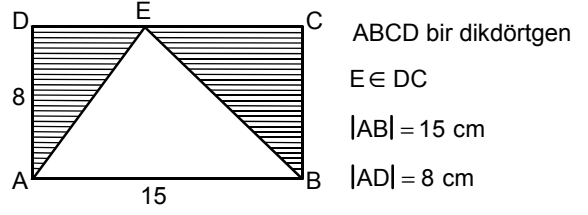


2. şekil

Silindirin yarıçapı 4 cm ve yüksekliği 30 cm olduğuna göre, 2. şekildeki parçayı sarmak için kullanılan malzeme en az kaç  $\text{cm}^2$  olmalıdır?

- A)  $240 + 136\pi$     B)  $240 + 124\pi$   
 C)  $120 + 120\pi$     D)  $240\pi$   
 E)  $200\pi$

- 56.

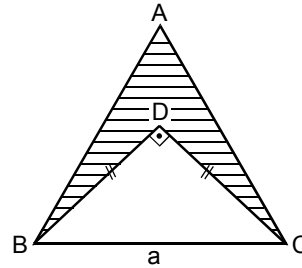


Şekildeki ABCD dikdörtgeninin [DC] kenarı üzerinde bir E noktası alınıyor.

Buna göre, taralı bölgelerin alanları toplam kaç  $\text{cm}^2$  dir?

- A) 40    B) 45    C) 50    D) 60    E) 75

- 57.



Taralı bölgenin alanı  $16(\sqrt{3} - 1) \text{ cm}^2$  olduğuna göre, a kaç cm'dir?

- A) 4    B) 6    C) 8    D)  $6\sqrt{3}$     E)  $8\sqrt{3}$

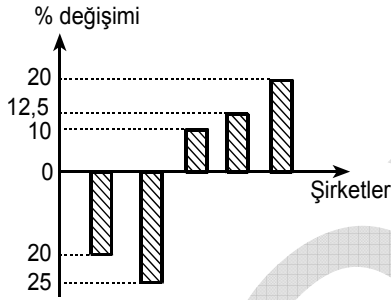
Diğer sayfaya geçiniz.

**58. – 60. SORULARI AŞAĞIDAKİ BİLGİLERE GÖRE CEVAPLAYINIZ.**

Aşağıdaki tabloda A, B, C, D, E şirketlerinde 2004 ve 2005 yıllarında çalışan sayılarının bazıları gösterilmiştir.

Şirketler	Yıllar	
	2004	2005
A		420
B		540
C	360	270
D		360
E	500	550

Aşağıdaki grafikte ise 2005 yılında bu şirketlerde çalışanların sayılarının 2004 yılına göre yüzde olarak değişimi şirket sırası gözeticilmeden verilmiştir.



Bu şirketlerde çalışanların sayılarıyla ilgili şunlar bilinmektedir:

- 2005 yılında A şirketinde çalışanların sayısı, 2004 yılına göre azalmıştır.
- 2005 yılında B ve D şirketlerinde çalışanların sayısı, 2004 yılına göre eşit sayıda artmıştır.

58. Grafikte, 2005 yılındaki çalışan sayısı 2004 yılına göre % 10 artış gösteren şirket hangisidir?

- A) A B) B C) C D) D E) E

59. Buna göre, 2004 yılında A şirketinde çalışanların sayısı kaçtır?

- A) 475 B) 485 C) 520 D) 525 E) 575

60. Buna göre, 2005 yılında B şirketinde çalışanların sayısı 2004 yılına göre kaç kişi artmıştır?

- A) 40 B) 50 C) 60 D) 80 E) 100

**GENEL YETENEK TESTİ BİTTİ.**

**GENEL KÜLTÜR TESTİNE GEÇİNİZ.**

**KAMU PERSONEL SEÇME SINAVI**

**LİSANS**

**10 TEMMUZ 2010**

**GENEL YETENEK TESTİ**

**A KİTAPÇIĞI**

- |           |       |       |
|-----------|-------|-------|
| 1. C      | 21. D | 41. B |
| 2. A      | 22. A | 42. E |
| 3. E      | 23. E | 43. E |
| 4. D      | 24. C | 44. C |
| 5. D      | 25. B | 45. A |
| 6. B      | 26. A | 46. E |
| 7. D      | 27. E | 47. E |
| 8. E      | 28. D | 48. A |
| 9. D      | 29. B | 49. A |
| 10. A     | 30. C | 50. B |
| 11. İPTAL | 31. A | 51. E |
| 12. C     | 32. D | 52. E |
| 13. D     | 33. C | 53. D |
| 14. A     | 34. A | 54. D |
| 15. D     | 35. D | 55. A |
| 16. C     | 36. C | 56. D |
| 17. D     | 37. B | 57. C |
| 18. A     | 38. B | 58. E |
| 19. B     | 39. D | 59. D |
| 20. E     | 40. B | 60. C |