

32.

$$\left( \frac{3,5}{0,7} \cdot \frac{0,4}{0,08} \right) - \frac{0,045}{0,009}$$

işleminin sonucu kaçtır?

- A) 5      B) 10      C) 20      D) 25      E) 45

33.

$$\frac{\sqrt{0,36} + \sqrt{1,21} - \sqrt{1,69}}{0,2}$$

işleminin sonucu kaçtır?

- A) 2      B) 4      C)  $\frac{5}{2}$   
D)  $\frac{3}{4}$       E)  $\frac{5}{4}$

34.

$$\sqrt[3]{9^{x-2}} = 81$$

olduğuna göre, x kaçtır?

- A) 4      B) 5      C) 6      D) 7      E) 8

35.

$$2^x \cdot 2^y = 256$$

$$\frac{5^x}{5^y} = 625$$

olduğuna göre, x · y çarpımı kaçtır?

- A) 6      B) 8      C) 10      D) 12      E) 14

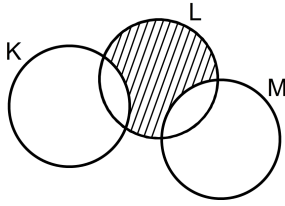
36. a, b ve c gerçel sayıları için  $a < 0 < b < c$  olduğuna göre,

- I.  $a + c > 0$   
II.  $a^2 < b^2$   
III.  $a \cdot b > a \cdot c$

eşitsizliklerinden hangileri her zaman doğrudur?

- A) Yalnız II      B) Yalnız III      C) I ve II  
D) I ve III      E) II ve III

37.



Şemadaki taralı bölgeyi ifade eden küme aşağıdaki-  
lerden hangisidir?

- A)  $(L \setminus K) \cap M$
- B)  $(K \setminus L) \cap M$
- C)  $(K \setminus M) \cap (K \setminus L)$
- D)  $(L \setminus M) \cap (K \setminus L)$
- E)  $(L \setminus K) \cap (L \setminus M)$

38.

$$\frac{a^2b + b^2a}{a^2 - b^2} \cdot \frac{a^2 - 2ab + b^2}{ab^2 - a^2b}$$

ifadesinin sadeleştirilmiş biçimi aşağıdakilerden  
hangisidir?

- A) -1
- B) 1
- C)  $a - b$
- D)  $a + b$
- E)  $a$

39.

$$x \cdot |x - 2| = 1$$

denklemini sağlayan x değerlerinin toplamı kaçtır?

- A) 1
- B) 2
- C)  $3 - \sqrt{2}$
- D)  $1 + \sqrt{2}$
- E)  $2 + \sqrt{2}$

40. Gerçek sayılar kümesi üzerinde  $*$  işlemi

$$a * b = \begin{cases} b^2 - a, & a \leq b \text{ ise} \\ -\frac{b}{2}, & a > b \text{ ise} \end{cases}$$

biçiminde tanımlanıyor.

Buna göre,  $1 * \left[ \frac{1}{2} * (-3) \right]$  işleminin sonucu kaçtır?

- A)  $\frac{1}{2}$
- B)  $\frac{1}{3}$
- C)  $\frac{3}{4}$
- D)  $\frac{5}{4}$
- E)  $\frac{3}{5}$

41. a, b ve c birer pozitif tam sayı olmak üzere,

$$a = (b - 1)(c + 3)$$

eşitliği sağlanıyor.

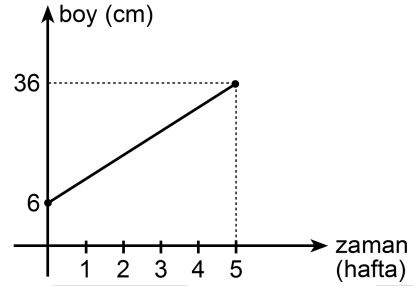
a bir asal sayı olduğuna göre, b + c toplamının a türünden eşiti aşağıdakilerden hangisidir?

- A) a - 4      B) a - 1      C) a + 1  
D) a + 2      E) a + 3

42. 5'e bölündüğünde 1 kalanını, 4'e bölündüğünde ise 2 kalanını veren üç basamaklı en büyük doğal sayının rakamları toplamı kaçtır?

- A) 21      B) 22      C) 23      D) 24      E) 25

43. Aşağıdaki doğrusal grafik, yeni dikilen bir fidanın ilk beş haftalık sürede boyundaki değişimi göstermektedir. Dikildiği anda 6 cm olan bu fidanın boyu, dikildikten 5 hafta sonra 36 cm olmuştur.



Buna göre, dikildikten 4 hafta sonra bu fidanın boyu kaç cm olmuştur?

- A) 24      B) 26      C) 28      D) 30      E) 32

44. Bir miktar para 8 kişiye eşit olarak paylaştırılıyor. Aynı para 12 kişiye eşit olarak paylaştırılsaydı kişi başına 10 TL daha az para düşecekti.

Buna göre, paylaştırılan toplam para kaç TL'dir?

- A) 144      B) 168      C) 192      D) 216      E) 240

45. Bir sinemada film seyretme ücreti, öğrenciler için 6 TL, öğrenci olmayanlar için ise 8 TL'dir. Bu sinemadan 30 kişi bilet almış ve toplam 214 TL ödemiştir.

**Buna göre, bu 30 kişiden kaç öğrenci bileti almıştır?**

- A) 10      B) 13      C) 15      D) 18      E) 20

46. Bir bahçedeki kiraz ağaçlarının sayısının 2 katı, erik ağaçlarının sayısının 3 katına eşittir. Kiraz ağaçlarının 8 tanesi, erik ağaçlarının da 7 tanesi kuruyunca kiraz ağaçlarının sayısının 5 katı, erik ağaçlarının sayısının 8 katına eşit oluyor.

**Başlangıçta bu bahçedeki kiraz ağaçlarının sayısı kaçtır?**

- A) 48      B) 52      C) 54      D) 60      E) 64

47. Bir okuldaki öğrencilerin % 45'i kızdır. Kız öğrencilerin üçte biri, erkek öğrencilerin ise beşte biri siyah saçlıdır.

**Siyah saçlı kız öğrencilerin sayısı, siyah saçlı erkek öğrencilerin sayısından 20 fazla olduğuna göre, bu okulda toplam kaç öğrenci vardır?**

- A) 450      B) 500      C) 520      D) 600      E) 640

48. 18 kadın ve 24 erkeğin çalıştığı bir iş yerinde kadınların yaş ortalaması 30, erkeklerin yaş ortalaması ise 37 olduğuna göre, tüm çalışanların yaş ortalaması kaçtır?

- A) 33      B) 33,5      C) 34      D) 34,5      E) 35

49. Bir malın fiyatı belli bir zaman diliminde toplam % 120 artarak 215,6 TL olmuştur.

**Bu malın başlangıçtaki fiyatı kaç TL'dir?**

- A) 96      B) 98      C) 99      D) 102      E) 104

50. Anne, baba, iki kız ve bir erkek çocuktan oluşan bir aile, biri 3 kişilik diğeri 2 kişilik bir oturma grubuna kız çocuklar yan yana olmak üzere kaç değişik şekilde oturabilir?

- A) 18      B) 20      C) 24      D) 30      E) 36

51. Eni 105 metre, boyu 120 metre olan dikdörtgen biçimindeki bir arsanın tamamı kare biçimindeki eş parsellere ayrılacaktır.

Buna göre, bu arsa en az kaç parsel ayrılabilir?

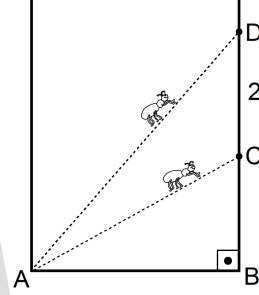
- A) 45 B) 48 C) 50 D) 56 E) 60

52. 2002 yılında 2 milyon adet buzdolabı üreten bir firma, üretimini her sene eşit sayıda artırarak 2010 yılında 8 milyon adet buzdolabı üretmiştir.

Buna göre, bu firmanın 2004 yılında ürettiği buzdolabı sayısı kaç milyondur?

- A) 3,5 B) 3,6 C) 3,8 D) 3,9 E) 4

53. Dik bir duvarın A köşe noktasında iki karınca bulunmaktadır. Bu karıncalardan biri, duvarın AB kenarıyla  $30^\circ$  lik açı yapacak şekilde yürüyerek C noktasına, diğeri de  $60^\circ$  lik açı yapacak şekilde yürüyerek D noktasına varıyor.



Son durumda, karıncalar arasındaki uzaklık 2 metre olduğuna göre, A ile D noktaları arasındaki uzaklık kaç metredir?

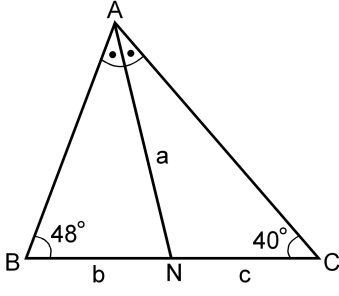
- A)  $\sqrt{2}$  B)  $\sqrt{3}$  C)  $2\sqrt{3}$   
D)  $\sqrt{2} + 1$  E)  $2\sqrt{3} - 1$

54. Bir grup işçi günde 8 saat çalışarak bir işi 12 günde bitiriyor. Bu gruba 2 kişi katılırsa ve işçiler günde 2 saat daha fazla çalışırsa aynı işi 8 günde bitirebiliyorlar.

Buna göre, başlangıçta bu grupta kaç işçi vardır?

- A) 9 B) 10 C) 12 D) 14 E) 15

55.

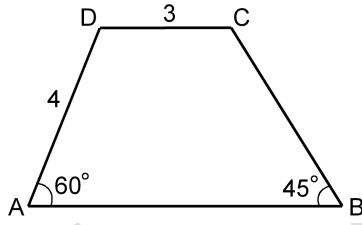


ABC bir üçgen  
 $[AN]$  açıortay  
 $m(\widehat{ABC}) = 48^\circ$   
 $m(\widehat{ACB}) = 40^\circ$   
 $|AN| = a$  birim  
 $|BN| = b$  birim  
 $|CN| = c$  birim

Yukarıdaki verilere göre,  $a$ ,  $b$  ve  $c$  arasındaki sıralama aşağıdakilerden hangisidir?

- A)  $a < b < c$                       B)  $a < c < b$   
 C)  $b < a < c$                       D)  $b < c < a$   
 E)  $c < b < a$

56.

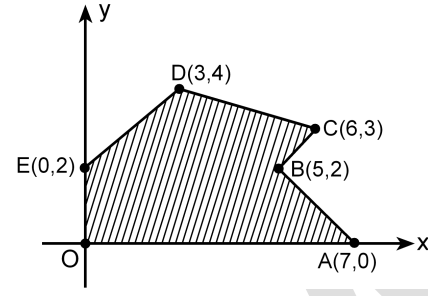


ABCD bir yamuk  
 $DC \parallel AB$   
 $m(\widehat{DAB}) = 60^\circ$   
 $m(\widehat{ABC}) = 45^\circ$   
 $|AD| = 4$  cm  
 $|DC| = 3$  cm

Yukarıdaki verilere göre, ABCD yamuğunun alanı kaç  $\text{cm}^2$  dir?

- A)  $7 + 6\sqrt{3}$                       B)  $4 + 8\sqrt{3}$   
 C)  $6 + 8\sqrt{3}$                       D)  $5 + 9\sqrt{3}$   
 E)  $8 + 9\sqrt{3}$

57.

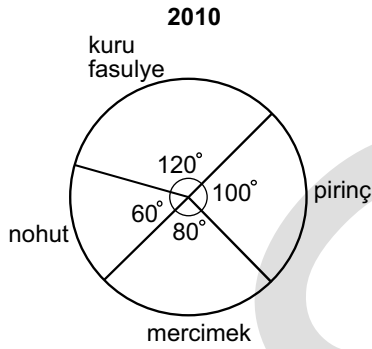
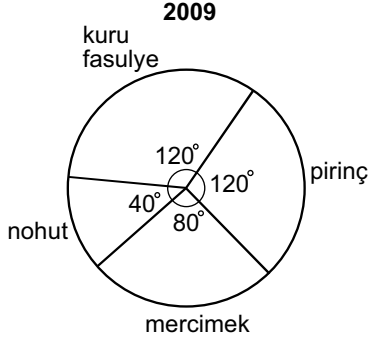


Dik koordinat düzleminde köşe noktaları verilen, şekildeki OABCDE çokgensel bölgesinin alanı kaç birim karedir?

- A) 15                      B) 16                      C) 17                      D) 18                      E) 19

**58. - 60. SORULARI AŞAĞIDAKİ BİLGİLERE GÖRE CEVAPLAYINIZ.**

Gıda ticareti yapan bir şirket yurt dışına kuru fasulye, pirinç, mercimek ve nohut ihraç etmektedir. Aşağıdaki dairesel grafiklerde, bu şirketin 2009 ve 2010 yıllarındaki ihracatının ürünlere göre dağılımı gösterilmiştir.



Bu şirketin bu dört üründe yapmış olduğu toplam ihracat miktarı 2009 yılında 4500 ton, 2010 yılında ise 7200 tondur.

**58. Bu şirketin 2010 yılında ihraç ettiği nohut miktarı 2009 yılına göre yüzde kaç artmıştır?**

- A) 50    B) 80    C) 120    D) 140    E) 150

**59. Bu şirket 2009 ve 2010 yıllarında toplam kaç ton mercimek ihraç etmiştir?**

- A) 2600    B) 2750    C) 2800  
D) 3000    E) 3200

**60. Bu bilgilere göre, aşağıdakilerden hangisi yanlıştır?**

- A) 2009 yılında yapılan toplam ihracatın üçte biri pirinçtir.  
B) 2009 yılında, mercimek ihracatı nohut ihracatının iki katıdır.  
C) 2010 yılında en az nohut, en fazla kuru fasulye ihraç edilmiştir.  
D) 2010 yılında ihraç edilen kuru fasulye miktarı 2009 yılına göre değişmemiştir.  
E) 2010 yılında ihraç edilen pirinç miktarı 2009 yılına göre artmıştır.

**KAMU PERSONEL SEÇME SINAVI**  
**A GRUBU VE ÖĞRETMENLİK**  
**9 TEMMUZ 2011**

**GENEL YETENEK TESTİ**

- |       |       |
|-------|-------|
| 1. A  | 31. B |
| 2. E  | 32. C |
| 3. C  | 33. A |
| 4. B  | 34. E |
| 5. E  | 35. D |
| 6. D  | 36. B |
| 7. A  | 37. E |
| 8. B  | 38. A |
| 9. C  | 39. E |
| 10. E | 40. D |
| 11. B | 41. B |
| 12. D | 42. C |
| 13. E | 43. D |
| 14. C | 44. E |
| 15. A | 45. B |
| 16. E | 46. A |
| 17. D | 47. B |
| 18. B | 48. C |
| 19. A | 49. B |
| 20. C | 50. E |
| 21. D | 51. D |
| 22. B | 52. A |
| 23. A | 53. C |
| 24. C | 54. B |
| 25. E | 55. C |
| 26. E | 56. C |
| 27. A | 57. E |
| 28. B | 58. D |
| 29. C | 59. A |
| 30. D | 60. D |

**GENEL KÜLTÜR TESTİ**

- |       |       |
|-------|-------|
| 1. C  | 31. C |
| 2. E  | 32. B |
| 3. A  | 33. A |
| 4. D  | 34. D |
| 5. C  | 35. A |
| 6. B  | 36. D |
| 7. A  | 37. C |
| 8. B  | 38. A |
| 9. E  | 39. C |
| 10. C | 40. B |
| 11. A | 41. B |
| 12. D | 42. C |
| 13. E | 43. E |
| 14. D | 44. E |
| 15. C | 45. A |
| 16. A | 46. D |
| 17. C | 47. B |
| 18. E | 48. E |
| 19. C | 49. A |
| 20. A | 50. D |
| 21. B | 51. E |
| 22. D | 52. B |
| 23. B | 53. A |
| 24. D | 54. B |
| 25. E | 55. D |
| 26. B | 56. A |
| 27. D | 57. C |
| 28. C | 58. E |
| 29. E | 59. C |
| 30. A | 60. D |