

1. Bu testte 40 soru vardır.

2. Cevaplarınızı, cevap kâğıdının İktisat Testi için ayrılan kısmına işaretleyiniz.

1. Klasik ve Marksist iktisadın benimsediği artık kavramı, üretimin toplam değerinden aşağıdakilerden hangisinin çıkarılmasıyla elde edilen bir değerdir?

- A) Toplam üretim maliyeti    B) Katma değer  
C) İş gücü maliyeti    D) Sermaye maliyeti  
E) Toprak rantı

2. John Bates Clark'ın Bölüşüm Teorisi'ne göre, toprak rantını belirleyen temel etken aşağıdakilerden hangisidir?

- A) Farklı topraklar arasındaki verimlilik farkları  
B) Toprağın marjinal verimi  
C) Üretimde toprak kullanılan malların tüketiciye sağladığı marjinal fayda  
D) Toprağın, artık yaratan tek verimli faktör olması  
E) Toprağın miktarının sabit olması

3.  $f(K, L) = \min\{K, 2L\}$  şeklinde verilen bir üretim fonksiyonunda ikame esnekliği katsayısı kaçtır?

- A) 0    B)  $\frac{1}{2}$     C) 1    D) 2    E)  $\infty$

4.

1. mal	$\epsilon_y < 0$
2. mal	$0 < \epsilon_y < 1$
3. mal	$1 < \epsilon_y$

Talebin gelir esnekliğinin  $\epsilon_y$  ile gösterildiği durumda, tabloda verilen mallarla ilgili aşağıdakilerden hangisi doğrudur?

1. mal    2. mal    3. mal

- A) Lüks    Düşük    Zorunlu  
B) Düşük    Zorunlu    Lüks  
C) Düşük    Lüks    Zorunlu  
D) Zorunlu    Lüks    Düşük  
E) Zorunlu    Düşük    Lüks

5. Tüketici dengesinin sağlandığı durumda, aşağıdakilerden hangisi her mal için aynıdır?

- A) Tüketilen malların marjinal faydaları  
B) Tüketilen malların marjinal ikame oranları  
C) Tüketilen malların fiyatları ile marjinal faydalarının çarpımları  
D) Tüketilen malların marjinal faydalarının fiyatlarına oranları  
E) Tüketilen malların marjinal faydalarının tüketicinin gelirine oranları

12. Bir malın Giffen malı olarak tanımlanabilmesi için ikame etkisi, gelir etkisi ve toplam etki hangi yönlerde oluşmalıdır?

	İkame etkisi	Gelir etkisi	Toplam etki
A) Pozitif	Negatif	Pozitif	Pozitif
B) Negatif	Negatif	Negatif	Negatif
C) Negatif	Pozitif	Pozitif	Pozitif
D) Pozitif	Pozitif	Pozitif	Pozitif
E) Negatif	Pozitif	Negatif	Negatif

13. Yalnız bir mal tüketen bir tüketicinin toplam fayda fonksiyonu  $ax - x^2$  dir. (x miktarı gösterirken, a pozitif bir katsayıdır.)

**Bu tüketicinin doyum noktası 2 birim olduğuna göre, a kaçtır?**

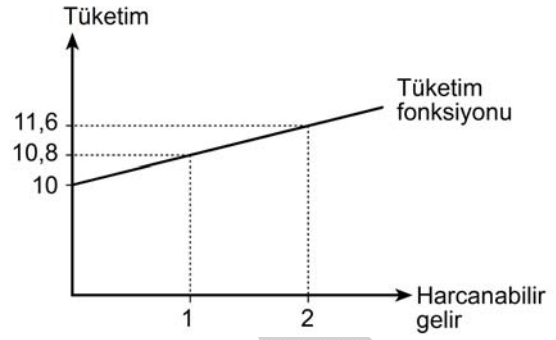
- A) 1      B) 2      C) 3      D) 4      E) 5

14. Bir ekonomide, gazete fiyatları ₺1'den ₺2'ye yükseldiğinde talep edilen miktarın 1 milyondan 500 bine düştüğü gözlemlenmiştir.

**Buna göre, gazete için talebin fiyat esnekliği mutlak değer olarak kaçtır?**

- A)  $\frac{1}{4}$       B)  $\frac{1}{2}$       C)  $\frac{3}{2}$       D) 2      E) 4

15.



**Şekilde verilen doğrusal tüketim fonksiyonuna göre,**

- I. Otonom tüketim 10'dur.  
 II. Marjinal tüketim eğilimi 0,8'dir.  
 III. Harcanabilir gelir 3 olsaydı tüketim 12,4 olurdu.  
 IV. Harcanabilir gelir 100 olsaydı tasarruflar 10 olurdu.

**İfadelerinden hangileri doğrudur?**

- A) I ve II      B) II ve III      C) III ve IV  
 D) I, II ve III      E) I, II, III ve IV

16. Paranın dolaşım hızının gayrisafi yurt içi hasıla (GSYİH) deflatorüne oranı, aşağıdakilerden hangisine eşittir?

- A) Reel GSYİH / Para arzı  
 B) Nominal GSYİH / Para arzı  
 C) Para arzı / Reel GSYİH  
 D) Para arzı / Nominal GSYİH  
 E) Nominal GSYİH / Reel GSYİH

17. Yatırımın faize duyarlılığı artarsa aşağıdakilerden hangisi gerçekleşir?

- A) Harcama çarpanı artar.
- B) IS eğrisi daha dik olur.
- C) IS eğrisi daha yatık olur.
- D) LM eğrisi daha dik olur.
- E) LM eğrisi daha yatık olur.

18. Yapışkan Ücret Modeli'ne göre, fiyat düzeyinin beklenenden daha yüksekte olduğu durumda aşağıdakilerden hangisi gerçekleşmez?

- A) Toplam arz eğrisi negatif eğimli olur.
- B) Reel ücretler azalır.
- C) Hasıla artar.
- D) İş gücü talebi artar.
- E) Nominal ücretler değişmez.

19. Harcanabilir kişisel gelirin artması aşağıdakilerden hangisine sebep olur?

- A) Uyarılmış tüketimin azalmasına
- B) Uyarılmış tasarrufun artmasına
- C) Otonom tüketimin artmasına
- D) Otonom tasarrufun artmasına
- E) Marjinal tüketim eğiliminin artmasına

20. Aşağıdakilerden hangisi, toplam arz eğrisini sağa kaydırır?

- A) Fiyatlar genel düzeyindeki artış
- B) Petrol fiyatlarındaki artış
- C) Nominal ücretlerdeki artış
- D) Vergi oranlarındaki artış
- E) İş gücü verimliliğindeki artış

21. İkiz açıklar kavramı, aşağıdakilerden hangisini ifade eder?

- A) Bütçe açığı ile tasarruf açığı
- B) Bütçe açığı ile dış ticaret açığı
- C) Dış ticaret açığı ile tasarruf açığı
- D) Bütçe açığı ile enflasyonist açık
- E) Tasarruf açığı ile enflasyonist açık

22. Kapalı bir ekonomide toplam vergilerin, otonom vergiler ve reel gayrisafi yurt içi hasılaya bağlı vergiler olarak ikiye ayrıldığı kabul edilmiştir. Toplam vergiler 100, otonom vergiler 50 ve reel gayrisafi yurt içi hasıla 200 birimdir.

**Buna göre, bu ekonomideki marjinal vergi haddi kaçtır?**

- A)  $\frac{1}{10}$
- B)  $\frac{1}{8}$
- C)  $\frac{1}{4}$
- D)  $\frac{1}{2}$
- E) 1

23. Klasik Model'e göre genişletici maliye politikasının, özel sektör harcamasını hükümet alımlarındaki artış kadar azaltmasına ne ad verilir?

- A) Paranın yansızlığı      B) Fisher etkisi  
C) Pigou etkisi              D) Tam engelleme  
E) Nominal ücret katılığı

24. Üretim teknolojisi veri iken sadece emek faktörü ile üretim yapılan bir ekonomide, emek miktarı ile toplam üretim arasındaki ilişki tabloda gösterilmiştir.

Emek miktarı	Toplam üretim
1	10
2	19
3	25
4	28

Buna göre bu ekonomiyle ilgili,

- I. Emeğin marjinal ürünü azalmaktadır.  
II. Üretimde, Azalan Verimler Kanunu geçerlidir.  
III. Dördüncü emeğin marjinal ürünü en yüksektir.

İfadelerinden hangileri doğrudur?

- A) Yalnız I      B) I ve II      C) I ve III  
D) II ve III      E) I, II ve III

25. Ters U şeklindeki bir getiri eğrisiyle ilgili aşağıdaki ifadelerden hangisi doğrudur?

- A) Vade arttıkça faiz önce artar, sonra azalır.  
B) Vade arttıkça faiz önce azalır, sonra artar.  
C) Vade arttıkça faizler değişmez.  
D) Vade arttıkça faizler azalır.  
E) Vade arttıkça faizler katlanarak artar.

26. Devletin para basma suretiyle satın aldığı reel mal ve hizmet miktarına ne ad verilir?

- A) Enflasyon                      B) Devalüasyon  
C) Senyoraaj geliri              D) Stagflasyon  
E) Sterilizasyon

27. Aşağıdakilerden hangisi, enflasyonun maliyetleri arasında sayılamaz?

- A) Gelir ve servet dağılımını bozması  
B) İşsizliği artırması  
C) Yatırım kararlarının ertelenmesine yol açması  
D) Kaynak dağılımını bozması  
E) Nakit tutma maliyetini artırması

28. Aynı risklilik düzeyinde, aynı ölçüde likit olan ve aynı şekilde vergilendirilen tahvillerin değişik vadelerdeki faiz oranlarını gösteren eğriye ne ad verilir?

- A) J eğrisi  
B) Laffer eğrisi  
C) Getiri eğrisi  
D) Phillips eğrisi  
E) Zamanlar arası farksızlık eğrisi

29. Yurt içinde üretilmeyen bir malın ithalatına uygulanan vergilere ne ad verilir?

- A) Engelleyici tarife              B) Spesifik tarife  
C) Korumacı tarife              D) Hasılat tarifesi  
E) Bileşik tarife

30. Aşağıdakilerden hangisi, serbest bölgelerin kuruluş amaçlarından biri değildir?

- A) Yabancı sermaye girişlerine uygun ortam hazırlamak
- B) Gümrük gelirlerini artırmak
- C) İhracatı artırmak
- D) Ticari ve sınai faaliyetleri teşvik etmek
- E) Transit malların diğer ülkelere satışını kolaylaştırmak

31. Karşılaştırmalı Üstünlükler Teorisi'ne göre, bir ülkenin belirli bir malda karşılaştırmalı üstünlüğe sahip olduğu durumda, o malla ilgili aşağıdaki ifadelerden hangisi doğrudur?

- A) Emek / Sermaye oranının değişken olduğu bir maldır.
- B) Emek mobilitesinin görece olarak düşük olduğu bir maldır.
- C) Emek mobilitesinin görece olarak yüksek olduğu bir maldır.
- D) Emek verimliliğinin görece olarak düşük olduğu bir maldır.
- E) Emek verimliliğinin görece olarak yüksek olduğu bir maldır.

32. Doğal kaynakların dünya fiyatının artmasının, bu doğal kaynakların üretimini yapan ülkelerde geleneksel sanayi üretiminin azalmasına neden olması aşağıdakilerden hangisiyle adlandırılır?

- A) Hollanda Hastalığı
- B) Linder Hipotezi
- C) Aşamalı Gelişme Teorisi
- D) Lokomotif Teorisi
- E) Metzler Paradoksu

33.

- I. Kişi başına düşen gelir
- II. Gelir dağılımı eşitsizliği
- III. İşsizlik oranı
- IV. Enflasyon

Kuznets'in Ters U Eğrisi'ne göre, yukarıdakilerden hangileri arasında bir ilişki vardır?

- A) I ile II
- B) I ile III
- C) I ile IV
- D) II ile III
- E) III ile IV

34. Aşağıdaki endekslerden hangisi, yoksulluğu ölçmek için kullanılmaz?

- A) Kafa Sayısı Endeksi
- B) Sen Endeksi
- C) Foster-Greer-Thorbecke Endeksi
- D) Lorenz Endeksi
- E) Yoksulluk Açığı Endeksi

35. Az gelişmiş ülkelerin, fert başına sermayenin ve fert başına çıktının düşük olduğu bir durumdan çıkmaya çalışsa da yeniden başlangıç durumuna dönmesine ne ad verilir?

- A) Koşulsuz yakınsama
- B) Koşullu yakınsama
- C) Yoksulluk tuzağı
- D) Altın kural
- E) Feldstein-Horioka bulmacası

36. "Az gelişmiş ülkeler yeterli kaynaklara sahip değildir ve aynı zamanda bu kıt kaynaklardan yararlanmayı da bilmemektedir. Bu nedenle az gelişmiş ülkeler dengesiz büyümek zorundadır." **şeklinde ifade edilen Dengesiz Büyüme Doktrini'nin en önemli savunucusu aşağıdakilerden hangisidir?**

- A) Hirschman    B) Kuznets    C) Lewis  
D) Rostow    E) Kaldor

37. TC Merkez Bankası Ödemeler Dengesi İstatistiklerine göre, 2011 yılı sonunda yıllık cari işlemler açığı kaç milyar ABD doları olmuştur?

- A) 46,6    B) 66,3    C) 77,2    D) 81,8    E) 89,4

38. Yurt dışındaki yatırımlardan elde edilen kâr ve faiz gelirleri, ödemeler dengesi içinde aşağıdakilerin hangisinde gösterilir?

- A) Sermaye hesabı    B) Finans hesabı  
C) Net hata ve noksan    D) Cari işlemler hesabı  
E) Portföy hesabı

39. Aşağıdakilerden hangisi, tezgâh üstü bir piyasadır?

- A) TCMB açık piyasası  
B) TCMB interbank para piyasası  
C) İMKB tahvil ve bono piyasası  
D) İstanbul altın borsası  
E) Bankalar arası repo piyasası

40.

- I. Türkiye Kalkınma Bankası  
II. Türkiye İhracat Kredi Bankası  
III. İlbank

**Yukarıdakilerden hangileri, kamu sermayeli kalkınma ve yatırım bankaları arasında yer alır?**

- A) Yalnız I    B) I ve II    C) I ve III  
D) II ve III    E) I, II ve III

**KAMU PERSONEL SEÇME SINAVI**  
**LİSANS (PS)**  
**ALAN BİLGİSİ TESTİ**  
**CEVAP ANAHTARI**  
**8 TEMMUZ 2012 PAZAR**

<b>HUKUK</b>	<b>İKTİSAT</b>	<b>İŞLETME</b>	<b>MALİYE</b>	<b>MUHASEBE</b>
1. A	1. C	1. E	1. D	1. C
2. B	2. B	2. E	2. C	2. E
3. A	3. A	3. D	3. B	3. B
4. D	4. B	4. A	4. C	4. D
5. C	5. D	5. C	5. A	5. E
6. C	6. C	6. B	6. E	6. A
7. A	7. E	7. A	7. C	7. B
8. D	8. E	8. C	8. D	8. C
9. E	9. D	9. A	9. E	9. A
10. B	10. B	10. D	10. B	10. D
11. D	11. D	11. E	11. D	11. D
12. A	12. C	12. D	12. D	12. E
13. C	13. D	13. C	13. E	13. A
14. B	14. B	14. B	14. B	14. B
15. E	15. E	15. B	15. A	15. D
16. E	16. A	16. A	16. E	16. C
17. C	17. C	17. B	17. C	17. A
18. D	18. A	18. E	18. B	18. C
19. A	19. B	19. D	19. E	19. B
20. E	20. E	20. C	20. A	20. B
21. B	21. B	21. A	21. B	21. D
22. E	22. C	22. C	22. D	22. A
23. B	23. D	23. D	23. E	23. E
24. A	24. B	24. E	24. C	24. E
25. C	25. A	25. E	25. D	25. A
26. E	26. C	26. C	26. B	26. C
27. B	27. B	27. D	27. A	27. D
28. D	28. C	28. C	28. B	28. C
29. A	29. D	29. A	29. A	29. B
30. D	30. B	30. B	30. C	30. D
31. B	31. E	31. B	31. D	31. A
32. E	32. A	32. A	32. D	32. C
33. C	33. A	33. D	33. A	33. E
34. D	34. D	34. B	34. E	34. B
35. B	35. C	35. A	35. A	35. A
36. D	36. A	36. E	36. B	36. C
37. C	37. C	37. B	37. D	37. A
38. A	38. D	38. E	38. E	38. B
39. E	39. E	39. C	39. C	39. B
40. B	40. E	40. B	40. A	40. E