

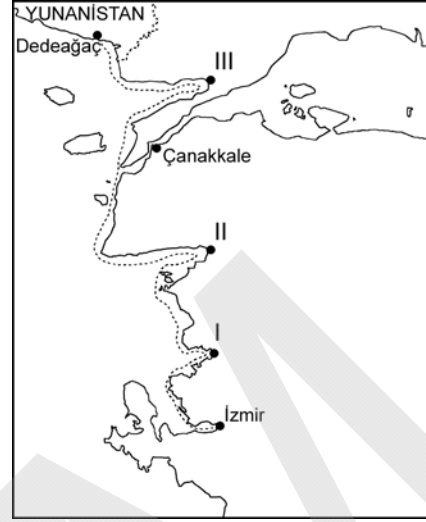
31. Türkiye'ye ulaşmaya çalışan bir hava aracı aşağıdaki alanların hangisinden hareket ederse **en kısa mesafeyi** kullanmış olur?

- A) 10° 5° 84° 89°
- B) 154° 149° 41° 36°
- C) 145° 140° 88° 84°
- D) 110° 105° 36° 41°
- E) 26° 31° 83° 88°

32. Aşağıdakilerden hangisi, kuraklığın Türkiye'deki etkileri arasında **gösterilemez**?

- A) Hidroelektrik santrallerinin üretimi azalır.
- B) Kentlerde kullanma ve içme suyu sıkıntısı yaşanır.
- C) Sanayi kuruluşlarının üretiminde azalma olur.
- D) Ekolojik denge bozulup bulaşıcı hastalıklar görülür.
- E) Sondajlarla taban suyu seviyesi yukarılara çekilir.

33.



İzmir ile Yunanistan'ın Dedeagaç yerleşmesi arasında turizm faaliyetinde bulunan bir yat firması, İzmir Körfezi'nden hareket edip Türkiye'nin kıyı çizgisini takip ederek sırasıyla bazı körfezlere uğramaktadır.

Buna göre, haritada numaralandırılan körfezler aşağıdakilerin hangisinde **doğru** olarak verilmiştir?

- | | I | II | III |
|-------------|---------|----------|-----|
| A) Çandarlı | Edremit | Saros | |
| B) Güllük | Gökova | Gemlik | |
| C) Saros | Erdek | Çandarlı | |
| D) Erdek | Edremit | Gemlik | |
| E) Çandarlı | Gökova | Saros | |

34. Türkiye'de nüfusun dağılışı üzerinde aşağıdakilerden hangisinin etkisi diğerlerine göre **daha azdır**?

- A) Yer şekilleri
- B) Su kaynakları
- C) İklim
- D) Enlem
- E) Toprak özellikleri

35. Türkiye’de kırsal alanlarda hem tarım hem de hayvancılık yapılan yerleşme tiplerinden biri de mezralardır.

Buna göre, coğrafi özellikleri göz önüne alındığında aşağıdaki yerlerin hangisinde bu tür yerleşmelere daha çok rastlanılması beklenir?

- A) Ergene Yöresi B) Datça Yarımadası
C) Konya çevresi D) Hakkâri çevresi
E) Yozgat çevresi

36. Türkiye’de hızlı kentleşme, kentlerdeki yaşamı giderek güçleştirmektedir.

Buna göre aşağıdakilerden hangisi, hızlı kentleşmenin yaşandığı yerlerde alınması gereken önlemlerden biri değildir?

- A) Büyük kentlerde endüstri tesislerinin ve yerleşmelerin kurulması için uygun alanlar belirlenmelidir.
B) Yeni yerleşim alanlarının altyapı gereksinimleri bitirmeden yerleşmeye açılmamalıdır.
C) Dere yatakları ancak kurutulduktan sonra iskâna açılmalıdır.
D) Yeni alanlar yerleşmeye açılmadan önce zemin etüdü çalışmaları yapılmalıdır.
E) Hizmet planlaması, adrese dayalı nüfus kayıt sistemi verilerine göre yapılmalıdır.

37. Tarım ürünlerinin yurt içi talebi karşılama derecesine, o ürünün yeterlilik derecesi denir.

Buna göre, 2011 yılı sonu itibarıyla Türkiye’de tahıl üretiminde yeterlilik derecesi en yüksek olan ürün aşağıdakilerden hangisidir?

- A) Buğday B) Arpa C) Yulaf
D) Pirinç E) Mısır

38. Türkiye’deki iklim özellikleri göz önüne alındığında aşağıdakilerden hangisi, İğdır Ovası’nda pamuk yetiştirilmesine benzer bir durumdur?

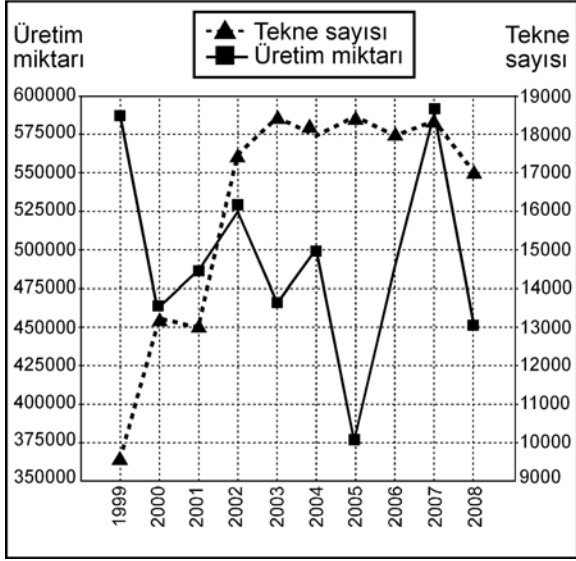
- A) Tekirdağ’da ayçiçeği yetiştirilmesi
B) Bolu’da fındık yetiştirilmesi
C) Hatay’da pamuk yetiştirilmesi
D) Aydın’da incir yetiştirilmesi
E) Rize’de turunçgil yetiştirilmesi

39. İpek böcekçiliği ile uğraşan yetiştiriciler, hasat döneminin sonunda kozaları atölye ve fabrikalarda işleyerek yaş koza üretimini gerçekleştirir.

Buna göre, 2011 yılında Türkiye’de en fazla yaş koza üretimi aşağıdaki illerin hangisinde gerçekleştirilmiştir?

- A) Antalya B) Bilecik C) Hatay
D) Diyarbakır E) Gaziantep

40. Aşağıdaki grafikte, Türkiye'nin su ürünleri üretimi ve balıkçı teknesi sayısı gösterilmiştir.



Bu grafikteki bilgilere göre, aşağıdakilerden hangisi doğrudur?

- A) Tüm yıllarda, tekne sayısı ve su ürünleri üretimi arasında doğru orantılı bir ilişki vardır.
- B) Tekne sayısının ve su ürünleri üretiminin en çok olduğu yıl 2003'tür.
- C) Tekne sayısı ve su ürünleri üretimi arasında 1999 yılından 2000 yılına kadar ters orantılı bir ilişki söz konusudur.
- D) Tekne sayısının en az, su ürünleri üretiminin ise en çok olduğu yıl 2005'tir.
- E) 2008 yılındaki tekne sayısı 2004 yılından daha çoktur.

41. Türkiye, maden çeşitliliği yönünden zengin bir ülkedir.

Buna göre aşağıdakilerden hangisi, bu zenginliğin nedenlerinden biri değildir?

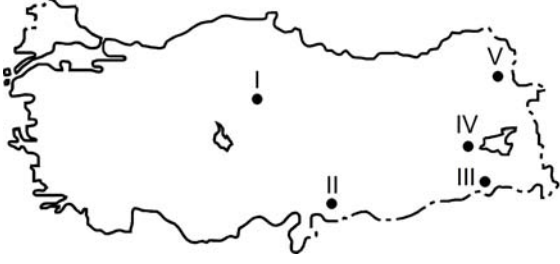
- A) Yer hareketlerinden aşırı derecede etkilenmesi
- B) Volkanik faaliyetler sonucu başkalaşım olaylarının yaşanması
- C) Jeolojik dönemlerde farklı iklim koşullarının yaşanması
- D) Tüm jeolojik devirlere ait arazilerinin olması
- E) Son jeolojik dönemde buzullaşmanın etkisinde kalması

42. Türkiye'de rezerv bakımından bazı madenler yeterli olup bunların dış satımı yapılırken bazıları da yetersiz olduğu için dış alımı yapılmaktadır.

Buna göre aşağıdakilerin hangisinde, Türkiye'de rezervleri yeterli ve yetersiz olan madenler bir arada verilmiştir?

Yeterli	Yetersiz
A) Bor	Fosfat
B) Taş kömürü	Perlit
C) Fosfat	Manyezit
D) Perlit	Bor
E) Taş kömürü	Manyezit

43.



Yukarıdaki haritada numaralarla gösterilen yerlerden hangisi, Türkiye'de asfaltit rezervinin en fazla olduğu ildir?

- A) I B) II C) III D) IV E) V

44. Türkiye'nin, aşağıdaki sınır kapılarından hangisi aracılığıyla İran ve ardı ülkelerle demir yolu ulaşımı yapılmaktadır?

- A) Gürbulak B) Kapıköy
C) Akyaka D) Habur
E) Aziziye (Dereköy)

45. Erzurum ve Bayburt'u Hopa Limanı'na bağlayan ve üzerinde Cankurtaran Geçidi'nin de yer aldığı kara yolu yüksek sıradağlardan dolayı belli bir doğrultuyu takip etmektedir.

Buna göre, parçada değinilen kara yolu büyük oranda aşağıdaki nehirlerden hangisinin oluşturduğu vadiyi takip eder?

- A) Kura B) Aras C) Kelkit
D) Murat E) Çoruh

46. Aşağıdaki tabloda Türkiye'nin 2011 yılında en fazla madden ihraç ettiği ülkeler ve bu ülkelere elde edilen gelir sırasıyla gösterilmiştir.

Ülke	Gelir (Bin dolar)
K	1.390.001
L	244.822
M	105.608
N	103.897
O	94.988

Buna göre, tabloda yer alan K ülkesi aşağıdakilerden hangisidir?

- A) Rusya Federasyonu B) Çin
C) Almanya D) ABD
E) Bulgaristan

47. Türkiye'de iç ticaret etkinlikleri her geçen gün artmaktadır.

Aşağıdakilerden hangisi, bu durumun nedenlerinden biri değildir?

- A) Kentleşme oranının artması
B) Tarım ürünlerindeki çeşitliliğin artması
C) Nüfus artışının devam etmesi
D) Kırsal nüfus dağılışının farklılık göstermesi
E) Ulaşım ağlarının gelişmekte olması

KAMU PERSONEL SEÇME SINAVI (KPSS)
ORTAÖĞRETİM
GENEL YETENEK TESTİ - GENEL KÜLTÜR TESTİ
CEVAP ANAHTARI
23 EYLÜL 2012 PAZAR

GENEL YETENEK TESTİ

- | | |
|-------|-------|
| 1. D | 31. E |
| 2. E | 32. A |
| 3. C | 33. D |
| 4. A | 34. D |
| 5. B | 35. B |
| 6. E | 36. E |
| 7. D | 37. C |
| 8. D | 38. E |
| 9. D | 39. A |
| 10. D | 40. B |
| 11. C | 41. C |
| 12. B | 42. B |
| 13. C | 43. E |
| 14. D | 44. B |
| 15. C | 45. C |
| 16. B | 46. D |
| 17. E | 47. C |
| 18. C | 48. C |
| 19. A | 49. E |
| 20. A | 50. B |
| 21. E | 51. D |
| 22. D | 52. A |
| 23. C | 53. D |
| 24. D | 54. C |
| 25. B | 55. A |
| 26. E | 56. E |
| 27. A | 57. D |
| 28. B | 58. B |
| 29. C | 59. A |
| 30. E | 60. D |

GENEL KÜLTÜR TESTİ

- | | |
|-------|-------|
| 1. A | 31. C |
| 2. C | 32. E |
| 3. E | 33. A |
| 4. D | 34. D |
| 5. B | 35. D |
| 6. C | 36. C |
| 7. A | 37. B |
| 8. D | 38. E |
| 9. B | 39. D |
| 10. A | 40. C |
| 11. E | 41. E |
| 12. E | 42. A |
| 13. B | 43. C |
| 14. C | 44. B |
| 15. A | 45. E |
| 16. E | 46. B |
| 17. C | 47. D |
| 18. B | 48. A |
| 19. A | 49. E |
| 20. C | 50. D |
| 21. D | 51. A |
| 22. D | 52. B |
| 23. A | 53. C |
| 24. B | 54. E |
| 25. C | 55. D |
| 26. E | 56. B |
| 27. C | 57. C |
| 28. E | 58. A |
| 29. D | 59. D |
| 30. B | 60. A |