



T.C. Ölçme, Seçme ve Yerleştirme Merkezi

KAMU PERSONEL SEÇME SINAVI
ÖĞRETMENLİK ALAN BİLGİSİ TESTİ
SINIF ÖĞRETMENLİĞİ
20 AĞUSTOS 2016

Bu testlerin her hakkı saklıdır. Hangi amaçla olursa olsun, testlerin tamamının veya bir kısmının Merkezimizin yazılı izni olmadan kopya edilmesi, fotoğrafının çekilmesi, herhangi bir yolla çoğaltılması, yayımlanması ya da kullanılması yasaktır. Bu yasağa uymayanlar gerekli cezai sorumluluğu ve testlerin hazırlanmasındaki mali külfeti peşinen kabullenmiş sayılır.

AÇIKLAMA

1. Bu kitapçıkta **Alan Bilgisi** ve **Alan Eğitimi Testi** bulunmaktadır.
2. Bu test için verilen cevaplama süresi **75 dakikadır (1 saat, 15 dakika)**.
3. Bu testte yer alan her sorunun sadece bir doğru cevabı vardır. Bir soru için birden çok cevap yeri işaretlenmişse o soru yanlış cevaplanmış sayılacaktır.
4. İşaretlediğiniz bir cevabı değiştirmek istediğinizde, silme işlemini çok iyi yapmanız gerektiğini unutmayınız.
5. Bu test puanlanırken **doğru cevaplarınızın sayısından yanlış cevaplarınızın sayısının dörtte biri çıkarılacak ve kalan sayı ham puanınız olacaktır**.
6. Cevaplamaya istediğiniz sorudan başlayabilirsiniz. Bir soru ile ilgili cevabınızı, cevap kâğıdında o soru için ayrılmış olan yere işaretlemeyi unutmayınız.
7. Sınavda uyulacak diğer kurallar bu kitapçığın arka kapağında belirtilmiştir.

Bu testte 50 soru vardır.

1. a, b ve c küçükten büyüğe doğru sıralanmış ardışık üç doğal sayı olmak üzere, $a \cdot b$ çarpımı c ile bölüldüğünde bölüm ile kalanın toplamı 9'dur.

Buna göre, c kaçtır?

- A) 9 B) 10 C) 11 D) 12 E) 13

2. $\sqrt{a\sqrt{b}} = 8$

$$\sqrt{b\sqrt{a}} = 4$$

eşitliklerini sağlayan a ve b gerçel sayıları için $\frac{a}{b}$ oranı kaçtır?

- A) 2 B) 4 C) 8 D) 16 E) 32

3. Bir meyve bahçesinde elma ve erik ağaçları vardır. Bu ağaçların ortalama 40 kg meyve verdiği bir yılın sonunda 16 ağaç kurumuştur. Ertesi yıl, kalan 16 elma ağacı ortalama 60 kg ve kalan erik ağaçları ortalama 50 kg meyve vermiştir.

Bu bahçeden elde edilen toplam meyve miktarı her iki yılda da eşit olduğuna göre, bahçede kalan erik ağaçlarının sayısı kaçtır?

- A) 12 B) 18 C) 24 D) 32 E) 48

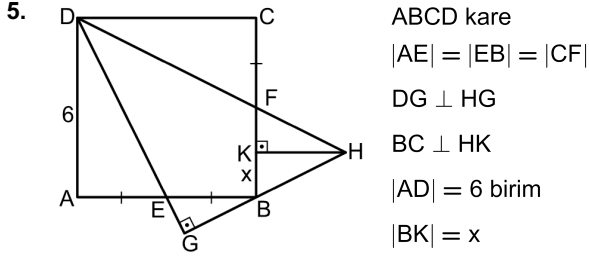
4. Gerçel sayılar kümesi üzerinde bir f fonksiyonu

$$f(x) = x^2 + 2x - 6$$

biçiminde tanımlanıyor.

Buna göre, $f(c) = c$ eşitliğini sağlayan c değerlerinin toplamı kaçtır?

- A) -2 B) -1 C) 0 D) 1 E) 2



Yukarıdaki verilere göre, x kaç birimdir?

- A) 1 B) 2 C) 3 D) $\frac{3}{2}$ E) $\frac{5}{2}$

6. Dik koordinat düzleminde, k pozitif gerçel sayı olmak üzere,

$$y = kx + 2$$

$$y = -kx + 4$$

doğruları ve x-ekseni arasında kalan kapalı bölgenin alanı 15 birimkaredir.

Buna göre, k kaçtır?

- A) $\frac{5}{4}$ B) $\frac{4}{3}$ C) $\frac{2}{3}$ D) $\frac{3}{5}$ E) $\frac{1}{2}$

7. İki yaşamlılar ve sürüngenlerde;

- I. derilerinde bol miktarda mukus bezi bulundurma,
- II. eşeyli üremeyele çoğalma,
- III. vücudun keratin pullarla örtülü olması,
- IV. vücut sıcaklığının çevre koşullarına göre değişebilmesi

özelliklerinden hangileri ortaktır?

- A) I ve II B) I ve IV C) II ve IV
D) I, II ve III E) II, III ve IV

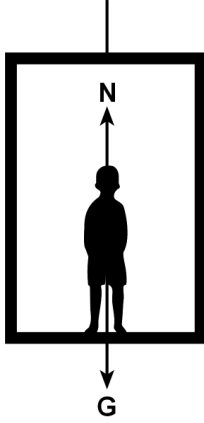
8. Bir hücrenin aşağıdakilerden hangisine sahip olması bu hücrenin prokaryotik bir hücre olduğunun kanıtıdır?

- A) Herhangi bir zarla kuşatılmamış kalıtım materyali
B) Ribozom
C) Plazma zarı
D) Hücre duvarı
E) Hareketi sağlayan organel

9. Dengeli beslenen bir insanda aşağıdaki moleküllerden hangisi, sindirim kanalında gerçekleşen sindirim sırasında açığa çıkamaz?

- A) Amino asit B) Glikoz
C) Gliserol D) Laktik asit
E) Yağ asidi

10. Durmakta olan asansördeki Kemal'e, aşağıda verilen şekildeki gibi kuvvetler etki ediyor.



Buna göre;

- I. asansör yukarı yönde hızlanırken,
- II. asansör yukarı yönde yavaşlarken,
- III. asansör aşağı yönde yavaşlarken

durumlarının hangilerinde, Kemal'e etkiyen yüzeyin tepki kuvveti N, Kemal'in ağırlığı G'den daha büyük olur?

- A) Yalnız I B) Yalnız II C) I ve II
D) I ve III E) I, II ve III

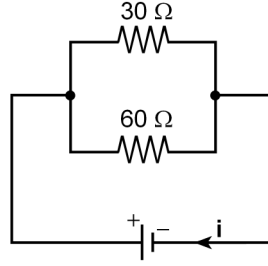
11. Isının yayılması,

- I. iletim,
- II. sürtünme,
- III. ışıma,
- IV. konveksiyon

yollarından hangileriyle gerçekleşir?

- A) II ve IV B) III ve IV C) I, II ve III
D) I, III ve IV E) II, III ve IV

12. Şekildeki devrede, 30 ohmluk dirençten geçen akım 3A'dır.



Buna göre, iç direnci sıfır olan gerilim kaynağından geçen i akımı kaç amperdir?

- A) 1,5 B) 3 C) 4,5 D) 6 E) 9

13. I. Özkütle
II. Genleşme katsayısı
III. Çözünürlük

Yukarıdakilerden hangileri katı ve gazların her ikisi için de ortak ayırt edici özelliktir?

- A) Yalnız I B) Yalnız III C) I ve II
D) I ve III E) I, II ve III

14. CaSO_4 bileşiğinin adı aşağıdakilerden hangisinde doğru olarak verilmiştir?

- A) Kalsiyum sülfat
B) Kalsiyum (IV) sülfat
C) Kalsiyum (II) sülfür
D) Kalsiyum (I) sülfat
E) Kalsiyum sülfat

15. Aşağıdaki işlemlerden hangisi saflaştırma-arıtma yöntemi değildir?

- A) Damıtma
B) Kristallendirme
C) Diyaliz
D) Süzme
E) Öğütme

16. Aşağıdaki cümlelerin hangisinde ünlü düşmesini örnekleyecek bir kullanım yoktur?

- A) Büklüm büklüm saçları ta dibinden kesildi.
B) İzciler, eski nehir yatağında gün boyu ilerlediler.
C) Daracık ve bozuk yollardan çamurlu sular akıyor.
D) Balıkların yumurtlama mevsimi geldi, av yasağı başladı.
E) Grubumuz ikiye ayrılıp yoluna devam edecekti.

17. Aşağıdaki zarf-fiillerin hangisinde zaman anlamı yoktur?

- A) Eve gitmeden bakkala uğrayıver.
B) Sen içeri girerken o sessizce köşeye kıvrıldı.
C) Köye geldiğinde mutlaka bana da uğra.
D) Birbirleriyle kavga edercesine tartışıyorlardı.
E) Mesaj iletilince derin bir nefes aldı.

18. Yazar, Türk tarih ve felsefesini yeni bir gözle

değerlendirir. Kültür, kimlik, medeniyet ve küreselleşme
I II
gibi kavramları ele alır. Denemelerinde geçmişle bugün
III
arasında duygusal bir bağ kurar. Batı medeniyeti
karşısındaki durumumuzu ve yalnızlığımızı dillendirir.
IV V

Bu parçadaki numaralanmış altı çizili kelimelerle ilgili olarak aşağıdakilerden hangisi söylenemez?

- A) I. kelime, isim kökünden türemiş bir fiildir.
B) II. kelime, türemiş bir isimdir.
C) III. kelime, sıfat-fiil eki kalıcı isim yapmıştır.
D) IV. kelime, sıfat yapan bir ek kullanılmıştır.
E) V. kelime, birden çok çekim eki almış bir isimdir.

19. İnsanoğlu sekiz bin yıl önce, okuyup yazmayı öğrenmeden çok önce, Ege Denizi'ni gemiyle geçme yolunu bulmuştu. Bu bilgiye, Milos'tan ana karadaki mağaralara getirilen camdan imal edilmiş eski aletler ve silahlar üzerinde yapılan araştırmalarla ulaştık.

Bu parçada aşağıdakilerden hangisi yoktur?

- A) Kaynaştırma ünsüzü
B) Ünlü düşmesi
C) Ünsüz benzeşmesi
D) Ünsüz yumuşaması
E) Ünlü daralması

20. Kıyısında köşesinde kaldığım, caddelerinden ürkek bir yabancıнын adımlarıyla geçtiğim doğrudur.

Bu cümlelerin öğeleri, aşağıdakilerin hangisinde sırasıyla verilmiştir?

- A) Zarf tümleci - yüklem
 B) Zarf tümleci - özne - yüklem
 C) Özne - yüklem
 D) Özne - dolaylı tümleç - zarf tümleci - yüklem
 E) Dolaylı tümleç - özne - yüklem

21. I. Durup dinlenmek bilmeyen kişilerin gayretleriyle ülkenin yarınları daha güzel olacaktır.
 II. Bu değişikliklerin hep aynı şekilde devam edeceğinden kuşku duymuyorduk.
 III. Mutlu bir yüzyılın sonu ve birçoklarına göre daha mutlu bir yüzyılın başlangıcı olan 2000 yılı geldi.
 IV. Mimar Sinan'ın köprüsünü gezen genç mühendisler eseri hayranlıkla incelediler.
 V. Halk, cepleri renk renk kalemlerle dolu deri ceket giyen adamları görmeye alışmıştı.

Numaralanmış cümlelerin hangilerinde sıfat-fiil grubu, özne grubu içinde yer almaktadır?

- A) I. ve II. B) I. ve III. C) II. ve IV.
 D) III. ve IV. E) IV. ve V.

22. Roman, öykü ve oyunları ile tanınan yazar, *Yüksek Gerilim*, *Sessizliğin İlk Sesi*, *Hadi Gidelim*, *Hayatı Savunma Biçimleri* adlı kitaplarında topladığı öyküleriyle edebiyatımızda önemli bir yere sahiptir. Eserlerinde belli bir biçime yaslanmaz ve ne anlatacağından çok nasıl anlatacağına önemser. Gerçeği anlatırken sanattan taviz vermez.

Bu parçada sözü edilen Cumhuriyet Dönemi yazarı aşağıdakilerden hangisidir?

- A) Yusuf Atılgan B) Adalet Ağaoğlu
 C) Oğuz Atay D) Nezihe Meriç
 E) Sevinç Çokum

23. I. Sanattaki değişim ve gelişim, geleneği göz ardı etmemelidir.
 II. Sanat, belirli bir siyasi görüşün propaganda aracı olamaz.
 III. Öztürkçeye yönelik dilin ifade gücünü zayıflatmaktadır.

Yukarıdaki görüşleri savunan edebî topluluk aşağıdakilerden hangisidir?

- A) Garip B) İkinci Yeni C) Hisar
 D) Yedi Meşale E) Mavi Hareketi

24. Ahmet Hamdi Tanpınar'ın ---- adlı romanında, Tanzimat'tan Cumhuriyet'e uzanan tarihî çizgide birey ve toplumun yaşadığı dönüşümler ele alınır. Roman, Hayri İrdal ve Halit Ayarçı merkezinde; bürokrasi, ruh bilimi, saçma, bireyin edilgenliği gibi olguları ironik bir dille gözler önüne serer. Yazarın bu romanı pek çok dünya diline de çevrilmiştir.

Bu parçada boş bırakılan yere aşağıdakilerden hangisi getirilmelidir?

- A) *Saatleri Ayarlama Enstitüsü*
- B) *Huzur*
- C) *Mahur Beste*
- D) *Sahnenin Dışındakiler*
- E) *Aydaki Kadın*

25. Aşağıdaki yazar-eser eşleştirmelerinden hangisi **yanlıştır**?

- A) Jules Verne - *Dünya'nın Merkezine Yolculuk*
- B) Daniel Defoe - *Robinson Crusoe*
- C) John Newbery - *Alice Harikalar Diyarında*
- D) Mark Twain - *Tom Sawyer'in Maceraları*
- E) Jonathan Swift - *Gulliver'in Gezileri*

26. Çocuğun edebiyat ürünleriyle kurduğu iletişim, her şeyden önce insanın dil ve duyarlılıkla yoğrulmuş gerçeğinin sezilmesi; insan denen varlığın tanınması ve anlaşılması sürecidir. İşte bu süreç, çocuğun kendini tanımasına ve diğer insanlarla karşılaştırmasına; onun yaşamda karşılaşılabileceği sorunları kestirmesine ve bu sorunların çözümlerine yönelik ipuçlarıyla buluşmasına imkân sağlar.

Bu metinde çocuk edebiyatına ilişkin sözü edilen süreç öncelikli olarak aşağıdakilerden hangisidir?

- A) Dil gelişimi
- B) Duyuşsal gelişim
- C) Kişilik gelişimi
- D) Estetik gelişim
- E) Bilişsel gelişim

27. Aşağıdakilerden hangisi bilmecelerin çocukların bilişsel gelişimine doğrudan yaptığı katkılardan biri **değildir**?

- A) Kavramlar arasında bağlantı kurmayı sağlamaları
- B) Uyaklı yapıları ile şiir yazma isteği uyandırmaları
- C) Konuşma becerilerine katkıda bulunmaları
- D) Anlama becerilerinin gelişimine katkı sağlamaları
- E) Buluş yoluyla öğrenmeye ortam hazırlamaları

28. Müslümanlar, Museviler ve Hristiyanlar gibi farklı dinlerden olan topluluklar Kudüs şehrine sahip olmak için sürekli mücadele etmişlerdir.

Buna göre aşağıdakilerden hangisinin Kudüs için yapılan bu mücadelenin nedenlerinden biri olduğu söylenebilir?

- A) Tek tanrılı dinlere ait önemli sayılan mabetlerin bulunması
- B) Tek tanrılı dinlerin tamamının burada doğması
- C) Bölgedeki imparatorlukların her dönemde siyasi merkezi olması
- D) Zengin maden kaynaklarına sahip olması
- E) Bölgenin en önemli ticaret şehri olması

29. I. Babil'in Asma Bahçeleri
II. Keops Piramiti
III. Artemis Tapınağı

Yukarıdaki yapılardan hangileri Mezopotamya uygarlığına aittir?

- A) Yalnız I
- B) Yalnız II
- C) Yalnız III
- D) I ve II
- E) II ve III

30. **Aşağıdakilerden hangisi, 1929 Dünya Ekonomik Krizi'nin nedenleri arasında yer almaz?**

- A) Avrupa'da tarım ürünlerinin fiyatlarının düşmesi
- B) Almanya'nın karşılıksız para basarak piyasaya sürmesi
- C) Amerika'da küçük şirketlerin birleşerek tekelleşmesi
- D) İngiltere'de Sterlin'in aşırı değer kazanması
- E) İtalya'nın yayılmacı politikasının Akdeniz ticaretine zarar vermesi

31. Sultan II. Mahmut "Ben tebaamın Müslümanını camide, Hristiyanını kilisede, Musevisini de havrada fark ederim." demiştir.

Bu söz aşağıdaki fikir akımlarından hangisiyle ilişkilendirilebilir?

- A) Batıcılık
- B) Türkçülük
- C) İslamcılık
- D) Osmanlıcılık
- E) Liberalizm

32. **Lozan Barış Konferansı'ndan sonra Musul Sorunu'nu barışçı yollarla çözmek amacıyla 19 Mayıs 1924'te İngiltere ile gerçekleştirilen görüşme aşağıdakilerin hangisinde yapılmıştır?**

- A) İstanbul
- B) Paris
- C) Londra
- D) İzmir
- E) Ankara

33. **Aşağıdaki eserlerden hangisi, Kurtuluş Savaşı'na tanıklık eden biri tarafından yazılmamıştır?**

- A) *Yaban*
- B) *Çankaya*
- C) *Şu Çılgın Türkler*
- D) *Ateşten Gömlek*
- E) *Türk'ün Ateşle İmtihanı*

34. İzohipslerin özellikleriyle ilgili olarak aşağıdakilerden hangisi **yanlıştır**?

- A) Bir eğrinin çevrelediği alandaki tüm noktalar aynı yüksekliktedir.
- B) Eş aralıklarla çizilir.
- C) Bir eğri çizgisi üzerindeki her noktanın yükseltisi aynıdır.
- D) Sık geçtiği yerlerde eğim fazladır.
- E) İç içe olan kapalı eğrilerdir.

35. Aşağıdakilerden hangisi Dünya'nın kendi eksenindeki dönüşünün sonuçlarından biri **değildir**?

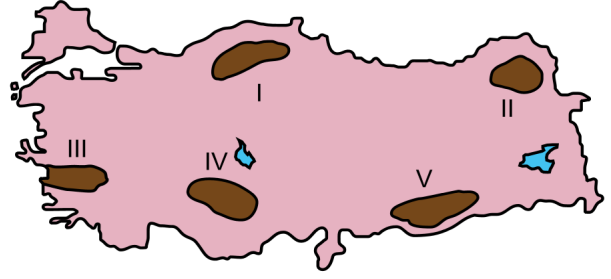
- A) Dinamik basınç kuşaklarının oluşması
- B) Güneş ışınlarının geliş açısının değişmesi
- C) Sıcak ve soğuk su akıntılarının halkalar oluşturması
- D) Bir cismin gölge boyunun uzayıp kısalması
- E) Gece ve gündüz sürelerinin değişmesi

36. Bitki toplulukları kendi içinde birlik oluşturmalarına göre sınıflandırılmış ve bitki formasyonu ismini almıştır. Bu formasyonlar belirli bölge veya ülkelere göre dağılışı göstermiştir.

Buna göre, aşağıdaki formasyon ile bulunduğu bölge eşleştirmelerinden hangisi **yanlıştır**?

- A) Tayga - Avustralya'nın iç kısımları
- B) Çalı - Kuzey Akdeniz kıyı bölgeleri
- C) Savan - Arjantin
- D) Bozkır - Macaristan
- E) Orman - Afrika'da Kongo bölgesi

37.



Yukarıdaki haritada numaralandırılarak koyu renkle gösterilen alanların hangilerinde, toprak oluşumunda iklim benzer etkiye sahiptir?

- A) I ve II
- B) I ve III
- C) II ve V
- D) III ve IV
- E) IV ve V

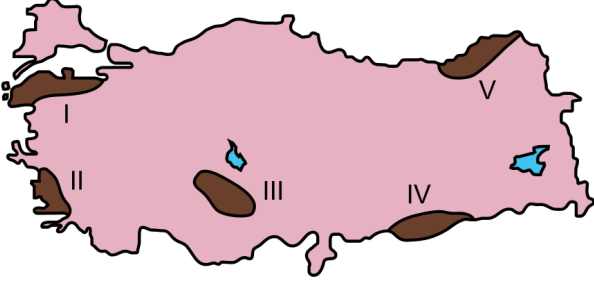
38. Aşağıdakilerden hangisi kaynağını başka ülkelerden alarak Türkiye'de denize dökülen bir akarsudur?

- A) Aras
- B) Çoruh
- C) Asi
- D) Dicle
- E) Kura

39. Mersin'de, kıydan itibaren Toroslar'a doğru çıkan bir kişi, aşağıdakilerden hangisini **gözlemleyemez**?

- A) Maki topluluğunu
- B) Psodömaki topluluğunu
- C) Yayla yerleşmelerini
- D) Kızılçam ormanlarını
- E) Karstik şekilleri

40.



Yukarıdaki haritada numaralandırılarak koyu renkle gösterilen alanların hangilerinde, günlük ve mevsimlik sıcaklık farkı diğerlerinden **daha fazladır**?

- A) I ve II B) I ve V C) II ve III
D) III ve IV E) IV ve V

41. Öğrencilerine “madde” ve “cisim” kavramlarının aynı anlama gelmediğini kavratmak isteyen bir öğretmen, önce sınıfa getirdiği farklı madde ve cisim örneklerini öğrencilerine verir. Bunların hangilerinin madde, hangilerinin cisim olduğunu sorarak öğrencilerinden gruplama yapmalarını ister. Daha sonra öğrencilerinin her birinden aşağıdaki çalışma yaprağına bakarak tekrar gruplama yapmalarını ister.

MADDE: Hacmi ve kütlesi olan her şeyin adıdır. Örneğin toprak ve tahta birer maddedir.

CİSİM: Maddenin şekillenmiş hâlidir. Örneğin tuğla ve masa birer cisimdir.

Şimdi madde ve cisimleri yeniden gruplandırınız.

Buna göre, öğretmen aşağıdakilerden hangisini kullanmıştır?

- A) Kavram ağı
B) Kavramsal değişim metinleri
C) Kavram haritası
D) Tahmin-gözlem-açıklama
E) Anlam çözümleme tablosu

42. Bir öğretmen, 4. sınıf Matematik dersinde öğrencilerden

$$\frac{5}{8}, \frac{5}{5}, \frac{5}{12}, \frac{5}{10}$$

kesirlerini küçükten büyüğe doğru sıralamalarını istemiştir.

Öğrencilerden biri bu sıralamayı

$$\frac{5}{5} < \frac{5}{8} < \frac{5}{10} < \frac{5}{12}$$

şeklinde yapmıştır.

Öğrencinin soruya bu şekilde cevap vermesinin nedeni aşağıdakilerden hangisiyle açıklanabilir?

- A) Doğal sayılarda sıralamayı kesirlere genellemiştir.
B) Kesirlerde parça-bütün ilişkisini dikkate almıştır.
C) Sıralama yaparken denk kesirlerden yararlanmıştır.
D) Birim kesirleri dikkate almıştır.
E) Kesirlerin bölme anlamını kullanmıştır.

43. 2009 yılında yayımlanan İlköğretim 1, 2 ve 3. Sınıflar Hayat Bilgisi Dersi Öğretim Programı'nda yer alan aşağıdaki kavramlardan hangisi “Okul Heyecanım” teması ile ilgili **değildir**?

- A) Akraba B) Kaynak kitap C) Kroki
D) Proje E) Levha

44. Türkçe dersinde öğretmen "Atatürk Olmak" başlıklı metni işlemeden önce Atatürk'ün kişisel özelliklerini yansıtan fotoğrafları öğrencilere dağıtır ve incelemelerini ister. Daha sonra öğrencilere fotoğraflarla ilgili sorular sorar ve onları konuşturur.

Öğretmen, bu etkinlikle öğrenme-öğretme sürecinde aşağıdakilerden hangisini gerçekleştirmeyi amaçlamaktadır?

- A) Ön bilgileri harekete geçirmeyi
- B) Anahtar kelimelerle çalışmayı
- C) Metni tanıma ve tahmin etmeyi
- D) Tür, yöntem ve teknikleri belirlemeyi
- E) Dersin amacını belirlemeyi

45. Türkçenin ikinci dil olarak öğretildiği sınıflarda, öğretmenlere ilk okuma ve yazma dersine yönelik aşağıdaki tavsiyelerden hangisinin verilmesi uygun değildir?

- A) Türkçe sürekli ve doğru kullanılarak öğrencilere örnek olunmalıdır.
- B) Konuşma ve yazma öğretimi ayrı ayrı yürütülmelidir.
- C) Kelime ve cümle oluştururken durumsallık ilkesinden yararlanılmalıdır.
- D) Öğrencilerin Türkçeyi kullanmadaki başarıları takdir edilmelidir.
- E) Sınıfta Türkçeyi iyi bilen öğrencilerden yararlanılmalıdır.

46. Mine, 4. sınıfta okuyan bir öğrencidir. Annesine, arkadaşlarının ders aralarında okuldan çıkıp parka gittiklerini, kendisinin de onlarla gitmek istediğini söylediğinde annesi bunun çok tehlikeli olduğunu, izni olmadan böyle bir şey yapmaması gerektiğini söyler. Ancak Mine annesinin uyarılarına aldırmayıp izin almadan parka gider. Park dönüşü karşıdan karşıya geçerken Mine'ye araba çarpar ve Mine hastaneye kaldırılır.

Bu örnek olayı öğrencileriyle paylaşan bir öğretmen, öğrencilerine öncelikli olarak aşağıdakilerden hangisini kazandırmak istemektedir?

- A) Trafik kurallarına uymak gerektiğini
- B) Anne ve babaların çocuklarının iyiliklerini istediklerini
- C) Ders aralarında parka gidilmemesi gerektiğini
- D) Sorumluluklarının bilincinde olmalarının önemini
- E) Çevreyi korumanın ve temiz tutmanın bir görev olduğunu

47. 4. sınıf Sosyal Bilgiler dersinde "Ailenizin defter almak için verdiği parayla oyuncak almayın." uyarısını yapan bir öğretmenin bu uyarıyı aşağıdaki kazanımlardan hangisine yönelik olarak yaptığı söylenebilir?

- A) Satın alacağı ürünleri belirlenen standartlara göre değerlendirir.
- B) Kullandığı bazı ürünlerin üretim, dağıtım ve tüketim ağını oluşturur.
- C) İstek ve ihtiyaçlarını ayırt eder.
- D) İhtiyaçlarla meslekleri ilişkilendirir.
- E) Bilinçli bir tüketici olarak haklarını kullanır.

48. Aşağıdakilerden hangisi birleştirilmiş sınıfta öğretmenin ödevli saatleri (kendi kendine çalışma) verimli hâle getirmek için yaptığı hazırlıklar arasında yer almaz?

- A) Öğrencilerin ödevli saatlerdeki çalışmalarını karşılıklı değerlendirmelerini sağlaması
- B) Programda hangi kazanımların ödevli saatler için uygun olduğuna karar vermesi
- C) Öğrencilerine ödevli etkinlikleri yaptırmadan önce bunun için gerekli olan becerileri kazandırması
- D) Sınıfın fiziksel düzenlemelerini ödevli saatlerdeki çalışmaları destekleyecek şekilde ayarlaması
- E) Ödevli saatlerdeki çalışmalarda gerekli olacak araç ve gereçleri öğrencilerin erişebilecekleri şekilde düzenlemesi

49. Çocuklar resimlerinde;

- I. hamile bir kadını, karnındaki bebeği de görünür biçimde,
- II. beğendiği bir giysiyi özen göstererek ayrıntılı bir şekilde,
- III. masanın dört ayağını sağa, sola, aşağıya ve yukarıya doğru yatık vaziyette,
- IV. dışarıdan resmettiği bir evi duvarın arkasındaki lamba, koltuk gibi eşyalarla birlikte,
- V. aile bireylerinden en sevdiğini diğer bireylerden daha büyük olarak

çizebilirler.

Buna göre, yukarıdakilerden hangileri çocuk resimlerinin "saydamlık" özelliğiyle ilgilidir?

- A) I ve IV
- B) I ve V
- C) II ve III
- D) II ve V
- E) III ve IV

50. I. Tırmanma
II. Koşma
III. Eğilme
IV. İtme

2012 yılında yayımlanan Oyun ve Fiziki Etkinlikler Dersi Öğretim Programı'na göre, yukarıdaki verilen "Temel Hareket Kavramları"ndan hangileri "Dengeleme Hareketleri" sınıflamasında yer alır?

- A) I ve II
- B) I ve III
- C) II ve III
- D) II ve IV
- E) III ve IV

2016 ÖABT
SINIF ÖĞRETMENLİĞİ
20 AĞUSTOS 2016

- | | |
|-------|-------|
| 1. B | 26. C |
| 2. D | 27. B |
| 3. D | 28. A |
| 4. B | 29. A |
| 5. D | 30. E |
| 6. D | 31. D |
| 7. C | 32. A |
| 8. A | 33. C |
| 9. D | 34. A |
| 10. D | 35. E |
| 11. D | 36. A |
| 12. C | 37. E |
| 13. D | 38. C |
| 14. E | 39. B |
| 15. E | 40. D |
| 16. C | 41. B |
| 17. D | 42. A |
| 18. A | 43. A |
| 19. E | 44. A |
| 20. C | 45. B |
| 21. D | 46. B |
| 22. B | 47. C |
| 23. C | 48. A |
| 24. A | 49. A |
| 25. C | 50. E |

SINAVDA UYULACAK KURALLAR

1. Sınav salonunda saate entegre kamera ile kayıt yapılıyor ise kamera kayıtlarının incelenmesinden sonra sınav kurallarına uymadığı tespit edilen adayların sınavları ÖSYM Yönetim Kurulunca geçersiz sayılacaktır.
2. **Cep telefonu ile sınava girmek kesinlikle yasaktır.** Her türlü elektronik/mekanik cihazla ve çağrı cihazı, telsiz, fotoğraf makinesi vb. araçlarla; cep bilgisayarı, her türlü saat ile, kablosuz iletişim sağlayan bluetooth, kulaklık vb. her türlü bilgisayar özelliği bulunan cihazlarla; her türlü kesici ve delici alet, ateşli silah vb. teçhizatla; kalem, silgi, kalemтираş, müsvedde kâğıdı, defter, kitap, ders notu, sözlük, dergi, gazete vb. yayınlar, hesap makinesi, pergel, açıölçer, cetvel vb. araçlarla sınava girmek kesinlikle yasaktır. Sınava kolye, küpe, yüzük (alyans hariç), bilezik, broş, anahtar, anahtarlık, metal para gibi metal içerikli eşyalarla (basit başörtü iğnesi ve ince metal tokalı kemer hariç); plastik veya camdan yapılmış her türlü güneş gözlüğü ile (şeffaf/numaralı gözlük hariç), banka/kredi kartı, ulaşım kartı vb. kartlarla; yiyecek, içecek (şeffaf pet şişe içerisindeki su hariç) ve diğer tüketim maddeleri ile gelinmesi kesinlikle yasaktır. Bu araçlarla sınava girmiş adayların adı mutlaka Salon Sınav Tutanağına yazılacak, bu adayların sınavı geçersiz sayılacaktır. **Ancak, ÖSYM Başkanlığı tarafından belirlenen Engelli ve Yedek Sınav Evrakı Yönetim Merkezi (YSYM) binalarında sınava girecek olan engelli adayların sınava giriş belgelerinde yazılı olan araç gereçler, cihazlar vb. yukarıda belirtilen yasakların kapsamı dışında değerlendirilecektir.**
3. Bu sınav için verilen cevaplama süresi **75 dakikadır (1 saat, 15 dakika)**. **Sınav başladıktan sonra adayın sınav sonuna kadar sınav salonundan çıkmasına kesinlikle izin verilmeyecektir.** Bildirilen sürelerle aykırı davranışlardan adayın kendisi sorumludur.
4. **Sınav salonundan ayrılan aday, her ne sebeple olursa olsun, tekrar sınava alınmayacaktır.**
5. Sınav süresince görevlilerle konuşmak, görevlilere soru sormak yasaktır. Aynı şekilde görevlilerin de adaylarla yakından ve alçak sesle konuşmaları ayrıca adayların birbirinden kalem, silgi vb. şeyleri istemeleri kesinlikle yasaktır.
6. Sınav sırasında, görevlilerin her türlü uyarısına uymak zorundasınız. Sınavınızın geçerli sayılması, her şeyden önce, sınav kurallarına uymanıza bağlıdır. Kurallara aykırı davranışta bulunanların ve yapılacak uyarılara uymayanların kimlik bilgileri Salon Sınav Tutanağına yazılacak ve sınavları geçersiz sayılacaktır.
7. Sınav sırasında kopya çeken, çekmeye kalkışan, kopya veren, kopya çekilmesine yardım edenlerin kimlik bilgileri Salon Sınav Tutanağına yazılacak ve bu adayların sınavları geçersiz sayılacaktır. Adayların test sorularına verdikleri cevapların dağılımları bilgi işlem yöntemleriyle incelenecek, bu incelemelerden elde edilen bulgular bireysel veya toplu olarak kopya çekildiğini gösterirse kopya eylemine katılan adayın/adayların sınavı geçersiz sayılacak ayrıca 2 yıl boyunca ÖSYM tarafından düzenlenen tüm sınavlara başvurusu yasaklanabilecektir. Sınav görevlileri bir salondaki sınavın, kurallara uygun biçimde yapılmadığını, toplu kopya girişiminde bulunduğu raporlarında bildirdiği takdirde, ÖSYM bu salonda sınava giren tüm adayların sınavını geçersiz sayabilir.
8. Cevap kâğıdında doldurmanız gereken alanlar bulunmaktadır. Bu alanları doldurunuz. Cevap kâğıdınızı başkaları tarafından görülmeyecek şekilde tutmanız gerekmektedir. Cevap kâğıdına yazılacak her türlü yazıda ve yapılacak bütün işaretlemelerde kurşun kalem kullanılacaktır. Sınav süresi bittiğinde cevapların cevap kâğıdına işaretlenmiş olması gerekir. Soru kitapçığına işaretlenen cevaplar geçerli değildir.
9. Soru kitapçığınızı alır almaz kapağında bulunan ilgili alanları doldurunuz. Size söylendiği zaman sayfaların eksik olup olmadığını, kitapçıkta basım hatalarının bulunup bulunmadığını ve soru kitapçığının her sayfasında basılı bulunan soru kitapçık numarasının, kitapçığın ön kapağında basılı soru kitapçık numarasıyla aynı olup olmadığını kontrol ediniz. Soru kitapçığının sayfası eksik veya basım hatalıysa değiştirilmesi için salon başkanına başvurunuz. **Size verilen soru kitapçığının numarasını cevap kâğıdınızdaki "Soru Kitapçık Numarası" alanına yazınız ve kodlayınız. Cevap kâğıdınızdaki "Soru Kitapçık Numaramı doğru kodladım." kutucuğunu işaretleyiniz. Soru kitapçığı üzerinde yer alan Soru Kitapçık Numarasını doğru kodladığınızı beyan eden alanı imzalayınız.**
10. Sınav sonunda soru kitapçıkları toplanacak ve ÖSYM'de incelenecektir. Soru kitapçığının sayfalarını koparmayınız. Soru kitapçığının bir sayfası bile eksik çıkarsa sınavınız geçersiz sayılacaktır.
11. Cevap kâğıdına ve soru kitapçığına yazılması ve işaretlenmesi gereken bilgilerde bir eksiklik ve/veya yanlışlık olması hâlinde sınavınızın değerlendirilmesi mümkün değildir, bu husustaki özen yükümlülüğü ve sorumluluk size aittir.
12. Soru kitapçığının sayfalarındaki boş yerleri müsvedde için kullanabilirsiniz.
13. Soruları ve/veya bu sorulara verdiğiniz cevapları ayrı bir kâğıda yazıp bu kâğıdı dışarı çıkarmanız kesinlikle yasaktır.
14. **Sınav salonundan ayrılmadan önce, soru kitapçığınızı, cevap kâğıdınızı ve sınava giriş belgenizi salon görevlilerine eksiksiz olarak teslim etmeyi unutmayınız.**
15. Sınav süresi salon görevlilerinin "SINAV BAŞLAMIŞTIR" ibaresiyle başlar, "SINAV BİTMİŞTİR" ibaresiyle sona erer.

Bu testlerin her hakkı saklıdır. Hangi amaçla olursa olsun, testlerin tamamının veya bir kısmının Merkezimizin yazılı izni olmadan kopya edilmesi, fotoğrafının çekilmesi, herhangi bir yolla çoğaltılması, yayımlanması ya da kullanılması yasaktır. Bu yasağa uymayanlar gerekli cezai sorumluluğu ve doğacak tüm mali külfeti peşinen kabullenmiş sayılır.