



T.C. Ölçme, Seçme ve Yerleştirme Merkezi

**LİSANS YERLEŐTİRME SINAVI-2**

**BİYOLOJİ TESTİ**

17 HAZİRAN 2017  
CUMARTESİ

*Bu testlerin her hakkı saklıdır. Hangi amaçla olursa olsun, testlerin tamamının veya bir kısmının Merkezimizin yazılı izni olmadan kopya edilmesi, fotoğrafının çekilmesi, herhangi bir yolla çoğaltılması, yayımlanması ya da kullanılması yasaktır. Bu yasağa uymayanlar gerekli cezai sorumluluğu ve testlerin hazırlanmasındaki mali külfeti peşinen kabullenmiş sayılır.*

## AÇIKLAMA

1. Bu kitapçıkta Lisans Yerleştirme Sınavı-2 **Biyoloji Testi** bulunmaktadır.
2. **Bu test için verilen cevaplama süresi 45 dakikadır.**
3. Bu testte yer alan her sorunun sadece bir doğru cevabı vardır. Bir soru için birden çok cevap yeri işaretlenmişse o soru yanlış cevaplanmış sayılacaktır.
4. İşaretlediğiniz bir cevabı değiştirmek istediğinizde, silme işlemini çok iyi yapmanız gerektiğini unutmayınız.
5. **Bu test puanlanırken doğru cevaplarınızın sayısından yanlış cevaplarınızın sayısının dörtte biri çıkarılacak ve kalan sayı ham puanınız olacaktır. Kısa cevaplı sorular bu uygulamanın dışında tutulacaktır.**
6. Cevaplamaya istediğiniz sorudan başlayabilirsiniz. Bir soru ile ilgili cevabınızı, cevap kâğıdında o soru için ayrılmış olan yere işaretlemeyi unutmayınız.
7. Kısa cevaplı soruları, cevap kâğıdındaki ilgili alana sola dayalı olarak yazıp kodlayınız.
8. Sınavda uyulacak diğer kurallar bu kitapçığın arka kapağında belirtilmiştir.



1. Bu testte 30 soru vardır.
2. Cevaplarınızı, cevap kâğıdının Biyoloji Testi için ayrılan kısmına işaretleyiniz.

**1. Difüzyon ve osmoz ile ilgili olarak**

- I. Enerji harcanmaksızın gerçekleşirler.
- II. Seçici geçirgen olan yapay veya doğal bir zarın varlığında gerçekleşebilirler.
- III. Zardan geçemeyen moleküllerin hücre dışına atılmasını sağlarlar.

ifadelerinden hangileri ortakdır?

- A) Yalnız I      B) Yalnız II      C) Yalnız III  
D) I ve II      E) II ve III

**2. Yapısal bir polisakkarit olan kitin ile ilgili aşağıdaki ifadelerden hangisi yanlıştır?**

- A) Saf kitin yumuşak olmakla birlikte yapısına kalsiyum karbonat tuzunun katılmasıyla sertleşir.  
B) Eklem bacaklı canlıların dış iskeletinde bulunur.  
C) Diğer polisakkaritlerden farklı olarak yapısında azot bulunur.  
D) Birçok mantarın hücre duvarının yapısına katılır.  
E) Böceklerin hücre zarının sertliğini sağlar.

**3. Aşağıdakilerden hangisi hayvanların hepsinin ortak özelliğidir?**

- A) Sinir sistemine sahip olmaları  
B) Bilateral (iki taraflı) simetriye sahip olmaları  
C) Ökaryot canlılar olmaları  
D) Sindirim kanalına sahip olmaları  
E) Baş bölgesine sahip olmaları

**4. Asit yağmurları ile ilgili,**

- I. Tarım ürünlerinde ve doğal bitki örtüsünde verimliliği düşürür.
- II. Sucul habitatlarda, canlıların hoşgörüsü gösteremediği pH değerlerinin oluşmasına neden olur.
- III. Yalnızca atmosferde karbon dioksit derişiminin normalin üzerine çıkmasıyla oluşur.

ifadelerinden hangileri doğrudur?

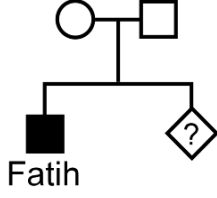
- A) Yalnız I      B) Yalnız II      C) I ve II  
D) I ve III      E) II ve III





2017-LYS2/BİY

5. Kendisi renk körü olan Fatih, "X-Bağlı Genlerin Kalıtımı" konusunu öğrendikten sonra kendi ailesine ait aşağıdaki soyağacını çiziyor.



Ailesinin soyağacını doğru bir şekilde çizdiğine göre, cinsiyetini henüz bilmediği kardeşinin (?) renk körü olma olasılığını bulmaya çalışan Fatih'in yaptığı aşağıdaki yorumlardan hangisi yanlıştır?

- A) Kardeşim erkek olursa renk körü olma olasılığı % 50'dir.  
B) Kardeşimin kız ve renk körü olma olasılığı % 25'tir.  
C) Renk körü bir kardeşimin doğma olasılığı % 25'tir.  
D) Renk körü hastalığının ortaya çıkma olasılığı cinsiyete göre değişmektedir.  
E) Doğacak kardeşimin kız ve taşıyıcı olma olasılığı % 25'tir.

6. Mendel genetiği ve alel kavramıyla ilgili,

- I. Bir genin ayırt edilebilir fenotipik özellikler meydana getirebilen alternatif çeşitlerine alel denir ve genellikle alellerden birisi baskın diğeri çekiniktir.  
II. Baskın alelin etkisini göstermesi çekinik alelin olup olmamasına bağlıdır, çekinik alel ise etkisini baskın alelin olup olmamasından bağımsız olarak gösterir.  
III. Bazı genetik çaprazlamalarda F<sub>1</sub> dölünde rastlanmayan fenotipe F<sub>2</sub> dölünde rastlanabilir.

İfadelerinden hangileri doğrudur?

- A) Yalnız I      B) Yalnız II      C) Yalnız III  
D) I ve II      E) I ve III

7. I. Genellikle baskın memeli hayvan türlerine göre adlandırılırlar.  
II. Bitkilerin dağılımı, hayvan türleri için çok farklı habitatlar sağlar.  
III. Farklı karasal biyom gruplarının bitki örtüleri farklı olabilir.

Karasal biyomlar ile ilgili yukarıdaki ifadelerden hangileri doğrudur?

- A) Yalnız I      B) Yalnız II      C) Yalnız III  
D) I ve III      E) II ve III

8. Bazı türlerde, hermafrodit bireyler kendilerini dölleme yeteneğine sahip olmasına rağmen genellikle başka bireylerle döllemeyi tercih ederler.

Bu durumun sağladığı avantaj aşağıdakilerin hangisinde doğru verilmiştir?

- A) Kısa sürede daha çok yavru oluşturma  
B) Yavrular arasında genetik çeşitliliği sağlama  
C) Ebeveynler arasında yavru bakımını paylaşma  
D) Ana bireylere benzer yavrular oluşturma  
E) Ana bireyin çok sayıda klonunu üretme





2017-LYS2/BİY

9. Bakterilerin çoğalmasını engellemek isteyen bir öğrenci, petri kaplarında yetiştirdiği çeşitli bakteri türleri üzerine farklı maddeler uygulamaktadır.

**Aşağıdaki maddelerden hangisinin hiçbir bakterinin çoğalmasını engellemesi beklenmez?**

- A) Hücre duvarı sentezini durduran bir madde
- B) Protein sentezini durduran bir madde
- C) İğ ipliklerinin sentezini durduran bir madde
- D) Hücredeki enzimleri inhibe eden bir madde
- E) Hücre solunumunu inhibe eden bir madde

10. Mitoz bölünme süresince gerçekleşen;

- I. kromozomların ekvator düzleminde dizilmesi,
- II. iğ ipliklerinin oluşmaya başlaması,
- III. çekirdek zarının oluşumu,
- IV. kardeş kromatitlerin ayrılması

**olaylarının gerçekleşme sırası aşağıdakilerin hangisinde doğru verilmiştir?**

- A) II – I – IV – III
- B) III – II – IV – I
- C) IV – II – I – III
- D) II – IV – I – III
- E) III – II – I – IV

11. İnsan kalbinin yapısını ve çalışmasını öğrenmiş olan bir öğrenci, aşağıdakilerden hangisinin yanlış olduğunu ifade edecektir?

- A) Dinlenmekte olan bir insanın kalp kası hücreleri, kasıldığı süreden daha fazla bir süre gevşemiş durumda bulunur.
- B) Kalple bağlantılı atardamarların, kalple birleştikleri yerde tek yönlü açılıp kapanan kapakçıklar vardır.
- C) Biküsit ve triküsit kapakçıklar, sinirsel uyarılarla açılıp kapanmaktadır.
- D) Kulakçıklara dolan kan, karıncıklar kasılı durumda değilse karıncıkların içerisine akacaktır.
- E) Kalp kası, kendisinin ürettiği impulsar sayesinde ritmik çalışmasına karşın sinirsel uyarılarla çalışma hızı değiştirilebilmektedir.

12. İnsan böbreğinde yer alan aşağıdaki yapıların hangisinin içeriği, dışarıya atılan idrar ile aynı bileşimdedir?

- A) Glomerulus
- B) Bowman kapsülü
- C) Henle kulpu
- D) Distal tüp
- E) Havuzcuk

13. İnsanlarda;

- I. ovulasyonun gerçekleşmesi,
- II. testosteron salgılanması,
- III. menstruasyonun başlaması,
- IV. süt bezlerinin uyarılması

**olaylarından hangileri lüteinleştirici hormonun (LH) salgılanması sonucunda gerçekleşir?**

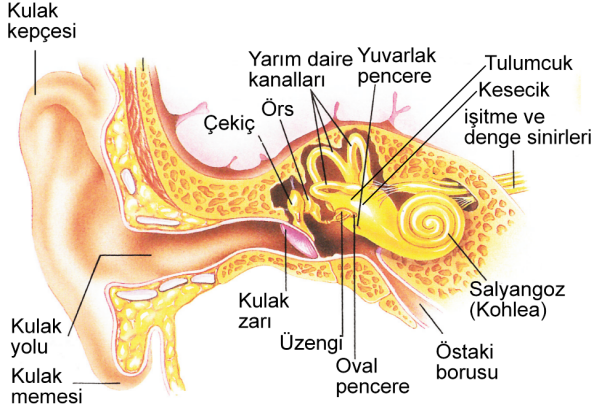
- A) I ve II
- B) I ve III
- C) II ve III
- D) II ve IV
- E) III ve IV





2017-LYS2/BİY

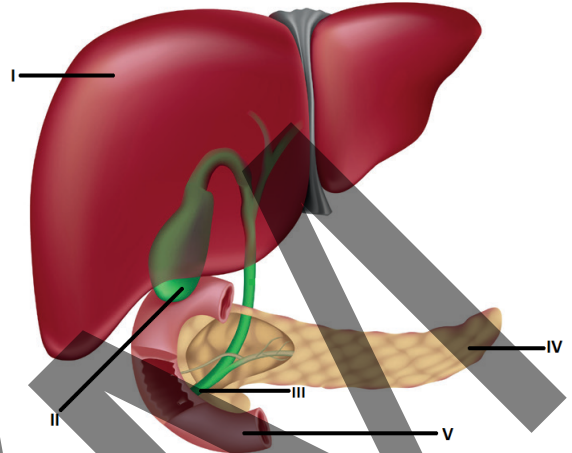
14. Aşağıda insana ait kulak yapısı gösterilmiştir.



Buna göre, kulaktaki yapılar ve işlevleriyle ilgili aşağıdaki ifadelerden hangisi **yanlıştır**?

- A) Kulak kepçesi, sesin toplanmasını sağlar.
- B) Ses dalgaları ile ilk kez kulak zarı titreşir.
- C) Sesin iletilmesi sürecinde bazı küçük kemikler işlev görür.
- D) Östaki borusu, orta kulak ile yutak arasında bulunur.
- E) Ses, yarım daire kanallarında duyuma dönüştürülür.

15. Şekilde, insan vücudunda yer alan bazı organ ve yapılar numaralandırılarak gösterilmiştir.



Bu organ ve yapılarla ilgili aşağıdaki ifadelerden hangisi **yanlıştır**?

- A) I numaralı organda amonyaktan üre sentezi gerçekleşir.
- B) II numaralı organda safra üretimi gerçekleşir.
- C) III numaralı yapı içerisinde yağların fiziksel ve kimyasal sindirimini gerçekleştiren maddeler geçiş yapar.
- D) IV numaralı organda hem sindirim enzimi hem de hormon üretimi gerçekleşir.
- E) V numaralı organdan II ve IV numaralı organları uyuracak hormon salgılanır.





2017-LYS2/BİY

16. Kasılan bir iskelet kasının gevşeme sürecinde aşağıdaki olaylardan hangisi gerçekleşmez?

- A) Sinir hücresinden gelen uyarının kesilmesi
- B) Sinaptik yarıktaki asetilkolin miktarının azalması
- C) Nöronun akson ucunun kas hücresinden ayrılması
- D) Miyozin filamentinin aktin filamentinden ayrılması
- E) Sarkoplazmik retikuluma  $Ca^{2+}$  iyonlarının pompalanması

17. Hayvanların iletişim amacıyla kullandıkları;

- I. bal arılarının bolca bulunan besinin yerini bildirmesi,
- II. erkek meyve sineklerinin kanatlarını açıp titretmek kur sesi çıkarması,
- III. böceklerin üreme döneminde eşeylerin çekimi için feromon salgılaması

**davranışlarından hangileri kimyasal uyarı şekline örnektir?**

- A) Yalnız I
- B) Yalnız II
- C) Yalnız III
- D) I ve II
- E) II ve III

18. Aşağıdakilerden hangisi enerji kaynağı olarak ATP'nin kullanıldığı anabolik olaylardan biridir?

- A) Pirüvik asidin asetil CoA'ya dönüşmesi
- B) Amino asitlerden protein sentezi
- C) Monosakkaritlerin pirüvik aside dönüşmesi
- D) Asetil CoA'nın Krebs döngüsüne katılması
- E) Krebs döngüsünden  $CO_2$  çıkışı

19. Kloroplastlarda fotosentez sırasında;

- I. elektron taşıma sisteminde yükseltgenme ve indirgenme olaylarının gerçekleşmesi,
- II. oksijenin üretilmesi,
- III. karbonhidrat üretimi

**olaylarından hangileri granalarda gerçekleşir?**

- A) Yalnız I
- B) I ve II
- C) I ve III
- D) II ve III
- E) I, II ve III

20. Kemosentetik canlılar, ihtiyaç duydukları besinleri üretmek için gerekli olan enerjiyi inorganik maddeleri oksitleyerek açığa çıkan kimyasal enerjiden karşılayabilirler.

**Buna göre, aşağıdaki inorganik maddelerden hangisi kemosentetik canlılar tarafından enerji kaynağı olarak kullanılmaz?**

- A) Kükürt
- B) Hidrojen sülfür
- C) Amonyak
- D) Nitrit
- E) Karbon dioksit

21. Aşağıdaki bitki hareketlerinden hangisi, uyarının yönüne bağlı olmadan turgor basıncındaki değişimle gerçekleşir?

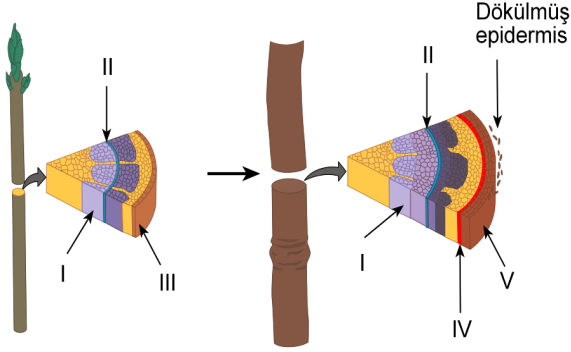
- A) Kökün yara yönünün tersine yönelmesi
- B) Bitki köklerinin, kendisi için yararlı olan organik ve inorganik maddelerin bulunduğu bölgeye doğru büyümesi
- C) Asma bitkisinin bir başka bitkiye sarılması
- D) Küstüm otu bitkisine dokununca yapraklarının kapanması
- E) Kökün suya doğru yönelmesi





2017-LYS2/BİY

22. Şekilde iki yıllık odunsu bir bitkinin, aynı yıl içinde bahar mevsimi başı ve yaz mevsimi sonundaki gövde büyümesi gösterilmiştir.



1. yıl bahar başı

1. yıl yaz sonu

Buna göre yaz mevsiminin sonunda, gövdede, numaralarla gösterilen dokularla ilgili aşağıdakilerden hangisi söylenemez?

- A) V numaralı doku, III numaralı dokunun yerini alan peridermdir.  
B) IV numaralı doku, bir sekonder meristemdir.  
C) II numaralı doku, yıllık yaş halkalarını oluşturur.  
D) V numaralı doku, hücreler arası boşluk içermez.  
E) I numaralı dokuya ait hücrelerin boyutları mevsime bağlı değişiklik gösterir.
23. Çiçekli bitkilerde üreme süreciyle ilgili,
- Megaspor ana hücreleri mayoz geçirdikten sonra oluşan hücrelerin hepsi yaşamını sürdürür.
  - Çifte döllenme ile farklı kromozom sayılarına sahip yapılar meydana gelir.
  - Olgun polenin içerisinde her zaman gelişmiş durumda bir polen tüpü bulunur.

ifadelerinden hangileri doğrudur?

- A) Yalnız I      B) Yalnız II      C) Yalnız III  
D) I ve II      E) II ve III

24. Suyun aşağıdaki özelliklerinden hangisi, bitkilerin gövdesinde yer çekimine zıt yönde taşınmasını kolaylaştırır?

- A) Molekülleri arasında hidrojen bağları oluşabilmesi  
B) Özgül ısısının yüksek olması  
C) Buharlaştırma ısısının yüksek olması  
D) Sıvı hâlinin katı hâline göre daha yoğun olması  
E) Çözücü bir madde olması

25. Genetik şifreyle ilgili,

- Bazı istisnaları olmasına karşın genetik kodun evrensel olduğu kabul edilir.
- Bir canlıdaki bir kodon, o canlıda birden fazla amino asidi şifreleyebilir.
- Kural olarak bir canlıdaki genlerin başlama kodonları aynıdır.

ifadelerinden hangileri doğrudur?

- A) Yalnız I      B) Yalnız III      C) I ve II  
D) I ve III      E) I, II ve III







2017-LYS2/BİY

26. DNA'nın replikasyonu ile ilgili aşağıdaki ifadelerden hangisi **yanlıştır**?

- A) Replikasyon sırasında DNA'nın iki iplikçığı de kalıp olarak kullanılır.
- B) Replikasyon sonucunda hücredeki DNA miktarı başlangıçtaki iki katına çıkar.
- C) Replikasyonda DNA polimeraz enzimi helikaz enziminden önce görev alır.
- D) DNA polimeraz enzimi, DNA ipliğinin karşısına, doğru bazların getirilmesinden sorumludur.
- E) Helikaz enzimi replikasyona uğrayacak DNA'nın iki iplikçığı arasındaki hidrojen bağlarını koparır.

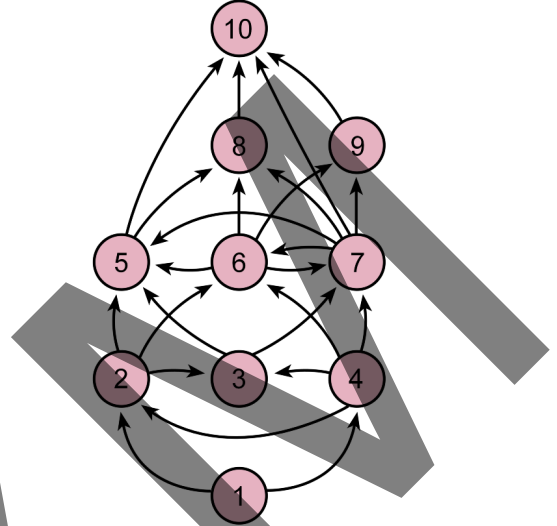
27. Bilim insanları yaptıkları bir araştırmada, ana kara ve ana karaya oldukça benzer özellikler gösteren çok yakın bir adada yayılış gösteren bir fare türünün iki popülasyonunun kürk rengi dağılımlarını aşağıdaki gibi saptamıştır.

POPÜLASYONLAR	Kahverengi bireylerin frekansı	Siyah renkli bireylerin frekansı
Ana kara popülasyonu	% 90	% 10
Ada popülasyonu	% 10	% 90

Ada popülasyonlarının ana kaynağının ana kara popülasyonları olduğu bilindiğine göre, bu kalıtsal özelliklerin popülasyonlarda farklı frekanslarla temsil edilmesinin **en olası** nedeni aşağıdakilerden hangisidir?

- A) İki alanda mutasyon oluşum hızının farklı olması
- B) Seçilim baskısının iki alanda birbirinden farklı olması
- C) Ada popülasyonunun buraya ana karadan göç eden çok az sayıda bireyin çoğalmasıyla oluşması
- D) İki popülasyondaki bireylerin üreme yeteneklerinin birbirinden farklı olması
- E) İki popülasyondaki bireylerin ömür uzunluklarının birbirinden farklı olması

28. Aşağıda bir deniz ekosisteminde, numaralarla belirtilen 10 farklı canlı türünden oluşan bir besin ağı gösterilmiştir. Bu besin ağına trofik ilişkiler, hangi canlıların diğerinin besinini oluşturduğunu gösteren bağlantı oklarıyla ifade edilmiştir.



Bu besin ağı ile ilgili aşağıdaki ifadelerden hangisi **yanlıştır**?

- A) 1 numaralı canlılar, fitoplanktonik organizmalar olabilir.
- B) 4 numaralı canlı türüne ait bireyler otçuldur.
- C) Bu besin ağına omnivor özellikte bir canlı bulunmamaktadır.
- D) Bu besin ağındaki besin zincirlerinin uzunlukları birbirinden farklı olabilir.
- E) Ortama karışan toksik bir maddenin, görece olarak en fazla 10 numaralı canlıda birikmesi beklenir.





2017-LYS2/BİY

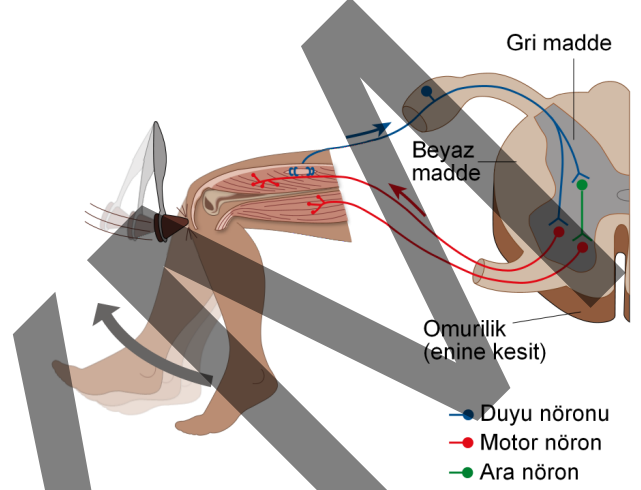
29. Bal özü almak için adaçayı bitkisinin çiçeğine gelen arı, beslenmesi sırasında başıyla kısır polen kesesini sapa bağlayan kısma bastırır. Bu arada verimli kese arıya çarpar ve polenler arının sırtına yapışır. Bu arı beslenmek üzere diğer adaçayı bitkilerine gittiğinde, vücuduna yapışan polenler bu çiçeklerin tepeciğine taşınır.

**Buna göre, adaçayı bitkisi ile bu arılar arasındaki ilişki tipi aşağıdakilerden hangisidir?**

- A) Kommensalizm                      B) Mutualizm  
C) Yarı parazitlik                      D) Dış parazitlik  
E) Saprofitlik

**30. sorunun cevabını, cevap kâğıdınızdaki ilgili alana sola dayalı olarak yazıp kodlayınız.**

30. Bir doktor muayene ettiği kişinin sinir sistemi işlevlerinden birini test edebilmek için dizine küçük bir çekiçle vuruyor. Bunun sonucunda muayene edilen kişinin bacağı şekildeki gibi kasılarak ileri doğru fırlıyor.



**Bu örnekteki gibi, kişilerin çeşitli uyarılara karşı vermiş olduğu hızlı ve istemsiz tepkilerin genel adı nedir?**

ÖS



2017-LYS2

17-06-2017

BIYOLOJİ TESTİ

1. D
2. E
3. C
4. C
5. B
6. E
7. E
8. B
9. C
10. A
11. C
12. E
13. A
14. E
15. B
16. C
17. C
18. B
19. B
20. E
21. D
22. D
23. B
24. A
25. D
26. C
27. C
28. C
29. B
30. REFLEKS



## SINAVDA UYULACAK KURALLAR

1. Sınav salonunda saate entegre kamera ile kayıt yapılıyor ise; kamera kayıtlarının incelenmesinden sonra sınav kurallarına uymadığı tespit edilen adayların sınavları ÖSYM Yönetim Kurulunca geçersiz sayılacaktır.
2. **Cep telefonu ile sınava girmek kesinlikle yasaktır.** Her türlü elektronik/mechanik cihazla ve çağrı cihazı, telsiz, fotoğraf makinesi vb. araçlarla; cep bilgisayar, her türlü saat ile, kablosuz iletişim sağlayan bluetooth, kulaklık vb. her türlü bilgisayar özelliği bulunan cihazlarla; her türlü kesici ve delici alet, ateşli silah vb. teçhizatla; kalem, silgi, kalemтираş, müsvetde kâğıdı, defter, kitap, ders notu, sözlük, dergi, gazete vb. yayınlar, hesap makinesi, pergel, açıölçer, cetvel vb. araçlarla sınava girmek kesinlikle yasaktır. Sınava kolye, küpe, yüzük (alyans hariç), bilezik, broş, anahtar, anahtarlık, metal para gibi metal içerikli eşyalarla (basit başörtü iğnesi ve ince metal tokalı kemer hariç); plastik veya camdan yapılmış her türlü güneş gözlüğü ile (şeffaf/numaralı gözlük hariç), banka/kredi kartı, ulaşım kartı vb. kartlarla; yiyecek-içecek (şeffaf pet şişe içerisindeki su hariç) ve diğer tüketim maddeleri ile gelmeleri kesinlikle yasaktır. Bu tür eşya, araç-gereçlerle sınava girmiş adaylar mutlaka Salon Tutanağı'na yazılacak, bu adayların sınavı geçersiz sayılacaktır. **Ancak, ÖSYM Başkanlığı tarafından belirlenen Engelli ve Yedek Sınav Evrakı Yönetim Merkezi (YSYM) binalarında sınava girecek olan engelli adayların sınav giriş belgelerinde yazılı olan araç-gereçler, cihazlar vb. yukarıda belirtilen yasakların kapsamı dışında değerlendirilecektir.**
3. Bu test için verilen cevaplama süresi **45 dakikadır.** LYS-2'de adaylar **Fizik Testi'nin ve Kimya Testi'nin cevaplama süresi içinde, Biyoloji Testi'nin ilk 15 ve son 15 dakikası** içinde sınav salonundan ayrılamazlar. İki test arasında birinci testin soru kitapçığının toplanması, ikinci ve üçüncü testin soru kitapçığının dağıtılması işlemleri dışında ara verilmez. Toplama ve dağıtım işlemleri sırasında adayların salondan dışarı çıkmaları kesinlikle yasaktır. **Bu süreler dışında, cevaplama sınav bitmeden tamamlarsanız cevap kâğıdınızı ve soru kitapçığınızı salon görevlilerine teslim ederek salonu terk edebilirsiniz. Bildirilen süreler aykırı davranışlardan adayın kendisi sorumludur.**
4. **Sınav salonundan ayrılan aday, her ne sebeple olursa olsun, tekrar sınav salonuna alınmayacaktır.**
5. Sınav süresince görevlilerle konuşmak, görevlilere soru sormak yasaktır. Aynı şekilde görevlilerin de adaylarla yakından ve alçak sesle konuşmaları ayrıca adayların birbirinden kalem, silgi vb. şeyleri istemeleri kesinlikle yasaktır.
6. Sınav sırasında, görevlilerin her türlü uyarısına uymak zorundasınız. Sınavınızın geçerli sayılması, her şeyden önce, sınav kurallarına uymaya bağlıdır. Kurallara aykırı davranışta bulunanlar ve yapılacak uyarılara uymayanlar Salon Tutanağı'na yazılacak ve sınavları geçersiz sayılacaktır.
7. Sınav sırasında kopya çeken, çekmeye kalkışan, kopya veren, kopya çekilmesine yardım edenler Salon Tutanağı'na yazılacak ve bu adayların sınavları geçersiz sayılacaktır. Adayların test sorularına verdikleri cevapların dağılımları bilgi işlem yöntemleriyle incelenecek, bu incelemelerden elde edilen bulgular bireysel veya toplu olarak kopya çekildiğini gösterirse kopya eylemine katılan adayın/adayların sınavı geçersiz sayılacak ayrıca 2 yıl boyunca ÖSYM tarafından düzenlenen hiçbir sınavı başvuru yapamayacak ve sınava giremeyecektir. Sınav görevlileri bir salondaki sınavın, kurallara uygun biçimde yapılmadığını, toplu kopya girişiminde bulunduğu raporlarında bildirdiği takdirde, ÖSYM bu salonda sınava giren tüm adayların sınavını geçersiz sayabilir.
8. Cevap kâğıdında doldurmanız gereken alanlar bulunmaktadır. Bu alanları doldurunuz. Cevap kâğıdınızı başkaları tarafından görülmeyecek şekilde tutmanız gerekmektedir. Cevap kâğıdına yazılacak her türlü yazıda ve yapılacak bütün işaretlemelerde kurşun kalem kullanılacaktır. Sınav süresi bittiğinde cevapların cevap kâğıdına işaretlenmiş olması gerekir. Soru kitapçığına işaretlenen cevaplar geçerli değildir.
9. Soru kitapçığınızı alır almaz kapağında bulunan ilgili alanları doldurunuz. Size söylendiği zaman sayfaların eksik olup olmadığını, kitapçıkta basım hatalarının bulunup bulunmadığını ve soru kitapçığının her sayfasında basılı bulunan soru kitapçık numarasının, kitapçığın ön kapağında basılı soru kitapçık numarasıyla aynı olup olmadığını kontrol ediniz. Soru kitapçığının sayfası eksik veya basımı hatalıysa değiştirilmesi için salon başkanına başvurunuz. Size bu sınavın her bir testi için ayrı ayrı kitapçıklar verilmektedir. Her kitapçığın Soru Kitapçık Numarası birbirinden farklıdır. Bu nedenle her test için aldığınız kitapçığın Soru Kitapçık Numarası'nı cevap kâğıdınızdaki ilgili alana kodlamanız çok önemlidir. Cevap kâğıdınızdaki "Soru kitapçık numarasını doğru kodladım." kutucuğunu işaretleyiniz. **LYS-2'de size verilen Biyoloji Testi'nin Soru Kitapçık Numarası'nı cevap kâğıdınızdaki "Biyoloji Soru Kitapçık Numarası" alanına kodlayınız.** **Soru kitapçığı üzerinde yer alan Soru Kitapçık Numarası'nı doğru kodladığınızı beyan eden alanı imzalayınız.**
10. Sınav sonunda soru kitapçıkları toplanacak ve ÖSYM'de incelenecektir. Soru kitapçığının sayfalarını koparmayınız. Soru kitapçığının bir sayfası bile eksik çıkarsa sınavınız geçersiz sayılacaktır.
11. Cevap kâğıdına ve soru kitapçığına yazılması ve işaretlenmesi gereken bilgilerde bir eksiklik ve/veya yanlışlık olması hâlinde sınavınızın değerlendirilmesi mümkün değildir, bu husustaki özen yükümlülüğü ve sorumluluk size aittir.
12. Soru kitapçığının sayfalarındaki boş yerleri müsvetde için kullanabilirsiniz.
13. Soruları ve/veya bu sorulara verdiğiniz cevapları ayrı bir kâğıda yazıp bu kâğıdı dışarı çıkarmanız kesinlikle yasaktır.
14. **Sınav salonundan ayrılmadan önce, soru kitapçığınızı, cevap kâğıdınızı ve sınava giriş belgenizi salon görevlilerine eksiksiz olarak teslim ediniz. Bu konudaki sorumluluk size aittir.**
15. **Her testin cevaplarını cevap kâğıdındaki ilgili alana işaretlemeye dikkat ediniz.**
16. Sınav süresi salon görevlilerinin "SINAV BAŞLAMIŞTIR" ibaresiyle başlar, "SINAV BİTMİŞTİR" ibaresiyle sona erer.

*Bu testlerin her hakkı saklıdır. Hangi amaçla olursa olsun, testlerin tamamının veya bir kısmının Merkezimizin yazılı izni olmadan kopya edilmesi, fotoğrafının çekilmesi, herhangi bir yolla çoğaltılması, yayımlanması ya da kullanılması yasaktır. Bu yasağa uymayanlar gerekli cezai sorumluluğu ve doğacak tüm mali külfeti peşinen kabullenmiş sayılır.*

