



**AÇIK ÖĞRETİM ORTAOKULU
2019 - 2020 ÖĞRETİM YILI
1. DÖNEM SINAVI**

0

07 ARALIK 2019

Saat: 09.30

1.
OTURUM

<u>DERSLER</u>	<u>SAYFA</u>	<u>DERSLER</u>	<u>SAYFA</u>
(550) TÜRKÇE – 5	2	(730) TÜRKÇE – 7	17
(551) MATEMATİK – 5	4	(731) MATEMATİK – 7	19
(552) FEN BİLİMLERİ – 5	6	(732) FEN BİLİMLERİ – 7	21
(633) SOSYAL BİLGİLER – 6	9	(834) T.C. İNKILAP TARİHİ VE ATATÜRKÇÜLÜK – 8	23
(634) İNGİLİZCE – 6	10	(835) İNGİLİZCE – 8	25
(634) ALMANCA – 6	12	(835) ALMANCA – 8	27
(634) FRANSIZCA – 6	13	(835) FRANSIZCA – 8	28
(635) DİN KÜL. VE AHLAK BİLGİSİ – 6	15	(836) DİN KÜL. VE AHLAK BİLGİSİ – 8	29

ADAYLARIN DİKKATİNE!

- Her ders için 20 soru bulunmaktadır. Bu oturumda **150** dakikalık cevaplama süreniz vardır. Sınav başladıktan sonra ilk **30** dakika tamamlanmadan dışarı çıkmayınız.
- Sınav sırasında çanta, cep telefonu, saat, kablosuz iletişim sağlayan cihazlar ve kulaklık, kolye, küpe, bilezik, yüzük, broş ve benzeri eşyalar ile her türlü elektronik ve/veya mekanik cihazları yanınızda bulundurmuyunuz. Bu araçları yanınızda bulundurmanız ve kopya çekmeye teşebbüs etmeniz hâlinde sınavınız geçersiz sayılacaktır.
- Başvuru şartlarını taşımadığınız hâlde sınava girmeniz, kopya çekmeniz, başka adayın sınav evrakını kullanmanız ve geçerli kimlik belgenizi ibraz edemediğiniz durumlarda sınavınız geçersiz sayılacaktır.
- Sınavın değerlendirilmesi aşamasında, bilgisayar ortamında yapılan kopya analizinde sistemin ikili ve/veya toplu kopya tespiti hâlinde sınavınız geçersiz sayılacaktır.
- Adaylar, sınav kurallarına ve salon görevlilerinin tüm uyarılarına uymak zorundadır. Kurallara ve uyarılara uymayan adayların sınavları geçersiz sayılacaktır.**
- Sınav başladıktan sonra adayların salon görevlileri ve birbirleri ile konuşmaları; kalem, silgi vb. şeyleri istemeleri yasaktır.
- Adaylar sınav süresince geçerli kimlik belgelerinden birinin aslını (fotoğraflı nüfus cüzdanı, süresi geçmiş pasaport veya sürücü belgesi) masalarının üzerinde bulundurmamak zorundadır.
- Sınav evraklarını teslim etmeyen, soru kitapçıklarının sayfalarından bir kısmını eksik teslim edenlerin sınavları geçersiz sayılacaktır.**
- Sınav başlamadan önce kitapçığın arkasındaki açıklamaları okuyunuz.

BAŞLAYINIZ DENMEDEN SORU KİTAPÇIKLARINI AÇMAYINIZ.

1. OTURUM

(550) TÜRKÇE – 5

1. Aşağıdakilerin hangisinde “kopmak” kelimesi “bütün ilişkileri kesilip ayrılmak, uzaklaşmak” anlamında kullanılmıştır?

- A) Güneşte çürüyen çamaşır ipi bir anda koptu.
- B) Bu güçlü fırtınada ağacın dalları kopmuş.
- C) Memleketimden on altı yıl önce koptum.
- D) Odada bir anda feryatlar koptu.

2. Aşağıdaki cümlelerin hangisinde terim anlamlı bir sözcük kullanılmıştır?

- A) Doğadaki su kaynakları hızla tükeniyor.
- B) Canlıların hücre yapısı birbirinden farklıdır.
- C) Limandaki gemiler yolcularını bekliyorlardı.
- D) Kazada arabanın kapısı biraz ezilmişti.

3. Ben bu konuda bir tek ona güvenirim.

Bu cümledeki altı çizili sözün anlamı aşağıdakilerden hangisidir?

- A) Bazen
- B) Asla
- C) Sadece
- D) Belki

4. Aşağıdaki dizelerde altı çizili sözcüklerden hangisi sesteştir?

- A) Çocukları al, in aşağıya
Dileğimdir, onlar görsünler
- B) Ne denli sündürse ne denli uzatsa
Bir yaz bir kış etmiyor
- C) Yol olmuştur en yiğidin yanması
Bu ateşten sana çokça pay düştü
- D) Kesti ışığını Bolu'nun beyi
İki kaşın arasına ay düştü

5. Aşağıdaki dizelerin hangisinde hayal ürünü öğelere yer verilmiştir?

- A) Çocuk ders çalışıyor görünüşte
Sayfaları yavaş yavaş çeviriyor
- B) Gözü yaşlı anaların ellerini öperim
Sabah çaylarını demlerim işçilerin
- C) Bütün ışıkları söndürdüm,
Ardına kadar açtım penceremi
- D) Zaman mor atlarıyla eriklere başı değerek geçer
İçlerinde sinsi bir kedi vardı gülerken

6. (1) Akıllı telefonlar için hazırlanmış yüzlerce uygulama var. (2) Bu uygulamaları soruşturmadan telefonunuza yüklemek can sıkıcı durumlara yol açabilir. (3) Yapılan araştırmalara göre bazı uygulamalar casus yazılımlar barındırıyor. (4) Bu yazılımlar, telefonunuzdaki bütün dosyaları sizin haberiniz olmadan kopyalayabiliyor.

Bu parçada numaralanmış cümlelerin hangisinde öznel bir ifadeye yer verilmiştir?

- A) 1.
- B) 2.
- C) 3.
- D) 4.

7. Aşağıdaki cümlelerin hangisinde karşılaştırma yapılmıştır?

- A) Bu kıyafetin önce aldığından daha güzel.
- B) İnsanlar duygularını ifade etmekte zorlanıyor.
- C) Köyün bozuk yollarında sallana sallana ilerledik.
- D) Binanın çatı katına çıkıp uzakları seyrettim.

8. Aşağıdaki yargılardan hangisi sürekli olan bir durumu bildirmektedir?

- A) Ben eve giderken hep bu yolu kullanırım.
- B) Bazen, yaptığım işten soğuyuveriyorum.
- C) Pınardan çıkan su bir gölcük oluşturmuş.
- D) Kırlangıçlar, bugün gökyüzünde daireler çizerek uçuyordu.

9. “Ağır” sözcüğü aşağıdaki cümlelerin hangisinde mecaz anlamda kullanılmıştır?

- A) Aldığı odunları ağır olduğu için taşıyamadı.
- B) Çantası ağır olduğu için beli büküldü.
- C) Masa, kitapların ağırlığına dayanamadı.
- D) Kardeşinin son buluşmadaki sözleri çok ağırdı.

10. Yalnızca Almanya’da 16 milyondan fazla akıllı televizyon var. Bunlar İnternet bağlantısı olan televizyonlar. Bilgisayar korsanları bu kablolu kanalı kullanarak cihazlara erişebiliyor. Bir güvenlik açığından yararlanarak akıllı TV’nizin kameralarını ve mikrofonlarını etkinleştirebiliyorlar. Böylece sizin haberiniz olmadan görüntülerinizi ve sesinizi kaydediyorlar. Elde ettikleri bilgileri de sizin aleyhinize kullanıyorlar.

Bu parçanın konusu aşağıdakilerden hangisidir?

- A) Teknolojinin insanlara sağladığı kolaylıklar
- B) Televizyon izlemenin zararları
- C) Almanya’nın gelişmişlik seviyesi
- D) Akıllı televizyonların olumsuzlukları

1. OTURUM

11. (1) Muhallebi adının Abbasi soylularından Horasan Valisi Bin Muhallep'ten geldiği ileri sürülmektedir. (2) Kelimenin kökenine baktığımızda, kelimenin Arapça süt anlamına gelen "halab" esas alınarak Türkçede türetildiğini görürüz. (3) Muhallebi önceleri et, bal, safran ve pirinçle pişirilen bir yemekmiş. (4) Sonraları eti koymak isteğe bağlı hâle gelmiş. (5) 15. yüzyılda yaşamış Şirvani'nin yazdığı kitapta muhallebi iki şekilde de tarif edilmiş. (6) Et konulmayan muhallebinin üzerine tereyağı, gül suyu ve pudra şekeri dökülerek servis edilirmiş.

Bu parça iki paragrafa bölünmek istense ikinci paragraf numaralanmış cümlelerin hangisiyle başlar?

- A) 2. B) 3. C) 4. D) 5.

12. Kin duygusu insanı esir aldı mı olabilecek tahmin etmek zor değildir. En başta aklınız hep kötülüğe işlemeye başlar. Çünkü size yapılan kötülüğe karşılık vermek için yanar tutuşursunuz. Sürekli, karşınızdakini nasıl alt edeceğinizi düşünürsünüz. Zihninizde kötü düşünceler dolaştıkça iyilere yer kalmaz. Hoşgörünüzü kaybedersiniz. Başkalarını incitmeye, üzmeye başlarsınız. İnsanlar sizden yavaş yavaş uzaklaşır.

Bu parçadan "kin duygusu" ile ilgili aşağıdaki yargılardan hangisi çıkarılamaz?

- A) İnsanın şiddete eğilimini azaltır.
B) İnsan ilişkilerine zarar verir.
C) İntikam alma duygusunu besler.
D) İnsanın hayatını olumsuz etkiler.

13. **Aşağıdakilerin hangisinde "-cı" ekiyle türetilmiş bir sözcük yoktur?**

- A) Baklavacı bugün kampanya yapmış.
B) Sorunlarımıza akılcı çözümler bulmalıyız.
C) Birden mideme bir sancı saplandı.
D) Çaycı, sohbeti hoş, iyi bir adamdı.

14. **Aşağıdaki cümlelerin hangisinde yazım yanlışı vardır?**

- A) Bugün, Yükseköğretim Kurulu yeni rektör atamalarını açıkladı.
B) Tanzimat Devri, yeniliklerin yapıldığı bir dönemdir.
C) Araplar ve Türkler islamiyete inanıyor.
D) Okulda seçmeli ders olarak İtalyanca da veriliyor.

15. Amerika hükûmeti, Türkiye () Amerika uçuşlarında yolcuların uçak kabinine tablet sokmasını yasakladı () Bunun üzerine Türk Hava Yolları basit bir çözüm buldu () Uçuş sırasında kullanmaları için yolculara tablet vermek ()

Bu parçada ayrıçla gösterilen yerlere sırasıyla aşağıdaki noktalama işaretlerinden hangileri getirilmelidir?

- A) (-) (!) (-) (...) B) (,) (!) (;) (.)
C) (,) (.) (:) (...) D) (-) (.) (:) (.)

16. **Hesaplı ve tedbirli olmayı öğütleyen atasözü aşağıdakilerden hangisidir?**

- A) Ayağını yorganına göre uzat.
B) Sürüden ayrılan kuzuyu kurt kapar.
C) Ağaç yaş iken eğilir.
D) Taşıma su ile değirmen dönmez.

17. **Aşağıdaki cümlelerin hangisinde benzetme yapılmıştır?**

- A) Hayat, sürekli değişen bir dört mevsimdir.
B) Mutluluk, insanın en temel ihtiyacıdır.
C) Zaman, insana hiçbir zaman yeterli gelmez.
D) Derdinden kurtulmak isteyen, derdini önemsemez.

18. Bir varmış bir yokmuş. Eski zamanların birinde güzel, şirin, huzurlu bir ülkede babasının gözbebeği, güzeller güzeli bir prenses varmış. Bir gün altın topunu hoop atıyor, hoop tutuyormuş. Böyle attım, böyle tuttuum diye oynarken birden top elinden fırlamış. "Cump!" diye bahçedeki gölün içine düşürmüş. Prensese, hemen suyun kıyısına koşmuş. Bir yandan ağlıyor, bir yandan da "Topumu isterim! Topumu getirin bana!" diye bağıriyormuş. Prensese sesini duyan yeşil başlı çirkin bir kurbağa başını sudan çıkarmış ve demiş ki: — Topunu sana getirebilirim fakat bunun karşılığında bazı isteklerim olur.

Bu metnin türü aşağıdakilerden hangisidir?

- A) Biyografi B) Hikâye
C) Gezi yazısı D) Masal

1. OTURUM

19. Aşağıdaki cümlelerin hangisinde neden-sonuç anlamı vardır?

- A) Birden perdeyi açınca ışıktan dolayı gözlerim kamaştı.
- B) Nilgün, sunum yaparken hiç heyecanlanmamış.
- C) Küçük yaşlarda tenis oynamaya başladım.
- D) Oğlum, üniversiteyi geçen yıl başarıyla bitirdi.

20. Aşağıdaki dizelerin hangisinde altı çizili sözcükte ünlü düşmesi vardır?

- A) Bir gemici tanırım
Kalbini bir limanda bırakmış
- B) Yaşlanınca inceliyor yalnızlık
Kurur insan hüznü akşama doğru
- C) Ben hep yollar düşledim
Derin yollarda yürürken
- D) Yunus ki bu toprakta açılmış, gülmüş,
Bir dem o da ağlamış, avunmuş, gülmüş

(551) MATEMATİK – 5

1. Okunuşu “üç yüz yirmi milyon iki bin seksen dokuz” olan sayının birler bölümündeki rakamlar aşağıdakilerden hangisidir?

- A) 0, 2 ve 9
- B) 0, 2 ve 8
- C) 2, 8 ve 9
- D) 0, 8 ve 9

2. Bir kasadaki elmalar 5 kişiye eşit olarak paylaştırıldığında geriye 4 elma kalıyor.

Her bir kişi 7 elma aldığına göre başlangıçta kasada kaç elma vardır?

- A) 39
- B) 35
- C) 33
- D) 10

3. $15 \div (5 - 2)$ işleminin sonucu kaçtır?

- A) 1
- B) 2
- C) 3
- D) 5

4. 21 yolcusu bulunan bir otobüsten birinci durakta 5 yolcu inmiş, otobüse 1 yolcu binmiştir. İkinci durakta ise 4 yolcu inmiş, herhangi bir yolcu binmemiştir.

Buna göre son durumda otobüste kaç yolcu vardır?

- A) 13
- B) 19
- C) 21
- D) 29

5. $\frac{11}{13} = \frac{\square}{91}$ olduğuna göre \square kaçtır?

- A) 65
- B) 75
- C) 77
- D) 99

6. $\frac{9}{5}$, $\frac{9}{2}$, $\frac{9}{10}$ kesirlerinin doğru sıralanışı aşağıdakilerden hangisidir?

A) $\frac{9}{5} > \frac{9}{2} > \frac{9}{10}$

B) $\frac{9}{2} > \frac{9}{5} > \frac{9}{10}$

C) $\frac{9}{10} > \frac{9}{5} > \frac{9}{2}$

D) $\frac{9}{2} > \frac{9}{10} > \frac{9}{5}$

7. $\frac{1}{5}$ kesri aşağıdakilerden hangisi ile toplanırsa sonuç $\frac{3}{10}$ olur?

A) $\frac{1}{10}$

B) $\frac{2}{10}$

C) $\frac{2}{5}$

D) $\frac{3}{5}$

8. Bir bahçenin $\frac{1}{4}$ 'ine elma, $\frac{5}{12}$ 'ine armut, geri kalanına ise erik ağacı dikilmiştir.

Buna göre erik ağacı dikilen alan bahçenin kaçta kaçtır?

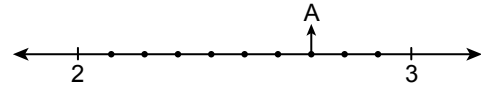
A) $\frac{1}{4}$

B) $\frac{1}{3}$

C) $\frac{1}{2}$

D) $\frac{2}{3}$

9.



Eşit aralıklara bölünmüş sayı doğrusunda A noktasına karşılık gelen sayının ondalık gösterimi aşağıdakilerden hangisidir?

- A) 2,07
- B) 2,3
- C) 2,7
- D) 2,8

10. Aslı'nın 30 lira 80 kuruşu vardır.

Aslı'nın parasının lira cinsinden yazılışı aşağıdakilerden hangisidir?

- A) 308
- B) 30,8
- C) 3,8
- D) 0,308

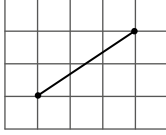
11. Bir bahçede 35 tane kırmızı, 29 tane pembe ve 16 tane sarı gül vardır.

Buna göre bu güllerin yüzde kaç sarı güldür?

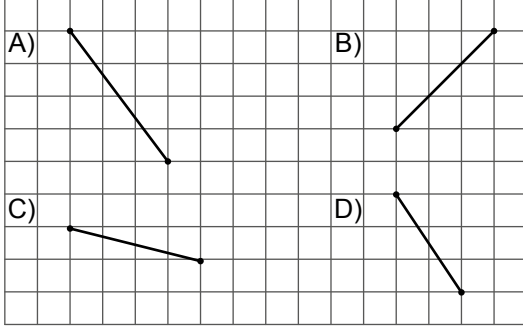
- A) 20
- B) 24
- C) 32
- D) 64

1. OTURUM

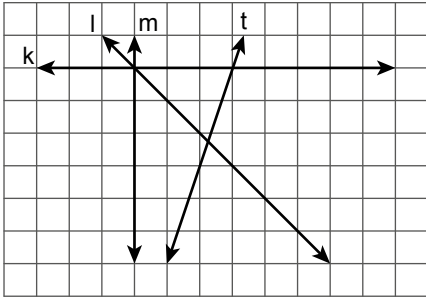
12.



Kareli kâğıt üzerinde verilen doğru parçası ile eşit uzunluktaki doğru parçası aşağıdakilerden hangisidir?



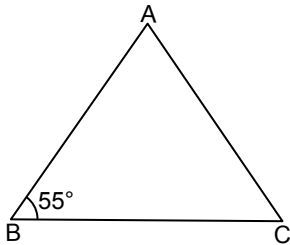
13.



Kareli kâğıt üzerinde verilen k, l, m ve t doğrularından hangileri dik kesismektedir?

- A) m ile t B) k ile l C) l ile t D) k ile m

14.

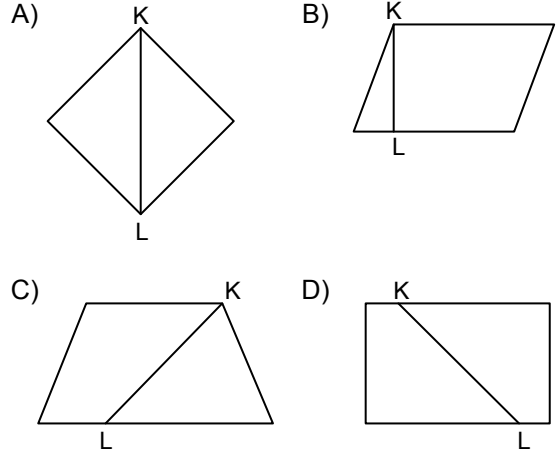


Şekildeki ABC ikizkenar üçgeninde $|AB| = |AC|$ ve $m(\widehat{ABC}) = 55^\circ$ dir.

Buna göre $m(\widehat{BAC})$ kaç derecedir?

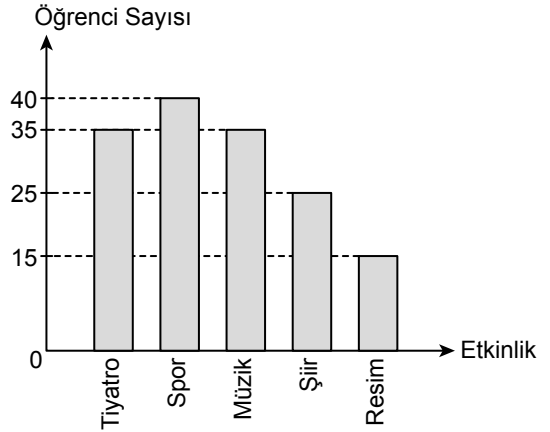
- A) 55 B) 60 C) 70 D) 75

15. Aşağıdaki dörtgenlerin hangisinde [KL] köşegendir?



16. Bir törende görev alan öğrencilerin sayısının etkinliklere göre dağılımı aşağıdaki grafikte gösterilmiştir.

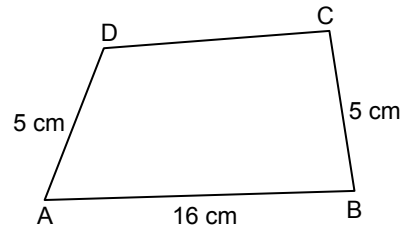
Grafik: Etkinliklerdeki Öğrenci Sayıları



Öğrencilerden her biri yalnız bir etkinlikte görev aldığına göre bu törende görev alan öğrencilerin toplam sayısı kaçtır?

- A) 100 B) 110 C) 115 D) 150

17.



Şekildeki ABCD dörtgeninin çevresinin uzunluğu 36 cm ve $|AD| = |BC| = 5$ cm, $|AB| = 16$ cm'dir.

Buna göre $|DC|$ kaç santimetredir?

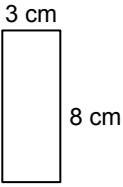
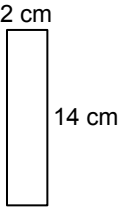
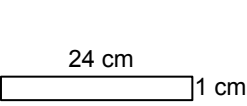
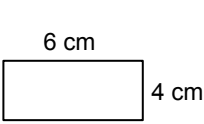
- A) 8 B) 9 C) 10 D) 11

1. OTURUM

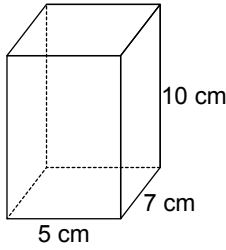
18. Akşam saat 22.00'de uyuyan Asya, ertesi gün sabah saat 7.30'da uyanmıştır.
Buna göre Asya'nın uyuduğu süre aşağıdakilerden hangisidir?

A) 9 sa. 30 dk. B) 9 sa.
C) 8 sa. 30 dk. D) 8 sa.

19. Aşağıdaki dikdörtgenlerden hangisinin alanı 24 cm^2 ye eşit değildir?

A)  B) 
C)  D) 

- 20.



Yukarıdaki dikdörtgenler prizmasının ayrıtlarının uzunlukları 5 cm, 7 cm ve 10 cm olduğuna göre yüzey alanı kaç santimetrekaredir?

A) 190 B) 280 C) 310 D) 350

(552) FEN BİLİMLERİ – 5

1. I. Dönme hareketi yapar.
II. Küresel bir şekle sahiptir.
III. Yüzeyinin tamamı katı haldedir.

Güneş'in özellikleri ile ilgili verilenlerden hangileri doğrudur?

A) Yalnız I B) I ve II.
C) II ve III. D) I, II ve III.

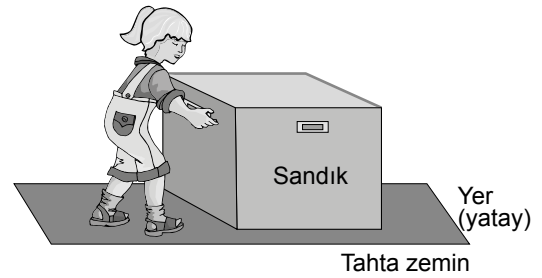
2. "Dünya'dan bakıldığında Ay'ın tamamen karanlıkta bulunduğu duruma - - - - evresi denir."
Cümlede boş bırakılan yere aşağıdakilerden hangisi yazılmalıdır?

A) dolunay B) ilk dördün
C) yeni ay D) son dördün

3. Dinamometre ile ilgili aşağıdakilerden hangisi yanlıştır?

A) Kuvvetin büyüklüğünün ölçüldüğü araçtır.
B) Yayların esneklik özelliğinden yararlanılarak yapılmıştır.
C) Ölçebileceğinden daha fazla kuvvet uygulandığında bozulur.
D) Ölçüm yapılacak madde mutlaka ısıtılmalıdır.

4. Bir öğrenci tahta zeminde bulunan şekildeki sandığın yerini değiştirmek istiyor.

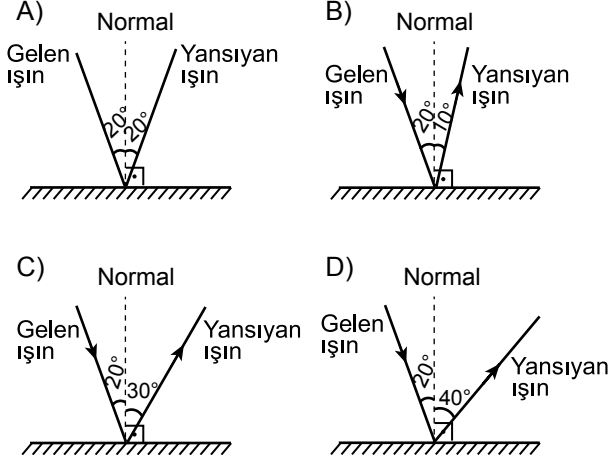


Buna göre öğrenci sandık ile zemin arasındaki sürtünmeyi azaltarak sandığı daha kolay hareket ettirmek için aşağıdakilerden hangisini yapmalıdır?

A) Sandığın üstüne yeni bir sandık koymak
B) Sandığın tahta zemine temas eden yüzeyine yağ sürmek
C) Tahta zemini halı ile kaplamak
D) Tahta zemini zımpara kâğıdı ile kaplamak

1. OTURUM

5. Bir düz aynaya gelen ışık ışınının aynadan yansırken izlediği yol aşağıdakilerden hangisinde doğru verilmiştir?

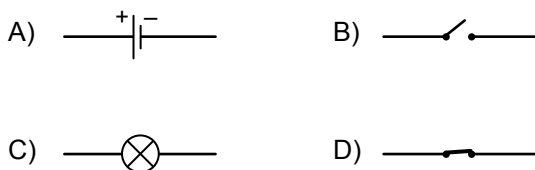


6. Işığın bir kısmını geçiren maddelere -▲- - denir ve -●- - buna örnektir.

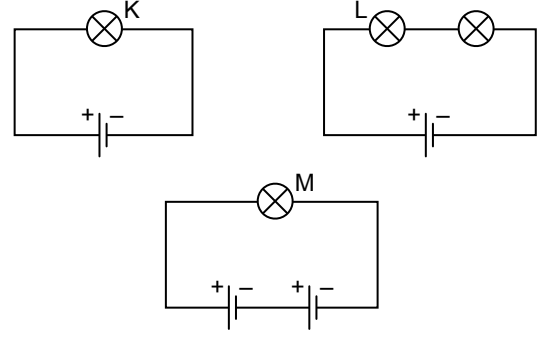
Verilen cümledeki ▲ ve ● yerine aşağıdakilerin hangileri yazılırsa cümle doğru tamamlanmış olur?

	▲	●
A)	saydam madde	cam
B)	yarı saydam madde	yağlı kâğıt
C)	opak (saydam olmayan) madde	tahta
D)	saydam madde	sisli hava

7. Basit bir elektrik devresinde ampul aşağıdaki sembollerden hangisi ile gösterilir?



8. Özdeş ampul ve pillerle kurulan elektrik devreleri aşağıda verilmiştir.



Buna göre devrelerdeki K, L ve M ampullerinin parlaklıklarının az olandan çok olana doğru sıralanışı aşağıdakilerin hangisinde doğru verilmiştir?

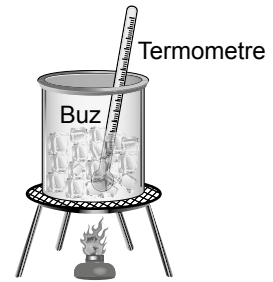
- A) L - K - M B) L - M - K
C) K - L - M D) M - K - L

9. Katı bir maddenin sıvı hâle geçmeden doğrudan gaz hâle geçmesine - - - - denir.

Cümlede boş bırakılan yere aşağıdakilerden hangisi yazılmalıdır?

- A) erime B) süblimleşme
C) kaynama D) kırılganlaşma

10. Cam bir kabın içine buz parçaları konularak ısırtı ocağında şekildeki gibi düzenli olarak ısıtılıyor. Buzun sıcaklığı termometre ile 8 dakika boyunca ölçülüyor. Okunan değerler tabloya kaydediliyor.



Zaman	Başlangıç	2. dakika	4. dakika	6. dakika	8. dakika
Sıcaklık	-5 °C	0 °C	0 °C	5 °C	10 °C

Buna göre aşağıdakilerden hangisi doğrudur?

- A) Madde 2. ve 4. dakikada ısı almamıştır.
B) Madde 4. dakikada tamamen katı hâledir.
C) Madde 6. dakikada kaynamaya başlamıştır.
D) Buzun kütlesi 2. dakikaya kadar değişmez.

1. OTURUM

11. Maddenin hâl değişimi ile ilgili;

- I. donma,
- II. süblimleşme,
- III. yoğuşma

olaylarından hangileri gerçekleşirken madde dışarıya ısı verir?

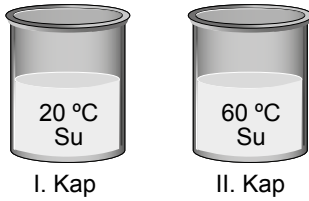
- A) Yalnız I.
- B) I ve III.
- C) II ve III.
- D) I, II ve III.

12. Islak çamaşırları astığımızda çamaşırların bir süre sonra kuruduğu görülür.

Aşağıdakilerden hangisi verilen durumla aynı sebeple açıklanmaz?

- A) Ağzı açık şişede bulunan kolonyanın buharlaşması
- B) Bir kaptaki suyun ısıtılması sonucu miktarının azalması
- C) Beton zeminde biriken yağmur suyunun bir süre sonra kaybolması
- D) Buzdolabına konan suyun bir süre sonra donması

13. Şekilde verilen özdeş iki kapta eşit miktarda farklı sıcaklıklarda su bulunmaktadır.



I. kaptaki suyun tamamı II. kaba aktarılıp bir süre beklenildiğinde suyun son sıcaklığı aşağıdakilerden hangisi olabilir? (Isı alışverişi sadece iki kaptaki sular arasında gerçekleşir.)

- A) 15 °C
- B) 20 °C
- C) 40 °C
- D) 60 °C

14. Cam bir kavanoz bir miktar göl suyu ile doldurduktan sonra içine kuru yaprak, toprak, saman ve meyve kabukları atılıyor. Kavanozun kapağı kapatılıp bir süre bekletiliyor. Daha sonra kavanozun içinden alınan su, mikroskopta inceleniyor.

Aşağıdakilerden hangisi bu gözlemede, mikroskopta görebileceğimiz canlılardan biri olamaz?

- A) Kara yosunu
- B) Amip
- C) Paramesyum
- D) Öglena

15. Aşağıda verilen omurgalı hayvan grubu ve karşısındaki eşleştirmelerinden hangisi yanlıştır?

Omurgalı Hayvan Grubu	Örnek
A) Kuş	→ Kaz
B) Sürüngen	→ Kaplumbağa
C) Balık	→ Yunus
D) Memeli	→ Yarasa

16. Aşağıda bir omurgalı canlıya ait özellikler verilmiştir.

- Pullu ve sert bir deriye sahiptir.
- Akciğerleriyle soluk alıp verirler.
- Yumurtaları sağlam ve kabukludur.

Bu özelliklere sahip canlı aşağıdakilerden hangisi olabilir?

- A) Japon balığı
- B) Fare
- C) Kurbağa
- D) Timsah

17. Bir bitkiye ait özellikler tabloda işaretlenmiştir.

Bitki	Çiçek	Yaprak	Kök
?	X	✓	✓

Buna göre bu bitki aşağıdakilerden hangisi olamaz? (X : Özellik yok, ✓ : Özellik var.)

- A) Ciğer otu
- B) Atkuyruğu
- C) Menekşe
- D) Eğrelti otu

18. Aşağıdakilerden hangisi çevre kirliliğini azaltmak için alınan önlemlerden biridir?

- A) Toprağa atılan çöp miktarının artması
- B) Fabrika atıklarının akarsulara karışması
- C) Elektronik atıkların geri dönüşümünün yapılması
- D) Bitki örtüsünün yok edilmesi

19. Aşağıdakilerden hangisi nesli tehlike altında olan canlı türlerini korumak için alınması gereken önlemlerden biridir?

- A) Aşırı otlatma ile meraları tahrip etmek
- B) Motorlu taşıtların kullanımını artırmak
- C) Kentleşmeyi artırmak
- D) Ormanlık alanları artırmak

1. OTURUM

20. Kayalardan veya topraktan oluşmuş kütlelerin yerlerinden koparak yer değiştirmesine - - - - denir.

Verilen cümlede boş bırakılan yere aşağıdakilerden hangisi yazılmalıdır?

- A) heyelan B) deprem
C) hortum D) sel

(633) SOSYAL BİLGİLER – 6

1. Aşağıdakilerden hangisi millî bayramlarımızdan değildir?

- A) Ramazan Bayramı
B) Cumhuriyet Bayramı
C) Zafer Bayramı
D) Atatürk'ü Anma Gençlik ve Spor Bayramı

2. Aşağıdakilerden hangisi toplumsal birlikteliğin oluşmasında etkili olan unsurlardan biri değildir?

- A) Tarih B) Dil
C) Sağlık D) Kültür

3. Emre 6/A sınıfında okumaktadır. Sınıflarına Ali isminde yeni bir öğrenci gelmiştir. Emre, Ali'nin dış görünüşünden hoşlanmamış ve onunla arkadaş olamayacağına karar vermiştir.

Verilen örnek aşağıdaki kavramlardan hangisi ile ifade edilir?

- A) İletişim B) Empati
C) Önyargı D) Hoşgörü

4. Türklerin ilk ana vatanı aşağıdakilerden hangisidir?

- A) Kuzey Amerika B) Orta Asya
C) Uzak Doğu D) Batı Avrupa

5. Eski Türklerde mezarın başına dikilen taşlara verilen isim aşağıdakilerden hangisidir?

- A) Balbal B) Kurultay
C) Toy D) Yuğ

6. • Mani dinini kabul etmişlerdir.
• Yerleşik hayata geçmişlerdir.
• Kutluk Bilge Kül Kağan tarafından kurulmuştur.

Hakkında bilgi verilen Türk devleti aşağıdakilerden hangisidir?

- A) Asya Hun B) Uygur
C) Kök Türk D) Kırgız

7. Türklerde tüm tüccarların konaklayabilmesi için inşa edilmiş yapılara verilen isim aşağıdakilerden hangisidir?

- A) Medrese B) Höyük
C) Kervansaray D) Divan

8. Dünyayı iki yarım küreye ayıran paralele - - - - denir.

Verilen cümlede boş bırakılan yere aşağıdakilerden hangisi getirilmelidir?

- A) meridyen B) boylam
C) dönence D) ekvator

9. Akdeniz ikliminin doğal bitki örtüsü aşağıdakilerden hangisidir?

- A) Maki B) Bozkır
C) Step D) Orman

10. Aşağıdakilerden hangisi nüfusun dağılışını etkileyen faktörlerden biri değildir?

- A) İklim B) Yer şekilleri
C) Sanayileşme D) Spor faaliyetleri

11. Emre, gelecekte insanların davranışlarını ve duygularını inceleyen bir bilim dalı ile ilgilenmeyi düşünmektedir.

Buna göre Emre'nin ilgilenmeyi düşündüğü bilim dalı aşağıdakilerden hangisidir?

- A) Psikoloji B) Coğrafya
C) Sosyoloji D) Hukuk

1. OTURUM

12. İnsan eli ile yapılan makinelere ve robotlara yüklenen, doğal biçimde gelişmeyen sayısal akıl örneğine verilen isim nedir?

- A) Kök hücre B) Yapay zekâ
C) Nanoteknoloji D) Estetik

13. Korsan ürün alan ve satan kişilerin aşağıdakilerden hangisine sebep olduğu söylenebilir?

- A) Ülkenin kalkınmasına
B) Vergi gelirinin artmasına
C) Devletin zenginleşmesine
D) Emek hırsızlığına

14. "Ben öldükten sonra mezarıma taş koymayın. Mezarımda beton hiçbir şey olmasın. Sadece toprağa gömün beni." diyen Âşık Veysel hangi doğal kaynağın önemini vurgulamıştır?

- A) Su B) Maden C) Toprak D) Orman

15. Aşağıdakilerden hangisi yenilenebilir enerji kaynaklarından biridir?

- A) Petrol B) Güneş
C) Kömür D) Doğalgaz

16. Aşağıdakilerden hangisi nitelikli insanın özelliklerinden biri değildir?

- A) Bilgilerini güncellemekten kaçınırlar.
B) Ülke üretimine katkıda bulunurlar.
C) Kaynakları ve emeği israf etmezler.
D) Zamanı verimli kullanırlar.

17. İnsanların anayasal ve yasal sınırlar içinde kalmak şartıyla, başkalarının hürriyetini engellemeden istediklerini düşünebilmesi ve inanabilmesi anlamına gelen demokrasi ilkesi aşağıdakilerden hangisidir?

- A) Çoğulculuk B) Katılım
C) Özgürlük D) Çoğunluk

18. Yargı yetkisi, Türk Milleti adına bağımsız mahkemelerce kullanılır.

Buna göre aşağıdakilerden hangisi yargı yetkisini kullanan kurumlardan biri değildir?

- A) Yargıtay
B) Anayasa Mahkemesi
C) İdare Mahkemeleri
D) Sağlık Bakanlığı

19. 1982 Anayasası'nın 17. maddesine göre: "Herkes, özel hayatına ve aile hayatına saygı gösterilmesini isteme hakkına sahiptir."

Bu anayasa maddesi aşağıdaki hak ve sorumluluklarımızdan hangisiyle ilgilidir?

- A) Özel Hayatın Gizliliği
B) Eğitim ve Öğretim
C) Vergi Ödevi
D) Seçme ve Seçilme

20. Aşağıdakilerden hangisi ihraç ettiğimiz ürünlerden değildir?

- A) Tekstil B) Otomobil
C) Petrol D) Fındık

(634) İNGİLİZCE – 6

1-20. sorularda boş bırakılan yere uygun gelen kelime ya da ifadeyi işaretleyiniz

1. Before she goes to bed, she - - - - in her diary.

- A) arrives B) runs
C) writes D) watches

2. Marry : - - - - ?

Harry : It's 2nd February.

- A) What's the date B) What's the price
C) What's the time D) What's the movie about

3.



I like a - - - - and fruit juice in the mornings.

- A) croissant B) pancake
C) muffin D) bagel

1. OTURUM

4.

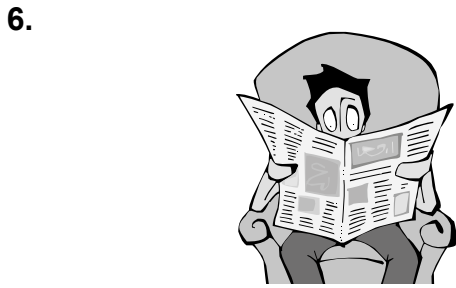
Nutritious Food	Junk Food
olives eggs	sausages -----

- A) apples
C) cheese
- B) honey
D) chips



İzmir is ----- than Erzurum.

- A) faster
C) hotter
- B) older
D) stronger



Charlie is ----- a newspaper right now.

- A) eating
C) feeding
- B) reading
D) washing



Alex : What's the weather like today?

Ali : It's -----.

- A) rainy
C) snowy
- B) sunny
D) stormy



I feel ----- on rainy days.

- A) sleepy
C) happy
- B) angry
D) excited

9. You buy a ----- to get on the carrousel.

- A) fair
C) ticket
- B) bumper car
D) roller coaster

10. Elif : I think roller coasters are terrifying.
Richard : I ----- . They are amazing and fun.

- A) hate
C) think
- B) love
D) disagree

11. A tailor -----.

- A) sews clothes
C) extinguishes fires
- B) repairs cars
D) works at a restaurant

12. I was on the mountain last winter. I tried -----.

- A) diving
C) skiing
- B) sailing
D) rafting

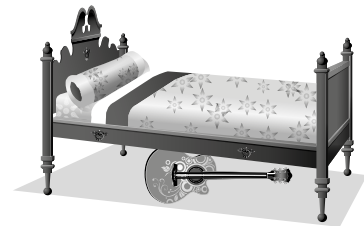
13. Anita : ----- last summer?
Philip : In Antalya.

- A) Where were you
B) What did you do
C) When did you go
D) How was your holiday

14. I am a ----- . I really love reading books.

- A) library
C) bookshelf
- B) dictionary
D) bookworm

15.



The guitar is ----- the bed.

- A) in front of
C) next to
- B) under
D) between

16. Bruce : We elected our school president last week. The ----- were Jane and Brian.

- A) ballot boxes
C) candidates
- B) campaigns
D) envelopes

1. OTURUM

17.



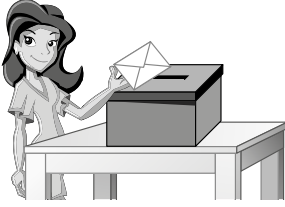
This picture means - - - - .

- A) recycle B) pollute
C) throw D) pick

18. **Eric** : What should we do to reduce pollution?
Judy : I think we should - - - - .

- A) cut down trees
B) use private cars
C) throw rubbish around
D) use public transportation

19.



Angela - - - - for the class president election
yesterday.

- A) wanted B) stayed
C) voted D) won

20. **Jack** - - - - happy today, but he - - - - sad
yesterday.

- A) is / is B) was / was
C) was / is D) is / was

(634) ALMANCA – 6

1 - 16. sorularda boş bırakılan yere uygun
gelen ek, kelime ya da ifadeyi işaretleyiniz.

1. **Ich** - - - - aus Deutschland.

- A) gehen B) heiÙe
C) sind D) komme

2. “- - - - Vater, - - - - Buch, - - - - Mutter” isimle-
rinin önüne gelmesi gereken Artikel’ler hangi
seçenekte doğru verilmiştir?

- A) der / das / die B) der /die /das
C) das /die /der D) die /der /das

3. **A:** Wissen Sie, - - - - alt AyÙe ist?
B: Sie ist 18 Jahre alt.

- A) was B) wo C) wie D) wer

4. **Erkek: Der Lehrer - DiÙi:** - - - -

- A) Die Lehrerin B) Die Lehrer
C) Das Lehrerin D) Der Lehrer

5. **DiÙi: Die Ärztin – Erkek:** - - - -

- A) Das Arzt B) Der Ärztin
C) Der Arzt D) Die Ärzte

6. **Ich trinke gern** - - - - **Wasser. (kalt)**

- A) kalt B) kalte C) kaltes D) kälter

7. **Ich schreibe einen Brief** - - - - **meine Freundin.**

- A) im B) an C) zum D) ans

8. **Ich freue mich** - - - - **die Ferien.**

- A) an B) am C) auf D) zu

9. - - - - **14** - - - - **16 Uhr haben wir Unterricht.**

- A) Bis / von B) Von / bis
C) Zu / bei D) Um / in

10. **Kannst du mir sagen,** - - - - **du Zeit hast?**

- A) um B) was C) welche D) wann

11. - - - - **Schule,** - - - - **Bleistift,** - - - - **Heft**

- A) der / die / das B) das / die / der
C) die / der / das D) das / der / die

12. **Die Schüler sitzen** - - - - **Klasse.**

- A) auf dem B) in die
C) neben dem D) in der

1. OTURUM

13. A: Wie ist dein Haus?
B: - - - - ist groß.

A) Es B) Sie C) Er D) Du

14. Ich - - - - mir neue Schuhe kaufen.

A) wollen B) will C) wollten D) willst

15. Ich - - - - immer arbeiten.

A) müsst B) mussten
C) müssen D) muss

16. Ich lebe in - - - - Großstadt.

A) einer B) einem
C) eine D) einen

17. Was hast du in den Ferien gemacht?



A) Ich habe Sport gemacht.
B) Ich bin ins Kino gegangen.
C) Ich bin ins Theater gegangen.
D) Ich habe Musik gehört.

18. "Das Buch" sözcüğünün çoğul hâli seçeneklerin hangisinde doğru verilmiştir?

A) Die Buch B) Die Bücher
C) Der Bücher D) Der Buch

19. "schnell" sıfatının Türkçe karşılığı hangi seçenekte doğru verilmiştir?

A) eski B) büyük C) genç D) hızlı

20. "Die Arbeit" sözcüğünün Türkçe karşılığı hangi seçenekte doğru verilmiştir?

A) İş yeri B) İş C) Büro D) Firma

(634) FRANSIZCA – 6

1- 12. sorularda boş bırakılan yerlere uygun gelen kelime ya da ifadeyi işaretleyiniz.

1. - - - - peut jouer au tennis ?

A) Vous B) Je C) Nous D) On

2. C'est une - - - -.

A) gomme B) cahier
C) livre D) stylo

3. Ce sont des - - - -.

A) trousse B) activités
C) taille-crayon D) crayon

4. Sylvie : Qu'est-ce que tu veux boire ?
Marc : Je veux boire - - - -.

A) le pain au chocolat
B) du fromage
C) du croissant
D) du jus d'orange

5. Nous habitons en - - - -.

A) Canada B) Maroc
C) Etats-unis D) France

6. Agnès : Quelle ville est - - - - grande ? İstanbul
ou İzmir?

Irène : İstanbul.

A) aussi B) plus C) moins D) beaucoup

7. Martin : - - - -

Jacques : Je vais inviter des amis à la campagne.

A) Qu'est-ce que tu as fait dimanche dernier ?
B) Qu'est-ce que tu vas manger ce diner ?
C) Qu'est-ce que tu vas faire ce dimanche ?
D) Où est-ce que tu habites ?

1. OTURUM

8. **Alice** : Tu aimes - - - - ?
Pierre : Oui, j'aime beaucoup les dessins animés.

- A) descendre B) jeter
C) commencer D) regarder la télé

9. **A** : Quel temps fait-il à la région de la Mer Noire ?
B : - - - -

- A) Il a mal.
B) Il pleut.
C) Il a de la chance.
D) Il y a une grande forêt.

10. **Il pleut aujourd'hui, je prends mon** - - - -.

- A) parapluie B) chemise
C) imperméables D) bottes

11. **Ayşe** : Pourquoi tu vas au cirque ?
Şermin : Ben, je vais au cirque pour - - - -.

- A) visiter Paris
B) voir le spectacle
C) nager dans la mer
D) ramasser des fleurs

12. **A** : - - - -
B : C'est İstanbul.

- A) Qu'est- ce qu'il a ?
B) Où vas-tu ?
C) Votre ville préférée ?
D) Qui est-ce ?

13-15. sorularda boş bırakılan yerlere yazılamayacak kelime ya da ifadeyi işaretleyiniz.

13. - - - - vont-elles en vacances ?

- A) Où B) Comment
C) Quel D) Pourquoi

14. **Je vais** - - - -.

- A) me promener à Antalya
B) nous promener à İstanbul
C) pêcher dans les rivières
D) aller au bureau

15. **Qu'est-ce que vous avez fait** - - - - ?

- A) le mois prochain
B) la semaine dernière
C) ce week-end
D) hier soir

16. **Aşağıdakilerden hangisi 8000 sayısının yazılışdır?**

- A) huit cent B) huit mille cent
C) huit cent mille D) huit mille

17-20. soruları resmi dikkate alarak cevaplayınız.

17.



Il a fait - - - -.

- A) de l'équitation B) de la natation
C) ses devoirs D) froid

18.



Elle - - - - de la musique.

- A) a regardé B) a dessiné
C) a joué D) a écouté

19.



Ce sont - - - -.

- A) le sac en plastique
B) les boîtes de recyclage
C) les transport en commun
D) le chocolat chaud

1. OTURUM

20.



Elle est - - - -.

- A) une vétérinaire B) un dentiste
C) un ingénieur D) une coiffeuse

(635) DİN KÜL. VE AHLAK BİLGİSİ – 6

1. Aşağıdakilerden hangisi peygamberlerin akıllı ve zeki olmalarını ifade eden sıfattır?

- A) İsmet B) Tebliğ
C) Emanet D) Fetanet

2. Kur'an-ı Kerim'de ve hadislerde Arapların İslam'dan önceki inanç, tutum ve davranışlarını İslamî dönemdekilerden ayırmak için - - - - kavramı kullanılmıştır.

Cümlede boş bırakılan yere aşağıdakilerden hangisi getirilmelidir?

- A) cahiliye B) boykot
C) fetret D) isyan

3. "Davud'a da - - - - verdik."

(Nisâ suresi, 163. ayet)

Ayette boş bırakılan yere aşağıdakilerden hangisi getirilmelidir?

- A) Tevrat'ı B) Zebur'u
C) İncil'i D) Kur'an'ı

4. Kunut duaları aşağıdaki namazların hangisinde okunur?

- A) Bayram B) Akşam
C) Vitr D) Cuma

5. Namaz, Kur'an-ı Kerim'de aşağıdaki kelimelerden hangisi ile ifade edilmektedir?

- A) Salat B) Savm
C) Udhiye D) Fitır

6. Aşağıdakilerden hangisi namazın kılınış şartlarından biridir?

- A) Vakit B) Niyet
C) Setr-i avret D) Kıraat

7. Aşağıdakilerden hangisi nafil namazlardandır?

- A) Cuma B) Bayram
C) Evvabin D) Cenaze

8. I. Rükû ve secdesi yoktur.
II. Yılda iki defa kılınır.
III. Farz olan namazlardandır.
IV. İki rekât olarak kılınır.

Bu bilgilerden hangileri bayram namazına aittir?

- A) I ve III. B) I ve IV.
C) II ve III. D) II ve IV.

9. Hz. Zekeriya ile ilgili aşağıdakilerden hangisi söylenemez?

- A) Soyu Hz. Davut'a dayanmaktadır.
B) Hz. Meryem'in eğitimi ile ilgilenmiştir.
C) Mescid-i Haram'ın inşasında çalışmıştır.
D) İsrailoğullarına peygamber olarak gönderilmiştir.

10. Hz. Peygamber'in doğduğu yıl, ordusuyla Kâbe'yi yıkmaya gelen Yemen Valisi Ebrehe ve ordusunun helak edilmişinden bahseder. Bu surede Allah; Ebrehe'nin ordusunu nasıl helak ettiğini, müşriklerin tuzaklarını boşa çıkardığını ve küçücük kuşların taşıdığı taşlarla orduyu perişan ettiğini bildirmiştir.

Hakkında bilgi verilen sure aşağıdakilerden hangisidir?

- A) Fil B) Kureyş
C) Tebbet D) Nasr

11. "Ölçüde ve tartıda hile yapanların vay haline! Onlar insanlardan bir şey ölçüp aldıkları zaman tam ölçerler. Fakat kendileri onlara bir şey ölçüp yahut tartıp verdikleri zaman eksik ölçüp tartarlar."
(Mutaffifin suresi, 1-3. ayetler)

Bu ayetlerde aşağıdakilerden hangisi eleştirilmektedir?

- A) Kumar oynamak
B) Kul hakkını ihlal etmek
C) Alkollü içki içmek
D) Uyuşturucu kullanmak

1. OTURUM

12. Haram olmamakla birlikte yapılması doğru bulunmayan ve terk edilmesi istenen davranışlar için kullanılan kavram aşağıdakilerden hangisidir?

- A) Mübah B) Müfsit
C) Mekruh D) Müstehap

13. • Hz. Zekeriya'nın oğludur.
• Hz. Meryem ile teyze çocuklarıdır.
• Hz. İsa ile aynı dönemde yaşamıştır.
• Tebliğine karşı çıkan İsrailoğulları tarafından şehit edilmiştir.

Hakkında bilgi verilen peygamber aşağıdakilerden hangisidir?

- A) Hz. Yakub B) Hz. Yahya
C) Hz. Harun D) Hz. Süleyman

14. Müşrikler, Hz. Peygamber'e yaptığı çağrıdan vazgeçmesi hâlinde istediği her şeyi vereceklerini söylediklerinde Hz. Peygamber, "Bir elime Ay'ı, öbür elime Güneş'i verseniz ben bu davadan yine de vazgeçmem!" demiştir.

Bu durum Hz. Peygamber'in aşağıdaki özelliklerinden hangisini göstermektedir?

- A) Kararlılığını B) Tevazusunu
C) Hoşgörüsünü D) Adaletini

15. Aşağıdaki isimlerden hangisinin vefat etmesi ile Müslümanlar o yılı "hüzün senesi" olarak isimlendirmişlerdir?

- A) Hz. Ebu Bekir B) Hz. Hamza
C) Hz. Hatice D) Hz. Fatma

16. Aşağıdakilerden hangisi Hz. Peygamber'in eğitim ve öğretime verdiği öneme örnek oluşturmaz?

- A) Ashab-ı Suffe'nin eğitimi ile ilgilenmesi
B) Hicretten sonra Medineliler ile Vatandaşlık Anlaşması yapması
C) Zeyd bin Sabit'in tebliğe gittiği milletlerin dillerini öğrenmesini istemesi
D) Müslümanlara okuma yazma öğreten Bedir Savaşı esirlerini serbest bırakması

17. Aşağıdaki bilgilerden hangisi Sevr Dağı ile ilgilidir?

- A) Hz. Peygamber'e ilk vahyin geldiği yerdir.
B) Hz. Peygamber'in Medineliler ile görüşmelerde bulunduğu yerdir.
C) Hicret sırasında Hz. Peygamber'in üç gün kaldığı yerdir.
D) Tebliğin ilk yıllarında Hz. Peygamber'in İslam'ı anlattığı yerdir.

18. Aşağıdaki hadislerin hangisinde birlik ve beraberlik tavsiye edilmektedir?

- A) "Hiç kimseye sabırdan daha hayırlı bir özellik verilmemiştir."
B) "Müminler bir binanın tuğlaları gibi birbirine bağlıdır."
C) "Sizin en hayırlınız Kur'an'ı öğrenen ve öğrendir."
D) "Ben güzel ahlakı tamamlamak için gönderildim."

19. Hz. Peygamber'in aile fertlerini ifade etmek için kullanılan kavram aşağıdakilerden hangisidir?

- A) Ehl-i beyt B) Ashab-ı güzün
C) Hulefa-i raşidin D) Aşere-i mübeşşere

20. Hz. Peygamber'in dünyaya gelişinin anıldığı rebiü'l-evvel ayının on ikinci günüdür.

Hakkında bilgi verilen kandil aşağıdakilerden hangisidir?

- A) Berat B) Regaip
C) Miraç D) Mevlit

1. OTURUM

(730) TÜRKÇE – 7

1. Aşağıdakilerin hangisinde “çok dikkatli olmak, aldanmamak için uyanık olmak” anlamında bir deyim kullanılmıştır?

- A) Şimdiki çocuklar televizyondan gözünü ayırmıyor.
- B) Gözünü kırpmadan düşmanın üzerine atıldı.
- C) Artık gözümü kararttım, gidip bir araba alacağım.
- D) Bu zamanda insanlar gözlerini dört açmalı.

2. Aşağıdakilerin hangisinde terim anlamlı bir sözcük kullanılmıştır?

- A) TRT FM'in radyo frekansını bulamadım bir türlü.
- B) Ben en çok da hamsi buğulamayı seviyorum.
- C) Ürgüp'te yaptığımız balon gezisi çok heyecan vericiydi.
- D) Küçük bir tekneyle okyanusa açılmıştık.

3. • Düşman kaleyi sarınca dayanmaktan başka çaremiz kalmamıştı.
• Kırılmasın diye bardakları gazete kâğıtlarına sardık.
• Bu yeni yarışma programı beni bayağı sardı.

Aşağıdakilerden hangisi “sarmak” sözcüğünün bu cümlelerde kazandığı anlamlardan biri değildir?

- A) Hoşuna gitmek
- B) Bir şeyi başka bir şeyin içine koyup onunla kaplamak
- C) Sözle saldırmak, tedirgin etmek
- D) Kuşatmak, çevirmek

4. İş insanının aynasıdır.

Aşağıdaki cümlelerden hangisi bu atasözüyle anlamca aynıdır?

- A) Kişiliğimizi anlatan şeyler, yaptığımız işlerdir.
- B) Bir metre iş yapmayı, bir kilometre söz yapmaya değişmem.
- C) Yapılırken heyecan duyulmayan işler başarılmaz.
- D) Yaptığımız işler kendimizden çok rastlantıların eseridir.

5. Kakao çekirdeklerinden üretilen bir yiyecek olan çikolatanın mucidi bir zamanlar Orta Amerika'da yaşamış olan Azteklerdir. Aztekler kakao çekirdeklerinden, sıcak ve acılı bir içecek yapıyorlardı. Avrupalıların, Amerika'ya geldiklerinde karşılaştıkları pek çok yenilikten sadece biridir çikolata. Avrupalılar kakao çekirdiklerini kendi ülkelerine götürdüler ve Azteklerin içeceğine tarçın, vanilya, süt, şeker gibi maddeler kattılar. Sonrasında da bunu bugünkü gibi katı hâlde üretilip tüketmeye başladılar.

Bu parça aşağıdaki sorulardan hangisine yanıt vermek amacıyla yazılmıştır?

- A) Aztekler gelişmiş bir toplum mudur?
- B) Çikolata ortaya nasıl çıkmıştır?
- C) Çikolata yapımı zor mudur?
- D) Kakao çekirdeklerinden neler üretilir?

6. 1. Tavandaki muhteşem yeşil manzarayı görünce bu pencerelerin nedenini anlıyorum.
2. Biraz değişik bir tren bu, tavanında da pencereler var.
3. Tam böyle düşünürken ağaçlardan oluşan bir tünelin içine giriyoruz.
4. Tavanda pencereler olmasına hiçbir anlam veremiyorum.
5. Aklımda bir sürü soruyla Maça Piçu'ya giden mavi trendeyim.

Numaralanmış cümlelerle anlamlı bir metin oluşturulmak istenirse sıralama aşağıdakilerden hangisi olur?

- A) 4-2-5-1-3
- B) 4-3-5-2-1
- C) 5-2-4-3-1
- D) 5-4-2-1-3

7. Dışarıdan bakılınca bakkalın, neredeyse yıkılmakmış gibi duran duvarları vardı. Paslanmış çivilerinin çoktan yitip gittiği, tahtadan yapılmış küçük küçük dükkânın sokağa bakan camı sanki buzlu cammışçasına hep puslu ve kirli bir hâldeydi. Bakkal tezgâhında yaprakları kırış kırış olmuş bir veresiye defteri duruyordu.

Bu metnin anlatımında aşağıdakilerden hangisi kullanılmıştır?

- A) Betimleme
- B) Öyküleme
- C) Alıntı yapma
- D) Kanıtlama

1. OTURUM

8. Bir yazar olarak en çok istediğim şeylerden biri de başkalarının beni eleştirmesidir. Kusurlarımı, eksiklerimi böylece öğrenip bunları giderme fırsatı sunarlar bana. Her eserimin bir öncekinden iyi olması da bundandır. Bu yüzden her türlü eleştiriye açığımdır. Eğer bugünlere geldiysem, başarılı olduysam bu eleştiriler sayesinde.

Bu metinde vurgulanan düşünce aşağıdakilerden hangisidir?

- A) Eleştiri, bir sanatçının gelişmesinde önemli pay sahibidir.
- B) İyi bir eser vermek için çok çalışmak gerekir.
- C) İnsan, kendisine yapılan her eleştiriye dikkate almamalıdır.
- D) Eleştirmenler olmasaydı yazarlar eser vermezdi.

9. Aşağıdakilerin hangisinde, gerçekleşen bir eylemin nedeni belirtilmiştir?

- A) Altın arayıcıları dün gece de bizim tarlada altın aramışlar.
- B) Bir gaz lambasının ışığında ders çalışıyordu.
- C) Sonbahar gelmeden önce çatının kiremitlerini onarmalıyız.
- D) Ekonomileri kuvvetleniyor çünkü ağır sanayide gelişıyorlar.

10. Aşağıdaki cümlelerin hangisinde özel adların yazımıyla ilgili yanlışlık yapılmıştır?

- A) Teyzesiyle dün Seydişehir gölüne gittiler.
- B) Fatih Sultan Mehmet Köprüsü, trafiği bayağı rahatlattı.
- C) Öğrendim ki Metin Bey'i tekrar işe almışlar.
- D) Uzay aracı, Satürn'den fotoğraflar gönderiyor.

11. Aşağıdakilerden hangisi "5N1K" sorularından değildir?

- A) Kim
- B) Neyi
- C) Niçin
- D) Ne zaman

12. Aşağıdakilerden hangisi konuşma kurallarından değildir?

- A) Standart Türkçe kullanmak
- B) Nezaket kurallarına uymak
- C) Türkçe karşılığı olan sözcüklerin yabancı olanlarını tercih etmek
- D) Düşünceleri akıcı bir şekilde dile getirmek

13. Aşağıdaki cümlelerin hangisinde noktalama yanlış yapılmıştır?

- A) Yaşasın, istediğim kitabı sonunda alabileceğim!
- B) Toprağı, bitkileri, hayvanları kısacası doğayı seviyorum.
- C) Yaşar Kemal'in (1923-2015) birçok kitabını seveerek okudum.
- D) Ona hiçbir şey söylemedik! yaşananları öğrensin istemiyorduk.

14. 1. Bahçenin demir kapısını, vura vura yamultmuşlar.
2. Bilim insanları laboratuvarda çok çalışıyorlar.
3. Geçen sene buradaki AVM'nin çatısı çökmüştü.
4. Okulun bahçesini bahçivanlar iyi düzenlemişler.

Yukarıdaki numaralanmış cümlelerin hangilerinde durum zarfı kullanılmıştır?

- A) 1 ve 2.
- B) 1 ve 4.
- C) 2 ve 3.
- D) 3 ve 4.

15. Aşağıdaki fiillerden hangisi 2. çoğul kişi ekiyle çekimlenmiştir?

- A) Kahvemizi içerken cama vuran yağmur damlalarını seyrettik.
- B) Dün, çiçeklerin saksılarını değiştirmişsin.
- C) Otobüsün bagajındaki eşyaları birlikte boşaltmışlar.
- D) Kahvaltı yapmadığınız için hemen acıktınız.

16. İsimleri yüklem yapmaya yarayan eklere "ek fiil" denir.

Aşağıdakilerin hangisinde bu açıklamaya uygun bir örnek vardır?

- A) Çekilişi kazananların listesi bugün gazetede açıklanacak.
- B) Teravihten sonra arkadaşlarla saklambaç oynuyoruz.
- C) Ülkenin doğal gaz yataklarının çoğu denizdeymiş.
- D) Sanatçının ilk şiirleri bir okul dergisinde yayımlandı.

1. OTURUM

17. Aşağıdakilerin hangisinde betimleme yapılmıştır?

- A) Atlılar bizim önümüzden geçip düşmanın peşine düşüyor. Biraz sonra silah sesleri duyuluyor. Oradan hızla uzaklaşıyoruz.
- B) Laboratuvarında çalışırken çocuklarını düşünüyordu. Onlardan uzunca süre ayrı kalmıştı. Ama deney sonuçlanmak üzereydi.
- C) Üstündeki paltoyu çıkarıp ihtiyara verdi. Belli ki ihtiyacı vardı. İhtiyar ona defalarca teşekkür etti.
- D) Dağın bu yamacı dik kayalıktı. Birkaç ufak düzlükte çalılıklar göze çarpıyordu. Zirveye doğru uzanan engebeli, dar bir yol vardı.

18. Aşağıdaki cümlelerin hangisinde neden-sonuç anlamı vardır?

- A) Arka bahçede çocuklarla oyun oynuyor.
- B) Kendisine, yeni yapılan binadan bir ofis aldı.
- C) İftarda eşimin kız kardeşine gideceğiz.
- D) Plaj şemsiyeleri, şiddetli rüzgârdan uçmuş.

19. Aşağıdaki cümlelerin hangisinde bir işin sürekliliği belirtilmiştir?

- A) Her zaman olduğu gibi saatimi unutmuşum.
- B) Tutuşan tencereyi hemen dışarı fırlattı.
- C) Bozulan elektrik tesisatını değiştireceklermiş.
- D) Cebimdeki parayla iki çikolata aldım.

20. Sabah erkenden uyandı ve dışarı çıktı. Aceleyle atına bindi çünkü yolu uzundu.

Bu parçada aşağıdaki zarf türlerinden hangisi yoktur?

- A) Yer yön zarfı B) Nicelik (ölçü) zarfı
C) Durum zarfı D) Zaman zarfı

(731) MATEMATİK – 7

1. $(-10) + (-5) + (+20) - (+4)$ işleminin sonucu kaçtır?

- A) +1 B) +6 C) +9 D) +11

2. $(-2) \cdot [(+5) + (-3)]$ işleminin sonucu kaçtır?

- A) +16 B) +4 C) -4 D) -16

3. $(-7) \cdot (-12) = \star \cdot (+4)$ olduğuna göre \star kaçtır?

- A) -23 B) -15 C) +21 D) +26

4. $3^4 - 4^3$ işleminin sonucu kaçtır?

- A) -17 B) -16 C) 16 D) 17

5. $-\frac{1}{5}, \frac{7}{3}, \frac{1}{4}, -3\frac{1}{2}$ sayılarının doğru sıralanışı aşağıdakilerden hangisidir?

- A) $\frac{7}{3} < \frac{1}{4} < -3\frac{1}{2} < -\frac{1}{5}$
B) $\frac{1}{4} < \frac{7}{3} < -\frac{1}{5} < -3\frac{1}{2}$
C) $-\frac{1}{5} < -3\frac{1}{2} < \frac{1}{4} < \frac{7}{3}$
D) $-3\frac{1}{2} < -\frac{1}{5} < \frac{1}{4} < \frac{7}{3}$

6. $\frac{1}{3} \cdot 2$ işleminin sonucu kaçtır?

- A) $\frac{4}{9}$ B) 1 C) 2 D) $\frac{8}{3}$

7. Kadir Bey maaşının önce $\frac{2}{5}$ 'ini, sonra $\frac{1}{2}$ 'sini harcıyor.

Buna göre Kadir Bey'in maaşının kaçta kaç kalmıştır?

- A) $\frac{1}{10}$ B) $\frac{2}{10}$ C) $\frac{3}{10}$ D) $\frac{9}{10}$

8. $(2x + 6) + (7 - x)$ işleminin sonucu aşağıdakilerden hangisidir?

- A) $3x + 13$ B) $3x + 1$
C) $x + 13$ D) $x + 1$

9. Toplamı 48 olan iki sayıdan biri diğerinin 2 katıdır. Buna göre büyük sayı kaçtır?

- A) 36 B) 32 C) 24 D) 16

10. $\frac{3 \cdot (x - 2)}{5} = 6$ olduğuna göre x kaçtır?

- A) 24 B) 18 C) 12 D) 8

1. OTURUM

11. Hangi sayının 2 katının 1 fazlası 65'e eşittir?

- A) 35 B) 34 C) 33 D) 32

12. Ayşe Hanım 3 litre zeytinyağı için 120 lira ödemiştir. Buna göre Ayşe Hanım 5 litre zeytinyağı alsaydı kaç lira öderdi?

- A) 240 B) 200 C) 160 D) 120

13. Bir çiftlikteki ineklerin sayısının koyunların sayısına oranı $\frac{3}{4}$ 'tür. Bu çiftlikteki ineklerin sayısı 15 olduğuna göre koyunların sayısı kaçtır?

- A) 25 B) 24 C) 21 D) 20

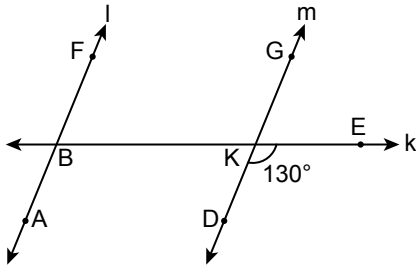
14. 30 sayısı 150 sayısının yüzde kaçtır?

- A) 50 B) 30 C) 20 D) 15

15. 300 tane yumurtanın 60 tanesi kırılmıştır. Buna göre yumurtaların yüzde kaç kırılmamıştır?

- A) 80 B) 60 C) 50 D) 40

16.

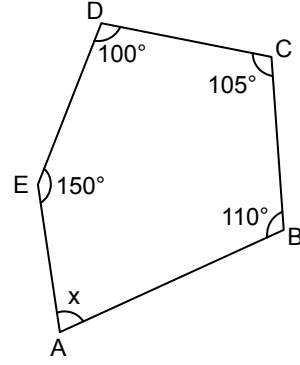


Şekildeki k doğrusu birbirine paralel olan l ve m doğrularını kesmektedir.

$m(\widehat{EKD}) = 130^\circ$ olduğuna göre $m(\widehat{FBE})$ kaç derecedir?

- A) 45 B) 50 C) 65 D) 80

17.

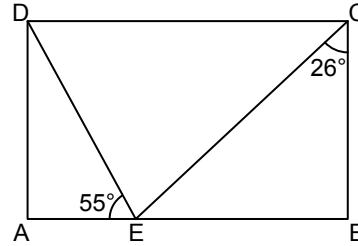


Şekildeki ABCDE beşgeninde $m(\widehat{B}) = 110^\circ, m(\widehat{C}) = 105^\circ, m(\widehat{D}) = 100^\circ, m(\widehat{E}) = 150^\circ$ ve $m(\widehat{A}) = x$ 'dir.

Buna göre x kaç derecedir?

- A) 75 B) 80 C) 85 D) 90

18.

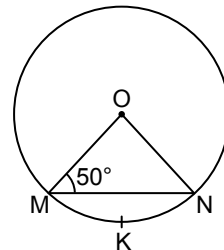


Şekildeki ABCD dikdörtgeninde E noktası [AB] üzerinde ve $m(\widehat{ECB}) = 26^\circ, m(\widehat{DEA}) = 55^\circ$ dir.

Buna göre $m(\widehat{DEC})$ kaç derecedir?

- A) 71 B) 64 C) 61 D) 54

19.



Şekildeki M, K, N noktaları O merkezli çember üzerinde ve $m(\widehat{OMN}) = 50^\circ$ dir.

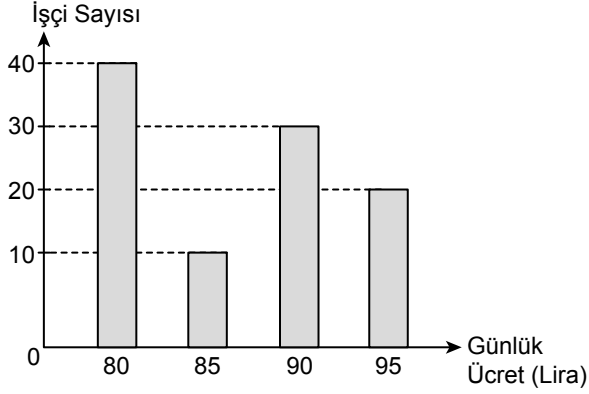
Buna göre MKN yayının ölçüsü kaç derecedir?

- A) 80 B) 85 C) 90 D) 95

1. OTURUM

20. Aşağıdaki grafik bir fabrikada çalışan işçi sayısının bu fabrikada ödenen günlük ücrete göre dağılımını göstermektedir.

Grafik: İşçi Sayısının Günlük Ücrete Göre Dağılımı



Grafiğe göre bu fabrikada en fazla 90 lira günlük ücret alan kaç işçi vardır?

- A) 50 B) 60 C) 70 D) 80

(732) FEN BİLİMLERİ – 7

1. Dünya çevresinde, değişik yörüngelerde dolaşan ve herhangi bir işlevi olmayan, insan yapımı cisimlerin oluşturduğu kirliliğe verilen ad aşağıdakilerden hangisidir?

- A) Işık kirliliği B) Ses kirliliği
C) Toprak kirliliği D) Uzay kirliliği

2. I. Dinamometre ile ölçülür.
II. Birimi kilogramdır.
III. Bulunduğu yere göre büyüklüğü değişmez.
Kütle ile ilgili verilenlerden hangileri doğrudur?

- A) I ve II. B) I ve III.
C) II ve III. D) I, II ve III.

3. Aşağıdaki örneklerin hangisinde cismin kinetik enerjisi sıfır olarak kabul edilir?

- A) Ağaçtan düşen yapraklar
B) Çatıda duran kiremit
C) Hızlanarak giden oyuncak araba
D) Yuvarlanan top

4. Aşağıda verilen örneklerin hangisinde fiziksel anlamda iş yapılmaz?

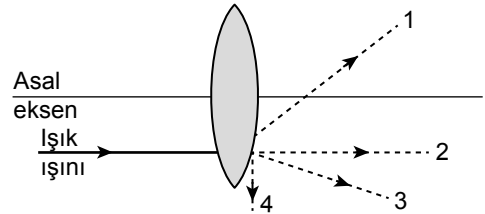
- A) Sırtında çanta taşıyarak düz yolda yürüyen öğrenci
B) Alışveriş arabasını iten kişi
C) Ağırlık kaldıran halterci
D) Yere düşen kitabı masaya kaldıran öğrenci

5. Aşağıda bazı örnekler verilmiştir.
I. Yağmur yağdıktan sonra gökkuşağındaki oluşan renkler
II. Sabun köpüklerinden oluşan balonlardaki renkler
III. CD'lerin yüzeylerinde gözlemlenen renkler

Bu örneklerden hangileri beyaz ışığın kendini oluşturan renklere ayrılması ile ilgilidir?

- A) Yalnız I B) Yalnız II
C) Yalnız III. D) I, II ve III.

6. Hava ortamında bulunan yakınsak (ince kenarlı) merceğin asal eksenine paralel ışık ışını şeklindeki gibi gönderiliyor.



Buna göre ışık ışını mercekten kırıldıktan sonra 1, 2, 3 ve 4 yollarından hangisini izleyebilir?

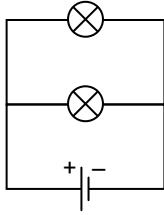
- A) 1 B) 2 C) 3 D) 4

7. Aşağıdaki aynaların hangisinde tümsek ayna kullanılmıştır?

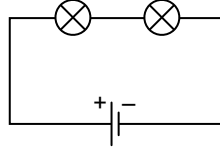
- A) Makyaj aynası
B) Asansördeki ayna
C) Kavşak ve keskin dönüşlerdeki ayna
D) Dişçi aynası

1. OTURUM

8. Özdeş pil ve ampullerle iki ayrı elektrik devresi şekillerdeki gibi kuruluyor.



I. Devre



II. Devre

Buna göre verilen elektrik devreleri ile ilgili aşağıdakilerden hangisi doğrudur?

- A) II. devrede ampuller seri bağlanmıştır.
B) II. devredeki ampullerin parlaklığı, I. devredeki-lerden fazladır.
C) I. devredeki ampullerden biri patlarsa diğeri de ışık vermez.
D) I. devredeki pil çıkarılırsa ampuller aynı parlaklıkta ışık verir.

9. Atomun çekirdeğinde yer alan yüksüz temel parçacığa verilen ad aşağıdakilerden hangisidir?

- A) Proton
B) Elektron
C) Nötron
D) Katman

10. Aşağıda verilen saf maddelerden hangisi bileşiktir?

- A) Karbon (C)
B) Berilyum (Be)
C) Platin (Pt)
D) Amonyak (NH₃)

11. Aşağıdakilerden hangisi heterojen karışımlara örnektir?

- A) Hava
B) Kolonya
C) Şekerli su
D) Zeytinyağlı su

12. Tuz ve su kullanılarak hazırlanan bir çözeltiden tuzu ayırmak için kullanılacak en uygun yöntem aşağıdakilerden hangisidir?

- A) Yoğunluk farkı ile ayırma
B) Yüzdürme ile ayırma
C) Buharlaştırma ile ayırma
D) Miknatis ile ayırma

13. Aşağıdakilerden hangisi geri dönüşümün yararlarından biri olarak gösterilmez?

- A) Çevre kirliliğini azaltır.
B) Ham madde ihtiyacını artırır.
C) Ülke ekonomisine katkı sağlar.
D) Doğal kaynakların sürekli azalmasını önler.

14. Bitki ve hayvan hücrelerinde bulunan yapılara ait bilgiler verilmiştir.

I. Mitokondri	: Hücrede enerjinin üretildiği yerdir.
II. Golgi cisimciği	: Hücre içi sindirimin gerçekleştiği yerdir.
III. Koful	: Hücre içindeki besinleri ve atık maddeleri depolar.
IV. Hücre zarı	: Hücreyi dış etkenlerden korur ve şekil verir.

Buna göre kaç numaralı yapıya ait bilgiler yanlıştır?

- A) I
B) II
C) III
D) IV

15. Mayoz bölünme ile ilgili aşağıdakilerden hangisi doğrudur?

- A) Oluşan hücrelerin kromozom sayısı ana canlı ile aynıdır.
B) Genetik çeşitlilik görülmez.
C) Çok hücreli canlılarda üreme hücrelerinin oluşumunu sağlar.
D) Bir hücreden iki yavru hücre oluşur.

16. Tabloda bazı yapılar verilmiştir.

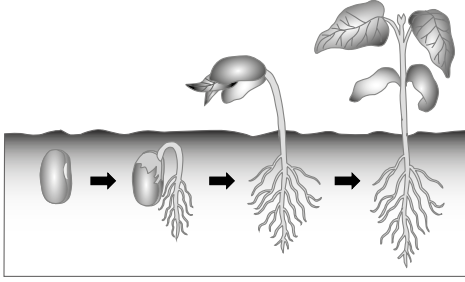
• Hücre	• Doku	• Organ
• Sistem	• Organizma	

Buna göre bu yapıların çok karmaşık olandan az karmaşık olana doğru sıralanışı aşağıdakilerden hangisidir?

- A) Organ - organizma - sistem - hücre - doku
B) Organizma - sistem - organ - doku - hücre
C) Sistem - organizma - organ - doku - hücre
D) Hücre - doku - organ - sistem - organizma

1. OTURUM

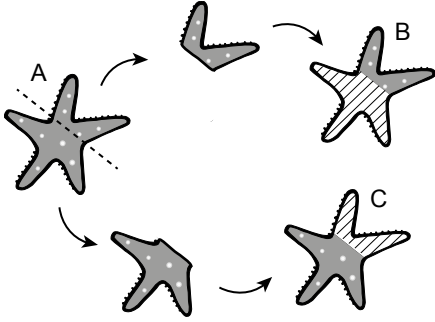
17. Şekilde fasulye tohumunun toprağa ekildikten sonraki süreci verilmiştir.



Buna göre uygun koşullar oluştuğunda tohum içindeki embriyonun büyüüp gelişmeye başladığı olay aşağıdakilerden hangisidir?

- A) Çimlenme
B) Tozlaşma
C) Döllenme
D) Gamet üretme

18. Şekilde deniz yıldızının üremesiyle sonuçlanan bir olay verilmiştir.



Buna göre deniz yıldızında görülen bu olay ile ilgili aşağıdakilerden hangisi söylenemez?

- A) Toprak solucanında da bu olay ile üreme görülebilir.
B) Yeni oluşan B ve C canlıları ana canlıyla farklı kalıtsal özelliktedir.
C) Eşeysiz üreme çeşitlerinden biridir.
D) Kertenkelenin kopan kuyruğunu tamamlaması da aynı olay ile gerçekleşir.

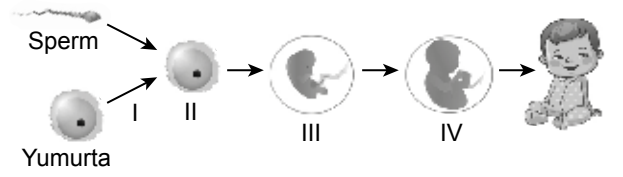
19. Bir canlı ile ilgili bilgiler;

- Yumurta ile çoğalır.
- Çok sayıda üreme hücresi üreterek suya bırakır.
- Yavru bakımı görülmez.

Bu özelliklere sahip canlı aşağıdakilerden hangisidir?

- A) Hamsi
B) Yılan
C) Timsah
D) Penguen

20. Şekilde insanda üreme hücrelerinin birleşmesi ve gelişim süreci verilmiştir.



Buna göre süreçle ilgili aşağıdakilerden hangisi yanlıştır?

- A) I numaralı olay, döllenmedir.
B) II numaralı yapı, embriyodur.
C) III numaralı yapı, zigotun mitoz bölünmeler geçirmesi sonucu oluşur.
D) IV numaralı yapı, fetüştür.

(834) T.C. İNKILAP TARİHİ VE ATATÜRKÇÜLÜK – 8

1. Milliyetçilik, eşitlik ve adalet gibi fikirlerin dünyaya yayılması aşağıdakilerden hangisi ile gerçekleşmiştir?

- A) Coğrafi Keşifler
B) Sanayi İnkılabı
C) Fransız İhtilali
D) Trablusgarp Savaşı

2. • Mustafa Kemal'in düşünce yapısını etkilemiştir.
• Türk milliyetçiliğinin öncülerindedir.
• "İntibah" adlı romanı ile "Vatan Yahut Silistre" isimli tiyatrosu vardır.

Hakkında bilgi verilen kişi aşağıdakilerden hangisidir?

- A) Namık Kemal
B) Ömer Naci
C) Tevfik Fikret
D) Ziya Gökalp

3. Mustafa Kemal'in kurmay yüzbaşı olarak ilk atandığı şehir aşağıdakilerden hangisidir?

- A) Selanik
B) Manastır
C) Şam
D) İstanbul

1. OTURUM

4. Çanakkale Savaşı'nın sonuçlarıyla ilgili aşağıdakilerden hangisi söylenemez?

- A) Rusya'nın İstanbul'u işgaline neden olmuştur.
- B) Birinci Dünya Savaşı iki yıl uzamıştır.
- C) Bulgaristan, İttifak Devletleri grubunda savaşa girmiştir.
- D) Mustafa Kemal'in başarılı bir komutan olarak tanınmasını sağlamıştır

5. Mondros Ateşkes Antlaşması sonrası İzmir'i işgal eden devlet aşağıdakilerden hangisidir?

- A) İtalya
- B) Fransa
- C) Sırbistan
- D) Yunanistan

6. Aşağıdakilerden hangisi Mondros sonrası kurulan millî cemiyetlerden biridir?

- A) Mavri Mira Cemiyeti
- B) Hınçak ve Taşnak Cemiyeti
- C) Doğu Anadolu Müdafaa-i Hukuk Cemiyeti
- D) Sulh ve Selamet-i Osmaniye Cemiyeti

7. Millî Mücadele'nin gerekçe, amaç ve yöntemi ilk olarak aşağıdakilerden hangisinde belirtilmiştir?

- A) Amasya Genelgesi
- B) Erzurum Kongresi
- C) Sivas Kongresi
- D) Misakımillî

8. Aşağıdakilerden hangisi Fransızlara karşı Antep savunmasında önemli bir rol oynamıştır?

- A) Sütçü İmam
- B) Şahin Bey
- C) Yörük Ali Efe
- D) Hasan Tahsin

9. TBMM Hükümeti, Moskova Antlaşması'nı aşağıdaki devletlerden hangisi ile imzalamıştır?

- A) Sovyet Rusya
- B) İngiltere
- C) Fransa
- D) İtalya

10. Mustafa Kemal'in "mareşallik" rütbesi ile "gazilik" unvanını aldığı savaş aşağıdakilerden hangisidir?

- A) I. İnönü Savaşı
- B) II. İnönü Savaşı
- C) Kütahya – Eskişehir Muharebeleri
- D) Sakarya Meydan Muharebesi

11. Aşağıdakilerden hangisi Lozan Antlaşması ile çözülemeyen konulardan biridir?

- A) Azınlıklar
- B) Savaş tazminatı
- C) Irak sınırı
- D) Kapitülasyonlar

12. Türk Tarih Kurumu ve Türk Dil Kurumunun açılması aşağıdaki hangi Atatürk ilkesi ile ilişkilidir?

- A) Cumhuriyetçilik
- B) Milliyetçilik
- C) Devletçilik
- D) Laiklik

13. Aşağıdakilerden hangisi Atatürk dönemindeki siyasi gelişmelerden biri değildir?

- A) Saltanatın kaldırılması
- B) Ankara'nın başkent olması
- C) Cumhuriyetin ilan edilmesi
- D) Harf inkılabının yapılması

14. Aşağıdaki kanunlardan hangisi ile kadınlara istediği mesleği seçebilme hakkı verilmiştir?

- A) Türk Medeni Kanunu
- B) Teşkilat-ı Esasiye Kanunu
- C) Kabotaj Kanunu
- D) Tevhid-i Tedrisat Kanunu

15. Atatürk döneminde Dârülfünun'un yerine aşağıdakilerden hangisi açılmıştır?

- A) Türk Dil Kurumu
- B) Ankara Hukuk Fakültesi
- C) İstanbul Üniversitesi
- D) Umumi Hıfzıssıhha Enstitüsü

16. Türkiye Cumhuriyeti'nin ilk muhalefet partisi aşağıdakilerden hangisidir?

- A) Hürriyet ve İtilaf Fırkası
- B) Terakkiperver Cumhuriyet Fırkası
- C) Serbest Cumhuriyet Fırkası
- D) Halk Fırkası

1. OTURUM

17. **Mustafa Kemal'in** "Benim naçiz vücudum elbet bir gün toprak olacaktır, fakat Türkiye Cumhuriyeti ilelebet payidar kalacaktır..." **sözünü söylemesinde etkili olan olay aşağıdakilerden hangisidir?**

- A) Amasya Görüşmeleri
- B) Şeyh Said İsyanı
- C) Çanakkale Savaşı
- D) İzmir suikast girişimi

18. **Aşağıdakilerden hangisi Atatürk dönemi Türk dış politikasının temel ilke ve esaslarından biri değildir?**

- A) Tam bağımsızlık
- B) Akılcılık
- C) Sömürgecilik
- D) Gerçekçilik

19. **II. Dünya Savaşı'nda ABD'nin atom bombası attığı ülke aşağıdakilerden hangisidir?**

- A) SSCB
- B) Japonya
- C) Almanya
- D) İtalya

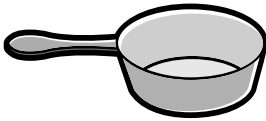
20. **Aşağıdakilerden hangisi Demokrat Partinin kurucularından biridir?**

- A) Kazım Karabekir
- B) Adnan Menderes
- C) Fethi Okyar
- D) İsmet İnönü

(835) İNGİLİZCE – 8

1-20. sorularda boş bırakılan yere uygun gelen kelime ya da ifadeyi işaretleyiniz

1.



It's a - - - - .

- A) cup
- B) pan
- C) bowl
- D) grater

2. **Alexandra** : Are you busy tomorrow evening?
Angelica : - - - -

Alexandra : How about going to a sci-fi movie together?

- A) No, not at all. Why?
- B) Yeah, why not?
- C) It sounds great!
- D) Yeah, that would be great.

3. "Count on" means to - - - - .

- A) tell the truth
- B) depend on
- C) be good at
- D) be honest

4. I love pop music because it's - - - - .

- A) unbearable
- B) stupid
- C) trendy
- D) tiring

5. I - - - - go shopping because I hate it.

- A) generally
- B) usually
- C) always
- D) never

6. **Carmen** : How is your lemonade?
Rose : - - - - .

- A) It is a bit sour
- B) I prefer spicy foods
- C) It is too salty, I can't eat it
- D) You need an egg, some flour and milk

7. **Mom** : The phone is ringing!
Pat : I'll - - - - .

- A) be there in tomorrow
- B) change the channel
- C) get her later
- D) answer it

8. "Speak up" means to - - - - .

- A) connect a person
- B) deal with a customer
- C) speak in a louder voice
- D) take food to people's house

9. **Andy** : I can't reach the webpage.

Bill : Have you checked your - - - - connection?

- A) Internet
- B) browser
- C) screen
- D) file

10. **Excessive Internet use can cause a child to develop Internet - - - - .**

- A) depression
- B) addiction
- C) sadness
- D) anxiety

1. OTURUM

11. Bungee jumping is - - - - than tennis.

- A) more dangerous B) more successful
C) shorter D) bigger

12. I prefer - - - - to trekking because I love sea life.

- A) skydiving B) scuba-diving
C) climbing D) skiing

13. Mike : - - - - ?

Matt : For two weeks.

- A) Where did you stay
B) When did you go there
C) Who did you go with
D) How long did you stay there

14.



It is a / an - - - - holiday.

- A) adventure B) beach
C) skiing D) sightseeing

15.



My father is responsible for - - - - .

- A) doing the laundry
B) sweeping the floor
C) taking out the garbage
D) doing the grocery shopping

16.



We - - - - eat in the classroom. It's a rule.

- A) don't have to B) may
C) can D) mustn't

17. Who - - - - the automobile?

- A) stayed B) invented
C) planted D) looked

18.



She is - - - - now.

- A) examining her patient
B) looking at the fossils of a dinosaur
C) discovering the theory of gravity
D) putting a chemical substance in the test tube

19.



This is a picture of a - - - - .

- A) drought B) tornado
C) tsunami D) flood

20. To protect the environment we shouldn't - - - - .

- A) use recyclable products
B) protect wild animals
C) throw away plastics
D) plant trees

1. OTURUM

(835) ALMANCA – 8

1 - 20. sorularda boş bırakılan yere uygun gelen ek, kelime ya da ifadeyi işaretleyiniz.

1. Mein Großvater ist ein - - - - Mann.

- A) ruhiges B) ruhigen
C) ruhiger D) ruhige

2. Das Kind hilft der alt - - - - Dame.

- A) –en B) –es C) –em D) –e

3. spazieren - - - -
Volleyball - - - -

- A) laufen / sitzen B) gehen / spielen
C) schreiben / kaufen D) trinken / lesen

4. alt X - - - -
höflich X - - - -

Verilen sözcüklerin zıt anlamlıları aşağıdakilerin hangisinde doğru verilmiştir?

- A) passiv / fröhlich B) fröhlich / ruhig
C) neu / unhöflich D) faul / freundlich

5. A: Ist dieses Handy neu?

B: Ja, es ist ein - - - - Handy.

- A) neue B) neu C) neuen D) neues

6. A: - - - - warst du in den Ferien?

B: In Istanbul.

- A) Wann B) Wo C) Wer D) Was

7. Frau Öztürk ist eine sehr - - - - Person.

- A) guter B) gute C) gutes D) gut

8. Tag - Woche - - - - Jahr

- A) Monat B) Stunde
C) Sekunde D) Minute

9. Ich - - - - Tee getrunken, aber sie - - - - Mineralwasser getrunken.

- A) sein / ist B) bin / haben
C) kann / bist D) habe / hat

10. A: Wohin legt er die Blume?

B: Er legt sie - - - - den Tisch.

- A) in B) am C) auf D) zur

11. A: Wo geht Ömer hin?

B: Er geht - - - - Bibliothek.

- A) in die B) in den
C) in der D) in das

12. A: - - - - legst du die Teller hin?

B: Auf den Küchentisch.

- A) Warum B) Wo C) Wer D) Wie

13. Kemal - - - - am Samstag - - - - Kino.

- A) ist / zum B) kommt / an
C) spielt / auf D) geht / ins

14. A: - - - - freut er sich?

B: Er freut sich auf den Film.

- A) Worauf B) Woraus
C) Womit D) Wobei

15. Herr Schröder kann nicht kommen, - - - - sein Sohn krank ist.

- A) denn B) warum C) dass D) weil

16. Frau Fezer hat gesagt, - - - - Sie jetzt keine Freizeit mehr hat.

- A) denn B) und C) dass D) dann

17. - Mehmet hat viel Zeit.

- Kenan hat - - - - Zeit.

- Ali hat am meisten Zeit.

- A) viele B) mehrere
C) mehr D) vieles

18. Ich - - - - mein Taschengeld von meiner Mutter.

- A) gebe B) schenke
C) kaufe D) bekomme

1. OTURUM

19. **Selfie** - - - -
Hausaufgaben - - - -

- A) spielen / gehen B) machen / machen
C) schlafen / kaufen D) lesen / laufen

20.



Das ist ein - - - - .

- A) Schrank B) Sofa
C) Bett D) Teppich

(835) FRANSIZCA – 8

1- 18. sorularda boş bırakılan yerlere uygun gelen kelime ya da ifadeyi işaretleyiniz.

1. - - - - peut aller à Paris ?

- A) Vous B) Nous C) On D) Tu

2. **Bilal** : Ce soir, est-ce que tu viens chez moi ?
Marc : Non, - - - -

- A) Pourquoi pas ! B) Je suis occupé.
C) D'accord ! D) Bonne idée !

3. **La sœur de mon père est ma** - - - - .

- A) tante B) nièce C) mère D) frère

4. **Ela** : Comment s'appelle ta grand-mère ?
Serdar : - - - - s'appelle Ayşe.

- A) Je B) On C) Elle D) Il

5. **Si quelqu'un te dérange, tu dois** - - - - parler à tes parents.

- A) avec B) de C) en D) sur

6. **Ils vont** - - - - le boulanger.

- A) chez B) à la
C) de la D) aux

7. **Claire** : Comment irons-nous au supermarché ?
Pascal : Je préfère - - - - aller - - - - métro.

- A) à - y B) en - y C) y - y D) y - en

8. **Cliente** : - - - - coûte ce pantalon rouge ?
Vendeur : 30 euros mademoiselle.

- A) Combien B) Quand
C) Où D) Comment

9. **Gérard** : Demain, quand tu - - - - du vélo ?
Camille : Après-midi, à 4 heures.

- A) a fait B) fera C) as fait D) feras

10. **Selim** : Où sont les clés ?
Suna : Lesquelles ?
Selim : - - - - de ton père.

- A) Ceux B) Celles C) Celui D) Celle

11. - - - - de ces deux vestes est-elle plus chère ?

- A) Lesquelles B) Lequel
C) Lesquels D) Laquelle

12. **Hakan** : Tu lis mon dernier livre ?
Daniel : Oui, je - - - - lis.

- A) la B) le C) les D) des

13. **Professeur** : Tu parles à ton ami ?
Elève : Oui, monsieur je - - - - parle.

- A) lui B) leur C) leurs D) les

14. **Monsieur veut manger** - - - -

- A) du lait B) de l'eau
C) du café D) du poisson

15. **Félix** : Je suis français
Jean : - - - -

- A) Moi non plus. B) Moi si.
C) Moi aussi. D) Lui non.

1. OTURUM

16. **Patric** : Quels fruits tu préfères ?
Carla : Je préfère - - - - .

- A) la banane et l'ananas
- B) l'oignon et la carotte
- C) la tomate et l'aubergine
- D) le haricot et le champignon

17. **Quel beau temps, le soleil** - - - - .

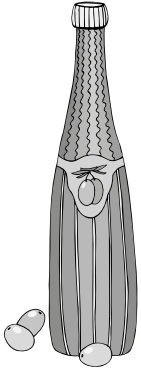
- A) brille
- B) pleut
- C) souffle
- D) neige

18. **En** - - - - les feuilles des arbres tombent.

- A) printemps
- B) automne
- C) hiver
- D) été

19- 20. soruları resmi dikkate alarak cevaplayınız.

19.



- - - - d'huile.

- A) une boîte
- B) un paquet
- C) une bouteille
- D) des morceaux

20.



Qu'est-ce qu'elle fait ?

- A) Elle regarde la télé.
- B) Elle lit le livre.
- C) Elle écoute de la musique
- D) Elle fait du vélo

(836) DİN KÜL. VE AHLAK BİLGİSİ – 8

1. Aşağıdaki ayetlerin hangisinde evrenin bir ölçü ve düzen içinde yaratıldığı vurgulanmaktadır?

- A) "Onlar yeryüzünde gezip kendilerinden öncekilerin sonunun nasıl olduğuna bakmazlar mı? ..." (Fâtır suresi, 44. ayet)
- B) "...Şüphesiz ki bir topluluk kendi durumunu değiştirmedikçe Allah onların durumunu değiştirmez..." (Ra'd suresi, 11. ayet)
- C) "O, yedi göğü tabaka tabaka yaratandır. Rahmân'ın yaratışında hiçbir uyumsuzluk görmezsin..." (Mülk suresi, 3. ayet)
- D) "Sizden önceki milletlerin başından nice olaylar gelip geçmiştir. Yeryüzünde gezin dolaşın da yalanlayanların sonunun nasıl olduğuna bir bakın." (Âl-i İmrân suresi, 137. ayet)

2. Biyolojik yasalar, canlılar dünyasında geçerli olup canlıların oluşumu ve gelişimi ile ilgilidir.

Buna göre aşağıdaki ayetlerden hangisi biyolojik yasalara örnek oluşturur?

- A) "Göğü yükseltti ve ölçüyü koydu. Ölçüde haddi aşmayın." (Rahmân suresi, 7-8. ayetler)
- B) "...Kendiniz, ana babanız ve en yakınlarınızın aleyhine de olsa Allah için şahitlik yaparak adaleti titizlikle ayakta tutan kimseler olun..." (Nisâ suresi, 135. ayet)
- C) "Andolsun, biz insanoğlunu şerefli kıldık. Onları karada ve denizde taşıdık..." (İsrâ suresi, 70. ayet)
- D) "Biz rüzgârları aşılâyıcı olarak gönderdik, gökten su indirip onunla sizin su ihtiyacınızı karşıladık..." (Hicr suresi, 22. ayet)

3. "...Sen Allah'ın kanununda hiçbir değişiklik bulamazsın. Sen Allah'ın kanununda hiçbir sapma da bulamazsın."

(Fâtır suresi, 43. ayet)

Bu ayette geçen "Allah'ın kanunu" ifadesi aşağıdaki kavramlardan hangisinin açıklamasıdır?

- A) Sünnetullah
- B) Kelamullah
- C) Rahmetullah
- D) Habibullah

1. OTURUM

4. “Şüphesiz biz ona doğru yolu gösterdik; artık o ister şükredici olsun ister nankör.”
(İnsân suresi, 3. ayet)

Bu ayete göre insan ile ilgili aşağıdakilerden hangisine ulaşamaz?

- A) Seçimlerinde özgür bırakıldığına
B) Yardımlaşmaya ihtiyaç duyduğuna
C) Akıl ve irade sahibi olduğuna
D) Sorumlu bir varlık olduğuna

5. “İnsan ancak çalışmasının karşılığını elde eder. Onun çalışması kesinlikle gözler önüne serilecektir.”
(Necm suresi, 39-40. ayetler)

Bu ayetlerde aşağıdaki kavramlardan hangisi vurgulanmaktadır?

- A) Rızık ve emek B) Ömür ve ecel
C) Sağlık ve hastalık D) Tövbe ve dua

6. “...Bir kere de karar verip azmettin mi artık Allah’a dayanıp güven. Şüphesiz Allah, O’na dayanıp güvenenleri sever.”
(Âl-i İmrân suresi, 159. ayet)

Bu ayette aşağıdakilerden hangisi vurgulanmaktadır?

- A) Yapılan işlerde Allah rızası gözetilmelidir.
B) Allah’ın külli irade sahibi olduğu bilinmelidir.
C) İşin gereği yapıp sonucu Allah’tan beklenmelidir.
D) Bir konuda karar alınırken istişareye başvurulmalıdır.

7. **Aşağıdaki bilgilerden hangisi Hz. Musa ile ilgili değildir?**

- A) Zebur kendisine verilmiştir.
B) İsrailoğullarına gönderilmiştir.
C) Kelimullah sıfatı ile anılmaktadır.
D) Soyu Hz. İbrahim’e dayanmaktadır.

8. **Aşağıdakilerden hangisi zekâtın anlamlarından biri değildir?**

- A) Artma B) Arınma
C) Bereket D) Çağırma

9. “Ey iman edenler! Kazandıklarınızın iyilerinden ve yerden sizin için çıkardıklarımızdan Allah yolunda harcayın...”
(Bakara suresi, 267. ayet)

Bu ayette aşağıdakilerden hangisi vurgulanmaktadır?

- A) Rızıkı, Allah’ın yarattığını bilmek
B) Helal yoldan kazanç sağlamak
C) Allah rızası için infak etmek
D) Ürünün kalitesini artırmak

10. “Âdemoğlu öldüğü zaman amel defteri kapanır. Üç kimse bunun dışındadır; herkesin faydalanabileceği kesintisiz hayır meydana getirenler, topluma yararlı bir ilim bırakanlar ve kendisine dua eden salih çocuklar yetiştirenler.”

Bu hadiste aşağıdakilerden hangisi vurgulanmaktadır?

- A) Fidyeye B) Zekât
C) Fıtır sadakası D) Sadaka-i câriye

11. **Aşağıdaki bilgilerden hangisi Hz. Şuayb ile ilgili değildir?**

- A) Hz. Musa’nın kayınpederidir.
B) Medyen halkına gönderilmiştir.
C) Suhuf gönderilen bir peygamberdir.
D) Adalet konusunda halkını uyarmıştır.

12. “...Bilesiniz ki kalpler ancak Allah’ı anmak ile huzur bulur.”

(Ra’d suresi, 28. ayet)

Bu ayet aşağıdakilerden hangisine örnek oluşturmaktadır?

- A) Din-evren ilişkisi
B) Din-birey ilişkisi
C) Birey-toplum ilişkisi
D) Evren-toplum ilişkisi

13. “Her Müslümanın bir başka Müslümana kanı, mülkü ve ırzı haramdır.”

Bu hadiste dinin korunmasına önem verdiği temel haklardan hangisine değinilmemiştir?

- A) Aklın korunması
B) Canın korunması
C) Malın korunması
D) Neslin korunması

1. OTURUM

14. "Andolsun zamana ki insan gerçekten zıyan içindedir. Ancak, iman edip salih ameller işleyenler, birbirlerine hakkı ve sabrı tavsiye edenler müstesnadır."

(Asr suresi)

Aşağıdakilerden hangisi bu surede bahsedilen kişilerin özelliklerinden biri değildir?

- A) İyi işler yapmak
B) Doğruyu öğütlemek
C) Taassup içinde olmak
D) Samimi bir mümin olmak

15. "Sağ elime Güneş'i, sol elime Ay'ı koysalar da İslam'ı yaymaktan asla vazgeçmeyeceğim."

Bu hadiste Hz. Peygamber'in ahlaki özelliklerinden hangisi vurgulanmaktadır?

- A) Alçakgönüllü ve hoşgörülü oluşu
B) Cömert ve yardımsever oluşu
C) Merhametli ve affedici oluşu
D) Cesur ve kararlı oluşu

16. Adını Hz. Peygamber'in mensup olduğu ve İslam'ın tebliğine ilk muhatap olan kabileden almıştır. Surede, bu kabileye verilen nimetler karşılığında Allah'a kulluk etmeleri istenmektedir. Mekke döneminde inmiştir ve dört ayettir.

Hakkında bilgi verilen sure aşağıdakilerden hangisidir?

- A) Kevser
B) Kureyş
C) Maun
D) Fil

17. Kur'an-ı Kerim'e; hak ile batılı, doğru ile yanlış, iyi ile kötüyü, helal ile haramı birbirinden ayıran anlamında - - - - denir.

Bu tanımda boş bırakılan yere aşağıdakilerden hangisi getirilmelidir?

- A) Zikr
B) Hüdâ
C) Furkan
D) Münir

18. Tabloda Kur'an-ı Kerim'in ana konuları ve bu konular ile ilgili örnek ayetler verilmiştir.

	Ana Konular	Ayetler
I.	İbadet	"Ben cinleri ve insanları ancak bana kulluk etsinler diye yarattım." (Zâriyât suresi, 56. ayet)
II.	Ahlak	"Andolsun, senden önce de peygamberler gönderdik. Onlardan sana anlattıklarımız da var, anlatmadıklarımız da..." (Mü'min suresi, 78. ayet)
III.	Kıssalar	"Şüphesiz Allah adaleti, iyilik yapmayı, yakınlara bakmayı emreder; hayâsızlığı, fenalığı ve haddi aşmayı yasaklar..." (Nahl süresi, 90. ayet)
IV.	İnanç	"De ki: O, Allah'tır, bir tektir, Samed'dir. O, doğurmamış ve doğmamıştır. Hiçbir şey O'na denk ve benzer değildir." (İhlâs suresi)

Buna göre numaralandırılmış konular ile ayet eşleştirmelerinden hangileri doğrudur?

- A) I ve II.
B) I ve IV.
C) II ve III.
D) III ve IV.

19. "Anne babanın ve akrabaların bıraktıklarından erkeklere bir pay vardır. Anne babanın ve akrabaların bıraktıklarından kadınlara da bir pay vardır..."
(Nisâ suresi 7. ayet)

Bu ayet Kur'an-ı Kerim'in aşağıdaki konularından hangisine örnek oluşturur?

- A) Ticaret
B) Ahlak
C) İbadet
D) Miras

20. • Babil halkına gönderilmiştir.
• Kavmi bir tufan ile cezalandırılmıştır.
• İkinci Âdem olarak isimlendirilmiştir.

Hakkında bilgi verilen peygamber aşağıdakilerden hangisidir?

- A) Hz. Nuh
B) Hz. Şuayb
C) Hz. Yusuf
D) Hz. İbrahim

TEST BİTTİ.

CEVAPLARINIZI KONTROL EDİNİZ.

CEVAP KÂĞIDI VE SORU KİTAPÇIĞI İLE İLGİLİ AÇIKLAMALAR

1. Cevap kâğıdınızdaki bilgilerin doğruluğunu kontrol ediniz ve cevap kâğıdınızı mürekkepli kalemle imzalayınız.
2. Cevap kâğıdı üzerinde kodlamalarınızı siyah kurşun kalemle yapınız.
3. Değiştirmek istediğiniz bir cevabı, yumuşak silgiyle cevap kâğıdını örselemeden temizce siliniz ve yeni cevabınızı kodlayınız.
4. Soru kitapçığının sayfalarını görevlilerin uyarıları doğrultusunda kontrol ediniz, baskı hatası var ise değiştirilmesini sağlayınız.
5. Soruların çözümü için size ayrıca boş kâğıt verilmeyecektir. Soru kitapçığının içindeki boş alanları soru çözümleri için kullanabilirsiniz.
6. Her sorunun dört seçeneğinden sadece biri doğrudur. Doğru seçeneği, cevap kâğıdınızın ilgili sütununa soru numarasını dikkate alarak yuvarlağın dışına taşırmadan kodlayınız. Soru kitapçığı üzerinde yapılan cevaplandırmalar dikkate alınmayacaktır.
7. Cevaplamaya istediğiniz dersin sorusundan başlayabilirsiniz. Cevabını bilmediğiniz sorular üzerinde fazla zaman kaybetmeden diğer sorulara geçiniz. Zamanınız kalırsa bu sorulara daha sonra dönebilirsiniz.
8. Yanlış cevaplarınız dikkate alınmadan sadece doğru cevaplarınız üzerinden puanlama yapılacaktır.
9. Soruları ve sorulara verdiğiniz cevapları, yanınızda götürmek amacıyla kaydetmeyiniz; hiçbir şekilde dışarı çıkarmayınız.
10. Sınav bitiminde soru kitapçığı ve cevap kâğıdını salon görevlilerine teslim ediniz.
11. Aday tarafından cevap kâğıdına yazılması veya işaretlenmesi gereken bilgilerde eksiklik ya da yanlışlık olması durumunda sorumluluk adaya ait olacaktır.

SALON GÖREVLİLERİNCE SINAV BAŞLAMADAN ÖNCE ADAYLARA YAPILACAK SON UYARILAR

- Soracağınız bir şey varsa şimdi sorunuz, sınav başladıktan sonra sorularınıza cevap verilmeyecektir.
- Başlama zilini bekleyiniz.

Hepinize başarılar dileriz.

(Salon başkanı başlama ve bitiş saatini tahtaya yazacaktır.)

Bu kitapçığın her hakkı saklıdır. Hangi amaçla olursa olsun, kitapçığın tamamının veya bir kısmının Millî Eğitim Bakanlığı Ölçme, Değerlendirme ve Sınav Hizmetleri Genel Müdürlüğünün yazılı izni olmadan kopya edilmesi, fotoğraflarının çekilmesi, bilgisayar ortamına alınması, herhangi bir yolla çoğaltılması, yayımlanması veya başka bir amaçla kullanılması yasaktır. Bu yasağa uymayanlar, doğabilecek cezai sorumluluğu ve kitapçığın hazırlanmasındaki mali külfeti peşinen kabullenmiş sayılır.

**07 ARALIK 2019 TARİHİNDE YAPILAN
AÇIK ÖĞRETİM ORTAOKULU 2019-2020 ÖĞRETİM YILI 1. DÖNEM SINAVI
1. OTURUM CEVAP ANAHTARI**

(550) TÜRKÇE – 5

1. C
2. B
3. C
4. A
5. D
6. B
7. A
8. A
9. D
10. D
11. B
12. A
13. C
14. C
15. D
16. A
17. A
18. D
19. A
20. B

(552) FEN BİLİMLERİ – 5

1. B
2. C
3. D
4. B
5. A
6. B
7. C
8. A
9. B
10. D
11. B
12. D
13. C
14. A
15. C
16. D
17. C
18. C
19. D
20. A

(634) İNGİLİZCE – 6

1. C
2. A
3. D
4. D
5. C
6. B
7. A
8. B
9. C
10. D
11. A
12. C
13. A
14. D
15. B
16. C
17. A
18. D
19. C
20. D

(634) FRANSIZCA – 6

1. D
2. A
3. B
4. D
5. D
6. B
7. C
8. D
9. B
10. A
11. B
12. C
13. C
14. B
15. A
16. D
17. C
18. D
19. B
20. A

(551) MATEMATİK – 5

1. D
2. A
3. D
4. A
5. C
6. B
7. A
8. B
9. C
10. B
11. A
12. D
13. D
14. C
15. A
16. D
17. C
18. A
19. B
20. C

(633) SOSYAL BİLGİLER – 6

1. A
2. C
3. C
4. B
5. A
6. B
7. C
8. D
9. A
10. D
11. A
12. B
13. D
14. C
15. B
16. A
17. C
18. D
19. A
20. C

(634) ALMANCA – 6

1. D
2. A
3. C
4. A
5. C
6. C
7. B
8. C
9. B
10. D
11. C
12. D
13. A
14. B
15. D
16. A
17. A
18. B
19. D
20. B

**(635) DİN KÜLTÜRÜ ve AHLAK
BİLGİSİ – 6**

1. D
2. A
3. B
4. C
5. A
6. D
7. C
8. D
9. C
10. A
11. B
12. C
13. B
14. A
15. C
16. B
17. C
18. B
19. A
20. D

**07 ARALIK 2019 TARİHİNDE YAPILAN
AÇIK ÖĞRETİM ORTAOKULU 2019-2020 ÖĞRETİM YILI 1. DÖNEM SINAVI
1. OTURUM CEVAP ANAHTARI**

(730) TÜRKÇE – 7

1. D
2. A
3. C
4. A
5. B
6. C
7. A
8. A
9. D
10. A
11. B
12. C
13. D
14. B
15. D
16. C
17. D
18. D
19. A
20. B

(732) FEN BİLİMLERİ – 7

1. D
2. C
3. B
4. A
5. D
6. A
7. C
8. A
9. C
10. D
11. D
12. C
13. B
14. B
15. C
16. B
17. A
18. B
19. A
20. B

(835) İNGİLİZCE – 8

1. B
2. A
3. B
4. C
5. D
6. A
7. D
8. C
9. A
10. B
11. A
12. B
13. D
14. B
15. C
16. D
17. B
18. D
19. A
20. C

(835) FRANSIZCA – 8

1. C
2. B
3. A
4. C
5. C
6. A
7. D
8. A
9. D
10. B
11. D
12. B
13. A
14. D
15. C
16. A
17. A
18. B
19. C
20. B

(731) MATEMATİK – 7

1. A
2. C
3. C
4. D
5. D
6. B
7. A
8. C
9. B
10. C
11. D
12. B
13. D
14. C
15. A
16. B
17. A
18. C
19. A
20. D

**(834) T.C. İNK. TAR. VE
ATA. – 8**

1. C
2. A
3. C
4. A
5. D
6. C
7. A
8. B
9. A
10. D
11. C
12. B
13. D
14. A
15. C
16. B
17. D
18. C
19. B
20. B

(835) ALMANCA – 8

1. C
2. A
3. B
4. C
5. D
6. B
7. B
8. A
9. D
10. C
11. A
12. B
13. D
14. A
15. D
16. C
17. C
18. D
19. B
20. A

**(836) DİN KÜLTÜRÜ ve AHLAK
BİLGİSİ – 8**

1. C
2. D
3. A
4. B
5. A
6. C
7. A
8. D
9. C
10. D
11. C
12. B
13. A
14. C
15. D
16. B
17. C
18. B
19. D
20. A