

5.SINIF FEN BİLİMLERİ 2. ÜNİTE DENEME



SINAVI



ADI:

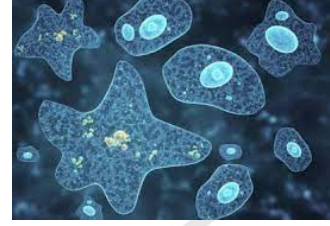
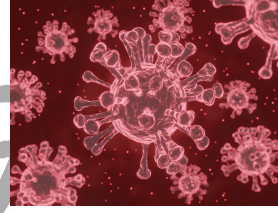
SOYADI:

1)



Pınar kendini biraz halsiz hissettiği ve ateşi çıktığı için okula gitmek istememiştir.

3)



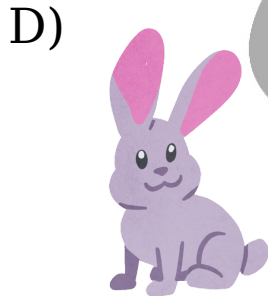
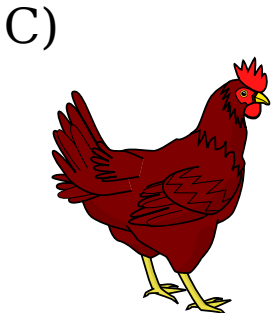
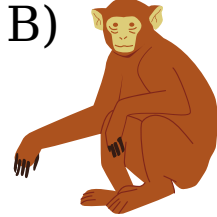
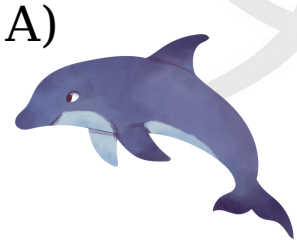
Pınar'ın hasta olmasının sebebi nedir?

- A) Zehirli mantar yemesidir.
- B) Fazla peynir ve yoğurt yemesidir.
- C) Vücuduna giren zararlı mikroorganizmalardır.
- D) Parazit mantarlar yüzünden hasta olmuştur.

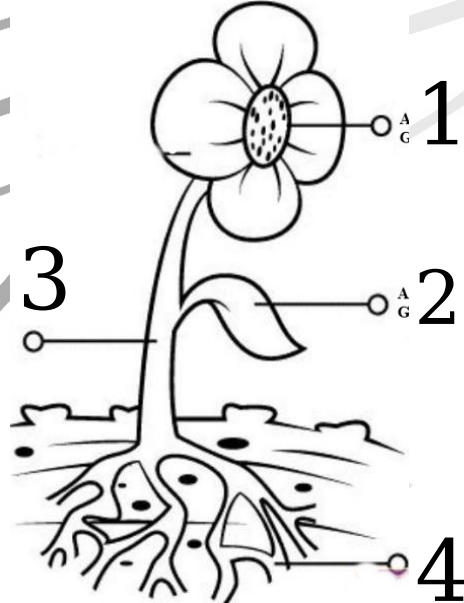
Görselde verilen resimlerle ilgili Aşağıdakilerden hangisi doğrudur?

- A) Zararlı mikroskobik canlılardır.
- B) Maya mantarlarıdır.
- C) Yararlı mikroskobik canlılardır.
- D) Hastalık yapan mantarlardır.

2) Aslı Fen Bilimleri dersinde canlıları sınıflandırmayı öğrenmiştir. Aslı canlıları aşağıdaki gibi sınıflandırdığında hangisi farklı bir grupta olur?



4)



Verilen çiçekli bitkinin kısımlarıyla ilgili eşleştirmelerden hangisi yanlıştır?

- A) 1: Üreme
- B) 2: Solunum
- C) 3: Su ve mineral taşıma
- C) 4: Besin alma

5) Ali canlıları aşağıdaki gibi sınıflandırmıştır.

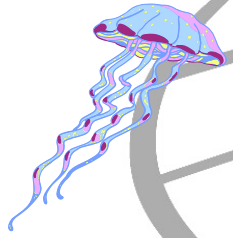
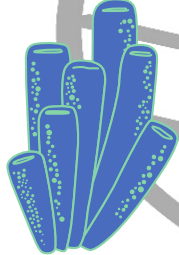
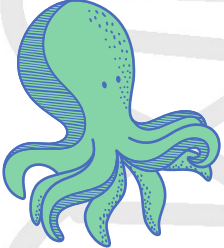
CANLILAR

- 1.Mikroskopik canlılar
- 2.Mantarlar
- 3.Bitkiler
- 4.Hayvanlar
- 5.İnsanlar

Ali'ni yaptığı sınıflandırmayla ilgili yorumlardan hangisi doğrudur?

- A)Mantarla ve bitkiler aynı grupta olmalıdır.
- B)Bitkileri çiçekli bitkiler olarak yazmalıdır.
- C) Hayvanları insanlar grubuna yazmalıdır.
- D) İnsanları ayrı grup olarak yazmamalıdır.

6)



Yukarıda canlı örnekleri verilmiştir.

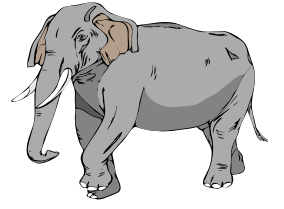
Buna göre;

- I-Omurgaya sahip değildir.
- II-Suda yaşarlar.
- III-Akciğer solunumu yaparlar.

Resimlere bakılarak yapılan yorumlardan hangisi yada hangileri doğrudur?

- A) Yalnız I
- B) I ve II
- C) I ve III
- D) I ,II ve III

6)



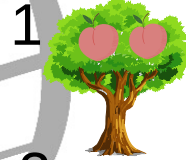
Verilen canlıların ortak özellikleri aşağıdakilerden hangisidir?

- A)Yavrularını doğurma
- B) Yavrularını süt ile besleme
- C) Yavrularını yumurtadan çıkması
- D) Yavrularına bakmaları

7)

Bitkiler çiçekli ve çiçeksiz olmak üzere iki gruba ayrılır.

Şura aşağıda verilen bitkileri çiçekli ve çiçeksiz olarak gruplandıracaktır.



Buna göre gruplandırmayı hangisi gibi yaparsa doğru olur?

Çiçekli Bitki

Çiçeksiz Bitki

- | | |
|-----------|--------|
| A) 1 ve 3 | 2 ve 4 |
| B) 2 ve 4 | 1 ve 3 |
| C) 1 ve 2 | 3 ve 4 |
| D) 1 ve 4 | 2 ve 3 |

8)

Mikroskopik canlıların tamamı yararlıdır. **D**

Mantarlar kendi besinini üretemez. **D**

Omurgalı hayvanların tamamında yavru bakımı görülür. **D**

Çiçekli bitkilerin üreme organı çiçektir. **D**

Ayşe yargılara yukarıdaki gibi cevap vermiştir. Her doğru yanıt için 10 puan alırken her yanlış cevap içinde 5 puan eksik olacaktır.

Buna göre Ayşe kaç puan almıştır?

A)-5 B)10 C)25 D)40

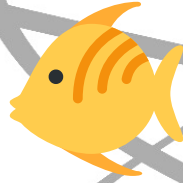
9)



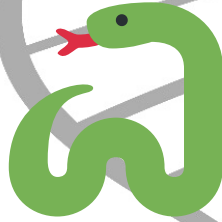
- *Yavru bakımı vardır.
- *Doğurarak çoğalır.
- *İç döllenme vardır.



- *Yavru bakımı yoktur.
- *Yumurta ile çoğalır.
- *Dış döllenme vardır.



- *Yavru bakımı yoktur.
- *Doğurarak çoğalır.
- *İç döllenme vardır.

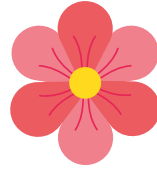


- *Yavru bakımı vardır.
- *Doğurarak çoğalır.
- *Dış döllenme vardır.

Verilen canlıların özelliklerinden kaç tanesi hatalıdır?

	Yarasa	Balık	Kurbağa	Yılan
A)	3	3	2	2
B)	2	2	2	2
C)	0	3	0	3
D)	0	2	0	2

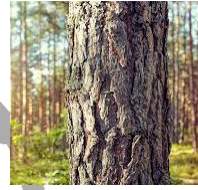
10) Aşağıda çiçeğin kısımları ve görevleri verilmiştir.



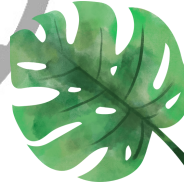
Solunum ve fotosentez yapar.



Topraktan su ve mineral alır.



Bitkinin dik durmasını sağlar.



Üremeyi sağlar

Eşleştirmede bir hata yapılmıştır.

Aşağıdakilerden hangisi yapılsa hata düzeltilmiş olur?

A)Gövde ve yaprağın görevi yer değiştirmelidir.

B) Yaprak ve çiçeğin görevi yer değiştirmelidir.

C)Kök ve çiçeğin görevi yer değiştirmelidir.

D)Gövde ve kökün görevi yer değiştirilmelidir.

11) Canlıların dölleme ve gelişimleri tabloda verilmiştir.

	İÇ DÖLLENME	DIŞ DÖLLENME	İÇ GELİŞME	DIŞ GELİŞME
BALIK		X		X
KURBAĞA	X			X
SÜRÜNGEN	X			X
KUŞ	X		X	
MEMELİ	X		X	

Tabloya bakılarak;

I-Kurbağanın döllemesi yanlış verilmiştir.

II-Memelilerin gelişme çeşidi yanlış verilmiştir.

III-Kurbağa ve sürüngenin dölleme çeşidi yanlış gelişme çeşidi doğru verilmiştir.

IV-Kuş ve memelilerin hem dölleme hem gelişme çeşidi doğru verilmiştir.

Yapılan yorumlardan hangileri doğrudur?

A) I ve II

B) I ve III

C) I, II ve III

D) I, II ve IV

12)



1

2



3

4



Resimlerde verilen mantar çeşitlerini yazınız.

A

B

C

D

1 hastalık yapan

küf

şapkalı

maya

2 küf

maya

maya

şapkalı

3 maya

şapkalı

hastalık yapan

küf

4 şapkalı

hastalık yapan

küf

hastalık yapan

13)

Grip bir virüstür. Kolaylıkla yayılabilir. Bir sınıfta arkadaşımız hasta olduğunda bu hastalık bize de bulaşır. Bu hastalığı evimizdeki ailemize de bulaştırabiliriz. doktor kontrolünde ilaç kullanarak beslenmemize dikkat ederek bu hastalığı atlatabiliriz.

Yukarıda grip ile ilgili bilgiler verilmiştir.

Bu bilgilere bakılarak yapılan yorumlardan hangisi doğru olur?

- A) Grip virüsü mikroskopik canlıdır.
- B) Gözümüzle görebilir.
- C) Tedavisi uzun süre bilir.
- D) bir ortamda zor yayılır.

14)



Yanda ki resimle ilgili verilen bilgilerden hangisi yanlıştır?

- A) Teleskoptur.
- B) Mikroskoptur.
- C) mikroskopik canlıları görmemizi sağlar.
- D) Bakterileri görmemizi sağlar.

15)

Verilen canlıyla ilgili hangisi yanlıştır?



- A) Memelidir.
- B) Yavrularını süt ile besler.
- C) Omurgalı canlıdır.
- D) Yavru bakımı yoktur.