

ADI SOYADI:
SINIFI NO:

2021-2022 EĞİTİM ÖĞRETİM YILI ATATÜRK ORTAOKULU
7.SINIF SOSYAL BİLGİLER 1.DÖNEM 2.YAZILI SINAVI

1. 7. sınıf öğrencisi Ayşe, sınıfına girdiğinde sıra arkadaşının kendisine karşı kırgın davrandığını fark eder. **Ayşe'nin aşağıdaki davranışlardan hangisini yapması bu sorunun çözümünde daha etkili olur?**

- A) Durumu görmezden gelmesi
B) Nedenini anlamaya çalışması
C) Arkadaşına öfkelenmesi
D) İşi şakaya vurmaya

2. **Aşağıdakilerden hangisi kitle iletişim araçlarının amaçlarından değildir?**

- A) Kamuoyu oluşturmak
B) Toplumdan kopuk bireyler yetişmesini sağlamak.
C) Haber ve bilgi aktarımı yapmak.
D) Kültürün gelecek kuşaklara aktarılmasına katkıda bulunmak.

3. Genel ağ kullanımının yaygınlaşmasının insanlar üzerinde olumlu etkilerinin olduğu gibi olumsuz etkileri de bulunmaktadır.

Buna göre aşağıdakilerden hangisi bu olumlu etkiye örnek olarak gösterilebilir?

- A) Yüz yüze iletişimin giderek azalması
B) Aile içi ilişki ve bağlılıkların azalması
C) Dilde yozlaşma ve bozulmaların artması
D) Uzaktaki bir akrabamızla canlı konuşabilmemiz

4. **Osmanlı Devletinde çocukların ailenin rızasıyla köyden alınarak Anadolu'da bir Türk ailenin yanına yerleştirilmesi, daha sonra başkentte Acemi Ocağı'nda askerlik eğitimi alınıp yetiştirilmesine ne denir?**

- A) İstimalet politikası B) İskan politikası
C) Devşirme sistemi D) Tımar sistemi

5. Osmanlı Devleti kuruluş döneminde fethettiği yerlerde cami, hamam, kervansaray, medrese gibi eserler yapmışlardır.

Osmanlı Devleti'nin bu uygulamayı yapmasının sebebi aşağıdakilerden hangisidir?

- A) Bölgede kalıcı yerleşim sağlamak
B) Gayrimüslim halkı bölgeden uzaklaştırmak
C) Tarihi eserlerin artırmak
D) Tarımsal üretimi devam ettirmek.

6. **Aşağıdakilerden hangisi, Osmanlı Devleti'nin kuruluş ve yükselişini kolaylaştırmamıştır?**

- A) Bizans'ta taht kavgalarının olması
B) Anadolu'daki beylikler arasında çatışmaların olması
C) Anadolu ve Balkanlarda güçlü bir devletin olmaması
D) Balkanlar'a sık sık Haçlı saldırılarının olması

- Başkent dışında yaşayan askerlerden oluşur.
- Savaş zamanında orduya katılırlar.
- Dirlik toprağının gelirinin bir kısmı ile masrafları karşılanır.

Yukarıda verilen özellikler Osmanlı Devleti'nin askeri yapısındaki hangi birliğe aittir?

- A) Yeniçeri Ocağı B) Yaya ve Müsellemeler
C) Tımarlı Sipahiler C) Akıncılar

8. **Karadeniz'in Türk gölü haline gelmesini sağlayan gelişme aşağıdakilerden hangisidir?**

- A) Kırım'ın fethedilmesi
B) İstanbul'un fethi
C) Rodos'un fethi
D) Kıbrıs'ın fethi

9. **Aşağıdaki yeniliklerden hangisi II. Mahmut döneminde yapılmamıştır?**

- A) İlk devlet matbaası kuruldu.
B) " Takvim-i vakayi" adıyla ilk resmi gazete çıkarıldı.
C) İlk defa askeri amaçlı nüfus sayımı yapıldı.
D) Devlet memurlarının ceket, pantolon ve fes giymesi kararlaştırıldı.

10. **Lale Devrinde gerçekleştirilen,**

- I. Doğu klasiklerinin Türkçeye çevrilmesi
II. Avrupa sanat anlayışına göre çeşmelerin yapılması
III. Çini ve kumaş fabrikalarının kurulması
yenilikleri, aşağıdaki alanlarla eşleştirildiğinde hangisi açıkta kalır?
A) Mimari B) Kültür
C) Ekonomik D) Hukuk

11. **Nüfusun dağılışında aşağıdaki faktörlerden hangisi daha az etkilidir?**

- A) İklim B) Sanayi
C) Bitki örtüsü D) Yüz ölçümü

12. **Ülkemizde bazı kentler iklim, sanayi, ticaret imkânlarının iyi olması sebebiyle yüksek nüfuslu iken; bazı kentler bu imkânsızlıklar sebebiyle düşük nüfusludur.**

Buna göre aşağıdaki şehirlerden hangisinin nüfusunun daha az olduğu söylenebilir?

- A) Tunceli B) Ankara
C) Bursa D) İzmir

13. Çalışan nüfus tarım, sanayi ve hizmet sektörleri olarak üç gruba ayrılır.

Aşağıdaki ekonomik faaliyetlerden hangisinin sanayi sektöründe olduğu söylenemez?

- A) Gıda B) Turizm
C) Maden D) Dokuma

14. Eğitimli ve kendi alanında uzman, yetişmiş nitelikli insanların başka ülkelere göç etmesine beyin göçü denir.

Buna göre aşağıdakilerden hangisi beyin göçü değildir?

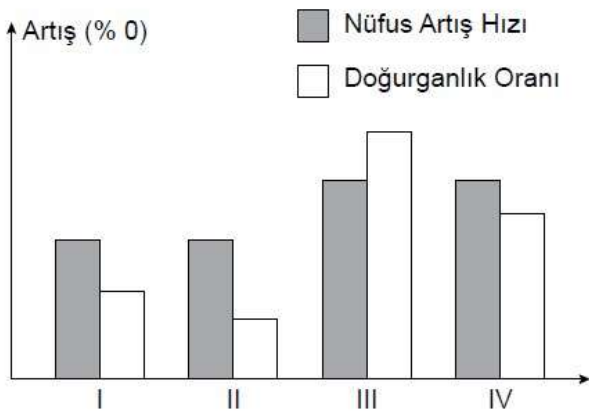
- A) Mühendis Mehmet Bey'in Amerika'ya gitmesi
B) Profesör Murat Bey'in İngiltere'ye yerleşmesi
C) İşçi Ali Bey'in Almanya'ya gitmesi
D) Doktor Hasan Bey'in Fransa'da çalışmaya başlaması

15. İzmir, Türkiye'de nüfusu en kalabalık olan üçüncü büyük ildir. Tarihî bir şehir olan İzmir, demir ve kara yolu ağı ile iç bölgelere bağlıdır. İzmir limanı ülkemizin İstanbul'dan sonraki ikinci büyük limanı olup dış ticaretimizde çok önemli yeri vardır. İzmir'in turizm, kültür, ticaret ve sanayi özellikleri nüfusunun hızla artmasını sağlamıştır.

Buna göre aşağıdakilerden hangisi İzmir'in nüfusunun artışında etkili olan faktörlerden biri değildir?

- A) Ulaşımın gelişmiş olması
B) Ticaretin gelişmiş olması
C) Sanayinin gelişmiş olması
D) Yeraltı kaynakları bakımından zengin olması

16.



Yukarıda dört bölgeye ait nüfus artış hızı ve doğum artış oranları verilmiştir.

Buna göre, hangi bölge dışarıya daha çok göç vermektedir?

- A) I B) II C) III D) IV

17. Türkiye'de kırsal kesimlerde doğum oranları fazla olmasına rağmen nüfus artış hızı düşüktür.

Buna göre kırsal kesimlerde nüfus artış hızının düşük olmasının temel nedeni aşağıdakilerden hangisidir?

- A) Yeryüzü şekillerinin engebeli olması
B) Ölüm oranlarının fazla olması
C) Yoğun göç vermesi
D) Eğitim seviyesinin düşük olması

18. "Ege Bölgesinde güzel bir sahil kasabasında yaşıyordum hastalığım çok ilerlemişti. Bu yüzden kasabadan ayrılıp

İzmir'e yerleşmek zorunda kaldım." diyen Ahmet Bey'in göç etmesinde İzmir'in hangi özelliği etkili olmuştur?

- A) Güzel bir şehir olması
B) Eğitim imkanının iyi olması
C) Ekonomik faaliyetlerin iyi olması
D) Sağlık olanağının gelişmiş olması

19. Eslem'in yaşadığı yerde yüksek ve engebeli alanlar çoğunlukta olduğu için ekonomik faaliyetler kısıtlı olarak yapılabilmektedir. Bu nedenle Eslem'in yaşadığı yerin nüfusu seyrekir.

Eslem'in yaşadığı yerin seyrek nüfuslu olmasının nedeni aşağıdakilerden hangisidir?

- A) Sanayi B) Yer şekilleri
C) Turizm D) Yer altı kaynakları

20. Bir ülkede iç göçün artmasının sonucu olarak;

- I. ülke nüfusunun dengesi dağılması,
II. çarpık kentleşme,
III. alt yapı sorunlarının yaşanması

gibi sorunlardan hangilerinin ortaya çıkması beklenir?

- A) Yalnız I B) I ve II
C) II ve III D) I, II ve III

JOKER SORU

21. Sözlü iletişim, konuşarak kurduğumuz iletişimdir. Yüz yüze veya telefonla yaptığımız görüşmelerde kullanılır.

Bu bilgiye göre aşağıdakilerden hangisi sözlü iletişime örnek olarak gösterilebilir?

- A) Toplantı konuşmaları
B) Faks mesajları
C) Elektronik postalar
D) Mektuplar

NOT: Her soru 5 puandır. Süre 40 dakikadır.
Yapamadığınız bir soruyu boş bırakıp yerine joker soruyu yapabilirsiniz.

Zeki DOĞAN - Sosyalciniz.net