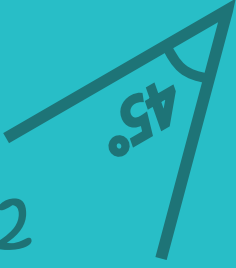


1
0,1
0,01
0,001

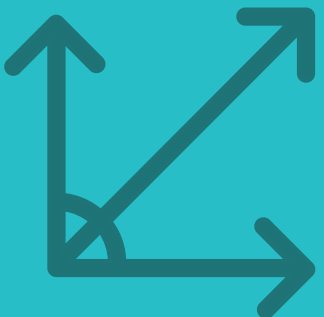
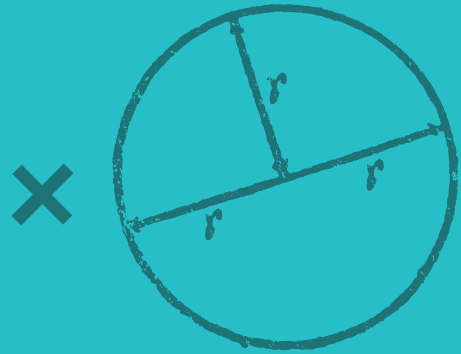
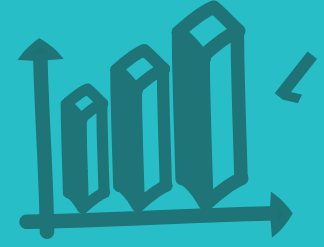


$$5x + 12$$



30,147	
+	-
x	=

$$5 = x \cdot 8$$



6.

SINIF

6. ÜNİTE

CEVAP ANAHTARI

Etkinlik 1

1. Çember
2. Pergel
3. Merkez
4. Yarıçap
5. 7 cm
6. Daire
7. Çap

Etkinlik 2

$$\text{Çeyreklik Altın} = \frac{56,52}{18} = 3,14$$

$$\text{Yarımlık} = \frac{69,08}{22} = 3,14$$

$$\text{Birlik} = \frac{94,2}{30} = 3,14$$

$$\text{İkibuçukluk} = \frac{125,6}{40} = 3,14$$

$$\text{Beşlik} = \frac{141,3}{45} = 3,14$$

*Bulduğumuz değerler birbirleri ile aynıdır.

*Bulduğumuz bu sabit değere pi (π) denir.

Etkinlik 3

- 3) 7
- 2) 22
- 1) $\frac{22}{7}$



Madalyanın çevresi = 198 mm

Etkinlik 4

- A) 9 m
- B) 21,6 m
- C) $r = 25$ cm

Etkinlik 5

2 kişilik masa	4 kişilik masa	6 kişilik masa
Kısa Örtünün Çevresi: 360 cm	Kısa Örtünün Çevresi: 420 cm	Kısa Örtünün Çevresi: 540 cm
Uzun Örtünün Çevresi: 480 cm	Uzun Örtünün Çevresi: 540 cm	Uzun Örtünün Çevresi: 660 cm

Etkinlik 6

- 1) 1000 tur
- 2) 39 m
- 3) 150 cm
- 4) 7 tur
- 5) 3 dk.

Etkinlik 7

- | | | | |
|---------------|--------------|----------------|-----------------|
| 1) Çember | 6) İki katı | 1.Kabin: Nil | 6.Kabin: Emir |
| 2) Merkezi | 7) Çevresi | 2.Kabin: Doğa | 7.Kabin: Ebru |
| 3) İç bölgesi | 8) Pi Sayısı | 3.Kabin: Mert | 8.Kabin: Ece |
| 4) Yarıçapı | 9) 33 m | 4.Kabin: İhsan | 9.Kabin: Sena |
| 5) Çapı | 10) 90 m | 5.Kabin: Ela | 10.Kabin: Orkun |

Etkinlik 8

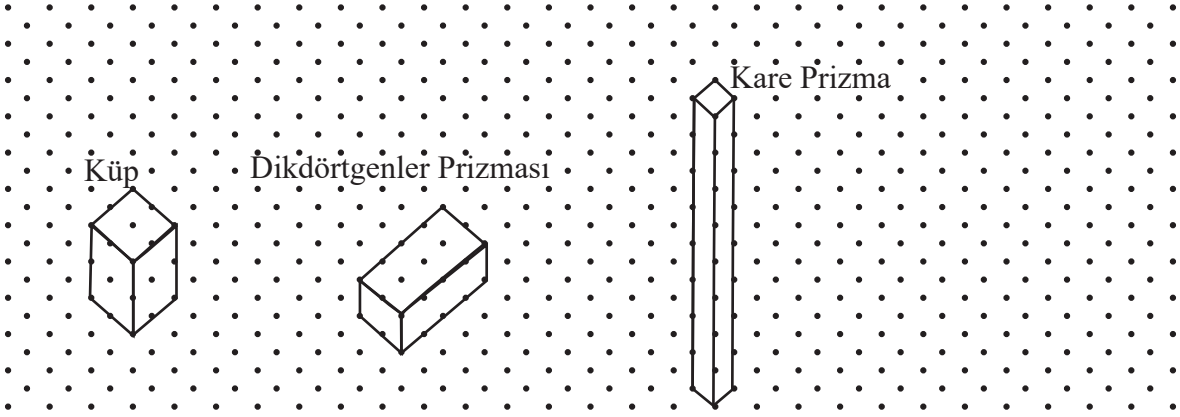
1.Kutu	2.kutu	3.kutu
6-12-3	3-2-15	3-2-6
648 cm ³	810 cm ³	324 cm ³

Etkinlik 9

1-25	HALİME KAPTAN, ALTIN IŞIK
26-43	GÜMÜŞ KANAT, YALNIZ EFE, SERÇE KUŞ
44-61	FALAKA, ULUÇ REİS, 87 OĞUZ

Etkinlik 10

A)



- B) 1.Yapının Hacmi : 8 br³
2.Yapının Hcmi : 8 br³
3.Yapının Hacmi : 8 br³

- C) a) Taban alanı ile yükseklik
b) Kare
c) Küp
d) Taban, tüm

- D) 4. yapının Hacmi = 8 br³ 5.Yapının Hacmi = 8 br³

- E) 4.yapı için 24 adet birimküpe ihtiyaç vardır.
5.yapı için 19 adet birimküpe ihtiyaç vardır.

Etkinlik 11

KAPISI AÇILAN MAĞARALAR:

- Astım Mağarası
Ballica Mağarası
Dupnisa Mağarası
Karaca Mağarası

Etkinlik 12

A) $0,035 \text{ m}^3 = 35 \text{ dm}^3 = 35\,000 \text{ cm}^3$

B) $6\,000 \text{ cm}^3 = 6 \text{ dm}^3 = 0,006 \text{ m}^3$

C) $0,27 \text{ dm}^3 = 270 \text{ cm}^3$

D) $0,12 \text{ m}^3 = 120 \text{ dm}^3$

E) $350 \text{ dm}^3 = 350\,000 \text{ cm}^3 = 0,35 \text{ m}^3$

F) $120\,000 \text{ cm}^3 = 120 \text{ dm}^3$

G) $27\,000 \text{ cm}^3 = 27 \text{ dm}^3 = 0,027 \text{ m}^3$

H) $0,06 \text{ m}^3 = 60 \text{ dm}^3 = 60\,000 \text{ cm}^3$

11 3

4 10

2

9

1 12

9

8 6

7 5

Etkinlik 13



25 balon



4000 balon

Etkinlik 14

$11\,475 \text{ cm}^3$ $11\,025 \text{ cm}^3$ $10\,575 \text{ cm}^3$

$12\,150 \text{ cm}^3$

Etkinlik 15

1 arşın = 68 cm yuvarlarsak 70 cm olur.

1. dolabın tahmini hacmi = $1\,029\,000 \text{ cm}^3$

2. dolabın tahmini hacmi = $2\,744\,000 \text{ cm}^3$

Etkinlik 16

1110 → HARF: E 1101 → HARF: D 1010 → HARF: A

GİZLİ KELİME: EDA

Etkinlik 17

1) $6,7 \text{ L} = 6,7 \text{ dm}^3 = 6\,700 \text{ cm}^3$

2) $0,12 \text{ L} = 0,12 \text{ dm}^3$

3) $0,75 \text{ L} = 0,75 \text{ dm}^3$

4) $5,98 \text{ L} = 5,98 \text{ dm}^3 = 5\,980 \text{ cm}^3$

5) $40 \text{ L} = 40 \text{ dm}^3 = 0,04 \text{ m}^3$

Etkinlik 18






$800 \text{ mL} = 80 \text{ cL} = 0,8 \text{ L}$

$50 \text{ mL} = 5 \text{ cL} = 0,05 \text{ L}$

$40 \text{ mL} = 4 \text{ cL} = 0,04 \text{ L}$

$310 \text{ mL} = 31 \text{ cL} = 0,31 \text{ L}$

Etkinlik 19

 2,25 L 6 ünite kan 7 ünite kan 12 kişi 135 cL

Etkinlik 20

Lavanta kolonyası 2. şişe

Limon kolonyası 3. şişe

Tütün kolonyası 1. şişe

Alkol miktarı: 192 mL

Alkol miktarı: 44,8 cL

Alkol miktarı: 0,168 L

Esans miktarı: 2,4 cL

Esans miktarı: 0,056 L

Esans miktarı: 21 mL