



ANADOLU ÜNİVERSİTESİ  
AÇIKÖĞRETİM FAKÜLTESİ  
BA - AÇIKÖĞRETİM OKULLARI

T.C. MİLLÎ EĞİTİM BAKANLIĞI  
Hayat Boyu Öğrenme Genel Müdürlüğü  
AÇIK ÖĞRETİM LİSESİ – BATI AVRUPA PROGRAMI  
2012-2013 ÖĞRETİM YILI II.DÖNEM SINAVI  
BİRİNCİ OTURUM - Cumartesi 09.00

TEST GRUBUNUZ

**A 0101**

CEVAP KÂĞIDINIZA İŞARETLEMİYİ UNUTMAYINIZ.

**ÖĞRENCİNİN**

SOYADI : .....

ADI : .....

ÖĞRENCİ NO : .....

SINAV SALON NO: ..... SIRA NO: .....

*Soyadınızı, adınızı, öğrenci numaranızı, salon ve sıra numaranızı yukarıya yazmayı unutmayınız.*

**GENEL AÇIKLAMA**

1. Bu soru kitapçığındaki testler şunlardır:

Testin Adı	Soru Sayısı	Sayfa No	Testin Adı	Soru Sayısı	Sayfa No
DİN KÜLTÜRÜ VE AHLAK BİLGİSİ 1	20	2	BİYOLOJİ 3	20	40
DİN KÜLTÜRÜ VE AHLAK BİLGİSİ 7	20	4	BİYOLOJİ 7	20	42
COĞRAFYA 2	20	6	DEMOKRASİ VE İNSAN HAKLARI 1	20	44
COĞRAFYA 8	20	8	İŞ GÜVENLİĞİ 2	20	46
MATEMATİK 3	20	10	SANAT TARİHİ 1	20	48
MATEMATİK 4	20	13	TRAFİK VE İLK YARDIM BİLGİSİ 2	20	50
GEOMETRİ 2	20	16	GEOMETRİ 7	20	52
ALMANCA 1	20	20	SEÇMELİ TÜRK EDEBİYATI 4	20	55
İNGİLİZCE 1	20	23	SEÇMELİ ALMANCA 5	20	57
FRANSIZCA 1	20	26	SEÇMELİ İNGİLİZCE 5	20	60
SOSYOLOJİ 2	20	28	SEÇMELİ FRANSIZCA 5	20	63
TURİZM 1	20	30	SEÇMELİ ALMANCA 6	20	65
DİL VE ANLATIM 5	20	32	SEÇMELİ İNGİLİZCE 6	20	68
FİZİK 6	20	34	SEÇMELİ FRANSIZCA 6	20	71
KİMYA 2	20	38			

2. Bu kitapçıkta yer alan her bir test için cevaplama süresi **30** dakika, toplam sınav süresi **150** dakikadır.
3. Cevaplamaya istediğiniz testin, istediğiniz sorusundan başlayabilirsiniz. Yalnız cevaplarınızı, cevap kâğıdında o test için ayrılmış olan bölümdeki aynı numaralı cevap yerine işaretlemeyi unutmayınız.
4. Cevaplarınızı koyu siyah ve yumuşak bir kurşunkalemle işaretleyiniz. İşaretinizi cevap yerinin dışına taşırmayınız. Tükenmez veya mürekkepli kalem kullanmayınız.
5. Değiştirmek istediğiniz bir cevabı yumuşak bir silgi ile, cevap kâğıdını örselemeden temizce siliniz ve doğru cevabınızı işaretlemeyi unutmayınız.
6. Cevap kâğıdınızı buruşturmayınız, katlamayınız ve üzerine gereksiz hiçbir işaret koymayınız.
7. Bu kitapçıkta her sorunun bir tek doğru cevabı vardır. Bir soru için birden çok cevap yeri işaretlenmişse o soru yanlış cevaplanmış sayılacaktır.
8. Cevaplarınız puanlanırken her doğru cevabınıza eşit puan verilecek, yanlış cevaplarınız dikkate alınmayacaktır. Bu nedenle kitapçıkta tüm sorular için size doğru gelen seçeneği işaretleyerek cevapsiz soru bırakmanız yararınıza olacaktır.
9. Kitapçığın sayfalarındaki boş yerleri müsvedde için kullanabilirsiniz.

Anadolu Üniversitesi tarafından hazırlanmış olan bu testlerin her hakkı saklıdır. Hangi amaçla olursa olsun, testlerin tamamının veya bir kısmının Anadolu Üniversitesi'nin yazılı izni olmadan kopya edilmesi, fotoğraflarının çekilmesi, herhangi bir yolla çoğaltılması, yayımlanması ya da kullanılması yasaktır. Bu yasağa uymayanlar gerekli cezai sorumluluğu ve testlerin hazırlanmasındaki mali külfeti peşinen kabullenmiş sayılır.

1. Aşağıdakilerden hangisi yalnızca insanda bulunan niteliklerden biri değildir?

- A) Düşünme
- B) İradesini kullanabilme
- C) Üreme
- D) Konuşma

2. Ateizmin savunucularına temel oluşturan düşünce aşağıdakilerden hangisidir?

- A) "Var" diyebilmek için görmenin gerekmediği
- B) "Yok"un ispatlanmasının mümkün olmadığı
- C) Bilemediğimiz şeyin var olabileceği
- D) "Yok" diyebilmek için tüm kainatın bilinmesi gerekliliği

3. Dünyada ilk inanma kimle başlamıştır?

- A) Hz. Nuh
- B) Hz. Adem
- C) Hz. İbrahim
- D) Hz. Musa

4. Hinduizm inancındaki üç tanrı aşağıdakilerden hangisinde tam ve birlikte verilmiştir?

- A) Brahma-Ay Tanrısı-Ateş Tanrısı
- B) Vişnu-Fırtına Tanrısı-Deniz Tanrısı
- C) Şiva-Vişnu-Brahma
- D) Güneş Tanrısı-Brahma-Vişnu

5. Aşağıdakilerden hangisi insana ait özelliklerden biri değildir?

- A) İnsanın yapısında yeryüzünde bulunan cansız varlıklara ait fiziki özelliklerde bulunur.
- B) İnsanın yapısında hayvanların sahip olduğu biyolojik özelliklerde mevcuttur.
- C) İnsan, ne bitki ne de hayvan kategorisinde değerlendirilemez.
- D) İnsanın ahlaki değerleri genetik yolla diğer nesillere aktarılır.

6. İnsanın yaratılış gayesi nedir?

- A) Gününü gün etmek
- B) Nefsini her isteği ile doyurmak
- C) Allah'ı tanıyıp Ona ibadet etmek
- D) Boş işlerle uğraşmak

7. Hac ve Ümre'de ihrama girerken boy abdesti almanın hükmü nedir?

- A) Sünnet
- B) Farz
- C) Mekruh
- D) Mübah

8. Teyemmüm yapabilmek için gerekli şart nedir?

- A) Yerleşim yerlerinden çok uzak bir yerde bulunulması
- B) Temiz su bulunamaması veya kullanımına engel bir sebep olması
- C) Vücuttan sürekli bir şekilde kan ve cerahat akması
- D) Namaz vaktinin çıkmasına çok az bir zaman kalması

9. Aşağıdakilerden hangisi abdestin farzlarından biri değildir?

- A) Ağız bol su ile yıkamak
- B) Elleri dirseklere kadar yıkamak
- C) Yüzü yıkamak
- D) Başı mesh etmek

10. Ağıza ve buruna su çekilerek temizlenmek ve vücudun tamamını hiç kuru yer kalmayacak şekilde yıkamaya ne ad verilir?

- A) Teyemmüm
- B) Namaz abdesti
- C) Mesh etmek
- D) Gusül

11. Peygamberimize ilk inananların sıralaması aşağıdakilerden hangisinde doğru olarak verilmiştir?

- A) Hz. Ayşe – Hz. Osman – Hz. Ebu Bekir – Hz. Ali
- B) Hz. Ebu Bekir – Hz. Ali – Hz. Hatice – Kölesi Zeyd
- C) Kölesi Zeyd – Hz. Hatice – Hz. Ebu Bekir – Hz. Ali
- D) Hz. Hatice – Hz. Ebu Bekir – Hz. Ali – Kölesi Zeyd

12. Aşağıdakilerden hangisi Peygamberimizin Hz. Hatice'den olan evlatlarından biri değildir?

- A) Ayşe
- B) Ümmü Gülsüm
- C) Rukiye
- D) Abdullah

13. Hilfü'l-Fudûl ne demektir?

- A) Hilafet Makamı
- B) Dört Halife
- C) Birleşmiş Aşiretler
- D) Erdemliler Birliği

14. Peygamberimize Abdulmuttalip'in verdiği "Muhammed" ismi ne anlama gelmektedir?

- A) Saygı duyulan
- B) Çok övülen
- C) Çok temiz
- D) Güzel ahlaklı

15. Peygamberimiz Hz. Muhammed (S.A.V.)'in anne ve babasının isimleri aşağıdakilerden hangisinde birlikte ve doğru olarak verilmiştir?

- A) Amine-Abdullah
- B) Hatice-Abdulmuttalip
- C) Fatma-Ebu Talip
- D) Ayşe-Amr b.As

16. Aşağıdakilerden hangisi Kuran-ı Kerim'de yer alan inanç esaslarından biri değildir?

- A) Allah'ın gönderdiği kitaplara inanma
- B) Allah'ın gönderdiği peygamberlere inanma
- C) Her dileyenin şefaate edebileceğine inanma
- D) Hayır ve şerrin Allah'tan olduğuna inanma

17. "Divan-ı Hikmet" kimin eseridir?

- A) Hoca Ahmet Yesevi
- B) Mevlana Celalettin-i Rumi
- C) Hacı Bektaş-ı Veli
- D) Yunus Emre

18. 1926 yılında Diyanet İşleri tarafından Kuranı Kerim'in tefsiri görevi kime verilmiştir?

- A) Hasan Basri Çantay
- B) Elmalılı Hamdi Yazır
- C) Mehmet Akif Ersoy
- D) Aşık Paşa Veli

19. Kuran-ı Kerim'in indirilme süreci kaç yılda tamamlanmıştır?

- A) 20
- B) 21
- C) 22
- D) 23

20. Günümüze kadar değişmeden, aslına uygun olarak ulaşan tek ilahi kitap aşağıdakilerden hangisidir?

- A) İncil
- B) Tevrat
- C) Kuran-ı Kerim
- D) Zebur

1. Ahirete iman ile ilgili aşağıdaki ifadelerden hangisi yanlıştır?

- A) İnsana, dünya hayatını anlamlandırılmalarına katkı sağlar.
- B) İnsana yaptıklarının sorumluluğunu taşıma şuurunu verir.
- C) İnsanın dünya hayatının güzelliklerinden mahrum kalmasını gerektirir.
- D) İnsana ilahi adalete güvenme duygusu verir.

2. Aşağıdakilerden hangisi ölen bir insana olan sorumluluklarımızdan biri değildir?

- A) Ölüyü yıkamak
- B) Cenaze namazını kılmak
- C) Elbiselerini dağıtmak
- D) Dua etmek

3. Aşağıdakilerden hangisi Kur'an'da geçen kıyamet isimlerinden biri değildir?

- A) Yevmü't- Teğabün
- B) el- Vakıa
- C) Yevmü'l- Fıkıh
- D) en- Naşiye

4. Dünyada yapılan her davranışın karşılığının görüleceğine ve öldükten sonra tekrar dirildikten sonra bunlardan hesap sorulacağına inanmak aşağıdakilerden hangisidir?

- A) Peygamberlere iman
- B) Meleklerle iman
- C) Kitaplara iman
- D) Ahirete iman

5. "Aşık'ın maşukuna kavuştuğu gece, vuslat gecesi" anlamına gelen kavram aşağıdakilerden hangisidir?

- A) Takvim-i ömür
- B) Kıyam
- C) Nazm-ı Celil
- D) Şeb-i arus

6. Bağışlama ile ilgili aşağıdaki ifadelerden hangisi yanlıştır?

- A) Bireysel çözümlenin temelidir.
- B) Sevgi temellidir.
- C) İnsanı yüceltir.
- D) Toplumsal hoşgörünün temelidir.

7. Kişinin işlediği bir günah veya hatadan pişmanlık duyarak bir daha yapmamaya karar vermesine ne ad verilir?

- A) Helalleşme
- B) Tövbe
- C) İman etme
- D) Mağfiret

8. "Namazı benden gördüğünüz gibi kılın." hadisi sünnet türlerinden hangisine örnektir?

- A) Fiili sünnet
- B) Sözlü sünnet
- C) Takriri sünnet
- D) Beyanı sünnet

9. Aşağıdakilerden hangisi Hz. Peygamberin Kur'an'ı açıklama konusundaki temel görevlerinden biri değildir?

- A) Destekleyicilik
- B) Zikirlik
- C) Yorumlayıcılık
- D) Hüküm koyuculuk

10. Aşağıdakilerden hangisi sünnet türlerinden biri değildir?

- A) Sözlü sünnet
- B) Fiili sünnet
- C) Ebedi sünnet
- D) Takriri sünnet

11. Aşağıdakilerden hangisi hadis kaynakları içinde oldukça önemli bir yere sahip olan Sünen türünün ilki kabul edilmektedir?

- A) Sahih-i Buhari
- B) Sahih-i Müslim
- C) Sünen-i Ebu Davud
- D) Sünen-i Tirmizi

12. Sünen-i Tirmizi aşağıdakilerden hangisine göre tertip edilmiştir?

- A) Kelam
- B) Fıkıh
- C) Tefsir
- D) Sahih

13. Alevilikte yılın ilk cemi aşağıdakilerden hangisi adına yapılır?

- A) Muharrem
- B) Abdal Musa
- C) Hz. Ali
- D) Nevruz

14. Aziz Mahmud Hüdai'ye nisbet edilen tasavvuf ekolu aşağıdakilerden hangisidir?

- A) Celvetiyye
- B) Bektaşiyye
- C) Bayramiyye
- D) Nusriyye

15. Mevlevilikte bin bir gün süren halveti (çile) tamamlayan kişiye ne ad verilir?

- A) Usta
- B) Mürit
- C) Hacı
- D) Derviş

16. Tasavvuf yoluna koyulan insana ne ad verilir?

- A) Sufi
- B) Hacı
- C) Aşık
- D) Nebi

17. İslam'daki tevhit inancı, tasavvufi düşüncede aşağıdaki hangi anlayışı doğurmuştur?

- A) Allah-Varlık
- B) Kur'an-Aşk
- C) Varlık- Sünnet
- D) Hadis- Kelam

18. Tasavvufun asıl kaynağı aşağıdakilerden hangisidir?

- A) Sufilik
- B) Kur'an ve Sünnet
- C) Mutasavvıf
- D) Namaz

19. Hacı Bektaş Veli'nin hayatının anlatıldığı eser aşağıdakilerden hangisidir?

- A) İcazetname
- B) Dergâhname
- C) Makâlât
- D) Velayetname

20. Aşağıdakilerden hangisi Divan-ı Hikmette geçen konulardan biri değildir?

- A) Dervişlerin faziletleri
- B) Cennet ve cehennem hikâyeleri
- C) Dünyanın durumundan şikâyet
- D) Sema ve çilenin değeri

1. Aşağıdaki illerden hangisinde yıllık ortalama sıcaklık değerleri daha fazladır?
  - A) İzmir
  - B) İstanbul
  - C) Antalya
  - D) Zonguldak
2. Aşağıdakilerden hangisi köy altı yerleşmelerinden biri değildir?
  - A) Mezra
  - B) Dam
  - C) Barla
  - D) Kırsal
3. Aşağıdakilerden hangisi Avrupa Birliği'ne üye olan ülkelerden biri değildir?
  - A) İngiltere
  - B) Fransa
  - C) Tunus
  - D) Lüksemburg
4. Aşağıdaki şehirlerden hangisinde dağınık yerleşmelerin daha çok olduğu söylenebilir?
  - A) Konya
  - B) Rize
  - C) Balıkesir
  - D) Eskişehir
5. Dünya siyasi haritasını esas alacak olursak aşağıdaki ülkelerden hangisi Afrika' da yer almaktadır?
  - A) Libya
  - B) Bangladeş
  - C) Arjantin
  - D) Kanada
6. Orta Doğu Bölgesi'nde aşağıdaki özelliklerden hangisi daha fazla ön plana çıkar?
  - A) İklim özellikleri
  - B) Yer şekilleri
  - C) Zengin petrol rezervleri
  - D) Bitki örtüsü
7. Ekvatora uzaklıkları hemen hemen aynı olan Erzurum ve Çanakkale'nin ortalama sıcaklıklarının farklı olması aşağıdakilerden hangisi ile ilgilidir?
  - A) Bitki örtüsü
  - B) Yükselti
  - C) Boylam derecesi
  - D) Enlem derecesi
8. Aşağıdaki iklim çeşitlerinden hangisinin doğal bitki örtüsü makidir?
  - A) Tundra iklimi
  - B) Ekvatorial iklim
  - C) Akdeniz iklimi
  - D) Karadeniz iklimi
9. Aşağıdaki illerden hangisi Kuzey Anadolu deprem kuşağında yer almaktadır?
  - A) Bolu
  - B) Nevşehir
  - C) Konya
  - D) Adana
10. Aşağıdakilerden hangisi yerleşmelerin oluşum ve dağılışını sınırlandırmaz?
  - A) Çöl
  - B) Sık orman
  - C) Buzullar
  - D) Ova

11. İklim bölgeleri haritası incelendiğinde aşağıdaki ülkelerden hangisinin diğerlerinden farklı bir iklim özelliğine sahip olduğu söylenebilir?

- A) İngiltere
- B) İskoçya
- C) Belçika
- D) Kuveyt

12. Aşağıdakilerden hangisi akarsulardan yararlanarak elde edilir?

- A) Jeotermal enerji
- B) Hidroelektrik
- C) Termik enerji
- D) Buhar gücü enerjisi

13. Aşağıdaki şehirlerimizden hangisinde karasal iklim özellikleri belirgin olarak yaşanır?

- A) Sivas
- B) Samsun
- C) Muğla
- D) Çanakkale

14. Aşağıdakilerden hangisi köy altı yerleşmelerinin oluşmasındaki başlıca etmenlerden biri değildir?

- A) Tarım arazilerinin yeterli olması ve birbirine yakın olması
- B) Hayvanlar için otlak ve barınak temin edilmesi
- C) Aileler arasında anlaşmazlıklar çıkması
- D) Devlete ait arazilerin topraksız aileler tarafından kullanılması

15. Tarım ve sanayi faaliyetleri sonucu üretilen malların alım ve satımı sonucu doğan ilişkileri inceleyen coğrafya aşağıdakilerden hangisidir?

- A) Sanayi coğrafyası
- B) Ticaret coğrafyası
- C) Ulaşım coğrafyası
- D) Siyasi coğrafya

16. Aşağıdakilerden hangisi ülkemizdeki volkanik sönmüş yanardağlardan biri değildir?

- A) Erciyes Dağı
- B) Nemrut Dağı
- C) Süphan Dağı
- D) Köroğlu Dağı

17. Aşağıdakilerden hangisi insanların yerleşik hayata geçtiği ilk sahalardan biri değildir?

- A) Doğu Afrika
- B) Mezopotamya
- C) Kuzey Çin
- D) And Dağları

18. Aşağıdaki volkanik dağlardan hangisi İç Anadolu Bölgesi'nde, Kayseri şehri yakınlarındadır?

- A) Süphan
- B) Erciyes
- C) Nemrut
- D) Tendürek

19. Aşağıdakilerden hangisi ekonomik özelliklere göre bölgeler sınıflamasına girmez?

- A) Tarım bölgeleri
- B) Sanayi bölgeleri
- C) Yer şekillerine göre bölgeler
- D) Maden bölgeleri

20. Türkiye'de yeryüzü şekilleri sade ve engebesiz olsaydı ülkede daha çok hangi iklim türünün yayılma alanının genişlemesi beklenirdi?

- A) Karasal
- B) Çöl
- C) Muson
- D) Akdeniz

1. 1949 yılında kurulan askeri amaçlı bir savunma örgütüdür. Türkiye 18 Şubat 1952'de örgüte üye olmuştur.  
**Yukarıdaki bilgiye göre belirtilen örgüt aşağıdakilerden hangisidir?**
- A) AGİT  
B) NATO  
C) AB  
D) İKÖ
2. **Aşağıdakilerden hangisi petrol bakımından zengin olan Hazar Bölgesi'nde yer alan ülkelerdendir?**
- A) Hindistan-Pakistan  
B) Malezya-Endonezya  
C) Afganistan-Tacikistan  
D) Azerbaycan-Türkmenistan
3. **Aşağıdakilerden hangisi Cumhuriyet'in ilk yıllarında uygulanan nüfus politikalarından biri değildir?**
- A) Ücretsiz ilaç dağıtımı  
B) Gümrük muafiyeti  
C) Çok çocuklu ailelerin para ya da madalya ile ödüllendirilmesi  
D) Şehirlere göçün teşviki
4. **Karadeniz kıyısında yer alan Sinop Limanının fazla gelişmemesinin en önemli nedeni aşağıdakilerden hangisidir?**
- A) Tarım alanlarının yetersizliği  
B) Yer altı kaynakları açısından fakir olması  
C) İç bölgelerle bağlantısının çok zor olması  
D) Karadeniz'in çok dalgalı bir deniz olması
5. **Aşağıdakilerden hangisi Doğu Karadeniz Projesinin amaçlarından biri değildir?**
- A) Turizm faaliyetlerini geliştirmek  
B) Ulaşım ve iletişim hizmetlerini güçlendirmek  
C) Kardemir'i modernize etmek  
D) İç kesimlerde ürün çeşitliliğini artırmak
6. **Aşağıdakilerden hangisi bir Balkan ülkesi değildir?**
- A) Macaristan  
B) Bosna-Hersek  
C) Türkiye  
D) Bulgaristan
7. **Aşağıdakilerden hangisi Türkiye'nin kaybolmakta olan sulak alanlarından biri değildir?**
- A) Hatay - Amik Gölü  
B) Akşehir Gölü  
C) Van Gölü  
D) Burdur - Kestel Gölü
8. **Dünya'nın akciğerleri olarak adlandırılan Amazon yağmur ormanları hangi kıtada yer almaktadır?**
- A) Afrika  
B) Avustralya  
C) Güney Amerika  
D) Kuzey Amerika
9. **Aşağıdakilerden hangisi Türkiye'nin sınır komşusu olduğu ülkeler arasında ver almaz?**
- A) Afganistan  
B) İran  
C) Irak  
D) Gürcistan
10. **Aşağıdakilerden hangisi Türkiye' de tamamlanan fizibilite çalışmaları projelerden biri değildir?**
- A) DOKAP  
B) GAP  
C) DAP  
D) ZBK
11. **GAP hangi akarsuların havzasından yararlanılarak yapılmıştır?**
- A) Fırat-Dicle  
B) Fırat-Kızılırmak  
C) Dicle-Sakarya  
D) Sakarya-Porsuk



12. Aşağıdakilerden hangisi Birleşmiş Milletlerin kuruluş amacıdır?

- A) Dünya para meselelerinin çözülmesi için ülkeler arasında işbirliği sağlamak
- B) İkinci Dünya Savaşı'nı kazanan ülkeler tarafından savaş sonunda ortaya çıkabilecek anlaşmazlıkları çözmek, dünya barış ve güvenliğini sağlamak
- C) Petrol fiyatlarını ve üretim miktarlarını belirlemek
- D) Ülkeler arasında ayırım gözetmeksizin dünya ticaretinin geliştirilmesine destek vermek

13. Aşağıdaki tarihi şehirlerden hangisi deniz kıyısında kurulmamıştır?

- A) Didim
- B) Milet
- C) Halikarnas
- D) Sart

14. Türkiye'nin nüfusu 1927'den 2000 yılına kadar 13,6 milyondan 67,8 milyona yükselmiştir. **Bu hızlı artışın nedenleri arasında aşağıdakilerden hangisi gösterilemez?**

- A) Sağlık hizmetlerinin gelişmesi
- B) Ekonomik koşulların iyileşmesi
- C) Beslenme koşullarının düzelmesi
- D) Yurtdışına işçi göçü ile sağlanan gelirin artması

15. Aşağıdakilerden hangisi, fizibilite çalışmaları tamamlanan projelerin hayata geçirilmesi ile, söz konusu bölgelerde hedeflenen temel gelişmelerden biri değildir?

- A) Kişi başına düşen milli geliri artırmak
- B) Bölge içinde sermaye birikimini sağlamak
- C) Bölgeyi sanayi ve hizmet merkezi haline getirmek
- D) Bölge dışında yapılan göçleri artırmak

16. Almanya Federal Cumhuriyeti'nin başkenti aşağıdakilerden hangisidir?

- A) Paris
- B) Berlin
- C) Oslo
- D) Hamburg

17. Aşağıdakilerden hangisi yeryüzünde nesli tükenmekte olan hayvanlardan biri değildir?

- A) Kutup ayıları
- B) Pandalar
- C) Kaplanlar
- D) Develer

18. Aşağıdaki enerji kaynaklarından hangisinin çevre üzerinde daha fazla olumsuz etki yaptığı söylenebilir?

- A) Su gücü
- B) Güneş
- C) Kömür
- D) Doğalgaz

19. Ege Bölgesi'nde yer alan İzmir kenti yalnız bölgenin değil Türkiye'nin de ekonomik gelişmişlik bakımından önemli kentlerinden biridir.

**Bu durumun temel nedeni aşağıdakilerden hangisidir?**

- A) Art bölgesi çok geniş bir liman kenti olması
- B) Yer şekillerinin sade olması
- C) Deniz kıyısında yer alması
- D) İklimin ılıman olması

20. Aşağıdakilerden hangisi Türkiye'nin jeopolitik önemini artırın unsurlardan biri değildir?

- A) Yükseltisinin batıdan doğuya doğru artması
- B) Farklı kültür bölgelerine yakın olması
- C) Zengin petrol kaynakları bölgelerine komşu olması
- D) Üç tarafının denizlerle çevrili olması

1.  $P(x) = 6x^4 - 5x^3 + 3x^2 - 10$   
 $Q(x) = x^4 + 4x^2 + 2x - 5$   
 polinomları veriliyor.

**Buna göre,  $P(x)-2Q(x)$  işleminin sonucu aşağıdakilerden hangisidir?**

- A)  $x^4 + 3x^2 - 2$   
 B)  $-2x^4 + 6x^3 - 8x^2 + 9x - 5$   
 C)  $3x^4 - 5x^3 - 9x^2 - 6x + 5$   
 D)  $4x^4 - 5x^3 - 5x^2 - 4x$

2.  $P(x, y) = 4x^3y^2 + x^2y - 3x + y - 1$   
 polinomu veriliyor.

**Buna göre,  $P(-1, 1)$  in değeri kaçtır?**

- A) -3  
 B) -2  
 C) 0  
 D) 4

3.  $P(x) = ax^3 - 2(a-1)x + 4$  polinomunun  $(x+1)$  ile bölümünden kalan  $m$ ,  $(x-1)$  ile bölümünden kalan  $k$  dir.

**Buna göre,  $m-k = 6$  ise  $a$  kaçtır?**

- A) -4  
 B) -2  
 C) 1  
 D) 5

4.  $P(x) = 3x^4 - 4x^3 + 8x^2 - 2x + 9$  polinomunun terim sayısı kaçtır?

- A) 5  
 B) 4  
 C) 3  
 D) 2

5.  $P(3x-2) = 18x^2 - 3x + 5$  polinomu veriliyor.

**Buna göre,  $P(0)$  kaçtır?**

- A) 5  
 B) 8  
 C) 11  
 D) 14

6.  $\frac{2}{3x+1} - \frac{1}{3x-1} + \frac{2}{9x^2-1}$  ifadesinin sadeleşmiş biçimi aşağıdakilerden hangisidir?

- A)  $\frac{1}{3x+1}$   
 B)  $\frac{2}{3x^2-2}$   
 C)  $\frac{3}{x^2-1}$   
 D)  $\frac{4}{3x-2}$

7.  $a-b = 3$  olduğuna göre;  $(a-b).(a+c) + (b-a).(b+c)$  ifadesinin değeri kaçtır?

- A) 9  
 B) 12  
 C) 16  
 D) 25

8.  $\frac{4x+21}{x^2+5x-24}$  rasyonel ifadesinin basit kesirlerin toplamı olarak yazılmış biçimi aşağıdakilerden hangisidir?

- A)  $\frac{1}{x-7} + \frac{4}{x+2}$   
 B)  $\frac{1}{x+8} + \frac{3}{x-3}$   
 C)  $\frac{2}{x+6} - \frac{1}{x-5}$   
 D)  $\frac{6}{x-4} + \frac{2}{x+3}$

9.  $\frac{7}{x^2-4} - \frac{3}{x-2} + \frac{1}{x+2} = 0$  denkleminin çözüm kümesi aşağıdakilerden hangisidir?

- A)  $\left\{-\frac{2}{3}\right\}$   
 B)  $\left\{-\frac{1}{2}\right\}$   
 C)  $\left\{\frac{1}{4}\right\}$   
 D)  $\left\{\frac{5}{6}\right\}$

10.  $x=1348^2-1347^2$  ise  $x$  aşağıdakilerden hangisine eşittir?

- A) 2355  
 B) 2482  
 C) 2578  
 D) 2695

11.  $4x^2-5x+1=0$  denkleminin çözüm kümesi aşağıdakilerden hangisidir?

- A)  $\left\{\frac{4}{5}\right\}$   
 B)  $\left\{\frac{1}{4}, 1\right\}$   
 C)  $\left\{\frac{1}{3}, 3\right\}$   
 D)  $\{3, 6\}$

12.  $(m+1)x^2-3mx+5m-2=0$  denkleminin kökler toplamının kökler çarpımına eşit olması için  $m$  değeri kaç olmalıdır?

- A) -3  
 B) 0  
 C) 1  
 D) 2

13.  $2x^2 + 3y^2 = 21$   
 $3x^2 - 4y^2 = 23$

Aşağıdakilerden hangisi yukarıdaki denklem sisteminin çözüm kümesinin elemanlarından biri değildir?

- A) (-3, 1)  
 B) (3, -1)  
 C) (3, -3)  
 D) (3, 1)

14. Kökleri  $x_1 = 5 + \sqrt{11}$  ve  $x_2 = 5 - \sqrt{11}$  olan rasyonel katsayılı ikinci derece denklem aşağıdakilerden hangisidir?

- A)  $x^2 - 10x + 14$   
 B)  $x^2 + 11x + 10$   
 C)  $2x^2 + 14x - 11$   
 D)  $10x^2 + 5x - 24$

15.  $\frac{x+4}{x} = \frac{m-1}{m}$

Yukarıdaki denklemden x aşağıdakilerden hangisidir?

- A)  $-4m$
- B)  $-m$
- C)  $0$
- D)  $2$

16.  $\frac{x^2-2x+1}{x^2-9} \leq 0$  eşitsizliğinin çözüm kümesi aşağıdakilerden hangisidir?

- A)  $(-\infty, 2]$
- B)  $(-3, 3)$
- C)  $[-4, 3)$
- D)  $[5, 9]$

17.  $f(x) = -x^2 + 2x + 3m - 1$  fonksiyonunun en büyük değeri 6 ise m kaçtır?

- A)  $-1$
- B)  $\frac{1}{2}$
- C)  $\frac{4}{3}$
- D)  $2$

18.  $y = x^2 - 7x + 12$  fonksiyonunun gösterdiği tepe noktasının koordinatları aşağıdakilerden hangisidir?

- A)  $\left(\frac{7}{2}, 6\right)$
- B)  $\left(\frac{5}{6}, 2\right)$
- C)  $\left(\frac{7}{2}, -\frac{1}{4}\right)$
- D)  $\left(-\frac{1}{7}, \frac{3}{7}\right)$

19.  $y = x^2 - 2x + 2m - 1$  parabolü ile  $y = 2$  doğrusunun teğet olması için m kaç olmalıdır?

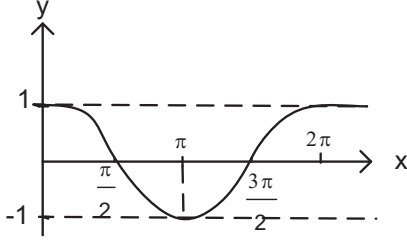
- A)  $-6$
- B)  $-3$
- C)  $1$
- D)  $2$

20. OX eksenini  $A(-4, 0)$  ve  $B(5, 0)$  noktalarında, OY eksenini  $(0, 10)$  noktasında kesen parabolün denklemini aşağıdakilerden hangisidir?

- A)  $y = -\frac{1}{4}x^2 + 2x - 10$
- B)  $y = -\frac{1}{2}x^2 + \frac{1}{2}x + 10$
- C)  $y = 2x^2 - \frac{1}{2}x + 10$
- D)  $y = 4x^2 - 3x + 10$

1.  $m(\hat{A}) = 38^\circ 51' 14''$  ve  $m(\hat{B}) = 11^\circ 23' 47''$  olduğuna göre;  $m(\hat{A}) - 2m(\hat{B})$  işleminin sonucu kaçtır?
- A)  $16^\circ 3' 40''$   
 B)  $16^\circ 18' 40''$   
 C)  $17^\circ 4' 37''$   
 D)  $17^\circ 12' 20''$
2. Ölçümlerden biri  $\frac{84\pi}{5}$  radyan olan açının esas ölçüsü aşağıdakilerden hangisidir?
- A)  $\frac{\pi}{5}$   
 B)  $\frac{\pi}{4}$   
 C)  $\frac{\pi}{2}$   
 D)  $\frac{4\pi}{5}$
3. 21954 saniyelik açı kaç derece, kaç dakika ve kaç saniyedir?
- A)  $5^\circ 6' 52''$   
 B)  $5^\circ 14' 43''$   
 C)  $6^\circ 5' 54''$   
 D)  $6^\circ 6' 44''$
4.  $\frac{2\pi}{5}$  radyan kaç grad'dır?
- A) 60  
 B) 80  
 C) 100  
 D) 120
5. 40 gradın derece cinsinden değeri aşağıdakilerden hangisidir?
- A)  $24^\circ$   
 B)  $32^\circ$   
 C)  $36^\circ$   
 D)  $48^\circ$
6. Ölçümlerinden biri  $1965^\circ$  olan açının esas ölçüsü aşağıdakilerden hangisidir?
- A)  $125^\circ$   
 B)  $150^\circ$   
 C)  $145^\circ$   
 D)  $165^\circ$
7. Yarıçapı 15 cm olan çemberdeki  $120^\circ$  lik merkez açının gördüğü yayın uzunluğu kaç birimdir?
- A)  $8\pi$   
 B)  $10\pi$   
 C)  $15\pi$   
 D)  $20\pi$
8. Aşağıdaki eşitliklerden hangisi yanlıştır?
- A)  $\cos\theta = \sin(90^\circ - \theta)$   
 B)  $\cot\theta = \tan(90^\circ - \theta)$   
 C)  $\sin^2\theta = 1 - \cos^2\theta$   
 D)  $\cos 2\theta = 2\sin\theta \cdot \cos\theta$

9.



Şekildeki grafik, aşağıdaki fonksiyonlardan hangisinin  $(0, 2\pi)$  aralığındaki grafiğidir?

- A)  $g(x) = \tan x$
- B)  $f(x) = \cos x$
- C)  $h(x) = \cot x$
- D)  $k(x) = \sin x$

10.  $\theta \in \left(\frac{\pi}{2}, \pi\right)$  ve  $\sin \theta = \frac{1}{5}$  ise  $\tan \theta$  aşağıdakilerden hangisidir?

- A)  $-\frac{\sqrt{6}}{12}$
- B)  $-\frac{2\sqrt{6}}{5}$
- C)  $2\sqrt{6}$
- D)  $\frac{5\sqrt{6}}{12}$

11. Bir ABC üçgeninde  $a=20\text{cm}$ ,  $b=16\text{cm}$  ve  $m(\hat{C})=30^\circ$  olduğuna göre, ABC üçgeninin alanı kaç  $\text{cm}^2$  dir?

- A) 40
- B) 60
- C) 70
- D) 80

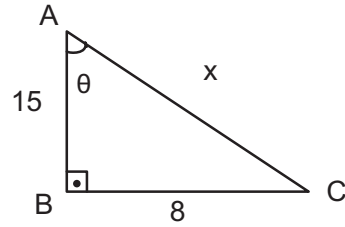
12.  $f(x) = \tan^2\left(\frac{3x}{4} + 2\right)$

fonksiyonunun

periyodu kaçtır?

- A)  $\frac{\pi}{3}$
- B)  $\frac{2\pi}{3}$
- C)  $\pi$
- D)  $\frac{4\pi}{3}$

13.



Yukarıdaki dik üçgende  $\text{cosec} \theta$  kaçtır?

- A)  $\frac{17}{8}$
- B)  $\frac{15}{17}$
- C)  $\frac{8}{15}$
- D)  $\frac{8}{17}$

14. I.  $\sec \theta \cdot \cot \theta = \cos \theta$

II.  $\cot \theta \cdot \sin \theta = \cos \theta$

III.  $\frac{\cot \theta}{\tan \theta} = 1$

Yukarıdaki trigonometrik özdeşliklerden hangileri doğrudur?

- A) Yalnız I
- B) Yalnız II
- C) II ve III
- D) I, II ve III

15.  $\cos\left(\cos^{-1}\frac{1}{\sqrt{2}}\right)$  ifadesinin değeri aşağıdakilerden hangisine eşittir?

- A)  $-\frac{1}{\sqrt{3}}$   
 B)  $\frac{\sqrt{3}}{2}$   
 C)  $\frac{1}{\sqrt{2}}$   
 D)  $\sqrt{3}$

16.  $\sin 2\theta = 2\sin\theta \cdot \cos\theta$  olduğuna göre;  $\sin 45^\circ \cdot \cos 45^\circ$  ifadesinin değeri kaçtır?

- A)  $-\frac{1}{2}$   
 B) 0  
 C)  $\frac{1}{2}$   
 D)  $\frac{1}{4}$

17.  $\frac{12 \cdot \cos 59^\circ \cdot \cos 31^\circ}{\cos 28^\circ}$  işleminin sonucu kaçtır?

- A) 4  
 B) 6  
 C) 10  
 D) 12

18.  $\sin(\pi - \theta) = \sin\theta$  ise;  $\sin 135^\circ$  nin değeri aşağıdakilerden hangisidir?

- A)  $\frac{1}{\sqrt{2}}$   
 B)  $\sqrt{2}$   
 C) 1  
 D) 2

19.  $\sin 2a = 2\sin a \cdot \cos a$  ve  $\cos 2a = 2\cos^2 a - 1$  olduğuna göre;

$\frac{\sin 2a - \sin a}{\cos 2a - \cos a + 1}$  ifadesinin sadeleşmiş biçimi aşağıdakilerden hangisidir?

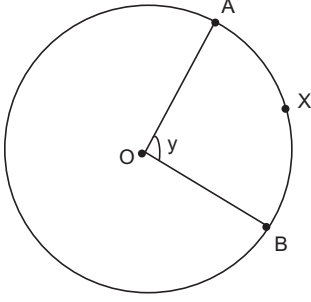
- A)  $\cos^2 a$   
 B)  $2\sin a$   
 C)  $\tan a$   
 D)  $\cos a - \sin a$

20.  $x = \frac{\pi}{4}$  ise  $\frac{\sin 5x + \sin 3x}{\cos 5x - \cos 3x}$  ifadesinin değeri kaçtır?

$$\left( \begin{array}{l} \sin x + \sin y = 2\sin \frac{x+y}{2} \cdot \cos \frac{x-y}{2} \\ \cos x - \cos y = -2\sin \frac{x+y}{2} \cdot \sin \frac{x-y}{2} \end{array} \right)$$

- A) -1  
 B)  $-\frac{\sqrt{3}}{2}$   
 C)  $-\frac{1}{2}$   
 D)  $\frac{1}{2}$

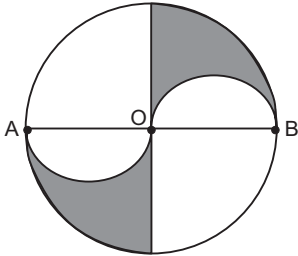
1.



Yukarıdaki O merkezli çemberde verilen  $\widehat{AXB}$  yayı tüm çember yayının  $\frac{1}{8}$  ine eşit ise,  $m(\widehat{AOB})=y$  kaç derecedir?

- A) 40
- B) 45
- C) 50
- D) 55

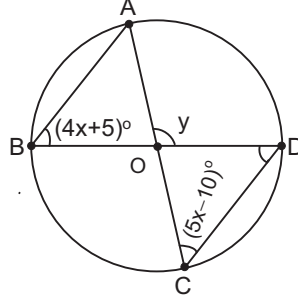
2.



Yukarıdaki O merkezli çemberde  $|OB|=12$  cm ise, taralı alanların toplamı kaç  $\text{cm}^2$  dir?

- A)  $28\pi$
- B)  $32\pi$
- C)  $36\pi$
- D)  $48\pi$

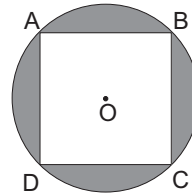
3.



Yukarıdaki O merkezli çemberde  $m(\widehat{ABO}) = (4x+5)^\circ$  ve  $m(\widehat{OCD}) = (5x-10)^\circ$  ise,  $m(\widehat{AOD})=y$  kaç derecedir?

- A) 125
- B) 130
- C) 140
- D) 145

4.

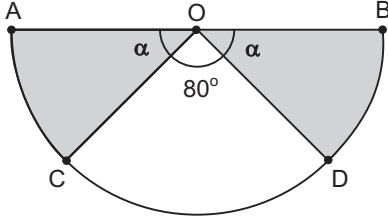


Yukarıdaki O merkezli çemberde ABCD karesinin çevresi 24 cm ise, taralı alan kaç  $\text{cm}^2$  dir?

- A)  $72\pi - 36$
- B)  $36\pi - 18$
- C)  $24\pi - 18$
- D)  $18\pi - 36$



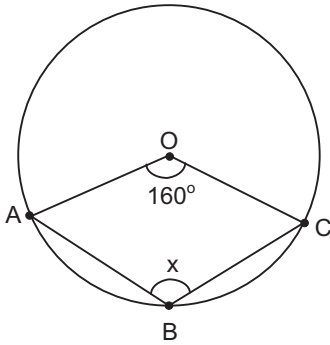
5.



Yukarıdaki O merkezli 9 cm yarıçaplı yarım dairede  $m(\widehat{AOC})=m(\widehat{BOD})$  ve  $m(\widehat{COD})=80^\circ$  ise, taralı bölgelerin alanları toplamı kaç  $\text{cm}^2$  dir?

- A)  $\frac{35\pi}{4}$   
 B)  $\frac{45\pi}{4}$   
 C)  $\frac{45\pi}{2}$   
 D)  $24\pi$

6.



Yukarıdaki O merkezli çemberde  $m(\widehat{AOC})=160^\circ$  ise,  $m(\widehat{ABC})=x$  kaç derecedir?

- A) 140  
 B) 120  
 C) 110  
 D) 100

7.

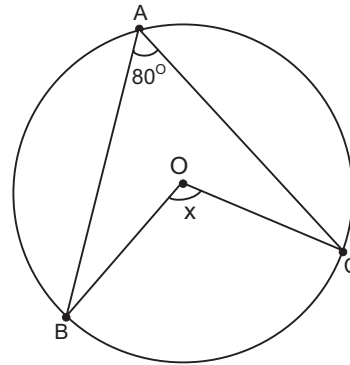
Çevre uzunlukları oranı  $\frac{2}{3}$  olan iki dairenin alanları oranı kaçtır?

- A)  $\frac{4}{9}$   
 B)  $\frac{2}{3}$   
 C)  $\frac{4}{5}$   
 D)  $\frac{4}{3}$

8. Alanı  $36\pi \text{ cm}^2$  olan bir dairenin çevresi kaç cm dir?

- A)  $12\pi$   
 B)  $18\pi$   
 C)  $24\pi$   
 D)  $72\pi$

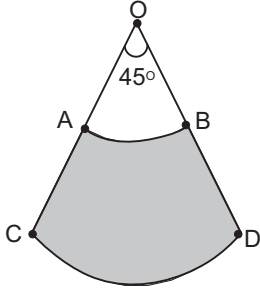
9.



Yukarıda O merkezli çemberde  $m(\widehat{BAC})=80^\circ$  ise,  $m(\widehat{COB})=x$  kaç derecedir?

- A) 110  
 B) 120  
 C) 150  
 D) 160

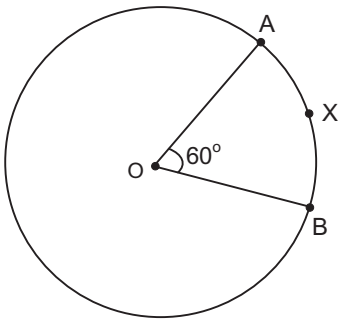
10.



Yukarıdaki O merkezli  $IOCI=r=12$  cm yarıçaplı daireden elde edilen daire diliminde  $IOAI=4$  cm ise, taralı alan kaç  $cm^2$  dir?

- A)  $16\pi$
- B)  $15\pi$
- C)  $14\pi$
- D)  $13\pi$

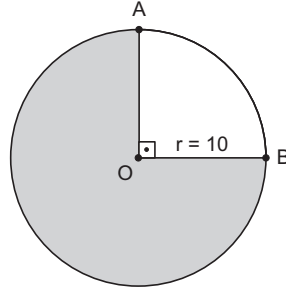
11.



Yukarıdaki O merkezli çemberde  $m(\widehat{AOB})=60^\circ$  ve  $l\widehat{AXBI}=2\pi$  cm ise, çemberin yarıçapı kaç cm dir?

- A) 3
- B) 4
- C) 5
- D) 6

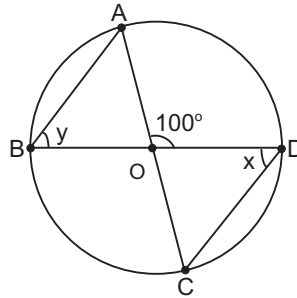
12.



Yukarıdaki O merkezli ve  $r=10$  cm yarıçaplı dairede taralı alan kaç  $cm^2$  dir?

- A)  $60\pi$
- B)  $65\pi$
- C)  $75\pi$
- D)  $80\pi$

13.



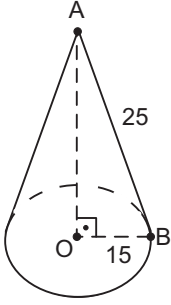
Yukarıdaki O merkezli çemberde  $m(\widehat{AOD})=100^\circ$ ,  $m(\widehat{BDC})=x$  ve  $m(\widehat{ABO})=y$  ise,  $x+y$  kaç derecedir?

- A) 90
- B) 100
- C) 130
- D) 150

14. Taban yarıçapı  $r=7$  cm ve yüksekliği 20 cm olan dik dairesel silindirin hacmi kaç  $cm^3$  tür?

- A)  $956\pi$
- B)  $960\pi$
- C)  $978\pi$
- D)  $980\pi$

15.



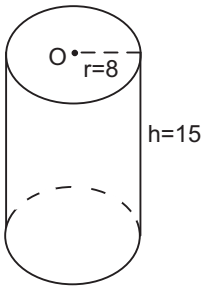
Yukarıdaki dik dairesel koninin taban yarıçapı 15 cm ve ana doğru parçasının uzunluğu 25 cm ise, bu koninin tüm yüzey alanı kaç  $\text{cm}^2$  dir?

- A)  $580\pi$
- B)  $600\pi$
- C)  $615\pi$
- D)  $626\pi$

16. Yüzey alanı  $484\pi \text{ cm}^2$  olan bir kürenin yarıçapı kaç cm dir?

- A) 13
- B) 12
- C) 11
- D) 9

17.



Yukarıdaki taban yarıçapı  $r=8$  cm ve yüksekliği  $h=15$  cm olan dik dairesel silindirin alanı kaç  $\text{cm}^2$  dir?

- A)  $348\pi$
- B)  $356\pi$
- C)  $368\pi$
- D)  $374\pi$

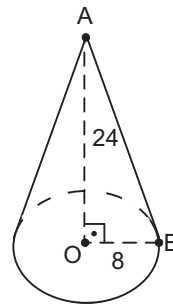
18. Yarıçapı 7 cm olan bir kürenin yüzey alanı kaç  $\text{cm}^2$  dir?

- A)  $187\pi$
- B)  $196\pi$
- C)  $218\pi$
- D)  $236\pi$

19. Yarıçapı 12 cm olan bir kürenin hacmi kaç  $\text{cm}^3$  tür?

- A)  $1906\pi$
- B)  $2180\pi$
- C)  $2200\pi$
- D)  $2304\pi$

20.



Yukarıdaki dik dairesel koninin taban yarıçapı 8 cm, yüksekliği 24 cm ise, bu koninin hacmi kaç  $\text{cm}^3$  tür?

- A)  $512\pi$
- B)  $536\pi$
- C)  $548\pi$
- D)  $564\pi$

1. Das ..... ist mein Bruder und das ist ..... Frau.

**Welche Wörter passen in die obigen Lücken?**

**Cümlede boş bırakılan yerleri aşağıdakilerden hangileri doğru şekilde tamamlar?**

- A) hier / seine  
B) dann / ihre  
C) diese / meine  
D) dort / unsere

2. Spielst du Blockflöte?

**Welche Antwort passt zur obigen Frage?**

**Verilen sorunun cevabı aşağıdakilerden hangisidir?**

- A) Nein, ich spiele nicht Blockflöte.  
B) Ja, ich habe die Flöte neu gekauft.  
C) Nein, ich brauche keine Blockflöte.  
D) Ja, ich singe gern.

3. Zwanzig minus acht ist .....

**Welches Wort passt in die obige Lücke?**

**Cümlede boş bırakılan yeri aşağıdakilerden hangisi doğru şekilde tamamlar?**

- A) elf  
B) zwölf  
C) dreizehn  
D) vierzehn

4. Bernd: Hallo Anja! Wir fahren morgen nach Klagenfurth. Kommst du mit?

Anja: Warum?

Bernd: .....

Anja: Was ist das?

Bernd: Das ist ein Markt. Dort gibt es viele billige Sachen.

Bernd: Ach so! Das ist intressant. Dann komme ich gerne mit.

**Welcher Satz ergänzt die Lücke im obigen Dialog?**

**Verilen karşılıklı konuşmada boş bırakılan yeri aşağıdakilerden hangisi tamamlar?**

- A) Da ist am Wochenende ein Flohmarkt.  
B) Wir möchten gern schwimmen.  
C) Dann muss ich mitkommen.  
D) Wir haben schon eingekauft.

5. Ayşe: Du, Ahmet! Mein Glas ist nicht da!  
..... du ein Glas?

Ahmet: Ja, ich ..... zwei Gläser.

**Welches ergänzt die Lücken im obigen Dialog?**

**Verilen karşılıklı konuşmada boş bırakılan yerleri aşağıdakilerden hangisi tamamlar?**

- A) Hat / hast  
B) Hatte / haben  
C) Habe / hat  
D) Hast / habe

6. Man darf in öffentlichen Verkehrsmitteln .....

**Welches ergänzt die Lücke im obigen Satz?**

**Verilen cümleyi aşağıdakilerden hangisi tamamlar?**

- A) nur rennen.  
B) nicht rauchen.  
C) immer singen.  
D) nicht sitzen.

7. Die Schüler müssen dem Lehrer .....  
zuhören.

**Welches Wort passt nicht in die obige Lücke?**

**Cümlede boş bırakılan yeri aşağıdakilerden hangisi doğru şekilde tamamlamaz?**

- A) geduldig  
B) gegen  
C) aufmerksam  
D) leise

8. Vater: Peter! ..... du mir helfen?  
Peter: Warum?  
Vater: Mein Auto ist sehr schmutzig. Ich  
..... es waschen!  
Peter: Ja, dann ..... ich dir helfen!

**Welches ergänzt die Lücken im obigen Dialog?**

**Verilen karşılıklı konuşmada boş bırakılan yerleri aşağıdakilerden hangisi tamamlar?**

- A) Kann / sollte / musste  
B) Könnte / darf / will  
C) Kannst / muss / kann  
D) Konnte / will / darf

9. Der ..... Monat des Jahres ist Dezember.

**Welches Wort passt in die obige Lücke?**

**Cümlede boş bırakılan yeri aşağıdakilerden hangisi doğru şekilde tamamlar?**

- A) letzte  
B) erste  
C) zweite  
D) dritte

10. Wir gehen ins Theater.

**Wie lautet der obige Satz im Perfekt?**

**Verilen cümlelerin di' li geçmiş zaman şekli aşağıdakilerden hangisidir?**

- A) Wir sind ins Theater gegangen.  
B) Wir können ins Theater gehen.  
C) Wir haben ins Theater gehen wollen.  
D) Wir hätten ins Theater gehen können.

11. Hier ist die Rechnung!

**Welche Frage passt zur obigen Antwort?**

**Verilen cevabı gerektirecek soru aşağıdakilerden hangisidir?**

- A) Wohin soll ich den Computer stellen?  
B) Wo ist der Tisch?  
C) Woher haben Sie den Computer gekauft?  
D) Wieviel kostet die Reparatur?

12. Die Stadt liegt vom Meer ziemlich entfernt.

**Wie lautet der obige Satz im Präteritum?**

**Verilen cümlelerin geçmiş zaman şekli aşağıdakilerden hangisidir?**

- A) Die Stadt hat vom Meer ziemlich entfernt gelegen.  
B) Die Stadt entfernte sich ziemlich von dem Meer.  
C) Die Stadt lag vom Meer ziemlich entfernt.  
D) Die Stadt hatte vom Meer entfernt gelegen.

13. Die Mutter legt Ihrem Sohn ein dickes Kissen  
..... den Kopf.

**Welches Wort passt in die obige Lücke?**

**Cümlede boş bırakılan yeri aşağıdakilerden hangisi doğru şekilde tamamlar?**

- A) zu  
B) in  
C) aus  
D) unter

14. Wie komme ich zum Kaufhaus "C&A"?

**Welche Antwort passt nicht zur obigen Frage?**

**Aşağıdakilerden hangisi verilen sorunun cevabı olamaz?**

- A) Sie gehen zuerst links und dann rechts!  
B) Der Weg hier geradeaus bringt Sie zum Kaufhaus!  
C) Deine neue Jeans finde ich echt toll!  
D) Sie müssen bis zur Ampel laufen und dort links sehen Sie das Kaufhaus!

15. .... dir bitte ..... dem Essen die Hände!

**Welche Wörter passen in die obigen Lücken?**

**Cümlede boş bırakılan yerleri aşağıdakilerden hangisi doğru şekilde tamamlar?**

- A) Wascht / auf
- B) Waschen / an
- C) Wasche / bei
- D) Wasch / vor

16. Was ist mit den Dachziegeln? (erneuern)

**Welche Antwort passt zur obigen Frage?**

**Verilen sorunun cevabı aşağıdakilerden hangisidir?**

- A) Ich habe ein Dachzimmer.
- B) Sie sollen das Auto unbedingt reparieren.
- C) Die Wände müssen neu gestrichen werden.
- D) Die Dachziegel sind erneuert worden.

17. Mein Auto ist schnell..... als dein Auto aber das Auto meines Vaters ist am schnell.....

**Welche Endungen passen in die obigen Lücken?**

**Cümlede boş bırakılan yerlere aşağıdaki soneklerden hangisi gelmelidir?**

- A) -es / -em
- B) -er / -sten
- C) -en / -te
- D) -e / -en

18. Der Lehrer schreibt die Aufgaben an die Tafel.

**Wie lautet der obige Satz in der Passivform?**

**Verilen cümlelerin passif şekli aşağıdakilerden hangisidir?**

- A) Der Lehrer schrieb die Aufgaben an die Tafel.
- B) Die Aufgaben hat der Lehrer an die Tafel geschrieben.
- C) Die Aufgaben werden von dem Lehrer an die Tafel geschrieben.
- D) Der Lehrer muss die Aufgaben an die Tafel schreiben.

19. Die Kartoffeln sind von meiner Mutter geschält worden.

**Wie lautet der obige Satz auf Türkisch?**

**Verilen cümlelerin Türkçesi aşağıdakilerden hangisidir?**

- A) Patatesleri annem soydu ve doğradı.
- B) Benim annem patatesleri soymak zorunda kaldı.
- C) Patatesler annem tarafından soyuldu.
- D) Benim annem patates soymamalı.

20. Ich finde die politischen Zeitungen ..... intressant ..... die Modezeitungen.

**Welche Wörter passen in die obigen Lücken?**

**Cümlede boş bırakılan yerleri aşağıdakilerden hangileri doğru şekilde tamamlar?**

- A) auch / wenn
- B) so / wie
- C) entweder / oder
- D) noch / sonst

1. George hasn't seen his daughter .....  
December.

Which of the following completes the sentence above?

Aşağıdakilerden hangisi yukarıdaki cümleyi doğru olarak tamamlar?

- A) for  
B) ago  
C) since  
D) many

2. I haven't visited my parents ..... a year.

Which of the following completes the sentence above?

Aşağıdakilerden hangisi yukarıdaki cümleyi doğru olarak tamamlar?

- A) since  
B) ago  
C) last  
D) for

3. Jane : What is James going to do tonight?  
Carol: He .....TV.

Which of the following completes the dialogue above?

Aşağıdakilerden hangisi yukarıdaki konuşmayı doğru olarak tamamlar?

- A) watched  
B) is going to watch  
C) watching  
D) has watched

4. Tim is learning French by ..... .

Which of the following completes the sentence above?

Aşağıdakilerden hangisi yukarıdaki cümleyi doğru olarak tamamlar?

- A) himself  
B) ourselves  
C) themselves  
D) yourself

5. Are there ..... eggs in the fridge?

Which of the following completes the sentence above?

Aşağıdakilerden hangisi yukarıdaki cümleyi doğru olarak tamamlar?

- A) some  
B) any  
C) a little  
D) either

6. Canan : What ..... Sibel ..... at the moment?  
Sibel's mother: She is having a shower.

Which of the following completes the dialogue above?

Aşağıdakilerden hangisi yukarıdaki konuşmayı doğru olarak tamamlar?

- A) is / do  
B) does / do  
C) has / done  
D) is / doing

7. Mike has never ..... to Italy.

Which of the following completes the sentence above?

Aşağıdakilerden hangisi yukarıdaki cümleyi doğru olarak tamamlar?

- A) visit  
B) go  
C) been  
D) went

8. The baby ..... now.The baby ..... for ten hours every day.

Which of the following completes the sentences above?

Aşağıdakilerden hangisi yukarıdaki cümleleri doğru olarak tamamlar?

- A) is sleeping/sleeps  
B) have slept/sleep  
C) sleep/is sleeping  
D) was sleeping/slept

9. George: You haven't been to Spain yet, ..... you?  
Jane: No, I haven't.

Which of the following completes the dialogue above?

Aşağıdakilerden hangisi yukarıdaki konuşmayı doğru olarak tamamlar?

- A) had
- B) have
- C) did
- D) do

10. Saat yediye çeyrek var.

Which of the following is the English translation of the sentence above?

Aşağıdakilerden hangisi yukarıdaki cümlemin İngilizce karşılığıdır?

- A) It is quarter past seven.
- B) It is quarter to seven.
- C) It is half past seven.
- D) It is seven o'clock

11. This is my book. Where is Jane's?

Which of the following can be used for the underlined word?

Aşağıdakilerden hangisi altı çizili sözcüğün yerine kullanılabilir?

- A) ours
- B) theirs
- C) hers
- D) mine

12. Nora: ..... we go to Antalya for the weekend?  
Brenda: That's a good idea. Let's go by car.

Which of the following completes the dialogue above?

Aşağıdakilerden hangisi yukarıdaki konuşmayı doğru olarak tamamlar?

- A) Shall
- B) Do
- C) Does
- D) Did

13. Mary doesn't like swimming and Tom doesn't, ..... .

Which of the following completes the sentence above?

Aşağıdakilerden hangisi yukarıdaki cümleyi doğru olarak tamamlar?

- A) too
- B) any
- C) either
- D) some

14. Ozan : Have you ..... been to New York?  
Ali : No, never.

Which of the following completes the dialogue above?

Aşağıdakilerden hangisi yukarıdaki konuşmayı doğru olarak tamamlar?

- A) ever
- B) since
- C) yet
- D) for

15. Jane ..... a newspaper while she ..... at the bus-stop.

Which of the following completes the sentence above?

Aşağıdakilerden hangisi yukarıdaki cümleyi doğru olarak tamamlar?

- A) reading/ waiting
- B) is reading/ was waiting
- C) reads/ wait
- D) was reading/ was waiting



16. A Ferrari is as .....as a chita.

Which of the following completes the sentence above?

Aşağıdakilerden hangisi yukarıdaki cümleyi doğru olarak tamamlar?

- A) fast
- B) old
- C) new
- D) small

17. Mike is ..... cleverest student in his class.

Which of the following completes the sentence above?

Aşağıdakilerden hangisi yukarıdaki cümleyi doğru olarak tamamlar?

- A) most
- B) the
- C) more
- D) much

18. Mr. Gül ..... driving a car for a year.

Which of the following completes the sentence above?

Aşağıdakilerden hangisi yukarıdaki cümleyi doğru olarak tamamlar?

- A) have
- B) has
- C) had
- D) has been

19. The coffee is ..... hot for me to drink.

Which of the following completes the sentence above?

Aşağıdakilerden hangisi yukarıdaki cümleyi doğru olarak tamamlar?

- A) either
- B) much
- C) many
- D) too

20. The children have been ..... TV since 6 o'clock.

Which of the following completes the sentence above?

Aşağıdakilerden hangisi yukarıdaki cümleyi doğru olarak tamamlar?

- A) watch
- B) watched
- C) watching
- D) is watching

1. .... les enfants aiment jouer aux jeux en ligne.

**Choisissez le mot qui convient.**

**Cümledeki boşluğu aşağıdakilerden hangisi doğru şekilde tamamlar?**

- A) Tout  
B) Toutes  
C) On  
D) Tous

2. Ils ont ..... leurs devoirs.

**Choisissez le mot qui convient.**

**Cümledeki boşluğu aşağıdakilerden hangisi doğru şekilde tamamlar?**

- A) finir  
B) va finir  
C) fini  
D) font

3. Nous avons ..... une voiture.

**Choisissez le mot qui convient.**

**Cümledeki boşluğu aşağıdakilerden hangisi doğru şekilde tamamlar?**

- A) était  
B) mon  
C) ont  
D) eu

4. - .....?  
- Non, j'ai acheté de la farine.

**Choisissez la question qui convient.**

**Yukarıdaki konuşmada cevabı gerektiren soru aşağıdakilerden hangisidir?**

- A) Avez-vous aimé cette boisson  
B) As-tu acheté du beurre  
C) Qu'est-ce qu'elle a acheté  
D) Combien as-tu payé

5. Tu ..... vu le dernier film de Ron Howard?

**Choisissez le mot qui convient.**

**Cümledeki boşluğu aşağıdakilerden hangisi doğru şekilde tamamlar?**

- A) est  
B) es  
C) as  
D) vas

6. Elle ..... des lunettes de soleil.

**Choisissez le mot qui convient.**

**Cümledeki boşluğu aşağıdakilerden hangisi doğru şekilde tamamlar?**

- A) est  
B) porte  
C) as  
D) voyage

7. - Tu t'es lavé?  
- Non, je ne ..... suis pas encore lavé.

**Choisissez le mot qui convient.**

**Yukarıdaki konuşmada boş bırakılan yeri aşağıdakilerden hangisi doğru şekilde tamamlar?**

- A) te  
B) lui  
C) se  
D) me

8. Bu müzeyi daha önce ziyaret ettiniz mi?

**Choisissez la traduction qui convient.**

**Yukarıdaki cümlenin Fransızca karşılığı aşağıdakilerden hangisidir?**

- A) Vous avez déjà visité ce musée?  
B) Vous aimez les musées?  
C) Vous travaillez dans ce musée?  
D) Vous aimez visiter les musées?

9. Quand ..... levez-vous?

**Choisissez le mot qui convient.**

**Cümledeki boşluğu aşağıdakilerden hangisi doğru şekilde tamamlar?**

- A) te  
B) vous  
C) se  
D) nous

10. Il ..... un frère et une sœur.

**Choisissez le mot qui convient.**

**Cümledeki boşluğu aşağıdakilerden hangisi doğru şekilde tamamlar?**

- A) est  
B) ont  
C) a  
D) son

11. Je suis passé par votre ville.

Choisissez la traduction qui convient.

Yukarıdaki cümlelerin Türkçe karşılığı aşağıdakilerden hangisidir?

- A) Şehrinize geleceğim.
- B) Sizi şehirde bekliyorum.
- C) Şehrinizden geçtim.
- D) Şehriniz çok güzel.

12. Si vous m'écoutez attentivement, vous ..... bien.

Choisissez le mot qui convient.

Cümledeki boşluğu aşağıdakilerden hangisi doğru şekilde tamamlar?

- A) comprendrez
- B) avez compris
- C) comprenons
- D) comprendront

13. I. Je me réveille à 7 heures du matin.  
II. Je prends mon petit déjeuner.  
III. Je me couche tard.  
IV. Je m'habille et je sors de la maison à 8 heures.

Choisissez la phrase qui ne convient pas a l'ensemble.

Sırasıyla okunduğunda anlam bütünlüğünü bozan cümle aşağıdakilerden hangisidir?

- A) I
- B) II
- C) III
- D) IV

14. - Vous connaissez ce jeune homme ?  
- Non, je ne ..... connais pas.

Choisissez le mot qui convient.

Yukarıdaki konuşmada boş bırakılan yeri aşağıdakilerden hangisi doğru şekilde tamamlar?

- A) la
- B) lui
- C) me
- D) le

15. - ..... est votre veste?  
- Elle est en laine.

Choisissez le mot qui convient.

Yukarıdaki konuşmada boş bırakılan yeri aşağıdakilerden hangisi doğru şekilde tamamlar?

- A) En quoi
- B) À quoi sert
- C) Combien
- D) De quelle couleur

16. - Vous avez quelque chose à dire?  
- Non, je n'ai ..... à dire.

Choisissez le mot qui convient.

Yukarıdaki konuşmada boş bırakılan yeri aşağıdakilerden hangisi doğru şekilde tamamlar?

- A) toujours
- B) jamais
- C) déjà
- D) rien

17. Nous n'attendons personne.

Choisissez l'antonyme du mot souligné.

Yukarıdaki cümlede altı çizili sözcüğün zıt anlamlısı aşağıdakilerden hangisidir?

- A) quelque chose
- B) quelqu'un
- C) jamais
- D) pas encore

18. Elles sont ..... à dix heures.

Choisissez le mot qui convient.

Cümledeki boşluğu aşağıdakilerden hangisi doğru şekilde tamamlar?

- A) arrivées
- B) arrivés
- C) arrivée
- D) arrivé

19. Elles ..... les cheveux longs.

Choisissez le mot qui convient.

Cümledeki boşluğu aşağıdakilerden hangisi doğru şekilde tamamlar?

- A) avons
- B) ont
- C) sont
- D) portez

20. Je ne fume plus.

Choisissez la traduction qui convient.

Yukarıdaki cümlelerin Türkçe karşılığı aşağıdakilerden hangisidir?

- A) Artık sigara içmiyorum.
- B) Sigarayı bırakmak istiyorum.
- C) Hiç sigara içmedim.
- D) Henüz sigarayı bırakamadım.

1. Toplumsal değişme ile ilgili aşağıdaki ifadelerden hangisi yanlıştır?

- A) Doğal bir olgu ve zorunluluktur.
- B) Hızı toplumdan topluma değişiklik gösterir.
- C) Bütün toplumlar için kaçınılmaz ve evrensel bir olgudur.
- D) Belirli bir alanda ortaya çıkan olumlu değişimleri ifade eder.

2. Kargaşa, düzensizlik, karışıklık ve köklü değişim anlamına gelen kavram aşağıdakilerden hangisidir?

- A) İsyân
- B) İhtilal
- C) Devrim
- D) Ayaklanma

3. I. Ekonomik büyüme  
II. Orta tabakanın gelişmesi  
III. Toplumsal bütünleşme

Yukarıdakilerden hangileri toplumsal gelişmenin başlıca göstergelerindendir?

- A) Yalnız II
- B) I ve II
- C) II ve III
- D) I, II ve III

4. Aşağıdakilerden hangisi kültürel değişim sürecini ortaya çıkaran öğelerden biri değildir?

- A) Buluş
- B) Hoşgörü
- C) Birikim
- D) Yayılma

5. Doğal afetler, toplumsal değişmeyi etkileyen aşağıdaki faktörlerden hangisi ile ilgilidir?

- A) Demografi
- B) Fiziki çevre
- C) Bilim ve teknoloji
- D) Kitle iletişim araçları

6. Aşağıdakilerden hangisi devletin temel işlevlerinden biri değildir?

- A) Kanunlar yapmak, uygulamak ve uygulama sırasında çıkabilecek sorunları gidermek
- B) Vatandaşın ekonomik, sosyal ve kültürel ihtiyaçlarını gidermek
- C) İç ve dış tehlikelere karşı ülkenin bağımsızlığını korumak
- D) Sadece ülke içindeki vatandaşların çıkarlarını korumak

7. Aşağıdakilerden hangisi Türkiye Cumhuriyeti Anayasasına göre devlet adına yürütme organını oluşturan kurumlardan biridir?

- A) Cumhurbaşkanı
- B) Anayasa Mahkemesi
- C) Yargıtay
- D) Danıştay

8. Aşağıdakilerden hangisi dikey yapıli partilere örnek olarak verilebilir?

- A) Liberal partiler
- B) İşçi partileri
- C) İşveren partileri
- D) Çiftçi partileri

9. Aşağıdakilerden hangisi serbest mala örnek olarak verilebilir?

- A) Demir
- B) Ekmek
- C) Güneş
- D) Elma

10. Erkek ya da kadının aynı anda birden fazla eşle evlenmesine ne ad verilir?

- A) Poligami
- B) Monogami
- C) Egzogami
- D) Endogami

11. Tanzimat dönemi hangi yıllar arasında kapsamaktadır?

- A) 1750-1789
- B) 1790-1838
- C) 1839-1876
- D) 1877-1910

12. İnsanın doğal ve toplumsal çevresini denetimi altına almasını sağlayan kültürel öğelerin zaman içerisinde ve uygun koşullarda dönüşümüne ne ad verilir?

- A) Kültürel yayılma
- B) Kültürleşme
- C) Kültürel değişme
- D) Kültürleme

13. Nüfusun sayısını ve yoğunluğunu, bölgesel ve sektörel dağılımını, niteliğini, nüfus hareketlerini ve nüfus ile ilgili diğer olay ve olguları inceleyen bilime ne ad verilir?

- A) Hidrografi
- B) Paleografı
- C) Kaligrafı
- D) Demografı

14. Bireyin içinde yaşadığı toplumun kurallarını ve değerlerini öğrenmesine ne ad verilir?

- A) Sosyalleşme
- B) Kültürlenme
- C) Norm
- D) Olgu

15. Feodal toplumlarda eğitim aşağıdakilerden hangisine dayalı olarak yapılmaktadır?

- A) Aile
- B) Gelenek
- C) Din
- D) Hukuk kuralları

16. I. Büyük boy kuramlar  
II. Orta boy kuramlar  
III. Küçük boy kuramlar

Yukarıdakilerden hangileri toplumsal değişme kurumlarıdır?

- A) Yalnız III
- B) I ve II
- C) II ve III
- D) I, II ve III

17. Aşağıdakilerden hangisi Medeni Kanuna göre boşanma nedenlerinden biri değildir?

- A) Borçlanma
- B) Zina
- C) Terk
- D) Akıl hastalığı

18. Aşağıdakilerden hangisi toplumsal çözümlenin nedenlerinden biri değildir?

- A) İş bölümü yetersizliği
- B) Teknolojik gelişme yetersizliği
- C) Demokratik kurumlaşma yetersizliği
- D) Milli birlik bilincinin zayıflaması

19. Ulusal para değerinin devlet eliyle düşürülmesine ne ad verilir?

- A) Enflasyon
- B) Devalüasyon
- C) Deflasyon
- D) Revalüasyon

20. Aşağıdakilerden hangisi manevi kültür öğelerinden biri değildir?

- A) Okul kuralları
- B) Medeni kanun
- C) Üretim araçları
- D) Dinsel kurallar

1. Turizm kavramının kökeni Latince'de; "dönmek, hareket etmek, dolaşmak" anlamına gelen hangi kelimedenden türetilmiştir?
- A) Transit  
B) Snobizm  
C) Tornus  
D) Tur
2. Güç kazanabilmek ya da yorgunluğu gidermek için çalışmaya bir süre ara vermeye ne ad verilir?
- A) Eğlence  
B) Yenilenme  
C) Rahatlama  
D) Dinleme
3. Aşağıdakilerden hangisi, turizmin başlıca özelliklerinden biri değildir?
- A) Turist çeken ülkeye döviz girişi sağlaması  
B) Turistin seyahat ettiği yerde para kazanma amacının olmaması  
C) Alt yapı yatırımlarını gerektirmemesi  
D) Bir hizmet sektörü olması
4. Ortaçağ'da Alp Dağlarını aşarak hacca gidenlerin konakladıkları tesislere ne ad verilir?
- A) Kervansaray  
B) Han  
C) Hospis  
D) Konuk evi
5. Satın alma gücü düşük olan dar gelirliilerin, çeşitli kolaylıklarla turizm hareketlerine katıldıkları turizm aşağıdakilerden hangisidir?
- A) Sosyal turizm  
B) Spor turizmi  
C) Kişisel turizm  
D) Kitle turizmi
6. Aşağıdakilerden hangisi, Dünya turizm hareketlerini geliştiren belirgin unsurlardan biri değildir?
- A) Sosyal statü  
B) Hızla artan nüfus  
C) Refah düzeyi  
D) Artan eğitim
7. Aşağıdakilerden hangisi, insanları turistik hareketlere yönelten iç faktörlerden biri değildir?
- A) Reklam  
B) Din  
C) Merak  
D) Milli kültür
8. Eğlence ve boş zamanları değerlendirme amaçlı yapılan seyahatler hangi turizm sınıfına dâhil edilir?
- A) İş  
B) Rekreasyon  
C) Lüks  
D) Sağlık
9. Din turizmi açısından büyük bir potansiyele sahip olan Türkiye'de Yahudiler için kutsal kabul edilen yer aşağıdakilerden hangisidir?
- A) Meryem Ana Evi  
B) Topkapı Müzesi  
C) Yerebatan Sarnıcı  
D) Neve Şalom Sinagogu
10. I. Ulaşım araçlarından faydalanmak  
II. Yemek yemek  
III. Tarihi yerleri gezmek
- Yukarıdakilerden hangileri turizmin ekonomik yönünü ortaya koymaktadır?
- A) Yalnız I  
B) I ve II  
C) II ve III  
D) I, II ve III
11. Aşağıdakilerden hangisi, sosyal bilimlerin bir alt dalı olarak kabul edilmektedir?
- A) Turizm  
B) Tarihi zenginlikler  
C) Milli kültür  
D) Manevi değerler

12. Aşağıdakilerden hangisi, seyahat ettiği halde turist olarak kabul edilemez?

- A) Bir sınır bölgesinde ikamet edenler ve başka bir ülkede yaşayıp komşu ülkeye çalışmak için gelenler
- B) Bir başka ülkede kamu amaçlı görevlendirilen kimseler
- C) Ticari nedenlerle seyahat edenler
- D) Ülkeye iş sözleşmesi ile gelip, bir iş yapmak veya bir işte çalışmak isteyenler

13. Rönesans çağında turizme aşağıdakilerden hangisi örnek verilebilir?

- A) Haçlı seferleri
- B) Macellan'ın dünya seyahati
- C) Hac ziyareti
- D) Evliya Çelebi'nin seyahati

14. Sosyal turizmde ölçüt aşağıdakilerden hangisidir?

- A) Meslek grubu
- B) Cinsiyet
- C) Ekonomik güç
- D) Sosyal statü

15. Aşağıdakilerden hangisi, sosyal turizmin geliştirilmesi amacıyla yapılabilecek çalışmalardan biri değildir?

- A) Konaklama tesisleri ile sosyal turizm bireyi arasında bağlantı kurulması
- B) Taksitle tatil imkânı sağlanması
- C) Tasarruf sandıklarının kurulması ve yaygınlaştırılması
- D) Okul tatillerinin yılın çeşitli dönemlerine dağıtılmaması

16. Gittiği ülkede 24 saatten az kalan ya da bu ülkenin bir konaklama tesisinde geceleme yapmadan seyahat eden kişiye ne ad verilir?

- A) Ekskürsionist
- B) Yabancı turist
- C) Yerli turist
- D) Turist olmayan yabancılar

17. Geniş kitlelerin oluşturduğu grupların paket turları tercihlerinden oluşan turizm türüne ne ad verilir?

- A) Aktif dış turizm
- B) İç turizm
- C) Grup turizmi
- D) Kitle turizmi

18. Aşağıdakilerden hangisi, insanları turistik hareketlere yönelten dış faktörlere örnektir?

- A) İş
- B) Tanıtım, reklam ve propaganda
- C) Merak
- D) Sağlık

19. Turizme katılan kişilerin kendi ülke sınırları içinde doğal ve kültürel değerlerini öğrenmelerine, sevmelerine yardımcı olan turizm şekline ne ad verilir?

- A) Grup turizmi
- B) Ulusal turizm
- C) Gençlik turizmi
- D) Üçüncü yaş turizmi

20. Dünya barışının ve kültürler arası iletişimin gelişmesinde önemli rol oynayan turizm şekli aşağıdakilerden hangisidir?

- A) Av turizmi
- B) İnanç turizmi
- C) Golf turizmi
- D) Çiftlik turizmi

1. Felsefi metinler aşağıdaki metin türlerinden hangisi içerisinde yer alır?  
A) Sanat metinleri  
B) Anlatmaya bağlı edebi metinler  
C) Göstermeye bağlı edebi metinler  
D) Öğretici metinler
2. Halk hikâyesi, aşağıdaki metin türlerinden hangisinin içerisinde yer alır?  
A) Öğretici metinler  
B) Anlatmaya bağlı edebi metinler  
C) Bilimsel metinler  
D) Göstermeye bağlı edebi metinler
3. Aşağıdakilerden hangisinde ses düşmesi olmamıştır?  
A) Kaybolmak  
B) Sarsılmak  
C) Çevrilmek  
D) Emretmek
4. Mektupla ilgili aşağıdaki ifadelerden hangisi yanlıştır?  
A) Eldeki en eski mektup örnekleri Mısır firavunları ve Hititlerin mektuplarıdır.  
B) Mektubun sol üst köşesi mutlaka imzalanmalıdır.  
C) Mektup kâğıdı temiz ve çizgisiz olmalıdır.  
D) Bir haberi, dileği veya duyguyu başkasına iletme için yazılır.
5. Aşağıdaki cümlelerin hangisinde dünya sözcüğü terim anlamıyla kullanılmıştır?  
A) Dünya kadar işim var.  
B) Ay, Dünya'nın uydusudur.  
C) Kafam allak bullak, dünyadan bihaberim  
D) Öyle bunaldım ki artık dünyamdan geçtim.
6. Aşağıdakilerden hangisi Geleneksel Türk Tiyatrosu içerisinde yer almaz?  
A) Orta Oyunu  
B) Karagöz  
C) Köy tiyatrosu  
D) Mesnevi
7. “Yurdumu canımdan çok seviyorum” cümlesinde altı çizili sözcükteki ses olayı aşağıdakilerin hangisinde vardır?  
A) Sevginin ödülü kendisidir.  
B) Geçen gün, ömürdendir.  
C) Büyük balık küçük balığı yutar.  
D) En son umut ölür.
8. Tanınmış yazarların birbirlerine yazdıkları, fikir ve sanat olaylarını ve eserleri tartıştıkları mektuplar aşağıdakilerden hangisidir?  
A) Edebi mektuplar  
B) Özel mektuplar  
C) Teşekkür mektupları  
D) Tebrik mektupları
9. Aşağıdakilerden hangisi konularına ve yazılış amaçlarına göre deneme çeşitlerinden biri değildir?  
A) Klasik deneme  
B) Eleştirel deneme  
C) Kişisel deneme  
D) Felsefi deneme
10. Aşağıdaki cümlelerden hangisinde cümlede yer alan tamlama türü yanlış verilmiştir?  
A) Karanfilin kokusu kalmamış. (Takısız isim tamlaması)  
B) Elmanın çekirdeklerini atma. (Belirtili isim tamlaması)  
C) Bahçede çocuk sesleri duyulmaz oldu. (Belirtisiz isim tamlaması)  
D) Çorbaya sıcak su konulur. (Sıfat tamlaması)
11. Edebiyatımızın gezi türündeki ilk ve en büyük eseri olarak nitelendirilen Seyahatname eserinin yazarı aşağıdakilerden hangisidir?  
A) Edip Ahmet Yükneki  
B) Evliya Çelebi  
C) Pierre Loti  
D) Halikarnas Balıkcısı



12. "Suç ve Ceza" romanının yazarı aşağıdakilerden hangisidir?

- A) Moliere
- B) Kafka
- C) Dostoyevski
- D) Gogol

13. Günlük ve anı ile ilgili olarak aşağıdakilerden hangisi söylenemez?

- A) Anı yazarı anlattıklarını kanıtlamak zorunda değildir.
- B) Anı, geçmişe yöneliktir.
- C) Günlüklerde nesnellik ağır basar.
- D) Günlük, günü gününe yazılır.

14. Aşağıdaki cümlelerin hangisinde soru edatı "mi" yanlış yazılmıştır?

- A) Bizimle çalışmak istermisiniz?
- B) Sence bu bulgur az mı çok mu?
- C) Bu muymuş gizlediği?
- D) Kitabı geri verdin mi?

15. Bugün Eskişehir() e kar yağacakmış() ama ben pek inanmadım() Sen ne dersin()

Yukarıdaki cümlelerde parantez içlerine sırasıyla hangi noktalama işaretleri gelmelidir?

- A) (') (;) (.) (?)
- B) (.) (.) (,) (.)
- C) (') (") (!) (.)
- D) (') (:) (;) (?)

16. Ağız sözcüğü hangi cümlede ilk anlamıyla kullanılmıştır?

- A) Çantanın ağızı açılmıyor.
- B) Yolun ağızında bir grup insan var.
- C) Sözlerin çok kırıncı, ağızına dikkat et.
- D) Çocuğun ağızında biberon var.

17. Aşağıdaki cümlelerin hangisinde ikileme kullanılmamıştır?

- A) Yalan yanlış sözler
- B) Kara kara bulutlar
- C) Ey güzel ülke
- D) Yırtık pırtık pantolon

18. Aşağıdakilerden hangisi kişisel hayatı konu alan metinler içerisinde yer almaz?

- A) Sohbet
- B) Biyografi
- C) Anı
- D) Günlük

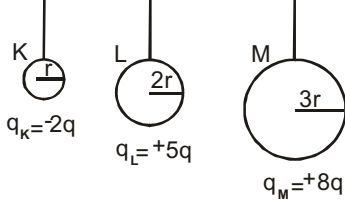
19. Aşağıdaki cümlelerin hangisinde yazım yanlışı yapılmıştır?

- A) Senin söylediklerini o fark edemez ki.
- B) İçindeki kıvılcımın farkına vardı.
- C) Söyledikleri yalan mı?
- D) Sizde bizim gibi düşündüğünüzü sanıyordum.

20. Anlatmaya bağlı edebi metinler edebiyatımızda aşağıdakilerden hangisiyle başlar?

- A) Dram
- B) Tarihi metinler
- C) Şiir
- D) Destan

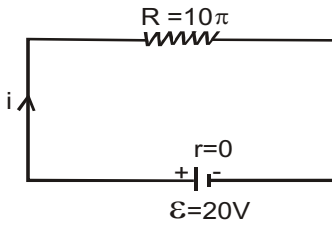
1. Aşağıdaki şekilde yarıçapları sırasıyla  $r$ ,  $2r$  ve  $3r$  olan K, L ve M kürelerinin yükleri  $q_K = -2q$ ,  $q_L = +5q$  ve  $q_M = +8q$  dur. L küresi yalıtkan ipinden tutularak önce K ye, sonra M ye birer kez dokundurularak ayrılıyor.



Bu bilgilere göre, L küresinin son yükü kaç  $q$  dur?

- A)  $+q$   
B)  $+2q$   
C)  $+3q$   
D)  $+4q$

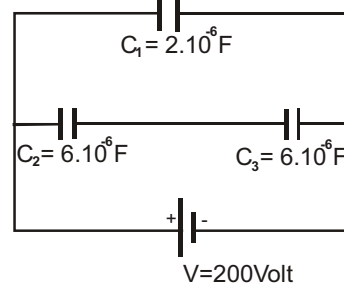
2.



Yukarıdaki devrede 10 ohm luk dirençten 2 dakika süre ile akım geçtiğinde, dirençte kaç Joule lük enerji harcanır?

- A) 2.400  
B) 3.600  
C) 4.800  
D) 5.400

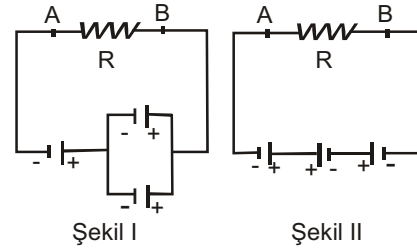
3.



Sığaları  $C_1$ ,  $C_2$  ve  $C_3$  olan kondansatörler yukarıdaki şekildeki gibi bağlandığında, 200 voltluk gerilim altında sistemin toplam yükü kaç coulomb olur?

- A)  $10^{-3}$   
B)  $1,4 \cdot 10^{-3}$   
C)  $2,8 \cdot 10^{-3}$   
D)  $3 \cdot 10^{-3}$

4.



Yukarıda özdeş üreteçlerle Şekil I deki devre kurulduğunda R direncinden geçen akımın büyüklüğü  $2i$  oluyor.

Buna göre, aynı üreteçlerle Şekil II deki devre kurulursa, R direncinden geçen akımın büyüklüğü kaç  $i$  olur? (Üreteçlerin iç dirençleri önemsizdir.)

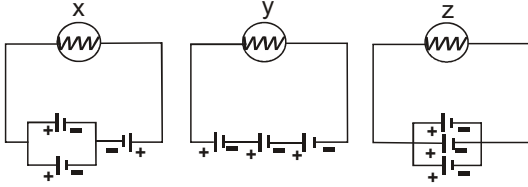
- A)  $i/3$   
B)  $i/2$   
C)  $i$   
D)  $2i$

5. 110 voltluk gerilim uygulanan iletken üzerinden 30 saniye süresince 2 Amperlik akım geçmektedir.

**Buna göre, bu iletken üzerinden elde edilen ısı enerjisi kaç Joule dür?**

- A) 6.600  
B) 3.300  
C) 220  
D) 55

6. Özdeş x, y ve z lambaları iç dirençleri önemsiz özdeş pillerle aşağıdaki devreler kurulmuştur.



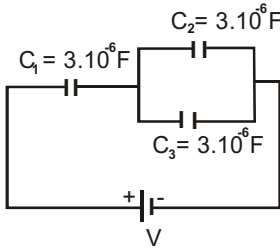
**Bu bilgilere göre,**

- I. x lambası hiç ışık vermez.  
II. Başlangıçta y lambası z lambasından daha parlak yanar.  
III. z lambasının ışık verme süresi, y lambasındakinden fazladır.

**İfadelerinden hangileri doğrudur?**

- A) Yalnız III  
B) I ve II  
C) II ve III  
D) I, II ve III

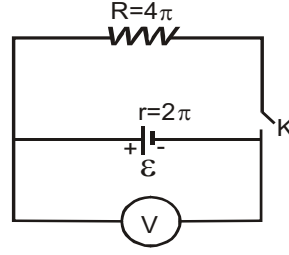
- 7.



**Sıgaları  $C_1$ ,  $C_2$  ve  $C_3$  olan kondansatörler yukarıdaki şekildeki gibi bağlandığında sistemin eşdeğer sıgası kaç F olur?**

- A)  $1,5 \cdot 10^{-6}$   
B)  $2 \cdot 10^{-6}$   
C)  $4,5 \cdot 10^{-6}$   
D)  $6 \cdot 10^{-6}$

- 8.



Yukarıdaki şekildeki devrede K anahtarı açıkken voltmetre 60 voltu göstermektedir.

**Buna göre, anahtar kapatıldığında voltmetre kaç voltu gösterir?**

- A) 10  
B) 20  
C) 40  
D) 50

9. Bir iletkenin herhangi bir kesitinden 1 dakikada  $36 \cdot 10^{-2}$  C luk yük geçerse, teldeki akım şiddeti kaç Amper olur?

- A)  $36 \cdot 10^{-3}$   
B)  $6 \cdot 10^{-3}$   
C)  $3,6 \cdot 10^{-3}$   
D)  $1,8 \cdot 10^{-3}$

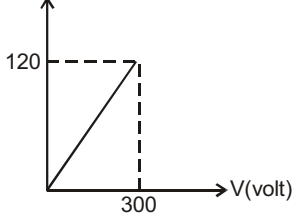
10. 300 voltluk potansiyel farkı altında 90 joule'lük enerjiyi depo edebilen kondansatörün sıgası kaç F olur?

- A)  $27 \cdot 10^{-3}$   
B)  $18 \cdot 10^{-3}$   
C)  $6 \cdot 10^{-3}$   
D)  $2 \cdot 10^{-3}$

11. 220 V luk bir kaynağa, direnci  $22 \Omega$  olan bir ısıtıcı bağlanmıştır.

**Buna göre, bu ısıtıcının gücü kaç watttır?**

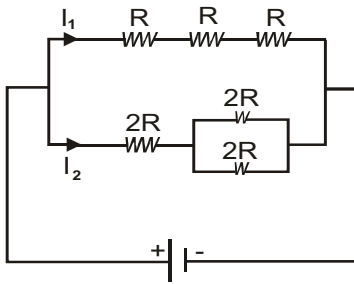
- A) 2.200  
B) 220  
C) 110  
D) 22

12.  $q(\text{MC})$ 

Yük-gerilim (potansiyel fark) grafiği yukarıdaki şekildeki gibi olan bir iletkenin 300 voltluk gerilim altındaki enerjisi kaç Joule dür?

- A)  $1,2 \cdot 10^{-2}$   
 B)  $1,6 \cdot 10^{-2}$   
 C)  $1,8 \cdot 10^{-2}$   
 D)  $3,6 \cdot 10^{-2}$

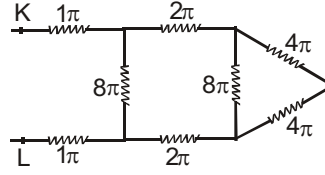
13.



Yukarıdaki şekilde özdeş dirençlerden oluşan devrede  $I_1$  ve  $I_2$  akımları geçtiğine göre,  $\frac{I_1}{I_2}$  oranı kaçtır?

- A)  $1/2$   
 B) 1  
 C) 2  
 D) 3

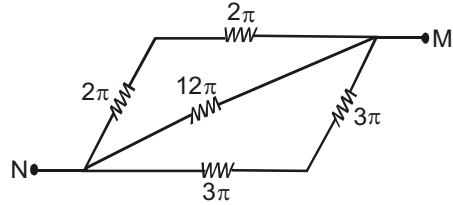
14.



Yukarıdaki devrede KL noktaları arasındaki eşdeğer direnç kaç ohm dur?

- A) 6  
 B) 5  
 C) 4  
 D) 3

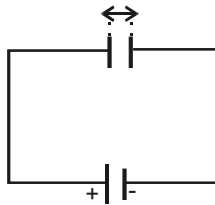
15.



Yukarıdaki şekildeki devrenin eşdeğer direnci kaç ohm ( $\Omega$ ) dur?

- A)  $1/4$   
 B)  $1/2$   
 C) 1  
 D) 2

16.



Yukarıdaki şekilde üretece bağlı kondansatörün levhaları arasındaki uzaklık "d" dir.

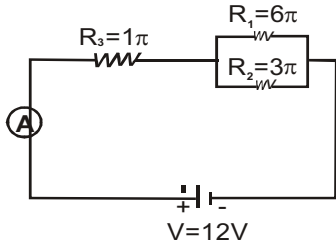
Buna göre, "d" artırıldığında aşağıdaki niceliklerden hangisi değişmez?

- A) Kondansatörün sığası  
 B) Levhalar arasındaki potansiyel fark  
 C) Kondansatörün elektrik yükü  
 D) Kondansatörde depolanan enerji

17. Aşağıdakilerden hangisi elektrik alanı kuvvet çizgilerinin özelliklerinden biri değildir?

- A) Kuvvet çizgileri pozitif yükten uzaklaşacak yöndedir.
- B) Kuvvet çizgileri kesişmezler.
- C) Negatif yükten çıkan kuvvet çizgileri pozitif yükte son bulur.
- D) Elektrik alanının büyüklüğü kuvvet çizgilerinin sıklığı ile orantılıdır.

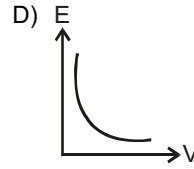
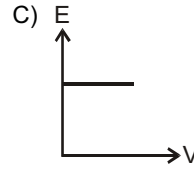
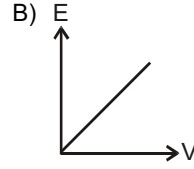
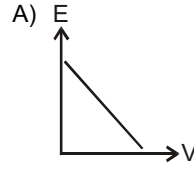
18.



Yukarıdaki elektrik devresinde ampermetrede okunan değer kaç Amperdir?

- A) 8
- B) 6
- C) 4
- D) 3

19. Bir  $q$  yükünün oluşturduğu elektrik alan şiddetinin potansiyel farka (gerilime) bağlı değişimini aşağıdaki grafiklerden hangisi verir?



20. Elektrik yük birimi aşağıdakilerden hangisidir?

- A) Joule/Volt
- B) Joule /Saniye
- C) Volt/Metre
- D) Newton/Coulomb

1. Nötr bir X atomunun nötron sayısı 12, elektron sayısı 11 olduğuna göre, X atomunun atom numarası ve kütle numarası kaçtır?

Atom numarası	Kütle numarası
A) 12	23
B) 12	11
C) 11	23
D) 23	11

2.  $SO_4$  bileşiğinde kütlece birleşme oranı ( $m_s/m_o$ ) aşağıdakilerden hangisidir? (S:32, O:16)

- A) 1/2  
B) 1/3  
C) 1/4  
D) 1/6

3. İyonik yapıli bileşikler için aşağıdaki yargılardan hangisi yanlıştır?

- A) İyon yapıli bileşiklerdir.  
B) Katı halde elektrik akımını iletir.  
C) Suda iyonlarına ayrışır.  
D) Elektron alış-verişi ile oluşur.

4. Magnezyum oksit bileşiğinde, magnezyumu oksijene kütlece birleşme oranı 3/2 dir. Buna göre, 9 gram magnezyum ile 8 gram oksijenin birleşmesi sonucu hangi elementten kaç gram artar?

- A) 2 gram magnezyum  
B) 2 gram oksijen  
C) 1 gram oksijen  
D) 4 gram oksijen

5.  $S^{-2}$  ile  $K^{+1}$  iyonları eşit sayıda elektron içermektedir. K'nın atom numarası 19 olduğuna göre, S'nin atom numarası kaçtır?

- A) 16  
B) 17  
C) 20  
D) 22

6. Aşağıdakilerden hangisi metallere ortak özelliklerinden biri değildir?

- A) Kendi aralarında bileşik oluşturması  
B) Isıyı ve elektriği iyi iletmesi  
C) Cıva hariç, oda sıcaklığında katı halde olması  
D) Erime ve kaynama noktalarının yüksek olması

7. Nötr bir atom, 2 elektron aldığı zaman aşağıdakilerden hangisi gerçekleşir?

- A) Kütle numarası artar.  
B) Proton sayısı, elektron sayısından iki fazla olur.  
C) Atom numarası değişmez.  
D) Nötron sayısı artar.

8.  ${}_{10}X$ ,  ${}_{11}Y$ , ve  ${}_{12}Z$  elementleri ile ilgili

- I Her üçü de aynı periyottadır.  
II Atom çapı en büyük Y dir.  
III Değerlik elektron sayıları sırasıyla 8, 1, 2 dir.

yargılarından hangileri doğrudur?

- A) Yalnız II  
B) I ve II  
C) I ve III  
D) II ve III

9. 

	Bileşik	Bağ türü
I.	$X_2$	Apolar kovalent
II.	$Y_2T$	Polar kovalent
III.	$ZX$	İyonik

Yukarıda verilen bileşik ve bağ türlerine göre X, Y, Z ve T atomlarından hangileri ametaldir?

- A) X ve Y  
B) Y ve Z  
C) X, Y ve Z  
D) X, Y ve T

10. Bir atomun, (-2) yüklü iyon durumuna geçmesi için aşağıdaki olaylardan hangisinin gerçekleşmesi gerekir?

- A) 2 elektron vermeli  
B) 2 elektron almalı  
C) 2 proton almalı  
D) 2 nötron almalı

11. Bakır (II) klorür bileşiğinin formülü aşağıdakilerden hangisidir?

- A) CuCl
- B) Cu<sub>2</sub>Cl
- C) CuCl<sub>2</sub>
- D) Cu<sub>2</sub>Cl<sub>2</sub>

12. NaOH (sodyum hidroksit) bileşiğinin 0,25 molü kaç gramdır? (Na:23, O:16, H:1)

- A) 80
- B) 40
- C) 20
- D) 10

13. NK'de 4,48 litre hacim kaplayan NO<sub>2</sub> gazı kaç moldür?

- A) 0,2
- B) 0,4
- C) 0,6
- D) 2

14. Aşağıdaki bileşik formüllerinden hangisinin adlandırılışı yanlıştır?

- A) FeO: Demiroksit
- B) NaNO<sub>3</sub> : Sodyum nitrat
- C) AgCl : Altın klorür
- D) SO<sub>2</sub> : Kükürtdioksit

15. CaCO<sub>3</sub> (kalsiyum karbonat) bileşiğinin mol kütlesi kaçtır? (Ca: 40, C:12, O:16)

- A) 40
- B) 60
- C) 80
- D) 100

16. 22 gram CO<sub>2</sub> bileşiği ile ilgili aşağıdaki bilgilerden hangisi yanlıştır? (C:12, O: 16)

- A) Hacmi 11,2 litredir.
- B) 0,5 moldür.
- C) Mol kütlesi 22 gramdır.
- D) Kovalent yapılı bileşiktir.

17. 3.periyot 6A grubunda bulunan elementin atom numarası kaçtır?

- A) 9
- B) 16
- C) 18
- D) 22

18. <sup>17</sup>Cl<sup>-1</sup> iyonunun elektron dizilişi aşağıdakilerden hangisidir?

- A) 1s<sup>2</sup>2s<sup>2</sup>2p<sup>6</sup>3s<sup>2</sup>3p<sup>6</sup>
- B) 1s<sup>2</sup>2s<sup>2</sup>2p<sup>6</sup>3p<sup>7</sup>
- C) 1s<sup>2</sup>2s<sup>2</sup>2p<sup>4</sup>3s<sup>2</sup>3p<sup>6</sup>
- D) 1s<sup>2</sup>2s<sup>2</sup>2p<sup>5</sup>3s<sup>2</sup>3p<sup>5</sup>

19. I SO<sub>2</sub> - SO<sub>3</sub>  
II C<sub>2</sub>H<sub>4</sub>-C<sub>4</sub>H<sub>8</sub>  
III NO-CO<sub>2</sub>

Yukarıdaki bileşik çiftlerinden hangileri katlı oranlar yasasına uymaz?

- A) Yalnız II
- B) Yalnız III
- C) I ve II
- D) I ve III

20. I C<sub>2</sub>H<sub>4</sub>-CH<sub>4</sub>  
II NH<sub>4</sub>-N<sub>2</sub>H<sub>4</sub>  
III SO<sub>2</sub>-SO<sub>3</sub>

Yukarıdaki bileşik çiftlerinden hangileri katlı oranlar yasasına uyar?

- A) Yalnız I
- B) I ve II
- C) II ve III
- D) I, II ve III

1. Aşağıdakilerden hangisi biyolojinin alt bilim dallarından biri değildir?
  - A) Embriyoloji
  - B) Genetik
  - C) Mekanik
  - D) Ekoloji
2. Aşağıdakilerden hangisi biyolojinin uygulama alanlarından biri değildir?
  - A) Tıp
  - B) Veterinerlik
  - C) Su ürünleri
  - D) Jeoloji
3. Çeşitli ölçme aletleriyle ölçme yapılarak sayısal sonuçların elde edilmesine ne ad verilir?
  - A) Nicel gözlem
  - B) Veri
  - C) Gerçek
  - D) Nitel gözlem
4. Bilim dünyasında doğruluğu kabul edilen deney, gözlem ve yeni elde edilen kanıtlarla desteklenen kökleşmiş hipotezlere ne ad verilir?
  - A) Problem
  - B) Teori
  - C) Kanun
  - D) Gerçek
5. İlk mikroskobu yapan bilim insanı kimdir?
  - A) Galileo
  - B) Darwin
  - C) Mendel
  - D) Pasteur
6. Etle beslenen canlılar hangi sınıftandır?
  - A) Omnivorlar
  - B) Herbivorlar
  - C) Karnivorlar
  - D) Simbiyotikler
7. Aşağıdakilerden hangisi heterotrof beslenme türlerinden biri değildir?
  - A) Holozoik
  - B) Saprotit
  - C) Simbiyotik
  - D) Abiyotik
8. Aşağıdakilerden hangisi inorganik besinlerden biri değildir?
  - A) Vitaminler
  - B) Mineraller
  - C) Tuzlar
  - D) Su
9. Birim alana düşen canlı sayısına ne ad verilir?
  - A) Populasyonun yaş dağılımı
  - B) Populasyonun doğum oranı
  - C) Populasyon yoğunluğu
  - D) Populasyonun ölüm oranı
10. Ekosistemdeki tüm canlıların, ototroflardan başlayarak her birinin diğerini yiyecek şekilde sıralanmasına ne ad verilir?
  - A) Beslenme döngüsü
  - B) Heterotrof beslenme
  - C) Saprotit beslenme
  - D) Besin zinciri
11. Canlıların fiziksel ve kimyasal çevre şartlarına vermiş oldukları tepkiye ne ad verilir?
  - A) Davranış
  - B) İçgüdü
  - C) Karakter
  - D) Huy
12. Aşağıdakilerden hangisi biyosferdeki yaşama birliklerinden biri değildir?
  - A) Populasyon
  - B) Radyasyon
  - C) Komünite
  - D) Ekosistem



13. Bir impusa beyne iletilmeksizin verilen yanıtı ne ad verilir?

- A) Davranış
- B) Refleks
- C) İçgüdü
- D) Tepki

14. Gelişmiş olan hayvanların sinir ve hormon sistemlerinde davranışı içten kontrol eden ve iç dengiyi sağlayan düzenleyici sistemlere ne ad verilir?

- A) Fotonasti
- B) Tropizma
- C) Homeostazi
- D) Kemonasti

15. Aşağıdakilerden hangisi aylık döngüdür?

- A) İnsan uykusu
- B) Ağaçların yaprak dökmesi
- C) Kuşların göç etmesi
- D) Menstrüasyon

16. İlk canlının kendi besinini yapamayan bir canlı olduğunu ve cansız maddelerin çok uzun bir kimyasal evrim geçirmesiyle meydana geldiğini savunan görüş aşağıdakilerden hangisidir?

- A) Abiyogenez
- B) Heterotrof
- C) Panspermia
- D) Ototrof

17. Çevreden gelen değişikliklerin, türleri etkilediğini ve her türün bu etkiye içten gelen bir değişiklikte tepki verdiğini ileri süren bilim insanı aşağıdakilerden hangisidir?

- A) Darwin
- B) Mendel
- C) Lamarck
- D) Pasteur

18. Türlerin sabit olmayıp, sürekli değiştiğini, eski türlerden uzun süreler içinde yeni türlerin geliştiğini ve canlıların ortak bir kökene sahip olduğunu savunan teori aşağıdakilerden hangisidir?

- A) Üreme
- B) Başkalaşım
- C) Yaratılış
- D) Evrim

19. Aşağıdakilerden hangisi evrimi destekleyen kanıtlardan biri değildir?

- A) Sınıflandırmadan elde edilen kanıtlar
- B) Felsefeden elde edilen kanıtlar
- C) Evcilleştirmeden elde edilen kanıtlar
- D) Fizyolojiden elde edilen kanıtlar

20. Canlıların genetik materyali olan DNA'da meydana gelen değişikliklerin üreme hücrelerini etkilemesiyle oluşan kalıtsal değişimlere ne ad verilir?

- A) Mutasyon
- B) Gelişim
- C) Adaptasyon
- D) Başkalaşım

1. Organik besinlerin oksijen varlığında su ve karbondioksit'e kadar parçalanmasına ne ad verilir?
- A) Kemosentez  
B) Fotosentez  
C) Oksijenli solunum  
D) Oksijensiz solunum
2. 300 aminoasit şifreleyen tRNA daki antikodon sayısı kaçtır?
- A) 300  
B) 600  
C) 900  
D) 1200
3. Fotosentez olayı ökaryot canlıların aşağıdaki organellerinden hangisinde gerçekleşir?
- A) Mitokondri  
B) Ribozom  
C) Golgi aygıtı  
D) Kloroplast
4. RNA'da aşağıdaki bazlardan hangisi bulunmaz?
- A) Adenin  
B) Timin  
C) Guanin  
D) Sitozin
5. Nükleik asitlerin yapı birimi aşağıdakilerden hangisidir?
- A) Nükleozit  
B) Fosfat grubu  
C) Nükleotit  
D) Nükleon
6. 5 serin, 8 tirozin ve 12 valin amino asitlerinin dehidrasyonu sonucunda gerçekleşen protein sentezinde kaç amino asit kullanılır?
- A) 3  
B) 13  
C) 17  
D) 25
7. Bir çok hücrenin oksijen yokluğunda veya yetersizliğinde glikozu etil alkol veya laktik aside kadar parçalayarak enerji elde etmesine ne denir?
- A) Fosforilasyon  
B) Fotosentez  
C) Fermentasyon  
D) Glikoliz
8. DNA' daki nükleotit dizisi ATA-CAT-GAC şeklinde olduğuna göre, bu DNA ipliğinde sentezlenen mRNA dizisi aşağıdakilerden hangisidir?
- A) UAU- GAA- CUA  
B) UAU- GUA- CUA  
C) AUA- CUA- CAG  
D) AUA- CUA- GUA
9.  $6\text{CO}_2 + 6\text{H}_2\text{O} \rightarrow \text{C}_6\text{H}_{12}\text{O}_6 + 6\text{O}_2$  formülü aşağıdaki olaylardan hangisine aittir?
- A) Fotosentez  
B) Kemosentez  
C) Oksidasyon  
D) Fermentasyon
10. AAT GCA CCG
- Bir DNA zincirindeki baz sırası yukarıdaki gibi olduğuna göre, bu zincirden sentezlenecek mRNA daki kodon dizilişi aşağıdakilerden hangisidir?
- A) TTA CGT GGC  
B) AAU GCA CCG  
C) UUA GCA CCG  
D) UUA CGU GGC
11. Aşağıdaki maddelerden hangisinin miktarı fotosentezin karanlık tepkimeleri sırasında sabittir?
- A)  $\text{CO}_2$  miktarı  
B) Enzim miktarı  
C) Glukoz miktarı  
D) ATP miktarı

12. RNA ile ilgili aşağıdaki ifadelerden hangisi doğrudur?

- A) Sadece ribozomlarda bulunur ve tRNA olarak gösterilir.
- B) Yapısında adenin, timin, guanin, sitozin bazları yer alır.
- C) Tek zincir halindedir.
- D) Bazlara deoksiriboz şekeri ve fosforik asit eklenir.

13. Yeterli aminoasitlerinin bulunduğu ortamda protein sentezi için aşağıdakilerden hangisi gerekli değildir?

- A) Ribozom
- B) Enzim
- C) DNA
- D) Lizozom

14. Aşağıdakilerden hangisi fotosentezin özelliklerinden biri değildir?

- A) Oksijenli solunum enzimlerinin bulunduğu hücrelerde gerçekleşir.
- B) Hammadde olarak CO<sub>2</sub> ve H<sub>2</sub>O kullanılır.
- C) Son ürün olarak organik besin ve O<sub>2</sub> açığa çıkar.
- D) Işık varlığında gerçekleşir.

15. Reaksiyon sonucunda ısı açığa çıkmasına ne ad verilir?

- A) Endotermik reaksiyon
- B) Ekzotermik reaksiyon
- C) Isı enerjisi
- D) Biyosentez

16. mRNA'da DNA'daki genetik bilgiye uygun olarak sentezlenen üçlü baz dizisine ne ad verilir?

- A) Genetik şifre
- B) Santral doğma
- C) Antikodon
- D) Kodon

17. Aşağıdakilerden hangisi DNA ile RNA arasındaki farklardan biri değildir?

- A) RNA'da deoksiriboz şekeri varken DNA'da riboz şekeri vardır.
- B) Kimi özel durumlar dışında RNA'da tek iplik, DNA'da çift iplik bulunur.
- C) RNA'da DNA'daki timin bazı yerine urasil bazı bulunur.
- D) RNA, RNA polimeroz enzimi ile DNA'daki genetik bilgiye göre sentezlenir.

18. Fotosentetik bakterilerin gerekli organik maddeyi sentezleyebilmeleri için, aşağıdakilerden hangisini dışarıdan almaları gerekir?

- A) Glikoz
- B) Gliserin
- C) Karbondioksit
- D) Oksijen

19. Aşağıdakilerden hangisi endotermik reaksiyonlardan biri değildir?

- A) Biyosentez
- B) Oksijenli solunum
- C) Hareket, kasılma
- D) Aktivasyon enerjisi

20. Aşağıdakilerden hangisi kemosentetik ototrof canlıların, organik besin sentezi için gerekli olan kimyasal enerjiyi okside ederek elde ettikleri inorganik maddelerden biri değildir?

- A) Oksijen
- B) Amonyak
- C) Nitrit
- D) Demir

1. Kuvvetler ayrılığı düşüncesini savunarak devletin mutlak gücünü kişi hak ve özgürlükleri karşısında sınırlandırmayı savunan ve toplum sözleşmesi anlayışını geliştiren düşünür kimdir?
  - A) Copernic
  - B) Rousseau
  - C) Erasmus
  - D) Machiavelli
2. Bireylerin ya da toplumların günlük yaşamı düzenleyen kuralları, devletin işleyişine ilişkin yapıları akla, özgür düşünceye, eleştiri ve sorgulamaya dayanarak oluşturmaları aşağıdakilerden hangisini ifade eder?
  - A) Dogma
  - B) Reform
  - C) Halkçılık
  - D) Aydınlanma
3. Devletin sınırsız ve koşulsuz bir bağımsızlığa sahip olmasına, ülke içinde kendine rakip başka bir gücün bulunmamasına ve uluslararası alanda ise diğer devletlerle eşit iradeye sahip olmasına ne ad verilir?
  - A) Hak
  - B) Eşitlik
  - C) Egemenlik
  - D) Demokrasi
4. ILO hangi yıl ve nerede kurulmuştur?
  - A) 1915 İngiltere
  - B) 1919 İsviçre
  - C) 1932 Almanya
  - D) 1939 Amerika Birleşik Devletleri
5. Aşağıdakilerden hangisi Atatürk İnkılabının dayandığı ilkelerden biri değildir?
  - A) Seçkincilik
  - B) Halkçılık
  - C) Devletçilik
  - D) Milliyetçilik
6. Aşağıdakilerden hangisi Avrupa Güvenlik ve İşbirliği Teşkilatı (AGİT)'nin organlarından biri değildir?
  - A) Konsey
  - B) Delegeeler Komitesi
  - C) Hür Seçimler Bürosu
  - D) Çatışma Önleme Merkezi
7. “İnsan için en yüksek değer ruhun bağımsızlığı ve özgürlüğüdür” diyen ve laik bir kültürü ortaya koymaya çalışan Hümanizm akımının öncülerinden olan düşünür aşağıdakilerden hangisidir?
  - A) Bacon
  - B) Hobbes
  - C) Locke
  - D) Petrarca
8. Aşağıdakilerden hangisi Comte'un insanlığın gelişiminde yer aldığını savunduğu üç evreden biri değildir?
  - A) Pozitif
  - B) Metafizik
  - C) Teolojik
  - D) Negatif
9. Magna Carta Libertatum (Büyük Özgürlük Fermanı) hangi tarihte imzalanmıştır?
  - A) 1215
  - B) 1345
  - C) 1415
  - D) 1545
10. Devletin eğitime, sağlığa, istihdam oluşturacak yatırımlara yeterli kaynak aktaramaması, demokratik yönetimlerde insan haklarının gerçekleştirilmesinde karşılaşılan sorunlardan hangisini ifade eder?
  - A) Devletin ekonomik olanakları
  - B) Geleneklerden kaynaklanan engeller
  - C) Eğitimsizlik
  - D) Kamu düzeni ve temel haklar arasındaki dengenin kurulamaması

11. Birleşmiş Milletler İşkenceye ve Başka Zalimce İnsanlık Dışı ya da Onur Kırıcı Ceza ya da Davranışlara Karşı Sözleşme hangi tarihte kabul edilmiştir?

- A) 24 Kasım 1972
- B) 24 Temmuz 1979
- C) 10 Aralık 1984
- D) 10 Nisan 1989

12. Din ve devlet işlerinin birbirinden ayrılması, devlete ilişkin kurum ve kuralların dinin emir ve yasaklarından değil de pozitif hukuk kurallarından türemesi aşağıdaki kavramlardan hangisini ifade eder?

- A) Devrimcilik
- B) Teokrasi
- C) Cumhuriyet
- D) Laiklik

13. Belli bir hukuk düzeni içerisinde, hukuk kurallarının kişilere belli yönde davranmaya izin vermesine, belli şeyleri istemeye yetkili kılmasına ne denir?

- A) Düzen
- B) Ödev
- C) Hak
- D) Eşitlik

14. Seçmen olmanın vergi ödemek gibi belli şartlara bağlandığı oy türü aşağıdakilerden hangisidir?

- A) Genel
- B) Kısıtlı
- C) Temsili
- D) Listeli

15. Eski Yunanca'da "demos" sözcüğü ne anlama gelmektedir?

- A) Halk
- B) İktidar
- C) Devlet
- D) Egemenlik

16. II. Dünya Savaşı'nın Avrupa'da yol açtığı toplumsal, siyasal ve ekonomik yıkım sonucu Avrupa'da barış ve istikrarı sağlamak, ortak değerler yaratma gibi amaçlarla Avrupa devletlerinin 5 Mayıs 1949 tarihinde imzaladığı sözleşme ile aşağıdakilerden hangisi kurulmuştur?

- A) Birleşmiş Milletler
- B) Avrupa Konseyi
- C) Avrupa İnsan Hakları Mahkemesi
- D) Uluslararası Af Örgütü

17. Aşağıdakilerden hangisi uluslararası ölçekteki sivil toplum kuruluşlarından biri değildir?

- A) Uluslararası Para Fonu
- B) Uluslararası Kızılhaç Komitesi
- C) Uluslararası Hukuk Komitesi
- D) Uluslararası PEN Kulübü

18. Laiklik devlet sistemimize hangi Anayasa döneminde girmiştir?

- A) 1982 Anayasası
- B) 1961 Anayasası
- C) 1924 Anayasası
- D) 1921 Anayasası

19. Din, mezhep, etnik köken, asalet, servet, makam vb. gözetilmeksizin kişilerin yasalar karşısında eşit muamele görmesine ne ad verilir?

- A) Hukuki düzen
- B) Temel hak
- C) Adalet
- D) Hukuki eşitlik

20. Aşağıdakilerden hangisi isteme haklarından biri değildir?

- A) Çalışma hakkı
- B) Toplu iş sözleşmesi hakkı
- C) Yaşama hakkı
- D) Konut hakkı

1. **Atardamar, toplardamar ve kılcal damarlardan oluşan damar ağının içinde dolaşan akıcı plazma ve hücrelerden oluşmuş kırmızı renkli yaşamsal sıvının adı nedir?**
  - A) Alyuvar
  - B) Kan
  - C) Akyuvar
  - D) Trombosit
2. **Aşağıdakilerden hangisi yaralanmanın ağırlığına göre ortaya çıkan sorunlardan biri değildir?**
  - A) Geçici iş göremezlik
  - B) Kısmi iş göremezlik
  - C) Tam iş göremezlik
  - D) Sınırlı iş görübilirlilik
3. **Aşağıdakilerden hangisi sağlıklı halin hayat boyunca devam etmesi için gerekli şartlardan biri değildir?**
  - A) Bebeğin mümkün olduğu kadar anne sütüyle beslenmesi
  - B) Bireyin ruhsal açıdan toplumsal hayata ve iş hayatına hazırlanması
  - C) Sadece annenin çocuğun her yaş döneminde sorunları ile ilgilenmesi
  - D) Doğum sonrası aşı takvimine göre aşıları düzenli yaptırma
4. **Vücudun normal şeklini, yapısını, vücudu oluşturan organları ve bu organlar arasındaki yapısal, görevsel ilişkileri inceleyen bilim dalına ne ad verilir?**
  - A) Filoloji
  - B) Genetik
  - C) Anatomi
  - D) Histoloji
5. **Vücuttaki dokulara yeterli oksijenin gitmemesi sonucu dokularda bozulma meydana gelmesine ne denir?**
  - A) Daralma
  - B) Heyecan
  - C) Kırılma
  - D) Boğulma
6. **Aşağıdakilerden hangisi insanın, iş kazası meydana gelmemesi için yapması gerekenler arasında yer almaz?**
  - A) İşe uyum sağlamamak
  - B) Akıllıca hareket etmek
  - C) Güvenlikle ilgili her türlü kurala uymak
  - D) Sorumluluk duymak
7. **Aşağıdakilerden hangisi çevre güvenliğini etkileyen kimyasal tehditlerden biri değildir?**
  - A) Aydınlatma bozuklukları
  - B) Suni kimyasal tehditler
  - C) Hava ve suların kirliliği
  - D) Endüstriyel kirlilik
8. **Aşağıdakilerden hangisi kanama çeşitlerinden biridir?**
  - A) Toplardamar kanamaları
  - B) Kesik kanamaları
  - C) Turnike kanamaları
  - D) Yara kanamaları
9. **Uçakların kanatlarında ve bazı bölümlerinde soğuk havalarda ve sürat nedeniyle donmayı önlemek için kullanılan yanma özelliğine sahip maddenin adı nedir?**
  - A) Anti-icing
  - B) Hidroliz
  - C) Diyastol
  - D) Epitelyum
10. **Aşağıdakilerden hangisi sıcak su aygıtlarının kullanılmasında dikkat edilecek önemli hususlardan biri değildir?**
  - A) Şofben kullanıldıktan sonra gaz devresi kesilmeli
  - B) Termosifonlar, içinde su bulunurken aşırı derecede yakılmamalı
  - C) Termosifonda su sıcaklığını gösteren termometre bulunmalı
  - D) Şofben mutfağa monte edilmeli

11. Aşağıdakilerden hangisi iş yerinde elektrik enerjisi kullanırken alınacak tedbirler arasında yer almaz?

- A) Kullanım talimatnameye uygun olmalıdır.
- B) Elektrikli aletler mutlaka topraklı prizle kullanılmalıdır.
- C) Temizlik, bakım ve onarımları aksatılmamalıdır.
- D) Kullanıldıkları sırada fiş prizden çıkarılmalıdır.

12. Makinelerin bir maddeyi işlerken çıkardıkları ince ve kalın parçalara ne ad verilir?

- A) Torna
- B) Talaş
- C) Revörler
- D) Bileme çarkı

13. Aşağıdakilerden hangisi ölçme ayar ve kontrol makineleri arasında yer almaz?

- A) Optik-mekanik
- B) Akustik
- C) Pnömatik
- D) Mekanik

14. Türkiye'de Cumhuriyetin ilanından sonra iş sağlığı ve iş güvenliği alanında ilk düzenleme hangisidir?

- A) Umumi Hıfzıssıhha Yasası
- B) Belediyeler Yasası
- C) Sosyal Güvenlik Yasası
- D) Hafta Tatili Yasası

15. Aşağıdakilerden hangisi kaza zincirini meydana getiren kişisel kusurlardan biri değildir?

- A) Dikkatsizlik
- B) Sinirlilik
- C) Tabiat şartları
- D) Yorgunluk

16. Aşağıdakilerden hangisi işverenin kanuna göre Sosyal Güvenlik Kurumuna karşı sorumluluklarından biri değildir?

- A) İş yeri bildirgesi ve eklerinin verilmesi
- B) Aylık prim ve hizmet belgesinin belirtilen biçimde ve sürede verilmesi
- C) Çalıştırmadığı işçilerin bildirgesinin verilmesi
- D) İş kazası ve meslek hastalığı bildirimini yapılması

17. Aşağıdakilerden hangisi boğucu gazlar sınıflandırması içerisinde yer almaz?

- A) Basit boğucular
- B) Sistemik zehirli gazlar
- C) Bileşik gazlar
- D) Tahriş edici gazlar

18. Olayların akışında önceden planlanmamış, bilinmeyen ve sık sık kişisel yaralanmalara, sakatlanmalara, makine, alet, malzeme ve çevrenin zarara uğramasına sebebiyet veren olaya ne ad verilir?

- A) Kusur
- B) Kaza
- C) Beklenmeyen durum
- D) Mücbir sebep

19. Aşağıdakilerden hangisi görünmeyen kazalar arasında yer almaz?

- A) Toplumun uğradığı zararlar
- B) Tazminat ödemeleri
- C) Kaybolan iş günü
- D) Üretim kayıpları

20. Aşağıdakilerden hangisi elektrikten kaynaklanan iş kazalarının önlenmesinde alınacak önlemlerden biri değildir?

- A) Büyük gerilim kullanmak
- B) İzolasyon trafosu
- C) Topraklamak
- D) Yalıtım

1. Yunan şehirleri akropol adı verilen yüksek tepeler üzerine kurulmuştur. Aşağıdaki yerleşimlerden hangisi Anadolu'da kurulan ilk Yunan kentlerinden biri değildir?
- A) Smyrna (İzmir)  
B) Pergamon (Bergama)  
C) Miletos (Milet)  
D) Konstantinopolis (İstanbul)
2. Yunan heykelinin Helenistik devrinde portre sanatında en ileri giden sanatçıdır. Büyük İskender, portrelerini sadece ona yaptırmıştır. Tunçtan atlet heykelleri de dökmüş, insanları olduğu gibi değil, kendisine göründükleri gibi tasvire önem vermiştir. Oranlar sistemini 1/8 olarak uygulamış ve "vücudunu temizleyen atlet" heykelini yapmıştır. Yukarıda özellikleri verilen Yunan heykel sanatçısı aşağıdakilerden hangisidir?
- A) Lisippos  
B) Briyoksis  
C) Leohares  
D) Praksiteles
3. Roma mimarisinde şehirlere girilen yolların başına, meydanlara ve forumların girişlerine yapılan, üzerlerinde imparatorların heykelleri, savaşları ve zaferleri anlatan kabartmaların bulunduğu yapı aşağıdakilerden hangisidir?
- A) Cavea  
B) Zafer takları  
C) Agora  
D) Bazilika
4. Yığma toprak tepeden oluşan, içinde mezar odası bulunan mezar tipi aşağıdakilerden hangisidir?
- A) Dolmen  
B) Tümülüs  
C) Höyük  
D) Mastaba
5. Anadolu sanatında önemli bir yeri olan Hitit Uygarlığının ünlü başkenti, aşağıdakilerden hangisidir?
- A) Gordion  
B) Tuşpa  
C) Hattutaş  
D) Sard
6. Aşağıdakilerden hangisi Dor Nizamında yapılan Yunan Tapınaklarının özelliklerinden biri değildir?
- A) Sütun başlığı volüt adı verilen iki spiral kıvrımla bezeli bir başlıktan oluşur.  
B) Sütun doğrudan stilobat üzerine oturur.  
C) Sütun başlığı echinos'tur.  
D) Sütun gövdesi yivlidir.
7. "Sikke" adı verilen ilk para, aşağıdaki Anadolu uygarlıklarından hangisinin zamanında kullanılmaya başlanmıştır?
- A) Hitit  
B) Frigya  
C) Geç Hitit  
D) Lidya
8. Frig heykel sanatında yaygın olarak tasvir edilen bereket tanrıçası aşağıdakilerden hangisidir?
- A) Nofretete  
B) Gudea  
C) Lugaldalu  
D) Kybele
9. Homeros'un İlayda Destanı'na da konu olan Truva Efsanesinin geçtiği "Truva Kenti" bugün hangi ilimizin sınırları içerisinde?
- A) Balıkesir  
B) Bursa  
C) Çanakkale  
D) Ankara
10. Hazar Denizi, Malatya, Erzurum, Musul ve Halep arasındaki bölgede yaşayan Asya kökenli Hurri kabileleri tarafından M.Ö. IX yüzyılda Van Gölü ve çevresinde kurulan, başkenti Tuşpa olan devlet aşağıdakilerden hangisidir?
- A) Hitit  
B) Urartu  
C) Asur  
D) Frig



11. I. Gladyatör ve hayvan dövüşlerinin yapıldığı yerdir.

II. Elips bir meydan ile bunu çevreleyen oturma sıralarından oluşur.

III. En eski taş örnek Pompei'de, en güzel örnek ise Roma'daki Colosseum (Kolezyum)'dur.

**Yukarıda bazı özellikleri verilen Roma mimarisine özgü bu yapı aşağıdakilerden hangisidir?**

- A) Amfi tiyatro
- B) Forum
- C) Zafer Takları
- D) Tiyatro

12. Forumların çevresinde yer alan resmi işlerin yürütüldüğü, içi sütunlarla neflere ayrılmış dikdörtgen planlı yapılara ne ad verilir?

- A) Bouleterion
- B) Tiyatro
- C) Bazilika
- D) Tapınak

13. Mısır resim sanatına ait örneklerin en bol olduğu merkez aşağıdakilerden hangisidir?

- A) Teb
- B) Sakkara
- C) Gize
- D) Luksor

14. İnsan topluluklarının avcı, toplayıcı, tüketici yaşam düzeyinden yerleşik üretici düzene geçtikleri dönem aşağıdakilerden hangisidir?

- A) Paleolitik Çağ
- B) Kalkolitik Çağ
- C) Neolitik Çağ
- D) Mezolitik Çağ

15. Aşağıdakilerden hangisi Roma dönemi yuvarlak planlı tapınak tiplerine bir örnektir?

- A) Traneum-Bergama
- B) Panteon-Roma
- C) Domitianus-Efes
- D) Nimes-Fransa

16. Mısır mimarisinde tapınakların önünde yer alan ucu sivri dikili taş şeklindeki mimari yapı aşağıdakilerden hangisidir?

- A) Mastaba
- B) Portik
- C) Lahit
- D) Obelisk

17. Atina Akropolünde, M.Ö. V. yy'da Dor nizamında inşa edilmiştir. Sellasının içi iki salona bölünmüş olup, birinci salonda heykeltıraş Fidias'ın altın ve fildişinden yaptığı 12 m. boyundaki Athena heykeli vardır. İkinci salon ise "Genç kızlar salonu" adını taşımakta ve tapınak hazinesini kapsamaktadır. Yukarıda özellikleri verilen Yunan tapınağı aşağıdakilerden hangisidir?

- A) Korfu'daki Artemis Tapınağı
- B) Aigina adasındaki Afaya Tapınağı
- C) Efesos'taki Artemis Tapınağı
- D) Partenon Tapınağı

18. Yunan mimarisinin en önemli yapı türü aşağıdakilerden hangisidir?

- A) Mausoleum (Mezar Yapısı)
- B) Su kemerleri
- C) Tapınak
- D) Şehir suları

19. Şiir ve müzik aşağıdaki sanat türlerinin hangisinin içinde yer alır?

- A) Plastik sanatlar
- B) İşitsel sanatlar
- C) Karma sanatlar
- D) Ritmik sanatlar

20. Akbabalar Steli olarak adlandırılan, düşmanların yenilişini ve akbabalar tarafından parçalanışını canlandıran eser aşağıdaki uygarlıklardan hangisine aittir?

- A) Sümer
- B) Mısır
- C) Asur
- D) Babil

1. A1 sınıfı sürücü belgesi alacakların kaç yaşını bitirmiş olmaları gerekmektedir?
  - A) 17
  - B) 18
  - C) 20
  - D) 22
2. Sürücü belgesi verilmesi ile ilgili aşağıdaki ifadelerden hangisi doğrudur?
  - A) Psikotrop maddeleri düzenli olarak kullananlara sürücü belgesi verilir.
  - B) Epilepsi tespitinde sürücü belgesi verilmez.
  - C) İki ayağı felçli, diğer vücut fonksiyonları normal olan şahıslara B sınıfı sürücü belgesi verilir.
  - D) Geçmişte alkol bağımlılığı olanlar belirgin bir dönem alkol almadıklarını kanıtladıklarında her sınıf sürücü belgesini alabilirler.
3. Monoküler (tek gözü gören) kişiler aşağıdaki sürücü belgesi türlerinden hangisini alamazlar?
  - A) A1
  - B) A2
  - C) B
  - D) E
4. İşitme cihazı kullananlar aşağıdaki sürücü belgesi türlerinden hangisini alabilirler?
  - A) A1
  - B) A2
  - C) B
  - D) E
5. Sürücü olma şartları aşağıdakilerden hangisinde belirtilmiştir?
  - A) Karayolları Trafik Kanunu
  - B) Türk Ceza Kanunu
  - C) Medeni Kanun
  - D) Türk Ticaret Kanunu
6. Sürücü belgesi talebinde yanlış bilgi beyan etmenin ve hatalı belge kullanmanın cezası aşağıdakilerden hangisidir?
  - A) Altı aydan bir yıla kadar hapis
  - B) İki aydan üç aya kadar hafif hapis ve para cezası
  - C) Sadece para cezası
  - D) Bir ay hafif hapis ve para cezası
7. Aşağıdakilerden hangisi yaya ait kaza sebeplerinden biridir?
  - A) Lastik patlaması
  - B) Kusurlu far
  - C) Şeride tecavüz etme
  - D) Hareket halindeki taşıta asılmak
8. Aşağıdakilerden hangisi trafik kazalarının sebepleri arasında yer alan sürücüye ait kusurlardan biri değildir?
  - A) Doğrultu değiştirme manevralarını yanlış yapma
  - B) Kavşaklarda geçiş önceliğine uymama
  - C) Yayanın otoyola çıkması
  - D) Park etmiş araçlara çarpma
9. Aşağıdakilerden hangisi kara yollarında meydana gelen trafik kazalarında kazaya karışan veya olay yerinden geçmekte olanların zorunluluklarından biri değildir?
  - A) Olayı en yakın zabıta veya sağlık kuruluşuna bildirmek
  - B) Hiçbir şeye müdahale etmeden olay yerinden ayrılmak
  - C) Yetkililerin isteği halinde yaralıları en yakın sağlık kuruluşuna götürmek
  - D) Kaza yerinde usulüne uygun ilk yardım tedbirlerini almak
10. Aşağıdakilerden hangisi yola ait kaza sebeplerinden biri değildir?
  - A) Yolda münferit çukur
  - B) Yol sathında gevşek malzeme
  - C) Düşük banket
  - D) Şaft kırılması
11. Karayolu üzerinde hareket halindeki bir veya birden fazla aracın karıştığı yaralanma, ölüm veya zararlı sonuçlanan olaylara ne ad verilir?
  - A) Hatalı sollama
  - B) Yanlış park etme
  - C) Trafik kazası
  - D) Işık ihlali

12. Toplam kazalar içinde aşağıdakilerden hangisinin kusurlarından kaynaklanan kazaların oranı en yüksektir?

- A) Sürücü
- B) Yaya
- C) Araç
- D) Yol

13. Dünya ülkelerinin trafik verileri incelendiğinde (KGM 2005) araç sayısına oranla ölüm sıralamasında aşağıdaki ülkelerden hangisi ilk sırada yer almaktadır?

- A) İngiltere
- B) Kanada
- C) Türkiye
- D) Fransa

14. Aşağıdakilerden hangisi alkol zehirlenmesinin belirtilerinden biridir?

- A) Hayaller görme
- B) Bilinç kaybı
- C) Cildin soğuk ve nemli olması
- D) Yüksek ateş

15. Yaralıya sağlık görevlilerinin müdahalesine kadar, hayatının kurtarılması ya da durumunun kötüleşmesini önlemek için, ilaç kullanılmadan yapılan uygulamalara ne ad verilir?

- A) Tedavi
- B) Rehabilitasyon
- C) Teşhis
- D) İlk yardım

16. Kalp masajında ilk yardımı uygulayan bir kişi ise kaç baskıdan sonra suni solunum uygulamalıdır?

- A) 5
- B) 10
- C) 15
- D) 20

17. Sürücülerin yolculuk öncesi alması gereken önlemlerle ilgili aşağıdaki ifadelerden hangisi yanlıştır?

- A) Her 50 km'de veya saatte bir mola verilmelidir.
- B) Sürücü iyi bir gece uykusu uyumalıdır.
- C) Alkol ve performansı azaltan ilaçlar kullanılmamalıdır.
- D) Uzun yolculuklar, aracın sıra ile kullanılmasını sağlayacak bir arkadaşla beraber yapılabilir.

18. İç kanama belirtileri ile ilgili aşağıdaki ifadelerden hangisi yanlıştır?

- A) Deri nemli ve soğuktur.
- B) Nabız hızlı ve zayıftır.
- C) Hasta halsizdir.
- D) Solunum derindir.

19. Yanıklara uygulanacak ilk yardım ile ilgili aşağıdaki ifadelerden hangisi doğrudur?

- A) Yanıkların üzerinde bulunan kabuklar alınmalıdır.
- B) Deride oluşan şişlikler patlatılmamalıdır.
- C) Yanıklara krem, losyon, yağ, vb. maddeler sürülmelidir.
- D) Birinci derece yanıklar buz konulmuş torbalar kullanılarak serinletilmelidir.

20. Şok durumunda uygulanacak ilk yardım ile ilgili aşağıdaki ifadelerden hangisi yanlıştır?

- A) Hastaya su içirilmelidir.
- B) Hasta sırt üstü yatırılmalıdır.
- C) Hastanın yakası, gömleği, kemeri gevşetilmelidir.
- D) Hasta aşırı sıcak ve soğuktan korunmalıdır.

1. Bir taban ayrıtının uzunluğu 6 cm ve yüksekliği 10 cm olan kare dik prizmanın hacmi kaç  $\text{cm}^3$  tür?

A) 240  
B) 300  
C) 360  
D) 480

2. Taban yarıçapı 5 cm ve yüksekliği 8 cm olan dik dairesel silindirin tüm alanı kaç  $\text{cm}^2$  dir?

A)  $116\pi$   
B)  $120\pi$   
C)  $124\pi$   
D)  $130\pi$

3. Bir dairesel eğik silindirin dik kesitinin yarıçapı 3 cm ve ana doğrusunun uzunluğu 10 cm dir.

Buna göre, bu silindirin yanal alanı kaç  $\text{cm}^2$  dir?

A)  $48\pi$   
B)  $60\pi$   
C)  $64\pi$   
D)  $72\pi$

4. Taban ayrıtının uzunluğu 4 cm ve yüksekliği 9 cm olan kare dik piramidin hacmi kaç  $\text{cm}^3$  tür?

A) 36  
B) 40  
C) 44  
D) 48

5. Uzayda sabit bir noktadan eşit uzaklıkta olan noktaların birleşim kümesine ne ad verilir?

A) Küre yüzeyi  
B) Dönel koni  
C) Silindir  
D) Piramit

6. Bir dik üçgenin herhangi bir dik kenarı etrafında  $360^\circ$  dönmesiyle elde edilen şekil aşağıdakilerden hangisidir?

A) Küre  
B) Silindir  
C) Prizma  
D) Koni

7. Taban alanı  $48 \text{ cm}^2$  ve yüksekliği  $5 \text{ cm}$  olan dik dairesel silindirin hacmi kaç  $\text{cm}^3$  tür?

- A) 224
- B) 232
- C) 240
- D) 288

8. Taban yarıçapı  $5 \text{ cm}$  ve yüksekliği  $12 \text{ cm}$  olan bir dik dairesel koninin hacmi kaç  $\text{cm}^3$  tür?

- A)  $100\pi$
- B)  $180\pi$
- C)  $240\pi$
- D)  $300\pi$

9. Bir kürenin alanı, merkezden geçen dairenin alanının kaç katıdır?

- A) 2
- B) 4
- C) 6
- D) 8

10. Yarıçapı  $8 \text{ cm}$  olan bir küre, merkezden  $3 \text{ cm}$  uzaklıkta bir düzlemlle kesilmiştir.

Buna göre, elde edilen bu küre kapağının alanı kaç  $\text{cm}^2$  dir?

- A)  $48\pi$
- B)  $64\pi$
- C)  $72\pi$
- D)  $80\pi$

11. Bir küpün, cisim köşegeninin uzunluğu  $5\sqrt{3} \text{ cm}$  olduğuna göre, bu küpün bir kenarının uzunluğu kaç  $\text{cm}$  dir?

- A) 5
- B) 6
- C) 8
- D) 10

12. Taban yarıçapı  $9 \text{ cm}$  olan bir dik dairesel koni, tepe noktasından  $4 \text{ cm}$  uzaklıkta tabana paralel bir düzlemlle kesilmiştir. Elde edilen kesit dairenin yarıçapı  $3 \text{ cm}$  olduğuna göre, bu dairesel dik koninin yüksekliği kaç  $\text{cm}$  dir?

- A) 10
- B) 12
- C) 15
- D) 18

13. Bir ayırıtının uzunluğu 3 cm olan düzgün sekizyüzlünün alanı kaç  $\text{cm}^2$  dir?

- A)  $14\sqrt{3}$
- B)  $16\sqrt{3}$
- C)  $18\sqrt{3}$
- D)  $20\sqrt{3}$

14. Yarıçapı 3 cm, yüksekliği 10 cm olan dik dairesel silindirin yanal alanı kaç  $\text{cm}^2$  dir?

- A)  $45\pi$
- B)  $60\pi$
- C)  $75\pi$
- D)  $80\pi$

15. Boyutları 3 cm, 5 cm ve 8 cm olan dikdörtgenler prizmasının hacmi  $\text{cm}^3$  tür?

- A) 80
- B) 100
- C) 120
- D) 160

16. Yarıçapı 3 cm olan bir pinpon topunun hacmi kaç  $\text{cm}^3$  tür?

- A)  $36\pi$
- B)  $54\pi$
- C)  $60\pi$
- D)  $72\pi$

17. Bir kare dik piramidin bir kenarının uzunluğu 10 cm ve yüksekliği 12 cm ise, tüm alanı kaç  $\text{cm}^2$  dir?

- A) 320
- B) 360
- C) 400
- D) 420

18. Bir düzgün dörtyüzlünün yanal yüzleri hangi çokgendendir oluşmaktadır?

- A) Eşkenar üçgen
- B) Dikdörtgen
- C) Altıgen
- D) Kare

19. Bir kenarının uzunluğu 6 cm olan bir küpün tüm alanı kaç  $\text{cm}^2$  dir?

- A) 180
- B) 192
- C) 204
- D) 216

20. Taban yarıçapları 2 cm ve 4 cm, yüksekliği 12 cm olan dairesel kesik koninin hacmi kaç  $\text{cm}^3$  tür?

- A)  $108\pi$
- B)  $110\pi$
- C)  $112\pi$
- D)  $116\pi$

## SEÇMELİ TÜRK EDEBİYATI 4

A

2013 II.DÖNEM 0101-A

1. Aşağıdakilerden hangisi, Divan edebiyatı nazım şekillerinden biridir?
  - A) Kaside
  - B) Mâni
  - C) Türkü
  - D) Koşma
2. Aşağıdakilerden hangisi, Kaygusuz Abdal'ın en önemli eserlerinden biridir?
  - A) Harnâme
  - B) Çarhnâme
  - C) Dilgüşa
  - D) Mesnevî
3. Aşağıdakilerden hangisi, Divan şiirinin özelliklerinden biri değildir?
  - A) Aruz ölçüsü kullanılması
  - B) Sözlü geleneğe dayanması
  - C) Nazım biçimlerinin beyit ve bent olması
  - D) Tam ve zengin uyak kullanılması
4. Kasidelerde şairin kendisini övdüğü bölüm aşağıdakilerden hangisidir?
  - A) Dua
  - B) Fahriye
  - C) Medhiye
  - D) Nesîb
5. Türkçenin ilk sözlük ve dil bilgisi kitabı aşağıdakilerden hangisidir?
  - A) Muhakemetü'l Lügateyn
  - B) Kutadgu Bilig
  - C) Atabetü'l Hakâyık
  - D) Divân-ı Lügat'it Türk
6. Gezip gördüğü yerlerin insanlarını, yaşayışlarını, tarihlerini ve medeniyetlerini anlatan kişilere ne ad verilir?
  - A) Meddah
  - B) Keşîş
  - C) Seyyah
  - D) Âşık
7. Meşrutiyet'ten sonra, yeni bir anlayışla gazel biçiminin klasik örneklerini veren şair aşağıdakilerden hangisidir?
  - A) Necati
  - B) Ahmet Paşa
  - C) Nazım Hikmet
  - D) Yahya Kemal
8. Siyasetname türünün ilk örneği olarak kabul edilen Kutadgu Bilig'in yazarı aşağıdakilerden hangisidir?
  - A) Hacı Bektaş Veli
  - B) Süleyman Çelebi
  - C) Hoca Ahmet Yesevi
  - D) Yusuf Has Hacip
9. Aşağıdakilerden hangisi, Fuzulî'nin eserlerinden biridir?
  - A) Garibname
  - B) Leylâ ile Mecnûn
  - C) Harname
  - D) Mevlid
10. Divan edebiyatında, çeşitli devirlerde yaşayan şairlerin kısaca hayat ve eserlerinden söz eden kitaplara ne ad verilir?
  - A) Tezkire
  - B) Şathiye
  - C) Müstezât
  - D) Hamse

11. Kasidenin en güzel beyitine ne ad verilir?

- A) Matla
- B) Beytü'l kasid
- C) Makta
- D) Musammat kasid

12. Hüsn-ü Aşk mesnevisinin yazarı aşağıdakilerden hangisidir?

- A) Şeyh Galip
- B) Süleyman Çelebi
- C) Ahmet Fakih
- D) Âşık Paşa

13. Aşağıdakilerden hangisi, Türklerin XI. ve XII. yüzyıllarda değişik bölgelerde kurdukları devletlerden biri değildir?

- A) Karahanlılar
- B) Gazneliler
- C) Selçuklular
- D) Emeviler

14. "Hakikatlerin Eşiği" anlamına gelen Atabetü'l Hakâyık kimin eseridir?

- A) Yükneklî Edip Ahmet
- B) Kaygusuz Abdal
- C) Âşık Ömer
- D) Yunus Emre

15. Hoca Ahmet Yesevi'nin hikmetlerinin toplandığı eseri aşağıdakilerden hangisidir?

- A) Siyasetname
- B) Divan-ı Hikmet
- C) Risâletü'n Nushiyye
- D) Dilguşa

16. İslamiyet'in Türk Kültürüne etkisi ile ilgili aşağıdaki bilgilerden hangisi yanlıştır?

- A) Yeni bir kültür ve sanatın etkisine girilmiştir.
- B) Tasavvuf edebiyatı gelişmiştir.
- C) Arap edebiyatı nazım biçimleri ve aruz ölçüsü kullanılmaya başlanmıştır.
- D) Göçebe hayata geçilmiştir.

17. Dizelerin ortasında iç kafiye bulunmayan gazele ne ad verilir?

- A) Beytü'l gazel
- B) Musammat gazel
- C) Düz gazel
- D) Yekâvaz gazel

18. Divan edebiyatında, beş mesnevinin bir araya getirilmesiyle oluşan eserlere ne ad verilir?

- A) Münşeat
- B) Hikmet
- C) Hamse
- D) Gazel

19. XIV. yüzyıldan itibaren âşık edebiyatı ürünlerinin toplandığı defterlere ne ad verilir?

- A) Destan
- B) Mitos
- C) Cönk
- D) Manzume

20. Aşağıdakilerden hangisi, kasidenin bölümlerinden biri değildir?

- A) Hikmet
- B) Girizgâh
- C) Medhiye
- D) Tegazzül



1. Ahmet ist 1.95 cm, Ali ist 1.80 cm und Ayşe ist 1.70 cm groß. Ahmet ist .....

**Welches Wort passt in die obige Lücke?**

**Cümlede boş bırakılan yeri aşağıdakilerden hangisi doğru olarak tamamlar?**

- A) länger als  
B) wie lang  
C) die kleine  
D) am längsten

2. Wie lautet die Grundform von "am besten"?

**"am besten" sözcüğünün mastar hali aşağıdakilerin hangisinde doğru olarak verilmiştir?**

- A) lieb  
B) mehr  
C) viel  
D) gut

3. A: .....  
B: Ich bin gekommen, weil ich meine Schlüssel vergessen habe.  
A: Ach ja! Hier hast du deine Schlüsse!!  
B: Danke!

**Welches ergänzt den obigen Dialog?**

**Verilen karşılıklı konuşmayı aşağıdakilerden hangisi tamamlar?**

- A) Wohin gehst du?  
B) Wo ist deine Tasche?  
C) Warum bist du gekommen?  
D) Wann machst du deine Hausaufgaben?

4. .... ist der ..... Kontinent der Welt.

**Welche Wörter passen in die obigen Lücken?**

**Cümlede boş bırakılan yerleri aşağıdakilerden hangileri doğru şekilde tamamlar?**

- A) Carl Lewis / kleinste  
B) Mount Everest / höchste  
C) Erciyes / höchster  
D) Afrika / größte

5. Wann können sich Angestellte in der Bank ausruhen?

**Welche Antwort passt zur obigen Frage?**

**Verilen sorunun cevabı aşağıdakilerden hangisidir?**

- A) Erst mittags können sie sich eine Pause machen.  
B) Jeden Abend kommen wir zusammen.  
C) Um die Jahreswende können sie damit rechnen.  
D) Die Bank öffnet jeden Tag um diese Zeit.

6. Wie lautet das Wort "Selbstverwirklichung" auf Türkisch?

**"Selbstverwirklichung" sözcüğünün Türkçe karşılığı aşağıdakilerden hangisidir?**

- A) Bireysel bağımsızlık  
B) Kişisel çıkarlar  
C) Toplumsal harcamalar  
D) Kendini gerçekleştirme

7. A: ..... geht Manuela zum Arzt?  
B: Manuela geht zum Arzt, ..... sie krank .....

**Welches ergänzt die Lücken im obigen Dialog?**

**Verilen karşılıklı konuşmada boş bırakılan yerleri aşağıdakilerden hangisi tamamlar?**

- A) Wozu / um / seien  
B) Warum / um / werden  
C) Warum / wie / haben  
D) Wozu / weil / ist

8. Der Feierabend ..... alle Angestellten.

**Welches Wort passt in die obige Lücke?**

**Cümlede boş bırakılan yeri aşağıdakilerden hangisi doğru şekilde tamamlar?**

- A) erleichtert  
B) öffnen  
C) rechnen  
D) arbeiten

9. A: Ist dein Bruder in der Schule?  
B: Nein, er ist nicht in der Schule.  
A: Ich ....., er ..... in der Schule.

**Welches ergänzt die Lücke im obigen Dialog?**

**Verilen karşılıklı konuşmada boş bırakılan yeri aşağıdakilerden hangisi tamamlar?**

- A) dachten / wird  
B) dachst / wirst  
C) dachte / wäre  
D) dachtet / wurde

10. Die Wintermonate sind .....

**Welches ergänzt die Lücke im obigen Satz?**

**Verilen cümleyi aşağıdakilerden hangisi tamamlar?**

- A) der Dezember, der Januar, der Februar.  
B) der März, der April, der Mai.  
C) der September, der Oktober, der November.  
D) der Juni, der Juli, der August.

11. Gehört die Tasche nicht deinem Vater?

**Welche Antwort passt zur obigen Frage?**

**Verilen sorunun cevabı aşağıdakilerden hangisidir?**

- A) Ja, mein Vater will sich eine Tasche kaufen.  
B) Nein, die Tasche gehört nicht meinem Vater.  
C) Nein, mein Vater ist zu Hause.  
D) Ja, ich habe meine Tasche in der Schule vergessen.

12. Ich bin zur Zeit ..... in Eskişehir, weil ich hier an der Anadolu Universität .....

**Welche Wörter passen in die obigen Lücken?**

**Cümlede boş bırakılan yerleri aşağıdakilerden hangisi doğru şekilde tamamlar?**

- A) leben / arbeiten  
B) wohnhaft / studiere  
C) kommt / lerne  
D) gerne / geboren

13. Versammlung / stattfinden / Saal / im / die

**Wie kann man mit den obigen Wortgruppen einen sinnvollen und richtigen Satz bilden?**

**Verilen sözcük gruplarıyla kurulabilecek en anlamlı ve doğru cümle aşağıdakilerden hangisidir?**

- A) Die Versammlung findet im Saal statt.  
B) Die Saal Versammlung stattfindet im.  
C) Findet die Versammlung im statt Saal.  
D) Im Saal die Versammlung findet statt.

14. Man sagt, der junge Mann ..... noch ein Praktikant und ..... eine Familie zu versorgen.

**Welche Wörter passen in die obigen Lücken?**

**Cümlede boş bırakılan yerleri aşağıdakilerden hangileri doğru şekilde tamamlar?**

- A) war / habest  
B) sei / habe  
C) ist / hatten  
D) soll / hatte

15. Der Roman ist sehr interessant. Er ist von einem berühmten Schriftsteller .....

**Welches Wort passt in die obige Lücke?**

**Cümlede boş bırakılan yeri aşağıdakilerden hangisi doğru şekilde tamamlar?**

- A) gestartet sein  
B) geschrieben worden  
C) bestehen können  
D) bekommen können

16. Mağazalar dün kapalıydı.

**Wie lautet der obige Satz auf Deutsch?**

**Verilen cümlelerin Almancası aşağıdakilerden hangisidir?**

- A) Die Geschäfte waren gestern geschlossen.
- B) Das Geschäft ist am Wochenende geöffnet.
- C) Nachmittags sind diese Geschäfte geschlossen.
- D) Heute Abend sind die Geschäfte geöffnet.

17. Die Frauen, ..... wir Blumen gekauft haben, ..... sich sehr gefreut.

**Welche Wörter passen in die obigen Lücken?**

**Cümlede boş bırakılan yerleri aşağıdakilerden hangileri doğru olarak tamamlar?**

- A) den / seien
- B) dessen / hätten
- C) denen / haben
- D) der / hatten

18. A: Hast du Hunger?

B: Ja!

A: Was willst du essen?

B: Nudeln, die aus Italien kommen, schmecken mir besonders gut.

A: ..... Ich komm auch mit!

B: Also dann, lass uns Nudeln essen!

**Welches ergänzt die Lücke im obigen Dialog?**

**Verilen karşılıklı konuşmada boş bırakılan yeri aşağıdakilerden hangisi tamamlar?**

- A) Die ist zu teuer für mich!
- B) Das hört sich wirklich lecker an!
- C) Ich mag die Nudeln nicht!
- D) Ich habe nur Durst!

19. Der Mann, ....., wohnt nebenan.

**Welches ergänzt den obigen Satz?**

**Verilen cümleyi aşağıdakilerden hangisi doğru olarak tamamlar?**

- A) die wir heute eingeladen haben
- B) der ist doch immer krank
- C) den du gestern kennengelernt hast
- D) das hat dir gestern Spaß gemacht

20. Das Kind, das Fieber hat, muß zum Arzt.

**Wie lautet der obige Satz auf Türkisch?**

**Verilen cümlelerin Türkçesi aşağıdakilerden hangisidir?**

- A) Çocuğun ateşini doktora düşürememiş.
- B) Ateşlenen çocuğu doktora götürmediler.
- C) Ateşi olan çocuk doktora gitmeli.
- D) Çocuğu ateşlendiği için doktora götürmek istediler.

## SEÇMELİ İNGİLİZCE 5

A

2013 II.DÖNEM 0101-A

1. .... getting on the bus, she bought a ticket.

Which of the following completes the sentence above?

Aşağıdakilerden hangisi yukarıdaki cümleyi doğru olarak tamamlar?

- A) So
- B) Whether
- C) Which
- D) Before

2. If Nuray ..... a seat-belt, she would have been injured in the crash.

Which of the following completes the sentence above?

Aşağıdakilerden hangisi yukarıdaki cümleyi doğru olarak tamamlar?

- A) wore
- B) didn't wear
- C) was wearing
- D) hadn't been wearing

3. He ..... probably go to the park tomorrow.

Which of the following completes the sentence above?

Aşağıdakilerden hangisi yukarıdaki cümleyi doğru olarak tamamlar?

- A) had
- B) is
- C) will
- D) have

4. .... he heard the news, he began to cry.

Which of the following completes the sentence above?

Aşağıdakilerden hangisi yukarıdaki cümleyi doğru olarak tamamlar?

- A) So that
- B) As soon as
- C) Such
- D) The sooner

5. Mustafa ..... to music last night.

Which of the following completes the sentence above?

Aşağıdakilerden hangisi yukarıdaki cümleyi doğru olarak tamamlar?

- A) will listen
- B) have listened
- C) is going to listen
- D) listened

6. Arif used to ..... with a toy guitar when he was a child.

Which of the following completes the sentence above?

Aşağıdakilerden hangisi yukarıdaki cümleyi doğru olarak tamamlar?

- A) play
- B) have played
- C) was playing
- D) played

7. I used to ..... milk when I was a student.

Which of the following completes the sentence above?

Aşağıdakilerden hangisi yukarıdaki cümleyi doğru olarak tamamlar?

- A) is drinking
- B) drink
- C) drunk
- D) was drinking

8. She ..... in her room at nights.

Which of the following completes the sentence above?

Aşağıdakilerden hangisi yukarıdaki cümleyi doğru olarak tamamlar?

- A) work usually  
B) usually works  
C) works usually  
D) usually working

9. Nurcan : What shall we do tomorrow night?  
Nazlı : We ..... go to a movie.

Which of the following completes the dialogue above?

Aşağıdakilerden hangisi yukarıdaki konuşmayı doğru olarak tamamlar?

- A) must have  
B) ought  
C) could have  
D) could

10. Ayşe: Who translated this letter? You?  
Fatma: No.I got my friend ..... it.

Which of the following completes the dialogue above?

Aşağıdakilerden hangisi yukarıdaki konuşmayı doğru olarak tamamlar?

- A) to translate  
B) translate  
C) translating  
D) translated

11. Aylin usually ..... at ten o'clock every night.

Which of the following completes the sentence above?

Aşağıdakilerden hangisi yukarıdaki cümleyi doğru olarak tamamlar?

- A) sleep  
B) sleeps  
C) have slept  
D) sleeping

12. Banu: Have you visited your grandmother?  
Berna: No, I don't have much time ..... her.

Which of the following completes the dialogue above?

Aşağıdakilerden hangisi yukarıdaki konuşmayı doğru olarak tamamlar?

- A) visited  
B) will visit  
C) to visit  
D) can visit

13. Did the students do their homework .....?

Which of the following completes the sentence above?

Aşağıdakilerden hangisi yukarıdaki cümleyi doğru olarak tamamlar?

- A) himself  
B) yourselves  
C) themselves  
D) ourselves

14. She ..... talk to her friend in library.

Which of the following completes the sentence above?

Aşağıdakilerden hangisi yukarıdaki cümleyi doğru olarak tamamlar?

- A) mustn't  
B) isn't  
C) had  
D) shall

15. Özlem : I want to keep fit. What should I do?  
Onur: Well, you ..... swim everyday.

Which of the following completes the dialogue above?

Aşağıdakilerden hangisi yukarıdaki konuşmayı doğru olarak tamamlar?

- A) might have  
B) could have  
C) could  
D) ought

16. .... paying the bill, Ali left the restaurant.

**Which of the following completes the sentence above?**

**Aşağıdakilerden hangisi yukarıdaki cümleyi doğru olarak tamamlar?**

- A) As
- B) So
- C) Where
- D) After

17. I live in Paris. I wish I ..... in New York.

**Which of the following completes the sentence above?**

**Aşağıdakilerden hangisi yukarıdaki cümleyi doğru olarak tamamlar?**

- A) have lived
- B) lived
- C) live
- D) had lived

18. Nazlı has been playing basketball ..... 1995.

**Which of the following completes the sentence above?**

**Aşağıdakilerden hangisi yukarıdaki cümleyi doğru olarak tamamlar?**

- A) since
- B) from
- C) for
- D) ago

19. If you want to learn Spanish, you ..... go to a language school.

**Which of the following completes the sentence above?**

**Aşağıdakilerden hangisi yukarıdaki cümleyi doğru olarak tamamlar?**

- A) should
- B) ought
- C) would
- D) ought to have

20. Filiz : Who will ..... the washing up?  
Aynur : Well, I won't.

**Which of the following completes the dialogue above?**

**Aşağıdakilerden hangisi yukarıdaki konuşmayı doğru olarak tamamlar?**

- A) doing
- B) done
- C) do
- D) does

## SEÇMELİ FRANSIZCA 5

A

2013 II.DÖNEM 0101-A

1. Tu partiras en vacances comment? ..... ou en famille?

**Choisissez le mot qui convient.**

**Cümledeki boşluğu aşağıdakilerden hangisi doğru şekilde tamamlar?**

- A) Autre  
B) Moi  
C) L'étranger  
D) Seul

2. Monique ..... un championnat de ping-pong chaque samedi.

**Choisissez le mot qui convient.**

**Cümledeki boşluğu aşağıdakilerden hangisi doğru şekilde tamamlar?**

- A) organise  
B) veut  
C) passe  
D) va

3. Il est tombé en courant.

**Choisissez la traduction qui convient.**

**Yukarıdaki cümlenin Türkçe karşılığı aşağıdakilerden hangisidir?**

- A) Koşmadan duramaz.  
B) Çok hızlı koşar.  
C) Koşarken düştü.  
D) Yürürken birden düşüverdi.

4. L'homme ..... travaille dans cette usine est mon oncle.

**Choisissez le mot qui convient.**

**Cümledeki boşluğu aşağıdakilerden hangisi doğru şekilde tamamlar?**

- A) que  
B) qui  
C) où  
D) dont

5. J'ai vu mon cousin ..... à l'école.

**Choisissez le mot qui convient.**

**Cümledeki boşluğu aşağıdakilerden hangisi doğru şekilde tamamlar?**

- A) venant  
B) souffrants  
C) ayant  
D) allant

6. Chaque ....., ils vont au bord de la mer.

**Choisissez le mot qui convient.**

**Cümledeki boşluğu aşağıdakilerden hangisi doğru şekilde tamamlar?**

- A) été  
B) hiver  
C) seul  
D) comme

7. Elle joue ..... volley-ball.

**Choisissez le mot qui convient.**

**Cümledeki boşluğu aşağıdakilerden hangisi doğru şekilde tamamlar?**

- A) au  
B) du  
C) de la  
D) les

8. A : - Elle travaille où?

B : - .....

**Choisissez la réponse qui convient.**

**Yukarıdaki konuşmada boş bırakılan yeri aşağıdakilerden hangisi doğru şekilde tamamlar?**

- A) Elle travaille dans une banque.  
B) Elle part en vacances.  
C) Elle aime faire du ski.  
D) Elle travaille sans cesse.

9. La maison où ils habitaient était très vieille.

**Choisissez la traduction qui convient.**

**Yukarıdaki cümlenin Türkçe karşılığı aşağıdakilerden hangisidir?**

- A) Eski bir evde oturuyorlar.  
B) Oturdıkları ev eski eşyalarla dolu.  
C) Oturdıkları mahallede evler genelde eskiydi.  
D) Oturdıkları ev çok eskiydi.

10. en chantant / fait / ménage / le / elle  
I II III IV V

**Mettez dans le bon ordre.**

**Yukarıdaki kelimelerin anlamlı ve kurallı bir cümle oluşturan sırası aşağıdakilerin hangisinde doğru olarak verilmiştir?**

- A) V, IV, II, I, III  
B) V, II, IV, III, I  
C) IV, III, I, V, II  
D) III, V, II, IV, I

11. - .....  
- En hiver.

**Choisissez la question qui convient.**

**Yukarıdaki konuşmada cevabı gerektiren soru aşağıdakilerden hangisidir?**

- A) Où peut-on partir en vacances, l'hiver, en Turquie?  
B) Savez-vous combien de jours de vacances peuvent prendre les travailleurs turcs?  
C) Quand est-ce que vous partez en vacances?  
D) Tu partiras comment?

12. Le roman ..... vous lisez a été écrit par une jeune fille.

**Choisissez le mot qui convient.**

**Cümledeki boşluğu aşağıdakilerden hangisi doğru şekilde tamamlar?**

- A) qui  
B) celle  
C) ceux  
D) que

13. Elle joue ..... piano chaque jour.

**Choisissez le mot qui convient.**

**Cümledeki boşluğu aşağıdakilerden hangisi doğru şekilde tamamlar?**

- A) une  
B) les  
C) du  
D) en

14. Il est sorti au dehors ..... au revoir à ses amis.

**Choisissez le mot qui convient.**

**Cümledeki boşluğu aşağıdakilerden hangisi doğru şekilde tamamlar?**

- A) en venant  
B) marchant  
C) en disant  
D) courant

15. L'appartement ..... elle habite est très grand.

**Choisissez le mot qui convient.**

**Cümledeki boşluğu aşağıdakilerden hangisi doğru şekilde tamamlar?**

- A) où  
B) mes  
C) d'  
D) pourquoi

16. Elle a oublié son bagage ..... main dans ma chambre.

**Choisissez le mot qui convient.**

**Cümledeki boşluğu aşağıdakilerden hangisi doğru şekilde tamamlar?**

- A) où  
B) en  
C) à  
D) des

17. Les étudiants marcheront .....

**Choisissez le mot qui convient.**

**Cümledeki boşluğu aşağıdakilerden hangisi doğru şekilde tamamlar?**

- A) chanté  
B) en chantant  
C) chanteuse  
D) chantaient

18. Des enfants obéissants ..... venus.

**Choisissez le mot qui convient.**

**Cümledeki boşluğu aşağıdakilerden hangisi doğru şekilde tamamlar?**

- A) est  
B) étant  
C) ayant  
D) sont

19. A : - Qu'est-ce que tu as fait hier soir?  
B : - .....

**Choisissez la réponse qui convient.**

**Yukarıdaki konuşmada boş bırakılan yeri aşağıdakilerden hangisi doğru şekilde tamamlar?**

- A) Je vais partir pour Paris.  
B) Je suis allée au concert.  
C) J'aime la musique classique.  
D) Je suis technicien.

20. Il a rencontré son ami ..... de l'école.

**Choisissez le mot qui convient.**

**Cümledeki boşluğu aşağıdakilerden hangisi doğru şekilde tamamlar?**

- A) sors  
B) en sortant  
C) est sortie  
D) sortez



## SEÇMELİ ALMANCA 6

A

2013 II.DÖNEM 0101-A

1. Wir ..... jetzt sehr gern in den Ferien. Aber leider müssen wir arbeiten!

Welches Wort passt in die obige Lücke?

Cümlede boş bırakılan yeri aşağıdakilerden hangisi doğru şekilde tamamlar?

- A) wäre  
B) wärst  
C) wären  
D) waren

2. Er hätte sehr gern eine ..... Hose. Seine alte ist zu kurz!

Welches Wort passt in die obige Lücke?

Cümlede boş bırakılan yeri aşağıdakilerden hangisi doğru şekilde tamamlar?

- A) neue  
B) neu  
C) neuen  
D) neuem

3. A: Stell dir vor, du wärst jetzt in Antalya!  
B: ..... Ich würde immer schwimmen!

Welches ergänzt die Lücke im obigen Dialog?

Verilen karşılıklı konuşmada boş bırakılan yeri aşağıdakilerden hangisi tamamlar?

- A) Das wäre ja super!  
B) Hatte sie gewusst!  
C) Kommt mit!  
D) Lauf schneller!

4. A: .....  
B: Man sagt, sie wäre aus Deutschland.  
A: Ach so, ich dachte, sie wäre aus Frankreich.

Welches ergänzt den obigen Dialog?

Verilen karşılıklı konuşmayı aşağıdakilerden hangisi tamamlar?

- A) Wie oft gehst du nach Frankreich?  
B) Wer arbeitet in Deutschland?  
C) Wessen Vater fährt jedes Jahr nach Deutschland?  
D) Woher kommt sie?

5. ...., alles in der Prüfung wäre gut gelaufen.

Welcher Satz ergänzt die obige Lücke?

Verilen cümleyi aşağıdakilerden hangisi tamamlar?

- A) Die Frage wurde beantwortet  
B) Das habe ich mir gedacht  
C) Die Versammlung verlief sehr leise  
D) Die Schüler waren der Meinung

6. Wenn wir viel Geld ....., ..... wir ein neues grosses Haus kaufen.

Welche Wörter passen in die obigen Lücken?

Cümlede boş bırakılan yerleri aşağıdakilerden hangileri doğru şekilde tamamlar?

- A) haben / wird  
B) hattest / wirst  
C) hätten / würden  
D) hättest / würdest

7. Wir hatten einen Verkehrsunfall aber ..... ist keiner verletzt worden.

Welches Wort passt in die obige Lücke?

Cümlede boş bırakılan yeri aşağıdakilerden hangisi doğru şekilde tamamlar?

- A) rechtzeitig  
B) durchgehend  
C) privat  
D) glücklicherweise

8. Meine Mutter sagt, .....

Welches ergänzt nicht die Lücke im obigen Satz?

Verilen cümleyi aşağıdakilerden hangisi tamamlamaz?

- A) wir hätten morgen keine Schule.  
B) der Lehrer sei krank.  
C) wird die Prüfung bestehen.  
D) der Arzt arbeite privat.

9. Der Roman ist ..... einem berühmten Schriftsteller geschrieben .....

**Welche Wörter passen in die obigen Lücken?**

**Cümlede boş bırakılan yerleri aşağıdakilerden hangileri doğru şekilde tamamlar?**

- A) bei / würden  
B) von / worden  
C) an / wird  
D) zu / werden

10. Er hat aus der Zeitung erfahren, .....

**Welcher Satz ergänzt die obige Lücke?**

**Verilen cümleyi aşağıdakilerden hangisi tamamlar?**

- A) es werde heute ein schönes Wetter geben.  
B) wir können jetzt endlich essen.  
C) ich muss für die Prüfung arbeiten.  
D) du darfst hier nicht rauchen.

11. Ich habe gehört, sie habe wieder geheiratet.

**Welche Frage passt zur obigen Antwort?**

**Verilen cevabı gerektirecek soru aşağıdakilerden hangisidir?**

- A) Wer ist krank geworden?  
B) Wann kommst du heute zu uns?  
C) Wo macht ihr eure Hochzeit?  
D) Was hast du über deine Freundin gehört?

12. A: .....  
B: Nein, sie habe keine Lust ins Kino zu gehen.  
A: Das ist aber Schade!

**Welcher Satz ergänzt die Lücke im obigen Dialog?**

**Verilen karşılıklı konuşmayı aşağıdakilerden hangisi tamamlar?**

- A) War dein Freund auch im Kino?  
B) Kommt deine Mutter auch mit ins Kino?  
C) Kennst du den Mann dort drüben?  
D) Wer hat diesen Film vorher gesehen?

13. Dieser Film ist von einem berühmten ..... gedreht worden.

**Welches Wort passt in die obige Lücke?**

**Cümlede boş bırakılan yeri aşağıdakilerden hangisi doğru şekilde tamamlar?**

- A) Regisseur  
B) Nachbar  
C) Kind  
D) Schriftsteller

14. ...., der aus Holland kommt, soll einen guten Geschmack haben.

**Welches Wort passt in die obige Lücke?**

**Cümlede boş bırakılan yeri aşağıdakilerden hangisi doğru şekilde tamamlar?**

- A) Das Brot  
B) Die Kartoffeln  
C) Die Nudeln  
D) Der Käse

15. Das Kind, dessen Geburtstag wir gefeiert haben, .....

**Welcher Satz ergänzt die obige Lücke?**

**Verilen cümleyi aşağıdakilerden hangisi tamamlar?**

- A) wurde acht Jahre alt.  
B) arbeiten bei Siemens.  
C) studierten in Deutschland.  
D) wird bald achtzig.

16. Der Bleistift, ....., schreibt sehr gut.

**Welcher Satz ergänzt die obige Lücke?**

**Verilen cümleyi aşağıdakilerden hangisi tamamlar?**

- A) das mir geschenkt wurde  
B) den ich heute gekauft habe  
C) die ich mir neu gekauft habe  
D) dem ich viel bezahlt habe

17. Die Frau, „.....“, arbeitet an der Hochschule.

**Welcher Satz ergänzt die obige Lücke?**

**Verilen cümleyi aşağıdakilerden hangisi tamamlar?**

- A) dessen Arbeit zu lange dauert
- B) das 10 Jahre alt war
- C) die nebenan wohnt
- D) denen die Tasche gehört

18. Der Füller, den du mir geschenkt hast, hat mir sehr gut gefallen.

**Wie lautet der obige Satz auf Türkisch?**

**Verilen cümlenin Türkçesi aşağıdakilerden hangisidir?**

- A) Bu kurşun kalem bana çok pahalıya mal oldu.
- B) Bana hediye ettiğin dolmakalemi çok beğendim.
- C) Arkadaşıma doğum günü için çok özel bir dolmakalem alabilirim.
- D) Sana hediye ettiğim o çok değerli kalem benim olabilirdi.

19. Schmeckt dir der Sauerkraut, der aus Deutschland kommt?

**Welche Antwort passt zur obigen Frage?**

**Verilen sorunun cevabı aşağıdakilerden hangisidir?**

- A) Ja, ich möchte auch ein Kilo holländischen Käse kaufen.
- B) Ja, der Sauerkraut, der aus Deutschland kommt, schmeckt mir sehr gut.
- C) Nein, ich mag den türkischen Döner nicht sehr gern.
- D) Nein, danke. Ich habe schon gegessen.

20. „.....“, dessen Arbeiter sehr viel arbeiten, ist immer nervös.

**Welches Wort passt in die obige Lücke?**

**Cümlede boş bırakılan yeri aşağıdakilerden hangisi doğru şekilde tamamlar?**

- A) Das Kind
- B) Die Schüler
- C) Der Chef
- D) Die Mutter

## SEÇMELİ İNGİLİZCE 6

A

2013 II.DÖNEM 0101-A

1. A: Where ..... Nazlı .....  
lunch on Saturdays?  
B: She sometimes has lunch in an Italian  
restaurant on Saturdays.

Which of the following completes the  
dialogue above?

Aşağıdakilerden hangisi yukarıdaki  
konuşmayı doğru olarak tamamlar?

- A) does /has  
B) does/having  
C) was / having  
D) does /have

2. Ahmet: Are they having a garden party at the  
moment?  
Banu: No, ..... . They are watching  
a concert.

Which of the following completes the  
dialogue above?

Aşağıdakilerden hangisi yukarıdaki  
konuşmayı doğru olarak tamamlar?

- A) they haven't  
B) they don't  
C) they aren't  
D) they weren't

3. A: Were Güneş and Gülce in the park  
yesterday morning?  
B: Yes,..... .

Which of the following completes the  
dialogue above?

Aşağıdakilerden hangisi yukarıdaki  
konuşmayı doğru olarak tamamlar?

- A) they were  
B) she was  
C) she wasn't  
D) they weren't

4. Nurgül: How often do you visit your parents?  
Filiz: We often ..... them at  
weekends.

Which of the following completes the  
dialogue above?

Aşağıdakilerden hangisi yukarıdaki  
konuşmayı doğru olarak tamamlar?

- A) visits  
B) visiting  
C) visit  
D) visited

5. Mr Tufan usually .....shopping on  
Sundays but today he .....in  
the garden.

Which of the following completes the  
sentence above?

Aşağıdakilerden hangisi yukarıdaki cümleyi  
doğru olarak tamamlar?

- A) goes/is working  
B) went/is working  
C) is going/is working  
D) go/is working

6. Ayfer: Is the weather sunny today?  
Betül: No, ..... . It's cold and snowy.

Which of the following completes the  
dialogue above?

Aşağıdakilerden hangisi yukarıdaki  
konuşmayı doğru olarak tamamlar?

- A) it was  
B) it is  
C) it doesn't  
D) it isn't

7. Reha: What kind of music are the kids listening to now?  
Mustafa: They ..... classical music with their teacher now.

**Which of the following completes the dialogue above?**

**Aşağıdakilerden hangisi yukarıdaki konuşmayı doğru olarak tamamlar?**

- A) is listening to  
B) listen to  
C) were listening to  
D) are listening to

8. Is your sister studying History now?

**Which of the following is the Turkish translation of the sentence above?**

**Aşağıdakilerden hangisi yukarıdaki cümlenin Türkçe karşılığıdır?**

- A) Kızkardeşin şu anda Tarih mi çalışıyor?  
B) Kızkardeşin şu anda Tarih mi çalışacak?  
C) Kızkardeşin şu anda Tarih mi çalıştı?  
D) Kızkardeşin şu anda Tarih mi çalışır?

9. My friend, Özlem never ..... horror films.

**Which of the following completes the sentence above?**

**Aşağıdakilerden hangisi yukarıdaki cümleyi doğru olarak tamamlar?**

- A) is watching  
B) watches  
C) watch  
D) watched

10. Listen! Mrs Özgür ..... to somebody at the door.

**Which of the following completes the sentence above?**

**Aşağıdakilerden hangisi yukarıdaki cümleyi doğru olarak tamamlar?**

- A) talks  
B) is talking  
C) talk  
D) was talking

11. Ali: How are you today?  
Nil: ..... And you?

**Which of the following completes the dialogue above?**

**Aşağıdakilerden hangisi yukarıdaki konuşmayı doğru olarak tamamlar?**

- A) I'm 14 years old  
B) I'm Rüzgar  
C) Fine, thanks  
D) It's sunny

12. A: Where was your sister yesterday?  
B: My sister ..... at the shopping centre with my dad.

**Which of the following completes the dialogue above?**

**Aşağıdakilerden hangisi yukarıdaki konuşmayı doğru olarak tamamlar?**

- A) was  
B) were  
C) is  
D) are

13. Meryem: ..... do you have holidays with?  
Tuğba: With my brother.

**Which of the following completes the dialogue above?**

**Aşağıdakilerden hangisi yukarıdaki konuşmayı doğru olarak tamamlar?**

- A) What  
B) How long  
C) Who  
D) Where

14. Murat never eats mushrooms.

**Which of the following is the Turkish translation of the sentence above?**

**Aşağıdakilerden hangisi yukarıdaki cümlenin Türkçe karşılığıdır?**

- A) Murat asla mantar yemeyecek.  
B) Murat asla mantar yemedi.  
C) Murat mantar yemeyi çok sever.  
D) Murat asla mantar yemez.

15. How much ..... nice book?

Which of the following completes the sentence above?

Aşağıdakilerden hangisi yukarıdaki cümleyi doğru olarak tamamlar?

- A) are these
- B) is this
- C) is it
- D) are they

16. He helps his mum every day.

Which of the following is the negative form of the sentence above?

Aşağıdakilerden hangisi yukarıdaki cümlenin olumsuz biçimidir?

- A) He didn't help his mum every day.
- B) He doesn't helps his mum every day.
- C) He doesn't help his mum every day.
- D) He don't help his mum every day.

17. Atilla: Are you reading an interesting book nowadays?

Gülcan: No, I'm not. But I usually ..... romantic novels.

Which of the following completes the dialogue above?

Aşağıdakilerden hangisi yukarıdaki konuşmayı doğru olarak tamamlar?

- A) am reading
- B) read
- C) reads
- D) was reading

18. My friends always ..... their work on time.

Which of the following completes the sentence above?

Aşağıdakilerden hangisi yukarıdaki cümleyi doğru olarak tamamlar?

- A) does
- B) do
- C) is doing
- D) are doing

19. There ..... any sugar at home .

Which of the following completes the sentence above?

Aşağıdakilerden hangisi yukarıdaki cümleyi doğru olarak tamamlar?

- A) are
- B) is
- C) aren't
- D) isn't

20. A baker is someone who .....

Which of the following completes the sentence above?

Aşağıdakilerden hangisi yukarıdaki cümleyi doğru olarak tamamlar?

- A) sells bread
- B) helps sick people
- C) teaches
- D) sells meats

## SEÇMELİ FRANSIZCA 6

A

2013 II.DÖNEM 0101-A

1. Mon ami a acheté cette chemise.

**Choisissez la forme passive de la phrase ci-dessus.**

**Yukarıdaki cümlelerin edilgen hali aşağıdakilerden hangisidir?**

- A) Cette chemise est achetée par mon ami.  
B) Cette chemise sera achetée par mon ami.  
C) Cette chemise a été achetée par mon ami.  
D) Cette chemise était achetée par mon ami.

2. Les élèves font le devoir.

**Choisissez la forme passive de la phrase ci-dessus.**

**Yukarıdaki cümlelerin edilgen hali aşağıdakilerden hangisidir?**

- A) Le devoir sera fait par les élèves.  
B) Le devoir est fait par les élèves.  
C) Le devoir a été fait par les élèves.  
D) Le devoir était fait par les élèves.

3. A condition ..... faire mes devoirs, je pourrai aller au théâtre.

**Choisissez le mot qui convient.**

**Cümledeki boşluğu aşağıdakilerden hangisi doğru şekilde tamamlar?**

- A) à  
B) en  
C) qui  
D) de

4. Ne ..... promène pas dans le jardin.

**Choisissez le mot qui convient.**

**Cümledeki boşluğu aşağıdakilerden hangisi doğru şekilde tamamlar?**

- A) toi  
B) te  
C) vous  
D) nous

5. .... plus fort, je n'entends rien.

**Choisissez le mot qui convient.**

**Cümledeki boşluğu aşağıdakilerden hangisi doğru şekilde tamamlar?**

- A) Manges  
B) Tiens  
C) Travaillez  
D) Parlez

6. Kapı, Ahmet tarafından açıldı.

**Choisissez la traduction qui convient.**

**Yukarıdaki cümlelerin Fransızca karşılığı aşağıdakilerden hangisidir?**

- A) La porte a été ouverte par Ahmet.  
B) La porte sera ouverte par Ahmet.  
C) La porte n'ouvre jamais.  
D) Ahmet a ouvert la porte.

7. Elle n'a pas été reçue au Bac; elle est ..... au lycée.

**Choisissez le mot qui convient.**

**Cümledeki boşluğu aşağıdakilerden hangisi doğru şekilde tamamlar?**

- A) travail  
B) facile  
C) encore  
D) bachelier

8. Aie fini tes devoirs avant le dîner.

**Choisissez la traduction qui convient.**

**Yukarıdaki cümlelerin Türkçe karşılığı aşağıdakilerden hangisidir?**

- A) Akşam yemeğinden önce ödevlerini bitirmiş ol.  
B) Akşam yemeğine kadar ödevlerini yap.  
C) Akşam yemeğinden sonra ödevlerini bitir.  
D) Önce ödevlerini yap, sonra akşam yemeğini ye.

9. Elle veut se marier ..... Paul.

**Choisissez le mot qui convient.**

**Cümledeki boşluğu aşağıdakilerden hangisi doğru şekilde tamamlar?**

- A) à  
B) avec  
C) sans  
D) en

10. Le gâteau est mangé par mon frère.

**Choisissez la forme active de la phrase ci-dessus.**

**Yukarıda verilen cümlelerin aktif hali aşağıdakilerden hangisidir?**

- A) Mon frère mangera le gâteau.  
B) Mon frère a mangé le gâteau.  
C) Mon frère mange le gâteau.  
D) Mon frère mangeait le gâteau.

11. Il est allé à l'étranger pour ..... une conférence.

**Choisissez le mot qui convient.**

**Cümledeki boşluğu aşağıdakilerden hangisi doğru şekilde tamamlar?**

- A) abandonner  
B) suivre  
C) arrêter  
D) gagner

12. .... ces roses; elles sont belles.

**Choisissez le mot qui convient.**

**Cümledeki boşluğu aşağıdakilerden hangisi doğru şekilde tamamlar?**

- A) Regarde  
B) Attends  
C) Lève-toi  
D) Arrête

13. C'est un enfant bien élevé.

**Choisissez l'antonyme du mot souligné.**

**Yukarıdaki cümlede altı çizili kelimenin zıt anlamlısı aşağıdakilerden hangisidir?**

- A) bon  
B) gentil  
C) belle  
D) mal

14. - .....  
- Non, j'étudie en lettres.

**Choisissez la question qui convient.**

**Yukarıdaki konuşmada cevabı gerektiren soru aşağıdakilerden hangisidir?**

- A) Est-ce que tu as trouvé un travail?  
B) Est-ce que tu étudies en médecine?  
C) Pourquoi as-tu abandonné tes études?  
D) Quand est-ce que tu as reçu au Bac?

15. Bu mektup Gamze'ye Erkin tarafından yazıldı.

**Choisissez la traduction qui convient.**

**Yukarıdaki cümlelerin Fransızca karşılığı aşağıdakilerden hangisidir?**

- A) Cette lettre est écrite par Erkin à Gamze.  
B) Erkin a écrit cette lettre à Gamze.  
C) Cette lettre a été écrite à Gamze par Erkin.  
D) Erkin écrira une lettre à Gamze.

16. C'est la sœur de ma mère; c'est ..... .

**Choisissez le mot qui convient.**

**Cümledeki boşluğu aşağıdakilerden hangisi doğru şekilde tamamlar?**

- A) mon oncle  
B) mon cousin  
C) ma grand-mère  
D) ma tante

17. - .....  
- Je suis instituteur.

**Choisissez la question qui convient.**

**Yukarıdaki konuşmada cevabı gerektiren soru aşağıdakilerden hangisidir?**

- A) Comment s'appelle cet examen?  
B) Que peut-on faire, après cet examen?  
C) Quel est votre métier?  
D) Qu'est-ce que tu as fait l'été dernier?

18. Ils ne s'entendent pas bien, ils vont .....

**Choisissez le mot qui convient.**

**Cümledeki boşluğu aşağıdakilerden hangisi doğru şekilde tamamlar?**

- A) divorcer  
B) élever  
C) épouser  
D) se marier

19. Il a fait ses études en France.

**Choisissez la traduction qui convient.**

**Yukarıdaki cümlelerin Türkçe karşılığı aşağıdakilerden hangisidir?**

- A) Fransa'da öğrenimine ara verdi.  
B) Öğrenimine Fransa'da başladı.  
C) Fransa'ya öğrenimini tamamlamaya gitti.  
D) Öğrenimini Fransa'da yaptı.

20. Ce livre a ..... acheté par ma sœur.

**Choisissez le mot qui convient.**

**Cümledeki boşluğu aşağıdakilerden hangisi doğru şekilde tamamlar?**

- A) été  
B) avait  
C) ont  
D) sera



## SINAVDA UYGULANACAK KURALLAR

1. Sınav süresince görevlilerle konuşmak ve soru sormak yasaktır. Aynı şekilde görevlilerin de öğrencilerle yakından ve alçak sesle konuşmaları yasaktır. Yanınızda ve sıranızda dersle ilgili kitap not vb. bulundurmamak yasaktır. Sınav sırasında kopya yapan, yapmaya teşebbüs eden, kopya veren, kopya yapılmasına yardım edenlerin kimlikleri BİREYSEL SINAV İPTAL TUTANAĞINA yazılacak ve bu öğrencilerin sınavları geçersiz sayılacaktır. Görevliler kopya yapmaya veya vermeye kalkışanları uyarmak zorunda değildir, sorumluluk size aittir.  
Sınavda yetki verilmiş görevliler, bu salondaki sınavın kurallara uygun biçimde yapılmadığını, toplu kopya girişiminde bulunulduğunu raporlarında bildirdikleri veya üniversite sınav merkezince yapılan incelemeler sonucu toplu kopya yapıldığı saptandığı takdirde, Anadolu Üniversitesinin yetkili organları bu salonda sınava giren öğrencilerin tümünün sınavını geçersiz sayar.
2. Öğrenciler sınav sırasında görevlilerin her türlü uyarılarına uymak zorundadır. Gerekliğinde görevliler oturduğunuz yerleri değiştirebilir. Sınavınızın geçerli sayılması, her şeyden önce sınav kurallarına uymanıza bağlıdır. Kurallara aykırı davranışta bulunanların ve yapılacak uyarılara uymayanların kimlikleri BİREYSEL SINAV İPTAL TUTANAĞINA yazılacak ve sınavları geçersiz sayılacaktır.
3. Sınav sırasında herhangi bir nedenle dışarı çıkmak yasaktır. Sınavın başlamasını izleyen ilk 30 dakika ve sınav süresinin son 5 dakikası içinde, sınavlarını tamamlasalar bile hiçbir öğrencinin salondan çıkmasına izin verilmeyecektir. Sınavın başlamasını izleyen ilk 15 dakikadan sonra hiç bir öğrenci sınava alınamaz.
4. Biraz sonra soru kitapçıkları dağıtılacaktır. Cevaplamaya geçmeden önce size verilecek soru kitapçığının üzerinde ayrılan yere, adınızı, soyadınızı, öğrenci numaranızı ve bu salonun numarasını yazınız. Sınav sonunda soru kitapçıkları toplanacak ve sınav merkezinde tek tek incelenecektir. Soru Kitapçığının bir tek sayfası eksik çıksa bile sınavınız geçersiz sayılacaktır.
5. Size verilen Cevap Kâğıdının üzerinde yazan numara ve ismin size ait olduğunu kontrol ediniz. Cevap Kâğıdı size ait değilse, görevlileri uyarıp size ait Cevap Kâğıdını alınız. Daha sonra Cevap Kâğıdı üzerinde ayrılmış olan yerlere öğrenci numaranızı ve test grubunuzu kodlayınız, adınızı soyadınızı yazınız ve ilgili yeri imzalayınız.
6. Cevap Kâğıdına yazılacak her türlü yazı, rakam ve yapılacak işaretlemeler için siyah kurşun kalem kullanılacaktır. Tükenmez kalem veya dolmakalem kesinlikle kullanılmayacaktır. Cevapların tümü CEVAP KÂĞIDINA İŞARETLENECEKTİR. Soru Kitapçıkları üzerine yapılan işaretlemeler kesinlikle değerlendirilmez. Her dersin cevabı, o dersin isminin yazılı olduğu sütuna işaretlenmelidir. Yanlış sütuna yapacağınız işaretlemeler kesinlikle değerlendirilmez.
7. Soru Kitapçığının sayfalarındaki boş yerleri müsvedde yapmak için kullanabilirsiniz. Başka bir kâğıdı müsvedde olarak kullanmak yasaktır. Bu tür işlemleri yapanların sınavları geçersiz sayılır.
8. Öğrencilerin sorulara verdikleri yanıtları herhangi bir yere yazmaları ve bunu sınav salonundan dışarıya çıkarmaları yasaktır. Bu kurala uymayanların sınavları geçersiz sayılır.
9. Sınav sırasında öğrencilerin birbirinden kalem, silgi vb. şeyleri istemesi kesinlikle yasaktır. Yasağa uymayanların sınavı geçersiz sayılır.
10. Sınav sırasında hesap makinesi kullanılabilir. Ancak, hesap makinesinin sınav sırasında ödünç alınması, verilmesi ve değiştirilmesi yasaktır. (Data Bank vb. gibi özel elektronik donanımlar kullanılamaz.) Bu tür davranışlarda bulunanların sınavları geçersiz sayılır.
11. Öğrenciler sınava gelirken telsiz, cep telefonu, çağrı cihazı vb. iletişim araçları ile görüntü kaydetmeye yarayan fotoğraf makinesi, kamera vb. araçları getirmemeleri konusunda sınava giriş belgelerinde uyarılmışlardır. Buna rağmen yanlarında bu tür cihazları getirenlerin, bunları sınav sonrasında almak üzere salon başkanına teslim etmeleri gerekir. Bu cihazları sınav salonunda yanlarında bulunduran öğrencilerin, cihazları kapalı bile olsa, o oturumdaki sınavı geçersiz sayılacaktır. Bu cihazların kaybolmasından Üniversitemiz sorumlu olmayacaktır.
12. Biraz sonra dağıtılacak olan soru kitapçığında test ile ilgili açıklamalar yazılıdır. Bu açıklamaları okumadan ve size "SINAV BAŞLAMISHTIR" denmeden soruları cevaplamaya başlamayınız.

**SINAVLARINIZDA BAŞARILAR DİLERİZ.**