



ANADOLU ÜNİVERSİTESİ
AÇIKÖĞRETİM FAKÜLTESİ
BA - AÇIKÖĞRETİM OKULLARI

T.C. MİLLÎ EĞİTİM BAKANLIĞI
Hayat Boyu Öğrenme Genel Müdürlüğü
AÇIK ÖĞRETİM LİSESİ – BATI AVRUPA PROGRAMI
2013-2014 ÖĞRETİM YILI I.DÖNEM SINAVI
BİRİNCİ OTURUM - Cumartesi 09.00

TEST GRUBUNUZ

A

0101

CEVAP KÂĞIDINIZA İŞARETLEMİYİ UNUTMAYINIZ.

ÖĞRENCİNİN

SOYADI :

ADI :

ÖĞRENCİ NO :

SINAV SALON NO: SIRA NO:

Soyadınızı, adınızı, öğrenci numaranızı, salon ve sıra numaranızı yukarıya yazmayı unutmayınız.

GENEL AÇIKLAMA

1. Bu soru kitapçığındaki testler şunlardır:

Testin Adı	Soru Sayısı	Sayfa No	Testin Adı	Soru Sayısı	Sayfa No
DİN KÜLTÜRÜ VE AHLAK BİLGİSİ 1	20	2	MATEMATİK 7	20	33
DİN KÜLTÜRÜ VE AHLAK BİLGİSİ 7	20	4	İS GÜVEN İĞİ 2	20	35
SEÇMELİ FELSEFE 1	20	6	SANAT TARİHİ 1	20	37
TARİH 6	20	8	SAĞLIK BİLGİSİ 2	20	39
T.C. İNKILAP TARİHİ VE ATATÜRKÇÜLÜK 2	20	10	SEÇMELİ TÜRK EDEBİYATI 4	20	41
COĞRAFYA 2	20	12	ALMANCA 1	20	43
COĞRAFYA 8	20	14	İNGİLİZCE 1	20	46
MATEMATİK 4	20	16	FRANSIZCA 1	20	49
TURİZM 2	20	19	SEÇMELİ ALMANCA 5	20	51
DİL VE ANLATIM 5	20	21	SEÇMELİ İNGİLİZCE 5	20	54
KİMYA 2	20	23	SEÇMELİ FRANSIZCA 5	20	57
BİYOLOJİ 3	20	25	SEÇMELİ ALMANCA 6	20	59
BİYOLOJİ 7	20	27	SEÇMELİ İNGİLİZCE 6	20	62
DEMOKRASİ VE İNSAN HAKLARI 1	20	29	SEÇMELİ FRANSIZCA 6	20	65
TEMEL DİNİ BİLGİLER 1	20	31			

2. Bu kitapçıkta yer alan her bir test için cevaplama süresi **30 dakika**, toplam sınav süresi **150** dakikadır.
3. Cevaplamaya istediğiniz testin, istediğiniz sorusundan başlayabilirsiniz. Yalnız cevaplarınızı, cevap kâğıdında o test için ayrılmış olan bölümdeki aynı numaralı cevap yerine işaretlemeyi unutmayınız.
4. Cevaplarınızı koyu siyah ve yumuşak bir kurşunkalemle işaretleyiniz. İşaretinizi cevap yerinin dışına taşırmayınız. Tükenmez veya mürekkepli kalem kullanmayınız.
5. Değiştirmek istediğiniz bir cevabı yumuşak bir silgi ile, cevap kâğıdını örselemeden temizce siliniz ve doğru cevabınızı işaretlemeyi unutmayınız.
6. Cevap kâğıdınızı buruşturmayınız, katlamayınız ve üzerine gereksiz hiçbir işaret koymayınız.
7. Bu kitapçıkta her sorunun bir tek doğru cevabı vardır. Bir soru için birden çok cevap yeri işaretlenmişse o soru yanlış cevaplanmış sayılacaktır.
8. Cevaplarınız puanlanırken her doğru cevabınıza eşit puan verilecek, yanlış cevaplarınız dikkate alınmayacaktır. Bu nedenle kitapçıkta tüm sorular için size doğru gelen seçeneği işaretleyerek cevapsiz soru bırakmamanız yararınıza olacaktır.
9. Kitapçığın sayfalarındaki boş yerleri müsvedde için kullanabilirsiniz.

Anadolu Üniversitesi tarafından hazırlanmış olan bu testlerin her hakkı saklıdır. Hangi amaçla olursa olsun, testlerin tamamının veya bir kısmının Anadolu Üniversitesi'nin yazılı izni olmadan kopya edilmesi, fotoğraflarının çekilmesi, herhangi bir yolla çoğaltılması, yayımlanması ya da kullanılması yasaktır. Bu yasağa uymayanlar gerekli cezai sorumluluğu ve testlerin hazırlanmasındaki mali külfeti peşinen kabullenmiş sayılır.

1. Aşağıdakilerden hangisi insana ait özelliklerden biri değildir?

- A) İnsanın ahlaki değerleri genetik yolla diğer nesillere aktarılır.
- B) İnsanın yapısında yeryüzünde bulunan cansız varlıklara ait fiziki özelliklerde bulunur.
- C) İnsanın yapısında hayvanların sahip olduğu biyolojik özelliklerde mevcuttur.
- D) İnsan, ne bitki ne de hayvan kategorisinde değerlendirilemez.

2. Ateizmin savunucularına temel oluşturan düşünce aşağıdakilerden hangisidir?

- A) "Var" diyebilmek için görmenin gerekmediği
- B) Bilemediğimiz şeyin var olabileceği
- C) "Yok" diyebilmek için tüm kainatın bilinmesi gerekliliği
- D) "Yok"un ispatlanmasının mümkün olmadığı

3. Dünyada ilk inanma kimle başlamıştır?

- A) Hz. Adem
- B) Hz. Nuh
- C) Hz. İbrahim
- D) Hz. Musa

4. Aşağıdakilerden hangisi yalnızca insanda bulunan niteliklerden biri değildir?

- A) Üreme
- B) Düşünme
- C) İradesini kullanabilme
- D) Konuşma

5. Hinduizm inancındaki üç tanrı aşağıdakilerden hangisinde tam ve birlikte verilmiştir?

- A) Brahma-Ay Tanrısı-Ateş Tanrısı
- B) Vişnu-Fırtına Tanrısı-Deniz Tanrısı
- C) Güneş Tanrısı-Brahma-Vişnu
- D) Şiva-Vişnu-Brahma

6. Hac ve Ümre'de ihrama girerken boy abdesti almanın hükmü nedir?

- A) Farz
- B) Mekruh
- C) Mübah
- D) Sünnet

7. Aşağıdakilerden hangisi abdestin farzlarından biri değildir?

- A) Ağız bol su ile yıkamak
- B) Elleri dirseklerle kadar yıkamak
- C) Yüzü yıkamak
- D) Başını mesh etmek

8. Ağıza ve buruna su çekilerek temizlenmek ve vücudun tamamını hiç kuru yer kalmayacak şekilde yıkamaya ne ad verilir?

- A) Teyemmüm
- B) Gusül
- C) Namaz abdesti
- D) Mesh etmek

9. Teyemmüm yapabilmek için gerekli şart nedir?

- A) Yerleşim yerlerinden çok uzak bir yerde bulunulması
- B) Vücuttan sürekli bir şekilde kan ve cerahat akması
- C) Temiz su bulunamaması veya kullanımına engel bir sebep olması
- D) Namaz vaktinin çıkmasına çok az bir zaman kalması

10. İnsanın yaratılış gayesi nedir?

- A) Allah'ı tanıyıp Ona ibadet etmek
- B) Gününü gün etmek
- C) Nefsini her isteği ile doyurmak
- D) Boş işlerle uğraşmak

11. Peygamberimize Abdulmuttalip'in verdiği "Muhammed" ismi ne anlama gelmektedir?

- A) Saygı duyulan
- B) Çok temiz
- C) Güzel ahlaklı
- D) Çok övülen

12. Aşağıdakilerden hangisi Peygamberimizin Hz. Hatice'den olan evlatlarından biri değildir?

- A) Ümmü Gülsüm
- B) Rukiye
- C) Ayşe
- D) Abdullah

13. Peygamberimiz Hz. Muhammed (S.A.V.)'in anne ve babasının isimleri aşağıdakilerden hangisinde birlikte ve doğru olarak verilmiştir?

- A) Hatice-Abdumuttalip
- B) Amine-Abdullah
- C) Fatma-Ebu Talip
- D) Ayşe-Amr b.As

14. Peygamberimize ilk inananların sıralaması aşağıdakilerden hangisinde doğru olarak verilmiştir?

- A) Hz. Ayşe – Hz. Osman – Hz. Ebu Bekir – Hz. Ali
- B) Hz. Ebu Bekir – Hz. Ali – Hz. Hatice – Kölesi Zeyd
- C) Hz. Hatice – Hz. Ebu Bekir – Hz. Ali – Kölesi Zeyd
- D) Kölesi Zeyd – Hz. Hatice – Hz. Ebu Bekir – Hz. Ali

15. Hilf'ül-Fudûl ne demektir?

- A) Hilafet Makamı
- B) Dört Halife
- C) Erdemliler Birliği
- D) Birleşmiş Aşiretler

16. Aşağıdakilerden hangisi Kuran-ı Kerim'de yer alan inanç esaslarından biri değildir?

- A) Allah'ın gönderdiği kitaplara inanma
- B) Allah'ın gönderdiği peygamberlere inanma
- C) Her dileyenin şefaate edebileceğine inanma
- D) Hayır ve şerrin Allah'tan olduğuna inanma

17. Kuran-ı Kerim'in indirilme süreci kaç yılda tamamlanmıştır?

- A) 20
- B) 21
- C) 22
- D) 23

18. Günümüze kadar değişmeden, aslına uygun olarak ulaşan tek ilahi kitap aşağıdakilerden hangisidir?

- A) İncil
- B) Kuran-ı Kerim
- C) Tevrat
- D) Zebur

19. "Divan-ı Hikmet" kimin eseridir?

- A) Mevlana Celalettin-i Rumi
- B) Hoca Ahmet Yesevi
- C) Hacı Bektaş-ı Veli
- D) Yunus Emre

20. 1926 yılında Diyanet İşleri tarafından Kuranı Kerim'in tefsiri görevi kime verilmiştir?

- A) Hasan Basri Çantay
- B) Elmalılı Hamdi Yazır
- C) Mehmet Akif Ersoy
- D) Aşık Paşa Veli

1. Sevap ve günahların tartıldığı özel adalet terazisine ne ad verilir?

- A) Haşır
- B) Mahşer
- C) Hesap
- D) Mizan

2. O demde ki, perdeler kalkar perdeler iner Azrail'e "hoş geldin" diyebilmekte hüner. Kapı kapı bu yolun sonu kapısı ölümse; Her kapıda ağlayıp, o kapıda gülümse.

Ölüm duygusunun bahsedildiği bu dörtlüğün yazarı aşağıdakilerden hangisidir?

- A) Necip Fazıl Kısakürek
- B) Yusuf Has Hacıp
- C) Hz. Mevlana
- D) Yunus Emre

3. Dünyada yapılan her davranışın karşılığının görüleceğine ve öldükten sonra tekrar dirildikten sonra bunlardan hesap sorulacağına inanmak aşağıdakilerden hangisidir?

- A) Peygamberlere iman
- B) Ahirete iman
- C) Meleklerle iman
- D) Kitaplara iman

4. Aşağıdakilerden hangisi Kur'an'da geçen kıyamet isimlerinden biri değildir?

- A) Yevmü't- Teğabün
- B) el- Vakıa
- C) en- Naşiye
- D) Yevmü'l- Fıkıh

5. Aşağıdakilerden hangisi ölen bir insana olan sorumluluklarımızdan biri değildir?

- A) Ölüyü yıkamak
- B) Elbiselerini dağıtmak
- C) Cenaze namazını kılmak
- D) Dua etmek

6. Bağışlama ile ilgili aşağıdaki ifadelerden hangisi yanlıştır?

- A) Bireysel çözümlenin temelidir.
- B) Sevgi temellidir.
- C) İnsanı yüceltir.
- D) Toplumsal hoşgörünün temelidir.

7. Aşağıdakilerden hangisi tövbenin şartlarından biri değildir?

- A) Günahı terk etmek
- B) Yaptığından pişman olmak
- C) Bir daha yapmamaya karar vermek
- D) Sadakasını ödemek

8. Kişinin işlediği bir günah veya hatadan pişmanlık duyarak bir daha yapmamaya karar vermesine ne ad verilir?

- A) Helalleşme
- B) Tövbe
- C) İman etme
- D) Mağfiret

9. Aşağıdakilerden hangisi hadis kaynakları içinde oldukça önemli bir yere sahip olan Sünen türünün ilki kabul edilmektedir?

- A) Sahih-i Buhari
- B) Sahih-i Müslim
- C) Sünen-i Tirmizi
- D) Sünen-i Ebu Davud

10. "Eğer ümmetime zahmet vermeyecek olsaydım, her abdest alırken misvak kullanmalarını emrederdim." hadisinde verilmiş istenen evrensel mesaj aşağıdakilerden hangisidir?

- A) Misvak kullanmanın faydaları
- B) Ağız ve diş temizliği
- C) Misvak kullanmanın zahmetli oluşu
- D) Misvak'ın her yerde bulunmaması

11. Sünen-i Tirmizi aşağıdakilerden hangisine göre tertip edilmiştir?

- A) Kelam
- B) Tefsir
- C) Fıkıh
- D) Sahih

12. Kur'an'dan sonra en sağlam kitap olarak İslam alimlerinin beğenisine mazhar olan kitap aşağıdakilerden hangisidir?

- A) Sahih-i Müslim
- B) Sünen-i Tirmizi
- C) Sünen-i Ebu Davud
- D) Sahih-i Buhari

13. Kütüb-i Sitte'nin altıncı kitabını aşağıdakilerden hangisi yazmıştır?

- A) Ebu Davud
- B) Nesai
- C) İbn Mace
- D) Tirmizi

14. Aşağıdakilerden hangisi sünnet türlerinden biri değildir?

- A) Ebedi sünnet
- B) Sözlü sünnet
- C) Fiili sünnet
- D) Takriri sünnet

15. Şeyh Nasirüddin'e nisbet edilen tasavvuf ekolu aşağıdakilerden hangisidir?

- A) Bektaşîyye
- B) Bayramîyye
- C) Ahilik
- D) Nusriyye

16. Tasavvufi anlayışta hem dinin hem de aklın reddettiği bütün kötü huyların ve çirkin davranışların kaynağı aşağıdakilerden hangisidir?

- A) Vakit
- B) Öfke
- C) Nefis
- D) Sabır

17. Aşağıdakilerden hangisi tasavvufi düşüncenin oluşumunu hızlandıran etkenlerden biridir?

- A) Dinin özünden çok dış görünüşüne önem verilmesi
- B) Anadolu'nun Türkleşmesi
- C) Mevlana'nın pir tanınması
- D) Sade yaşama özlem duygusunun artması

18. Mevleviliğin en önemli iki özelliği aşağıdakilerden hangisinde birlikte verilmiştir?

- A) Sema ve çile
- B) Aşk ve tövbe
- C) Gayret ve yakarmak
- D) İstiğfar ve zikir

19. Tasavvufun asıl kaynağı aşağıdakilerden hangisidir?

- A) Sufilik
- B) Mutasavvıf
- C) Kur'an ve Sünnet
- D) Namaz

20. Aşağıdakilerden hangisi Divan-ı Hikmette geçen konulardan biri değildir?

- A) Dervişlerin faziletleri
- B) Sema ve çilenin değeri
- C) Cennet ve cehennem hikâyeleri
- D) Dünyanın durumundan şikâyet

SEÇMELİ FELSEFE 1

A

2014 I.DÖNEM 0101-A

1. Aşağıdakilerden hangisi bilimi bir "etkinlik" olarak inceleyen yaklaşımın görüşlerinden biridir?

- A) Bilimselliğin ölçütü doğrulanabilirliktir.
- B) Bilimsel metinleri çözümlmek için mantık dilini kullanmak gerekir.
- C) Bilimi anlamak için bilim adamlarının etkinliklerini incelemek gerekir.
- D) Bilimi anlamak için bilim adına ortaya konmuş ürünlere bakılmalıdır.

2. Doğru bilginin kaynağının "akıl" olduğunu savunan görüş aşağıdakilerden hangisidir?

- A) Empirizm
- B) Septisizm
- C) Rasyonalizm
- D) Pragmatizm

3. Bilimin verilerinin insanın ve toplumun yaşamını tümüyle değiştirip geliştirmesi, insan yaşamını her geçen gün biraz daha kolaylaştırması öncelikle aşağıdakilerden hangisinin sayesinde gerçekleşmektedir?

- A) Sanat
- B) Felsefe
- C) Teknoloji
- D) Mantık

4. Varlığı bir bütün olarak inceleyip açıklamaya çalışan disiplinler aşağıdakilerden hangisinde birlikte ve doğru olarak verilmiştir?

- A) Metafizik-Ontoloji
- B) Matematik-Fizik
- C) Ontoloji-Matematik
- D) Metafizik-Matematik

5. Pozitivist düşünür Auguste Comte'a göre insan düşüncesi teolojik, metafizik ve pozitif evreler olmak üzere üç evreden geçerek ilerler.

Bu bilgiye göre Comte, insanların pozitif evrede olayları aşağıdakilerden hangisine dayanarak açıkladıklarını savunur?

- A) Gizli güçlere
- B) İlahi kaynaklara
- C) Bilimsel yasalara
- D) Kutsal sayılan varlıklara

6. Aşağıdakilerden hangisi Bilgi Kuramı'nın temel kavramlarından biri değildir?

- A) Bilgi
- B) Obje
- C) Doğruluk
- D) Güzel

7. I. Varlık
II. Ahlak
III. Siyaset

Yukarıdakilerden hangileri felsefenin incelediği konulardandır?

- A) Yalnız I
- B) Yalnız II
- C) I ve III
- D) I, II ve III

8. Olguların Saptanması → Gözlem → Hipotez → Deney → Kuram → Yasa

Yukarıda verilen aşama, aşağıdakilerden hangisine aittir?

- A) Bilimsel yöntemin
- B) Sanat felsefesinin
- C) Gündelik bilginin
- D) Metafiziğin

9. "Bilimin ürünü olan bilgi, onu ortaya koyan insanın inançlarından, kişisel kanaatlerinden, dünya görüşünden bağımsız bir bilgidir. Bilimsel bilgi kişiden kişiye ya da toplumdaki topluma değişmez."

Yukarıdaki görüşler, bilimsel bilginin hangi özelliği ile ilgilidir?

- A) Olgusal olma
- B) Eleştirel olma
- C) Mantıksal olma
- D) Objektif olma

10. "Bu evrende (nesnel dünyasında) duyularla algılanan varlıklar gerçekte var değildir. Onlar yalnızca görünüşten ibarettir." görüşünü savunan Platon'a göre gerçek varlıklar aşağıdakilerden hangisidir?

- A) Canlılar
- B) İdealar
- C) Cisimler
- D) Maddeler

11. Bilim felsefesinin konusu aşağıdakilerden hangisidir?

- A) Ahlak
- B) Varlık
- C) Sanat
- D) Bilim

12. I. Bilim öncesi dönem
II. Olağan bilim dönemi
III. Devrim
IV. Bunalımlar

Yukarıdaki Thomas Kuhn'un savunduğu bilimin gelişim aşamaları, aşağıdakilerden hangisinde doğru sıralanmıştır?

- A) I – II – III –IV
- B) I – II – IV –III
- C) II – III – IV – I
- D) III – IV – II – I

13. • Bilginin kaynağı nedir?
• Doğru bilginin ölçütü nedir?
• Doğru bilgiye ulaşmak mümkün müdür?

Yukarıdaki sorular felsefe dallarından hangisinin konusunu oluşturur?

- A) Din felsefesi
- B) Bilgi felsefesi
- C) Bilim felsefesi
- D) Sanat felsefesi

14. Reichenbach'a göre bir önerme eğer doğrulanabilir ya da yanlışlanabilir ise o önerme aşağıdakilerden hangisi ile nitelenebilir?

- A) Tutarsızdır.
- B) Anlamlıdır.
- C) Çelişiktir.
- D) Karmaşıktır.

15. İnsanı konu edinen bilimler aşağıdakilerden hangisinde birlikte ve doğru olarak verilmiştir?

- A) Mantık-Sosyoloji
- B) Astronomi-Biyoloji
- C) Tarih-Arkeoloji
- D) Antropoloji-Psikoloji

16. Felsefenin sözcük anlamı aşağıdakilerden hangisidir?

- A) Bilgelik sevgisi
- B) Nesnel bilgi
- C) Duygu tasarımı
- D) Doğaüstü varlık

17. Varlığı oluşturan "ruh" ve "madde" olmak üzere iki töz olduğunu savunan Rene Descartes'a göre "ruh"un fonksiyonu aşağıdakilerden hangisidir?

- A) Yayılım
- B) Düşünme
- C) Sınırlama
- D) Yer kaplama

18. • Kişiden kişiye, toplumdaki topluma değişmeyen genel geçer bilgilerdir.
• Deney yöntemi kullanılarak elde edilir.
• Düzenli ve sistemli bilgidir.
• Objektiftir.

Yukarıdaki özellikler hangi bilgi çeşidini ifade etmektedir?

- A) Bilimsel bilgi
- B) Felsefi bilgi
- C) Sanat bilgisi
- D) Gündelik bilgi

19. "Realizm" kavramının sözcük anlamı aşağıdakilerden hangisidir?

- A) Faydacılık
- B) Kuşkuculuk
- C) Gerçekçilik
- D) Deneycilik

20. Aşağıdaki düşünürlerden hangisi insanın bilgilerinin kaynağında yalnızca deneyim olduğunu savunan empirizm akımının savunucularından biridir?

- A) John Locke
- B) Henri Bergson
- C) Rene Descartes
- D) Ludwig Wittgenstein

1. Hicaz bölgesinin iki önemli merkezi aşağıdakilerden hangisinde birlikte ve doğru olarak verilmiştir?
 - A) Bağdat ve Musul
 - B) Adana ve Hatay
 - C) İsfahan ve Tebriz
 - D) Mekke ve Medine

2. 1055 yılında Bağdat'a giren ve Abbasi halifesini, Büveyhoğulları'nın baskısından kurtaran Büyük Selçuklu hükümdarı kimdir?
 - A) Mehmet Tapar
 - B) Sultan Sancar
 - C) Alp Arslan
 - D) Tuğrul Bey

3. Abbasiler döneminde Bizans tehlikesine karşı, İslam devletini korumak amacıyla sınır bölgelerine yerleştirilen Türklerden oluşan sınır şehirlerine ne ad verilir?
 - A) Ordu Balıg
 - B) Avasım
 - C) Birun
 - D) Şam

4. Türkler ile Müslümanlar arasındaki ilişkiler ilk defa hangi halife döneminde başlamıştır?
 - A) Hz. Ali
 - B) Hz. Ebubekir
 - C) Hz. Ömer
 - D) Hz. Osman

5. İslamiyeti kabul eden Türk hükümdarlarının Abbasi halifelerinden bir saygı göstergesi olarak aldıkları onay fermanına ne ad verilir?
 - A) Gaza
 - B) Kelam
 - C) Menşur
 - D) Tug

6. Hindistan'a gerçekleştirdiği 17 sefer sonucunda Pencap, Peşaver, Multan, Gücerat, Delhi ve Ganj vadisinin batı yakasını hâkimiyeti altına almayı başaran Gazneli hükümdarı aşağıdakilerden hangisidir?
 - A) Alp Tekin
 - B) Hüsrev Şah
 - C) Behram Şah
 - D) Sultan Mahmut

7. Malazgirt Meydan Savaşı'nda Bizans ordusunun başında bulunan İmparator aşağıdakilerden hangisidir?
 - A) Mihael Dukas
 - B) Romen Diyojen
 - C) Manuel Komnenos
 - D) I. Aleksios

8. Tolunoğulları ve İhşidoğulları Devletleri'nin hâkimiyetlerinin kısa süreli olmasının en önemli nedeni aşağıdakilerden hangisidir?
 - A) Yassı Çimen Savaşı'nın kaybedilmiş olması
 - B) Otrar Faciasının yaşanmış olması
 - C) Yöneticilerin Türk olmasına karşın yönettikleri halkın Türk olmaması
 - D) Denizcilik alanında yeterli gelişmişliğin sağlanamamış olması

9. Mısırda kurulan ilk Türk-İslam Devleti aşağıdakilerden hangisidir?
 - A) Tolunoğulları
 - B) Karahanlılar
 - C) Gazneliler
 - D) Harzemşahlar

10. Büyük Selçuklu Devleti'nde devletin mali ve idari işlerini teftiş eden başkanına Müşrif veya Müşrif-i Memalik denen divan aşağıdakilerden hangisidir?
 - A) Tuğra Divanı
 - B) Divan-ı İşraf
 - C) Arz Divanı
 - D) Divan-ı Berid

11. Gazneli Devleti kimler tarafından yıkılmıştır?

- A) Asya Hun
- B) Uygur
- C) Gurlular
- D) Göktürk

12. İslam hukukuna göre toprak ürünlerinden onda bir ölçüsünden alınan vergi çeşidine ne ad verilir?

- A) Haraç
- B) Öşür
- C) Cizye
- D) İкта

13. Kutadgu Bilig (Mutluluk Veren Bilgi) adlı eser kime aittir?

- A) Edip Ahmet
- B) Yusuf Has Hacip
- C) Ahmet Yesevi
- D) Firdevsi

14. Sultan unvanını kullanan ilk Türk hükümdarı aşağıdakilerden hangisidir?

- A) Gazneli Mahmut
- B) Mete Han
- C) Alparslan
- D) Melikşah

15. El-Kanun fi't-Tıp adlı eser kime aittir?

- A) İbn-i Sina
- B) Nizamülmülk
- C) Firdevsi
- D) Farabi

16. Avrupa'da Timurlu Rönesans'ı deyiminin ortaya çıkmasına sebep olan gelişme aşağıdaki hangi alanda gerçekleşmiştir?

- A) Askerî
- B) Dini
- C) Mali
- D) Mimari

17. Türkçenin Farsçadan üstün olduğunu ispatlamak için Muhâkemet'ül-Lügateyn (İki Dilin Karşılaştırılması) adlı eseri yazan kimdir?

- A) Ali Şir Nevaî
- B) Kaşgarlı Mahmut
- C) Firdevsi
- D) Ömer Hayyam

18. Şah Cihan, ölen karısı Mümtaz Mahal (Ercümen Banu Begüm) için yaptırdığı dünyanın en güzel ve gösterişli anıtlarından biri olan eser aşağıdakilerden hangisidir?

- A) Anadolu Hisarı
- B) İshak Paşa Sarayı
- C) Agra Kalesi
- D) Tac Mahal

19. Dârül-Hikme adında yüksekokullar açan devlet aşağıdakilerden hangisidir?

- A) Fatımiler
- B) Harezmsahlar
- C) Gazneliler
- D) Karahanlılar

20. Aşağıdakilerden hangisi Cengiz Han'ın oğulları ve torunları tarafından kurulan devletlerden biri değildir?

- A) Kubilay Hanlığı
- B) İlhanlı Devleti
- C) Büyük Selçuklu Devleti
- D) Altın Orda Devleti

1. Türk Devlet yapısının laikleşmesinin ilk aşaması aşağıdakilerden hangisidir?
 - A) Halifeliğin kaldırılması
 - B) Türk Medeni Kanununun kabul edilmesi
 - C) Saltanatın kaldırılması
 - D) Harf İnkılabının yapılması
2. Doğrudan doğruya millet egemenliğine dayanan, yöneticilerinin halkın oyu ile belli bir süre için seçildiği devlet şekline ne ad verilir?
 - A) Teokrasi
 - B) Cumhuriyet
 - C) Oligarşi
 - D) Otokrasi
3. 24 Kasım 1928 tarihli Millet Mektebi Talimnamesi ile Millet Mekteplerinin Başöğretmeni unvanını alan kimdir?
 - A) İsmet İnönü
 - B) Rauf Orbay
 - C) Celal Bayar
 - D) Mustafa Kemal Atatürk
4. Türkiye Cumhuriyeti rejimine karşı çıkan ilk isyan aşağıdakilerden hangisidir?
 - A) Şeyh Sait İsyanı
 - B) Şahkulu İsyanı
 - C) Canberdi Gazali İsyanı
 - D) Patrona Halil İsyanı
5. Türkiye Cumhuriyeti'nin ilk özel Türk Bankası aşağıdakilerden hangisidir?
 - A) İş Bankası
 - B) Halk Bankası
 - C) Ziraat Bankası
 - D) Vakıflar Bankası
6. Mustafa Kemal Atatürk, "Benim naçiz vücudum bir gün elbet toprak olacaktır. Fakat Türkiye Cumhuriyeti'ni sonsuza kadar yaşayacaktır." sözünü aşağıdaki hangi olay üzerine söylemiştir?
 - A) Şeyh Sait İsyanı
 - B) İzmir Suikast Girişimi
 - C) Menemen Olayı
 - D) 31 Mart Vakası
7. İlk Türk kara ordusu aşağıdaki hangi hükümdar zamanında kurulmuştur?
 - A) Mete
 - B) Atilla
 - C) I. Murat
 - D) II. Mahmut
8. Günümüzdeki jandarma teşkilatı Selçuklular Döneminde hangi ad altında hizmet etmiştir?
 - A) Kadı
 - B) Şurta
 - C) Müftü
 - D) Subaşı
9. Türkiye Cumhuriyeti, aşağıdakilerden hangisini kendi iç sorunu sayarak görüşmeleri reddetmiştir?
 - A) Boğazlar sorunu
 - B) Musul sorunu
 - C) Hatay sorunu
 - D) Yabancı okullar sorunu
10. Aşağıdakilerden hangisi Balkan Antantı'nı imzalayan ülkelerden biri değildir?
 - A) Türkiye
 - B) Yunanistan
 - C) Romanya
 - D) Bulgaristan

11. Aşağıdaki devletlerden hangisi Sadabat Pakti'ni imzalamamıştır?

- A) Fransa
- B) Türkiye
- C) İran
- D) Irak

12. Aşağıdakilerden hangisi Türkiye Cumhuriyeti Devlet yapısını meydana getiren üç temel organdan biri değildir?

- A) Yasama
- B) Yürütme
- C) Yargı
- D) Divan-ı Hümayun

13. Aşağıdakilerden hangisi Atatürkçülüğün bir düşünce sistemi olarak niteliklerinden biri değildir?

- A) Akılcı ve bilimcidir.
- B) Kişi hak ve hürriyetlerine önem verir.
- C) Yabancı siyasi akımlar ve ideolojilerle açıklanabilir.
- D) Yurtta ve dünyada barışın korunmasından yanadır.

14. Aşağıdakilerden hangisi Atatürkçü Düşünce Sistemi'nin temel ilkelerinden biri değildir?

- A) Cumhuriyetçilik
- B) Halkçılık
- C) Durağanlık
- D) Laiklik

15. Aşağıdakilerden hangisi Atatürk ilke ve İnkılaplarının dayandığı esaslardan biri değildir?

- A) Millî dil
- B) Egemenliğin tek bir kişinin elinde olması
- C) Vatan ve millet sevgisi
- D) Bağımsızlık ve özgürlük

16. Türkiye Cumhuriyeti'nin ilk Başbakanı kimdir?

- A) İsmet İnönü
- B) Refik Saydam
- C) Şükrü Saracoğlu
- D) Hasan Saka

17. Mustafa Kemal Atatürk, aşağıdaki yerlerden hangisinde hayata gözlerini kapamıştır?

- A) Çankaya Köşkünde
- B) Dolmabahçe Sarayında
- C) Savarona Yatında
- D) Çırağan Sarayında

18. II. Dünya Savaşı'nda Hiroşima ve Nagazaki'ye atom bombaları atan devlet aşağıdakilerden hangisidir?

- A) Almanya
- B) İtalya
- C) ABD
- D) Çin

19. Aşağıdakilerden hangisi II. Dünya Savaşı'nda Müttefik Devletlerden biri değildir?

- A) İngiltere
- B) Fransa
- C) ABD
- D) Japonya

20. I.Dünya Savaşı'ndan sonra Tuna ve Balkanlar bölgesinde kurulan ilk önemli ittifak aşağıdakilerden hangisidir?

- A) Varşova Paktı
- B) Bağdat Paktı
- C) Küçük Antant
- D) Birleşmiş Milletler

1. Aşağıdakilerden hangisi oluşumuna göre ovalardan biri değildir?

- A) Kıyı ovaları
- B) Tektonik ovalar
- C) Delta ovaları
- D) Karstik ovalar

2. Bir ülkenin gümrük hattı dışında sayılan, ülkede geçerli ticari, mali ve ekonomik alanlara ilişkin hukuki ve idari düzenlemelerin uygulanmadığı veya kısmen uygulandığı, sanayi ve ticari faaliyetler için daha geniş teşviklerin tanındığı yerlere ne ad verilir?

- A) Kısıtlı bölge
- B) Yarı yapılandırılmış bölge
- C) Değiş-tokuş bölgesi
- D) Serbest bölge

3. Akarsuların, eğimin azaldığı yerlerde sağa sola kıvrılarak akmasına ne ad verilir?

- A) Menderes
- B) Kırgıbayır
- C) Vadi
- D) Peribacası

4. Aşağıdakilerden hangisi sürekli kuraklık yaşanan bölgelerden biri değildir?

- A) Kuzey Afrika
- B) Arap Yarımadası
- C) Kuzey Avrupa
- D) Batı Avustralya

5. Aşağıdaki şehirlerden hangisi idari kent özelliğinde değildir?

- A) Ankara
- B) Berlin
- C) Madrid
- D) Selanik

6. Tarla ve bahçe ziraatı olarak topraktan yararlanma, hayvancılık, ormancılık, balıkçılık, madencilik faaliyetlerini konu alan coğrafya dalı aşağıdakilerden hangisidir?

- A) Ticaret coğrafyası
- B) Tarım coğrafyası
- C) Nüfus coğrafyası
- D) Yerleşme coğrafyası

7. Aşağıdakilerden hangisi küresel ısınmaya en fazla sebep olan etkenlerden biridir?

- A) Tarımsal üretimin artması
- B) Balıkçılık faaliyetleri
- C) Sanayi üretimi sırasında ortaya çıkan atıklar
- D) Aşırı yağışlar

8. Aşağıdaki ülkelerden hangisi Avrupa Birliğine üye değildir?

- A) Hırvatistan
- B) Romanya
- C) Slovenya
- D) Arnavutluk

9. Aşağıdakilerden hangisi köy altı yerleşme tiplerinden biri değildir?

- A) Mezra
- B) Kasaba
- C) Kom
- D) Divan

10. Aşağıdakilerden hangisi Türkiye'de görülen iklim çeşitlerinden biri değildir?

- A) Tropikal iklim
- B) Akdeniz iklimi
- C) Karadeniz iklimi
- D) Karasal iklim

11. Aşağıdakilerden hangisi liman şehri değildir?

- A) İzmir
- B) Van
- C) İstanbul
- D) Sinop

12. Akdeniz, Ege ve Marmara kıyılarında etkili olan, güneybatıdan esen sıcak ve kuru rüzgâr aşağıdakilerden hangisidir?

- A) Yıldız
- B) Karayel
- C) Lodos
- D) Kible

13. Aşağıdaki illerden hangisi yıllık ortalama sıcaklık değerleri bakımından diğerlerinden daha sıcaktır?

- A) Antalya
- B) Ankara
- C) Erzurum
- D) Samsun

14. Ekvatora uzaklıklarının yaklaşık olarak aynı olmasına rağmen Erzurum ve Balıkesir'in ortalama sıcaklıklarının farklı olmasının sebebi aşağıdakilerden hangisidir?

- A) Yükselti
- B) Bitki örtüsü
- C) Demografik yapısı
- D) Yüzölçümleri

15. Peribacaları hangi şehirde bulunmaktadır?

- A) Kayseri
- B) Yozgat
- C) Çorum
- D) Nevşehir

16. Aşağıdakilerden hangisi, iklimi etkileyen özel konumla ilgili faktörlerden biri değildir?

- A) Etrafındaki denizler
- B) Etrafındaki kara kütleleri
- C) Basınç merkezleri
- D) Ülkenin sınırları

17. Aşağıdaki enerji kaynaklarından hangisinin çevreye zararı yoktur?

- A) Petrol
- B) Güneş enerjisi
- C) Doğalgaz
- D) Taş kömürü

18. Kıyı yakınındaki adaları kıyıya bağlayan kıyı kordonlarına ne ad verilir?

- A) Obruk
- B) Lagün
- C) Tombolo
- D) Dolin

19. Obrukların oluşum şekli aşağıdakilerden hangisidir?

- A) Akarsuların debilerinin yüksek olması ve kuvvetli aşındırma yapmasıyla oluşur.
- B) Karstik arazilerin mağara tavanlarının çökmesiyle oluşur.
- C) Sert rüzgârların aşındırmasıyla oluşur.
- D) Şiddetli yağışlar sonucu oluşur.

20. Akarsular tarafından derince yarılmış olan engebeli düzlüklere ne ad verilir?

- A) Ova
- B) Yamaç
- C) Plato
- D) Kanyon

1. Bir ülkede nüfus piramidinin tabanı yıllar itibariyle daralıyorsa bunun nedeni aşağıdakilerden hangisidir?

- A) İç göçlerin yaşanması
- B) Nüfus artış hızının düşmesi
- C) İşsizlik oranının artması
- D) Bağımlı nüfusun artması

2. Aşağıdaki illerden hangisi "Yeşilirmak Havzası Gelişim Projesi" kapsamı dışındadır?

- A) Tokat
- B) Çorum
- C) Samsun
- D) Yozgat

3. Aşağıdaki ülkelerden hangisi G-20 ye üye değildir?

- A) Japonya
- B) Brezilya
- C) İran
- D) Türkiye

4. Yapılan nüfus projeksiyonlarına göre 2020 yılında Türkiye'nin nüfusunun yaklaşık ne kadar olacağı tahmin edilmektedir?

- A) 80 milyon
- B) 90 milyon
- C) 120 milyon
- D) 140 milyon

5. Aşağıdakilerden hangisi GAP projesinin temel hedefidir?

- A) Bölge dışına yapılacak göçleri teşvik etmek
- B) Bölgedeki tarihi ve doğal dokuyu korumak
- C) Bölgenin enerji üretimindeki payını artırmak
- D) Bölgede istihdamı ve geliri artırmak

6. Ülkelerin coğrafi özelliklerini dikkate alarak onların siyasi açıdan dünya üzerinde buldukları yeri ve etkilerini aşağıdakilerden hangisi araştırır?

- A) Fiziki coğrafya
- B) Biyocoğrafya
- C) Siyasi coğrafya
- D) Ekonomik coğrafya

7. Aşağıdakilerden hangisi jeopolitiğin değişen unsurlarından biridir?

- A) Jeolojik özellikler
- B) Coğrafi konum
- C) Stratejik kaynaklar
- D) Politik değerler

8. Enerji taşımacılığında ucuzluğu, güvenliği ve çevreyi düşünen ülkeler hangi sistemi kullanmaktadır?

- A) Boru hatlarıyla taşımacılığı
- B) Kara yolu taşımacılığı
- C) Deniz yolu taşımacılığı
- D) Demiryolu taşımacılığı

9. 1963'te yıkılan Kıbrıs Cumhuriyeti hangi ülkenin Kıbrıs Adası'ndan çekilmesi sonucu kurulmuştur?

- A) Yunanistan
- B) Almanya
- C) İngiltere
- D) Fransa

10. Aşağıdakilerden hangisi uluslararası düzeyde sıcak çatışmalara neden olan doğal unsurlara dayanan sorunlardandır?

- A) Sınır sorunları
- B) Su kaynaklarının paylaşımı
- C) Bağımsızlık isteği
- D) Ekonomik sorunlar

11. Almanya'nın milli gelirinde en büyük pay hangi sektörden sağlanır?

- A) Madencilik
- B) Tarım
- C) Turizm
- D) Sanayi

12. Nijerya ile ilgili aşağıdaki ifadelerden hangisi doğrudur?

- A) Okur-yazar oranı %90 nı geçmiştir.
- B) Ortalama insan ömrü 80 yaşın üzerindedir.
- C) Kentsel nüfus oranı kırsal nüfustan fazladır.
- D) Ülkenin en önemli yer altı zenginliği petrol ve doğalgaz yataklarıdır.

13. Orta Doğu petrollerinin çıkış kapısı konumunda olan ve İran Körfezi'ni Umman Denizi'ne bağlayan boğaz aşağıdakilerden hangisidir?

- A) Hürmüz Boğazı
- B) Malakka Boğazı
- C) Bering Boğazı
- D) Macellan Boğazı

14. Aşağıdaki yerlerden hangisi günümüzdeki sıcak çatışma bölgelerinden biri değildir?

- A) Orta Doğu
- B) Orta Afrika
- C) Sibirya
- D) Kafkasya

15. Aşağıdakilerden hangisi deniz ve okyanuslarda canlı hayatının devamlılığına katkı yapar?

- A) Dönemsel avlanma yasakları
- B) Radyoaktif atıklar
- C) Endüstriyel balıkçılık
- D) Dip tarama yöntemiyle avlanma

16. Aşağıdakilerden hangisi jeolojik kökenli afetlerdendir?

- A) Sel
- B) Kasırga
- C) Deprem
- D) Kuraklık

17. Aşağıdakilerden hangisi insan yaşamı ve ekosistemlerin devamlılığı için öncelikli olarak korunması gereken doğal kaynaktır?

- A) Su
- B) Orman
- C) Petrol
- D) Uranyum

18. Kyoto Protokolü'nün ortaya çıkmasında etkili olan örgüt aşağıdakilerden hangisidir?

- A) Dünya Meteoroloji Örgütü
- B) Devletlerarası İklim Değişikliği Heyeti
- C) Avrupa Çevre Ajansı
- D) Greenpeace

19. Aşağıdakilerden hangisi Türkiye'nin kuruyup ortadan kalkan gölleri arasında yer almaz?

- A) Tuz Gölü
- B) Amik Gölü
- C) Kestel Gölü
- D) Akşehir Gölü

20. 20. yüzyılda ekolojik dengenin bozulmasında aşağıdakilerden hangisinin etkisi yoktur?

- A) Dünya nüfusunun artmasının
- B) Eğitim seviyesinin artmasının
- C) Çevre bilincinin gelişmemiş olmasının
- D) Doğal kaynakların bilinçsizce tüketilmesinin

1. $\cos 150^\circ$ 'nin değeri aşağıdakilerden

- A) $-\frac{\sqrt{3}}{2}$
 B) $-\frac{1}{2}$
 C) $\frac{1}{2}$
 D) $\frac{\sqrt{3}}{2}$

2. $\theta \in \left(\pi, \frac{3\pi}{2}\right)$ ve $\cos \theta = -\frac{8}{17}$ ise, $\tan \theta$ aşağıdakilerden hangisidir?

- A) $-\frac{15}{8}$
 B) $-\frac{8}{15}$
 C) $\frac{8}{15}$
 D) $\frac{15}{8}$

3. $x = \frac{\pi}{3}$ ise $\frac{\cos 8x - \cos 6x}{\sin 8x + \sin 6x}$ ifadesinin değeri kaçtır?

$$\left(\begin{array}{l} \sin x + \sin y = 2 \cdot \sin \frac{x+y}{2} \cdot \cos \frac{x-y}{2} \\ \cos x - \cos y = -2 \cdot \sin \frac{x+y}{2} \cdot \sin \frac{x-y}{2} \end{array} \right)$$

- A) $-\sqrt{3}$
 B) $-\frac{\sqrt{3}}{2}$
 C) $\frac{1}{2}$
 D) 1

4. $\sin 2\theta = 2 \cdot \sin \theta \cdot \cos \theta$ olduğuna göre; $\frac{\sin 30^\circ \cdot \cos 30^\circ}{2}$ ifadesinin değeri kaçtır?

- A) $\frac{\sqrt{3}}{8}$
 B) $\frac{\sqrt{3}}{4}$
 C) $\frac{\sqrt{3}}{2}$
 D) $\sqrt{3}$

5. $\sin 2a = 2 \sin a \cdot \cos a$
 $\cos 2a = 2 \cdot \cos^2 a - 1$

olduğuna göre; $\frac{\cos 2a - \cos a + 1}{\sin 2a - \sin a}$ ifadesinin sadeleşmiş biçimi aşağıdakilerden hangisidir?

- A) $\cos^2 a$
 B) $\tan a$
 C) $\cos a - \sin a$
 D) $\cot a$

6. Çapı 12 cm olan çemberdeki 150° 'lik merkez açının gördüğü yayın uzunluğu kaç birimdir?

- A) 5π
 B) 8π
 C) 10π
 D) 16π

7. 60 gradın derece cinsinden değeri aşağıdakilerden hangisidir?

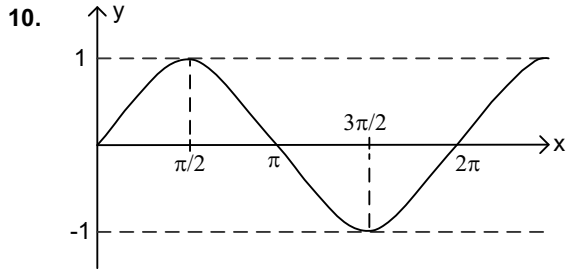
- A) 10
 B) 24
 C) 38
 D) 54

8. $\frac{20 \cdot \sin 25^\circ \cdot \sin 65^\circ}{\cos 40^\circ}$ işleminin sonucu kaçtır?

- A) 5
B) 10
C) 20
D) 40

9. $f(x) = \cos^3\left(\frac{5x}{2} + 4\right)$ fonksiyonunun periyodu kaçtır?

- A) $\frac{\pi}{5}$
B) $\frac{2\pi}{5}$
C) $\frac{3\pi}{5}$
D) $\frac{4\pi}{5}$



Şekildeki grafik, aşağıdaki fonksiyonlardan hangisinin $(0, 2\pi)$ aralığındaki grafiğidir?

- A) $g(x) = \operatorname{cosec} x$
B) $k(x) = \sin x$
C) $f(x) = \cos x$
D) $h(x) = \cot x$

11. $m(\hat{A}) = 27^\circ 13' 7''$
 $m(\hat{B}) = 13^\circ 46' 35''$

olduğuna göre, $m(\hat{A}) - m(\hat{B})$ işleminin sonucu kaçtır?

- A) $13^\circ 26' 32''$
B) $14^\circ 25' 32''$
C) $14^\circ 33' 28''$
D) $14^\circ 33' 42''$

12. Bir ABC üçgeninde $a=7$ cm, $b=8$ cm ve $m(\hat{C})=60^\circ$ olduğuna göre, ABC üçgeninin alanı kaç cm^2 'dir?

- A) 14
B) $14\sqrt{3}$
C) 28
D) $28\sqrt{3}$

13. $\frac{3\pi}{4}$ radyan kaç grad'dır?

- A) 105
B) 120
C) 135
D) 150

14. Aşağıdaki eşitliklerden hangisi yanlıştır?

- A) $\sin(\pi - \theta) = \sin \theta$
B) $\tan(-\theta) = -\tan \theta$
C) $\cos(\pi + \theta) = \cos \theta$
D) $\cot(\pi - \theta) = -\cot \theta$

15. I. $\frac{\sec \theta}{\operatorname{cosec} \theta} = \cot \theta$
 II. $\sec \theta \cdot \cot \theta = \operatorname{cosec} \theta$
 III. $\operatorname{cosec} \theta \cdot \tan \theta = \cos \theta$

Yukarıdaki trigonometrik özdeşliklerden hangileri doğrudur?

- A) Yalnız I
 B) Yalnız II
 C) II ve III
 D) I, II ve III

16. Ölçümlerinden biri 2014° olan açının esas ölçüsü aşağıdakilerden hangisidir?

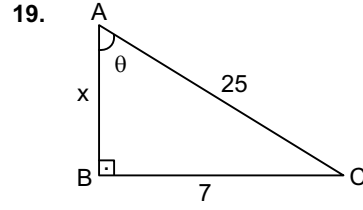
- A) 34
 B) 146
 C) 214
 D) 326

17. $\operatorname{cosec}\left(\sin^{-1}\frac{\sqrt{3}}{2}\right)$ ifadesinin değeri aşağıdakilerden hangisine eşittir?

- A) $\frac{2}{3}$
 B) $\frac{\sqrt{3}}{2}$
 C) $\frac{2\sqrt{3}}{3}$
 D) 2

18. 43026 saniyelik açı kaç derece, kaç dakika ve kaç saniyedir?

- A) $10^\circ 58' 6''$
 B) $11^\circ 57' 6''$
 C) $12^\circ 56' 16''$
 D) $12^\circ 55' 26''$



Yukarıdaki dik üçgende $\sec \theta$ kaçtır?

- A) $\frac{7}{25}$
 B) $\frac{24}{25}$
 C) $\frac{25}{24}$
 D) $\frac{25}{7}$

20. Ölçümlerden biri $\frac{77\pi}{6}$ radyan olan açının esas ölçüsü aşağıdakilerden hangisidir?

- A) $\frac{\pi}{6}$
 B) $\frac{\pi}{2}$
 C) $\frac{5\pi}{6}$
 D) $\frac{7\pi}{6}$

1. Aşağıdakilerden hangisi sağlık turizminin faydalarından biri değildir?

- A) İnsanların sinirsel ve bedensel yorgunluklarını gidermesi
- B) Sağlığa yararlı tabii varlıklara ekonomik ürün niteliği kazandırması
- C) Çeşitli insan gruplarını bir araya getirmesi
- D) Çalışanların işgücü verimliliğini artırması

2. Ilıcaların kaplıcalardan farkı aşağıdakilerden hangisidir?

- A) Su sıcaklığının daha fazla olması
- B) Sularında magnezyum olmaması
- C) Üzerinin açık olması
- D) Gelen kişi sayısının daha az olması

3. Mağaraların doğal sağlık verici yapılarından, yayla, dağ, deniz sahili gibi farklı iklim özelliklerinden faydalanılarak yapılan sağlık amaçlı turizm hareketine ne ad verilir?

- A) Spor turizmi
- B) Mağara turizmi
- C) Sağlık turizmi
- D) Klimatizm

4. Aşağıdakilerden hangisi gençlik turizmi imkanları sağlayan kurum ve kurumlardan biri değildir?

- A) YURT-KUR
- B) Çevre ve Orman Bakanlığı orman içi dinlenme yerleri
- C) Milli Eğitim Bakanlığı
- D) Özel Tesisler

5. I. Türkiye'nin sosyal yapısı, doğal turistik kaynaklarının elverişli olması
II. Okul tatillerinin turistik geziler için yeterli olması
III. Öğrencilerin, kamuya ait ulaştırma araçlarından indirimli yararlanmaları

Yukarıdakilerden hangisi ya da hangileri, Türkiye'nin gençlik turizmine oldukça elverişli olduğunun gösterir?

- A) Yalnız I
- B) Yalnız II
- C) II ve III
- D) I, II ve III

6. 15-24 yaş grupları arasındaki bireylerin anne, baba ve diğer aile yakınları olmaksızın katıldıkları turizm aşağıdakilerden hangisidir?

- A) Gençlik turizmi
- B) Av turizmi
- C) Kitle turizmi
- D) Rekreasyon turizmi

7. Av turizmine açılacak avlaklar aşağıdakilerden hangisi tarafından tespit ve ilan edilir?

- A) Kaymakam
- B) Çevre ve Orman Bakanlığı
- C) Orman Müdürlükleri
- D) Muhtar

8. Türkiye'de bilinçsizce avlanma sonucunda aşağıdaki hayvanlardan hangisinin soyu tükenmiştir?

- A) Anadolu parsı
- B) Telli turnalar
- C) Vaşak
- D) Kelaynak kuşları

9. Vatandaşlara avcılık yapma olanağı veren, yetkili kurumlardan alınmış sertifikaya ne ad verilir?

- A) Av turizmi izin belgesi
- B) Avlanma ruhsatı
- C) Av bölgelerine giriş sertifikası
- D) Av tezkeresi

10. Türkiye'de avlanılmasına izin verilen yaban hayvanları türlerine ve avlanma sürelerine göre yıldan yıla değişmektedir. Bu değişiklikler aşağıdakilerden hangisinin kararları ile belirlenir?

- A) Çevre ve Orman Bakanlığı
- B) Kültür ve Turizm Bakanlığı
- C) Merkez Av komisyonu
- D) Orman Müdürlüğü

11. Türkiye'de turizm geliri en fazla olan bölge aşağıdakilerden hangisidir?

- A) Akdeniz Bölgesi
- B) Karadeniz Bölgesi
- C) İç Anadolu Bölgesi
- D) Marmara Bölgesi

12. Aşağıdakilerden hangisi İlkçağ antik kent kalıntılarının bulunduğu yerlerden biri değildir?

- A) Bergama
- B) Çeşme
- C) Milet
- D) Efes

13. Turizm bakımından güçlü çekim alanlarına ve turistik donanımına sahip olan yere ne ad verilir?

- A) Turistik bölge
- B) Turizm alanı
- C) Turistik yöre
- D) Tarihi yerler

14. Aşağıdakilerden hangisi İç Anadolu Bölgesi'nin turistik yerlerinden biri değildir?

- A) İhlara vadisi
- B) Sümela Manastırı
- C) Peribacaları
- D) Antik Hitit kentleri

15. Aşağıdakilerden hangisi turizmi etkileyen politikalardan biri değildir?

- A) Farklı hizmet alanlarında kullanımının azaltılması
- B) Tüm boyutlarıyla eşit olanakların geliştirilmesi
- C) Turizmin ülke politikalarında kullanımının artırılması
- D) Mesleki yetenekler arasındaki farkın azaltılması

16. Turistlerin gittikleri ülkelerde yeme, içme, konaklama gibi ihtiyaçlarını karşılamak için yaptıkları harcamaları aşağıdakilerden hangisi kapsar?

- A) Turizmin politik önemi
- B) Turizmin gelir kaynağı olma etkisi
- C) Turizmin sosyal önemi
- D) Turizmin yatırım kaynağı olma etkisi

17. Türkiye'de kültür turizminin önündeki en büyük engel aşağıdakilerden hangisidir?

- A) Tanıtım eksikliği
- B) Kültür hazinelerine gereken değerin verilmemesi
- C) Ülkemiz coğrafyasında dağlık bölgelerin fazla olması
- D) Kültür mirası bilincinin olmaması

18. Yol, liman, hava alanı, elektrik yatırımları turizm alanında gerçekleştirilen yatırımlardan hangisi kapsamındadır?

- A) Diğer hizmet tesisleri yatırımları
- B) Altyapı yatırımları
- C) Konaklama tesisleri yatırımları
- D) Teşvik yatırımları

19. Aşağıdakilerden hangisi turizm yatırımlarının doğrudan ulusal gelir üzerinde etkide bulunmasının yanı sıra, olumlu etkide bulunduğu iş alanlarından biri değildir?

- A) Gıda
- B) Tarım
- C) Mobilya-dekorasyon
- D) Demir-çelik

20. Dünyada kültür turizmi hangi yıldan beri bütün ayrıntılar düşünülerek yapılır?

- A) 1950
- B) 1960
- C) 1970
- D) 1980

1. "1881 yılında Selanik'te, üç katlı pembe bir evde dünyaya gelmişim. Annem bana baharda mayısın herhangi bir günü doğduğumu söylerdir. Benim doğum günüm niye 19 Mayıs olmasın?"

Yukarıda bir parçası alıntılan eserin türü aşağıdakilerden hangisidir?

- A) Otobiyografi
B) Deneme
C) Anı
D) Makale

2. Edebiyatımızın gezi türündeki **ilk ve en büyük eseri** olarak nitelendirilen **Seyahatname** eserinin **yazarı** aşağıdakilerden hangisidir?

- A) Edip Ahmet Yükneki
B) Evliya Çelebi
C) Pierre Loti
D) Halikarnas Balıkcısı

3. Olay çevresinde oluşan edebi metinler, metinlerin sınıflandırılmasına göre hangi metinler içerisinde yer alır?

- A) Öğretici metinler
B) Gazete çevresinde gelişen metinler
C) Tarihi metinler
D) Sanat metinleri

4. Aşağıdakilerden hangisi modern Türk tiyatrosu içerisinde **yer almaz**?

- A) Dram
B) Orta oyunu
C) Komedi
D) Trajedi

5. **Sohbet (söyleşi) ile ilgili aşağıdaki ifadelerden hangisi yanlıştır?**

- A) Konuşup görüşme anlamına gelir.
B) Atasözü ve deyimlerden yararlanır.
C) Sohbet türünde yazılan kitaplar da vardır.
D) Sohbet resmî bir dil ve üslup kullanılır.

6. Aşağıdakilerden hangisi **gölge oyununun (Karagöz-Hacivat) bölümlerinden biri değildir?**

- A) Mesnevi
B) Muhavere
C) Mukaddime
D) Fasil

7. **Dilekçeye ilişkin aşağıdaki ifadelerden hangisi yanlıştır?**

- A) Anlatım yalın ve duru olmalıdır.
B) Sol alt köşeye adres yazılır.
C) İmzasız dilekçeler geçersiz sayılır.
D) Kâğıt yetmezse arka sayfaya devam edilir.

8. **Bir kişinin söylediğinin aynı şekilde değil de bazı değişiklikler yapılarak anlatılmasına ne ad verilir?**

- A) Nesnel anlatım
B) Öznel anlatım
C) Dolaylı anlatım
D) Doğrudan anlatım

9. **Makale türü Türk edebiyatına hangi dönemde girmiştir?**

- A) Tanzimat
B) Fetret
C) Cumhuriyet
D) İslahat

10. **Mektupla ilgili aşağıdaki ifadelerden hangisi yanlıştır?**

- A) Eldeki en eski mektup örnekleri Mısır firavunları ve Hititlerin mektuplarıdır.
B) Mektup kâğıdı temiz ve çizgisiz olmalıdır.
C) Mektubun sol üst köşesi mutlaka imzalanmalıdır.
D) Birbirinden uzakta bulunan kişilerin duygu, düşünce, istek, dilek ve olayları duyurma da başvurdukları bir haberleşme aracıdır.

11. Eleştiri türüyle ilgili aşağıdakilerden hangisi yanlıştır?

- A) Eleştiri yapan kişi geniş bilgi ve kültür birikimiyle donanımlı olmalı.
- B) Eleştiride eserin bütün özelliklerini ortaya koymak gereksizdir.
- C) Edebiyatımızdaki ilk eleştiri Namık Kemal'in Tahrib-i Harabat eseridir.
- D) Kişinin kendi eleştirisini yansıtan yazılara otokritik adı verilir.

12. Anlatmaya bağlı edebi metinler edebiyatımızda aşağıdakilerden hangisiyle başlar?

- A) Dram
- B) Tarihi metinler
- C) Şiir
- D) Destan

13. Sanat metinleriyle ilgili aşağıdaki ifadelerden hangisi yanlıştır?

- A) Estetik ön plandadır.
- B) Her okunduğunda farklı yorumlanmaz.
- C) Edebiyat biliminin içerisinde yer alır.
- D) Sanat metinlerine edebi metinler de denir.

14. Fıkra ile ilgili aşağıdaki ifadelerden hangisi yanlıştır?

- A) Olaya dayalı bir anlatımı vardır.
- B) Dil göndergesel işlevinde kullanılır.
- C) Anlatım sizli bizli ve resmidir.
- D) Giriş, gelişme ve sonuç bölümlerinden oluşur.

15. Gezi yazılarının eski adı aşağıdakilerden hangisidir?

- A) Hatıra
- B) Seyahatname
- C) Name
- D) Vakaname

16. Günlük ve anı ile ilgili olarak aşağıdakilerden hangisi söylenemez?

- A) Günlüklerde anlatılanların içtenlikle ifade edildiği
- B) Anıların geçmişe yönelik olduğu
- C) Günlüklerin günü gününe yazıldığı
- D) Anılarda anlatılanların belgelere dayandığı

17. Aşağıdakilerden hangisi mektup türlerinin ayrıldığı dört ana gruptan biri değildir?

- A) Gazete mektupları
- B) Özel mektuplar
- C) Resmi mektuplar
- D) İş mektupları

18. Aşağıdakilerden hangisi göstermeye bağlı edebi metinlerden biri değildir?

- A) Karagöz
- B) Trajedi
- C) Mesnevi
- D) Dram

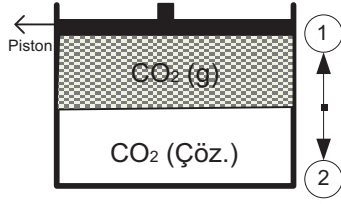
19. Aşağıdakilerden hangisi hikâyenin bölümlerinden biri değildir?

- A) Değerlendirme
- B) Gelişme
- C) Giriş
- D) Sonuç

20. Herhangi bir konu üzerinde yazarın düşüncelerini kesin yargıya varmadan, kurallara bağlamadan görüş ve düşüncelerini serbestçe ortaya koyduğu fikir yazılarına ne ad verilir?

- A) Makale
- B) Eleştiri
- C) Deneme
- D) Fıkra

1.



Yukarıdaki şekilde $\text{CO}_{2(g)}$ çözeltisi ile dengededir

Buna göre, aşağıda verilen yargılardan hangisi yanlıştır?

- A) Piston 2 yönünde itilirse, çözünen CO_2 miktarı azalır.
- B) Piston 2 yönünde itilirse, çözelti kütlesi artar.
- C) Piston sabit iken çözelti ısıtılırsa, çözünen CO_2 miktarı azalır.
- D) Piston 1 yönünde çekilirse, $\text{CO}_{2(g)}$ miktarı artar.

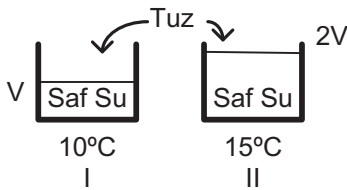
2. Aşağıdaki maddelerden hangisi su içine katıldığında süspanasyon karışım elde edilir?

- A) Zeytinyağı
- B) Alkol
- C) Tebeşir tozu
- D) Şeker

3. Birbiri ile homojen karışmayan sıvıları ayırmak için ayırma hunisi kullanılır. Bu tür sıvılarda aşağıdaki özelliklerden hangisi farklı olmalıdır?

- A) Kaynama noktaları
- B) Donma noktaları
- C) Yoğunlukları
- D) Genleşme katsayıları

4.



Yukarıda farklı hacim ve sıcaklıktaki sular içerisinde tuz çözülüyor.

Çözünme işlemi sonunda her iki çözeltinin de derişik olduğu bilindiğine göre, aşağıdaki ifadelerden hangisi doğrudur?

- A) II. ye su ilave edildiğinde, çözeltinin derişikliği artar.
- B) II. de çözünen tuz miktarı, I. dekinden daha fazladır.
- C) I. ve II'nin içerdiği tanecik sayısı eşittir.
- D) I. de çözünen tuz miktarı, II. den fazladır.

5. Tüm canlılarda peptitleşme tepkimeleri sonucu oluşan protein sentezi ile ilgili aşağıdakilerden hangisi yanlıştır?

- A) Glikozit bağı ile peptit zincirleri oluşur.
- B) Kimyasal bir olaydır.
- C) Bir polimerleşme tepkimesidir.
- D) Amino asitlerin birleşmesi sonucu oluşur.

6. Kireç taşı (CaCO_3), Kum (SiO_2) ve soda (Na_2CO_3) bileşenlerinden oluşan, ışığa karşı saydam madde aşağıdakilerden hangisidir?

- A) Beton
- B) Seramik
- C) Cam
- D) Porselen

7. Aşağıdakilerden hangisi karışımları çözünürlük farkı ile ayırma yöntemlerinden biri değildir?

- A) Ayrımsal kristalleştirme
- B) Çöktürme
- C) Özütleme (ekstraksiyon)
- D) Damıtma

8. Aşağıdakilerden hangisi karışımların genel özelliklerinden biri değildir?

- A) Bileşenleri arasında sabit bir oran vardır.
- B) Saf değildirler.
- C) Fiziksel yollarla ayrışabilirler
- D) Belirli erime ve kaynama noktaları yoktur.

9. Aşağıdaki karışımları ayırmak için kullanılan yöntemlerden hangisi yanlıştır?

- A) Kum+Demir tozu-Dekantasyon
- B) Alkollü su-Ayrımsal damıtma
- C) Zeytinyağı su-Ayrırma hunisi
- D) Mermer tozu+naftalin+su-Flotosyon

10. X maddesi ayrımsal damıtma ile Y ve Z maddelerinden ayrıştırılıyor Z maddesi buharlaştırıldığında geriye K katısı kalıyor

Yukarıda verilen bilgilere göre,

- I. Y, alkol olabilir
- II. Z, hâl değiştirirken sıcaklık sabit kalır.
- III. X, homojen karışımdır.

İfadelerinden hangileri doğrudur?

- A) I ve II
- B) I ve III
- C) II ve III
- D) I, II ve III

11. I. Ağartıcı olarak kullanılır.
II. Bazik çözeltilidir.
III. Dayanıksız kimyasal maddelerdir

Yukarıdaki ifadelerden hangileri çamaşır suyu için doğrudur?

- A) Yalnız I
B) I ve II
C) II ve III
D) I, II ve III
12. Yemek tuzunun 20°C taki çözünürlüğü 36gr/100gr sudur. Bu sıcaklıkta 400 gr suda yeterli yemek tuzu çözünerek doymuş çözelti oluşturuluyor.
- Buna göre, oluşturulan çözelti kaç gramdır?**
- A) 144
B) 544
C) 800
D) 1360
13. Aşağıdakilerden hangisi katı maddenin çözünürlüğünü etkilemez?
- A) Çözelti sıcaklığını arttırmak
B) Çözüneni toz haline getirmek
C) Çözelti sıcaklığını azaltmak
D) Farklı çözücüler kullanmak
14. Endüstrileşme ve teknolojik gelişmeler hava kirliliğine artan bir etkiye bulunmaktadır. Özellikle fosil yakıtların kullanımı sonucu oluşan ve asit yağmurlarına neden olan gazlar, aşağıdakilerden hangisi değildir?
- A) H₂O
B) CO₂
C) SO₂
D) NO₂
15. İki veya daha fazla metalin karıştırılması ile oluşan homojen karışımlara "alaşım" denir.
- Aşağıdakilerden hangisi bir alaşım örneği değildir?**
- A) Beyaz altın
B) Çelik
C) Bronz
D) Kalsiyum

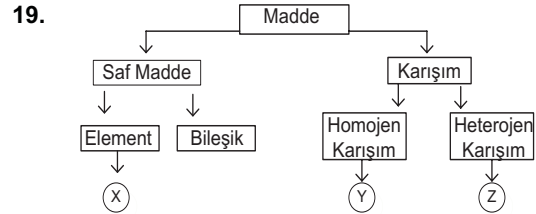
16. Aşağıda verilen çözelti türleri; çözeltiyi oluşturan çözücü ve çözünürler eşleştirmesinden hangisi yanlıştır?

Çözelti	Çözücü	Çözünen
A) Tuzlu su	Su	Tuz
B) Kolonya	Etanol	Su
C) Bronz	Bakır	Kalay
D) Gazoz	Su	Karbonmonoksit

17. Gazoz gibi gazlı içeceklerin üzerinde "Soğuk içiniz" yazar.

Bu olayı aşağıdaki bilgilerden hangisi açıklar?

- A) İçeceklerin tümü soğuk içilir.
B) Basıncın azalması, çözünen gaz miktarını azaltır.
C) Gazların çözünürlüğü sıcaklık arttıkça azalır.
D) Çözeltilerde sıcaklık arttıkça, çözünen madde miktarı artar.
18. I. Yemek tuzu+su
II. Kum+su
III. Bakır sülfat+su
IV. Benzin+su
- Yukarıdaki karışımlardan hangileri çözelti oluşturulabilir?**
- A) I ve II
B) I ve III
C) II ve IV
D) III ve IV



Maddenin sınıflandırılması ile ilgili verilen şemada X, Y ve Z yerine aşağıdakilerden hangisi gelebilir?

X	Y	Z
A) Altın	Toprak	Gazoz
B) Su	Tuzlu su	Kolonya
C) Demir	Hava	Kumlu su
D) Yemek tuzu	Tuzlu su	Süt

20. Aşağıdaki temizlik maddelerinin isim-formül eşleştirmelerinden hangisi yanlıştır?

- A) Sabun-C₁₇H₃₅-COO⁻Na⁺
B) Arap sabunu-C₁₇H₃₅-COO⁻K⁺
C) Çamaşır sodası-Na₂CO₃
D) Çamaşır suyu-NaCl

1. **İlk** bilimsel sınıflandırmayı yapan bilim insanı kimdir?
 - A) Linnaeus
 - B) Darwin
 - C) Röntgen
 - D) Watson
2. Aşağıdakilerden hangisi biyolojinin alt bilim dallarından biri **değildir**?
 - A) Embriyoloji
 - B) Genetik
 - C) Mekanik
 - D) Ekoloji
3. Çeşitli ölçme aletleriyle ölçme yapılarak sayısal sonuçların elde edilmesine ne ad verilir?
 - A) Veri
 - B) Nicel gözlem
 - C) Gerçek
 - D) Nitel gözlem
4. Herkes tarafından aynı koşullarda tekrarlandığında aynı sonuçlar alınan ve tüm dünyada kabul edilen kurallara ne ad verilir?
 - A) Teori
 - B) Gerçek
 - C) Kanun
 - D) Problem
5. Bilim dünyasında doğruluğu kabul edilen deney, gözlem ve yeni elde edilen kanıtlarla desteklenen kökleşmiş hipotezlere ne ad verilir?
 - A) Problem
 - B) Teori
 - C) Kanun
 - D) Gerçek
6. Aşağıdakilerden hangisi heterotrof beslenme türlerinden biri **değildir**?
 - A) Holozoik
 - B) Abiyotik
 - C) Saprotik
 - D) Simbiyotik
7. İki veya daha fazla türün karşılıklı olarak birbirlerinden yararlandığı birlikteliklere ne ad verilir?
 - A) Kommensalizm
 - B) Parazit yaşam
 - C) Saprotik beslenme
 - D) Mutualizm
8. Aşağıdakilerden hangisi inorganik besinlerden biri **değildir**?
 - A) Mineraller
 - B) Tuzlar
 - C) Vitaminler
 - D) Su
9. Üreticiler, besin piramidinin hangi basamağında yer alır?
 - A) 1.
 - B) 2.
 - C) 3.
 - D) 4.
10. Etle beslenen canlılar hangi sınıftandır?
 - A) Omnivorlar
 - B) Karnivorlar
 - C) Herbivorlar
 - D) Simbiyotikler

11. Aşağıdakilerden hangisi günlük döngüdür?

- A) Ağaçların yaprak dökmesi
- B) Menstrüasyon
- C) Kuşların göç etmesi
- D) İnsan uykusu

12. Aşağıdakilerden hangisi biyosferdeki yaşama birliklerinden biri değildir?

- A) Populasyon
- B) Komünite
- C) Radyasyon
- D) Ekosistem

13. Akşamsefası bitkisinin çiçeklerinin akşam açıp, ışıktaki kapanması hangi nasti hareketidir?

- A) Fotonasti
- B) Kemonasti
- C) Termonasti
- D) Hidronasti

14. Canlıların fiziksel ve kimyasal çevre şartlarına vermiş oldukları tepkiye ne ad verilir?

- A) Davranış
- B) İçgüdü
- C) Karakter
- D) Huy

15. Aşağıdakilerden hangisi aylık döngüdür?

- A) İnsan uykusu
- B) Ağaçların yaprak dökmesi
- C) Kuşların göç etmesi
- D) Menstrüasyon

16. Çevrenin etkisiyle vücut hücrelerinde görülen ve kalıtsal olmayan değişikliklere ne ad verilir?

- A) Seleksiyon
- B) Mutasyon
- C) Adaptasyon
- D) Modifikasyon

17. Aşağıdakilerden hangisi evrimi destekleyen kanıtlardan biri değildir?

- A) Sınıflandırmadan elde edilen kanıtlar
- B) Evcilleştirmeden elde edilen kanıtlar
- C) Felsefeden elde edilen kanıtlar
- D) Fizyolojiden elde edilen kanıtlar

18. Bazı canlıların kendi besinini yapabilme yeteneğine sahip olduğunu savunan görüş aşağıdakilerden hangisidir?

- A) Abiyogenez
- B) Heterotrof
- C) Panspermia
- D) Ototrof

19. Türlerin sabit olmayıp, sürekli değiştiğini, eski türlerden uzun süreler içinde yeni türlerin geliştiğini ve canlıların ortak bir kökene sahip olduğunu savunan teori aşağıdakilerden hangisidir?

- A) Evrim
- B) Üreme
- C) Başkalaşım
- D) Yaratılış

20. Çevreden gelen değişikliklerin, türleri etkilediğini ve her türün bu etkiye içten gelen bir değişiklikte tepki verdiğini ileri süren bilim insanı aşağıdakilerden hangisidir?

- A) Darwin
- B) Lamarck
- C) Mendel
- D) Pasteur

1. Aşağıdakilerden hangisi fotosentez hızını etkileyen çevresel faktörlerden biri değildir?
 - A) Işık şiddeti
 - B) CO₂ (karbondioksit) yoğunluğu
 - C) Klorofil miktarı
 - D) Sıcaklık
2. Yeterli aminoasitlerinin bulunduğu ortamda protein sentezi için aşağıdakilerden hangisi gerekli değildir?
 - A) Lizozom
 - B) Ribozom
 - C) Enzim
 - D) DNA
3. Aşağıdakilerden hangisi kemosentetik ototrof canlıların, organik besin sentezi için gerekli olan kimyasal enerjiyi okside ederek elde ettikleri inorganik maddelerden biri değildir?
 - A) Amonyak
 - B) Oksijen
 - C) Nitrit
 - D) Demir
4. Aşağıdakilerden hangisi fotosentez hızını etkileyen genetik faktörlerden biri değildir?
 - A) Klorofil miktarı
 - B) Stoma sayısı
 - C) Bitkinin yaşı
 - D) Sıcaklık
5. DNA'nın yapısında aşağıdaki bazlardan hangisi bulunmaz?
 - A) Adenin
 - B) Guanin
 - C) Urasil
 - D) Sitozin
6. Aşağıdaki maddelerden hangisinin miktarı fotosentezin karanlık tepkimeleri sırasında sabittir?
 - A) CO₂ miktarı
 - B) Enzim miktarı
 - C) Glukoz miktarı
 - D) ATP miktarı
7. Reaksiyon sonucunda ısı açığa çıkmasına ne ad verilir?
 - A) Ekzotermik reaksiyon
 - B) Endotermik reaksiyon
 - C) Isı enerjisi
 - D) Biyosentez
8. Fotosentetik bakterilerin gerekli organik maddeyi sentezleyebilmeleri için, aşağıdakilerden hangisini dışarıdan almaları gerekir?
 - A) Glikoz
 - B) Gliserin
 - C) Karbondioksit
 - D) Oksijen
9. DNA' daki nükleotit dizisi ATA-CAT-GAC şeklinde olduğuna göre, bu DNA ipliğinde sentezlenen mRNA dizisi aşağıdakilerden hangisidir?
 - A) UAU- GAA- CUA
 - B) AUA- CUA- CAG
 - C) AUA- CUA- GUA
 - D) UAU- GUA- CUA
10. Aşağıdakilerden hangisi fermantasyonla oksijenli solunumun ortak özelliği değildir?
 - A) Glikozun hammadde olması
 - B) Enzimlerin kullanılması
 - C) H₂O nun açığa çıkması
 - D) ATP nin üretilmesi

11. Aşağıdakilerden hangisinin hücrede bol miktarda oluşması hücrenin fermantasyon yaptığını kanıtlar?

- A) Pürivik asit
- B) Laktik asit
- C) Asetil Co A
- D) NADH₂

12. Aşağıdakilerden hangisi DNA'nın özelliklerinden biri değildir?

- A) Vücut hücrelerinin tümünde aynı miktarda bulunur.
- B) Ribozomlara bilgi götürür ve protein sentezini başlatır.
- C) Gametlerde vücut hücrelerinin yarısı kadar DNA bulunur.
- D) Hücre bölünmesini başlatır.

13. Bir çok hücrenin oksijen yokluğunda veya yetersizliğinde glikozu etil alkol veya laktik asite kadar parçalayarak enerji elde etmesine ne denir?

- A) Fermentasyon
- B) Fosforilasyon
- C) Fotosentez
- D) Glikoliz

14. Nükleik asitlerin yapı birimi aşağıdakilerden hangisidir?

- A) Nükleozit
- B) Fosfat grubu
- C) Nükleon
- D) Nükleotit

15. Aşağıdakilerden hangisi fotosentezin özelliklerinden biri değildir?

- A) Hammadde olarak CO₂ ve H₂O kullanılır.
- B) Son ürün olarak organik besin ve O₂ açığa çıkar.
- C) Işık varlığında gerçekleşir.
- D) Oksijenli solunum enzimlerinin bulunduğu hücrelerde gerçekleşir.

16. mRNA'da DNA'daki genetik bilgiye uygun olarak sentezlenen üçlü baz dizisine ne ad verilir?

- A) Genetik şifre
- B) Kodon
- C) Santral doğma
- D) Antikodon

17. Hücrenin protein sentezinin gerçekleştiği organel aşağıdakilerden hangisidir?

- A) Ribozom
- B) Çekirdek
- C) Mitokondri
- D) Sitoplazma

18. 5 serin, 8 tirozin ve 12 valin amino asitlerinin dehidrasyonu sonucunda gerçekleşen protein sentezinde kaç amino asit kullanılır?

- A) 3
- B) 13
- C) 17
- D) 25

19. Aşağıdakilerden hangisi mitokondrideki solunum zincirinin (ETS nin) elektron taşıyan elemanlarından biri değildir?

- A) Co enzim - Q
- B) Sitobrom b
- C) Asetil Co - A
- D) FAD

20. 300 aminoasit şifreleyen tRNA daki antikodon sayısı kaçtır?

- A) 300
- B) 600
- C) 900
- D) 1200

1. Aşağıdakilerden hangisi devletin varlık öğelerinden biri değildir?

- A) Halk
- B) Siyasi parti
- C) Ülke
- D) Egemenlik

2. Aşağıdakilerden hangisi Türkiye Cumhuriyeti devlet sisteminin dayandığı temel esaslardan biri değildir?

- A) Hukukun üstünlüğü
- B) Atatürk milliyetçiliği
- C) Laiklik
- D) Federal devlet yapısı

3. Bir toprak parçası üzerinde birlikte yaşayan insanların örgütlenme biçimine ne ad verilir?

- A) Toplum
- B) Devlet
- C) Halk
- D) Örgüt

4. Aşağıdakilerden hangisi hukuk devleti olmanın gereklerinden biri değildir?

- A) Temel hak ve özgürlüklerin güvence altına alınması
- B) Kanun önünde eşitlik
- C) Kuvvetler birliği
- D) Mahkemelerin bağımsızlığı

5. Aşağıdakilerden hangisi milletvekili seçilebilme şartlarından biri değildir?

- A) Üniversite mezunu olmak
- B) 25 yaşını doldurmuş olmak
- C) Türk vatandaşı olmak
- D) Askerlik hizmetini yapmış olmak

6. 1924 Anayasası ile ilgili aşağıdaki ifadelerden hangisi yanlıştır?

- A) Meclis üstünlüğüne dayalı bir anayasadır.
- B) Güçler birliği ilkesi benimsenmiştir.
- C) Yargı yetkisi bağımsız mahkemelere bırakılmıştır.
- D) Ekonomik ve sosyal haklara ayrıntılı biçimde yer vermiştir.

7. Bir siyasi partinin mecliste grup kurabilmesi için gereken milletvekili sayısı aşağıdakilerden hangisidir?

- A) 20
- B) 25
- C) 30
- D) 40

8. Toplum ve devlet faaliyetlerini ilgilendiren belli bir konunun TBMM Genel Kurulu'nda görüşülmesine ne ad verilir?

- A) Meclis araştırması
- B) Gensoru
- C) Soru
- D) Genel görüşme

9. Osmanlı Devleti'nde padişahın yetkilerini sınırlayan, onu belli yönde davranmaya zorlayan ilk belge aşağıdakilerden hangisidir?

- A) Islahat Fermanı
- B) Gülhane Hatt-ı Hümayunu
- C) Sened-i İttifak
- D) Kanun-i Esasi

10. Kuvvetler ayrılığı ilkesi ilk kez aşağıdaki anayasalardan hangisi ile kabul edilmiştir?

- A) 1921
- B) 1924
- C) 1961
- D) 1982

11. Aşağıdakilerden hangisi Avrupa Güvenlik ve İşbirliği Teşkilatı'nın organlarından biri değildir?

- A) Kıdemli Memurlar Komitesi
- B) Çocuk Hakları Komitesi
- C) Hür Seçimler Bürosu
- D) Çatışma Önleme Merkezi

12. Aşağıdakilerden hangisi Birleşmiş Milletler Örgütü bünyesinde denetim amaçlı kurulan komitelerden biri değildir?

- A) Irk Ayrımcılığının Kaldırılması Komitesi
- B) İnsan Hakları Komitesi
- C) İşkenceye Karşı Komite
- D) Avrupa İnsan Hakları Mahkemesi

13. Aşağıdakilerden hangisi uluslararası sivil toplum örgütlerinin faaliyet alanlarından biri değildir?

- A) İnsan hakları ihlallerinin önlenmesi
- B) Savaş suçlarının yargılanması
- C) Çevre kirliliğinin önlenmesi
- D) Soykırımla mücadele

14. Avrupa İnsan Hakları Mahkemesi ile ilgili aşağıdaki ifadelerden hangisi yanlıştır?

- A) Üye devletlerden seçilen yargıçlardan oluşur.
- B) Yargıçlar, seçildikleri ülkeden bağımsız olarak görev yaparlar.
- C) Mahkemenin yaptırımı hapis cezası şeklinde de olabilir.
- D) Sözleşmeyi imzalayan devletlerin sözleşme hükümlerini yerine getirip getirmediği denetlenir.

15. Aşağıdakilerden hangisi insan haklarının korunması konusunda yaşanan sorunların sebeplerinden biri değildir?

- A) Batıl inançlar
- B) Uluslararası terör
- C) Savaşlar
- D) Bölgeler arası kalkınmışlık farkları

16. Aşağıdakilerden hangisi Atatürk inkılabının dayandığı temel ilkelere biri değildir?

- A) Cumhuriyetçilik
- B) Milliyetçilik
- C) Laiklik
- D) Irkçılık

17. Çağdaşlaşmayı devam ettirmek için bütün Atatürk ilkelerinin yaşama geçirilmesi aşağıdaki ilkelere hangisi ile gerçekleşir?

- A) İnkılapçılık
- B) Devletçilik
- C) Laiklik
- D) Halkçılık

18. Laiklik ilkesi ile ilgili aşağıdaki ifadelerden hangisi yanlıştır?

- A) Laik devletlerde herkesin dilediği gibi ibadet etme serbestliği yoktur.
- B) Laiklik çağdaş demokrasi için bir önkoşuldur.
- C) Laiklik, din ve devlet işlerinin birbirinden ayrılmasıdır.
- D) Laiklik, devlet sistemimize 1924 Anayasası'nda 1937 yılında yapılan bir değişiklikle girmiştir.

19. Halkçılık ilkesi ile ilgili aşağıdaki ifadelerden hangisi yanlıştır?

- A) Hukuk devleti ve sosyal devlet anlayışlarını içinde barındırır.
- B) Belli bir kişi ya da gruba ayrıcalık tanınmasını gerektirir.
- C) Milli egemenlik ilkesi ve demokrasiye dayanır.
- D) Cumhuriyetçilik ve milliyetçilik ilkelerinin tamamlayıcısıdır.

20. Aşağıdakilerden hangisi Mustafa Kemal Atatürk'e göre millet olmanın koşullarından biri değildir?

- A) Dil birliği
- B) Kültür birliği
- C) Din birliği
- D) Düşünce bağı

1. Bu alemin, iyi ve kötü (ying-yang) prensibi üzerine kurulduğu felsefesini benimseyen din aşağıdakilerden hangisidir?

- A) Taoizm
- B) Şintoizm
- C) Budizm
- D) Konfüçyanizm

2. I. Tanrı inancının olması
II. Ölüm ötesiyle ilgili görüşünün olması
III. İnananlarının belli sorumluluklarının olması

Yukarıdakilerden hangileri bir inancın din sayılabilmesi için gerekli unsurlardır?

- A) Yalnız I
- B) Yalnız III
- C) II ve III
- D) I, II ve III

3. Tanrının varlığının ya da yokluğunun bilinemeyeceğini savunan inanç biçimi aşağıdakilerden hangisidir?

- A) Ateizm
- B) Agnotisizm
- C) Gnostisizm
- D) Politeizm

4. Namaz kılarken aşağıdakilerden hangisi amaçlanmaz?

- A) Allah'a kulluk etmek
- B) Kulluk bilincini geliştirmek
- C) Allah'ın sevgisini kazanmak
- D) Psikolojik olarak rahatlamak

5. "Her kim Ebu Süfyan'ın evine girerse emniyettedir. Her kim kendi evinde kalırsa emniyettedir. Her kim Harem-i Şerife girerse emniyettedir."

Peygamberimiz bu sözü ne zaman söylemiştir?

- A) Hudeybiye görüşmelerinde
- B) Mekke'nin fethinde
- C) Mekke'den hicretinde
- D) Medine vesikasında

6. Hinduizm'de, kast sistemi dışında kalan ve hiçbir hakkı bulunmayan gruba ne ad verilir?

- A) Yoga
- B) Ganj
- C) Karma
- D) Parya

7. İkel kabile dinleri ile ilgili aşağıdaki ifadelerden hangisi yanlıştır?

- A) Genellikle yazılı kaynakları yoktur.
- B) Peygamber ve kutsal kitap inancı yoktur.
- C) Yüce bir tanrı inancına rastlanmaz.
- D) Bir bölgeye veya bir kabileye aittir.

8. Aşağıdakilerden hangisi inanç-ibadet ilişkisi olarak değerlendirilemez?

- A) Allah'a iman - Namaz kılma
- B) Ahirete iman - Mahşer meydanında toplanma
- C) Peygamberlere iman - Sünnetlerini yerine getirme
- D) Meleklerle iman - Kötü davranışlardan kaçınma

9. "Yaratılmışı hoş gör, yaratandan ötürü" (Yunus Emre)

Bu sözü kendisine ilke edinen bir kişiden aşağıdaki davranışlardan hangisini yapması beklenir?

- A) Canlılara eziyet etmesi
- B) Başkalarını çekiştirmesi
- C) İnsanları küçümsemesi
- D) Kötülere merhamet etmesi

10. İncil'in yazılışı ile ilgili aşağıdaki ifadelerden hangisi doğrudur?

- A) Hz. İsa'dan sonra yazılmıştır.
- B) Hz. İsa'ya yazılı levhalar halinde verilmiştir.
- C) Hz. İsa, Havarilerine yazdırmıştır.
- D) Hz. İsa tarafından yazılan İncil nüshaları kaybolmuştur.

11. Kelime olarak karara bağlama, emretme, yerine getirme, yargılama gibi anlamlara gelen kavram aşağıdakilerden hangisidir?

- A) Kader
- B) Ecel
- C) Kaza
- D) Ba's

12. "... Ol der, o da olur." (Yasin suresi, 82. ayet)

Yukarıda verilen ayet Allah'ın hangi sıfatı ile ilgilidir?

- A) İlim
- B) Semi
- C) Hayat
- D) Tekvin

13. Allah'ın zati sıfatlarından biri olan "Kıdem" ne anlama gelir?

- A) Allah'ın varlığının başlangıcı yoktur.
- B) Allah'ın yokluğu düşünülemez.
- C) Allah'ın varolmak için başkasına ihtiyacı yoktur.
- D) Allah tektir.

14. "Ba's" kavramı aşağıdakilerden hangisini ifade eder?

- A) Öldükten sonra dirilişi
- B) Sırat köprüsünden geçişi
- C) Sur'a birinci üflenışı
- D) Sevap ve günahın tartılışını

15. "Sübhanek" duasının hangi bölümü, vakit namazlarında okunmadığı halde cenaze namazında okunur?

- A) Vebihamdik
- B) Vetebâra kesmuk
- C) Vecelle senâük
- D) Veteâla ceddük

16. Aşağıdakilerden hangisi namazın sünnetlerinden biridir?

- A) Ettehiyyatü duasını sessizce okumak
- B) Vitir namazında kunut tekbiri almak
- C) Namazın sonunda sağa ve sola selam vermek
- D) Fatıha suresini zamm-ı sureden önce okumak

17. Aşağıdakilerin hangisinden zekât verilmez?

- A) Gümüş, hisse senedi, tahvil vb. şeylerden
- B) Zanaat icra edilen aletlerden
- C) Büyükbaş hayvanlardan
- D) Toprak ürünlerinden

18. Kur'an'da "Beytu-l Atik" ve "Beytu-l Mamur" olarak adlandırılan yer aşağıdakilerden hangisidir?

- A) Beytu-l İzze
- B) Mescid-i Nebi
- C) Kâbe
- D) Beytu-l Maktis

19. Aşağıdakilerden hangisi abdestin farzlarından değildir?

- A) Yüzü yıkamak
- B) Ağıza su vermek
- C) Başı meshetmek
- D) Ayakları yıkamak

20. Aşağıdakilerden hangisi mali ibadettir?

- A) Namaz kılmak
- B) Güzel söz söylemek
- C) Zekat vermek
- D) Oruç tutmak

1. $f(x) = \begin{cases} \sqrt{5x-1}, & x < 1 \text{ ise} \\ 4x-5, & x = 1 \text{ ise} \\ -x^2+7, & x > 1 \text{ ise} \end{cases}$ fonksiyonu veriliyor.

Buna göre, $\lim_{x \rightarrow 2} f(x)$ 'in değeri aşağıdakilerden hangisidir?

- A) -3
B) -1
C) 1
D) 3

2. $f(x)=4x-1$ ve $g(x)=3x-2$ fonksiyonları veriliyor.

Buna göre, $(f \circ g)(x)$ aşağıdakilerden hangisidir?

- A) $12x-9$
B) $12x-5$
C) $7x-3$
D) $12x^2+2$

3. $\text{Sgn}\left(\frac{x^2-3x-10}{x^2-2x+1}\right) = -1$ denklemini sağlayan kaç tane tamsayı vardır?

- A) 4
B) 5
C) 6
D) 7

4. $f(3x+5) = \frac{10-x^2}{2-x}$ fonksiyonu veriliyor.

Buna göre, $f(2)$ 'nin değeri kaçtır?

- A) 3
B) 4
C) 5
D) 6

5. $f: \mathbb{R} \rightarrow \mathbb{R}$, $f(x) = \begin{cases} x^2-3, & x < 2 \text{ ise} \\ 5, & x = 2 \text{ ise} \\ 3x^2-2, & x > 2 \text{ ise} \end{cases}$ fonksiyonu veriliyor.

Buna göre, $f(1)+f(2)+f(3)$ aşağıdakilerden hangisidir?

- A) 12
B) 22
C) 28
D) 32

6. $f(x)=(6-2a)x^2+(2+2b)x-12$ fonksiyonu sabit bir fonksiyondur. Buna göre, $a-b$ kaçtır?

- A) 2
B) 3
C) 4
D) 5

7. $\lfloor 2x-5 \rfloor = 7$ denklemini sağlayan x değerleri aşağıdakilerden hangisidir?

- A) $x \leq 6$
B) $6 \leq x < \frac{13}{2}$
C) $x > 12$
D) $10 \leq x < 14$

8. $f(x-1)=x^2-2x+5$ fonksiyonu veriliyor.

Buna göre, $f(x)$ aşağıdakilerden hangisidir?

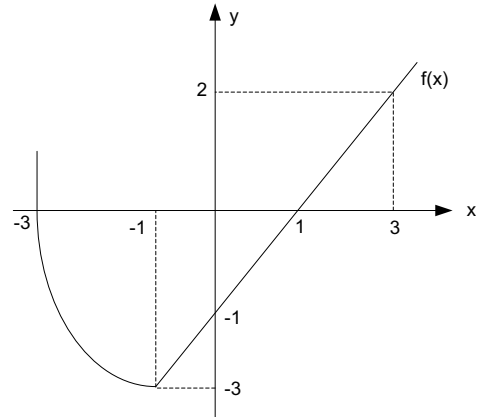
- A) x^2-2x+4
B) x^2+4x+4
C) x^2-4x+2
D) x^2+4

9. $f(x) = \begin{cases} 3x-5, & x > 3 \text{ ise} \\ x-1, & x \leq 3 \text{ ise} \end{cases}$ fonksiyonu veriliyor.

Buna göre, $f(x)$ fonksiyonunun sürekli olduğu küme aşağıdakilerden hangisidir?

- A) $[1,3]$
B) $\mathbb{R}-\{1\}$
C) $\mathbb{R}-\{3\}$
D) \mathbb{R}

10.



Yukarıdaki şekilde $f(x)$ fonksiyonunun grafiği verilmiştir.

Buna göre, $f(-3)+f(0)+f(3)$ toplamı kaçtır?

- A) -1
B) 0
C) 1
D) 2

11. $f(x) = \frac{6x^2 - 4x + 2}{7x^3 + 5}$ fonksiyonu veriliyor.

Buna göre, $\lim_{x \rightarrow -\infty} f(x)$ 'in değeri aşağıdakilerden hangisidir?

- A) $-\infty$
B) -1
C) 0
D) $\frac{6}{7}$

12. $f(x) = \frac{6x - 14}{x^2 - 3x + 1}$ fonksiyonu veriliyor.

Buna göre, $\lim_{x \rightarrow 2} f(x)$ değeri aşağıdakilerden hangisidir?

- A) -2
B) -1
C) 1
D) 2

13. $f: (4, +\infty) \rightarrow \mathbb{R}$, $f(x) = \log_5(x-4)$ fonksiyonu veriliyor.

Buna göre, $f^{-1}(x)$ aşağıdakilerden hangisidir?

- A) $5^x + 4$
B) $4^x - 3$
C) $\log_4(x-5)$
D) $\log_5(x+4)$

14. $f(x) = \frac{3x - 2}{x - k}$ fonksiyonu veriliyor.

Buna göre, $f(x) = f^{-1}(x)$ olması için k aşağıdakilerden hangisi olmalıdır?

- A) -2
B) -1
C) 2
D) 3

15. $f(x) = -x^3 + 4x^2 - 7$ fonksiyonu veriliyor.

Buna göre, $\lim_{x \rightarrow -1} f(x)$ değeri aşağıdakilerden hangisidir?

- A) -4
B) -2
C) 4
D) 12

16. $f(x) = \frac{x^2 - 1}{7 + x}$ ve $g(x) = \frac{x + 3}{x - 3}$ fonksiyonları veriliyor.

Buna göre $f \circ g(2)$ kaçtır?

- A) 2
B) 6
C) 12
D) 24

17. $f(x) = \begin{cases} 3x^2 - x - 10, & x < -2 \text{ ise} \\ k, & x = -2 \text{ ise} \\ -mx + 2, & x > -2 \text{ ise} \end{cases}$ fonksiyonu veriliyor.

Buna göre $f(x)$ fonksiyonunun \mathbb{R} de sürekli olması için $k+m$ aşağıdakilerden hangisi olmalıdır?

- A) -4
B) 5
C) 8
D) 12

18. $f(x) = |4x + 10| - |2 - 2x| + 3$ fonksiyonu veriliyor.

Buna göre, $\lim_{x \rightarrow -3} f(x)$ değeri aşağıdakilerden hangisidir?

- A) -13
B) -3
C) 3
D) 13

19. $f: \mathbb{R} \rightarrow \mathbb{R}$, $f(x) = \sqrt{\frac{x^2 + x - 12}{(x - 2)^2}}$ fonksiyonunun en geniş tam kümesi aşağıdakilerden hangisidir?

- A) $(-\infty, -4] \cup [3, \infty)$
B) $[-4, 3]$
C) $[-3, 4]$
D) $(-\infty, -3] \cup [4, \infty)$

20. $f(x) = \frac{\tan x + \cos 4x}{\sin x}$ fonksiyonu veriliyor.

Buna göre, $\lim_{x \rightarrow \frac{\pi}{4}} f(x)$ 'in değeri aşağıdakilerden hangisidir?

- A) 0
B) $\sqrt{2}$
C) $2\sqrt{2}$
D) 4

1. Aşağıdakilerden hangisi yaralanmanın ağırlığına göre ortaya çıkan sorunlardan biri değildir?

- A) Sınırlı iş görebilirlik
- B) Geçici iş göremezlik
- C) Kısmi iş göremezlik
- D) Tam iş göremezlik

2. Atardamar, toplardamar ve kılcal damarlardan oluşan damar ağının içinde dolaşan akıcı plazma ve hücrelerden oluşmuş kırmızı renkli yaşamsal sıvının adı nedir?

- A) Alyuvar
- B) Akyuvar
- C) Kan
- D) Trombosit

3. Aşağıdakilerden hangisi sağlıklı halin hayat boyunca devam etmesi için gerekli şartlardan biri değildir?

- A) Bebeğin mümkün olduğu kadar anne sütüyle beslenmesi
- B) Sadece annenin çocuğun her yaş döneminde sorunları ile ilgilenmesi
- C) Bireyin ruhsal açıdan toplumsal hayata ve iş hayatına hazırlanması
- D) Doğum sonrası aşı takvimine göre aşıları düzenli yaptırma

4. Vücudun normal şeklini, yapısını, vücudu oluşturan organları ve bu organlar arasındaki yapısal, görevsel ilişkileri inceleyen bilim dalına ne ad verilir?

- A) Filoloji
- B) Genetik
- C) Histoloji
- D) Anatomi

5. Vücuttaki dokulara yeterli oksijenin gitmemesi sonucu dokularda bozulma meydana gelmesine ne denir?

- A) Boğulma
- B) Daralma
- C) Heyecan
- D) Kırılma

6. Aşağıdakilerden hangisi insanın, iş kazası meydana gelmemesi için yapması gerekenler arasında yer almaz?

- A) İşe uyum sağlamamak
- B) Akıllıca hareket etmek
- C) Güvenlikle ilgili her türlü kurala uymak
- D) Sorumluluk duymak

7. Aşağıdakilerden hangisi kanama çeşitlerinden biridir?

- A) Toplardamar kanamaları
- B) Kesik kanamaları
- C) Turnike kanamaları
- D) Yara kanamaları

8. Aşağıdakilerden hangisi çevre güvenliğini etkileyen kimyasal tehditlerden biri değildir?

- A) Suni kimyasal tehditler
- B) Aydınlatma bozuklukları
- C) Hava ve suların kirliliği
- D) Endüstriyel kirlilik

9. Uçakların kanatlarında ve bazı bölümlerinde soğuk havalarda ve sürat nedeniyle donmayı önlemek için kullanılan yanma özelliğine sahip maddenin adı nedir?

- A) Hidroliz
- B) Diyastol
- C) Epitelyum
- D) Anti-icing

10. Aşağıdakilerden hangisi sıcak su aygıtlarının kullanılmasında dikkat edilecek önemli hususlardan biri değildir?

- A) Şofben kullanıldıktan sonra gaz devresi kesilmeli
- B) Termosifonlar, içinde su bulunurken aşırı derecede yakılmamalı
- C) Termosifonda su sıcaklığını gösteren termometre bulunmalı
- D) Şofben mutfağa monte edilmeli

11. Aşağıdakilerden hangisi iş yerinde elektrik enerjisi kullanırken alınacak tedbirler arasında yer almaz?
- A) Kullanım talimatnameye uygun olmalıdır.
 B) Elektrikli aletler mutlaka topraklı prizle kullanılmalıdır.
 C) Temizlik, bakım ve onarımları aksatılmamalıdır.
 D) Kullanıldıkları sırada fiş prizden çıkarılmalıdır.
12. Makinelerin bir maddeyi işlerken çıkardıkları ince ve kalın parçalara ne ad verilir?
- A) Torna
 B) Talaş
 C) Revörler
 D) Bileme çarkı
13. Türkiye'de Cumhuriyetin ilanından sonra iş sağlığı ve iş güvenliği alanında ilk düzenleme hangisidir?
- A) Umumi Hıfzıssıhha Yasası
 B) Belediyeler Yasası
 C) Sosyal Güvenlik Yasası
 D) Hafta Tatili Yasası
14. Aşağıdakilerden hangisi ölçme ayar ve kontrol makineleri arasında yer almaz?
- A) Optik-mekanik
 B) Akustik
 C) Pnömatik
 D) Mekanik
15. Aşağıdakilerden hangisi boğucu gazlar sınıflandırması içerisinde yer almaz?
- A) Bileşik gazlar
 B) Basit boğucular
 C) Sistemik zehirli gazlar
 D) Tahriş edici gazlar

16. Aşağıdakilerden hangisi kaza zincirini meydana getiren kişisel kusurlardan biri değildir?
- A) Dikkatsizlik
 B) Sinirlilik
 C) Tabiat şartları
 D) Yorgunluk
17. Aşağıdakilerden hangisi işverenin kanuna göre Sosyal Güvenlik Kurumuna karşı sorumluluklarından biri değildir?
- A) İş yeri bildirgesi ve eklerinin verilmesi
 B) Çalıştırmadığı işçilerin bildirgesinin verilmesi
 C) Aylık prim ve hizmet belgesinin belirtilen biçimde ve sürede verilmesi
 D) İş kazası ve meslek hastalığı bildirimini yapılması
18. Aşağıdakilerden hangisi elektrikten kaynaklanan iş kazalarının önlenmesinde alınacak önlemlerden biri değildir?
- A) İzolasyon trafosu
 B) Topraklamak
 C) Büyük gerilim kullanmak
 D) Yalıtılmak
19. Aşağıdakilerden hangisi görünmeyen kazalar arasında yer almaz?
- A) Toplumun uğradığı zararlar
 B) Kaybolan iş günü
 C) Tazminat ödemeleri
 D) Üretim kayıpları
20. Olayların akışında önceden planlanmamış, bilinmeyen ve sık sık kişisel yaralanmalara, sakatlanmalara, makine, alet, malzeme ve çevrenin zarara uğramasına sebebiyet veren olaya ne ad verilir?
- A) Kusur
 B) Beklenmeyen durum
 C) Kaza
 D) Mücbir sebep

1. II. Ramses ve eşi Nefertiti için inşa edilen Mısır tapınağı aşağıdakilerden hangisidir?

- A) Deyr-el Bahri Tapınağı
- B) Abu Simbel Tapınağı
- C) Karnak Tapınağı
- D) Luksor Tapınağı

2. Sümerlerin çok katlı ve kule şeklinde inşa ettikleri tapınaklara ne ad verilir?

- A) Ziggurat
- B) Piramit
- C) Höyük
- D) Tümülüs

3. Mısır mimarisinde piramit yapılara geçişin ilk adımı olan yapı tipi aşağıdakilerden hangisidir?

- A) Ziggurat
- B) Tümülüs
- C) Apadana
- D) Mastaba

4. Sümela Manastırı hangi ildedir?

- A) Rize
- B) Trabzon
- C) Artvin
- D) Giresun

5. Neolitik Çağ'a ait bilinen en büyük yerleşim merkezlerinden biri olan, Konya'nın Çumra ilçesi yakınlarında bulunan yerleşim aşağıdakilerden hangisidir?

- A) Alacahöyük
- B) Çatalhöyük
- C) Truva
- D) Gordion

6. Aşağıdakilerden hangisi plastik sanatların bir dalı değildir?

- A) Müzik
- B) Resim
- C) Heykel
- D) Mimari

7. Yunan heykelinde Klasik dönem eseri olan Disk Atan Atlet heykeli hangi sanatçıya aittir?

- A) Praksiteles
- B) Lysippos
- C) Miron
- D) Phidias

8. Aşağıdakilerden hangisi bir Mezopotamya uygarlığı değildir?

- A) Sümer
- B) Asur
- C) Mısır
- D) Akad

9. Roma konut mimarisinde evin avlusuna verilen isim aşağıdakilerden hangisidir?

- A) Sella
- B) Atrium
- C) Forum
- D) Cavea

10. - İnsanlığın ortaya çıkışından yaklaşık olarak M.Ö. 10.000 yıl öncesine kadar sürmüştür.
- Bilim adamları bu dönemi "besin toplayıcılığı dönemi" ve "yabanıllık dönemi" olarak adlandırmaktadırlar.
- Sanat bu dönemde ortaya çıkmıştır.

Yukarıda verilen özellikler aşağıdaki çağlardan hangisine aittir?

- A) Neolitik
- B) Mezolitik
- C) Paleolitik
- D) Kalkolitik

11. Aşağıdaki çağlardan hangisi adını taş aletlerin yanı sıra maden aletlerin de kullanılmasından almıştır?

- A) Kalkolitik Çağ
- B) Neolitik Çağ
- C) Mezolitik Çağ
- D) Paleolitik Çağ

12. Sanat Tarihi'nin bilimsel anlamda ortaya çıkışı hangi ülkede olmuştur?

- A) İngiltere
- B) Fransa
- C) İtalya
- D) Almanya

13. Sardes, Karun Hazineleri ve Bintepe Tümülüsleri hangi uygarlığa aittir?

- A) Hitit
- B) Frig
- C) Urartu
- D) Lidya

14. Hititlerin başkenti aşağıdakilerden hangisidir?

- A) Hattuşa
- B) Truva
- C) Gordion
- D) Tuşpa

15. Anadolu sanatının bilinen ilk ürünleri nerede bulunmuştur?

- A) Beldibi Mağarası
- B) Öküzini Mağarası
- C) Dülük Saklı Mağarası
- D) Karain Mağarası

16. Aşağıdakilerden hangisi yaş siva üzerine toprak boyalarla resim yapılması tekniğidir?

- A) Guvaş
- B) Fresko
- C) Akrilik
- D) Mozaik

17. "Bir duygu, tasarı, güzellik ve benzerinin anlatımında kullanılan yöntemlerin bütünü veya bu anlatım sonucunda ortaya çıkan üstün yaratıcılık" aşağıdakilerden hangisinin tanımıdır?

- A) Sanat eseri
- B) Sanat Tarihi
- C) Sanatçı
- D) Sanatsever

18. Aşağıdakilerden hangisi Anadolu'da kurulan Yunan kentlerinden biri değildir?

- A) Milet
- B) Efes
- C) Assos
- D) Gordion

19. Aşağıdakilerden hangisi tarih öncesi çağlar ile tarihi çağları birbirinden ayırmaktadır?

- A) Ateşin keşfi
- B) Tekerleğin keşfi
- C) Yazının keşfi
- D) Paranın keşfi

20. Akropolis nedir?

- A) Yunan kentlerinin merkezinde yer alan pazar yeri
- B) Urartuların kabul salonu olarak kullandıkları sütunlu salon
- C) Etrafı surlarla çevrili yüksek tepe yerleşimi
- D) Dikdörtgen yapı adalarından oluşan kent planı

1. Aşağıdakilerden hangisi sağlıklı bir gebelikte annenin uyması gereken kurallardan biri değildir?

- A) İlk aylarda röntgen ışınlarından uzak durma
- B) Vücudu sıkmayan bol ve rahat giysiler giyme
- C) Yeterli ve dengeli beslenme
- D) Düzenli egzersiz yapmadan, uzun süre hareketsiz kalma

2. Çocuklara uygulanan aşı takvimine göre; ilki doğumda, üçüncüsü 6. ayın sonunda yapılan aşı aşağıdakilerden hangisidir?

- A) Hepatit B
- B) Tetanos
- C) Verem
- D) Boğmaca

3. Aşağıdaki anne-baba adaylarının hangisinin olacak çocuklarında Rh kan uyumsuzluğu görülür?

Anne	Baba	Çocuk
A) Rh (+)	Rh (+)	Rh (+)
B) Rh (+)	Rh (-)	Rh (+)
C) Rh (-)	Rh (+)	Rh (+)
D) Rh (-)	Rh (+)	Rh (-)

4. Aşağıdakilerden hangisi ailenin genel niteliklerinden biri değildir?

- A) Ailenin yerel bir kurum olması
- B) Ailenin kapsamının sınırlı olması
- C) Ailenin duygusal bir temele dayanması
- D) Aile üyelerinin sorumluluklarının olması

5. İki doğum arasında en az süre ne kadar olmalıdır?

- A) 6-8 ay
- B) 9-11 ay
- C) 1-1,5 yıl
- D) 2-3 yıl

6. Toplumun temel birimi aşağıdakilerden hangisidir?

- A) Ekonomi
- B) Aile
- C) Çocuk
- D) Okul

7. Sperm tarafından döllenmiş yumurtaya ne ad verilir?

- A) Zigot
- B) Embriyo
- C) Fetüs
- D) Yumurta

8. I. Alkolikler
II. Organ nakledilenler
III. Hamileler
IV. Yaşlılar, çocuklar, bebekler

Yukarıdakilerden hangileri zatürreye yakalanma riski yüksek olan grup içinde yer alır?

- A) I ve II
- B) III ve IV
- C) I, II ve IV
- D) II, III ve IV

9. Aşağıdakilerden hangisi AIDS hastalığının bulaşma yollarından biridir?

- A) Böcek ve sinek sokmaları
- B) El sıkma
- C) Tabak, kaşık gibi eşyaların kullanılması
- D) Kan yolu

10. D vitamini eksikliğine bağlı olarak görülen hastalık aşağıdakilerden hangisidir?

- A) Sarılık
- B) Diyabet
- C) Raşitizm
- D) Guatr

11. Aşağıdakilerden hangisi bulaşıcı hastalıklarda doğrudan bulaşma yoluna bir örnektir?

- A) Kan nakli
- B) Vektörler
- C) Sular
- D) Cerrahi aletler

12. Bir canlıda meydana gelen yapım ve yıkım olaylarını içeren kimyasal tepkimelerin tümüne ne ad verilir?

- A) Katılım
- B) Anatomi
- C) Metabolizma
- D) Fizyoloji

13. Mikrobun vücuda girdikten sonra hastalık belirtilerinin ortaya çıkmasına kadar geçen süreye ne ad verilir?

- A) Kuluçka süresi
- B) Bulaşma süresi
- C) İyileşme süresi
- D) Bekleme süresi

14. Aşağıdakilerden hangisinde, ilk yardım olarak amonyakla, karbonatlı veya sirkeli su ile pansuman yapılır?

- A) Hayvan ısırıkları
- B) Arı sokması
- C) Deniz canlıları sokması
- D) Akrep sokması

15. Aşağıdakilerden hangisi donma vakalarında uygulanacak ilk yardım önlemlerinden biridir?

- A) Donuk bölge ovulur.
- B) Hasta kişinin uyuması sağlanır.
- C) Hastaya alkollü içecek verilir.
- D) Donan kişi kuru giysilerle battaniye altında dinlendirilir.

16. Solunumu durmuş olan hasta yüz üstü yatırılarak, iki elinin yüzünün altına konulup kürek kemiklerine zorlanmadan baskı yapıldığı, daha sonra dirseklerinin başının üzerine yukarıya doğru zorlanmadan çekilerek iki yana bırakılması şeklinde yapılan yapay solunum yöntemi aşağıdakilerden hangisidir?

- A) Geri geri yöntemi
- B) Silvester yöntemi
- C) Holger-Nielsen yöntemi
- D) Heimlich manevrası

17. Zorlama, çarpma, düşme veya çeşitli darbeler sonucu eklem yüzeylerinin kalıcı olarak ayrılmasına ne ad verilir?

- A) Kırık
- B) Zorlanma
- C) Burkulma
- D) Çıkık

18. Fiziksel ya da kimyasal etmenlerle karşılaşma sonucu oluşan doku bozulmasına ne ad verilir?

- A) Yara
- B) Yanık
- C) Zorlanma
- D) Kanama

19. Aşağıdakilerden hangisi bayılma durumunda ortaya çıkabilecek belirtilerden biri değildir?

- A) Yüzde solgunluk
- B) İdrar kaçırma
- C) Hızlı ve zayıf nabız
- D) Bacaklarda uyuşma

20. Aşağıdakilerden hangisi burun kanamalarında yapılacak ilk yardım uygulamalarından biri değildir?

- A) Burnu kanayan kişinin, burun köküne ya da ensesine soğuk kompres uygulanır.
- B) Burun kanaması olan kişinin başını arkaya yatırılır.
- C) Burnu kanayan kişi sümüktülmemelidir.
- D) Burun kemiği iki yanından mandal gibi baş ve işaret parmağının arasına alınarak 1-2 dk kuvvetlice sıkılır.

SEÇMELİ TÜRK EDEBİYATI 4

A

2014 I.DÖNEM 0101-A

1. Aşağıdakilerden hangisi Türklerin İslamiyet'i kabulünden sonra, Karahanlılar döneminde oluşturduğu eserlerinden biridir?
A) Sav
B) Sagu
C) Koşuk
D) Kutadgu Bilig
2. Gazel nazım şeklinin en güzel beyitine ne ad verilir?
A) Makta beyit
B) Yek-âvaz gazel
C) Beytül-gazel
D) Musammat gazel
3. Şairin kaside içinde medhiye bölümünden sonra uygun bir yerde aynı vezin ve kafiye ile söylediği bölüme ne ad verilir?
A) Tegazzül
B) Dua
C) Girizgah
D) Nesib
4. Aşağıdakilerden hangisi Tasavvuf şairi değildir?
A) Yunus Emre
B) Ahmet Yesevî
C) Mevlâna
D) Karacaoğlan
5. Allah'a yakarışı işleyen, bağışlanmayı dileyen şiirlere ne ad verilir?
A) Naat
B) Münacaat
C) Tevhit
D) Kaside
6. Aşağıdaki yazar-eser eşleştirmelerinden hangisi yanlıştır?
A) Âşık Paşa – Harnâme
B) Şeyh Galip – Hüsn ü Aşk
C) Nâbî – Hayrabad
D) Çarhnâme – Ahmet Fakih
7. Dizelerin ortasında iç kafiye bulunmayan gazele ne ad verilir?
A) Düz gazel
B) Beytül gazel
C) Musammat gazel
D) Yekâvaz gazel
8. Yunus Emre'nin didaktik mesnevisi aşağıdakilerden hangisidir?
A) Atabetül-Hakâyik
B) Risaletü'n-Nushiyye
C) Hayriyye
D) Behcetül-Hadâyik
9. Aşağıdakilerden hangisi, Türklerin XI. ve XII. yüzyıllarda değişik bölgelerde kurdukları devletlerden biri değildir?
A) Karahanlılar
B) Gazneliler
C) Emeviler
D) Selçuklular
10. Aşağıdakilerden hangisi, Osmanlı İmparatorluğu'nda Cihannüma, Fezleke, Keşfü'z-zünun gibi önemli eserleriyle tanınan, XVII. yüzyılın çok yönlü yazarlarından ve düşünürlerinden biridir?
A) Mütercim Asım
B) Süleyman Çelebi
C) Evliya Çelebi
D) Kâtip Çelebi
11. Aşağıdakilerden hangisi XIV. yüzyıl Divan şairi Ahmedî'nin eseridir?
A) Arzu ile Kamber
B) Risaletü'n-Nushiyye
C) Cemşid-ü Hurşit
D) Leylâ vü Mecnun
12. Hoca Ahmet Yesevi'nin hikmetlerinin toplandığı eseri aşağıdakilerden hangisidir?
A) Siyasetname
B) Risâletü'n Nushiyye
C) Dilguşa
D) Divan-ı Hikmet

13. Divan edebiyatında şairlerin kendilerini övme geleneği vardı.

Kaside nazım şekli içinde şairin kendini övdüğü bölüme ne ad verilir?

- A) Medhiye
- B) Mersiye
- C) Girizgâh
- D) Fahriye

14. Kırgızların geleneklerini, aile hayatlarını, dünya ve hayat görüşlerini anlatan destan, aşağıdakilerden hangisidir?

- A) Türeyiş Destanı
- B) Bozkurt Destanı
- C) Manas Destanı
- D) Yaradılış Destanı

15. Aşağıdakilerden hangisi insan ve tabiat güzelliklerini dile getiren koşmadır?

- A) Güzelleme
- B) Koçaklama
- C) Medhiye
- D) Taşlama

16. İslamiyet'in kabulünden sonra, Türklerin sosyal, siyasî ve kültürel yaşamındaki değişimleriyle ilgili aşağıdaki ifadelerden hangisi yanlıştır?

- A) Bilim dili olarak Arapça, edebiyat dili olarak Farsça kullanılmaya başlanmıştır.
- B) Ümmet olma yerine ulus olma bilincine erişilmiştir.
- C) Türk dili ayrı coğrafi bölgelerde Doğu Türkçesi ve Batı Türkçesi adıyla ikiye ayrılmıştır.
- D) Göçebe yaşamdan yerleşik düzene geçilmiştir.

17. Aşağıdakilerden hangisi tasavvuf düşüncesini şiirlerine yansıtan şair ve düşünürlerden biri değildir?

- A) Mevlâna
- B) Hoca Dehhani
- C) Yunus Emre
- D) Hacı Bektaş Velî

18. Tarihçi, şair ve dilcidir. Başarılı sözlük tercümelemleri gerçekleştirmiştir. Burhan-ı Kaatı adlı sözlük çalışmasının bir bölümünü Sultan III. Selim'e sunmuştur.

Yukarıda tanıtılan tarihçi aşağıdakilerden hangisidir?

- A) Ahmet Resmî Efendi
- B) Kâtip Çelebi
- C) Mütercim Âsım
- D) Dadaloğlu

19. Anonim halk şiiri örneği olup genellikle dört dizeden oluşan, 7'li hece ölçüsüyle söylenen, aaba şeklinde uyaklanan nazım şekline ne ad verilir?

- A) Türkü
- B) Mânî
- C) Mesnevî
- D) Semaî

20. Yurtdışına elçi olarak gönderilen devlet adamlarının, kaldıkları yerlerle ilgili gözlemlerini dile getirdikleri eserlere ne ad verilir?

- A) Sefaretname
- B) Harname
- C) Surname
- D) Saltukname

1. Die Schlange ist nicht kurz,

Welches ergänzt die Lücke im obigen Satz?

Verilen cümleyi aşağıdakilerden hangisi tamamlar?

- A) die ist dumm.
B) der ist klein.
C) sie ist lang.
D) er ist schlau.

2. Zwei mal neun ist

Welches Wort passt in die obige Lücke?

Cümlede boş bırakılan yeri aşağıdakilerden hangisi doğru şekilde tamamlar?

- A) zwölf
B) siebzehn
C) achtzehn
D) neunzehn

3. Ich komme aus Ankara.

Wie lautet die Frage für die obige Antwort?

Verilen cevabı gerektirecek soru aşağıdakilerden hangisidir?

- A) Woher kommst du?
B) Wann kommst du?
C) Wie kommt ihr?
D) Wer kommt mit?

4. Ich möchte Schnitzel!

Welches Wort passt in die obige Lücke?

Cümlede boş bırakılan yeri aşağıdakilerden hangisi doğru şekilde tamamlar?

- A) ein Liter
B) eine Portion
C) ein Glas
D) eine Tüte

5. Wie schmeckt dein Döner?

Welche Antwort passt zur obigen Frage?

Verilen sorunun cevabı aşağıdakilerden hangisidir?

- A) Sie ist sehr kalt!
B) Er gehört nicht dir!
C) Es ist teuer!
D) Er schmeckt super!

6. Der Monat ist Juli.

Welches Wort passt in die obige Lücke?

Cümlede boş bırakılan yeri aşağıdakilerden hangisi doğru şekilde tamamlar?

- A) vierte
B) fünfte
C) sechste
D) siebte

7. Bäume bringen

Welches Wort passt in die obige Lücke?

Cümlede boş bırakılan yeri aşağıdakilerden hangisi doğru şekilde tamamlar?

- A) Früchte
B) Bücher
C) Tabletten
D) Briefe

8. A: Wohin gehst du?
B: Zur Post!
A: Was machst du dort?
B:
A: Dann sehen wir uns später!

Welches ergänzt den obigen Dialog?

Verilen karşılıklı konuşmayı aşağıdakilerden hangisi tamamlar?

- A) Ich hole meine Kinder.
B) Ich kaufe neue Bücher.
C) Ich möchte Milch kaufen.
D) Ich muß diese Briefe aufgeben.

9. Der Mann hat das Gras

Welches Wort passt in die obige Lücke?

Cümlede boş bırakılan yeri aşağıdakilerden hangisi doğru şekilde tamamlar?

- A) gelegt
B) gemischt
C) gerechnet
D) gemäht

10. A: Wann hast du frei?
B: Ich um sechs mit der Arbeit
A: Dann können wir uns um sieben treffen!

Welches ergänzt die Lücke im obigen Dialog?

Verilen karşılıklı konuşmada boş bırakılan yeri aşağıdakilerden hangisi tamamlar?

- A) höre / auf
B) bereite / vor
C) nehme / mit
D) lege / mit

11. die Tür zu!

Welches Wort passt in die obige Lücke?

Cümlede boş bırakılan yeri aşağıdakilerden hangisi doğru şekilde tamamlar?

- A) Machst
B) Mach
C) Möchte
D) Machen

12. Die Mutter sagt,

Welches ergänzt die Lücke im obigen Satz?

Verilen cümleyi aşağıdakilerden hangisi tamamlar?

- A) weil das Essen vorbereitet werden muß.
B) daß ich sofort meine Hausaufgaben machen soll.
C) damit ich pünktlich in der Schule bin.
D) weil ich laut Musik hören will.

13. Meine Tochter will wissen, ich heute zu Hause bleibe.

Welches Wort passt in die obige Lücke?

Cümlede boş bırakılan yeri aşağıdakilerden hangisi doğru şekilde tamamlar?

- A) ob
B) wenn
C) wer
D) weil

14. Herr Yılmaz: Wie gefällt dir Pullover?
Frau Yılmaz:?
Herr Yılmaz: Der grüne.
Frau Yılmaz: Der blaue gefällt mir besser.

Welches ergänzt die Lücke im obigen Dialog?

Verilen karşılıklı konuşmada boş bırakılan yeri aşağıdakilerden hangisi tamamlar?

- A) dieser / Welcher
B) diese / Welchem
C) diesem / Welches
D) diesen / Welche

15. Der Dieb ist das Fenster in die Wohnung

Welche Wörter passen in die obigen Lücken?

Cümlede boş bırakılan yerleri aşağıdakilerden hangileri doğru şekilde tamamlar?

- A) über / ausgestiegen
B) durch / eingestiegen
C) auf / abgestiegen
D) gegen / hinuntergegangen

16. Ich fahre mit dem Taxi,

Welches ergänzt die Lücke im obigen Satz?

Verilen cümleyi aşağıdakilerden hangisi tamamlar?

- A) weil sie sich auf die Waage stellt.
- B) weil ich mich in den Sessel setze.
- C) weil die Straßenbahn zu langsam ist.
- D) wenn ich mich beschweren will.

17. Der türkische Schüler hat sich nach seiner Heimat

Welches Wort passt in die obige Lücke?

Cümlede boş bırakılan yeri aşağıdakilerden hangisi doğru şekilde tamamlar?

- A) gerufen
- B) geschrieben
- C) gefahren
- D) geseht

18. A: Was suchen Sie?
B: Die Aktentasche ist weg!
A: Dann gehen Sie doch zur Polizei!

Welches Wort passt in die obige Lücke?

Cümlede boş bırakılan yeri aşağıdakilerden hangisi doğru şekilde tamamlar?

- A) die Beamtes
- B) den Beamter
- C) des Beamten
- D) der Beamter

19. Kinder essen gern Schokolade aber essen sie Eis.

Welches Wort passt in die obige Lücke?

Cümlede boş bırakılan yeri aşağıdakilerden hangisi doğru şekilde tamamlar?

- A) mehr
- B) am liebsten
- C) vieler
- D) am vielsten

20. Man baut hier eine Brücke.

Welches hat die gleiche Bedeutung mit dem obigen Satz?

Verilen cümle ile aynı anlamı taşıyan aşağıdakilerin hangisidir?

- A) Heute wurde hier eine Brücke gebaut.
- B) Die Brücke ist neu gebaut worden.
- C) Hier wird eine Brücke gebaut.
- D) Er muss hier eine Brücke bauen.

1. Brenda milk every morning.

Which of the following completes the sentence above?

Aşağıdakilerden hangisi yukarıdaki cümleyi doğru olarak tamamlar?

- A) drink
B) drank
C) have drunk
D) drinks

2. Carol: What time are you going to have your Maths exam tomorrow?
Jane: I'm going to the exam at 9:30.

Which of the following completes the dialogue above?

Aşağıdakilerden hangisi yukarıdaki konuşmayı doğru olarak tamamlar?

- A) had
B) have
C) having
D) have had

3. 10 years ago, there a few cars in my city, now there so many cars.

Which of the following completes the sentence above?

Aşağıdakilerden hangisi yukarıdaki cümleyi doğru olarak tamamlar?

- A) used to be / were
B) used to be / are
C) are / used to be
D) were / were

4. Susan: I feel very tired.
Alice:

Which of the following completes the dialogue above?

Aşağıdakilerden hangisi yukarıdaki konuşmayı doğru olarak tamamlar?

- A) You must get up early
B) You should work very hard
C) You shouldn't work very hard
D) You must go to the picnic

5. Is your uncle engineer or teacher?

Which of the following completes the sentence above?

Aşağıdakilerden hangisi yukarıdaki cümleyi doğru olarak tamamlar?

- A) a / a
B) an / a
C) the / a
D) an / the

6. What you for breakfast last Sunday?

Which of the following completes the sentence above?

Aşağıdakilerden hangisi yukarıdaki cümleyi doğru olarak tamamlar?

- A) did / had
B) do / have
C) did / have
D) does / have

7. What time does the film?

Which of the following completes the sentence above?

Aşağıdakilerden hangisi yukarıdaki cümleyi doğru olarak tamamlar?

- A) started
B) starts
C) start
D) starting

8. Jane the baby now.

Which of the following completes the sentence above?

Aşağıdakilerden hangisi yukarıdaki cümleyi doğru olarak tamamlar?

- A) is feeding
B) fed
C) have fed
D) feed

9. Elif 12 years old now.

Which of the following completes the sentence above?

Aşağıdakilerden hangisi yukarıdaki cümleyi doğru olarak tamamlar?

- A) were
B) is
C) are
D) was

10. Sally a student two years ago.

Which of the following completes the sentence above?

Aşağıdakilerden hangisi yukarıdaki cümleyi doğru olarak tamamlar?

- A) was
B) is
C) were
D) be

11. Elif and Zeki went for a walk the park.

Which of the following completes the sentence above?

Aşağıdakilerden hangisi yukarıdaki cümleyi doğru olarak tamamlar?

- A) in
B) under
C) between
D) among

12. Ali: How money is there in your pocket?
Can: There is 20 TL.

Which of the following completes the dialogue above?

Aşağıdakilerden hangisi yukarıdaki konuşmayı doğru olarak tamamlar?

- A) much
B) many
C) more
D) any

13. Saat dokuza yirmi var.

Which of the following is the English translation of the sentence above?

Aşağıdakilerden hangisi yukarıdaki cümlenin İngilizce karşılığıdır?

- A) It is twenty past nine.
B) It is nine o'clock.
C) It is half past nine.
D) It is twenty to nine.

14. Sam: How apples are there in the basket?
Jim: There are a few.

Which of the following completes the dialogue above?

Aşağıdakilerden hangisi yukarıdaki konuşmayı doğru olarak tamamlar?

- A) many
B) much
C) any
D) some

15. There some students in the classroom.

Which of the following completes the sentence above?

Aşağıdakilerden hangisi yukarıdaki cümleyi doğru olarak tamamlar?

- A) was
- B) is
- C) are
- D) has been

16. monkeys are there in that cage?

Which of the following completes the sentence above?

Aşağıdakilerden hangisi yukarıdaki cümleyi doğru olarak tamamlar?

- A) How much
- B) What
- C) Why
- D) How many

17. I can't find the eggs. There any eggs in the fridge.

Which of the following completes the sentence above?

Aşağıdakilerden hangisi yukarıdaki cümleyi doğru olarak tamamlar?

- A) isn't
- B) won't
- C) haven't
- D) aren't

18. I will meet you three o'clock tomorrow.

Which of the following completes the sentence above?

Aşağıdakilerden hangisi yukarıdaki cümleyi doğru olarak tamamlar?

- A) in
- B) on
- C) between
- D) at

19. Jim: Is there bread on the table?
John: No, there isn't.

Which of the following completes the dialogue above?

Aşağıdakilerden hangisi yukarıdaki konuşmayı doğru olarak tamamlar?

- A) few
- B) many
- C) any
- D) very

20. Özkan: I close the window?
Teacher: Yes, of course.

Which of the following completes the dialogue above?

Aşağıdakilerden hangisi yukarıdaki konuşmayı doğru olarak tamamlar?

- A) Does
- B) May
- C) Did
- D) Have

1. - Connaissez-vous mon frère?
- Oui, je connais.

Choisissez le mot qui convient.

Yukarıdaki konuşmada boş bırakılan yeri aşağıdakilerden hangisi doğru şekilde tamamlar?

- A) le
B) la
C) lui
D) te

2. les enfants aiment jouer aux jeux en ligne.

Choisissez le mot qui convient.

Cümledeki boşluğu aşağıdakilerden hangisi doğru şekilde tamamlar?

- A) Tout
B) Tous
C) Toutes
D) On

3. - ?
- C'est une calculatrice.

Choisissez la question qui convient.

Yukarıdaki konuşmada cevabı gerektiren soru aşağıdakilerden hangisidir?

- A) À quoi sert le drapeau
B) Qui est-ce
C) Qu'est-ce que c'est
D) Comment est la chaise

4. - couleur est ta veste?
- Elle est rouge.

Choisissez l'expression qui convient.

Yukarıdaki konuşmada boş bırakılan yeri aşağıdakilerden hangisi doğru şekilde tamamlar?

- A) Est-ce que
B) De quelle
C) Quelque chose
D) Comment

5. nous / fini / devoirs / avons / nos
I II III IV V

Mettez dans le bon ordre.

Yukarıdaki kelimelerin anlamlı ve kurallı bir cümle oluşturan sırası aşağıdakilerin hangisinde verilmiştir?

- A) I, II, IV, V, III
B) I, IV, II, V, III
C) V, I, IV, II, III
D) V, III, IV, I, II

6. -?
- Non, j'ai acheté de la farine.

Choisissez la question qui convient.

Yukarıdaki konuşmada cevabı gerektiren soru aşağıdakilerden hangisidir?

- A) Avez-vous aimé cette boisson
B) Qu'est-ce qu'elle a acheté
C) As-tu acheté du beurre
D) Combien as-tu payé

7. -?
- Je pèse 62 kilos.

Choisissez la question qui convient.

Yukarıdaki karşılıklı konuşmada cevabı gerektiren soru aşağıdakilerden hangisidir?

- A) Combien mesurez-vous
B) Portez-vous des lunettes
C) Etes-vous de bonne humeur
D) Combien pesez-vous

8. Il a à son père.

Choisissez le mot qui convient.

Cümlede boş bırakılan yeri aşağıdakilerden hangisi doğru şekilde tamamlar?

- A) téléphone
B) téléphoné
C) téléphoner
D) téléphones

9. Elle un chien.

Choisissez le mot qui convient.

Cümlede boş bırakılan yeri aşağıdakilerden hangisi doğru şekilde tamamlar?

- A) a
B) est
C) ont
D) sont

10. - Tu as déjà vu ce film?
- Non, je ne l'ai pas vu.

Choisissez le mot qui convient.

Yukarıdaki konuşmada boş bırakılan yeri aşağıdakilerden hangisi doğru şekilde tamamlar?

- A) encore
B) personne
C) quelque chose
D) aucune

11. - sont vos pantalons?
- Ils sont en laine.

Choisissez l'expression qui convient.

Yukarıdaki konuşmada boş bırakılan yeri aşağıdakilerden hangisi doğru şekilde tamamlar?

- A) Est-ce que
B) En quoi
C) De quelle
D) À quoi

12. Si j'avais beaucoup d'argent, je(j') le tour du monde.

Choisissez le mot qui convient.

Cümlede boş bırakılan yeri aşağıdakilerden hangisi doğru şekilde tamamlar?

- A) fais
B) ai fait
C) fera
D) ferais

13. Nous n'attendons personne.

Choisissez l'antonyme du mot souligné.

Yukarıdaki cümlede altı çizili sözcüğün zıt anlamlısı aşağıdakilerden hangisidir?

- A) quelque chose
B) jamais
C) pas encore
D) quelqu'un

14. Je suis venu de l'école.

Choisissez la traduction qui convient.

Yukarıdaki cümlenin Türkçe karşılığı aşağıdakilerden hangisidir?

- A) Okula gittim.
B) Okula döndüm.
C) Okuldan geldim.
D) Okulda kaldım.

15. Elles sont à dix heures.

Choisissez le mot qui convient.

Cümledeki boşluğu aşağıdakilerden hangisi doğru şekilde tamamlar?

- A) arrivées
B) arrivés
C) arrivée
D) arrivé

16. - tu aimes le cinéma?
- Oui, je l'aime bien.

Choisissez le mot qui convient.

Cümlede boş bırakılan yeri aşağıdakilerden hangisi doğru şekilde tamamlar?

- A) Quelqu'un
B) Qui
C) Quelle
D) Est-ce que

17. Quand couchez-vous?

Choisissez le mot qui convient.

Cümledeki boşluğu aşağıdakilerden hangisi doğru şekilde tamamlar?

- A) me
B) se
C) nous
D) vous

18. I. Je me réveille à 7 heures du matin.
II. Je prends mon petit déjeuner.
III. Je me couche tard.
IV. Je m'habille et je sors de la maison à 8 heures.

Choisissez la phrase qui ne convient pas à l'ensemble.

Sırasıyla okunduğunda anlam bütünlüğünü bozan cümle aşağıdakilerden hangisidir?

- A) I
B) II
C) III
D) IV

19. - Ils sont vieux?
- Non, ils sont

Choisissez le mot qui convient.

Yukarıdaki konuşmada boş bırakılan yeri aşağıdakilerden hangisi doğru şekilde tamamlar?

- A) jeunes
B) maigres
C) timides
D) gentils

20. Elle les cheveux longs.

Choisissez le mot qui convient.

Cümlede boş bırakılan yeri aşağıdakilerden hangisi doğru şekilde tamamlar?

- A) est
B) s'est
C) a
D) se

1. ist der Berg der Welt.

Welche Wörter passen in die obigen Lücken?

Cümlede boş bırakılan yerleri aşağıdakilerden hangileri tamamlar?

- A) Mount Everest / höchste
B) Afrika / größte
C) Erciyes / klein
D) Efe / schneller

2. Serdar ist 1.95 cm, Tarkan ist 1.85 cm und Okan ist 1.70 cm groß. Okan ist

Welches Wort passt in die obige Lücke?

Cümlede boş bırakılan yeri aşağıdakilerden hangisi tamamlar?

- A) der grosse
B) länger
C) kürzer als
D) am kürzesten

3. **Wie lautet das Komparativ von "heiß"?**

"heiß" sözcüğünün komparatif hali aşağıdakilerden hangisidir?

- A) heiß wie
B) heißeste als
C) heißer
D) heißestem

4. A: geht Ahmet zum Deutschkurs?
B: Ahmet geht zum Deutschkurs, er Deutsch

Welches ergänzt die Lücken im obigen Dialog?

Verilen karşılıklı konuşmada boş bırakılan yerleri aşağıdakilerden hangisi tamamlar?

- A) Warum / wie / lernte
B) Wozu / weil / lernen will
C) Wozu / um / zu lernen
D) Warum / um / lernen zu wollen

5. **Wie lautet das Wort "jemanden einsetzen" auf Türkisch?**

"jemanden einsetzen" sözcüğünün Türkçe karşılığı aşağıdakilerden hangisidir?

- A) birini devreye sokmak
B) birini beğenmek
C) birini çağırarak
D) birbirine yardım etmek

6. der Computer nicht funktioniert, weiß ich auch nicht.

Welches Wort passt in die obige Lücke?

Cümlede boş bırakılan yeri aşağıdakilerden hangisi tamamlar?

- A) Warum
B) Weil
C) Was
D) Wozu

7. Sie geht morgens um 08.00 Uhr zur Bank.

Welches Wort passt nicht in die obige Lücke?

Cümlede boş bırakılan yeri aşağıdakilerden hangisi doğru olarak tamamlamaz?

- A) immer
B) alle
C) pünktlich
D) ungefähr

8. **Wie lange arbeitet man hier täglich?**

Welche Antwort passt zur obigen Frage?

Verilen sorunun cevabı aşağıdakilerden hangisidir?

- A) Ich schlafe nur am Wochenende.
B) Die normale Arbeitsdauer dauert täglich 8 Stunden.
C) Wenn du willst, kannst du auch arbeiten.
D) Normalerweise mache ich jeden Tag Sport.

9. Besonders um die Jahreswende.

Welche Frage passt zur obigen Antwort?

Verilen cevabı gerektirecek soru aşağıdakilerden hangisidir?

- A) Kommst du heute Abend zum Essen?
 B) Was machst du am Jahresanfang?
 C) Wie gehst du jeden Tag zur Arbeit, zu Fuss oder nimmst du den Bus?
 D) Wann müssen Angestellte in der Bank manchmal sehr lange Überstunden machen?

10. A: Was würdest du machen, wenn du jetzt in Italien wärst?

B:

A: Dass wäre super. Komm lass uns nach Italien fliegen!

B: Das ist eine gute Idee!

Welches ergänzt den obigen Dialog?

Verilen karşılıklı konuşmayı aşağıdakilerden hangisi tamamlar?

- A) Ich gehe jeden Tag tanzen!
 B) Ich würde jeden Tag schwimmen und surfen!
 C) Ich dachte, du wärst auch mitgekommen!
 D) Ich habe mir ein neues Auto gekauft!

11. Was bedeutet "balk tutmak" auf Deutsch?

"balk tutmak" sözcüğünün Almancası aşağıdakilerden hangisidir?

- A) angeln
 B) träumen
 C) segeln
 D) schwimmen

12. Tolga lieber mit Arda Fußball

Welche Wörter passen in die obigen Lücken?

Cümlede boş bırakılan yerleri aşağıdakilerden hangileri tamamlar?

- A) wird / spielte
 B) würde / gespielt
 C) würde / spielen
 D) wird / spielten

13. A: Ist dein Vater zu Hause?
 B: Nein, er ist nicht zu Hause.
 A: Ich dachte, er zu Hause.

Welches ergänzt die Lücke im obigen Dialog?

Verilen karşılıklı konuşmada boş bırakılan yeri aşağıdakilerden hangisi tamamlar?

- A) waren
 B) wart
 C) wäre
 D) wären

14. waren / die / durchgehend / Geschäfte / gestern / geschlossen

Wie kann man mit den obigen Wortgruppen einen sinnvollen und richtigen Satz bilden?

Verilen sözcük gruplarıyla kurulabilecek en anlamlı ve doğru cümle aşağıdakilerden hangisidir?

- A) Die gestern Geschäfte waren geschlossen durchgehend.
 B) Waren gestern die geschlossen Geschäfte durchgehend.
 C) Durchgehend geschlossen die Geschäfte waren gestern.
 D) Die Geschäfte waren gestern durchgehend geschlossen.

15. Klaus hat wieder eine neue Freundin.

Welches ist die Konjunktiv-Form vom obigen Satz?

Verilen cümlenin konjunktif hali aşağıdakilerden hangisidir?

- A) Man sagt, er hätte eine Verabredung mit seiner Freundin.
 B) Man sagt, er habe wieder eine neue Freundin.
 C) Man hat gesagt, daß er seine Freundin anrufen muss.
 D) Man sagte, daß er seine Freundin abholen sollte.

16. Man sagt, die junge Frau noch eine Praktikantin und eine Familie zu versorgen.

Welche Wörter passen in die obigen Lücken?

Cümlede boş bırakılan yerleri aşağıdakilerden hangileri tamamlar?

- A) soll / hatte
- B) wird / hätte
- C) sei / habe
- D) war / habest

17. Was bedeutet "ciddiyet" auf Deutsch?

"ciddiyet" sözcüğünün Almancası aşağıdakilerden hangisidir?

- A) Der Ernst
- B) Der Start
- C) Die Schlucht
- D) Das Vertrauen

18., den ich gestern gekauft habe, war sehr billig.

Welches Wort passt in die obige Lücke?

Cümlede boş bırakılan yeri aşağıdakilerden hangisi tamamlar?

- A) Das Haus
- B) Die Tasche
- C) Das Buch
- D) Der Computer

19. A: Was willst du essen?
B: Die Nudeln,, schmecken mir besonders gut.
A: Das hört sich wirklich lecker an! Ich komm auch mit!
B: Also dann, lass uns Nudeln essen!

Welches ergänzt die Lücke im obigen Dialog?

Verilen karşılıklı konuşmada boş bırakılan yeri aşağıdakilerden hangisi tamamlar?

- A) den ich aus Italien kenne
- B) das wir von Holland kaufen
- C) die aus Italien kommen
- D) der eine Spezialität aus der Türkei ist

20. Die Kinder, wir Bücher geschenkt haben, sich gefreut.

Welche Wörter passen in die obigen Lücken?

Cümlede boş bırakılan yerleri aşağıdakilerden hangileri tamamlar?

- A) dem / wären
- B) dessen / hat
- C) den / seien
- D) denen / haben

SEÇMELİ İNGİLİZCE 5

A

2014 I.DÖNEM 0101-A

1. What did she do last night?

Which of the following can be the answer to the question above?

Aşağıdakilerden hangisi yukarıdaki sorunun yanıtı olabilir?

- A) She studies English.
- B) She is studying English.
- C) She has studied English.
- D) She studied English.

2. I a book when the phone rang.

Which of the following completes the sentence above?

Aşağıdakilerden hangisi yukarıdaki cümleyi doğru olarak tamamlar?

- A) read
- B) have read
- C) was reading
- D) having read

3. A: Have you ever been to Cappadocia?

B: Yes, I have.

A: ?

B: Last summer.

Which of the following completes the dialogue above?

Aşağıdakilerden hangisi yukarıdaki konuşmayı doğru olarak tamamlar?

- A) When did you go there
- B) What did you do there
- C) How did it happen
- D) Was it exciting

4. My twin sisters born in Kayseri in 2010.

Which of the following completes the sentence above?

Aşağıdakilerden hangisi yukarıdaki cümleyi doğru olarak tamamlar?

- A) was
- B) are
- C) were
- D) is

5. Jane: What's your job?

Bob: I a teacher three years ago. I don't work anymore.

Which of the following completes the dialogue above?

Aşağıdakilerden hangisi yukarıdaki konuşmayı doğru olarak tamamlar?

- A) been
- B) were
- C) was
- D) am

6. We were drinking coffee in the garden it suddenly started to rain.

Which of the following completes the sentence above?

Aşağıdakilerden hangisi yukarıdaki cümleyi doğru olarak tamamlar?

- A) while
- B) since
- C) when
- D) for

7. There a big park in the city but now there isn't.

Which of the following completes the sentence above?

Aşağıdakilerden hangisi yukarıdaki cümleyi doğru olarak tamamlar?

- A) used to be
B) uses to be
C) used to being
D) used to been

8. I haven't eaten anything since breakfast.

Which of the following is the Turkish translation of the sentence above?

Aşağıdakilerden hangisi yukarıdaki cümlenin Türkçe karşılığıdır?

- A) Kahvaltıda çok şey yedim.
B) Kahvaltıda çok az yedim.
C) Kahvaltıda her şeyi yedim.
D) Kahvaltıdan beri hiçbir şey yemedim.

9. Have you ever to France?

Which of the following completes the sentence above?

Aşağıdakilerden hangisi yukarıdaki cümleyi doğru olarak tamamlar?

- A) went
B) travel
C) go
D) been

10. Fahri: How long has he had that car?
Osman: three months.

Which of the following completes the dialogue above?

Aşağıdakilerden hangisi yukarıdaki konuşmayı doğru olarak tamamlar?

- A) Since
B) In
C) At
D) For

11. I haven't been there years.

Which of the following completes the sentence above?

Aşağıdakilerden hangisi yukarıdaki cümleyi doğru olarak tamamlar?

- A) for
B) since
C) ago
D) after

12. Valerie hasn't played football, ?

Which of the following completes the sentence above?

Aşağıdakilerden hangisi yukarıdaki cümleyi doğru olarak tamamlar?

- A) have she
B) is she
C) does she
D) has she

13. What you for your sister's birthday?

Which of the following completes the sentence above?

Aşağıdakilerden hangisi yukarıdaki cümleyi doğru olarak tamamlar?

- A) is / buy
B) will / buy
C) are / buy
D) does / buy

14. Aynur probably go to the park tomorrow.

Which of the following completes the sentence above?

Aşağıdakilerden hangisi yukarıdaki cümleyi doğru olarak tamamlar?

- A) is
B) have
C) will
D) had

15. Mary: Let's watch a movie, ?
Ernest: That's a good idea.

Which of the following completes the dialogue above?

Aşağıdakilerden hangisi yukarıdaki konuşmayı doğru olarak tamamlar?

- A) shall they
- B) shall we
- C) will we
- D) do they

16. He a doctor in the future.

Which of the following completes the sentence above?

Aşağıdakilerden hangisi yukarıdaki cümleyi doğru olarak tamamlar?

- A) will being
- B) will be
- C) is be
- D) been

17. She didn't come to your party, ?

Which of the following completes the sentence above?

Aşağıdakilerden hangisi yukarıdaki cümleyi doğru olarak tamamlar?

- A) did she
- B) didn't she
- C) are you
- D) does she

18. My job is funny, ?

Which of the following completes the sentence above?

Aşağıdakilerden hangisi yukarıdaki cümleyi doğru olarak tamamlar?

- A) wasn't it
- B) isn't it
- C) hasn't it
- D) doesn't it

19. In the 21st century technology is developing than the past.

Which of the following completes the sentence above?

Aşağıdakilerden hangisi yukarıdaki cümleyi doğru olarak tamamlar?

- A) rapidly
- B) more rapidly
- C) more rapid
- D) most rapidly

20. John is 15 years old. Mike is 18 years old.
John is than Mike.

Which of the following completes the sentence above?

Aşağıdakilerden hangisi yukarıdaki cümleyi doğru olarak tamamlar?

- A) younger
- B) older
- C) longer
- D) faster

SEÇMELİ FRANSIZCA 5

A

2014 I.DÖNEM 0101-A

1. La personne j'ai saluée est mon patron.

Choisissez le mot qui convient.

Cümledeki boşluğu aşağıdakilerden hangisi doğru şekilde tamamlar?

- A) que
B) qui
C) celle
D) celui

2. Tu sais bien qu'il est impossible de contenter tout le monde.

Choisissez la traduction qui convient.

Yukarıdaki cümlelerin Türkçe karşılığı aşağıdakilerden hangisidir?

- A) Herkesin memnun olması için çalışıyorsun.
B) Herkesi memnun etmenin imkânsız olduğunu bilirsin.
C) Çalışmaların herkesi memnun ediyor.
D) İmkânsızlıklara rağmen bu işi başarmın herkesi memnun etti.

3. Monique un championnat de ping-pong chaque samedi.

Choisissez le mot qui convient.

Cümledeki boşluğu aşağıdakilerden hangisi doğru şekilde tamamlar?

- A) veut
B) organise
C) passe
D) va

4. On peut pique-niquer en forêt quand

Complétez la phrase avec la proposition qui convient.

Yukarıdaki cümleyi aşağıdaki ifadelerden hangisi doğru şekilde tamamlar?

- A) il fait beau.
B) il pleut.
C) il neige.
D) il y a du vent.

5. A: Elle travaille où?
B:

Choisissez la réponse qui convient.

Yukarıdaki konuşmada boş bırakılan yeri aşağıdakilerden hangisi doğru şekilde tamamlar?

- A) Elle part en vacances.
B) Elle aime faire du ski.
C) Elle travaille dans une banque.
D) Elle travaille sans cesse.

6. Pierre va faire du ski cet

Choisissez le mot qui convient.

Cümledeki boşluğu aşağıdakilerden hangisi doğru şekilde tamamlar?

- A) automne
B) printemps
C) hiver
D) été

7. Choisissez le synonyme du verbe "se distraire".

"Se distraire" fiilinin eş anlamlısı aşağıdakilerden hangisidir?

- A) se reposer
B) s'ennuyer
C) s'amuser
D) s'intéresser

8. Tu partiras en vacances comment? ou en famille?

Choisissez le mot qui convient.

Cümledeki boşluğu aşağıdakilerden hangisi doğru şekilde tamamlar?

- A) Seul
B) Autre
C) Moi
D) L'étranger

9. A: Qu'est-ce que tu as fait hier soir?
B:

Choisissez la réponse qui convient.

Yukarıdaki konuşmada boş bırakılan yeri aşağıdakilerden hangisi doğru şekilde tamamlar?

- A) Je vais partir pour Paris.
B) Je suis allée au concert.
C) J'aime la musique classique.
D) Je suis technicien.

10. la valise est lourde, Pierre a appelé un taxi.

Choisissez le mot qui convient.

Cümledeki boşluğu aşağıdakilerden hangisi doğru şekilde tamamlar?

- A) Quand
B) Parce que
C) Malgré
D) Comme

11. -
- Oui, je joue au basket chaque semaine.

Choisissez la question qui convient.

Yukarıdaki konuşmada cevabı gerektiren soru aşağıdakilerden hangisidir?

- A) Quel sport aimez-vous?
B) Vous jouez au tennis?
C) Depuis quand vous pratiquez ce sport?
D) Vous pratiquez régulièrement un sport?

12. Il est sorti au dehors au revoir à ses amis.

Choisissez le mot qui convient.

Cümledeki boşluğu aşağıdakilerden hangisi doğru şekilde tamamlar?

- A) en venant
B) marchant
C) en disant
D) courant

13. les / j'aime / brillantes / lumières
I II III IV

Mettez dans le bon ordre.

Yukarıdaki kelimelerin anlamlı ve kurallı bir bütün oluşturan sırası aşağıdakilerin hangisinde doğru olarak verilmiştir?

- A) II, I, III, IV
B) II, I, IV, III
C) III, IV, II, I
D) III, IV, I, II

14. Yorucu bir işim var.

Choisissez la traduction qui convient.

Yukarıdaki cümlelerin Fransızca karşılığı aşağıdakilerden hangisidir?

- A) J'ai un travail fatigant.
B) J'ai une chose à faire.
C) J'aime beaucoup travailler.
D) Ce travail ne me fatigue pas.

15. La maison où ils habitaient était très vieille.

Choisissez la traduction qui convient.

Yukarıdaki cümlelerin Türkçe karşılığı aşağıdakilerden hangisidir?

- A) Eski bir evde oturuyorlar.
B) Oturdıkları ev eski eşyalarla dolu.
C) Oturdıkları mahallede evler genelde eskiydi.
D) Oturdıkları ev çok eskiydi.

16. Elle part vacances chaque été.

Choisissez le mot qui convient.

Cümledeki boşluğu aşağıdakilerden hangisi doğru şekilde tamamlar?

- A) à
B) de
C) en
D) les

17. en chantant / fait / ménage / le / elle
I II III IV V

Mettez dans le bon ordre.

Yukarıdaki kelimelerin anlamlı ve kurallı bir cümle oluşturan sırası aşağıdakilerin hangisinde doğru olarak verilmiştir?

- A) V, IV, II, I, III
B) V, II, IV, III, I
C) IV, III, I, V, II
D) III, V, II, IV, I

18. Elle a oublié son sac voyage.

Choisissez le mot qui convient.

Cümledeki boşluğu aşağıdakilerden hangisi doğru şekilde tamamlar?

- A) de
B) chez
C) des
D) d'une

19. Le pantolon j'ai acheté était trop cher.

Choisissez le mot qui convient.

Cümledeki boşluğu aşağıdakilerden hangisi doğru şekilde tamamlar?

- A) celui
B) qui
C) où
D) dont

20. malade, elle n'est pas allée à l'école.

Choisissez le mot qui convient.

Cümledeki boşluğu aşağıdakilerden hangisi doğru şekilde tamamlar?

- A) Ayant
B) Marchant
C) Faisant
D) Etant

1. Wenn wir jetzt Zeit, wir einen Ausflug mit dem Auto machen.

Welche Wörter passen in die obigen Lücken?

Cümlede boş bırakılan yerleri aşağıdakilerden hangileri tamamlar?

- A) haben / wird
B) hättest / würdest
C) hätten / würden
D) hattest / wirst

2. A: Wo wart ihr gestern Abend?
B: Wir waren im Kino!
A:

Welches ergänzt den obigen Dialog?

Verilen karşılıklı konuşmayı aşağıdakilerden hangisi tamamlar?

- A) Er hat keine Zeit ins Theater zu gehen!
B) Wir dachten ihr wart zu Hause!
C) Du dachtest, wir bleiben zu Hause!
D) Wir wollen auch zu Hause bleiben!

3. Wir sehr gern auf einer Insel.

Welches Wort passt in die obige Lücke?

Cümlede boş bırakılan yeri aşağıdakilerden hangisi tamamlar?

- A) wärest
B) war
C) warst
D) wären

4. Die Schüler waren, alles in der Prüfung wäre gut gelaufen.

Welches Wort passt in die obige Lücke?

Cümlede boş bırakılan yeri aşağıdakilerden hangisi tamamlar?

- A) die Frage
B) der Meinung
C) der Saal
D) das Denken

5. Ihr seid noch hier? Ich dachte,

Welches ergänzt die Lücke im obigen Satz?

Verilen cümleyi aşağıdakilerden hangisi tamamlar?

- A) du sollst deine Hausaufgaben machen.
B) ihr wart schon in der Versammlung.
C) er wohnt nicht hier.
D) sie kann im Kino arbeiten.

6. A: Woher kommt er?
B:
A: Ach so, ich dachte, er wäre aus England.

Welches ergänzt den obigen Dialog?

Verilen karşılıklı konuşmayı aşağıdakilerden hangisi tamamlar?

- A) Man spricht davon, dass er neu eingezogen ist.
B) Mein Bruder arbeitet in Deutschland.
C) Sein Vater fährt jedes Jahr nach Deutschland.
D) Man sagt, er wäre aus Deutschland.

7. Der Film ist einem guten Regisseur gedreht

Welche Wörter passen in die obigen Lücken?

Cümlede boş bırakılan yerleri aşağıdakilerden hangileri tamamlar?

- A) von / worden
B) bei / würden
C) zu / werden
D) an / wirst

8. Walter sagt,,
Deutsch zu lernen.

Welches ergänzt die Lücke im obigen Satz?

Verilen cümleyi aşağıdakilerden hangisi tamamlar?

- A) er habe bis jetzt keine Gelegenheit gehabt
B) immer könnten wir ins Theater gehen
C) selten spiele ich mit den Kindern
D) sie würden gerne in Deutschland leben

9. Dieser Roman ist von einem
Schriftsteller geschrieben worden.

Welches Wort passt in die obige Lücke?

Cümlede boş bırakılan yeri aşağıdakilerden hangisi doğru şekilde tamamlar?

- A) bestehen
B) bildenden
C) weltberühmten
D) erfahren

10. Sie sagen,

Welches ergänzt nicht die Lücke im obigen Satz?

Verilen cümleyi aşağıdakilerden hangisi tamamlamaz?

- A) wird die Prüfung bestehen.
B) der Lehrer sei krank.
C) wir hätten morgen keine Schule.
D) der Arzt arbeite privat.

11. Was bedeutet "die Schlucht" auf Türkisch?

"die Schlucht" sözcüğünün Türkçesi aşağıdakilerden hangisidir?

- A) Uçurum
B) Kaya
C) Yazar
D) İz

12. Es hat einen Verkehrsunfall gegeben,
dem glücklicherweise keiner verletzt wurde.

Welches Wort passt in die obige Lücke?

Cümlede boş bırakılan yeri aşağıdakilerden hangisi tamamlar?

- A) für
B) bei
C) zu
D) im

13. Er muss noch arbeiten.

Welche Frage passt zur obigen Antwort?

Verilen cevabı gerektirecek soru aşağıdakilerden hangisidir?

- A) Bist du immer erfolgreich?
B) Wer kommt heute zur Versammlung?
C) Warum kann dein Freund nicht kommen?
D) Gehst du in die Kantine?

14. Das Kind, dem der Vater ein Fahrrad kaufte,
freute sich sehr.

Wie lautet der obige Satz auf Türkisch?

Verilen cümlelerin Türkçesi aşağıdakilerden hangisidir?

- A) Çocuk babasından bisiklet almasını istedi.
B) Babasına bisiklet alan çocuk çok mutlu oldu.
C) Çocuk babasına bisiklet almasını söyledi.
D) Babasının bisiklet aldığı çocuk çok sevindi.

15. Der Wein,, soll einen guten
Geschmack haben.

Welches ergänzt die Lücke im obigen Satz?

Verilen cümleyi aşağıdakilerden hangisi tamamlar?

- A) dem wir viel gezahlt haben
B) der aus Frankreich kommt
C) die wir im Buch lesen
D) das hier sehr berühmt ist

16. Der Chef, Arbeiter sehr viel arbeiten, ist immer nervös.

Welches Wort passt in die obige Lücke?

Cümlede boş bırakılan yeri aşağıdakilerden hangisi tamamlar?

- A) dessen
- B) dem
- C) den
- D) deren

17., den ich heute gekauft habe, schreibt sehr gut.

Welches Wort passt in die obige Lücke?

Cümlede boş bırakılan yeri aşağıdakilerden hangisi tamamlar?

- A) Die Tasche
- B) Die Wohnung
- C) Das Kind
- D) Der Füller

18. Die Männer, mit ihr gesprochen habt, sind meine Freunde.

Welches Wort passt in die obige Lücke?

Cümlede boş bırakılan yeri aşağıdakilerden hangisi tamamlar?

- A) dessen
- B) dem
- C) denen
- D) deren

19. Das Mädchen,, wurde heute 18 Jahre alt.

Welches ergänzt die Lücke im obigen Satz?

Verilen cümleyi aşağıdakilerden hangisi tamamlar?

- A) damit wir die Prüfung bestehen
- B) wir wollen ihm etwas schenken
- C) dessen Geburtstag wir gefeiert haben
- D) sind ihre Haare blond

20. Bugün oğlu evlenen baba çok mutlu.

Wie lautet der obige Satz auf Deutsch?

Verilen cümlelerin Almancası aşağıdakilerden hangisidir?

- A) Wir sind glücklich, weil unser Vater heute heiratet.
- B) Dein Vater wird glücklich, wenn du heiratest.
- C) Der Sohn, der heute heiratet, ist sehr glücklich.
- D) Der Vater, dessen Sohn heute heiratet, ist sehr glücklich.

SEÇMELİ İNGİLİZCE 6

A

2014 I.DÖNEM 0101-A

1. Cem will be his grandparents at the end of the week.

Which of the following completes the sentence above?

Aşağıdakilerden hangisi yukarıdaki cümleyi doğru olarak tamamlar?

- A) visited
- B) visiting
- C) was visiting
- D) has visited

2. Alex: ?
Matt: Sorry. It isn't mine. It's my sister's.

Which of the following completes the dialogue above?

Aşağıdakilerden hangisi yukarıdaki konuşmayı doğru olarak tamamlar?

- A) Would you like cats
- B) What would you like to have
- C) Could you have the bill
- D) Can I borrow your dictionary

3. Michael waiting for you all day.

Which of the following completes the sentence above?

Aşağıdakilerden hangisi yukarıdaki cümleyi doğru olarak tamamlar?

- A) was
- B) has been
- C) had
- D) will

4. Karen sabahtan beri odasını temizlemekte.

Which of the following is the English translation of the sentence above?

Aşağıdakilerden hangisi yukarıdaki cümlelerin İngilizce karşılığıdır?

- A) Karen cleaned her room this morning.
- B) Karen has been cleaning her room all day.
- C) Karen has been cleaning her room since morning.
- D) Karen cleaned her room yesterday morning.

5. I will be finishing these letters

Which of the following completes the sentence above?

Aşağıdakilerden hangisi yukarıdaki cümleyi doğru olarak tamamlar?

- A) all afternoon
- B) recently
- C) at the moment
- D) lately

6. Liza drew an excellent picture that everybody liked it very much.

Which of the following completes the sentence above?

Aşağıdakilerden hangisi yukarıdaki cümleyi doğru olarak tamamlar?

- A) too
- B) every
- C) such
- D) at

7. I wake up early because I hate it.

Which of the following completes the sentence above?

Aşağıdakilerden hangisi yukarıdaki cümleyi doğru olarak tamamlar?

- A) never
- B) often
- C) always
- D) usually

8. My sister went to work two years ago.

Which of the following completes the sentence above?

Aşağıdakilerden hangisi yukarıdaki cümleyi doğru olarak tamamlar?

- A) where
B) go
C) abroad
D) in

9. My father isn't a careful driver. He drives too

Which of the following completes the sentence above?

Aşağıdakilerden hangisi yukarıdaki cümleyi doğru olarak tamamlar?

- A) fast
B) carefully
C) well
D) excellently

10. Ezgi: How often do you brush your teeth?
Ali: I brush my teeth

Which of the following completes the dialogue above?

Aşağıdakilerden hangisi yukarıdaki konuşmayı doğru olarak tamamlar?

- A) twice a day
B) last month
C) yesterday
D) last year

11. If we heat ice, it

Which of the following completes the sentence above?

Aşağıdakilerden hangisi yukarıdaki cümleyi doğru olarak tamamlar?

- A) freezes
B) goes
C) pours
D) melts

12. If I you, I that car.

Which of the following completes the sentence above?

Aşağıdakilerden hangisi yukarıdaki cümleyi doğru olarak tamamlar?

- A) was / will buy
B) were / wouldn't buy
C) am / are buy
D) are / buy

13. If it, we swimming.

Which of the following completes the sentence above?

Aşağıdakilerden hangisi yukarıdaki cümleyi doğru olarak tamamlar?

- A) will rain / doesn't go
B) rains / won't go
C) rained / didn't go
D) rain / aren't going

14. If David a seat-belt, he would have been injured in the crash.

Which of the following completes the sentence above?

Aşağıdakilerden hangisi yukarıdaki cümleyi doğru olarak tamamlar?

- A) wore
B) didn't wear
C) was wearing
D) hadn't been wearing

15. If we found a taxi, we there on time.

Which of the following completes the sentence above?

Aşağıdakilerden hangisi yukarıdaki cümleyi doğru olarak tamamlar?

- A) will get
- B) get
- C) would get
- D) had got

16. A mechanic is someone repairs cars.

Which of the following completes the sentence above?

Aşağıdakilerden hangisi yukarıdaki cümleyi doğru olarak tamamlar?

- A) which
- B) whose
- C) where
- D) who

17. The hotel Emily stayed was quite comfortable.

Which of the following completes the sentence above?

Aşağıdakilerden hangisi yukarıdaki cümleyi doğru olarak tamamlar?

- A) who
- B) that
- C) whose
- D) where

18. they got to the cinema, the film started.

Which of the following completes the sentence above?

Aşağıdakilerden hangisi yukarıdaki cümleyi doğru olarak tamamlar?

- A) Such
- B) Where
- C) As soon as
- D) So that

19. Helen eats home made food it is healthier and cheaper.

Which of the following completes the sentence above?

Aşağıdakilerden hangisi yukarıdaki cümleyi doğru olarak tamamlar?

- A) because
- B) although
- C) which
- D) before

20. Jessica gets up at 8 o'clock. First, she gets dressed. that, she has breakfast.

Which of the following completes the sentence above?

Aşağıdakilerden hangisi yukarıdaki cümleyi doğru olarak tamamlar?

- A) Because
- B) After
- C) As soon as
- D) Although

SEÇMELİ FRANSIZCA 6

A

2014 I.DÖNEM 0101-A

1. Elle veut se marier Paul.

Choisissez le mot qui convient.

Cümledeki boşluğu aşağıdakilerden hangisi doğru şekilde tamamlar?

- A) à
B) sans
C) avec
D) en

2. Attendez cinq minutes.

Choisissez la traduction qui convient.

Yukarıdaki cümlenin Türkçe karşılığı aşağıdakilerden hangisidir?

- A) Beş dakika zamanınız var.
B) Beş dakikalık bir iş.
C) Zamanı iyi kullanmalısınız.
D) Beş dakika bekleyiniz.

3. Cette lettre sera écrite Paul Mehmet.

Choisissez les mots qui conviennent.

Cümledeki boşlukları aşağıdakilerden hangisi doğru şekilde tamamlar?

- A) une / à
B) de / par
C) à / par
D) de / à

4. plus fort, je n'entends rien.

Choisissez le mot qui convient.

Cümledeki boşluğu aşağıdakilerden hangisi doğru şekilde tamamlar?

- A) Manges
B) Tiens
C) Travaillez
D) Parlez

5. En général, je me à 23 heures.

Choisissez le mot qui convient.

Cümledeki boşluğu aşağıdakilerden hangisi doğru şekilde tamamlar?

- A) couche
B) suis
C) promené
D) rencontré

6. C'est un enfant bien élevé.

Choisissez l'antonyme du mot souligné.

Yukarıdaki cümlede altı çizili kelimenin zıt anlamlısı aşağıdakilerden hangisidir?

- A) bon
B) gentil
C) belle
D) mal

7. - ?

- Je suis instituteur.

Choisissez la question qui convient.

Yukarıdaki konuşmada cevabı gerektiren soru aşağıdakilerden hangisidir?

- A) Comment s'appelle cet examen
B) Que peut-on faire, après cet examen
C) Quel est votre métier
D) Qu'est-ce que tu as fait l'été dernier

8. Les élèves font le devoir.

Choisissez la forme passive de la phrase ci-dessus.

Yukarıdaki cümlenin edilgen hali aşağıdakilerden hangisidir?

- A) Le devoir sera fait par les élèves.
B) Le devoir a été fait par les élèves.
C) Le devoir était fait par les élèves.
D) Le devoir est fait par les élèves.

9. Kapı, Ahmet tarafından açıldı.

Choisissez la traduction qui convient.

Yukarıdaki cümlenin Fransızca karşılığı aşağıdakilerden hangisidir?

- A) La porte a été ouverte par Ahmet.
B) La porte sera ouverte par Ahmet.
C) La porte n'ouvre jamais.
D) Ahmet a ouvert la porte.

10. Il a fait ses études en France.

Choisissez la traduction qui convient.

Yukarıdaki cümlenin Türkçe karşılığı aşağıdakilerden hangisidir?

- A) Fransa'da öğrenimine ara verdi.
B) Öğrenimini Fransa'da yaptı.
C) Öğrenimine Fransa'da başladı.
D) Fransa'ya öğrenimini tamamlamaya gitti.

11. ces roses; elles sont belles.

Choisissez le mot qui convient.

Cümledeki boşluğu aşağıdakilerden hangisi doğru şekilde tamamlar?

- A) Attends
B) Lève-toi
C) Arrête
D) Regarde

12. Pensez votre père; il est assez agé pour travailler.

Choisissez le mot qui convient.

Cümledeki boşluğu aşağıdakilerden hangisi doğru şekilde tamamlar?

- A) de
B) à
C) en
D) toi

13. Ils ne s'entendent pas bien, ils vont

Choisissez le mot qui convient.

Cümledeki boşluğu aşağıdakilerden hangisi doğru şekilde tamamlar?

- A) élever
B) épouser
C) divorcer
D) se marier

14. Ma lettre lue par ma mère.

Choisissez le mot qui convient.

Cümledeki boşluğu aşağıdakilerden hangisi doğru şekilde tamamlar?

- A) a été
B) font
C) chez
D) famille

15. Ne promène pas dans le jardin.

Choisissez le mot qui convient.

Cümledeki boşluğu aşağıdakilerden hangisi doğru şekilde tamamlar?

- A) toi
B) vous
C) te
D) nous

16. -?
- Non, j'étudie en lettres.

Choisissez la question qui convient.

Yukarıdaki konuşmada cevabı gerektiren soru aşağıdakilerden hangisidir?

- A) Est-ce que tu étudies en médecine
B) Est-ce que tu as trouvé un travail
C) Pourquoi as-tu abandonné tes études
D) Quand est-ce que tu as reçu au Bac

17. C'est le fils de mon oncle, c'est mon

Choisissez le mot qui convient.

Cümledeki boşluğu aşağıdakilerden hangisi doğru şekilde tamamlar?

- A) fiancé
B) cousin
C) nièce
D) tante

18. A condition faire mes devoirs, je pourrai aller au théâtre.

Choisissez le mot qui convient.

Cümledeki boşluğu aşağıdakilerden hangisi doğru şekilde tamamlar?

- A) à
B) de
C) en
D) qui

19. Il est allé à l'étranger pour une conférence.

Choisissez le mot qui convient.

Cümledeki boşluğu aşağıdakilerden hangisi doğru şekilde tamamlar?

- A) abandonner
B) suivre
C) arrêter
D) gagner

20. Elle n'a pas été reçue au Bac; elle est au lycée.

Choisissez le mot qui convient.

Cümledeki boşluğu aşağıdakilerden hangisi doğru şekilde tamamlar?

- A) encore
B) travail
C) facile
D) bachelier

BU SAYFA BOŞ BIRAKILMIŞTIR.

SINAVDA UYGULANACAK KURALLAR

1. Sınav süresince görevlilerle konuşmak ve soru sormak yasaktır. Aynı şekilde görevlilerin de öğrencilerle yakından ve alçak sesle konuşmaları yasaktır. Yanınızda ve sıranızda dersle ilgili kitap not vb. bulundurmamak yasaktır. Sınav sırasında kopya yapan, yapmaya teşebbüs eden, kopya veren, kopya yapılmasına yardım edenlerin kimlikleri BİREYSEL SINAV İPTAL TUTANAĞINA yazılacak ve bu öğrencilerin sınavları geçersiz sayılacaktır. Görevliler kopya yapmaya veya vermeye kalkışanları uyarmak zorunda değildir, sorumluluk size aittir.
Sınavda yetki verilmiş görevliler, bu salondaki sınavın kurallara uygun biçimde yapılmadığını, toplu kopya girişiminde bulunulduğunu raporlarında bildirdikleri veya üniversite sınav merkezince yapılan incelemeler sonucu toplu kopya yapıldığı saptandığı takdirde, Anadolu Üniversitesinin yetkili organları bu salonda sınava giren öğrencilerin tümünün sınavını geçersiz sayar.
2. Öğrenciler sınav sırasında görevlilerin her türlü uyarılarına uymak zorundadır. Gerekğinde görevliler oturduğunuz yerleri değiştirebilir. Sınavınızın geçerli sayılması, her şeyden önce sınav kurallarına uymanıza bağlıdır. Kurallara aykırı davranışta bulunanların ve yapılacak uyarılara uymayanların kimlikleri BİREYSEL SINAV İPTAL TUTANAĞINA yazılacak ve sınavları geçersiz sayılacaktır.
3. Sınav sırasında herhangi bir nedenle dışarı çıkmak yasaktır. Sınavın başlamasını izleyen ilk 30 dakika ve sınav süresinin son 5 dakikası içinde, sınavlarını tamamlasalar bile hiçbir öğrencinin salondan çıkmasına izin verilmeyecektir. Sınavın başlamasını izleyen ilk 15 dakikadan sonra hiç bir öğrenci sınava alınmaz.
4. Biraz sonra soru kitapçıkları dağıtılacaktır. Cevaplamaya geçmeden önce size verilecek soru kitapçığının üzerinde ayrılan yere, adınızı, soyadınızı, öğrenci numaranızı ve bu salonun numarasını yazınız. Sınav sonunda soru kitapçıkları toplanacak ve sınav merkezinde tek tek incelenecektir. Soru Kitapçığının bir tek sayfası eksik çıksa bile sınavınız geçersiz sayılacaktır.
5. Size verilen Cevap Kâğıdının üzerinde yazan numara ve ismin size ait olduğunu kontrol ediniz. Cevap Kâğıdı size ait değilse, görevlileri uyarıp size ait Cevap Kâğıdını alınız. Daha sonra Cevap Kâğıdı üzerinde ayrılmış olan yerlere öğrenci numaranızı ve test grubunuzu kodlayınız, adınızı soyadınızı yazınız ve ilgili yeri imzalayınız.
6. Cevap Kâğıdına yazılacak her türlü yazı, rakam ve yapılacak işaretlemeler için siyah kurşun kalem kullanılacaktır. Tükenmez kalem veya dolmakalem kesinlikle kullanılmayacaktır. Cevapların tümü CEVAP KÂĞIDINA İŞARETLENECEKTİR. Soru Kitapçıkları üzerine yapılan işaretlemeler kesinlikle değerlendirilmez. Her dersin cevabı, o dersin isminin yazılı olduğu sütuna işaretlenmelidir. Yanlış sütuna yapacağınız işaretlemeler kesinlikle değerlendirilmez.
7. Soru Kitapçığının sayfalarındaki boş yerleri müsvedde yapmak için kullanabilirsiniz. Başka bir kâğıdı müsvedde olarak kullanmak yasaktır. Bu tür işlemleri yapanların sınavları geçersiz sayılır.
8. Öğrencilerin sorulara verdikleri yanıtları herhangi bir yere yazmaları ve bunu sınav salonundan dışarıya çıkarmaları yasaktır. Bu kurala uymayanların sınavları geçersiz sayılır.
9. Sınav sırasında öğrencilerin birbirinden kalem, silgi vb. şeyleri istemesi kesinlikle yasaktır. Yasağa uymayanların sınavı geçersiz sayılır.
10. Sınav sırasında hesap makinesi kullanılabilir. Ancak, hesap makinesinin sınav sırasında ödünç alınması, verilmesi ve değiştirilmesi yasaktır. (Data Bank vb. gibi özel elektronik donanımlar kullanılamaz.) Bu tür davranışlarda bulunanların sınavları geçersiz sayılır.
11. Öğrenciler sınava gelirken telsiz, cep telefonu, çağrı cihazı vb. iletişim araçları ile görüntü kaydetmeye yarayan fotoğraf makinesi, kamera vb. araçları getirmemeleri konusunda sınava giriş belgelerinde uyarılmışlardır. Buna rağmen yanlarında bu tür cihazları getirenlerin, bunları sınav sonrasında almak üzere salon başkanına teslim etmeleri gerekir. Bu cihazları sınav salonunda yanlarında bulduran öğrencilerin, cihazları kapalı bile olsa, o oturdaki sınavı geçersiz sayılacaktır. Bu cihazların kaybolmasından Üniversitemiz sorumlu olmayacaktır.
12. Biraz sonra dağıtılacak olan soru kitapçığında test ile ilgili açıklamalar yazılıdır. Bu açıklamaları okumadan ve size "SINAV BAŞLAMIŞTIR" denmeden soruları cevaplamaya başlamayınız.

SINAVLARINIZDA BAŞARILAR DİLERİZ.