



ANADOLU ÜNİVERSİTESİ
AÇIKÖĞRETİM FAKÜLTESİ
BA - AÇIKÖĞRETİM OKULLARI

T.C. MİLLÎ EĞİTİM BAKANLIĞI
Hayat Boyu Öğrenme Genel Müdürlüğü
AÇIK ÖĞRETİM LİSESİ – BATI AVRUPA PROGRAMI
2013-2014 ÖĞRETİM YILI I.DÖNEM SINAVI
ALTINCI OTURUM - Pazar 16.00

TEST GRUBUNUZ

A

0106

CEVAP KÂĞIDINIZA İŞARETLEMİYİ UNUTMAYINIZ.

ÖĞRENCİNİN

SOYADI :

ADI :

ÖĞRENCİ NO :

SINAV SALON NO: SIRA NO:

Soyadınızı, adınızı, öğrenci numaranızı, salon ve sıra numaranızı yukarıya yazmayı unutmayınız.

GENEL AÇIKLAMA

1. Bu soru kitapçığındaki testler şunlardır:

Testin Adı	Soru Sayısı	Sayfa No	Testin Adı	Soru Sayısı	Sayfa No
DİN KÜLTÜRÜ VE AHLAK BİLGİSİ 6	20	2	SEÇMELİ DİL VE ANLATIM 3	20	32
COĞRAFYA 4	20	4	SEÇMELİ TÜRK EDEBİYATI 3	20	34
COĞRAFYA 7	20	6	SEÇMELİ TÜRK EDEBİYATI 7	20	36
PSİKOLOJİ 2	20	8	ALMANCA 3	20	38
TURİZM 1	20	10	İNGİLİZCE 3	20	41
HUKUK 1	20	12	FRANSIZCA 3	20	44
DİL VE ANLATIM 3	20	14	ALMANCA 7	20	47
FİZİK 3	20	16	İNGİLİZCE 7	20	50
FİZİK 4	20	18	FRANSIZCA 7	20	53
BİYOLOJİ 1	20	20	SEÇMELİ ALMANCA 7	20	55
BİYOLOJİ 5	20	22	SEÇMELİ İNGİLİZCE 7	20	58
BİYOLOJİ 8	20	24	SEÇMELİ FRANSIZCA 7	20	61
MANTIK 1	20	26	GİRİŞİMCİLİK 1	20	63
TRAFİK VE İLK YARDIM BİLGİSİ 2	20	28	GİRİŞİMCİLİK 2	20	65
HZ. MUHAMMED'İN HAYATI 4	20	30	MATEMATİK 1	20	67

2. Bu kitapçıkta yer alan her bir test için cevaplama süresi **30** dakika, toplam sınav süresi **150** dakikadır.
3. Cevaplamaya istediğiniz testin, istediğiniz sorusundan başlayabilirsiniz. Yalnız cevaplarınızı, cevap kâğıdında o test için ayrılmış olan bölümdeki aynı numaralı cevap yerine işaretlemeyi unutmayınız.
4. Cevaplarınızı koyu siyah ve yumuşak bir kurşunkalemle işaretleyiniz. İşaretinizi cevap yerinin dışına taşırmayınız. Tükenmez veya mürekkepli kalem kullanmayınız.
5. Değiştirmek istediğiniz bir cevabı yumuşak bir silgi ile, cevap kâğıdını örselemeden temizce siliniz ve doğru cevabınızı işaretlemeyi unutmayınız.
6. Cevap kâğıdınızı buruşturmayınız, katlamayınız ve üzerine gereksiz hiçbir işaret koymayınız.
7. Bu kitapçıkta her sorunun bir tek doğru cevabı vardır. Bir soru için birden çok cevap yeri işaretlenmişse o soru yanlış cevaplanmış sayılacaktır.
8. Cevaplarınız puanlanırken her doğru cevabınıza eşit puan verilecek, yanlış cevaplarınız dikkate alınmayacaktır. Bu nedenle kitapçıkta tüm sorular için size doğru gelen seçeneği işaretleyerek cevapsiz soru bırakmamanız yararınıza olacaktır.
9. Kitapçığın sayfalarındaki boş yerleri müsvedde için kullanabilirsiniz.

Anadolu Üniversitesi tarafından hazırlanmış olan bu testlerin her hakkı saklıdır. Hangi amaçla olursa olsun, testlerin tamamının veya bir kısmının Anadolu Üniversitesi'nin yazılı izni olmadan kopya edilmesi, fotoğraflarının çekilmesi, herhangi bir yolla çoğaltılması, yayımlanması ya da kullanılması yasaktır. Bu yasağa uymayanlar gerekli cezai sorumluluğu ve testlerin hazırlanmasındaki mali külfeti peşinen kabullenmiş sayılır.

1. Camideki hizmetlerin yürütülmesinden sorumlu kişidir. Vakit, cenaze, bayram, cuma gibi namazların cemaatle kılınması, halkı dini yönden bilgilendirme gibi faaliyetleri yürütür. Dini gün ve gecelerde mevlit okunmasını sağlar.
- Yukarıda anlatılan din görevlisi aşağıdakilerden hangisidir?**
- A) Müftü
B) Vaiz
C) İmam Hatip
D) Müezzin
2. **Ayetlerin, hadislerin veya dini yazıların güzel ve estetik yazılması sanatına ne ad verilir?**
- A) Hat
B) Hüsnühat
C) Tezhip
D) Ebru
3. **İslam tarihindeki ilk cami aşağıdakilerden hangisidir?**
- A) Kuba mescidi
B) Mescidi Nebi
C) Kubbetus Sahra
D) Kabe
4. **Aşağıdakilerden hangisi Ahmet Yesevi'ye aittir?**
- A) Divan-ı Hikmet
B) Sefahat
C) Mesnevi
D) Vesilatün Necat
5. **Soyca veya evlilik sonucu aralarında bağ bulunanlardan her birine ne ad verilir?**
- A) Hasım
B) Dost
C) Hısım
D) Yaren
6. **Türkiye'de Diyanet İşleri Başkanlığı aşağıdakilerden hangisine bağlı olarak çalışır?**
- A) Cumhurbaşkanlığı
B) Başbakanlık
C) İçişleri Bakanlığı
D) Milli Eğitim Bakanlığı

7. **Aşağıdakilerden hangisi Diyanet İşleri Başkanlığı'na bağlı kurum ve kuruluşlardan biri değildir?**
- A) Mushafları İnceleme Kurulu
B) Din İşleri Yüksek Kurulu
C) Din Hizmetleri Dairesi
D) Tasfiye İşleri Genel Müdürlüğü
8. **Türk-İslam sanatında kâğıt veya deri üzerine yapılan küçük boyutlu ve renkli resimlere ne ad verilir?**
- A) Hat
B) Tezhip
C) Minyatür
D) Musiki
9. **Osmanlı İmparatorluğu zamanında din işleri aşağıdakilerden hangisi tarafından yürütülürdü?**
- A) Nişancı
B) Veziriazam
C) Yeniçeri Ağası
D) Şeyhülislam
10. **Aşağıdakilerden hangisi divan edebiyatının meşhur temsilcilerinden biri değildir?**
- A) Nabi
B) Nedim
C) Sami
D) Baki
11. **Gerek kurum içi gerekse kişi ve kuruluşlarca bastırılacak Kur'anların incelenmesi ve hatasız basılmalarını sağlayan birim aşağıdakilerden hangisidir?**
- A) Din İşleri Yüksek Kurulu
B) Mushafları İnceleme Kurulu
C) Hac Dairesi
D) Tasfiye İşleri Genel Müdürlüğü
12. **Aşağıdakilerden hangisi bir din görevlisi değildir?**
- A) Öğretmen
B) Vaiz
C) Müftü
D) İmam-Hatip

13. Tezhip sanatı ile ilgilenen sanatkârlara ne ad verilir?

- A) Hattat
- B) Neyzen
- C) Müzehhip
- D) Nakkaş

14. Evlilik ile ilgili aşağıdaki ifadelerden hangisi yanlıştır?

- A) Doğal bir ihtiyaçtır.
- B) Çoğalma ve neslin devam etmesinin bir şartıdır.
- C) Her toplum evlenmeyi kendi inanç ve kültürüne göre belirler.
- D) Hz. Muhammed'le başlayan evlilik günümüze kadar varlığını devam ettirmiştir.

15. "Allah katında en sevimsiz helal,....."

Peygamberimizin yukarıdaki hadisinde boş bırakılan yere aşağıdakilerden hangisi gelmelidir?

- A) Boşanmadır.
- B) Nikâhtır.
- C) Çalışmaktır.
- D) Evlenmektir.

16. Diyanet İşleri Başkanlığı ile ilgili aşağıdaki ifadelerden hangisi yanlıştır?

- A) Diyanet İşleri Başkanlığı, her türlü siyasi görüş ve düşünceden uzak durmaktadır.
- B) Diyanet İşleri Başkanlığı özel idare içinde yer alır.
- C) İslam dini ile ilgili hizmetleri yürütmekle görevli kamu kuruluşudur.
- D) Diyanet, yurt içinde ve dışında din hizmeti sunan özel ve resmi kuruluşların faaliyetlerini değerlendirir.

17. Aşağıdakilerden hangisi ünlü Türk mimarlarından biridir?

- A) İtri
- B) Sadullah Ağa
- C) Necmettin Okyay
- D) Hayreddin

18. Yüce Allah'a yakarışı ve kulun acizliğini ifade eden edebi eserlere ne ad verilir?

- A) Münacat
- B) Tevhit
- C) Naat
- D) Methiye

19. Peygamberimizin hayatını ve mücadelesini anlatan kitaplara ne ad verilir?

- A) Tefsir
- B) Siyer
- C) Hadis kitapları
- D) İlmihal

20. Estetik nedir?

- A) Duygu, düşünce ve hayalleri yazıyla ya da sözle güzel ve etkili bir biçimde anlatma sanatıdır.
- B) Duygu, düşünce ve olayları anlatmak amacıyla ölçülü ve ahenkli seslerin bir araya getirilmesi sanatıdır.
- C) Kâğıt ve parşömen üzerine yapılan küçük boyutlu ve renkli resimlerdir.
- D) Kişilerde güzellik hissi uyandıran, güzel duygu ve anlamlar içeren sanatla ilgili değer yargısıdır.

1. Daima yeşil kalan, bodur ağaç ve çallardan oluşan bitki örtüsü aşağıdakilerden hangisidir?

- A) Savan
- B) Tundra
- C) Çayır
- D) Maki

2. Aşağıdakilerden hangisi Türkiye’de görülen geniş yapraklı ağaçlardan biri değildir?

- A) Kızılağaç
- B) Servi
- C) Kayın
- D) Gürgen

3. Aşağıdakilerden hangisi tektonik göllere örnek verilemez?

- A) Tuz gölü
- B) Eber gölü
- C) Aynalı göl
- D) İznik gölü

4. Aşağıdakilerden hangisi azonal toprak çeşitlerinden biri değildir?

- A) Alüvyal toprak
- B) Vertisoller toprak
- C) Kolüvyal toprak
- D) Regosoller toprak

5. Aşağıdakilerden hangisi Türkiye’de nüfusun yerleşimini ve dağılımını etkileyen beşeri faktörlerden biri değildir?

- A) Ulaşım
- B) Ekonomi
- C) Su kaynakları
- D) Bilim ve teknoloji

6. Aşağıdakilerden hangisi kent ve kır yerleşimlerini birbirinden ayırmak için kullanılan ölçütlerden biri değildir?

- A) Ulaşım olanakları
- B) Nüfus sayımı
- C) İdari yapı
- D) Geçim kaynakları

7. Nüfuslarına göre şehirlerle ilgili aşağıdaki ifadelerden hangisi yanlıştır?

- A) Nüfusu 100.000 – 500.000 arasında olan kentlere büyük kent denir.
- B) Nüfusu 25.000 – 100.000 arasında olan kentlere orta büyüklükte kent denir.
- C) Nüfusu 10.000 – 25.000 arasında olan kentlere küçük kent denir.
- D) Nüfusu 750.000’den fazla olan kentlere metropol kent denir.

8. Birkaç mahallenin tek muhtarlık olarak birleştiği kır yerleşmelerine ne ad verilir?

- A) Divan
- B) Oba
- C) Mezra
- D) Yayla

9. Aşağıdakilerden hangisi nüfus artışının Türkiye’de yol açtığı sorunlardan biri değildir?

- A) Konut sıkıntısının artması
- B) Hizmetlerin aksaması
- C) Bağımlı nüfusun artması
- D) İşgücü maliyetlerinin düşmesi

10. Aşağıdakilerden hangisi göçün nedenlerinden biri değildir?

- A) İş imkânlarının kısıtlı olması
- B) Nüfusun dağılımındaki dengesizlik
- C) Tarımsal üretimdeki verimin düşüklüğü
- D) Hızlı nüfus artışı

11. Cumhuriyet döneminde ilk kapsamlı nüfus sayımı hangi tarihte yapılmıştır?

- A) 1924
- B) 1925
- C) 1927
- D) 1935

12. Aşağıdakilerden hangisi Türkiye'de en çok göç alan iller arasında yer alamaz?

- A) Muş
- B) Adana
- C) Bursa
- D) Kocaeli

13. Fransız – ABD işbirliğiyle yapılp, 1914'te hizmete açılan deniz yolu aşağıdakilerden hangisidir?

- A) Kiel Kanalı
- B) Korint Kanalı
- C) Süveyş Kanalı
- D) Panama Kanalı

14. Dünyayı dolaşan ilk denizci kimdir?

- A) Ferdinand Macellan
- B) Christoph Colomb
- C) Barthelemy Diaz
- D) Vasco de Gama

15. Dünyanın en eski ulaşım sistemi aşağıdakilerden hangisidir?

- A) Demir yolu
- B) Deniz yolu
- C) Kara yolu
- D) Hava yolu

16. Akdeniz ile Atlas okyanusunu birbirine bağlayan boğaz aşağıdakilerden hangisidir?

- A) Cebelitarık Boğazı
- B) Bering Boğazı
- C) Hürmüz Boğazı
- D) Malakka Boğazı

17. Türkiye'de çığ olaylarının en çok yaşandığı bölge aşağıdakilerden hangisidir?

- A) İç Batı Anadolu Bölgesi
- B) Doğu Anadolu Bölgesi
- C) Marmara Bölgesi
- D) Güneydoğu Anadolu Bölgesi

18. Aşağıdakilerden hangisi yer kökenli doğal afetlerden biri değildir?

- A) Deprem
- B) Çığ
- C) Tsunami
- D) Volkanik püskürtme

19. Toprağın akarsu, sel suları ve rüzgar gibi dış kuvvetler tarafından aşındırılarak taşınmasına ne ad verilir?

- A) Heyelan
- B) Torak kayması
- C) Erozyon
- D) Deprem

20. Aşağıdakilerden hangisi fırtına, hortum ve kasırga gibi olağanüstü hava olaylarının zararlarını azaltmak için alınması gereken önlemlerden biri değildir?

- A) Erken uyarı sistemleri kurulmalıdır.
- B) İnsanlara gerekli eğitim verilerek bilinçlendirilmelidir.
- C) Binalar olağanüstü hava olaylarına karşı dayanıklı inşa edilmelidir.
- D) Atmosferdeki hava hareketliliği yılda 1 kez kontrol edilmelidir.

1. Aşağıdakilerden hangisi küresel ısınmanın sonuçlarından biri değildir?

- A) Su kaynaklarının azalması
- B) Daha yüksek enlemlerde tarım yapılabilmesi
- C) Kutup buzullarının genişleyip büyümesi
- D) Kıyı seviyelerinin değişmesi

2. • Batı ve kuzeybatısında Jura dağları yer alır.
• Pek çok köyünde el işçiliğiyle saat üretimi yapılır.
• Kış turizmi büyük döviz kazandırır.

Yukarıda verilen özelliklerin tamamı hangi Avrupa ülkesine aittir?

- A) Belçika
- B) Avusturya
- C) Arnavutluk
- D) İsviçre

3. Toraklarının büyük kısmı deniz seviyesinin altında olduğu için taşkınlarla karşı doğal ve yapay setlerden oluşan bir savunma sistemi ile korunmakta olan ülke aşağıdakilerden hangisidir?

- A) Hollanda
- B) Çin
- C) Almanya
- D) Fransa

4. Aşağıdakilerden hangisi hidrolojik karakterli ekstrem olaydır?

- A) Deprem
- B) Tsunami
- C) Kuraklık
- D) Fırtına

5. Aşağıdakilerden hangisinin ilk medeniyetlerin yerleşim alanlarının belirlenmesinde etkisi olmamıştır?

- A) Ilıman iklimlerin
- B) Petrol kaynaklarının
- C) Su kaynaklarının
- D) Verimli toprakların

6. Yazıyı icat eden uygarlık aşağıdakilerden hangisidir?

- A) Hititler
- B) Asurlar
- C) Sümerler
- D) Lidyalılar

7. Getto kavramının doğru tanımı aşağıdakilerden hangisidir?

- A) Yoğun göçlerle birlikte mekânsal ve kültürel olarak kentten soyutlanmış ikamet yerlerine denir.
- B) Kentlerin merkezinde kalmış sanayi alanlarına denir.
- C) Kentlerin yakınlarında yer alan toplu ve modern yerleşim alanlarına denir.
- D) Nüfusun büyük oranda tarımda istihdam edildiği yerleşim ünitelerine denir.

8. Fransa'nın güneyinde Nice'in 40 km uzağında bulunan bir balıkçı kasabası olan, adıyla anılan film festivali ile üne kavuşan yer aşağıdakilerden hangisidir?

- A) Napoli
- B) Las Vegas
- C) Monte Carlo
- D) Cannes

9. Aşağıdakilerden hangisi şehirleşmenin ortaya çıkardığı sonuçlardan biri değildir?

- A) Madenciliğin gelişmesi
- B) Düzensiz kentleşme
- C) Altyapı yetersizliği
- D) Konut sıkıntısı

10. Marmaray hangi şehrin ulaşım sorununu gidermek için yapılan projedir?

- A) Ankara
- B) İstanbul
- C) İzmir
- D) Çanakkale

11. Mısır medeniyeti ile ilgili aşağıdaki ifadelerden hangisi yanlıştır?

- A) Kuzey Afrika'da Nil Nehri ve etrafında kurulmuştur.
- B) Mısır'ın uygun iklim şartlarına sahip olması uygarlığa geçişini kolaylaştırmıştır.
- C) Diğer medeniyetlerle çok fazla ilişki içinde olmuşlardır.
- D) Nil nehrinin düzenli akışı nehir taşımacılığının gelişmesini sağlamıştır.

12. Türkiye'nin coğrafi konumu nedeniyle Avrupa ile aşağıdaki bölgelerden hangisini karayolu ile birbirine bağlayamaz?

- A) Okyanusya
- B) Ortadoğu
- C) Orta Asya
- D) Kafkasya

13. Zonguldak ili aşağıdaki bölge gruplarından hangisinin içinde yer alır?

- A) Tarım bölgesi
- B) Madencilik bölgesi
- C) Turizm bölgesi
- D) Ticaret bölgesi

14. Aşağıdaki illerin hangisinde hava limanı yoktur?

- A) Kayseri
- B) Antalya
- C) Elazığ
- D) Kastamonu

15. Yeraltı şehirleri, peribacaları ve kayaların içlerine oyulmuş kiliselerin yer aldığı turizm bölgesi aşağıdakilerden hangisidir?

- A) Sardes
- B) Kapadokya
- C) Troya
- D) Milet

16. Aşağıdakilerden hangisi ulaşım üzerinde etkili olan beşeri faktörlerden biri değildir?

- A) Yeryüzü şekilleri
- B) Sermaye
- C) Teknolojik gelişmeler
- D) Ekonomik faaliyet türleri

17. Ruhr bölgesinde sanayini gelişmesini sağlayan yeraltı kaynağı aşağıdakilerden hangisidir?

- A) Boksit
- B) Petrol
- C) Maden kömürü
- D) Bor

18. Aşağıdaki illerden hangisinde deniz turizmi daha çok gelişmiştir?

- A) Hatay
- B) Bartın
- C) Rize
- D) Antalya

19. Nemrut heykelleri hangi ilde yer almaktadır?

- A) Şanlı Urfa
- B) Adıyaman
- C) Gaziantep
- D) Adana

20. Aşağıdakilerden hangisi Türkiye'de turizmi geliştirmeye yönelik faaliyetler arasında yer almaz?

- A) Türkiye'ye gelen turistlerin alışveriş olanaklarını artırılması
- B) Turizmi tüm yıla yayarak çeşitlendirilmesi
- C) Uluslararası fuarlarda tanıtım etkinliklerine ağırlık verilmesi
- D) Doğal güzelliklere sahip yerleri yerleşmeye açılması

1. Piaget'e göre, çocuklukta bir evreden diğerine geçişte temel etken aşağıdakilerden hangisidir?
 - A) Hazır bulunuşluk
 - B) Olgunluk
 - C) Dengesizlik
 - D) Yaratıcılık

2. Aşağıdakilerden hangisi psikolojide ölçme aracı kullanılan alanlarından biri değildir?
 - A) Zekâ
 - B) Kişilik
 - C) Duygu
 - D) Tutum

3. Kişiliği, bir insanın kendine özgü olan, oldukça sık gözlenebilen davranış ve alışkanlıklarının tümü olarak tanımlayan kuram aşağıdakilerden hangisidir?
 - A) Bilişsel
 - B) Varoluşçu
 - C) Hümanistik
 - D) Davranışçı

4. İnsanı etkileyen nesne, güç ve uyaranların hepsine birden ne ad verilir?
 - A) Eylem
 - B) İletişim
 - C) Bellek
 - D) Çevre

5. Testin standart normlarını oluşturmak için seçilen özel gruba ne ad verilir?
 - A) Yaratıcı grup
 - B) Norm grubu
 - C) Yetenek grubu
 - D) Katılım grubu

6. Ahlaki değerlerle ilgili, bireyin belli durumlarda düzenli ve süreklilik kazanmış davranış özelliklerinin sistemli bütünlüğüne ne ad verilir?
 - A) Karakter
 - B) Huy
 - C) Genelleme
 - D) Kavrama

7. Kişilik özelliklerinin, iki uçta derecelendirilmiş bir boyutta gösterilmesine dayanan ölçek türü aşağıdakilerden hangisidir?
 - A) Portfolyo değerlendirme
 - B) Envanter değerlendirme
 - C) Değerlendirme ölçekleri
 - D) Doğrudan ölçme

8. Kişinin zihnine takılan bir sorunu nedeniyle kararsızlık içinde olması aşağıdaki engellerden hangisine örnektir?
 - A) Toplumsal
 - B) Fiziksel
 - C) Bedensel
 - D) Ruhsal

9. Kişinin yaşama uyumda başarılı olması, yaşama isteği duyması, dilek ve isteklerini toplumla uzlaşacak biçimde karşılayabilmesi haline ne ad verilir?
 - A) Yaşama bağlılık
 - B) Homeostasi
 - C) Gizil güç
 - D) Ruh sağlığı

10. Pastayı seven ama şişmanlığı nedeniyle yememesi gereken bir kişinin durumu hangi çatışma türüne örnektir?
 - A) Kaçınma-kaçınma
 - B) Yaklaşma-kaçınma
 - C) Yaklaşma-yaklaşma
 - D) Dengelenme

11. Uzun süre aynı türden olay ve uyarıların etkisinde kalan organizmanın durumundan etkilenme derecesinin azalmasına ne ad verilir?

- A) Azalan duygu
- B) Çekilme
- C) Duyarsızlaşma
- D) Uzlaşma

12. Beğendiği iki ayakkabıdan birini seçmek durumunda kalan bir kişinin durumu hangi çatışma türüne örnektir?

- A) Yaklaşma-yaklaşma
- B) Kaçınma-kaçınma
- C) Yaklaşma-kaçınma
- D) Dengelenme

13. Aşağıdakilerden hangisi doğal üyeliğe örnektir?

- A) Yeni doğan Ali bebeğin aileye üyeliği
- B) Ali'nin spor klübüne üye olması
- C) Ali'nin dans klübüne üye olması
- D) Ali'nin okul korosuna üye olması

14. Uyma davranışını etkileyen faktörlerle ilgili aşağıdaki ifadelerden hangisi yanlıştır?

- A) Grupta sözbirliği varsa üye grup davranışına daha kolay uyar.
- B) Grupta uzman kişiler varsa diğerleri onun görüşlerine daha kolay uyar.
- C) Yüz yüze ilişkilerin uymayı artırıcı işlevi vardır.
- D) Grubu oluşturanların sayısı arttıkça uyma davranışında azalma olur.

15. İnsanın sevmediği ama zorunlu olarak bağlı olduğu kişilere karşı duygularının tam tersi davranışlar göstermesi savunma mekanizmalarından hangisine örnek gösterilebilir?

- A) Özdeşim
- B) Karşıt tepki geliştirme
- C) Ödünleme
- D) Yüceltme

16. Aşağıdakilerden hangisi çevresel strese neden olarak gösterilemez?

- A) Kişinin depremi yaşaması
- B) Kişinin gürültülü bir yerde oturması
- C) Kişinin işten ayrılması
- D) Kişinin rutubetli bir ortamda çalışması

17. "Eşeğini dövmeyen semerini döver." atasözü aşağıdaki savunma mekanizmalarından hangisine örnek gösterilebilir?

- A) Yön değiştirme
- B) Özdeşim
- C) Ödünleme
- D) Yüceltme

18. Stres karşısında bazen bilinçli bazen de deneme yanılma yoluyla gösterilen tepkilerin, zamanla alışkanlık haline gelmesi ve benzer durumlarla karşılaşıldığında da otomatik olarak aynı tepkinin verilmesine ne ad verilir?

- A) Koşullanmış tepki
- B) Sıralı tepki
- C) Tahmin edilen tepki
- D) Bilinen tepki

19. Bireyin sosyal çevre içindeki davranışlarını konu alan ve onları inceleyen bilim dalı aşağıdakilerden hangisidir?

- A) Sosyal davranış
- B) Sosyal psikoloji
- C) Biyoloji
- D) Psikoloji

20. Aşağıdakilerden hangisi tutum kuramlarından biridir?

- A) Zihinsel Yargı Kuramı
- B) Bilişsel Çelişki Kuramı
- C) Psikolojik Çelişki Kuramı
- D) Duygusal Bağlılık Kuramı

1. Aşağıdakilerden hangisi turizmin sosyal yönünü ortaya koyan faaliyetlerden biri değildir?
 - A) Eğlenmek
 - B) Tarihi kazı çalışmaları
 - C) Gezmek
 - D) Seyahat etmek
2. Aşağıdakilerden hangisi, Dünya turizm hareketlerini geliştiren belirgin unsurlardan biri değildir?
 - A) Sosyal statü
 - B) Hızla artan nüfus
 - C) Refah düzeyi
 - D) Artan eğitim
3. Gittiği ülkede 24 saatten az kalan ya da bu ülkenin bir konaklama tesisinde geceleme yapmadan seyahat eden kişiye ne ad verilir?
 - A) Yabancı turist
 - B) Yerli turist
 - C) Ekskürsiyonist
 - D) Turist olmayan yabancılar
4. Aşağıdakilerden hangisi, turizmin başlıca özelliklerinden biri değildir?
 - A) Turist çeken ülkeye döviz girişi sağlaması
 - B) Alt yapı yatırımlarını gerektirmemesi
 - C) Turistin seyahat ettiği yerde para kazanma amacının olmaması
 - D) Bir hizmet sektörü olması
5. Turizmin önemine ilişkin aşağıdaki ifadelerden hangisi yanlıştır?
 - A) Yurt dışında iş imkânları yaratmaktadır.
 - B) Turistik seyahatler sonucunda ülkeler döviz geliri elde etmektedir.
 - C) Turizm, ülkelerin kalkınmasını olumlu yönde etkilemektedir.
 - D) Türkiye'nin dış ticaret açığını gidermede önemli bir rol oynamaktadır.
6. Güç kazanabilmek ya da yorgunluğu gidermek için çalışmaya bir süre ara vermeye ne ad verilir?
 - A) Eğlence
 - B) Yenilenme
 - C) Dinleme
 - D) Rahatlama
7. Aşağıdakilerden hangisi bir toplumun sahip olduğu kültürel zenginliklerinden biri değildir?
 - A) El sanatları
 - B) Halk dansları
 - C) Tarihi eserler
 - D) Yer altı kaynakları
8. Herhangi bir düşünceyi söz, yazı, resim gibi araçlarla yayma, benimsetme ve taraftar toplama çabalarına ne ad verilir?
 - A) Promosyon
 - B) Tanıtım
 - C) Propaganda
 - D) Reklam
9. Şeb-i Aruz töreni aşağıdaki şehirlerden hangisinde yapılır?
 - A) İstanbul
 - B) Urfa
 - C) Konya
 - D) Bursa
10. Ortaçağda Alp Dağları'nı aşarak hacca gidenlerin konakladıkları tesislere ne ad verilir?
 - A) Kervansaray
 - B) Han
 - C) Konuk evi
 - D) Hospis

11. Sınıf farkı gözetilen toplumlarda, imtiyazlı ve satın alma gücü yüksek olan soylu kişilerin, turizm hareketlerine katılmalarına ne ad verilir?

- A) Kişisel turizm
- B) Kitle turizmi
- C) Rekreasyon turizmi
- D) Aristokratik turizm

12. Rönesans çağında turizme aşağıdakilerden hangisi örnek verilebilir?

- A) Haçlı seferleri
- B) Hac ziyareti
- C) Evliya Çelebi'nin seyahati
- D) Macellan'ın dünya seyahati

13. Rafting, doğa yürüyüşü, balık avlama gibi amaçlarla yapılan turizm aşağıdakilerden hangisidir?

- A) Tarih turizmi
- B) Eğlenme turizmi
- C) Akarsu turizmi
- D) Dinlenme turizmi

14. Dünya barışının ve kültürler arası iletişimin gelişmesinde önemli rol oynayan turizm şekli aşağıdakilerden hangisidir?

- A) Av turizmi
- B) İnanç turizmi
- C) Golf turizmi
- D) Çiftlik turizmi

15. Geniş kitlelerin oluşturduğu grupların paket turları tercihlerinden oluşan turizm türüne ne ad verilir?

- A) Kitle turizmi
- B) Aktif dış turizm
- C) İç turizm
- D) Grup turizmi

16. Aşağıdakilerden hangisi katılanların amaçlarına göre turizm türlerinden biri değildir?

- A) Çiftlik turizmi
- B) Tanıtım turizmi
- C) Kongre turizmi
- D) Av turizmi

17. Aşağıdakilerden hangisi sosyal turizmin amaçlarından biri değildir?

- A) Konaklama tesisleri arasında bağlantı kurulması
- B) Diğer insanlarla kendini kıyaslama ve sosyal kaynaşma alışkanlığının kazandırılması
- C) Barış içinde yaşamının kitlelere ulaşan bir bilince dönüşmesi
- D) Sosyal eşitliğin sağlanması

18. Sosyal turizmde ölçüt aşağıdakilerden hangisidir?

- A) Meslek grubu
- B) Cinsiyet
- C) Sosyal statü
- D) Ekonomik güç

19. Aşağıdakilerden hangisi sosyal turizmin geliştirilmesi amacıyla yapılabilecek çalışmalardan biri değildir?

- A) Konaklama tesisleri ile sosyal turizm bireyi arasında bağlantı kurulması
- B) Okul tatillerinin yılın çeşitli dönemlerine dağıtılmaması
- C) Taksitle tatil imkânı sağlanması
- D) Tasarruf sandıklarının kurulması ve yaygınlaştırılması

20. Türkiye'de sosyal turizm nasıl başlamıştır?

- A) Ücretli yıllık izin hakkının yürürlüğe girmesiyle
- B) Ekonomik koşulların iyileşmesi ile yeni yatırımlara kaynak tahsil edilmesiyle
- C) Kamu kuruluşlarının sosyal tesis ve kamplarından herkesin yararlanmasını öneren taslak çalışmasının kabul edilmesiyle
- D) İnsanların gelir düzeylerinin yükselmesinin sağlanmasıyla

1. Aşağıdakilerden hangisi yüksek mahkemelerden biri değildir?
- A) Uyuşmazlık Mahkemesi
B) Askeri Yüksek İdare Mahkemesi
C) Sayıştay
D) Danıştay
2. Bir düzenleyici kurala uygun davranılmadığı takdirde karşılaşıcağımız tepkiye ne ad verilir?
- A) Sosyal düzen kuralı
B) Örf
C) Görgü
D) Yaptırım
3. Sosyal hayatı düzenleyen kurallardan hangisi iyiliğe ve vicdani ödevlere ilişkin kurallar bütünü olarak tanımlanır?
- A) İktisat kuralları
B) Hukuk kuralları
C) Ahlak kuralları
D) Din kuralları
4. Mülk edinmeye ilişkin düzenlemeler hangi hukuk dalı içerisinde yer almaktadır?
- A) İş Hukuku
B) Devletler Özel Hukuku
C) Medeni Hukuk
D) Fikri Hukuk
5. Çalışma hayatını, işçilerin ve işverenlerin hak ve yükümlülüklerini düzenleyen hukuk dalı aşağıdakilerden hangisidir?
- A) Medeni Hukuk
B) Borçlar Hukuku
C) İş Hukuku
D) Ticaret Hukuku
6. Devletin şeklini, yapısını, organların görev ve yetkilerini, birbirleriyle olan ilişkilerini, kişilerin temel hak ve hürriyetlerini düzenleyen kurallar kamu hukukunun hangi bölümünü oluşturur?
- A) Devletler Genel Hukuku
B) Ceza Hukuku
C) Yargılama Hukuku
D) Anayasa Hukuku
7. "Anayasanın üstünlüğü ilkesi" ne anlama gelir?
- A) Anayasadan daha üst bir norm getirilemeyeceği
B) Kanunların anayasaya aykırı olamayacağı
C) Anayasanın hükümlerinin değiştirilemeyeceği
D) Anayasa değişikliğinin öncelikle görüşülemeyeceği
8. Kanunların emrettiği durumları düzenlemek için çıkarılan hukuk kaynağı aşağıdakilerden hangisidir?
- A) Kanun Hükmünde Kararname
B) Yönetmelik
C) Tüzük
D) Tebliğ
9. "Mahcur" ne demektir?
- A) Savruk
B) Kısıtlı
C) Ehliyetli
D) Veli
10. Hukukun tanıdığı hak ve yetkileri kullanabilen, yüklediği yükümlülükleri yüklenilen varlığa ne ad verilir?
- A) Vasi
B) Gaip
C) Kişi
D) Kayyum

11. Mal topluluğu grubunun en çok rastlanan örneği aşağıdakilerden hangisidir?

- A) Örgüt
- B) Vakıf
- C) Sendika
- D) Dernek

12. "Mütemmim cüz" ne demektir?

- A) Eklenti
- B) Tamamlayıcı parça
- C) Mülkiyet
- D) Tasarruf

13. Müşterek mülkiyete ilişkin aşağıdaki ifadelerden hangisi doğrudur?

- A) Malın tamamı üzerindeki önemli kararlarda paydaşların eşit oy hakkı vardır.
- B) Satış veya biçim değiştirme konularında bir oy fazlalığı karar için yeterlidir.
- C) Paydaş payını ipotek edemez.
- D) Her paydaş maldan kendi payı oranında yararlanabilir.

14. Aşağıdakilerden hangisi bir şey veya bir malın mülkiyet hakkına konu olabilmesi için gerekli şartlardan biridir?

- A) Ekonomik bir değer taşımaması
- B) Üretilbilir olması
- C) Egemenlik altına girememesi
- D) Bağımlı bir varlığı olması

15. Sahipsiz bir malın ona sahip olmak niyetiyle ele geçirilmesine ne ad verilir?

- A) İhraz
- B) Tağyir
- C) Zilyetlik
- D) Müruru zaman

16. Aşağıdakilerden hangisi hapis hakkı şartlarından biri değildir?

- A) Alacaklının alacağı muaccel olmalıdır.
- B) Alacaklı, borçlunun mallarını hapis hakkını kullanmak üzere alıkoyduğunu açıkça söylemelidir.
- C) Alacaklı ile hapis hakkı kullanılan mal arasında tabii bağlantı olmalıdır.
- D) Alacaklının ödeme zamanı gelmemiş olmalıdır.

17. Bir sözleşmenin oluşabilmesi için gerekli olan irade açıklamasına ne denir?

- A) İcap
- B) Teklif
- C) Edim
- D) Latife

18. Taraflar arasında sözleşmenin yapıldığına kanıt olmak üzere verilen bir miktar paraya ne ad verilir?

- A) Pey akçesi
- B) Pişmanlık akçesi
- C) Hava parası
- D) Cezai şart

19. Borcun ödenmesinde hukukun uygun bulmadığı bir gecikme durumuna ne denir?

- A) Temerrüt
- B) İbra
- C) Ahde vefa
- D) Edim

20. Bir kimsenin bir şey yapmak, bir şey yapmamak veya bir şey vermek biçiminde bir eylemde bulunma yükümlülüğüne ne denir?

- A) Edim
- B) İbra
- C) Borç
- D) Tazminat

1. Tartışmalarda başkanın görevleriyle ilgili aşağıdaki ifadelerden hangisi yanlıştır?
- A) Herkese eşit konuşma süresi verir.
B) Duruma ve ortama göre taraflı bir yol izler.
C) Kısa özetler yaparak konuyu toparlar.
D) Konuşmacıların konu dışına çıkmalarını engeller.
2. Aşağıdakilerden hangisi tartışma yönteminin aşamalarından biri değildir?
- A) Ölçme
B) Değerlendirme
C) Tartışmanın yapılacağı fiziksel ortamın düzenlenmesi
D) Araç ve tekniklerin belirlenmesi
3. Sunum ile ilgili aşağıdaki ifadelerden hangisi yanlıştır?
- A) Sunum esnasında ciddi, ağırbaşlı, temiz ve derli toplu görünüm önemlidir.
B) Sunum yerinin önceden görülmesi gerekir.
C) İyi bir sunumda sadece yazılı gereçler kullanılır.
D) Sunum hazırlığında bol ve değişik kaynaklardan yararlanılmalıdır.
4. Aşağıdakilerden hangisi, sunum esnasında dikkat edilmesi gereken noktalardan biri değildir?
- A) Sahne veya kürsüyü rahat kullanmaya özen göstermek
B) Teknolojik araçlardan faydalanmak
C) Sunum yapılacak kitle hakkında bilgi toplamak
D) Jest ve mimiklere özen göstermek
5. Toplumı ilgilendiren bir konunun, dinleyiciler önünde, sohbet havası içinde uzmanları tarafından tartışıldığı konuşmalara ne ad verilir?
- A) Münakaşa
B) Münazara
C) Forum
D) Panel
6. İletişimde dilin sanatsal işlevi ile ilgili aşağıdaki ifadelerden hangisi doğrudur?
- A) İletinin, iletisinin kendisinde olmasıdır.
B) Obje iletinin kendisi değildir.
C) İleti belirli bir olguyu ifade eder.
D) İleti, insandan ve hayattan soyut bir kavram haline gelir.
7. Gönderici ile alıcı arasında aktarılmakta olan duygu, düşünce ya da isteğe ne ad verilir?
- A) Kod
B) Bağlam
C) Forum
D) İleti
8. Aşağıdakilerden hangisi iletişimi açıklamak için kullanılan temel öğelerden biri değildir?
- A) Kaynak
B) Kanal
C) Önerge
D) Dönüt
9. Karşımızdakinin düşünce, duygu ve kanılarını yenileyerek değiştirmeyi amaçlayan konuşma biçimine ne ad verilir?
- A) Sohbet
B) Demeç
C) Tartışma
D) Konferans
10. Güncel olan herhangi bir konu hakkında, herhangi bir grup ya da topluluğa bilgi vermek amacıyla yapılan etkinliklerin tümüne birden ne ad verilir?
- A) Sunum
B) Önerge
C) Sohbet
D) Münazara
11. Aşağıdaki cümlelerin hangisinde birinci kişi anlatımı vardır?
- A) Kızlar annelerini gördüler.
B) Yavru kediye süt verdiler.
C) Küçük çocuk büyükannesiyile parka gitti.
D) Çocukların ağlamasına dayanamam.

12. "Efsanelerin kendi hayatları yoktur. Onlara bizim can ve kan vermemizi beklerler." sözü kime aittir?

- A) Max Jacob
- B) Gustave Flaubert
- C) Jeann Paul Satre
- D) Albert Camus

13. Aşağıdaki cümlelerin hangisinde gereksiz sözcük vardır?

- A) Bir gece ansızın gelebilirim.
- B) Kısmen de olsa kendimi bu olayda tümüyle sorumlu hissediyorum.
- C) Yarın sinemaya gidelim.
- D) Oğlunuzun durumu yarın kurulda görüşülecek.

14. Aşağıdaki cümlelerin hangisinde anlatım yanlışlığı vardır?

- A) Bahçedeki zararlı otlar yolunarak bir yere yığılmalıdır.
- B) Yer yer üç metreyi bulan kar yağışına rağmen maç iptal edilmedi.
- C) Bu karar, 140'a karşı 380 oyla alınmıştır.
- D) Eğri oturup, doğru konuşalım.

15. Aşağıdaki cümlelerin hangisinde üçüncü kişi anlatımı vardır?

- A) Fenerin ışığı bir kadının yüzünde durup geçti.
- B) Geldim işte mevsim gibi kapına.
- C) Yıldızlara bakarak öyle dalmışım ki!
- D) Korkuyorum bu gecelerden.

16. "Konuşmada, yazıda ve eserde ele alınan düşünce, olay ya da durum, mevzu" biçiminde tanımlanan konu ile aşağıdaki ifadelerden hangisi yanlıştır?

- A) Her yazı ya da yapıtın konusu kesinlikle birbirinden farklıdır.
- B) Yaşantı ve deneyimlerin yanı sıra kişinin özel ilgileri de konuşma ve yazma konuları bulmak için kendisine kaynaklık eder.
- C) Bir yazıyı oluşturan öğelerin başında gelir.
- D) Üzerinde söz söylenen, düşünce yürütülen olay, varlık ya da kavramdır.

17. Aşağıdakilerden hangisi herhangi bir anlatımı gerçekleştirmek için hazırlık aşamasında yapılması gereken eylemlerden biri değildir?

- A) Deneyimleri toplanan bilgilerle zenginleştirmek
- B) Yapılacak anlatımdan önce zihni dinlendirmek
- C) Düşünceleri gruplandırmak
- D) Anlatım için seçilecek türün, okuyucu ve dinleyici üzerindeki etkisini belirlemek

18. Aşağıdakilerden hangisi not alma türlerinden biri değildir?

- A) Dinlenenlerden not almak
- B) Katılımcılardan not almak
- C) Okunanlardan not almak
- D) Gözlemlerden not almak

19. Aşağıdakilerden hangisi yazılı ve sözlü anlatım çalışmalarında konu sınırlandırmasını etkileyen etkenlerden biri değildir?

- A) Okuyucu ve dinleyicinin durumu
- B) Yazı ya da konuşmanın uzunluğu veya kısalığı
- C) Konu üzerindeki bilgi, birikim ve yaşantı
- D) Yazar ya da konuşmacının anlatım sırasındaki kişisel durumu

20. Bir yazının temel özellikleri ve anlatmak istediklerinin bozulmadan, kısaltılarak yeniden yazılmasına ne ad verilir?

- A) Not alma
- B) Kompozisyon yazma
- C) Özet çıkarma
- D) Yazı yazma

1. İlk hızı 0 olan bir otomobil 2 m/s^2 lik bir ivme ile harekete geçiyor.

Buna göre, bu otomobilin 30s sonundaki hızı kaç m/s olur?

- A) 15
B) 60
C) 120
D) 240

2. Birbirlerine çekim kuvveti uygulayan iki yük arasındaki mesafeyi iki katına çıkarılırsa, bu iki yük arasındaki çekim kuvveti hangi oranda değişir?

- A) 1/4 kat artar.
B) 1/2 kat artar.
C) 2 kat artar.
D) 4 kat artar.

3. Dünyamızı çevreleyen atmosferin yer yüzeyinden yukarıya doğru ilk dört katmanı aşağıdakilerden hangisinde sırasıyla ve doğru olarak verilmiştir?

- A) Troposfer, stratosfer, termosfer ve mezosfer
B) Troposfer, mezosfer, stratosfer ve termosfer
C) Stratosfer, troposfer, termosfer ve mezosfer
D) Troposfer, stratosfer, mezosfer ve termosfer

4. Bir cismin dayanıklılığıyla ilgili aşağıdaki ifadelerden hangisi doğrudur?

- A) Cismin kesit alanı küçültülürse dayanıklılığı artar.
B) Cismin kesit alanı büyütülürse dayanıklılığı artar.
C) Cismin boyu büyütülürse dayanıklılığı artar.
D) Cismin boyu küçültülürse dayanıklılığı artar.

5. Bir elektrik devresindeki bir dirençten 2 A akım geçmektedir. Dirençteki potansiyel 16 V ise, direnci kaç ohm (Ω) olur?

- A) 8
B) 16
C) 32
D) 64

6. I. Sürtmeyle
II. Dokunmayla
III. Etkiyle

Elektriklenme yukarıdakilerden hangileriyle gerçekleşir?

- A) Yalnız I
B) I ve II
C) I ve III
D) I, II ve III

7. Bir mikrodalga fırının gücü 1.600 W'tır. Mikrodalga fırın bu güçte 30 s çalıştırılırsa kullanılan enerji kaç joule (J) olur?

- A) 18.000
B) 32.000
C) 48.000
D) 64.000

8. Kütleli 5 kg olan bir cismin ivmesinin 2 m/s^2 olması için uygulanması gereken kuvvet kaç N olmalıdır?

- A) 2,5
B) 3
C) 7
D) 10

9. Eni 1 cm, boyu 3 cm ve yüksekliği 5 cm olan bir kibrit kuyusunun hacmi kaç cm^3 'tür?

- A) 15
B) 30
C) 45
D) 60

10. Bir kürenin yarıçapı 9 cm ise hacminin kesit alanına oranı kaç cm^2 'dir?

- A) 2
B) 3
C) 9
D) 12

11. Bir sıvı maddenin kütlesi 200 gram ve hacmi 250 cm^3 tür.

Buna göre, bu sıvının yoğunluğu kaç gr/cm^3 tür?

- A) 0,6
B) 0,8
C) 1
D) 1,2

12. Tüm varlıkların ortak iki özelliği aşağıdakilerden hangisinde doğru olarak verilmiştir?

- A) Renk ve koku
- B) Görüntü ve sertlik
- C) Hacim ve kütle
- D) Katı ve şekil

13. 10 m/s sabit hızla giden bir otomobil 40 s'de kaç metre yol alır?

- A) 200
- B) 400
- C) 600
- D) 800

14. Bir devrede, direnci 8 ohm(Ω) olan bir dirençten 2 A akım 10 s süreyle geçmiştir.

Buna göre, bu dirençte harcanan enerji kaç joule (J) olmuştur?

- A) 16
- B) 80
- C) 160
- D) 320

15. Eskişehir-Ankara arasında Yüksek Hızlı Tren 30 m/s hızdan 70 m/s hıza 10 s'de ulaşmaktadır.

Buna göre, bu trenin ivmesini kaç m/s^2 dir?

- A) 4
- B) 8
- C) 12
- D) 20

16. A küresinin yarıçapı (r_A), B küresinin yarıçapından (r_B), küçüktür. Her iki küre temas halinde iken pozitif yüklerle yükleniyorlar. İki kürenin ayrılması sonunda küredeki yük dağılımıyla ilgili aşağıdaki ifadelerden hangisi doğrudur?

- A) B küresindeki yük miktarı A küresindeki yükten azdır.
- B) A ve B kürelerinde eşit miktarda yük vardır.
- C) A küresindeki yük miktarı B küresindeki yükten azdır.
- D) A küresi negatif, B küresi pozitif yüklü olmuştur.

17. 80 m yükseklikteki bir binanın tepesinden bir cisim serbest bırakılıyor.

Buna göre, bu cisim kaç s'de yere düşer? ($g=10 m/s^2$)

- A) 2
- B) 4
- C) 6
- D) 8

18. Kütleli 3,2 kg olan bir cisme 8 N 'luk bir kuvvet etki etmektedir.

Buna göre, bu cismin ivmesi kaç m/s^2 dir?

- A) 0,4
- B) 1,6
- C) 2,5
- D) 3,6

19. Yukarı yönde 20 m/s hızla yukarı yönde atılan bir taş, en yüksek noktaya kaç s'de çıkar? ($g=10 m/s^2$)

- A) 2
- B) 3
- C) 4
- D) 5

20. Kapalı bir elektrik devresinde 5 ohm'luk bir dirençten 0,4 A akım geçmektedir. Buna göre, direnç üzerindeki potansiyel kaç volt (V) tur?

- A) 0,8
- B) 1
- C) 2
- D) 12,5

1. İki engel arasından geçen dalganın kırınımına uğraması için gerekli koşul aşağıdakilerden hangisidir? (λ : Dalga boyu, w : Engeller arasındaki uzaklık)

- A) $\lambda \geq w$
- B) $\lambda < w$
- C) $\lambda \ll w$
- D) $\lambda + w = 0$

2. Bir dalga düz bir engele geldiğinde gelme açısı ve yansıma açısıyla ilgili aşağıdaki ifadelerden hangisi doğrudur?

- A) Gelme açısı yansıma açısının 1,5 katıdır.
- B) Gelme açısı yansıma açısının yarısı kadardır.
- C) Gelme açısı yansıma açısının 2 katıdır.
- D) Gelme açısı yansıma açısına eşittir.

3. Elektromanyetik dalgayla ilgili aşağıdaki ifadelerden hangisi doğrudur?

- A) Elektromanyetik dalganın sadece elektrik alanı vardır.
- B) Bir elektromanyetik dalganın hem birbirlerine ve hem de yayılma doğrultusuna dik elektrik ve manyetik alanı vardır.
- C) Elektromanyetik dalganın sadece manyetik alanı vardır.
- D) Elektromanyetik dalganın yayılma doğrultusuna paralel elektrik ve manyetik alanı vardır.

4. Periyodu 5 s olan bir dalganın frekansı kaç s^{-1} dir?

- A) 0,2
- B) 1
- C) 2,5
- D) 5

5. İki ucu sabit L uzunluğundaki bir telde oluşturulan dalganın harmonik sayısı 2'dir.

Buna göre, bu dalganın dalga boyu (λ), L'nin katları cinsinden aşağıdakilerden hangisidir?

- A) $\lambda=L/2$
- B) $\lambda=L$
- C) $\lambda=2L$
- D) $\lambda=4L$

6. 1 m kaç Angstromdur (Å)?

- A) 1.10^{-10}
- B) 1.10^{-8}
- C) 1.10^8
- D) 1.10^{10}

7. Atom için en uygun modeli ortaya koyan bilim insanı aşağıdakilerden hangisidir?

- A) John Dalton
- B) Democritus
- C) Ernest Rutherford
- D) Joseph John Thomson

8. Hastanelerde bulunan Röntgen cihazındaki ışının frekansı, $\nu=6.10^{16} s^{-1}$ dir.

Buna göre, bu ışının enerjisi joule (J) cinsinden aşağıdakilerden hangisidir? (Planck sabiti $h=6,6.10^{-34} j.s$)

- A) $3,96.10^{-16}$
- B) $3,96.10^{-17}$
- C) $1,1.10^{-18}$
- D) $1,66.10^{18}$

9. I. Işığın yapısı
II. Atomun yapısı
III. Elektromanyetik ışımanın kesikli oluşu

Yukarıdakilerden hangileri modern fiziğin incelediği konulardandır?

- A) Yalnız II
- B) I ve II
- C) II ve III
- D) I, II ve III

10. Aşağıdakilerden hangisi ışık hızına en yakın değerdir?

- A) $3.10^7 m/s$
- B) $3.10^8 m/s$
- C) $3.10^9 m/s$
- D) $3.10^{10} m/s$

11. Dalgaların dalga boylarını ve periyotlarını ölçmek için kullanılan cihaza ne ad verilir?

- A) Osilaskop
- B) Stenometre
- C) Stroboskop
- D) Osilatör

12. Bir radyonun FM bandında 100 MHz frekansta ($\nu = 1.10^8 \text{ s}^{-1}$) yayın yapılmaktadır. Buna göre, bu frekanstaki ışının enerjisini joule cinsinden aşağıdakilerden hangisidir? (Planck sabiti $h = 6,6.10^{-34} \text{ J.s}$)

- A) $1,4.10^{-26}$
- B) $6,6.10^{-26}$
- C) $6,6.10^{26}$
- D) $1,4.10^{28}$

13. İki ucu sabit bir telde oluşturulan kararlı dalgada harmonik sayısı 4'tür. Dalga boyu 60 cm ise, telin uzunluğu kaç cm'dir?

- A) 80
- B) 100
- C) 120
- D) 180

14. Frekansı 100 s^{-1} olan bir dalganın periyodu kaç s'dir?

- A) 0,01
- B) 0,1
- C) 1
- D) 10

15. Dairesel dalgalar çukur bir engelin merkezinde oluşturulduğunda aşağıdakilerden hangisi gerçekleşir?

- A) Çukur engelden yansıyan dalgalar doğrusal olur.
- B) Çukur engelden yansıyan dalgalar odak noktasında toplanacak şekilde yansır.
- C) Çukur engelden yansıyan dalgalar, yine merkezde toplanacakmış gibi yansır.
- D) Çukur engelden bir yansıma gözlenmez.

16. Sesin, hızının 340 m/s olduğu bir ortamdaki, frekansı 680 s^{-1} dir. Buna göre, bu sesin dalga boyu kaç metredir?

- A) 0,5
- B) 1
- C) 2
- D) 3

17. Atomla ilgili aşağıdaki ifadelerden hangisi doğrudur?

- A) Çekirdekte nötron ve elektronlar ile çevresindeki protonlardan oluşur.
- B) Çekirdekte nötron ile çevresindeki proton ve elektronlardan oluşur.
- C) Çekirdekteki proton ve elektronlarla çevresindeki nötronlardan oluşur.
- D) Çekirdekte proton ve nötron ile çekirdek çevresindeki elektronlardan oluşur.

18. İki ucu sabit bir telin uzunluğu 1 m'dir. Telde oluşturulan kararlı dalgada harmonik sayısı 8 ise dalga boyu kaç m'dir?

- A) 0,25
- B) 0,50
- C) 0,75
- D) 1

19. Dairesel dalgalar çukur bir engelin odağında oluşturulduğunda aşağıdakilerden hangisi gerçekleşir?

- A) Çukur engelden yansıyan dalgalar odak noktasında toplanacak şekilde yansır.
- B) Çukur engelden yansıyan dalgalar engelin merkezinde toplanacak şekilde yansır.
- C) Çukur engelden yansıyan dalgalar doğrusal olur.
- D) Çukur engelden bir yansıma gözlenmez.

20. Frekansı 250 s^{-1} ve dalga boyu 2 m olan bir dalganın hızı kaç m/s dir?

- A) 62,5
- B) 125
- C) 250
- D) 500

1. Aşağıdaki nükleotit dizilerinden hangisi kendini eşleyebilir?

- A) TUGCCA
- B) UGCAAU
- C) AGCTTA
- D) GCAUCG

2. Çiçekli bir bitkinin hücrelerinde aşağıdaki organellerden hangisi bulunmaz?

- A) Sentrozom
- B) Kloroplast
- C) Ribozom
- D) Mitokondri

3. Aşağıdakilerden hangisi tüm canlılar için ortak özelliklerden biri değildir?

- A) Hücreli yapıya sahip olma
- B) Uyarılara tepki verme
- C) Büyüme ve gelişme
- D) Kendi besinini sentezleyebilme



Yukarıda verilen DNA molekülüne ait adenin nükleotinin I ve II ile gösterilen kısımlarına aşağıdakilerden hangisi yazılabilir?

- | | |
|-----------|-------------|
| I | II |
| A) Urasil | Deoksiriboz |
| B) Adenin | Deoksiriboz |
| C) Adenin | Riboz |
| D) Urasil | Riboz |

5. DNA'ya ait nükleotitlerin yapısında bulunan, ancak değişken olan kısım aşağıdakilerden hangisidir?

- A) Fosfat grubu
- B) Deoksiriboz
- C) Azotlu baz
- D) Riboz

6. Aşağıdaki organik moleküllerden hangisinin çoğu çeşidinde azot bulunmaz?

- A) Yağ asitleri
- B) Amino asitler
- C) Enzimler
- D) Nükleik asitler

7. Aşağıdakilerden hangisi bitki ve hayvan hücrelerinde enzim sentezleyen organeldir?

- A) Lizozom
- B) Sentrozom
- C) Golgi
- D) Ribozom

8. Hayvan hücrelerinde bulunmayan, ancak bitki hücrelerinde yapıtaşı olarak kullanılan organik bileşik aşağıdakilerden hangisidir?

- A) Protein
- B) Glikoz
- C) Selüloz
- D) Aminoasit

9. Aşağıdaki canlılardan hangisi prokaryot hücre tipine sahiptir?

- A) Bakteri
- B) Mantar
- C) Amip
- D) İnsan

10. Aşağıdakilerden hangisi inorganik bileşik yapılıdır?

- A) Karbonhidratlar
- B) Mineraller
- C) Proteinler
- D) Yağlar

11. Aşağıdakilerden hangisi ökaryot hücreleri prokaryot hücrelerden ayıran temel özelliktir?

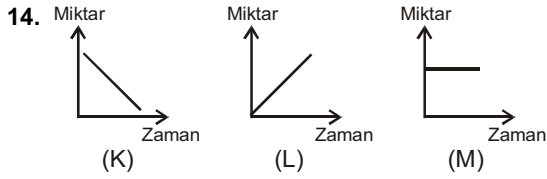
- A) Ribozom taşımaları
- B) Oksijenli solunum yapımları
- C) Işık enerjisini kimyasal enerjiye çevirebilmeleri
- D) Çekirdeklerinin bir zar ile sitoplazmadan ayrılması

12. Aşağıdakilerden hangisi suyun yeryüzünü canlıların yaşaması için uygun bir ortam haline getirmesinde etkili değildir?

- A) Yapısında hidrojen ve oksijen olması
- B) İyi bir çözücü olması
- C) Sıcaklığı kararlı tutabilmesi
- D) Donduğu zaman genişmesi

13. Canlılarda görülen, vücudun büyümesi, yaraların onarılması, savunma sistemlerinin güçlenmesi, biyokimyasal reaksiyonların düzenlenmesi olaylarının gerçekleşmesinde aşağıdaki besin maddelerinden hangisi en çok kullanılır?

- A) Karbonhidrat
- B) Protein
- C) Vitamin
- D) Nişasta



Bir bitki hücresinde gerçekleşen polisakkarit oluşumunda, tepkimeye giren ve çıkan maddelerin miktarlarındaki değişimi yukarıdaki grafiklerde gösterilmiştir.

K, L ve M grafikleri aşağıdakilerden hangilerine aittir?

K	L	M
A) Aminoasit	Protein	Enzim
B) Yağ asidi	Yağ	Su
C) Glikoz	Nişasta	Enzim
D) Su	Glikojen	Enzim

15. Memelilerin kanında bulunan akyuvarların sitoplazmik uzantılar (yalancı ayak) oluşturarak mikropları sarması ve yemesi, aşağıdaki olaylardan hangisine örnek gösterilebilir?

- A) Pinositoz
- B) Fagositoz
- C) Ekzositoz
- D) Osmoz

16. I. Sıcaklık
II. pH değeri
III. Enzim derişimi
IV. Substrat yüzeyi

Yukarıdaki faktörlerden hangileri enzimlerin çalışmasına etki eder?

- A) I ve II
- B) II ve IV
- C) I, II ve III
- D) I, II, III ve IV

17. Aşağıdaki organik bileşiklerden hangisinin hidrolizi sırasında ester bağları kopar?

- A) Lipit
- B) Maltoz
- C) Nişasta
- D) Protein

18. Vücuda yeterli miktarda A vitamini alınmadığında, aşağıdaki hastalıklardan hangisi görülür?

- A) İskorbüt
- B) Raşitizm
- C) Gece körlüğü
- D) Osteomalazi

19. DNA, mRNA ve tRNA moleküllerinin ortak görevi aşağıdakilerden hangisidir?

- A) Kendilerini eşlemeleri
- B) ATP (enerji) üretmeleri
- C) Amino asit taşımaları
- D) Protein sentezinde görev almaları

20. ATP sentezlemek, kendi kendine çoğalmak, DNA içermek gibi özelliklerin tümüne sahip olan organel aşağıdakilerden hangisidir?

- A) Kloroplast
- B) Mitokondri
- C) Ribozom
- D) Sentrozom

1. Aşağıdakilerden hangisi bitkilerde su ve minerallerin topraktan alınarak, yapraklara kadar taşınmasında etkisi olan olaylardan biri değildir?
- A) Kılcallık olayı
B) Kök basıncı
C) Kohezyon gerilimi
D) Floem (soymuk boruları)
2. Nohut, fasulye, mercimek gibi baklagillerin köklerinde nodüller oluşturan özel bakterilerin toprağa bağlayıp toprağın verimini artırdıkları element aşağıdakilerden hangisidir?
- A) Demir
B) Çinko
C) Azot
D) Magnezyum
3. Akşamsefası çiçeklerinin gündüz kapanıp, gece açılması aşağıdaki bitkisel hareketlerden hangisine örnektir?
- A) Termonasti
B) Fototropizma
C) Fotonasti
D) Hidrotropizma
4. Çiçekli bitkilerin eşeyli üremesinde en son gerçekleşen olay aşağıdakilerden hangisidir?
- A) Tozlaşma
B) Döllenme
C) Tohum oluşumu
D) Meyve oluşumu
5. Aşağıdaki bitkisel yapılardan hangisi yaşlanmış bir çam ağacının gövdesinde bulunmaz?
- A) Epidermis
B) Ölü mantar doku
C) Periderm
D) Lentisel
6. Aşağıdaki bitkisel hareketlerin hangisinde uyarımın geliş yönüyle hareketin oluş şekli arasında bir ilişki yoktur?
- A) Fototropizma
B) Geotropizma
C) Hidrotropizma
D) Termonasti
7. Çimlenmekte olan bir bitki, aşağıdakilerden hangisi gerçekleşinceye kadar tohumunda bulunan çeneklerde depolanmış besini kullanır?
- A) Bitkinin ilk yaprakları oluşup, fotosentez yapmaya başlaması
B) Kök hücrelerinin solunum yapmaya başlaması
C) Tohumun su alması sonucu kabuğunun çatlaması
D) Büyüme hormonlarının salgılanmaya başlaması
8. Bitkiler yaşadıkları sürece toprakla etkileşim halindedir.
- Aşağıdakilerden hangisi bitkilerin sağlıklı büyüüp gelişebilmesi için toprağın sahip olması gereken özelliklerden biri değildir?**
- A) Yeterli oranda mineral içermesi
B) Yeterli sayıda ve türde mikroorganizma içermesi
C) Yeterince su ve gaz hareketine elverişli olması
D) Yeterince besin (şeker) içermesi
9. Aşağıdakilerden hangisi tek çenekli (monokotil) otsu bitkilerin gövdelerinde bulunmaz?
- A) Parankima
B) Kambiyum
C) Epidermis
D) Floem ve ksilem
10. Bitkilerde tomurcukların gelişmesini ve büyümesini sağlayan hormon aşağıdakilerden hangisidir?
- A) Etilen
B) Oksin
C) Giberellin
D) Sitokinin

11. Yaprakta bulunan bazı parankima hücreleri fotozentezle organik besin üretirler.

Bitki için birincil besin kaynağı olan hücrelerden oluşan parankima çeşidi aşağıdakilerden hangisidir?

- A) Özümleme parankiması
- B) Depo parankiması
- C) İletim parankiması
- D) Havalandırma parankiması

12. Çok yıllık bitkilerde kök ve gövdenin üzerini örten koruyucu doku aşağıdakilerden hangisidir?

- A) Periderm
- B) Epidermis
- C) Kutikala
- D) Lentisel

13. Topraktaki su ve suda çözülmüş minerallerin alınmasını sağlayan bitki köküne ait yapı aşağıdakilerden hangisidir?

- A) Emici tüyler
- B) Kaliptra
- C) Floem
- D) Ksilem

14. Bitkilerde iletim doku olarak görev yapan, odun boruları (ksilem) ve soymuk borularındaki (floem) iletim yönü aşağıdakilerden hangisinde doğru olarak verilmiştir?

<u>Ksilem</u>	<u>Floem</u>
A) ↓↑	↓↑
B) ↓↓	↓
C) ↓	↑
D) ↑	↑↓

15. Yılın belirli dönemlerinde bitkilerde enine kalınlaşmayı sağlayan bitkisel doku aşağıdakilerden hangisidir?

- A) Epidermis
- B) Kambiyum
- C) Kollenkima
- D) Sklerankima

16. Bir tohumun çimlenebilmesi için gerekli olan bileşenler aşağıdakilerden hangisinde tam ve doğru olarak verilmiştir?

- A) Işık, su, oksijen
- B) Toprak, su, karbondioksit
- C) Su, oksijen, sıcaklık
- D) Toprak, su, oksijen

17. Aşağıdakilerden hangisi bitkilerin büyümesine etki eden çevresel faktörlerden biri değildir?

- A) Su
- B) Işık
- C) Klorofil
- D) Sıcaklık

18. Aşağıdaki doku çeşitlerinden hangisi bitkilerde bulunmaz?

- A) Meristem doku
- B) Kemik doku
- C) İletim doku
- D) Örtü doku

19. Bulunduğu normal durumdan yatık duruma getirilen bir saksıdaki genç fidenin kökü aşağı, gövde ve dalları yukarı doğru yönelir.

Bu tropizma hareketi aşağıdakilerden hangisidir?

- A) Kemotropizma
- B) Hidrotropizma
- C) Geotropizma
- D) Termotropizma

20. Çiçekli bitkilerde üreme ve gelişme ile ilgili yapı – görev eşleştirmelerinden hangisi yanlıştır?

- A) Endosperm - Embriyoya tohum içinde besin sağlama
- B) Çenekler – Kökte emici tüyleri oluşturma
- C) Embryonik gövde - Dal ve yaprakları oluşturma
- D) Embryonik kök – Kök uçlarını oluşturma

1. Kan plazmasında antikor bulunmayan kan grubu aşağıdakilerden hangisidir?
 - A) A
 - B) AB
 - C) B
 - D) O

2. İnsanda renk körlüğü, hemofili gibi kalıtsal hastalıkları taşıyan kromozom aşağıdakilerden hangisidir?
 - A) X
 - B) Y
 - C) XY
 - D) YX

3. Bireylerin sahip olduğu genlerin toplamına ne ad verilir?
 - A) Fenotip
 - B) Alel gen
 - C) Genotip
 - D) Gen

4. Cinsiyeti veya eşeyi belirleyen kromozoma ne ad verilir?
 - A) Otozom
 - B) Gamet
 - C) Heterozigot
 - D) Gonozom

5. Annenin Rh⁻ kan grubu, babanın Rh⁺ kan grubu olması durumunda aşağıdakilerden hangisi görülür?
 - A) Anne ve bebeğin kan grupları arasında kan uyuşmazlığı meydana gelir.
 - B) Bebek annenin kan grubuna sahip olur.
 - C) Bebek annenin de kan grubunu etkiler.
 - D) Bebek yaşamını yitirir.

6. Vücut hücrelerinde 2n=42 kromozom olan bir dişi köpeğin yumurtasındaki kromozom dağılımı aşağıdakilerden hangisidir?
 - A) 8
 - B) 16
 - C) 18
 - D) 21

7. Gen frekanslarının değişmesinde ve evrimde rol oynayan en önemli etmen aşağıdakilerden hangisidir?
 - A) İzolasyon
 - B) Göç
 - C) Mutasyon
 - D) Doğal seçim

8. Küçük populasyonların gen havuzunda şansa bağlı olarak değişmesine ne ad verilir?
 - A) Genetik birleşme
 - B) Genetik sürüklenme
 - C) Genetik çıkarım
 - D) Gen haritası

9. Bir türde bir karakter üzerine A1 A2 A3 A4 A5 A6 olmak üzere altı gen etki etmektedir.

Yukarıdaki bilgiye göre karakter yönünden kaç çeşit genotip oluşabilir?

 - A) 6
 - B) 9
 - C) 15
 - D) 21

10. Mutasyonlar gen havuzundaki alel genlerin frekansını değiştirir. Bunun sonucunda aşağıdakilerden hangisi gerçekleşir?
 - A) Populasyon kararsız hale geçer.
 - B) Populasyonda artış görülür.
 - C) Populasyon hızı yavaşlar.
 - D) Populasyonda düşüş görülür.

11. İnsanlar tarafından ırk veriminin artırılması amacıyla, gelecek dölün ana-babalarının seçilerek üretilmesine ne denir?

- A) Tür melezi
- B) Yapay eşleştirme
- C) Yapay seleksiyon
- D) Gen alışverişi

12. Bugünkü biyoteknolojinin temelini oluşturan bilim dalı aşağıdakilerden hangisidir?

- A) Kimya mühendisliği
- B) Genetik mühendisliği
- C) Bilgisayar mühendisliği
- D) Fizik mühendisliği

13. G. Mendel çalışmalarında aşağıdaki bitkilerden hangisini kullanmıştır?

- A) Nohut
- B) Fasulye
- C) Mercimek
- D) Bezelye

14. Belirli bir alanda yaşayan, kendi aralarında çiftleşebilme yeteneğine sahip, aynı türün bireylerinin oluşturduğu topluluğa ne ad verilir?

- A) Populasyon
- B) Gen havuzu
- C) Mutasyon
- D) Gen frekansı

15. Kesilmiş bir DNA parçacığının yabancı DNA parçacığı ile birleştirilmesi sonucu ortaya çıkan DNA'ya ne ad verilir?

- A) Trangenik DNA
- B) Mikroorganizmal DNA
- C) Rekombinant DNA
- D) Biyokül DNA

16. Aşağıdakilerden hangisi DNA izolasyonunda kullanılan enzimlerinden biri değildir?

- A) Polimeraz
- B) Monokleaz
- C) Restriksiyon
- D) Endonokleaz

17. Aşağıdakilerden hangisi gen klonlamasında kullanılan enzimlerden biridir?

- A) Fosfataz
- B) İnsülin
- C) Ligaz
- D) Plazmit

18. Aşağıdakilerden hangisi biyolojik yöntemlerle elde edilen ürünlerden biri değildir?

- A) Leke çıkarıcı enzim içeren deterjanlar
- B) Kumaş ve dokuma ürünleri
- C) Süt ürünleri
- D) Kirli suların arıtımı

19. Belirli bir DNA bölümünün kesilerek bir vektör içerisine konulması ve daha sonra bakteri içerisinde çoğaltılması işlemlerine ne ad verilir?

- A) Gen transferi
- B) Genetik yapılandırma
- C) Genetik bozulma
- D) Gen klonlaması

20. Aşağıdakilerden hangisi DNA'nın hayvan hücresine aktarımında kullanılan yöntemlerden biri değildir?

- A) Elektroporasyon yöntemi
- B) Biyolistik yöntemi
- C) Fiberyolistik yöntemi
- D) Mikroenjeksiyon yöntemi

1. Aşağıdakilerden hangisinde, sırasıyla “beyaz” ve “beyazlık” kavramlarının çeşitleri verilmiştir?
 - A) Genel kavram - Tekil kavram
 - B) Tekil kavram - Soyut kavram
 - C) Somut kavram - Soyut kavram
 - D) Açık kavram - Genel kavram
2. Önerme ile ilgili aşağıdaki ifadelerden hangisi yanlıştır?
 - A) “Her hakem adildir.” önermesinin ters döndürmesi “Her adil olmayan hakemdir.” önermesidir.
 - B) Tikel olumlu bir önermenin ters döndürmesi yoktur.
 - C) Tikel olumsuz bir önermenin düz döndürmesi yoktur.
 - D) “Bazı bitkiler kokusuzdur.” önermesinin düz döndürmesi “Bazı kokusuzlar bitkidir.” önermesidir.
3. Özelden genele yapılan akıl yürütme biçimine ne ad verilir?
 - A) Tümdengelim
 - B) Benzeşim
 - C) Analoji
 - D) Tümevarım
4. “Hiçbir insan sağlıklı değildir.” önermesinin altık önermesi aşağıdakilerden hangisidir?
 - A) Tüm insanlar sağlıklıdır.
 - B) Bazı insanlar sağlıklı değildir.
 - C) Bazı sağlıklı olmayanlar insandır.
 - D) Hiçbir insan olmayan sağlıklı değildir.
5. Aşağıdaki önermelerden hangisi özdeşlik ilkesine bir örnek değildir?
 - A) İnsan insandır.
 - B) Her şey güzel ise her şey güzeldir.
 - C) Bitkiler ya canlıdır ya da canlı değildir.
 - D) Eğer beş kere beş yirmibeş ediyorsa beş kere beş yirmibeş ediyordur.
6. Aşağıdakilerden hangisi geçerli akıl yürütmeyi ifade eder?
 - A) Akıl yürütmenin sonucunun, verilen öncüllerden zorunlu olarak çıkmasıdır.
 - B) Akıl yürütmenin sonucu ile verilen öncüllerin gelişmesidir.
 - C) Akıl yürütmenin sonucu ile verilen öncüllerin değillemelerinin bir arada tutarlı olmalarıdır.
 - D) Hem öncüllerin hem de sonucun doğru önermeler olmalarıdır.

7. Aşağıdaki kavram çiftlerinden hangisi çelişik kavramlara bir örnektir?
 - A) Katı - Katı olmayan
 - B) Hisli - Duygusuz
 - C) Kalabalık - Tenha
 - D) Açık - Kapalı
8. Aşağıdakilerden hangisi “olumlu-olumsuz” kavram çiftine bir örnektir?
 - A) Zengin-Çalışkan
 - B) Koyu-Açık
 - C) Kredili-Kredisiz
 - D) Kaprisli-Inatçı
9. Aşağıdaki akıl yürütmelerden hangisi tümdengelim bir örnektir?
 - A) Demir ısıtılınca genişir. Bakır ısıtılınca genişir. O halde madenler ısıtılınca genişir.
 - B) Bütün kitapların sayfaları vardır. “Sessiz Ev” bir kitaptır. O halde “Sessiz Ev”in sayfaları vardır.
 - C) Maymunların ve yunusların gülme yetileri vardır. Maymunların aynı zamanda konuşma yetileri vardır. O halde yunusların da konuşma yetileri vardır.
 - D) Türkiye’de iklimler değişiyor. Japonya’da iklimler değişiyor. İngiltere’de iklimler değişiyor. Amerika’da iklimler değişiyor. O halde dünyada iklimler değişiyor.
10. “Aynı niteliğin, aynı zamanda, aynı özneye, aynı bakımdan hem ait olması, hem de olmaması imkânsızdır.”

Aristotels’in yukarıdaki sözü mantık ilkelerinden hangisini ifade eder?

 - A) Özdeşlik
 - B) Üçüncü halin olanaksızlığı
 - C) Belirsizlik
 - D) Çelişmezlik
11. Aşağıdakilerden hangisi mantık ilkelerinden biri değildir?
 - A) Yeter neden
 - B) Benzeşim
 - C) Özdeşlik
 - D) Çelişmezlik
12. Aşağıdakilerden hangisi zorunlu (apodiktik) bir önermedir?
 - A) Balıklar memeli hayvanlardır.
 - B) Bazı insanlar güzel yüzlüdür.
 - C) “pi” sayısının (3, 14...) virgülden sonraki 665. rakamı “3”tür.
 - D) Üçgenin iç açıları toplamı 180 derecedir.

13. Karşıolom Karesine göre "Bazı bitkiler kırmızıdır." önermesinin çelişği olan önerme aşağıdakilerden hangisidir?

- A) Hiçbir bitki kırmızı değildir.
- B) Bazı bitki olmayanlar kırmızıdır.
- C) Bütün bitkiler kırmızıdır.
- D) Bazı bitkiler kırmızı değildir.

14. Aşağıdaki önermelerden hangisi "Her insan yazardır." önermesi ile eşdeğerdir?

- A) Her yazar insandır.
- B) Hiçbir insan olmayan yazar değildir.
- C) Her insan yazar olmayandır.
- D) Her yazar olmayan insan olmayandır.

15. Aşağıdakilerden hangisi mantık ile ilgili yanlış bir ifadedir?

- A) Mantık, tüm bilimlerin temelinde yer almak zorundadır.
- B) Mantıklı düşünmek, doğru akıl yürütmek anlamına gelir.
- C) Mantık, doğru düşünmenin kurallarını araştırır.
- D) Mantık, düşüncelerin gerçekte olup olmadıklarını denetler.

16. "Hiçbir cimri dost değildir." önermesinin düz döndürmesi aşağıdakilerden hangisidir?

- A) Bazı cimriler dosttur.
- B) Hiçbir dost cimri değildir.
- C) Tüm dostlar cimridir.
- D) Hiçbir cimri olmayan dost olmayandır.

17. "Düşünüyorum öyleyse varım." kıyası aşağıdakilerden hangisine bir örnektir?

- A) Zincirleme kıyas
- B) Basit kıyas
- C) Entimem
- D) İkilem

18. Aşağıdaki kavram çiftlerinden hangisinde, sırasıyla kolektif kavram ile distribütif kavram verilmiştir?

- A) İnsan-Hayvan
- B) Aile-Çocuk
- C) Ali-Bazı insanlar
- D) Milletvekili-Meclis

19. Aşağıdakilerden hangisi bir önerme değildir?

- A) İnsanlar mutsuzdur.
- B) Karpuzun rengi sarıdır.
- C) Gidelim artık buralardan.
- D) Politikacı olmak için etkili konuşmayı bilmek gerekir.

20. Aşağıdaki kıyaslardan hangisi bir ikilem örneğidir?

- A) Eğer sen bir öğretmensen, ne korkak ne de sertsindir; ama sen hem korkaksın hem de sert; o halde sen iyi bir öğretmen değilsin.
- B) Ya bu deveyi güdeceksin ya da bu diyardan gideceksin; bu deveyi gütmeyeceksin; o halde bu diyardan gideceksin.
- C) Dans etmek faydalıdır, çünkü ter atarsın.
- D) Evren ya sonludur ya da sonsuzdur; evren sonlu değildir; o halde evren sonsuzdur.

1. Beyne giden kan akışının azalması sonucu kısa süreli, yüzeysel ve geçici bilinç kaybına ne ad verilir?
 - A) Bayılma
 - B) Şok
 - C) Koma
 - D) Kansızlık

2. Yaralıları taşımada kullanılan en ideal yöntem aşağıdakilerden hangisidir?
 - A) Çekme yöntemi
 - B) İtfaiyeci yöntemi
 - C) Sedye ile taşıma yöntemi
 - D) Dört el üzerine oturup taşıma yöntemi

3. Yaralıyı araçtan çıkarırken aşağıdakilerden hangisine dikkat edilmelidir?
 - A) Kollarının baş hizasında durmasına
 - B) Baş-boyun-gövde hizasının bozulmamasına
 - C) Baş tarafından çekilerek çıkarılmasına
 - D) Ayak tarafından çekilerek çıkarılmasına

4. Burun kanaması olan bir kazazedeye aşağıdaki uygulamalardan hangisinin yapılması doğrudur?
 - A) Sırtüstü yatırılıp başın geriye alınması
 - B) Baş ve işaret parmakları arasına alınan burun kemiğinin kuvvetlice sıkılması
 - C) Sümkürtlülerek burun içinin temizlenmesi
 - D) Burun köküne ve enseye sıcak uygulama yapılması

5. Tıbbi yardım haberleşmesinde iletilecek mesaj nasıl olmalıdır?
 - A) Gizli
 - B) Kısa, öz ve anlaşılır
 - C) Ayrıntılı ve uzun
 - D) Şifreli

6. Kalp masajı uygulanabilmesi için kazazedede aşağıdakilerden hangisinin kesinlikle olması gerekir?
 - A) Dolaşımın durması ve kalp atımlarının alınmaması
 - B) Bilincin kaybolması
 - C) Reflekslerin kaybolması
 - D) Solunumun durması ve göğüs hareketlerinin olmaması

7. • Kazazedenin serin yere alınması
• Su ve tuz kaybının giderilmesi için kazazedeye su-karbonat-tuz karışımı sıvı ya da soda içirilmesi

Yukarıdaki ilk yardım uygulamaları hangi durumda yapılır?

 - A) Sıcak çarpmasında
 - B) Kafa ve beyin yaralanmasında
 - C) El bileğinin burkulmasında
 - D) Bayılmada

8. Yaralanmaya bağlı meydana gelen dış kanamada ilk yardım olarak aşağıdakilerden hangisinin yapılması sakıncalıdır?
 - A) Bölgenin kalp seviyesinden yukarıda tutulması
 - B) Yaralanan bölgenin temizlenerek sargı bezi ile sarılması
 - C) Yara bölgesine sıcak uygulama yapılması
 - D) Kanama bölgesine kan taşıyan ana damarlara baskı uygulanması

9. Aşağıdaki bölgelerin hangisinde meydana gelen kırıklarda nefes almada güçlük ve öksürük görülür?
 - A) Kalça bölgesi
 - B) Omuz bölgesi
 - C) El-bilek bölgesi
 - D) Göğüs bölgesi

10. Aşağıdaki uygulamalardan hangisinin karın bölgesinde yaralanma olanlara yapılması yanlıştır?
 - A) Meyve suyu içirilmesi
 - B) Şoka karşı önlem alınması
 - C) Yara yerinin soğuk tutulması
 - D) Yara yerine göre uygun pozisyon verilmesi

11. Sürücü Belgesi vermeye yetkili kuruluş aşağıdakilerden hangisidir?

- A) İl Millî Eğitim Müdürlüğü
- B) Sürücü Kursu Müdürlüğü
- C) Karayolları Genel Müdürlüğü
- D) Emniyet Genel Müdürlüğü

12. Şoka girmiş bir kazazedede kanın, beyin ve hayati organlara taşınmasını sağlamak amacıyla yapılan uygulama aşağıdakilerden hangisidir?

- A) Baş, boyun ve gövde ekseninin korunması
- B) Kazazedenin gömlek yakasının ve kemerinin gevşetilmesi
- C) Sırt üstü yatırılarak ayaklarının 30 cm kadar yükseltilmesi
- D) Başın yana çevrilerek, çenenin göğüsten uzaklaştırılması

13. Egzoz gazına maruz kalmanın sonucu olarak yetersiz soluyan hastaya aşağıdakilerden hangisi uygulanır?

- A) Yoğurt yedirmek
- B) Açık havaya çıkarmak
- C) Tuzlu su içirmek
- D) Kusturmak

14. Yanık vakalarında uygulanan ilk yardımda aşağıdakilerden hangisinin yapılması yanlıştır?

- A) 1.derece yanıkların basınçsız soğuk suya tutulması
- B) Yanığa bağlı oluşan su dolu kabarcıkların patlatılmaması
- C) Yanık eklem bölgesinde ise sabitlenerek eklem hareketlerinin önlenmesi
- D) Yanık bölgeye yoğurt, yağ gibi maddelerin sürülmesi

15. Aşağıdakilerden hangisi araçların ilk yardım çantasında bulundurulması gereken malzemelerden biridir?

- A) Ağrı kesici
- B) Üçgen sargı bezi
- C) Yara merhemi
- D) Kan şekerini yükseltecek serum

16. Kedi köpek gibi hayvan ısırıklarında yapılması gereken ilk işlem aşağıdakilerden hangisidir?

- A) Isırılan yerin üst kısmına boğucu sargı uygulanması
- B) Pamuk koyularak sarılması
- C) Sıcak uygulama yapılması
- D) Isırılan yerin sabun ve soğuk suyla yıkanması

17. Kara yolu üzerinde hareket halindeki bir veya birden fazla aracın karıştığı yaralanma, ölüm veya maddi zararlar sonucunda olaylara ne ad verilir?

- A) Trafik kazası
- B) Trafik suçu
- C) Trafik yoğunluğu
- D) Dikkatsiz davranma

18. Kazazedede solunum olmadığını gösteren belirti aşağıdakilerden hangisidir?

- A) Bilincin kısa süreli kapanması
- B) Ağrılı uyarılara cevap vermesi
- C) Yüzde solgunluk ve baş dönmesi
- D) Göğüs hareketlerinin olmaması

19. Aşağıdakilerden hangisi toplardamar kanamalarına ait bir özelliktir?

- A) Kalp atımları ile uyumlu olarak kesik kesik akması
- B) Koyu renkli kanın fışkırırçasına akması
- C) Koyu renkteki kanın az basınçla devamlı akması
- D) Açık renkteki kanın fışkırırçasına akması

20. Solunum durduğu andan itibaren aşağıdakilerden hangisi meydana gelir?

- A) Kandaki karbondioksit miktarında düşme
- B) Kandaki oksijen miktarında artma
- C) Kandaki oksijen miktarında düşme
- D) Vücut ısısında yükselme

1. Peygamberimiz (s.a.v) yönetim konularında çevresindeki kişilere danışarak karar verirdi. Aşağıdakilerden hangisi bu kişilerden biri değildir?
 - A) Hz. Ayşe
 - B) Hz. Ebubekir
 - C) Hz. Ali
 - D) Hz. İbrahim
2. Aşağıdakilerden hangisi Peygamberimizin yönetim ilkelerinden biri değildir?
 - A) Azınlığın çoğunluğa tahakküm etmesi
 - B) Sosyal adalet
 - C) İstişare
 - D) Eğitim
3. İnsanın hür iradesiyle herhangi bir dini benimsemesi aşağıdakilerden hangisinin tanımıdır?
 - A) İbadet etme
 - B) İnanç özgürlüğü
 - C) Yaşama özgürlüğü
 - D) Hakikat özgürlüğü
4. "..... İnsanlar! Kadınların haklarını gözetmenizi ve bu hususta Allah'tan korkmanızı tavsiye ederim. Siz kadınları, Allah'ın bir emaneti olarak aldınız, onların namuslarını ve iffetlerini Allah adına söz vererek helâl edindiniz."

Aşağıdakilerden hangisi yukarıdaki hadisten çıkan sonuç değildir?

 - A) Kadın haklarına riayet edilmelidir.
 - B) Erkekler kadınlara göre daha fazla hakka sahip olmalıdırlar.
 - C) Kadınlar Allah'ın emanetidir.
 - D) Kadınlar ve erkekler nikâhla birbirlerine helâl olurlar.
5. Hz. Muhammed'in (s.a.v.) babasının adı nedir?
 - A) Abdullah
 - B) Abdülmuttalip
 - C) Abdulrahman
 - D) Abdülrahim
6. Aşağıdakilerden hangisi Hz. Muhammed'in (s.a.v.) eşi değildir?
 - A) Hz. Hatice
 - B) Hz. Aişe
 - C) Hz. Ümmü Seleme
 - D) Hz. Fatıma
7. Medine Antlaşmasına ilişkin aşağıdaki ifadelerden hangisi yanlıştır?
 - A) İnanç ve ibadet özgürlüğü teminat altına alınmıştır.
 - B) Dini grupların hakları belirlenmiştir.
 - C) Müslümanlara özgürlükler konusunda diğerlerine göre imtiyaz sağlanmıştır.
 - D) Medine'de barışın sağlanmasına katkıda bulunmuştur.
8. Yöneticilerin hukuku hiçe sayarak halkı yönetmesine ne ad verilir?
 - A) Zulüm
 - B) Adalet
 - C) Biat
 - D) İstişare
9. Hudeybiye Antlaşması kimlerle imzalanmıştır?
 - A) Medine'li müşrikler
 - B) Kudüs'lü müşrikler
 - C) Taif'li müşrikler
 - D) Mekke'li müşrikler
10. Aşağıdakilerden hangisi İslam'a göre bir yöneticinin görevleri arasında sayılmaz?
 - A) Adaletli davranmak
 - B) Kararları tek başına almak
 - C) Ehliyet ve liyakate önem vermek
 - D) İstişare yapmak

11. Medine İslam Devletinin ilk yazılı anayasası olarak kabul edilen sözleşme aşağıdakilerden hangisidir?

- A) Tebük Sözleşmesi
- B) Medine Sözleşmesi
- C) Mekke Sözleşmesi
- D) Handek sözleşmesi

12. Aşağıdakilerden hangisi Peygamberimizin ilk eşidir?

- A) Hz. Ayşe
- B) Hz. Fatma
- C) Hz. Hatice
- D) Hz. Ümmühan

13. Hz. Muhammed'in başarısı ve dürüstlüğü herkes tarafından takdir edilirdi. Aşağıdakilerden hangisi bu özelliği nedeniyle söylenmiştir?

- A) İkrâm
- B) Müslim
- C) Ebu Davut
- D) El Emin

14. Aşağıdakilerden hangisi Peygamberimizin inanç ve ibadet özgürlüğüne yaklaşımını gösteren örneklerden biridir?

- A) Talas Savaşı
- B) Kербela Olayı
- C) Medine Sözleşmesi
- D) Cemel Vakkası

15. Mescid-i Nebi'nin yanına çadırını kurarak hastaları tedavi eden hemşire aşağıdakilerden hangisidir?

- A) Ayşe
- B) Fatma
- C) Halime
- D) Rufeyde

16. Aşağıdakilerden hangisi, halkın yöneticisine bağlılığını bildirmesi ve hukuktan ayrılmadığı sürece ona itaat edeceğine dair söz vermesidir?

- A) Biat
- B) Şirk
- C) Dizdar
- D) İman

17. "Başka hiçbir gölgenin bulunmadığı kıyamet gününde Yüce Allah, yedi sınıf insanı, arşının gölgesinde barındıracaktır."

Aşağıdakilerden hangisi yukarıda söz edilenlerden biri olamaz?

- A) Sağ elin verdiğini sol eli görüp sadakaları açık eden kimse
- B) Adaletli yönetici
- C) Tenhada Allah'ı anıp gözyaşı dökken kimse
- D) Kalbi mescitlere bağlı olan Müslüman

18. Peygamberimiz ile ilgili aşağıda verilen bilgilerden hangisi yanlıştır?

- A) Kadınlara karşı hoşgörülü davranmıştır.
- B) İlim öğrenmeleri konusunda erkekleri daha fazla teşvik etmiştir.
- C) Eşlerinin birbirlerine iyi davranmasını istemiştir.
- D) Peygamberimize kadınlar rahatlıkla soru sorabilirdi.

19. Hz. Muhammed, Veda Haccı için aşağıdaki şehirlerin hangisine gitmiştir?

- A) Medine
- B) Şam
- C) Mekke
- D) Cidde

20. Aşağıdakilerden hangisi Hz. Muhammed'in (s.a.v.) kadınlara karşı davranışlarından biri değildir?

- A) Nazik
- B) Kibar
- C) Duyarsız
- D) Anlayışlı

1. Aşağıdakilerden hangisi iletişimde “dilin heyecana bağlı işlevi” ile oluşturulan metinlerden biri değildir?
- A) Söylevler
B) Lirik şiirler
C) Eleştiri yazıları
D) Özel mektuplar
2. Bir paneldeki konuşma ve konuşmacılar ile ilgili aşağıdaki ifadelerden hangisi yanlıştır?
- A) Konuşmacılar uzmanı oldukları konun ayrı birer yönünü ele alırlar.
B) Konuşmalar, açık oturumda olduğu gibi başkanın verdiği sıraya ve süreye göre yapılır.
C) Panel sonunda yalnızca bir konuşmacının düşünceleri karar olarak alınır.
D) Konuşmacı sayısı 3 ile 6 arasında değişebilir.
3. Özet çıkarma ile ilgili aşağıdaki ifadelerden hangisi yanlıştır?
- A) Özet yapabilmek için yazının konusu ve planı iyice kavranmalıdır.
B) Düşüncelere dokunmaksın yazıyı yoğun hale getirme işidir.
C) Not almaktan farklı bir yönü yoktur.
D) Bir yazının temel özelliklerini bozmadan kısaltılarak yeniden yazmaktır.
4. Tartışma yönteminin bir aşaması olan “tartışma probleminin seçimi” ile ilgili aşağıdaki ifadelerden hangisi yanlıştır?
- A) Problem seçilirken, katılımcıların ilgi ve tutumları ile konuyla ilgili ön bilgileri göz önünde bulundurmak gerekir.
B) Problem cümlesinin açık olması, konuyu tam olarak belirtmesi ve sınırlayabilmesi gerekir.
C) Problem cümlesi sadece soru olarak ifade edilebilir.
D) Konu katılımcılar için ilgi çekici olmalıdır.
5. Tartışma ile ilgili aşağıdaki ifadelerden hangisi yanlıştır?
- A) Günlük yaşamda sık sık başvurulan bir anlatım türüdür.
B) Düşünce, gözlem, kanı ve inançların etkilenmesi amaçlanır.
C) Bir tür etkileme sanatı olarak görülebilir.
D) Tartışma sırasında gerçekleri önemsememek gibi bir tutum sergilenir.
6. İletilen bilginin hem gönderici hem de alıcı tarafından anlaşıldığı ortamda, bilginin bir göndericiden bir alıcıya aktarılma sürecine ne ad verilir?
- A) İletişim
B) Bağlam
C) Kanal
D) Kaynak
7. Aşağıdakilerden hangisi sunum sırasında görsel malzeme kullanılmasındaki amaçlarından biri değildir?
- A) Konuşmacıyı rahatlatmak
B) Yanlış anlamalardan kaçınmak
C) Fikirleri sağlamlaştırmak
D) Sunuma tat ve espri katmak
8. Sunum ile ilgili aşağıdaki ifadelerden hangisi doğrudur?
- A) Sunum sonrasında konuşmacı, kendisine yöneltilen sorularla başka bir tartışmayı alevlendirebilir.
B) Sunumdan önce hiçbir prova yapılmasına gerek yoktur.
C) Yanardöner grafikler, sunum sırasında konuşmaya yardımcı olan önemli etkenler arasında yer alır.
D) Önceden hazırlanmış ve planlanmış bir konunun, etkili ve anlaşılır bir biçimde dinleyicilere aktarılmasıdır.
9. Aşağıdakilerden hangisi bir tartışmada, başkanın görevlerinden biri değildir?
- A) Konuşmacıları dinleyicilere tanıtmak
B) Konuyu özellikleri ve sınırlarıyla dinleyicilere belirtmek
C) Tartışmayı konuşmacıların başlatmasını beklemek
D) Tartışma kurallarına uymayanları uyarmak
10. Aşağıdakilerden hangisi tartışmayı sağlıklı bir şekilde yürütebilmek için yapılması gerekenlerden biri değildir?
- A) Tartışmayı yönetecek bir başkanın seçilmesi
B) Sürekli aynı konuşmacıya söz verilmesi
C) Konuşan tarafın sabırla dinlenmesi
D) Konuşmaların kısa olması

11. Aşağıdaki cümlelerin hangisinde gereksiz sözcük kullanılmıştır?

- A) Onun yarışlarda birinci olduğuna sevindim.
- B) Bu karar, içinde bulunduğumuz devre döneminde uygulanacaktır.
- C) Bu konuda üç yıldır çalışıyoruz.
- D) Bir hafta sonra tatile çıkıyoruz.

12. Bir metnin konusu ile ilgili aşağıdaki ifadelerden hangisi doğrudur?

- A) Konu, yazıdan bağımsız bir öge değildir.
- B) Türü ve yazılış amacı ne olursa olsun, her yazı bir konu üzerine kurulur.
- C) Yazma eylemi konu ile aynı anda başlar.
- D) Konu, sadece yazılı anlatımlar söz konusu olduğunda önem taşır.

13. Aşağıdaki cümlelerin hangisinde birinci kişi anlatımı vardır?

- A) Bir saat sonra yola çıkacağım.
- B) Minik kediyi evine aldı.
- C) Ahmet, yeni aldığı kitabı okuyor.
- D) Annem, yarın ameliyat olacak.

14. Bir yazı ya da konuşmanın amacını belirleyen cümleye ne ad verilir?

- A) Tür
- B) Başlık
- C) Kaynak
- D) Ana düşünce

15. Anlatım özelliklerinden biri olan "inandırıcılık" kavramı ile ilgili aşağıdaki ifadelerden hangisi doğrudur?

- A) Kullanılan üslup süslemeli ve özentili olmamalıdır.
- B) Söz ya da yazı gereksiz yere uzatılmamalıdır.
- C) Anlatıcı kullandığı dilde yetkin olmalıdır.
- D) Anlatılanlar mantık çerçevesine oturtulmalıdır.

16. "Ben sokakta bulduğum gerçeği yazıyorum." sözü aşağıdaki isimlerden hangisine aittir?

- A) Max Jacob
- B) Gustave Flaubert
- C) Albert Camus
- D) Jean Paul Sartre

17. Aşağıdaki cümlelerin hangisinde anlamca gelişen sözcük kullanımı vardır?

- A) Faruk dün yapılan toplantıya katılmadı.
- B) Bundan aşağı yukarı tam 10 yıl önce İstanbul'a taşınmışım.
- C) Hafta sonu tiyatroya gidelim.
- D) Oğlunuzun durumu yarın kurulda görüşülecek.

18. Aşağıdaki cümlelerin hangisinde bir anlatım bozukluğu vardır?

- A) Dün akşam eve çok geç döndü.
- B) Bugün söylediğin yalanlar, elbet bir gün ortaya çıkacaktır.
- C) Lütfen kişisel bilgilerinizi güncelleyiniz.
- D) "Şarlatan" cümlesini bana değil, sana söyledi.

19. Aşağıdaki cümlelerin hangisinde bir anlatım bozukluğu vardır?

- A) Bütün bildiklerimi ve bilmediklerimi oğluma öğreteceğim.
- B) Dedem sabahları mutlaka bir fincan Türk kahvesi içerdi.
- C) Tüm yaşadıklarını günlüğüne not ederdi.
- D) Yaz tatilini mutlaka Datça'da geçirirdi.

20. Aşağıdaki cümlelerin hangisinde üçüncü kişi anlatımı vardır?

- A) Geldim işte mevsim gibi kapına.
- B) Kadın, kuşkusuz, yüzünde çizgi çizgi toplanan yılların farkında idi.
- C) Yıldızlara bakarak öyle dalmışım ki!
- D) Korkuyorum bu gecelerden.

1. İslamiyet'ten önceki Türk destanlarının tarihsel sınıflandırması içinde ilk sırada yer alır. V. Radlov tarafından yazıya geçirilmiştir. Altay Türkleri arasında günümüzde de söylenmektedir.

Yukarıda tanıtılan destan aşağıdakilerden hangisidir?

- A) Manas Destanı
B) Timur Destanı
C) Göktürk Destanı
D) Yaratılış Destanı

2. Eski Türklerde, ölen kişinin ardından yapılan, ozanlar ve sığıtçı adı verilen ağıtçıların ölen kişinin niteliklerini dile getiren ağıtlar yaktıkları büyük yas törenlerine ne ad verilir?

- A) Biş
B) Sav
C) Uruk
D) Yuğ

3. Yurt dışına elçi olarak gönderilen kişilerin gördükleri yerlerle ilgili gezi, gözlem ve izlenimlerini anlattıkları eserlere ne ad verilir?

- A) Seyahatname
B) Sefaretname
C) Şikâyetname
D) Selçukname

4. Eski Türklerde, gözlem ve uzun deneyimlerden süzülen duygu ve düşüncelerin özlü bir anlatımı olarak kabul edilen, dilden dile aktarılan atasözlerine ne ad verilir?

- A) Sagu
B) Koşuk
C) Sav
D) Destan

5. Sagu ile ilgili aşağıdaki ifadelerden hangisi **yanlıştır?**

- A) Kopuz çalınarak söylenir.
B) İslamiyet öncesi döneme aittir.
C) Her dördlüğün ilk 2-3 dizesi kendi arasında uyaklıdır.
D) Tabiat güzelliklerini anlatan şiirlerdir.

6. Çağdaş Türk Edebiyatı'nın **önemli** destan örneklerinden biri olan "Kurtuluş Savaşı Destanı" adlı eserin yazarı aşağıdakilerden hangisidir?

- A) Nazım Hikmet
B) Namık Kemal
C) Cahit Külebi
D) Aras Ören

7. Türk destan üslubundan izler taşır. Türklerin su sevgisinden, kuşları uğurlu sayan Şaman inanışından yansımalar vardır.

Yukarıda tanıtılan destan aşağıdakilerden hangisidir?

- A) Oğuz Kağan Destanı
B) İlyada Destanı
C) Gılgamış Destanı
D) Şu Destanı

8. Aşağıdakilerden hangisi, İslamiyet'ten **sonraki** Türk destanlarından biridir?

- A) Cengiz Han Destanı
B) Türeyiş Destanı
C) Göç Destanı
D) Atilla Destanı

9. Türk'ün öz benliğini yansıtan, yüksek bir ahlâka dayanan, kahramanlık ruhunu coşkun bir deyişle dile getiren, sevgiden gücünü alan aile bağlarını eserin tamamında sergileyen Türk ulusal kültürünün temel eseri, aşağıdakilerden hangisidir?

- A) Dede Korkut Hikâyeleri
B) Battal Gazi Destanı
C) Danişment Gazi Destanı
D) Göktürk Yazıtları

10. 13. yüzyıl Moğol tarihçisi Reşiduddin tarafından yazıya geçirilen destan aşağıdakilerden hangisidir?

- A) Göç Destanı
B) Ergenekon Destanı
C) Manas Destanı
D) Şu Destanı

11. Aşağıdakilerden hangisi edebiyat tarihçilerimizden biri değildir?

- A) Mehmet Fuad Köprülü
- B) Ahmet Hamdi Tanpınar
- C) Nihat Sami Banarlı
- D) Yahya Kemal Beyatlı

12. Aşağıdakilerden hangisi, Batı etkisinde gelişen Türk Edebiyatının bölümlerinden biri değildir?

- A) Âşık Tarzı Halk Edebiyatı
- B) Milli Edebiyat
- C) Milli Mücadele Dönemi Edebiyatı
- D) Cumhuriyet Dönemi Türk Edebiyatı

13. Yunan edebiyatının ünlü doğal destanları "İlyada ve Odysseia"yı kaleme alan millî destan şairi aşağıdakilerden hangisidir?

- A) Sophokles
- B) Milton
- C) Homeros
- D) Ariosto

14. Tarihte Türk sözcüğünün geçtiği ilk metin aşağıdakilerden hangisidir?

- A) Battal Gazi Destanı
- B) Orhun Yazıtları
- C) Danişment Gazi Destanı
- D) Yenisey Yazıtları

15. Aşağıdakilerden hangisi, destan dönemi Türk edebiyatında Türklerin kullandıkları alfabelerden biridir?

- A) Kiril
- B) Arap
- C) Göktürk
- D) Latin

16. Kalyanamkara ve Papamkara masalı ile ilgili aşağıdaki ifadelerden hangisi yanlıştır?

- A) Türk Edebiyatının en önemli eserlerindedir.
- B) Eser adını iyi ve kötü düşünceli iki prensten almaktadır.
- C) Eserin aslı Türkçedir.
- D) Dinsel masal niteliği taşımaktadır.

17. İçinde destan, sav, sagu, koşuk örneklerinin de bulunduğu ansiklopedik sözlük Divân-ı Lûgati't Türk'ün yazarı kimdir?

- A) Kaşgarlı Mahmut
- B) Ahmet Yesevî
- C) Edip Ahmet
- D) Nailî Kadim

18. Ala gözlerini sevdiği dilber
Şu gelip geçtiğin yollar öğünsün
Kadir Mevlam seni öğmüş yaratmış
Kismetini olduğun kullar öğünsün

Yukarıdaki dizelerin sahibi ünlü halk şairi kimdir?

- A) Pir Sultan Abdal
- B) Karacaoğlan
- C) Âşık Veysel
- D) Dadaloğlu

19. Bin atlı akınlarda çocuklar gibi şendik;
Bin atlı o gün dev gibi bir orduyu yendik!

Yukarıdaki dizilerin yer aldığı "Akıncı" adlı şiir kime aittir?

- A) Ahmet Hamdi Tanpınar
- B) Karacaoğlan
- C) Yahya Kemal Beyatlı
- D) Ali Şir Nevâi

20. Türk edebiyatında Kurtuluş Savaşı üzerine yazılan ilk roman olan Ateşten Gömlek'in yazarı kimdir?

- A) Reşat Nuri Güntekin
- B) Halide Edip Adivar
- C) Peyami Safa
- D) Halit Ziya Uşaklıgil

1. Türkiye’de harf devrimi kaç yılında yapılmıştır?
 - A) 1920
 - B) 1924
 - C) 1928
 - D) 1930
2. Anadolu edebiyatının en önde gelen ismi aşağıdakilerden hangisidir?
 - A) Yahya Kemal Beyatlı
 - B) Faruk Nafiz Çamlıbel
 - C) Ziya Osman Saba
 - D) Ahmet Hamdi Tanpınar
3. Aşağıdakilerden hangisi, II. Dünya Savaşı yıllarında Türkiye’de yapılan milli eğitim ve kültür alanındaki atımlardan biri değildir?
 - A) Gelenekçi edebiyatın getirdiği sınırlılıkların devam etmesi
 - B) Köy enstitülerinin açılması
 - C) Tercüme bürosunun kurulması
 - D) Türk ve İslam Ansiklopedilerinin yayımına başlanması
4. İçer dönük, maneviyatçı, bireyci şiirin başarılı örneklerini veren şair, aşağıdakilerden hangisidir?
 - A) Faruk Nafiz Çamlıbel
 - B) Yusuf Ziya Ortaç
 - C) Necip Fazıl Kısakürek
 - D) Ahmet Muhip Dıranas
5. 1942-1970 yılları arasında yirmi bir tiyatro oyunu yazarak dönemin en popüler yazarı olan isim kimdir?
 - A) Selahaddin Batu
 - B) Cevat Fehmi Başkut
 - C) Nahid Sırrı Örik
 - D) Selahaddin Kudret Aksal
6. Oğuz Atay’ın ölümünden sonra sahnelenen tek oyunu aşağıdakilerden hangisidir?
 - A) Kâtip Çıkmazı
 - B) Eski Fotoğraflar
 - C) Maviydi Bisikletim
 - D) Oyunlarla Yaşayanlar
7. İçer dönük bir kişiliğe sahip olan ve büyük şehrin içinde kaybolmuş insanın kırık, karanlık, karmaşık duygularını şiirlerinde yansıtan şair kimdir?
 - A) Fazıl Hüsnü Dağlarca
 - B) Cahit Külebi
 - C) Asaf Halet Çelebi
 - D) Behçet Necatigil
8. Aşağıdakilerden hangisi Ahmet Hamdi Tanpınar’ın şiirlerinde işlediği temalardan biri değildir?
 - A) Zaman
 - B) Rüya
 - C) Hülya
 - D) Geçim sıkıntısı
9. Faruk Nafiz Çamlıbel’in Ulukışla yoluyla Kayseri’ye gidişinin izlenimlerinden oluşan şiiri aşağıdakilerden hangisidir?
 - A) Han Duvarları
 - B) Çoban Çeşmesi
 - C) Akşam Musikisi
 - D) Gezinti
10. 1965’e kadar süren, anlamda kapalılığın ve değişik çağrışımlarla imgeci bir şiir anlayışının savunucusu olan edebî topluluk aşağıdakilerden hangisidir?
 - A) İkinci Yeniler
 - B) Birinci Yeniler
 - C) Garipçiler
 - D) Yedi Maşaleciler
11. “Anadolucu” ya da “memleketçi” edebiyata ilk tepkinin geldiği edebî topluluk aşağıdakilerden hangisidir?
 - A) Garipçiler
 - B) Yedi Meşaleciler
 - C) Hisarcılar
 - D) Maviciler

12. **Şiirden ölçü, uyak gibi bağları atan akımın başlatıcısı kimdir?**

- A) Ahmet Muhip Dıranas
- B) Ahmet Hamdi Tanpınar
- C) Faruk Nafiz Çamlıbel
- D) Nazım Hikmet

13. **"Bu Diyar Baştan Başa" adlı gezi kitabı aşağıdaki yazarlardan hangisine aittir?**

- A) Yaşar Kemal
- B) Nadir Paksoy
- C) Fikret Otyam
- D) Nedim Gürsel

14. **Türk edebiyatında düzyazıya dayalı türlerin görüldüğü dönem aşağıdakilerden hangisidir?**

- A) Servet-i Fünûn
- B) Tanzimat
- C) Millî Edebiyat
- D) Cumhuriyet

15. **Eski Türk edebiyatında anı türünün ilk örneği aşağıdakilerden hangisidir?**

- A) Şecere-i Türk
- B) Şecere-i Terâkim
- C) Babürname
- D) Saray ve Ötesi

16. **Türkçe yazılan ilk gezi yazısı yazarı kimdir?**

- A) Pirî Reis
- B) Evliya Çelebi
- C) Seydi Ali Reis
- D) Kâtip Çelebi

17. **"Senli benli" denemenin ilk örneklerine aşağıdaki yazarlardan hangisinde rastlanır?**

- A) Bacon
- B) T. S. Eliot
- C) A. Camus
- D) Montaiqne

18. **Gezi edebiyatının ilk klasik örneklerinden biri aşağıdakilerden hangisine aittir?**

- A) Faslı İbn Battuta
- B) İbn Arabî
- C) Kâtip Çelebi
- D) Evliya Çelebi

19. **İlk gazetenin çıkarıldığı ülke aşağıdakilerden hangisidir?**

- A) Fransa
- B) Mısır
- C) Almanya
- D) Cezayir

20. **"Düzenli" denemenin ilk örneklerine aşağıdaki yazarlardan hangisinde rastlanır?**

- A) Montaiqne
- B) A. Camus
- C) Bacon
- D) T. S. Eliot

1. Ich lag im Bett und laß mein Buch.

Welche Frage passt zur obigen Antwort?

Verilen cevabı gerektirecek soru aşağıdakilerden hangisidir?

- A) Wem wollten Sie das Buch geben?
 B) Wie heißt das Buch, das Sie lesen?
 C) Wann sind Sie gestern abend nach Hause gegangen?
 D) Was haben Sie gestern abend um zehn Uhr gemacht?

2. Hakan geht Ahmet ins Kino.

Welches Wort passt in die obige Lücke?

Cümlede boş bırakılan yeri aşağıdakilerden hangisi doğru şekilde tamamlar?

- A) und
 B) oder
 C) mit
 D) sonst

3. Mein Bett ist meinem Tisch und meinem Schrank.

Welches Wort passt in die obige Lücke?

Cümlede boş bırakılan yeri aşağıdakilerden hangisi doğru şekilde tamamlar?

- A) zwischen
 B) auf
 C) in
 D) unter

4. A: Wo ist deine Mutter?
 B:
 A: Kommt Sie danach nach Hause?
 B: Ja, ich hoffe!

Welches ergänzt den obigen Dialog?

Verilen karşılıklı konuşmayı aşağıdakilerden hangisi tamamlar?

- A) Aus dem Fenster.
 B) Nach der Schule.
 C) In der Küche.
 D) Bei einer Besprechung.

5. A: Warum lachst du?
 B: Weil ich

Welches ergänzt den obigen Dialog?

Verilen karşılıklı konuşmayı aşağıdakilerden hangisi tamamlar?

- A) das lustig finde.
 B) langweilig ist.
 C) überlegen habe.
 D) müde wäre.

6. Die Tasche liegt Tisch.

Welches Wort passt in die obige Lücke?

Cümlede boş bırakılan yeri aşağıdakilerden hangisi doğru şekilde tamamlar?

- A) aus den
 B) bei der
 C) auf dem
 D) zu dem

7. Das ist ein Familienvater, kocht und zu Hause sitzt.

Welches Wort passt in die obige Lücke?

Cümlede boş bırakılan yeri aşağıdakilerden hangisi doğru şekilde tamamlar?

- A) das
 B) die
 C) der
 D) den

8. Was ist ein Schachgenie?

Welche Antwort passt zur obigen Frage?

Verilen sorunun cevabı aşağıdakilerden hangisidir?

- A) Jemand, der sehr viel Geld verdient.
 B) Ein Schachgenie kann fantastisch Schach spielen.
 C) Ein Schachgenie beherrscht alle Wissenschaften.
 D) Jemand, der sehr gut kochen kann.

9. A: Guten Tag!
 B: Ich verstehe, Sie wollen eine Nagelschere!
 A: Ja, genau!
 B: Hier bitte sehr! Die Kasse ist dort drüben.
 A: Vielen Dank!

Welches ergänzt den obigen Dialog?

Verilen karşılıklı konuşmayı aşağıdakilerden hangisi tamamlar?

- A) Ich brauche eine scharfe Schere für die Fingernägel.
 B) Ich suche ein kleines Tuch zum Händetrocknen?
 C) Ich möchte einen Schwamm zum Baden.
 D) Wo finde ich einen kleinen Spiegel?

10. lerne / wie / kochen / ich / der / Chefkoch / beste

Wie kann man mit den obigen Wortgruppen einen sinnvollen und richtigen Satz bilden?

Verilen sözcük gruplarıyla kurulabilecek en anlamlı ve doğru cümle aşağıdakilerden hangisidir?

- A) Wie ich kochen lernen wie der beste Chefkoch.
 B) Lerne ich kochen beste wie der Chefkoch.
 C) Der Chefkoch lernt kochen bestens wie ich.
 D) Ich lerne kochen wie der beste Chefkoch.

11. **Wie lautet das Substantiv "der Tag" in der Adjektivform?**

"der Tag" isminin sıfat hali aşağıdakilerden hangisidir?

- A) tagkeit
 B) tagheit
 C) täglich
 D) tagten

12. Martin stellt die Maschine auf den Tisch und zieht ein elektrisch..... Kabel heraus.

Welche Endung passt in die obige Lücke?

Cümlede boş bırakılan yeri aşağıdaki son eklerden hangisi doğru şekilde tamamlar?

- A) -er
 B) -es
 C) -en
 D) -e

13. A: Was passiert, wenn ich auf diesen Knopf drücke?
 B:
 A: Dann können wir es ausprobieren!

Welches ergänzt den obigen Dialog?

Verilen karşılıklı konuşmayı aşağıdakilerden hangisi tamamlar?

- A) Das weiß ich auch noch nicht!
 B) Der Knopf ist kaputt, er funktioniert nicht!
 C) Mach das Licht an!
 D) Wir haben keine Zeit!

14. **Was bedeutet "zirve" auf Deutsch?**

"zirve" sözcüğünün Almancası aşağıdakilerden hangisidir?

- A) die Spitze
 B) die Schere
 C) der Spiegel
 D) das Sitzen

15. Ich möchte mit dir zusammen eine Reise machen.

Welches hat die gleiche Bedeutung mit dem obigen Satz?

Verilen cümle ile aynı anlamı taşıyan aşağıdakilerin hangisidir?

- A) Ich möchte dich zu mir einladen.
 B) Ich plane eine Reise in dein Land.
 C) Ich habe Reisepläne gemacht.
 D) Ich möchte mit dir zusammen verreisen.

16. Du dich im Urlaub erholt

Welche Wörter passen in die obigen Lücken?

Cümlede boş bırakılan yerleri aşağıdakilerden hangileri doğru şekilde tamamlar?

- A) warst / haben
 B) werdest / hatten
 C) würdest / hätten
 D) wirst / haben

17. Ich werde schon heute das Visum beantragen.
Es kann ein paar Wochen dauern.

Wie kann man die obigen Sätze verbinden?

Verilen cümlelerin birleştirilmiş hali aşağıdakilerden hangisidir?

- A) Daß der Antrag für ein Visum ein paar Wochen dauert, haben die Beamten mir schon heute gesagt.
B) Ich werde schon heute das Visum beantragen, weil es ein paar Wochen dauern kann.
C) Ich habe mich schon heute für das Visum angetragen, denn ich habe nur noch ein paar Wochen.
D) Ich wollte das Visum schon heute beantragen, aber es soll ein paar Wochen dauern.

18. Ja, natürlich könnt ihr bei uns übernachten.

Welche Frage passt zur obigen Antwort?

Verilen cevabı gerektirecek soru aşağıdakilerden hangisidir?

- A) Wer will bei uns übernachten?
B) Ist es möglich, daß wir bei euch übernachten können?
C) Könnte es möglich sein, in einem Hotel zu übernachten?
D) Können wir eine Woche später wieder zu euch kommen?

19. Das Badezimmer stand unter Wasser.

Wie lautet der obige Satz auf Türkisch?

Verilen cümlelerin Türkçesi aşağıdakilerden hangisidir?

- A) Banyoda sıcak su bitti.
B) Banyo suyun altında kaldı.
C) Banyoda su bitmiş.
D) Banyo susuz kaldı.

20. A: Kommst du mit?

B: Wohin?

A: Wir machen einen Stadtbummel.

B: Nein, danke. Ihr bestimmt noch zu lange bummeln!

A: Gut, dann sehen wir uns morgen!

Welches ergänzt die Lücke im obigen Dialog?

Verilen karşılıklı konuşmada boş bırakılan yeri aşağıdakilerden hangisi tamamlar?

A) wirst

B) wollen

C) werdet

D) werden

1. Is your mother engineer or doctor?

Which of the following completes the sentence above?

Aşağıdakilerden hangisi yukarıdaki cümleyi doğru olarak tamamlar?

- A) a / a
B) the / a
C) an / the
D) an / a

2. A: Hello. I am Sena.
B: Hello, my name Hamdi.

Which of the following completes the dialogue above?

Aşağıdakilerden hangisi yukarıdaki konuşmayı doğru olarak tamamlar?

- A) is
B) has
C) having
D) are

3. A: do you read books?
B: Always.

Which of the following completes the dialogue above?

Aşağıdakilerden hangisi yukarıdaki konuşmayı doğru olarak tamamlar?

- A) What kind
B) Who
C) How often
D) Where

4. A: How often do you go to the gym?
B: I go to the gym

Which of the following completes the dialogue above?

Aşağıdakilerden hangisi yukarıdaki konuşmayı doğru olarak tamamlar?

- A) twice a week
B) yesterday
C) last Wednesday
D) last year

5. I sometimes drink coffee for breakfast.

Which of the following is the Turkish translation of the sentence above?

Aşağıdakilerden hangisi yukarıdaki cümlenin Türkçe karşılığıdır?

- A) Kahvaltıda hiç kahve içmem.
B) Kahvaltıda sık sık kahve içerim.
C) Kahvaltıda daima kahve içerim.
D) Kahvaltıda bazen kahve içerim.

6. My little brother always early on Sundays.

Which of the following completes the sentence above?

Aşağıdakilerden hangisi yukarıdaki cümleyi doğru olarak tamamlar?

- A) wake up
B) is waking up
C) woke up
D) wakes up

7. A: Is there butter in the fridge?
B: No there isn't.

Which of the following completes the dialogue above?

Aşağıdakilerden hangisi yukarıdaki konuşmayı doğru olarak tamamlar?

- A) any
B) some
C) a
D) a little

8. A: What is Mark's plan for the weekend?
B: He a party in his new flat.

Which of the following completes the dialogue above?

Aşağıdakilerden hangisi yukarıdaki konuşmayı doğru olarak tamamlar?

- A) is having
B) has
C) had
D) has had

9. Zuhal often lunch out but now she lunch in the office.

Which of the following completes the sentence above?

Aşağıdakilerden hangisi yukarıdaki cümleyi doğru olarak tamamlar?

- A) eats / is eating
B) eating / eat
C) eats / eats
D) eat / eating

10. This book is mine, that is over there.

Which of the following completes the sentence above?

Aşağıdakilerden hangisi yukarıdaki cümleyi doğru olarak tamamlar?

- A) your
B) you
C) my
D) yours

11. They are Paul and Lucy. parents are in Italy.

Which of the following completes the sentence above?

Aşağıdakilerden hangisi yukarıdaki cümleyi doğru olarak tamamlar?

- A) Her
B) His
C) Our
D) Their

12. A: Do we have any cucumbers for the salad?
B: Yes, we have cucumbers.

Which of the following completes the dialogue above?

Aşağıdakilerden hangisi yukarıdaki konuşmayı doğru olarak tamamlar?

- A) any
B) a
C) some
D) much

13. A: Excuse me. Is this your pencil?
B: No, it to me. It is my friend's.

Which of the following completes the dialogue above?

Aşağıdakilerden hangisi yukarıdaki konuşmayı doğru olarak tamamlar?

- A) no belong
B) is not belonging
C) doesn't belong
D) not belonging

14. Asuman: Are the students an exam now?
Enise: Yes, they are.

Which of the following completes the dialogue above?

Aşağıdakilerden hangisi yukarıdaki konuşmayı doğru olarak tamamlar?

- A) has
B) have
C) having
D) had

15. Mrs. Pitt is going to to Liverpool after lunch.

Which of the following completes the sentence above?

Aşağıdakilerden hangisi yukarıdaki cümleyi doğru olarak tamamlar?

- A) driving
B) drove
C) drive
D) drives

16. My grandparents live in a(n) house near Çanakkale.

Which of the following completes the sentence above?

Aşağıdakilerden hangisi yukarıdaki cümleyi doğru olarak tamamlar?

- A) little old lively
- B) lovely little old
- C) lovely old little
- D) old lovely little

17. I don't want to sell my house, I need money.

Which of the following completes the sentence above?

Aşağıdakilerden hangisi yukarıdaki cümleyi doğru olarak tamamlar?

- A) or
- B) yet
- C) for
- D) and

18. Mesut, Semih and I the new horror film.

Which of the following completes the sentence above?

Aşağıdakilerden hangisi yukarıdaki cümleyi doğru olarak tamamlar?

- A) am going to see
- B) are going to see
- C) are going to clean
- D) is going to see

19. A: What are your plans for next year?
B: I a dance school.

Which of the following completes the dialogue above?

Aşağıdakilerden hangisi yukarıdaki konuşmayı doğru olarak tamamlar?

- A) open
- B) am going to open
- C) opened
- D) have opened

20. Catherine is playing tennis, her favourite sport is football.

Which of the following completes the sentence above?

Aşağıdakilerden hangisi yukarıdaki cümleyi doğru olarak tamamlar?

- A) and
- B) but
- C) so
- D) or

1. - habitez-vous à Marseille ?
- J'habite à Marseille 2004.

Complétez le dialogue avec les expressions qui conviennent.

Yukarıdaki konuşmada boş bırakılan yerleri aşağıdakilerden hangisi doğru şekilde tamamlar?

- A) Depuis quand/depuis
B) Dès que/depuis quand
C) Depuis combien de temps/comme
D) Pour où/quand

2. Gelecek hafta Paris'te olacağım.

Choisissez la traduction qui convient.

Yukarıdaki cümlenin Fransızca karşılığı aşağıdakilerden hangisidir?

- A) La semaine dernière, j'étais à Paris.
B) La semaine dernière, je suis allé à Paris.
C) La semaine prochaine, je serai à Paris.
D) La semaine prochaine, j'allais à Paris.

3. Paul: Je voudrais réserver une place.
L'employé:
Paul: Pour Marseille.

Choisissez la réplique qui convient.

Yukarıdaki konuşmada boş bırakılan yerleri aşağıdakilerden hangisi doğru şekilde tamamlar?

- A) Pour une personne?
B) Pour où Monsieur?
C) Oui, Monsieur, quel jour?
D) On part quand?

4. Mme Poirier: Tu connais jeune homme?
M. Poirier: Oui, je le connais.

Choisissez le mot qui convient.

Yukarıdaki konuşmada boş bırakılan yerleri aşağıdakilerden hangisi doğru şekilde tamamlar?

- A) ce
B) cet
C) cette
D) ces

5. Mme Perret: Tu connais cette jeune fille?
M. Perret: Oui, je connais bien.

Choisissez le mot qui convient.

Yukarıdaki konuşmada boş bırakılan yerleri aşağıdakilerden hangisi doğru şekilde tamamlar?

- A) le
B) lui
C) les
D) la

6. C'est cette maison que je veux acheter.

Choisissez la traduction qui convient.

Yukarıdaki cümlenin Türkçe karşılığı aşağıdakilerden hangisidir?

- A) Bu evi satın almak istiyorum.
B) Satın almak için bu evi seçtim.
C) Satın alacağım ev böyle olmalı.
D) Satın almak istediğim ev bu.

7. Notre directeur est très gentil. Chaque matin,
.....

Complétez la phrase avec la proposition qui convient.

Yukarıdaki cümleyi aşağıdaki ifadelerden hangisi doğru şekilde tamamlar?

- A) il prend son petit déjeuner.
B) il arrive tard.
C) il est malheureux.
D) il nous dit bonjour.

8. Comment est-ce que vas à l'école?

Choisissez le mot qui convient.

Cümledeki boşluğu aşağıdakilerden hangisi doğru şekilde tamamlar?

- A) tu
B) vous
C) nous
D) je

9. C'est une jeune fille tout le monde adore. Elle est chanteuse.

Choisissez le mot qui convient.

Cümledeki boşluğu aşağıdakilerden hangisi doğru şekilde tamamlar?

- A) qui
B) ce que
C) que
D) où

10. cette / aime / qui / actrice ?
I II III IV

Mettez dans le bon ordre.

Yukarıdaki kelimelerin anlamlı bir bütün oluşturan sırası aşağıdakilerin hangisinde doğru olarak verilmiştir?

- A) I, IV, II, III
B) II, IV, III, I
C) III, II, I, IV
D) III, I, IV, II

11. Louise: Hier, j'ai rencontré l'une des camarades de classe.
René:
Louise: C'était Agnès.

Choisissez la réplique qui convient.

Yukarıdaki konuşmada boş bırakılan yeri aşağıdakilerden hangisi doğru şekilde tamamlar?

- A) Ça va?
B) Qui c' était?
C) C'est où?
D) Comment t'appelles-tu?

12. Mon père ne mange jamais il n'aime pas.

Choisissez le mot qui convient.

Cümledeki boşluğu aşağıdakilerden hangisi doğru şekilde tamamlar?

- A) qui
B) ce qu'
C) qu'
D) où

13. Je conseille de lire ce livre.

Choisissez le mot qui convient.

Cümledeki boşluğu aşağıdakilerden hangisi doğru şekilde tamamlar?

- A) suis
B) le
C) vous
D) peux

14. jouez-vous au tennis?

Choisissez le mot qui convient.

Cümledeki boşluğu aşağıdakilerden hangisi doğru şekilde tamamlar ?

- A) Car
B) Puisque
C) Comme
D) Depuis quand

15. je joue avec lui, il est très heureux.

Choisissez le mot qui convient.

Cümledeki boşluğu aşağıdakilerden hangisi doğru şekilde tamamlar?

- A) Depuis
- B) Lorsque
- C) Parce que
- D) Avant

16. Nos clients aiment beaucoup.

Choisissez le mot qui convient.

Cümledeki boşluğu aşağıdakilerden hangisi doğru şekilde tamamlar?

- A) je
- B) il
- C) nous
- D) chez

17. Ces étudiants sont-ils paresseux?

Choisissez la traduction qui convient.

Yukarıdaki cümlelerin Türkçe karşılığı aşağıdakilerden hangisidir?

- A) Bu öğrenciler tembel mi?
- B) Tembel öğrenciler bunlar mı?
- C) Tembel öğrenciler hep başarısız mı olurlar?
- D) Bu öğrenciler neden tembellik ediyorlar?

18. il pleut, je ne sors pas.

Choisissez le mot qui convient.

Cümledeki boşluğu aşağıdakilerden hangisi doğru şekilde tamamlar?

- A) Car
- B) Depuis
- C) Combien
- D) Comme

19. , ils détruisent les forêts pour construire des maisons.

Complétez la phrase avec la proposition qui convient.

Yukarıdaki cümleyi aşağıdaki ifadelerden hangisi doğru şekilde tamamlar?

- A) Parce que les gens sont heureux
- B) Comme les gens sont inconscients
- C) Puisque tout le monde est malade
- D) Car les voitures sont dangereuses pour la santé

20. Quand part le train?

Choisissez la traduction qui convient.

Yukarıdaki cümlelerin Türkçe karşılığı aşağıdakilerden hangisidir?

- A) Tren ne zaman hareket ediyor?
- B) Tren ne kadar zamanda gidiyor?
- C) Tren ne zaman gelecek?
- D) Tren ne kadar gecikecek?

1. Ein Affe kann sehr gut

Welches Wort passt in die obige Lücke?

Cümlede boş bırakılan yeri aşağıdakilerden hangisi doğru şekilde tamamlar?

- A) schwimmen
B) fliegen
C) schlafen
D) klettern

2. Der Löwe ist gross und

Welches Wort passt in die obige Lücke?

Cümlede boş bırakılan yeri aşağıdakilerden hangisi doğru şekilde tamamlar?

- A) kräftig
B) schwach
C) leicht
D) klein

3. **Welches zusammengesetzte Wort ist falsch?**

Verilen birleşik sözcüklerden hangisi yanlıştır?

- A) Das Handzeichen
B) Der Gestenkörper
C) Die Fremdsprache
D) Das Haustier

4. Spanisch wird in Spanien gesprochen.

Welche Frage passt zur obigen Antwort?

Verilen cevabı gerektirecek soru aşağıdakilerden hangisidir?

- A) Wo wird Spanisch gesprochen?
B) Kannst du Spanisch sprechen?
C) Wer möchte Spanisch lernen?
D) Wie hast du Spanisch gelernt?

5. Helmut legt seine Schlüssel den Tisch.

Welches Wort passt in die obige Lücke?

Cümlede boş bırakılan yeri aşağıdakilerden hangisi doğru şekilde tamamlar?

- A) rechts
B) zwischen
C) über
D) auf

6. A:
B: Ich kenne die Musik von Mozart.
A: Ach ja, die kennen wir alle!

Welcher Satz ergänzt die Lücke im obigen Dialog?

Verilen karşılıklı konuşmada boş bırakılan yeri aşağıdakilerden hangisi tamamlar?

- A) Gehst du gern ins Konzert?
B) Welche klassische Musik kennst du?
C) Welche Gruppen hörst du gern?
D) Hast du auch einen Lieblingssänger?

7. Klaus spielt Klavier, er alleine ist.

Welches Wort passt in die obige Lücke?

Cümlede boş bırakılan yeri aşağıdakilerden hangisi tamamlar?

- A) was
B) welche
C) wenn
D) als

8. Was bedeutet "trombon" auf Deutsch?

"trombon" sözcüğünün Almanca'sı aşağıdakilerden hangisidir?

- A) Die Posaune
B) Die Trommel
C) Die Trompete
D) Die Querflöte

9. Womit macht ihr Musik?

Welche Antwort passt zur obigen Frage?

Verilen sorunun cevabı aşağıdakilerden hangisidir?

- A) Ich habe auch einen Computer.
- B) Sie macht immer Musik.
- C) Wir machen mit Gitarre Musik.
- D) Er hat früher nie Musik gehört.

10. A: welches Musikinstrument interessierst du

B: Ich interessiere für die Klarinette.

A: Wirklich? Ich auch!

B: Das ist super!

Welche Wörter ergänzen die Lücken im obigen Dialog?

Verilen karşılıklı konuşmada boş bırakılan yerleri aşağıdakilerden hangileri tamamlar?

- A) An-sich-euch
- B) Zu-dir-mir
- C) Für- dich-mich
- D) Mit-ihn-uns

11., wenn man es teilt.

Welcher Satz ergänzt die obige Lücke?

Verilen cümleyi aşağıdakilerden hangisi tamamlar?

- A) Das ist eine Hochzeit
- B) Jede Generation hat
- C) Das Glück verdoppelt sich
- D) Sie können anderen Menschen helfen

12. Die Jugendlichen wollen heutzutage sein.

Welches Wort passt nicht in die obige Lücke?

Cümlede boş bırakılan yeri aşağıdakilerden hangisi doğru şekilde tamamlamaz?

- A) erfolgreich
- B) selbstständig
- C) glücklich
- D) selten

13. Die Kinder spazieren in der Natur.

Welches Wort passt in die obige Lücke?

Cümlede boş bırakılan yeri aşağıdakilerden hangisi doğru şekilde tamamlar?

- A) draussen
- B) helfen
- C) sind
- D) machen

14. Fatma findet Familienfeste sehr wichtig,

Welcher Satz ergänzt die obige Lücke?

Verilen cümleyi aşağıdakilerden hangisi tamamlar?

- A) weil sie ihre Hausaufgaben macht.
- B) weil sie dort die ganze Familie sehen kann.
- C) weil ich gerne zur Schule gehe.
- D) weil er sich darauf freut.

15. Der Mann trägt einen Rucksack.

Wie lautet der obige Satz auf Türkisch?

Verilen cümlenin Türkçesi aşağıdakilerden hangisidir?

- A) Adamın her şeyi sırt çantasında duruyor.
- B) Adam sırt çantasını unuttu.
- C) Adamın sırt çantasına ihtiyacı var.
- D) Adam sırt çantası taşıyor.

16. Ahmet: Hast du gehört,

Burak: Nein, was hat sie denn?

Ahmet: Sie hat Kopfschmerzen.

Welcher Satz ergänzt den obigen Dialog?

Verilen karşılıklı konuşmayı aşağıdakilerden hangisi tamamlar?

- A) wenn du heute deine Hausaufgaben machst?
- B) daß unsere Lehrerin krank ist?
- C) kommt ihr auch mit uns?
- D) packt seinen Koffer?

17. Ja, ich fahre oft Fahrrad.

Welche Frage passt nicht zur obigen Antwort?

Aşağıdaki sorulardan hangisi verilen cevaba yönelik değildir?

- A) Was hält dich fit?
- B) Haben Sie eine Verabredung?
- C) Machst du gern Sport?
- D) Fährst du oft Fahrrad?

18. will / der / deine / Lunge / Arzt / abhören

Wie kann man mit den obigen Wortgruppen einen sinnvollen und richtigen Satz bilden?

Verilen sözcük gruplarıyla kurulabilecek en anlamlı ve doğru cümle aşağıdakilerden hangisidir?

- A) Der Lunge will deine Arzt abhören.
- B) Deine Lunge abhören der Arzt will.
- C) Der Arzt will deine Lunge abhören.
- D) Will der Arzt abhören Lunge deine.

19. A:?

B: Ich fühle mich krank!

A: Wo hast du denn Schmerzen?

B: Mir tut alles weh!

A:!

B: Ja, das glaube ich auch.

Welche Sätze ergänzen die Lücken im obigen Dialog?

Verilen karşılıklı konuşmada boş bırakılan yerleri aşağıdakilerden hangileri tamamlar?

- A) Wohin gehst du / Ich mache Hausaufgaben
- B) Wann gehst du in die Schule / Ich komme mit euch
- C) Was machen sie hier / Ich bin sehr krank
- D) Wie geht es dir / Dann musst du zum Arzt gehen

20. A: Was du, wenn du einen Salat?

B: Ich brauche einen Kopfsalat, Tomaten und Olivenöl.

Welche Wörter ergänzen die Lücken im obigen Dialog?

Verilen karşılıklı konuşmada boş bırakılan yerleri aşağıdakilerden hangisi tamamlar?

- A) brauchst / zubereitest
- B) nimmst / siehst
- C) hast / hast
- D) kaufst / kochen

1. I am afraid dogs..

Which of the following completes the sentence above?

Aşağıdakilerden hangisi yukarıdaki cümleyi doğru olarak tamamlar?

- A) in
B) with
C) at
D) of

2. I was doing sports at school. It was difficult for me.

Which of the following completes the sentence above?

Aşağıdakilerden hangisi yukarıdaki cümleyi doğru olarak tamamlar?

- A) bad at
B) interested in
C) good at
D) ready for

3. Paris is famous its fashion.

Which of the following completes the sentence above?

Aşağıdakilerden hangisi yukarıdaki cümleyi doğru olarak tamamlar?

- A) of
B) to
C) for
D) in

4. Ellen: I called her three times last night, but I couldn't reach.
Tommy: You must be worried her.

Which of the following completes the dialogue above?

Aşağıdakilerden hangisi yukarıdaki konuşmayı doğru olarak tamamlar?

- A) on
B) for
C) from
D) about

5. Carol is on art and music.

Which of the following completes the sentence above?

Aşağıdakilerden hangisi yukarıdaki cümleyi doğru olarak tamamlar?

- A) crazy
B) full
C) ready
D) keen

6. Tom asked me I knew Spanish.

Which of the following completes the sentence above?

Aşağıdakilerden hangisi yukarıdaki cümleyi doğru olarak tamamlar?

- A) when
B) whether
C) where
D) what

7. My mother asked me what I was doing.

Which of the following is the direct speech form of the reported speech sentence above?

Aşağıdakilerden hangisi yukarıdaki dolaylı anlatım cümlesinin dolaysız anlatım biçimidir?

- A) My mother asks, "What were you doing?"
B) My mother asked, "What are you doing?"
C) My mother asked, "What did you do?"
D) My mother asks, "What have you done?"

8. Ann: I like tea, but I don't like coffee.
Dean: What does Ann say?
Liz: She says that she tea but she coffee.

Which of the following completes the dialogue above?

Aşağıdakilerden hangisi yukarıdaki konuşmayı doğru olarak tamamlar?

- A) likes / doesn't like
B) likes / likes
C) liked / doesn't like
D) like / don't like

9. The policeman asked, "Where is the driver?"

Which of the following is the reported speech form of the direct speech sentence above?

Aşağıdakilerden hangisi yukarıdaki dolaysız anlatım cümlesinin dolaylı anlatım biçimidir?

- A) The policeman asked where the driver is.
B) The policeman wanted to know if I am the driver.
C) The policeman asked where the driver was.
D) The policeman wanted to know whether I was the driver

10. George said, "I will visit you tomorrow."
George said that he would visit me

Which of the following completes the sentence above?

Aşağıdakilerden hangisi yukarıdaki cümleyi doğru olarak tamamlar?

- A) the previous day
B) tomorrow
C) the next day
D) now

11. She said, "I am a teacher."

Which of the following is the reported speech form of the direct speech sentence above?

Aşağıdakilerden hangisi yukarıdaki dolaysız anlatım cümlesinin dolaylı anlatım biçimidir?

- A) She said that she was a teacher.
B) She said that she has been a teacher.
C) She says that she is a teacher.
D) She said that she had been a teacher.

12. Dad: Zeynep, please tidy your wardrobe.
Zeynep: Don't worry dad. I have tidied it, it's clean now.

Which of the following completes the dialogue above?

Aşağıdakilerden hangisi yukarıdaki konuşmayı doğru olarak tamamlar?

- A) ever
B) already
C) never
D) yet

13. Karen sabahtan beri odasını temizlemekte.

Which of the following is the English translation of the sentence above?

Aşağıdakilerden hangisi yukarıdaki cümlelerin İngilizce karşılığıdır?

- A) Karen cleaned her room this morning.
B) Karen has been cleaning her room since morning.
C) Karen has been cleaning her room all day.
D) Karen cleaned her room yesterday morning.

14. Ali has never to Dubai.

Which of the following completes the sentence above?

Aşağıdakilerden hangisi yukarıdaki cümleyi doğru olarak tamamlar?

- A) go
- B) travel
- C) visit
- D) been

15. I haven't taken a balloon ride

Which of the following completes the sentence above?

Aşağıdakilerden hangisi yukarıdaki cümleyi doğru olarak tamamlar?

- A) yet
- B) already
- C) just
- D) by

16. Paul has been a teacher 1997.

Which of the following completes the sentence above?

Aşağıdakilerden hangisi yukarıdaki cümleyi doğru olarak tamamlar?

- A) for
- B) since
- C) as
- D) at

17. The concert had just finished Sally arrived.

Which of the following completes the sentence above?

Aşağıdakilerden hangisi yukarıdaki cümleyi doğru olarak tamamlar?

- A) when
- B) while
- C) that
- D) whether

18. Jack: Did you have dinner with your family last night?

Jane: No, I didn't. They had already eating when I

Which of the following completes the dialogue above?

Aşağıdakilerden hangisi yukarıdaki konuşmayı doğru olarak tamamlar?

- A) finished / had arrived
- B) finish / arrived
- C) finished / arrived
- D) finish / arrive

19. We had been for her for an hour when she

Which of the following completes the sentence above?

Aşağıdakilerden hangisi yukarıdaki cümleyi doğru olarak tamamlar?

- A) waited / come
- B) waiting / comes
- C) waited / came
- D) waiting / came

20. Kathy had never a penguin before she went to a zoo.

Which of the following completes the sentence above?

Aşağıdakilerden hangisi yukarıdaki cümleyi doğru olarak tamamlar?

- A) has seen
- B) see
- C) seen
- D) saw

1. J'en ai marre ce vieux ordinateur!

Choisissez le mot qui convient.

Cümledeki boşluğu aşağıdakilerden hangisi doğru şekilde tamamlar?

- A) de la
B) pour
C) de
D) car

2. Je ne fume plus.

Choisissez la traduction qui convient.

Yukarıdaki cümlelerin Türkçe karşılığı aşağıdakilerden hangisidir?

- A) Artık sigara içmiyorum.
B) Sigarayı bırakamıyorum.
C) Sigarayı bıraktım.
D) Hiç sigara kullanmadım.

3. Nous allons à l'école métro.

Choisissez le mot qui convient.

Cümledeki boşluğu aşağıdakilerden hangisi doğru şekilde tamamlar?

- A) par
B) en
C) dans
D) au

4. Je voudrais parler M. Doisneau s'il vous plaît.

Choisissez le mot qui convient.

Cümledeki boşluğu aşağıdakilerden hangisi doğru şekilde tamamlar?

- A) en
B) lui
C) qui
D) à

5. I. Il faisait nuit.
II. Tout d'un coup, j'entendais un bruit.
III. J'ai fini mes devoirs.
IV. J'avais très peur.

Chosissez la phrase qui ne convient pas à l'ensemble.

Sırasıyla okunduğunda anlam bütünlüğünü bozan cümle aşağıdakilerden hangisidir?

- A) I
B) II
C) III
D) IV

6. Elle est contente tous ses professeurs.

Choisissez le mot qui convient.

Cümledeki boşluğu aşağıdakilerden hangisi doğru şekilde tamamlar?

- A) chez
B) chaque
C) de
D) personne

7. Il est un étudiant.

Choisissez le mot qui convient.

Cümledeki boşluğu aşağıdakilerden hangisi doğru şekilde tamamlar?

- A) bien
B) bon
C) mieux
D) meilleur

8. -
- Ça fait trente euros.

Choisissez la question qui convient.

Yukarıdaki konuşmada cevabı gerektiren soru aşağıdakilerden hangisidir?

- A) Tu pars à quelle heure?
B) Ça coûte combien?
C) Tu as quel âge?
D) Ça vous intéresse?

9. Je cherche un appartement louer.

Choisissez le mot qui convient.

Cümledeki boşluğu aşağıdakilerden hangisi doğru şekilde tamamlar?

- A) à
B) en
C) par
D) de

10. Il sont invités qui?

Choisissez le mot qui convient.

Cümledeki boşluğu aşağıdakilerden hangisi doğru şekilde tamamlar?

- A) chez
B) où
C) comment
D) quand

11. A: Je veux acheter un sac.
B: ?
A: Elle dit qu'elle veut acheter un sac.

Choisissez l'expression qui convient.

Yukarıdaki konuşmada boş bırakılan yeri aşağıdakilerden hangisi doğru şekilde tamamlar?

- A) Où est-ce qu'elle va
B) Comment va-t-elle
C) Qu'est-ce qu'elle dit
D) Quel est votre choix

12. Elle ne prend le train, elle préfère le bus.

Choisissez le mot qui convient.

Cümledeki boşluğu aşağıdakilerden hangisi doğru şekilde tamamlar?

- A) rien
B) personne
C) ni
D) jamais

13. A: Excusez-moi, vous avez l'heure?
B:
A: Je vous demande si vous avez l'heure.
B: Ah oui, il est dix heures et demie.
A: Merci.

Choisissez l'expression qui convient.

Yukarıdaki konuşmada boş bırakılan yeri aşağıdakilerden hangisi doğru şekilde tamamlar?

- A) Pardon?
B) C'est ça?
C) Tu vois?
D) C'est de la part de qui?

14. Mon père 75 ans.

Choisissez le mot qui convient.

Cümledeki boşluğu aşağıdakilerden hangisi doğru şekilde tamamlar?

- A) est
B) ont
C) a
D) as

15. Voudriez-vous rappeler plus tard?

Choisissez la traduction qui convient.

Yukarıdaki cümlenin Türkçe karşılığı aşağıdakilerden hangisidir?

- A) Daha önce aradınız mı?
B) Daha sonra sizi arayacaklar mı?
C) Sizi aramamızı ister misiniz?
D) Daha sonra yine arar mısınız?

16. On est ouvert du lundi vendredi.

Choisissez le mot qui convient.

Cümledeki boşluğu aşağıdakilerden hangisi doğru şekilde tamamlar?

- A) au
B) dans
C) la
D) en

17. - livre voulez-vous acheter?
- Celui-ci.

Choisissez le mot qui convient.

Yukarıdaki konuşmada boş bırakılan yeri aşağıdakilerden hangisi doğru şekilde tamamlar?

- A) Laquelle
B) Lequel
C) Lesquels
D) Quelle

18. Cet ordinateur est vieux, il est temps de(d') acheter un neuf.

Choisissez le mot qui convient.

Cümledeki boşluğu aşağıdakilerden hangisi doğru şekilde tamamlar?

- A) lui
B) la
C) leur
D) en

19. - Bonjour, je voudrais parler à M. Lenoir.
- Oui,
- De Mme Chantal.

Choisissez l'expression qui convient.

Yukarıdaki konuşmada boş bırakılan yeri aşağıdakilerden hangisi doğru şekilde tamamlar?

- A) c'est moi.
B) c'est de la part de qui?
C) il est là?
D) il est M. Lenoir.

20. - Vous avez changé de style vestimentaire?
- Non, pas de

Choisissez le mot qui convient.

Yukarıdaki konuşmada boş bırakılan yeri aşağıdakilerden hangisi doğru şekilde tamamlar?

- A) changer
B) changé
C) changeable
D) changement

1. A:
B: Ah, ich glaube sie leben in Afrika!

Welches ergänzt die Lücke im obigen Dialog?

Verilen karşılıklı konuşmada boş bırakılan yeri aşağıdakilerden hangisi tamamlar?

- A) Auf welchem Kontinent spricht man Englisch?
B) Weißt du eigentlich, auf welchem Kontinent die Elefanten leben?
C) Kommst du mit zum Zoo?
D) Weißt du welche Tiere es in unserem Land gibt?

2. Ich habe einen, ich muss die Länder und die Hauptstädte üben.

Welches Wort passt in die obige Lücke?

Cümlede boş bırakılan yeri aşağıdakilerden hangisi tamamlar?

- A) Mathematiktest
B) Deutschtest
C) Erdkundetest
D) Sporttest

3. Der Löwe ist laut, aber die Schlange ist

Welches Wort passt in die obige Lücke?

Cümlede boş bırakılan yeri aşağıdakilerden hangisi tamamlar?

- A) schwer
B) kurz
C) schnell
D) leise

4. Hast du ein Haustier?

Welche Antwort passt zur obigen Frage?

Verilen sorunun cevabı aşağıdakilerden hangisidir?

- A) Ja, ich habe eine Katze.
B) Nein, ich habe keine Hausaufgaben.
C) Ja, du kannst mitkommen.
D) Nein, das weiß ich auch nicht.

5. A: Welches Handzeichen benutzt du?
B:
A: Ach so, das bedeutet wohl tschüß sagen?
B: Ja, genau!

Welches ergänzt den obigen Dialog?

Verilen karşılıklı konuşmayı aşağıdakilerden hangisi tamamlar?

- A) Ich winke mit der Hand!
B) Ich zeige den Zeigefinger nach oben!
C) Ich denke sehr oft!
D) Ich benutze viele Gesten!

6. Die Gruppe "Yüksek Sadakat" macht Jahren Musik!

Welche Wörter passen in die obigen Lücken?

Cümlede boş bırakılan yerleri aşağıdakilerden hangileri doğru şekilde tamamlar?

- A) seit / gemeinsam
B) bis / alleine
C) nur / mit
D) auch / sondern

7. Ich mag die Musik Beethoven.

Welches Wort passt in die obige Lücke?

Cümlede boş bırakılan yeri aşağıdakilerden hangisi tamamlar?

- A) auf
B) zu
C) für
D) von

8., intressiere ich mich für eine Querflöte!

Welches ergänzt die Lücke im obigen Satz?

Verilen cümleyi aşağıdakilerden hangisi tamamlar?

- A) Wenn wir Pizza essen
B) Wenn du Gitarre spielst
C) Wenn ich in ein Musikgeschäft gehe
D) Wenn sie ein Geige kauft

9. A:
 B: Meine Lieblingsgruppe ist MFÖ und mein Lieblingssänger ist Tarkan.
 A: Ja, ich mag auch die Gruppe MFÖ.

Welcher Satz ergänzt den obigen Dialog?

Verilen karşılıklı konuşmayı aşağıdakilerden hangisi tamamlar?

- A) Welche Gruppen und Sänger kennst du?
 B) Welches ist deine Lieblingsgruppe und dein Lieblingssänger?
 C) In welcher Gruppe bist du?
 D) Hast du CD's von Tarkan?

10. **Wie lautet das Wort "Die Konzerte" in der Singularform?**

"Die Konzerte" isminin tekil hali aşağıdakilerden hangisidir?

- A) Der Konzert
 B) Die Konzert
 C) Das Konzert
 D) Den Konzert

11. ich sieben Jahre alt war, habe ich Geige zu spielen.

Welche Wörter passen in die obigen Lücken?

Cümlede boş bırakılan yerleri aşağıdakilerden hangileri doğru şekilde tamamlar?

- A) Wenn / fing
 B) Seit / anfangen
 C) Trotz / fangen
 D) Als / angefangen

12. wichtig / hilfsbereit / nett / freundlich

Welches Wort passt nicht zu den anderen in der obigen Wortgruppe?

Verilen sözcük grubuna uymayan aşağıdakilerden hangisidir?

- A) hilfsbereit
 B) wichtig
 C) nett
 D) freundlich

13. Die Eltern wollen ihre Kinder gut

Welches Wort passt in die obige Lücke?

Cümlede boş bırakılan yeri aşağıdakilerden hangisi tamamlar?

- A) gehören
 B) nehmen
 C) erziehen
 D) einigen

14. Auf der Strasse die Mutter und das Kind an der Hand.

Welches Wort passt in die obige Lücke?

Cümlede boş bırakılan yeri aşağıdakilerden hangisi tamamlar?

- A) helfen mit
 B) fassen sich
 C) nehmen euch
 D) haben dich

15. Ich glaube, sie planen eine Klassenfahrt.

Welche Frage passt zur obigen Antwort?

Verilen cevabı gerektirecek soru aşağıdakilerden hangisidir?

- A) Was planen die Schüler?
 B) Wo sitzen die Schüler?
 C) Wann kommen die Schüler?
 D) Welche Schüler sind das?

16. Ach, der Arme!

Welche Aussage passt zur obigen Antwort?

Verilen cevabı gerektirecek ifade aşağıdakilerden hangisidir?

- A) Kannst du einen Salat für uns machen?
- B) Gehst du auch in diese Schule?
- C) Ich fühle mich heute sehr gut!
- D) Hast du schon gehört? Onkel Ahmet ist krank!

17. Was bedeutet das Wort "der Patient" auf Türkisch?

"der Patient" sözcüğünün Türkçesi aşağıdakilerden hangisidir?

- A) Müşteri
- B) Eczacı
- C) Doktor
- D) Hasta

18. ist für die ganze Familie wichtig.

Welches ergänzt die Lücke im obigen Satz?

Verilen cümleyi aşağıdakilerden hangisi tamamlar?

- A) Viel frisches Gemüse und Obst
- B) Das ist ein Rezept für dich
- C) Unsere Wohnung liegt zentral
- D) Wir haben keine Tomaten mehr zu Hause

19. Kendimi hasta hissediyorum.

Wie lautet der obige Satz auf Deutsch?

Verilen cümlelerin Almancası aşağıdakilerden hangisidir?

- A) Wir fühlen uns sehr gut.
- B) Mein Freund ist krank.
- C) Ich fühle mich krank.
- D) Sie ist krank geworden.

20. Welche Übung macht den Körper warm?

Welche Antwort passt zur obigen Frage?

Verilen sorunun cevabı aşağıdakilerden hangisidir?

- A) Schlafen.
- B) Rennen.
- C) Fernsehen.
- D) Sitzen.

SEÇMELİ İNGİLİZCE 7

A

2014 I.DÖNEM 0106-A

1. Jessica is quite fond her daughters.

Which of the following completes the sentence above?

Aşağıdakilerden hangisi yukarıdaki cümleyi doğru olarak tamamlar?

- A) on
- B) to
- C) of
- D) about

2. Jennifer: Is this dress similar to yours?
Julie: No, it is very mine.

Which of the following completes the dialogue above?

Aşağıdakilerden hangisi yukarıdaki konuşmayı doğru olarak tamamlar?

- A) different from
- B) keen on
- C) pleased with
- D) good at

3. Diana: There are lots of glass pieces on the floor. Who is for this?
Sam: I think Carl, but I am not sure.

Which of the following completes the dialogue above?

Aşağıdakilerden hangisi yukarıdaki konuşmayı doğru olarak tamamlar?

- A) ashamed
- B) responsible
- C) late
- D) worried

4. Sonia is not with Turkish traditions.

Which of the following completes the sentence above?

Aşağıdakilerden hangisi yukarıdaki cümleyi doğru olarak tamamlar?

- A) familiar
- B) proud
- C) full
- D) interested

5. I am busy my homework .

Which of the following completes the sentence above?

Aşağıdakilerden hangisi yukarıdaki cümleyi doğru olarak tamamlar?

- A) to
- B) about
- C) for
- D) with

6. Jack: "I can swim well."
Jack said that he well.

Which of the following completes the sentence above?

Aşağıdakilerden hangisi yukarıdaki cümleyi doğru olarak tamamlar?

- A) swam
- B) may swim
- C) is swimming
- D) could swim

7. He asked me what I was eating.

Which of the following is the direct speech form of the reported speech sentence above?

Aşağıdakilerden hangisi yukarıdaki dolaylı anlatım cümlesinin dolaysız anlatım biçimidir?

- A) He asked, "What were you eating?"
- B) He asked, "What did you eat?"
- C) He asks, "What have you eaten?"
- D) He asked, "What are you eating?"

8. Sandy: I like cheese, but I don't like butter.
Mike: What does Sandy say?
Bob: She says that she cheese but she butter.

Which of the following completes the dialogue above?

Aşağıdakilerden hangisi yukarıdaki konuşmayı doğru olarak tamamlar?

- A) likes / doesn't like
B) likes / likes
C) liked / didn't like
D) like / don't like

9. Mary said, "I went to the cinema yesterday."
Mary said that she to the cinema

Which of the following completes the sentence above?

Aşağıdakilerden hangisi yukarıdaki cümleyi doğru olarak tamamlar?

- A) had gone /the next day
B) had gone / the day before
C) went / the previous night
D) has gone / that day

10. Dean: What time do you go to school?
Ann: What does Dean want to know?
Liz: He wants to know

Which of the following completes the dialogue above?

Aşağıdakilerden hangisi yukarıdaki konuşmayı doğru olarak tamamlar?

- A) when I go to school
B) what time I went to school
C) what time I go to school
D) if I go to school

11. She said, "I haven't seen you for ages."

Which of the following is the reported speech form of the direct speech sentence above?

Aşağıdakilerden hangisi yukarıdaki dolaysız anlatım cümlesinin dolaylı anlatım biçimidir?

- A) She said that she hasn't seen me for ages.
B) She said that she didn't see me for ages.
C) She said that she hadn't seen me for ages.
D) She said that she doesn't see me for ages.

12. Ayşin hasn't bought any CD for a year.

Which of the following is the Turkish translation of the sentence above?

Aşağıdakilerden hangisi yukarıdaki cümlenin Türkçe karşılığıdır?

- A) Ayşin bir yıl boyunca hiç CD almamalı.
B) Ayşin bir yıldır hiç CD almadı.
C) Ayşin bir yıl hiç CD almayacak.
D) Ayşin bir yıldır hep CD alıyor.

13. I can't find my keys. I think I them.

Which of the following completes the sentence above?

Aşağıdakilerden hangisi yukarıdaki cümleyi doğru olarak tamamlar?

- A) lost
B) have lose
C) have lost
D) am losing

14. Carol has basketball for years.

Which of the following completes the sentence above?

Aşağıdakilerden hangisi yukarıdaki cümleyi doğru olarak tamamlar?

- A) play
B) been playing
C) been played
D) is playing

15. Tania has been living in this city for five years.

Which of the following is the Turkish translation of the sentence above?

Aşağıdakilerden hangisi yukarıdaki cümlelerin Türkçe karşılığıdır?

- A) Tania 5 yıldır bu şehirde yaşıyor.
- B) Tania 5 yıl boyunca bu şehirde yaşadı.
- C) Tania 5 yıl önce bu şehirde yaşardı.
- D) Tania 5 yıldır burada yalnız yaşamakta.

16. I haven't tasted local food

Which of the following completes the sentence above?

Aşağıdakilerden hangisi yukarıdaki cümleyi doğru olarak tamamlar?

- A) just
- B) yet
- C) already
- D) while

17. Nesrin has never to Cappadocia.

Which of the following completes the sentence above?

Aşağıdakilerden hangisi yukarıdaki cümleyi doğru olarak tamamlar?

- A) go
- B) travel
- C) been
- D) visit

18. They had already made the fire before

Which of the following completes the sentence above?

Aşağıdakilerden hangisi yukarıdaki cümleyi doğru olarak tamamlar?

- A) we arrived at the campsite
- B) I'm working on a book now
- C) he may leave earlier than us
- D) you can collect more strawberries

19. I already the lunch when the children came from school.

Which of the following completes the sentence above?

Aşağıdakilerden hangisi yukarıdaki cümleyi doğru olarak tamamlar?

- A) have / prepare
- B) had / prepare
- C) have / prepared
- D) had / prepared

20. We had been for her for an hour when she

Which of the following completes the sentence above?

Aşağıdakilerden hangisi yukarıdaki cümleyi doğru olarak tamamlar?

- A) waited / come
- B) waiting / comes
- C) waited / came
- D) waiting / came

SEÇMELİ FRANSIZCA 7

A

2014 I.DÖNEM 0106-A

1. - livre voulez-vous acheter?
- Celui-ci.

Choisissez le mot qui convient.

Yukarıdaki konuşmada boş bırakılan yeri aşağıdakilerden hangisi doğru şekilde tamamlar?

- A) Laquelle
B) Lesquels
C) Lequel
D) Quelle

2. Les films d'action; je(j') trouve triste.

Choisissez le mot qui convient.

Cümledeki boşluğu aşağıdakilerden hangisi doğru şekilde tamamlar?

- A) la
B) lui
C) y
D) les

3. Je n'ai rien compris.

Choisissez la traduction qui convient.

Yukarıdaki cümlenin Türkçe karşılığı aşağıdakilerden hangisidir?

- A) Hiç zamanım yok.
B) Hiç kimseyi görmedim.
C) Hiçbir şey söylemedim.
D) Hiçbir şey anlamadım.

4. Il sont invités qui?

Choisissez le mot qui convient.

Cümledeki boşluğu aşağıdakilerden hangisi doğru şekilde tamamlar?

- A) où
B) chez
C) comment
D) quand

5. Mon père 75 ans.

Choisissez le mot qui convient.

Cümledeki boşluğu aşağıdakilerden hangisi doğru şekilde tamamlar?

- A) a
B) est
C) ont
D) as

6. - Bonjour, je voudrais parler à M. Lenoir.
- Oui,
- De Mme Chantal.

Choisissez l'expression qui convient.

Yukarıdaki konuşmada boş bırakılan yeri aşağıdakilerden hangisi doğru şekilde tamamlar?

- A) c'est moi.
B) il est là?
C) il est M. Lenoir.
D) c'est de la part de qui?

7. Elle ne prend le train, elle préfère le bus.

Choisissez le mot qui convient.

Cümledeki boşluğu aşağıdakilerden hangisi doğru şekilde tamamlar?

- A) rien
B) personne
C) ni
D) jamais

8. Il est un étudiant.

Choisissez le mot qui convient.

Cümledeki boşluğu aşağıdakilerden hangisi doğru şekilde tamamlar?

- A) bien
B) bon
C) mieux
D) meilleur

9. I. Il faisait nuit.
II. Tout d'un coup, j'entendais un bruit.
III. J'ai fini mes devoirs.
IV. J'avais très peur.

Chosissez la phrase qui ne convient pas à l'ensemble.

Sırasıyla okunduğunda anlam bütünlüğünü bozan cümle aşağıdakilerden hangisidir?

- A) I
B) II
C) III
D) IV

10. Je voudrais payer espèces.

Choisissez le mot qui convient.

Cümledeki boşluğu aşağıdakilerden hangisi doğru şekilde tamamlar?

- A) par
B) dans
C) en
D) pour

11. Le magasin ouvre ?

Choisissez le mot qui convient.

Cümledeki boşluğu aşağıdakilerden hangisi doğru şekilde tamamlar?

- A) quand
- B) combien
- C) en espèces
- D) devant

12. pas / d'alcool / beaucoup / prenez / ne
I II III IV V

Mettez dans le bon ordre.

Yukarıdaki kelimelerin anlamlı bir bütün oluşturan sırası aşağıdakilerin hangisinde doğru olarak verilmiştir?

- A) V, IV, I, III, II
- B) V, IV, III, II, I
- C) IV, V, I, II, III
- D) IV, III, II, V, I

13. Elle dit qu'elle va venir demain.

Choisissez la traduction qui convient.

Yukarıdaki cümlelerin Türkçe karşılığı aşağıdakilerden hangisidir?

- A) Yarın gelmek istediğini söyledi.
- B) Yarın gelmek istiyor.
- C) Yarın geleceğini söylüyor.
- D) Yarın gelip gelemeyeceği belli değil.

14. du sport pour être en bonne santé.

Choisissez le mot qui convient.

Cümledeki boşluğu aşağıdakilerden hangisi doğru şekilde tamamlar?

- A) Faites
- B) Payez
- C) Soyez
- D) Ouvrez

15. On est ouvert du lundi vendredi.

Choisissez le mot qui convient.

Cümledeki boşluğu aşağıdakilerden hangisi doğru şekilde tamamlar?

- A) dans
- B) la
- C) en
- D) au

16. Si tu es malade, tu te reposer.

Choisissez le mot qui convient.

Cümledeki boşluğu aşağıdakilerden hangisi doğru şekilde tamamlar?

- A) vais
- B) dois
- C) as
- D) bien

17. A - Excusez-moi, vous avez l'heure?

B -

A - Je vous demande si vous avez l'heure.

B - Ah oui, il est dix heures et demie.

A - Merci.

Choisissez l'expression qui convient.

Yukarıdaki konuşmada boş bırakılan yeri aşağıdakilerden hangisi doğru şekilde tamamlar?

- A) C'est ça?
- B) Tu vois?
- C) Pardon?
- D) C'est de la part de qui?

18. C'est lui parle toute la soirée.

Choisissez le mot qui convient.

Cümledeki boşluğu aşağıdakilerden hangisi doğru şekilde tamamlar?

- A) que
- B) qui
- C) donc
- D) où

19. Elle est de sa maison à sept heures du matin.

Choisissez le mot qui convient.

Cümledeki boşluğu aşağıdakilerden hangisi doğru şekilde tamamlar?

- A) sors
- B) sortie
- C) sort
- D) sortez

20. Elle est contente tous ses professeurs.

Choisissez le mot qui convient.

Cümledeki boşluğu aşağıdakilerden hangisi doğru şekilde tamamlar?

- A) de
- B) chez
- C) chaque
- D) personne

1. **Neyin, nasıl, ne zaman, nerede üretileceğine karar veren, bunun için gerekli tüm çalışmaları yapan kişi ya da kişilere ne ad verilir?**
 - A) Patron
 - B) Lider
 - C) İşveren
 - D) Girişimci
2. **18.yüzyılda müteşebbis terimini ilk kullanan kişi kimdir?**
 - A) Ragnar Frisch
 - B) Jan Tinbergen
 - C) Jean Bastiste Say
 - D) Paul Samuelson
3. **Nakit para, fabrika, makine ve teçhizat aşağıdaki üretim faktörlerinden hangisinin kapsamında yer alır?**
 - A) Tabiat
 - B) Emek
 - C) Doğal kaynaklar
 - D) Sermaye
4. **Aşağıdakilerden hangisi müteşebbisin işlevlerinden biri değildir?**
 - A) Yeni girdi kaynakları bulmak
 - B) Rekabeti azaltmak
 - C) Yeni pazarları keşfetmek
 - D) Daha iyiyi daha ucuza üretmek
5. **Toplam kalite yönetimi ile ilgili aşağıdaki ifadelerden hangisi yanlıştır?**
 - A) Amaç hataların ayıklanmasıdır.
 - B) Müşterinin gereksinim ve beğenileri belirleyicidir.
 - C) Sürekli iyileştirme ve geliştirme benimsenir.
 - D) Toplam performansta en yüksek nokta hedeflenir.
6. **Aşağıdakilerden hangisi yönetimin temel işlevleri arasında yer almaz?**
 - A) Pazarlama
 - B) Denetim
 - C) Organizasyon
 - D) Koordinasyon
7. **Torna tezgahı ve tekstil tezgahı gibi mallar aşağıdakilerden hangisinin kapsamında yer alır?**
 - A) Üretim gereçleri
 - B) Yatırım donatım malları
 - C) Yardımcı araçlar
 - D) İşletme gereçleri
8. **Aşağıdakilerden hangisi işletmenin genel amaçları içinde yer alır?**
 - A) İş güvenliği
 - B) Kâr elde etmek
 - C) Hizmet kalitesini artırmak
 - D) Düşük maliyet
9. **Mal ve hizmetlerin ihtiyaçları giderme özelliğine ne ad verilir?**
 - A) Kaynak
 - B) Tüketim
 - C) Fayda
 - D) Üretim
10. **Maslow'un ihtiyaçlar hiyerarşisinde insanın doğuşundan itibaren başlayan vazgeçilmez ihtiyaçlara ne ad verilir?**
 - A) Güvenlik ihtiyaçları
 - B) Sevgi ve ait olma ihtiyacı
 - C) Saygı görme ihtiyacı
 - D) Fizyolojik ihtiyaçlar
11. **Giderleri özel gelirleri ile karşılanan ve genel bütçe dışında yürütülen kamu kuruluşlarına ne ad verilir?**
 - A) Katma bütçeli kuruluşlar
 - B) Yerel yönetimlere bağlı işletmeler
 - C) Döner sermayeli işletmeler
 - D) Özel bütçeli devlet işletmeleri
12. **Aynı konuda çalışan iki işletmenin ortak çıkar doğrultusunda alanlarında tekel oluşturmak için bir araya gelmesiyle oluşan antlaşmalara ne ad verilir?**
 - A) Konsorsiyum
 - B) Merger
 - C) Holding
 - D) Kartel

13. Limitet şirketlerde ortak sayısı en az kaç kişidir?

- A) 2
- B) 3
- C) 4
- D) 5

14. Aşağıdakilerden hangisi iktisadi devlet teşekkülleri arasında yer almaz?

- A) Toprak Mahsulleri Ofisi
- B) Tarım Kredi Kooperatifi
- C) Devlet Malzeme Ofisi
- D) Boru Hatları ile Petrol Taşıma A.Ş

15. Bir unvana sahip, ana sermayesi belli ve paylara bölünmüş olan, borçlarından dolayı yalnız varlıkları ile sorumlu bulunan şirketlere ne ad verilir?

- A) Kolektif şirket
- B) Kooperatif
- C) Anonim şirket
- D) Limitet şirket

16. Aşağıdakilerden hangisi satış elemanının görevleri arasında yer almaz?

- A) İsteği talebe dönüştürmek
- B) Sipariş almak
- C) Tanıtım yapmak
- D) Üretim teknolojisini belirlemek

17. Kâr amacı ile üretilen mal ve hizmetlerin tüketicilere ulaştırılması için yapılan devamlı ve düzenli etkinliklere ne ad verilir?

- A) Reklam
- B) Pazarlama
- C) Ticaret
- D) Satış

18. Pazarlama etkinliklerinin ilk aşaması aşağıdakilerden hangisidir?

- A) Mal ve hizmetlerin niteliklerinin belirlenmesi
- B) Fiyatın belirlenmesi
- C) Gereksinimlerin belirlenmesi
- D) Dağıtımın gerçekleştirilmesi

19. Mal veya hizmetle paranın el değiştirmesine ne ad verilir?

- A) Reklam
- B) Satış
- C) Dağıtım
- D) Üretim

20. Aşağıdakilerden hangisi pazarlama karması elemanlarından biri değildir?

- A) Tüketici
- B) Tutundurma
- C) Fiyat
- D) Dağıtım

1. **Ulaşılması hedeflenen sonucun planlanmasına ne ad verilir?**
 - A) Geri bildirim
 - B) Proje planlama
 - C) Kalite kontrolü
 - D) Üretim kontrolü
2. **Geleceğe yönelik yapılacak işleri, izlenecek yolları önceden tasarlama işlemine ne ad verilir?**
 - A) Planlama
 - B) Koordinasyon
 - C) Organizasyon
 - D) Denetleme
3. **İşletmenin çalışmasını sürdürebilmesi için gerekli olan maddi ve manevi varlıkların toplamına ne ad verilir?**
 - A) Kaynak
 - B) Bütçe
 - C) Sermaye
 - D) Kâr
4. **Üretime başladıktan, ürün satılıp para tahsil edilinceye kadar işi finanse etmek için kullanılan nakit paraya ne ad verilir?**
 - A) Öz sermaye
 - B) Yedek akçe
 - C) Çalışma sermayesi
 - D) Amortisman
5. **Standart vermeye yetkili kurumlar tarafından verilen, bir malın ya da hizmetin kendine özgü ve belirli nitelikleri taşıdığını belirten onaylanmış belgeye ne ad verilir?**
 - A) Ruhsat
 - B) Fizibilite raporu
 - C) Tesis raporu
 - D) Kalite belgesi
6. **Bir ürünün gerçek değerini ortaya çıkaran tüm özellikleri örneğin; üretim yöntemleri, sembol, etiket, görünüş, bileşim ve ambalajının bir örnek haline getirilmesine ne ad verilir?**
 - A) Kalite
 - B) Koordinasyon
 - C) Otomasyon
 - D) Standart
7. **Malın kalite özelliklerinin aranan niteliklerle karşılaştırılarak sapmalar varsa düzeltici etkinliklerin yapılmasını sağlayan yönetim işlevi aşağıdakilerden hangisidir?**
 - A) Kalite çemberleri
 - B) İş planı
 - C) Kalite kontrolü
 - D) Oryantasyon süreci
8. **Bir ürün veya hizmetin belirlenen veya olabilecek ihtiyaçları karşılama kabiliyetine dayanan özelliklerin toplamına ne ad verilir?**
 - A) Kalite
 - B) Standartlaştırma
 - C) Oryantasyon
 - D) Referans
9. **Yapılması düşünülen tanıtım, promosyon ve kampanyaların yer aldığı plan türü aşağıdakilerden hangisidir?**
 - A) Pazarlama planı
 - B) Organizasyon planı
 - C) Mali plan
 - D) İş tanımı
10. **İşletmenin kuruluşunda istenen amaç ve hedeflere ulaşılması için ne gibi işlerin hangi sıra ile yapılacağını belirleme işine ne ad verilir?**
 - A) Örgütlenme
 - B) Koordinasyon
 - C) Planlama
 - D) Denetleme

11. Yatırımcıya veya girişimciye kredi veren kuruluşlara, işin işleyişi hakkında bilgi veren ayrıntılı dokümana ne ad verilir?

- A) Bütçe
- B) İş planı
- C) Firma standartları
- D) İş bölümü

12. Beş yılın üzerindeki yatırımlar için öngörülen planlara ne ad verilir?

- A) Orta vadeli planlar
- B) Uzun vadeli planlar
- C) Kısa vadeli planlar
- D) Tek kullanımlık planlar

13. Gereklerini karşılamak için mal ve hizmet geliştirme işlemine ne ad verilir?

- A) Denetim
- B) Tüketim
- C) Dönüşüm
- D) Üretim

14. İşletmedeki fiziksel araç ve olanaklar ile iş gücünün verimli olarak kullanılması için hangi ürünün hangi miktar ve kalitede, hangi yöntemle ve ne zaman üretileceğini gösteren tasarıya ne ad verilir?

- A) Pazarlama planlaması
- B) Organizasyon planlaması
- C) Finansman planlaması
- D) Üretim planlaması

15. İnsan, makine, malzeme, para ve enerji gibi çeşitli elemanları üretim yapmak için bir araya getiren yapıya ne ad verilir?

- A) Kapalı sistem
- B) İşletim sistemi
- C) Üretim sistemi
- D) Bilgi sistemi

16. İnsan ihtiyaçlarını karşılayan soyut etkinliklere ne ad verilir?

- A) Mal
- B) Hizmet
- C) Stok
- D) Materyal

17. Bir üretim elemanı olarak insan kaynağını ya da insan emeğini en ekonomik yollardan sağlayıp verimli bir şekilde kullanmak ve kaliteyi artıracak şekilde yönlendirme etkinliklerine ne ad verilir?

- A) Üretim yönetimi
- B) Pazarlama yönetimi
- C) Finansman yönetimi
- D) Personel yönetimi

18. Daha az masrafla, kısa bir zamanda işin daha kolay yapılmasını sağlamak amacıyla işe ilişkin bilgilerin toplanıp, incelenmesi ve değerlendirilmesi sürecine ne ad verilir?

- A) Üretim analizi
- B) İş analizi
- C) Bütçe analizi
- D) Pazar analizi

19. Görevlendirilecek personelin niteliği ve niceliğinin personelin verimliliği gözetilerek planlanmasına ne ad verilir?

- A) Personel planlaması
- B) Üretim planlaması
- C) Mali planlama
- D) Kalite planlaması

20. Belirli bir işin ayrıntılı olarak, gerekli bir şekilde yapılabilmesi için ne düzeyde eğitim, görgü, deneyim, muhakeme, öncelik, uyumluluk, sorumluluk, iş bilgisi ve benzeri nitelikler gerektiğinin belirlenmesine ne ad verilir?

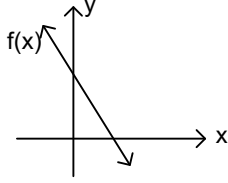
- A) İş gerekliliği
- B) İş motivasyonu
- C) İş zorluğu
- D) İş politikası

1. $f: \mathbb{R} \rightarrow \mathbb{R}$, $f(x+3)=2x-5$ olduğuna göre, $f(4)$ kaçtır?

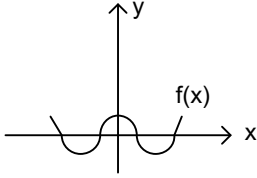
- A) -3
B) -1
C) 1
D) 3

2. Aşağıda grafiği verilen ifadelerden hangisi fonksiyon olamaz?

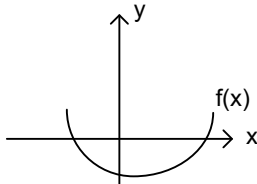
A)



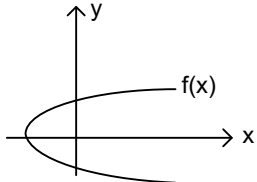
B)



C)



D)



3. $n(K)=14$, $n(L)=13$ ve $n(K \cap L)=2$ ise, $n(K \cup L)$ kaçtır?

- A) 23
B) 25
C) 27
D) 29

4. Aynı kapasitedeki 9 işçi bir halyı 4 günde dokursa, bu işçilerin 6 sı aynı halyı kaç günde dokuyabilir?

- A) 6
B) 7
C) 8
D) 9

5. $A=\{3,4,a,7,b,8\}$ kümesinin 2 elemanlı alt kümelerinin sayısı kaçtır?

- A) 12
B) 15
C) 18
D) 36

6. $(3x+2, y-x)=(-4,5)$ olduğuna göre (x,y) ikilisi aşağıdakilerden hangisidir?

- A) (-2,7)
B) (2,7)
C) (-2,2)
D) (-2,3)

7. $A=\{a,b,c,d,e\}$ kümesinin alt kümelerinin kaç tanesinde c elemanı bulunur?

- A) 12
B) 16
C) 20
D) 32

8. $(x-2)^2=9$ denkleminin çözüm kümesi aşağıdakilerden hangisidir?

- A) $\{5\}$
B) $\{11\}$
C) $\{5,7\}$
D) $\{-1,5\}$

9. $A=\{1,2,3,5,6\}$ kümesinin kaç tane alt kümesi vardır?

- A) 10
B) 12
C) 32
D) 64

10. $2x-y=5$
 $x-2y=7$

Denklemler sisteminin çözüm kümesi aşağıdakilerden hangisidir?

- A) (3,1)
B) (9,1)
C) (1,-3)
D) (2,-1)

11. $f: \mathbb{R} \rightarrow \mathbb{R}$, $f(x)=3x+2$ ise, $f(x-1)$ değeri aşağıdakilerden hangisidir?

- A) $3x+1$
B) $x+1$
C) $3x-1$
D) $x-1$

12. $A=\{0,1,2\}$ olmak üzere, $f:B \rightarrow A$ tanımlı bire-bir ve örten bir fonksiyondur.

$f(x)=x-3$ kuralı ile verildiğine göre, B kümesi aşağıdakilerden hangisidir?

- A) $\{-3,-2,-1\}$
B) $\{1,2,3\}$
C) $\{3,4,5\}$
D) $\{-3,3\}$

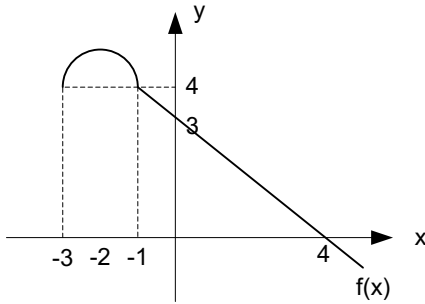
13. $\sqrt{0,09} + \sqrt{0,16} - \sqrt{0,25}$ işleminin sonucu aşağıdakilerden hangisidir?

- A) 0,1
B) 0,2
C) 0,3
D) 0,4

14. $8x+45 \geq 12x+15$ eşitsizliğini sağlayan x reel sayılarının tanım aralığı aşağıdakilerden hangisidir?

- A) $(-\infty, 15)$
B) $(-\infty, 3]$
C) $(-\infty, \frac{15}{2}]$
D) $(-15, 3]$

15.



Yukarıdaki şekilde $f(x)$ fonksiyonunun grafiği verilmiştir.

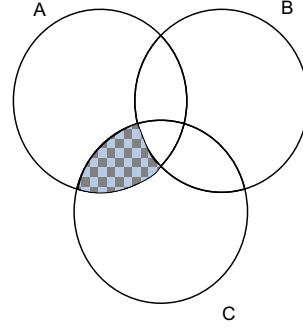
Buna göre, $f(-1)+f(0)+f(4)$ toplamı kaçtır?

- A) 3
B) 4
C) 6
D) 7

16. Aşağıdaki sayılardan hangisinin çarpma işlemine göre tersi yoktur?

- A) -1
B) 0
C) 1
D) 2

17.



Şekildeki taralı küme aşağıdakilerden hangisidir?

- A) $A \cup (B \cap C)$
B) $(A \cap B) \cap (B \cap C)$
C) $(A \cup B) \cap (B \cup C)$
D) $(A \cap C) \setminus (A \cap B)$

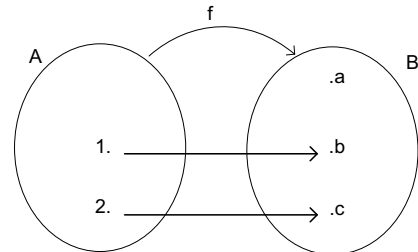
18. $|x+2|=7$ denkleminin çözüm kümesi aşağıdakilerden hangisidir?

- A) $\{-9,5\}$
B) $\{-5,5\}$
C) $\{5\}$
D) \mathbb{R}

19. $A=\{x \mid |x+2| < 4 \text{ ve } x \in \mathbb{N}\}$ kümesinin liste yöntemi ile gösterimi aşağıdakilerden hangisidir?

- A) $\{0,1\}$
B) $\{-5,-4,-3,-2,-1,0,1\}$
C) $\{1,2\}$
D) $\{-4,2\}$

20. $f:A \rightarrow B$,



Yukarıda verilenlere göre, f fonksiyonunun görüntü kümesi aşağıdakilerden hangisidir?

- A) $\{b,c\}$
B) $\{1,2\}$
C) $\{a,b,c\}$
D) $\{1,2,b,c\}$

BU SAYFA BOŞ BIRAKILMIŞTIR.

BU SAYFA BOŞ BIRAKILMIŞTIR.

BU SAYFA BOŞ BIRAKILMIŞTIR.

SINAVDA UYGULANACAK KURALLAR

1. Sınav süresince görevlilerle konuşmak ve soru sormak yasaktır. Aynı şekilde görevlilerin de öğrencilerle yakından ve alçak sesle konuşmaları yasaktır. Yanınızda ve sıranızda dersle ilgili kitap not vb. bulundurmamak yasaktır. Sınav sırasında kopya yapan, yapmaya teşebbüs eden, kopya veren, kopya yapılmasına yardım edenlerin kimlikleri BİREYSEL SINAV İPTAL TUTANAĞINA yazılacak ve bu öğrencilerin sınavları geçersiz sayılacaktır. Görevliler kopya yapmaya veya vermeye kalkışanları uyarmak zorunda değildir, sorumluluk size aittir.
Sınavda yetki verilmiş görevliler, bu salondaki sınavın kurallara uygun biçimde yapılmadığını, toplu kopya girişiminde bulunulduğunu raporlarında bildirdikleri veya üniversite sınav merkezince yapılan incelemeler sonucu toplu kopya yapıldığı saptandığı takdirde, Anadolu Üniversitesinin yetkili organları bu salonda sınava giren öğrencilerin tümünün sınavını geçersiz sayar.
2. Öğrenciler sınav sırasında görevlilerin her türlü uyarılarına uymak zorundadır. Gerekliğinde görevliler oturduğunuz yerleri değiştirebilir. Sınavınızın geçerli sayılması, her şeyden önce sınav kurallarına uymanıza bağlıdır. Kurallara aykırı davranışta bulunanların ve yapılacak uyarılara uymayanların kimlikleri BİREYSEL SINAV İPTAL TUTANAĞINA yazılacak ve sınavları geçersiz sayılacaktır.
3. Sınav sırasında herhangi bir nedenle dışarı çıkmak yasaktır. Sınavın başlamasını izleyen ilk 30 dakika ve sınav süresinin son 5 dakikası içinde, sınavlarını tamamlasalar bile hiçbir öğrencinin salondan çıkmasına izin verilmeyecektir. Sınavın başlamasını izleyen ilk 15 dakikadan sonra hiç bir öğrenci sınava alınmaz.
4. Biraz sonra soru kitapçıkları dağıtılacaktır. Cevaplamaya geçmeden önce size verilecek soru kitapçığının üzerinde ayrılan yere, adınızı, soyadınızı, öğrenci numaranızı ve bu salonun numarasını yazınız. Sınav sonunda soru kitapçıkları toplanacak ve sınav merkezinde tek tek incelenecektir. Soru Kitapçığının bir tek sayfası eksik çıksa bile sınavınız geçersiz sayılacaktır.
5. Size verilen Cevap Kâğıdının üzerinde yazan numara ve ismin size ait olduğunu kontrol ediniz. Cevap Kâğıdı size ait değilse, görevlileri uyarıp size ait Cevap Kâğıdını alınız. Daha sonra Cevap Kâğıdı üzerinde ayrılmış olan yerlere öğrenci numaranızı ve test grubunuzu kodlayınız, adınızı soyadınızı yazınız ve ilgili yeri imzalayınız.
6. Cevap Kâğıdına yazılacak her türlü yazı, rakam ve yapılacak işaretlemeler için siyah kurşun kalem kullanılacaktır. Tükenmez kalem veya dolmakalem kesinlikle kullanılmayacaktır. Cevapların tümü CEVAP KÂĞIDINA İŞARETLENECEKTİR. Soru Kitapçıkları üzerine yapılan işaretlemeler kesinlikle değerlendirilmez. Her dersin cevabı, o dersin isminin yazılı olduğu sütuna işaretlenmelidir. Yanlış sütuna yapacağınız işaretlemeler kesinlikle değerlendirilmez.
7. Soru Kitapçığının sayfalarındaki boş yerleri müsvedde yapmak için kullanabilirsiniz. Başka bir kâğıdı müsvedde olarak kullanmak yasaktır. Bu tür işlemleri yapanların sınavları geçersiz sayılır.
8. Öğrencilerin sorulara verdikleri yanıtları herhangi bir yere yazmaları ve bunu sınav salonundan dışarıya çıkarmaları yasaktır. Bu kurala uymayanların sınavları geçersiz sayılır.
9. Sınav sırasında öğrencilerin birbirinden kalem, silgi vb. şeyleri istemesi kesinlikle yasaktır. Yasağa uymayanların sınavı geçersiz sayılır.
10. Sınav sırasında hesap makinesi kullanılabilir. Ancak, hesap makinesinin sınav sırasında ödünç alınması, verilmesi ve değiştirilmesi yasaktır. (Data Bank vb. gibi özel elektronik donanımlar kullanılamaz.) Bu tür davranışlarda bulunanların sınavları geçersiz sayılır.
11. Öğrenciler sınava gelirken telsiz, cep telefonu, çağrı cihazı vb. iletişim araçları ile görüntü kaydetmeye yarayan fotoğraf makinesi, kamera vb. araçları getirmemeleri konusunda sınava giriş belgelerinde uyarılmışlardır. Buna rağmen yanlarında bu tür cihazları getirenlerin, bunları sınav sonrasında almak üzere salon başkanına teslim etmeleri gerekir. Bu cihazları sınav salonunda yanlarında bulunduran öğrencilerin, cihazları kapalı bile olsa, o oturumdaki sınavı geçersiz sayılacaktır. Bu cihazların kaybolmasından Üniversitemiz sorumlu olmayacaktır.
12. Biraz sonra dağıtılacak olan soru kitapçığında test ile ilgili açıklamalar yazılıdır. Bu açıklamaları okumadan ve size "SINAV BAŞLAMIŞTIR" denmeden soruları cevaplamaya başlamayınız.

SINAVLARINIZDA BAŞARILAR DİLERİZ.