



ANADOLU ÜNİVERSİTESİ
AÇIKÖĞRETİM FAKÜLTESİ
BA - AÇIKÖĞRETİM OKULLARI

T.C. MİLLİ EĞİTİM BAKANLIĞI
Hayat Boyu Öğrenme Genel Müdürlüğü
AÇIK ÖĞRETİM LİSESİ - BATI AVRUPA PROGRAMI
2013-2014 ÖĞRETİM YILI II.DÖNEM SINAVI
ALTINCI OTURUM - Pazar 16.00

TEST GRUBUNUZ

A

0106

CEVAP KÂĞIDINIZA İŞARETLEMİYİ UNUTMAYINIZ.

ÖĞRENCİNİN

SOYADI

ADI :

ÖĞRENCİ NO :

SINAV SALON NO:.....SIRA NO:

Soyadınızı, adınızı, öğrenci numaranızı, salon ve sıra numaranızı yukarıya yazmayı unutmayınız.

GENEL AÇIKLAMA

1. Bu soru kitapçığındaki testler şunlardır:

Testin Adı	Soru Sayısı	Sayfa No	Testin Adı	Soru Sayısı	Sayfa No
DİN KÜLTÜRÜ VE AHLAK BİLGİSİ 6	20	2	SEÇMELİ TÜRK EDEBİYATI 3	20	35
FELSEFE 1	20	4	SEÇMELİ TÜRK EDEBİYATI 7	20	37
COĞRAFYA 4	20	6	ALMANCA 3	20	39
DİL VE ANLATIM 3	20	8	İNGİLİZCE 3	20	42
FİZİK 3	20	10	FRANSIZCA 3	20	44
FİZİK 4	20	12	ALMANCA 7	20	46
KİMYA 5	20	14	İNGİLİZCE 7	20	49
BİYOLOJİ 1	20	17	FRANSIZCA 7	20	51
BİYOLOJİ 5	20	19	SEÇMELİ ALMANCA 7	20	53
BİYOLOJİ 8	20	21	SEÇMELİ İNGİLİZCE 7	20	56
MANTIK 1	20	24	SEÇMELİ FRANSIZCA 7	20	58
TRAFİK VE İLK YARDIM BİLGİSİ 2	20	26	GİRİŞİMCİLİK 1	20	60
HZ MUHAMMED'İN HAYATI 4	20	29	MATEMATİK 1	20	62
MATEMATİK 6	20	31			
SEÇMELİ DİL VE ANLATIM 3	20	33			

2. Bu kitapçıkta yer alan her bir test için cevaplama süresi **30** dakika, toplam sınav süresi **150** dakikadır.
3. Cevaplamaya istediğiniz testin, istediğiniz sorusundan başlayabilirsiniz. Yalnız cevaplarınızı, cevap kâğıdında o test için ayrılmış olan bölümdeki aynı numaralı cevap yerine işaretlemeyi unutmayınız.
4. Cevaplarınızı koyu siyah ve yumuşak bir kurşunkalemle işaretleyiniz. İşaretinizi cevap yerinin dışına taşırmayınız. Tükenmez veya mürekkepli kalem kullanmayınız.
5. Değiştirmek istediğiniz bir cevabı yumuşak bir silgi ile, cevap kâğıdını örselemeden temizce siliniz ve doğru cevabınızı işaretlemeyi unutmayınız.
6. Cevap kâğıdınızı buruşturmayınız, katlamayınız ve üzerine gereksiz hiçbir işaret koymayınız.
7. Bu kitapçıkta her sorunun bir tek doğru cevabı vardır. Bir soru için birden çok cevap yeri işaretlenmişse o soru yanlış cevaplanmış sayılacaktır.
8. Cevaplarınız puanlanırken her doğru cevabınıza eşit puan verilecek, yanlış cevaplarınız dikkate alınmayacaktır. Bu nedenle kitapçıkta tüm sorular için size doğru gelen seçeneği işaretleyerek cevapsız soru bırakmamanız yararınıza olacaktır.
9. Kitapçığın sayfalarındaki boş yerleri müsvedde için kullanabilirsiniz.

Anadolu Üniversitesi tarafından hazırlanmış olan bu testlerin her hakkı saklıdır. Hangi amaçla olursa olsun, testlerin tamamının veya bir kısmının Anadolu Üniversitesi'nin yazılı izni olmadan kopya edilmesi, fotoğraflarının çekilmesi, herhangi bir yolla çoğaltılması, yayımlanması ya da kullanılması yasaktır. Bu yasağa uymayanlar gerekli cezai sorumluluğu ve testlerin hazırlanmasındaki mali külfeti peşinen kabullenmiş sayılır.

1. Gerek kurum içi gerekse kişi ve kuruluşlarca bastırılacak Kur'anların incelenmesi ve hatasız basılmalarını sağlayan birim aşağıdakilerden hangisidir?

- A) Din İşleri Yüksek Kurulu
- B) Hac Dairesi
- C) Tasfiye İşleri Genel Müdürlüğü
- D) Mushafı İnceleme Kurulu

2. İslam tarihindeki Mekke camii aşağıdakilerden hangisidir?

- A) Kuba mescidi
- B) Mescidi Nebi
- C) Kubbetus Sahra
- D) Kabe

3. Ayetlerin, hadislerin veya dini yazıların güzel ve estetik yazılması sanatına ne ad verilir?

- A) Hat
- B) Tezhip
- C) Ebru
- D) Hüsnühat

4. Yüce Allah'a yakarışı ve kulun acizliğini ifade eden edebi eserlere ne ad verilir?

- A) Münacat
- B) Tevhit
- C) Naat
- D) Methiye

15. Aşağıdakilerden hangisi Diyanet İşleri Başkanlığı'na bağlı kurum ve kuruluşlardan biri değildir?

- A) Mushafı İnceleme Kurulu
- B) Din İşleri Yüksek Kurulu
- C) Tasfiye İşleri Genel Müdürlüğü
- D) Din Hizmetleri Dairesi

Diyanet İşleri Başkanlığı ile ilgili aşağıdaki ifadelerden hangisi yanlıştır?

- A) Diyanet İşleri Başkanlığı, her türlü siyasi görüş ve düşünceden uzak durmaktadır.
- B) Diyanet İşleri Başkanlığı özel idare içinde yer alır.
- C) İslam dini ile ilgili hizmetleri yürütmekle görevli kamu kuruluşudur.
- D) Diyanet, yurt içinde ve dışında din hizmeti sunan özel ve resmi kuruluşların faaliyetlerini değerlendirir.

7. Osmanlı İmparatorluğu zamanında din işleri aşağıdakilerden hangisi tarafından yürütülürdü?

- A) Nişancı
- B) Veziriazam
- C) Şeyhülislam
- D) Yeniçeri Ağası

8. "Allah katında en sevimsiz helal,...

Peygamberimizin yukarıdaki hadisinde boş bırakılan yere aşağıdakilerden hangisi gelmelidir?

- A) Nikâhtır.
- B) Boşanmadır.
- C) Çalışmaktır.
- D) Evlenmektir.

Aşağıdakilerden hangisi Ahmet Yesevi'ye aittir?

- A) Sefahat
- B) Divan-ı Hikmet
- C) Mesnevi
- D) Vesilatün Necat

10. Evlilik ile ilgili aşağıdaki ifadelerden hangisi yanlıştır?

- A) Hz. Muhammed'le başlayan evlilik günümüze kadar varlığını devam ettirmiştir.
- B) Doğal bir ihtiyaçtır.
- C) Çoğalma ve neslin devam etmesinin bir şartıdır.
- D) Her toplum evlenmeyi kendi inanç ve kültürüne göre belirler.

11- Estetik nedir?

- A) Duygu, düşünce ve hayalleri yazıyla ya da sözle güzel ve etkili bir biçimde anlatma sanatıdır.
- B) Kişilerde güzellik hissi uyandıran, güzel duygu ve anlamlar içeren sanatla ilgili değer yargısıdır.
- C) Duygu, düşünce ve olayları anlatmak amacıyla ölçülü ve ahenkli seslerin bir araya getirilmesi sanatıdır.
- D) Kâğıt ve parşömen üzerine yapılan küçük boyutlu ve renkli resimlerdir.

Türkiye'de Diyanet İşleri Başkanlığı aşağıdakilerden hangisine bağlı olarak çalışır?

- A) Cumhurbaşkanlığı
- B) İçişleri Bakanlığı
- C) Milli Eğitim Bakanlığı
- D) Başbakanlık

13 Aşağıdakilerden hangisi divan edebiyatının meşhur temsilcilerinden biri değildir?

- A) Nabi
- B) Nedim
- C) Baki
- D) Sami

14. Yahudilikte evlilik ile ilgili aşağıdaki ifadelerden hangisi doğrudur?

- A) Evlilik, Hz. İsa ile kilisenin birliğini temsil eder.
- B) Nikâh, sinagogda dini bir törenle kıyılır.
- C) Boşanma, zina sayılır.
- D) Evli çiftler Tanrı tarafından tek bir varlık olarak kabul edilir.

15. Aşağıdakilerden hangisi bir din görevlisi değildir?

- A) Vaiz
- B) Müftü
- C) Öğretmen
- D) İmam-Hatip

16 Peygamberimizin hayatını ve mücadelesini anlatan kitaplara ne ad verilir?

- A) Tefsir
- B) Hadis kitapları
- C) İlimihal
- D) Siyer

Aşağıdakilerden hangisi ünlü Türk mimarlarından biridir?

- A) Hayreddin
- B) İtri
- C) Sadullah Ağa
- D) Necmettin Okyay

18. Türkiye'de yaşayan Müslüman halka İslam dini ile ilgili hizmetler vermekle görevli olan kamu kuruluşu aşağıdakilerden hangisidir?

- A) Hayat Boyu Öğrenme Genel Müdürlüğü
- B) İslam Enstitüsü
- C) Diyanet İşleri Başkanlığı
- D) Din İşleri Bakanlığı

Diyanet İşleri Başkanlığı ne zaman kurulmuştur?

- A) 3 Mart 1924
- B) 29 Ekim 1923
- C) 23 Nisan 1920
- D) 19 Mayıs 1919

Tezhip sanatı ile ilgilenen sanatkârlara ne ad verilir?

- A) Hattat
- B) Neyzen
- C) Müzehhip
- D) Nakkaş

1. Evrenin ana maddesinin su olduğunu, her şeyin sudan oluştuğunu ve yine suya dönüşeceğini savunan düşünür aşağıdakilerden hangisidir?

- A) Demokritos
- B) Thales
- C) Platon
- D) Herakleitos

2. Bilginin kaynağında tecrübenin, deneyin bulunduğunu savunan düşünür aşağıdakilerden hangisidir?

- A) Hobbes
- B) Whitehead
- C) Descartes
- D) Locke

3. Dış dünyadaki varlıkların madde ve form olmak üzere iki ögeden oluştuğunu savunan düşünür aşağıdakilerden hangisidir?

- A) Aristoteles
- B) Parmenides
- C) Protogoras
- D) Gorgias

Aşağıdakilerden hangisi materyalizmi savunan düşünürlerden biri değildir?

- A) Demokritos
- B) Hobbes
- C) Spencer
- D) Mettrie

5. I. Teolojik evre
Metafizik evre
Pozitif evre

Comte'un üç hal yasasına göre insan düşüncesinin geçtiğini savunduğu yukarıdaki üç evre, aşağıdakilerden hangisinde doğru sıralanmıştır?

- A) I, II ve III
- B) I, III ve II
- C) II, III ve I
- D) III, II ve I

6. "Dünyadaki değişme mekanik olarak değil, diyalektik yasalara göre ani sıçramalar yoluyla gerçekleşir" görüşünü ifade eden düşünür aşağıdakilerden hangisidir?

- A) Husserl
- B) Comte
- C) Hegel
- D) Marx

7. Aşağıdakilerden hangisi duyularla kavranamayan, zaman ve mekân dünyasında yer almayan varlıklar üzerinde çalışan bir bilim dalıdır?

- A) Kimya
- B) Fizik
- C) Matematik
- D) Biyoloji

8. Sınırları önceden belirlenmiş bir alanda, bilmek amacıyla genel geçer bilgiye ulaşmak için sistemli olarak belli bir yöntemle elde edilen bilgiye ne ad verilir?

- A) Sanat bilgisi
- B) Gündelik bilgi
- C) Teknik bilgi
- D) Bilimsel bilgi

9. Ontoloji terimini ilk kullanan düşünür aşağıdakilerden hangisidir?

- A) Fichte
- B) Wolff
- C) Hegel
- D) Schelling

10. Felsefesini hem emprizme hem de rasyonalizme dayandıran görüş aşağıdakilerden hangisidir?

- A) Kritisizm
- B) Pozitivizm
- C) Septisizm
- D) Entüsyonizm

11. Varlığın var olup olmadığı, ruh, tanrı, öteki dünya, ölümsüzlük gibi felsefenin ik ve son sorunlarıyla uğraşan alanı aşağıdakilerden hangisidir?

- A) Astroloji
- B) Metafizik
- C) Ontoloji
- D) Astrofizik

12. Bilginin ne olduğunu, nasıl ve ne yollardan elde edildiğini araştıran felsefe dalı aşağıdakilerden hangisidir?

- A) Ontoloji
- B) Antropoloji
- C) Rasyonalizm
- D) Epistemoloji

13. İnsan zihninden bağımsız bir gerçekliğin var olduğunu savunan felsefi öğretiyeye ne ad verilir?

- A) Septisizm
- B) Ampirizm
- C) Realizm
- D) Kritisizm

14. Aşağıdakilerden hangisi felsefe bilgisinin özelliklerinden biri değildir?

- A) Rastlantıya dayanması
- B) Evrensel olması
- C) Kümülatif olması
- D) Birleştirici ve bütünlendirici olması

15. Doğruluğu ve gerçekliği tek yanlı olarak yalnızca eylemlerin sonuçları ile değerlendiren ve onları yalnızca sağladığı "fayda" açısından değerlendiren akım aşağıdakilerden hangisidir?

- A) Pragmatizm
- B) Emprizm
- C) Rasyonalizm
- D) Nihilizm

16. Aşağıdakilerden hangisi "bilimsel bilgi"nin özelliklerinden biri değildir?

- A) Olgusaldır.
- B) Mantıksaldır.
- C) Sübjektiftir.
- D) Eleştiricidir.

17. "Kanun" adlı eser aşağıdakilerden hangisine aittir?

- A) Gazali
- B) Mevlana
- C) Birûnî
- D) Yunus Emre

18. Varlığı fenomen olarak gören ve bundan yola çıkarak, fenomenoloji akımını kuran düşünür aşağıdakilerden hangisidir?

- A) Hegel
- B) Husserl
- C) Marx
- D) Lamarck

19. Hiçbir şeyin var olmadığını, hiçbir şeyin bilinemeyeceğini savunan felsefi öğretyeye ne ad verilir?

- A) Mantıkçılık
- B) Kuramcılık
- C) Ontoloji
- D) Nihilizm

20. Felsefenin sözcük anlamı aşağıdakilerden hangisidir?

- A) Zekâ
- B) Bilgelik sevgisi
- C) Akıl
- D) Ahlak

1. Aşağıdakilerden hangisi kışın yapraklarını döken geniş yapraklı ağaçlardan biridir?
- A) Sarıçam
B) Kayın
C) Göknar
D) Ladin
2. Aşağıdakilerden hangisi Karadeniz kıyısında yer alan limanlardan biri değildir?
- A) Samsun
B) Zonguldak
C) Rize
D) Antalya
3. Aşağıdakilerden hangisi Türkiye'de Jeotermal kökenli elektrik enerjisinin üretildiği yerlerden biridir?
- A) Kızılcahamam (Ankara)
B) Simav (Kütahya)
C) Gönen (Balıkesir)
D) Sarayköy (Denizli)
4. Seramik, porselen, çömlek, tuğla ve kiremit üretiminde kullanılan ana madde aşağıdakilerden hangisidir?
- A) Çorak
B) Kırmızı toprak
C) Kahverengi toprak
D) Kil
5. Aşağıdakilerden hangisi Ege denizine dökülen akarsulardan biri değildir?
- A) Büyükmenderes
B) Bakırçay
C) Çoruh
D) Gediz
6. Aşağıdakilerden hangisi alüvyal toprakların yaygın olduğu bölgelerden biri değildir?
- A) Delta ovaları
B) Vadi tabanları
C) Eski göl tabanları
D) Dağların dorukları
7. Türkiye'de tuzlu toprakların en fazla bulunduğu il aşağıdakilerden hangisidir?
- A) Artvin
B) Adana
C) Konya
D) Ardahan
8. Çayırların yaygın olduğu yerlerde yetiştirilen hayvan türü aşağıdakilerden hangisidir?
- A) Koyun
B) Keçi
C) Kümes hayvanları
D) Sığır
9. Aşağıdakilerden hangisi dağlık yerleşmelerin yaygın olduğu yerlerden biridir?
- A) Karadeniz
B) Çukurova
C) Kıyı Ege
D) Konya Ovası
10. Aşağıdakilerden hangisi Türkiye'deki sanayi şehirlerinden biri değildir?
- A) Bursa
B) İstanbul
C) Muş
D) İzmit
11. Doğal bir liman olmasına rağmen hinterlandı dar olduğu için yeterince gelişememiş olan liman aşağıdakilerden hangisidir?
- A) Sinop
B) Mersin
C) İzmir
D) İstanbul

12. Aşağıdakilerden hangisi devamlı kır yerleşmelerinden biridir?

- A) Yayla
- B) Ağıl
- C) Oba
- D) Çiftlik

13. Aşağıdakilerden hangisi Türkiye'de nüfus ve yerleşmenin dağılışı etkileyen doğal faktörlerden biridir?

- A) Ekonomi
- B) Ulaşım
- C) İklim
- D) Göç

14. Aşağıdakilerden hangisi nüfus artışının olumlu sonuçlarından biri değildir?

- A) Mal ve hizmet talepleri artar.
- B) Yeni iş kolları oluşur.
- C) İş gücü maliyeti artar.
- D) Üretim ve vergi gelirleri artar.

15. Aşağıdakilerden hangisi Türkiye'de nüfus artışının yol açtığı sorunlardan biri değildir?

- A) Refah seviyesi artar.
- B) Milli gelir azalır.
- C) Göçler artar.
- D) Çevresel sorunlar artar.

16. Aşağıdakilerden hangisi Türkiye'de en çok göç veren şehirlerden biri değildir?

- A) Bingöl
- B) Mersin
- C) Bitlis
- D) Ağrı

17. Tarihi İpek Yolu'nun başladığı ülke aşağıdakilerden hangisidir?

- A) Hindistan
- B) Çin
- C) İran
- D) Moğolistan

18. Yolcu ve yük taşımacılığında maliyetin en düşük olduğu ulaşım sistemi aşağıdakilerden hangisidir?

- A) Demir yolu
- B) Kara yolu
- C) Hava yolu
- D) Deniz yolu

19. Aşağıdakilerden hangisi doğal bitki örtüsünün tahrip edilmesiyle meydana gelen afetlerden biri değildir?

- A) Volkanik patlama
- B) Erozyon
- C) Çığ
- D) Kütle hareketleri

20. Sel ve taşkın olaylarının en az görülmesi beklenen ülke aşağıdakilerden hangisidir?

- A) Bangladeş
- B) Libya
- C) Hindistan
- D) Pakistan

1. Gönderici ile alıcı arasındaki iletinin gönderilme şekline ne ad verilir?

- A) Dönüt
- B) Kanal
- C) Kod
- D) Bağlam

2. Toplum ilgilendiren bir konunun, dinleyiciler önünde, sohbet havası içinde uzmanları tarafından tartışıldığı konuşmalara ne ad verilir?

- A) Münakaşa
- B) Münazara
- C) Panel
- D) Forum

3. Güncel olan herhangi bir konu hakkında, herhangi bir grup ya da topluluğa bilgi vermek amacıyla yapılan etkinliklerin tümüne birden ne ad verilir?

- A) Önerge
- B) Sohbet
- C) Münazara
- D) Sunum

4. "Ancak yazıya geçmiş düşüncenin değeri vardır." sözü aşağıdaki hangi sanatçıya aittir?

- A) Albert Camus
- B) Emile Zola
- C) Andre Gide
- D) Montaigne

5. Aşağıdakilerden hangisi bir sunumda görsel malzemenin kullanım amaçlarından biri değildir?

- A) Dinleyicilerin verilen bilgileri iyi algılamasını sağlamak
- B) Fikirleri ve kavramları anlatırken zaman kazanmak
- C) Sunuma daha ciddi bir hava katmak
- D) Yanlış anlamalardan kaçınmak

Aşağıdakilerden hangisi tartışma yönteminin aşamalarından biri değildir?

- A) Ölçme
- B) Değerlendirme
- C) Tartışmanın yapılacağı fiziksel ortamın düzenlenmesi
- D) Araç ve tekniklerin belirlenmesi

Tartışmalarda başkanın görevleriyle ilgili aşağıdaki ifadelerden hangisi yanlıştır?

- A) Duruma ve ortama göre farklı bir yol izler.
- B) Herkese eşit konuşma süresi verir.
- C) Kısa özetler yaparak konuyu toparlar.
- D) Konuşmacıların konu dışına çıkmalarını engeller.

8. Aşağıdakilerden hangisi iletişimi açıklamak için kullanılan temel öğelerden biri değildir?

- A) Kaynak
- B) Önerge
- C) Kanal
- D) Dönüt

Sunum ile ilgili aşağıdaki ifadelerden hangisi yanlıştır?

- A) Sunum esnasında ciddi, ağırbaşlı, temiz ve derli toplu görünüm önemlidir.
- B) Sunum yerinin önceden görülmesi gerekir.
- C) İyi bir sunumda sadece yazılı gereçler kullanılır.
- D) Sunum hazırlığında bol ve değişik kaynaklardan yararlanılmalıdır.

10. Aşağıdakilerden hangisi, sunum esnasında dikkat edilmesi gereken noktalardan biri değildir?

- A) Sunum yapılacak kitle hakkında bilgi toplamak
- B) Sahne veya kürsüyü rahat kullanmaya özen göstermek
- C) Teknolojik araçlardan faydalanmak
- D) Jest ve mimiklere özen göstermek

11. Aşağıdakilerden hangisi panel başkanının görevlerinden biridir?

- A) Dinleyicilerin görüş belirtmelerine izin vermek
- B) Konuşmacıların konularını seçmelerine yardımcı olmak
- C) Her bir konuşmacı grubunu eleştirmek
- D) Panelin süresini dilediği gibi uzatmak ya da kısaltmak

12. Tartışmanın yapılacağı fiziksel ortamın düzenlenmesi ile ilgili aşağıdaki ifadelerden hangisi yanlıştır?

- A) Tartışmanın niteliğini etkiler.
- B) Çok kalabalık grupları kapsayan tartışmalar, bazı katılımcıların tartışma dışında kalmasına neden olur.
- C) Sağlıklı iletişim kurulması için, katılımcıların daire ya da yarım ay şeklinde oturmalarının sağlanması gerekir.
- D) Birçok araç ve teknikten yararlanılmasını sağlar.

13. "Efsanelerin kendi hayatları yoktur. Onlara bizim can ve kan vermemizi beklerler." sözü kime aittir?

- A) Max Jacob
- B) Gustave Flaubert
- C) Jeann Paul Satre
- D) Albert Camus

14. "Ya konuştuğun gibi ol, ya olduğun gibi konuş." sözü bir kişi için aşağıdaki hangi kavramın ölçüsü olmalıdır?

- A) Bağdaşıklık
- B) Özgünlük
- C) Akıcılık
- D) Tutarlılık

15. Gelişme paragrafı ile ilgili aşağıdaki ifadelerden hangisi doğrudur?

- A) Konunun örnek, alıntı ve karşılaştırma gibi yöntemlerle geliştirildiği bölümdür.
- B) Konu soyutlaştırılır.
- C) Uzun yazı türlerinden yararlanır.
- D) Cümlelerin uzun olmasına özen gösterilir.

16. Not almak ile ilgili aşağıdaki ifadelerden hangisi yanlıştır?

- A) Anlamı bilinmeyen sözcükler için sözlüğe başvurulmalıdır.
- B) Parçadaki anahtar sözcükler çok iyi seçilmelidir.
- C) Paragraflardaki düşünceler gelişmiş güzel sıralanmalıdır.
- D) Paragraflardaki düşünceler mutlaka kişinin kendi sözcükleriyle yeniden anlatılmalıdır.

17. Bir paragrafta konu ve bakış açısını belirten cümle ya da cümlelerin yer aldığı bölüm aşağıdakilerden hangisidir?

- A) Gelişme bölümü
- B) Giriş bölümü
- C) Sonuç bölümü
- D) Çözüm bölümü

18. Bir yazının temel özellikleri ve anlatmak istediklerinin bozulmadan, kısaltılarak yeniden yazılmasına ne ad verilir?

- A) Not alma
- B) Kompozisyon yazma
- C) Yazı yazma
- D) Özet çıkarma

19. "Konuşmada, yazıda ve eserde ele alınan düşünce, olay ya da durum, mevzu" biçiminde tanımlanan konu ile aşağıdaki ifadelerden hangisi yanlıştır?

- A) Yaşantı ve deneyimlerin yanı sıra kişinin özel ilgileri de konuşma ve yazma konuları bulmak için kendisine kaynaklık eder.
- B) Bir yazıyı oluşturan öğelerin başında gelir.
- C) Her yazı ya da yapıtın konusu kesinlikle birbirinden farklıdır.
- D) Üzerinde söz söylenen, düşünce yürütülen olay, varlık ya da kavramdır.

20. Aşağıdakilerden hangisi herhangi bir anlatımı gerçekleştirmek için hazırlık aşamasında yapılması gereken eylemlerden biri değildir?

- A) Deneyimleri toplanan bilgilerle zenginleştirmek
- B) Yapılacak anlatımdan önce zihni dinlendirmek
- C) Düşünceleri gruplandırma
- D) Anlatım için seçilecek türün, okuyucu ve dinleyici üzerindeki etkisini belirlemek

1. Birbirlerine itme kuvveti uygulayan iki yük arasındaki mesafe iki katına çıkarılırsa, iki yük arasındaki itme kuvveti hangi oranda değişir?
- A) 1/4 kat artar.
B) 1/3 kat artar.
C) 1/2 kat artar.
D) 2 kat artar.
2. Yüksek Hızlı Tren, Eskişehir-Ankara arasındaki 243.000 m'lik (243 km) mesafeyi 5.400 s'de (1h 30 dk) aldığına göre, ortalama hızı kaç m/s'dir?
- A) 30
B) 45
C) 100
D) 125
3. A küresinin yarıçapı (r_A), B küresinin yarıçapından (r_B)küçüktür. Her iki küre temas halinde iken negatif yükle yükleniyorlar. İki kürenin ayrılması sonunda kürelerdeki yük dağılımıyla ilgili aşağıdaki ifadelerden hangisi doğrudur?
- A) B küresindeki yük miktarı A küresindeki yükten azdır.
B) A ve B kürelerinde eşit miktarda yük vardır.
C) A küresi negatif, B küresi pozitif yüklü olmuştur.
D) A küresindeki yük miktarı B küresindeki yükten azdır.
4. Bir cismin kütlesi 2 kat artırılırsa aşağıdaki ifadelerden hangisi **kesinlikle** doğru olur?
- A) Yoğunluğu 2 kat artar.
B) Hacmi 2 kat artar.
C) Yoğunluğu değişmez.
D) Hacmi değişmez.
5. Yukarı yönde 10 m/s hızla atılan bir taş, en yüksek noktaya kaç s'de çıkar? ($g=10 \text{ m/s}^2$)
- A) 1
B) 2
C) 4
D) 5
6. 45 m yükseklikteki bir binanın tepesinden serbest bırakılan bir cisim kaç s'de yere düşer? ($g=10 \text{ m/s}^2$)
- A) 2
B) 3
C) 5
D) 6
7. Eni 8 cm, boyu 16 cm ve yüksekliği 7 cm olan dikdörtgen prizma şeklindeki bir dondurma kabının hacmi kaç cm^3 dür?
- A) 466
B) 586
C) 896
D) 986
- 8- Bir sıvının kütlesi 408 g ve hacmi 30 cm^3 olduğuna göre, yoğunluğu kaç g/cm^3 dür?
- A) 13,6
B) 14,3
C) 15,2
D) 18,4
- Karınca, maymun ve fil kıyaslamasında, en dayanıklı hayvandan en aza doğru sıralama aşağıdakilerden hangisinde doğru olarak verilmiştir?**
- A) Karınca, fil, maymun
B) Fil, maymun, karınca
C) Karınca, maymun, fil
D) Maymun, fil, karınca
10. Artı (pozitif) ve eksi (negatif) yüklerin birbirlerini çekmeleriyle ilgili aşağıdaki ifadelerden hangileri doğrudur?
- A) Eksi yükler birbirlerini çeker.
B) Artı ve eksi yükler birbirlerini çeker.
C) Artı yükler birbirlerini çeker.
D) Artı ve eksi yükler birbirlerini iter.

11. 250 W gücündeki bir elektrik süpürgesi 300 s çalıştırılırsa kullanılan enerji kaç J olur?

- A) 5.500
- B) 12.500
- C) 37.500
- D) 75.000

12. Cisimlerin dayanıklılığıyla ilgili aşağıdaki ifadelerden hangisi yanlıştır?

- A) Cismin kesit alanı büyütülürse dayanıklılığı azalır.
- B) Cismin kesit alanı küçültülürse dayanıklılığı azalır.
- C) Cismin boyu büyütülürse dayanıklılığı azalır.
- D) Cismin boyu küçültülürse dayanıklılığı azalır.

13. Kapalı bir elektrik devresinde 10 ohm'luk bir dirençten 0,2 A akım geçmektedir. Buna göre, direnç üzerindeki potansiyel kaç V'dur?

- A) 0,8
- B) 1
- C) 2
- D) 12,5

14. Bir elektrik devresindeki bir telden 5 s'de 0,8 C'luk yük geçişi olursa, bu telden geçen akım kaç A'dır?

- A) 0,08
- B) 0,16
- C) 0,32
- D) 0,40

15. Silindirik biçimdeki bir ilaç şişesinin yarıçapı 2 cm ve yüksekliği 8 cm olduğuna göre, hacmi kaç cm^3 'dür? ($\pi=3$ alınız.)

- A) 38
- B) 48
- C) 76
- D) 96

16- İlk hızı "0" olan bir otomobil 5 m/s^2 'lik bir ivme ile harekete geçiyor. Buna göre, 10 s sonundaki hızı kaç m/s olur?

- A) 25
- B) 40
- C) 50
- D) 100

17. Kütlesi 10 kg olan bir cismin ivmesinin 1 m/s^2 olması için uygulanması gereken bileşke kuvvet kaç N olmalıdır?

- A) 4
- B) 5
- C) 9
- D) 10

18. 30 m/s sabit hızla giden bir otomobil 60 s'de kaç metre (m) yol alır?

- A) 1.200
- B) 1.800
- C) 2.400
- D) 3.600

19. Bir elektrik devresindeki dirençten 0,5 A akım geçmektedir. Direnç uçları arasındaki potansiyel 10 V ise, direnci kaç ohm olur?

- A) 5
- B) 10
- C) 15
- D) 20

20. Bir devrede, direnci 4 ohm olan bir dirençten 1 A akım 20 s süreyle geçmiştir. Buna göre, dirençte harcanan enerji kaç J'dur?

- A) 80
- B) 160
- C) 240
- D) 320

1. İki ucu sabit bir telde oluşturulan kararlı dalgada harmonik sayısı 5'tir. Dalga boyu 60 cm ise, telin uzunluğu kaç cm'dir?

- A) 100
B) 120
C) 150
D) 200

2. Frekansı 50 s^{-1} olan bir dalganın periyodu kaç saniyedir?

- A) 0,001
B) 0,002
C) 0,01
D) 0,02

3. Frekansı $\nu=6.10^{16} \text{ s}^{-1}$ olan bir ışının enerjisi kaç J'dur? (Planck sabiti; $h= 6,6.10^{-34} \text{ J.s}$)

- A) $1,1.10^{-19}$
B) $3,96.10^{-18}$
C) $4,84.10^{-17}$
D) $1,66.10^{18}$

4. I. Denizdeki dalgalardan gemiler etkilenir.
II. Denizdeki dalgalardan deniz altında yüzen denizaltı etkilenmez.
III. Denizdeki dalgalardan denizin altında yüzen balıklar etkilenmez.

Yukarıdaki ifadelerden hangileri doğrudur?

- A) Yalnız I
B) Yalnız II
C) II ve III
D) I, II ve III

5. Bir radyo FM bandında 105 MHz frekansta ($\nu=1,05.10^8 \text{ s}^{-1}$) yayın yapmaktadır. Bu frekanstaki ışının enerjisi kaç J'dur? (Planck sabiti; $h= 6,6.10^{-34} \text{ J.s}$)

- A) $6,93.10^{-26}$
B) $7,75.10^{-26}$
C) $6,07.10^{26}$
D) $6,59.10^{26}$

Özdeş iki kaynaktan oluşturulan dalgaların tepelerinin bulunduğu noktada aşağıdakilerden hangisi gerçekleşir?

- A) Tepe yüksekliği değişmez.
B) Tepe yüksekliği iki kat artar.
C) Tepe yüksekliği azalır.
D) Tepeler birbirlerini yok eder ve o bölge düz olur.

7. I. Nötron yüksüzdür.
II. Proton pozitif yüklüdür.
III. Elektron negatif yüklüdür.

Atomun yapısında bulunan taneciklerle ilgili yukarıdaki ifadelerden hangileri doğrudur?

- A) I ve II
B) I ve III
C) II ve III
D) I, II ve III

Sesin hızının 340 m/s olduğu bir ortamdaki frekansı 1.700 s^{-1} ise, bu sesin dalga boyu kaç m'dir?

- A) 0,2
B) 0,3
C) 0,4
D) 0,5

9. Su dalgasıyla ilgili aşağıdaki ifadelerden hangisi kesinlikle doğrudur?

- A) Suyun derinliği arttıkça su dalgasının hızı artar.
B) Suyun derinliği azaldıkça su dalgasının hızı azalır.
C) Suyun derinliği azaldıkça su dalgasının hızı artar.
D) Su dalgasının hızı suyun derinliğine bağlı değildir.

10. Aşağıdakilerden hangisi görelilik teorisi ile uyumsuz?

- A) Hareket eden cismin uzunluğu, durgun uzunluğundan daha uzundur.
B) Uzunluğun kısalması görecelidir.
C) Mutlak uzunluk ve mutlak zaman yoktur.
D) Hareketli saat, durgun saate göre daha yavaş çalışır.

11. Elektromanyetik ışımaya ilgili aşağıdaki ifadelerden hangisi doğrudur?

- A) Yalnız dalga özelliği gösterir.
- B) Hem dalga özelliği hem de tanecik özelliği gösterir.
- C) Yalnız tanecik özelliği gösterir.
- D) Tanecik özelliği göstermez.

12. Frekansı 150 s^{-1} ve dalga boyu 2 m olan bir dalganın hızı kaç m/s dir?

- A) 75
- B) 150
- C) 250
- D) 300

13. İki ucu sabit L uzunluğundaki bir telde oluşturulan dalganın harmonik sayısı 1'dir. Buna göre, bu dalganın dalga boyu A, L'nin katları cinsinden aşağıdakilerden hangisidir?

- A) $A = L/2$
- B) $A = L$
- C) $A = 2L$
- D) $A = 4L$

14. I. Tanecik özelliği
II. Dalga özelliği
III. Yansımazlık özelliği

Işık yukarıdaki özelliklerden hangilerini sergiler?

- A) I ve II
- B) I ve III
- C) II ve III
- D) I, II ve III

15. İki ucu sabit L uzunluğundaki bir telde oluşan kararlı dalgada 4 tane karın noktası vardır. Buna göre, bu dalganın dalga boyu L'nin katları cinsinden aşağıdakilerden hangisidir?

- A) $A=L/6$
- B) $A=L/4$
- C) $A=L/3$
- D) $A=L/2$

16. 1 Angström (Å) kaç metredir?

- A) 1.10^{12}
- B) 1.10^{-10}
- C) 1.10^8
- D) 1.10^{10}

17. Periyodu 0,5 s olan bir dalganın frekansı kaç s^{-1} dir?

- A) 2
- B) 5
- C) 8
- D) 10

18. Gözle görülen ışık ışınlarının dalga boyları Å cinsinden hangi aralıktadır?

- A) 250 - 500
- B) 800 - 1.100
- C) 4.000 - 7.000
- D) 12.000 - 20.000

19- İki ucu sabit bir telin uzunluğu 1 m'dir. Telde oluşturulan kararlı dalgada harmonik sayısı 10 ise, dalga boyu kaç m'dir?

- A) 0,10
- B) 0,20
- C) 0,40
- D) 0,50

20. 150 cm'lik bir telde oluşturulan dalgalarda dalga boyu 10 cm olduğuna göre, bu teldeki harmonik sayısı kaçtır?

- A) 20
- B) 25
- C) 30
- D) 35



Tepkimesinin Kç bağıntısı (çözünürlük çarpımı) aşağıdakilerden hangisidir?

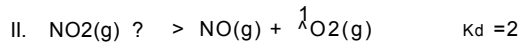
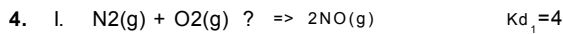
- A) $Kç=[Mg^{+2}][OH^{-}]^2$
 B) $Kç=[Mg^{+2}]^2[OH^{-}]$
 C) $Kç=[Mg^{+2}][OH^{-}]$
 D) $Kç=[Mg(OH)_2]$

2. 25°C'ta $PbBr_2$ 'ün çözünürlük çarpımı $Kç=4,6 \cdot 10^{-6}$ dir. Buna göre, aynı sıcaklıkta $PbBr_2$ ün çözünürlüğü kaç mol/L dir?

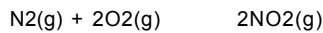
- A) $9,2 \cdot 10^{-12}$
 B) $2,3 \cdot 10^{-3}$
 C) $1,05 \cdot 10^{-2}$
 D) $0,5 \cdot 10^{-2}$

3. Aşağıdaki kimyasal tepkimelerin hangisinde tepkime hızı gaz çıkışına bakılarak ölçülebilir?

- A) $AgCl(k) \rightarrow Ag^{+}(suda) + Cl^{-}(suda)$
 B) $Mg(k) + 2HCl(suda) \rightarrow MgCl_2(suda) + H_2(g)$
 C) $CH_4(g) + 2O_2(g) \rightarrow CO_2(g) + 2H_2O(g) + ISI$
 D) $C_2H_4(g) + Br_2(g) \rightarrow C_2H_4Br_2(g)$
 (renksiz) (koyu kırmızı) (renksiz)



Yukarıda iki tepkimenin belirli sıcaklıktaki denge sabitleri verilmiştir. Aynı sıcaklıkta gerçekleşen;



tepkimesinin denge sabitinin (kd) sayısal değeri kaçtır?

- A) 1
 B) 2
 C) 6
 D) 8

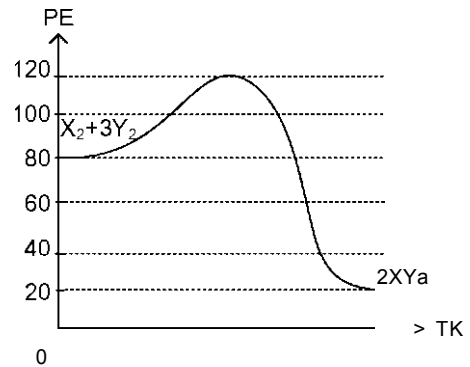
5. 25°C'taki çözünürlük çarpımları verilen bileşiklerden hangisinin doymuş çözeltisi elektrik akımını en iyi iletir?

Bileşik	Kç sabitleri
A) CaF_2	$4 \cdot 10^{-11}$
B) MgF_2	$6,4 \cdot 10^{-9}$
C) BaF_2	$2,4 \cdot 10^{-5}$
D) PbF_2	$4 \cdot 10^{-8}$

Aşağıda denklemleri verilen kimyasal tepkimelerden hangisinin en yavaş olması beklenir?

- A) $H^{+}(suda) + OH^{-}(suda) \rightarrow H_2O(s)$
 B) $Fe^{+2}(suda) + Hg^{+2}(suda) \rightarrow Fe^{+3}(suda) + Hg(suda)$
 C) $C_4H_{10}(g) + 13 O_2(g) \rightarrow 4CO_2(g) + 5H_2O(g)$
 D) $H_2(g) + \frac{1}{2} O_2(g) \rightarrow H_2O(s)$

7.



$X_2(g) + 3Y_2(g) \rightleftharpoons 2XY_3(g)$ tepkimesine ait PE-TK grafiği yukarıdaki gibidir.

Buna göre, aşağıdaki ifadelerden hangisi yanlıştır?

- A) Tepkime ısısı (AH)=+60 kJ'dür.
 B) Girenlerin potansiyel enerjisi 80 kJ'dür.
 C) Ürünlerin potansiyel enerjisi 20 kJ'dür.
 D) İleri yöndeki tepkime ekzotermiktir.

8. Aşağıdaki faktörlerden hangisinin sisteme ilavesi kimyasal dengeye ve denge sabitinin sayısal değerine etki etmez?

- A) Konsantrasyonun etkisi
- B) Basınç ve hacim etkisi
- C) Katalizörün etkisi
- D) Sıcaklığın etkisi

9. I. Gaz çıkışı
II. Renk değişimi ve çökeltme
III. Basınç ve hacim değişimi

Yukarıdakilerden hangileri kimyasal tepkime oluşumunu gösteren belirtiler arasında yer alır?

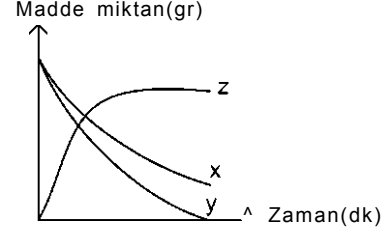
- A) Yalnız I
- B) I ve II
- C) II ve III
- D) I, II ve III

10. Aynı sıcaklıkta aynı miktar su bulunan üç ayrı kaptan; I. kapta pudra şekeri, II. kapta toz şeker, III. kapta kesme şeker çözünüyor.

Buna göre; aşağıdaki yorumlardan hangisi yanlıştır?

- A) Pudra şekeri önce çözünür.
- B) Kesme şeker, pudra ve toz şekerden daha geç çözünür.
- C) Pudra, toz ve kesme şeker eşit miktarda çözünür.
- D) Pudra şekeri diğerlerinden daha fazla çözünür.

11.



Aşağıdakilerden hangisi grafikte verilen ve zamana karşı gerçekleşen kimyasal olayın tepkimesidir?

- A) $z \rightarrow x + y$
- B) $x + y \rightarrow z$
- C) $y \rightarrow x + z$
- D) $z + x \rightarrow y$

12. $Hız = k[A]^2 [B]$

Yukarıda hız denklemini verilen tepkimenin derecesi kaçtır?

- A) 1
- B) 2
- C) 3
- D) 4

13. I. $Cl_2 \rightarrow 2Cl$

II. $N_2O + Cl \rightarrow N_2 + ClO$

III. $2ClO \rightarrow Cl_2 + O_2$

Yukarıda mekanizması verilen tepkimede kullanılan katalizör hangisidir?

- A) N_2O
- B) N_2
- C) Cl
- D) Cl_2

14. Aşağıdakilerden hangisi elektrolit olmayan çözelti oluşturur?

A) $C_{12}H_{22}O_{11}(k) \rightarrow C_{12}H_{22}O_{11}(suda)$

B) $NaCl(k) \rightarrow Na^+(suda) + Cl^-(suda)$

C) $HCl(g) \rightarrow H^+(suda) + Cl^-(suda)$

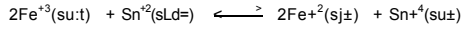
D) $NaOH(k) \rightarrow Na^+(suda) + OH^-(suda)$

15. Aşağıdakilerden hangisi tepkime hızına etki eden faktörlerden değildir?

- A) Madde cinsi
- B) Sıcaklık
- C) Katalizör
- D) Hal değişimi

16. Aşağıdaki kimyasal tepkimelerin hangisinde heterojen denge sağlanmıştır?

- A) $H_2(g) + I_2(g) \rightleftharpoons 2HI(g)$
- B) $CaCO_3(k) \rightleftharpoons CaO(k) + CO_2(g)$
- C) $CO_2(g) + 10I_2(g) \rightleftharpoons CO_2(g)$



17. $4Ag(k) + 2H_2S(g) + Ü_2(g) \rightleftharpoons 2Ag_2S(k) + 2H_2O(g)$

Belirli sıcaklıkta 1 L'lik kapta gerçekleşen yukarıdaki tepkimede, heterojen denge karışımında; 0,6 mol Ag; 0,4 mol H₂S; 0,2 mol O₂; 0,8 mol Ag₂S ve 0,8 mol H₂O olduğu belirleniyor.

Buna göre; tepkimenin denge sabitinin sayısal değeri kaçtır?

- A) 10
- B) 20
- C) 40
- D) 60

18. $2SO_2(g) \rightleftharpoons 2SO_3(g) + O_2(g)$ tepkimesinin denge bağıntısı aşağıdakilerden hangisidir?

- A) $K = \frac{[SO_3]^2}{[SO_2]^2[O_2]}$
- B) $K = \frac{[SO_2]^2[O_2]}{[SO_3]^2}$
- C) $K = [SO_2]^2[O_2]$
- D) $K = [SO_3]^2$

19. $N_2(g) + 3H_2(g) \rightleftharpoons 2NH_3(g)$

Tek basamakta yürüyen tepkimenin hız denklemini nedir?

- A) $Hız = k[N_2][H_2]^3$
- B) $Hız = k[N_2][H_2]$
- C) $Hız = k[N_2]^3[H_2]$
- D) $Hız = k[NH_3]^2$

20. $2SO_2(g) + O_2(g) \rightleftharpoons 2SO_3(g)$

$\Delta H = -197,8 \text{ kJ}$

Kapalı bir kapta, belli sıcaklıkta SO₂, O₂ ve SO₃ gazları karışımı dengededir.

Buna göre, aşağıdaki işlemlerden hangisi sistemin dengesini girenler yönüne kaydırır?

- A) Kaba O₂ gazı eklemek
- B) Kaptan SO₃ gazı çekmek
- C) Sıcaklığı arttırmak
- D) Hacmi küçültmek

1. Aşağıdakilerden hangisi gelişmiş bütün canlı hücrelerin ortak özelliğidir?

- A) Eşit sayıda ribozom taşıma
- B) Işığa doğru yönelme
- C) Besin sentezleme
- D) Seçici geçirgen bir zarla çevrilmiş olma

2. Bir hücrenin metabolizma ürünü NH₃ (amonyak) ise bu ürün hangi organik maddenin yıkımı ile oluşmuştur?

- A) Protein
- B) Glikoz
- C) Glikojen
- D) Yağ

3. Aşağıdakilerden hangisi osmoz ile hücre içine girebilir?

- A) Nişasta
- B) Glikojen
- C) Su
- D) Selüloz

4. Beyin hücreleri enerji üretmek amacı ile öncelikle aşağıdaki moleküllerden hangisini oksijen kullanarak tüketirler?

- A) Amino asit
- B) Glikoz
- C) Yağ asiti
- D) Gliserin

5. Aşağıdakilerden hangisi bitkisel ve hayvansal hücrelerde bulunan ortak yapılardan biridir?

- A) Kloroplast
- B) Hücre duvarı
- C) Sentrozom
- D) Mitokondri

Bir bitki hücresinde gerçekleşen biyokimyasal reaksiyonlardan biri aşağıdaki gibidir;



Bu reaksiyonun hızını aşağıdaki faktörlerden hangisi etkilemez?

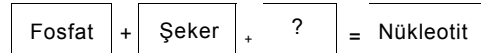
- A) Ortamın sıcaklığı
- B) Ortamın pH durumu
- C) Hücrenin iç yüzeyi
- D) Maltaz miktarı

7. Aşağıdakilerden hangisi ökaryot hücreleri prokaryot hücrelerden ayıran temel özelliktir?

- A) Çekirdeklerinin bir zar ile sitoplazmadan ayrılması
- B) Ribozom taşımaları
- C) Oksijenli solunum yapmaları
- D) Işık enerjisini kimyasal enerjiye çevirebilmeleri

8. Aşağıdakilerden hangisi DNA'nın özelliklerinden biri değildir?

- A) Deoksiriboz şekeri bulundurur.
- B) Çift iplikten oluşmuştur.
- C) Azotlu bazlardan Guanin Sitozinle birleşir.
- D) Tek iplikten oluşmuştur.



Yukarıda verilen diyagramda "?" ile gösterilen yere aşağıdakilerden hangisi getirilmelidir?

- A) Riboz
- B) Organik baz
- C) DNA
- D) Gen

10. İpek böceği larvası koza oluştururken, hücrelerindeki RNA etkinliklerinde artış olduğu gözlemlendiğine göre, koza yapımında oluşturulan ipeğin kimyasal yapısında aşağıdakilerden hangisinin bulunması gerekir?

- A) Selüloz
- B) Sakkoroz
- C) Protein
- D) Nişasta

11. Aşağıdakilerden hangisinin yapısında steroid türü yağ molekülleri bulunur?

- A) Nükleik asitler
- B) Bazı enzimler
- C) Bazı antikorlar
- D) Bazı hormonlar

12. ATP sentezlemek, kendi kendine çoğalmak, DNA içermek gibi özelliklerin tümüne sahip olan organel aşağıdakilerden hangisidir?

- A) Kloroplast
- B) Mitokondri
- C) Ribozom
- D) Sentrozom

13. Hücre yüzeyinin çökmesiyle meydana gelen çukurların içine sıvı veya sıvıda çözünmüş organik moleküllerin alınması, aşağıdaki olayların hangisiyle gerçekleşir?

- A) Fagositoz
- B) Osmoz
- C) Pinositoz
- D) Dializ

14. Peptit bağı aşağıdaki moleküllerden hangilerinin birleşmesi sonucu oluşur?

- A) Aminoasit - Aminoasit
- B) Glikoz - Glikoz
- C) Glikoz - Aminoasit
- D) Aminoasit - Yağ asidi

15. Aşağıdakilerden hangisi suyun yeryüzünü canlıların yaşaması için uygun bir ortam haline getirmesinde etkili değildir?

- A) İyi bir çözücü olması
- B) Sıcaklığı kararlı tutabilmesi
- C) Donduğu zaman genişmesi
- D) Yapısında hidrojen ve oksijen olması

16. Vitaminlerle ilgili aşağıdaki ifadelerden hangisi doğrudur?

- A) Bütün vitaminler suda erirler.
- B) Vitaminler sindirime uğramadan, kana geçerler.
- C) A vitamini kan içinde sentezlenir.
- D) Hayvanlar kendi vitaminlerini sentezler.

17. Aşağıdakilerden hangisi bir polisakkarit çeşidi değildir?

- A) Glikojen
- B) Nişasta
- C) Maltoz
- D) Kitin

18. Saf su içerisinde tutulan bir akyuvar hücrenin zarının, dışa doğru genişleyerek hücre hacmini artırması hücre zarının, aşağıdaki özelliklerinden hangisiyle ilgilidir?

- A) Esnek olması
- B) Gözenekli olması
- C) Protein-yağ bileşiminde olması
- D) İnce olması

19. Aşağıdaki hücresel organellerden hangisi, virüsler dışındaki bütün canlı hücrelerin sitoplazmasında bulunur?

- A) Ribozom
- B) Çekirdek
- C) Mitokondri
- D) Sentrozom

20. Aşağıdakilerden hangisi inorganik bileşik yapılıdır?

- A) Karbonhidratlar
- B) Mineraller
- C) Proteinler
- D) Yağlar

1. Yaprığın enine kesitinde aşağıdaki yapılardan hangisine rastlanmaz?

- A) Odun borusu
- B) Palizat parankiması
- C) Stoma
- D) Mantar doku

2. Aşağıdaki bitki kısımlarından hangisi sürgün sistemine ait değildir?

- A) Çiçek
- B) Yaprak
- C) Yan kök
- D) Dal

3. Yüksek yapılı bitkilerdeki iletim demetlerinden soymuk borularıyla (floem) ilgili aşağıdaki ifadelerden hangisi yanlıştır?

- A) Kalburlu boru ve arkadaş hücrelerinden oluşur.
- B) Hücreleri cansızdır.
- C) Köklerden yapraklara madde taşıyabilir.
- D) Fotosentez ürünü maddeleri bitkinin diğer kısımlarına iletir.

4. Gövdesi yeterince uzamayan ve meyvesini büyütmeyen bir bitkide aşağıdaki hormonlardan hangisi eksiktir?

- A) Etilen
- B) Sitokinin
- C) Absisik asit
- D) Giberellin

5. Çok yıllık bitkilerde kök ve gövdenin üzerini örten koruyucu doku aşağıdakilerden hangisidir?

- A) Periderm
- B) Epidermis
- C) Kutikala
- D) Lentisel

- I. Fotosentezle organik besin üretme
- II. Besin ve su depo etme
- III. Bitkiye mekanik destek sağlama

Yukarıdaki olaylardan hangileri bitkinin temel doku hücreleri tarafından gerçekleştirilebilir?

- A) Yalnız I
- B) I ve II
- C) II ve III
- D) I, II ve III

Genç gövde ve yapraklarda gaz alışverişine yardımcı olan örtü doku elemanı aşağıdakilerden hangisidir?

- A) Lentisel
- B) Tüy
- C) Stoma
- D) Kutikula

Bitkilerdeki odun boruları aşağıdakilerden hangisinin iletiminde görevlidir?

- A) Organik maddeler
- B) Salgı maddeleri
- C) Oksijen ve karbondioksit
- D) Su ve mineraller

9. Bitkilerin beslenmesiyle ilgili olarak aşağıdaki ifadelerden hangisi yanlıştır?

- A) Bitkilerin çok az miktarda ihtiyaç duydukları topraktaki elementler mikroelementlerdir.
- B) Toprağın yapısı köklerin gelişimine elverişli olmalıdır.
- C) Nodül, baklagil kök hücreleriyle bazı mantar türlerinin ortak yaşamı sonucu oluşur.
- D) Toprağın yeterli oranda su ve mineral içermesi bitki beslenmesi için gereklidir.

10. Öglenanın bulunduğu ortamda ışığa doğru yaptığı harekete ne ad verilir?

- A) Kemotaksi
- B) Fototaksi
- C) Pasif hareket
- D) Sil hareketi

11. Lalelerin 5-10°C'de çiçeklerini kapatması, 15-20°C'de çiçek açması aşağıdakilerden hangisi ile açıklanabilir?

- A) Termonasti
- B) Fotonasti
- C) Fototropizma
- D) Sismonasti

12. Hücrelerinde en fazla kloroplast taşıyan (temel) parankima doku aşağıdakilerden hangisidir?

- A) Özümleme parankiması
- B) Depo parankiması
- C) İletim parankiması
- D) Havalandırma parankiması

13. Nohut, fasulye, mercimek gibi baklagillerin köklerinde nodüller oluşturan özel bakterilerin toprağa bağlayıp toprağın verimini artırdıkları element aşağıdakilerden hangisidir?

- A) Demir
- B) Çinko
- C) Magnezyum
- D) Azot

14. Bitkilerin suya doğru yönelme hareketine ne ad verilir?

- A) Fototropizma
- B) Hidrotropizma
- C) Kemotropizma
- D) Tigmotropizma

15. Aşağıdakilerden hangisi tek çenekli (monokotil) otsu bitkilerin gövdelerinde bulunmaz?

- A) Kambiyum
- B) Parankima
- C) Epidermis
- D) Floem ve ksilem

16. Topraktaki su ve suda çözülmüş minerallerin alınmasını sağlayan bitki köküne ait yapı aşağıdakilerden hangisidir?

- A) Kaliptra
- B) Floem
- C) Emici tüyler
- D) Ksilem

17. Meristem dokuyla ilgili olarak aşağıdakilerden hangisi yanlıştır?

- A) Kökte bulunmaz.
- B) Hücrelerinde mitoz bölünme görülür.
- C) Hücreleri küçük, ince çeperli ve canlıdır.
- D) Büyüme bölgelerinde bulunur.

18. Bitkilerdeki soymuk boruları ile ilgili aşağıdaki bilgilerden hangisi doğrudur?

- A) Ölü hücrelerden oluşur.
- B) Madde taşınması tek yönlü olup kökten yukarı doğrudur.
- C) Organik madde taşır.
- D) İletim odun borularına göre hızlıdır.

19. Yapraklarda fotosentez sonucu oluşan besin maddelerinin köklere taşınması sürecinde, besin maddelerinin izlediği yol aşağıdakilerden hangisinde doğru verilmiştir?

- A) Havuz hücre - floem - kaynak hücre
- B) Kaynak hücre - floem - havuz hücre
- C) Floem - kaynak hücre - havuz hücre
- D) Kaynak hücre - havuz hücre - floem

20. Aşağıdakilerden hangisi bitkilerdeki bölünür dokulardan biridir?

- A) Koruyucu doku
- B) Meristem doku
- C) Destek doku
- D) Temel doku

BİYOLOJİ 1

A

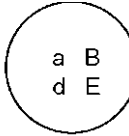
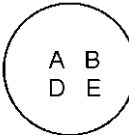
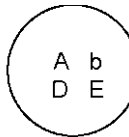
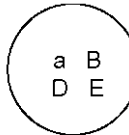
2014 II.DÖNEM 0106-A

1. I. O geni çekinik özelliğindedir.
II. A ve B genleri eş baskındır.
III. Rh⁺ fenotipli bireyde genotip homozigot veya heterozigot olabilir.

Kan gruplarını belirleyen genlerle ilgili olarak, yukarıdaki yargılardan hangileri doğrudur?

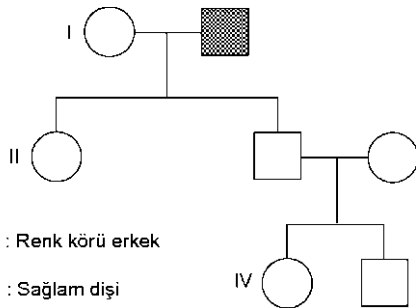
- A) I ve II
B) I ve III
C) II ve III
D) I, II ve III

3. **AaBBdEE** genotipli bir dişi bireyde aşağıdaki yumurta hücrelerinden hangisi **oluşmaz?**

- A) 
B) 
C) 
D) 

4. Kan plazmasında **antikor bulunmayan** kan grubu aşağıdakilerden hangisidir?

- A) A
B) AB
C) B
D) O



Renk körlüğü, X geni üzerinde taşınan çekinik özellik gösteren bir hastalıktır.

Yukarıdaki katılım şemasına göre hangi numaralı bireyin taşıyıcı genotipte olduğu kesin olarak söylenir?

- A) I
B) II
C) III
D) IV

5. **Aa x Aa**

Çaprazlanmasından oluşabilecek genotip ve fenotip çeşitleri aşağıdakilerden hangisinde doğru verilmiştir? (A, a'ya baskındır.)

Genotip Fenotip

- A) 3 2
B) 3 3
C) 2 3
D) 2 2

Aşağıdakilerden hangisi Mendel'in çalışmalarında bezelye kullanmasının nedenlerindendir?

- A) Bezelyenin kolay bulunabilmesi
- B) Bezelyenin çok kısa zamanda döl vermesi
- C) Klorofil yoğunluğunun olması
- D) Çok taneli olması

- I. 21 + Y
- II. 22 + X
- III. 22 + Y
- IV. 23 + X

Yukarıdaki gametlerin hangilerinin döllenmesi ile mongol kız çocuğu (down sendromlu dişi) oluşur?

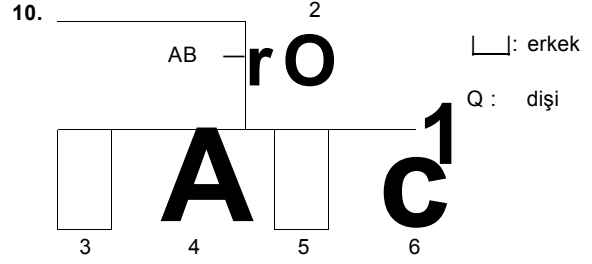
- A) I ve II
- B) I ve III
- C) I ve IV
- D) II ve IV

8. Otozom kromozom sayısı 36 olan bir testis hücresinden üretilecek spermilerin kromozom dağılımı aşağıdakilerden hangisinde doğru olarak verilmiştir?

- A) (18+X) (18+X)
- B) (18+X) (18+Y)
- C) (36+X) (36 +X)
- D) (36+X) (36 +Y)

9. AaBbCCDd genotipindeki bireyin oluşturabileceği gamet sayısı kaçtır? (Genler bağımsızdır.)

- A) 2
- B) 4
- C) 6
- D) 8



Yukarıdaki soyağacında 1 ve 4 numaralı bireylerin kan grubu verilmiştir.

Buna göre, 5 nolu bireyin '0' kan grubu olma olasılığı kaçtır?

- A) 0
- B)
- C)
- D)

- 11. I. Boy uzunluğu
- II. Kan grubu
- III. Vücut ağırlığı
- IV. Göz rengi

Yukarıda verilen özelliklerden hangileri çevre faktörlerinden etkilenmez?

- A) I ve II
- B) I ve III
- C) II ve IV
- D) III ve IV

12. Kromozom dağılımı 44+XXY olan bir insan hücresi için aşağıdaki ifadelerden hangisi doğrudur?

- A) Dişi gamet hücresidir.
- B) Mayoz geçirmiş bir hücredir.
- C) Erkek gamet hücresidir.
- D) Ayrılmama sonucu oluşmuş bir hücredir.

13. Aşağıdaki evliliklerin hangisinde kan uyuşmazlığı görülür?

Anne Baba

- A) A0 Rh(-) x B0 Rh(+)
- B) AB Rh(+)^x 00 Rh(+)
- C) B0 Rh(-) x AA Rh(-)
- D) 00 Rh(+)^x 00 Rh(-)

14. Aşağıdakilerden hangisi modifikasyona yol açabilen çevresel faktörlerden biri değildir?

- A) Besin
- B) Sıcaklık
- C) Dominant gen
- D) Işık

15. $P^2+2pq+q^2=1$ denklemi ile ifade edilen "Hardy-Weinberg prensibine" göre, p^2+2pq aşağıdakilerden hangisini ifade eder?

- A) Homozigot-dominant bireyleri
- B) Dominant geni taşıyan bireyleri
- C) Heterozigot bireyleri
- D) Homozigot-resesif bireyleri

16. Aşağıdakilerden hangisi bir popülasyondaki genlerin frekansının değişmesine yol açan faktörlerden biri değildir?

- A) Göç
- B) Seleksiyon
- C) Modifikasyon
- D) İzolasyon

17. Bir popülasyondaki gen frekansları, aşağıdakilerden hangisiyle değiştirilemez?

- A) Çekinik geni taşıyan bireylerin dışa göçleri ile
- B) Dominant gen taşıyan bireyleri izole etmek ile
- C) Dominant genlerin mutasyona uğrama sıklığının fazla olması ile
- D) Melez genotipli bireylerin çiftleşmesi ile

18. Aşağıdakilerden hangisi gen klonlanması sırasında kullanılan enzimlerden biri değildir?

- A) Restriksiyon endonükleaz
- B) Ligaz
- C) Liminat
- D) DNA polimeraz

19. I. İnsülin hormonu
II. Aşı, serum, interferon
III. Süt ürünleri

Yukarıdakilerden hangileri biyoteknoloji yolu ile elde edilen ürünlerdendir?

- A) I ve II
- B) I ve III
- C) II ve III
- D) I, II ve III

20. I. Gen tedavisi
II. Klonlama
III. Bazı vitamin ve antibiyotik üretimi
IV. Bazı enzim ve deterjan üretimi

Yukarıdaki çalışmalardan hangileri genetik mühendisliği alanında yapılır?

- A) I ve II
- B) I ve III
- C) II ve III
- D) III ve IV

1. Aşağıdaki önermelerden hangisi özdeşlik ilkesine bir örnek değildir?

- A) İnsan insandır.
- B) Her şey güzel ise her şey güzeldir.
- C) Eğer beş kere beş yirmibeş ediyorsa beş kere beş yirmibeş ediyordur.
- D) Bitkiler ya canlıdır ya da canlı değildir.

2. Aşağıdakilerden hangisi zorunlu (apodiktik) bir önermedir?

- A) Balıklar memeli hayvanlardır.
- B) Üçgenin iç açıları toplamı 180 derecedir.
- C) Bazı insanlar güzel yüzlüdür.
- D) "pi" sayısının (3, 14...) virgülden sonraki 665. rakamı "3"tür.

3. Aşağıdakilerden hangisi mantık ile ilgili yanlış bir ifadedir?

- A) Mantık, düşüncelerin gerçekte olup olmadıklarını denetler.
- B) Mantık, tüm bilimlerin temelinde yer almak zorundadır.
- C) Mantıklı düşünmek, doğru akıl yürütmek anlamına gelir.
- D) Mantık, doğru düşünmenin kurallarını araştırır.

4. "Aynı niteliğin, aynı zamanda, aynı özneye, aynı bakımdan hem ait olması, hem de olmaması imkânsızdır."

Aristoteles'in yukarıdaki sözü mantık ilkelerinden hangisini ifade eder?

- A) Özdeşlik
- B) Üçüncü halin olanaksızlığı
- C) Çelişmezlik
- D) Belirsizlik

5. Aşağıdakilerden hangisi mantık ilkelerinden biri değildir?

- A) Yeter neden
- B) Benzeşim
- C) Özdeşlik
- D) Çelişmezlik

6. Aşağıdaki akıl yürütmelerden hangisi tümdengelim bir örnektir?

- A) Demir ısıtılınca genişir. Bakır ısıtılınca genişir. O halde madenler ısıtılınca genişir.
- B) Maymunların ve yunusların gülme yetileri vardır. Maymunların aynı zamanda konuşma yetileri vardır. O halde yunusların da konuşma yetileri vardır.
- C) Türkiye'de iklimler değişiyor. Japonya'da iklimler değişiyor. İngiltere'de iklimler değişiyor. Amerika'da iklimler değişiyor. O halde dünyada iklimler değişiyor.
- D) Bütün kitapların sayfaları vardır. "Sessiz Ev" bir kitaptır. O halde "Sessiz Ev"nin sayfaları vardır.

7. Karşıolom Karesine göre "Bazı bitkiler kırmızıdır." önermesinin çelişği olan önerme aşağıdakilerden hangisidir?

- A) Bazı bitki olmayanlar kırmızıdır.
- B) Bütün bitkiler kırmızıdır.
- C) Bazı bitkiler kırmızı değildir.
- D) Hiçbir bitki kırmızı değildir.

8. Aşağıdakilerden hangisi bir önerme değildir?

- A) Gidelim artık buralardan.
- B) İnsanlar mutsuzdur.
- C) Karpuzun rengi sarıdır.
- D) Politikacı olmak için etkili konuşmayı bilmek gerekir.

9. Aşağıdaki kavram çiftlerinden hangisinde, sırasıyla kolektif kavram ile distribütif kavram verilmiştir?

- A) İnsan-Hayvan
- B) Aile-Çocuk
- C) Ali-Bazı insanlar
- D) Milletvekili-Meclis

10. Aşağıdakilerden hangisinde, sırasıyla "beyaz" ve "beyazlık" kavramlarının çeşitleri verilmiştir?

- A) Somut kavram - Soyut kavram
- B) Genel kavram - Tekil kavram
- C) Tekil kavram - Soyut kavram
- D) Açık kavram - Genel kavram

11. Aşağıdaki kıyaslardan hangisi bir ikilem örneğidir?

- A) Ya bu deveyi güdeceksin ya da bu diyardan gideceksin; bu deveyi gütmeyeceksin; o halde bu diyardan gideceksin.
- B) Eğer sen bir öğretmensen, ne korkak ne de sertsindir; ama sen hem korkaksın hem de sert; o halde sen iyi bir öğretmen değilsin.
- C) Dans etmek faydalıdır, çünkü ter atarsın.
- D) Evren ya sonludur ya da sonsuzdur; evren sonlu değildir; o halde evren sonsuzdur.

12. "Hiçbir insan sağlıklı değildir." önermesinin altık önermesi aşağıdakilerden hangisidir?

- A) Tüm insanlar sağlıklıdır.
- B) Bazı sağlıklı olmayanlar insandır.
- C) Bazı insanlar sağlıklı değildir.
- D) Hiçbir insan olmayan sağlıklı değildir.

13. "Hiçbir cimri dost değildir." önermesinin düz döndürmesi aşağıdakilerden hangisidir?

- A) Bazı cimriler dosttur.
- B) Tüm dostlar cimridir.
- C) Hiçbir dost cimri değildir.
- D) Hiçbir cimri olmayan dost olmayandır.

14. Önerme ile ilgili aşağıdaki ifadelerden hangisi yanlıştır?

- A) "Her hakem adildir." önermesinin ters döndürmesi "Her adil olmayan hakemdir." önermesidir.
- B) Tikel olumlu bir önermenin ters döndürmesi yoktur.
- C) Tikel olumsuz bir önermenin düz döndürmesi yoktur.
- D) "Bazı bitkiler kokusuzdur." önermesinin düz döndürmesi "Bazı kokusuzlar bitkidir." önermesidir.

15. "Düşünüyorum öyleyse varım." kıyası aşağıdakilerden hangisine bir örnektir?

- A) Zincirleme kıyas
- B) Basit kıyas
- C) İkilem
- D) Entimem

16. Aşağıdaki kavram çiftlerinden hangisi çelişik kavramlara bir örnektir?

- A) Hisli - Duygusuz
- B) Kalabalık - Tenha
- C) Katı - Katı olmayan
- D) Açık - Kapalı

17. Aşağıdaki önermelerden hangisi "Her insan yazardır." önermesi ile eşdeğerdir?

- A) Her yazar insandır.
- B) Hiçbir insan olmayan yazar değildir.
- C) Her yazar olmayan insan olmayandır.
- D) Her insan yazar olmayandır.

18. Özelden genele yapılan akıl yürütme biçimine ne ad verilir?

- A) Tümdengelim
- B) Benzeşim
- C) Analoji
- D) Tümevarım

19. Aşağıdakilerden hangisi geçerli akıl yürütmeyi ifade eder?

- A) Akıl yürütmenin sonucu ile verilen öncüllerin çelişmesidir.
- B) Akıl yürütmenin sonucunun, verilen öncüllerden zorunlu olarak çıkmasıdır.
- C) Akıl yürütmenin sonucu ile verilen öncüllerin değillemelerinin bir arada tutarlı olmalarıdır.
- D) Hem öncüllerin hem de sonucun doğru önermeler olmalarıdır.

20. Aşağıdakilerden hangisi "olumlu-olumsuz" kavram çiftine bir örnektir?

- A) Kredili-Kredisiz
- B) Zengin-Çalışkan
- C) Koyu-Açık
- D) Karpisli-İnatçı

TRAFİK VE İLK YARDIM BİLGİSİ 2

A

2014 II.DÖNEM 0106-A

1. Ağızdan ağıza suni solunum uygulamasında, kazazedede boyun travması yok ise verilebilecek en uygun baş pozisyonu aşağıdakilerden hangisidir?

- A) Sırt üstü yatırılmış kazazedenin çenesi kaldırılırken diğer el ile alından bastırılarak başın geriye alınması
- B) Başın sert bir zeminde düz pozisyonda olması
- C) Başın sert bir zeminde hafif yana dönük olması
- D) Çenenin göğüs kemiğine deşecek şekilde başın öne eğilmesi

Organlara özellikle beyne yeterli miktarda kan gitmemesi sonucu vücuttaki yaşamsal işlevlerin azalması durumu aşağıdakilerden hangisidir?

- A) Tıkanma
- B) Kalp durması
- C) Soluk durması
- D) Şok

2. Hangi tür kırığı ya da yaralanması olan kazazedenin, naklinin acil yardım ekiplerince yapılması zorunludur?

- A) Ayak bileği
- B) El ve parmak
- C) Köprücük kemiği
- D) Omurga

- I. Çıkık eklem hareket ettirilmeden tespit edilmeli
- II. Çıkık eklem yerine oturtulmalı
- III. Çıkık bölge askıya alınarak hastaneye ulaştırılmalı

Çıkık vakalarında ilk yardım olarak yukarıdakilerden hangileri yapılmalıdır?

- A) Yalnız I
- B) I ve II
- C) I ve III
- D) I, II ve III

3. Deri altındaki yumuşak dokunun da zarar gördüğü yanık türü aşağıdakilerden hangisidir?

- A) Yüzeysel yanık
- B) 1.derece yanık
- C) 2.derece yanık
- D) 3.derece yanık

Aşağıdaki uygulamalardan hangisi burkulma durumunda yapılmaz?

- A) Bandaj
- B) Sıcak uygulama
- C) Burkulan bölgenin istirahati
- D) Burkulan bölgenin yüksekte tutulması

7. Kaza sonrasında oluşan sağlık sorunlarını en aza indirmeyi amaçlayan uygulamalara ne ad verilir?

- A) İlk Yardım
- B) Trafik
- C) Girişim
- D) Yöntem

8. Kazazedede kemik bütünlüğü bozulmuş ancak deri sağlam ise aşağıdakilerden hangisi gerçekleşmiştir?

- A) Çıkık
- B) Zorlama
- C) Kırık
- D) Burkulma

9. Aşağıdaki kırık türlerinden hangisinde kazazede yatar pozisyonda sedye ile sağlık kuruluşuna ulaştırılmalıdır?

- A) El ve parmak kırıklarında
- B) Dirsek ve el arasındaki kırıklarda
- C) Dirsek ile omuz arasındaki kırıklarda
- D) Bacak kemiği kırıklarında

10. I. Deri soğuk ve nemlidir.
II. Nabız düzenli ve dolgundur.
III. Solunum yüzeysel ve hızlıdır.

Yukarıdaki bulgulardan hangileri şok belirtisidir?

- A) Yalnız I
- B) Yalnız II
- C) I ve III
- D) II ve III

11. Aşağıdakilerden hangisinin, kazadan hemen sonra kazazedeye söylenmesi kazazedenin şoka girmesine neden olur?

- A) Durumunuz diğerlerine göre kötü
- B) Gayet iyisiniz
- C) Çok şükür, herkes iyi
- D) Önemli bir şeyiniz yok

12. Aşağıdakilerden hangisi olay yerine sağlık ekibi gelinceye kadar kazazede için alınması gereken hayat kurtarıcı önlemlerden biri değildir?

- A) Ağrı kesici ilaç verilmesi
- B) Kalp masajı yapılması
- C) Suni solunum yapılması
- D) Dış kanamanın durdurulmaya çalışılması

13. Açık yaraların steril malzemelerle sarılmasının öncelikli amacı aşağıdakilerden hangisidir?

- A) Ağrıyı azaltmak
- B) Yarayı sıcak tutmak
- C) Hareketsiz kalmasını sağlamak
- D) Enfeksiyon kapmasını önlemek

14. Kısa sürede çok kan kaybına neden olan kanama çeşidi aşağıdakilerden hangisidir?

- A) Burun
- B) Atardamar
- C) Kılcal damar
- D) Toplardamar

15. İlk yardım haberleşmesinde, acil sağlık yardımı için aranması gereken telefon numarası aşağıdakilerden hangisidir?

- A) 110
- B) 112
- C) 118
- D) 155

16. Şişme ve morarmanın olduğu bölgedeki kan damarlarının büzülmesine ve deri altı kanamasının azaltılarak durmasına yardımcı olan uygulama aşağıdakilerden hangisidir?

- A) Buz torbası ile soğuk uygulama yapılması
- B) Sıcak uygulama yapılması
- C) Ovuşturularak masaj yapılması
- D) Kalp seviyesinden aşağıda tutulması

17. İnsan vücudunda bulunan kanın ne kadarının dolaşım sisteminden çekilmesi hayati fonksiyonların bozulmasına sebep olur?

- A) 1/4
- B) 1/3
- C) 1/2
- D) 2/3

18. I. Deri üzerinde kızarıklık
II. Deri su toplamış ve bütünlüğü bozulmuş
III. Deri tamamen yanmış ve altındaki yumuşak dokular zarar görmüş

Yukarıdaki belirtilerden hangileri 2.derece yanık vakalarında görülür?

- A) Yalnız I
- B) Yalnız II
- C) I ve III
- D) II ve III

19. I. Solunum yolunun açık tutulması
II. Gerekli ilaç tedavisine başlanması
III. Solunum ve dolaşımın desteklenmesi

Yukarıdaki uygulamalardan hangileri "Temel Yaşam Desteği" sağlamak için yapılır?

- A) Yalnız I
- B) I ve II
- C) I ve III
- D) I, II ve III

Kalp masajı yapılacak olan kazazede hangi pozisyonda ve nereye yatırılmalıdır?

- A) Yüz üstü, sert bir zemine
- B) Sırt üstü, yumuşak bir zemine
- C) Sırt üstü, sert bir zemine
- D) Yüz üstü, yumuşak bir zemine

HZ. MUHAMMED'İN HAYATI 4

2014 II.DÖNEM 0106-A

A

1. Aşağıdakilerden hangisi İslam'a göre bir yöneticinin görevleri arasında sayılmaz?

- A) Adaletli davranmak
- B) Ehliyet ve liyakate önem vermek
- C) İstişare yapmak
- D) Kararları tek başına almak

2. Hz. Muhammed'in (s.a.v.) babasının adı nedir?

- A) Abdülmuttalip
- B) Abdullah
- C) Abdulrahman
- D) Abdülrahim

3. Hudeybiye Antlaşması kimlerle imzalanmıştır?

- A) Medine'li müşrikler
- B) Kudüs'lü müşrikler
- C) Mekke'li müşrikler
- D) Tai'li müşrikler

4. İnsanın hür iradesiyle herhangi bir dini benimsemesi aşağıdakilerden hangisinin tanımıdır?

- A) İbadet etme
- B) Yaşama özgürlüğü
- C) İnanç özgürlüğü
- D) Hakikat özgürlüğü

5. Aşağıdakilerden hangisi Hz. Muhammed'in (s.a.v.) eşi değildir?

- A) Hz. Hatice
- B) Hz. Aişe
- C) Hz. Ümmü Seleme
- D) Hz. Fatıma

" İnsanlar! Kadınların haklarını gözetmenizi ve bu hususta Allah'tan korkmanızı tavsiye ederim. Siz kadınları, Allah'ın bir emaneti olarak aldınız, onların namuslarını ve iffetlerini Allah adına söz vererek helâl edindiniz"

Aşağıdakilerden hangisi yukarıdaki hadisten çıkan sonuç değildir?

- A) Kadın haklarına riayet edilmelidir.
- B) Kadınlar Allah'ın emanetidir.
- C) Erkekler kadınlara göre daha fazla hakka sahip olmalıdırlar.
- D) Kadınlar ve erkekler nikâhla birbirlerine helâl olurlar.

Aşağıdakilerden hangisi Peygamberimizin yönetim ilkelerinden biri değildir?

- A) Sosyal adalet
- B) İstişare
- C) Eğitim
- D) Azınlığın çoğunluğa tahakküm etmesi

8. Peygamberimiz (s.a.v) yönetim konularında çevresindeki kişilere danışarak karar verirdi. Aşağıdakilerden hangisi bu kişilerden biri değildir?

- A) Hz. Ayşe
- B) Hz. İbrahim
- C) Hz. Ebubekir
- D) Hz. Ali

9. Medine Antlaşmasına ilişkin aşağıdaki ifadelerden hangisi yanlıştır?

- A) Müslümanlara özgürlükler konusunda diğerlerine göre imtiyaz sağlanmıştır.
- B) İnanç ve ibadet özgürlüğü teminat altına alınmıştır.
- C) Dini grupların hakları belirlenmiştir.
- D) Medine'de barışın sağlanmasına katkıda bulunmuştur.

10. Yöneticilerin hukuku hiçe sayarak halkı yönetmesine ne ad verilir?

- A) Adalet
- B) Biat
- C) İstişare
- D) Zulüm

11. Hz. Muhammed'e (s.a.v.) Mekke vahiy geldiğinde heyecanını Mekke paylaştığı kişi aşağıdakilerden hangisidir?

- A) Hz. Fatma
- B) Hz. Hatice
- C) Hz. Halime
- D) Hz. Ali

12. Aşağıdakilerden hangisi Medine Sözleşmesi'nin maddelerinden biri değildir?

- A) Yahudiler Müslüman olacaklar.
- B) Müslüman ve Yahudiler barış içerisinde yaşayacaklar.
- C) Dışarıdan bir saldırı olursa Medine birlikte savunulacak.
- D) Müslümanlar ve Yahudiler arasında bir anlaşmazlık çıkarsa Hz. Muhammed'in (s.a.v.) hakem kabul edilecek.

13. Aşağıdakilerden hangisi Hz. Muhammed'in (s.a.v.) tavsiyelerinden biri değildir?

- A) Seyahat etmeyiniz.
- B) Bulaşıcı hastalık gördüğünüz yere girmeyin.
- C) İşçinin ücretini alın teri kurumadan ödeyin.
- D) Din kardeşinizin pazarlığı üzerine pazarlık yapmayın.

14. Hz. Muhammed'in (s.a.v.) Veda Haccı için yola çıktığında develerin yürüyüş düzenini sağlayan Enceşe adındaki gence; "Enceşe! Sakin ol. Kristalleri dikkatli taşı!" sözünde kristaller olarak ifade ettiği aşağıdakilerden hangisidir?

- A) Kadınlar
- B) Altınlar
- C) Çocuklar
- D) Değerli taşlar

15. Hz. Muhammed'in (s.a.v.) halasının kızı aşağıdakilerden hangisidir?

- A) Birr Kuveyn
- B) Ervâ bint Küreyz
- C) Şevv el-Fencurî
- D) Tirmiz-i Rufeide

16. Aşağıdakilerden hangisi Arap toplumunda İslam'dan önce kadına gösterilen davranışlardan biri değildir?

- A) Hor görülmesi
- B) Sömürülmesi
- C) Anlayışlı olunması
- D) Ezilmesi

17. Aşağıdakilerden hangisi Hz. Muhammed'in (s.a.v.) aile fertlerine karşı davranışlarından biri değildir?

- A) Samimi
- B) Zalim
- C) Ölçülü
- D) Uzlaşmacı

18. İnsanlar arasında gönül köprüleri inşa eden ibadet aşağıdakilerden hangisidir?

- A) Namaz kılmak
- B) Oruç tutmak
- C) Hacca gitmek
- D) Zekât vermek

19. Hz. Muhammed'in (s.a.v.) oğlu İbrahim'in doğum haberini müjdeleyen kimdir?

- A) Ebu Rafi
- B) Ebu Bekir
- C) EbuSuud
- D) Ebu Süfyan

20. Aşağıdakilerden hangisi Hz. Muhammed'in (s.a.v.) yönettiği kimselere karşı üstlendiği rollerden biri değildir?

- A) Baba
- B) Öğretmen
- C) Kardeş
- D) Arkadaş

1. "TABAKA" kelimesindeki harflerin yerleri değiştirilerek, anlamlı ya da anlamsız 5 harfli birbirinden farklı kaç grup oluşturulabilir?
- A) 24
B) 60
C) 72
D) 120
2. Bir aritmetik dizinin a. terimi b, b. terimi a ise, 6. terimi aşağıdakilerden hangisidir?
- A) a+b-6
B) a-b+2
C) a-2b+4
D) a+b+6
3. 4 kişi yuvarlak bir masa etrafında kaç farklı şekilde sıralanabilir?
- A) 3
B) 6
C) 12
D) 24
4. Birbirinin aynısı 4 Matematik ve birbirinin aynısı 2 Fizik kitabı bir rafa yan yana kaç farklı şekilde dizilebilir?
- A) 6
B) 15
C) 30
D) 60
5. nGIN olmak üzere; $\frac{n!}{(n-3)!} = 24$ olması için n kaç olmalıdır?
- A) 3
B) 4
C) 5
D) 6
6. Bir sınıfta Matematik veya Türkçe derslerinden geçenlerin sayısı 35 tir. Bunlardan 20'si Matematik, 18'i ise Türkçe derslerinden geçmiştir.
- Buna göre rastgele seçilen bir öğrencinin Türkçe dersinden geçtiği bilindiğine göre, Matematik dersinden geçmiş olma olasılığı aşağıdakilerden hangisidir?
- A) $\frac{3}{35}$
B) $\frac{1}{10}$
C) $\frac{1}{6}$
D) $\frac{4}{7}$
7. Birinci terimi 4, üçüncü terimi 16 olan pozitif terimli bir geometrik dizinin 6. terimi kaçtır?
- A) 34
B) 64
C) 128
D) 256
- 8- İlk terimi -4 ve ortak farkı 3 olan aritmetik serinin ilk 10 teriminin toplamı kaçtır?
- A) 95
B) 105
C) 135
D) 175
9. Birbirine paralel 5 doğru ile yine birbirine paralel 4 doğru kesiştiriliyor. Buna göre, kaç paralelkenar oluşur?
- A) 10
B) 20
C) 40
D) 60
10. Bir sinema salonunda ilk sırada 11 oturma yeri ve en son sırada ise 76 oturma yeri vardır. Her sıradaki oturma yeri sayısı bir önceki sıradakinin 5 fazlasıdır. Bu salonda toplam kaç sıra vardır?
- A) 11
B) 12
C) 13
D) 14

11. $9! - 8!$ işleminin sonucu kaçtır?
 $7! + 6!$

- A) 16
B) 24
C) 42
D) 56

12. $\sum_{i=1}^{15} (k+3) = 135$ ise, k kaçtır?

- A) 3
B) 6
C) 9
D) 12

13. Bir kutuda 1'i kırmızı 4 bilye, ikinci bir kutuda 1'i kırmızı 8 bilye vardır. Kutulardan birer bilye alınıyor. Bu durumda her iki bilyenin de kırmızı olmama olasılığı aşağıdakilerden hangisidir?

- A) $\frac{J}{32}$
B) $\frac{3}{32}$
C) $\frac{5}{16}$
D) $\frac{21}{32}$

14. $\sum_{n=1}^{n+2} (-1)^n$ serisinin toplamı kaçtır?

- A) $\frac{J}{18}$
B) $\frac{1}{9}$
C) $\frac{1}{4}$
D) $\frac{1}{2}$

15. $6+8+10+\dots+54$ toplamı kaçtır?

- A) 650
B) 690
C) 710
D) 750

16. $\sum_{k=1}^n 2k = 132$ ise, n kaçtır?

- A) 9
B) 10
C) 11
D) 12

17. $\sum_{n=2}^{n+1} n$ çarpımının sonucu kaçtır?

- A) 23
B) 12
C) 47
D) 24

18. $A=\{0,1,2,3,4,5,6\}$ kümesinin elemanları kullanılarak rakamları birbirinden farklı 3 basamaklı 500 den büyük kaç sayı yazılabilir?

- A) 30
B) 36
C) 60
D) 72

19. İlk terimi -5 olan bir aritmetik serinin ilk 10 teriminin toplamı 130 olduğuna göre, serinin ortak farkı kaçtır?

- A) 3
B) 4
C) 5
D) 6

20. Bir torbada 3 sarı, 4 kırmızı top vardır. Buna göre torbadan seçilecek 2 topun da sarı olma olasılığı kaçtır?

- A) $\frac{1}{7}$
B) $\frac{3}{5}$
C) $\frac{4}{7}$
D) $\frac{6}{7}$

1. Bir paneldeki konuşma ve konuşmacılar ile ilgili aşağıdaki ifadelerden hangisi **yanlıştır**?
- A) Konuşmacılar uzmanı oldukları konun ayrı birer yönünü ele alırlar.
 B) Konuşmalar, açık oturumda olduğu gibi başkanın verdiği sıraya ve süreye göre yapılır.
 C) Konuşmacı sayısı 3 ile 6 arasında değişebilir.
 D) Panel sonunda yalnızca bir konuşmacının düşünceleri karar olarak alınır.
2. Aşağıdakilerden hangisi bir tartışmada, başkanın görevlerinden biri **değildir**?
- A) Konuşmacıları dinleyicilere tanıtmak
 B) Konuyu özellikleri ve sınırlarıyla dinleyicilere belirtmek
 C) Tartışma kurallarına uymayanları uyarmak
 D) Tartışmayı konuşmacıların başlatmasını beklemek
3. İletilen bilginin hem gönderici hem de alıcı tarafından anlaşıldığı ortamda, bilginin bir göndericiden bir alıcıya aktarılma sürecine ne ad verilir?
- A) Bağlam
 B) İletişim
 C) Kanal
 D) Kaynak
4. Tartışma ile ilgili aşağıdaki ifadelerden hangisi **yanlıştır**?
- A) Günlük yaşamda sık sık başvurulan bir anlatım türüdür.
 B) Düşünce, gözlem, kanı ve inançların etkilenmesi amaçlanır.
 C) Tartışma sırasında gerçekleri önemsememek gibi bir tutum sergilenir.
 D) Bir tür etkileme sanatı olarak görülebilir.
5. Aşağıdaki cümlelerin hangisinde üçüncü kişi anlatımı vardır?
- A) Geldim işte mevsim gibi kapına.
 B) Yıldızlara bakarak öyle dalmışım ki!
 C) Korkuyorum bu gecelerden.
 D) Kadın, kuşkusuz, yüzünde çizgi çizgi toplanan yılların farkında idi.
6. Aşağıdaki cümlelerin hangisinde bir anlatım bozukluğu vardır?
- A) Bir reklam aramız var, şimdi onu izleyelim.
 B) Etkili bir konuşma yapmak oldukça zor bir iştir.
 C) Bu yazı Datça'da geçireceğiz.
 D) Dans etmeye bayılıyorum.
7. Aşağıdaki cümlelerin hangisinde birinci kişi anlatımı vardır?
- A) Bir saat sonra yola çıkacağım.
 B) Minik kediyi evine aldı.
 C) Ahmet, yeni aldığı kitabı okuyor.
 D) Annem, yarın ameliyat olacak.
8. Anlatım özelliklerinden biri olan "doğallık" ile ilgili aşağıdaki ifadelerden hangisi **doğrudur**?
- A) Anlamı bilinmeyen sözcükler kullanılmamalıdır.
 B) Anlatılanların doğal olabilmesi için, anlatıcının kendine güveninin tam olması gerekir.
 C) Anlatıcı, daha önce anlatılanlardan farklı konuları yakalamalıdır.
 D) Anlatım tutuk olmamalıdır.
9. "Ben sokakta bulduğum gerçeği yazıyorum." sözü aşağıdaki isimlerden hangisine aittir?
- A) Max Jacob
 B) Albert Camus
 C) Gustave Flaubert
 D) Jean Paul Sartre
10. Aşağıdaki cümlelerin hangisinde bir anlatım bozukluğu vardır?
- A) Yarışlara hazırlanırken büyük emek harcadı.
 B) Ayşe anne olduktan sonra, tamamen farklı bir kişi oldu.
 C) Dershanemiz herkesi ücretsiz üniversite sınavına hazırlıyor.
 D) Yan flüt çalabilmek benim için sadece bir hayal!

11. Aşağıdaki cümlelerin hangisinde bir anlatım bozukluğu vardır?

- A) Dün akşam eve çok geç döndü.
- B) "Şarlatan" cümlesini bana değil, sana söyledi.
- C) Bugün söylediğin yalanlar, elbet bir gün ortaya çıkacaktır.
- D) Lütfen kişisel bilgilerinizi güncelleyiniz.

12. Ana düşünce ile ilgili aşağıdaki ifadelerden hangisi doğrudur?

- A) Ana düşünce, konu demektir.
- B) Bir yazının başlığı ile ana fikri arasında bir bağlantı yoktur.
- C) Yazının düşünce yapısı ana düşünce üzerine kurulur.
- D) Her eserin, bir tane ana fikri vardır.

13. Aşağıdaki cümlelerin hangisinde soyut bir anlatım vardır?

- A) Çocuklar babalarını gördüler.
- B) Ama yine de huzursuzdum.
- C) Kız, büyükannesine yemek götürdü.
- D) Yavru köpeğe süt verdiler.

14. Aşağıdaki cümlelerin hangisinde anlatım bozukluğu vardır?

- A) Dükkanları kirli olan on sekiz iş yeri kapatıldı.
- B) Bahçedeki zararlı otlar yolunarak bir yere yığılmıştır.
- C) Bu karar, 140'a karşı 380 oyla alınmıştır.
- D) Eğri oturup, doğru konuşalım.

15. Aşağıdakilerin hangisinde birbiriyle karıştırılan sözcüklerden kaynaklanan bir anlatım bozukluğu vardır?

- A) Elbisenin ücretini ödedik.
- B) Sen çok mu hastaydın?
- C) Filmi beğendin mi?
- D) Heyecandan ne yapacağımı şaşırdım.

16. Aşağıdaki cümlelerin hangisinde anlamca çelişen sözcük kullanımı vardır?

- A) Faruk dün yapılan toplantıya katılmadı.
- B) Hafta sonu tiyatroya gidelim.
- C) Bundan aşağı yukarı tam 10 yıl önce İstanbul'a taşınmışım.
- D) Öğlunuzun durumu yarın kurulda görüşülecek.

17. Bir yazı ya da konuşmanın amacını belirleyen cümleye ne ad verilir?

- A) Ana düşünce
- B) Tür
- C) Başlık
- D) Kaynak

18. Aşağıdaki cümlelerin hangisinde gereksiz sözcük kullanılmıştır?

- A) Onun yarışlarda birinci olduğuna sevindim.
- B) Bu konuda üç yıldır çalışıyoruz.
- C) Bir hafta sonra tatile çıkıyoruz.
- D) Bu karar, içinde bulunduğumuz devre döneminde uygulanacaktır.

19. Anlatım özelliklerinden biri olan "inandırıcılık" kavramı ile ilgili aşağıdaki ifadelerden hangisi doğrudur?

- A) Kullanılan üslup süslemeli ve özentili olmamalıdır.
- B) Söz ya da yazı gereksiz yere uzatılmamalıdır.
- C) Anlatılanlar mantık çerçevesine oturtulmalıdır.
- D) Anlatıcı kullandığı dilde yetkin olmalıdır.

20. Özet çıkarma ile ilgili aşağıdaki ifadelerden hangisi yanlıştır?

- A) Özet yapabilmek için yazının konusu ve planı iyice kavranmalıdır.
- B) Düşüncelere dokunmaksın yazıyı yoğun hale getirme işidir.
- C) Bir yazının temel özelliklerini bozmadan kısaltılarak yeniden yazmaktır.
- D) Not almaktan farklı bir yönü yoktur.

SEÇMELİ TÜRK EDEBİYATI 3

A

2014 II.DÖNEM 0106-A

1. Bin atlı akınlarda çocuklar gibi şendik;
Bin atlı o gün dev gibi bir orduyu yendik!

Yukarıdaki dizilerin yer aldığı "Akıncı" adlı şiir kime aittir?

- A) Ahmet Hamdi Tanpınar
B) Karacaoğlan
C) Ali Şir Nevâi
D) Yahya Kemal Beyatlı

2. Edebiyat tarihi ile ilgili aşağıdaki ifadelerden hangisi **yanlıştır**?

- A) Edebiyatın konusu içine giren eserleri ve sanatçıları alfabetik sırayla değerlendirir.
B) Uygarlık tarihinin en önemli parçasıdır.
C) İnsanlık tarihinin başlangıçtan bugüne kadar geçirdiği duygu düşünce aşamalarını, sanat anlayışlarını bize aktarır.
D) Edebi eserler ile onların yaratıcılarını sosyal çevresi ile birlikte inceler.

3. Aşağıdakilerden hangisi, İslamiyet'ten sonraki Türk destanlarından biridir?

- A) Türeyiş Destanı
B) Göç Destanı
C) Timur Destanı
D) Atilla Destanı

4. 17. yüzyılda Toroslarda Türkmen aşiretleri arasında yaşamış ünlü halk şairimiz aşağıdakilerden hangisidir?

- A) Nailî Kadim
B) Pir Sultan Abdal
C) Karacaoğlan
D) Âşık Veysel

5. Türk Edebiyatının en önemli eserlerindedir. Eser adını iyi ve kötü düşünceli iki prensten almaktadır. Eserin aslı Sanskritçedir. Dinsel masal niteliği taşımaktadır.

Yukarıda tanıtilen eser aşağıdakilerden hangisidir?

- A) Kutadgu Bilig
B) Kalyanamkara ve Papamkara
C) Atabetü'l Hakâyık
D) İlyada ve Odysseia

İşgale uğrayan bir ülke ve savaş gibi önemli bir toplumsal olayı işleyen "Ateşten Gömlek" romanının yazarı, aşağıdakilerden hangisidir?

- A) Ahmet Hamdi Tanpınar
B) Hüseyin Rahmi Gürpınar
C) Halide Edip Adıvar
D) Orhan Şaik Gökyay

Aşağıdakilerden hangisi sözlü edebiyatın ürünlerinden biri değildir?

- A) Gazel
B) Sav
C) Sagu
D) Destan

8. Türk'ün öz benliğini yansıtan, yüksek bir ahlâka dayanan, kahramanlık ruhunu coşkun bir deyişle dile getiren, sevgiden gücünü alan aile bağlarını eserin tamamında sergileyen Türk ulusal kültürünün temel eseri, aşağıdakilerden hangisidir?

- A) Battal Gazi Destanı
B) Dede Korkut Hikâyeleri
C) Danişment Gazi Destanı
D) Göktürk Yazıtları

9. Orhun Yazıtlarıyla ilgili aşağıdaki ifadelerden hangisi **yanlıştır**?

- A) Bilge Kağan ve Kül Tigin yazıtının Yollug Tigin tarafından kaleme alınmasıdır.
B) Göktürk alfabesiyle yazılmıştır.
C) 720-735 yılları arasında yazılmıştır.
D) 19.yüzyıl sonunda Danimarkalı bilim adamı Andersen tarafından okunmuştur.

10. Aşağıdaki destanlardan hangisinde, Oğuz Kağan'ın doğumu, üstün nitelikleri, askeri başarıları ve ölümünden önce devletini oğulları arasında nasıl paylaştığı anlatılmaktadır?

- A) Göç
B) Oğuz Kağan
C) Gılgamış
D) Türeyiş

11. Çağdaş Türk Edebiyatı'nın önde gelen isimlerindedir. "Kolları Bağlı Odysseus" adlı kitabı yazarken çeşitli ozanlardan ve kitaplardan yararlanmışır.

Yukarıda sözü edilen yazar kimdir?

- A) Ahmet Hamdi Tanpınar
- B) Nabizade Nâzım
- C) Melih Cevdet Anday
- D) Recaiade Mahmut Ekrem

12. Türkiye'de Batılı anlamda yapılan Mk kapsamlı çalışma olan ve 1928 yılında Fuad Köprülü tarafından yayımlanan eser aşağıdakilerden hangisidir?

- A) Edebiyat Tarihi
- B) Edebiyat Araştırmaları
- C) Türkiye Tarihi
- D) Edebiyat Araştırmaları Külliyyatı

13. Halk şiirinin unutulmaz ustasıdır. 17. yüzyılda Toroslar' da Türkmen aşiretleri arasında yaşamıştır. Şiirlerini dörtlük nazım birimiyle, hece ölçüsüyle saz eşliğinde söylemiştir.

Yukarıda tanıtılan ünlü halk ozanı, aşağıdakilerden hangisidir?

- A) Pir Sultan Abdal
- B) Karacaoğlan
- C) Âşık Veysel
- D) Dadaloğlu

14. 1720 yıllarında yurtdışına elçi olarak gönderilen, gördüğü yerlerle ilgili gözlem ve izlenimlerini "Fransa Sefaretnamesi" adlı eseriyle tarihi bir belge niteliğinde sunan devlet adamı kimdir?

- A) Mercimek Ahmet
- B) Sinan Paşa
- C) Kâtip Çelebi
- D) Yirmisekiz Mehmet Çelebi

15. Aşağıdaki sanat eserlerinden hangisi Gılgamış Destanı'ndan esinlenerek hazırlanmamıştır?

- A) Tanrılar ve İnsanlar
- B) Gılgamış Operası
- C) Bir Gerçek Hikâye
- D) Ölümsüzlük Ardında Gılgamış

16. Çağdaş Türk Edebiyatı'nın önemli destan örneklerinden biri olan "Kurtuluş Savaşı Destanı" adlı eserin yazarı aşağıdakilerden hangisidir?

- A) Namık Kemal
- B) Cahit Külebi
- C) Aras Ören
- D) Nazım Hikmet

17. Koşuk ile ilgili aşağıdaki bilgilerden hangisi yanlıştır?

- A) Günümüz halk edebiyatındaki koşmanın ilk biçimidir.
- B) Yazılı edebiyat döneminin ürünüdür.
- C) Divan-ı Lügat'it Türk'te örneklerine rastlanmaktadır.
- D) Tabiat güzellikleri vb. konuları işleyen şiirlerdir.

18. Destan dönemi Türk edebiyatında Türkler aşağıdakilerden hangisini kullanmıştır?

- A) Göktürk ve Uygur yazıları
- B) Harezmi Türkçesi
- C) Kıpçak Türkçesi
- D) Eski Oğuzca

19. Alp Er Tunga öldi mü
Issız ajun kaldı mu
Ödek öçin aldı mı
Emdi yürek yırtılır

Yukarıdaki dörtlük aşağıdaki şiir türlerinden hangisine örnektir?

- A) Sagu
- B) Koşuk
- C) Sav
- D) Gazel

20. Uygur ülkesine bereket ve mutluluk veren Kutlu Dağ'ın Çinliler tarafından parça parça taşınmasıyla bozulan Uğur sonucu ülkede görülmemiş bir kıtlık başlar. Yaşam çekilmez hale dönüşür ve Uygur Türkleri güneybatıya göç ederler.

Yukarıdaki parça hangi destanı anlatır?

- A) Ergenekon Destanı
- B) Oğuz Kağan Destanı
- C) Şu Destanı
- D) Göç Destanı

SEÇMELİ TÜRK EDEBİYATI 3

A

2014 II.DÖNEM 0106-A

1. **Öncü tiyatronun en dikkat çekici örneklerini veren oyun yazarımız kimdir?**
 - A) Melih Cevdet Anday
 - B) Haldun Taner
 - C) Necati Cumalı
 - D) Ferhan Şensoy
2. **Günlük türünün öncüleri aşağıdakilerden hangisinde birlikte ve doğru verilmiştir?**
 - A) Nurullah Ataç - Salah Bırsel
 - B) Aziz Nesin - Rifat Ilgaz
 - C) Necati Cumalı - Refik Erduran
 - D) Orhan Asena - Turan Oflazoğlu
3. **"Anayurt Oteli" adlı romanın yazarı kimdir?**
 - A) Turgut Uyar
 - B) Orhan Pamuk
 - C) Yusuf Atılgan
 - D) Kemal Tahir
4. **"Tutunamayanlar" adlı roman kime aittir?**
 - A) Turgut Uyar
 - B) İlhan Berk
 - C) Ece Ayhan
 - D) Oğuz Atay
5. **"Sisler Bulvarı" adlı şiir kitabı kime aittir?**
 - A) Atilla İlhan
 - B) Nazım Hikmet
 - C) Oktay Rifat
 - D) Melih Cevdet
6. **Ekonomik yapı ile etik yıkım arasındaki organik bağı gözlemlemiş, durumun bireylerin iç dünyasına olan etkisini yakalamış olan yazar aşağıdakilerden hangisidir?**
 - A) Orhan Veli
 - B) Melih Cevdet
 - C) Oktay Rifat
 - D) İlhan Berk
7. **"Abdullah Efendi'nin Rüyaları" adlı anı kitabı kime aittir?**
 - A) Ahmet Rasim
 - B) Reşat Nuri Güntekin
 - C) Peyami Safa
 - D) Ahmet Hamdi Tanpınar
8. **"Bir Şey Yap Met" ve "Hadi Öldürsene Canikom" adlı oyunlar kime aittir?**
 - A) Haldun Taner
 - B) Aziz Nesin
 - C) Orhan Asena
 - D) Memet Baydur
9. **"Akşam Musikisi" adlı şiir kime aittir?**
 - A) Ahmet Haşim
 - B) Yahya Kemal
 - C) Enis Batur
 - D) Atilla İlhan
10. **Aile kurumunun barındırdığı gizli uyumsuzluğu, erkeğin yalnızlığını şiirli bir atmosfer içinde dile getiren sanatçı aşağıdakilerden hangisidir?**
 - A) Ahmet Hamdi Tanpınar
 - B) Melih Cevdet
 - C) Ahmet Kutsi Tecer
 - D) Ahmet Muhip Dıranas
11. **2006 yılında Nobel Edebiyat Ödülü'nü kazanan yazar aşağıdakilerden hangisidir?**
 - A) Orhan Kemal
 - B) Kemal Tahir
 - C) Orhan Veli
 - D) Orhan Pamuk
12. **"Fatih-Harbiye" adlı roman kime aittir?**
 - A) Peyami Safa
 - B) Ahmet Rasim
 - C) Sabahattin Ali
 - D) Yusuf Atılgan

13. Romanlarında olaydan çok tekniğe yer verdi. Uygarlığın yarattığı bocalamayı, sosyal çatışmayı dile getirdi.

Yukarıda tanıtılan yazar aşağıdakilerden hangisidir?

- A) Halide Edip Adıvar
B) Yakup Kadri Karaosmanoğlu
C) Nazım Hikmet
D) Peyami Safa

14. Hecenin Beş Şairi 'nden biri olup, Anadolu edebiyatının en öne çıkan adıdır. İleri gazetesi adına 1922'de gittiği Ankara'da kalarak Kurtuluş hareketine katılmıştır. Milli ve yerli sanat anlayışına göre kaleme aldığı "Han Duvarları" adlı şiiri vardır.

Yukarıda sözü edilen şair aşağıdakilerden hangisidir?

- A) Mehmet Emin Yurdakul
B) Yahya Kemal Beyatlı
C) Faruk Nafiz Çamlıbel
D) Mehmet Âkif Ersoy

15. Köy romanı olarak anılan dönemin **en önemli** eseri ve yazarı aşağıdakilerden hangisinde birlikte verilmiştir?

- A) Benim Adım Kırmızı - Orhan Pamuk
B) Yılanların Öcü - Fakir Baykurt
C) Tutunamayanlar - Turgut Uyar
D) Güneşle - Nermi Uygur

16. Aşağıdakilerden hangisi geleneksel şiirden yola çıkarak yeni bir söyleyişe ulaşmak isteyen şairlerden biri **değildir**?

- A) İlhan Geçer
B) Turgut Uyar
C) Feyzi Halıcı
D) Mehmet Çınar

17. "Maviydi Bisikletim" adlı oyun kime aittir?

- A) Haldun Taner
B) Ferhan Şensoy
C) Dinçer Sümer
D) Reşat Nuri Güntekin

18. "Keşanlı Ali Destanı" adlı oyunun yazarı kimdir?

- A) Orhan Asena
B) Haldun Taner
C) Fakir Baykurt
D) Tarık Buğra

19. "Yort Savul" adlı şiir kitabı kime aittir?

- A) Ece Ayhan
B) Edip Cansever
C) Turgut Uyar
D) İlhan Berk

20. Şiirlerinde daha çok "ölüm, kader" gibi temaları işleyen şair aşağıdakilerden hangisidir?

- A) Muammer Lutfi
B) Vasfi Mahir Kocatürk
C) Ziya Osman Saba
D) Kenan Hulusi Koray

1. A: Hast du meine Schlüssel gesehen?
B: Ja, sie sind hier.....der Schublade.

Welches ergänzt die Lücke im obigen Dialog?

Verilen karşılıklı konuşmada boş bırakılan yeri aşağıdakilerden hangisi tamamlar?

- A) in
B) a u s
C)
D)

Der Junge legt seine Bücher.....den Tisch.

Welches Wort passt in die obige Lücke?

Cümlede boş bırakılan yeri aşağıdakilerden hangisi tamamlar?

- A) in
B) z u
C) auf
D) z u r

2. Sivrihisar liegt bei Eskişehir.

Welche Frage passt zur obigen Antwort?

Verilen cevabı gerektirecek soru aşağıdakilerden hangisidir?

- A) Wie fährst du nach Sivrihisar?
B) Wo liegt Sivrihisar?
C) Wer geht nach Sivrihisar?
D) Woher kennen Sie die Leute aus Sivrihisar?

Gestern Abend lag ich schon um acht im Bett. Ich war sehr

Welches Wort passt in die obige Lücke?

Cümlede boş bırakılan yeri aşağıdakilerden hangisi tamamlar?

- A) viel
B) noch
C) alt
D) müde

3. Hallo, woher kenne ich dich?

Welche Antwort passt zur obigen Frage?

Verilen sorunun cevabı aşağıdakilerden hangisidir?

- A) Uns? Das geht aber nicht.
B) Die kennen uns.
C) Mir? Das ist nicht wahr.
D) Mich? Das weiß ich nicht.

4. Hans sitzt

Welches ergänzt nicht die Lücke im obigen Satz?

Verilen cümleyi aşağıdakilerden hangisi tamamlamaz?

- A) im Auto und will nach Hause fahren.
B) ein Stück Kuchen auf ihremTeller.
C) im Bett und telefoniert.
D) auf der Couch im Wohnzimmer.

7. Sonntags.....ich bis zehn Uhr.

Welches Wort passt in die obige Lücke?

Cümlede boş bırakılan yeri aşağıdakilerden hangisi tamamlar?

- A) setze
B) schlafe
C) lege
D) stehe

8. Silvia wahlte mit dem klein.....schwarz
Schalter ihr Programm.

**Welche Endungen passen in die obigen
Lücken?**

**Cümlede boş bırakılan yerleri aşağıdaki son
eklerden hangisi tamamlar?**

- A) -e /-es
B) -em/ -en
C) -en /-en
D) -er/-er

Der Postmann.....jeden Tag unsere Post.

Welches Wort passt in die obige Lücke?

**Cümlede boş bırakılan yeri aşağıdakilerden
hangisi tamamlar?**

- A) steht
B) lernt
C) bringt
D) legt

10. Was bedeutet "Yavaşlık" auf Deutsch?

**"Yavaşlık" sözcüğünün
aşağıdakilerden hangisidir? Almancası**

- A) Die Lange
B) Die Langheit
C) Die Langsamkeit
D) Die Langlicheit

11. Wir möchten die.....Schauspielerinnen
kennen lernen.

Welches Wort passt in die obige Lücke?

**Cümlede boş bırakılan yeri aşağıdakilerden
hangisi tamamlar?**

- A) berühmtem
B) berühmter
C) berühmt
D) berühmte

12. Wenn er fantastisch singen kann, ist er ein

Welches Wort passt in die obige Lücke?

**Cümlede boş bırakılan yeri aşağıdakilerden
hangisi tamamlar?**

- A) Meisterkoch
B) Meistersänger
C) Mauer
D) Melodie

13. Der Van See ist der.....See in der Türkei.

Welches Wort passt in die obige Lücke?

**Cümlede boş bırakılan yeri aşağıdakilerden
hangisi tamamlar?**

- A) größte
B) kleinster
C) tiefer
D) höchstes

14. Das Wetter ist heute sehr .

**Welches Wort nicht passt in die obige
Lücke?**

**Cümlede boş bırakılan yeri aşağıdakilerden
hangisi tamamlamaz?**

- A) sondern
B) sonnig
C) kalt
D) windig

15. Er frühstückt um acht Uhr.

Wie lautet der obige Satz im Futur?

Verilen cümlelerin gelecek zaman şekli aşağıdakilerden hangisidir?

- A) Er muss um acht Uhr gefrühstückt haben.
- B) Er kann um acht Uhr frühstücken.
- C) Er hatte um acht gefrühstückt.
- D) Er wird um acht Uhr frühstücken.

16. Am Sonntag habe ich meine Mutter besucht.

Wie lautet der obige Satz im Präteritum?

Verilen cümlelerin yakın geçmiş zaman şekli aşağıdakilerden hangisidir?

- A) Am Sonntag werde ich meine Mutter besuchen.
- B) Meine Mutter wollte ich am Sonntag besuchen.
- C) Am Sonntag besuchte ich meine Mutter.
- D) Am Sonntag hatte ich meine Mutter besuchen sollen.

17. Was.....ihr in den Ferien machen?

Welches Wort passt in die obige Lücke?

Cümlede boş bırakılan yeri aşağıdakilerden hangisi tamamlar?

- A) wollt
- B) will
- C) wirst
- D) wollen

18. Weil er den Wasserhahn nicht zugeht hat.

Welche Frage passt zur obigen Antwort?

Verilen cevabı gerektirecek soru aşağıdakilerden hangisidir?

- A) Wo ist das Badezimmer?
- B) Warum stand das Badezimmer unter Wasser?
- C) Was machst du im Badezimmer?
- D) Warum gehst du ins Badezimmer?

19. schlafen / einsteigen / aussteigen / losfahren

Welches Wort passt nicht zu den anderen in der obigen Wortgruppe?

Verilen sözcük grubuna uymayan aşağıdakilerden hangisidir?

- A) einsteigen
- B) aussteigen
- C) losfahren
- D) schlafen

20. Kayak yapmak ister misin?

Wie lautet der obige Satz auf Deutsch?

Verilen cümlelerin Almancası aşağıdakilerden hangisidir?

- A) Möchtest du Ski laufen?
- B) Bist du Ski gelaufen?
- C) Hatten Sie Zeit zum Ski laufen?
- D) Möchtet ihr Ski laufen?

1. A: Hi, I am Sally.
B: Hi, my name . Kylie.

Which of the following completes the dialogue above?

Aşağıdakilerden hangisi yukarıdaki konuşmayı doğru olarak tamamlar?

- A) has
B) is
C) having
D) are

- 2does Greg work?

Which of the following completes the sentence above?

Aşağıdakilerden hangisi yukarıdaki cümleyi doğru olarak tamamlar?

- A) Where
B) When
C) Which
D) Who

3. I usually drink tea for breakfast.

Which of the following is the Turkish translation of the sentence above?

Aşağıdakilerden hangisi yukarıdaki cümleninTürkçe karşılığıdır?

- A) Kahvaltıda hiç çay içmem.
B) Kahvaltıda sık sık çay içerim.
C) Kahvaltıda daima çay içerim.
D) Kahvaltıda genellikle çay içerim.

4. A: do you go to the opera?
B: Sometimes.

Which of the following completes the dialogue above?

Aşağıdakilerden hangisi yukarıdaki konuşmayı doğru olarak tamamlar?

- A) What kind
B) Who
C) Where
D) How often

5. Amy usually.up early on Mondays.

Which of the following completes the sentence above?

Aşağıdakilerden hangisi yukarıdaki cümleyi doğru olarak tamamlar?

- A) is waking
B) wakes
C) will wake
D) woke

- A: What do you usually eat after dinner?

B:

Which of the following completes the sentence above?

Aşağıdakilerden hangisi yukarıdaki cümleyi doğru olarak tamamlar?

- A) Water
B) Tea
C) Apple
D) Milk

trousers are very trendy.

Which of the following completes the sentence above?

Aşağıdakilerden hangisi yukarıdaki cümleyi doğru olarak tamamlar?

- A) That
B) This
C) These
D) They

- 8 My sister drinks.glass of milk before sleeping.

Which of the following completes the sentence above?

Aşağıdakilerden hangisi yukarıdaki cümleyi doğru olarak tamamlar?

- A) an
B) a
C) -
D) the

9. We. history now.

Which of the following completes the sentence above?

Aşağıdakilerden hangisi yukarıdaki cümleyi doğru olarak tamamlar?

- A) studied
B) are studying
C) will study
D) study

10. She doesn't drink water.

Which of the following completes the sentence above?

Aşağıdakilerden hangisi yukarıdaki cümleyi doğru olarak tamamlar?

- A) much
B) few
C) alittle
D) many

11. A:cleans your house?
B: My dad and mum clean it.

Which of the following completes the dialogue above?

Aşağıdakilerden hangisi yukarıdaki konuşmayı doğru olarak tamamlar?

- A) Who
B) What
C) Why
D) When

12. A: Excuse me. Is this your scarf?
B: Yes, itto me.

Which of the following completes the dialogue above?

Aşağıdakilerden hangisi yukarıdaki konuşmayı doğru olarak tamamlar?

- A) belong
B) is belonging
C) belonging
D) belongs

13. A: Is theremineral water in the fridge?
B: Yes there is.

Which of the following completes the dialogue above?

Aşağıdakilerden hangisi yukarıdaki konuşmayı doğru olarak tamamlar?

- A) any
B) some
C) a
D) alittle

14. Be silent! The childrenat home.

Which of the following completes the sentence above?

Aşağıdakilerden hangisi yukarıdaki cümleyi doğru olarak tamamlar?

- A) sleep
B) slept
C) are sleeping
D) sleeping

15. This dictionary is mine, that isover there.

Which of the following completes the sentence above?

Aşağıdakilerden hangisi yukarıdaki cümleyi doğru olarak tamamlar?

- A) yours
B) your
C) you
D) my

16. Liz: Are the childrenbreakfast now?
Emily: Yes, they are.

Which of the following completes the dialogue above?

Aşağıdakilerden hangisi yukarıdaki konuşmayı doğru olarak tamamlar?

- A) has
B) have
C) having
D) had

17. My sister, Julie visitsaunt every Saturday.

Which of the following completes the sentence above?

Aşağıdakilerden hangisi yukarıdaki cümleyi doğru olarak tamamlar?

- A) hers
B) her
C) his
D) him

18. Wea new car in a few months.

Which of the following completes the sentence above?

Aşağıdakilerden hangisi yukarıdaki cümleyi doğru olarak tamamlar?

- A) bought
B) are buy
C) are go to buy
D) are going to buy

19. I met ain the shopping center.

Which of the following completes the sentence above?

Aşağıdakilerden hangisi yukarıdaki cümleyi doğru olarak tamamlar?

- A) lady nice young
B) young nice lady
C) lady nice young
D) nice young lady

20. Do you want to go to the theater cinema?

Which of the following completes the sentence above?

Aşağıdakilerden hangisi yukarıdaki cümleyi doğru olarak tamamlar?

- A) and
B) so
C) or
D) for

1. - Je n'aime .. les bonbons,
le chocolat.

Choisissez les mots qui conviennent.

Cümledeki boşlukları aşağıdakilerden hangisi doğru şekilde tamamlar?

- A) ni / ni
B) ni / ne
C) ne / ni
D) ne / pas

2. - Est-ce que tu veux quelqu'un?
- Non, je ne veux

Choisissez le mot qui convient.

Yukarıdaki konuşmada boş bırakılan yeri aşağıdakilerden hangisi doğru şekilde tamamlar?

- A) personne
B) rien
C) quelqu'un
D) toujours

3. - Tu telephones a ton pere?
- Oui, jetelephone.

Choisissez le mot qui convient.

Yukarıdaki konuşmada boş bırakılan yeri aşağıdakilerden hangisi doğru şekilde tamamlar?

- A) elle
B) le
C) la
D) lui

4. Elle lui dit.....manger.

Choisissez le mot qui convient.

Yukarıdaki cümlede boş bırakılan yeri aşağıdakilerden hangisi doğru şekilde tamamlar?

- A) des
B) de
C) du
D) de la

5. Le sport.....je prefere est le basketball.

Choisissez l'expression qui convient.

Yukarıdaki cümlede boş bırakılan yeri aşağıdakilerden hangisi doğru şekilde tamamlar?

- A) qui
B) ce que
C) que
D) ce qui

- 6.....je parle, elle part.

Choisissez l'expression qui convient.

Yukarıdaki cümlede boş bırakılan yeri aşağıdakilerden hangisi doğru şekilde tamamlar?

- A) Depuis que
B) Depuis
C) Lorsque
D) Ce que

C'est moi qui.....casse le vase.

Choisissez le mot qui convient.

Yukarıdaki cümlede boş bırakılan yeri aşağıdakilerden hangisi doğru şekilde tamamlar?

- A) as
B) ai
C) a
D) est

- Elle telephone a sa mere?
- Oui, elle.....telephone.

Choisissez le mot qui convient.

Yukarıdaki konuşmada boş bırakılan yeri aşağıdakilerden hangisi doğru şekilde tamamlar?

- A) elle
B) le
C) la
D) lui

- 9.....il est parti, elle pleure.

Choisissez l'expression qui convient.

Yukarıdaki cümlede boş bırakılan yeri aşağıdakilerden hangisi doğru şekilde tamamlar?

- A) Depuis
B) Lorsqu'
C) Depuis qu'
D) Des qu'

10. Paris est la capitale de la France
1864.

Choisissez l'expression qui convient.

Yukarıdaki cümlede boş bırakılan yeri aşağıdakilerden hangisi doğru şekilde tamamlar?

- A) pendant
B) depuis quand
C) depuis
D) quand

11. Il fait tu veux.

Choisissez l'expression qui convient.

Yukarıdaki cümlede boş bırakılan yeri aşağıdakilerden hangisi doğru şekilde tamamlar?

- A) qui
- B) que
- C) ce qui
- D) ce que

12. - Il va chez le medecin?
- Oui, ilva.

Choisissez le mot qui convient.

Yukarıdaki konuşmada boş bırakılan yeri aşağıdakilerden hangisi doğru şekilde tamamlar?

- A) en
- B) y
- C) lui
- D) me

13.il fait beau, je me promene.

Choisissez le mot qui convient.

Yukarıdaki cümlede boş bırakılan yeri aşağıdakilerden hangisi doğru şekilde tamamlar?

- A) Pendant
- B) Depuis
- C) Comme
- D) Que

14. Paul est malade.il a mange de la glace.

Choisissez le mot qui convient.

Yukarıdaki cümlede boş bırakılan yeri aşağıdakilerden hangisi doğru şekilde tamamlar?

- A) car
- B) puisqu'
- C) depuis
- D) comme

15. - Il veut des bonbons?
- Non, il n'.....veut pas.

Choisissez le mot qui convient.

Yukarıdaki konuşmada boş bırakılan yeri aşağıdakilerden hangisi doğru şekilde tamamlar?

- A) y
- B) au
- C) a
- D) en

16. Est-ce que tu peux.....?

Choisissez le mot qui convient.

Yukarıdaki cümlede boş bırakılan yeri aşağıdakilerden hangisi doğru şekilde tamamlar?

- A) joue
- B) jouait
- C) joue
- D) jouer

17.cherche cette fille?
- Elle cherche le cinema.

Choisissez le mot qui convient.

Yukarıdaki konuşmada boş bırakılan yeri aşağıdakilerden hangisi doğru şekilde tamamlar?

- A) Que
- B) Qui
- C) Oü
- D) Pourquoi

18. C'est.....qui avaient raconte l'histoire.

Choisissez le mot qui convient.

Yukarıdaki cümlede boş bırakılan yeri aşağıdakilerden hangisi doğru şekilde tamamlar?

- A) eux
- B) nous
- C) vous
- D) ils

19. Qui veut sa voiture?
C'est moi qui

Choisissez l'expression qui convient.

Yukarıdaki konuşmada boş bırakılan yeri aşağıdakilerden hangisi doğru şekilde tamamlar?

- A) le veux
- B) l'a veux
- C) l'a veut
- D) le veut

20. - Est-ce que tu veux quelque chose?
- Non, je ne veux

Choisissez le mot qui convient.

Yukarıdaki konuşmada boş bırakılan yeri aşağıdakilerden hangisi doğru şekilde tamamlar?

- A) personne
- B) rien
- C) quelqu'un
- D) toujours

- 1.....kann nicht laufen, sondern schleichen.

Welches Wort passt in die obige Lücke?

Cümlede boş bırakılan yeri aşağıdakilerden hangisi tamamlar?

- A) Eine Schildkröte
B) Eine Schlange
C) Ein Tiger
D) Ein Pferd

2. Das Fahrrad steht.....dem Haus.

Welches Wort passt in die obige Lücke?

Cümlede boş bırakılan yeri aşağıdakilerden hangisi tamamlar?

- A) a u s
B) über
C) zwischen
D) vor

3. Der Löwe ist

Welches ergänzt die Lücke im obigen Satz?

Verilen cümleyi aşağıdakilerden hangisi tamamlar?

- A) groR und kräftig.
B) lang und leicht.
C) schnell aber schwach.
D) langsam aber laut.

4. Es bedeutet aufWiedersehen sagen.

Welche Frage passt zur obigen Antwort?

Verilen cevabı gerektirecek soru aşağıdakilerden hangisidir?

- A) Hast du Kopfschmerzen?
B) Kannst du Deutsch sprechen?
C) Wo darf man hier rauchen?
D) Was bedeutet mit der Hand winken?

- Ayşe.....in London.

Welches Wort passt in die obige Lücke?

Cümlede boş bırakılan yeri aşağıdakilerden hangisi tamamlar?

- A) liegt
B) studiert
C) sieht
D) sitzen

Was bedeutet "sunmak" auf Deutsch?

"sunmak" sözcüğünün Almancası aşağıdakilerden hangisidir?

- A) nachschlagen
B) wiederholen
C) prasentieren
D) aussprechen

7. A: Wie.....deine Liebessängerin?
B:.....Liebessängerin heifft Funda Arar.

Welches ergänzt die Lücken im obigen Dialog?

Verilen karşılıklı konuşmada boş bırakılan yerleri aşağıdakilerden hangisi tamamlar?

- A) kennst / Dein
B) schreibst / Meine
C) singt / Deine
D) heifft / Meine

8. Sie spielt Klavier.

Welche Frage passt zur obigen Antwort?

Verilen cevabı gerektirecek soru aşağıdakilerden hangisidir?

- A) Womit machen Sie Musik?
B) Woher hast du dieses Instrument?
C) Wann spielen Sie ein Instrument?
D) Welches Instrument spielt Ayşe?

9. Wenn die Wortenden in zwei Zeilen am Ende eines Satzes gleich sind, wie z.B. Tag und Sag, dann ist es ein

Welches Wort passt in die obige Lücke?

Cümlede boş bırakılan yeri aşağıdakilerden hangisi tamamlar?

- A) Reim
B) Ton
C) Lied
D) Klang

10.kannst du die Prüfung bestehen.

Welches ergänzt die Lücke im obigen Satz?

Verilen cümleyi aşağıdakilerden hangisi tamamlar?

- A) Wenn wir Musik hören
B) Als wir heute in die Schule gingen
C) Falls er seine Hausaufgaben macht
D) Wenn du viel übst

11. Worüber sprechen die Schüler?

Welches hat die gleiche Bedeutung mit dem obigen Satz?

Verilen cümle ile aynı anlamı taşıyan aşağıdakilerin hangisidir?

- A) Über welche Prüfung sprechen die Kinder?
B) Über was diskutieren die Schüler?
C) Wie unterhalten sich die Schüler?
D) Was sagt der Schüler?

12. Welche Familienfeste werden in der Türkei gefeiert?

Welche Antwort passt zur obigen Frage?

Verilen sorunun cevabı aşağıdakilerden hangisidir?

- A) In Deutschland gibt es auch religiöse Feste, die gefeiert werden müssen.
B) Es gibt viele Ähnlichkeiten und Unterschiede zwischen den Türken und den Deutschen.
C) In der Türkei werden Familienfeste gefeiert, wenn jemand Geburtstag hat.
D) Ich habe ein Geschenk für meine Schwester gekauft.

13. Der Mann und die Frau sitzen heute im Haus.

Welches Wort passt in die obige Lücke?

Cümlede boş bırakılan yeri aşağıdakilerden hangisi tamamlar?

- A) drinnen
B) über
C) ausserhalb
D) zwischen

14. Das Kind möchte.....eine Mütze kaufen.

Welches Wort passt in die obige Lücke?

Cümlede boş bırakılan yeri aşağıdakilerden hangisi doğru şekilde tamamlar?

- A) sich
B) fast
C) dich
D) mich

15. Die Studenten eine Klassenfahrt nach Antalya.

Welches Wort passt in die obige Lücke?

Cümlede boş bırakılan yeri aşağıdakilerden hangisi doğru şekilde tamamlar?

- A) planen
B) fahren
C) tragen
D) sagen

16. Ich.....am Sonntag mit meinen Freunden im Wald.

Welches Wort passt in die obige Lücke?

Cümlede boş bırakılan yeri aşağıdakilerden hangisi tamamlar?

- A) springe
B) wandere
C) schneide
D) mische

17. Machst du.....Sport oder mit deinen Freunden?

Welches Wort passt in die obige Lücke?

Cümlede boş bırakılan yeri aşağıdakilerden hangisi tamamlar?

- A) kein
B) selten
C) allein
D) gleich

18. Wie lautet das Singular von "die Körper"?

"die Körper" sözcüğünün tekil hali aşağıdakilerden hangisidir?

- A) Eine Körper
B) Eines Körpers
C) Der Körper
D) Den Körpern

19. die Tomate / der Paprika / der Kopfsalat / das Omelett / der Pilz

Welches Wort passt nicht zu den anderen in der obigen Wortgruppe?

Verilen sözcük grubuna uymayan aşağıdakilerden hangisidir?

- A) Der Pilz
B) Das Omelett
C) Der Paprika
D) Der Kopfsalat

20. Ein Bund Petersilie.

Wie lautet der obige Satz auf Türkisch?

Verilen cümlelerin Türkçesi aşağıdakilerden hangisidir?

- A) Bir çeşit mantar.
B) Bir yaprak marul.
C) Bir demet maydanoz.
D) Bir bağ dereotu.

1. Helen is quite fond her son s.

Which of the following completes the sentence above?

Aşağıdakilerden hangisi yukarıdaki cümleyi doğru olarak tamamlar?

- A) on
B) to
C) about
D) of

2. Julia: There are lots of glass pieces on the floor. Who is for this?

Robert: I think Josh, but I am not sure.

Which of the following completes the dialogue above?

Aşağıdakilerden hangisi yukarıdaki konuşmayı doğru olarak tamamlar?

- A) responsible
B) ashamed
C) late
D) worried

3. Paris is famous. its Eiffel Tower.

Which of the following completes the sentence above?

Aşağıdakilerden hangisi yukarıdaki cümleyi doğru olarak tamamlar?

- A) with
B) to
C) for
D) about

4. Michael said, "I will visit you tomorrow."
Michael said that he would visit me

Which of the following completes the sentence above?

Aşağıdakilerden hangisi yukarıdaki cümleyi doğru olarak tamamlar?

- A) the previous day
B) the next day
C) tomorrow
D) now

5. the children. in the garden since morning?

Which of the following completes the dialogue above?

Aşağıdakilerden hangisi yukarıdaki konuşmayı doğru olarak tamamlar?

- A) Are / playing
B) Do / play
C) Have / been playing
D) Did / play

6. Jenny: "Is it rainy outside?"

Which of the following is the reported speech form of the direct speech sentence above?

Aşağıdakilerden hangisi yukarıdaki dolaysız anlatım cümlesinin dolaylı anlatım biçimidir?

- A) Jenny wanted to know was it rainy outside.
B) Jenny wanted to know if it is rainy outside.
C) Jenny wanted to know if it was rainy outside.
D) Jenny wanted to know if it did rainy outside.

7. Jeanne asked me. I knew French.

Which of the following completes the sentence above?

Aşağıdakilerden hangisi yukarıdaki cümleyi doğru olarak tamamlar?

- A) when
B) whether
C) where
D) what

8. He asked me what I was eating.

Which of the following is the direct speech form of the reported speech sentence above?

Aşağıdakilerden hangisi yukarıdaki dolaylı anlatım cümlesinin dolaysız anlatım biçimidir?

- A) He asked, "What were you eating?"
B) He asked, "What did you eat?"
C) He asks, "What have you eaten?"
D) He asked, "What are you eating?"

9. Martin has never. to Mexico.

Which of the following completes the sentence above?

Aşağıdakilerden hangisi yukarıdaki cümleyi doğru olarak tamamlar?

- A) go
B) travel
C) visit
D) been

10. Sonia said, "I went to the theater yesterday."
Sonia said that she. to the theater

Which of the following completes the sentence above?

Aşağıdakilerden hangisi yukarıdaki cümleyi doğru olarak tamamlar?

- A) had gone / the day before
B) had gone /the next day
C) went / the previous night
D) has gone / that day

11. Leo hasn't done his homework

Which of the following completes the sentence above?

Aşağıdakilerden hangisi yukarıdaki cümleyi doğru olarak tamamlar?

- A) already
- B) yet
- C) for
- D) just

12. Brad hasn't bought any clothes for a year.

Which of the following is the Turkish translation of the sentence above?

Aşağıdakilerden hangisi yukarıdaki cümlenin Türkçe karşılığıdır?

- A) Brad bir yıldır hiç kıyafet almadı.
- B) Brad bir yıldır hiç kıyafet almamalı.
- C) Brad bir yıl hiç kıyafet almayacak.
- D) Brad bir yıldır hep kıyafet alıyor.

13. I haven't tasted French desserts

Which of the following completes the sentence above?

Aşağıdakilerden hangisi yukarıdaki cümleyi doğru olarak tamamlar?

- A) just
- B) yet
- C) already
- D) while

14. I can't find my keys. I think I.....them.

Which of the following completes the sentence above?

Aşağıdakilerden hangisi yukarıdaki cümleyi doğru olarak tamamlar?

- A) have lost
- B) I ost
- C) have lose
- D) am losing

15. Ken has.....badminton for years.

Which of the following completes the sentence above?

Aşağıdakilerden hangisi yukarıdaki cümleyi doğru olarak tamamlar?

- A) play
- B) been played
- C) is playing
- D) been playing

16. English is an important way to.....among the world.

Which of the following completes the sentence above?

Aşağıdakilerden hangisi yukarıdaki cümleyi doğru olarak tamamlar?

- A) connect
- B) need
- C) communicate
- D) find

17. I.....already.....the lunch when the children came from school.

Which of the following completes the sentence above?

Aşağıdakilerden hangisi yukarıdaki cümleyi doğru olarak tamamlar?

- A) had / prepared
- B) have / prepare
- C) had / prepare
- D) have / prepared

18. They had already made the fire before

Which of the following completes the sentence above?

Aşağıdakilerden hangisi yukarıdaki cümleyi doğru olarak tamamlar?

- A) I'm working on a book now
- B) he may leave earlier than us
- C) we arrived at the campsite
- D) you can collect more strawberries

19. Susan hadn't played basketball before.

Which of the following is the Turkish translation of the sentence above?

Aşağıdakilerden hangisi yukarıdaki cümlenin Türkçe karşılığıdır?

- A) Susan daha önce basketbol oynamadı.
- B) Susan daha önce basketbol oynamamıştı.
- C) Susan önceleri basketbol oynayamıyordu.
- D) Susan önceleri basketbol oynamadı.

20.Joe had had breakfast, he went to work.

Which of the following completes the sentence above?

Aşağıdakilerden hangisi yukarıdaki cümleyi doğru olarak tamamlar?

- A) Before
- B) Since
- C) For
- D) After

1. Je vais a l'ecole lundivendredi.

Choisissez les mots qui conviennent.

Cümledeki boşlukları aşağıdakilerden hangisi doğru şekilde tamamlar?

- A) du / a
B) de / au
C) de / a
D) du / au

2. Quand on est malade, il fautchez le medecin.

Choisissez le mot qui convient.

Cümledeki boşluğu aşağıdakilerden hangisi doğru şekilde tamamlar?

- A) alle
B) va
C) aller
D) irons

3. Pour aller a la poste,.....a droite.

Choisissez le mot qui convient.

Cümledeki boşluğu aşağıdakilerden hangisi doğru şekilde tamamlar?

- A) traversez
B) tenez
C) tournez
D) faites

4. - Qu'est que vous avez dit?
.....Pierre et Marie vont au cinema.

Choisissez l'expression qui convient.

Yukarıdaki konuşmada boş bırakılan yeri aşağıdakilerden hangisi doğru şekilde tamamlar?

- A) Nous avons dit que
B) Nous avons dit qui
C) Vous avez dit que
D) Vous avez dit qui

5. Le magasin est ouvert toute la semaine dimanche.

Choisissez le mot qui convient.

Cümledeki boşluğu aşağıdakilerden hangisi doğru şekilde tamamlar?

- A) sauf
B) pour
C) par
D) en

Vous devezlentement.

Choisissez le mot qui convient.

Cümledeki boşluğu aşağıdakilerden hangisi doğru şekilde tamamlar?

- A) conduis
B) conduirons
C) conduire
D) conduit

7. - Ça s'ecrit.....? Avec un «S» ou sans «S»?

Choisissez le mot qui convient.

Cümledeki boşluğu aşağıdakilerden hangisi doğru şekilde tamamlar?

- A) quand
B) comment
C) est-ce que
D) combien

8. J'ecris une lettre

Choisissez l'expression qui convient.

Yukarıdaki cümlede boş bırakılan yeri aşağıdakilerden hangisi doğru şekilde tamamlar?

- A) mes amis
B) Jean
C) le medecin
D) a mes amis

Je dis «Super!» quand je

Choisissez l'expression qui convient.

Yukarıdaki cümlede boş bırakılan yeri aşağıdakilerden hangisi doğru şekilde tamamlar?

- A) suis triste
B) pleure
C) suis content
D) malheureux

10. La semaine prochaine, Lise et Marie au cirque.

Choisissez le mot qui convient.

Cümledeki boşluğu aşağıdakilerden hangisi doğru şekilde tamamlar?

- A) iront
B) sont alles
C) sont allees
D) allaient

11.coûte ce livre?

Choisissez le mot qui convient.

Cümledeki boşluğu aşağıdakilerden hangisi doğru şekilde tamamlar?

- A) Combien
- B) Comment
- C) Quand
- D) Est-ce que

12. Tu parles tres vite, jecomprends

Choisissez les mots qui conviennent.

Cümledeki boşlukları aşağıdakilerden hangisi doğru şekilde tamamlar?

- A) ne / personne
- B) ne / rien
- C) personne / ne
- D) rien / ne

13. - Il y a beaucoup de livres?.....voulez-vous.

Choisissez le mot qui convient.

Cümledeki boşluğu aşağıdakilerden hangisi doğru şekilde tamamlar?

- A) Lesquelles
- B) Quel
- C) Quelles
- D) Lequel

14. Les personnes polies disent «.....».

Choisissez l'expression qui convient.

Yukarıdaki cümlede boş bırakılan yeri aşağıdakilerden hangisi doğru şekilde tamamlar?

- A) Je veux
- B) Je voudrais
- C) Il faut
- D) Tu dois

15. - Tu connais Richard?
- Oui, c'est le garçon.....fait du sport.

Choisissez le mot qui convient.

Yukarıdaki konuşmada boş bırakılan yeri aşağıdakilerden hangisi doğru şekilde tamamlar?

- A) quand
- B) pour
- C) que
- D) qui

16. - Tu aimes Marie?
- Oui, je la trouve

Choisissez le mot qui convient.

Yukarıdaki konuşmada boş bırakılan yeri aşağıdakilerden hangisi doğru şekilde tamamlar?

- A) ennuyeux
- B) passionnante
- C) gai
- D) heureux

17. Il fait 40 degres donc

Choisissez l'expression qui convient.

Yukarıdaki cümlede boş bırakılan yeri aşağıdakilerden hangisi doğru şekilde tamamlar?

- A) c'est l'hiver
- B) il fait froid
- C) c'est l'automne
- D) il fait chaud

18. Je peux payer.....carte bancaire?

Choisissez le mot qui convient.

Cümledeki boşluğu aşağıdakilerden hangisi doğru şekilde tamamlar?

- A) par
- B) en
- C) pour
- D) de

19. Le medecin a conseille a Marie..... partir en vacances.

Choisissez le mot qui convient.

Cümledeki boşluğu aşağıdakilerden hangisi doğru şekilde tamamlar?

- A) du
- B) de
- C) en
- D) pour

20. - Tu regardes le film?
- Non, je

Choisissez l'expression qui convient.

Yukarıdaki konuşmada boş bırakılan yeri aşağıdakilerden hangisi doğru şekilde tamamlar?

- A) le regarde
- B) ne la regarde pas
- C) ne le regarde pas
- D) la regarde

SEÇMELİ ALMANCA 7

A

2014 II.DONEM 0106-A

1. A Woher kommt er?
B Man sagt, er ware aus Deutschland.
A

Welches ergänzt den obigen Dialog?

Verilen karşılıklı konuşmayı aşağıdakilerden hangisi tamamlar?

- A) Sie arbeiten in Portugal!
B) Ach so, ich dachte, er ware aus England!
C) Meine Schwester hat eine Tochter!
D) Ach ja, wir fahren jedes Jahr nach England!

2. A: Weißt du, wo Spanisch gesprochen wird?
B:

Welches ergänzt die Lücke im obigen Dialog?

Verilen karşılıklı konuşmada boş bırakılan yeri aşağıdakilerden hangisi tamamlar?

- A) Wir fahren in den Ferien nach Spanien.
B) Sie kommt aus Spanien.
C) Spanisch wird in Spanien gesprochen.
D) Ich möchte auch Spanisch sprechen lernen.

3.meinem elften Geburtstag habe ich ein Fahrrad bekommen.

Welches Wort passt in die obige Lücke?

Cümlede boş bırakılan yeri aşağıdakilerden hangisi doğru şekilde tamamlar?

- A) Auf
B) Zu
C) In
D) Aus

4. Die Schildkröte ist....., aber der Affe ist schnell.

Welches Wort passt in die obige Lücke?

Cümlede boş bırakılan yeri aşağıdakilerden hangisi doğru şekilde tamamlar?

- A) groft
B) laut
C) langsam
D) leise

5.du ein Haustier?

Welches Wort passt in die obige Lücke?

Cümlede boş bırakılan yeri aşağıdakilerden hangisi doğru şekilde tamamlar?

- A) Hast
B) Hat
C) Habt
D) Hatte

6.habe ich angefangen Klavier zu spielen.

Welcher Satz ergänzt die obige Lücke?

Verilen cümleyi aşağıdakilerden hangisi tamamlar?

- A) Ich hatte heute keine Zeit
B) Wenn ich groR werde
C) Jeder kann etwas spielen lernen
D) Als ich zehn Jahre alt war

7. Was bedeutet Kammerorchester?

Welche Antwort passt zur obigen Frage?

Verilen sorunun cevabı aşağıdakilerden hangisidir?

- A) Wir haben die Band neu gegründet.
B) Das ist ein Instrument, das nur Schüler spielen können.
C) Wir können uns dort jede Woche treffen.
D) Das ist ein Orchester, in dem auch Erwachsene spielen.

8. Der Film ist.....einem guten Regisseur gedreht

Welche Wörter passen in die obigen Lücken?

Cümlede boş bırakılan yerleri aşağıdakilerden hangileri doğru şekilde tamamlar?

- A) bei / würden
B) von / worden
C) an / wird
D) zu / werden

9. Karin, vielen Dank für
Gern geschehen!
Es war sehr interessant etwas
deine Musikbegeisterung zu erfahren.

Welche Wörter ergänzen die Lücken im obigen Dialog?

Verilen karşılıklı konuşmada boş bırakılan yerleri aşağıdakilerden hangileri tamamlar?

- A) das Interview / über
B) das Thema / in
C) den Anfang / unter
D) die Zukunft / aus

10. Für die Zukunft wünsche ich mir,

Welches ergänzt nicht die Lücke im obigen Satz?

Verilen cümleyi aşağıdakilerden hangisi tamamlamaz?

- A) dass ich Querflöte spielen kann.
B) dass ich dir zuhören konnte war sehr nett von dir.
C) dass ich in einer Band mitspielen kann.
D) dass ich die Prüfung bestehe.

11. Sind Familienfeste wichtig für dich?

Welche Antwort passt zur obigen Frage?

Verilen sorunun cevabı aşağıdakilerden hangisidir?

- A) Ja, ich bin krank geworden und meine Mutter hat mich zum Arzt gebracht.
B) Nein er hat gesagt, dass er am Wochenende kommen will.
C) Ja, ich finde Familienfeste wichtig, weil wir in Kontakt bleiben.
D) Nein, ich wollte auch an der Versammlung teilnehmen.

12. Die Eltern sind glücklich, wenn

Welches ergänzt die Lücke im obigen Satz?

Verilen cümleyi aşağıdakilerden hangisi tamamlar?

- A) ihre Kinder zufrieden und freundlich werden.
B) sie geht aus dem Haus.
C) du kennst ihn schon.
D) er fasst sich an der Hand.

13. Die Schüler sitzen in der Cafeteria der Schule und

Welches ergänzt nicht die Lücke im obigen Satz?

Verilen cümleyi aşağıdakilerden hangisi tamamlamaz?

- A) sprechen über ein Projekt.
B) planen eine Klassenfahrt.
C) diskutieren über ein Problem.
D) trägt einen Rucksack.

14. Ayşe: Welche Familienfeste werden in Deutschland gefeiert?

Katrin:

Ayşe: Ja, das wird auch in der Türkei gefeiert!

Welches ergänzt den obigen Dialog?

Verilen karşılıklı konuşmayı aşağıdakilerden hangisi tamamlar?

- A) Wenn zum Beispiel ein Kind geboren wird.
 B) Wenn ich krank bin gehe ich zum Arzt.
 C) Wenn die Ferien anfangen fahren wir in die Türkei.
 D) Wenn ich mir ein neues Buch kaufe.

15. Wenn man Philosophen befragt, was Glück ist, erhält man..... Antworten.

Welches Wort passt in die obige Lücke?

Cümlede boş bırakılan yeri aşağıdakilerden hangisi doğru şekilde tamamlar?

- A) lacheln
 B) zusammen
 C) verdoppelt
 D) verschiedene

16. Der Arzt will deine Lungeund deinen Puls.....!

Welche Wörter passen in die obigen Lücken?

Cümlede boş bırakılan yerleri aşağıdakilerden hangileri doğru şekilde tamamlar?

- A) schauen / nehmen
 B) abhören / fühlen
 C) untersuchen / geben
 D) verstehen / gehen

17. Der Körper braucht um gesund zu bleiben.

Welches ergänzt die Lücke im obigen Satz?

Verilen cümleyi aşağıdakilerden hangisi tamamlar?

- A) Arbeit und Ideen
 B) Stunden und Tage
 C) Taschen und Bücher
 D) Vitamine und Mineralien

18. Melda.....fit, weil sie jeden Tag eine halbe Stunde.....!

Welche Wörter passen in die obigen Lücken?

Cümlede boş bırakılan yerleri aşağıdakilerden hangileri doğru şekilde tamamlar?

- A) wird / hat
 B) sitzt / kommt
 C) bleibt / läuft
 D) hat / meint

19. Karnım ağrıyor.

Wie lautet der obige Satz auf Deutsch?

Verilen cümlenin Almancası aşağıdakilerden hangisidir?

- A) Der Bauch tut mir weh.
 B) Der Arzt untersucht meinen Bauch.
 C) Mein Bauch ist krank.
 D) Ich muss meinen Bauch warm halten.

20. Das Spiel ist zu Ende, wenn alle Körperteile genannt werden.

Welche Frage passt zur obigen Antwort?

Verilen cevabı gerektirecek soru aşağıdakilerden hangisidir?

- A) Was machst du als Letztes?
 B) Wie endet der Film?
 C) Wann ist das Spiel zu Ende?
 D) Welchen SpaR hat man am Ende?

SEÇMELİ İNGİLİZCE 7

A

2014 II.DÖNEM 0106-A

1. Jim is on music and dance.

Which of the following completes the sentence above?

Aşağıdakilerden hangisi yukarıdaki cümleyi doğru olarak tamamlar?

- A) keen
B) crazy
C) full
D) ready

2. I am with my homework.

Which of the following completes the sentence above?

Aşağıdakilerden hangisi yukarıdaki cümleyi doğru olarak tamamlar?

- A) similar
B) crazy
C) busy
D) keen

3. Diana: I phoned her many times last night, but I couldn't reach.

Sam: You must be worried..... her.

Which of the following completes the dialogue above?

Aşağıdakilerden hangisi yukarıdaki konuşmayı doğru olarak tamamlar?

- A) on
B) for
C) from
D) about

4. Jessica is quite fond..... her daughters.

Which of the following completes the sentence above?

Aşağıdakilerden hangisi yukarıdaki cümleyi doğru olarak tamamlar?

- A) on
B) to
C) of
D) about

5. Amy: I don't like tea, but I like coffee.

Dina: What does Amy say?

Lucy: She says that she.....tea but she coffee.

Which of the following completes the dialogue above?

Aşağıdakilerden hangisi yukarıdaki konuşmayı doğru olarak tamamlar?

- A) likes / likes
B) didn't like / likes
C) hasn't liked / has liked
D) doesn't like / likes

6. Greg: "I can play the guitar well."

Greg said that he.....the guitar well.

Which of the following completes the sentence above?

Aşağıdakilerden hangisi yukarıdaki cümleyi doğru olarak tamamlar?

- A) played
B) may play
C) could play
D) is playing

7. She asked me if I was going home.

Which of the following is the direct speech form of the reported speech sentence above?

Aşağıdakilerden hangisi yukarıdaki dolaylı anlatım cümlesinin dolaysız anlatım biçimidir?

- A) She asked, "Were you going home?"
B) She asked, "Did you go home?"
C) She asks, "Have you gone home?"
D) She asked, "Are you going home?"

8. Julie has never.....to New York.

Which of the following completes the sentence above?

Aşağıdakilerden hangisi yukarıdaki cümleyi doğru olarak tamamlar?

- A) go
B) travel
C) visited
D) been

9. Tom sabahtan beri odasını temizlemekte.

Which of the following is the English translation of the sentence above?

Aşağıdakilerden hangisi yukarıdaki cümlenin İngilizce karşılıdır?

- A) Tom has been cleaning his room since morning.
B) Tom cleaned his room this morning.
C) Tom has been cleaning his room all day.
D) Tom cleaned his room yesterday morning.

10. I haven't tasted Japanese food

Which of the following completes the sentence above?

Aşağıdakilerden hangisi yukarıdaki cümleyi doğru olarak tamamlar?

- A) just
B) yet
C) already
D) while

11. My mother asked me what I was doing.

Which of the following is the direct speech form of the reported speech sentence above?

Aşağıdakilerden hangisi yukarıdaki dolaylı anlatım cümlesinin dolaysız anlatım biçimidir?

- A) My mother asked, "What are you doing?"
B) My mother asks, "What were you doing?"
C) My mother asked, "What did you do?"
D) My mother asks, "What have you done?"

12. He said, "I am an engineer."

Which of the following is the reported speech form of the direct speech sentence above?

Aşağıdakilerden hangisi yukarıdaki dolaysız anlatım cümlesinin dolaylı anlatım biçimidir?

- A) He said that he was an engineer.
B) He said that he has been an engineer.
C) He says that he is an engineer.
D) He said that he had been an engineer.

13. Ayşin hasn't bought any CD for a year.

Which of the following is the Turkish translation of the sentence above?

Aşağıdakilerden hangisi yukarıdaki cümlenin Türkçe karşılığıdır?

- A) Ayşin bir yıl boyunca hiç CD almamalı.
B) Ayşin bir yıldır hiç CD almadı.
C) Ayşin bir yıl hiç CD almayacak.
D) Ayşin bir yıldır hep CD alıyor.

14. Elise has been a doctor.....2003.

Which of the following completes the sentence above?

Aşağıdakilerden hangisi yukarıdaki cümleyi doğru olarak tamamlar?

- A) for
B) ever
C) since
D) at

15. Tom hadn't played football before.

Which of the following is the Turkish translation of the sentence above?

Aşağıdakilerden hangisi yukarıdaki cümlenin Türkçe karşılığıdır?

- A) Tom daha önce futbol oynamadı.
B) Tom daha önce futbol oynamamıştı.
C) Tom önceleri futbol oynayamıyordu.
D) Tom önceleri futbol oynamadı.

16. We need to learn English in order to.....in touch with the world.

Which of the following completes the sentence above?

Aşağıdakilerden hangisi yukarıdaki cümleyi doğru olarak tamamlar?

- A) get
B) speak
C) find
D) connect

17. Jack had never..... a penguin before he went to a zoo.

Which of the following completes the sentence above?

Aşağıdakilerden hangisi yukarıdaki cümleyi doğru olarak tamamlar?

- A) has seen
B) seen
C) see
D) saw

18. The film had just finished. Sally arrived.

Which of the following completes the sentence above?

Aşağıdakilerden hangisi yukarıdaki cümleyi doğru olarak tamamlar?

- A) while
B) that
C) whether
D) when

19. After Lisa.....breakfast, she went to work.

Which of the following completes the sentence above?

Aşağıdakilerden hangisi yukarıdaki cümleyi doğru olarak tamamlar?

- A) has had
B) has been
C) had had
D) had

20. They had been.....for him for twenty-five minutes when he

Which of the following completes the sentence above?

Aşağıdakilerden hangisi yukarıdaki cümleyi doğru olarak tamamlar?

- A) waited / come
B) waiting / came
C) waiting / comes
D) waited / came

SEÇMELİ FRANSIZCA 7

A

2014 II.DÖNEM 0106-A

1. La semaine prochaine, Lise et Marie
au cirque.

Choisissez le mot qui convient.

**Cümledeki boşluğu aşağıdakilerden hangisi
doğru şekilde tamamlar?**

- A) sont alles
B) sont allees
C) iront
D) allaient

2. Il fait 40 degres donc .

Choisissez l'expression qui convient.

**Yukarıdaki cümlede boş bırakılan yeri
aşağıdakilerden hangisi doğru şekilde
tamamlar?**

- A) c'est l'hiver
B) il fait froid
C) il fait chaud
D) c'est l'automne

3. Nous allons a l'ecole.....metro.

Choisissez le mot qui convient.

**Cümledeki boşluğu aşağıdakilerden hangisi
doğru şekilde tamamlar?**

- A) par
B) dans
C) au
D) en

4. Elle est contente. tous ses professeurs.

Choisissez le mot qui convient.

**Cümledeki boşluğu aşağıdakilerden hangisi
doğru şekilde tamamlar?**

- A) de
B) chez
C) chaque
D) personne

5. Les personnes polies disent «.....».

Choisissez l'expression qui convient.

**Yukarıdaki cümlede boş bırakılan yeri
aşağıdakilerden hangisi doğru şekilde
tamamlar?**

- A) Je veux
B) Il faut
C) Je voudrais
D) Tu dois

6. Hier soir,trop chaud.

Choisissez l'expression qui convient.

**Cümledeki boşluğu aşağıdakilerden hangisi
doğru şekilde tamamlar?**

- A) il y avait
B) combien
C) je prefere
D) il faisait

7. Tu parles tres vite, je.....comprends

Choisissez les mots qui conviennent.

**Cümledeki boşlukları aşağıdakilerden
hangisi doğru şekilde tamamlar?**

- A) ne / rien
B) ne / personne
C) personne / ne
D) rien / ne

8. Pour aller a la poste,.....a droite.

Choisissez le mot qui convient.

**Cümledeki boşluğu aşağıdakilerden hangisi
doğru şekilde tamamlar?**

- A) traversez
B) tournez
C) tenez
D) faites

9. A: Excusez-moi, vous avez l'heure?

B:

A: Je vous demande si vous avez l'heure.

B: Ah oui, il est dix heures et demie.

A: Merci.

Choisissez l'expression qui convient.

**Yukarıdaki konuşmada boş bırakılan yeri
aşağıdakilerden hangisi doğru şekilde
tamamlar?**

- A) C'est ça?
B) Pardon?
C) Tu vois?
D) C'est de la part de qui?

10. Le medecin a conseille a Marie.....partir
en vacances.

Choisissez le mot qui convient.

**Cümledeki boşluğu aşağıdakilerden hangisi
doğru şekilde tamamlar?**

- A) du
B) de
C) en
D) pour

11. - Tu aimes Marie?
- Oui, je la trouve

Choisissez le mot qui convient.

Yukarıdaki konuşmada boş bırakılan yeri aşağıdakilerden hangisi doğru şekilde tamamlar?

- A) ennuyeux
B) gai
C) heureux
D) passionnante

12. I. Il faisait nuit.
II. Tout d'un coup, j'entendais un bruit.
III. J'ai fini mes devoirs.
IV. J'avais tres peur.

Chosissez la phrase qui ne convient pas à l'ensemble.

Sırasıyla okunduğunda anlam bütünlüğünü bozan cümle aşağıdakilerden hangisidir?

- A) I
B) II
C) III
D) IV

13. pas / d'alcool / beaucoup / prenez / ne
I II III IV V

Mettez dans le bon ordre.

Yukarıdaki kelimelerin anlamlı bir bütün oluşturan sırası aşağıdakilerin hangisinde doğru olarak verilmiştir?

- A) V, IV, I, III, II
B) V, IV, III, II, I
C) IV, V, I, II, III
D) IV, III, II, V, I

14. Je ne fume plus.

Choisissez la traduction qui convient.

Yukarıdaki cümlenin Türkçe karşılığı aşağıdakilerden hangisidir?

- A) Sigarayı bırakamıyorum.
B) Artık sigara içmiyorum.
C) Sigarayı bıraktım.
D) Hiç sigara kullanmadım.

15. - Tu regardes le film?
- Non, je

Choisissez l'expression qui convient.

Yukarıdaki konuşmada boş bırakılan yeri aşağıdakilerden hangisi doğru şekilde tamamlar?

- A) ne le regarde pas
B) leregarde
C) ne la regarde pas
D) laregarde

16. J'en ai assezcet ordinateur.

Choisissez le mot qui convient.

Cümledeki boşluğu aşağıdakilerden hangisi doğru şekilde tamamlar?

- A) pour
B) de
C) que
D) par

17. - Tu connais Richard?
- Oui, c'est le garçonfait du sport.

Choisissez le mot qui convient.

Yukarıdaki konuşmada boş bırakılan yeri aşağıdakilerden hangisi doğru şekilde tamamlar?

- A) quand
B) pour
C) que
D) qui

18. - Bonjour, je voudrais parler a M. Lenoir.
- Oui,
- De Mme Chantal.

Choisissez l'expression qui convient.

Yukarıdaki konuşmada boş bırakılan yeri aşağıdakilerden hangisi doğru şekilde tamamlar?

- A) c'est de la part de qui?
B) c'est moi.
C) il est la?
D) il est M. Lenoir.

19. Je vais a l'ecole. Lundi
vendredi.

Choisissez les mots qui conviennent.

Cümledeki boşlukları aşağıdakilerden hangisi doğru şekilde tamamlar?

- A) du / a
B) de / au
C) du/au
D) de / a

20. Voudriez-vous rappeler plus tard?

Choisissez la traduction qui convient.

Yukarıdaki cümlenin Türkçe karşılığı aşağıdakilerden hangisidir?

- A) Daha önce aradınız mı?
B) Daha sonra sizi arayacaklar mı?
C) Sizi aramamızı ister misiniz?
D) Daha sonra yine arar mısınız?

1. Aşağıdakilerden hangisi işletme çevresi tanımını içinde yer alan dış çevreyi oluşturan etmenler arasında yer almaz?

- A) Tüketici
- B) Üretim
- C) İş gücü
- D) Satıcılar

2. Aşağıdakilerden hangisi girişimcilerin işletme kurma sürecinde yaptıkları fizibilite etüdünün amaçlarından biri değildir?

- A) Kuruluş yerini ve yatırım alanını belirlemek
- B) Kredi olanaklarını araştırmak
- C) Yatırım tutarı hakkında fikir edinmek
- D) İnsan kaynaklarını geliştirmek

3. Aşağıdakilerden hangisi işletme kurma sürecinde yer almaz?

- A) Ön araştırmalar
- B) Yatırım kararını verme
- C) Deneme üretimi
- D) Tasfiye

4. Aşağıdakilerden hangisi Türkiye'de müteşebbisliğin anayasa ve diğer yasalarla teminat altına alınan temel haklarından biri değildir?

- A) Sözleşme yapma hakkı
- B) Rekabet hakkı
- C) Rakip işletmelerle ilgili bilgi alma hakkı
- D) Mülkiyet hakkı

5. Neyin, nasıl, ne zaman, nerede üretileceğine karar veren, bunun için gerekli tüm çalışmaları yapan kişi ya da kişilere ne ad verilir?

- A) Patron
- B) Lider
- C) İşveren
- D) Girişimci

Aşağıdakilerden hangisi işletmenin genel amaçları içinde yer alır?

- A) İş güvenliği
- B) Kâr elde etmek
- C) Hizmet kalitesini artırmak
- D) Düşük maliyet

7. Toplam kalite yönetimi ile ilgili aşağıdaki ifadelerden hangisi yanlıştır?

- A) Müşterinin gereksinim ve beğenileri belirleyicidir.
- B) Sürekli iyileştirme ve geliştirme benimsenir.
- C) En yüksek maliyetle en yüksek kalite üretilmeye çalışılır.
- D) Toplam performansta en yüksek nokta hedeflenir.

Maslow'un ihtiyaçlar hiyerarşisinde insanın doğuşundan itibaren başlayan vazgeçilmez ihtiyaçlara ne ad verilir?

- A) Başarma ihtiyaçları
- B) Sevgi ve ait olma ihtiyacı
- C) Fizyolojik ihtiyaçlar
- D) Saygı görme ihtiyacı

Köprü, baraj gibi büyük çaplı sermaye gerektiren projeler için birden fazla işletmenin geçici olarak bir araya gelmesi ile oluşan antlaşmalara ne ad verilir?

- A) Konsorsiyum
- B) Tröst
- C) Kartel
- D) Holding

10. Aşağıdakilerden hangisi hizmet işletmeleri kapsamında yer almaz?

- A) İletişim
- B) Ulaşım
- C) Perakendecilik
- D) Sigorta

11. Aynı konuda çalışan iki işletmenin ortak çıkar doğrultusunda alanlarında tekelleştirmek için bir araya gelmesiyle oluşan antlaşmalara ne ad verilir?

- A) Konsorsiyum
- B) Merger
- C) Holding
- D) Kartel

12. Bir unvana sahip, ana sermayesi belli ve paylara bölünmüş olan, borçlarından dolayı yalnız varlıkları ile sorumlu bulunan şirketlere ne ad verilir?

- A) Kolektif şirket
- B) Anonim şirket
- C) Kooperatif
- D) Limitet şirket

13. İşletmelerin kabul edilen ortak antlaşma ile tek bir mali bünyede birleşmesine ne ad verilir?

- A) Füzyon
- B) Konzern
- C) Konsorsiyum
- D) Merger

14. İki ya da daha fazla işletmenin yöneticilerinin bir ya da birkaç konuda ne yapacaklarını saptayıp geçici olarak işbirliği yapmalarına ne ad verilir?

- A) POOL
- B) RİNG
- C) Merger
- D) Korner

15. Aşağıdakilerden hangisi satış elemanının görevleri arasında yer almaz?

- A) İsteği talebe dönüştürmek
- B) Sipariş almak
- C) Tanıtım yapmak
- D) Üretim teknolojisini belirlemek

16. Pazarlama etkinliklerinin ik aşaması aşağıdakilerden hangisidir?

- A) Gereksinimlerin belirlenmesi
- B) Mal ve hizmetlerin niteliklerinin belirlenmesi
- C) Fiyatın belirlenmesi
- D) Dağıtımın gerçekleştirilmesi

17. Kâr amacı ile üretilen mal ve hizmetlerin tüketicilere ulaştırılması için yapılan devamlı ve düzenli etkinliklere ne ad verilir?

- A) Reklam
- B) Ticaret
- C) Pazarlama
- D) Satış

18. Aşağıdakilerden hangisi pazarlama karması elemanlarından biri değildir?

- A) Tutundurma
- B) Fiyat
- C) Tüketici
- D) Dağıtım

19. En eski ve en etkin satış yöntemi aşağıdakilerden hangisidir?

- A) Televizyon reklamları
- B) Kişisel satış
- C) Sergi
- D) Katalog bastırma

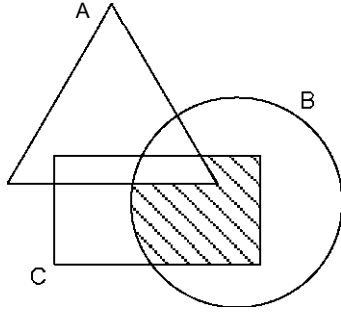
Mal veya hizmetle paranın el değiştirmesine ne ad verilir?

- A) Satış
- B) Reklam
- C) Dağıtım
- D) Üretim

1. $\{1, 2, 3, 4, 5, 6\}$ kümesinin alt kümelerinin kaç tanesinde 4 elemanı bulunur?
- A) 16
B) 20
C) 24
D) 32

- K= $\{a, b, 4, 5\}$ kümesinin kaç tane alt kümesi vardır?
- A) 16
B) 20
C) 28
D) 32

2.

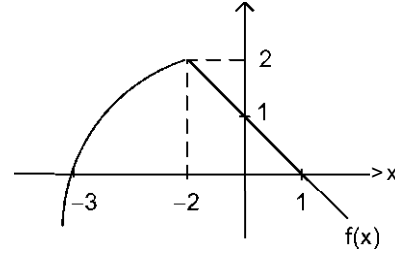


Şekildeki taralı küme aşağıdakilerden hangisidir?

- A) $A \cup (B \setminus C)$
B) $(A \cup B) \cap (B \cup C)$
C) $B \cap (A \setminus C)$
D) $B \cap (C \setminus A)$

6. $|2x-3|=5$ denkleminin çözüm kümesi aşağıdakilerden hangisidir?

- A) $\{1,4\}$
B) $\{-1, 1\}$
C) \mathbb{R}
D) $\{-1,4\}$



Yukarıdaki şekilde $f(x)$ fonksiyonunun grafiği verilmiştir.

3. \mathbb{R} , $f(2x-1)=3x+4$ olduğuna göre, $f(5)$ kaçtır?

- A) 13
B) 15
C) 17
D) 19

Buna göre, $\frac{f(-3) - f(1) + f(0)}{f(-2)}$ işleminin sonucu kaçtır?

- A) 1
B) 1
C) 3
D) 2

4. $K = \{x \mid |x+4| < 3 \text{ ve } x \in \mathbb{N}\}$ kümesinin liste yöntemi ile gösterimi aşağıdakilerden hangisidir?

- A) $\{-6, -5, -4, -3, -2\}$
B) $\{3, 4\}$
C) $\{3, 4, 7\}$
D) 0

8. $70-5x < 7x+10$ eşitsizliğini sağlayan x reel sayılarının tanım aralığı aşağıdakilerden hangisidir?

- A) $[30, +\infty)$
B) $[10, 30)$
C) $[5, +\infty)$
D) $(-\infty, 10)$

$A = \{3, 5, 7\}$ olmak üzere, $f: A \rightarrow B$ tanımlı bire-bir ve örten bir fonksiyondur.

$f(x) = 2x - 1$ kuralı ile verildiğine göre, B kümesi aşağıdakilerden hangisidir?

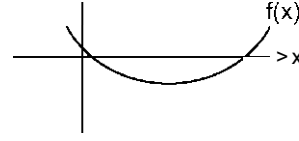
- A) $\{2, 3, 4\}$
- B) $\{5, 9, 13\}$
- C) $\{5, 7, 9\}$
- D) $\{2, 4, 6\}$

10. $(3x+2y, 3y-2x) = (1,8)$ olduğuna göre, (x,y) ikilisi aşağıdakilerden hangisidir?

- A) $(1,-2)$
- B) $(-1,2)$
- C) $(1,2)$
- D) $(-1,-2)$

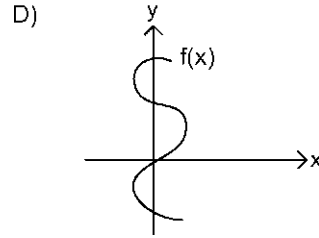
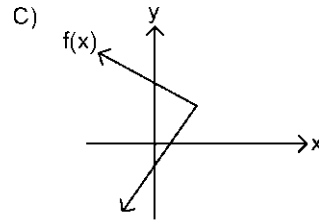
11. Aşağıda grafiği verilen ifadelerden hangisi fonksiyondur?

A) y

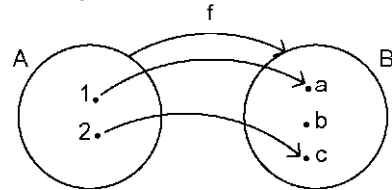


B) $\frac{y}{x}$
 $f(x) = \frac{y}{x}$

$->x$



$f: A \rightarrow B$



Yukarıda verilenlere göre, f fonksiyonunun değer kümesi aşağıdakilerden hangisidir?

- A) $\{a, 0\}$
- B) $\{1, 2\}$
- C) $\{a, b, c\}$
- D) $\{1, a, 2, c\}$

13. 5 sayısının çarpma işlemine göre tersi kaçtır?

- A) $-\frac{1}{5}$
 B) $\frac{1}{5}$
 C) $\frac{1}{5}$
 D) 5

18. \mathbb{R} , $f(x) = 2x-3$ ise, $f(x-1)$ değeri aşağıdakilerden hangisidir?

- A) $3x-2$
 B) $2x-5$
 C) $2x-4$
 D) $3x-4$

14. $1,21 + 0,04 - 0,81$ işleminin sonucu aşağıdakilerden hangisidir?

- A) 0,4
 B) 0,5
 C) 0,6
 D) 0,7

15. $(2x+3)^2 = 25$ denkleminin çözüm kümesi aşağıdakilerden hangisidir?

- A) {1}
 B) {11}
 C) {-4, 1}
 D) {-1, 11}

19. Aynı kapasitedeki 12 işçi bir duvarı 35 saatte boyarsa, bu işçilerin 30'u aynı duvarı kaç saatte boyar?

- A) 11
 B) 14
 C) 17
 D) 20

16. $x-3y = 7$
 $2x+5y = 25$

Denklemler sisteminin çözüm kümesi aşağıdakilerden hangisidir?

- A) (15, 11)
 B) (10, 1)
 C) (11, 10)
 D) (15, 1)

17. A ve B iki küme, $n(A \cup B) = 27$, $n(A \cap B) = 1$ ve $n(B) = 23$ ise, $n(A)$ kaçtır?

- A) 3
 B) 4
 C) 5
 D) 6

20. $y = \{1, a, 3, e, 5, u, 7\}$ kümesinin 3 elemanlı alt kümelerinin sayısı kaçtır?

- A) 21
 B) 25
 C) 30
 D) 35

BU SAYFA BOŞ BIRAKILMIŞTIR.

BU SAYFA BOŐ BIRAKILMIŐTIR.

BU SAYFA BOŞ BIRAKILMIŞTIR.

SINAVDA UYGULANACAK KURALLAR

1. Sınav süresince görevlilerle konuşmak ve soru sormak yasaktır. Aynı şekilde görevlilerin de öğrencilerle yakından ve alçak sesle konuşmaları yasaktır. Yanınızda ve sıranızda dersle ilgili kitap not vb. bulundurmamak yasaktır. Sınav sırasında kopya yapan, yapmaya teşebbüs eden, kopya veren, kopya yapılmasına yardım edenlerin kimlikleri BİREYSEL SINAV İPTAL TUTANAĞINA yazılacak ve bu öğrencilerin sınavları geçersiz sayılacaktır. Görevliler kopya yapmaya veya vermeye kalkışanları uyararak sorumlu size aittir.
Sınavda yetki verilmiş görevliler, bu salondaki sınavın kurallara uygun biçimde yapılmadığını, toplu kopya girişiminde bulunulduğunu raporlarında bildirdikleri veya üniversite sınav merkezince yapılan incelemeler sonucu toplu kopya yapıldığı saptandığı takdirde, Anadolu Üniversitesinin yetkili organları bu salonda sınava giren öğrencilerin tümünün sınavını geçersiz sayar.
2. Öğrenciler sınav sırasında görevlilerin her türlü uyarılarına uymak zorundadır. Gerekliğinde görevliler oturduğunuz yerleri değiştirebilir. Sınavınızın geçerli sayılması, her şeyden önce sınav kurallarına uymanıza bağlıdır. Kurallara aykırı davranışta bulunanların ve yapılacak uyarılara uymayanların kimlikleri BİREYSEL SINAV İPTAL TUTANAĞINA yazılacak ve sınavları geçersiz sayılacaktır.
3. Sınav sırasında herhangi bir nedenle dışarı çıkmak yasaktır. Sınavın başlamasını izleyen ilk 30 dakika ve sınav süresinin son 5 dakikası içinde, sınavlarını tamamlasalar bile hiçbir öğrencinin salondan çıkmasına izin verilmeyecektir. Sınavın başlamasını izleyen ilk 15 dakikadan sonra hiç bir öğrenci sınava alınmaz.
4. Biraz sonra soru kitapçıkları dağıtılacaktır. Cevaplamaya geçmeden önce size verilecek soru kitapçığının üzerinde ayrılan yere, adınızı, soyadınızı, öğrenci numaranızı ve bu salonun numarasını yazınız. Sınav sonunda soru kitapçıkları toplanacak ve sınav merkezinde tek tek incelenecektir. Soru Kitapçığının bir tek sayfası eksik çıksa bile sınavınız geçersiz sayılacaktır.
5. Size verilen Cevap Kâğıdının üzerinde yazan numara ve ismin size ait olduğunu kontrol ediniz. Cevap Kâğıdı size ait değilse, görevlileri uyarıp size ait Cevap Kâğıdını alınız. Daha sonra Cevap Kâğıdı üzerinde ayrılmış olan yerlere öğrenci numaranızı ve test grubunuzu kodlayınız, adınızı soyadınızı yazınız ve ilgili yeri imzalayınız.
6. Cevap Kâğıdına yazılacak her türlü yazı, rakam ve yapılacak işaretlemeler için siyah kurşun kalem kullanılacaktır. Tükenmez kalem veya dolmakalem kesinlikle kullanılmayacaktır. Cevapların tümü CEVAP KÂĞIDINA İŞARETLENECEKTİR. Soru Kitapçıkları üzerine yapılan işaretlemeler kesinlikle değerlendirilmez. Her dersin cevabı, o dersin isminin yazılı olduğu sütuna işaretlenmelidir. Yanlış sütuna yapacağınız işaretlemeler kesinlikle değerlendirilmez.
7. Soru Kitapçığının sayfalarındaki boş yerleri müsvedde yapmak için kullanabilirsiniz. Başka bir kâğıdı müsvedde olarak kullanmak yasaktır. Bu tür işlemleri yapanların sınavları geçersiz sayılır.
8. Öğrencilerin sorulara verdikleri yanıtları herhangi bir yere yazmaları ve bunu sınav salonundan dışarıya çıkarmaları yasaktır. Bu kurala uymayanların sınavları geçersiz sayılır.
9. Sınav sırasında öğrencilerin birbirinden kalem, silgi vb. şeyleri istemesi kesinlikle yasaktır. Yasağa uymayanların sınavı geçersiz sayılır.
10. Sınav sırasında hesap makinesi kullanılabilir. Ancak, hesap makinesinin sınav sırasında ödünç alınması, verilmesi ve değiştirilmesi yasaktır. (Data Bank vb. gibi özel elektronik donanımlar kullanılamaz.) Bu tür davranışlarda bulunanların sınavları geçersiz sayılır.
11. Öğrenciler sınava gelirken telsiz, cep telefonu, çağrı cihazı vb. iletişim araçları ile görüntü kaydetmeye yarayan fotoğraf makinesi, kamera vb. araçları getirmemeleri konusunda sınava giriş belgelerinde uyarılmışlardır. Buna rağmen yanlarında bu tür cihazları getirenlerin, bunları sınav sonrasında almak üzere salon başkanına teslim etmeleri gerekir. Bu cihazları sınav salonunda yanlarında bulduran öğrencilerin, cihazları kapalı bile olsa, o oturumdaki sınavı geçersiz sayılacaktır. Bu cihazların kaybolmasından Üniversitemiz sorumlu olmayacaktır.
12. Biraz sonra dağıtılacak olan soru kitapçığında test ile ilgili açıklamalar yazılıdır. Bu açıklamaları okumadan ve size "SINAV BAŞLAMIŞTIR" denmeden soruları cevaplamaya başlamayınız.

SINAVLARINIZDA BAŞARILAR DİLERİZ.