



ANADOLU ÜNİVERSİTESİ  
AÇIKÖĞRETİM FAKÜLTESİ  
BA - AÇIKÖĞRETİM OKULLARI

T.C. MİLLİ EĞİTİM BAKANLIĞI  
Hayat Boyu Öğrenme Genel Müdürlüğü  
AÇIK ÖĞRETİM LİSESİ – BATI AVRUPA PROGRAMI  
2014-2015 ÖĞRETİM YILI I.DÖNEM SINAVI  
DÖRDÜNCÜ OTURUM - Pazar 13.00

TEST GRUBUNUZ

**A 0104**

CEVAP KÂĞIDINIZA İŞARETLEMİYİ UNUTMAYINIZ.

**ÖĞRENCİNİN**

SOYADI : .....

ADI : .....

ÖĞRENCİ NO : .....

SINAV SALON NO: ..... SIRA NO: .....

İMZA:.....

Sınavla ilgili tüm kuralları okudum, anladım, kabul ediyorum.

**SINAV İÇERİĞİ**

Testin Adı	Soru Sayısı	Sayfa No	Testin Adı	Soru Sayısı	Sayfa No
DİN KÜLTÜRÜ VE AHLAK BİLGİSİ 8	20	2	SEÇMELİ COĞRAFYA 4	20	34
T.C. İNKILAP TARİHİ VE ATATÜRKÇÜLÜK 2	20	4	SEÇMELİ DİL VE ANLATIM 6	20	36
COĞRAFYA 8	20	6	SEÇMELİ TÜRK EDEBİYATI 4	20	39
MATEMATİK 3	20	8	SEÇMELİ TÜRK EDEBİYATI 8	20	41
PSİKOLOJİ 1	20	11	GİRİŞİMCİLİK 2	20	43
DİL VE ANLATIM 3	20	13	ALMANCA 3	20	45
DİL VE ANLATIM 5	20	16	İNGİLİZCE 3	20	48
TÜRK EDEBİYATI 1	20	18	FRANUZCA 3	20	50
TÜRK EDEBİYATI 4	20	20	ALMANCA 7	20	52
FİZİK 6	20	22	İNGİLİZCE 7	20	55
KİMYA 1	20	25	FRANUZCA 7	20	57
BİYOLOJİ 4	20	28	SEÇMELİ ALMANCA 3	20	59
BİYOLOJİ 6	20	30	SEÇMELİ İNGİLİZCE 3	20	62
DEMOKRASİ VE İNSAN HAKLARI 1	20	32	SEÇMELİ FRANUZCA 3	20	64

**SINAVDA UYGULANACAK ÖZEL KURALLAR**

1. Bu kitapçıktaki yer alan her bir test için cevaplama süresi 30 dakika, toplam süre 150 dakikadır.
2. Adaylar, sınavın ilk 20 dakikası ve son 5 dakikası içerisinde, sınavlarını tamamlasalar bile salonu terk edemezler. Sınavın başlamasını izleyen ilk 15 dakikadan sonra hiç bir aday sınava alınmaz.
3. Yanlış cevaplarınız dikkate alınmayacaktır. Bu nedenle kitapçıktaki tüm sorular için size doğru gelen seçeneği işaretleyerek cevapsız soru bırakmamanız yararınıza olacaktır.

"Sınavda Uygulanacak Genel Kurallar" soru kitapçığının arka sayfasında yer almaktadır. Bu kuralları da mutlaka dikkatlice okuyunuz.

Anadolu Üniversitesi tarafından hazırlanmış olan bu testlerin her hakkı saklıdır. Hangi amaçla olursa olsun, testlerin tamamının veya bir kısmının Anadolu Üniversitesi'nin yazılı izni olmadan kopya edilmesi, fotoğraflarının çekilmesi, herhangi bir yolla çoğaltılması, yayımlanması ya da kullanılması yasaktır. Bu yasağa uymayanlar gerekli cezai sorumluluğu ve testlerin hazırlanmasındaki mali külfeti peşinen kabullenmiş sayılır.

1. İslam dininin, insanın yaşamasını sağlamaya verdiği önem aşağıdaki ifadelerden hangisinde yoktur?
  - A) İslam'a göre tüm insanların canı kutsaldır.
  - B) İslam dini sadece töre cinayetini yasaklamaz.
  - C) Bireylerin yaşam hakları kutsaldır.
  - D) Yaratıcı, hiç kimseye başkalarının yaşam hakkını sınırlama yetkisi vermemiştir.
2. Caynizm'in kurucusu aşağıdakilerden hangisidir?
  - A) Buda
  - B) Mahavira
  - C) Guru Nanak
  - D) Lao Tzu
3. Aşağıdakilerden hangisi Çin ve Japon dinlerinden biridir?
  - A) Caynizm
  - B) Sihizm
  - C) Budizm
  - D) Şintoizm
4. "Ey insanlar, Rabb'iniz birdir, babanız da birdir. Hepiniz, Adem'in çocuklarıdır." hadisiyle aşağıdakilerden hangisi ifade edilmiştir?
  - A) Kimsenin takva dışında bir başkasına üstünlüğünün olmadığı
  - B) İslam sözcüğünün, barış, güven ve huzur anlamına geldiği
  - C) Tüm insanların eşit haklara sahip olduğu
  - D) Kur'an'ın herkesi barışa çağırdığı
5. Aşağıdakilerden hangisi İslam tarihinde Müslümanların barışa verdiği önem gösteren örneklerden biri değildir?
  - A) Medine Sözleşmesi
  - B) Hudeybiye Antlaşması
  - C) Mekke'nin Fethinden sonra uygulanan politika
  - D) Haçlı seferleri
6. Atatürk'un din işlerinin sağlıklı ve ehil kişiler tarafından yürütülmesi için kurduğu kurum aşağıdakilerden hangisidir?
  - A) İçişleri Bakanlığı
  - B) Tarım ve Köy İşleri Bakanlığı
  - C) Diyanet İşleri Başkanlığı
  - D) Diyanet Üst Kurulu
7. Barış ile ilgili aşağıdaki ifadelerden hangisi yanlıştır?
  - A) Barış herkes için gerekli bir durumdur.
  - B) Barışın dini, dili, ırkı, rengi, cinsiyeti, kültür ve medeniyeti vardır.
  - C) Bireyler arasındaki barış, toplumsal barışı doğurur.
  - D) Toplumsal barış, toplumda huzur, güven ve mutluluk sağlar.
8. Musevilerin inancına göre, alemlerin Rabbi ve her şeyin yaratıcısı olan aşağıdakilerden hangisidir?
  - A) Tevrat
  - B) Firavun
  - C) Musa
  - D) Yehova
9. Hristiyanlıkta Teslis inancına göre her şeyin yaratıcısı olduğuna inanılan kavram aşağıdakilerden hangisidir?
  - A) Oğul
  - B) Kutsal Ruh
  - C) Baba
  - D) Havarî
10. Hz. Muhammed'in imzaladığı, toplumda ortak hareket etme, birlikte barış içinde yaşama, toplumların hukuki ve sosyal statülerini kabul etme, inanç ve ibadet hürriyeti sağlama konularını içeren sözleşme aşağıdakilerden hangisidir?
  - A) Medine Sözleşmesi
  - B) Hudeybiye Antlaşması
  - C) Uhud Sözleşmesi
  - D) Mekkenin Fethi Antlaşması

11. Aşağıdakilerden hangisi Tevhid-i Tedrisat kanunu ile oluşan durumlardan biri değildir?

- A) Medreselerin kapatılması
- B) Tüm okulların Maarif Vekaletine bağlanması
- C) İlahiyat Fakültelerinin kurulması
- D) Kur'an kurslarının yaygınlaştırılması

12. Aşağıdakilerden hangisi Atatürk'ün din ile ilgili görüşlerinden biri değildir?

- A) Din lüzumlu bir müessesedir.
- B) Dinsiz milletlerin devamına imkan yoktur.
- C) Din, devlet işlerinde etkili bir durumdur.
- D) Din, Allah ile kul arasındaki bağlılıktır.

13. Bütün İlahi dinlerde savaş hangi durumlarda meşru görülmüştür?

- A) Netsi Mudataa durumlarında
- B) Endişe durumlarında
- C) Sefalet durumlarında
- D) Töre cinayeti durumlarında

14. İsrailoğullarına Allah tarafından, Hz. İsa aracılığıyla gönderilen din aşağıdakilerden hangisidir?

- A) Yahudilik
- B) Musevilik
- C) Hristiyanlık
- D) Budizm

15. İslamiyet'in özünü oluşturan inanç aşağıdakilerden hangisidir?

- A) Tevhit
- B) Namaz
- C) Doğruluk
- D) Kur'an-ı Kerim

16. Musevilikte, sinagog ve havra isimleri verilen ibadethanelerde ibadet kimlerin yönetiminde yapılmaktadır?

- A) Nevlim
- B) Haham
- C) Ketuvim
- D) Papaz

17. I. Barış, insan varlığını, kültürel değerleri korur ve geliştirir.  
II. Barışın olmadığı durumlarda insan haklarından, adalet ve hukuktan bahsedilebilir.  
III. Barışın olduğu toplumlar daha çok gelişip, kalkınır.

Barış ile ilgili yukarıdaki ifadelerden hangisi ya da hangileri doğrudur?

- A) Yalnız I
- B) Yalnız III
- C) I ve III
- D) I, II ve III

18. İnsanlığın babası olarak ta nitelenen ilk peygamber aşağıdakilerden hangisidir?

- A) Hz. Muhammed
- B) Hz. Adem
- C) Hz. İsa
- D) Hz. Musa

19. İlk Diyanet İşleri Başkanı aşağıdakilerden hangisidir?

- A) Konyalı Mehmet Vehbi Efendi
- B) Damat Ferit Paşa
- C) Mehmet Akif Ersoy
- D) Börekçizade Mehmet Rifat

20. Rahipler ve aydınlar sınıfı olarak bilinen Kast sistemi sınıfı aşağıdakilerden hangisidir?

- A) Brahmanlar
- B) Kşatriyalar
- C) Vaisyalar
- D) Sudralar

1. Türk karasularında yolcu ve yük taşıma hakkının sadece Türk gemilerine verilmesi 1926 yılında çıkarılan aşağıdaki hangi kanunla gerçekleştirilmiştir?
  - A) Tevhid-i Tedrisat Kanunu
  - B) Teşvik-i Sanayi Kanunu
  - C) Kabotaj Kanunu
  - D) Türk Medeni Kanunu
2. Türkiye Cumhuriyeti rejimine karşı çıkan ilk İsyan aşağıdakilerden hangisidir?
  - A) Şahkulu İsyanı
  - B) Şeyh Sait İsyanı
  - C) Canberdi Gazali İsyanı
  - D) Patrona Halil İsyanı
3. Türk Devlet yapısının laikleşmesinin ilk aşaması aşağıdakilerden hangisidir?
  - A) Saltanatın kaldırılması
  - B) Halifeliğin kaldırılması
  - C) Türk Medeni Kanununun kabul edilmesi
  - D) Harf İnkılabının yapılması
4. Resmî işlemlerde ve toplumsal hayatta kişileri birbirinden ayırmak ve karışıklıkları önlemek amacıyla 1934 yılında Türkiye Büyük Millet Meclisi'nin kabul ettiği kanun aşağıdakilerden hangisidir?
  - A) Tevhid-i Tedrisat Kanunu
  - B) Teşvik-i Sanayi Kanunu
  - C) Millî Koruma Kanunu
  - D) Soyadı Kanunu
5. Ali Fethi Okyar tarafından 12 Ağustos 1930 tarihinde kurulan siyasi parti aşağıdakilerden hangisidir?
  - A) Serbest Cumhuriyet Fırkası
  - B) Terakkiperver Cumhuriyet Fırkası
  - C) Cumhuriyet Halk Fırkası
  - D) Hüriyet ve İtilaf Fırkası
6. Aşağıdakilerden hangisi Cumhuriyetin ilanının nedenleri arasında yer almaz?
  - A) Devlet başkanlığı ve rejim sorununu çözümlemek
  - B) Millî egemenliğin tam olarak gerçekleştirilmesini sağlamak
  - C) Meclis hükümeti sisteminin ortaya çıkardığı sorunları çözümlemek
  - D) TBMM'nin Londra Konferansı'na katılımını sağlamak
7. Türk denizcilik tarihinde ilk Türk denizcisi olarak aşağıdakilerden hangisi kabul edilmiştir?
  - A) Piri Reis
  - B) Turgut Reis
  - C) Kılıç Ali Paşa
  - D) Çaka Bey
8. İlk Türk kara ordusu aşağıdaki hükümdarlardan hangisinin zamanında kurulmuştur?
  - A) Mele
  - B) Atilla
  - C) II. Murat
  - D) I. Mahmut
9. Lozan Antlaşması'nın Boğazlar üzerinde Türk egemenliği zedeleyen hükümleri aşağıdakilerden hangisiyle kaldırmıştır?
  - A) Balkan Antantı
  - B) Sadabat Paktı
  - C) Moskova Antlaşması
  - D) Montrö Sözleşmesi
10. Aşağıdaki devletlerden hangisi 8 Temmuz 1937'de imzalanan Sadabat Paktı'na katılmamıştır?
  - A) Türkiye
  - B) İran
  - C) Suriye
  - D) Afganistan

11. Türkiye'nin Milletler Cemiyeti'ne üye olarak kabul edilmesi için teklif veren ülkeler aşağıdakilerden hangileridir?

- A) Almanya ve Bulgaristan
- B) İtalya ve Rusya
- C) Japonya ve İtalya
- D) İspanya ve Yunanistan

12. Aşağıdakilerden hangisi Balkan Antantı'nı imzalayan ülkelerden biri değildir?

- A) Türkiye
- B) Bulgaristan
- C) Yunanistan
- D) Romanya

13. Din ve devlet işlerini birbirinden ayıran, devletin kurumlarını akıl, bilim ve en ileri teknolojiye göre kurmasını ve yönetmesini öngören Atatürk ilkesi aşağıdakilerden hangisidir?

- A) Laiklik
- B) Milliyetçilik
- C) Devletçilik
- D) Halkçılık

14. Aşağıdakilerden hangisi Atatürk ilkelerinin ortak özelliklerinden biri değildir?

- A) Türk toplumunun ihtiyaçlarından doğmuştur.
- B) İlkeler bir bütündür.
- C) Temelinde yabancı devletlerin kültürleri vardır.
- D) Türk milletini çağdaş uygarlık düzeyinin üzerine çıkarmayı amaçlamaktadırlar.

15. Türk Dil ve Türk Tarih Kurumlarının kurulması Atatürk ilkelerinden hangisiyle doğrudan ilgilidir?

- A) Laiklik
- B) Milliyetçilik
- C) Devletçilik
- D) Cumhuriyetçilik

16. Mustafa Kemal Atatürk, Anıtkabir'e defnedilmeden önce aşağıdaki yerlerden hangisinde hazırlanan geçici bir kabre konulmuştur?

- A) Topkapı Müzesi
- B) Anadolu Medeniyetler Müzesi
- C) Etnografya Müzesi
- D) Ayasofya Müzesi

17. Türkiye Cumhuriyeti'nin ikinci Cumhurbaşkanı kimdir?

- A) Celal Bayar
- B) İsmet İnönü
- C) Cemal Gürsel
- D) Fahri Korutürk

18. Aşağıdakilerden hangisi Birleşmiş Milletler Güvenlik Konseyi'nin daimi üye ülkelerinden biri değildir?

- A) ABD
- B) Çin
- C) Almanya
- D) İngiltere

19. Aşağıdakilerden hangisi II. Dünya Savaşı'nın sonuçlarından biri değildir?

- A) Almanya, Doğu ve Batı Almanya olmak üzere ikiye ayrılmıştır.
- B) Milletler Cemiyeti kurulmuştur.
- C) İrkçı akımlar etkisini kaybetmiştir.
- D) Türk-Amerikan ilişkileri gelişmiştir.

20. II. Dünya Savaşı'nda Hiroşima ve Nagazaki'ye atom bombaları atan aşağıdaki devletlerden hangisidir?

- A) ABD
- B) Almanya
- C) İtalya
- D) Çin

1. 2050 yılında nüfus piramidi tabanının daralarak an kovani şekline benzeyeceği tahmin edilmektedir.

Bu durum aşağıdakilerden hangisinin göstergesidir?

- A) İşsiz kişi sayısının artacağı  
B) Genç nüfus oranının artacağı  
C) Nüfus artış hızının artacağı  
D) Yaşlı nüfus oranının artacağı
2. Yapılan nüfus projeksiyonlarına göre 2020 yılında Türkiye'nin nüfusunun yaklaşık ne kadar olacağı tahmin edilmektedir?
- A) 80 milyon  
B) 90 milyon  
C) 120 milyon  
D) 140 milyon
3. Aşağıdakilerden hangisi Türkiye'de 1960 yılına kadar izlenen nüfus politikalarından biri değildir?
- A) Çok çocuklu ailelere vergi muafiyetinin getirilmesi  
B) Göçmenlere gümrük muafiyetinin getirilmesi  
C) Nüfus artırma politikası ile doğum evi kurulması, fakir kişilere ücretsiz ilaç dağıtılması  
D) Gebeliği önleyici ilaç ve araçların satılmasının yaygınlaştırılması
4. GAP hangi akarsuların havzasından yararlanılarak yapılmıştır?
- A) Fırat-Kızılırmak  
B) Dicle-Sakarya  
C) Fırat-Dicle  
D) Sakarya-Porsuk
5. Aşağıdakilerden hangisi DOKAP projesi kapsamındaki illerden biri değildir?
- A) Trabzon  
B) Gümüşhane  
C) Artvin  
D) Samsun

6. Aşağıdakilerden hangisi GAP projesi kapsamındaki barajlardan biri değildir?

- A) Atatürk  
B) Gökçekaya  
C) Karkamış  
D) Karakaya

7. Aşağıdakilerden hangisinin Doğu Karadeniz Projesi'nin başlamasında etkili olmamıştır?

- A) Bölgenin göç vermesinin  
B) Bölgedeki işsizliğin  
C) Bölge gelininin düşük olmasının  
D) Bölge kırsalındaki dağınık yerleşmenin

8. Aşağıdakilerden hangisi Jeopolitikte etkili olan "Değişmeyen Unsurlar" arasında var almaz?

- A) Stratejik kaynaklar  
B) Politik değerler  
C) Coğrafi konum  
D) Jeolojik ve jeomorfolojik özellikler

9. Ülkelerin coğrafi özelliklerini dikkate alarak onların siyasi açıdan dünya üzerinde buldukları yerli ve etkilerini aşağıdakilerden hangisi araştırır?

- A) Siyasi coğrafya  
B) Fiziki coğrafya  
C) Biyocoğrafya  
D) Ekonomik coğrafya

10. I. Birleşmiş Milletler  
II. Dünya Bankası  
III. Avrupa Konseyi  
IV. NATO

Yukarıdakilerden hangileri Türkiye'nin üye olduğu siyasi örgütler arasındadır?

- A) I ve II  
B) I ve III  
C) II ve III  
D) III ve IV

11. Aşağıdakilerden hangisi G-20'de yer alan ülkelerden biri değildir?

- A) Çin
- B) İtalya
- C) Tayvan
- D) Fransa

12. Almanya'nın milli gelirinde en büyük pay hangi sektörden sağlanır?

- A) Madencilik
- B) Tarım
- C) Turizm
- D) Sanayi

13. Enerji taşımacılığında ucuzluğu, güvenliği ve çevreyi düşünen ülkeler hangi sistemi kullanmaktadır?

- A) Kara yolu taşımacılığı
- B) Boru hatlarıyla taşımacılığı
- C) Deniz yolu taşımacılığı
- D) Demiryolu taşımacılığı

14. Orta Doğu'da su rezervleri bakımından en avantajlı ülke aşağıdakilerden hangisidir?

- A) İran
- B) Irak
- C) Türkiye
- D) Suriye

15. Aşağıdakilerden hangisi uluslararası sıcak çatışmalara neden olan beşerî ve ekonomik unsurlardan biri değildir?

- A) Yeraltı zenginliklerinin paylaşımı
- B) Önemli ulaşım yollarının kontrolü
- C) Siyasî ve ekonomik farklılıklar
- D) Sınır sorunları

16. Aşağıdakilerden hangisi Hazar Bölgesinde yer alan ülkelerden biri değildir?

- A) Azerbaycan
- B) Kazakistan
- C) Suriye
- D) Türkmenistan

17. Aşağıdakilerden hangisi meteorolojik kökenli afetler arasında yer almaz?

- A) Volkanlar
- B) Seller
- C) Kasırgalar
- D) Heyelanlar

18. 2002 yılında Yaşayan Gezegen Raporu ile insanların doğa üzerindeki giderek artan olumsuz etkilerini göz önüne seren çevre örgütü aşağıdakilerden hangisidir?

- A) Uluslararası Fauna ve Flora
- B) Dünya Vahşi Yaşam Fonu
- C) Dünya Doğayı Koruma Vakfı
- D) Greenpeace

19. Aşağıdakilerden hangisi Türkiye'nin kuruyup ortadan kalkan gölleri arasında yer almaz?

- A) Tuz Gölü
- B) Amik Gölü
- C) Kestel Gölü
- D) Akşehir Gölü

20. Aşağıdakilerden hangisi doğal miraslarımızı korumak için yapılabilecek faaliyetler arasında yer almaz?

- A) Su kaynaklarının aşırı derecede kullanılması
- B) Çöplerin geri dönüşüm için ayrılması
- C) Orman alanlarının geliştirilmesi
- D) Yenilenebilir enerji kaynaklarının tercih edilmesi

1.  $P(x) = (a-2b)x^4 + (c-3)x^2 + 7 + d$   
 $Q(x) = -6x^4 + (1-b)x^3 - x^2 + 4$

polinomları eşit olduğuna göre,  $a+b+c+d$  kaçtır?

- A) -4  
 B) -2  
 C) 6  
 D) 10

2.  $\left(x + \frac{15-x^2}{x}\right) : \left(\frac{10x+6}{2x} - 5\right)$

İfadesinin sadeleşmiş biçimi aşağıdakilerden hangisidir?

- A) -5  
 B)  $\frac{1}{5}$   
 C) 5  
 D) 15

3.  $P(x) = -x^3 + 3x^2 - 5x - 15$  polinomu veriliyor.

Buna göre,  $P(-2)$  nin değeri aşağıdakilerden hangisidir?

- A) -25  
 B) -1  
 C) 1  
 D) 15

4.  $P(x) = 2x^4y - 6xy^2 + x^5y^3 - 10$  polinomunun  $x$  ve  $y$ 'ye göre derecesi kaçtır?

- A) 2  
 B) 3  
 C) 5  
 D) 8

5.  $P(x) = 5ax^3 - (1-a)x$  polinomunun  $(x-2)$  ile bölümünden kalan 124 olduğuna göre  $a$  kaçtır?

- A) 3  
 B) 4  
 C) 5  
 D) 6

6.  $\frac{7-x}{x^2+x-6}$  rasyonel ifadesinin basit kesirlerin toplamı olarak yazılmış biçimi aşağıdakilerden hangisidir?

- A)  $\frac{1}{x-2} - \frac{2}{x+3}$   
 B)  $\frac{1}{x+2} - \frac{1}{x-3}$   
 C)  $\frac{2}{x-6} + \frac{1}{x+1}$   
 D)  $\frac{1}{x+2} + \frac{1}{x+3}$

7.  $P(x) = -2x^3 + 5x - x^4 + 7$

polinomunun başkatsayısı kaçtır?

- A) -2  
 B) -1  
 C) 4  
 D) 7

8.  $x + \frac{1}{x} = 4$  ise,  $x^2 + \frac{1}{x^2}$  ifadesinin değeri kaçtır?

- A) 14  
 B) 16  
 C) 18  
 D) 20



9.  $\frac{(x^2-9) \cdot (x+1)}{(x-3)} < 0$  eşitsizliğinin çözüm kümesi aşağıdakilerden hangisidir?

A)  $(-3, -1)$   
 B)  $[-3, +\infty)$   
 C)  $(-\infty, -3) \cup [-1, +\infty)$   
 D)  $(-\infty, 3]$

10.  $(953)^2 - (47)^2$  işleminin sonucu kaç basamaklı bir sayıdır?

A) 5  
 B) 6  
 C) 7  
 D) 8

11.  $x^2 + (a-3)x + 2a - 5 = 0$  denkleminin bir kökü  $x_1=3$  ise diğer kökü kaçtır?

A) -3  
 B) -1  
 C)  $\frac{1}{2}$   
 D) 1

12.  $5x-2y=5$   
 $4x-3y=7$

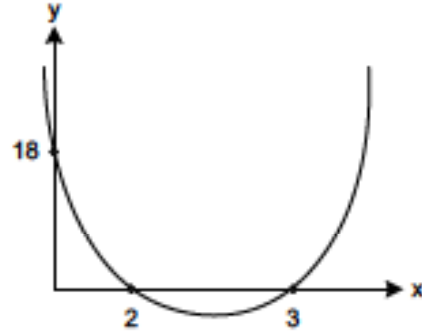
denklemler sisteminin çözüm kümesi aşağıdakilerden hangisidir?

A)  $\left\{ -\frac{3}{5}, \frac{2}{5} \right\}$   
 B)  $\left\{ 1, \frac{3}{8} \right\}$   
 C)  $\left\{ \frac{1}{2}, 6 \right\}$   
 D)  $\left\{ \frac{1}{7}, -\frac{15}{7} \right\}$

13.  $|3x-5| = 4-2x$  denkleminin çözüm kümesi aşağıdakilerden hangisidir?

A)  $\left\{ 1, \frac{9}{2} \right\}$   
 B)  $\left\{ \frac{9}{7}, 2 \right\}$   
 C)  $\left\{ 1, \frac{9}{5} \right\}$   
 D)  $\left\{ -\frac{9}{2}, 2 \right\}$

- 14.



Yukarıdaki şekilde  $f(x)=ax^2+bx+c$  eğrisinin grafiği verilmiştir.

Buna göre  $f(1)$  kaçtır?

A) -3  
 B) 0  
 C) 3  
 D) 6

15.  $\frac{x}{3} + \frac{x-1}{5} = \frac{37}{15}$  denkleminin çözüm kümesi aşağıdakilerden hangisidir?

A) {1}  
 B) {3}  
 C) {5}  
 D) {8}

16.  $y=mx^2-2(m+1)x+m+1$  eğrisi OX eksenine teğet olduğuna göre, m kaç olmalıdır?

- A) -2
- B) -1
- C) 1
- D) 2

17.  $(m+1)x^2-2mx+m+2=0$  denkleminin eşit iki kökünün olması için m kaç olmalıdır?

- A) -2
- B) -1
- C)  $-\frac{2}{3}$
- D)  $-\frac{1}{3}$

18.  $f(x) = 3x^2 + (m+3)x - 4$  fonksiyonunun simetri eksenini  $x=-2$  doğrusu ise m kaçtır?

- A) 12
- B) 9
- C) -3
- D) -15

19. A(0,2), B(-1,0) ve C(2,12) noktalarından geçen parabolün denklemleri aşağıdakilerden hangisidir?

- A)  $y = -x^2 + 2x - 3$
- B)  $y = -x^2 + 4x + 2$
- C)  $y = x^2 + 3x + 2$
- D)  $y = 3x^2 - x - 2$

20. Kökleri  $x_1 = 2 + \sqrt{3}$  ve  $x_2 = 2 - \sqrt{3}$  olan ikinci derece denklem aşağıdakilerden hangisidir?

- A)  $x^2 + 4x + 1 = 0$
- B)  $x^2 + x - 4 = 0$
- C)  $x^2 + 4x + 7 = 0$
- D)  $x^2 - 4x + 1 = 0$

1. Davranışların ortaya çıkmasından itibaren gelişmesini, gelişme dönemlerini araştıran psikoloji dalı aşağıdakilerden hangisidir?
  - A) Deneysel psikoloji
  - B) Genetik psikoloji
  - C) Sosyal psikoloji
  - D) Yetişkinlik psikolojisi
2. Davranışçılık ekolünü benimseyenlerin araştırmalarında kullandıkları yöntem aşağıdakilerden hangisidir?
  - A) İçebakış-deney
  - B) Gözlem-telkin
  - C) Deney-gözlem
  - D) Hipnoz-gözlem
3. ABD'li psikiyatr Adolf Mayer'in öncülüğünü yaptığı Psikiyatri Okulu'nun benimsediği yaklaşım aşağıdakilerden hangisidir?
  - A) Deneysel yaklaşım
  - B) Genetik yaklaşım
  - C) Fizyolojik yaklaşım
  - D) Biyolojik yaklaşım
4. Aşağıdakilerden hangisi pozitif bilimlerden biri değildir?
  - A) Tarih
  - B) Sosyoloji
  - C) Psikoloji
  - D) Kimya
5. Zihinsel bozuklukların, organik ve kalıtsal etkenlerin karmaşıkleştirdiği gerçekçi olmayan beklentiler ve yanlış alışkanlıkların sonucunda ortaya çıktığını ileri süren bilim insanı aşağıdakilerden hangisidir?
  - A) Popper
  - B) Redfield
  - C) Kofka
  - D) Meyer
6. "Gençlerde günler kısa, yıllar uzun; yaşlılarda günler uzun, yıllar çabuk geçer" örneği aşağıdaki algılama türlerinden hangisi ile ilgilidir?
  - A) Objektif zaman algısı
  - B) Sübjektif zaman algısı
  - C) Mekân algısı
  - D) Devinim algısı
7. Algının temel öğelerinden bir olan dikkatin bir varlık ya da olaya çevrilerek organizmanın yalnız onunla ilgili olan uyarıcıları algılaması, bunun dışındaki uyarıcılara iltilenmemesi durumuna ne ad verilir?
  - A) Algıda tamamlama
  - B) Algıda gruplama
  - C) Algıda seçicilik
  - D) Algıda devamlılık
8. Organizmanın aşırı uyarımı ya da yetersiz uyarımı sonucunda bozulan uyumun yeniden sağlanmaya çalışmasına ne ad verilir?
  - A) İntibak
  - B) Motivasyon
  - C) Dengeleme
  - D) Gudu
9. Aşağıdakilerden hangisi öğrenme stratejilerinden biri değildir?
  - A) Konuyu parçalara ayırarak öğrenme
  - B) Çalışma zamanının dağılımı
  - C) Öğrenmede ilerlemenin belirlenmesi
  - D) Okuma ve anlatma
10. Sarsıntı, yüksek ateş, beyin zedelenmesi, baskı gibi nedenlerle hatırlama gücünün bir kısmının ya da tümünün yitirilmesine ne ad verilir?
  - A) Paramnezi
  - B) Histeri
  - C) Sosyometri
  - D) Amnezi

11. Doğuştan gelen ve mutlaka tatmin edilmesi gereken güdü aşağıdakilerden hangisidir?

- A) Fizyolojik
- B) Sosyolojik
- C) Psikolojik
- D) Algısal

12. Algılanan uyarıcıların bir şekle, bir biçime sokulmasına ne ad verilir?

- A) Algıda organizasyon
- B) Algıda değişmezlik
- C) Algıda seçicilik
- D) Algıda yakınlık

13. İnsan davranışlarını tanımak için geçmiş yaşantıların önemli olayların (hastalık, kaza, şoklar) ve ilişki kurduğu insanların nasıl bir etkide bulunduğunu öğrenmek için psikoloğun, incelediği kişinin ailesi, arkadaşları ve diğer ilgililerle konuşarak davranışların nedenlerini ortaya çıkardığı yöntem aşağıdakilerden hangisidir?

- A) Görüşme
- B) Vaka inceleme
- C) Doğal gözlem
- D) Toplu dosya

14. I. Güdü  
II. Genel uyanıklık durumu  
III. Türe özgü hazır bulunuşluk  
IV. Olgunlaşma

Yukarıdakilerden hangileri öğrenmenin gerçekleşebilmesi için gereklidir?

- A) I ve II
- B) II ve III
- C) I, III ve IV
- D) I, II, III ve IV

15. Aşağıdakilerden hangisi ses uyarıcısının özelliklerinden biri değildir?

- A) Yüksekliği
- B) Algısı
- C) Şiddeti
- D) Tınısı

16. Renk körlüğü olarak bilinen hastalık aşağıdakilerden hangisidir?

- A) Otizm
- B) Spastizm
- C) Daltonizm
- D) Raşitizm

17. Herhangi bir canlı türünün öğrenme gerçekmeden yaptığı uyuma ve sürekli olarak davranma eğilimine ne ad verilir?

- A) İçdürtü
- B) Refleks
- C) Motivasyon
- D) İçgüdü

18. Kısa süreli bellekte bilgi birikimi miktarını aşmak için kullanılan yöntem aşağıdakilerden hangisidir?

- A) Gruplama
- B) Tekrarlama
- C) Mikro öğretim
- D) Rol oynama

19. Önceden öğrenilenlerin yeni öğrenilenleri unutturmasına ne ad verilir?

- A) Geriye ket vurma
- B) Baskılama
- C) İleriye ket vurma
- D) Olumsuz pekiştirme

20. Elimizi gözümüze yaklaştırdığımızda gözümüzü kapamamız, genzimize bir şey kaçtığına oksürmemiz aşağıdakilerden hangisine ornektir?

- A) Algı
- B) Refleks
- C) Duyum
- D) İçgüdü

1. Aşağıdakilerden hangisi tartışma başkanının görevlerinden biri değildir?
- A) Tartışmanın sonucunu açıklamak  
B) Konuşmacılara yerine göre soru yönelmek  
C) Taraf tutmak  
D) Konuyu özellikleri ve sınırları ile dinleyicilere belirtmek
2. Toplumun ilgilendiren bir konunun, dinleyiciler önünde, sohbet havası içinde uzmanları tarafından tartışıldığı konuşmalara ne ad verilir?
- A) Münakaşa  
B) Panel  
C) Münazara  
D) Forum
3. Aşağıdakilerden hangisi bir sunumda görsel malzemenin kullanım amaçlarından biri değildir?
- A) Kavramları anlatırken zaman kazanmak  
B) Dinleyicilerin dikkatini dağıtmak  
C) Sunuma tat ve espri katmak  
D) Fıkırtan sağlamlaştırmak
4. Aşağıdakilerden hangisi iletişimde "dilîn heyecana bağlı işlevi" ile oluşturulan metinlerden biri değildir?
- A) Lirik şiirler  
B) Söylevler  
C) Eleştiri yazıları  
D) Özel mektuplar
5. İletişimde dilin sanatsal işlevi ile ilgili aşağıdaki ifadelerden hangisi doğrudur?
- A) Obje iletinin kendisi değildir.  
B) İletî belirli bir olguyu ifade eder.  
C) İletî, insandan ve hayattan soyut bir kavram haline gelir.  
D) İletin, iletinin kendisinde olmasıdır.
6. Tartışmanın yapılacağı fiziksel ortamın düzenlenmesi ile ilgili aşağıdaki ifadelerden hangisi yanlıştır?
- A) Tartışmanın niteliğini etkiler.  
B) Çok kalabalık grupları kapsayan tartışmalar, bazı katılımcıların tartışma dışında kalmasına neden olur.  
C) Birçok araç ve teknikten yararlanılmasını sağlar.  
D) Sağlıklı iletişim kurulması için, katılımcıların daire ya da yarım ay şeklinde oturmalarının sağlanması gerekir.
7. Sunum ile ilgili aşağıdaki ifadelerden hangisi yanlıştır?
- A) İyi bir sunumda sadece yazılı gereçler kullanılır.  
B) Sunum esnasında ciddi, ağırbaşlı, temiz ve derli toplu görünüm önemlidir.  
C) Sunum yerinin önceden görülmesi gerekir.  
D) Sunum hazırlığında bol ve değişik kaynaklardan yararlanılmalıdır.
8. Duygu, düşünce ve isteğin aktarılmasında, sözü söyleyen kişi veya topluluklar aşağıdakilerden hangisidir?
- A) Alıcı  
B) Kanal  
C) Dönüt  
D) Gönderici

9. "Konuşmada, yazıda ve eserde ele alınan düşünce, olay ya da durum, mevzu" biçiminde tanımlanan konu ile aşağıdaki ifadelerden hangisi **yanlıştır**?
- A) Yaşantı ve deneyimlerin yanı sıra kişinin özel ilgileri de konuşma ve yazma konularını bulmak için kendisine kaynaklık eder.  
 B) Bir yazıyı oluşturan öğelerin başında gelir.  
 C) Üzerinde söz söylenen, düşünce yürütülen olay, varlık ya da kavramdır.  
 D) Her yazı ya da yazının konusu kesinlikle birbirinden farklıdır.
10. Aşağıdakilerden hangisi gelecekte söz eden anlatımın özelliklerinden biri **değildir**?
- A) Olandan çok olması istenilen anlatılır.  
 B) İnandırma, aydınlatma amaç edinilir.  
 C) Gerçekleşmesi mümkün olmayan tasarımlar anlatılır.  
 D) Verilerden yola çıkılarak geleceğe ait tahminler yapılır.
11. Aşağıdakilerin hangisinde sözcüğün **yanlış** yerde kullanılmasından kaynaklanan anlatım bozukluğu vardır?
- A) Bugün çok başım ağrıyor.  
 B) Çiçekler ne güzel kokuyorlar.  
 C) "Bu işin ustesinden gelemem." diyor.  
 D) Sabahları erkenden yollara düşüyorlar.
12. Aşağıdakilerden hangisinde konu sınırlandırılması diğerlerinden farklı şekilde yapılmıştır?
- A) İklim-Türkiye'de iklim-Ege Bölgesi'nde iklim  
 B) Edebiyat-roman-Mal ve Sıyah  
 C) Spor-su sporları-yüzme  
 D) Bitki-çam ağacı-orman

13. Aşağıdakilerden hangisi nesnel anlatımlı bir cümledir?
- A) Film gerçekten çok güzeldi.  
 B) Buralar baharda mis gibi kokar.  
 C) Keki annemle birlikte yaptık.  
 D) Bu radyo programı bence çok seviyecek.
14. Aşağıdaki cümlelerin hangisinde üçüncü kişi anlatımı vardır?
- A) Çocuk sessizce odasına girip yatar.  
 B) Çalışmanıza biz de yardımcı oluruz.  
 C) Sana ne zaman istersen borç veririm.  
 D) Birlikte çok güzel vakit geçirdik.
15. Aşağıdaki cümlelerin hangisinde anlatım bozukluğu vardır?
- A) Annemi üzmemek için uğraşıyorum.  
 B) Sağlığımız için doğru beslenmeliyiz.  
 C) Patatesle kola yemeyi çok seviyorum.  
 D) Okula gitmek için sabırsızlanıyor.
16. Aşağıdaki cümlelerden hangisinde dolaylı anlatım vardır?
- A) "Güzel güzel oturuyorduk." dedi.  
 B) "Ödevlerini yapmayı unutma!" dedi.  
 C) Annem bu akşam eve erken gelmem gerektiğini söyledi.  
 D) Televizyonda sevdiğin program başlıyor.

17. Elif kız hâlâ kayanın üzerinde kıpkızıl duruyordu. Denizin koyu çelik mavisinin üzerinde ara sıra batan güneşin ışığını kapayan kayıksa şimdi parlayan, şimdi sönen kızıl bir noktacıktı. Her seferinde daha uzakta parlıyordu. Sonunda görünmez oldu.

Yukarıdaki parçada kullanılan anlatım biçimi aşağıdakilerden hangisidir?

- A) Öykülenme
- B) Betimleme
- C) Açıklama
- D) Tartışma

18. I. Konu; olağanüstü ve fantastik özelliklere sahip, hayal ürünüdür.  
II. Zaman belirli ya da belirsizdir; olağanüstü özelliklere sahip olabilir.  
III. Hayal, varsayım, abartma, kişileştirme gibi unsurlar çok kullanılır.

Yukarıda özellikleri verilen anlatım türü aşağıdakilerden hangisidir?

- A) Öyküleyici anlatım
- B) Emredici anlatım
- C) Mizahi anlatım
- D) Fantastik anlatım

19. Aşağıdaki cümlelerin hangisinde soyut anlatım vardır?

- A) Sevilirdim, üstüme titrenirdi.
- B) Evimizin bahçesini bahçıvan suladı.
- C) Yaz tatilinde küçük bir otele gitmek istiyorum.
- D) Kuş sesleriyle uyanacağımızı tahmin etmemiştim.

20. Özgürlüğe öyle düşkünüm ki koca Hindistan'ın bir köşesini bana yasak etseler, dünyanın tadı kaçır neredeyse. Hiçbir yerde sakıt, eli kolu bağlı yaşamak da istemem. Orada pineklemektense alır başımı havası, toprağı bana açık olan bir yere giderim.

Yukarıdaki paragrafta yazarın özellikle vurgulanan yönü aşağıdakilerden hangisidir?

- A) Özgürlüğe olan düşkünlüğü
- B) Hindistan'ı sevmesi
- C) Toprağı sevmesi
- D) Yaşamı sevmesi

1. Günlük ve anı ile ilgili olarak aşağıdakilerden hangisi soylenemez?
  - A) Günlüklerde özelliğın ağır bastığı
  - B) Anılarda anlatılanların belgelere dayandığı
  - C) Anıların geçmişe yönelik olduğu
  - D) Günlüklerin günü gününe yazıldığı
2. Bilimsel bir konuyu veya bir kimsenin yaşamını, kişiliğini, eserlerini geniş olarak inceleyen, bunları roman tarzında işleyen edebî yazılara ne ad verilir?
  - A) Deneme
  - B) Anı
  - C) Biyografik roman
  - D) Otobiyografi
3. Gezi yazılarının eski adı aşağıdakilerden hangisidir?
  - A) Hatıra
  - B) Name
  - C) Vakaname
  - D) Seyahatname
4. Atatürk'ün manevi kızı Afet İnan'a yazdığı yazının türü aşağıdakilerden hangisidir?
  - A) Edebi mektup
  - B) Gunce
  - C) Anı
  - D) Özel mektup
5. Uzun zamandır görüşemediğiniz uzaktaki bir arkadaşınıza yaz tatil ile ilgili duygu ve isteklerinizi yazdığınız yazının türü aşağıdakilerden hangisidir?
  - A) Mektup
  - B) Dilekçe
  - C) Manzum hikâye
  - D) Hitap
6. Aşağıdakilerden hangisi öğretici metinlerden biridir?
  - A) Dram
  - B) Tarihi metinler
  - C) Manzum hikâye
  - D) Şiir
7. Kavuklu ve Pişekâr'ın kahramanları olduğu oyun türü aşağıdakilerden hangisidir?
  - A) Köy seyirlik oyunu
  - B) Trajedi
  - C) Orta Oyunu
  - D) Destan
8. Mesnevi hangi metin grubu içerisinde yer alır?
  - A) Anlatmaya bağlı edebî metinler
  - B) Göstermeye bağlı edebî metinler
  - C) Tarihi metinler
  - D) Felsefi metinler
9. Aşağıdakilerden hangisi eleştiri yazarına verilen isimlerden biri değildir?
  - A) Munekkat
  - B) Hatip
  - C) Tenkit yazarı
  - D) Eleştirmen
10. Aşağıdakilerden hangisi göstermeye bağlı edebî metinlerden biri değildir?
  - A) Karagöz
  - B) Köy tiyatrosu
  - C) Masal
  - D) Orta oyunu
11. Aşağıdakilerden hangisi olay çevresinde oluşan edebî metinlerden biri değildir?
  - A) Mesnevi
  - B) Masal
  - C) Destan
  - D) Komedi



12. "Derinden derine ırmaklar ağılar,  
Uzaktan uzağa çoban çeşmesi,"

Yukarıda iki dizesi alıntılanan "Çoban Çeşmesi" şiirinin şairi aşağıdakilerden hangisidir?

- A) Faruk Nafiz Çamlıbel  
B) Yahya Kemal Beyatlı  
C) Atıf Behramoğlu  
D) Ahmet Hamdi Tanpınar

13. Bir yazarın gazetelerde güncel, önemli özelliği olan herhangi bir konu üzerinde kişisel görüş ve düşüncelerini akıcı bir dille belgelendirme gereği duymadan dile getirdiği ciddi ve nukteli fikir yazılarına ne ad verilir?

- A) Hikra  
B) Makale  
C) Eleştiri  
D) Sohbet

14. Türk Edebiyatında deneme türünün ilk örnekleri ne zaman verilmiştir?

- A) I anımdan sonra  
B) Cumhuriyetin ilanından sonra  
C) İslahat Fermanı'ndan sonra  
D) II.Meşrutyet'ten sonra

15. Olay çevresinde oluşan edebî metinler, metinlerin sınıflandırılmasına göre hangi metinler içerisinde yer alır?

- A) Sanat metinleri  
B) Öğretici metinler  
C) Gazete çevresinde gelişen metinler  
D) Tarihi metinler

16. Bir ilgi veya benzetme sonucu gerçek anlamından başka anlamda kullanılan söze ne ad verilir?

- A) Coşku  
B) Şiirsel  
C) Mecaz  
D) Mısra

17. Aşağıdakilerden hangisi konularına ve yazılış amaçlarına göre deneme çeşitlerinden biri değildir?

- A) Klasik deneme  
B) Eleştirel deneme  
C) Kişisel deneme  
D) Felsefi deneme

18. "Şair Evlenmesi" oyunun yazarı aşağıdakilerden hangisidir?

- A) Namık Kemal  
B) Baki  
C) Melih Cevdet  
D) Şinasi

19. Aşağıdakilerden hangisi öğretici metinlerin özelliklerinden biri değildir?

- A) Amaç gerçeğin yeniden yorumlanması değil olduğu gibi anlatılmasıdır.  
B) Estetik on plandadır.  
C) Önemli olan okuyucuya bilgi vermek ya da paylaşmaktır.  
D) İfadeler açık ve nettir.

20. Aşağıdakilerden hangisi kişisel hayatı konu alan metinler içerisinde yer almaz?

- A) Biyografi  
B) Sohbet  
C) Anı  
D) Günlük

1. Aşağıdakilerden hangisi güzel bir cümlenin özelliklerinden biri değildir?  
A) Akıcılık  
B) Yalınlık  
C) Duruluk  
D) Kapalılık
2. "Boş Beşik" adlı eser aşağıdaki yazarlardan hangisine aittir?  
A) Sait Faik  
B) Necati Cumalı  
C) Cevat Şakir Kabaağaçlı  
D) İsmail Hakkı Çelebi
3. "Koşebaşı" adlı oyun aşağıdaki yazarlardan hangisine aittir?  
A) Halide Edip Adıvar  
B) Yakup Kadri Karaosmanoğlu  
C) Ahmet Kutsi Tecer  
D) Keşat Nun Güntekin
4. Aşağıdakilerden hangisi sözlü edebiyat ürünlerinden biri değildir?  
A) Kaside  
B) Destan  
C) Sağı  
D) Sav
5. Klasik edebiyatta nesre ve nesir yazılarına verilen ad aşağıdakilerin hangisinde birlikte ve doğru olarak verilmiştir?  
A) İnşa-Edip  
B) Münşi-Edibe  
C) Metin-Yazar  
D) İnşa-Münşi
6. Aşağıdakilerden hangisi edebî eser savılmaz?  
A) Tarih  
B) Şiir  
C) Roman  
D) Tiyatro
7. Yazılı anlatımda düşüncelerin bir sonuca bir yargıya varıldığı bölüme ne ad verilir?  
A) Giriş  
B) Gelişme  
C) Ana düşünce  
D) Sonuç
8. "Dokuzuncu Hariciye Koğuşu" adlı eser aşağıdaki yazarlardan hangisine aittir?  
A) Memduh Şevket Esendal  
B) Sadri Ertem  
C) Peyami Sefa  
D) Sabahattin Ali
9. "Ses" adlı hikâye aşağıdaki yazarlardan hangisine aittir?  
A) Sabahattin Âli  
B) Sait faik  
C) Ahmet Kutsi Tecer  
D) Reşat Nuri Güntekin
10. "İlahî Komedyâ" adlı eser aşağıdaki şairlerden hangisine aittir?  
A) James Joyce  
B) Heinrich Böll  
C) Dante Alighieri  
D) Tomas Manu
11. Aşağıdakilerden hangisi aruz ölçüsünün özelliklerinden biri değildir?  
A) Ulama yapılması  
B) Dize sonlarındaki bütün hecelerin açık da olsa kapalı sayılması  
C) Dost, çeşm, âb, yâr gibi sozcukların bir uzun bir kısa hece değerinde olması  
D) İlk kez İran edebiyatında kullanılması
12. "Divan-ı Hikmet" adlı eser aşağıdaki şairlerden hangisine aittir?  
A) Yunus Emre  
B) Hoca Ahmet Yesevî  
C) Şeyyat Hamza  
D) Edip Ahmet

13. Bir şiiri aruz ölçüsüne göre okumaya ne ad verilir?

- A) Tahsis
- B) Ritm
- C) Ahenk
- D) Takt

14. "Koç yığıtlar dell oldu derdinden" dizesinin durakları aşağıdakilerin hangisinde doğru olarak verilmiştir?

- A) 4+4+3
- B) 4+4+4
- C) 4+3+4
- D) 6+5

15. Savaş, kahramanlık, yığıtlık ve yurt sevgisi gibi konular ile tarihsel olayları coşkulu bir anlatımla dile getiren şiirlere ne ad verilir?

- A) Lirik
- B) Epik
- C) Didaktik
- D) Pastoral

16. Aralarında ortak nitelik bulunan iki varıktan zayıf olanı güçlü gibi gösterme sanatına ne ad verilir?

- A) Cinas
- B) Teşbih
- C) Kinaye
- D) Tariz

17. Beni candan usandırdı cefadan yâr usanmaz mı  
Felekler yandı ahımdan muradım şem'i yanmaz mı

Yukarıdaki dizelerde yapılmış olan edebî sanat aşağıdakilerden hangisidir?

- A) Kinaye
- B) İntak
- C) Mübalağa
- D) Husn-ı ta'îl

18. Her şey yerli yerinde havuz başında servi  
Bir dolap gıcırıyor uzaklarda durmadan  
Eşya aksetmiş gibi tıslımlı bir uykudan  
Sarmaşıklar ve böcek sesleri sarmış evi

Yukarıdaki dizelerde aşağıdaki uyaklardan hangisi kullanılmıştır?

- A) Sarma uyak
- B) Çapraz uyak
- C) Düz uyak
- D) Lunç uyak

19. Aşağıdakilerden hangisi tasavvuf edebiyatı nazım türlerinden olan "Nefes" in özelliklerinden biri değildir?

- A) Bektaşî şairlerinin tankatlarıyla ilgili konularda yazdıkları şiirler olması
- B) 14' lü hece ölçüsünün kullanılması
- C) Nazım biriminin dörtlük olması
- D) Kendine özgü bir bestesinin olması

20. Aşağıdakilerden hangisi "Yedekli Manî"nin özelliklerinden biri değildir?

- A) aaxaxa ya da axaxax şeklinde uyaklanması
- B) 6 dize olması
- C) Kesik bir dizeye başlaması
- D) Düz manilerin sonuna iki dize eklenerek meydana getirilmesi

1. Kırgızların geleneklerini, ahlak ve alle hayatlarını, dünya ve hayat görüşlerini anlatan destan aşağıdakilerden hangisidir?

A) Oğuz Destanı  
B) İlyada Destanı  
C) Manas Destanı  
D) Türeyiş Destanı

2. İlahilerinde Tanrı aşkını, insan sevgisini, hoşgörüyü yansıtmıştır. Ona göre insan, nefesine hâkim olmakla tutkularından kurtularak Tanrı'ya ulaşabilir. Farsçanın yaygın olduğu bir dönemde sade Türkçeyle şiirler söylemiştir.

Yukarıda sözü edilen XIII. yüzyılın büyük tasavvuf şairi kimdir?

A) Ahmet Yesevî  
B) Yunus Emre  
C) Kaygusuz Abdal  
D) Fuzulî

3. Aşk, tasavvuf, din, ahlak, tarih, macera, yiğitlik ve mizah temaları içeren divan edebiyatı nazım şekli aşağıdakilerden hangisidir?

A) Mersiye  
B) Medhiye  
C) Mesnevi  
D) Hicviye

4. Türk edebiyatının unlu mesnevîlerinden biri olan Risaletü'n Nushîyye kime aittir?

A) Süleyman Çelebi  
B) Fuzulî  
C) Nabi  
D) Yunus Emre

5. Gazel nazım şeklinin en güzel beyitine ne ad verilir?

A) Beytül-gazel  
B) Matla beyit  
C) Musammat gazel  
D) Makta beyit

6. Aşağıdaki yazar ve eser eşleştirmelerinden hangisi yanlıştır?

A) Yusuf Has Hacip – Kutadgu Bilig  
B) Kaşgarlı Mahmut – Divan-ı Lügat'it Türk  
C) Mevlana Celaleddin-i Rumi - Mevlid  
D) Edip Ahmet – Atabetül Hakâyik

7. İslami döneme ait ilk eserleri ortaya koyan ilk Müslüman Türk devleti aşağıdakilerden hangisidir?

A) Emevîler  
B) Uygurlar  
C) Göktürkler  
D) Karahanlılar

8. Belimizde kılıcımız kirmâni  
Taşı deler mızrağımın temreni  
Hakkımızda devlet etmiş fermanı  
Ferman padişahın dağlar bizimdir.

Dadaloğlu'nun bu dörtluğu aşağıdakilerden hangisine örnektir?

A) Taşlama  
B) Koçaklama  
C) Güzelleme  
D) Ögüt

9. Manas Destanı ile ilgili aşağıdaki ifadelerden hangisi yanlıştır?

A) Kırgızlara aittir.  
B) Dörtükler halinde düzenlenmiştir.  
C) Dize başlarında aliterasyonlar bulunur.  
D) Genellikle 7'li ve 8'li hece ölçüsüyle söylenir.

10. XVII. yüzyıl Türk toplumunun sanatını, tarihini, folklorunu, gelenek ve göreneklerini ayrıntılarıyla anlatan, Türk edebiyatında gezî türündeki eserlerin en unluşu olarak kabul edilen "Seyahatnâme" kim tarafından yazılmıştır?

A) Kâtip Çelebi  
B) Çelebi Mehmet  
C) Evliya Çelebi  
D) Süleyman Çelebi

11. Allah'a yakarışı işleyen ve bağışlanmayı dileyen şiirlere ne ad verilir?

- A) Münacaat
- B) Tevhit
- C) Kaside
- D) Naat

12. X. yüzyılda tam bir halk hikayesi biçimini alan, birbirini küçük yaşta seven ama kavuşamayan iki gencin aşkını anlatan mesnevi aşağıdakilerden hangisidir?

- A) Hüsn ü Aşk
- B) Hamâme
- C) Mesnevî
- D) Leylâ ve Mecnûn

13. Zamanın olaylarını yazmakla görevlendirilen kişiye ne ad verilir?

- A) Vakanuvist
- B) Kâtip
- C) Meddah
- D) Seyyah

14. Tasavvuf edebiyatında ölümden alınacak dersler ve Tanrı düşüncesinin dile getirildiği şiirlere ne ad verilir?

- A) Hikmet
- B) İlahi
- C) Gazel
- D) Tevhit

15. "Bugünden sonra divanda, dergâhta, bargâhta, mecliste, meydanda Türkçeden başka dil kullanılmayacaktır." diyerek bir fermanla Türkçeye sahip çıkmak isteyen devlet adamı aşağıdakilerden hangisidir?

- A) Karamanoğlu Mehmet Bey
- B) Yavuz Sultan Selim
- C) Kanuni Sultan Süleyman
- D) Fatih Sultan Mehmet

16. Kutadgu Bilig ile ilgili aşağıdaki bilgilerden hangisi yanlıştır?

- A) Her beyit kendi içinde uyaktır.
- B) Süslü ve sanatlı bir dille yazılmıştır.
- C) Aruzla yazılan ilk eserlerdendir.
- D) Bütünü 6645 beyitten oluşmuştur.

17. Bilgi ve öğüt vermek için yazılan manzum eserlere ne ad verilir?

- A) Pastoral
- B) Lirik
- C) Didaktik
- D) Epik

18. Aşağıdakilerden hangisi Türk halk tiyatrosu içinde yer almaz?

- A) Dram
- B) Orta oyunu
- C) Meddah
- D) Köy seyirlik oyunu

19. İk dizesi yedi heceden az olan mânilere ne ad verilir?

- A) Düz mâni
- B) Eksik mâni
- C) Ayaklı mâni
- D) Kesik mâni

20. Şairin bir kimsenin ölümünden duyduğu üzüntüyü anlattığı kasideye ne ad verilir?

- A) Tevhit
- B) Hicviye
- C) Münacaat
- D) Mersiye

1. Bir metal yüzeyde elektronların eşik enerjisi  $6,6 \cdot 10^{-24}$  J dir. Buna göre, bu metalden elektron sökebilecek ışığın eşik dalga boyu kaç m olmalıdır? ( $c=3 \cdot 10^8$  m/s,  $h=6,62 \cdot 10^{-34}$  J.s)

- A)  $1 \cdot 10^{-7}$   
B)  $2 \cdot 10^{-7}$   
C)  $3 \cdot 10^{-7}$   
D)  $4 \cdot 10^{-7}$

2. Enerjisi 4 eV olan bir fotonun dalga boyu kaç m'dir? ( $c=3 \cdot 10^8$  m/s;  $h=6,62 \cdot 10^{-34}$  J.s;  $1\text{eV}=1,6 \cdot 10^{-19}$  J)

- A)  $3,1 \cdot 10^{-7}$   
B)  $0,9 \cdot 10^{-7}$   
C)  $0,2 \cdot 10^{-7}$   
D)  $0,12 \cdot 10^{-7}$

3. I. Katoda bağlı metalin cinsine  
II. Metale gelen fotonun sayısına  
III. Anot ile katot arasındaki uzaklığa

Fotoelektrik devrede fotoelektrik akımın değeri yukarıdakilerden hangisinde özellikle değişim gösterir?

- A) Yalnız I  
B) Yalnız II  
C) I ve II  
D) I, II ve III

4. Aşağıdakilerden hangisi ses dalgasının özelliklerinden biri değildir?

- A) Ses mekanik bir dalgadır.  
B) Ses enine dalgadır.  
C) Sesin yayılması için maddesel bir ortama ihtiyaç duyulur.  
D) Ses dalgaları her yönde yayılır.

5. I. Bracket  
II. Pfund  
III. Lyman

Uyarılmış bir hidrojen atomu kızılötesi bir ışıma yaptığında, hidrojen atomunun yapmış olduğu bu ışıma yukarıdaki serilerden hangilerine aittir?

- A) Yalnız I  
B) Yalnız II  
C) I ve II  
D) II ve III

6. Yıldızların kütlelerinin yaklaşık %71'i hangi elementten oluşur?

- A) Hidrojen  
B) Helyum  
C) Argon  
D) Oksijen

7. I. Saçılan fotonun hızı  
II. Saçılan elektronun hızı  
III. Gelen ve saçılan fotonların dalga boyları arasındaki fark

Compton saçılmasında gelen fotonun dalga boyu değiştirilirse yukarıdaki niceliklerden hangileri değişir?

- A) Yalnız I  
B) Yalnız II  
C) I ve II  
D) II ve III

8. I. Einstein, ışığı dalga özelliğini de içine alacak şekilde elektromanyetik dalga parçacığı olarak tanımlamıştır.  
 II. Işık foton adı verilen taneciklerden oluşmuştur.  
 III. Fotonlar ışık hızında hareket eder.

Yukarıdaki ışıkla ilgili ifadelerden hangileri doğrudur?

- A) Yalnız I  
 B) I ve II  
 C) II ve III  
 D) I, II ve III

9. Gök adaların uzaklıkları aşağıdakilerden hangisi ile hesaplanabilir?

- A) Hubble Yasası ve Doppler Etkisi  
 B) Kepler Yasaları  
 C) Ters Kare Yasası  
 D) Kütle Çekim Yasası

10. Bir elektron 7 eV enerjisinin olduğu bir yörüngeden enerjisi 2 eV olan başka bir yörüngeye geçerse yayınladığı fotonun dalga boyu kaç m olur? ( $c=3.10^8$  m/s,  $h=6,62.10^{-34}$  J.s,  $1 \text{ eV}=1,6.10^{-19}$  J)

- A)  $1,48.10^{-7}$   
 B)  $2,48.10^{-7}$   
 C)  $3,48.10^{-7}$   
 D)  $4,48.10^{-7}$

11. 30 m/s hızla giden bir motosikletin motoru 200 Hz'lik sabit frekansta ses çıkarmaktadır. Motosikletle aynı yönde giden bir bisikletin hızı ise 5m/s'dir.

Buna göre, bu bisikletli motosikletten yayılan motor sesini kaç Hz olarak duyar? (Sesin havadaki yayılma hızı 340 m/s'dir.)

- A) 92  
 B) 134  
 C) 186  
 D) 220

12. Ses dalgasının yayılma doğrultusunu değiştirmesine ne ad verilir?

- A) Ses dalgasının yansımaları  
 B) Ses dalgasının kırılması  
 C) Sesin dalgasının girişimi  
 D) Ses dalgalarının soğurulması

13. "Güneş'in etrafında gezegen ve gök cisimleri elips şeklindeki yörüngelerde dönerken, güneş sistemiyle birlikte yaklaşık 100 milyar yıldız bir merkez etrafında dönmektedir."

Bu yıldızların oluşturduğu yapıya ne ad verilir?

- A) Gök ada  
 B) Kara delik  
 C) Beyaz cüce  
 D) Siyah cüce

14. 1 m yarıçaplı bir kürenin merkezine konulan 1 candela (cd) şiddetindeki ışık kaynağının, 1 m yarıçaplı kürenin tüm yüzeyinde dik olarak oluşturacağı ışık akısı aşağıdakilerden hangisidir?

- A)  $\pi (l/2)$   
 B)  $\pi l$   
 C)  $2\pi l$   
 D)  $4\pi l$

15. Uzayda çok geniş bir alana yayılmış toz ve gaz bulutlarına ne ad verilir?

- A) Gökada
- B) Nebula
- C) Samanyolu
- D) Karadelik

16. Hertzsprung-Russel Diyagramının kullanım amacı aşağıdakilerden hangisidir?

- A) Gök adaların uzaklıklarını hesaplamak
- B) Yıldızların uzaklaşma hızını hesaplamak
- C) Yıldız türlerinin sıcaklıklarını karşılaştırmak
- D) Yıldızlardan gelen ışığın dalga boyunu hesaplamak

17. Bir ışık kaynağından birim zamanda çıkan ışık taneciklerinin sayısına ışık akısı adı verilir.

SI birim sistemindeki ışık akısı birimi aşağıdakilerden hangisidir?

- A) lümen
- B) candela
- C) joule
- D) watt

18. I. Üzerine düşen ışığı tamamen soğuran, yansıtmayan cisme kara cisim denir.

II. Kara cisim ışıması klasik fizik açıklanamadığı bir olaydır.

III. Kara cisim ışıması bir cismin sıcaklığından dolayı yaydığı elektromanyetik ışımadır.

Kara cisim ışımasıyla ilgili yukarıdaki ifadelerden hangileri doğrudur?

- A) Yalnız I
- B) I ve II
- C) II ve III
- D) I, II ve III

19. Hipparchus, M.O. 190-125 yılları arasında çıplak gözle görülebilen yıldızların parlaklıklarını "kadir" aralıklarına göre sınıflandıran bir katalog hazırlamıştır. Bu sınıflandırmaya göre, üçüncü kadir aşağıdakilerden hangisidir?

- A) 2<sup>m</sup>
- B) 2<sup>m</sup>.3
- C) 3<sup>m</sup>
- D) 3<sup>m</sup>.3

20. I. Kara cisim ışıması  
II. Foto elektrik etki  
III. Atomların spektrumu

Kuantum fiziği yukarıdaki olaylardan hangilerini açıklamakta başarılıdır?

- A) Yalnız I
- B) Yalnız II
- C) I ve II
- D) I, II ve III



2015 I.DÖNEM 0104-A

1. I.  $SO_2 - SO_3$   
 II.  $NO - N_2O$   
 III.  $K_2O - KNO_3$   
 IV.  $C_2H_5 - NH_3$

Yukarıdaki bileşik çiftlerinin hangilerinde kattı oran vardır?

- A) I ve II  
 B) I ve III  
 C) II ve III  
 D) III ve IV

2. Aşağıdakilerden hangisi bazların özelliklerinden biri değildir?

- A) İyumuşol kâğıdını kırmızıya donuşturur.  
 B) Ele kayganlık hissi verir.  
 C) Sulu çözeltisi elektriksel iletkenlik gösterir.  
 D) Sulu çözeltisine  $OH^-$  iyonu verir.

3. Aşağıda elektron dağılımı verilen element/iyonlardan hangisi metali özellik gösterir?

- A)  $_{10}Ne^+ : 2\bar{e}) 8\bar{e})$   
 B)  $_{9}F^- : 2\bar{e}) 8\bar{e})$   
 C)  $_{8}O^{2-} : 2\bar{e}) 8\bar{e})$   
 D)  $_{11}Na^+ : 2\bar{e}) 8\bar{e})$

4. Antik dönemde bütün maddelerin toprak, su, hava ve ateşten oluştuğu düşüncesini kabul ederek; "evrende herşeyin topraktan doğup, tekrar toprağa döneceği" fikrini ortaya koyan düşünür aşağıdakilerden hangisidir?

- A) Tales  
 B) Demokritas  
 C) Aristoteles  
 D) Robert Boyle

5. Aşağıdaki organik polimer zincirlerinin hangisinde monomer yapı birimi doğru verilmiştir?

Polimer	Monomer
A) Polipeptit	Glikoz
B) Nişasta	Aminoasit
C) Glikojen	Yağ asiti + Gliserin
D) Protein	Aminoasit

6. I. Mistik anlayış  
 II. Deneme-Yanılma  
 III. Hipotez ve teori oluşturma  
 IV. Sistematik bilgi birikimi

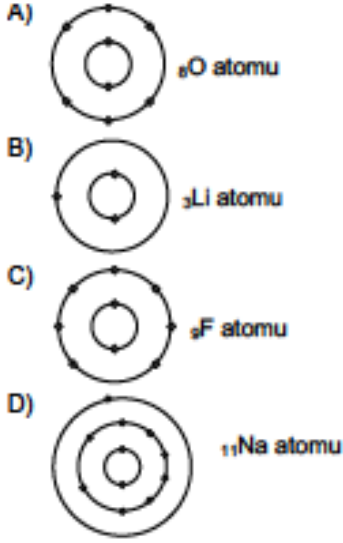
Yukarıdaki ifadelerden hangileri Sınavcıların çalışma tarzı ile ilgilidir?

- A) I ve II  
 B) II ve III  
 C) II ve IV  
 D) III ve IV

7. Aşağıdaki bileşik çiftlerinden hangisi kattı oranlar kanununa uymaz?

- A)  $FeO - Fe_2O_3$   
 B)  $SO_2 - SO_3$   
 C)  $K_2O - KNO_3$   
 D)  $NO - N_2O$

8. Aşağıda katman-elektron dizilimi verilen atomlardan hangisi en kararlı bileşiklerinde **düblet** kuralına uyar?



9.  ${}_3\text{Li} = 2e) 1e$   
 ${}_{10}\text{Ne} = 2e) 8e$   
 ${}_{11}\text{Na} = 2e) 8e) 1e$   
 ${}_{13}\text{Al} = 2e) 8e) 3e$

Yukarıda atom numaraları ve elektron dağılımları verilen elementlerden hangilerinin genel kimyasal özellikleri birbirine benzerdir?

- A) Li ve Na  
 B) Li ve Ne  
 C) Ne ve Na  
 D) Ne ve Al
10. Aşağıdaki bileşik formüllerinden hangisinin adı **yanlış** yazılmıştır?
- A)  $\text{Al}_2\text{O}_3$  : Alüminyum oksit  
 B)  $\text{MgCl}_2$  : Magnezyum klorür  
 C)  $\text{K}_2\text{SO}_4$  : Potasyum sülfür  
 D)  $\text{NH}_4\text{Br}$  : Amonyum bromür

11. Aşağıdaki olayların hangisinde maddenin kimyasal yapısı **değişmez**?

- A) Mumun yanması  
 B) Ekmeğin küflenmesi  
 C) Demirin paslanması  
 D) Buzun erimesi

12. I. Glikoz  
 II. Nişasta  
 III. Aminoasit  
 IV. Protein

Yukarıda verilen organik maddelerden hangileri polimerdir?

- A) I ve II  
 B) I ve III  
 C) II ve IV  
 D) III ve IV

13. Simya ve Kimya ile ilgili olarak;

- I. Her ikisinin de çalışma alanı maddedir.  
 II. Simya deneme-yanılma yöntemini kullanır.  
 III. Kimya bir bilim dalıdır.

Yargılarından hangileri doğrudur?

- A) Yalnız III  
 B) I ve II  
 C) II ve III  
 D) I, II ve III

14. Aşağıdakilerden hangisi fiziksel değişmeye örnektir?

- A) Besinlerin vücutta yanması  
 B) Yaprakların çürümesi  
 C) Demirin paslanması  
 D) Şekerin suda çözünmesi

15. Aşağıda bileşik-element molekülleri arasındaki bağ türleri verilmiştir.

	Bileşik-Element Molekülleri	Atomları Birarada Tutan Bağ
I	NaF	İyonik
II	NH <sub>3</sub>	Apolar Kovalent
III	Al <sub>2</sub> O <sub>3</sub>	İyonik
IV	Cl <sub>2</sub>	Polar Kovalent

Bu moleküller arasındaki bağ türlerinden hangileri doğru verilmiştir?  
(<sub>11</sub>Na, <sub>9</sub>F, <sub>1</sub>H, <sub>8</sub>O, <sub>13</sub>Al, <sub>7</sub>N, <sub>17</sub>Cl)

- A) I ve II  
B) I ve III  
C) II ve IV  
D) III ve IV

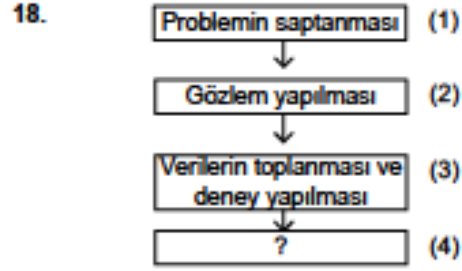
16. I. Değersiz maddeleri altına çevirmek  
II. Bütün hastalıkları iyi edecek bir ilaç bulmak  
III. Atomun yapısını incelemek

Yukarıdaki ifadelerden hangileri simyacıların genel çalışma alanı içinde değildir?

- A) Yalnız I  
B) Yalnız III  
C) I ve II  
D) II ve III

17. Hastanelerde solunum rahatsızlıklarında, suyun saflaştırılmasında, kaynak yapımında, çelik üretiminde, kömürün daha uygun olan yakıt şekillerine dönüştürülmesinde kullanılan yükseltgen madde aşağıdakilerden hangisidir?

- A) Klor  
B) Ozon  
C) Oksijen  
D) İyot



Yukarıda bilimsel bir araştırmanın uygulama basamakları verilmiştir.

Buna göre, uygulanacak bilimsel yöntemde “?” yerine aşağıdakilerden hangisi getirilmelidir?

- A) Tahminlerin yapılması  
B) Hipotezin kurulması  
C) Kontrollü deneylerin yapılması  
D) Teorinin oluşturulması

19. Aşağıdaki bileşiklerden hangisi suda çözünerek elektrik akımını iletir?

- A) NaCl  
B) C<sub>6</sub>H<sub>12</sub>O<sub>6</sub>  
C) CH<sub>4</sub>  
D) C<sub>2</sub>H<sub>6</sub>

20. Aşağıdaki olaylardan hangisi redoks (yükseltgenme-indirgenme) tepkimesine örnekdir?

- A) Yağmurun yağması  
B) Demirin paslanması  
C) Suyun donması  
D) Buzun erimesi

1. Aşağıdakilerden hangisi eşeysiz üreme şekillerinden biri değildir?  
 A) Bölünme  
 B) Sporlanma  
 C) Tomurcuklanma  
 D) İzogami
2. İnsanda sperm hücresi nerede oluşur?  
 A) Testislerde  
 B) Ovaryumlarda  
 C) Prostatta  
 D) Vajinada
3. İnsan beyninde dişi ve erkek üreme sisteminin kontrolünü sağlayan bölüm aşağıdakilerden hangisidir?  
 A) Beyincik  
 B) Hipofiz bezi  
 C) Omurilik soğanı  
 D) Sağ lob
4. Aşağıdakilerden bitkilerden hangisi iki evcikli dir?  
 A) Söğüt  
 B) Fındık  
 C) Çam  
 D) Ceviz
5. Ana bitkinin gövde, dal, yaprak gibi organlarının döllenme olmaksızın gelişerek yeni bir bitkiyi oluşturmasına ne ad verilir?  
 A) Anizogami  
 B) Oogami  
 C) Vejetatif üreme  
 D) Tomurcuklanma
6. Şekli, büyüklük ve yapı yönünden farklı olan gametlerin birleşmesi sonucu görülen üreme şekli aşağıdakilerden hangisidir?  
 A) Heterogami  
 B) Hemafroditizm  
 C) Partenogenez  
 D) Konjugasyon
7. Kadınlarda menstrual döngü yaklaşık kaç gündür?  
 A) 24  
 B) 28  
 C) 36  
 D) 40
8. Aşağıdakilerden hangisi İnsanda dişi üreme sistemini oluşturan organlardan biri değildir?  
 A) Ovaryum  
 B) Uterus  
 C) Fallop borusu  
 D) Üretra
9. Çiçekli bitkilerde dişi üreme organı aşağıdakilerden hangisidir?  
 A) Stamen  
 B) Pistil  
 C) Anter  
 D) Filament
10. Döllenme sonucunda diploit yapıya sahip döllenmiş yumurta hücresine ne ad verilir?  
 A) Embriyo  
 B) Spor  
 C) Polen  
 D) Zigot

11. Aşağıdaki bitkilerden hangisi tek çeneklidir?

- A) Fasulye
- B) Bezelye
- C) Mısır
- D) Badem

12. Bitkilerde gövde uzamasını, meyve büyümesini hızlandıran ve tohumun çimlenmesini uyaran hormon aşağıdakilerden hangisidir?

- A) Etilen
- B) Absisik asit
- C) Oksin
- D) Giberellin

13. Tohumun uygun koşullarda mitoz bölünme ile gelişerek genç bitkiyi oluşturmaya ne ad verilir?

- A) Çimlenme
- B) Büyüme
- C) Tomurcuklanma
- D) Filizlenme

14. Aşağıdakilerden hangisi bitki büyüme ve gelişmesine etki eden çevresel faktörlerden biri değildir?

- A) Işık
- B) Oksinler
- C) Sıcaklık
- D) Su ve nem

15. Aşağıdakilerden hangisi tohumun çimlenmesi için gerekli olan koşullardan biri değildir?

- A) Uygun sıcaklık
- B) Yeterli oksijen
- C) Yeterli gübre
- D) Uygun nem

16. Memelilerde embriyonun korunmasını, beslenmesini, solunumunu ve boşaltımını sağlayan özel yapıya ne ad verilir?

- A) Yumurtalık
- B) Plasenta
- C) Rahim
- D) Vajina

17. İnsanda, kalp ve böbrekler hangi embriyonik tabakadan meydana gelir?

- A) Mezoderm
- B) Ektoderm
- C) Endoderm
- D) Monoderm

18. İnsanda gebelik süresi kaç gündür?

- A) 210
- B) 240
- C) 280
- D) 320

19. Embriyonun beslenmesi için gerekli olan besini depolayan embriyonik ortu aşağıdakilerden hangisidir?

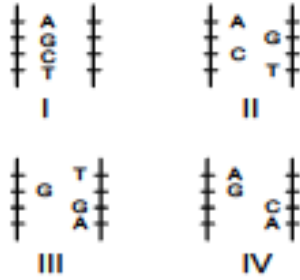
- A) Koryon
- B) Allantoyis
- C) Amniyon kesesi
- D) Vitellüs kesesi

20. Yumurtadan çıkan bir canlının ergin oluncaya kadar geçirmiş olduğu değişim evrelerine ne ad verilir?

- A) Büyüme
- B) Bölünme
- C) Başkalaşım
- D) Yenilenme

1. Gen - kromozom teorisiyle ilgili aşağıda verilen ifadelerden hangisi **yanlıştır**?
- A) Bir karaktere ilgili iki gen vardır.  
 B) Alel genler aynı kromozomlarda yer alırlar.  
 C) Mayoz bölünme sırasında homolog kromozomlar ve genler birbirlerinden ayrılarak gametlere geçerler.  
 D) Her gende binlerce kromozom birlikte bulunmaktadır.

2.



Yukarıdaki DNA parçalarından hangileri birbirinin aynısıdır?

- A) I ve II  
 B) I ve III  
 C) I ve IV  
 D) II ve III
3. Akşam sefası bitkisinde kırmızı ve beyaz renk genleri eksik baskınlık özelliği gösterir. R; kırmızı çiçekli, r; beyaz çiçekli olma genini temsil eder.
- Yukarıdaki bilgilere göre, pembe çiçekli iki akşam sefası bitkisi çaprazlanırsa, oluşacak dölde bireylerin fenotip oranları ne olur?
- A) 1:1  
 B) 1:2  
 C) 1:2:1  
 D) 2:1:2
4. Aşağıdakilerden hangisi hem kadınlarda hem de erkeklerde görülen kalıtsal hastalıklardan biridir?
- A) Kulak kılıcı  
 B) Hemofili  
 C) Balık pulluluk  
 D) Yapışık parmaklılık
5. Plazmasında **yalnız A** antikorunu bulanan bireyin kan grubu aşağıdakilerden hangisidir?
- A) A  
 B) B  
 C) AB  
 D) 0

6. AB kan grubu bir anne ile homozigot B kan grubu bir babanın doğacak çocuklarının fenotip ve genotip oranları nedir?

Fenotip	Genotip
A) 1:1	1:1
B) 1:2	1:1
C) 1:2	1:2:1
D) 1:2:1	1:2

7. Virüsleri etkisiz hale getirmek için hücrelerin salgıladığı protein yapılı savunma maddesine ne ad verilir?

- A) Makrofaj  
 B) Mast  
 C) İnterferon  
 D) Nötrofil

8. Eşey özelliklerini belirleyen kromozomlara ne ad verilir?

- A) Gonozom  
 B) Otozom  
 C) Gamet  
 D) Heterozigot

9. Bireyde kromozom sayısının 44+XXX şeklinde görüldüğü hastalık aşağıdakilerden hangisidir?

- A) Süper dişi  
 B) Klinefelter sendromu  
 C) Turner sendromu  
 D) Down sendromu

10. Nükleik asitler aşağıdakilerden hangisine göre adlandırılır?

- A) Azotlu organik bazlara göre  
 B) Hidrojen bağı sayılarına göre  
 C) Yapılarındaki şekere göre  
 D) Fosfodiester bağlarına göre

11. I. Bezelyeler çok kolay yetiştirilen ve kısa sürede döl veren bitkilerdir.  
 II. Bezelyelerde çok sayıda farklı karakter bulunmaz.  
 III. Hermafrodit olduğundan daima kendi kendine tozlaşma yapar ve eşeyli olarak çoğalır.

Yukarıdakilerden hangileri Gregor Mendel'in kalıtımla ilgili yaptığı deneylerde bezelye bitkisini kullanma nedenlerindendir?

- A) Yalnız I  
 B) Yalnız II  
 C) I ve II  
 D) I ve III



Yukarıda özetlenen santral dogma (Protein sentezi) olayındaki safhalardan hangisi ribozomda gerçekleşir?

- A) Translasyon  
B) Replikasyon  
C) Transkripsiyon  
D) Transkripsiyon ve translasyon
13. AaBbddKk genotipine sahip bir canının oluşturabileceği gamet çeşitlerinin sayısı aşağıdakilerden hangisidir?
- A) 2  
B) 4  
C) 6  
D) 8
14. Aşağıdakilerden hangisi homozigot bireyi ifade eder?
- A) Aa  
B) Kk  
C) BB  
D) Dd
15. Aşağıdakilerden hangisi protein sentezini durduran kodonlardan biri değildir?
- A) UAA  
B) UGA  
C) AUG  
D) UAG
16. I. Gama ışınlar  
II. Radyasyon  
III. Ultraviyole ışınlar
- Yukarıdakilerden hangileri mutajenik faktörlerdendir?
- A) Yalnız II  
B) Yalnız III  
C) II ve III  
D) I, II ve III
17. DNA'nın protein sentezine kalıplık eden anlamlı zincirdeki baz dizilişi AAA TAT GAG şeklinde ise mRNA'daki baz dizilişi aşağıdakilerden hangisidir?
- A) AAA AUA CUC  
B) UUU AUA CUC  
C) AAA UAU CTC  
D) UUU AUA CTC

18. Aşağıdakilerden hangisi ülkemizdeki tuzlu su biyomlarından biridir?

- A) Akdeniz  
B) Eğirdir gölü  
C) Seyhan nehri  
D) Göksu deltası

19. Bir arada yaşayan ve her iki türün de birbirine karşılıklı yarar sağladığı türler arası ilişkiye ne ad verilir?

- A) Kommensalizm  
B) Mutualizm  
C) Parazitizm  
D) Süksesyon

20. I. Doğum ve ölüm oranı  
II. İç göç  
III. Dış göç

Yukarıdakilerden hangileri popülasyon yoğunluğunu etkileyen faktörlerdendir?

- A) Yalnız I  
B) Yalnız II  
C) II ve III  
D) I, II ve III

1. Magna Carta Libertatum (Büyük Özgürlük Fermanı) hangi tarihte imzalanmıştır?
  - A) 1215
  - B) 1345
  - C) 1776
  - D) 1789
2. Belli bir ülkede belli bir dönemde yürürlükte bulunan hukuk kurallarına ne ad verilir?
  - A) Doğal hukuk
  - B) Norm
  - C) Anayasa
  - D) Pozitif hukuk
3. Aşağıdakilerden hangisi İsteme haklarından biri değildir?
  - A) Çalışma hakkı
  - B) Toplu iş sözleşmesi hakkı
  - C) Konut hakkı
  - D) Vatandaşlık hakkı
4. Din, mezhep, etnik köken, asalet, servet, makam vb. gözetilmeksizin kişilerin yasalar karşısında eşit muamele görmesine ne ad verilir?
  - A) Hukuki düzen
  - B) Sosyal eşitlik
  - C) Hukuki eşitlik
  - D) Adalet
5. Bir hukuk düzeninin öznesi aşağıdakilerden hangisidir?
  - A) Dünya
  - B) Tarih
  - C) Çevre
  - D) Kişi
6. Üyelerinin düşünce ve menfaatlerini gerçekleştirmek için iktidarı kısmen ya da tamamen elde etmek amacıyla siyasi hayata katılan gruba ne ad verilir?
  - A) Kooperatif
  - B) Komite
  - C) Siyasi parti
  - D) Vakıf
7. Seçmen olmanın vergi ödemek gibi belli şartlara bağlandığı oy turu aşağıdakilerden hangisidir?
  - A) Genel
  - B) Kısıtlı
  - C) İhtiyari
  - D) Serbest
8. Kuvvetler ayrılığı ilkesi ilk kez aşağıdaki anayasalardan hangisi ile kabul edilmiştir?
  - A) 1921
  - B) 1924
  - C) 1961
  - D) 1982
9. Aşağıdakilerden hangisi demokratik bir siyasal sistemin temel ilkelerinden biri değildir?
  - A) Demokrasi, bireysel özgürlüğü korur ve geliştirir.
  - B) Demokraside kuvvetler birliği esastır.
  - C) Demokrasi halkın egemenliğine dayanır.
  - D) Demokrasi temsil esasına dayanır.
10. Aşağıdakilerden hangisi bir ülkenin yönetim biçiminin demokrasi olarak adlandırabilmesi için var olması gereken ilkelerden biri değildir?
  - A) Gelenek ve göreneklere dayalı yönetim
  - B) Çoğulculuk ve katılım
  - C) Seçimler ve temsil
  - D) Hukukun üstünlüğü
11. İnsan haklarına yer veren ilk yazılı ulusal belgelerden olan Fransız İnsan ve Yurttaş Hakları Bildirgesi hangi tarihte ilan edilmiştir?
  - A) 1789
  - B) 1839
  - C) 1876
  - D) 1908
12. Cemiyet-i Akvam (Milletler Cemiyeti) hangi barış antlaşması ile kurulmuştur?
  - A) 1919 Versailles
  - B) 1919 Saint Germain
  - C) 1920 Trianon
  - D) 1938 Münih



13. Birleşmiş Milletler Orgütü'nün ilk denetim organı aşağıdakilerden hangisidir?

- A) İşkenceye Karşı Komite
- B) İnsan Hakları Komitesi
- C) İrk Ayrımcılığının Kaldırılması Komitesi
- D) Çocuk Hakları Komitesi

14. Aşağıdakilerden hangisi Avrupa Güvenlik ve İşbirliği Teşkilatı'nın organlarından biri değildir?

- A) Kıdemli Memurlar Komitesi
- B) Danışma Komitesi
- C) Konsey
- D) İnsan Hakları Komitesi

15. Avrupa İnsan Hakları Mahkemesi'nin kararlarının yerine getirilmesini denetleyen, yılda iki kez toplanan ve siyasi yapıma sahip olan denetim organı aşağıdakilerden hangisidir?

- A) Konsey
- B) Danışma Komitesi
- C) Delegeler Komitesi
- D) Bakanlar Komitesi

16. Aşağıdakilerden hangisi Atatürk İnkılabının dayandığı ilkelere**n** biri değildir?

- A) Zümrecilik
- B) Laiklik
- C) İnkılapçılık
- D) Cumhuriyetçilik

17. Bir ülkede belli bir dönemde geçerli olan kuralların zorla ve köklü bir değişikliğe tabi tutularak yerine yenilerinin getirilmesine ne ad verilir?

- A) Reform
- B) İnkılap
- C) Çağdaşlaşma
- D) Medeniyet

18. Cumhuriyet ile ilgili aşağıdaki ifadelerden hangisi yanlıştır?

- A) Cumhuriyet bir yönetim biçimidir.
- B) Halk egemenliğinin yönetime yansması için katılımcı bir demokrasinin de sağlanması gerekir.
- C) Teokratik yapıya dayanmaktadır.
- D) Cumhuriyet yönetimi insan haklarına, adalete ve eşitliğe önem verir.

19. Herkesin dininin gereklerini özgürce yaşayabilmesinin önkoşulu aşağıdakilerden hangisidir?

- A) Devletçilik
- B) Laiklik
- C) Milliyetçilik
- D) Ekonomik kalkınmışlık

20. Aydınlanmayı "İnsanın aklını kendinin kullanmaya başlaması" şeklinde ifade eden düşünür aşağıdakilerden hangisidir?

- A) Comte
- B) Kant
- C) Locke
- D) Montesquieu

## SEÇMELİ COĞRAFYA 4

A

2015 I.DÖNEM 0104-A

1. Aşağıdakilerden hangisi azonal toprak çeşitlerinden biridir?
  - A) Kahverengi bozkır toprağı
  - B) Kırmızı Akdeniz toprağı
  - C) Alüvyal topraklar
  - D) Çemezyom topraklar
2. Aşağıdakilerden hangisi yan orman ürünlerinden biri değildir?
  - A) Sığla yağı
  - B) Tomruk
  - C) Keçi boynuzu
  - D) Defne yaprağı
3. Aşağıdakilerden hangisi Karadeniz'e dökülen akarsulardan biri değildir?
  - A) Yeşilirmak
  - B) Susurluk
  - C) Kızılırmak
  - D) Sakarya
4. Aşağıdakilerden hangisi iğne yapraklı ağaçlardan biri değildir?
  - A) Göknar
  - B) Kızılağaç
  - C) Ladin
  - D) Sedir
5. Kapalı havza veya eski göl tabanlarında oluşan toprak türü aşağıdakilerden hangisidir?
  - A) Tuzlu toprak
  - B) Alüvyal toprak
  - C) Kolüvyal toprak
  - D) Regosoller
6. Kurak ve yarı kurak bölgelerde, ilkbahar yağışlarıyla yeşeren ve yaz kuraklığı nedeniyle sararan ot topluluklarına ne ad verilir?
  - A) Çayır
  - B) Bozkır
  - C) Maki
  - D) Tundra
7. Aşağıdakilerden hangisi GAP ile Türkiye'de meydana gelen değişimlerden biri değildir?
  - A) Su ürünleri üretimi artmıştır.
  - B) İnanma dayalı sanayi gelişmiştir.
  - C) Şehirleşme oranı azalmıştır.
  - D) Enerji üretimi artmıştır.
8. Aşağıdakilerden hangisi Türkiye'de köy İdarî alanlarındaki devamlı yerleşmelerden biridir?
  - A) Kom
  - B) Dam
  - C) Oba
  - D) Divan
9. Aşağıdakilerden hangisi Türkiye'nin en eski yerleşim alanlarından olmasının nedenlerinden biri değildir?
  - A) Gelen her topluluğun devlet kurabilmesi
  - B) İkliminin elverişli olması
  - C) Verimli tarım alanlarının olması
  - D) Su kaynaklarının yeterli olması
10. Aşağıdakilerden hangisi Türkiye'de nüfusun ve yerleşmenin dağılımını etkileyen doğal faktörlerden biri değildir?
  - A) Ulaşım
  - B) Su kaynakları
  - C) Bitki örtüsü
  - D) Yer şekillen

11. 1990 yılından sonra nüfus sayımlarının kaç yılda bir yapılmasına karar verilmiştir?

- A) 5
- B) 6
- C) 8
- D) 10

12. Aşağıdakilerden hangisi Türkiye’de nüfusun artışı ve azalışı üzerinde etkili olan olaylardan biri değildir?

- A) Hatay’ın anavatanına katılması
- B) Siyasal ve sosyal baskılar nedeniyle Türkiye’ye gelenler
- C) Çalışmak için başka ülkelere gidenler
- D) Kırsal alandan kentlere göç edilmesi

13. Aşağıdakilerden hangisi 1985’ten sonra Türkiye nüfus artışındaki düzenli azalmanın nedenleri arasında yer almaz?

- A) Evlilik oranının düşmesi
- B) Eğitim seviyesinin yükselmesi
- C) Kadının iş hayatına daha fazla girmesi
- D) Ekonomi alanında gelişmelerin yaşanması

14. Ülke sınırları içerisinde ve daha çok kırsal alanlardan kentlere doğru yapılan göç türü aşağıdakilerden hangisidir?

- A) Dış göç
- B) Beyin göçü
- C) İşçi göçü
- D) İç göç

15. Aşağıdakilerden hangisi coğrafi keşiflerin sonuçları arasında yer almaz?

- A) Baharat ve İpek yollarının önemi azalmıştır.
- B) Atlas okyanusu limanları kullanılmamaya başlamıştır.
- C) Avrupa ve Amerika kıtaları önem kazanmıştır.
- D) Akdeniz limanlarının önemi azalmıştır.

16. Almanya’da bulunan, Baltık denizi ve Kuzey denizini birbirine bağlayan kanal aşağıdakilerden hangisidir?

- A) Konnt Kanalı
- B) Süveyş Kanalı
- C) Kiel Kanalı
- D) Panama Kanalı

17. Matbaa (makine) hangi yıl icat edilmiştir?

- A) 1375
- B) 1389
- C) 1435
- D) 1473

18. Aşağıdakilerden hangisi erozyonu engellemek için alınması gereken önlemlerden biri değildir?

- A) Tarım arazileri eğim yönünde sürülmelidir.
- B) Ormanlarda keçi otlatılmamalıdır.
- C) Erozyona karşı halk bilinçlendirilmelidir.
- D) Tarım toprakları nadasa bırakılmamalıdır.

19. Aşağıdakilerden hangisi afet öncesi alınması gereken önlemlerden biri değildir?

- A) Afet riski olan yerlerin belirlenmesi
- B) Eğitim ve tatbikatların yapılması
- C) Yitecek, su, barınak ve ilaç eğitimi yapılması
- D) Afet yönetimi ve planlamasının yapılması

20. Aşağıdakilerden hangisi kuraklığın başlıca sonuçlarından biri değildir?

- A) Kıtık ve açlık tehlikesi artar.
- B) Barajların su seviyesi azalır.
- C) İçme ve kullanma sularında sıkıntı yaşanmaz.
- D) Ülke ekonomisi zarar görür.

1. Aşağıdakilerden hangisi röportajın özelliklerinden biri değildir?
- A) Röportajcı gördükleri ve izlenimleriyle yetinmeyip araştırma ve inceleme de yapar.  
 B) Röportajcının amacı konuyu çarpıtmadan belgesel olarak okuyucuya sunmak ve okuyucuyu konunun içinde yaşatmaktır.  
 C) Röportaj tek bir yazı da, aynı konuda dizi yazı da olabilir.  
 D) Röportajı yapan kişi, yazıyı sadece elde ettiği bilgilerle kurgular, kendi görüş ve düşüncelerine asla yer vermez.

2. Sorular herkesin anlayabileceği gibi açık ve net olmalı, alınan cevap aynen aktarılmalı ve ayrıntıya girilmemelidir.

Yukarıda sözü edilen tür aşağıdakilerden hangisi olabilir?

- A) Fıkra  
 B) Mülakat  
 C) Deneme  
 D) Söylev

3. Röportajın sağlam bir düşünce ve teze dayanması yönüyle benzerlik gösterdiği tür aşağıdakilerden hangisidir?
- A) Makale  
 B) Deneme  
 C) Fıkra  
 D) Nutuk

4. Söylev türüyle ilgili aşağıdaki ifadelerden hangisi yanlıştır?
- A) Söylev; etkili, heyecanlı ve açık cümlelerle bitirilmelidir.  
 B) Söylevcilerin en önemli yeteneği toplulukları inandırmaktaki güçleridir.  
 C) Söylev heyecanlandırarak bir fikri aşılacaktır.  
 D) Söylev türünün ilk örnekleri Maya dönemlerinde görülür.

5. Genellikle parlamentolarda, diplomatik toplantılarda ve mitinglerde söylenen söylev aşağıdakilerden hangisidir?
- A) Akademik söylev  
 B) Sosyal söylev  
 C) Edebi söylev  
 D) Siyasi söylev

6. Aşağıdakilerden hangisi İLMeşrutiyet dönemindeki en tanınmış söylevcilerden biridir?
- A) Ömer Naci  
 B) Ahmet Haşım  
 C) Yaşar Kemal  
 D) Mehmet Rauf

7. "Gerçek Bir Yeryüzü Cenneti Sapanca" başlıklı röportajın türü aşağıdakilerden hangisidir?
- A) Eşyayı konu alan  
 B) Gezi yazısı  
 C) Bir yerli konu alan  
 D) Belgesel

8. Aşağıdakilerden hangisi sözlü anlatım türlerinden biri değildir?

- A) Deneme
- B) Mülakat
- C) Söylev
- D) Röportaj

9. Edebiyatımızda ilk mülakat örneklerinden sayılan "Anafartalar Kumandanı Mustafa Kemal Atatürk" başlıklı eserin yazarı aşağıdakilerden hangisidir?

- A) Yahya Kemal
- B) Fakir Baykurt
- C) Ruşen Eşref Ünaydın
- D) Fikret Ötyam

10. "Tanrı gibi Tanrı yaratmış Türk Bilge Kağanı, sözüm: Babam Türk Bilge Kağanı... Sir, Dokuz Oğuz, İki Ediz çadırılı beyleri, milleti..."

Yukarıda bir parçası alıntılanan eser aşağıdakilerden hangisidir?

- A) Fath Sultan Mehmet'in Nutku
- B) Bugün de Diyorlar ki
- C) İstiklal Kulesi Yazıtı
- D) Gökürk Yazıtı

11. Söylev konuşması yapan kişiye ne ad verilir?

- A) Hatip
- B) Eleştirmen
- C) Zannaîkar
- D) Şair

12. Atatürk'un hazırladığı "Söylev" ile ilgili aşağıdaki ifadelerden hangisi yanlıştır?

- A) Mecliste okunması 36 saat sürmüştür.
- B) 1927'de iki cilt halinde basılmıştır.
- C) İsmet İnönü ile birlikte yazmışlardır.
- D) Atatürk, "Söylev"i "Gençliğe Sesleniş" ile bitirir.

13. Aşağıdakilerden hangisi mülakatın özelliklerinden biri değildir?

- A) Mülakat metnine sonradan ek yapılamaz.
- B) Mülakat yapan kişi yayımlanmadan önce gerekirse metne yorumlarını da katabilir.
- C) Genelde söyleşmeye bağlı bir anlatım türü kullanılır.
- D) Mülakat metni öğretici ve utuk açıdır.

14. Söylevin amacı nedir?

- A) Bilgi vermek
- B) Bir sorunu değişik boyutları ile incelenmek
- C) Ünlü birini tanıtmak
- D) Dinleyenleri kendi düşüncesinden yana çekmek

15. Aşağıdakilerden hangisi edebiyatımızdaki tanınmış mülakat yazarlarından biri değildir?

- A) Ruşen Eşref Ünaydın
- B) Mustafa Baysal
- C) Fakir Baykurt
- D) Sermat Sami Uysal

16. Cumhuriyet döneminin en büyük konuşmacısı aşağıdakilerden hangisidir?

- A) Bekir Sıtkı
- B) Mustafa Kemal Atatürk
- C) Halide Edip
- D) Peyami Safa

17. "Sevgili Arkadaşlarım! Yüksek öğrenim gençlerini, istediğimiz ve ihtiyaç duyduğumuz gibi milli bilinç sahibi, modern kültürü olarak yetiştirmek için İstanbul Üniversitesi'nin gelişmesi, Ankara Üniversitesi'nin tamamlanması ve Doğu Üniversitesi'nin yapılan çalışmalarla belirlenmiş olan kurallar içinde Van Gölü civarında kurulması çalışmalarını hızla ve önemle sürdürülmektedir..."

Yukarıda bir parçası alıntılan yazının türü aşağıdakilerden hangisidir?

- A) Mülakat
- B) Makale
- C) Soytev
- D) Nesir

18. Aşağıdakilerden hangisi konularına göre röportaj çeşitlerinden biri değildir?

- A) Eşyayı konu alan
- B) Durumu konu alan
- C) İnsanı konu alan
- D) Bir yeri konu alan

19. Kelime anlamı buluşmak, görüşmek olan, toplumu ilgilendiren önemli bir konuyu aydınlatmak için ünlü kişilerle, uzmanlarla yapılan görüşmeleri sorulu-cevaplı olarak aktaran yazılara ne ad verilir?

- A) Nesir
- B) Mülakat
- C) Makale
- D) Alıntı

20. Okuyucularınızı inandırmak için bir konu, eşya ya da bir yere ilgili olarak yaptığınız incelemeleri değişik boyutlarıyla ele alıyor, çeşitli ses kayıtları, fotoğraf ve belgeler kullanıyor ve öznel bir bakış açısı kullanıyorsanız hangi yazı türünde bir eser ortaya koymuşsunuzdur?

- A) Röportaj
- B) Makale
- C) Günce
- D) Destan

## SEÇMELİ TÜRK EDEBİYATI 4

A

2015 I.DÖNEM 0104-A

1. Türkçenin ilk sözlük ve dil bilgisi kitabı aşağıdakilerden hangisidir?
  - A) Divân-ı Lügat'it Türk
  - B) Muhakemetü'l Lügat'eyn
  - C) Kutadgu Bilig
  - D) Atabetü'l Hakâyk
2. Hoca Ahmet Yesevî'nin "Hikmet"leriyle ilgili olarak, aşağıdakilerden hangisi söylenemez?
  - A) Hece ölçüsü ve yarım uyak kullanıldığı
  - B) Tasavvufun inceliklerinin yansıtıldığı
  - C) Batı Türkçesiyle yazıldığı
  - D) Didaktik bir eser olduğu
3. Aşağıdakilerden hangisi Tasavvuf ile ilgili değildir?
  - A) İlahi
  - B) Gazel
  - C) Nefes
  - D) Sathiyе
4. Yurtdışına elçi olarak gönderilen devlet adamlarının, kaldıkları yerlerle ilgili gözlemlerini dile getirdikleri eserlere ne ad verilir?
  - A) Sefaretname
  - B) Harname
  - C) Surname
  - D) Saltukname
5. Divan edebiyatında, çeşitli devrlerde yaşayan şairlerin kısaca hayat ve eserlerinden söz eden kitaplara ne ad verilir?
  - A) Şathiyе
  - B) Tezkire
  - C) Müstezât
  - D) Hamse
6. Aşağıdakilerden hangisi Tasavvuf şairi değildir?
  - A) Yunus Emre
  - B) Ahmet Yesevî
  - C) Mevlâna
  - D) Karacaoğlan
7. Aşağıdakilerden hangisi şairin bir kimsenin ölümünden duyduğu üzüntüyü anlattığı kasidedir?
  - A) Mersiye
  - B) Mûnecat
  - C) Naat
  - D) Hicviye
8. Şairin kaside içinde medhiye bölümünden sonra uygun bir yerde aynı vezin ve kafiye ile söylediği bölüme ne ad verilir?
  - A) Girizgâh
  - B) Fahriye
  - C) Tegazzül
  - D) Dua
9. İslamiyet'in Türk Kültürüne etkisi ile ilgili aşağıdaki bilgilerden hangisi yanlıştır?
  - A) Yeni bir kültür ve sanatın etkisine girilmiştir.
  - B) Tasavvuf edebiyatı gelişmiştir.
  - C) Arap edebiyatı nazım biçimleri ve aruz ölçüsü kullanılmaya başlanmıştır.
  - D) Göçebe hayata geçilmiştir.
10. Aşağıdakilerden hangisi Türklerin İslamiyet'i kabulünden sonra, Karahanlılar döneminde oluşturulan eserlerden biridir?
  - A) Sav
  - B) Sagu
  - C) Koşuk
  - D) Kutadgu Bilig

11. Tanzimat'la başlayan yenileşme hareketinin öncülerinden olan, Türk Edebiyatının yenileşmesi ve öz kaynaklarına dönmesini savunan yazar aşağıdakilerden hangisidir?

- A) Namık Kemal
- B) Ziya Paşa
- C) Yahya Kemal
- D) Faruk Nafiz Çamlıbel

12. Hoca Ahmet Yesevi'nin "Hikmet"lerinin toplandığı eserler aşağıdakilerden hangisidir?

- A) Siyasetname
- B) Divan-ı Hikmet
- C) Risâletü'n Nushiyye
- D) Dilgüşa

13. Gazel nazım şeklinin en güzel beyitine ne ad verilir?

- A) Makta beyit
- B) Yak-âvaz gazel
- C) Beytül-gazel
- D) Musammat gazel

14. "Hakikatlerin Eşliği" anlamına gelen Atabetü'l Hakâyik kimin eseridir?

- A) Kaygusuz Abdal
- B) Aşık Ömer
- C) Yükneki Edip Ahmet
- D) Yunus Emre

15. Eserlerinde ilahi aşkı, mutlak varlığı, tasavvufi konuları işlemiştir. Amacı tasavvufu öğretmektir. Önemli eserlerinden biri olan Dilgüşa, kolayca okunup anlaşılabilir. Yukarıda tanıttılan yazar aşağıdakilerden hangisidir?

- A) Edip Ahmet
- B) Mevlâna
- C) Yunus Emre
- D) Kaygusuz Abdal

16. Türklerle ilgili aşağıdaki ifadelerden hangisi yanlıştır?

- A) Divan edebiyatı eserleridir.
- B) Hece ölçüsüyle yazılır.
- C) Dize sayılanna göre üçleme, beşleme gibi isimler alır.
- D) Her bendin sonunda tekrarlanan kavuştak dizelerinden oluşur.

17. Aşağıdakilerden hangisi, kasidenin bölümlerinden biri değildir?

- A) Girizgâh
- B) Hikmet
- C) Medhiye
- D) Tegazzül

18. Kırgızların geleneklerini, ahlak ve aile hayatlarını, dünya ve hayat görüşlerini anlatan destan aşağıdakilerden hangisidir?

- A) Türeyiş
- B) Oğuz Kağan
- C) Göç
- D) Manas

19. Aşağıdakilerden hangisi, Fuzulî'nin eserlerinden biridir?

- A) Garibname
- B) Hamame
- C) Leylâ ile Mecnûn
- D) Mevlid

20. Anonim halk şirri örneği olup genellikle dört dizeden oluşan, 7'li hece ölçüsüyle söylenen, aaba şeklinde uyaklanan nazım şekline ne ad verilir?

- A) Mânî
- B) Türkü
- C) Mesnevî
- D) Semaf



1. Orhan Veli'nin ilk şiirlerinin yayımlandığı dergi aşağıdakilerden hangisidir?
  - A) Varlık
  - B) Bedir
  - C) Muhibir
  - D) İbret
2. Sanatın en önemli özelliği toplum hayatını anlatmak, mahalli bir edebiyat yapmak olan şair kimdir?
  - A) Mehmet Âkif Ersoy
  - B) Ercüment Behzat Lav
  - C) Arif Nihat Asya
  - D) Atilla İlhan
3. Ahmet Hamdi Tanpınar'ın "Tek başına dilimizin ortasında bir rönesanstr." dediği şair kimdir?
  - A) Ahmet Haşim
  - B) Nazım Hikmet
  - C) Bedri Rahmi Eyuboğlu
  - D) Yahya Kemal Beyatlı
4. Orhan Veli, Oktay Rifat ve Melih Cevdet Anday'ın "Bu kitap sizi alışılmış şeylerden şüpheye davet edecektir" diyerek yayımladıkları kitap aşağıdakilerden hangisidir?
  - A) Vazgeçemediğim
  - B) Garip
  - C) Bayram
  - D) Kitabe-i Seng-i Mezar
5. "Kitabe-i Seng-i Mezar" adlı şiir aşağıdaki şairlerden hangisine aittir?
  - A) Yahya Kemal Beyatlı
  - B) Ahmet Kutsi Tecer
  - C) Ahmet Haşim
  - D) Orhan Veli Kanık
6. Aşağıdakilerden hangisi "Garip" şiirinin özelliklerinden biri değildir?
  - A) Sahte değerlerle, samimiysizlik, felsefeyle, aşırı duyarlılıkla alay etmesi
  - B) Açık ve yalın bir dil kullanılması
  - C) Günlük hayatın işlenmesi
  - D) Hece ölçüsü ve uyak kullanılması
7. "Merdiven" ve "Süvari" adlı şiirler kime aittir?
  - A) Atilla İlhan
  - B) İlhan Berk
  - C) Ahmet Haşim
  - D) Ahmet Kutsi Tecer
8. "Fotoğraf" adlı şiir kime aittir?
  - A) İlhan Berk
  - B) Ahmet Oktay
  - C) Turgut Uyar
  - D) Cemal Süreya
9. Aşağıdakilerden hangisi "İkinci Yeni" şiirinin özelliklerinden biri değildir?
  - A) Daha çok betimleyici metinlerden oluşması
  - B) Romantizm akımının etkisinde olması
  - C) Bireyci bir şiir anlayışının hâkim olması
  - D) Nükte, şaşırtmaca ve tekerlemeden uzaklaşması
10. Aşağıdaki şair ve şiiri eşleştirmelerinden hangisi doğrudur?
  - A) Necip Fazıl Kısakürek-Merdiven
  - B) Nazım Hikmet-Endülüs'te Raks
  - C) Aşık Veysel-Huzgâr
  - D) Bedri Rahmi Eyuboğlu-Karadut
11. Aşağıdakilerden hangisi 1960'lı yıllardan başlayarak köyü konu edilen ve zengin bir edebiyat oluşturan yazarlardan biri değildir?
  - A) İalip Apaydın
  - B) Necati Cumalı
  - C) Peyami Safa
  - D) Fakir Baykurt

12. Aşağıdakilerden hangisi Millî edebiyat akımının en tipik sürdürücüleri arasında yer almaz?

- A) Turgut Uyar
- B) Faruk Nafiz Çamlıbel
- C) Yusuf Ziya Ortaç
- D) Halit Fahri Ozansoy

13. Aşağıdakilerden hangisi hececi şiirde asıl aşamayı gerçekleştiren şairlerden biri değildir?

- A) Ahmet Hamdi Tanpınar
- B) Orhan Veli Kanık
- C) Necip Fazıl Kısakürek
- D) Cahit Sıtkı Tarancı

14. Bireysel duyguları yansıtan romanlarının yanı sıra toplumsal konulara da yönelen, "Handan" ve "Ateşten Gömlek" adlı romanların sahibi olan yazar kimdir?

- A) Peyami Sefa
- B) Halide Edip Adıvar
- C) Yahya Kemal Beyatlı
- D) Reşat Nun Guntekin

15. Emegıyla yaşayan küçük insanları konu edinen ve ilk eserlerini Meşrutiyet Dönemi'nde veren yazar kimdir?

- A) Memduh Şefket Esendal
- B) Ömer Seyfettin
- C) Sabahattin Ali
- D) Yusuf Atılgan

16. Aşağıdakilerden hangisi "Anadolucu" ya da "Memleketçi" edebiyata karşı çıkan şairlerden biri değildir?

- A) Yaşar Nabi Nayır
- B) Muammer Lütfi
- C) Enis Behiç Koryürek
- D) Cevdet Kudret

17. "Yeni Hayat" ve "Kara Kitap" adlı eserler kime aittir?

- A) Orhan Kemal
- B) Kemal Tahir
- C) Orhan Pamuk
- D) Tank Buğra

18. Aşağıdakilerden hangisi ilk eserlerini Meşrutiyet Dönemi'nde yayımlamış ve ustalıklarını kanıtlamış yazarlar arasında yer almaz?

- A) Reşat Nun Guntekin
- B) Yakup Kadri Karaosmanoğlu
- C) Kemal Tahir
- D) Halide Edip Adıvar

19. Cumhuriyet Dönemi'nin ilk sanatçı kuşağını oluşturan edebî topluluk aşağıdakilerden hangisidir?

- A) Millî Edebiyat
- B) Fecr-i Atî Edebiyat
- C) Servet-i Fünûn Edebiyat
- D) İkinci Yeni Edebiyat

20. Aşağıdakilerden hangisi "Modernizmi Esas Alan Eserler"den biri değildir?

- A) Anayurt Oteli
- B) Kuyucaklı Yusuf
- C) Yeni Hayat
- D) Tutunamayanlar

1. Aşağıdakilerden hangisi iyi bir iş fikri bulabilmek için yapılması gerekenlerden biri değildir?  
A) Her zaman yeni bir buluşa gerek olması  
B) Pazar boşluklarını mutlaka kontrol edilmesi  
C) Açık fikri olunması  
D) Fikir sentezinin yapılması
2. Girişimcilerin hedefledikleri amaçlarına ulaşabilmek için uygulamaya karar verdikleri fikir yada fikirler bütününe ne ad verilir?  
A) Araştırma  
B) Proje  
C) Analiz  
D) İş fikri
3. Aşağıdakilerden hangisi iş planı hazırlanırken dikkat edilmesi gereken hususlardan biri değildir?  
A) Planın oldukça kısa olması  
B) Plan düzgün bir şekilde organize edilerek bir bütün oluşturulması  
C) Belgeleme ve arşivlemeye önem verilmesi  
D) Başkaları tarafından hazırlanmış örnek planın kullanılmasına özen gösterilmesi
4. Aşağıdakilerden hangisi işletmenin kuruluş yerine bağlı olarak değişen konulardan biridir?  
A) Denetim yapılması  
B) Taşıma giderleri  
C) Finansal tabloların hazırlanması  
D) Alternatif teknolojilerin değerlendirilmesi
5. Aşağıdakilerden hangisi fizibilite etüdünün aşamalarından biri değildir?  
A) Ekonomik inceleme  
B) Teknik inceleme  
C) Karşıt inceleme  
D) Hukuki inceleme
6. Kurumları orta ve uzun vade başarıya ulaştırmayı hedefleyen stratejik planlara ne ad verilir?  
A) İş planı  
B) Fizibilite etüdü  
C) Finansal yönetim  
D) Proje
7. Aşağıdakilerden hangisi işletmenin temel fonksiyonlarından biri değildir?  
A) Kolaylaştırıcı fonksiyon  
B) Özendirici fonksiyon  
C) Destekleyici fonksiyon  
D) Genel fonksiyon
8. "Yönetme" işletmelerin temel fonksiyonlarından aşağıdakilerden hangisi içinde yer alır?  
A) Temel fonksiyon  
B) Genel fonksiyon  
C) Kolaylaştırıcı fonksiyon  
D) Destekleyici fonksiyon
9. Aşağıdakilerden hangisi işletmelerin ülke ekonomisine katkularından biri değildir?  
A) Toplumun çeşitli ihtiyaçlarını karşılayarak başka ülkelere muhtaç olmadan yaşamalarını sağlamak  
B) Sağladığı iş olanakları ile işsizliği önlemek  
C) Sağlık hizmetlerine yön vermek  
D) Ülkeye yeni teknolojilerin girmesini sağlamak
10. Kişi yada işletmelerin ihtiyaç duydukları fonların belirlenerek sağlanması ve bu fonların en uygun alanlara kaydırılarak yönetilmesine ne ad verilir?  
A) Finansal Yönetim  
B) Üretim  
C) Yönetim  
D) Pazarlama
11. Aşağıdakilerden hangisi Anonim şirketin özelliklerinden biridir?  
A) İdarenin sorumluluğu kişiseldir  
B) Ortaklık kolaylıkla devredilemez  
C) Büyük sermaye toplama yeteneğine sahip olduğundan büyük işletmeler anonim şirket niteliğinde kurulur.  
D) Ortakların ölümü veya ortaklıktan çekilmeleri şirketi etkiler.
12. "Üretim ve pazarlama" işletmenin temel fonksiyonlarından hangisi içinde yer alır?  
A) Temel fonksiyon  
B) Genel fonksiyon  
C) Kolaylaştırıcı fonksiyon  
D) Destekleyici fonksiyon

13. Aşağıdakilerden hangisi İşletmenin temel özelliklerinden biri değildir?

- A) Hammadde temin etmesi
- B) Kâr sağlama
- C) Mal ve hizmet üretmesi
- D) Üretim faktörlerini bir araya getirmesi

14. Kâr amacıyla mal ve hizmet üretmek veya pazarlamak için üretim faktörlerini planlı, tutarlı ve akılcı bir sistemle bir araya getiren teknik ve ekonomik birime ne ad verilir?

- A) Kooperatif
- B) Örgüt
- C) İşletme
- D) Fizibilite

15. Aşağıdakilerden hangisi Bayi yada Distribütör'ü Franchising'ten ayıran özelliklerden biridir?

- A) Bayi ana şirkete para ödemez aksine satışları karşılığında para alır.
- B) Bayiler ürünlerini sattıkları işletme ile aynı görüntüde olmak zorundadır.
- C) Bayiler ulusal reklam ve tanıtım kampanyalarına katılmak zorundadır.
- D) Bayiler ana şirketin adıyla satış yapmak zorundadır.

16. Piyasada tanınmış yerleşmiş bir ismin ya da markanın İşletme hakkını veren tarafa ne ad verilir?

- A) Franchisee
- B) Distribütörlük
- C) Müteşebbis
- D) Franchisor

17. Çalışanlara İşletmenin amaçlarını, ilkelerini, çalışma şeklini tanımlamaya ve iş yaşamında uyulacak ilkelere yönelik kurallar bütününe ne ad verilir?

- A) Motivasyon
- B) İş ahlak kuralları
- C) Orf
- D) Güdüleme

18. I. Ticari defterini tasdik ettirme sorumluluğu  
II. Ticari defteri saklama sorumluluğu  
III. Sosyal güvenlik kurumuna karşı sorumluluğu

Yukarıdakilerden hangisi girişimcinin yasal sorumluluklarındandır?

- A) Yalnız I
- B) Yalnız II
- C) I ve II
- D) I,II ve III

19. Bir İşletme sistemi çerçevesinde yapılan satış etkinliklerinde denenmiş, kendini ispat etmiş bir markanın desteği ve güvencesi altında iş yapan firmaların mal ve hizmet dağılımına yönelik olarak belli bir bedel karşılığında söz konusu marka ve sistemin sahibi olan firma ile girmiş oldukları bağımsız ticari ilişki türüne ne ad verilir?

- A) Distribütör
- B) Kartel
- C) Franchising
- D) Know-how

20. Ülkemizin ekonomik ve sosyal ihtiyaçlarının karşılanmasında küçük ve orta ölçekli işletmelerin payını ve etkinliğini artırmak, rekabet güçlerini ve düzeylerini yükseltmek sanayide uyumunu ekonomik gelişmelere uygun biçimde gerçekleştirmek amacıyla kurulan kurum aşağıdakilerden hangisidir?

- A) BDDK
- B) KOSGEP
- C) TSE
- D) SPK

1. Er muß lernen, die Präpositionen richtig zu .....

**Welches Wort passt in die obige Lücke?**

**Cümlede boş bırakılan yerl aşağıdakilerden hangisi doğru şekilde tamamlar?**

- A) fahren  
B) gehen  
C) benutzen  
D) sitz

2. Wo kann man sitzen?

**Welche Antwort passt zur obigen Frage?**

**Verilen sorunun cevabı aşağıdakilerden hangisidir?**

- A) Auf der Lampe.  
B) In dem Schrank.  
C) Auf dem Stuhl.  
D) Im Kühlschrank.

3. Ali kommt nach Deutschland zurück.

**Wie lautet der obige Satz im Perfekt?**

**Verilen cümlenin d'ii geçmiş zaman şekil aşağıdakilerden hangisidir?**

- A) Ali kam nach Deutschland zurück.  
B) Ali wollte nach Deutschland zurückkommen.  
C) Ali ist nach Deutschland zurückgekommen.  
D) Ali wird nach Deutschland zurückkommen.

4. Was bedeutet "değiştirmek" auf Deutsch?

**"değiştirmek" sözcüğünün Almancası aşağıdakilerden hangisidir?**

- A) lauten  
B) ändern  
C) üben  
D) überlegen

5. Ich habe meine Brille ..... Telefon gelegt, als ich mit Peter telefonierte.

**Welche Wörter passen in die obigen Lücken?**

**Cümlede boş bırakılan yerleri aşağıdakilerden hangileri doğru şekilde tamamlar?**

- A) zu das  
B) in den  
C) unter den  
D) neben das

6. Der Vogel im Wald sitzt .....

**Welches Wort passt in die obige Lücke?**

**Cümlede boş bırakılan yerl aşağıdakilerden hangisi doğru şekilde tamamlar?**

- A) in dem Kühlschrank.  
B) auf dem Baum.  
C) unter dem Tisch.  
D) in der Lampe.

7. A: ..... liegt Polatlı?  
B: Polatlı liegt bei Ankara.

**Welches ergänzt die Lücke im obigen Dialog?**

**Verilen karşılıklı konuşmada boş bırakılan yerl aşağıdakilerden hangisi tamamlar?**

- A) Bei welcher Stadt  
B) Zu welcher Stadt  
C) Von welches Stadt  
D) Mit welchem Stadt

8. Ein Schachgenie kann ..... Schach spielen.

Welches Wort passt nicht in die obige Lücke?

Cümiede boş bırakılan yeri aşağıdakilerden hangisi doğru şekilde tamamlamaz?

- A) fantastisch  
B) gut  
C) super  
D) modern

9. Monika ist eine moderne Frau, .....

Welcher Satz ergänzt die obige Lücke?

Verilen cümleyle aşağıdakilerden hangisi tamamlar?

- A) sie bringt jeden Tag die Post.  
B) sie interessiert sich für alle Neuigkeiten.  
C) denn er weiß alle Fußballspieler.  
D) damit er gut kochen.

10. Was bedeutet "öge" auf Deutsch?

"öge" sözcüğünün Almanca aşağıdakilerden hangisidir?

- A) Der Kasten  
B) Das Element  
C) Das Kabel  
D) Der Trichter

11. Ich möchte einen ..... Schwamm zum Baden.

Welches Wort passt in die obige Lücke?

Cümiede boş bırakılan yeri aşağıdakilerden hangisi doğru şekilde tamamlar?

- A) weichen  
B) richtig  
C) freundlich  
D) fremd

12. Ich werde bald der berühmt..... und der jung..... Professor auf der Welt.

Welche Endungen passen in die obigen Lücken?

Cümiede boş bırakılan yerleri aşağıdaki son eklerden hangileri doğru şekilde tamamlar?

- A) -e / -te  
B) -er / -es  
C) -este / -ste  
D) -st / -st

13. Mit der neuen Lemmaschneidemaschine können Sie jede ..... Fremdsprache ganz einfach lernen.

Welches Wort passt in die obige Lücke?

Cümiede boş bırakılan yeri aşağıdakilerden hangisi doğru şekilde tamamlar?

- A) berühmt  
B) besonders  
C) beliebige  
D) bestellt

14. Suche / ein / Spiegel / die / Tasche / für / ich / klein

Wie kann man mit den obigen Wortgruppen einen sinnvollen und richtigen Satz bilden?

Verilen sözcük gruplarıyla kurulabilecek an anamlı ve doğru cümle aşağıdakilerden hangisidir?

- A) Ein klein Spiegel ich suche für die Tasche.  
B) Ich suche einen kleinen Spiegel für die Tasche.  
C) Ein kleines Spiegel suchte ich für die Tasche.  
D) Ich habe eine kleine Tasche für die Spiegel.

15. Musluğu kapatacağım.

**Wie lautet der obige Satz auf Deutsch?**

Vertilen cümlenin Almancası aşağıdakilerden hangisidir?

- A) Ich werde den Wasserhahn zudrehen.
- B) Ich habe den Wasserhahn zgedreht.
- C) Ich möchte den Wasserhahn zudrehen.
- D) Ich soll den Wasserhahn zudrehen.

16. Wir sind um acht Uhr aufgestanden.

**Wie lautet der obige Satz im Futur?**

Vertilen cümlenin gelecek zaman şekli aşağıdakilerden hangisidir?

- A) Wir hätten um acht Uhr aufstehen können.
- B) Wir wollen um acht Uhr aufstehen.
- C) Wir sollten um acht Uhr aufstehen.
- D) Wir werden um acht Uhr aufstehen.

17. A: Was macht Karl heute nachmittag?

B: .....

A: Dann kann ich ihn dort sehen, weil ich auch zu dieser Besprechung gehen will.

**Welcher Satz ergänzt den obigen Dialog?**

Vertilen karşılıklı konuşmayı aşağıdakilerden hangisi tamamlar?

- A) Karl geht heute um halb drei zu einer Besprechung.
- B) Karl möchte gerne früh schlafen gehen.
- C) Karl hat heute morgen eingekauft.
- D) Karl wird morgen früh zum Arzt gehen.

18. Die Polizei hat mich angehalten und hat nach meinem Führerschein gefragt.

**Wie lautet der obige Satz im Präteritum?**

Vertilen cümlenin -di II geçmiş zaman şekli aşağıdakilerden hangisidir?

- A) Die Polizei wollte mich anhalten und mich nach meinem Führerschein fragen.
- B) Die Polizei hätte uns anhalten können und nach unserem Führerschein fragen können.
- C) Die Polizei wird uns anhalten und uns nach unserem Führerschein fragen.
- D) Die Polizei hielt mich an und fragte nach meinem Führerschein.

19. ...., weil es ein paar Wochen dauern kann.

**Welcher Satz ergänzt die obige Lücke?**

Vertilen cümleyi aşağıdakilerden hangisi tamamlar?

- A) Ich habe ein Visum beantragt
- B) Wir haben unser Visum schon vor vier Jahren beantragt
- C) Er wollte immer ein Visum beantragen
- D) Ich werde schon morgen das Visum beantragen

20. Warum bist du zur Schule zurück gefahren?

**Welche Antwort passt zur obigen Frage?**

Vertilen sorunun cevabı aşağıdakilerden hangisidir?

- A) Weil ich meine Bücher vergessen habe.
- B) Weil ich müde bin.
- C) Damit ich alles in der Schule sehen kann.
- D) Denn ich wollte sofort schlafen.

1. .... handbag is this here?

Which of the following completes the sentence above?

Aşağıdakilerden hangisi yukarıdaki cümleyi doğru olarak tamamlar?

- A) Who  
B) Whose  
C) Where  
D) What

2. .... clock on the wall doesn't work properly.

Which of the following completes the sentence above?

Aşağıdakilerden hangisi yukarıdaki cümleyi doğru olarak tamamlar?

- A) These  
B) Those  
C) Is  
D) That

3. .... İstanbul is one of the most crowded cities in the world.

Which of the following completes the sentence above?

Aşağıdakilerden hangisi yukarıdaki cümleyi doğru olarak tamamlar?

- A) A  
B) An  
C) The  
D) (...)

4. Kylie often eats salad for dinner.

Which of the following is the Turkish translation of the sentence above?

Aşağıdakilerden hangisi yukarıdaki cümlenin Türkçe karşılığıdır?

- A) Kylie akşam yemeğinde daima salata yer.  
B) Kylie akşam yemeğinde ara sıra salata yer.  
C) Kylie akşam yemeğinde sık sık salata yer.  
D) Kylie akşam yemeğinde genellikle salata yer.

5. My cat never ..... milk.

Which of the following completes the sentence above?

Aşağıdakilerden hangisi yukarıdaki cümleyi doğru olarak tamamlar?

- A) drinks  
B) drink  
C) will drink  
D) drinking

6. A: ..... glasses of water do you drink a day?

B: Usually 6 to 10 glasses.

Which of the following completes the dialogue above?

Aşağıdakilerden hangisi yukarıdaki konuşmayı doğru olarak tamamlar?

- A) What  
B) How many  
C) Who  
D) Which

7. .... the concert ..... at 10.00 p.m. in the evening?

Which of the following completes the sentence above?

Aşağıdakilerden hangisi yukarıdaki cümleyi doğru olarak tamamlar?

- A) Is / starting  
B) Is / start  
C) Does / start  
D) Do / start

8. That modern house on the corner belongs to ..... but the old one is my aunt's.

Which of the following completes the sentence above?

Aşağıdakilerden hangisi yukarıdaki cümleyi doğru olarak tamamlar?

- A) my  
B) mine  
C) me  
D) his

9. This is Laura. .... sons are in France.

Which of the following completes the sentence above?

Aşağıdakilerden hangisi yukarıdaki cümleyi doğru olarak tamamlar?

- A) His  
B) Our  
C) Her  
D) Their

10. Be silent! The children ..... at home.

Which of the following completes the sentence above?

Aşağıdakilerden hangisi yukarıdaki cümleyi doğru olarak tamamlar?

- A) sleep  
B) slept  
C) sleeping  
D) are sleeping



11. Look out! It ..... darker and darker.

Which of the following completes the sentence above?

Aşağıdakilerden hangisi yukarıdaki cümleyi doğru olarak tamamlar?

- A) is getting  
B) gets  
C) got  
D) get

12. A: What is Mark's plan for the weekend?  
B: He ..... a party in his new flat.

Which of the following completes the dialogue above?

Aşağıdakilerden hangisi yukarıdaki konuşmayı doğru olarak tamamlar?

- A) has  
B) is having  
C) had  
D) has had

13. This dictionary is mine, that is ..... over there.

Which of the following completes the sentence above?

Aşağıdakilerden hangisi yukarıdaki cümleyi doğru olarak tamamlar?

- A) yours  
B) your  
C) you  
D) my

14. She doesn't eat ..... chocolate.

Which of the following completes the sentence above?

Aşağıdakilerden hangisi yukarıdaki cümleyi doğru olarak tamamlar?

- A) much  
B) few  
C) a little  
D) many

15. A: Is there ..... mineral water in the fridge?  
B: Yes there is.

Which of the following completes the dialogue above?

Aşağıdakilerden hangisi yukarıdaki konuşmayı doğru olarak tamamlar?

- A) some  
B) a  
C) a little  
D) any

16. My grandparents live in a(n) ..... house near Çanakkale.

Which of the following completes the sentence above?

Aşağıdakilerden hangisi yukarıdaki cümleyi doğru olarak tamamlar?

- A) little old lively  
B) lovely little old  
C) lovely old little  
D) old lovely little

17. My cousins ..... to France in a few weeks.

Which of the following completes the sentence above?

- A) is going to go  
B) go  
C) are going to go  
D) went

18. We couldn't win the competition ..... we didn't get a prize.

Which of the following completes the sentence above?

Aşağıdakilerden hangisi yukarıdaki cümleyi doğru olarak tamamlar?

- A) because  
B) or  
C) and  
D) so

19. There is a ..... in our back garden.

Which of the following completes the sentence above?

Aşağıdakilerden hangisi yukarıdaki cümleyi doğru olarak tamamlar?

- A) big round wooden table  
B) round big wooden table  
C) big wooden round table  
D) big table wooden round

20. He couldn't pass the test ..... he didn't study enough.

Which of the following completes the sentence above?

Aşağıdakilerden hangisi yukarıdaki cümleyi doğru olarak tamamlar?

- A) and  
B) because  
C) or  
D) so

1. cette / chante / qui / chanson?  
I II III IV

**Mettez dans le bon ordre.**

Yukarıdaki kelimelerin anlamı bir bütün oluşturan sırası aşağıdakilerin hangisinde doğru olarak verilmiştir?

- A) I, IV, II, III  
B) II, I, IV, III  
C) II, IV, III, I  
D) III, II, I, IV
2. I. Elle arrive quand?  
II. À trois heures.  
III. Vous avez l'heure?  
IV. À trois heures du matin?

**Choisissez la phrase qui ne convient pas à l'ensemble.**

Sırasıyla okunduğunda anlam bütünlüğünü bozan cümle aşağıdakilerden hangisidir?

- A) I  
B) II  
C) III  
D) IV
3. C'est lui ..... a fermé la porte.

**Choisissez le mot qui convient.**

Cümledeki boşluğu aşağıdakilerden hangisi doğru şekilde tamamlar?

- A) qui  
B) que  
C) nous  
D) ou
4. - Est-ce que tu veux quelqu'un?  
- Non, je ne veux .....

**Choisissez le mot qui convient.**

Yukarıdaki konuşmada boş bırakılan yeri aşağıdakilerden hangisi doğru şekilde tamamlar?

- A) personne  
B) rien  
C) quelqu'un  
D) toujours
5. Je ..... conseille de lire ce livre.

**Choisissez le mot qui convient.**

Cümledeki boşluğu aşağıdakilerden hangisi doğru şekilde tamamlar?

- A) vous  
B) suis  
C) le  
D) peux

6. - ..... habitez-vous à Marseille ?  
- J'habite à Marseille ..... 2004.

**Complétez le dialogue avec les expressions qui conviennent.**

Yukarıdaki konuşmada boş bırakılan yerleri aşağıdakilerden hangisi doğru şekilde tamamlar?

- A) Dès que/depuis quand  
B) Depuis combien de temps/comme  
C) Pour où/quand  
D) Depuis quand/depuis

7. Est-ce que tu peux .....

**Choisissez le mot qui convient.**

Yukarıdaki cümlede boş bırakılan yeri aşağıdakilerden hangisi doğru şekilde tamamlar?

- A) joué  
B) jouait  
C) jouer  
D) joue
8. Paul est malade ..... il a mangé de la glace.

**Choisissez le mot qui convient.**

Yukarıdaki cümlede boş bırakılan yeri aşağıdakilerden hangisi doğru şekilde tamamlar?

- A) combien  
B) depuis  
C) comme  
D) car
9. Le sport ..... je préfère est le basketball.

**Choisissez l'expression qui convient.**

Yukarıdaki cümlede boş bırakılan yeri aşağıdakilerden hangisi doğru şekilde tamamlar?

- A) qui  
B) ce que  
C) ce qui  
D) que
10. Il ..... les droits des gens, il est avocat.

**Choisissez le mot qui convient.**

Cümledeki boşluğu aşağıdakilerden hangisi doğru şekilde tamamlar?

- A) peut  
B) défend  
C) entends  
D) fais

11. - Vous avez besoin de quelque chose?  
- Non, je n'ai besoin de .....

Choisissez le mot qui convient.

Yukarıdaki konuşmada boş bırakılan yerleri aşağıdakilerden hangisi doğru şekilde tamamlar?

- A) rien  
B) personne  
C) quelque chose  
D) quelqu'un

12. .... Il pleut, je ne sors pas.

Choisissez le mot qui convient.

Cümledeki boşluğu aşağıdakilerden hangisi doğru şekilde tamamlar?

- A) Car  
B) Depuis  
C) Comme  
D) Combien

13. «Ne tür müzikten hoşlanırsınız?»

Choisissez la traduction qui convient.

Yukarıdaki cümlenin Fransızca karşılığı aşağıdakilerden hangisidir?

- A) Quelle musique préférez-vous?  
B) Quelle musique écoutez-vous?  
C) Quel genre de musique aimez-vous?  
D) Quel genre de musique faites-vous?

14. «La fille est recherchée par la police.»

Choisissez la traduction qui convient.

Yukarıdaki cümlenin Türkçe karşılığı aşağıdakilerden hangisidir?

- A) Kız polisi aramak istedi.  
B) Kız polis tarafından aranıyor.  
C) Polis kız tarafından arandı.  
D) Polis kızı yakalamak istedi.

15. C'est moi qui ..... cassé le vase.

Choisissez le mot qui convient.

Yukarıdaki cümlede boş bırakılan yerleri aşağıdakilerden hangisi doğru şekilde tamamlar?

- A) as  
B) a  
C) ai  
D) est

16. .... tu n'as pas d'argent, tu ne peux pas aller au cinéma.

Choisissez le mot qui convient.

Cümledeki boşluğu aşağıdakilerden hangisi doğru şekilde tamamlar?

- A) Car  
B) Personne  
C) Pourquoi  
D) Puisque

17. Mme Poirier: Tu connais ce jeune homme?  
M. Poirier: Oui, je ..... connais bien.

Choisissez le mot qui convient.

Yukarıdaki konuşmada boş bırakılan yerleri aşağıdakilerden hangisi doğru şekilde tamamlar?

- A) le  
B) la  
C) lui  
D) les

18. Mangez ..... vous voulez.

Choisissez le mot/l'expression qui convient.

Cümledeki boşluğu aşağıdakilerden hangisi doğru şekilde tamamlar?

- A) ce qui  
B) ce que  
C) ce  
D) cela

19. .... nous finissons nos devoirs, nous allons dehors.

Choisissez le mot qui convient.

Cümledeki boşluğu aşağıdakilerden hangisi doğru şekilde tamamlar?

- A) Depuis que  
B) Dès que  
C) Parce que  
D) Car

20. " .....  
- Je veux bien un thé.

Choisissez la question qui convient.

Yukarıdaki konuşmada cevabı gerektiren soru aşağıdakilerden hangisidir?

- A) Entendez-vous quelque chose?  
B) Vous voulez quelque chose à boire?  
C) Tu as quelque chose pour ouvrir cette bouteille?  
D) Vous n'avez rien trouvé?

1. .... kann nicht laufen, sondern schleichen.

**Welches Wort passt in die obige Lücke?**

**Cümlede boş bırakılan yeri aşağıdakilerden hangisi doğru şekilde tamamlar?**

- A) Eine Schildkröte  
B) Ein Tiger  
C) Ein Pferd  
D) Eine Schlange

2. Was bedeutet mit der Hand winken?

**Welche Antwort passt zur obigen Frage?**

**Verilen sorunun cevabı aşağıdakilerden hangisidir?**

- A) Dann müssen alle Kinder leise sein.  
B) Jeder muss vorsichtig sein.  
C) Es bedeutet auf Wiedersehen sagen.  
D) Es bedeutet sie hat Kopfschmerzen.

3. Das Auto steht ..... dem Haus.

**Welches Wort passt in die obige Lücke?**

**Cümlede boş bırakılan yeri aşağıdakilerden hangisi doğru şekilde tamamlar?**

- A) zwischen  
B) vor  
C) in  
D) aus

4. Ein Bär ist .....

**Welches ergänzt die Lücke im obigen Satz?**

**Verilen cümleyi aşağıdakilerden hangisi tamamlar?**

- A) lang und leicht.  
B) schwer aber klein.  
C) schnell aber schwach.  
D) groß und kräftig.

5. Ich lege meine Bücher ..... den Tisch.

**Welches Wort passt in die obige Lücke?**

**Cümlede boş bırakılan yeri aşağıdakilerden hangisi doğru şekilde tamamlar?**

- A) in  
B) zwischen  
C) links  
D) auf

6. A: Kennst du klassische Musik?  
B: ..... Und du?  
A: Na ja, ich kenne nur die Popmusik.

**Welcher Satz ergänzt den obigen Dialog?**

**Verilen karşılıklı konuşmayı aşağıdakilerden hangisi tamamlar?**

- A) Ja, ich kenne klassische Musik.  
B) Ja, die populäre Musik.  
C) Nein, ich mag nicht tanzen.  
D) Nein, ich kann nicht singen.

7. Welches Instrument würdest du kaufen?

**Welche Antwort passt zur obigen Frage?**

**Verilen sorunun cevabı aşağıdakilerden hangisidir?**

- A) Ich habe eine Gitarre.  
B) Er kann auch sehr gut Geige spielen.  
C) Er möchte Geige spielen lernen.  
D) Ich würde mir eine Gitarre kaufen.

8. Was bedeutet "der Reim" auf Türkisch?

**"der Reim" sözcüğünün Türkçesi aşağıdakilerden hangisidir?**

- A) Dize  
B) Güfte  
C) Kafiyе  
D) Satır

9. ...., dass ich in einer Band mitspielen kann.

Welcher Satz ergänzt die obige Lücke?

Verilen cümleyi aşağıdakilerden hangisi tamamlar?

- A) Jeder kann das doch spielen  
B) Alles Gute für deine Zukunft  
C) Für die Zukunft wünsche ich mir  
D) Das kleine Kind spielt Blockflöte

10. Tarkan!

Welche Frage passt zur obigen Antwort?

Verilen cevabı gerektirecek soru aşağıdakilerden hangisidir?

- A) Wie heißt dein Lieblingssänger?  
B) Wer ist deine Freundin?  
C) Welches Instrument spielst du?  
D) Was für Musik interessiert dich am meistens?

11. Jede Generation hat ..... Erziehungsziele.

Welches Wort passt in die obige Lücke?

Cümlede boş bırakılan yeri aşağıdakilerden hangisi doğru şekilde tamamlar?

- A) dasselbe  
B) eigentliche  
C) andere  
D) nächste

12. Für die Eltern ist es wichtig, daß Ihre Kinder ..... sind.

Welches Wort passt nicht in die obige Lücke?

Cümlede boş bırakılan yeri aşağıdakilerden hangisi doğru şekilde tamamlamaz?

- A) selbstständig  
B) selten  
C) tolerant  
D) glücklich

13. Die Eltern müssen ein Vorbild sein.

Wie lautet der obige Satz auf Türkisch?

Verilen cümleIn Türkçesi aşağıdakilerden hangisidir?

- A) Her zaman ebeveynler örnek alınır.  
B) Ebeveynleri örnek almak zorunda değilsin.  
C) Her zaman ebeveynlerimi örnek aldım.  
D) Ebeveynler örnek olmak zorundadır.

14. In der Türkei werden Familienfeste gefeiert, wenn jemand Geburtstag hat.

Welche Frage passt zur obigen Antwort?

Verilen cevabı gerektirecek soru aşağıdakilerden hangisidir?

- A) Für wen willst du ein Geschenk kaufen?  
B) Welche religiösen Feste kennst du in der Türkei?  
C) Welche Familienfeste werden in der Türkei gefeiert?  
D) Wann feiert ihr das Zuckerfest?

15. freundlich / gehorsam / planen / hilfsbereit

Welches Wort passt nicht zu den anderen in der obigen Wortgruppe?

Verilen sözcük grubuna uymayan aşağıdakilerden hangisidir?

- A) gehorsam  
B) planen  
C) freundlich  
D) hilfsbereit

16. A: Hallo, wie geht es dir?  
 B: Hallo, ich .....  
 A: Wo hast du denn Schmerzen?  
 B: Mir tut alles weh!  
 A: Dann musst du zum Arzt gehen!  
 B: Ja, das glaube ich auch.

Welches ergänzt die Lücke im obigen Dialog?

Verilen karşılıklı konuşmada boş bırakılan yeri aşağıdakilerden hangisi tamamlar?

- A) fühle mich krank!  
 B) gehe nach Hause!  
 C) habe Hunger!  
 D) glaube, dir geht's nicht gut!

17. A: Was ..... du, wenn du einen Salat  
 .....?  
 B: Ich brauche einen Kopfsalat, Tomaten und  
 Olivenöl.

Welches ergänzt die Lücken im obigen Dialog?

Verilen karşılıklı konuşmada boş bırakılan yerleri aşağıdakilerden hangisi tamamlar?

- A) kaufst / kochen  
 B) brauchst / zubereitest  
 C) willst / essen  
 D) hast / hast

18. Was hält dich fit?

Welche Antwort passt nicht zur obigen Frage?

Aşağıdakilerden hangisi verilen sorunun cevabı olamaz?

- A) Ich fahre oft Fahrrad.  
 B) Ich esse und schlafe gern.  
 C) Ich spiele jeden Tag Fußball.  
 D) Ich gehe jeden Abend laufen.

19. Machst du ..... Sport oder mit deinen  
 Freunden?

Welches Wort passt in die obige Lücke?

Cümlede boş bırakılan yeri aşağıdakilerden hangisi doğru şekilde tamamlar?

- A) allein  
 B) gleich  
 C) jeden  
 D) selten

20. Die Tomate / Der Paprika / Der Kopfsalat / Das  
 Omelett / Der Pilz

Welches Wort passt nicht zu den anderen in der obigen Wortgruppe?

Verilen sözcük grubuna uyumayan aşağıdakilerden hangisidir?

- A) Das Omelett  
 B) Die Tomate  
 C) Der Kopfsalat  
 D) Der Pilz

1. I was ..... doing sports at school. It was difficult for me.

Which of the following completes the sentence above?

Aşağıdakilerden hangisi yukarıdaki cümleyi doğru olarak tamamlar?

- A) interested in  
B) good at  
C) bad at  
D) ready for

2. Sonia is not ..... with Turkish traditions.

Which of the following completes the sentence above?

Aşağıdakilerden hangisi yukarıdaki cümleyi doğru olarak tamamlar?

- A) proud  
B) familiar  
C) full  
D) interested

3. What is Eskişehir famous .....?

Which of the following completes the sentence above?

Aşağıdakilerden hangisi yukarıdaki cümleyi doğru olarak tamamlar?

- A) for  
B) at  
C) in  
D) on

4. My friend is very keen ..... horses.

Which of the following completes the sentence above?

Aşağıdakilerden hangisi yukarıdaki cümleyi doğru olarak tamamlar?

- A) in  
B) at  
C) of  
D) on

5. Ellen: I called her three times last night, but I couldn't reach.  
Tommy: You must be worried ..... her.

Which of the following completes the dialogue above?

Aşağıdakilerden hangisi yukarıdaki konuşmayı doğru olarak tamamlar?

- A) on  
B) about  
C) for  
D) from

6. Sonia said, "I went to the theater yesterday".  
Sonia said that she ..... to the theater .....

Which of the following completes the sentence above?

Aşağıdakilerden hangisi yukarıdaki cümleyi doğru olarak tamamlar?

- A) had gone / the day before  
B) had gone / the next day  
C) went / the previous night  
D) has gone / that day

7. Mary: "Wait for me!"  
Mary told me .....

Which of the following completes the sentence above?

Aşağıdakilerden hangisi yukarıdaki cümleyi doğru olarak tamamlar?

- A) to wait for her  
B) waiting for her  
C) to waiting for her  
D) to wait for me

8. The teacher: "Whose pencil is that on the table?"  
The teacher asked whose pencil that ..... on the table.

Which of the following completes the sentence above?

Aşağıdakilerden hangisi yukarıdaki cümleyi doğru olarak tamamlar?

- A) is  
B) was  
C) did  
D) has been

9. Jim is very tired. He ..... the house.

Which of the following completes the sentence above?

Aşağıdakilerden hangisi yukarıdaki cümleyi doğru olarak tamamlar?

- A) have cleaned  
B) was cleaned  
C) is cleaned  
D) has cleaned

10. Have you ..... been to a circus?

Which of the following completes the sentence above?

Aşağıdakilerden hangisi yukarıdaki cümleyi doğru olarak tamamlar?

- A) ever  
B) recently  
C) just  
D) yet

11. The policeman asked, "Where is the driver?"

Which of the following is the reported speech form of the direct speech sentence above?

Aşağıdakilerden hangisi yukarıdaki dolaysız anlatım cümlesinin dolaylı anlatım biçimidir?

- A) The policeman asked where the driver is.  
B) The policeman wanted to know if I am the driver.  
C) The policeman wanted to know whether I was the driver.  
D) The policeman asked where the driver was.

12. Brad hasn't bought any clothes for a year.

Which of the following is the Turkish translation of the sentence above?

Aşağıdakilerden hangisi yukarıdaki cümlenin Türkçe karşılığıdır?

- A) Brad bir yıldır hiç kıyafet almamalı.  
B) Brad bir yıldır hiç kıyafet almadı.  
C) Brad bir yıl hiç kıyafet almayacak.  
D) Brad bir yıldır hep kıyafet alıyor.

13. I haven't taken a balloon ride .....

Which of the following completes the sentence above?

Aşağıdakilerden hangisi yukarıdaki cümleyi doğru olarak tamamlar?

- A) already  
B) just  
C) by  
D) yet

14. Paul has been a teacher ..... 1997.

Which of the following completes the sentence above?

Aşağıdakilerden hangisi yukarıdaki cümleyi doğru olarak tamamlar?

- A) for  
B) as  
C) since  
D) at

15. It ..... all day long.

Which of the following completes the sentence above?

Aşağıdakilerden hangisi yukarıdaki cümleyi doğru olarak tamamlar?

- A) snowed  
B) has been snowing  
C) is snowing  
D) snows

16. When they arrived at the party hall, everybody ..... It was empty.

Which of the following completes the sentence above?

Aşağıdakilerden hangisi yukarıdaki cümleyi doğru olarak tamamlar?

- A) left  
B) leaves  
C) had already left  
D) has already left

17. I was very tired because I ..... for days.

Which of the following completes the sentence above?

Aşağıdakilerden hangisi yukarıdaki cümleyi doğru olarak tamamlar?

- A) haven't slept  
B) never sleep  
C) am sleeping  
D) hadn't slept

18. They had already made the fire before .....

Which of the following completes the sentence above?

Aşağıdakilerden hangisi yukarıdaki cümleyi doğru olarak tamamlar?

- A) I'm working on a book now  
B) he may leave earlier than us  
C) we arrived at the campsite  
D) you can collect more strawberries

19. We had been ..... for her for an hour when she .....

Which of the following completes the sentence above?

Aşağıdakilerden hangisi yukarıdaki cümleyi doğru olarak tamamlar?

- A) waited / come  
B) waiting / comes  
C) waiting / came  
D) waited / came

20. Tom hadn't played football before.

Which of the following is the Turkish translation of the sentence above?

Aşağıdakilerden hangisi yukarıdaki cümlenin Türkçe karşılığıdır?

- A) Tom daha önce futbol oynamamıştı.  
B) Tom daha önce futbol oynamadı.  
C) Tom önceleri futbol oynayamıyordu.  
D) Tom önceleri futbol oynamadı.



1. A: Je veux acheter un sac.  
B: .....?  
A: Elle dit qu'elle veut acheter un sac.

Choisissez l'expression qui convient.

Yukarıdaki konuşmada boş bırakılan yerl aşağıdakilerden hangisi doğru şekilde tamamlar?

- A) Qu'est-ce qu'elle dit  
B) Où est-ce qu'elle va  
C) Comment va-t-elle  
D) Quel est votre choix

2. Mon père ..... 75 ans.

Choisissez le mot qui convient.

Cümledeki boşluğu aşağıdakilerden hangisi doğru şekilde tamamlar?

- A) est  
B) ont  
C) as  
D) a

3. Je ne fume plus.

Choisissez la traduction qui convient.

Yukarıdaki cümlenin Türkçe karşılığı aşağıdakilerden hangisidir?

- A) Sigarayı bırakamıyorum.  
B) Artık sigara içmiyorum.  
C) Eskiden sigara içtim.  
D) Hiç sigara kullanmadım.

4. - Tu appelles tes parents?  
- Oui, je ..... appelle.

Choisissez l'expression qui convient.

Yukarıdaki konuşmada boş bırakılan yerl aşağıdakilerden hangisi doğru şekilde tamamlar?

- A) les  
B) leur  
C) le  
D) l'

5. Je dis «Super!» quand je .....

Choisissez l'expression qui convient.

Yukarıdaki cümlede boş bırakılan yerl aşağıdakilerden hangisi doğru şekilde tamamlar?

- A) suis content  
B) suis triste  
C) pleure  
D) malheureux

6. - Vous avez changé de style vestimentaire?  
- Non, pas de .....

Choisissez le mot qui convient.

Yukarıdaki konuşmada boş bırakılan yerl aşağıdakilerden hangisi doğru şekilde tamamlar?

- A) changer  
B) changeable  
C) changeur  
D) changement

7. I. Il faisait nuit.  
II. Tout d'un coup, j'entendais un bruit.  
III. J'ai fini mes devoirs.  
IV. J'avais très peur.

Choisissez la phrase qui ne convient pas à l'ensemble.

Sırasıyla okunduğunda anlam bütünlüğünü bozan cümle aşağıdakilerden hangisidir?

- A) I  
B) II  
C) III  
D) IV

8. Il sont invités ..... qui?

Choisissez le mot qui convient.

Cümledeki boşluğu aşağıdakilerden hangisi doğru şekilde tamamlar?

- A) où  
B) comment  
C) quand  
D) chez

9. Si tu es malade, tu ..... te reposer.

Choisissez le mot qui convient.

Cümledeki boşluğu aşağıdakilerden hangisi doğru şekilde tamamlar?

- A) vais  
B) dois  
C) as  
D) bien

10. On est ouvert du lundi ..... vendredi.

Choisissez le mot qui convient.

Cümledeki boşluğu aşağıdakilerden hangisi doğru şekilde tamamlar?

- A) dans  
B) au  
C) la  
D) en

11. Selim ..... à l'office du tourisme.

Choisissez le mot qui convient.

Cümledeki boşluğu aşağıdakilerden hangisi doğru şekilde tamamlar?

- A) a
- B) une
- C) sa
- D) est

12. - Ça s'écrit .....? Avec un «S» ou sans «S»?

Choisissez le mot qui convient.

Cümledeki boşluğu aşağıdakilerden hangisi doğru şekilde tamamlar?

- A) quand
- B) est-ce que
- C) combien
- D) comment

13. Tu manges beaucoup donc tu .....

Choisissez le mot qui convient.

Cümledeki boşluğu aşağıdakilerden hangisi doğru şekilde tamamlar?

- A) maigris
- B) grossis
- C) nages
- D) mincis

14. J'ai grossi : j'ai ..... des kilos.

Choisissez le mot qui convient.

Cümledeki boşluğu aşağıdakilerden hangisi doğru şekilde tamamlar?

- A) fait
- B) mangé
- C) pris
- D) donné

15. C'est lui qui ..... bien.

Choisissez le mot qui convient.

Cümledeki boşluğu aşağıdakilerden hangisi doğru şekilde tamamlar?

- A) dances
- B) danse
- C) danser
- D) dansent

16. .... du sport pour être en bonne santé.

Choisissez le mot qui convient.

Cümledeki boşluğu aşağıdakilerden hangisi doğru şekilde tamamlar?

- A) Payez
- B) Soyez
- C) Faites
- D) Ouvrez

17. Cet ordinateur est vieux, il est temps de(d') ..... acheter un neuf.

Choisissez le mot qui convient.

Cümledeki boşluğu aşağıdakilerden hangisi doğru şekilde tamamlar?

- A) en
- B) lui
- C) la
- D) les

18. J'ai mal à la tête, je prends une .....

Choisissez le mot qui convient.

Cümledeki boşluğu aşağıdakilerden hangisi doğru şekilde tamamlar?

- A) antibiotique
- B) grippe
- C) aspirine
- D) consultation

19. «Je voudrais un appartement meublé.»

Choisissez la traduction qui convient.

Yukarıdaki cümle'nin Türkçe karşılığı aşağıdakilerden hangisidir?

- A) Mobilyalı bir daire isteyeceğim.
- B) Mobilyaları daireye alacağım.
- C) Mobilyalı bir daire isterim.
- D) Mobilyaları daireye istiyorum

20. «Cesareti'nin kaybetti.»

Choisissez la traduction qui convient.

Yukarıdaki cümle'nin Fransızca karşılığı aşağıdakilerden hangisidir?

- A) Il a perdu courage.
- B) Il a perdu son espoir.
- C) Il a perdu sa déception.
- D) Il a tout perdu.

1. Das Kind ..... die Bücher auf den Tisch.

Welches Wort passt in die obige Lücke?

Cümlede boş bırakılan yerl aşağıdakilerden hangisi doğru şekilde tamamlar?

- A) hängt  
B) stellt  
C) fängt  
D) steckt

2. Die Milch ist .....

Welcher Satz ergänzt die obige Lücke?

Verilen cümleyi aşağıdakilerden hangisi tamamlar?

- A) in dem Kuhlschrank  
B) unter dem Tisch  
C) auf dem Baum  
D) in der Lampe

3. Er muß lernen, die Präpositionen richtig zu .....

Welches Wort passt in die obige Lücke?

Cümlede boş bırakılan yerl aşağıdakilerden hangisi doğru şekilde tamamlar?

- A) fahren  
B) gehen  
C) benutzen  
D) sitzen

4. Sie zieht sich an.

Welche Frage passt zur obigen Antwort?

Verilen cevabı gerektirecek soru aşağıdakilerden hangisidir?

- A) Wo steht sie?  
B) Was macht sie?  
C) Wie steht sie?  
D) Warum macht sie das?

5. Buğra geht mit Burkay ins Theater.

Wie lautet die passende Frage zur obigen Antwort?

Verilen cevabı gerektirecek soru aşağıdakilerden hangisidir?

- A) Mit wem geht Buğra ins Theater?  
B) Zu wem geht Buğra?  
C) Wann geht Buğra?  
D) Womit geht Buğra ins Theater?

6. Zürich hat mir gut gefallen.

Wie lautet der obige Satz in der Plusquamperfekt Form?

Verilen cümlelın miş'li geçmiş zaman şekli aşağıdakilerden hangisidir?

- A) Zürich hatte mir gut gefallen.  
B) Zürich wird mir gut gefallen.  
C) Zürich gefällt mir gut.  
D) Zürich hätte mir gut gefallen.

7. Ich habe eine neue ..... für das Tisch gekauft.

Welches Wort passt in die obige Lücke?

Cümlede boş bırakılan yerl aşağıdakilerden hangisi doğru şekilde tamamlar?

- A) Tischdecke  
B) Fernseher  
C) Zeitung  
D) Stuhl

8. Auf diesem Apparat ..... eine grüne Lampe.

Welches Wort passt in die obige Lücke?

Cümlede boş bırakılan yeri aşağıdakilerden hangisi doğru şekilde tamamlar?

- A) sucht  
B) stellt  
C) leuchtet  
D) wählt

9. Ali ist ein moderner Mensch, er interessiert sich für alle .....

Welches Wort passt in die obige Lücke?

Cümlede boş bırakılan yeri aşağıdakilerden hangisi doğru şekilde tamamlar?

- A) Meisterkoch  
B) Lemmaschine  
C) Anleitung  
D) Neugierkeiten

10. Das Wetter ist heute sehr .....

Welches Wort passt in die obige Lücke?

Cümlede boş bırakılan yeri aşağıdakilerden hangisi doğru şekilde tamamlar?

- A) schatten  
B) schattlich  
C) schattig  
D) schatter

11. Ayşe möchte den ..... Wissenschaftler kennen lernen.

Welches Wort passt in die obige Lücke?

Cümlede boş bırakılan yeri aşağıdakilerden hangisi doğru şekilde tamamlar?

- A) berühmter  
B) berühmtem  
C) berühmte  
D) berühmten

12. Was bedeutet "Insancıl" auf Deutsch?

"Insancıl" sözcüğünün Almancası aşağıdakilerden hangisidir?

- A) menschlich  
B) sachlich  
C) neulich  
D) kindlich

13. Anita wählt mit dem groß..... grün..... Schalter ihr Programm.

Welche Endungen passen in die obigen Lücken?

Cümlede boş bırakılan yerleri aşağıdaki son eklerden hangileri doğru şekilde tamamlar?

- A) -er / -er  
B) -e / -es  
C) -es / -en  
D) -en / -en

14. Wir haben im Urlaub vieles .....

Welches Wort passt in die obige Lücke?

Cümlede boş bırakılan yeri aşağıdakilerden hangisi doğru şekilde tamamlar?

- A) erleben  
B) erlebst  
C) erlebten  
D) erlebt

15. Hast du Lust zum surfen?

Wie lautet der obige Satz auf Türkisch?

Verilen cümlelerin Türkçesi aşağıdakilerden hangisidir?

- A) Sörf yapmayı bilir misin?  
B) Bu hafta sörf yapmadın mı?  
C) Sörf yapmak ister misin?  
D) Bugün sörf yaptınız mı?

16. Ich habe meinen Führerschein gemacht und möchte mir endlich ein ..... kaufen.

Welches Wort passt in die obige Lücke?

Cümlede boş bırakılan yeri aşağıdakilerden hangisi doğru şekilde tamamlar?

- A) Anruf
- B) Garten
- C) Auto
- D) Hotel

17. Urlaub / Hotel / Sonne / Reise / Wasserhahn

Welches Wort passt nicht zu den anderen in der obigen Wortgruppe?

Verilen sözcük grubuna uymayan aşağıdakilerden hangisidir?

- A) Reise
- B) Wasserhahn
- C) Hotel
- D) Urlaub

18. Wir freuen uns ..... eure Einladung! Wir werden bestimmt kommen!

Welches Wort passt in die obige Lücke?

Cümlede boş bırakılan yeri aşağıdakilerden hangisi doğru şekilde tamamlar?

- A) zu
- B) über
- C) an
- D) zum

19. Sie hat gerade ..... Sie ist jetzt .....

Welche Wörter passen in die obigen Lücken?

Cümlede boş bırakılan yerleri aşağıdakilerden hangisi doğru şekilde tamamlar?

- A) hingefallen / schnell
- B) gegessen / satt
- C) vergessen / klein
- D) hungrig / durstig

20. Ayfer ..... im Juni Urlaub bekommen.

Welches Wort passt in die obige Lücke?

Cümlede boş bırakılan yeri aşağıdakilerden hangisi doğru olarak tamamlar?

- A) werden
- B) wirst
- C) werd
- D) wird

1. .... old is your great grandmother?

Which of the following completes the sentence above?

Aşağıdakilerden hangisi yukarıdaki cümleyi doğru olarak tamamlar?

- A) What  
B) How  
C) Who  
D) Why

2. My brother eats ..... orange after meals.

Which of the following completes the sentence above?

Aşağıdakilerden hangisi yukarıdaki cümleyi doğru olarak tamamlar?

- A) an  
B) a  
C) to  
D) the

3. Ana: ..... tidies your room?

Nat: Of course, I tidy my room.

Which of the following completes the sentence above?

Aşağıdakilerden hangisi yukarıdaki cümleyi doğru olarak tamamlar?

- A) Which  
B) Who  
C) Where  
D) Why

4. David: What do you usually drink?

Susan: .....

Which of the following completes the dialogue above?

Aşağıdakilerden hangisi yukarıdaki konuşmayı doğru olarak tamamlar?

- A) Apple  
B) Bread  
C) Pizza  
D) Milk

5. .... clock on the wall doesn't work properly.

Which of the following completes the sentence above?

Aşağıdakilerden hangisi yukarıdaki cümleyi doğru olarak tamamlar?

- A) These  
B) That  
C) Those  
D) Is

6. .... the film ..... at 5.00 p.m. in the afternoon?

Which of the following completes the sentence above?

Aşağıdakilerden hangisi yukarıdaki cümleyi doğru olarak tamamlar?

- A) Is / starting  
B) Does / start  
C) Is / start  
D) Do / start

7. Richard never ..... to bed late on weekdays.

Which of the following completes the sentence above?

Aşağıdakilerden hangisi yukarıdaki cümleyi doğru olarak tamamlar?

- A) is going  
B) will go  
C) goes  
D) go

8. My friend, Ayşe visits ..... grandparents every Sunday.

Which of the following completes the sentence above?

Aşağıdakilerden hangisi yukarıdaki cümleyi doğru olarak tamamlar?

- A) her  
B) hers  
C) his  
D) him

9. Do you read ..... science fiction books?

Which of the following completes the sentence above?

Aşağıdakilerden hangisi yukarıdaki cümleyi doğru olarak tamamlar?

- A) a little  
B) much  
C) a  
D) a lot of

10. They ..... chemistry now.

Which of the following completes the sentence above?

Aşağıdakilerden hangisi yukarıdaki cümleyi doğru olarak tamamlar?

- A) are studying  
B) studied  
C) will study  
D) study

11. A: What is Marlin's plan for tomorrow?  
B: She ..... to the camp.

Which of the following completes the dialogue above?

Aşağıdakilerden hangisi yukarıdaki konuşmayı doğru olarak tamamlar?

- A) goes  
B) went  
C) has gone  
D) is going

12. Look out! It ..... darker and darker.

Which of the following completes the sentence above?

Aşağıdakilerden hangisi yukarıdaki cümleyi doğru olarak tamamlar?

- A) gets  
B) got  
C) get  
D) is getting

13. I don't have ..... rock CDs.

Which of the following completes the sentence above?

Aşağıdakilerden hangisi yukarıdaki cümleyi doğru olarak tamamlar?

- A) much  
B) a  
C) any  
D) a few

14. Jack: Do we have any cucumbers for the salad?  
Nadia: Yes, we have ..... cucumbers.

Which of the following completes the dialogue above?

Aşağıdakilerden hangisi yukarıdaki konuşmayı doğru olarak tamamlar?

- A) any  
B) some  
C) a  
D) much

15. They are working on a project .....

Which of the following completes the sentence above?

Aşağıdakilerden hangisi yukarıdaki cümleyi doğru olarak tamamlar?

- A) at the moment  
B) last night  
C) every day  
D) yet

16. I am good at football ..... my brother isn't.

Which of the following completes the sentence above?

Aşağıdakilerden hangisi yukarıdaki cümleyi doğru olarak tamamlar?

- A) and  
B) because  
C) or  
D) but

17. My cousins ..... to France in a few weeks.

Which of the following completes the sentence above?

Aşağıdakilerden hangisi yukarıdaki cümleyi doğru olarak tamamlar?

- A) is going to go  
B) go  
C) are going to go  
D) went

18. Our neighbours live in a ..... house near Şile.

Which of the following completes the sentence above?

Aşağıdakilerden hangisi yukarıdaki cümleyi doğru olarak tamamlar?

- A) little lovely old  
B) old lovely little  
C) lovely little old  
D) lovely old little

19. Do you want to swim in the pool ..... in the sea?

Which of the following completes the sentence above?

Aşağıdakilerden hangisi yukarıdaki cümleyi doğru olarak tamamlar?

- A) or  
B) and  
C) so  
D) for

20. I met a ..... in the shopping center.

Which of the following completes the sentence above?

Aşağıdakilerden hangisi yukarıdaki cümleyi doğru olarak tamamlar?

- A) American tall handsome  
B) tall handsome American boy  
C) handsome tall American boy  
D) American boy tall handsome

1. C'est ..... qui avons vu le voleur.

Choisissez le mot qui convient.

Cümledeki boşluğu aşağıdakilerden hangisi doğru şekilde tamamlar?

- A) vous  
B) toi  
C) nous  
D) lui

2. Il court parce qu'il est .....

Choisissez l'expression qui convient.

Cümledeki boşluğu aşağıdakilerden hangisi doğru şekilde tamamlar?

- A) en retard  
B) à la mode  
C) en voiture  
D) à Paris

3. .... utilisez-vous cette machine?

Choisissez le mot qui convient.

Cümledeki boşluğu aşağıdakilerden hangisi doğru şekilde tamamlar?

- A) Comme  
B) Car  
C) Depuis quand  
D) Puisque

4. Ces étudiants sont-ils paresseux?

Choisissez la traduction qui convient.

Yukarıdaki cümlenin Türkçe karşılığı aşağıdakilerden hangisidir?

- A) Tembel öğrenciler bunlar mı?  
B) Tembel öğrenciler hep başarısız mı olurlar?  
C) Bu öğrenciler neden tembellek ediyorlar?  
D) Bu öğrenciler tembel mi?

5. .... il pleut, je ne sors pas.

Choisissez le mot qui convient.

Cümledeki boşluğu aşağıdakilerden hangisi doğru şekilde tamamlar?

- A) Comme  
B) Car  
C) Depuis  
D) Combien

6. Regardez cette chemise. Comment ..... trouvez-vous?

Choisissez le mot qui convient.

Cümledeki boşluğu aşağıdakilerden hangisi doğru şekilde tamamlar?

- A) le  
B) la  
C) y  
D) les

7. Nos clients ..... aiment beaucoup.

Choisissez le mot qui convient.

Cümledeki boşluğu aşağıdakilerden hangisi doğru şekilde tamamlar?

- A) je  
B) eux  
C) chez  
D) nous

8. Il ..... les droits des gens, il est avocat.

Choisissez le mot qui convient.

Cümledeki boşluğu aşağıdakilerden hangisi doğru şekilde tamamlar?

- A) a  
B) défend  
C) peut  
D) entends

9. ce / résoudre / comment / problème?

I II III IV

Mettez dans le bon ordre.

Yukarıdaki kelimelerin anlamlı bir bütün oluşturan sırası aşağıdakilerin hangisinde doğru olarak verilmiştir?

- A) II, III, I, IV  
B) II, IV, III, I  
C) III, II, I, IV  
D) III, IV, I, II

10. - ..... un pharmacien ?

- C'est quelqu'un qui vend des médicaments.

Choisissez l'expression qui convient.

Yukarıdaki konuşmada boş bırakılan yer aşağıdakilerden hangisi doğru şekilde tamamlar?

- A) Qu'est-ce qu'  
B) Qui est-ce  
C) Que fait  
D) Comment est



11. Le sport ..... je pratique est le tennis.

Choisissez le mot qui convient.

Cümledeki boşluğu aşağıdakilerden hangisi doğru şekilde tamamlar?

- A) que
- B) qui
- C) où
- D) puisque

12. Achetez ..... vous voulez.

Choisissez le mot qui convient.

Cümledeki boşluğu aşağıdakilerden hangisi doğru şekilde tamamlar?

- A) ce que
- B) dont
- C) que
- D) quoi

13. Quand il pleut je prends mon .....

Choisissez le mot qui convient.

Cümledeki boşluğu aşağıdakilerden hangisi doğru şekilde tamamlar?

- A) voiture
- B) parapluie
- C) tableau
- D) bottes

14. - Tu téléphones à ton père?  
- Oui, je ..... téléphone.

Choisissez le mot qui convient.

Yukarıdaki konuşmada boş bırakılan yeri aşağıdakilerden hangisi doğru şekilde tamamlar?

- A) elle
- B) le
- C) la
- D) lui

15. .... parfum aimez-vous?

Choisissez le mot qui convient.

Cümledeki boşluğu aşağıdakilerden hangisi doğru şekilde tamamlar?

- A) Quelle
- B) Quels
- C) Quelles
- D) Quel

16. Lorsque ma fille travaille, .....

Complétez la phrase avec la proposition qui convient.

Yukarıdaki cümleyi aşağıdaki ifadelerden hangisi doğru şekilde tamamlar?

- A) elle viendra la semaine prochaine.
- B) elle aime les gens.
- C) elle écoute de la musique classique.
- D) il mange trop.

17. Est-ce que quelqu'un vient avec moi?

Choisissez l'antonyme du mot souligné.

Yukarıdaki cümlede altı çizili sözcüğün zıt anlamı aşağıdakilerden hangisidir?

- A) rien
- B) quelque chose
- C) personne
- D) cependant

18. Mme Poirier: - Tu connais ce jeune homme?  
M.Poirier: - Oui, je ..... connais bien.

Choisissez le mot qui convient.

Yukarıdaki konuşmada boş bırakılan yeri aşağıdakilerden hangisi doğru şekilde tamamlar?

- A) la
- B) le
- C) lui
- D) les

19. Bütün turistlerin hayran olduğu bu şehir çok sakinidir.

Choisissez la traduction qui convient.

Yukarıdaki cümlemin Fransızca karşılığı aşağıdakilerden hangisidir?

- A) La ville où les touristes habitent est très tranquille.
- B) Comme la ville est très tranquille, tous les touristes admirent.
- C) Cette ville est si tranquille que tous les touristes admirent.
- D) Cette ville dont tous les touristes admirent est très tranquille.

20. .... nous trouverons un appartement, nous déménagerons.

Choisissez le mot qui convient.

Cümledeki boşluğu aşağıdakilerden hangisi doğru şekilde tamamlar?

- A) Depuis que
- B) Dès que
- C) C'est qui
- D) Parce que

BU SAYFA BOŞ BIRAKILMIŞTIR.

BU SAYFA BOŞ BIRAKILMIŞTIR.

## SINAVDA UYGULANACAK GENEL KURALLAR

1. Sınav görevlilerinin her türlü uyarılarına uymalısınız. Gerekli durumlarda görevliler yerinizi değiştirebilir.
2. Sınava girebilmeniz için gerekli belgeler dışında, yanınızda kâğıt, kitap, defter, not vb. hiç bir doküman; cep telefonu, bilgisayar, tablet, telsiz, kamera vb. hiç bir iletişim, depolama, kayıt ve veri aktarma cihazı; ruhsatlı veya resmi amaçlı olsa bile silah ve silah yerine geçebilecek hiç bir nesne bulunduramazsınız.
3. Sınav esnasında görevlilere soru soramaz, sınav huzurunu bozacak söylemlerde ve davranışlarda bulunamazsınız.
4. Sınav esnasında kalem, silgi vb. hiç bir araç ve gereç paylaşımında bulunamazsınız.
5. Kopya çekme, kopya verme, kopya çekilmesine yardımcı olma vb. eylemlerde bulunamazsınız.
6. Cevaplarınızı, cevap kâğıdı dışında bir yere yazarak sınav salonundan dışarı çıkaramazsınız.
7. Resmi kıyafetle (kıtalarından izinli er ve erbaşlar haricinde) sınava giremezsiniz.
8. Size verilen cevap kâğıdının üzerindeki TCKN, ad, soyadı bilgilerini kontrol ediniz. Bu bilgiler size ait değilse, görevlileri uyararak size ait cevap kâğıdını isteyiniz.
9. Cevap kâğıdınızda belirtilen kitapçık kodu ile soru kitapçığının kodunu karşılaştırınız. Aynı değilse, sınav görevlilerine bildirin.
10. Cevap kâğıdınıza yazacağınız her türlü yazı ve yapacağınız işaretlemeler için koyu yazan siyah kurşun kalem kullanmalısınız. Farklı bir kalem (tükenmez, mürekkepli vb.) kullanmanız durumunda, cevap kâğıdınız değerlendirmeye alınmayacaktır.
11. Cevap kâğıdı üzerindeki ilgili alanlara TCKN ve test grubunuzu kodlayınız, adınızı soyadınızı yazarak imza atınız.
12. Soru kitapçığının sayfalarında hatalı ya da eksik baskı olup olmadığını hızlıca kontrol ediniz. Hata olması durumunda kitapçığının değiştirilmesi için Salon Başkanına başvurunuz. Sınav görevlileri sınavın başladığını belirtmeden kitapçığınızı tekrar açmayınız.
13. Soru kitapçığındaki ilgili alanlara ad-soyadı, TCKN, sınav salon no, sıra no bilgilerinizi yazarak imza atınız.
14. Soru kitapçığının sayfalarındaki boş yerleri müsvedde amacıyla kullanabilirsiniz.
15. Cevaplarınızı, cevap kâğıdında ilgili test için ayrılmış olan bölüme, cevap yerinin dışına taşımadan işaretleyiniz. Soru kitapçıkları üzerinde yapılan işaretlemeler değerlendirmeye alınmayacaktır.
16. Cevap kâğıdı üzerinde değişiklik yapmak istediğinizde, iz bırakmayan bir silgi kullanınız. Cevap kâğıdınızı buruşturmayınız, katlamayınız ve üzerine gereksiz hiç bir işaret koymayınız.
17. Her sorunun tek bir doğru cevabı vardır. Bir soru için birden çok cevabı işaretlerseniz, o soruyu yanlış cevaplamış sayılacaksınız.
18. Sınav bitiminde, cevap kâğıdınızı ve soru kitapçığınızı eksiksiz biçimde salon görevlilerine teslim ediniz.
19. Sınav kurallarına uymadığınız takdirde sınav görevlileri tarafından hakkınızda tutanak tutulup, sınavınız geçersiz sayılabilir.

**Sınav kurallarına uyduğunuz için teşekkür eder, sınavınızda başarılar dileriz.**