



ANADOLU ÜNİVERSİTESİ
AÇIKÖĞRETİM FAKÜLTESİ
BA - AÇIKÖĞRETİM OKULLARI

T.C. MİLLİ EĞİTİM BAKANLIĞI
Hayat Boyu Öğrenme Genel Müdürlüğü
AÇIK ÖĞRETİM LİSESİ – BATI AVRUPA PROGRAMI
2014-2015 ÖĞRETİM YILI III. DÖNEM SINAVI

ÜÇÜNCÜ OTURUM – Cumartesi 13:00

TEST GRUBUNUZ

A

0103

ÖĞRENCİNİN

SOYADI :

ADI :

TC KİMLİK NO / ÖĞRENCİ NO :

SINAV SALON NO : SIRA NO:

İMZA:

Sınavla ilgili tüm kuralları okudum, anladım, kabul ediyorum.

SINAV İÇERİĞİ

Testin Adı	Soru Sayısı	Sayfa No
DİN KÜLTÜRÜ VE AHLAK BİLGİSİ 3	20	2
SEÇMELİ FELSEFE 2	20	4
TARİH 2	20	6
TARİH 4	20	8
T.C. İNK. TAR. VE ATA. 2	20	10
PSİKOLOJİ 2	20	12
TÜRK EDEBİYATI 3	20	14
TÜRK EDEBİYATI 6	20	16
FİZİK 7	20	18
KİMYA 5	20	20
KİMYA 7	20	23
BİYOLOJİ 1	20	26
BİYOLOJİ 3	20	28
ÇAĞDAŞ TÜRK VE DÜNYA TARİHİ 2	20	30

Testin Adı	Soru Sayısı	Sayfa No
EKONOMİ 1	20	32
TEMEL DİNİ BİLGİLER 2	20	34
TRAFİK VE İLK YARDIM BİLGİSİ 1	20	36
TRAFİK VE İLK YARDIM BİLGİSİ 2	20	38
SEÇMELİ TARİH 3	20	40
SEÇMELİ TARİH 4	20	42
SEÇMELİ COĞRAFYA 4	20	44
SEÇMELİ DİL VE ANLATIM 6	20	46
ALMANCA 2	20	49
İNGİLİZCE 2	20	52
FRANSIZCA 2	20	54
ALMANCA 5	20	56
İNGİLİZCE 5	20	59
FRANSIZCA 5	20	61

SINAVDA UYGULANACAK ÖZEL KURALLAR

1. Bu kitapçıkta yer alan her bir test için cevaplama süresi **30** dakika, toplam süre **150** dakikadır.
2. Öğrenciler sınavın ilk 30 dakikası ve son 5 dakikası içinde sınavlarını tamamlasalar bile salonu terk edemezler. Sınavın başlamasını izleyen ilk 15 dakikadan sonra hiçbir öğrenci sınava alınmaz.
3. Yanlış cevaplarınız dikkate alınmayacaktır. Bu nedenle kitapçıkta bulunan tüm sorular için size doğru gelen seçeneği işaretleyerek cevapsız soru bırakmamanız yararınıza olacaktır.
4. Sınav sırasında hesap makinesi kullanabilirsiniz. Ancak, kullanacağınız makinede alfabetik tuş takımının (A, B, C, ..., Y, Z), program yapılmasına, saklanmasına ve çalıştırılmasına imkân veren EXE, STORE, RUN vb. tuşlar bulunamaz.

"Sınavda Uygulanacak Genel Kurallar" soru kitapçığının arka sayfasında yer almaktadır. Bu kuralları da mutlaka dikkatlice okuyunuz.

Anadolu Üniversitesi tarafından hazırlanmış olan bu testlerin her hakkı saklıdır. Hangi amaçla olursa olsun, testlerin tamamının veya bir kısmının Anadolu Üniversitesi'nin yazılı izni olmadan kopya edilmesi, fotoğraflarının çekilmesi, herhangi bir yolla çoğaltılması, yayımlanması ya da kullanılması yasaktır. Bu yasağa uymayanlar gerekli cezai sorumluluğu ve testlerin hazırlanmasındaki mali külfeti peşinen kabullenmiş sayılır.

1. Tevrat hangi peygambere gönderilmiştir?

- A) Hz. Davut
- B) Hz. Musa
- C) Hz. Yusuf
- D) Hz. Eyüp

2. Aşağıdakilerden hangisi Hz. Muhammed'in özelliklerinden biri değildir?

- A) Lüksü ve israfı sevmesi
- B) Zamanı iyi değerlendirmesi
- C) Verdiği sözde durması
- D) Hoşgörülü olması

3. İslam dini kaç temel inanç esası üzerine kurulmuştur?

- A) 2
- B) 3
- C) 4
- D) 6

4. Allah'ın yaratma sıfatına ne ad verilir?

- A) Tevhid
- B) Tekvin
- C) Tevsir
- D) Rahmet

5. Kur'anı Kerim hangi dilde gönderilmiştir?

- A) Arapça
- B) Farsça
- C) Samayetçe
- D) Latince

6. Kur'an da kaç sure vardır?

- A) 100
- B) 110
- C) 114
- D) 120

7. Hacca gidenlerin özel giyim şekline ne ad verilir?

- A) Vakfe
- B) Tavaf
- C) Sa'y
- D) İhram

8. Bayram namazı kaç rekâttır?

- A) 2
- B) 4
- C) 5
- D) 6

9. Tabiat olayları ile ilgilenen meleğe ne ad verilir?

- A) Munker
- B) Azrail
- C) Mikâil
- D) İsrail

10. Sevap ve günahların tartıldığı özel tartıya ne ad verilir?

- A) Mizan
- B) Hesap
- C) Amel defteri
- D) Sırat

11. Tövbenin kaç şartı vardır?

- A) 2
- B) 3
- C) 4
- D) 5

12. İkinci namazı kaç rekattır?

- A) 2
- B) 4
- C) 6
- D) 8

13. Haccın kaç şartı vardır?

- A) 1
- B) 2
- C) 3
- D) 4

14. Kıyametten sonra yeniden diriliş ile başlayan ve sonsuza kadar sürecek olan zamana ne ad verilir?

- A) Haşir
- B) Ahiret
- C) Kaza
- D) Mizan

15. Kur'an-ı Kerim hangi melek aracılığıyla gönderilmiştir?

- A) Azrail
- B) Mikail
- C) İsrail
- D) Cebrail

16. Hz. Muhammed kaç yılları arasında yaşamıştır?

- A) 532-581
- B) 551-602
- C) 571-632
- D) 584-622

17. Aşağıdakilerden hangisi farz namazlarından biri değildir?

- A) Sabah namazı
- B) Vitr namazı
- C) İkinci namazı
- D) Cenaze namazı

18. Kendisine kitap gönderilen peygamberlere ne ad verilir?

- A) Nebi
- B) Veli
- C) Sahabe
- D) Resul

19. Hz. Muhammed nerede vefat etmiştir?

- A) Mekke
- B) Umman
- C) Medine
- D) Kudüs

20. Kur'an-ı Kerim'in tercümesine ne ad verilir?

- A) Meal
- B) Kıyas
- C) Sünnet
- D) İcma

SEÇMELİ FELSEFE 2

2015 III.DÖNEM 0103-A

A

1. Panteizme göre, Tanrı'nın evrenden ayrı bir varlığı yoktur. Tanrı evrenin kendisidir. Evrende var olan her şey, aslında bir bütün olarak Tanrı'ya oluşturur. Tanrı her şeydir ve her şey Tanrı'dır. Tanrı, nesnelere dışında değil, içindedir.

Bu açıklamaya göre Panteizm ile ilgili aşağıdaki yargılardan hangisine ulaşılabilir?

- A) Tanrı'nın varlığını reddeder.
B) Tanrı ve evrenin birbirinden bağımsız olduğunu kabul eder.
C) Tanrı'nın varlığını evren ile özdeşleştirir.
D) Tanrı'nın varlığının bilinmeyeceğini savunur.
2. **Aşağıdakilerden hangisi estetik yargıya bir örnektir?**
- A) Bırakılan taş yere düşer.
B) Picasso'nun bütün resimleri güzeldir.
C) Bütün canlılar ölümlüdür.
D) Arkadaşa yardımcı olmak iyi bir davranıştır.

3. **Aşağıdakilerden hangisi din konusunda felsefi bir yaklaşımdır?**

- A) Dini temellendirmek ve inançları kuvvetlendirmek
B) Dinin temel iddiaları üzerinde akla dayanarak, genel ve tutarlı biçimde düşünmek
C) Olayları, dini kurallar çerçevesinde yorumlamak
D) İnanılan dinin kurallarını açıklamak

4. **Aşağıdakilerden hangisi ahlak felsefesinin kavramlarından biridir?**

- A) Erdem
B) Meşruiyet
C) Kutsal
D) Güzel

5. **Sanatçının eserlerini nasıl oluşturduğu ile ilgili aşağıdaki ifadelerden hangisi yanlıştır?**

- A) Estetik duygulardan arınarak sanat eserini oluşturur.
B) Madde ve biçime ilişkin her şeyle oynayarak oluşturur.
C) Kendi yeteneği ve hayal gücünü kullanarak oluşturur.
D) Nesnelere taklit ederek oluşturur.

6. I. Mevlana
II. Yunus Emre
III. Hacı Bektaş Veli

Yukarıdakilerden hangileri evrensel ahlak yasasını tasavvuf düşüncesiyle temellendirmiştir?

- A) Yalnız I
B) I ve II
C) II ve III
D) I, II ve III

7. **Farabi'nin, seçimle belirlenen erdemli kişiler tarafından yönetilen ütopyik devlet tasarısını anlattığı eseri aşağıdakilerden hangisidir?**

- A) Güneş Ülkesi
B) Erdemli Şehir
C) Yeni Dünya
D) Ütopya

8. **"Gerçek estetik yargıların duygusal olmaktan çıkıp düşünsel düzeye çıktığını, kişisel olmaktan çıkış zorunlu ve genel geçer hale geldiğini" ifade eden Kant, bu görüşüyle aşağıdakilerden hangisini savunmuştur?**

- A) Sanatla oyun arasında benzerlik olduğunu
B) Estetik yargıların, kişilere göre farklılık gösterdiğini
C) Ortak estetik yargıların var olduğunu
D) Güzel olan ile iyi hoş olanın aynı şey olduğunu

9. **Aşağıdakilerden hangisi din felsefesinin temel kavramlarından biri değildir?**

- A) İman
B) Kutsal
C) Yönetim
D) Vahiy

10. **Aşağıdakilerden hangisi "İnsanın kendi çevresi ile kurduğu ilişkiyi estetik bir ifadeyle sunması" olarak ifade edilir?**

- A) Bilim
B) Ahlak
C) Din
D) Sanat

11. Sartre hangi felsefi yaklaşımın temsilcisidir?

- A) Hazcılık
- B) Varoluşçuluk
- C) Sezgicilik
- D) Faydacılık

12. • İnsanların toplum içinde nasıl davranmaları gerektiğini bildiren kurallardır.
• Devletin iktidar gücünü hiçbir baskı olmadan kullanabilmesidir.
• İzin verilmiş olan, yasaklanmamış olan davranışlarda bulunma serbestisidir.

Yukarıdakiler arasında tanımı verilmeyen kavram aşağıdakilerden hangisidir?

- A) Egemenlik
- B) Yasa
- C) Hak
- D) Devlet

13. Aşağıdakilerden hangisi ahlak yargılarının özelliklerinden biri değildir?

- A) Yaptırım gücüne sahiptir.
- B) Kişiden kişiye değişebilir.
- C) Estetik beğeni ile ilgili yargılardır.
- D) Kural koyucudur.

14. Demokratik otoritenin kaynağı aşağıdakilerden hangisidir?

- A) Yerleşik inançlar
- B) Karizmatik lider
- C) Gelenekler
- D) Yazılı hukuk kuralları

15. Kant'ın ahlaki eylem ile ilgili görüşü aşağıdakilerden hangisidir?

- A) Bir eylem, bir ödev duygusuyla yapılmış ise ahlaki eylemdir.
- B) Bir eylemin iyi ya da kötü olduğuna, iyi ideasına uygun olup olmadığına bakılarak karar verilir.
- C) Neyin iyi, neyin kötü olduğu sezgiyle kavranabilir.
- D) Ahlaki eylemin amacı mutluluktur.

16. Max Weber'in "Liderin sahip olduğuna inanılan olağanüstü niteliklerinden doğar." şeklinde ifade ettiği otorite türü aşağıdakilerden hangisidir?

- A) Hukuksal
- B) Geleneksel
- C) Karizmatik
- D) Demokratik

17. Aşağıdakilerden hangisi ideal bir düzenin olabileceğini reddeden "nihilizm"ın temsilcilerinden biridir?

- A) Nietzsche
- B) Marx
- C) Platon
- D) Comte

18. Aşağıdakilerden hangisi ahlak felsefesinin temel sorularından biridir?

- A) Meşruiyetin ölçütü nedir?
- B) İnsan ahlaki eylemde bulunurken özgür müdür?
- C) Var oluşun kaynağı nedir?
- D) Sivil toplum ne anlama gelir?

19. Zihinde tasarlanmış, gerçekleşmesi mümkün olmayan düşsel bir toplum biçimini ve siyasi yönetim tarzını ifade eden kavram aşağıdakilerden hangisidir?

- A) Ütopya
- B) Bürokrasi
- C) Anomi
- D) Devlet

20. Liberalizmi savunan düşünürlere göre, ideal düzenin var olması aşağıdakilerden hangisine bağlıdır?

- A) Toplumun hukuk kurallarından daha çok örf ve geleneklere göre yönetilmesine
- B) İnsanlar arasında tam eşitliğin gerçekleşmesine
- C) Üretim araçlarının toplumun ortak mülkiyetinde olmasına
- D) Toplumda birey özgürlüklerinin tam olarak yerine getirilmesine

1. Aşağıdakilerden hangisi İslamiyet öncesi Avrupa'nın genel durumuyla ilgili bir ifade değildir?
 - A) Egemen din Hristiyanlık'tır.
 - B) Deney ve eleştiriye önem verilmiştir.
 - C) Kilisenin baskısı fazladır.
 - D) Halk toplumsal sınıflara bölünmüştür.
2. Hz. Muhammed'in amcası kimdir?
 - A) Abdullah
 - B) Abdulmuttalip
 - C) Ebu Talip
 - D) Ebu Leheb
3. Hz. Muhammed'in dünyaya geldiği şehir aşağıdakilerden hangisidir?
 - A) Medine
 - B) Mekke
 - C) Hicaz
 - D) Yemen
4. İlk İslam parası kim tarafından bastırılmıştır?
 - A) Muaviye
 - B) Yezid
 - C) Abdülmelik
 - D) Mervan
5. Aşağıdakilerden hangisi Hz. Muhammed döneminde gerçekleştirilen seferlerden biri değildir?
 - A) Taif seferi
 - B) Tebük seferi
 - C) Suriye seferi
 - D) Mute seferi
6. İslam Devleti'nin ilk donanması hangi halife döneminde kurulmuştur?
 - A) Hz. Osman
 - B) Hz. Ömer
 - C) Hz. Ali
 - D) Hz. Ebubekir
7. Aşağıdakilerden hangisi Bedir Savaşı'nın sonuçları arasında yer almaz?
 - A) Şam ticaret yolu Müslümanların denetimine girmiştir.
 - B) Müslümanların Hz. Muhammed'e olan güven ve bağlılıkları artmıştır.
 - C) Müslümanların Mekkelilere karşı kazandığı ilk askeri başarı olmuştur.
 - D) Savaştan elde edilen ganimetlerin tamamı savaşa katılanlar arasında pay edilmiştir.
8. Aşağıdakilerden hangisi Büyük Selçuklu Devleti ordusunun bölümlerinden biri değildir?
 - A) Gulaman-ı saray
 - B) Humbaracılar
 - C) Sipahiler
 - D) Gönüllüler
9. Tarihte ilk Müslüman Türk hükümdarı unvanını alan Karahanlı hükümdarı kimdir?
 - A) Bilge Kül Kadir Han
 - B) Satuk Buğra Han
 - C) Bazir Arslan
 - D) Yusuf Kadir Han
10. Sultan unvanını kullanan ilk Türk hükümdarı kimdir?
 - A) Gazneli Mahmut
 - B) Alptegin
 - C) Sebüktegin
 - D) Selçuk Bey
11. Orta Asya'da kurulan ilk Müslüman Türk devleti aşağıdakilerden hangisidir?
 - A) Karahanlılar
 - B) İnşidiler
 - C) Tolunoğulları
 - D) Gazneliler

12. Yusuf Has Hacıp'in ideal devlet yönetimini anlattığı ilk seyahatnamesi aşağıdakilerden hangisidir?

- A) Kutadgu Bilig
- B) Divan-ı Hikmet
- C) Atabetü'l Hakayık
- D) Divan-ı Lügati't Türk

13. Aşağıdakilerden hangisi Köseadağ Savaşı'nın sonuçlarından biri değildir?

- A) Selçuklu Devleti parçalanma ve yıkılma sürecine girmiştir.
- B) Birçok Türk şehrindeki bilim ve kültür faaliyetleri durmuştur.
- C) Anadolu Selçukluları Moğollara bağlanmış ve ağır vergiler ödemeye başlamıştır.
- D) Selçuklular, Moğollardan verdikleri tahribata karşılık yüklü bir tazminat almışlardır.

14. Mezar üzerine inşa edilen çatılı ve kubbeli yapılara ne ad verilir?

- A) Medrese
- B) Anıt
- C) Türbe
- D) Mescit

15. Aşağıdakilerden hangisi Türkiye Selçuklu Devleti'ndeki sosyal sınıflardan biri değildir?

- A) Köylüler
- B) Konargöçerler
- C) Şehirliler
- D) Asiller

16. Aşağıdakilerden hangisi Moğol İmparatorluğu'nun kollarından biri değildir?

- A) Altınordu Devleti
- B) Karahitay Devleti
- C) Çağatay Devleti
- D) İlhanlılar Devleti

17. Anadolu'da kurulan ilk Türk Devleti aşağıdakilerden hangisidir?

- A) Danişmentliler
- B) Mengücekler
- C) Saltuklular
- D) Artuklular

18. Aşağıdakilerden hangisi Türkiye Selçuklu Devleti ordusunun bölümlerinden biri değildir?

- A) Tımarlı sipahiler
- B) Türkmenler
- C) Gulâmlar
- D) Yayalar

19. Aşağıdakilerden hangisi Haçlı Seferleri'nin kültürel sonuçlarından biri değildir?

- A) Avrupa'da skolastik düşünce zayıfladı.
- B) Avrupalılar Müslümanlardan mimari teknikler öğrendi.
- C) Avrupalılar Müslümanlardan pusula, barut ve kâğıt yapımını öğrendi.
- D) Avrupalılar Müslümanlardan dokuma, cam ve deri işleme sanatını öğrendi.

20. Aşağıdakilerden hangisi Anadolu'da kurulan ilk Türk Devletlerinin genel özelliklerinden biri değildir?

- A) Anadolu'nun Türkleşmesini hızlandırmaları
- B) Anadolu'nun fethine katkıda bulunmaları
- C) Anadolu'da yeni yerleşim alanları kurarak buralara Türkçe isimler verilmeleri
- D) Avrupa'da kilise ve din adamlarına duyulan güveni sarsmaları

1. Sanayi İnkılabından sonra Avrupa'da en büyük sömürge imparatorluğunun kuran devlet aşağıdakilerden hangisidir?
 - A) Fransa
 - B) Almanya
 - C) Rusya
 - D) İngiltere
2. Fransa'nın Avrupa'daki en önemli rakibi olan İngiltere'yle 1756 – 1763 yılları arasında yaptıkları savaşa ne ad verilir?
 - A) Otuz Yıl Savaşları
 - B) Yüz Yıl Savaşları
 - C) Bağımsızlık Savaşları
 - D) Yedi Yıl Savaşları
3. Osmanlı Devleti'ni Amerikan bir ticaret gemisi ilk kez hangi yıl ziyaret etmiştir?
 - A) 1789
 - B) 1800
 - C) 1830
 - D) 1856
4. Aşağıdakilerden hangisi Yaş Antlaşması'nın maddeleri arasında yer almaz?
 - A) Antlaşma sekiz yıl süreyle geçerli olacak
 - B) Osmanlı Devleti, Kırım'ın Rusya'ya ait olduğunu onaylayacak
 - C) Rusya ele geçirdiği Bender, Kili ve Akkerman'ı Osmanlılara geri verecek
 - D) Dinyester nehri iki devlet arasında sınır kabul edilecek
5. Karadeniz'in "Türk gölü" olma özelliğini sona erdiren antlaşma aşağıdakilerden hangisidir?
 - A) Kasr-ı Şirin
 - B) Pasarofça
 - C) Zıtvatoruk
 - D) Küçük Kaynarca
6. XVII. yüzyılda Osmanlı Devleti'nin en çok savaştığı ülke aşağıdakilerden hangisidir?
 - A) Avusturya
 - B) İngiltere
 - C) Fransa
 - D) Almanya
7. III. Selim'in yaptığı ıslahatların tümüne ne ad verilir?
 - A) İrad-ı Cedit
 - B) Nizam-ı Cedit
 - C) Sened-i ittifak
 - D) Sekban-ı Cedit
8. Osmanlı Devleti'nin XVIII. yüzyıl başlarında takip ettiği siyaset aşağıdakilerden hangisidir?
 - A) Kaybettiği toprakları geri almak
 - B) Topraklarını genişletmek
 - C) Deniz aşırı ülkelerde ticaret yapmak
 - D) Büyük bir sömürge imparatorluğu kurmak
9. Aşağıdakilerden hangisi Lale Devri ıslahatlarından bir değildir?
 - A) Yeniçeri Ocağı'nın kaldırılması
 - B) Avrupa'ya elçilerin gönderilmesi
 - C) Çiçek aşısı uygulamasına başlanması
 - D) Yalova'da bir kâğıt fabrikasının kurulması
10. Sanayi İnkılabı ilk kez hangi ülkede başlamıştır?
 - A) Fransa
 - B) Almanya
 - C) İtalya
 - D) İngiltere
11. Osmanlı Devleti olimpiyat oyunlarına ilk defa hangi yıl katılmıştır?
 - A) 1890
 - B) 1892
 - C) 1912
 - D) 1915

12. **Sened-i İttifak** hangi padişah döneminde imzalanmıştır?

- A) I. Mahmut
- B) II. Mahmut
- C) II. Osman
- D) III. Selim

13. **Aşağıdakilerden hangisi Osmanlı Devleti'nin dağılmasını önlemeye yönelik ortaya çıkan fikir akımlarından biri değildir?**

- A) Osmanlıcılık
- B) İslamcılık
- C) Batıcılık
- D) Kemalizm

14. **Yeniçeri Ocağı'nın kaldırılması olayına ne ad verilir?**

- A) Vaka-i Vakvakiye
- B) 31 Mart Olayı
- C) Vaka-i Hayriye
- D) Yeniçeri ayaklanması

15. **Osmanlı Devleti'nin kuzey Afrika'daki egemenliğini sona erdiren antlaşma aşağıdakilerden hangisidir?**

- A) Yaş
- B) Uşi
- C) Edirne
- D) Londra

16. **Rumların ilk isyanı nerede başlamıştır?**

- A) Erdel
- B) Boğdan
- C) Eflak
- D) Bosna

17. **Osmanlı Devleti Avrupa Devletlerinden ilk defa hangi savaşla borç almıştır?**

- A) Kırım Savaşı
- B) Yunan İsyanı
- C) Sırp İsyanı
- D) 93 Harbi

18. **Düyun-u Umumiye İdaresi hangi yıl kurulmuştur?**

- A) 1856
- B) 1882
- C) 1899
- D) 1902

19. **Osmanlı Devleti'nin boğazlar konusunda son kez tek başına karar verdiği antlaşma aşağıdakilerden hangisidir?**

- A) Balta Limanı
- B) Londra
- C) Hünkâr İskeleyi
- D) İstanbul

20. **1850 yılında yayınlanan ilk Türk dergisi aşağıdakilerden hangisidir?**

- A) Tercüman-ı Ahval
- B) Cerde-i Havadis
- C) Vekay-i Tibbiye
- D) Tasvir-i Efkâr

1. Aşağıdakilerden hangisi Cumhuriyetin ilanının nedenleri arasında yer almaz?

- A) TBMM'nin Paris Barış Konferansı'na katılımını sağlamak
- B) Devlet başkanlığı ve rejim sorununu çözmek
- C) Millî egemenliğin tam olarak gerçekleştirilmesini sağlamak
- D) Meclis hükümeti sisteminin ortaya çıkardığı sorunları çözmek

2. Türkiye Cumhuriyeti rejimine karşı çıkan ilk isyan aşağıdakilerden hangisidir?

- A) Şeyh Sait İsyanı
- B) Şahkulu İsyanı
- C) Canberdi Gazali İsyanı
- D) Patrona Halil İsyanı

3. Türkiye Cumhuriyeti'nin ilk özel bankası aşağıdakilerden hangisidir?

- A) Ziraat Bankası
- B) Halk Bankası
- C) Emlak ve Eytam Bankası
- D) İş Bankası

4. Serbest Cumhuriyet Fırkası'nı kuran kişi aşağıdakilerden hangisidir?

- A) Ali Fuat Cebesoy
- B) Rauf Orbay
- C) Ali Fethi Okyar
- D) Mahmut Şevket

5. Aşağıdakilerden hangisi Türk Medeni Kanunu'nun kabulünün sonuçlarından biri değildir?

- A) Kadınlara seçme seçilme hakkının verilmesi
- B) Kadınlara dilediği mesleğe girme hakkının tanınması
- C) Mirasta ve şahitlikte kadın erkek eşitliğinin sağlanması
- D) Resmi nikâh zorunluluğunun getirilmesi

6. Türk Hava Kuvvetlerinin temelini atan Osmanlı devlet adamı aşağıdakilerden hangisidir?

- A) Mustafa Reşit Paşa
- B) Mahmut Şevket Paşa
- C) Ali Rıza Paşa
- D) Enver Paşa

7. Günümüzdeki jandarma teşkilatı Selçuklular Dönemi'nde hangi ad altında hizmet etmiştir?

- A) Kadı
- B) Müftü
- C) Subaşı
- D) Şurta

8. Montrö Boğazlar Sözleşmesi ile ilgili aşağıdaki ifadelerden hangisi yanlıştır?

- A) Yabancı ticaret gemilerinin Boğazlardan her iki yönde geçişi serbest bırakıldı.
- B) Lozan Barış Antlaşması ile kurulan Boğazlar Komisyonu kaldırıldı.
- C) Türkiye tarafsız ve savaş dışı ise savaşan tarafların savaş gemileri Boğazlardan geçemeyecekti.
- D) Yabancı savaş gemilerinin Boğazlardan geçişine tam serbestlik getirildi.

9. Aşağıdakilerden hangisi Milletler Cemiyeti'nin hedefleri arasında yer almaz?

- A) Uluslararası sorunların barışçı yollarla çözümlenmesi
- B) Tüm dünya ülkelerinin barış ve dostluk içinde yaşamalarının temin edilmesi
- C) On iki Ada'nın silahlandırılması
- D) Yeni bir savaşın çıkmasının önlenmesi

10. Aşağıdakilerden hangisi Atatürkçü düşüncede, millî dış politikanın başlıca ilkeleri arasında yer almaz?

- A) Her şeyden önce millî gücümüze dayanmak
- B) Gerçekleştiremeyeceğimiz emeller peşinde koşmamak
- C) Bağımsızlığı her şeyin üstünde tutmak
- D) Dünyadaki gelişmelerden uzak durmak

11. Aşağıdakilerden hangisi Sadabat Paktı'nı imzalayan ülkelerin üzerinde uzlaştıkları maddelerden biri değildir?

- A) Milletler Cemiyeti'ne bağlı kalmak
- B) Birbirlerinin iç işlerine karışmamak
- C) Ortak bir askeri güç oluşturmak
- D) Ortak sınırlara saygı göstermek

12. Aşağıdakilerden hangisi Atatürk ilke ve inkılaplarının dayandığı esaslar arasında yer almaz?

- A) Millî tarih bilinci
- B) Vatan ve millet sevgisi
- C) Barışçılık
- D) Durağanlık

13. Devlet düzeninin ve hukuk kurallarının dine değil akla ve bilime dayandırılmasını öngören Atatürk ilkesi aşağıdakilerden hangisidir?

- A) Devletçilik
- B) Laiklik
- C) Milliyetçilik
- D) Halkçılık

14. Tek kişinin hâkimiyetine dayanılarak kurulan ve yönetilen devlet şekli aşağıdakilerden hangisidir?

- A) Demokratik
- B) Monarşik
- C) Teokratik
- D) Oligarşik

15. Mustafa Kemal Atatürk'ün vefatı sırasında Türkiye Cumhuriyeti Başbakanlık görevini yürüten kişi aşağıdakilerden hangisidir?

- A) Cemal Gürsel
- B) Abdülhalik Renda
- C) Celal Bayar
- D) Kazım Karabekir

16. Mustafa Kemal Atatürk malvarlığının bir kısmını ailesinin ve yakınlarının geçimine ayırdıktan sonra geri kalan servetini nereye bağışlamıştır?

- A) Türkiye Cumhuriyeti Ziraat Bankasına
- B) Türk Tarih Kurumu ve Türk Dil Kurumuna
- C) Emlak ve Eytam Bankasına
- D) Ankara Dil ve Tarih-Coğrafya Fakültesine

17. Türkiye'nin, Cumhuriyet tarihinde ilk kez yurt dışına asker gönderdiği savaş aşağıdakilerden hangisidir?

- A) Kore Savaşı
- B) Vietnam Savaşı
- C) Sedan Savaşı
- D) Poltova Savaşı

18. Aşağıdakilerden hangisi Birleşmiş Milletler Güvenlik Konseyi'nin daimi üye ülkelerinden biri değildir?

- A) ABD
- B) Almanya
- C) Çin
- D) İngiltere

19. Türkiye NATO'ya resmen hangi yıl üye olmuştur?

- A) 1952
- B) 1957
- C) 1960
- D) 1964

20. II. Dünya Savaşı'nda Hiroşima ve Nagazaki'ye atom bombası atan devlet aşağıdakilerden hangisidir?

- A) Almanya
- B) İtalya
- C) ABD
- D) Çin

1. Aşağıdakilerden hangisi yetenekleri ölçmek için kullanılan testlerden biridir?

- A) Summativ testler
- B) Performans testler
- C) Formativ testler
- D) Diagnostic testler

2. Aşağıdakilerden hangisi psikolojide ölçme aracı kullanılan alanlarından biri değildir?

- A) Zekâ
- B) Kişilik
- C) Tutum
- D) Duygu

3. Bireyin zihinsel ve devinsel alanlardaki iş başarma gücüne ne ad verilir?

- A) Performans
- B) Donanım
- C) Ego
- D) Yetenek

4. Aşağıdakilerden hangisi Varoluşçu Yaklaşım'ın temsilcilerinden biridir?

- A) A. Maslow
- B) M. Sharif
- C) S. Asubel
- D) A. Bandura

5. Aşağıdakilerden hangisi kötü stresin ortaya çıkmasında rol oynayan nedenlerden biri değildir?

- A) Stresin süresinin uzun sürmesi
- B) Böbreküstü bezlerince salgılanan adrenalin hormonunun uyanıklık düzeyini artırması
- C) Zorlanmanın çokluğu ve art arda yaşanan gerginlikler
- D) Olaylara verilen anlam ve önem derecesinin zorlanmayı artırması

6. Kişinin yaşama uyumda başarılı olması, yaşama isteği duyması, dilek ve isteklerini toplumla uzlaşacak biçimde karşılayabilmesi haline ne ad verilir?

- A) Yaşama bağlılık
- B) Homeostasi
- C) Ruh sağlığı
- D) Gizil güç

7. I. Alt benlik
II. Benlik
III. Üst benlik

İnsanın biyolojik yanını oluşturan, doyurulması gereken temel ihtiyaçların yer aldığı ve haz ilkesine göre çalışan benlik türü yukarıdakilerden hangileridir?

- A) Yalnız I
- B) I ve II
- C) II ve III
- D) I, II ve III

8. Aşağıdakilerden hangisi psikotik bozuklulardan biri değildir?

- A) Şizofreni
- B) Psikodrama
- C) Paranoya
- D) Manik-depresif psikoz

9. Aşağıdakilerden hangisi cevaplandırma biçimine göre yapılan testlerden biri değildir?

- A) Sözlü testler
- B) Bireysel testler
- C) Yazılı testler
- D) Performans testleri

10. I. Kalıtım
II. Çevre
III. Cinsiyet

Yukarıdakilerden hangileri zekâyı belirleyen temel etkenlerdendir?

- A) Yalnız I
- B) Yalnız II
- C) I ve II
- D) I, II ve III

11. Kişinin zihnine takılan bir sorunu nedeniyle kararsızlık içinde olması aşağıdaki engellerden hangisine örnektir?

- A) Toplumsal
- B) Fiziksel
- C) Ruhsal
- D) Bedensel

12. Bireyin hayatında etkisinde kaldığı ilk izlenimlere ne ad verilir?

- A) Özdeşim kurma
- B) Sosyal algı
- C) Bağlanma
- D) Kalıp yargı

13. Herhangi bir varlıkta, karşılaşıldığında düzen bozukluğu ve gerginlik yaratan, çok güçlü olduğunda yapı ve görevlerde önemli değişimlere ve çöküntülere yol açan güce ne ad verilir?

- A) Stres
- B) Dengesizlik
- C) Fizyolojik hasar
- D) Engel

14. I. Ödül
II. Ceza
III. Tehdit

Yukarıdakilerden hangileri itaat etmeyi artıran faktörlerdendir?

- A) Yalnız I
- B) I ve II
- C) II ve III
- D) I, II ve III

15. Aşağıdakilerden hangisi çevresel strese neden olarak gösterilemez?

- A) Kişinin depresi yaşaması
- B) Kişinin gürültülü bir yerde oturması
- C) Kişinin rutubetli bir ortamda çalışması
- D) Kişinin işten ayrılması

16. Aşağıdakilerden hangisi kişilik özelliklerinden biri değildir?

- A) İçe dönüklük
- B) Girişkenlik
- C) Dürüstlük
- D) Otoriterlik

17. Sosyal etkinin rolünü daha iyi görmek için otokinetik etkiyi deneylerinde kullanan kişi aşağıdakilerden hangisidir?

- A) M. Şerif
- B) S. Asch
- C) S. Milgram
- D) M. Ziya

18. Stres karşısında ağlama, bağırma, bayılma, şok gibi tepkilerin verilebildiği aşama aşağıdakilerden hangisidir?

- A) Duygusal yüklenme
- B) İnkâr
- C) Zorlu düşünceler
- D) Çözülme

19. Başkalarında bulunan iyi, güzel, beğenilen yanları kişinin kendine mal etme çabası aşağıdaki savunma mekanizmalarından hangisi ile ilgilidir?

- A) Yansıtma
- B) Yön değiştirme
- C) Bastırma
- D) Özdeşim kurma

20. Bir gruba mensup olmanın, bireyin davranışları üzerindeki etkisini inceleyen alan aşağıdakilerden hangisidir?

- A) Deneysel psikoloji
- B) Kişilik psikolojisi
- C) Sosyal psikoloji
- D) Akademik psikoloji

1. Edebiyat tarihi ile ilgili aşağıdaki ifadelerden hangisi yanlıştır?

- A) Edebi eserlerle onların yaratıcılarını sosyal çevreleri ile birlikte inceler.
- B) İnsanlık tarihinin başlangıçtan bugüne kadar geçirdiği duygu düşünce aşamalarını, sanat anlayışlarını bize aktarır.
- C) Edebiyatın konusu içine giren eserleri ve sanatçıları alfabetik sırayla değerlendirir.
- D) Uygarlık tarihinin en önemli parçasıdır.

2. Aşağıdaki edebî dönemlerden hangisi Batı Etkisinde Gelişen Türk Edebiyatı içinde yer almaz?

- A) Tanzimat Dönemi Türk Edebiyatı
- B) Fecr-i Âti Edebiyatı
- C) Klâsik Türk Edebiyatı
- D) Millî Edebiyat

3. Göktürk yazıtlarını ilk kez 1893 yılında okuyan Danimarkalı bilgin, aşağıdakilerden hangisidir?

- A) Thomsen
- B) Stendhal
- C) Çehov
- D) Balzac

4. İşgale uğrayan bir ülke ve savaş gibi önemli bir toplumsal olayı işleyen Ateşten Gömlek romanının yazarı kimdir?

- A) Orhan Şaik Gökyay
- B) Halide Edip Adivar
- C) Ahmet Hamdi Tanpınar
- D) Halit Ziya Uşaklıgil

5. Deriden kesilmiş insan, hayvan, bitki, eşya vb. gibi birtakım figürlerin arkadan ışık verilerek bir perde üzerine yansıtılması temeline dayanan sahne sanatı aşağıdakilerden hangisidir?

- A) Gölge oyunu
- B) Orta oyunu
- C) Meddahlık
- D) Mim sanatı

6. Tuna boylarını aşarak Avrupa içlerine akınlar yapan eski Türk akıncılarından söz eden "Akıncı" adlı şiir aşağıdaki şairlerden hangisine aittir?

- A) Nazım Hikmet
- B) Özdemir Asaf
- C) Ümit Yaşar Oğuzcan
- D) Yahya Kemal Beyatlı

7. Türkiye'de tarih ve edebiyat tarihi incelemelerinde bilimsel yöntemleri ilk defa ortaya koyan, Türk edebiyatı tarihçiliğinin ilk araştırmacısı ve kurucusu, aşağıdakilerden hangisidir?

- A) Ahmet Hamdi Tanpınar
- B) Mehmet Fuad Köprülü
- C) Agâh Sırrı Levent
- D) Nihat Sami Banarlı

8. Türkiye'de Batılı anlamda edebiyat tarihi çalışmalarının başladığı dönem, aşağıdakilerden hangisidir?

- A) Servet-i Fünûn dönemi
- B) Fecr-i Âti dönemi
- C) Cumhuriyet dönemi
- D) Tanzimat dönemi

9. Halk şiirinin unutulmaz ustasıdır. 17. yüzyılda Toroslar'da Türkmen aşiretleri arasında yaşamıştır. Şiirlerini dörtlük nazım birimiyle, hece ölçüsüyle saz eşliğinde söyledi.

Yukarıda tanıtılan ünlü halk ozanı, aşağıdakilerden hangisidir?

- A) Koroğlu
- B) Pîr Sultan Abdal
- C) Âşık Veysel
- D) Karacaoğlu

10. Yurt dışına elçi olarak gönderilen kimselerin gördükleri yerlerle ilgili gezi, gözlem ve izlenimlerini anlattıkları eserlere ne ad verilir?

- A) Seyahatname
- B) Şikâyetname
- C) Sefaretname
- D) Selçukname

11. Uygur ülkesine bereket veren Kutlu Dağ'ın Çinliler tarafından sökülüp taşınmasıyla ülkede başlayan kıtlık ve bunun üzerine başlayan göç anlatılmaktadır. Destan'da vatandan bir parça taş vermeye kakmanın zamanla bütün yurdu yok edebilecek bir başlangıç olabileceği vurgulanmaktadır.

Yukarıdaki parça hangi destanı anlatır?

- A) Göç Destanı
- B) Ergenekon Destanı
- C) Oğuz Kağan Destanı
- D) Şu Destanı

12. Tabiat güzelliklerini, kır hayatını anlatan şiirlere ne ad verilir?

- A) Epik şiir
- B) Pastoral şiir
- C) Didaktik şiir
- D) Dramatik şiir

13. Aşağıdakilerden hangisi İslamiyet'ten sonraki Türk destanlarından biridir?

- A) Oğuz Kağan Destanı
- B) Cengiz Han Destanı
- C) Türeyiş Destanı
- D) Ergenekon Destanı

14. Uruk Kralı Gılgamış ile arkadaşı Enkidu'nun ölümsüz öyküsünün anlatıldığı "Gılgamış Destanı"ndan esinlenerek "Tanrılar ve İnsanlar" adlı oyunu kaleme alan yazar, aşağıdakilerden hangisidir?

- A) Orhan Asena
- B) Orhan Kemal
- C) Turan Ofazoğlu
- D) Melih Cevdet Anday

15. İslâmlıktan önceki dönemde yağ törenlerinde bir kağanın, bir kahramanın ölümüne duyulan üzüntüyü ifade eden, ölen kişinin niteliklerini dile getiren, kopuz eşliğinde söylenen şiirlere ne ad verilir?

- A) Koşuk
- B) Sav
- C) Destan
- D) Sagu

16. Aşağıdakilerden hangisi, tarihte bilinen en eski destandır?

- A) Cengiz Destanı
- B) Timur Destanı
- C) Gılgamış Destanı
- D) Atillâ Destanı

17. Balasagun yakınlarında bir şehir kuran hükümdar Şu'nun ilginç özelliklerinin, Büyük İskender'le yaptığı savaşların anlatıldığı Şu Destanı kime aittir?

- A) Göktürlere
- B) Kırgızlara
- C) Uygurlara
- D) Sakalara

18. İlyada ve Odysseia Destanı ile ilgili aşağıdaki ifadelerden hangisi yanlıştır?

- A) Sophokles tarafından derlenip manzum olarak yazıya geçirilmiştir.
- B) Ritmik vezinle söylenen dizelerde sözcüklerle musiki yaratılır.
- C) Soylu duyguları, yüksek düşünceleri yansıtır.
- D) Zengin bilgi, görgü ve hayal öğeleriyle bütünleşen güzel bir dili vardır.

19. Divan-ı Lügat'it Türk'teki açıklamaya göre; söz, haber, salık, mektup, risale, atalar sözü, darb-ı mesel, kıssa, hikâye anlamına gelen özlü sözlere ne ad verilir?

- A) Koşuk
- B) Sagu
- C) Sav
- D) Destan

20. Aşağıdakilerden hangisi, Uygur destanlarından biri değildir?

- A) Göç Destanı
- B) Köroğlu Destanı
- C) Türeyiş Destanı
- D) Mani Dininin Kabulü Destanı

1. Aşağıdakilerden hangisi, Servet-i Fünûn Döneminde şiir alanında eserler vermiştir?
 - A) Ahmet Hikmet Müftüoğlu
 - B) Tevfik Fikret
 - C) Mehmet Rauf
 - D) Hüseyin Cahit Yalçın
2. "Avrupa Mektupları" adlı gezi yazısı aşağıdaki yazarlardan hangisine aittir?
 - A) Tevfik Fikret
 - B) Ahmet Haşım
 - C) Ahmet Rasim
 - D) Cenap Şehabettin
3. Servet-i Fünûn Döneminin Türk edebiyatına getirdiği en önemli yenilik aşağıdakilerden hangisidir?
 - A) Bireysel konuların öne çıkması
 - B) Simgelere fazlaca yer verilmesi
 - C) Nazmın nesre yaklaşması
 - D) Yalın bir dil kullanılması
4. "Elhan-ı Şita" adlı şiirinde heceleri müzik düzeyinde kullanan şair, aşağıdakilerden hangisidir?
 - A) Ali Canip
 - B) Hüseyin Suat
 - C) Cenap Şehabettin
 - D) Tevfik Fikret
5. Servet-i Fünûn dergisinin yazı işleri müdürü, aşağıdaki sanatçılardan hangisidir?
 - A) Recaizâde M. Ekrem
 - B) Tevfik Fikret
 - C) Cenap Şehabettin
 - D) Süleyman Nazif
6. Aşağıdakilerden hangisi sembolizmin özelliklerinden biri değildir?
 - A) "Sanat toplum içindir." anlayışının savunulması
 - B) Sözcüklerdeki ahenk ve müziğin şiirle birleşmesi
 - C) İlk olarak Fransa'da başlaması
 - D) Doğa değil, onun insan ruhunda bıraktığı izlenimlerin anlatılması
7. "Sanat için sanat" anlayışı aşağıdaki edebiyat dönemlerinin hangisinde benimsenmiştir?
 - A) Cumhuriyet Dönemi Edebiyatı
 - B) Fecr-i Âti Topluluğu
 - C) Servet-i Fünûn Edebiyatı
 - D) Tanzimat Edebiyatı
8. Türk Edebiyatında nazmı nesre yaklaştırmada başarıya ulaşan yazarlar aşağıdakilerden hangisinde birlikte ve doğru olarak verilmiştir?
 - A) Ahmet Haşım – Yahya Kemal
 - B) Halit Ziya – Mehmet Rauf
 - C) Ömer Seyfettin – Ali Canip Yöntem
 - D) Mehmet Âkif Ersoy – Tevfik Fikret
9. Türk edebiyatında mensur şiirin ilk başarılı örneğini kim vermiştir?
 - A) Halit Ziya Uşaklıgil
 - B) Cenap Şehabettin
 - C) Hüseyin Suat
 - D) Süleyman Nazif
10. Kırmızı Fesler, Ruh-ı Kemal, Ordunun Defteri, Baria adlı eserler aşağıdakilerden hangisine aittir?
 - A) Ali Ekrem Bolayır
 - B) Hüseyin Cahit Yalçın
 - C) Hüseyin Suat
 - D) Cenap Şehabettin
11. "Nevruz" ve "Hizmet" gazetelerini aşağıdaki yazarlardan hangisi çıkarmıştır?
 - A) Ahmet Hikmet Müftüoğlu
 - B) Hüseyin Cahit Yalçın
 - C) Tahsin Nihat
 - D) Halit Ziya Uşaklıgil
12. Aşağıdakilerden hangisi, Tevfik Fikret'in şiir sanatının özelliklerinden biri değildir?
 - A) Yalın bir dil kullanması
 - B) Sone, terzarima gibi nazım şekillerini kullanması
 - C) Duygu ve düşüncelerini beyit yerine dize içerisinde tamamlaması
 - D) Türkçeyi aruz ölçüsüne ustalıkla uygulaması

13. Aşağıdakilerden hangisi, Halide Edip Adıvar'ın eserlerinden biri değildir?

- A) Türkün Ateşle İmtihanı
- B) Yaban
- C) Ateşten Gömlek
- D) Kalp Ağrısı

14. Türk edebiyatında daha çok "Han Duvarları" ve "Çoban Çeşmesi" şiirleri ile tanınan şair kimdir?

- A) Halit Fahri Ozansoy
- B) Faruk Nafiz Çamlıbel
- C) Mehmet Emin Yurdakul
- D) Enis Behiç Koryürek

15. Yakup Kadri Karaosmanoğlu'nun kuşaklar arasındaki çatışmayı gözler önüne serdiği, Batılılaşmayı yanlış anlayarak bir ailenin dağılmasına neden olan sorumsuz davranışları yediği eseri, aşağıdakilerden hangisidir?

- A) Kiralık Konak
- B) Yaban
- C) Sodom ve Gomore
- D) Nur Baba

16. Türk edebiyatını dönemlere ayıran ve bilimsel yöntemlerle inceleyen ilk araştırmacı kimdir?

- A) Ziya Gökalp
- B) Fuat Köprülü
- C) Ömer Seyfettin
- D) Ali Canip

17. Klasik olay hikâyesi tarzında yazan, Ömer Seyfettin'in de örnek aldığı Fransız yazar, aşağıdakilerden hangisidir?

- A) Moliere
- B) Montaigne
- C) Guy de Maupassant
- D) Voltaire

18. Ziya Gökalp'in sanatıyla ilgili aşağıdaki ifadelerden hangisi yanlıştır?

- A) Türkçülük adı verilen akımı düzenleyip sisteme bağladı.
- B) Halk masallarından, Türk mitolojisinden Dede Korkut Hikâyelerinden yararlandı.
- C) Hece ile yazdığı şiirlerinde düşünceyi ön plana aldı.
- D) Batı dillerinden alınan sözcükleri Türkçeye uyarladı.

19. Aşağıdakilerden hangisi Ahmet Haşim'in eserlerinden biri değildir?

- A) Göl Saatleri
- B) Frankfurt Seyahatnamesi
- C) Piyale
- D) Altın Işık

20. Aşağıdakilerden hangisi, Milli Edebiyat akımının temsilcilerinden biri değildir?

- A) Ali Canip Yöntem
- B) Ömer Seyfettin
- C) Halit Fahri Ozansoy
- D) Mehmet Emin Yurdakul

1. **Boyu 10 cm olan bir basit sarkacın periyodu kaç s'dir? ($\pi=3, g=10m/s^2$)**
- A) 0,01
B) 0,12
C) 0,16
D) 0,60
2. **Aynalarda görüntüyle ilgili aşağıdaki ifadelerden hangisi yanlıştır?**
- A) Çukur aynanın merkezindeki cismin görüntüsü merkezde oluşur.
B) Düz aynada görüntü gerçektir.
C) Tümsek aynalardaki görüntü daima (sanal) zahirdir.
D) Çukur aynada cisim merkezde ise görüntü merkezde oluşur.
3. I. Bir doğru boyunca ışık hızıyla yayılırlar.
II. Elektrik ve Manyetik alanda saparlar.
III. Yayılması için bir ortam (hava gibi) gerekir.
- Yukarıdakilerden hangileri elektromanyetik dalganın özelliklerinden biri değildir?**
- A) Yalnız I
B) Yalnız II
C) II ve III
D) I, II ve III
4. **Yükü $6,4 \cdot 10^{-8}$ coulomb (C) olan bir sığağın (kondansatör) elektrik potansiyeli $3,2 \cdot 10^{-2}$ volt (V) ise, bu sığaç kaç farad (F) dir?**
- A) $2 \cdot 10^{-6}$
B) $3,2 \cdot 10^{-6}$
C) $3,6 \cdot 10^{-6}$
D) $4,2 \cdot 10^{-6}$
5. **Bir yaya 20 N'luk bir F kuvveti uygulandığında 40 cm uzamaktadır. Buna göre, bu yayın uzama katsayısı (yay sabiti) kaç N/m'dir?**
- A) 30
B) 40
C) 50
D) 60
6. **Sığaçlarla ilgili aşağıdaki ifadelerden hangisi yanlıştır?**
- A) Bir sığağın değeri, dielektrik geçirgenliğine bağlı değildir.
B) Elektrik potansiyeli ile elektrik yük grafiğinin eğimi sığayı verir.
C) Sığaçlar elektrik enerjisini depolamak amacıyla kullanılır.
D) Sığaçlar, devrelere seri ve paralel olmak üzere iki şekilde bağlanır.

7. Çıkış sarım sayısı 40 olan bir transformatörün girişine 120 V'luk bir değişken gerilim uygulanmakta ve çıkıştan 10 V' luk bir gerilim alınmaktadır.

Buna göre, giriş sarım sayısı kaçtır?

- A) 200
B) 320
C) 480
D) 540

8. **Hareket enerjisini elektrik enerjisine dönüştüren doğru akım kaynağına ne ad verilir?**

- A) Pil
B) Dinamo
C) Akü
D) Diyot

9. **Işığın ana renkleri aşağıdakilerden hangisinde birlikte ve doğru olarak verilmiştir?**

- A) Kırmızı - Mavi - Yeşil
B) Kırmızı - Yeşil - Sarı
C) Sarı - Kırmızı - Mor
D) Sarı - Yeşil - Mor

10. **100 s'de 1.500 devir yapan bir elektrik motorunun frekansı kaç Hz dir?**

- A) 15
B) 20
C) 30
D) 45

11. I. Elektrik enerjisini kimyasal enerji olarak depolayan doğru akım kaynağına akümülatör adı verilir.
II. Değişken akım(Alternatif akım) AC sembolü ile gösterilir.
III. Türkiye'deki değişken akım gerilimi 220 V frekansı 50Hz'dir.

Akımla ilgili yukarıdaki ifadelerden hangileri doğrudur?

- A) I ve II
B) I ve III
C) II ve III
D) I, II ve III

12. **Isı hangi cihazla ölçülür?**

- A) Termometre
B) Manometre
C) Terazî
D) Kalorimetre

13. Isı ve sıcaklıkla ilgili olayları inceleyen bilim dalına ne ad verilir?

- A) Mekanik
- B) Astronomi
- C) Termodinamik
- D) Biyoloji

14. Elektriksel güç birimi aşağıdakilerden hangisidir?

- A) Joule
- B) Watt
- C) Newton
- D) Amper

15. Evlerde kullanılan değişken akımın etkin değeri (şebeke değeri) 220 V olduğuna göre, şebekenin maksimum gerilim değeri kaç volt (V) dur?

- A) 250,20
- B) 311,17
- C) 352,30
- D) 401,12

16. 40 g suyun sıcaklığını 20 K arttırmak için gerekli ısı miktarı kaç J'dür? ($c_{su}=4,18$ J/g.K)

- A) 1.518
- B) 2.813
- C) 3.120
- D) 3.334

17. 40 V'luk potansiyel farkı olan devredeki sığaçta 4.10^{-9} C'luk yük depolanmaktadır. Bu sığacın değeri kaç nF'dir?

- A) 10
- B) 20
- C) 30
- D) 40

18. I. Isı kaynağından çıkan ısı enerjisi, etrafa enerji dalgaları halinde yayılır.

- II. Isının, ışımaya (radyasyon) yolu ile yayılması için maddesel ortama ihtiyaç vardır.
- III. Işıma (radyasyon) boşlukta yayılır.

Isının, ışımaya yolu ile yayılmasıyla ilgili yukarıdaki ifadelerden hangileri doğrudur?

- A) Yalnız I
- B) I ve II
- C) I ve III
- D) II ve III

19. Odak uzaklığı 30 cm olan bir ince kenarlı mercekten elde edilen görüntünün boyu cismin boyunun 3 katıdır. Görüntü gerçek olduğuna göre, cismin merceğe olan uzaklığı kaç cm'dir?

- A) 10
- B) 20
- C) 30
- D) 40

20. Merceklerle ilgili aşağıdaki ifadelerden hangisi yanlıştır?

- A) Yakınsama birimi diyoptridir.
- B) Kalın kenarlı bir merceğin odağındaki cismin görüntüsü odak mercek arasında oluşan gerçek bir görüntüdür.
- C) İnce kenarlı mercekte asal eksene paralel gelen ışın, odaktan geçecek şekilde kırılır.
- D) Merceklerde kürelerin merkezlerinden geçen asal eksen ile mercek eksenlerinin kesişme noktasına optik merkez denir.

1. I. Sıcaklığı değiştirmek
II. Çözeltiyi karıştırmak
III. Çözücünün türünü değiştirmek
IV. Çözüneni toz haline getirmek

Yukarıdaki işlemlerden hangileri katıların sıvı içindeki çözünürlüğünü değiştirir?

- A) I ve II
- B) I ve III
- C) II ve IV
- D) III ve IV

2. $4Ag(k)+2H_2S(g)+O_2(g) \rightleftharpoons 2Ag_2S(k)+2H_2O(g)$

Belirli sıcaklıkta 1 L'lik kapta gerçekleşen yukarıdaki tepkimede, heterojen denge karışımında; 0,6 mol Ag, 0,4 mol H₂S, 0,2 mol O₂, 0,8 mol Ag₂S ve 0,8 mol H₂O olduğu belirleniyor.

Buna göre, tepkimenin denge sabitinin sayısal değeri kaçtır?

- A) 10
- B) 20
- C) 40
- D) 60

3. Aşağıdakilerden hangisi kimyasal tepkimelerde, tepkime hızına etki eden faktörlerden biri değildir?

- A) Sıcaklık
- B) Madde cinsi
- C) Temas yüzeyi
- D) İndikatör

4. $2SO_2(g) + O_2(g) \rightleftharpoons 2SO_3(g)$

$$\Delta H = -197,8 \text{ kJ}$$

Kapalı bir kapta, belli sıcaklıkta SO₂, O₂ ve SO₃ gazları karışımı dengededir.

Buna göre, aşağıdaki işlemlerden hangisi sistemin dengesini girenler yönüne kaydırır?

- A) Kaba O₂ gazı eklemek
- B) Kaptan SO₃ gazı çekmek
- C) Hacmi küçültmek
- D) Sıcaklığı artırmak

5. $2NO + H_2 \rightarrow N_2 + H_2O_2$ (yavaş)
 $H_2O_2 + H_2 \rightarrow 2H_2O$ (hızlı)

Yukarıda bir tepkimenin mekanizması verilmiştir. Buna göre, H₂'nin derişimi 2 katına çıkarılırsa hız nasıl değişir?

- A) 4 kat azalır.
- B) 2 kat azalır.
- C) 2 kat artar.
- D) 4 kat artar.

6. $SO_3^{2-}(\text{suda})+2H^+(\text{suda}) \rightarrow SO_2(g)+H_2O(s)$

Yukarıda verilen tepkimenin hız bağıntısı hangisinde doğru verilmiştir?

- A) $Hız=k[SO_3^{2-}][H^+]^2$
- B) $Hız=k[SO_3^{2-}]$
- C) $Hız=k[H^+]^2$
- D) $Hız=k[SO_2][H_2O]$

7. $2SO_3(g) \rightleftharpoons 2SO_2(g) + O_2(g)$ tepkimesinin denge bağıntısı aşağıdakilerden hangisidir?

- A) $K = \frac{[SO_3]^2}{[SO_2]^2[O_2]}$
- B) $K=[SO_2]^2[O_2]$
- C) $K = \frac{[SO_2]^2[O_2]}{[SO_3]^2}$
- D) $K=[SO_3]^2$

8. I. Gaz çıkışı
II. Renk değişimi ve çökeltme
III. Basınç ve hacim değişimi

Yukarıdakilerden hangileri kimyasal tepkime oluşumunu gösteren belirtiler arasında yer alır?

- A) Yalnız I
- B) I ve II
- C) II ve III
- D) I, II ve III

9. Aşağıdaki tepkimelerin $K_p=K_d.(RT)$ ilişkisi vardır? hangisinde

- A) $\text{NO}(g) + \frac{1}{2}\text{O}_2(g) \rightleftharpoons \text{NO}_2(g)$
 B) $2\text{NO}_2(g) \rightleftharpoons \text{N}_2(g) + 2\text{O}_2(g)$
 C) $\text{H}_2(g) + \text{I}_2(g) \rightleftharpoons 2\text{HI}(g)$
 D) $4\text{Al}(k) + 3\text{O}_2(g) \rightleftharpoons 2\text{Al}_2\text{O}_3(k)$

10. CaI_2 'ün saf suda belli bir sıcaklıkta çözünürlüğü 2×10^{-2} mol/L'dir. Buna göre, CaI_2 'ün çözünürlük çarpımı kaçtır?

- A) 2×10^{-2}
 B) 6×10^{-4}
 C) $3,2 \times 10^{-5}$
 D) 8×10^{-6}

11. $\text{X}(g) + \text{Y}(g) \longrightarrow \text{Z}(g)$ tepkimesi için;

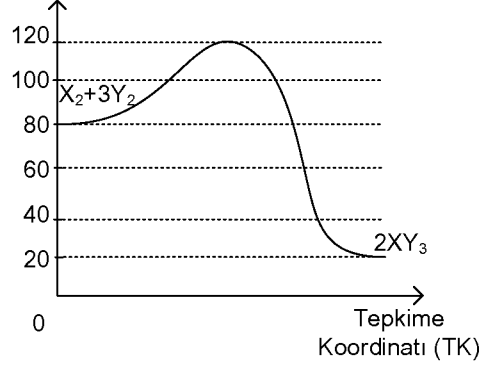
$$\text{Hız} = k[\text{X}]^2 [\text{Y}]$$

[X]	[Y]	Hız
0,2	0,1	0,4

olduğuna göre, bu tepkimenin hız sabiti (k) kaçtır?

- A) 800
 B) 400
 C) 200
 D) 100

12. Potansiyel Enerji (PE)



$\text{X}_2(g) + 3\text{Y}_2(g) \longrightarrow 2\text{XY}_3(g)$ tepkimesine ait PE-TK grafiği yukarıdaki gibidir.

Buna göre, aşağıdaki ifadelerden hangisi yanlıştır?

- A) Tepkime ısısı (ΔH) = +60 kJ'dür.
 B) Girenlerin potansiyel enerjisi 80 kJ'dür.
 C) Ürünlerin potansiyel enerjisi 20 kJ'dür.
 D) İleri yöndeki tepkime ekzotermiktir.

13. $\text{Hız} = k [\text{A}]^2 [\text{B}]$

Yukarıda hız denklemi verilen tepkimenin derecesi kaçtır?

- A) 1
 B) 2
 C) 3
 D) 4

14. Aşağıdakilerden hangisi elektrolit olmayan çözelti oluşturur?

- A) $\text{NaCl}(k) \longrightarrow \text{Na}^+(\text{suda}) + \text{Cl}^-(\text{suda})$
 B) $\text{C}_{12}\text{H}_{22}\text{O}_{11}(k) \longrightarrow \text{C}_{12}\text{H}_{22}\text{O}_{11}(\text{suda})$
 C) $\text{HCl}(g) \longrightarrow \text{H}^+(\text{suda}) + \text{Cl}^-(\text{suda})$
 D) $\text{NaOH}(k) \longrightarrow \text{Na}^+(\text{suda}) + \text{OH}^-(\text{suda})$

15. I. $\text{Cl}_2 \longrightarrow 2\text{Cl}$
 II. $\text{N}_2\text{O} + \text{Cl} \longrightarrow \text{N}_2 + \text{ClO}$
 III. $2\text{ClO} \longrightarrow \text{Cl}_2 + \text{O}_2$

Yukarıda mekanizması verilen tepkimede kullanılan katalizör aşağıdakilerden hangisidir?

- A) Cl_2
 B) N_2O
 C) N_2
 D) Cl

16. Bir tuz için $K_{\text{ç}} = [\text{X}^{1+}]^2 [\text{Y}^{2-}]$ eşitliği bilindiğine göre, tuzun suda iyonlaşma denklemi aşağıdakilerden hangisidir?

- A) $\text{XY}_2 \rightleftharpoons \text{X}^{1+} + 2\text{Y}^{2-}$
 B) $\text{XY}_2 \rightleftharpoons \text{X}^{2+} + \text{Y}^{1-}$
 C) $\text{X}_2\text{Y} \rightleftharpoons 2\text{X}^{2+} + \text{Y}^{1-}$
 D) $\text{X}_2\text{Y} \rightleftharpoons 2\text{X}^{1+} + \text{Y}^{2-}$

17. $2\text{A}(\text{g}) + 3\text{B}(\text{g}) \longrightarrow \text{C}(\text{g})$

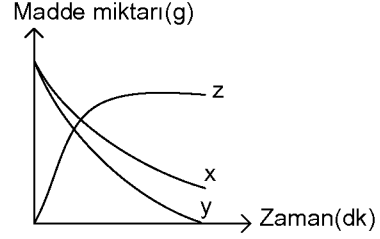
Tek basamakta yürüyen yukarıdaki tepkimenin hız denklemi aşağıdakilerden hangisidir?

- A) $\text{Hız} = k[\text{A}]^2 [\text{B}]^3$
 B) $\text{Hız} = k[\text{A}] [\text{B}] [\text{C}]$
 C) $\text{Hız} = k[\text{A}] [\text{B}]$
 D) $\text{Hız} = k[\text{C}]$

18. X_3Y_2 bileşiğinin çözünürlük çarpımı bağıntısı aşağıdakilerden hangisidir?

- A) $K_{\text{ç}} = [3\text{X}^{2+}] [2\text{Y}^{3-}]$
 B) $K_{\text{ç}} = [\text{X}^{3+}]^3 [\text{Y}^{2-}]^2$
 C) $K_{\text{ç}} = [\text{X}^{2+}]^3 [\text{Y}^{3-}]^2$
 D) $K_{\text{ç}} = [\text{X}^{3+}]^3 [\text{Y}^{3-}]^2$

- 19.



Aşağıdakilerden hangisi grafikte verilen ve zamana karşı gerçekleşen kimyasal olayın tepkimesidir?

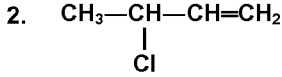
- A) $\text{Z} \rightarrow \text{X} + \text{Y}$
 B) $\text{X} + \text{Y} \rightarrow \text{Z}$
 C) $\text{Y} \rightarrow \text{X} + \text{Z}$
 D) $\text{Z} + \text{X} \rightarrow \text{Y}$

20. Aşağıdaki tepkimelerin hangisine uygulanacak hacim değişikliği sistemdeki dengeyi etkilemez?

- A) $\text{H}_2(\text{g}) + \text{I}(\text{g}) \rightleftharpoons 2\text{HI}(\text{g})$
 B) $\text{N}_2(\text{g}) + 3\text{H}_2(\text{g}) \rightleftharpoons 2\text{NH}_3(\text{g})$
 C) $2\text{CO}(\text{g}) + \text{O}_2(\text{g}) \rightleftharpoons 2\text{CO}_2(\text{g})$
 D) $\text{NO}_2(\text{g}) + \rightleftharpoons \text{NO}(\text{g}) + \frac{1}{2}\text{O}_2(\text{g})$

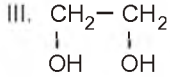
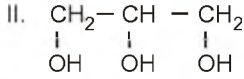
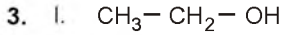
1. Aşağıda verilen bileşiklerden hangisi hidrokarbondur?

- A) H_2CO_3
 B) CH_3COOH
 C) C_2H_6
 D) CO_2



bileşiğinin sistematik adı aşağıdakilerden hangisidir?

- A) 3 - klor 1 - büten
 B) İzoklor büten
 C) 2 - klor büten
 D) 3 - klor 3 - büten



Yukarıda verilen alkollerden hangileri polialkoldür?

- A) Yalnız I
 B) I ve II
 C) II ve III
 D) I, II ve III

4. I. Genel formülleri C_nH_{2n+2} 'dir.
 II. En basit üyeleri CH_4 (metan)'dir.
 III. Doymuş hidrokarbonlar grubudur.

Yukarıdaki yargılardan hangileri alkanlar için doğrudur?

- A) Yalnız I
 B) I ve III
 C) II ve III
 D) I, II ve III

5. Aşağıdakilerden hangisi bütün aldehitler ve ketonlar için ortak tepkime çeşididir?

- A) Yükseltgenme
 B) Katılma
 C) İndirgenme
 D) Polimerleşme

6. Birincil alkollerin bir derece yükseltgenmesi ile aşağıdaki maddelerden hangisi oluşur?

- A) Aldehit
 B) İkincil alkol
 C) Keton
 D) Eter

7. $R_1-X + R_2-O^-Na^+ \longrightarrow \text{Ürün} + NaX$
 tepkimesinden elde edilen ürün aşağıdakilerden hangisidir?

- A) Eter
 B) Alkol
 C) Keton
 D) Alkan

8. Oktet ve dublet kuralına göre, bazı A gruplarında bulunan element atomlarının oluşturabilecekleri iyon yükleri tabloda verilmiştir:

Grup	2A	3A	5A	6A
Değerlik elektron sayısı	2	3	5	6
İyon yükü	+2	+3	?	-2

Buna göre, 5A grubundaki element atomlarının oluşturabileceği iyon yükü “?” hangisi olabilir?

- A) +4
 B) +3
 C) -1
 D) -3

9. Karbonil grubu aşağıdaki organik bileşiklerin hangisinde bulunur?

- A) Alkol
- B) Alken
- C) Alkin
- D) Keton

10. İyonik katılar ile ilgili aşağıdaki ifadelerden hangisi yanlıştır?

- A) Anyon ve katyonların birbirine bağlanması ile oluşan kristal örgüleri vardır.
- B) Oda sıcaklığında katı ya da sıvı halde bulunurlar.
- C) Atomların elektron alış-verişinde bulunmaları sonucu oluşurlar.
- D) Yapılarında en az bir tane metal bulundurulur.

11. Aşağıdaki bileşiklerden hangisinde atomlar arasında hem iyonik hem de kovalent bağ vardır? (1H , 6C , 8O , 7N , 11Na , 17Cl)

- A) NH_3
- B) NaNO_3
- C) NaCl
- D) CH_4

12. Aşağıdakilerden hangisi, aynı sayıda C atomu taşıyan Alkinlerle yapı izomeridir?

- A) Alkanlar
- B) Sikloalkanlar
- C) Sikloalkanlar
- D) Alkenler

13.



Halkalı gösterimi yukarıda verilen sikloalkanın molekül formülü aşağıdakilerden hangisidir?

- A) C_5H_{10}
- B) C_5H_8
- C) C_5H_5
- D) $\text{C}_5\text{H}_5\text{O}$

14. Birbirinin yapı izomeri olan eter ve alkol için aşağıdakilerden hangisi yanlıştır?

- A) Aynı koşullarda alkol, suda daha çok çözünür.
- B) Aynı sıcaklıkta, eter daha uçucu bir maddedir.
- C) Eter her türlü maddeyi çözer.
- D) Aynı ortamda alkolün kaynama noktası daha yüksektir.

15. $X = \begin{matrix} \uparrow\downarrow & \uparrow\downarrow & \uparrow\downarrow & \uparrow & \uparrow \\ 1s^2 & 2s^2 & 2p^4 \end{matrix}$

Elektron orbital şeması yukarıdaki gibi olan nötr X atomu ile ilgili;

- I. Kararlı bileşiklerinde iki bağ yapar.
- II. 2s orbitalindeki elektronlar bağ oluşumuna katılırlar.
- III. 2p orbitalindeki elektronlar orbital örtüşmesi ile bağ yapar.

Yukarıdaki yargılardan hangileri doğrudur?

- A) Yalnız I
- B) I ve II
- C) I ve III
- D) II ve III

16.



Yukarıda verilen kavram haritasında X ile gösterilen ifade aşağıdakilerden hangisinde doğru verilmiştir?

- A) Kimyasal bağlar
- B) Metalik bağlar
- C) Hidrojen bağları
- D) London bağları

17. Aşağıdaki bileşiklerden hangilerinin Lewis yapısı yanlış yazılmıştır? (1H, 6C, 7N, 9F, 8O)

- A) $\text{H}:\ddot{\text{F}}:$
- B) $\text{H}:\ddot{\text{O}}:\text{H}$
H
- C) $:\text{N}::\text{N}:$
- D) $\text{H}:\text{N}:\text{H}$
H

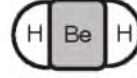
18. R—CH₂—OH şeklinde bir alkol,

- I. Hidrojen bağı içerir.
- II. Suda iyi çözünür.
- III. Sulu çözeltisi elektrik akımını iletir.

Yukarıdaki yargılardan hangileri doğrudur?

- A) Yalnız I
- B) Yalnız II
- C) I ve II
- D) II ve III

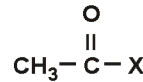
19. BeH₂ molekülünün hacimsel modeli şekilde verilmiştir.



Buna göre, BeH₂ molekülü ile ilgili aşağıdaki ifadelerden hangisi doğrudur?

- A) Molekül polardır.
- B) Molekül kırık doğru şeklindedir.
- C) Molekülde H, merkez atomdur.
- D) Be ve H atomları arasındaki bağlar polardır.

20.



Yukarıdaki bileşiğin aldehit olduğu bilindiğine göre, X aşağıdakilerden hangisidir?

- A) O
- B) H
- C) CH₃
- D) CH₂CH₃

1. Glikoz+Glikoz = Disakkarit +.....
Yukarıdaki eşitlikte, boş bırakılan yere aşağıdakilerden hangisi gelmelidir?
A) Fosforik asit
B) Su
C) Karbondioksit
D) Etil alkol
2. Bir hayvan için "herbivor" denirse, bunun anlamı aşağıdakilerden hangisidir?
A) Etçildir.
B) Hem et hem de otla besleniyordur.
C) Fotosentez yapıyordur.
D) Bitkisel besleniyordur.
3. Bir kontrollü deney düzeneğinde değiştirilerek etkisi araştırılan koşula ne ad verilir?
A) Bağımsız değişken
B) Bağımlı değişken
C) Kontrollü değişken
D) Sayısal veri
4. Bilimsel bilgide olanı olmayandan ayırt etmede kullanılan önemli ölçüt aşağıdakilerden hangisidir?
A) Herkes tarafından kabul edilebilirlik
B) Bilim insanı tarafından üretilebilirlik
C) Sınanabilirlik
D) Eleştirilebilirlik
5. Hayvansal bir organizma ATP'yi aşağıdaki olaylardan hangisi ile elde eder?
A) Fotosentez
B) Solunum
C) Protein sentezi
D) Sindirim
6. Bir canlıda kimyasal reaksiyonların gerçekleşmesi için aşağıdakilerden hangisi zorunludur?
A) Su
B) Karbonhidratlar
C) Enzimler
D) RNA
7. Hücre zarındaki porlardan geçenler aşağıdakilerden hangisidir?
A) Mineraller
B) Asitler
C) Bazlar
D) Tuzlar
8. Adenozin monofosfat ile ilgili aşağıdaki ifadelerden hangisi doğrudur?
A) Canlıda enerji gereksinimi için doğrudan kullanılabilir.
B) Bir adenin nukleotittir.
C) Sadece enerji elde etmede kullanılır.
D) ATP'nin bir fosfat kaybetmesi ile ortaya çıkar.
9. Suyun pH değeri aşağıdakilerden hangisidir?
A) 1
B) 7
C) 14
D) 20
10. Aşağıdakilerden hangisi enzim yapısı ile ilgili değildir?
A) Koenzim
B) Protein
C) Kofaktör
D) Steroit

11. Azotlu organik baz + 5 karbonlu şeker + fosfat =

Yukardaki eşitlikte boş bırakılan yere aşağıdakilerden hangisi gelmelidir?

- A) ATP
- B) Nukleik asit
- C) Nukleotit
- D) Pentoz

12. Suyun kohezyon gücünün etkisi aşağıdaki olaylardan hangisinde etkili değildir?

- A) Bitkilerde suyun taşınmasında
- B) Hayvanlarda terlemeyi sağlama da
- C) Bitkilerde minerallerin taşınmasında
- D) Bazı böceklerin su üstünde yürüebilmesinde

13. RNA ile ilgili aşağıdaki ifadelerden hangisi yanlıştır?

- A) Tek çeşittir.
- B) Yapısında urasil bulunur.
- C) Çekirdekte ve sitoplazmada bulunur.
- D) Yapısında riboz vardır.

14. Aşağıdakilerden hangisi plastid çeşitlerinden biri değildir?

- A) Kloroplast
- B) Kromoplast
- C) Kondroblast
- D) Lökoplast

15. Kromatin iplik yapısında aşağıdakilerden hangisi bulunur?

- A) DNA ve Protein
- B) Üç tip RNA
- C) RNA ve Lipit
- D) DNA ve Lipit

16. Otoliz olayının gerçekleşmesinde aşağıdaki organellerden hangisi rol oynar?

- A) Ribozom
- B) Sentrozom
- C) Mitokondri
- D) Lizozom

17. Elektron taşıma sistemine (ETS) sahip iki organel aşağıdakilerden hangisinde doğru olarak verilmiştir?

- A) Koful - Lizozom
- B) Endoplazmik retikulum - Golgi aygıtı
- C) Mitokondri - Kloroplast
- D) Endoplazmik retikulum - Kloroplast

18. $6 \text{ CO}_2 + 6 \text{ H}_2\text{O} = \text{C}_6\text{H}_{12}\text{O}_6$ (Besin) + 6 O_2

Yukarıdaki olayın gerçekleşmesinde aşağıdakilerin hangisi rol oynar?

- A) Klorofil
- B) Kromoplast
- C) Hemoglobin
- D) ADP

19. Hücre zarı yapısı ile ilgili aşağıdaki ifadelerden hangisi yanlıştır?

- A) Esas yapısını çift katlı yağ tabakası oluşturur.
- B) Yapısında proteinler bulunur.
- C) Yapısındaki proteinler yer değiştirebilir.
- D) İç zar yağlardan, dış zar proteinlerden oluşur.

20. Lizozom oluşumunu aşağıdakilerden hangisi sağlar?

- A) Granüllü endoplazmik retikulum
- B) Çekirdekçik
- C) Kofullar
- D) Golgi aygıtı

1. Aşağıdakilerden hangisi biyolojinin uygulama alanlarından biri değildir?
 - A) Genetik mühendisliği
 - B) Mikrobiyoloji
 - C) Fizyoloji
 - D) Sosyoloji

2. Herkes tarafından aynı koşullarda tekrarlandığında aynı sonuçlar alınan ve tüm dünyada kabul edilen kurallara ne ad verilir?
 - A) Teori
 - B) Gerçek
 - C) Problem
 - D) Kanun

3. İlk bilimsel sınıflandırmayı yapan bilim insanı kimdir?
 - A) Linnaeus
 - B) Darwin
 - C) Röntgen
 - D) Watson

4. Aşağıdakilerden hangisi biyolojinin alt bilim dallarından biri değildir?
 - A) Sitoloji
 - B) Meteoroloji
 - C) Ekoloji
 - D) Evrim

5. Sadece beş duyu ile algılanan, ölçme aletleri ile sayısal sonuçlar elde etmeye dayanmayan eylem aşağıdakilerden hangisidir?
 - A) Gerçek
 - B) Nitel gözlem
 - C) Veri
 - D) Nicel gözlem

6. İki veya daha fazla türün karşılıklı olarak birbirlerinden yararlandığı birlikteliklere ne ad verilir?
 - A) Kommensalizm
 - B) Parazit yaşam
 - C) Mutualizm
 - D) Saprofit beslenme

7. Aşırı artan karbon dioksit, atmosferin üst katmanlarında birikerek ısının, atmosferin dışına çıkmasını engellemesi sonucu dünya yüzeyinde sıcaklığın artmasıyla gerçekleşen olay aşağıdakilerden hangisidir?
 - A) Su kirliliği
 - B) Toprak kirliliği
 - C) Radyasyon
 - D) Sera etkisi

8. Üreticiler, besin piramidinin hangi basamağında yer alır?
 - A) 1.
 - B) 2.
 - C) 3.
 - D) 4.

9. Aşağıdakilerden hangisi besin zincirinin halkalardan biri değildir?
 - A) Herbivorlar
 - B) Karnivorlar
 - C) Simbiyotikler
 - D) Omnivorlar

10. Olumsuz şartlar sonucu baskın türün yerine başka bir türün baskın duruma geçmesine ne ad verilir?
 - A) Komünite
 - B) Ötrifikasyon
 - C) Populasyon
 - D) Süksesyon

11. Aşağıdakilerden hangisi inorganik besinlerden biridir?

- A) Yağlar
- B) Vitaminler
- C) Tuzlar
- D) Karbonhidratlar

12. Akşamsefası bitkisinin çiçeklerinin akşam açıp, ışıktaki kapanması hangi nasti hareketidir?

- A) Kemonasti
- B) Fotonasti
- C) Termonasti
- D) Hidronasti

13. Aşağıdakilerden hangisi sosyal hiyerarşinin hayvanlara sağladığı avantajlardan biri değildir?

- A) Av tercihi
- B) Beslenmede öncelik
- C) Eş seçiminde öncelik
- D) Hayatta kalma şansı

14. Aşağıdakilerden hangisi günlük döngüdür?

- A) İnsan uykusu
- B) Ağaçların yaprak dökmesi
- C) Menstrüasyon
- D) Kuşların göç etmesi

15. Bir canlı çeşidinin birden fazla besin zincirinde yer almasıyla oluşan iç içe geçmiş besin zincirlerinin bütününe ne ad verilir?

- A) Besin piramidi
- B) Besin topluluğu
- C) Besin döngüsü
- D) Besin ağı

16. Yaptığı deneyler sonucunda birçok organik bileşiğin yanında en yaygın üç amino asitin oluştuğunu bularak heterotrof görüşü destekleyen bilim insanı aşağıdakilerden hangisidir?

- A) Lamarck
- B) Miller
- C) Darwin
- D) Redi

17. Aşağıdakilerden hangisi evrimi destekleyen kanıtlardan biri değildir?

- A) Biyokimyadan elde edilen kanıtlar
- B) Mantıktan elde edilen kanıtlar
- C) Genetikten elde edilen kanıtlar
- D) Biyocoğrafyadan elde edilen kanıtlar

18. Bazı canlıların kendi besinini yapabilme yeteneğine sahip olduğunu savunan görüş aşağıdakilerden hangisidir?

- A) Ototrof
- B) Abiyogenez
- C) Heterotrof
- D) Panspermia

19. Çevrenin etkisiyle vücut hücrelerinde görülen ve kalıtsal olmayan değişikliklere ne ad verilir?

- A) Seleksiyon
- B) Mutasyon
- C) Modifikasyon
- D) Adaptasyon

20. "Canlı kendiliğinden var olabilir, yani cansız maddelerden kendiliğinden meydana gelebilir" görüşünü savunan bilim insanı aşağıdakilerden hangisidir?

- A) Lamarck
- B) Miller
- C) Aristo
- D) Darwin

ÇAĞDAŞ TÜRK VE DÜNYA TARİHİ 2

A

2015 III.DÖNEM 0103-A

- Nükleer silahlara sahip iki büyük gücün ilk kez doğrudan doğruya karşı karşıya gelmesi aşağıdakilerden hangisiyle gerçekleşmiştir?**
 - Leyte Savaşı
 - Küba Buhranı
 - Vietnam Savaşı
 - 18 Brumaire Darbesi
- Aşağıdakilerden hangisi Yumuşama Dönemi sürecinde meydana gelen çatışmalardan biri değildir?**
 - Küba Buhranı
 - Vietnam Savaşı
 - Keşmir Meselesi
 - Otrar Hadisesi
- Türkiye ve Yunanistan Ege Denizi'nde kıta sahanlığı ile ilgili hiçbir faaliyette bulunmamayı aşağıdakilerden hangisiyle kabul etmişlerdir?**
 - Balfour Deklarasyonu
 - Litvinov Protokolü
 - Bern Deklarasyonu
 - Sandler Raporu
- Devletin ekonomik, sosyal, kültürel amaçlarının belirlenmesinde hükümete danışmanlık yapmak ve belirlenen amaçlar için kalkınma planları hazırlamak amacıyla 1960 yılında aşağıdakilerden hangisi kurulmuştur?**
 - Milli İthalat Kantariye Anonim Şirketi
 - Devlet Planlama Teşkilatı
 - Etibank
 - Sümerbank
- 1979'da ABD ve SSCB arasında Viyana'da imzalanan SALT-II Antlaşması'nı ABD Kongresi'nin imzalamama nedeni aşağıdakilerden hangisidir?**
 - Wagon Lits Olayı
 - Razgrad Olayı
 - SSCB'nin 1979'da Afganistan'ı işgali
 - ABD'nin Vietnam Savaşı'nda olması
- Keşmir Meselesi hangi iki ülke arasındaki sorun ve çatışmaların en önemli nedenini oluşturmaktadır?**
 - Irak ve İran
 - Pakistan ve Hindistan
 - Fransa ve İngiltere
 - Bulgaristan ve Yunanistan
- Aşağıdakilerden hangisi Soğuk Savaş Dönemi'nde Türkiye'nin dış politikasının belirlenmesinde etkili olan hususlardan biri değildir?**
 - Kıbrıs Meselesi
 - Ermeni Terörü
 - Menemen Olayı
 - Orta Doğu'da Arap-İsrail Savaşları
- 1961'de Vostok-1 uzay aracı ile ilk kez uzaya giden kişi kimdir?**
 - Constantin Tsiolkovsky
 - Robert H. Goddard
 - Hermann Oberth
 - Yuri Gagarin
- Bağımsızlığına yeni kavuşan Afrika ve Asya ülkelerinin ABD ve SSCB gibi iki büyük nükleer güç karşısında varlıklarını korumak için birlik ve dayanışmalarını sağlamak amacıyla 1955 yılında gerçekleşen konferans aşağıdakilerden hangisidir?**
 - Tahran Konferansı
 - Kahire Konferansı
 - Yalta Konferansı
 - Bandung Konferansı
- Türkiye'de ilk renkli televizyon yayını ne zaman başlamıştır?**
 - 1984
 - 1992
 - 1995
 - 1997

11. Aşağıdakilerden hangisi Şanghay İş Birliği Örgütü'ne üye ülkelerden biri değildir?

- A) İtalya
- B) Tacikistan
- C) Kazakistan
- D) Özbekistan

12. Nobel Edebiyat Ödülü'nü kazanan Türk yazar aşağıdakilerden hangisidir?

- A) Yaşar Kemal
- B) Tarık Buğra
- C) Attilâ İlhan
- D) Orhan Pamuk

13. Kanatlı hayvanlarda toplu ölümlere yol açan ve H5N1 virüsünün insanlarda meydana getirdiği hastalığa ne ad verilir?

- A) Sıtma
- B) Sars
- C) Kuş Gribi
- D) Hepatit

14. 2 Ağustos 1990 tarihinde Kuveyt'i işgal eden devlet aşağıdakilerden hangisidir?

- A) Rusya
- B) İran
- C) Irak
- D) Mısır

15. Türkmenistan ile ilgili aşağıdaki ifadelerden hangisi yanlıştır?

- A) Bağımsızlığından günümüze kadar devlet başkanlığını İslam Kerimov yapmaktadır.
- B) Ekonomisinin temelini doğalgaz ve petrol oluşturmaktadır.
- C) İhracatının %20'sini pamuk oluşturmaktadır.
- D) 1991'de bağımsızlığına kavuşmuştur.

16. SSCB'de glastnost ve perestroika politikalarının sahibi kişi aşağıdakilerden hangisidir?

- A) Mihail Romanov
- B) Mihael Gorbaçov
- C) II. Katerina
- D) I. Nikola

17. SSCB'nin dağılmasından sonra 1991'de bağımsızlığını ilan eden Kazakistan'ı tanıyan ilk devlet aşağıdakilerden hangisidir?

- A) Türkiye
- B) Çin
- C) Mısır
- D) İran

18. Dağlık Karabağ Sorunu aşağıdaki devletlerden hangileri arasında meydana gelmiştir?

- A) İran ve Irak
- B) Azerbaycan ve Ermenistan
- C) Pakistan ve Hindistan
- D) İngiltere ve Fransa

19. I. Güneydoğu Anadolu Bölgesi halkının hayat standardını yükseltmek
II. Tarımda verimliliği artırmak
III. İş imkânlarını artırmak

Yukarıdakilerden hangileri Güneydoğu Anadolu Projesi'nin (GAP) hedefleri arasında yer alır?

- A) Yalnız I
- B) Yalnız II
- C) I ve II
- D) I, II ve III

20. Nil Nehri aşağıdaki devletlerden hangileri arasında suyunun kullanımı konusunda ciddi sorunlara yol açmıştır?

- A) Mısır, Sudan ve Etiyopya
- B) Türkiye, Irak ve Pakistan
- C) Hindistan, İran ve Suriye
- D) Nijerya, İngiltere ve Fransa

1. Aşağıdakilerden hangisi ekonomi biliminin klasik sınıflandırılması içinde yer almaz?
 - A) Üretim
 - B) Tüketim
 - C) Bölüşüm
 - D) Faktör piyasası
2. Aşağıdakilerden hangisi, İktisat Kongresinde alınan önemli kararlardan biri değildir?
 - A) Koruyucu gümrük vergileri ile sanayinin korunması
 - B) Havacılık çalışmaları ile ilgili bir kurumun kurulması
 - C) Günlük çalışma süresinin 8 saate indirilmesi
 - D) Özel teşebbüse kredi sağlayacak bir devlet bankasının kurulması
3. Aşağıdakilerden hangisi ekonomi politikasının başlıca hedeflerinden biri değildir?
 - A) Hakça gelir dağılımı
 - B) Nitelik belirleyen vasıtalar
 - C) Ekonomik denge
 - D) Tam istihdam
4. Ekonomi biliminde doğruluğu tartışmasız kabul edilen bazı temel varsayımlardan hareket ederek bunların tek olaylara uygulanması esasına dayanan yöneme ne ad verilir?
 - A) Mantıksal akıl yürütme yöntemi
 - B) Karma yöntem
 - C) Tümevarım yöntemi
 - D) Tümdengelim yöntemi
5. Aşağıdakilerden hangisi Ekonomi biliminin temelini oluşturur?
 - A) Büyüme
 - B) Para
 - C) Değer
 - D) Kıtılık
6. Ekonomiyi, servetlerin üretim, mübadele, bölüşüm ve tüketimini inceleyen bir bilim dalı olarak tanımlayan bilim adamı aşağıdakilerden hangisidir?
 - A) Jean Baptiste Say
 - B) David Ricardo
 - C) Adam Smith
 - D) John Stuart Mili
7. İnsanların bir mala verdikleri önemin derecesine ne ad verilir?
 - A) Fayda
 - B) İhtiyaç
 - C) Değer
 - D) İstek
8. Karşılanması ekonomik bir faaliyetin yapılmasını gerektiren ihtiyaçlara ne ad verilir?
 - A) Ekonomik olmayan ihtiyaçlar
 - B) Ekonomik ihtiyaçlar
 - C) Kültürel ihtiyaçlar
 - D) Zorunlu ihtiyaçlar
9. Aşağıdakilerden hangisi ihtiyaç yasaları içinde yer almaz?
 - A) İhtiyaçlar birbirine rakiptir.
 - B) İhtiyaçlar değişmektedir.
 - C) İhtiyaçların miktarı sınırsızdır.
 - D) İhtiyaçlar yaşla ilgilidir.
10. Bir malın tüketiminin sürekli artırılması sonucu ondan sağlanan faydanın azalması durumunu açıklayan ekonomik görüş aşağıdakilerden hangisidir?
 - A) Gossen Yasası
 - B) Talep Kanunu
 - C) İkame Yasası
 - D) Arz Kanunu

11. Bir vasıtanın mal olabilmesi için gerekli olan özellik aşağıdakilerden hangisidir?

- A) Herhangi bir ödeme yapılmadan sahip olunması
- B) İnsanların elde etmek için çaba göstermeleri gerekmemesi
- C) Üretiminin mümkün olması ve sağlanması için çaba harcanması
- D) Zaman içinde doğada tükenmesi

12. Fayda ile ilgili aşağıdaki ifadelerden hangisi yanlıştır?

- A) Malın sahip olduğu fayda kişiden kişiye değişir.
- B) Fayda objektiftir.
- C) Fayda ile malın miktarı arasında ters orantı vardır.
- D) Fayda, tatmin edilecek ihtiyacın şiddeti ile doğru orantılıdır.

13. İhtiyaçlar arasında rekabet ve ikame imkânları tüketiciler için aşağıdaki faydalardan hangisini sağlar?

- A) Bireylerin gelirlerini yükseltir.
- B) Kalkınma hızını yükseltir.
- C) Aynı ihtiyaca cevap veren malların fiyatları arasında orantılı bir denge sağlar.
- D) Gelir dağılımını iyileştirir.

14. Aşağıdakilerden hangisi, kıt malların faydasını artırarak üretimde bulunmanın yollarından biri değildir?

- A) Emek faydası
- B) Şekil faydası
- C) Zaman faydası
- D) Mülkiyet faydası

15. Aşağıdaki barajlardan hangisi Aşağı Fırat Projesi içinde yer alır?

- A) Kralkızı ve Dicle Baraj ve Hidroelektrik Santrali
- B) Karakaya Barajı ve Hidroelektrik Santrali
- C) Birecik Fındıklı Barajı
- D) Cizre Barajı ve Hidroelektrik Santrali

16. Aşağıdakilerden hangisi doğanın sahip olduğu bir üretim faktörü olan enerji kaynaklarının öneminin nedenlerinden biri değildir?

- A) Doğanın sahip olduğu kaynakların önemli bir kısmının yenilenmesi mümkün olmayan maddelerden oluşması
- B) Üretimin artması
- C) Az gelişmiş ülke ekonomilerinde doğal kaynak ve enerji kullanımının az olması
- D) Tarım sektöründe görülen modernleşme eğilimlerinin artması

17. Üretimle ilgili aşağıdaki ifadelerden hangisi yanlıştır?

- A) Üretim kıt olan herhangi bir malın miktarını artırmaktır.
- B) Üretim ekonomik malların miktarını veya faydasını artırmaktır.
- C) Üretim değer meydana getirmektir.
- D) Enerji, doğa üretiminin en önemli faktörlerinden biri değildir.

18. Aşağıdakilerden hangisi, ikinci enerji kaynaklarından biri değildir?

- A) Rüzgâr enerjisi
- B) Biogaz
- C) Kok kömürü
- D) Şehir gazı

19. Aşağıdakilerden hangisi, Türkiye'deki termik santrallerden biridir?

- A) Tunçbilek
- B) Hazar
- C) Hirfanlı
- D) Keban

20. Aşağıdaki GAP projesinin hangisi tamamen sulama amaçlıdır?

- A) Adıyaman-Kahta Projesi
- B) Sınır Fırat Projesi
- C) Suruç-Bazıklı Projesi
- D) Ilısu Projesi

1. **Matta, Markos, Luka ve Yuhanna İncil'leri hangi konsülde kutsal kabul edilmiştir?**
 - A) İstanbul
 - B) İznik
 - C) Efes
 - D) Kadıköy

2. **Aşağıdakilerden hangisi Kur'an-ı Kerim'in bozulmadan günümüze kadar ulaşmasının nedenlerinden biri değildir?**
 - A) Yazılması
 - B) Ezberlenmesi
 - C) Hz. Peygamberin Kur'an'ı bir kitap hâline getirmesi
 - D) Allah'ın Kur'an'ı koruyacağını vadetmesi

3. **Kur'an'da yer alan en uzun sure aşağıdakilerden hangisidir?**
 - A) Bakara
 - B) Nas
 - C) Fatiha
 - D) Kevser

4. **Kur'an-ı Kerim'i toplamakla görevli komisyonun başkanı aşağıdakilerden hangisidir?**
 - A) Hz. Ali
 - B) Zeyd b. Sabit
 - C) Abdullah b.Ömer
 - D) Sa'd b. Ebi Vakkas

5. "Oku! Yaratan Rabbinin adıyla oku. Oku! Rabbin en büyük kerem sahibidir. Kalemle yazmayı öğreten O'dur. O, insana bilmediklerini öğretti." (Alak suresi, 1-5)

Aşağıdakilerden hangisi bu ayetlerin işaret ettiği hususlardan biri değildir?

 - A) Allah bilginin kaynağıdır.
 - B) Allah insana pek çok nimet vermiştir.
 - C) Allah insanlara bir kısım ibadetleri farz kılmıştır.
 - D) Allah ilim öğrenmeyi teşvik etmiştir.

6. **Aşağıdakilerden hangisi vahiy kelimesinin anlamlarından biri değildir?**
 - A) Telkin
 - B) Delil
 - C) Fısıldama
 - D) Haberleşme

7. **Kur'an-ı Kerim'i açıklarken sadece tarihi bilgilerle yetinmeyip dil, edebiyat, dinler tarihi ve sosyoloji gibi bilimlerden de yararlanılarak yazılan tefsir çeşidi aşağıdakilerden hangisidir?**
 - A) Rivayet Tefsiri
 - B) Lügavî Tefsir
 - C) Dirayet Tefsiri
 - D) İlmî Tefsir

8. "Ey Resul! Rabbinden sana indirileni insanlara ulaştır. Eğer bunu yapmazsan peygamberlik görevini yapmamış olursun ..." (Maide suresi, 67. ayet)

Bu ayette Hz. Muhammed'in hangi sıfatına işaret edilmiştir?

 - A) Sıdk
 - B) Emanet
 - C) Fetanet
 - D) Tebliğ

9. **Aşağıdakilerden hangisi Kur'an'da adı geçen peygamberler arasında yer almaz?**
 - A) Hz. Yahya
 - B) Hz. Şit
 - C) Hz. Şuayp
 - D) Hz. İlyas

10. **Aşağıdakilerden hangisi Hz.Muhammed'in hicretten önce İslam'ı duyurmak için gittiği şehirlerden biridir?**
 - A) Taif
 - B) Medine
 - C) Hayber
 - D) Şam

11. Hz. Muhammed'in, Allah'ın Resulü ve peygamberlerin sonuncusu olduğu, Kur'an'ın hangi suresinde buyurulmuştur?

- A) Sebe suresi
- B) Nahl suresi
- C) Mâide suresi
- D) Azhâb suresi

12. Sıdk ne anlama gelir?

- A) Doğru olmak
- B) Empati kurmak
- C) Sosyal olmak
- D) Üstün zekâyâ sahip olmak

13. Resul ve nebi ile ilgili aşağıdaki ifadelerden hangisi yanlıştır?

- A) Kendisine ilahî kitap verilen peygamberlere resul denir.
- B) Nebinin getirdiği ibadet kurallarına, kendinden sonra gelen resuller uymakla görevlidir.
- C) Nebiler, kendinden önce gelmiş resulün kitabı ile amel etmekle görevlidirler.
- D) Her resul aynı zamanda nebidir, ancak her nebi resul değildir.

14. Kur'an'da, inançsızların en belirgin özelliği olarak geçen sıfat aşağıdakilerden hangisidir?

- A) Kıskançlık
- B) Yalancılık
- C) Kibir
- D) Dedikoduculuk

15. Hz. Muhammed'in Taif'te kendisini taşıyanlara karşı tutumu, Hudeybiye antlaşmasındaki tavrı ve Mekke'nin fethinde verdiği mesajlar O'nun hangi özelliğini öne çıkarmaktadır?

- A) Doğruluk ve sabrını
- B) Tevhidi esas almasını
- C) Cömertlik ve cesaretini
- D) Barış ve hoşgörüsünü

16. Aşağıdakilerden hangisi ahlâki görevlerimiz arasında yer almaz?

- A) Ana babaya iyi davranmak
- B) Komşulara yardım etmek
- C) Hacca gitmek
- D) İnsanlarla iyi geçinmek

17. Ahiretin varlığı ile ilgili akli ve dini delillerin ortaya konması, hangi ilim dalının temel konuları arasında yer alır?

- A) Kelam
- B) Fıkıh
- C) Tefsir
- D) Hadis

18. Aşağıdakilerden hangisi İslam Tarihi'nin konularından biri değildir?

- A) İslam dininin konularını incelemek
- B) Müslüman milletlerin tarihini incelemek
- C) Hz. Peygamber'in hayatını incelemek
- D) İslam düşünce ekollerinin tarihini incelemek

19. Kur'an-ı Kerim'i doğru ve güzel okumayı konu edinen ilim dalı aşağıdakilerden hangisidir?

- A) Mukabele
- B) Tilavet
- C) Hatim
- D) Kıraat

20. Aşağıdakilerden hangisi Tefsir ilminin amaçlarından biridir?

- A) Kur'an'ı indiği tarihî zemin içinde tanıtmak
- B) Hz. Muhammed'in sünnetinin yerel ve evrensel boyutunu kavratmak
- C) Kalbi kötü huylardan temizlemek ve iyi huylarla donatmak
- D) İnsanlara, özgür ve sorumlu bir varlık olduğunu öğretmek

1. Araçlarda bulunmayan, kara yolunda hareketsiz veya hareket halinde bulunan insanlara ne ad verilir?

- A) Yaya
- B) Yolcu
- C) Sürücü
- D) Hizmetli

2. I. Sol dönüş lambası ile işaret vermeye,
II. Geçilecek araca takip mesafesi kadar önceden sol şeride yerleşmeye,
III. Geçilen araç, arkayı görme aynasından görülünceye kadar geçiş şeridinde ilerlemeye,

Sollama yapan aracın sürücüsü yukarıdakilerden hangilerini yapmaya mecburdur?

- A) Yalnız I
- B) Yalnız II
- C) I ve III
- D) I, II ve III

3. Aşağıdakilerden hangisi trafik düzen ve güvenliğini sağlamak amacıyla düzenlenmiş işaret ve levhalardan biri değildir?

- A) Bilgi işaretleri
- B) Duraklama ve park etme işaretleri
- C) Reklam levhaları
- D) Otoyol işaretleri

4. Aşağıdakilerden hangisi tedbirsiz ve saygısız araç sürmeye örnek değildir?

- A) Yayalara su sıçratılması
- B) Hız kurallarına uyulması
- C) Diğer sürücülerin korkutulması
- D) Seyir halindeyken cep telefonu kullanılması

5. Trafiğe ilk kez çıkacak otomobil için yapılması zorunlu olan işlem aşağıdakilerden hangisidir?

- A) Renk değişikliği
- B) Kasko sigortası
- C) Kayıt ve tescil
- D) Servis bakımı

6. Trafik kazalarında olay yerine ışıklı işaret veya yansıtıcı cihazlar konulmasının amacı aşağıdakilerden hangisidir?

- A) Trafik yoğunluğunu artırmak
- B) Diğer sürücülerin dikkatini çekerek uyarmak
- C) Çok sayıda yaralının olduğunu bildirmek
- D) Sürücülerin psikolojik durumlarını bozmak

7. Belirli araçların, can ve mal güvenliğini tehlikeye sokmamak şartıyla, görev sırasında trafik kısıtlama veya yasaklarına bağlı olmamaları durumuna ne ad verilir?

- A) Geçiş kolaylığı
- B) Geçiş üstünlüğü
- C) Geçiş hakkı
- D) Gabari

8. Yayaların, geceleri giysilerinde ve taşıdıkları eşyalar üzerinde yansıtıcı (reflektör) bulundurmaları aşağıdakilerden hangisine olumlu katkı sağlar?

- A) Yayaların birbirlerini tanımalarına
- B) Trafik görevlilerine destek olmalarına
- C) Sürücüler tarafından görülmelerine
- D) İnsanların birbirlerine güven duymalarına

9. Taşıt yolunun dar olduğu yerlerde aksini gösteren bir trafik işareti yoksa "kamyon" sürücüsü aşağıdaki araçlardan hangisine geçiş hakkı vererek geçiş kolaylığı sağlamak zorundadır?

- A) Arazi taşıtı
- B) Otomobil
- C) Lastik tekerlekli traktör
- D) İş makineleri

10. Aşağıdakilerden hangisi kara yolunda bozulup kalan araçların, tehlikeye meydan vermemesi için yapılması gereken işlemlerden biridir?

- A) Vitesin boşa alınması
- B) Aracın kapılarının açık tutulması
- C) Aracın ön ve arkasına birer kırmızı yansıtıcı konulması
- D) Uzağı gösteren ışıkların açık tutulması

11. Aşağıdakilerden hangisi sağa dönüş yapan araç sürücülerinin uymak mecburiyetinde olduğu kurallardan biri değildir?

- A) Hızını azaltmak
- B) Hızını artırmak
- C) Dönüş işareti vermek
- D) Dar bir kavisle dönmek

12. Aşağıdakilerden hangisi özel araçları gereksiz kullanmanın yol açtığı zararlardan biri değildir?

- A) Yakıt tüketiminin artması ve israf
- B) Çevrenin bozulması ve kirlilik
- C) Park probleminin artması
- D) Araç ömrünün uzaması

13. Yayaların, hayvanların ve araçların karayolları üzerindeki hal ve hareketlerine ne ad verilir?

- A) Duraklamak
- B) Trafikten men
- C) Taşıt
- D) Trafik

14. Sürücüler önlerindeki araca en fazla kaç metre yaklaşabilirler?

- A) Hızlarının yarısı kadar
- B) Hızlarının iki katı kadar
- C) 15 metre
- D) 20 metre

15. Karayolunun genel olarak taşıt trafiğince kullanılan kısmına ne ad verilir?

- A) Banket
- B) Yaya yolu
- C) Tali yol
- D) Taşıt yolu

16. Motorlu bisiklet kullanabilmek için aşağıdaki sürücü belgelerinden hangisine sahip olmak gerekir?

- A) A1 Sınıfı
- B) B Sınıfı
- C) C Sınıfı
- D) D sınıfı

17. Yaya yolu ayrılmamış karayolunda, taşıt yolu kenarı ile şev başı veya hendek iç üst kenarı arasında kalan ve olağan olarak yayaların ve hayvanların kullanacağı, zorunlu hallerde de araçların faydalanabileceği kısma ne ad verilir?

- A) Bölünmüş kara yolu
- B) Yaya yolu
- C) Geçiş yolu
- D) Banket

18. Aşağıdakilerden hangisi sürücülerin yapması yasak olan hareketlerden biri değildir?

- A) İki şeridi birden kullanmak
- B) Araçlarının cinsine ve hızına uygun olmayan şeritten gitmek
- C) Öndeki aracı takip kurallarına uymak
- D) İşaret vermeden şerit değiştirmek

19. I. Sol şerit
II. Yaya ve okul geçitleri
III. Otobüs, taksi, tramvay ve dolmuş durakları

Yukarıdakilerden hangileri duraklamanın yasak olduğu yerlerdir?

- A) Yalnız I
- B) Yalnız II
- C) I ve II
- D) I, II ve III

20. Araçların park etmesi için kullanılan açık veya kapalı alana ne ad verilir?

- A) Park yeri
- B) Durak
- C) Durma
- D) Duraklama

1. İlk yardım haberleşmesinde, acil sağlık yardımını için aranması gereken telefon numarası aşağıdakilerden hangisidir?
 - A) 110
 - B) 112
 - C) 118
 - D) 155

2. Bir bebeğin bilinç durumu kontrol edilirken vücudunun hangi bölümüne yavaşça vurulur?
 - A) Omuzuna
 - B) Omurgasına
 - C) Ayak tabanına
 - D) Karın boşluğuna

3. Yanık vakalarında uygulanan ilk yardımda aşağıdakilerden hangisinin yapılması yanlıştır?
 - A) 1.derece yanıkların basınçsız soğuk suya tutulması
 - B) Yanık bölgeye yoğurt, yağ gibi maddelerin sürülmesi
 - C) Yanığa bağlı oluşan su dolu kabarcıkların patlatılmaması
 - D) Yanık eklem bölgesinde ise sabitlenerek eklem hareketlerinin önlenmesi

4. I. Solunum yolunun açık tutulması
 II. Gerekli ilaç tedavisine başlanması
 III. Solunum ve dolaşımın desteklenmesi
 Yukarıdaki uygulamalardan hangileri "Temel Yaşam Desteği" sağlamak için yapılır?
 - A) Yalnız I
 - B) I ve II
 - C) I ve III
 - D) I, II ve III

5. İnsan vücudunda bulunan kanın ne kadarının dolaşım sisteminden çekilmesi hayati fonksiyonların bozulmasına sebep olur?
 - A) %5
 - B) %10
 - C) %20
 - D) %25

6. Egzoz gazına maruz kalmanın sonucu olarak yetersiz soluyan hastaya aşağıdakilerden hangisi uygulanır?
 - A) Yoğurt yedirmek
 - B) Tuzlu su içirmek
 - C) Kusturmak
 - D) Açık havaya çıkarmak

7. Kısa sürede çok kan kaybına neden olan kanama çeşidi aşağıdakilerden hangisidir?
 - A) Burun
 - B) Kılcal damar
 - C) Atardamar
 - D) Toplardamar

8. Aşağıdakilerden hangisi cilt yoluyla zehirlenme belirtilerinden biri değildir?
 - A) Gözlerde yanma
 - B) Kusma
 - C) Vücut ısısında artış
 - D) Anormal solunum

9. Yaralıyı araçtan çıkarırken aşağıdakilerden hangisine dikkat edilmelidir?
 - A) Baş-boyun-gövde hizasının bozulmamasına
 - B) Kollarının baş hizasında durmasına
 - C) Baş tarafından çekilerek çıkarılmasına
 - D) Ayak tarafından çekilerek çıkarılmasına

10. Ağızdan ağıza suni solunum uygulamasında, kazazedede boyun travması yok ise verilebilecek en uygun baş pozisyonu aşağıdakilerden hangisidir?
 - A) Başın sert bir zeminde düz pozisyonda olması
 - B) Başın sert bir zeminde hafif yana dönük olması
 - C) Çenenin göğüs kemiğine degecek şekilde başın öne eğilmesi
 - D) Sırt üstü yatırılmış kazazedenin çenesi kaldırılırken diğer el ile alından bastırılarak başın geriye alınması

11. Aşağıdakilerden hangisi bir ilk yardımcıda olması gereken özelliklerden biri değildir?

- A) Hasta veya yaralılara ilaç verebilmeli
- B) İnsan vücudu ile ilgili temel bilgilere sahip olmalı
- C) Önce kendi can güvenliğini korumalı
- D) İyi bir iletişim becerisine sahip olmalı

12. Aşağıdakilerden hangisi sabitlenen ve bandajlanan kırık bölgesinin şişmesini önlemek amacıyla yapılır?

- A) Kırık bölgesinin sürekli hareket ettirilmesi
- B) Kırık bölgeye sıcak uygulama yapılması
- C) Kırık bölgesinin kalp seviyesinden yüksekte tutulması
- D) Kırık bölgeye masaj yapılması

13. Kalp masajı yapılacak olan kazazede hangi pozisyonda ve nereye yatırılmalıdır?

- A) Sırt üstü, sert bir zemine
- B) Yüz üstü, sert bir zemine
- C) Sırt üstü, yumuşak bir zemine
- D) Yüz üstü, yumuşak bir zemine

14. Aşağıdakilerden hangisi araçların ilk yardım çantasında bulundurulması gereken malzemelerden biridir?

- A) Ağrı kesici
- B) Yara merhemi
- C) Üçgen sargı bezi
- D) Kan şekerini yükseltecek serum

15. Kedi köpek gibi hayvan ısırıklarında yapılması gereken ilk işlem aşağıdakilerden hangisidir?

- A) Isırılan yerin üst kısmına boğucu sargı uygulanması
- B) Pamuk koyularak sarılması
- C) Sıcak uygulama yapılması
- D) Isırılan yerin sabun ve soğuk suyla yıkanması

16. Açık yaraların steril malzemelerle sarılmasının öncelikli amacı aşağıdakilerden hangisidir?

- A) Enfeksiyon kapmasını önlemek
- B) Ağrıyı azaltmak
- C) Yarayı sıcak tutmak
- D) Hareketsiz kalmasını sağlamak

17. Aşağıdakilerden hangisi, kazadan hemen sonra kazazedeye söylenmesi uygun olmayan ifadelerden biridir?

- A) Gayet iyisiniz.
- B) Çok şükür, herkes iyi!
- C) Önemli bir şeyiniz yok.
- D) Durumunuz diğerlerine göre kötü!

18. Yaralıları taşımada kullanılan en ideal yöntem aşağıdakilerden hangisidir?

- A) Sedyeye taşıma yöntemi
- B) Çekme yöntemi
- C) İtfaiyeci yöntemi
- D) Dört el üzerine oturtup taşıma yöntemi

19. Tıbbi yardım haberleşmesinde iletilecek mesaj nasıl olmalıdır?

- A) Gizli
- B) Ayrıntılı ve uzun
- C) Şifreli
- D) Kısa, öz ve anlaşılır

20. Organlara özellikle beyne yeterli miktarda kan gitmemesi sonucu vücuttaki yaşamsal işlevlerin azalması durumu aşağıdakilerden hangisidir?

- A) Tıkanma
- B) Şok
- C) Kalp durması
- D) Soluk durması

SEÇMELİ TARİH 3

A

2015 III.DÖNEM 0103-A

1. Aşağıdakilerden hangisi dirlik sisteminin uygulanmasının sağladığı faydalardan biri değildir?
 - A) Devlet, üretimi denetim altına almış ve sürekliliğini sağlamıştır.
 - B) Hazineden para harcanmadan her an savaşa hazır bir ordu beslenmiştir.
 - C) Dirlik sisteminin uygulanması merkezi otoriteyi zayıflatmıştır.
 - D) Araziden daha iyi faydalanılmış ve üretimin artması sağlanmıştır.
2. İlk Osmanlı medresesi nerede açılmıştır?
 - A) İznik
 - B) Edirne
 - C) Bursa
 - D) Kütahya
3. İstanbul kuşatması sırasında Bizans'a gelecek yardımı engellemek için Anadolu Hisarı'nı yaptıran padişah aşağıdakilerden hangisidir?
 - A) I. Murat
 - B) I. Mehmet
 - C) II. Mehmet
 - D) Yıldırım Bayezid
4. Anadolu'da Türk siyasi birliğini sağlama çalışmaları ilk kez hangi padişah döneminde başlamıştır?
 - A) Osman Bey
 - B) Yıldırım Bayezid
 - C) Ertuğrul Gazi
 - D) Orhan Bey
5. Aşağıdakilerden hangisi Sırpsındığı Savaşı'nın sonuçlarından biri değildir?
 - A) Balkanlar'daki Türk fetihleri hızlandı.
 - B) Edirne ve Batı Trakya daha emniyetli hale geldi.
 - C) Macarların Balkanlar'daki etkisi azaldı.
 - D) Eflak ve Boğdan Osmanlı üstünlüğünü tanıdı.
6. Devşirme Sistemiyle ilgili aşağıdaki ifadelerden hangisi yanlıştır?
 - A) Osmanlı ülkesinde yaşayan Hristiyan ailelerin sağlık ve kuvvetli olan erkek çocuklarından biri alınırdı.
 - B) Ailelerden alınan çocukların din, gelenek, adet ve görenekleri değiştirilmezdi.
 - C) Bir aileden birden fazla çocuk alınmazdı.
 - D) Üç – beş yılda bir yapılır, sekiz ve on yaş arası çocuklar devşirilirdi.
7. Divan-ı hümayun hangi padişah zamanında kurulmuştur?
 - A) Osman Bey
 - B) Yıldırım Bayezid
 - C) Mehmet Çelebi
 - D) Orhan Bey
8. Osmanlı Devleti'nde 11 yıl yaşanan fetret devrine son veren padişah aşağıdakilerden hangisidir?
 - A) Musa Çelebi
 - B) İsa Çelebi
 - C) Mehmet Çelebi
 - D) Süleyman Çelebi
9. İstanbul hangi yıl fethedilmiştir?
 - A) 1450
 - B) 1453
 - C) 1459
 - D) 1460
10. Osmanlı'da el yazması kitapları süsleme sanatına ne ad verilir?
 - A) Tezhip
 - B) Hat
 - C) Ciltçilik
 - D) Minyatür

11. Osmanlı ordusunda ordunun su ihtiyacını karşılayan gruba ne ad verilir?

- A) Beşliler
- B) Deliler
- C) Sakalar
- D) Yörükler

12. Aşağıdakilerden hangisi İstanbul'un fethinin nedenlerinden biri değildir?

- A) İstanbul'un önemli ticaret merkezi olması
- B) Bizans'ın Osmanlı şehzadelerini kışkırtarak taht kavgalarına neden olması
- C) İstanbul'un Osmanlı'nın Anadolu ve Rumeli toprakları arasındaki bağlantıyı kesmesi
- D) II. Mehmet'in Fatih unvanını almak istemesi

13. Otlukbeli Savaşı kimler arasında yapılmıştır?

- A) Osmanlı – Karahanlılar
- B) Akkoyunlular – Karamanoğulları
- C) Osmanlı – Akkoyunlular
- D) Karamanoğulları – Memlukler

14. Aşağıdakilerden hangisi Rönesans'ın nedenlerinden biri değildir?

- A) Kâğıt ve matbaanın kullanılmasıyla okuma ve yazma bilenlerin sayısının artması
- B) Coğrafi keşiflerle zenginleşen Avrupalıların sanatçı ve bilim insanlarını korumaları
- C) Skolastik düşüncenin güç kazanması
- D) İstanbul'un fethinden sonra İtalya'ya giden Bizanslı aydınların antik dönem edebiyat ve sanatının yayılmasını sağlamaları

15. Osmanlı Devleti'nin ilk resmi tarihçisi (vakanüvisti) aşağıdakilerden hangisidir?

- A) Nef'i
- B) Naima
- C) İtri
- D) Katip Çelebi

16. Osmanlı Devleti ve İran arasında imzalanan ilk antlaşma aşağıdakilerden hangisidir?

- A) Amasya
- B) Ferhat Paşa
- C) Nasuh Paşa
- D) Karlofça

17. IV. Mehmet zamanında yeniçerilerin ayaklanması sonucu otuz kadar devlet adamının idamıyla sonuçlanan olay aşağıdakilerden hangisidir?

- A) Vaka-i vakvakiye
- B) Vaka-i Hayriye
- C) 31 Mart olayı
- D) Celali ayaklanması

18. Aşağıdakilerden hangisi tımar sisteminin bozulmasının sonuçlarından biri değildir?

- A) Devlet hazinesine daha fazla para girdi.
- B) Tımarlı asker sayısı azaldı.
- C) Halktan başıboş kişilerin Yeniçeri Ocağı'na alınması askeri teşkilatı ve disiplini bozdu.
- D) Devletin bütçe açığını kapatmak amacıyla getirdiği yeni vergiler yüzünden köylü toprağını terk etti.

19. Osmanlı Devleti'ne batıda toprak kazandıran son antlaşma aşağıdakilerden hangisidir?

- A) Vasvar
- B) Bucaş
- C) Zitvatoruk
- D) Karlofça

20. Aşağıdakilerden hangisi Vasvar Antlaşması'nın maddeleri arasında almaz?

- A) Erdel eskiden olduğu gibi Osmanlı Devleti'ne bağlı kalacak
- B) Eflak ve Boğdan Avusturya'ya verilecek
- C) Avusturya, Osmanlı Devleti'ne savaş tazminatı ödeyecek
- D) Avusturya'dan alınan Uyvar ve Neograd kaleleri Osmanlı Devleti'nde kalacak

SEÇMELİ TARİH 4

A

2015 III.DÖNEM 0103-A

1. Küçük Kaynarca Antlaşması'ndan sonra Kırım'ı ele geçirmek için harekete geçen Rusya ile savaş hazırlıklarına başlayan Osmanlı Devleti arasında Fransa'nın arabuluculuğu ile yapılan antlaşma aşağıdakilerden hangisidir?
 - A) Hünkâr İskelesi Antlaşması
 - B) Balta Limanı Antlaşması
 - C) Prut Antlaşması
 - D) Aynalıkavak Sözleşmesi
2. Sanayi İnkılabından sonra Avrupa'da en büyük sömürge imparatorluğunu kuran devlet aşağıdakilerden hangisidir?
 - A) Fransa
 - B) Almanya
 - C) İngiltere
 - D) Rusya
3. Aşağıdakilerden hangisi 1739'da Rusya ve Osmanlı Devleti arasında yapılan Belgrad Antlaşması'nın maddeleri arasında yer almaz?
 - A) Azak Kalesi yıkılmak şartıyla Rusya'ya bırakılacak
 - B) Ruslar savaş sırasında aldığı yerleri Osmanlılara geri verecek
 - C) Rus tüccarlar Türk sularında serbestçe ticaret yapabilecek
 - D) Rusya Karadeniz'de savaş ve ticaret gemisi bulundurmayacak
4. Karadeniz'in "Türk gölü" olma özelliğini sona erdiren antlaşma aşağıdakilerden hangisidir?
 - A) Kasr-ı Şirin
 - B) Pasarofça
 - C) Küçük Kaynarca
 - D) Zitvatoruk
5. Sanayi İnkılabı ilk kez hangi ülkede başlamıştır?
 - A) İngiltere
 - B) Fransa
 - C) Almanya
 - D) İtalya
6. III. Selim'in yaptığı ıslahatların tümüne ne ad verilir?
 - A) İrad-ı Cedit
 - B) Nizam-ı Cedit
 - C) Sened-i ittifak
 - D) Sekban-ı Cedit
7. Osmanlı Devleti'nde 1718-1730 yılları arasında yaşanan döneme ne ad verilir?
 - A) İslahat devri
 - B) Yükseliş dönemi
 - C) Çöküş dönemi
 - D) Lale devri
8. Osmanlı Devleti'nin XVIII. yüzyıl başlarında takip ettiği siyaset aşağıdakilerden hangisidir?
 - A) Topraklarını genişletmek
 - B) Kaybettiği toprakları geri almak
 - C) Deniz aşırı ülkelerde ticaret yapmak
 - D) Büyük bir sömürge imparatorluğu kurmak
9. XVIII. yüzyıl Rus dış politikasının temeli aşağıdakilerden hangisidir?
 - A) Osmanlı Devleti ile iyi ilişkiler kurmak
 - B) Toprak bütünlüğünü korumak için dışa açılmamak
 - C) Büyük bir kara devleti haline gelmek
 - D) Karadeniz'e açılmak, İstanbul ve boğazları ele geçirmek

10. XVII. yüzyılda Osmanlı Devleti'nin en çok savaştığı ülke aşağıdakilerden hangisidir?

- A) İngiltere
- B) Avusturya
- C) Fransa
- D) Almanya

11. Sened-i İttifak hangi padişah döneminde imzalanmıştır?

- A) I. Mahmut
- B) II. Mahmut
- C) II. Osman
- D) III. Selim

12. Osmanlı Devleti'nden ayrılmak için ayaklanan ilk topluluk aşağıdakilerden hangisidir?

- A) Sırlar
- B) Ermeniler
- C) Çerkezler
- D) Rumlar

13. Osmanlı Devleti'nin kuzey Afrika'daki egemenliğini sona erdiren antlaşma aşağıdakilerden hangisidir?

- A) Yaş
- B) Edirne
- C) Uşi
- D) Londra

14. Aşağıdakilerden hangisi Osmanlı Devleti'nin dağılmasını önlemeye yönelik ortaya çıkan fikir akımlarından biri değildir?

- A) Osmanlıcılık
- B) Kemalizm
- C) İslamcılık
- D) Batıcılık

15. 1850 yılında yayınlanan ilk Türk dergisi aşağıdakilerden hangisidir?

- A) Vekay-i Tibbiye
- B) Tercüman-ı Ahval
- C) Cerde-i Havadis
- D) Tasvir-i Efkar

16. Osmanlı Devleti Avrupa Devletlerinden ilk defa hangi savaşla borç almıştır?

- A) Yunan İsyanı
- B) Sırp İsyanı
- C) 93 Harbi
- D) Kırım Savaşı

17. Yeniçeri Ocağı'nın kaldırılması olayına ne ad verilir?

- A) Vaka-i Vakvakiye
- B) 31 Mart Olayı
- C) Yeniçeri ayaklanması
- D) Vaka-i Hayriye

18. Osmanlı Devleti'nin boğazlar konusunda son kez tek başına karar verdiği antlaşma aşağıdakilerden hangisidir?

- A) Balta Limanı
- B) Londra
- C) Hünkâr İskeleyi
- D) İstanbul

19. Aşağıdakilerden hangisi Türkçülük akımının öncülerinden biri değildir?

- A) Süleyman Nazif
- B) Ziya Gökalp
- C) Ömer Seyfettin
- D) Mehmet Emin Yurdakul

20. Rumların ilk isyanı nerede başlamıştır?

- A) Eflak
- B) Erdel
- C) Boğdan
- D) Bosna

SEÇMELİ COĞRAFYA 4

A

2015 III.DÖNEM 0103-A

1. Aşağıdakilerden hangisi Karadeniz'e dökülen akarsulardan biri değildir?

- A) Yeşilirmak
- B) Kızılırmak
- C) Susurluk
- D) Sakarya

2. Aşağıdakilerden hangisi Türkiye'deki karstik göllerden biri değildir?

- A) Tortum gölü
- B) Timtaş gölü
- C) Akgöl
- D) Kızören gölü

3. Aşağıdakilerden hangisi Türkiye'de görülen geniş yapraklı ağaç türlerinden biri değildir?

- A) Ihlamur
- B) Gök nar
- C) Kavak
- D) Meşe

4. Aşağıdakilerden hangisi makiyi oluşturan bitki türlerinden biridir?

- A) Kestane
- B) Sedir
- C) Sandal
- D) Gök nar

5. Aşağıdakilerden hangisi azonal toprak çeşitlerinden biridir?

- A) Kahverengi bozkır toprağı
- B) Kırmızı Akdeniz toprağı
- C) Alüvyal topraklar
- D) Çernezyom topraklar

6. Aşağıdakilerden hangisi Türkiye'deki akarsuların başlıca özelliklerinden biri değildir?

- A) Boyları genellikle kısadır.
- B) Akış hızları yüksektir.
- C) Rejimleri düzensizdir.
- D) Hidroelektrik potansiyelleri düşüktür.

7. Göçebe çobanların çadırlarından oluşan, Batı ve Güney Toroslar ile Doğu ve Güneydoğu Anadolu bölgelerinde yaygın olan yerleşme türü aşağıdakilerden hangisidir?

- A) Ağıl
- B) Oba
- C) Çiftlik
- D) Kom

8. Aşağıdakilerden hangisi Menteşe yöresinin nüfusunun az olmasının nedenlerinden biri değildir?

- A) Yükseltinin fazla olması
- B) Eğimin fazla olması
- C) Su miktarının az olması
- D) Tarım alanlarının az olması

9. Kara ve deniz yolunun kesiştiği alanlara ne ad verilir?

- A) Liman
- B) Koy
- C) Marina
- D) Körfez

10. Aşağıdakilerden hangisi geçici kır yerleşmelerinden biri değildir?

- A) Yayla
- B) Mezra
- C) Ağıl
- D) Dam

11. Nüfusu 25 – 100 bin arasında olan kentlere ne ad verilir?

- A) Orta büyüklükte kentler
- B) Küçük kentler
- C) Büyük kentler
- D) Metropol kentler

12. Aşağıdakilerden hangisi Türkiye’de göç alan yerlerdeki başlıca çekici faktörlerden biri değildir?

- A) İş olanaklarının fazla olması
- B) Siyasi açıdan gelişmiş olması
- C) Eğitim ve sağlık hizmetlerinin gelişmiş olması
- D) Daha kaliteli bir yaşam sunması

13. Aşağıdakilerden hangisi Türkiye’de nüfusun 1985 yılından sonra düzenli olarak azalmasının nedenlerinden biri değildir?

- A) Kent nüfusunun artması
- B) Aile planlamasının uygulanması
- C) Eğitim düzeyinin yükselmesi
- D) Kadınların iş hayatından çekilmesi

14. Aşağıdakilerden hangisi Türkiye’deki göçün sonuçlarından biri değildir?

- A) Şehirlerde işsizliğin artması
- B) Çarpık kentleşmenin artması
- C) Eğitim ve sağlık hizmetlerinin aksaması
- D) Şehir yaşamına uyum sağlamanın kolaylaşması

15. Günümüzde Atlas Okyanusu ve Büyük Okyanusu birbirine bağlayan en kısa ticaret yolu aşağıdakilerden hangisidir?

- A) Panama Kanalı
- B) Süveyş Kanalı
- C) Korint Kanalı
- D) Kiel Kanalı

16. İlk telgraf hattı hangi tarihte kurulmuştur?

- A) 1754
- B) 1800
- C) 1844
- D) 1905

17. Aşağıdakilerden hangisi Türkiye’de fay hatlarıyla ilişkili olan deprem kuşaklarından biri değildir?

- A) Kuzey Anadolu deprem kuşağı
- B) Batı Anadolu deprem kuşağı
- C) Güneydoğu Anadolu deprem kuşağı
- D) İç Anadolu deprem kuşağı

18. Aşağıdakilerden hangisi bir yerde erozyonun başlamasıyla meydana gelen değişimlerden biri değildir?

- A) Yağış miktarının artması
- B) Göçlerin başlaması
- C) Kıtık ve açlığın artması
- D) Üretimin azalması

19. Aşağıdakilerden hangisi kasırgaların en fazla görüldüğü ülkelerden biri değildir?

- A) Küba
- B) Türkiye
- C) Haiti
- D) Çin

20. Aşağıdakilerden hangisi kuraklığa karşı alınması gereken önlemlerden biri değildir?

- A) Doğal bitki örtüsünü korumak
- B) Yenilenebilir enerji kaynakları kullanmak
- C) Suyu tasarruflu kullanmak
- D) Kuruyan barajları tarım alanına dönüştürmek

1. Röportajın özellikleri ile ilgili aşağıdaki ifadelerden hangisi yanlıştır?

- A) Röportajı yapan kişi kendi görüşlerini röportaja katmaz.
- B) Röportajcı gördükleri ve izlenimleriyle yetinmeyip araştırma ve inceleme de yapar.
- C) Röportajcının amacı konuyu çarpıtmadan belgesel olarak okuyucuya sunmak ve okuyucuyu konunun içinde yaşatmaktır.
- D) Röportajlar okuyucunun dikkatini çekecek ve onları bazı konularda düşündürcek biçimde düzenlenir.

2. Yazarın herhangi bir konu, eşya ya da bir yerle ilgili yaptığı incelemeleri değişik boyutlarıyla ele alıp kendi görüşlerini de katarak hazırladığı gazete ve dergi yazılarına ne ad verilir?

- A) Röportaj
- B) Deneme
- C) Gezi yazısı
- D) Hatırat

3. "Yurttaşlarım! Az zamanda çok ve büyük işler yaptık; bu işlerin en büyüğü, temeli, Türk kahramanlığı ve yüksek Türk kültürü olan Türkiye Cumhuriyeti'dir.

Yukarıda bir parçası alıntılanan Atatürk'ün konuşmasının türü aşağıdakilerden hangisidir?

- A) Tirad
- B) Nutuk
- C) Nesir
- D) Hatırat

4. "Tanrı gibi Tanrı yaratmış Türk Bilge Kağanı, sözüm: Babam Türk Bilge Kağanı... Sir, Dokuz Oğuz, İki Ediz çadırı beyleri, milleti.."

Yukarıda bir parçası alıntılanan eser aşağıdakilerden hangisidir?

- A) Göktürk Yazıtları
- B) Fatih Sultan Mehmet'in Nutku
- C) Bugün de Diyorlar ki
- D) İstiklal Kulesi Yazıtları

5. Aşağıdakilerden hangisi edebiyatımızdaki tanınmış mülakat yazarlarından biri değildir?

- A) Ruşen Eşref Üneydin
- B) Mustafa Baysal
- C) Fakir Baykurt
- D) Sermat Sami Uysal

6. Söylev türüyle ilgili aşağıdaki ifadelerden hangisi yanlıştır?

- A) Söylev; etkili, heyecanlı ve açık cümlelerle bitirilmelidir.
- B) Söylevcilerin en önemli yeteneği toplulukları inandırmadaki güçleridir.
- C) Söylev türünün ilk örnekleri Maya dönemlerinde görülür.
- D) Söylev heyecandırarak bir fikri aşılacaktır.

7. Ekonomistlerin yaptıkları konuşmalar hangi söylev çeşidi içerisinde yer alır?

- A) Akademik söylev
- B) Hukuksal söylev
- C) Siyasi söylev
- D) İktisadi söylev

8. “Gerçek Bir Yeryüzü Cenneti Sapanca” başlıklı röportajın türü aşağıdakilerden hangisidir?

- A) Eşyayı konu alan
- B) Gezi yazısı
- C) Bir yeri konu alan
- D) Belgesel

9. Kelime anlamı buluşmak, görüşmek olan, toplumu ilgilendiren önemli bir konuyu aydınlatmak için ünlü kişilerle, uzmanlarla yapılan görüşmeleri sorulu-cevaplı olarak aktaran yazılara ne ad verilir?

- A) Nesir
- B) Makale
- C) Alıntı
- D) Mülakat

10. Aşağıdakilerden hangisi konularına göre röportaj çeşitlerinden biri değildir?

- A) Eşyayı konu alan
- B) Durumu konu alan
- C) İnsanı konu alan
- D) Bir yeri konu alan

11. Atatürk'ün hazırladığı “Söylev” ile ilgili aşağıdaki ifadelerden hangisi yanlıştır?

- A) Mecliste okunması 36 saat sürmüştür.
- B) İsmet İnönü ile birlikte yazmışlardır.
- C) 1927’de iki cilt halinde basılmıştır.
- D) Atatürk, Söylev’i “Gençliğe Sesleniş” ile bitirir.

12. Aşağıdakilerden hangisi mülakatın özelliklerinden biri değildir?

- A) Mülakat yapan kişinin yayımlanmadan önce gerekirse metne yorumlarını da katabilmesi
- B) Mülakat metnine sonradan ek yapılamaması
- C) Genelde söyleşmeye bağlı bir anlatım türü kullanılması
- D) Mülakat metninin öğretici ve ufuk açması

13. Söylev konuşması yapan kişiye ne ad verilir?

- A) Eleştirmen
- B) Hatip
- C) Zannatkar
- D) Şair

14. Genellikle parlamentolarda, diplomatik toplantılarda ve mitinglerde söylenen söylev aşağıdakilerden hangisidir?

- A) Akademik söylev
- B) Sosyal söylev
- C) Edebi söylev
- D) Siyasi söylev

15. Aşağıdakilerden hangisi Anıtkabir’deki kulelerden biri değildir?

- A) İstiklal Kulesi
- B) Hürriyet Kulesi
- C) Mehmetçik Kulesi
- D) Çankaya Kulesi

16. Aşağıdakilerden hangisi II.Meşrutiyet dönemindeki en tanınmış söylevcilerden biridir?

- A) Ömer Naci
- B) Ahmet Haşim
- C) Yaşar Kemal
- D) Mehmet Rauf

17. Cumhuriyet döneminin en büyük konuşmacısı aşağıdakilerden hangisidir?

- A) Bekir Sıtkı
- B) Halide Edip
- C) Peyami Safa
- D) Mustafa Kemal Atatürk

18. Aşağıdakilerden hangisi Antkabir Ant Bloklu bölümlerinden biri değildir?

- A) Aslanlı Yol
- B) Tören Meydanı
- C) Barış Parkı
- D) Mozole

19. Bir vakıfta çalışan ve ünlü bir kişinin özelliklerini ona sorulan sorularla belirten bir gazete yazısının türü aşağıdakilerden hangisi olabilir?

- A) Deneme
- B) Öykü
- C) Röportaj
- D) Fıkra

20. Söylevin eski adı aşağıdakilerden hangisidir?

- A) Nesir
- B) Nutuk
- C) Mülakat
- D) Hatırat

1. Wenn meine Mutter zu Hause, sie mir einen Kuchen backen.

Welche Wörter passen in die obigen Lücken?

Cümlede boş bırakılan yerleri aşağıdakilerden hangileri doğru şekilde tamamlar?

- A) wäre / wäre
B) hätte / hätte
C) hätte / würde
D) wäre / würde

2. Das Heft / Der Berg / Die Hand / Die Landschaft

Wie lauten die obigen Wörter in der Pluralform?

Verilen sözcüklerin çoğul hali aşağıdakilerden hangisidir?

- A) Die Hefte / Die Berge / Die Hände / Die Landschaften
B) Die Heften / Die Bergen / Die Händen / Die Landschaftenen
C) Die Hefte / Die Bergs / Die Handen / Die Landschafte
D) Die Hefts / Die Bergen / Die Hände / Die Landschaften

3. Wir wohnen in einem Haus mit Garten.

Wie lautet der obige Satz im Perfekt?

Verilen cümlelerin di' li geçmiş zaman şekli aşağıdakilerden hangisidir?

- A) Wir hatten in einem Haus mit Garten wohnen wollen.
B) Wir hätten in einem Haus mit Garten wohnen können.
C) Wir seien in einem Haus mit Garten gewohnt.
D) Wir haben in einem Haus mit Garten gewohnt.

4. Die Sonne geht auf.

Wie lautet der obige Satz auf Türkisch?

Verilen cümlelerin Türkçesi aşağıdakilerden hangisidir?

- A) Güneş doğuyor.
B) Güneş battı.
C) Güneş yakıyor.
D) Güneş tutuldu.

5. Spät am Abend die Frauen einkaufen.

Welches Wort passt in die obige Lücke?

Cümlede boş bırakılan yeri aşağıdakilerden hangisi doğru şekilde tamamlar?

- A) sein
B) gingen
C) schrieben
D) dachten

6., habe ich bessere Berufschancen.

Welches ergänzt die Lücke im obigen Satz?

Verilen cümleyi aşağıdakilerden hangisi tamamlar?

- A) Ich bin zweisprachig aufgewachsen
B) Wenn ich die Deutschprüfung bestehe
C) Jetzt besuche ich einen Kurs
D) Weil er Technologie Bücher gerne liebt

7., aber meine Kinder verstehen Deutsch leichter.

Welches ergänzt die Lücke im obigen Satz?

Verilen cümleyi aşağıdakilerden hangisi tamamlar?

- A) Er hat schnell Deutsch gelernt
B) Wir benutzen es im Alltag
C) Zu Hause sprechen wir Türkisch
D) In Deutschland leben viele Türken

8. Ich mein Deutsch verbessern.

Welches Wort passt nicht in die obige Lücke?

Cümlede boş bırakılan yeri aşağıdakilerden hangisi doğru şekilde tamamlamaz?

- A) habe
B) will
C) muss
D) soll

9. In der Schweiz etwa 4,5 Millionen Menschen auf Deutsch

Welche Wörter passen in die obigen Lücken?

Cümlede boş bırakılan yeri aşağıdakilerden hangisi doğru şekilde tamamlar?

- A) kommen / zusammen
B) sehen / treffen
C) sprechen / miteinander
D) fahren / jemanden

10. Welche Aufgaben haben Deutsche Kulturinstitute im Ausland?

Welche Antwort passt zur obigen Frage?

Verilen sorunun cevabı aşağıdakilerden hangisidir?

- A) Sie haben versucht neue Kulturinstitute im Inland zu entwickeln.
B) Sie möchten sich jedes Jahr im Ausland an der selben Stelle treffen.
C) Sie müssen den Kindern die Fremdsprachen lehren und versuchen diese zu erweitern.
D) Sie sollen die deutsche Sprache im Ausland fördern und die kulturelle Zusammenarbeit unterstützen.

11. Wie heißt der Berg, der bei Kayseri liegt?

Welche Frage passt zur obigen Antwort?

Verilen cevabı gerektirecek soru aşağıdakilerden hangisidir?

- A) Wir möchten den Berg in Kayseri besichtigen.
B) Erciyes heißt der Berg, der bei Kayseri liegt.
C) Sie hat den Berg, der bei Kayseri liegt, schon gesehen.
D) Ich war noch nie in Kayseri.

12. ATV ist ein Fernsehsender, ich gut finde.

Welches Wort passt in die obige Lücke?

Cümlede boş bırakılan yeri aşağıdakilerden hangisi doğru şekilde tamamlar?

- A) das
B) der
C) den
D) die

13. Frau Reinicke benutzt ihr Auto, wenn sie zur Arbeit fährt.

Welches Wort passt in die obige Lücke?

Cümlede boş bırakılan yeri aşağıdakilerden hangisi doğru şekilde tamamlar?

- A) kindlich
B) besorglich
C) folglich
D) gewöhnlich

14. Wir haben uns neue Bücher ausgeliehen. Wir lesen die Bücher abends.

Wie kann man die obigen Sätze verbinden?

Verilen cümlelerin birleştirilmiş hali aşağıdakilerden hangisidir?

- A) Wir haben uns neue Bücher ausgeliehen, die wir abends lesen.
B) Wir haben ein neues Buch gekauft und gelesen.
C) Sie möchte ein Buch kaufen und diese ihrem Freund schenken.
D) Sie hat viele Bücher geliehen und viele gelesen.

15. Welche Stadt hat den Eiffelturm?

Welche Antwort passt zur obigen Frage?

Verilen sorunun cevabı aşağıdakilerden hangisidir?

- A) Ich gehe in den Sommerferien nach Paris.
- B) Frankreich ist eine hübsche Stadt.
- C) Paris ist die Stadt, die den Eiffelturm hat.
- D) Die Franzosen können sehr gut singen.

16. Wann können wir uns wieder sehen?

Welche Antwort passt zur obigen Frage?

Verilen sorunun cevabı aşağıdakilerden hangisidir?

- A) Ich denke, daß wir uns spätestens zum Neujahr wieder sehen werden.
- B) Ich werde die Prüfung nächste Woche bestanden haben.
- C) Ich wünsche euch eine bequeme Heimreise.
- D) Ich denke, daß diese Jacke dir besser paßt.

17. Was würde Frau Akyürek machen, wenn sie als Touristin länger in Berlin bleiben könnte?

Welche Antwort passt zur obigen Frage?

Verilen sorunun cevabı aşağıdakilerden hangisidir?

- A) Er könnte die berühmten Moscheen besuchen.
- B) Sie würde jeden Tag in die Oper gehen.
- C) Wir wären in der Stadt beim Bummeln.
- D) Du hättest ein neues Kleid kaufen können.

18. Was bedeutet das Gegenteil von "sich erinnern"?

"sich erinnern" sözcüğünün zıt anlamlısı aşağıdakilerden hangisidir?

- A) antworten
- B) einladen
- C) vergessen
- D) spätestens

19. Wann ihr eure Hausaufgaben

Welche Wörter passen in die obigen Lücken?

Cümlede boş bırakılan yerleri aşağıdakilerden hangileri doğru şekilde tamamlar?

- A) wird / seien
- B) werden / machten
- C) wird / macht
- D) werdet / machen

20. Meine Mutter fragt mich, ich heute Abend spät

Welche Wörter passen in die obigen Lücken?

Cümlede boş bırakılan yerleri aşağıdakilerden hangileri doğru şekilde tamamlar?

- A) denn / laufen sollen
- B) ob / kommen werde
- C) wenn / geben können
- D) als / gehen wird

1. They her since she moved her house to İzmir.

Which of the following completes the sentence above?

Aşağıdakilerden hangisi yukarıdaki cümleyi doğru olarak tamamlar?

- A) won't see
B) didn't see
C) haven't seen
D) can't see

2. When I saw the journalists outside the building,

Which of the following completes the sentence above?

Aşağıdakilerden hangisi yukarıdaki cümleyi doğru olarak tamamlar?

- A) they were trying to ask questions
B) they try to ask questions
C) they can try to ask questions
D) they will try to ask questions

3. If you regularly, you all your tests.

Which of the following completes the sentence above?

Aşağıdakilerden hangisi yukarıdaki cümleyi doğru olarak tamamlar?

- A) study / will pass
B) studied / will pass
C) studies / passes
D) don't study / pass

4. Jack is a reader. He reads his book

Which of the following completes the sentence above?

Aşağıdakilerden hangisi yukarıdaki cümleyi doğru olarak tamamlar?

- A) quickly / quick
B) quick / quick
C) quick / quickly
D) quickly / quickly

5. The baby hasn't his milk yet.

Which of the following completes the sentence above?

Aşağıdakilerden hangisi yukarıdaki cümleyi doğru olarak tamamlar?

- A) drank
B) drunk
C) drink
D) drinking

6. Teacher: Find the meaning of the new words!
Student: I have found them. They are in my vocabulary book.

Which of the following completes the dialogue above?

Aşağıdakilerden hangisi yukarıdaki konuşmayı doğru olarak tamamlar?

- A) yet
B) before
C) never
D) already

7. Kane: Have you ever been to Italy?
Yves: Yes, I have. I there in 2000.

Which of the following completes the dialogue above?

Aşağıdakilerden hangisi yukarıdaki konuşmayı doğru olarak tamamlar?

- A) will go
B) have gone
C) went
D) go

8. They played games in the park yesterday,

Which of the following completes the sentence above?

Aşağıdakilerden hangisi yukarıdaki cümleyi doğru olarak tamamlar?

- A) won't they
B) did they
C) didn't they
D) can't they

9. "Bir haftadır Canan'ı görmedim."

Aşağıdakilerden hangisi yukarıdaki cümlenin İngilizce karşılığıdır?

- A) I don't see Canan this week.
B) I'm not going to see Canan today.
C) I haven't seen Canan for a week.
D) I can't see Canan next week.

10. I won't come and see you

Which of the following completes the sentence above?

Aşağıdakilerden hangisi yukarıdaki cümleyi doğru olarak tamamlar?

- A) if you got up late
B) if you have a lot of work to do
C) if you had a meeting at school
D) if you will get up very early

11. We never sushi before.
Which of the following completes the sentence above?

Aşağıdakilerden hangisi yukarıdaki cümleyi doğru olarak tamamlar?

- A) have / eaten
- B) were / ate
- C) can / eat
- D) haven't / eaten

12. Onur has books than his friends because he doesn't like reading.

Which of the following completes the sentence above?

Aşağıdakilerden hangisi yukarıdaki cümleyi doğru olarak tamamlar?

- A) fewer
- B) more
- C) many
- D) much

13. Jasmine: Is John here?
Valerie: No, he isn't here.

Which of the following completes the dialogue above?

Aşağıdakilerden hangisi yukarıdaki konuşmayı doğru olarak tamamlar?

- A) He was running in the park
- B) He has gone out for shopping
- C) He is going to visit us next week
- D) He went for a walk

14. A: How long has Mrs Turhan played tennis?
B:

Which of the following completes the dialogue above?

Aşağıdakilerden hangisi yukarıdaki konuşmayı doğru olarak tamamlar?

- A) Since three hours
- B) In the morning
- C) Three hours ago
- D) For three hours

15. If he money, he a new car.

Which of the following completes the sentence above?

Aşağıdakilerden hangisi yukarıdaki cümleyi doğru olarak tamamlar?

- A) is saving / will buy
- B) saves / will buy
- C) saves / bought
- D) will save / will buy

16. We'll go swimming if the weather is

Which of the following completes the sentence above?

Aşağıdakilerden hangisi yukarıdaki cümleyi doğru olarak tamamlar?

- A) cold
- B) awful
- C) snowy
- D) good

17. Mr. Brown has had his car May.

Which of the following completes the sentence above?

Aşağıdakilerden hangisi yukarıdaki cümleyi doğru olarak tamamlar?

- A) since
- B) in
- C) for
- D) at

18. My sister never tells me the truth. I wish

Which of the following completes the sentence above?

Aşağıdakilerden hangisi yukarıdaki cümleyi doğru olarak tamamlar?

- A) she tells me the truth
- B) she would tell me the truth
- C) she will tell me the truth
- D) she doesn't tell me the truth

19. Aylin by Mr. Gül?

Which of the following completes the sentence above?

Aşağıdakilerden hangisi yukarıdaki cümleyi doğru olarak tamamlar?

- A) Does / helping
- B) Is / helping
- C) Is / help
- D) Has / been helped

20. English is all over the world.

Which of the following completes the sentence above?

Aşağıdakilerden hangisi yukarıdaki cümleyi doğru olarak tamamlar?

- A) spoke
- B) speak
- C) has spoken
- D) spoken

1. La librairie est la bibliothèque.

Choisissez l'expression qui convient.

Cümledeki boşluğu aşağıdakilerden hangisi doğru şekilde tamamlar?

- A) à côté de
B) entre
C) loin du
D) en face

2. En 2000, j' six ans.

Choisissez le mot qui convient.

Cümledeki boşluğu aşağıdakilerden hangisi doğru şekilde tamamlar?

- A) suis
B) avait
C) étais
D) avais

3. - D'où venez-vous?
-

Choisissez la réponse qui convient.

Yukarıdaki konuşmada boş bırakılan yeri aşağıdakilerden hangisi doğru şekilde tamamlar?

- A) De temps en temps
B) J'ai trente ans
C) De Belgique
D) Je suis médecin

4. Leyla est venue à la maison 5 minutes.

Choisissez le mot/l'expression qui convient.

Cümledeki boşluğu aşağıdakilerden hangisi doğru şekilde tamamlar?

- A) depuis
B) en
C) dans
D) il y a

5. La voiture j'ai est

Choisissez les mots qui conviennent.

Cümledeki boşlukları aşağıdakilerden hangisi doğru şekilde tamamlar?

- A) que / vu / bleu
B) qui / vu / bleu
C) que / vue / bleue
D) qui / vue / bleue

6. Atatürk est mort 10 Novembre.

Choisissez l'expression qui convient.

Cümledeki boşluğu aşağıdakilerden hangisi doğru şekilde tamamlar?

- A) la
B) en
C) au
D) le

7. Elle joue 10 ans. Elle joue

Choisissez les mots qui conviennent.

Cümledeki boşlukları aşağıdakilerden hangisi doğru şekilde tamamlar?

- A) depuis / vraiment
B) dans / mal
C) depuis / bien
D) dans / aussi

8. Comme elle était malade, elle n'est pas venue à l'école.

Choisissez la traduction qui convient.

Yukarıdaki cümlenin Türkçe karşılığı aşağıdakilerden hangisidir?

- A) Hasta olduğu için okula gelmedi.
B) Hasta olsa bile okula gitmek ister.
C) Okula gelmedi, çünkü o çok hasta.
D) Hastalandığından beri okula gelmiyor.

9. - Tu penses à ta mère?
- Oui, je pense à

Choisissez le mot qui convient.

Yukarıdaki konuşmada boş bırakılan yeri aşağıdakilerden hangisi doğru şekilde tamamlar?

- A) elle
B) lui
C) y
D) en

10. - Vous avez une voiture?
- Oui, une.

Choisissez l'expression qui convient.

Yukarıdaki konuşmada boş bırakılan yeri aşağıdakilerden hangisi doğru şekilde tamamlar?

- A) nous y avons
B) vous en avez
C) nous en avons
D) vous y avez

11. - Est-ce que tu manges souvent des légumes?
- Non,

Choisissez l'expression qui convient.

Yukarıdaki konuşmada boş bırakılan yeri aşağıdakilerden hangisi doğru şekilde tamamlar?

- A) je n'en mange pas souvent
B) je ne les mange pas
C) je le mange souvent
D) j'en ai souvent

12. - Tu as téléphoné à ton amie?
- Oui, je ai téléphoné.

Choisissez le mot qui convient.

Yukarıdaki konuşmada boş bırakılan yeri aşağıdakilerden hangisi doğru şekilde tamamlar?

- A) les
B) m'
C) lui
D) leur

13. İzmir est de la Turquie.

Choisissez l'expression qui convient.

Cümledeki boşluğu aşağıdakilerden hangisi doğru şekilde tamamlar?

- A) à l'est
B) au nord
C) au sud
D) à l'ouest

14. Il pleut nous restons à la maison.

Choisissez le mot qui convient.

Cümledeki boşluğu aşağıdakilerden hangisi doğru şekilde tamamlar?

- A) car
B) ou
C) mais
D) donc

15. Nous au bord de la mer la semaine prochaine.

Choisissez le mot qui convient.

Cümledeki boşluğu aşağıdakilerden hangisi doğru şekilde tamamlar?

- A) sommes allés
B) irons
C) allons
D) vont

16. "Kitabı veren sensin."

Choisissez la traduction qui convient.

Yukarıdaki cümlelerin Fransızca karşılığı aşağıdakilerden hangisidir?

- A) C'est toi qui lis le livre.
B) C'est toi qui as donné le livre.
C) C'est le livre que tu donnes.
D) C'est le livre que tu lis.

17. - Tu préfères partir rester.
- Je préfère partir.

Choisissez le mot qui convient.

Yukarıdaki konuşmada boş bırakılan yeri aşağıdakilerden hangisi doğru şekilde tamamlar?

- A) et
B) en
C) à
D) ou

18. - ?
- Non, nous n'y sommes pas encore allés.

Choisissez la question qui convient.

Yukarıdaki konuşmada cevabı gerektiren soru aşağıdakilerden hangisidir?

- A) Vous êtes déjà allés au Musée du Louvre
B) Vous allez à l'école à pied
C) Vous êtes rentrés tard hier soir
D) Vous allez au théâtre combien de fois par an

19. I. Pierre travaille plus que Paul.
II. Il mange plus de pommes.
III. Paul travaille moins que Pierre.
IV. Donc, Pierre gagne plus que Paul.

Trouvez la phrase qui ne convient pas.

Cümleler sırasıyla okunduğunda, anlam bütünlüğünü bozan cümleyi bulunuz.

- A) I
B) II
C) III
D) IV

20. Jeudi dernier, il

Choisissez le mot qui convient.

Cümledeki boşluğu aşağıdakilerden hangisi doğru şekilde tamamlar?

- A) neige
B) neigeait
C) neigera
D) neiger

1. Dein Zeugnis ist besser als

Welches Wort passt in die obige Lücke?

Cümlede boş bırakılan yeri aşağıdakilerden hangisi doğru şekilde tamamlar?

- A) meinem
B) meinen
C) meins
D) mein

2. Tolga ist tüchtig. Melda ist tüchtiger. Ayfer ist

Welches Wort passt in die obige Lücke?

Cümlede boş bırakılan yeri aşağıdakilerden hangisi doğru şekilde tamamlar?

- A) am tüchtigsten
B) tüchtigster
C) tüchtigen
D) tüchtiger als

3. Die Türkei ist als Zypern.

Welches Wort passt nicht in die obige Lücke?

Cümlede boş bırakılan yeri aşağıdakilerden hangisi doğru şekilde tamamlamaz?

- A) schwieriger
B) großflächiger
C) schöner
D) besser

4. Warum arbeiten Frauen?

Welche Antwort passt nicht zur obigen Frage?

Aşağıdakilerden hangisi verilen sorunun cevabı olamaz?

- A) Weil sie ihre Familie unterstützen wollen.
B) Weil sie sich selbst verwirklichen wollen.
C) Weil sie den Verkehr ordnen müssen.
D) Weil sie Geld verdienen möchten.

5., um soziale Ordnung zu schaffen.

Welches ergänzt die Lücke im obigen Satz?

Verilen cümleyi aşağıdakilerden hangisi tamamlar?

- A) Er geht zumSchalter
B) Man braucht Gesetze
C) Frauen unterstützen die Familie
D) Die Verkehrspolizisten müssen

6. Ich kaufe neue Möbel,

Welches ergänzt die Lücke im obigen Satz?

Verilen cümleyi aşağıdakilerden hangisi tamamlar?

- A) um meine Wohnung schöner zu gestalten.
B) weil ich mich ausruhen möchte.
C) damit ich besser lernen kann.
D) weil es sehr lustig ist.

7. Ich bin zur Zeit in Eskişehir.

Welches Wort passt in die obige Lücke?

Cümlede boş bırakılan yeri aşağıdakilerden hangisi doğru şekilde tamamlar?

- A) besetzt
B) verboten
C) wohnhaft
D) verspätet

8. Die Banken jeden Tag um 8.00 Uhr.

Welches Wort passt in die obige Lücke?

Cümlede boş bırakılan yeri aşağıdakilerden hangisi doğru şekilde tamamlar?

- A) öffnen
B) öffnet
C) enden
D) endet

9. Die Wintermonate sind,

Welches ergänzt die Lücke im obigen Satz?

Verilen cümleyi aşağıdakilerden hangisi tamamlar?

- A) der März, der April und der Mai.
B) der September, der Oktober und der November.
C) der Juni und der Juli.
D) der Dezember, der Januar und der Februar.

10. Du warst nicht in der Schule? Ich dachte, du in der Schule!

Welches Wort passt in die obige Lücke?

Cümlede boş bırakılan yeri aşağıdakilerden hangisi doğru şekilde tamamlar?

- A) war
B) wärst
C) wäre
D) wären

11. Paul gerne mit Michaela

Welche Wörter passen in die obigen Lücken?

Cümlede boş bırakılan yerleri aşağıdakilerden hangileri doğru olarak tamamlar?

- A) würde / tanzen
B) wird / getanzt
C) würde / tanzen sein
D) wird / tanzen wollen

12. Man sagte, du einen Roman!

Welches Wort passt in die obige Lücke?

Cümlede boş bırakılan yeri aşağıdakilerden hangisi doğru şekilde tamamlar?

- A) schreibst
B) schrieb
C) schreiben
D) schriebest

13. Peter sagte mir, der Film sei von einem weltberühmten Regisseur gedreht worden.

Welche Frage passt zur obigen Antwort?

Verilen cevabı gerektirecek soru aşağıdakilerden hangisidir?

- A) Warum will Peter diesen Film nicht sehen?
B) Was hat dir Peter über den Film erzählt?
C) Wann fängt der Film an?
D) Warum möchte Peter immer lesen?

14. Wir kommen am Sonntag nach Eskişehir.

Welches ist die Konjunktivform vom obigen Satz?

Verilen cümlelerin Konjunktiv hali aşağıdakilerden hangisidir?

- A) Man will, daß ich am Sonntag nach Eskişehir komme.
B) Man spricht davon, daß wir am Sonntag ins Kino gehen.
C) Man sagt, ihr kämet am Sonntag nach Eskişehir.
D) Man hörte, daß ihr am Sonntag ins Theater gehen wollt.

15. Das Mädchen sagt ihrer Mutter,

Welches ergänzt die Lücke im obigen Satz?

Verilen cümleyi aşağıdakilerden hangisi tamamlar?

- A) damit sie die Prüfungen bestehen kann.
B) wenn er heute Abend kommen.
C) weil die Prüfung bestanden worden ist.
D) daß die Prüfungen nächste Woche beendet sein werden.

16. Ich habe gehört, du hast wieder geheiratet.

Wie lautet der obige Satz auf Türkisch?

Verilen cümlelerin Türkçesi aşağıdakilerden hangisidir?

- A) Neden evlenmek istediğini anlamadım.
- B) Anladığım kadarıyla tekrar evlenmek istiyorsun.
- C) Tekrar evlendiğini duydum.
- D) Tekrar evlenmek istemediğini düşünmüştüm.

17. Die Pizza, die aus Italien kommt,

.....

Welches ergänzt nicht die Lücke im obigen Satz?

Verilen cümleyi aşağıdakilerden hangisi tamamlamaz?

- A) ist eine Spezialität.
- B) ist sehr berühmt.
- C) sieht lecker aus.
- D) haben wir gelesen.

18. Ich habe gehört,, der aus Frankreich kommt, besonders gut schmecken soll.

Welches ergänzt die Lücke im obigen Satz?

Verilen cümleyi aşağıdakilerden hangisi tamamlar?

- A) der Sauerkraut könnte
- B) daß der Wein
- C) weil dieser Landbrot
- D) solche Fische

19., deren Kinder heute ein Konzert geben, sind sehr aufgeregt.

Welches Wort passt in die obige Lücke?

Cümlede boş bırakılan yeri aşağıdakilerden hangisi tamamlar?

- A) Die Frau
- B) Die Mütter
- C) Das Kind
- D) Der Vater

20. Der Mann, der nebenan wohnt, ist Mathematiklehrer.

Wie lautet der obige Satz auf Türkisch?

Verilen cümlelerin Türkçesi aşağıdakilerden hangisidir?

- A) Yanındaki adam galiba Matematik öğretmeni.
- B) Yanında oturan beyin Matematik öğretmeni olduğunu söylüyorlar.
- C) Yukarıda gördüğün adam Matematik öğretmeni olabilir.
- D) Yan tarafta oturan bey Matematik öğretmeni.

1. They will postpone the meeting.

Which of the following is the Turkish translation of the sentence above?

Aşağıdakilerden hangisi yukarıdaki cümlelerin Türkçe karşılığıdır?

- A) Toplantıyı erteleyecekler.
B) Toplantı ertelendi.
C) Toplantıyı ertelediler.
D) Toplantı ertelenecek.

2. He in the park when it started to rain.

Which of the following completes the sentence above?

Aşağıdakilerden hangisi yukarıdaki cümleyi doğru olarak tamamlar?

- A) runs
B) ran
C) was running
D) is running

3. A yesterday afternoon?
B: I was at home. I was helping my mum.

Which of the following completes the dialogue above?

Aşağıdakilerden hangisi yukarıdaki konuşmayı doğru olarak tamamlar?

- A) What are you doing
B) What have you done
C) What did you do
D) What were you doing

4. What.....you.....for breakfast last Sunday?

Which of the following completes the sentence above?

Aşağıdakilerden hangisi yukarıdaki cümleyi doğru olarak tamamlar?

- A) did / have
B) do / have
C) does / have
D) did / had

5. I was going to theatre, I saw an accident.

Which of the following completes the sentence above?

Aşağıdakilerden hangisi yukarıdaki cümleyi doğru olarak tamamlar?

- A) While
B) Who
C) Which
D) Where

6. Jane tennis lessons last week.

Which of the following completes the sentence above?

Aşağıdakilerden hangisi yukarıdaki cümleyi doğru olarak tamamlar?

- A) starts
B) has started
C) started
D) is starting

7. Mrs. Cottony was writing an essay somebody knocked the door.

Which of the following completes the sentence above?

Aşağıdakilerden hangisi yukarıdaki cümleyi doğru olarak tamamlar?

- A) while
B) who
C) which
D) when

8. Jane: What's your job?
Bob: I a teacher three years ago. I don't work anymore.

Which of the following completes the dialogue above?

Aşağıdakilerden hangisi yukarıdaki konuşmayı doğru olarak tamamlar?

- A) been
B) were
C) was
D) am

9. My grandparents married since 1945.

Which of the following completes the sentence above?

Aşağıdakilerden hangisi yukarıdaki cümleyi doğru olarak tamamlar?

- A) were
B) are
C) have been
D) will be

10. I with a toy guitar when I was a child.

Which of the following completes the sentence above?

Aşağıdakilerden hangisi yukarıdaki cümleyi doğru olarak tamamlar?

- A) used to play
B) used to playing
C) have played
D) can play

11. I haven't seen her last month.

Which of the following completes the sentence above?

Aşağıdakilerden hangisi yukarıdaki cümleyi doğru olarak tamamlar?

- A) for
- B) since
- C) ago
- D) after

12. Selin has had her I-phone two years.

Which of the following completes the sentence above?

Aşağıdakilerden hangisi yukarıdaki cümleyi doğru olarak tamamlar?

- A) then
- B) since
- C) ago
- D) for

13. They haven't been to Egypt before,?

Which of the following completes the sentence above?

Aşağıdakilerden hangisi yukarıdaki cümleyi doğru olarak tamamlar?

- A) did they
- B) have they
- C) haven't they
- D) will they

14. Can I borrow your dictionary? I it back tomorrow.

Which of the following completes the sentence above?

Aşağıdakilerden hangisi yukarıdaki cümleyi doğru olarak tamamlar?

- A) give
- B) gave
- C) will give
- D) am giving

15. We will to Bodrum in summer.

Which of the following completes the sentence above?

Aşağıdakilerden hangisi yukarıdaki cümleyi doğru olarak tamamlar?

- A) cook
- B) watch
- C) go
- D) do

16. She didn't come to your party, ?

Which of the following completes the sentence above?

Aşağıdakilerden hangisi yukarıdaki cümleyi doğru olarak tamamlar?

- A) didn't she
- B) did she
- C) are you
- D) does she

17. Mary: Let's watch a movie,?
Ernest: That's a good idea.

Which of the following completes the dialogue above?

Aşağıdakilerden hangisi yukarıdaki konuşmayı doğru olarak tamamlar?

- A) shall they
- B) shall we
- C) will we
- D) do they

18. In the 21st century, technology is developing than the past.

Which of the following completes the sentence above?

Aşağıdakilerden hangisi yukarıdaki cümleyi doğru olarak tamamlar?

- A) rapidly
- B) more rapid
- C) most rapidly
- D) more rapidly

19. Mount Everest is than Mount Elmadağ.

Which of the following completes the sentence above?

Aşağıdakilerden hangisi yukarıdaki cümleyi doğru olarak tamamlar?

- A) higher
- B) longest
- C) longer
- D) highest

20. Eiffel Tower is than Atakule.

Which of the following completes the sentence above?

Aşağıdakilerden hangisi yukarıdaki cümleyi doğru olarak tamamlar?

- A) tall
- B) taller
- C) the tallest
- D) more tall

1. «L'oiseau est blessé.»

Choisissez la traduction qui convient.

Yukarıdaki cümlelerin Türkçe karşılığı aşağıdakilerden hangisidir?

- A) Kuş yaralı.
B) Kuş uçuyor.
C) Kuş düştü.
D) Kuş üşüdü.

2. Sattığım ev kırmızı.

Choisissez la traduction qui convient.

Yukarıdaki cümlelerin Fransızca karşılığı aşağıdakilerden hangisidir?

- A) La maison que j'ai vendu est rouge.
B) La maison que j'ai acheté est rouge.
C) La maison que j'ai achetée est rouge.
D) La maison que j'ai vendue est rouge.

3. C'est l'hôpital est née ma fille.

Choisissez le mot qui convient.

Cümledeki boşluğu aşağıdakilerden hangisi doğru şekilde tamamlar?

- A) où
B) que
C) qui
D) dont

4. Je joue tennis.

Choisissez le mot qui convient.

Cümledeki boşluğu aşağıdakilerden hangisi doğru şekilde tamamlar?

- A) au
B) du
C) de la
D) de

5. Je prépare ma pour partir

Choisissez les mots qui conviennent.

Cümledeki boşlukları aşağıdakilerden hangisi doğru şekilde tamamlar?

- A) sac / en hiver
B) valise / en vacances
C) bagage / à Paris
D) ville / à Paris

6. Il peut jouer piano.

Choisissez le mot qui convient.

Cümledeki boşluğu aşağıdakilerden hangisi doğru şekilde tamamlar?

- A) au
B) de la
C) de
D) du

7. il s'est blessé.

Choisissez le mot qui convient.

Cümledeki boşluğu aşağıdakilerden hangisi doğru şekilde tamamlar?

- A) Heureusement
B) Obéissantes
C) Brillante
D) Malheureusement

8. Il a mangé est toute verte.

Choisissez les mots qui conviennent.

Cümledeki boşlukları aşağıdakilerden hangisi doğru şekilde tamamlar?

- A) un abricot / que
B) une pomme / qui
C) une prune / que
D) un gâteau / qui

9. - personnes il y a dans le dialogue?
- Il y a 6 personnes.

Choisissez l'expression qui convient.

Yukarıdaki konuşmada boş bırakılan yeri aşağıdakilerden hangisi doğru şekilde tamamlar?

- A) Quand
B) Qui
C) Dans quoi
D) Combien de

10. Nous du ski la semaine prochaine.

Choisissez le mot qui convient.

Cümledeki boşluğu aşağıdakilerden hangisi doğru şekilde tamamlar?

- A) apprendrons
B) faisons
C) ferons
D) avons fait

11. Elle veut une chambre pour une personne. Elle est

Choisissez le mot qui convient.

Cümledeki boşluğu aşağıdakilerden hangisi doğru şekilde tamamlar?

- A) seule
B) en groupe
C) en troupeau
D) seul

12. Nous pratiquons un sport.

Choisissez le mot qui convient.

Cümledeki boşluğu aşağıdakilerden hangisi doğru şekilde tamamlar?

- A) régulier
- B) régulièrement
- C) régulière
- D) façon régulière

13. Elle prend son petit déjeuner en la radio.

Choisissez le mot qui convient.

Cümledeki boşluğu aşağıdakilerden hangisi doğru şekilde tamamlar?

- A) regardant
- B) ayant
- C) partant
- D) écoutant

14. L'homme travaille dans cette usine est mon oncle.

Choisissez le mot qui convient.

Cümledeki boşluğu aşağıdakilerden hangisi doğru şekilde tamamlar?

- A) que
- B) où
- C) qui
- D) quand

15. I. Il repart à l'étranger l'année prochaine.
II. Il ira en Belgique.
III. Il y a beaucoup de formalités.
IV. Il aime ce pays.

Choisissez la phrase qui ne convient pas à l'ensemble.

Sırasıyla okunduğunda, anlam bütünlüğünü bozan cümleyi bulunuz.

- A) I
- B) II
- C) III
- D) IV

16. Je veux acheter la voiture tu parles.

Choisissez le mot qui convient.

Cümledeki boşluğu aşağıdakilerden hangisi doğru şekilde tamamlar?

- A) dont
- B) que
- C) qui
- D) où

17. Pierre :

Paul : J'irai en vacances.

Pierre : Où?

Paul : Je ne sais pas.

Choisissez l'expression qui convient.

Yukarıdaki konuşmada boş bırakılan yeri aşağıdakilerden hangisi doğru şekilde tamamlar?

- A) Que vas-tu faire à l'école?
- B) Qu'espères-tu faire à la maison?
- C) Que penses-tu faire l'année prochaine?
- D) C'est les vacances?

18. Je vois un homme marchant dans la rue.

Choisissez la traduction qui convient.

Yukarıdaki cümlenin Türkçe karşılığı aşağıdakilerden hangisidir?

- A) Bu, dün sokakta gördüğüm adama benziyor.
- B) Bu adamı yürüyüşünden tanıdım.
- C) Sokakta yürüyen bir adam görüyorum.
- D) Sokakta yürüyen bir adamı çiziyorum.

19. J'ai un sac dos et valise.

Choisissez les mots qui conviennent.

Cümledeki boşlukları aşağıdakilerden hangisi doğru şekilde tamamlar?

- A) de / une
- B) à / une
- C) à / un
- D) de / un

20. A: Elle travaille où?

B:

Choisissez la réponse qui convient.

Yukarıdaki konuşmada boş bırakılan yeri aşağıdakilerden hangisi doğru şekilde tamamlar?

- A) Elle part en vacances.
- B) Elle travaille dans une banque.
- C) Elle habite à İstanbul.
- D) Il travaille sans cesse.

BU SAYFA BOŞ BIRAKILMIŞTIR.

SINAVDA UYGULANACAK GENEL KURALLAR

1. Sınava girmek için gerekli belgelerinizin tümünü sınav başlamadan önce sıranızın üzerine bırakınız.
2. Sınav süresince görevlilerle konuşmak, görevlilere soru sormak yasaktır. Aynı şekilde görevlilerin de öğrencilerle/adaylarla yakından ve alçak sesle konuşmaları yasaktır. Gerekli durumlarda görevliler yerinizi değiştirebilir.
3. Size verilen cevap kâğıdının üzerindeki TCKN/Öğrenci no, ad, soyadı, bilgilerini kontrol ediniz, ilgili alanları eksiksiz doldurarak imzalayınız. Bu bilgiler size ait değilse, kâğıt üzerinde hiçbir işlem yapmadan görevlileri uyararak size ait cevap kâğıdını isteyiniz. Başkasına ait cevap kâğıdı kullanan öğrencilerin sınavları geçersiz sayılır.
4. Cevap kâğıdı üzerine test grubunu (kitapçık türünü) kodlamayan veya birden fazla grubu kodlayanların sınavları geçersiz sayılır.
5. Cevap kâğıdınıza yazacağınız her türlü yazı ve yapacağınız işaretlemeler için koyu yazan siyah kurşun kalem kullanılmalıdır. Farklı bir kalem (tükenmez, mürekkepli, renkli vb.) kullananların sınavları geçersiz sayılır.
6. Cevap kâğıdı üzerinde değişiklik yapmak istediğinizde, iz bırakmayan bir silgi kullanınız. Cevap kâğıdınızı buruşturmayınız, katlamayınız ve üzerine gereksiz hiçbir işaret koymayınız.
7. Cevaplarınızı, cevap kâğıdında ilgili test için ayrılmış olan alana, cevap yerinin dışına taşırmadan işaretleyiniz. Soru kitapçığı üzerinde yapılan işaretlemeler değerlendirmeye alınmayacaktır.
8. Her sorunun tek bir doğru cevabı vardır. Bir soru için birden çok cevabı işaretlerseniz, o soruyu yanlış cevaplamış sayılacaksınız.
9. Soru kitapçığınızı aldığınızda sayfalarına hızlıca bakarak hatalı ya da eksik baskı olup olmadığını kontrol ediniz. Hata/eksik olması durumunda kitapçığının değiştirilmesi için derhâl sınav görevlilerine başvurunuz. Sınav görevlileri sınavın başladığını belirtmeden kitapçığınızı tekrar açmayınız.
10. Cevap kâğıdınızda belirtilen kitapçık kodu ile soru kitapçığının kodunu karşılaştırınız. Aynı değilse, sınav görevlilerine durumu bildirerek doğru kitapçığın verilmesini talep ediniz.
11. Soru kitapçığındaki ilgili alanlara ad, soyadı, TCKN/Öğrenci no, sınav salon no, sıra no bilgilerinizi eksiksiz doldurarak imzanızı atınız. Soru kitapçığının sayfalarındaki boş yerleri müsvedde amacıyla kullanabilirsiniz.
12. Aşağıdaki durumlarda sınav görevlileri tarafından Bireysel Sınav İptal Tutanağı düzenlenerek ilgili öğrencilerin/adayların sınavları geçersiz sayılır:
 - a) Sınav kurallarına ve sınav görevlilerinin uyarılarına uymamak, sınav düzenini bozmak,
 - b) Kâğıt, kitap, defter, not vb. dokümanları; pergel, açıölçer, cetvel vb. araçları; cep telefonu, bilgisayar, tablet, telsiz, kamera vb. iletişim, depolama, kayıt ve veri aktarma cihazlarını; ruhsatlı veya resmi amaçlı olsa bile silah ve silah yerine geçebilecek nesnelere yanında bulundurmamak,
 - c) Sınav sırasında kalem, silgi vb. araç-gereç paylaşımında bulunmak,
 - d) Cevapları, cevap kâğıdı dışında bir yere yazmak ve sınav salonundan dışarı çıkarmak,
 - e) Sınava girebilmek için gerekli belgeleri eksik olduğu halde sınava katılıp, cevap kâğıdında işaretleme yapmak,
 - f) Sınav görevlileri tarafından öğrencinin/adayın kimliğinden şüphe duyulması,
 - g) Cevap kâğıdını ve/veya soru kitapçığını sınav görevlilerine eksiksiz ve sağlam şekilde teslim etmemek, sınav salonu dışına çıkarmak,
 - h) Kopya çekmek, vermek, çekilmesine yardımcı olmak vb. eylemlerde bulunmak,
 - i) Kendisi yerine başkasını sınava sokmak.
13. Sınav bitiminde, cevap kâğıdınızı ve soru kitapçığınızı salon görevlilerine eksiksiz biçimde teslim ediniz. Sınav bittikten sonra gönderilen cevap kâğıtları dikkate alınmayacaktır.

SINAV KURALLARINA UYDUĞUNUZ İÇİN TEŞEKKÜR EDER, SINAVINIZDA BAŞARILAR DİLERİZ.