



ANADOLU ÜNİVERSİTESİ  
AÇIKÖĞRETİM FAKÜLTESİ  
BA - AÇIKÖĞRETİM OKULLARI

**T.C. MİLLİ EĞİTİM BAKANLIĞI**  
**Hayat Boyu Öğrenme Genel Müdürlüğü**  
**AÇIK ÖĞRETİM LİSESİ – BATI AVRUPA PROGRAMI**  
**2014-2015 ÖĞRETİM YILI III. DÖNEM SINAVI**

DÖRDÜNCÜ OTURUM – Pazar 13:00

TEST GRUBUNUZ

**A**

**0104**

**ÖĞRENCİNİN**

SOYADI : .....

ADI : .....

TC KİMLİK NO / ÖĞRENCİ NO : .....

SINAV SALON NO : ..... SIRA NO: .....

İMZA: .....

Sınavla ilgili tüm kuralları okudum, anladım, kabul ediyorum.

**SINAV İÇERİĞİ**

Testin Adı	Soru Sayısı	Sayfa No
SEÇMELİ FELSEFE 1	20	2
TARİH 3	20	4
TARİH 6	20	6
COĞRAFYA 7	20	8
MATEMATİK 3	20	10
SOSYOLOJİ 2	20	13
DİL VE ANLATIM 3	20	15
DİL VE ANLATIM 7	20	17
TÜRK EDEBİYATI 4	20	19
TÜRK EDEBİYATI 5	20	21
FİZİK 1	20	23
FİZİK 3	20	26
BİYOLOJİ 2	20	29
BİYOLOJİ 5	20	31

Testin Adı	Soru Sayısı	Sayfa No
BİYOLOJİ 6	20	33
MATEMATİK 7	20	35
SEÇMELİ TÜRK EDEBİYATI 6	20	38
SEÇMELİ TÜRK EDEBİYATI 8	20	40
ALMANCA 1	20	42
İNGİLİZCE 1	20	45
FRANSIZCA 1	20	47
ALMANCA 8	20	49
İNGİLİZCE 8	20	52
FRANSIZCA 8	20	55
SEÇMELİ ALMANCA 3	20	57
SEÇMELİ İNGİLİZCE 3	20	60
SEÇMELİ FRANSIZCA 3	20	62
GİRİŞİMCİLİK 1	20	64

**SINAVDA UYGULANACAK ÖZEL KURALLAR**

1. Bu kitapçıkta yer alan her bir test için cevaplama süresi **30** dakika, toplam süre **150** dakikadır.
2. Öğrenciler sınavın ilk 30 dakikası ve son 5 dakikası içinde sınavlarını tamamlasalar bile salonu terk edemezler. Sınavın başlamasını izleyen ilk 15 dakikadan sonra hiçbir öğrenci sınava alınmaz.
3. Yanlış cevaplarınız dikkate alınmayacaktır. Bu nedenle kitapçıkta bulunan tüm sorular için size doğru gelen seçeneği işaretleyerek cevapsiz soru bırakmamanız yararınıza olacaktır.
4. Sınav sırasında hesap makinesi kullanabilirsiniz. Ancak, kullanacağınız makinede alfabetik tuş takımının (A, B, C, ..., Y, Z), program yapılmasına, saklanmasına ve çalıştırılmasına imkân veren EXE, STORE, RUN vb. tuşlar bulunamaz.

"Sınavda Uygulanacak Genel Kurallar" soru kitapçığının arka sayfasında yer almaktadır. Bu kuralları da mutlaka dikkatlice okuyunuz.

Anadolu Üniversitesi tarafından hazırlanmış olan bu testlerin her hakkı saklıdır. Hangi amaçla olursa olsun, testlerin tamamının veya bir kısmının Anadolu Üniversitesi'nin yazılı izni olmadan kopya edilmesi, fotoğraflarının çekilmesi, herhangi bir yolla çoğaltılması, yayımlanması ya da kullanılması yasaktır. Bu yasağa uymayanlar gerekli cezai sorumluluğu ve testlerin hazırlanmasındaki mali külfeti peşinen kabullenmiş sayılır.

# SEÇMELİ FELSEFE 1

A

2015 III.DÖNEM 0104-A

1. Pozitivist düşünür Auguste Comte'a göre insan düşüncesi teolojik, metafizik ve pozitif evreler olmak üzere üç evreden geçerek ilerler.

**Bu bilgiye göre Comte, insanların pozitif evrede olayları aşağıdakilerden hangisine dayanarak açıkladıklarını savunur?**

- A) Gizli güçlere  
B) İlahi kaynaklara  
C) Kutsal sayılan varlıklara  
D) Bilimsel yasalara

2. "Bu evrende (nesnel dünyasında) duyularla algılanan varlıklar gerçekte var değildir. Onlar yalnızca görünüşten ibarettir." görüşünü savunan Platon'a göre gerçek varlıklar aşağıdakilerden hangisidir?

- A) Canlılar  
B) Cisimler  
C) İdealar  
D) Maddeler

3. • Kişiden kişiye, toplumdaki topluma değişmeyen genel geçer bilgilerdir.  
• Deney yöntemi kullanılarak elde edilir.  
• Düzenli ve sistemli bilgidir.  
• Objektiftir.

**Yukarıdaki özellikler hangi bilgi çeşidini ifade etmektedir?**

- A) Felsefi bilgi  
B) Bilimsel bilgi  
C) Sanat bilgisi  
D) Gündelik bilgi

4. İnsanı konu edinen bilimler aşağıdakilerden hangisinde birlikte ve doğru olarak verilmiştir?

- A) Mantık-Sosyoloji  
B) Astronomi-Biyoloji  
C) Tarih-Arkeoloji  
D) Antropoloji-Psikoloji

5. Bilimin verilerinin insanın ve toplumun yaşamını tümüyle değiştirip geliştirmesi, insan yaşamını her geçen gün biraz daha kolaylaştırması öncelikle aşağıdakilerden hangisinin sayesinde gerçekleşmektedir?

- A) Teknoloji  
B) Sanat  
C) Felsefe  
D) Mantık

6. Bilim felsefesinin konusu aşağıdakilerden hangisidir?

- A) Ahlak  
B) Bilim  
C) Varlık  
D) Sanat

7. "Bilimin ürünü olan bilgi, onu ortaya koyan insanın inançlarından, kişisel kanaatlerinden, dünya görüşünden bağımsız bir bilgidir. Bilimsel bilgi kişiden kişiye ya da toplumdan topluma değişmez."

**Yukarıdaki görüşler, bilimsel bilginin hangi özelliği ile ilgilidir?**

- A) Olgusal olma  
B) Eleştirel olma  
C) Objektif olma  
D) Mantıksal olma

8. Felsefenin sözcük anlamı aşağıdakilerden hangisidir?

- A) Nesnel bilgi  
B) Duygu tasarımı  
C) Bilgelik sevgisi  
D) Doğaüstü varlık

9. Varlığı oluşturan "ruh" ve "madde" olmak üzere iki töz olduğunu savunan Rene Descartes'a göre "ruh"un fonksiyonu aşağıdakilerden hangisidir?

- A) Yayılım  
B) Sınırlama  
C) Düşünme  
D) Yer kaplama

10. Doğru bilginin kaynağının "akıl" olduğunu savunan görüş aşağıdakilerden hangisidir?

- A) Empirizm  
B) Septisizm  
C) Pragmatizm  
D) Rasyonalizm

11. Varlığı bir bütün olarak inceleyip açıklamaya çalışan disiplinler aşağıdakilerden hangisinde birlikte ve doğru olarak verilmiştir?

- A) Matematik-Fizik  
B) Metafizik-Ontoloji  
C) Ontoloji-Matematik  
D) Metafizik-Matematik

12. Reichenbach'a göre bir önerme eğer doğrulanabilir ya da yanlışlanabilir ise o önerme aşağıdakilerden hangisi ile nitelenebilir?

- A) Anlamlıdır.
- B) Tutarsızdır.
- C) Çelişiktir.
- D) Karmaşıktır.

13. Aşağıdaki düşünürlerden hangisi insanın bilgilerinin kaynağında yalnızca deneyim olduğunu savunan empirizm akımının savunucularından biridir?

- A) John Locke
- B) Henri Bergson
- C) Rene Descartes
- D) Ludwig Wittgenstein

14. Olguların Saptanması → Gözlem → Hipotez → Deney → Kuram → Yasa

Yukarıda verilen aşama, aşağıdakilerden hangisine aittir?

- A) Sanat felsefesinin
- B) Gündelik bilginin
- C) Metafiziğin
- D) Bilimsel yöntemin

15. "Realizm" kavramının sözcük anlamı aşağıdakilerden hangisidir?

- A) Faydacılık
- B) Kuşkuculuk
- C) Gerçekçilik
- D) Deneycilik

16. • Bilginin kaynağı nedir?  
• Doğru bilginin ölçütü nedir?  
• Doğru bilgiye ulaşmak mümkün müdür?

Yukarıdaki sorular felsefe dallarından hangisinin konusunu oluşturur?

- A) Bilgi felsefesi
- B) Din felsefesi
- C) Bilim felsefesi
- D) Sanat felsefesi

17. I. Varlık  
II. Ahlak  
III. Siyaset

Yukarıdakilerden hangileri felsefenin incelediği konulardandır?

- A) Yalnız I
- B) Yalnız II
- C) I ve III
- D) I, II ve III

18. Aşağıdakilerden hangisi bilimi bir "etkinlik" olarak inceleyen yaklaşımın görüşlerinden biridir?

- A) Bilimselliğin ölçütü doğrulanabilirliktir.
- B) Bilimi anlamak için bilim adamlarının etkinliklerini incelemek gerekir.
- C) Bilimsel metinleri çözümlmek için mantık dilini kullanmak gerekir.
- D) Bilimi anlamak için bilim adına ortaya konmuş ürünlere bakılmalıdır.

19. I. Bilim öncesi dönem  
II. Olağan bilim dönemi  
III. Devrim  
IV. Bunalımlar

Yukarıdaki Thomas Kuhn'un savunduğu bilimin gelişim aşamaları, aşağıdakilerden hangisinde doğru sıralanmıştır?

- A) I – II – III – IV
- B) I – II – IV – III
- C) II – III – IV – I
- D) III – IV – II – I

20. Aşağıdakilerden hangisi Bilgi Kuramı'nın temel kavramlarından biri değildir?

- A) Güzel
- B) Bilgi
- C) Obje
- D) Doğruluk

1. Osmanlı Devleti'nde 11 yıl boyunca yaşanan fetret devrine son veren padişah aşağıdakilerden hangisidir?
  - A) Musa Çelebi
  - B) İsa Çelebi
  - C) Mehmet Çelebi
  - D) Süleyman Çelebi
2. Aşağıdakilerden hangisi Sırpsındığı Savaşı'nın sonuçlarından biri değildir?
  - A) Eflak ve Boğdan Osmanlı üstünlüğünü tanıdı.
  - B) Balkanlar'daki Türk fetihleri hızlandı.
  - C) Edirne ve Batı Trakya daha emniyetli hale geldi.
  - D) Sırpların vergi ve asker vermesi şartıyla barış yapıldı.
3. İstanbul kuşatması sırasında Bizans'a gelecek yardımı engellemek için Anadolu Hisarı'nı yaptıran padişah aşağıdakilerden hangisidir?
  - A) Yıldırım Bayezid
  - B) I. Murat
  - C) I. Mehmet
  - D) II. Mehmet
4. İlk Osmanlı medresesi nerede açılmıştır?
  - A) İznik
  - B) Edirne
  - C) Bursa
  - D) Kütahya
5. Osmanlı Devleti'nin fethettiği yerlere Anadolu'dan getirdiği Türkleri yerleştirmesinin amacı aşağıdakilerden hangisidir?
  - A) Bölgenin yerli halkını göçe zorlamak
  - B) Bölgenin nüfusunu artırmak
  - C) Fethedilen yerlere Türk-İslam kimliği kazandırmak
  - D) Bölgedeki üretimi artırmak
6. Aşağıdakilerden hangisi dirlik sisteminin uygulanmasının sağladığı faydalardan biri değildir?
  - A) Devlet, üretimi denetim altına almış ve sürekliliğini sağlamıştır.
  - B) Dirlik sisteminin uygulanması merkezi otoriteyi zayıflatmıştır.
  - C) Hazineden para harcanmadan her an savaşa hazır bir ordu beslenmiştir.
  - D) Araziden daha iyi faydalanılmış ve üretimin artması sağlanmıştır.
7. Moğol İmparatorluğu'nun parçalanmasından sonra Cengiz Han'ın torunu Batu Han tarafından Karadeniz ve Hazar Denizi'nin kuzeyinde kurulan devlet aşağıdakilerden hangisidir?
  - A) Altın Orda
  - B) Memluk
  - C) İlhanlı
  - D) Türkiye Selçuklu
8. Anadolu'da Türk siyasi birliğini sağlama çalışmaları ilk kez hangi padişah döneminde başlamıştır?
  - A) Osman Bey
  - B) Orhan Bey
  - C) Yıldırım Bayezid
  - D) Ertuğrul Gazi
9. Otlukbeli Savaşı kimler arasında yapılmıştır?
  - A) Osmanlı – Karahanlılar
  - B) Akkoyunlular – Karamanoğulları
  - C) Osmanlı – Akkoyunlular
  - D) Karamanoğulları – Memlukler
10. Aşağıdakilerden hangisi Divan-ı Hümayun'un üyelerinden biri değildir?
  - A) Muhtesip
  - B) Defterdar
  - C) Kazasker
  - D) Kaptan-ı derya

11. Aşağıdakilerden hangisi İstanbul'un fethinin nedenlerinden biri değildir?

- A) İstanbul'un önemli ticaret merkezi olması
- B) Bizans'ın Osmanlı şehzadelerini kıskırtarak taht kavgalarına neden olması
- C) İstanbul'un Osmanlı'nın Anadolu ve Rumeli toprakları arasındaki bağlantıyı kesmesi
- D) II. Mehmet'in Fatih unvanını almak istemesi

12. Aşağıdakilerden hangisi Rönesans'ın nedenlerinden biri değildir?

- A) Kâğıt ve matbaanın kullanılmasıyla okuma ve yazma bilenlerin sayısının artması
- B) Coğrafi keşiflerle zenginleşen Avrupalıların sanatçı ve bilim insanlarını korumaları
- C) Skolastik düşüncenin güç kazanması
- D) İstanbul'un fethinden sonra İtalya'ya giden Bizanslı aydınların antik dönem edebiyat ve sanatının yayılmasını sağlamaları

13. Topkapı Sarayı'nın bir bölümü olan haremle ilgili aşağıdaki ifadelerden hangisi yanlıştır?

- A) Hükümdar ve ailesinin yaşadığı bölümdü.
- B) Saray kadınlarının eğitim ve öğretimi burada yapılırdı.
- C) Harem ağası denen yöneticilerin denetimi altındaydı.
- D) Babussade kapısı ile Enderun'a bağlanırdı.

14. İstanbul hangi yıl fethedilmiştir?

- A) 1450
- B) 1453
- C) 1459
- D) 1460

15. Osmanlı Devleti ve İran arasında 12 yıl süren savaştan sonra imzalanan antlaşma aşağıdakilerden hangisidir?

- A) Amasya
- B) Kasr-ı Şirin
- C) Ferhat Paşa
- D) Nasuh Paşa

16. Osmanlı Devleti ve Rusya arasında imzalanan ilk antlaşma aşağıdakilerden hangisidir?

- A) Bucaş
- B) Vasvar
- C) Zitvatoruk
- D) Bahçesaray (Çehrin)

17. Aşağıdakilerden hangisi Vasvar Antlaşması'nın maddeleri arasında yer almaz?

- A) Erdel eskiden olduğu gibi Osmanlı Devleti'ne bağlı kalacak
- B) Avusturya, Osmanlı Devleti'ne savaş tazminatı ödeyecek
- C) Avusturya'dan alınan Uyvar ve Neograd kaleleri Osmanlı Devleti'nde kalacak
- D) Eflak ve Boğdan Avusturya'ya verilecek

18. Osmanlı Devleti'nin ilk resmi tarihçisi (vakanüvisti) aşağıdakilerden hangisidir?

- A) Nefi
- B) Naima
- C) İtri
- D) Katip Çelebi

19. IV. Mehmet zamanında yeniçerilerin ayaklanması sonucu otuz kadar devlet adamının idamıyla sonuçlanan olay aşağıdakilerden hangisidir?

- A) Vaka-i Hayriye
- B) Vaka-i vakvakiye
- C) 31 Mart olayı
- D) Celali ayaklanması

20. Aşağıdakilerden hangisi tımar sisteminin bozulmasının sonuçlarından biri değildir?

- A) Tımarlı asker sayısı azaldı.
- B) Halktan başıboş kişilerin Yeniçeri Ocağı'na alınması askeri teşkilatı ve disiplini bozdu.
- C) Devletin bütçe açığını kapatmak amacıyla getirdiği yeni vergiler yüzünden köylü toprağını terk etti.
- D) Devlet hazinesine daha fazla para girdi.

1. Aşağıdakilerden hangisi Talas Savaşı'nın sonuçları arasında yer almaz?

- A) Abbasi Devleti yönetiminde Türklerin görev almaya başlaması
- B) Orta Asya'nın Çinlilerin kontrolüne girmekten kurtarılması
- C) İslam dininin yavaş yavaş Türkler arasında tanınmaya başlaması
- D) Hudeybiye Anlaşması'nın imzalanması

2. Müslümanların Arabistan dışına yaptıkları ilk sefer aşağıdakilerden hangisidir?

- A) Hotin Seferi
- B) Ulyanoğlu Seferi
- C) Tebük Seferi
- D) Zigetvar Seferi

3. Türkler arasında İslamiyet'i devlet dini olarak kabul eden ilk devlet aşağıdakilerden hangisidir?

- A) Babür Devleti
- B) Hazar Devleti
- C) Gazneli Devleti
- D) İdil Bulgar Devleti

4. Hz. Ömer dönemiyle ilgili aşağıdaki ifadelerden hangisi yanlıştır?

- A) Mısır, Suriye, Irak ve Azerbaycan fethedilmiştir.
- B) "Beytül Mal" kurulmuştur.
- C) Cemal ve Siffin Savaşları yapılmıştır.
- D) Hicri takvim kullanılmaya başlanmıştır.

5. Kuran-ı Kerim ilk defa hangi halife zamanında kitap haline getirilmiştir?

- A) Hz. Osman
- B) Hz. Ömer
- C) Hz. Ebubekir
- D) Hz. Ali

6. Aşağıdakilerden hangisi Büyük Selçukluların yıkılış nedenleri arasında yer almaz?

- A) Şeyh Bedrettin İsyanı
- B) Bâtınilerin zararlı çalışmaları
- C) Ülkenin hanedanın ortak malı sayılması
- D) Atabeylerin bölgelerinde güçlenmeleri

7. Aşağıdakilerden hangisi Dandanakan Meydan Muharebesi'nin sonuçları arasında yer almaz?

- A) Büyük Selçuklu Devleti'nin resmen kurulması
- B) Horasan topraklarının kesin olarak Gaznelilere geçmesi
- C) Tuğrul Bey'in sultan ilan edilmesi
- D) Türklerin batıya doğru ilerlemelerinin önünün açılması

8. Kaşgarlı Mahmut'un Türkçenin Arapça kadar zengin olduğunu göstermek için yazdığı eseri aşağıdakilerden hangisidir?

- A) Divanu Lügati't Türk
- B) Ayn'ül Ayan
- C) Divan-ı Hikmet
- D) Atabet'ül Hakayık

9. Karahanlılar ile ilgili aşağıdaki ifadelerden hangisi yanlıştır?

- A) İslamiyet'in Orta Asya'da yayılmasını sağlamışlardır.
- B) Resmi dilleri Farsça'dır.
- C) Halkın tamamına yakını Türk'tür.
- D) Türk devletlerinde görülen ikili yönetim anlayışını devam ettirmişlerdir.

10. Türk tarihinde ilk defa sultan unvanını kullanan hükümdar kimdir?

- A) Gazneli Mahmut
- B) Tolunoğlu Ahmet
- C) Satuk Buğra Han
- D) Baytaş Arslan Han

11. Aşağıdakilerden hangisi Türk-İslam devletlerinde hükümdarlık ve hâkimiyet sembolleri arasında yer almaz?

- A) Tuğ
- B) Otağ
- C) Sikke
- D) Kurgan

12. Kutadgu Bilig adlı eser kim tarafından yazılmıştır?

- A) İbn-i Rüşd
- B) Akşemseddin
- C) Yusuf Hâs Hâcip
- D) Ali Kuşçu

13. Aşağıdakilerden hangisi İslami-Türk destanlarının ilklerinden biridir?

- A) Oğuz Kağan Destanı
- B) Ergenekon Destanı
- C) Göç Destanı
- D) Satuk Buğra Han Destanı

14. Türk-İslam devletlerinde Müslüman olmayanlardan askerlik yapmadıkları için alınan vergi aşağıdakilerden hangisidir?

- A) Öşür
- B) Cizye
- C) Ağnam
- D) Bennak

15. Avrupa'da "Avicenna" diye tanınan Türk İslam bilgini aşağıdakilerden hangisidir?

- A) El-Biruni
- B) Farabi
- C) Harezmi
- D) İbn-i Sina

16. Harzemşahlarda hükümdarın yemeğinin yapılmasına nezaret eden ve ondan önce tadına bakan görevli aşağıdakilerden hangisidir?

- A) Emir-i çaşnigir
- B) Emir-i candar
- C) Emir-i alem
- D) Emir-i silah

17. Babür Devleti'ne ait eser aşağıdakilerden hangisidir?

- A) Mostar Köprüsü
- B) Tac Mahal
- C) Kubadabad Sarayı
- D) Keykubâdiye Köşü

18. Eyyubiler devrinin ünlü tıp bilgini aşağıdakilerden hangisidir?

- A) Takıyyeddin Mehmet
- B) İbn Meymum
- C) Hazerfan Hüseyin
- D) Kadızade-i Rumi

19. Moğollarda ordu komutanlarına ne ad verilir?

- A) Noyan
- B) Yargucı
- C) İnçü
- D) Aymak

20. Kudüs'teki Haçlı hâkimiyetine 1187'deki Hittin Savaşı ile son veren hükümdar kimdir?

- A) Zahirüddîn Muhammed Babür
- B) Timur
- C) Selahaddin Eyyubi
- D) Kalavun

1. Aşağıdakilerden hangisi deniz seviyelerinin yükselmesiyle birlikte kıyılarda yaşanabilecek olaylardan biri değildir?

- A) Bangladeş'te 1 metreden biraz fazla yükselme 70 milyon kişiyi yerinden edebilir.
- B) Her 1 metrelik yükselme, denizlerdeki canlı ortamın yok olmasına neden olabilir.
- C) Her 1 cm yükselme, erozyona bağlı olarak kumluk kıyı şeritlerinde 1 m genişliğinde geri çekilmeye yol açabilir.
- D) Tuzlu su, tatlı suya karıştığında, kıyı kesimlerde canlılar için gerekli olan tatlı su kaynakları kaybedilebilir.

2. Aşağıdakilerden hangisi hidrolojik karakterli ekstrem olaylardan biridir?

- A) Tsunami
- B) Deprem
- C) Volkanizma
- D) Aşırı yağışlar

3. Şiddetli depremler ya da volkanizma nedeniyle okyanus tabanında kırılan büyük plakaların oluşturdukları büyük dalgalara ne ad verilir?

- A) Kasırga
- B) Tayfun
- C) Tsunami
- D) Volkanizma

4. Aşağıdakilerden hangisi insanın doğaya müdahalesine örnek gösterilemez?

- A) Japonya'nın dünyanın en büyük ihracatçı ülkelerinden biri olması
- B) Kaliforniya çölünün bir kısmının tarım alanına dönüştürülmesi
- C) Hollanda'nın polderlerle denizden toprak kazanması
- D) Fransa ile İngiltere arasına tünelin yapılması

5. Mısır Medeniyeti nerede kurulmuştur?

- A) Suriye ve Arabistan çöllerinin etrafında
- B) Akdeniz kıyılarında
- C) Kuzey Afrika' da Nil Nehri etrafında
- D) Dicle ve Fırat nehirleri arasında

6. Yüksek kayalara yerleştirdikleri elips şeklindeki altın yansıtıcılarla astronomik gözlemler yapmış, güneşin yıllık hareketlerini incelemiş ve güneş saatini yapmış olan uygarlık aşağıdakilerden hangisidir?

- A) Maya
- B) İnka
- C) Aztek
- D) Çin

7. I. İnka  
II. Lidya  
III. Fenike  
IV. Aztek

Yukarıdakilerden hangileri Akdeniz uygarlıkları arasında yer alır?

- A) I ve II
- B) I ve III
- C) II ve III
- D) III ve IV

8. Mezopotamya medeniyeti ile ilgili aşağıdaki ifadelerden hangisi yanlıştır?

- A) Tarıma uygun olmayan alanları tarıma kazandırmak için sulama kanalları yapılmıştır.
- B) Bataklıklar drene edilmiştir.
- C) Kuzey Afrika'da Nil Nehri etrafında kurulmuştur.
- D) İlk kültür merkezleri bu medeniyette ortaya çıkmıştır.

9. Fransa'nın güneyinde Nice'in 40 km uzağında bulunan bir balıkçı kasabası olan, adıyla anılan film festivali ile üne kavuşan yer aşağıdakilerden hangisidir?

- A) Cannes
- B) Napoli
- C) Las Vegas
- D) Monte Carlo

10. Aşağıdakilerden hangisi göç olgusunun kentlerde doğurduğu sorunlardan biridir?

- A) İşsizlik sorununun azalması
- B) Ulaşım sorununun artması
- C) Arsa ve arazi değerlerinin azalması
- D) Sağlık sorununun azalması



11. Aşağıdakilerden hangisi teknolojinin insana verdiği zararlardan biri değildir?

- A) Mal ve hizmet üretimini artırması
- B) Çevre sorunları
- C) İşsizlik
- D) Doğal kaynakların tükenmesi

12. Ruhr bölgesinde sanayinin gelişmesini sağlayan yeraltı kaynağı aşağıdakilerden hangisidir?

- A) Boksit
- B) Maden kömürü
- C) Petrol
- D) Bor

13. I. Nüfus yoğunluğuna göre bölgeler  
II. Ekonomik özelliklerine göre bölgeler  
III. Yeryüzü şekillerine göre bölgeler  
IV. İklim tipine göre bölgeler

Yukarıdakilerden hangileri Türkiye'deki bölgelerin beşeri coğrafya özelliklerine göre yapılan sınıflandırmaları arasında yer alır?

- A) I ve II
- B) I ve III
- C) II ve III
- D) III ve IV

14. Aşağıdaki illerin hangisinde hava limanı yoktur?

- A) Kayseri
- B) Antalya
- C) Elazığ
- D) Kastamonu

15. 2000'li yıllarda hızlı tren seferleri ilk defa hangi iller arasında başlamıştır?

- A) Sivas-Kayseri
- B) Ankara-Konya
- C) Ankara-Eskişehir
- D) İstanbul-Edirne

16. I. Coğrafi konum  
II. Ekonomik faaliyet türleri  
III. Sermaye  
IV. Teknolojik gelişmeler

Yukarıdakilerden hangileri ulaşım üzerinde etkili olan beşeri ve ekonomik faktörler arasında yer alır?

- A) I ve II
- B) I ve III
- C) I, III ve IV
- D) II, III ve IV

17. Aşağıdakilerden hangisi Türkiye'deki önemli kış turizm merkezlerinden biri değildir?

- A) Çorum
- B) Kayseri
- C) Erzurum
- D) Bursa

18. Aşağıdaki illerden hangisinde deniz turizmi daha çok gelişmiştir?

- A) Hatay
- B) Bartın
- C) Rize
- D) Antalya

19. Nemrut heykelleri hangi ilde yer almaktadır?

- A) Şanlıurfa
- B) Adıyaman
- C) Gaziantep
- D) Adana

20. Harran evleri hangi ilimizde yer almaktadır?

- A) Malatya
- B) Adıyaman
- C) Hatay
- D) Şanlıurfa

1.  $x + \frac{1}{x} = 4$  ise,  $x^2 + \frac{1}{x^2}$  ifadesinin değeri kaçtır?

A) 14  
B) 16  
C) 18  
D) 20

2.  $P(x) = x^4 - 2x^3 + 3x^2 + 5x + 4$  polinomu veriliyor.

Buna göre  $P(-1)$ 'in değeri aşağıdakilerden hangisidir?

A) -1  
B) 1  
C) 5  
D) 11

3.  $P(x) = (a-2b)x^4 + (c-3)x^2 + 7 + d$   
 $Q(x) = -6x^4 + (1-b)x^3 - x^2 + 4$

polinomları eşit olduğuna göre,  $a+b+c+d$  kaçtır?

A) -4  
B) -2  
C) 6  
D) 10

4.  $P(x) = 3x - 5x^3 + 2x^4 - 1$  polinomunun başkatsayısı kaçtır?

A) -5  
B) 2  
C) 3  
D) 4

5.  $P(x) = (1-m)x^2 + mx$  polinomunun  $(x-3)$  ile bölümünden kalan 39 olduğuna göre  $m$  kaçtır?

A) -5  
B) -4  
C) -2  
D) -1

6.  $P(x,y) = 3x^3y^2 - 5xy^3 + 8x^2y + 11$  polinomunun  $x$  ve  $y$  ye göre derecesi kaçtır?

A) 3  
B) 4  
C) 5  
D) 11

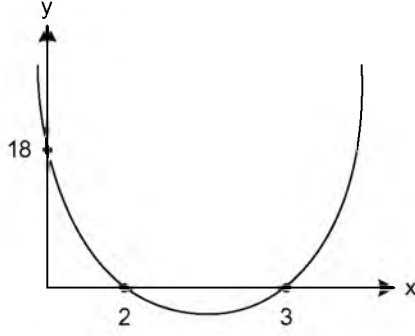
7.  $\frac{7-x}{x^2+x-6}$  rasyonel ifadesinin basit kesirlerin toplamı olarak yazılmış biçimi aşağıdakilerden hangisidir?

A)  $\frac{1}{x+2} - \frac{1}{x-3}$   
B)  $\frac{1}{x-2} - \frac{2}{x+3}$   
C)  $\frac{2}{x-6} + \frac{1}{x+1}$   
D)  $\frac{1}{x+2} + \frac{1}{x+3}$

8.  $\left(x + \frac{15-x^2}{x}\right) : \left(\frac{10x+6}{2x} - 5\right)$  ifadesinin sadeleşmiş biçimi aşağıdakilerden hangisidir?

A) -5  
B)  $\frac{1}{5}$   
C) 5  
D) 15

9.



Yukarıdaki şekilde  $f(x)=ax^2+bx+c$  eğrisinin grafiği verilmiştir.

Buna göre  $f(1)$  kaçtır?

- A) -3
- B) 0
- C) 3
- D) 6

10.  $\frac{x}{3} + \frac{x-1}{5} = \frac{37}{15}$  denkleminin çözüm kümesi aşağıdakilerden hangisidir?

- A) {1}
- B) {3}
- C) {5}
- D) {8}

11. Kökleri  $x_1 = 1 + \sqrt{2}$  ve  $x_2 = 1 - \sqrt{2}$  olan ikinci derece denklem aşağıdakilerden hangisidir?

- A)  $x^2+2x-1=0$
- B)  $x^2-2x-1=0$
- C)  $x^2+x-2=0$
- D)  $x^2+2x+5=0$

12.  $|x-3|=2x-9$  denkleminin çözüm kümesi aşağıdakilerden hangisidir?

- A) {4,6}
- B) {2,4}
- C) {2,5}
- D) {6}

13. A(0,1), B(1,0) ve C(3, -4) noktalarından geçen parabolün denklemi aşağıdakilerden hangisidir?

- A)  $y = -x^2 + 2x + 1$
- B)  $y = \frac{1}{2}x^2 - \frac{3}{2}x - 1$
- C)  $y = x^2 - 2x + \frac{1}{3}$
- D)  $y = -\frac{1}{3}x^2 - \frac{2}{3}x + 1$

14.  $(4m+1)x^2 + 4mx + m + 2 = 0$  denkleminin eşit iki kökünün olması için m kaç olmalıdır?

- A) -2
- B)  $-\frac{1}{4}$
- C)  $\frac{2}{9}$
- D) 1

15.  $y = ax^2 + 3(a-2)x + a - 2$  eğrisi OX eksenine teğet olduğuna göre, a kaç olmalıdır?

- A) -2
- B) -1
- C) 1
- D) 2

16.  $5x-2y=5$   
 $4x-3y=7$

denklemler sisteminin çözüm kümesi aşağıdakilerden hangisidir?

A)  $\left\{-\frac{3}{5}, \frac{2}{5}\right\}$

B)  $\left\{1, \frac{3}{8}\right\}$

C)  $\left\{\frac{1}{2}, 6\right\}$

D)  $\left\{\frac{1}{7}, -\frac{15}{7}\right\}$

17.  $\frac{(x^2-9) \cdot (x+1)}{(x-3)} < 0$  eşitsizliğinin çözüm kümesi aşağıdakilerden hangisidir?

A)  $(-3, -1)$

B)  $[-3, +\infty)$

C)  $(-\infty, -3) \cup [-1, +\infty)$

D)  $(-\infty, 3]$

18.  $x^2 + (a-3)x + 2a - 5 = 0$  denkleminin bir kökü  $x_1=3$  ise diğer kökü kaçtır?

A) -3

B) -1

C)  $\frac{1}{2}$

D) 1

19.  $f(x) = 3x^2 + (m+3)x - 4$  fonksiyonunun simetri eksenini  $x=-2$  doğrusu ise m kaçtır?

A) 12

B) 9

C) -3

D) -15

20.  $(743)^2 - (257)^2$  işleminin sonucu kaç basamaklı bir sayıdır?

A) 6

B) 7

C) 8

D) 9

1. Aşağıdakilerden hangisi Atatürk'ün önderliğinde gerçekleşen önemli kültürel gelişmelerden biridir?

- A) Ticaret Kanunu
- B) İş Kanunu
- C) Sendikalar Kanunu
- D) Şapka Kanunu

2. I. Halifeliğin kaldırılması  
II. Medeni Kanunun kabulü  
III. Şapka Kanununun çıkarılması

Yukarıdakilerden hangileri Atatürk'ün çağdaş bir devlet ve toplum oluşturmak için gerçekleştirdiği devrimlerdendir?

- A) Yalnız I
- B) I ve II
- C) I ve III
- D) I, II ve III

3. Bir toplumda maddi ve manevi kültür öğelerinin bir araya gelerek işleyen bir bütün oluşturacak biçimde birbirini tamamlayamamasına ne ad verilir?

- A) Toplumsal kaynaşma
- B) Toplumsal çözülme
- C) Toplumsal kargaşa
- D) Toplumsal yabancılaşma

4. Aşağıdakilerden hangisi toplumsal siyasal farklılıklarda ortaya çıkan baskı gruplarından biri değildir?

- A) Öğrenci kulüpleri
- B) Sendikalar
- C) Dernekler
- D) Meslek örgütleri

5. Bir defada iktidar değişikliğini gerçekleştirmeye yönelik yapılan müdahaleye ne ad verilir?

- A) İsyân
- B) İhtilal
- C) Baskın
- D) Reform

6. I. Gelenek  
II. Örf  
III. Görenekler

Yukarıdakilerden hangileri kökleşmiş kültür içeriklerindendir?

- A) Yalnız III
- B) I ve II
- C) II ve III
- D) I, II ve III

7. İkel toplumdan tarım toplumuna, tarım toplumundan sanayi toplumuna geçişe ne ad verilir?

- A) Evrim
- B) İhtilal
- C) Gelişme
- D) Rejim

8. Aşağıdakilerden hangisi Atatürk'ün kadınları sosyal ve siyasal hayattaki ikincil konumlarından kurtarmak için yaptığı değişimlerden biri değildir?

- A) 1921 Teşkilat-ı Esasiye Kanunu
- B) 1924 Tevhid-i Tedrisat Kanunu
- C) 1926 Medeni Kanun
- D) 1934 Milletvekili Seçme Seçilme Hakkı

9. Bir toplumda bütünleşme için mekanik ve organik dayanışmanın olması gerektiğini savunan düşünür aşağıdakilerden hangisidir?

- A) K. Popper
- B) A. Comte
- C) W. James
- D) E. Durkheim

10. Aşağıdakilerden hangisi manevi kültür ögesidir?

- A) Kitaplar
- B) Okullar
- C) Sanat
- D) Otomobiller

11. Özellikle metropollerde farklı etnik, sınıfsal, dinsel temelde yoğun olarak oluşan kültür öğeleri aşağıdakilerden hangisi ile ilgilidir?

- A) Kültürel kaynaşma
- B) Kültürlenme
- C) Alt kültür
- D) Kültürel çatışma

12. Birden fazla kişinin, bir grubun ya da zümrenin egemenliğine dayanan yönetim şekline ne ad verilir?

- A) Aristokrasi
- B) Teokrazi
- C) Monarşi
- D) Oligarşi

13. Aşağıdakilerden hangisi ailenin özelliklerinden biri değildir?

- A) Toplumun en eski birimi olması
- B) Bireyin sevgi ve saygıyı, dayanışmayı bu kurumun içinde öğrenmesi
- C) Ekonomik kalkınmanın temelini oluşturması
- D) Toplumun en temel kurumu olması

14. Aşağıdakilerden hangisi siyasetin alt kurumlarından biri değildir?

- A) Siyasi partiler
- B) Demokrasi
- C) Baskı grupları
- D) Hükümet

15. Aşağıdakilerden hangisi Sultan II. Mahmut döneminde toplumsal çözümlerden kurtulmak için yapılan ıslahat hareketlerinden biri değildir?

- A) Kanun-ı Esasi'nin ilan edilmesi
- B) İlköğretimin herkes için zorunlu kılınması
- C) Yeniçeri ocağının kaldırılması
- D) Posta örgütünün kurulması

16. Aşağıdakilerden hangisi doğa güçlerine tapınma (güneş, ay, yıldız vb.) anlamına gelen ilk dinlerden biridir?

- A) Natürizm
- B) Fetişizm
- C) Animizm
- D) Monoteizm

17. Bireyin üyesi olduğu grubun dışından evlenmesine ne ad verilir?

- A) Endogami
- B) Monogami
- C) Egzogami
- D) Poligami

18. Fiyatların düşmesi ile birlikte paranın alım gücünün yükselmesine ne ad verilir?

- A) Enflasyon
- B) Deflasyon
- C) Revalüasyon
- D) Enformasyon

19. İnsanda yokluk duygusuyla birlikte sıkıntı doğuran ve karşılanması gereken biyolojik ve toplumsal olguya ne ad verilir?

- A) Hizmet
- B) İhtiyaç
- C) Üretim
- D) Fayda

20. Otoriteyi annenin büyük erkek kardeşin kullandığı, akrabalığın kadının soyundan geçtiği aile türü aşağıdakilerden hangisidir?

- A) Ataerkil aile
- B) Büyük aile
- C) Anaerkil aile
- D) Küçük aile

1. Sunum ile ilgili aşağıdaki ifadelerden hangisi yanlıştır?
  - A) Sunum esnasında ciddi, ağırbaşlı, temiz ve derli toplu görünüm önemlidir.
  - B) Sunum yerinin önceden görülmesi gerekir.
  - C) Sunum hazırlığında bol ve değişik kaynaklardan yararlanılmalıdır.
  - D) İyi bir sunumda sadece yazılı gereçler kullanılır.
2. Karşımızdakinin düşünce, duygu ve kanılarını yenileyerek değiştirmeyi amaçlayan konuşma biçimine ne ad verilir?
  - A) Sohbet
  - B) Demeç
  - C) Tartışma
  - D) Konferans
3. Gönderici ile alıcı arasında aktarılmakta olan duygu, düşünce ya da isteğe ne ad verilir?
  - A) İleti
  - B) Kod
  - C) Bağlam
  - D) Forum
4. Aşağıdakilerden hangisi iletişimi açıklamak için kullanılan temel öğelerden biri değildir?
  - A) Kaynak
  - B) Önerge
  - C) Kanal
  - D) Dönüt
5. İletişimde dilin sanatsal işlevi ile ilgili aşağıdaki ifadelerden hangisi doğrudur?
  - A) Obje iletinin kendisi değildir.
  - B) İleti belirli bir olguyu ifade eder.
  - C) İleti, insandan ve hayattan soyut bir kavram haline gelir.
  - D) İletinin, iletisinin kendisinde olmasıdır.
6. Aşağıdakilerden hangisi panel başkanının görevlerinden biridir?
  - A) Dinleyicilerin görüş belirtmelerine izin vermek
  - B) Konuşmacıların konularını seçmelerine yardımcı olmak
  - C) Her bir konuşmacı grubunu eleştirmek
  - D) Panelin süresini dilediği gibi uzatmak ya da kısaltmak
7. Toplumı ilgilendiren bir konunun, dinleyiciler önünde, sohbet havası içinde uzmanları tarafından tartışıldığı konuşmalara ne ad verilir?
  - A) Panel
  - B) Münakaşa
  - C) Münazara
  - D) Forum
8. Tartışmanın yapılacağı fiziksel ortamın düzenlenmesi ile ilgili aşağıdaki ifadelerden hangisi yanlıştır?
  - A) Tartışmanın niteliğini etkiler.
  - B) Birçok araç ve teknikten yararlanılmasını sağlar.
  - C) Çok kalabalık grupları kapsayan tartışmalar, bazı katılımcıların tartışma dışında kalmasına neden olur.
  - D) Sağlıklı iletişim kurulması için, katılımcıların daire ya da yarım ay şeklinde oturmalarının sağlanması gerekir.
9. Güncel olan herhangi bir konu hakkında, herhangi bir grup ya da topluluğa bilgi vermek amacıyla yapılan etkinliklerin tümüne ne ad verilir?
  - A) Önerge
  - B) Sohbet
  - C) Sunum
  - D) Münazara
10. Aşağıdakilerden hangisi, sunum esnasında dikkat edilmesi gereken noktalardan biri değildir?
  - A) Sahne veya kürsüyü rahat kullanmaya özen göstermek
  - B) Teknolojik araçlardan faydalanmak
  - C) Sunum yapılacak kitle hakkında bilgi toplamak
  - D) Jest ve mimiklere özen göstermek

11. Tartışmalarda başkanın görevleriyle ilgili aşağıdaki ifadelerden hangisi yanlıştır?

- A) Herkese eşit konuşma süresi verir.
- B) Duruma ve ortama göre taraflı bir yol izler.
- C) Kısa özetler yaparak konuyu toparlar.
- D) Konuşmacıların konu dışına çıkmalarını engeller.

12. Aşağıdakilerden hangisi bir sunumda görsel malzemenin kullanım amaçlarından biri değildir?

- A) Dinleyicilerin verilen bilgileri iyi algılamasını sağlamak
- B) Sunuma daha ciddi bir hava katmak
- C) Fikirleri ve kavramları anlatırken zaman kazanmak
- D) Yanlış anlamalardan kaçınmak

13. Aşağıdakilerden hangisi tartışma yönteminin aşamalarından biri değildir?

- A) Değerlendirme
- B) Ölçme
- C) Tartışmanın yapılacağı fiziksel ortamın düzenlenmesi
- D) Araç ve tekniklerin belirlenmesi

14. Aşağıdakilerden hangisi yazılı ve sözlü anlatım çalışmalarında konu sınırlandırmasını etkileyen etkenlerden biri değildir?

- A) Okuyucu ve dinleyicinin durumu
- B) Yazı ya da konuşmanın uzunluğu veya kısalığı
- C) Konu üzerindeki bilgi, birikim ve yaşantı
- D) Yazar ya da konuşmacının anlatım sırasındaki kişisel durumu

15. Aşağıdaki cümlelerin hangisinde birinci kişi anlatımı vardır?

- A) Kızlar annelerini gördüler.
- B) Yavru kediye süt verdiler.
- C) Küçük çocuk büyükannesiyile parka gitti.
- D) Çocukların ağlamasına dayanmam.

16. "Ancak yazıya geçmiş düşüncenin değeri vardır." sözü aşağıdaki hangi sanatçıya aittir?

- A) Albert Camus
- B) André Gide
- C) Emile Zola
- D) Montaigne

17. Aşağıdaki cümlelerin hangisinde üçüncü kişi anlatımı vardır?

- A) Fenerin ışığı bir kadının yüzünde durup geçti.
- B) Geldim işte mevsim gibi kapına.
- C) Yıldızlara bakarak öyle dalmışım ki!
- D) Korkuyorum bu gecelerden.

18. Gelişme paragrafı ile ilgili aşağıdaki ifadelerden hangisi doğrudur?

- A) Konunun örnek, alıntı ve karşılaştırma gibi yöntemlerle geliştirildiği bölümdür.
- B) Konu soyutlaştırılır.
- C) Uzun yazı türlerinden yararlanır.
- D) Cümlelerin uzun olmasına özen gösterilir.

19. Aşağıdakilerden hangisi not alma türlerinden biri değildir?

- A) Dinlenenlerden not almak
- B) Okunanlardan not almak
- C) Gözlemlerden not almak
- D) Katılımcılardan not almak

20. Aşağıdaki cümlelerin hangisinde gereksiz sözcük vardır?

- A) Bir gece ansızın gelebilirim.
- B) Yarın sinemaya gidelim.
- C) Kismen de olsa kendimi bu olayda tümüyle sorumlu hissediyorum.
- D) Oğlunuzun durumu yarın kurulda görüşülecek.



1. Aşağıdakilerden hangisi Türk Edebiyatı'nın gelişim sürecinde kurulan topluluklardan biri değildir?
- A) Tanzimat edebiyatı  
B) Dram edebiyatı  
C) Beş Hececiler  
D) Milli edebiyat
2. Türk masallarını derleme, yayımlama ve inceleme çalışmaları ne zaman yoğunlaşmıştır?
- A) Cumhuriyet  
B) Tanzimat  
C) Meşrutiyet  
D) Islahat
3. Aşağıdakilerden hangisi dramatik bir eserde yer alan konuşma çeşitlerinin özel adlarından biri değildir?
- A) Diyalog  
B) Monolog  
C) Figüran  
D) Tirad
4. Aşağıdakilerden hangisi konularına göre masal gruplarından biri değildir?
- A) Asıl masallar  
B) Hayvan masalları  
C) Zincirlemeli masallar  
D) Düşündürücü masallar
5. Aşağıdakilerden hangisi tragedya'daki üç birlik kuralının öğelerinden biri değildir?
- A) Zaman birliği  
B) Yer birliği  
C) Karakter birliği  
D) Olay birliği
6. Aşağıdakilerden hangisi müzikli oyun türlerinden biri değildir?
- A) Operet  
B) Revü  
C) Absürd tiyatro  
D) Skeç
7. Battal Gazi, Köroğlu hikâyeleri hangi türün örnekleridir?
- A) Kahramanlık hikâyelerinin  
B) Köy hikâyelerinin  
C) Aşk hikâyelerinin  
D) Masalsı hikâyelerin
8. Avrupa'daki anlamıyla öykü türü edebiyatımıza hangi dönemde girmiştir?
- A) Cumhuriyet  
B) Kurtuluş savaşı  
C) Islahat  
D) Tanzimat
9. Dokuzuncu Hariciye Koğuşu aşağıdakilerden hangisinin eseridir?
- A) Yahya Kemal  
B) Peyami Safa  
C) Reşat Nuri  
D) Memduh Şevket
10. "Çıkıp yücesine seyran eyledim  
Gördüm ak kuğulu göller perişan  
Bir furkat geldi de durdum ağladım  
Öpüp kokladığım güller perişan"
- Yukarıdaki dizelerle ilgili aşağıdaki ifadelerden hangisi yanlıştır?
- A) Dil şiirsel işlevinde kullanılmıştır.  
B) Şiirde coşkuyu ve heyecanı dile getiren anlatım tarzından yararlanılmıştır.  
C) Şiiri Orhan Veli yazmıştır.  
D) Şiirin nazım birimi dörtlüklerden oluşmaktadır.

11. Aşağıdakilerden hangisi fablın öğelerinden biri değildir?

- A) Kişiler
- B) Dize
- C) Olay
- D) Yer

12. Namık Kemal tarafından yazılan ve edebiyatımızda ilk tarihsel roman olarak kabul edilen roman aşağıdakilerden hangisidir?

- A) Çalığışu
- B) Mai ve Siyah
- C) Kiskanma
- D) Cezmi

13. Bir şiirin en güzel dizesine ne ad verilir?

- A) Beyit
- B) Mısra-ı berceste
- C) Bent
- D) Terci-i bend

14. Aşağıdakilerden hangisi şiirin dış yapı özelliklerinden biri değildir?

- A) Nazım şekli
- B) Ölçü
- C) Kafiye
- D) Şiirin öz derinliği

15. Hamlet aşağıdakilerden hangisinin örneği sayılır?

- A) Tragedya
- B) Skeç
- C) Komedy
- D) Dram

16. Aşağıdakilerden hangisi 1940-1960 arası dönemin ünlü romancısı Tarık Buğra'nın eserlerinden biri değildir?

- A) Küçük Ağa
- B) Dönemeçte
- C) İnce Memed
- D) Yağmuru Beklerken

17. Aşağıdakilerden hangisi 1980 sonrası romancılarından biri değildir?

- A) Nazlı Eray
- B) Tarık Buğra
- C) Bilge Karasu
- D) Ayla Kutlu

18. Türk tiyatrosunda başarılı bir epik deneme olarak kabul edilen Keşanlı Ali Destanı, kimin eseridir?

- A) Haldun Taner
- B) Namık Kemal
- C) Halit Ziya
- D) Muhsin Ertuğrul

19. Aşağıdaki yazarlardan hangisi çağdaş tiyatro yazarları arasında sayılamaz?

- A) Lope de Vega
- B) Garcia Lorca
- C) J.P.Sartre
- D) Berthold Brecht

20. Epik tiyatroyla ilgili aşağıdaki ifadelerden hangisi yanlıştır?

- A) Amaç seyirciyi farklı diyarlara götürmek ve orda olduğu sürece büyülemektir.
- B) Sahne dekor ve etki altına alıcı duygulu olaylardan uzak tutulur.
- C) Seyircinin tiyatro düşünden uyanması için olayın akışı sık aralıklarla kesilir.
- D) Duygu yerine akıl ön plana çıkarılır.

1. Türk şiirinde gazelden sonra en çok kullanılan nazım şekli aşağıdakilerden hangisidir?

- A) Kaside
- B) Rubai
- C) Mersiye
- D) Türkü

2. Zamanın olaylarını yazmakla görevlendirilen kişiye ne ad verilir?

- A) Kâtip
- B) Vakanüvist
- C) Meddah
- D) Seyyah

3. Gazelin en güzel beytine ne ad verilir?

- A) Makta beyit
- B) Beytül' gazel
- C) Matla beyit
- D) Musammat gazel

4. Terkibibent adlı eseriyle toplumu içinden çürüten yanlış davranışları yeren sanatçı aşağıdakilerden hangisidir?

- A) Ziya Paşa
- B) Kemal Paşa
- C) Mustafa Paşa
- D) Ahmet Vefik Paşa

5. Attila İlhan'ın gazel biçiminin bazı özelliklerinden yararlanarak yazdığı şiiri aşağıdakilerden hangisidir?

- A) Güzel Bir Kıza Gazel
- B) Ayrılık Sevdaya Dâhil
- C) Hasköy Bahriye Kahvesine Gazel
- D) Ben Sana Mecburum

6. Kısa, nükteli ve güldürücü hikâyelere ne ad verilir?

- A) Methiye
- B) Mitos
- C) İlahi
- D) Fıkra

7. Hz. Muhammed'i öven kasidelere ne ad verilir?

- A) Methiye
- B) Münacaat
- C) Hicviye
- D) Naat

8. Dörder mısralık bentlerden oluşan ve sitem temasını işleyen divan edebiyatı nazım şekli aşağıdakilerden hangisidir?

- A) Musammat
- B) Murabba
- C) Münşeât
- D) Müstezât

9. Belimizde kılıcımız kirmâni  
Taşı deler mızrağımın temreni  
Hakkımızda devlet etmiş fermanı  
Ferman padişahın dağlar bizimdir.

Dadaloğlu'nun bu dörtlüğü aşağıdakilerden hangisine örnektir?

- A) Koçaklama
- B) Taşlama
- C) Güzelleme
- D) Öğüt

10. Aşağıdakilerden hangisi, çağdaş Türk şiirinde rubai biçimini kullanan şairlerden biri değildir?

- A) Nazım Hikmet
- B) Yahya Kemal Beyatlı
- C) Edip Cansever
- D) Ümit Yaşar Oğuzcan

11. Aşağıdakilerden hangisi Türk halk tiyatrosu içinde yer almaz?

- A) Orta oyunu
- B) Meddah
- C) Köy seyirlik oyunu
- D) Dram

12. Tabiat güzellikleri, sevgi, aşk, ayrılık vb. konuların işlendiği, özel bir ezgiyle söylenen halk edebiyatı nazım şekli aşağıdakilerden hangisidir?

- A) Koşma
- B) Koşuk
- C) Semai
- D) Mânî

13. 'Cömertlikte ve yardım etmede akarsu gibi ol' sözü kime aittir?

- A) Âşık Paşa
- B) Fuzulî
- C) Mevlâna
- D) Nâbi

14. Lâle Devri'nin İstanbul'unu, doğal güzelliklerini ve eğlence hayatını gazel ve şarkılarında ölümsüzleştiren; millileşme-mahallileşme akımının temsilcisi, klasik edebiyatın usta şairi aşağıdakilerden hangisidir?

- A) Şeyh Galip
- B) Bâkî
- C) Şeyhi
- D) Nedim

15. XVII. yüzyıl Türk toplumunun sanatını, tarihini, folklorunu, gelenek ve göreneklerini ayrıntılarıyla anlatan, Türk edebiyatında gezi türündeki eserlerin en ünlüsü olarak kabul edilen "Seyahatnâme" kim tarafından yazılmıştır?

- A) Kâtip Çelebi
- B) Evliya Çelebi
- C) Çelebi Mehmet
- D) Süleyman Çelebi

16. Beş mesnevinin bir araya getirilmesi ile meydana gelen eserlere ne ad verilir?

- A) Hamse
- B) Tezkire
- C) Münşeât
- D) Musammat

17. İlk dizesi yedi heceden az olan mânilere ne ad verilir?

- A) Düz mânî
- B) Eksik mânî
- C) Kesik mânî
- D) Ayaklı mânî

18. Divan-ı Hikmet'in yazarı aşağıdakilerden hangisidir?

- A) Ahmet Yesevi
- B) Kaşgarlı Mahmut
- C) Yunus Emre
- D) Yusuf Has Hacib

19. Dört mısralık Divan Edebiyatı nazım şekli aşağıdakilerden hangisidir?

- A) Gazel
- B) Mesnevi
- C) Kaside
- D) Rubai

20. Aşağıdaki yazar-eser eşleştirmelerinden hangisi yanlıştır?

- A) Süleyman Çelebi – Mevlid
- B) Âşık Paşa – Harnâme
- C) Şeyh Galip – Hüsn ü Aşk
- D) Nâbî – Hayrabad

1. Tanzimat Fermanı'nın hazırlanış amacı aşağıdakilerden hangisidir?
- A) Devrin gereksinimlerine uygun Batı esasları doğrultusunda yeniden yapılanmak  
B) Osmanlı Devleti'ndeki değişimlere engel olmak  
C) Savaşlarda yenilgiye son vermek  
D) Ordudaki değişen disiplin anlayışına el atmak
2. Gerçeğin hayal dünyasında yeniden şekillendiği metinlere ne ad verilir?
- A) Yazılı metin  
B) Hayalî metin  
C) Hikâye  
D) Kurmaca metin
3. Türk edebiyatında, makale türünde yazı kaleme alan ilk yazar kimdir?
- A) Ziya Paşa  
B) Namık Kemal  
C) Şinasi  
D) Ahmet Mithat
4. Divan Edebiyatında, ölen bir kişinin arkasından, onun kahramanlıklarını, yığıtlıklarını anlatan şiirlere ne ad verilir?
- A) Mersiye  
B) Koşuk  
C) Sav  
D) Koşma
5. Türk edebiyatında ilk edebî roman aşağıdakilerden hangisidir?
- A) İçli Kız  
B) İntibah  
C) Küçük Şeyler  
D) Araba Sevdası
6. Yusuf Kamil Paşa'nın 1859 yılında Fransız yazar Fenelon'dan yaptığı ilk çeviri roman, aşağıdakilerden hangisidir?
- A) Sefiller  
B) Telemak  
C) Martı  
D) Monte Kristo
7. Ziya Paşa'nın eski edebiyatımızda olmayan düşünceleri ele aldığı, toplumu bilinçlendirmeye çalıştığı, toplumun sorunlarına çare aradığı eseri aşağıdakilerden hangisidir?
- A) Harabat  
B) Zafername  
C) Emile  
D) Terkib-i Bend
8. Tanzimat Döneminde çıkarılan ilk özel gazete aşağıdakilerden hangisidir?
- A) Tasvir-i Efkâr  
B) Tercüman-ı Ahvâl  
C) Takvim-i Vekayi  
D) Ceride-i Havadis
9. Aşağıdakilerden hangisi, Muallim Naci'nin eserleri arasında yer almaz?
- A) Taaşuk-ı Talat ve Fitnat  
B) Fûruzan  
C) Şerare  
D) Ateş-pare
10. Aşağıdakilerden hangisi Tanzimat Döneminde Batıdan dilimize tercüme edilen eserlerden biridir?
- A) Sefiller  
B) İntibah  
C) Savaş ve Barış  
D) Anna Karenina
11. Rezaizâde Mahmut Ekrem'in mirasyedilik anlayışını ve Batılılaşmayı yanlış algılayan zihniyeti eleştirdiği, konusunu gerçek hayattan alan eseri aşağıdakilerden hangisidir?
- A) Eşber  
B) Harabat  
C) Araba Sevdası  
D) Afife Anjelik
12. Tanzimat Fermanı'nın ilanından sonra ülkemizde hangi ülkenin kültürü ve edebiyatı örnek alınmıştır?
- A) İngiltere  
B) Fransa  
C) İran  
D) Rusya

13. Aşağıdakilerden hangisi, Namık Kemal'in eserlerinden biridir?

- A) Çalığışu
- B) Safahat
- C) Sergüzeşt
- D) Zavallı Çocuk

14. Tanzimat Dönemi Türk edebiyatında tutsaklık ve insan ticareti üzerine yazılmış eserlerin en ünlüsü aşağıdakilerden hangisidir?

- A) Sergüzeşt
- B) İbret
- C) Şıpsevdi
- D) Zemzeme

15. Türk edebiyatında modern anlamda ilk tiyatro eseri aşağıdakilerden hangisidir?

- A) İntibah
- B) Araba Sevdası
- C) Şair Evlenmesi
- D) Vatan Yahut Silistre

16. 18. yüzyılın sonundan 19. yüzyılın ortalarına kadar etkisini sürdüren, akıl ve sağduyu yerine hayallere, duygulara ve coşkulara önem veren edebiyat akımı aşağıdakilerden hangisidir?

- A) Klasisizm
- B) Romantizm
- C) Realizm
- D) Natüralizm

17. Aşağıdakilerden hangisi, birinci dönem Tanzimat Edebiyatının önemli temsilcilerinden biridir?

- A) Abdülhak Hamit
- B) Recaiâde Mahmut Ekrem
- C) Ahmet Mithat Efendi
- D) Samipaşazâde Sezâî

18. Edebiyat kurallarını öğreten Talim-i Edebiyat adlı eserin yazarı aşağıdakilerden hangisidir?

- A) Ahmet Mithat Efendi
- B) Ahmet Vefik Paşa
- C) Recaiâde Mahmut Ekrem
- D) Şemsettin Sami

19. Sanatta sosyal gayeyi esas alan, edebiyatı toplum ile toplumun meselelerinin hizmetine veren, 1860–1896 yılları arasında etkili olan edebiyat akımı aşağıdakilerden hangisidir?

- A) Batı Edebiyatı
- B) Çağdaş Türk Edebiyatı
- C) Edebiyatı Cedide
- D) Tanzimat Edebiyatı

20. Osmanlı Devleti'nde toplumu temsil eden piramidin en üst noktasında aşağıdakilerden hangisi yer alır?

- A) Askerler
- B) İlim Adamları
- C) Zanaatçılar
- D) Padişah

1. I. Sobadaki kömürün yanması  
II. Asitle bazın birleşerek nötrleşme olayını gerçekleştirmesi  
III. Suyun 100°C'de kaynaması

**Yukarıdakilerden hangileri kimyasal olaydır?**

- A) Yalnız I  
B) Yalnız II  
C) I ve II  
D) II ve III

2. Aşağıdakilerden hangisi 1.000 miligramın doğru karşılığıdır?

- A) 1 santigram  
B) 1 gram  
C) 1 desigram  
D) 1 kilogram

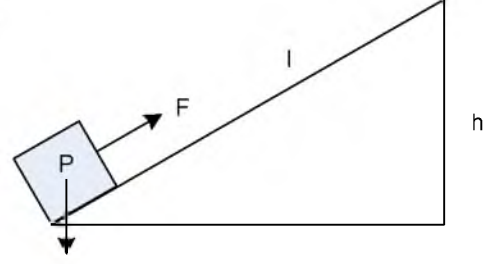
3. Sürtünmesiz yatay bir düzlemde duran bir cisim 120 joule enerji harcayarak, 24 N'luk yatay bir kuvvetin etkisinde kalarak kaç m yol alır?

- A) 5  
B) 10  
C) 15  
D) 20

4. Işık boşlukta 300.000 km/saniye hızla hareket ettiğine göre, bir günde km cinsinden aldığı yol aşağıdakilerden hangisidir?

- A)  $18 \cdot 10^{12}$   
B)  $1,08 \cdot 10^{13}$   
C)  $3 \cdot 10^{12}$   
D)  $2,592 \cdot 10^{10}$

5.



Yukarıdaki şekilde  $m=5$  kg kütleli bir cisim,  $l=15$  m uzunlukta ve  $h=5$  m yükseklikteki sürtünmesiz eğik bir düzlem üzerinde hareket etmektedir.

**Buna göre, eğik düzleme paralel  $F=10$  N luk kuvvetin etkisinde kalarak kaç joule'lük iş yapılmıştır? ( $g=10$  m/s<sup>2</sup>)**

- A) 100  
B) 200  
C) 400  
D) 600

6. I. Fiziksel yasalar, kesin doğrulardır, değişmez.  
II. Fizikçi, olaylar karşısında ortaya atılan hipotez ve teorilerin kesin doğrular olmadığını bilir.  
III. Bir teori, evrensel olarak geçerlilik kazanırsa yasa niteliğini kazanır.

**Yukarıdaki ifadelerden hangileri doğrudur?**

- A) Yalnız I  
B) Yalnız II  
C) I ve II  
D) II ve III

7. 1,2 km/dakika kaç m/s'ye eşittir?

- A) 12  
B) 20  
C) 30  
D) 120

8.  $10 \text{ cm}^3$  kesme şeker,  $50 \text{ cm}^3$  suyun içine atılıyor ve karıştırılıyor. Su+şeker karışımı dereceli bir silindire boşaltılıyor. Karışımın hacmi  $55 \text{ cm}^3$  olarak ölçülüyor.

**Buna göre, suya karıştırılmadan önce kesme şeker içerisindeki havanın hacmi kaç  $\text{cm}^3$ 'dür?**

- A) 3  
B) 4  
C) 5  
D) 6

9. Bir motor 2.000 J'lük enerji harcayarak, 1.000 J'lük iş yapabilmektedir.

**Buna göre, bu motorun verimi yüzde kaçtır?**

- A) 20  
B) 30  
C) 40  
D) 50

10. Aşağıdakilerden hangisi fiziksel bir olay **değildir**?

- A) Suyun donması  
B) Etil alkolün damıtılması  
C) Mangaldaki kömürün yanması  
D) Bir elektrik kablosundan elektrik akımının geçmesi

11. Bir gün kaç saniyeye eşittir?

- A) 1.800  
B) 3.600  
C) 36.000  
D) 86.400

12. Yarıçapı 10 cm bir metal silindirin yüksekliği 20 cm'dir. Bu silindirin kütlesi 15 kg olduğuna göre, özgül kütlesi kaç  $\text{g/cm}^3$ 'dür? ( $\pi=3$  alınız.)

- A) 1,2  
B) 2,5  
C) 3,4  
D) 3,8

13. Dikdörtgenler prizmasının şeklindeki bir kabın tabanının kısa kenarı 10 cm, uzun kenarı ise 20 cm'dir.

**Bu kap 8 lt su aldığına göre, yüksekliği kaç cm'dir?**

- A) 12  
B) 20  
C) 32  
D) 40

14. Yay sabiti  $k=200 \text{ N/m}$  olan, bir ucu bir duvara takılmış, sürtünmesiz yatay bir düzlemdeki bir yay, 40 cm sıkıştırılmaktadır.

**Buna göre, yay üzerine yapılan iş kaç J'dur?**

- A) 4  
B) 10  
C) 16  
D) 20

15. Hacmi  $150 \text{ cm}^3$  olan bir dereceli silindirin içerisine  $100 \text{ cm}^3$  su dökülerek ve içine bir cisim atılıyor. Dereceli silindirden taşan su  $30 \text{ cm}^3$  ise, suya atılan cismin hacmi kaç  $\text{cm}^3$ 'tür?

- A) 20  
B) 40  
C) 60  
D) 80



16. Aşağıdakilerden hangisi ivmenin temel büyüklükler cinsinden ifadesidir?

- A) yerdeğiştirme/(zaman)<sup>2</sup>
- B) yerdeğiştirme/zaman
- C) hız/yerdeğiştirme
- D) kuvvet/hız

17. Bir bisikletli 60 N'luk kuvvet uygulayarak 1.000 m uzunluğundaki yolu 10 dk'da almıştır.

**Buna göre, bu bisikletlinin bu yolda harcadığı güç kaç W'tır?**

- A) 70
- B) 80
- C) 90
- D) 100

18. I. Fizik, doğayı anlama, doğal olayların neden ve sonuçlarını öğrenme ve matematiksel yöntemlerle ifade etme ile ilgilenen bir bilimdir.  
 II. Fizik, günlük olayları matematiksel bir dille ifade eden bir bilim dalıdır.  
 III. Doğa felsefesi, olayları sorgular ve deneyleri gözlemler.

**Yukarıdaki ifadelerden hangileri doğrudur?**

- A) Yalnız I
- B) Yalnız II
- C) Yalnız III
- D) I, II ve III

19. 40 kg kütleyle sahip bir kişi yerçekimi kuvvetine karşı 4.800 joule'lük iş yaparsa, zemin kattan itibaren her biri 3 m yükseklikteki katlardan kaçınıcı kata kadar çıkabilir? ( $g= 10 \text{ m/s}^2$ )

- A) 1.
- B) 2.
- C) 3.
- D) 4.

20. Aşağıdaki sıcaklıklardan hangisinin Celsius ve Fahrenheit ölçeklerindeki karşılığı eşittir?

- A) -50
- B) -40
- C) -30
- D) -20

1. Kütlesi 5 kg olan bir cismin ivmesinin  $2 \text{ m/s}^2$  olması için uygulanması gereken kuvvet kaç N olmalıdır?  
A) 2,5  
B) 3  
C) 7  
D) 10
2. Kütlesi 3,2 kg olan bir cisme 8 N 'luk bir kuvvet etki etmektedir.  
**Buna göre, bu cismin ivmesi kaç  $\text{m/s}^2$  dir?**  
A) 0,4  
B) 1,6  
C) 2,5  
D) 3,6
3. Birbirlerine itme kuvveti uygulayan iki yük arasındaki mesafe iki katına çıkarılırsa, iki yük arasındaki itme kuvveti hangi oranda değişir?  
A) 1/4 kat artar.  
B) 1/3 kat artar  
C) 1/2 kat artar.  
D) 2 kat artar.
4. Kapalı bir elektrik devresinde 10 ohm'luk bir dirençten 0,2 A akım geçmektedir. Buna göre, direnç üzerindeki potansiyel kaç V'dur?  
A) 0,8  
B) 1  
C) 2  
D) 12,5
5. Tüm varlıkların ortak iki özelliği aşağıdakilerden hangisinde doğru olarak verilmiştir?  
A) Renk ve koku  
B) Görüntü ve sertlik  
C) Katı ve şekil  
D) Hacim ve kütle
6. 10 m/s sabit hızla giden bir otomobil 40 s'de kaç metre yol alır?  
A) 200  
B) 400  
C) 600  
D) 800
7. Bir elektrik devresindeki dirençten 0,5 A akım geçmektedir. Direnç uçları arasındaki potansiyel 10 V ise, direnci kaç ohm olur?  
A) 5  
B) 10  
C) 15  
D) 20
8. Yukarı yönde 10 m/s hızla atılan bir taş, en yüksek noktaya kaç s'de çıkar? ( $g=10 \text{ m/s}^2$ )  
A) 1  
B) 2  
C) 4  
D) 5

9. Artı (pozitif) ve eksi (negatif) yüklerin birbirlerini çekmeleriyle ilgili aşağıdaki ifadelerden hangileri doğrudur?

- A) Eksi yükler birbirlerini çeker.
- B) Artı yükler birbirlerini çeker.
- C) Artı ve eksi yükler birbirlerini çeker.
- D) Artı ve eksi yükler birbirlerini iter.

10. 45 m yükseklikteki bir binanın tepesinden serbest bırakılan bir cisim kaç s'de yere düşer? ( $g=10 \text{ m/s}^2$ )

- A) 2
- B) 3
- C) 5
- D) 6

11. Eni 1 cm, boyu 3 cm ve yüksekliği 5 cm olan bir kibrit kuyusunun hacmi kaç  $\text{cm}^3$ 'tür?

- A) 15
- B) 30
- C) 45
- D) 60

12. Bir elektrik devresindeki bir telden 5 s'de 0,8 C'luk yük geçişi olursa, bu telden geçen akım kaç A'dir?

- A) 0,08
- B) 0,16
- C) 0,32
- D) 0,40

13. Dünyamızı çevreleyen atmosferin yer yüzeyinden yukarıya doğru ilk dört katmanı aşağıdakilerden hangisinde sırasıyla ve doğru olarak verilmiştir?

- A) Troposfer, stratosfer, termosfer ve mezosfer
- B) Troposfer, mezosfer, stratosfer ve termosfer
- C) Troposfer, stratosfer, mezosfer ve termosfer
- D) Stratosfer, troposfer, termosfer ve mezosfer

14. İlk hızı 0 olan bir otomobil  $2 \text{ m/s}^2$  lik bir ivme ile harekete geçiyor.

Buna göre, bu otomobilin 30s sonundaki hızı kaç m/s olur?

- A) 15
- B) 60
- C) 120
- D) 240

15. 250 W gücündeki bir elektrik süpürgesi 300 s çalıştırılırsa kullanılan enerji kaç J olur?

- A) 5.500
- B) 12.500
- C) 37.500
- D) 75.000

16. Bir cismin dayanıklılığıyla ilgili aşağıdaki ifadelerden hangisi doğrudur?

- A) Cismin kesit alanı büyütülürse dayanıklılığı artar.
- B) Cismin kesit alanı küçültülürse dayanıklılığı artar.
- C) Cismin boyu büyütülürse dayanıklılığı artar.
- D) Cismin boyu küçültülürse dayanıklılığı artar.

17. Bir kürenin yarıçapı 9 cm ise hacminin kesit alanına oranı kaç cm'dir?

- A) 2
- B) 3
- C) 9
- D) 12

18. Bir devrede, direnci 4 ohm olan bir dirençten 1 A akım 20 s süreyle geçmiştir. Buna göre, dirençte harcanan enerji kaç J'dur?

- A) 80
- B) 160
- C) 240
- D) 320

19. A küresinin yarıçapı ( $r_A$ ), B küresinin yarıçapından ( $r_B$ )küçüktür. Her iki küre temas halinde iken negatif yükle yükleniyorlar. İki kürenin ayrılması sonunda kürelerdeki yük dağılımıyla ilgili aşağıdaki ifadelerden hangisi doğrudur?

- A) B küresindeki yük miktarı A küresindeki yükten azdır.
- B) A ve B kürelerinde eşit miktarda yük vardır.
- C) A küresindeki yük miktarı B küresindeki yükten azdır.
- D) A küresi negatif, B küresi pozitif yüklü olmuştur.

20. Bir sıvı maddenin kütlesi 200 gram ve hacmi  $250 \text{ cm}^3$  tür.

Buna göre, bu sıvının yoğunluğu kaç  $\text{gr/cm}^3$  tür?

- A) 0,6
- B) 0,8
- C) 1
- D) 1,2

1. Aynı familya (aile) içinde yer alan cinsler ile ilgili aşağıdaki ifadelerden hangisi doğrudur?
  - A) Morfolojik olarak aynı özelliklere sahiptirler.
  - B) Kromozom sayıları aynıdır.
  - C) Kendi aralarında üreyebilirler.
  - D) Birbirine akrabadırlar.
2. Hayvanların sindirim sistemlerinde bulunan ve vitamin üreten bakteriler ile selüloz sindiren bakteriler aşağıdaki bakteri çeşitlerinin hangisinin içinde yer alırlar?
  - A) Parazit bakteriler
  - B) Fotosentetik bakteriler
  - C) Saprofit bakteriler
  - D) Ototrof bakteriler
3. Aşağıdakilerden hangisi açık tohumlu bitkilerden biridir?
  - A) Elma
  - B) Çam
  - C) Armut
  - D) Gül
4. Mantarların bitkilere benzeyen özelliği aşağıdakilerden hangisidir?
  - A) Plastitlerinin bulunmaması
  - B) Çeper taşımaları
  - C) Glikojen depolamaları
  - D) Heterotrof olmaları
5. Filogenetik sınıflandırmada canlıların aşağıdaki özelliklerinden hangisi esas alınır?
  - A) Akrabalık ilişkileri
  - B) Üreme özellikleri
  - C) Analog organları
  - D) Beslenme biçimleri
6. Aşağıdakilerden hangisi bir silli protisttir?
  - A) Euglena
  - B) Amip
  - C) Paramezyum
  - D) Trypanosoma
7. İnsan kolu, kuş kanadı ve balina yüzgeci için aşağıdakilerden hangisi söylenebilir?
  - A) Görevdeş organlardır.
  - B) Homolog organlardır.
  - C) Körelmiş organlardır.
  - D) Morfolojileri birebir aynı olan organlardır.
8. Oksijenli ortamda yaşayan bakterilere ne ad verilir?
  - A) Ototrof bakteri
  - B) Fotosentetik bakteri
  - C) Anaerob bakteri
  - D) Aerob bakteri
9. Aşağıdaki hayvan gruplarından hangisi omurgalılardan biri değildir?
  - A) Çenesiz balıklar
  - B) Kıkırdaklı balıklar
  - C) Tunicatlar
  - D) Kurbağalar
10. Bakterilerdeki eşeyli üremeye ilgili aşağıdaki ifadelerden hangisi doğrudur?
  - A) Sitoplazmik bağlantı ile gen aktarımı gerçekleşir.
  - B) Gamet oluşumu görülür.
  - C) Bu üreme biçimi ile birey sayısı artar.
  - D) İki bakteri birbiriyle kaynaşarak yeni bir bakteri oluşturur.
11. Böcekler ile ilgili aşağıdaki ifadelerden hangisi yanlıştır?
  - A) Altı bacakları vardır.
  - B) Hepsi iki çift kanat taşır.
  - C) Vücutları baş, göğüs ve karın olmak üzere üç bölümden oluşur.
  - D) Kitinden oluşan dış iskeletleri vardır.

12. Aşağıdakilerden hangisi kapalı tohumlu bitkilerden biridir?

- A) Köknar
- B) Ladın
- C) Ardiç
- D) Kiraz

13. Aşağıdakilerden hangisi damarlı tohumlu bitki gruplarından biridir?

- A) Ciğer otları
- B) Boynuzlu Ciğerotları
- C) Eğreltiler
- D) Karayosunları

14. Aşağıdakilerden hangisi gagalı memelilerden biridir?

- A) Ornitorenk
- B) Penguen
- C) Kanguru
- D) Yarasa

15. Günümüzde kullanılan sınıflandırmada en alt basamak aşağıdakilerden hangisidir?

- A) Tür
- B) Şube
- C) Alem
- D) Aile

16. Işık kirliliği ile ilgili aşağıdaki ifadelerden hangisi yanlıştır?

- A) Hayvan aktivitelerine olumsuz etki yaparlar.
- B) Bazı böcekler için olumlu, bazıları için olumsuz etki yaparlar.
- C) Yetersiz ya da fazla ışık hayvanların yaşam döngülerini olumsuz etkiler.
- D) Işık kirliliği bitkiler üzerinde etki yapmaz.

17. Çevre sorunlarının çözümü için en doğru yaklaşım aşağıdakilerden hangisidir?

- A) Sıkı denetimler yapılmalıdır.
- B) Çevre güvenlik birimleri oluşturulmalıdır.
- C) Toplum bilinçli duruma gelmelidir.
- D) Belediyeler bu konuda görevlendirilmelidir.

18. Gıdalarda protein azlığını gidermek için kullanılan katkı maddesi aşağıdakilerden hangisidir?

- A) Benzoik asit ve bileşikleri
- B) Melamin
- C) Sodyum nitrit
- D) Olestra

19. Havada sağlığa konu olan partiküller ile ilgili aşağıdaki ifadelerden hangisi doğrudur?

- A) Aerodinamik çapı 10 mikrondan küçük partiküllerdir.
- B) 1 mm den büyük partiküllerdir.
- C) Etkisi sadece uzun periyotta olan partiküllerdir.
- D) Sadece solunum sistemi hastalıklarına neden olurlar.

20. Sosis, salam ve sucuk gibi gıdalara katılan sodyum nitrit ve nitratlarla ilgili aşağıdaki ifadelerden hangisi doğrudur?

- A) Kan basıncını yükseltirler.
- B) Doğal renklerin bozulmasına neden olurlar.
- C) İyi kolesterol düzeyini yükseltirler.
- D) Nitrit ve nitratlar kanserojen nitrosamine dönüşebilmektedir.

1. Aşağıdakilerden hangisi kazık köklü bitkilerden biridir?

- A) Buğday
- B) Arpa
- C) Mısır
- D) Havuç

2. Tohumlu (çiçekli) bitkilerde üreme organı olan çiçeğin, dıştan içe sıralandığında en içteki kısmı aşağıdakilerden hangisidir?

- A) Çanak yaprak
- B) Taç yaprak
- C) Dişi organ
- D) Erkek organ

3. Yaprığın enine kesitinde aşağıdaki yapılardan hangisine rastlanmaz?

- A) Odun borusu
- B) Mantar doku
- C) Palizat parankiması
- D) Stoma

4. Aşağıdaki doku çeşitlerinden hangisi bitkilerde bulunmaz?

- A) Kemik doku
- B) Meristem doku
- C) İletim doku
- D) Örtü doku

5. I. Su  
II. Sıcaklık  
III. Oksijen

Yukarıdakilerden hangileri bitki tohumunun çimlenebilmesi için gerekli çevre koşullarındandır?

- A) Yalnız I
- B) Yalnız II
- C) I ve II
- D) I, II ve III

6. Tohum embriyosunun uygun ortam koşullarında, yeni bir bitki oluşturmak için tohum kabuğundan dışarı çıkarak büyümesine ne ad verilir?

- A) Tozlaşma
- B) Döllenme
- C) Meyve oluşumu
- D) Çimlenme

7. Mevsimsel olarak yeni iletim elemanlarını oluştururken kök ve gövdede de enine büyümeyi sağlayan bitkisel doku aşağıdakilerden hangisidir?

- A) Kambiyum
- B) Epidermis
- C) Kollenkima
- D) Sklerankima

8. Aşağıdakilerden hangisi bitkilerde epidermis hücrelerinin farklılaşmasıyla oluşan yapılardan biri değildir?

- A) Tüy
- B) Stoma
- C) Kollenkima
- D) Hidatod

9. Tam açmamış bir lale çiçeğinin 5-10°C'de açmayıp, 15-20°C'lik ılık bir ortamda ise çiçeklerini açması aşağıdaki olaylardan hangisine örnektir?

- A) Sismonasti
- B) Termonasti
- C) Fototropizma
- D) Fotonasti

10. Başçık ve sapçık olmak üzere iki kısımdan meydana gelen çiçek bölümüne ne ad verilir?

- A) Dişi organ
- B) Yumurtalık
- C) Erkek organ
- D) Tepecik

11. Aşağıdakilerden hangisi bitkilerin ihtiyaç duydukları makroelementlerden biri değildir?

- A) Karbon
- B) Oksijen
- C) Çinko
- D) Hidrojen

12. Topraktaki su ve suda çözülmüş minerallerin alınmasını sağlayan bitki köküne ait yapı aşağıdakilerden hangisidir?

- A) Kaliptra
- B) Emici tüyler
- C) Floem
- D) Ksilem

13. I. Fotosentezle organik besin üretme  
II. Besin ve su depo etme  
III. Bitkiye mekanik destek sağlama

Yukarıdaki olaylardan hangileri bitkinin temel doku hücreleri tarafından gerçekleştirilebilir?

- A) Yalnız I
- B) I ve II
- C) II ve III
- D) I, II ve III

14. Bitkilerdeki soymuk boruları ile ilgili aşağıda verilen ifadelerden hangisi doğrudur?

- A) Organik madde taşır.
- B) Tamamen ölü hücrelerden oluşur.
- C) Madde taşınması tek yönlü olup kökten yukarı doğrudur.
- D) Bu borulara ksilem adı da verilir.

15. Yapraklar ile ilgili aşağıdaki ifadelerden hangisi yanlıştır?

- A) Yaprak sapı, yaprak ayasını gövdeye bağlayan kısımdır.
- B) Kurak ortam bitkilerinde yaprak ayası yüzeyi genişlemiştir.
- C) Yapraklar, bitkilerin asıl fotosentez yapan organlarıdır.
- D) Tek çenekli ve çift çenekli bitkilerde yapraktaki damarlanma farklılık gösterir.

16. Embriyoyu çimlenme sırasında ve ilk yapraklar oluşup fotosentez başlayıncaya kadar besleyen yapıya ne ad verilir?

- A) Endosperm
- B) Kabuk
- C) Parankima
- D) Tohum

17. Aşağıdakilerden hangisi tek çenekli bitkilerde bulunan yapılardan biridir?

- A) Kambiyum
- B) İletim demeti
- C) Korteks
- D) Öz bölgesi

18. Su kenarlarında yaşayan bitkilerin yapraklarında, kurak ortam bitkilerine göre daha ince olan tabaka aşağıdakilerden hangisidir?

- A) Kütikula
- B) Mezofil
- C) Palizat parankiması
- D) Sünger parankiması

19. Bitkiler tarafından salgılanan maddelerin işlevleri ile ilgili aşağıdakilerden hangisi yanlıştır?

- A) Eterik yağlar ve nektarlar böcekleri cezbederek tozlaşmada etkili olur.
- B) Lignin, süberin gibi maddeler hücre direncini artırır.
- C) Böcek kapan bitkilerin salgıladığı sindirim enzimleri böceğin proteinlerinin sindirimini sağlar.
- D) Reçine ve tanenler büyüme, gelişme gibi olayları düzenler.

20. Kök uçlarında üretilen ve diğer organlara taşınan; tomurcuk gelişimi, hücre bölünmesi ve organ oluşumu gibi görevleri olan bitkisel hormon aşağıdakilerden hangisidir?

- A) Oksin
- B) Giberellin
- C) Sitokinin
- D) Etilen



1. I. Fosfat molekülü  
II. Urasil bazı  
III. Riboz şekeri

**DNA ve RNA'nın yapı birimi olan nükleotitlerde yukarıdaki yapılardan hangileri ortaktır?**

- A) Yalnız I  
B) Yalnız II  
C) I ve II  
D) II ve III

2. Aşağıdakilerden hangisi homozigot bireyi ifade eder?

- A) Aa  
B) BB  
C) Kk  
D) Dd

3. Heterozigot kahverengi gözlü anne ve babanın mavi gözlü çocuklarının olma olasılığı kaçtır? (Kahverengi göz rengi, mavi göz rengine baskındır.)

- A)  $\frac{1}{2}$   
B)  $\frac{1}{4}$   
C)  $\frac{1}{8}$   
D)  $\frac{1}{16}$

4. I. SS × ss  
II. Ss × ss  
III. SS × SS  
IV. Ss × Ss

**Yukarıdaki çaprazlamalardan hangileri geri çaprazlamaya örnektir?**

- A) I ve II  
B) I ve III  
C) II ve III  
D) III ve IV

5. Protein sentezini başlatan metionin amino asitini temsil eden kodon aşağıdakilerden hangisidir?

- A) GAU  
B) GUA  
C) AUG  
D) AAU

6. AB kan gruplu bir anne ile homozigot B kan gruplu bir babanın doğacak çocuklarının fenotip ve genotip oranları nedir?

Fenotip	Genotip
A) 1:1	1:1
B) 1:2	1:1
C) 1:2	1:2:1
D) 1:2:1	1:2

7. I. Bezelyeler çok kolay yetiştirilen ve kısa sürede döl veren bitkilerdir.  
II. Bezelyelerde çok sayıda farklı karakter bulunmaz.  
III. Hermafrodit olduğundan daima kendi kendine tozlaşma yapar ve eşeyli olarak çoğalır.

**Yukarıdakilerden hangileri Gregor Mendel'in kalıtımla ilgili yaptığı deneylerde bezelye bitkisini kullanma nedenlerindedir?**

- A) Yalnız I  
B) Yalnız II  
C) I ve II  
D) I ve III

8. 45 otozom+XX kromozomlu, tıknaz vücutlu, geniş eli ve kısa parmaklı bir insanla ilgili aşağıdaki ifadelerden hangisi doğrudur?

- A) Süper dişidir.  
B) Turner belirtisi gösterir.  
C) Mongoloid bir dişidir.  
D) Klinefelter belirtisi gösterir.

9. Endülüs tavuklarında siyah ve beyaz renk genleri eksik baskınlık özelliği gösterir. B; beyaz tüylü, b; siyah tüylü olma genini temsil eder.

**Yukarıdaki bilgilere göre, mavi renkte iki Endülüs tavuğu çaprazlanırsa, oluşacak dölde bireylerin fenotip oranları ne olur?**

- A) 1:1  
B) 1:2  
C) 1:2:1  
D) 2:1:2

10. DNA'nın protein sentezine kalıplık eden anlamlı zincirdeki baz dizilişi AAA TAT GAG şeklinde ise mRNA'daki baz dizilişi aşağıdakilerden hangisidir?

- A) AAA AUA CUC  
B) AAA UAU CTC  
C) UUU AUA CTC  
D) UUU AUA CUC

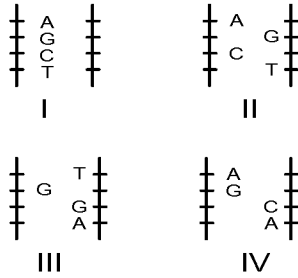
11. Aşağıdakilerden hangisi Y kromozomu ile aktarılan kalıtsal özelliklerden biri değildir?

- A) Yapışık parmaklılık
- B) Kulak kıllılığı
- C) Balık pulluluk
- D) Hemofili

12. AaBbddKk genotipine sahip bir canlının oluşturabileceği gamet çeşitlerinin sayısı aşağıdakilerden hangisidir?

- A) 2
- B) 4
- C) 6
- D) 8

13.



Yukarıdaki DNA parçalarından hangileri birbirinin aynıdır?

- A) I ve II
- B) I ve III
- C) I ve IV
- D) II ve III

14. Yeryüzündeki büyük iklim kuşaklarına bağlı olarak geniş coğrafik bölgeleri içine alan büyük ekosistemlere ne ad verilir?

- A) Ekoton
- B) Ekolojik niş
- C) Mutualizm
- D) Biyom

15. Ökse otu sahip olduğu klorofil sayesinde besinlerin bir kısmını kendisi yapar. Ancak su ve mineral ihtiyacını sömürücü emeçleri ile üzerinde yaşadığı bitkiden karşılar.

Yukarıda anlatılan yaşama şekline ne ad verilir?

- A) Mutualizm
- B) Yarı parazitlik
- C) Tam parazitlik
- D) Kommensalizm

16. Ölüm oranının artması ve dışa göçler sebebiyle azalmakta olan bir popülasyonun, artarak dengeye ulaşmasında etkili olacak faktörler aşağıdakilerden hangisinde doğru verilmiştir?

- A) Doğum oranında ve içe göçte artma
- B) Hastalık oranında ve içe göçlerde artma
- C) Doğum oranında ve dışa göçte artma
- D) Hastalık oranında ve besinde azalma

17. Aşağıdakilerden hangisi bitki ve hayvanların yeryüzündeki dağılımında etkili olan abiyotik faktörlerden biri değildir?

- A) Mantar
- B) Su
- C) Sıcaklık
- D) Işık

18. Aşağıdakilerden hangisi ülkemizdeki tuzlu su biyomlarından biridir?

- A) Eğirdir gölü
- B) Seyhan nehri
- C) Akdeniz
- D) Göksu deltası

19. Birincil süksesyon sürecinde son görülen evre aşağıdakilerden hangisidir?

- A) Yosun
- B) Ağaç
- C) Çalı- funda
- D) Liken

20. Aşağıdakilerden hangisi dış parazit olarak yaşayan canlılardan biri değildir?

- A) Bit
- B) Pire
- C) Bağırsak solucanı
- D) Kene

1.  $f(x) = \frac{\tan x + \cos 4x}{\sin x}$  fonksiyonu veriliyor.

Buna göre,  $\lim_{x \rightarrow \frac{\pi}{4}} f(x)$ 'in değeri

aşağıdakilerden hangisidir?

- A) 0  
B)  $\sqrt{2}$   
C)  $2\sqrt{2}$   
D) 4

2.  $f(x) = \begin{cases} 3x-5, & x > 3 \text{ ise} \\ x-1, & x \leq 3 \text{ ise} \end{cases}$  fonksiyonu veriliyor.

Buna göre,  $f(x)$  fonksiyonunun sürekli olduğu küme aşağıdakilerden hangisidir?

- A)  $[1,3]$   
B)  $\mathbb{R} - \{1\}$   
C)  $\mathbb{R} - \{3\}$   
D)  $\mathbb{R}$

3.  $f: (2, \infty) \rightarrow \mathbb{R}$ ,  $f(x) = \log_3(x-2)$  fonksiyonu veriliyor. Buna göre,  $f^{-1}(x)$  aşağıdakilerden hangisidir?

- A)  $\log_3(x+2)$   
B)  $3^x+2$   
C)  $\log_2(x-3)$   
D)  $3^x-2$

4.  $f(x-1) = x^2 - 2x + 5$  fonksiyonu veriliyor.

Buna göre,  $f(x)$  aşağıdakilerden hangisidir?

- A)  $x^2+4$   
B)  $x^2-2x+4$   
C)  $x^2+4x+4$   
D)  $x^2-4x+2$

5.  $f(x) = |4x+10| - |2-2x| + 3$  fonksiyonu veriliyor.

Buna göre,  $\lim_{x \rightarrow -3} f(x)$  değeri aşağıdakilerden hangisidir?

- A) -13  
B) -3  
C) 3  
D) 13

6.  $f(2x+3) = \frac{x^2-1}{2x-4}$  fonksiyonu veriliyor. Buna göre,  $f(5)$ 'in değeri kaçtır?

- A) 0  
B) 1  
C) 3  
D) 4

7.  $f(x) = \begin{cases} \sqrt{5x-1}, & x < 1 \text{ ise} \\ 4x-5, & x = 1 \text{ ise} \\ -x^2+7, & x > 1 \text{ ise} \end{cases}$  fonksiyonu veriliyor.

Buna göre,  $\lim_{x \rightarrow 2} f(x)$ 'in değeri aşağıdakilerden hangisidir?

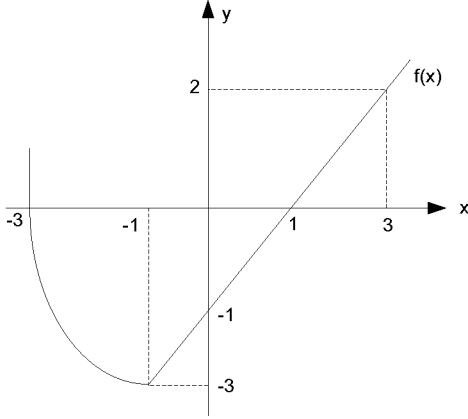
- A) -3  
B) -1  
C) 1  
D) 3

8.  $f(x) = 4x-1$  ve  $g(x) = 3x-2$  fonksiyonları veriliyor.

Buna göre,  $(f \circ g)(x)$  aşağıdakilerden hangisidir?

- A)  $12x-5$   
B)  $7x-3$   
C)  $12x-9$   
D)  $12x^2+2$

9.



Yukarıdaki şekilde  $f(x)$  fonksiyonunun grafiği verilmiştir.

Buna göre,  $f(-3)+f(0)+f(3)$  toplamı kaçtır?

- A) -1
- B) 0
- C) 1
- D) 2

10.  $\text{Sgn}\left(\frac{x^2 - 3x - 10}{x^2 - 2x + 1}\right) = -1$  denklemini sağlayan

kaç tane tamsayı vardır?

- A) 4
- B) 5
- C) 6
- D) 7

11.  $f(x) = \frac{3x^2 - 5x + 4}{6x^3 - 2}$  fonksiyonu veriliyor.

Buna göre,  $\lim_{x \rightarrow \infty} f(x)$ 'in değeri aşağıdakilerden hangisidir?

- A) 0
- B)  $\frac{1}{2}$
- C) 1
- D)  $\infty$

12.

$$f: \mathbb{R} \rightarrow \mathbb{R}, \quad f(x) = \begin{cases} x^2 - 3, & x < 2 \text{ ise} \\ 5, & x = 2 \text{ ise} \\ 3x^2 - 2, & x > 2 \text{ ise} \end{cases} \text{ fonksiyonu}$$

veriliyor.

Buna göre,  $f(1)+f(2)+f(3)$  aşağıdakilerden hangisidir?

- A) 12
- B) 22
- C) 28
- D) 32

13.

$$f: \mathbb{R} \rightarrow \mathbb{R}, \quad f(x) = \sqrt{\frac{x^2 + 3x - 18}{(x-1)^2}}$$

fonksiyonunun en geniş tanım kümesi aşağıdakilerden hangisidir?

- A)  $[-6, 3]$
- B)  $(-\infty, -6] \cup [3, +\infty)$
- C)  $[-3, 6]$
- D)  $(-\infty, -3] \cup [6, +\infty)$

14.

$$f(x) = \begin{cases} 5x^2 - 2x - 4, & x < -1 \\ a, & x = -1 \\ 2 - bx, & x > -1 \end{cases} \text{ fonksiyonu}$$

veriliyor. Buna göre,  $f(x)$  fonksiyonunun  $\mathbb{R}$  de sürekli olması için  $a+b$  aşağıdakilerden hangisi olmalıdır?

- A) -1
- B) 0
- C) 2
- D) 4

15.  $f(x) = \frac{x^2 - 1}{7 + x}$  ve  $g(x) = \frac{x + 3}{x - 3}$  fonksiyonları veriliyor. Buna göre  $f \circ g(2)$  kaçtır?

A) 2  
B) 6  
C) 12  
D) 24

16.  $f(x) = \frac{6x - 14}{x^2 - 3x + 1}$  fonksiyonu veriliyor.

Buna göre,  $\lim_{x \rightarrow 2} f(x)$  değeri aşağıdakilerden hangisidir?

A) -2  
B) -1  
C) 1  
D) 2

17.  $f(x) = \frac{3x - 5}{x + k}$  fonksiyonu veriliyor. Buna göre,  $f(x) = f^{-1}(x)$  olması için  $k$  aşağıdakilerden hangisi olmalıdır?

A) -3  
B) -2  
C) 2  
D) 3

18.  $\lfloor 2x + 3 \rfloor = 6$  denklemini sağlayan  $x$  değerleri aşağıdakilerden hangisidir?

A)  $x \leq \frac{3}{2}$   
B)  $x > \frac{3}{2}$   
C)  $\frac{3}{2} \leq x < 2$   
D)  $6 \leq x < 12$

19.  $f(x) = (4 - a)x^2 + (8 + 4b)x + 5$  fonksiyonu sabit bir fonksiyondur. Buna göre  $a - b$  kaçtır?

A) -6  
B) -2  
C) 2  
D) 6

20.  $f(x) = -x^3 + 4x^2 - 7$  fonksiyonu veriliyor.

Buna göre,  $\lim_{x \rightarrow -1} f(x)$  değeri aşağıdakilerden hangisidir?

A) -4  
B) -2  
C) 4  
D) 12

1. Aşağıdakilerden hangisi realizmin öncülerinden biri değildir?
- A) Baudelaire  
B) Balzac  
C) Maupassant  
D) Stendhal
2. Çocuklar için sade bir dille "Şermin" adlı kitabı yazan yazar aşağıdakilerden hangisidir?
- A) Ahmet Mithat  
B) Mehmet Rauf  
C) Tevfik Fikret  
D) Ziya Paşa
3. "Körebe" adlı tiyatro oyunu kime aittir?
- A) Mehmet Rauf  
B) Süleyman Nazif  
C) Hüseyin Cahit  
D) Cenap Şehabettin
4. Mensur şiirin Türk edebiyatında ilk örneklerini gördüğümüz tercüme eserler kime aittir?
- A) Ziya Paşa  
B) Şinasi  
C) Namık Kemal  
D) Şemsettin Sami
5. "Rubâb-ı Şikeste" adlı şiir kitabı kime aittir?
- A) Tevfik Fikret  
B) Cenap Şehabettin  
C) Süleyman Nazif  
D) Hüseyin Cahit
6. "Tarih-i Kadim" ve "Tarih-i Kadim'e Zeyl" adlı eserler kime aittir?
- A) Tevfik Fikret  
B) Ziya Gökalp  
C) Hüseyin Cahit  
D) Mehmet Rauf
7. Cenap Şahabettin'in Bulgaristan, Romanya, Macaristan, Çekoslavakya, Almanya ve Avusturya'ya yaptığı gezilerle ilgili izlenimlerini, anılarını topladığı kitabı aşağıdakilerden hangisidir?
- A) Avrupa Mektupları  
B) Yolcu Defteri  
C) Deniz Aşırı  
D) Anadolu Nottarı
8. "Nemide" ve "Kırık Hayatlar" adlı romanların yazarı kimdir?
- A) Süleyman Nazif  
B) Ali Ekrem Bolayır  
C) Hüseyin Cahit  
D) Halit Ziya
9. Divan edebiyatındaki beyit anlayışını kırarak nazmı nesre yaklaştıran şair kimdir?
- A) Ahmet Haşim  
B) Ali Ekrem Bolayır  
C) Ziya Paşa  
D) Tevfik Fikret
10. "Uyak göz için değil, kulak içindir." Tezini savunan, genç yeteneklerin Servet-i Fünûn dergisinde toplanmalarına önyak olan sanatçı, aşağıdakilerden hangisidir?
- A) Ahmet Haşim  
B) Ali Ekrem Bolayır  
C) Muallim Naci  
D) Recaiâde Mahmut Ekrem
11. Kendisini "fikri hür, irfanı hür ve vicdanı hür bir şair" olarak tanıtan ve hep öyle kalan şair aşağıdakilerden hangisidir?
- A) Halit Ziya  
B) Tevfik Fikret  
C) Cenap Şehabettin  
D) Mehmet Rauf

12. "Yeni Lisan" adlı makale aşağıdaki yazarlardan hangisine aittir?

- A) Namık Kemal
- B) Ziya Gökalp
- C) Ömer Seyfettin
- D) Yakup Kadri Karaosmanoğlu

13. "Çalikuşu" adlı roman aşağıdaki yazarlardan hangisine aittir?

- A) Mehmet Rauf
- B) Yakup Kadri Karaosmanoğlu
- C) Reşat Nuri Güntekin
- D) Halit Ziya Uşaklıgil

14. "Ateşten Gömlek" ve "Vurun Kahpeye" adlı romanlar kime aittir?

- A) Yakup Kadri Karaosmanoğlu
- B) Ziya Gökalp
- C) Halide Edip Adivar
- D) Reşat Nuri Güntekin

15. Türk edebiyatında "Han Duvarları" ve "Çoban Çeşmesi" şiirleriyle tanınan; sade dil ve hece ölçüsünü ustalıkla kullanan; fıkra, manzum oyun, roman türünde de eser veren sanatçı kimdir?

- A) Mehmet Emin Yurdakul
- B) Faruk Nafiz Çamlıbel
- C) Yahya Kemal Beyatlı
- D) Ahmet Hikmet Müftüoğlu

16. Aşağıdaki yazar ve eseri eşleştirmelerinden hangisi doğrudur?

- A) Reşat Nuri Güntekin-Kaşağı
- B) Mehmet Emin Yurdakul-Türk Sazı
- C) Ömer Seyfettin-Kıralık Konak
- D) Yakup Kadri Karaosmanoğlu-Dağa Çıkan Kurt

17. Aşağıdakilerden hangisi Millî edebiyatın amaçları arasında yer almaz?

- A) Hece ölçüsünü kullanma
- B) Yerli hayatı yansıtmaya
- C) Eski nazım şekillerini kullanma
- D) Dilde sadeleşme

18. Aşağıdakilerden hangisi Fecr-i Âtî sanatçılarından biri değildir?

- A) Ahmet Samim
- B) Ziya Gökalp
- C) Celâl Sahir
- D) Ahmet Haşim

19. Aşağıdakilerden hangisi, Türk edebiyatında "Beş Hececiler" adıyla anılan şairler arasında yer almaz?

- A) Faruk Nafiz Çamlıbel
- B) Enis Behiç Koryürek
- C) Yusuf Ziya Ortaç
- D) Reşat Nuri Güntekin

20. Türk edebiyatında Maupassant tarzı hikâye yazımının başarılı temsilcisi, aşağıdakilerden hangisidir?

- A) Ömer Seyfettin
- B) Halide Edip Adivar
- C) Yakup Kadri Karaosmanoğlu
- D) Reşat Nuri Güntekin

1. İlk şiirinden son şiirine kadar çocuksu duyarlılığını, dünyaya hayranlıkla, şaşkınlıkla bakışını ve şakacı çocuk yaklaşımını yitirmeyen şair aşağıdakilerden hangisidir?

- A) Refik Durbaş
- B) Edip Cansever
- C) Arif Nihat Asyalı
- D) Ülkü Tamer

2. "Büyüyen Giden Hüzüne Gazel" adlı şiir kime aittir?

- A) Cemal Süreya
- B) Atilla İlhan
- C) İlhan Berk
- D) Turgut Uyar

3. Ahmet Hamdi Tanpınar'ın "Tek başına dilimizin ortasında bir rönesanstır." dediği şair kimdir?

- A) Ahmet Haşim
- B) Nazım Hikmet
- C) Bedri Rahmi Eyuboğlu
- D) Yahya Kemal Beyatlı

4. Aşağıdakilerden hangisi 1940'larda gelişen yeni şiir anlayışına rağmen; ölçülü, uyaklı şiir anlayışını devam ettiren şairlerden biri değildir?

- A) Necip Fazıl Kısakürek
- B) Ahmet Muhip Dıranas
- C) Asaf Halet Çelebi
- D) Ahmet Hamdi Tanpınar

5. "Merdiven" ve "Süvari" adlı şiirler kime aittir?

- A) Ahmet Haşim
- B) Atilla İlhan
- C) İlhan Berk
- D) Ahmet Kutsi Tecer

6. "Kuvayı Milliye Destanı" ve "Memleketimden İnsan Manzaraları" adlı eserler kime aittir?

- A) Ziya Gökalp
- B) Namık Kemal
- C) Nazım Hikmet
- D) Ahmet Hamdi Tanpınar

7. İlim ilim bilmektir  
İlim kendin bilmektir  
Sen kendini bilmezsen  
Ya nice okumaktır

Yukarıda verilen dördlük aşağıdakilerden hangisine aittir?

- A) Karacaoğlan
- B) Dadaloğlu
- C) Yunus Emre
- D) Aşık Veysel

8. "Dostlar Beni Hatırlasın" adlı eser kime aittir?

- A) Aşık Veysel
- B) Yunus Emre
- C) Mevlana
- D) Kaygusuz Abdal

9. Toplum hayatını anlatmak, mahalli bir edebiyat yapmak sanatının en önemli özelliğidir. Kuvvetli gözlemleriyle; hayat sahnelerini, olayları, konuşmaları bütün özellikleri ve canlılıklarıyla eserine yansıttı. İslamî duyarlılığıyla millî kaygılarını birleştirdi.

Yukarıda tanıtılan şair aşağıdakilerden hangisidir?

- A) Ahmet Haşim
- B) Cahit Külebi
- C) Oktay Rifat
- D) Mehmet Âkif Ersoy

10. "Üşür Ölüm Bile" adlı şiir kime aittir?

- A) Edip Cansever
- B) İlhan Berk
- C) Ülkü Tamer
- D) Sunay Akın



11. Mehmet Emin Yurdakul'un memleket romantizminden ve Mehmet Âkif'in millî acılar dolusu kurtuluş şiirlerinden sonra Anadolu'ya var gücüyle açılan ilk şairimiz aşağıdakilerden hangisidir?

- A) Yavuz Bülent Bakiler
- B) Faruk Nafiz Çamlıbel
- C) Cahit Külebi
- D) Necati Cumalı

12. "Endülüs'te Raks" adlı şiir aşağıdaki şairlerden hangisine aittir?

- A) Yahya Kemal Beyatlı
- B) Sezai Karakoç
- C) Turgut Uyar
- D) Behçet Necatigil

13. "Şiirin özünü düşünle gerçek, geçmişle şimdi, alın yazısıyla istem, yaşamla ölüm arasındaki çatışma belirler." diyen şair kimdir?

- A) Ahmet Muhip Dıranas
- B) Nusret Zorlutuna
- C) Arif Nihat Asya
- D) Ahmet Kutsi Tecer

14. Aşağıdakilerden hangisi halk şiirinin biçimsel özelliklerini benimseyen şairler arasında yer almaz?

- A) Ahmet Haşim
- B) Necmettin Halil Onan
- C) Behçet Kemal Çağlar
- D) Kemalettin Kamu

15. "Bingöl Çobanları" adlı eseri ile yaşamından ve içli duygularından görüntüler veren şair kimdir?

- A) Ahmet Kutsi Tecer
- B) Kemalettin Kamu
- C) Ahmet Muhip Dıranas
- D) Cahit Külebi

16. Aşağıdakilerden hangisi "Anadolucu" ya da "Memleketçi" edebiyata karşı çıkan şairlerden biri değildir?

- A) Yaşar Nabi Nayır
- B) Muammer Lütfi
- C) Enis Behiç Koryürek
- D) Cevdet Kudret

17. Aşağıdakilerden hangisi hececi şiirde asıl aşamayı gerçekleştiren şairlerden biri değildir?

- A) Ahmet Hamdi Tanpınar
- B) Orhan Veli Kanık
- C) Necip Fazıl Kısakürek
- D) Cahit Sıtkı Tarancı

18. Aşağıdakilerden hangisi "Modernizmi Esas Alan Eserler"den biri değildir?

- A) Anayurt Oteli
- B) Yeni Hayat
- C) Tutunamayanlar
- D) Kuyucaklı Yusuf

19. "Kocaoğlan" adlı tiyatro oyunu aşağıdaki yazarlardan hangisine aittir?

- A) Melih Cevdet Anday
- B) Orhan Asena
- C) Orhan Kemal
- D) Necati Cumalı

20. Aşağıdakilerden hangisi William Shakespeare'in tiyatro oyunlarından biridir?

- A) Cimri
- B) Kral Lear
- C) Köşebaşı
- D) Nişanlılar

1. Spielst du Blockflöte?

**Welche Antwort passt zur obigen Frage?**

**Verilen sorunun cevabı aşağıdakilerden hangisidir?**

- A) Ja, ich habe die Flöte neu gekauft.
- B) Nein, ich brauche keine Blockflöte.
- C) Ja, ich singe gern.
- D) Nein, ich spiele nicht Blockflöte.

2. Ich habe ihn ..... 5 Jahren nicht gesehen.

**Welches Wort passt in die obige Lücke?**

**Cümlede boş bırakılan yeri aşağıdakilerden hangisi doğru şekilde tamamlar?**

- A) ab
- B) gegen
- C) im
- D) seit

3. Zwanzig minus acht ist .....

**Welches Wort passt in die obige Lücke?**

**Cümlede boş bırakılan yeri aşağıdakilerden hangisi doğru şekilde tamamlar?**

- A) elf
- B) zwölf
- C) dreizehn
- D) vierzehn

4. Ja, sie ist 95 Jahre alt.

**Welche Frage passt zur obigen Antwort?**

**Verilen cevabı gerektirecek soru aşağıdakilerden hangisidir?**

- A) Lebt sie noch?
- B) Wo wohnt sie?
- C) Wer sind sie?
- D) Kennt ihr euch schon?

5. Was brauchst du?

**Welche Antwort passt zur obigen Frage?**

**Verilen sorunun cevabı aşağıdakilerden hangisidir?**

- A) Sie braucht viele Bücher.
- B) Ich brauche einen Regenschirm.
- C) Er braucht einen Fotoapparat.
- D) Du brauchst ein Badetuch.

6. Der Mann hat das Gras .....

**Welches Wort passt in die obige Lücke?**

**Cümlede boş bırakılan yeri aşağıdakilerden hangisi doğru şekilde tamamlar?**

- A) gemischt
- B) geholt
- C) gemäht
- D) gerechnet

7. Bäume bringen .....

**Welches Wort passt in die obige Lücke?**

**Cümlede boş bırakılan yeri aşağıdakilerden hangisi doğru şekilde tamamlar?**

- A) Bücher
- B) Tabletten
- C) Früchte
- D) Briefe

8. Wann gehst du morgen zur Schule? (09.30)

**Welche Antwort passt zur obigen Frage?**

**Verilen sorunun cevabı aşağıdakilerden hangisidir?**

- A) Ich gehe um halb zehn zur Schule.
- B) Sehr früh muss ich zur Schule.
- C) Ich bin morgen zu Hause.
- D) Ab halb zehn bin ich in der Schule.

9. Atatürk hat die Türkische Republik im Jahre ..... gegründet.

**Welches Wort passt in die obige Lücke?**

**Cümlede boş bırakılan yeri aşağıdakilerden hangisi doğru şekilde tamamlar?**

- A) achtzehnhunderteinundachtzig  
B) neunzehnhundertdreißig  
C) neuntausendvierunddreißig  
D) eintausendneunhundertachtzehn

10. Die Kinder wissen nicht, ..... die Schule anfängt.

**Welches Wort passt in die obige Lücke?**

**Cümlede boş bırakılan yeri aşağıdakilerden hangisi doğru şekilde tamamlar?**

- A) wann  
B) wie  
C) wo  
D) wer

11. Die Mutter legt Ihrem Sohn ein dickes Kissen ..... den Kopf.

**Welches Wort passt in die obige Lücke?**

**Cümlede boş bırakılan yeri aşağıdakilerden hangisi doğru şekilde tamamlar?**

- A) zu  
B) unter  
C) in  
D) aus

12. .... ich meine Hausaufgaben mache, höre ich immer Musik.

**Welches Wort passt in die obige Lücke?**

**Cümlede boş bırakılan yeri aşağıdakilerden hangisi doğru şekilde tamamlar?**

- A) Ab  
B) Trotz  
C) Während  
D) Ausserdem

13. .... dir bitte ..... dem Essen die Hände!

**Welche Wörter passen in die obigen Lücken?**

**Cümlede boş bırakılan yerleri aşağıdakilerden hangisi doğru şekilde tamamlar?**

- A) Wasch / vor  
B) Wascht / auf  
C) Waschen / an  
D) Wasche / bei

14. Ihr sollt das Radio leise stellen.

**Wie lautet der obige Satz in der Imperativ-Form?**

**Verilen cümlelerin emir cümle şekli aşağıdakilerden hangisidir?**

- A) Leise stellen das Radio!  
B) Das Radio soll leise sein!  
C) Stellst das leiser!  
D) Stellt das Radio leise!

15. Die Stadt liegt vom Meer ziemlich entfernt.

**Wie lautet der obige Satz im Präteritum?**

**Verilen cümlelerin geçmiş zaman şekli aşağıdakilerden hangisidir?**

- A) Die Stadt lag vom Meer ziemlich entfernt.  
B) Die Stadt hat vom Meer ziemlich entfernt gelegen.  
C) Die Stadt entfernte sich ziemlich von dem Meer.  
D) Die Stadt hatte vom Meer entfernt gelegen.

16. Ja, sehr.

**Welche Frage passt zur obigen Antwort?**

**Verilen cevabı gerektirecek soru aşağıdakilerden hangisidir?**

- A) Wann gehst du zur Schule?  
B) Hast du einen Regenschirm?  
C) Sehnst du dich nach deiner Heimat?  
D) Wohnst du in Eskişehir?

17. Welche Strasse nimmst du? Die Autobahn oder die Landstrasse?

**Welche Antwort passt zur obigen Frage?**

**Verilen sorunun cevabı aşağıdakilerden hangisidir?**

- A) Ich gehe gerne zu Fuß in die Stadt und kaufe ein.
- B) Ich würde lieber auf dem Land leben.
- C) Lieber die Autobahn, weil sie kürzer und schneller ist.
- D) Lieber nehme ich das Fahrrad, weil es gesünder ist.

18. Ayşe findet die Modezeitungen ..... die politischen Zeitungen.

**Welches passt in die obige Lücke?**

**Cümlede boş bırakılan yeri aşağıdakilerden hangisi doğru şekilde tamamlar?**

- A) schnell wie
- B) nicht so klein wie
- C) fleißiger als
- D) interessanter als

19. Das ist das Mofa mein..... Freund.....

**Welche Endungen passen in die obigen Lücken?**

**Cümlede boş bırakılan yerleri aşağıdaki son eklerden hangileri doğru şekilde tamamlar?**

- A) -en / -er
- B) -em / -en
- C) -er / -rem
- D) -es / -es

20. Der Arbeiter prüft den Motor.

**Wie lautet der obige Satz in der Passivform?**

**Verilen cümlenin edilgen hali aşağıdakilerden hangisidir?**

- A) Der Motor ist geprüft worden.
- B) Der Motor wird von dem Arbeiter geprüft.
- C) Der Arbeiter möchte den Motor prüfen.
- D) Der Arbeiter soll den Motor prüfen.

1. They finished their project .....

**Which of the following completes the sentence above?**

**Aşağıdakilerden hangisi yukarıdaki cümleyi doğru olarak tamamlar?**

- A) next month
- B) every month
- C) last month
- D) tomorrow

2. A: .....

B: Yes, she does.

**Which of the following completes the dialogue above?**

**Aşağıdakilerden hangisi yukarıdaki konuşmayı doğru olarak tamamlar?**

- A) Where does she live
- B) Does she like tennis
- C) What does she like doing
- D) Do you like shopping

3. A: I need some sugar to make a cake.

B: ..... do you need?

**Yukarıdaki soruyu tamamlayan seçeneği bulunuz?**

- A) How much
- B) How many
- C) What
- D) How

4. Mark : Have you got a pet?

Mine : Yes, I have got a .....

**Which of the following completes the dialogue above?**

**Aşağıdakilerden hangisi yukarıdaki konuşmayı doğru olarak tamamlar?**

- A) friend
- B) a new CD player
- C) pear
- D) goldfish

5. Sally ..... tea every morning.

**Which of the following completes the sentence above?**

**Aşağıdakilerden hangisi yukarıdaki cümleyi doğru olarak tamamlar?**

- A) drinks
- B) drink
- C) has drunk
- D) drinking

6. Selim : .....

Eleni : No, I am not. I am from Greece.

**Which of the following completes the dialogue above?**

**Aşağıdakilerden hangisi yukarıdaki konuşmayı doğru olarak tamamlar?**

- A) How old are you
- B) Are you new
- C) Are you from Italy
- D) How are you

7. A: What time does the train to Ankara leave?

B: .....

**Which of the following completes the dialogue above?**

**Aşağıdakilerden hangisi yukarıdaki konuşmayı doğru olarak tamamlar?**

- A) It left at 10 o'clock
- B) It has left at 10 o'clock
- C) It is leaving at 10 o'clock
- D) It leaves at 10 o'clock

8. He is interested in art. I think he .....

**Which of the following completes the sentence above?**

**Aşağıdakilerden hangisi yukarıdaki cümleyi doğru olarak tamamlar?**

- A) will study Fine Arts
- B) was a teacher
- C) is going to bed
- D) is bored

9. Daniel usually ..... his room on Sundays, but now he ..... TV.

**Which of the following completes the sentence above?**

**Aşağıdakilerden hangisi yukarıdaki cümleyi doğru olarak tamamlar?**

- A) clean / is watching
- B) is cleaning / watches
- C) cleans / is watching
- D) cleaned / watching

10. .... five apples in the fridge.

**Which of the following completes the sentence above?**

**Aşağıdakilerden hangisi yukarıdaki cümleyi doğru olarak tamamlar?**

- A) There are
- B) Is there
- C) There is
- D) There isn't

11. Jane ..... the baby now.

Which of the following completes the sentence above?

Aşağıdakilerden hangisi yukarıdaki cümleyi doğru olarak tamamlar?

- A) fed
- B) have fed
- C) feed
- D) is feeding

12. I don't need ..... coffee. I just need ..... a glass of mineral water.

Which of the following completes the sentence above?

Aşağıdakilerden hangisi yukarıdaki cümleyi doğru olarak tamamlar?

- A) a / any
- B) a / a
- C) any / a
- D) (-) / a

13. A: I am very hot.  
B: ..... the heater, please.

Which of the following completes the dialogue above?

Aşağıdakilerden hangisi yukarıdaki konuşmayı doğru olarak tamamlar?

- A) Turn on
- B) Open
- C) Close
- D) Turn off

14. We ..... in New York at 10 o'clock last night.

Which of the following completes the sentence above?

Aşağıdakilerden hangisi yukarıdaki cümleyi doğru olarak tamamlar?

- A) liked
- B) arrived
- C) rained
- D) listened

15. I can't find the eggs. There ..... any eggs in the fridge.

Which of the following completes the sentence above?

Aşağıdakilerden hangisi yukarıdaki cümleyi doğru olarak tamamlar?

- A) isn't
- B) aren't
- C) won't
- D) haven't

16. She got ..... the bus an hour ago.

Which of the following completes the sentence above?

Aşağıdakilerden hangisi yukarıdaki cümleyi doğru olarak tamamlar?

- A) on
- B) in
- C) with
- D) at

17. They are going to meet in the new café ..... .

Which of the following completes the sentence above?

Aşağıdakilerden hangisi yukarıdaki cümleyi doğru olarak tamamlar?

- A) two hours ago
- B) next Saturday
- C) yesterday
- D) now

18. This is my pencil. Where is Nick's?

Which of the following can be used for the underlined word?

Aşağıdakilerden hangisi altı çizili sözcüğün yerine kullanılabilir?

- A) her
- B) yours
- C) theirs
- D) his

19. Sue: ..... was the flight?  
Betty: It was terrible.

Which of the following completes the dialogue above?

Aşağıdakilerden hangisi yukarıdaki konuşmayı doğru olarak tamamlar?

- A) Where
- B) How
- C) What
- D) When

20. The students ..... Italian, they ..... French in the morning yesterday.

Which of the following completes the sentence above?

Aşağıdakilerden hangisi yukarıdaki cümleyi doğru olarak tamamlar?

- A) study / didn't study
- B) studied / don't study
- C) didn't study / studied
- D) don't study / study

1. - Vous voyez .....?  
- Non, nous ne voyons personne.

**Choisissez le mot qui convient.**

**Yukarıdaki konuşmada boş bırakılan yeri aşağıdakilerden hangisi doğru şekilde tamamlar?**

- A) personne  
B) quelqu'un  
C) aucun  
D) aucune

2. Artık sigara içmiyorum.

**Choisissez la traduction qui convient.**

**Yukarıda verilen cümlelerin Fransızca karşılığı aşağıdakilerden hangisidir?**

- A) Je ne bois rien.  
B) Je ne sais pas.  
C) Je ne fume plus.  
D) Je n'ai rien vu.

3. - ..... ?  
- C'est un ordinateur.

**Choisissez la question qui convient.**

**Yukarıdaki konuşmada cevabı gerektiren soru aşağıdakilerden hangisidir?**

- A) Qu'est-ce que c'est  
B) Qui est-ce  
C) A quoi sert le couteau  
D) Comment est la table

4. - Ils sont vieux?  
- Non, ils sont .....

**Choisissez le mot qui convient.**

**Yukarıdaki konuşmada boş bırakılan yeri aşağıdakilerden hangisi doğru şekilde tamamlar?**

- A) maigres  
B) jeunes  
C) timides  
D) gentils

5. «J'ai quelques soucis.»

**Choisissez la traduction qui convient.**

**Yukarıdaki cümlelerin Türkçe karşılığı aşağıdakilerden hangisidir?**

- A) Bazı endişelerim var.  
B) Hiçbir endişem yok.  
C) Herkes endişeli.  
D) Endişelerim de var.

6. Le pull est en .....

**Choisissez le mot qui convient.**

**Cümledeki boşluğu aşağıdakilerden hangisi doğru şekilde tamamlar?**

- A) bois  
B) laine  
C) aluminium  
D) carton

7. .... montent les escaliers.

**Choisissez le mot qui convient.**

**Cümledeki boşluğu aşağıdakilerden hangisi doğru şekilde tamamlar?**

- A) Nous  
B) Je  
C) Elle  
D) Ils

8. Pour envoyer un courrier électronique, .....

**Choisissez l'expression qui convient.**

**Cümledeki boşluğu aşağıdakilerden hangisi doğru şekilde tamamlar?**

- A) j'éteins l'ordinateur  
B) j'allume l'appareil photo  
C) j'allume l'ordinateur  
D) j'éteins l'appareil photo

9. La couleur du drapeau turc est .....

**Choisissez le mot qui convient.**

**Cümledeki boşluğu aşağıdakilerden hangisi doğru şekilde tamamlar?**

- A) bleu  
B) rouge  
C) rose  
D) jaune

10. I. La boîte est verte.  
II. Elle est large.  
III. Le gant est noir.  
IV. Elle mesure 15 cm.

**Trouvez la phrase qui ne convient pas.**

**Cümleler sırasıyla okunduğunda, anlam bütünlüğünü bozan cümleyi bulunuz.**

- A) I  
B) II  
C) III  
D) IV

11. Marie pèse 80 kilos. Julie pèse 40 kilos. Julie est .....

**Choisissez le mot qui convient.**

**Cümledeki boşluğu aşağıdakilerden hangisi doğru şekilde tamamlar?**

- A) maigre  
B) grosse  
C) longue  
D) courte

12. Ayşe a ..... blanches et ..... noirs.

**Choisissez les mots qui conviennent.**

**Cümledeki boşlukları aşağıdakilerden hangisi doğru şekilde tamamlar?**

- A) des yeux / des dents  
B) des nez / des yeux  
C) des dents / des nez  
D) des dents / des yeux

13. «Vous vous réveillez.»

**Choisissez la traduction qui convient.**

**Yukarıdaki cümlelerin Türkçe karşılığı aşağıdakilerden hangisidir?**

- A) Uyanıyoruz.  
B) Uyandık.  
C) Uyandınız.  
D) Uyanıyorsunuz.

14. .... dans le bus.

**Choisissez l'expression qui convient.**

**Yukarıdaki cümlede boş bırakılan yeri aşağıdakilerden hangisi doğru şekilde tamamlar?**

- A) Elle a monté  
B) Il a monté  
C) J'ai monté  
D) Elle est montée

15. Au café, je ..... du thé.

**Choisissez le mot qui convient.**

**Cümledeki boşluğu aşağıdakilerden hangisi doğru şekilde tamamlar?**

- A) mange  
B) reviens  
C) commande  
D) saute

16. - Ils sont ..... arrivés?  
- Non, ils ne sont pas encore arrivés.

**Choisissez le mot qui convient.**

**Yukarıdaki konuşmada boş bırakılan yeri aşağıdakilerden hangisi doğru şekilde tamamlar?**

- A) jamais  
B) rien  
C) aucun  
D) déjà

17. - ..... sert un marteau?  
- Ça sert à enfoncer un clou.

**Choisissez l'expression qui convient.**

**Yukarıdaki konuşmada boş bırakılan yeri aşağıdakilerden hangisi doğru şekilde tamamlar?**

- A) A quoi  
B) De quoi  
C) Du quoi  
D) Pourquoi

18. .... le chat.

**Choisissez l'expression qui convient.**

**Yukarıdaki cümlede boş bırakılan yeri aşağıdakilerden hangisi doğru şekilde tamamlar?**

- A) Je suis sorti  
B) J'ai sorti  
C) Elle est sortie  
D) Je suis sortie

19. Quand ..... levez-vous?

**Choisissez le mot qui convient.**

**Cümledeki boşluğu aşağıdakilerden hangisi doğru şekilde tamamlar?**

- A) vous  
B) te  
C) se  
D) nous

20. Tu ..... vu le dernier film de Ron Howard?

**Choisissez le mot qui convient.**

**Cümledeki boşluğu aşağıdakilerden hangisi doğru şekilde tamamlar?**

- A) est  
B) es  
C) as  
D) vas



1. Er kann bei einer Ölgesellschaft arbeiten.

**Welche Frage passt zur obigen Antwort?**

**Verilen cevabı gerektirecek soru aşağıdakilerden hangisidir?**

- A) An welcher Universität studierst du?  
B) Wie kann ich eine gute Stelle finden?  
C) Wo kann ein Geologe arbeiten?  
D) Seit wann bist du Biolog?

2. Dünyayı değiştirmeliyiz!

**Wie lautet der obige Satz auf Deutsch?**

**Verilen cümlenin Almancası aşağıdakilerden hangisidir?**

- A) Wir müssen die Welt verändern!  
B) Sein Denken veränderte die Welt!  
C) Ihre Meinung kann die Welt verändern!  
D) Unsere Erfindung könnte die Welt verändern!

3. Er hat verstanden, ..... er für die Prüfung arbeiten muß.

**Welches Wort passt in die obige Lücke?**

**Cümlede boş bırakılan yeri aşağıdakilerden hangisi tamamlar?**

- A) dann  
B) damit  
C) daß  
D) denn

4. Wir machten eine Woche Urlaub, aber die ..... wie ein Tag.

**Welches Wort passt in die obige Lücke?**

**Cümlede boş bırakılan yeri aşağıdakilerden hangisi tamamlar?**

- A) verging  
B) kommt  
C) hat  
D) steht

5. Nach der Üni ..... er Lehrer.

**Welches Wort passt in die obige Lücke?**

**Cümlede boş bırakılan yeri aşağıdakilerden hangisi tamamlar?**

- A) wirst  
B) wird  
C) würdest  
D) würden

6. Meine Mutter bastelt gerne und ist .....

**Welches ergänzt den obigen Satz?**

**Verilen cümleyi aşağıdakilerden hangisi tamamlar?**

- A) braucht menschliche Energie.  
B) stolz auf das selbst gemachte.  
C) für viele Fragen zu benutzen.  
D) in der Zukunft sehr modern entwickelt.

7. Warum machen Menschen Ferien?

**Welche Antwort passt zur obigen Frage?**

**Verilen sorunun cevabı aşağıdakilerden hangisidir?**

- A) Um sich zu erholen.  
B) Ich habe mir ein Fahrrad gekauft.  
C) Du bekommst viele Geschenke zum Geburtstag.  
D) Ja, ich habe ein Realschulabschluss.

8. Ein Geologe ..... in Ölgesellschaften arbeiten.

**Welches Wort passt in die obige Lücke?**

**Cümlede boş bırakılan yeri aşağıdakilerden hangisi tamamlar?**

- A) kennt  
B) kannst  
C) kennen  
D) kann

9. Der / ist / vielen / in / Computer / Haushalten / eingezogen

Wie kann man mit den obigen Wortgruppen einen sinnvollen und richtigen Satz bilden?

Verilen sözcük gruplarıyla kurulabilecek en anlamlı ve doğru cümle aşağıdakilerden hangisidir?

- A) Der Haushalten ist Computer in vielen eingezogen.  
 B) Der Computer ist in vielen Haushalten eingezogen.  
 C) In vielen der Computer ist eingezogen Haushalten.  
 D) Ist der Computer Haushalten eingezogen in vielen.

10. Die grossen Städte haben alle Probleme: .....

Welches ergänzt die Lücke im obigen Satz?

Verilen cümleyi aşağıdakilerden hangisi tamamlar?

- A) Innenstadt und Aussenstadt.  
 B) Überschrift und Konferenz.  
 C) Viel Lärm und Abgase.  
 D) Freude und Erfolg.

11. Was bedeutet "coşkulu" auf Deutsch?

"coşkulu" sözcüğünün Almanca'sı aşağıdakilerden hangisidir?

- A) entwickelt  
 B) begeistert  
 C) gebastelt  
 D) belastend

12. Was bedeutet das Gegenteil von "Misserfolg"?

"Misserfolg" sözcüğünün zıt anlamlısı aşağıdakilerden hangisidir?

- A) Nachfolge  
 B) Unerfolg  
 C) Erfolg  
 D) Abfolge

13. Wie lautet das Singular von "Die Abfälle"?

"Die Abfälle" sözcüğünün tekil hali aşağıdakilerden hangisidir?

- A) Die Abfall  
 B) Das Abfallen  
 C) Die Abfäll  
 D) Der Abfall

14. Ich möchte ..... Postkarte ..... dem berühmten Dichter.

Welche Wörter passen in die obigen Lücken?

Cümlede boş bırakılan yerleri aşağıdakilerden hangileri doğru şekilde tamamlar?

- A) ein / für  
 B) einen / zu  
 C) eine / von  
 D) ein / aus

15. Das Dorf Keskin liegt nördlich am Porsuk.

Welche Frage passt zur obigen Antwort?

Verilen cevabı gerektirecek soru aşağıdakilerden hangisidir?

- A) Welche Dörfer kennst du?  
 B) Von welchem Dorf kommst du?  
 C) Wie geht man zu deinem Dorf?  
 D) Wo liegt das Dorf Keskin?

16. Durch welche Länder fließt der Rhein?

**Welche Antwort passt zur obigen Frage?**

**Verilen sorunun cevabı aşağıdakilerden hangisidir?**

- A) Der Rhein fließt durch Belgien, Deutschland und die Schweiz.
- B) Er kann durch Basel, Berlin und Bern fließen.
- C) Ja, der Rhein ist der längste Fluß in Deutschland.
- D) Der Rhein fließt nur durch Italien.

17. Viele Städte, Burgen und Dörfer liegen ..... am Rhein.

**Welches Wort passt in die obige Lücke?**

**Cümlede boş bırakılan yeri aşağıdakilerden hangisi doğru şekilde tamamlar?**

- A) direkt
- B) zeigt
- C) hat
- D) fließt

18. Die Landkarte zeigt einen kleinen Ausschnitt.

**Wie lautet der obige Satz auf Türkisch?**

**Verilen cümlelerin Türkçesi aşağıdakilerden hangisidir?**

- A) Haritanın bir bölümü görülmüyor.
- B) Bu bölüm haritanın üst kısmında.
- C) Bu bölümün haritada yeri çok karışık.
- D) Harita küçük bir bölümü göstermektedir.

19. Yol levhasında birkaç şehir ve birkaç yer adı var.

**Wie lautet der obige Satz auf Deutsch?**

**Verilen cümlelerin Almancası aşağıdakilerden hangisidir?**

- A) Die Landkarte ist hier zu sehen.
- B) Der Wegweiser zeigt uns viele Lieder und Balladen.
- C) In den Besucherzentren finden Sie ausführliche Auskunft.
- D) Auf dem Wegweiser stehen einige Städte und Orte.

20. Von der Hotelterrasse .....

**Welches ergänzt die Lücke im obigen Satz?**

**Verilen cümleyi aşağıdakilerden hangisi tamamlar?**

- A) kannst du die Geschichte erzählen.
- B) hat man den schönsten Blick auf das Rheintal.
- C) ist es von uns vorgetragen.
- D) hat die Möglichkeit zu den Felsen zu gehen.

1. By 2016 we ..... married for ten years.

**Which of the following completes the sentence above?**

**Aşağıdakilerden hangisi yukarıdaki cümleyi doğru olarak tamamlar?**

- A) been  
B) will be  
C) are  
D) will have been

2. If I ..... you, I ..... a doctor.

**Which of the following completes the sentence above?**

**Aşağıdakilerden hangisi yukarıdaki cümleyi doğru olarak tamamlar?**

- A) were / would see  
B) were/will see  
C) am/ will see  
D) have been/will see

3. The party ..... before midnight.

**Which of the following completes the sentence above?**

**Aşağıdakilerden hangisi yukarıdaki cümleyi doğru olarak tamamlar?**

- A) will be starting  
B) starts  
C) started  
D) will have started

4. Don't call me after school. I ..... for tomorrow's exam.

**Which of the following completes the sentence above?**

**Aşağıdakilerden hangisi yukarıdaki cümleyi doğru olarak tamamlar?**

- A) will be studying  
B) studied  
C) will have studied  
D) study

5. Don't wait for us if we ..... late.

**Which of the following completes the sentence above?**

**Aşağıdakilerden hangisi yukarıdaki cümleyi doğru olarak tamamlar?**

- A) will be  
B) are  
C) were  
D) be

6. The whole story ..... us by the students yesterday.

**Which of the following completes the sentence above?**

**Aşağıdakilerden hangisi yukarıdaki cümleyi doğru olarak tamamlar?**

- A) were told  
B) will be told  
C) was told  
D) is told

7. .... I eat a bar of chocolate, I feel so happy.

**Which of the following completes the sentence above?**

**Aşağıdakilerden hangisi yukarıdaki cümleyi doğru olarak tamamlar?**

- A) In order to  
B) Until  
C) Whenever  
D) To

8. This book ..... by Yeşim before.

**Which of the following completes the sentence above?**

**Aşağıdakilerden hangisi yukarıdaki cümleyi doğru olarak tamamlar?**

- A) will be read  
B) was read  
C) read  
D) has been read

9. Don't come early in the morning, I .....

**Which of the following completes the sentence above?**

**Aşağıdakilerden hangisi yukarıdaki cümleyi doğru olarak tamamlar?**

- A) sleep
- B) slept
- C) will slept
- D) will be sleeping

10. I will be ..... to İstanbul this time tomorrow.

**Which of the following completes the sentence above?**

**Aşağıdakilerden hangisi yukarıdaki cümleyi doğru olarak tamamlar?**

- A) going
- B) go
- C) has gone
- D) was going

11. If my dad ..... too much, he wouldn't have been so ill.

**Which of the following completes the sentence above?**

**Aşağıdakilerden hangisi yukarıdaki cümleyi doğru olarak tamamlar?**

- A) hasn't smoked
- B) doesn't smoke
- C) hadn't smoked
- D) smokes

12. Brenda will have ..... by this time next year.

**Which of the following completes the sentence above?**

**Aşağıdakilerden hangisi yukarıdaki cümleyi doğru olarak tamamlar?**

- A) retired
- B) retire
- C) retiring
- D) retires

13. What ..... in the next five years?

**Which of the following completes the sentence above?**

**Aşağıdakilerden hangisi yukarıdaki cümleyi doğru olarak tamamlar?**

- A) did you do
- B) will you have done
- C) would you do
- D) would you have done

14. Taner can't play with his I-pad ..... he finishes his homework.

**Which of the following completes the sentence above?**

**Aşağıdakilerden hangisi yukarıdaki cümleyi doğru olarak tamamlar?**

- A) to
- B) until
- C) because
- D) at

15. Liz: What would you do if you weren't a teacher?  
Leo: .....

**Which of the following completes the dialogue above?**

**Aşağıdakilerden hangisi yukarıdaki konuşmayı doğru olarak tamamlar?**

- A) I would call the police
- B) I could read a book
- C) I would work in a bank
- D) I might be a teacher

16. If you have headache, .....

**Which of the following completes the sentence above?**

**Aşağıdakilerden hangisi yukarıdaki cümleyi doğru olarak tamamlar?**

- A) take an aspirin
- B) write a letter
- C) call the police
- D) iron the clothes

17. Don't get angry or sad if someone ..... at you.

**Which of the following completes the sentence above?**

**Aşağıdakilerden hangisi yukarıdaki cümleyi doğru olarak tamamlar?**

- A) is shouting
- B) shouts
- C) will shout
- D) shouted

18. The walls ..... by the painters now.

**Which of the following completes the sentence above?**

**Aşağıdakilerden hangisi yukarıdaki cümleyi doğru olarak tamamlar?**

- A) are painted
- B) will be painted
- C) were painted
- D) are being painted

19. 'Tutunamayanlar' ..... by Oğuz Atay.

**Which of the following completes the sentence above?**

**Aşağıdakilerden hangisi yukarıdaki cümleyi doğru olarak tamamlar?**

- A) is written
- B) was written
- C) was
- D) will write

20. The letters ..... by the secretary tomorrow.

**Which of the following completes the sentence above?**

**Aşağıdakilerden hangisi yukarıdaki cümleyi doğru olarak tamamlar?**

- A) posted
- B) are posted
- C) will be posted
- D) were posted

1. Si vous avez soif, ..... de l'eau.

**Choisissez le mot qui convient.**

**Cümledeki boşluğu aşağıdakilerden hangisi doğru şekilde tamamlar?**

- A) mangez  
B) buvez  
C) soyez  
D) oubliez

2. Avant de manger, n'oubliez pas de/d' .....

**Choisissez l'expression qui convient.**

**Cümledeki boşluğu aşağıdakilerden hangisi doğru şekilde tamamlar?**

- A) te coucher  
B) te laver mains  
C) sauter  
D) oublier

3. trop / je / fatigué / suis  
I II III IV

**Mettez dans le bon ordre.**

**Yukarıdaki kelimelerin kurallı ve anlamlı bir bütün oluşturan dizilişi aşağıdakilerin hangisinde doğru olarak verilmiştir?**

- A) I, III, II, V  
B) II, I, III, IV  
C) II, III, I, IV  
D) II, IV, I, III

4. Tu ne penses pas y aller?

**Choisissez la traduction qui convient.**

**Yukarıdaki cümlelerin Türkçe karşılığı aşağıdakilerden hangisidir?**

- A) Oraya gitmeyi düşünüyor musun?  
B) Orada ne kadar kalacaksın?  
C) Oraya gitmeyi düşünmez misin?  
D) Oraya nasıl gideceksin?

5. .... de litres d'eau vous buvez par jour?

**Choisissez le mot qui convient.**

**Cümledeki boşluğu aşağıdakilerden hangisi doğru şekilde tamamlar?**

- A) Combien  
B) Chacun  
C) Dans  
D) Est-ce que

6. «Marie est tombée amoureuse.»

**Choisissez la traduction qui convient.**

**Yukarıdaki cümlelerin Türkçe karşılığı aşağıdakilerden hangisidir?**

- A) Marie düştü.  
B) Marie'nin sevgilisi düştü.  
C) Marie aşkı buldu.  
D) Marie âşık oldu.

7. Elle lit 2 livres ..... mois.

**Choisissez le mot qui convient.**

**Cümledeki boşluğu aşağıdakilerden hangisi doğru şekilde tamamlar?**

- A) dans  
B) chacune  
C) par  
D) la

8. Je voudrais ..... deux places pour Avatar.

**Choisissez le mot qui convient.**

**Cümledeki boşluğu aşağıdakilerden hangisi doğru şekilde tamamlar?**

- A) souvenir  
B) dîner  
C) aller  
D) réserver

9. Je n'ai rien oublié. Je m'en rappelle .....

**Choisissez l'expression qui convient.**

**Cümledeki boşluğu aşağıdakilerden hangisi doğru şekilde tamamlar?**

- A) comme si c'était hier  
B) avec un seul mot  
C) tant mieux  
D) en deux mots

10. - Alors, vous avez fait .....?  
- Oui, nous prenons un café.

**Choisissez le mot qui convient.**

**Yukarıdaki konuşmada boş bırakılan yeri aşağıdakilerden hangisi doğru şekilde tamamlar?**

- A) la cuisine  
B) le paiement  
C) votre choix  
D) votre menu

11. Nous ..... des vacances le mois prochain.

**Choisissez le mot/l'expression qui convient.**

**Cümledeki boşluğu aşağıdakilerden hangisi doğru şekilde tamamlar?**

- A) avons fait
- B) ferons
- C) faisons
- D) faisons

12. C'est une ville .....

**Choisissez le mot qui convient.**

**Cümledeki boşluğu aşağıdakilerden hangisi doğru şekilde tamamlar?**

- A) patient
- B) intelligente
- C) tranquille
- D) deçu

13. - Moi, je suis pour les voitures.  
- Pas moi! Je suis .....

**Choisissez le mot qui convient.**

**Yukarıdaki konuşmada boş bırakılan yeri aşağıdakilerden hangisi doğru şekilde tamamlar?**

- A) pour
- B) d'accord
- C) près
- D) contre

14. I. Le Bac est un examen.  
II. Nous faisons des plans pour les vacances.  
III. Nous irons à la mer et à la montagne.  
IV. Et peut-être à l'étranger.

**Choisissez la phrase qui ne convient pas à l'ensemble.**

**Sırasıyla okunduğunda, anlam bütünlüğünü bozan cümleyi bulunuz.**

- A) I
- B) II
- C) III
- D) IV

15. Le noir est une couleur ..... je préfère.

**Choisissez le mot qui convient.**

**Cümledeki boşluğu aşağıdakilerden hangisi doğru şekilde tamamlar?**

- A) qui
- B) où
- C) par
- D) que

16. Isabelle : Tu as un examen demain?  
Alain : Oui, un examen de français.  
Isabelle : Tu travailles?  
Alain : .....

**Choisissez l'expression qui convient.**

**Yukarıdaki konuşmada boş bırakılan yeri aşağıdakilerden hangisi doğru şekilde tamamlar?**

- A) Oui, je révise mes notes.
- B) Bonne chance alors!
- C) Réussis ton examen.
- D) Je te souhaite du courage.

17. Léa ..... est mariée avec Pierre ..... très bien.

**Choisissez les mots qui conviennent.**

**Cümledeki boşlukları aşağıdakilerden hangisi doğru şekilde tamamlar?**

- A) qui dansent
- B) qui / danse
- C) que / danse
- D) que /dansent

18. La Turquie est un .....

**Choisissez le mot qui convient.**

**Cümledeki boşluğu aşağıdakilerden hangisi doğru şekilde tamamlar?**

- A) ville
- B) village
- C) pays
- D) campagne

19. - Tu ne veux pas d'omelette?  
- Non, .....

**Choisissez l'expression qui convient.**

**Yukarıdaki konuşmada boş bırakılan yeri aşağıdakilerden hangisi doğru şekilde tamamlar?**

- A) j'en trouve
- B) je n'en veux pas
- C) chacun sa part
- D) chaque jour

20. - Tu ne prends pas de boisson?  
- Non, merci, je ne(n') ..... prends pas.

**Choisissez le mot qui convient.**

**Yukarıdaki konuşmada boş bırakılan yeri aşağıdakilerden hangisi doğru şekilde tamamlar?**

- A) en
- B) y
- C) les
- D) jamais



1. Frau Tibet geht heute um zwei Uhr ..... einer Besprechung.

**Welches Wort passt in die obige Lücke?**

**Cümlede boş bırakılan yeri aşağıdakilerden hangisi tamamlar?**

- A) auf  
B) in  
C) zu  
D) für

2. .... fliegt auf den Baum.

**Welches ergänzt den obigen Satz?**

**Verilen cümleyi aşağıdakilerden hangisi tamamlar?**

- A) Der Vogel im Wald  
B) Die Kinder haben  
C) Die Hühner auf dem See  
D) Die Katze möchte

3. Sibel geht um 8 Uhr ins Theater.

**Wie lautet die passende Frage zur obigen Antwort?**

**Verilen cevabı gerektirecek soru aşağıdakilerden hangisidir?**

- A) Zu wem geht Sibel?  
B) Mit wem geht Sibel ins Theater?  
C) Womit geht Sibel ins Theater?  
D) Wann geht Sibel ins Theater?

4. Die Schüler ..... ihre Bücher auf den Tisch.

**Welches Wort passt in die obige Lücke?**

**Cümlede boş bırakılan yeri aşağıdakilerden hangisi tamamlar?**

- A) stecken  
B) hängen  
C) legen  
D) sitzen

5. Der Kuchen hat uns geschmeckt.

**Wie lautet der obige Satz in der Plusquamperfekt Form?**

**Verilen cümlelerin miş li geçmiş zaman şekli aşağıdakilerden hangisidir?**

- A) Der Kuchen wird uns schmecken.  
B) Der Kuchen könnte uns schmecken.  
C) Der Kuchen soll gut geschmeckt haben.  
D) Der Kuchen hatte uns geschmeckt.

6. Er steht vor der Tür.

**Welche Frage passt zur obigen Antwort?**

**Verilen cevabı gerektirecek soru aşağıdakilerden hangisidir?**

- A) Wo steht er?  
B) Was studiert er?  
C) Wie steht er?  
D) Warum macht er das?

7. Meine Mutter hat eine neue Tischdecke für den ..... gekauft.

**Welches Wort passt in die obige Lücke?**

**Cümlede boş bırakılan yeri aşağıdakilerden hangisi doğru şekilde tamamlar?**

- A) Tisch  
B) Fernseher  
C) Zeitung  
D) Stuhl

8. Wenn du Deutsch ..... willst, musst du die Artikeln üben.

**Welches Wort passt in die obige Lücke?**

**Cümlede boş bırakılan yeri aşağıdakilerden hangisi tamamlar?**

- A) fahren  
B) gehen  
C) lernen  
D) sitzen

9. Ich habe eine neue ..... für den Tisch gekauft.

**Welches Wort passt in die obige Lücke?**

**Cümlede boş bırakılan yeri aşağıdakilerden hangisi tamamlar?**

- A) Fernseher
- B) Tischdecke
- C) Zeitung
- D) Teppich

10. Das Abendessen ist .....

**Welches passt in die obige Lücke?**

**Cümlede boş bırakılan yeri aşağıdakilerden hangisi doğru şekilde tamamlar?**

- A) unter dem Tisch.
- B) in dem Kühlschrank.
- C) auf dem Baum.
- D) in der Lampe.

11. Ali muß lernen, die Präpositionen richtig zu .....

**Welches Wort passt in die obige Lücke?**

**Cümlede boş bırakılan yeri aşağıdakilerden hangisi tamamlar?**

- A) gehen
- B) fahren
- C) benutzen
- D) wohnen

12. Was bedeutet "birşeyi belleğine yerleştirmek" auf Deutsch?

**"birşeyi belleğine yerleştirmek" ifadesinin Almancası aşağıdakilerden hangisidir?**

- A) sich etwas überlegen
- B) sich etwas ändern
- C) sich über etwas lustig machen
- D) sich etwas einprägen

13. Die Katze sitzt .....

**Welcher Satz ergänzt die obige Lücke?**

**Verilen cümleyi aşağıdakilerden hangisi tamamlar?**

- A) in dem Kühlschrank.
- B) über die Vase.
- C) in der Lampe.
- D) unter dem Tisch.

14. Sie zieht sich an.

**Welche Frage passt zur obigen Antwort?**

**Verilen cevabı gerektirecek soru aşağıdakilerden hangisidir?**

- A) Wo steht sie?
- B) Warum macht sie das?
- C) Was macht sie?
- D) Wie steht sie?

15. Was bedeutet "das Bücherregal" auf Türkisch?

**"das Bücherregal" sözcüğünün Türkçesi aşağıdakilerden hangisidir?**

- A) Kitap kurdu
- B) Kitaplık
- C) Derslik
- D) Defter kabi

16. Wie lautet das Adjektiv vom Wort "die Langsamkeit"?

"die Langsamkeit" sözcüğünün sıfat hali aşağıdakilerden hangisidir?

- A) langsam
- B) langse
- C) lang
- D) landlich

17. Für die elektronischen Geräte ..... es eine ausführliche Gebrauchsanweisung.

Welches Wort passt in die obige Lücke?

Cümlede boş bırakılan yeri aşağıdakilerden hangisi tamamlar?

- A) kleinen
- B) gibt
- C) roten
- D) neuen

18. .... Sie bitte den kleinen roten Trichter!

Welches Wort passt in die obige Lücke?

Cümlede boş bırakılan yeri aşağıdakilerden hangisi tamamlar?

- A) Ziehen
- B) Stellen
- C) Fahren
- D) Passen

19. Sie müssen diesen ..... Knopf drücken, wenn Sie die Maschine einschalten wollen.

Welches Wort passt nicht in die obige Lücke?

Cümlede boş bırakılan yeri aşağıdakilerden hangisi doğru şekilde tamamlamaz?

- A) kleinen
- B) sprachlichen
- C) roten
- D) schwarzen

20. Was kann man mit einem Feuerzeug machen?

Welche Antwort passt zur obigen Frage?

Verilen sorunun cevabı aşağıdakilerden hangisidir?

- A) Damit kann man laut sprechen.
- B) Damit spielt man Fußball.
- C) Damit kann man Platten spielen.
- D) Damit kann man ein Feuer machen.

## SEÇMELİ İNGİLİZCE 3

A

2015 III.DÖNEM 0104-A

1. How old ..... your brother?

Which of the following completes the sentence above?

Aşağıdakilerden hangisi yukarıdaki cümleyi doğru olarak tamamlar?

- A) be  
B) am  
C) are  
D) is

2. My sister often ..... late on Sundays.

Which of the following completes the sentence above?

Aşağıdakilerden hangisi yukarıdaki cümleyi doğru olarak tamamlar?

- A) get up  
B) is getting up  
C) gets up  
D) got up

3. .... is the strongest person in your family?

Which of the following completes the sentence above?

Aşağıdakilerden hangisi yukarıdaki cümleyi doğru olarak tamamlar?

- A) Who  
B) What  
C) Why  
D) Whose

4. That red car belongs to ..... but the jeep is my husband's.

Which of the following completes the sentence above?

Aşağıdakilerden hangisi yukarıdaki cümleyi doğru olarak tamamlar?

- A) my  
B) me  
C) mine  
D) his

5. A: ..... times a week do you go to the gym?  
B: Usually three times a week.

Which of the following completes the dialogue above?

Aşağıdakilerden hangisi yukarıdaki konuşmayı doğru olarak tamamlar?

- A) What  
B) Who  
C) How many  
D) Which

6. Elena usually ..... late on Saturdays.

Which of the following completes the sentence above?

Aşağıdakilerden hangisi yukarıdaki cümleyi doğru olarak tamamlar?

- A) is sleeping  
B) will sleep  
C) slept  
D) sleeps

7. Does your brother have ..... rap CDs?

Which of the following completes the sentence above?

Aşağıdakilerden hangisi yukarıdaki cümleyi doğru olarak tamamlar?

- A) a little  
B) much  
C) a  
D) a lot of

8. There was a ..... in front of my neighbour's house.

Which of the following completes the sentence above?

Aşağıdakilerden hangisi yukarıdaki cümleyi doğru olarak tamamlar?

- A) antique nice English car  
B) nice antique English car  
C) English nice antique car  
D) nice English antique car

9. I sometimes drink coffee for breakfast.

Which of the following is the Turkish translation of the sentence above?

Aşağıdakilerden hangisi yukarıdaki cümlenin Türkçe karşılığıdır?

- A) Kahvaltıda hiç kahve içmem.  
B) Kahvaltıda bazen kahve içerim.  
C) Kahvaltıda sık sık kahve içerim.  
D) Kahvaltıda daima kahve içerim.

10. Mexicans ..... a nap every day.

Which of the following completes the sentence above?

Aşağıdakilerden hangisi yukarıdaki cümleyi doğru olarak tamamlar?

- A) likes  
B) will like  
C) like  
D) liking

11. That umbrella is ..... not .....

**Which of the following completes the sentence above?**

**Aşağıdakilerden hangisi yukarıdaki cümleyi doğru olarak tamamlar?**

- A) mine / yours
- B) my / mine
- C) I / my
- D) your / mine

12. .... Paris is the capital city of France.

**Which of the following completes the sentence above?**

**Aşağıdakilerden hangisi yukarıdaki cümleyi doğru olarak tamamlar?**

- A) A
- B) (--)
- C) An
- D) The

13. Mark doesn't have ..... friends.

**Which of the following completes the sentence above?**

**Aşağıdakilerden hangisi yukarıdaki cümleyi doğru olarak tamamlar?**

- A) many
- B) much
- C) a
- D) a little

14. .... boys are really naughty.

**Which of the following completes the sentence above?**

**Aşağıdakilerden hangisi yukarıdaki cümleyi doğru olarak tamamlar?**

- A) These
- B) This
- C) That
- D) Is

15. Does he eat ..... apple a day?

**Which of the following completes the sentence above?**

**Aşağıdakilerden hangisi yukarıdaki cümleyi doğru olarak tamamlar?**

- A) a
- B) many
- C) an
- D) (-)

16. A: How is your best friend nowadays?  
B: She ..... some problems with her neck.

**Which of the following completes the dialogue above?**

**Aşağıdakilerden hangisi yukarıdaki konuşmayı doğru olarak tamamlar?**

- A) have
- B) having
- C) is
- D) has

17. The naughty child needs ..... advice.

**Which of the following completes the sentence above?**

**Aşağıdakilerden hangisi yukarıdaki cümleyi doğru olarak tamamlar?**

- A) any
- B) many
- C) a few
- D) some

18. My friend, Ayşe visits ..... grandparents every Sunday.

**Which of the following completes the sentence above?**

**Aşağıdakilerden hangisi yukarıdaki cümleyi doğru olarak tamamlar?**

- A) hers
- B) her
- C) his
- D) him

19. They ..... chemistry now.

**Which of the following completes the sentence above?**

**Aşağıdakilerden hangisi yukarıdaki cümleyi doğru olarak tamamlar?**

- A) are studying
- B) studied
- C) will study
- D) study

20. A: Is she ..... a shower at the moment?  
B: Yes, she is.

**Which of the following completes the dialogue above?**

**Aşağıdakilerden hangisi yukarıdaki konuşmayı doğru olarak tamamlar?**

- A) has
- B) have
- C) having
- D) had

## SEÇMELİ FRANSIZCA 3

2015 III.DÖNEM 0104-A

A

1. - Vous allez à l'école en voiture?  
- Non, nous ..... allons à pied.

**Choisissez le mot qui convient.**

**Yukarıdaki konuşmada boş bırakılan yeri aşağıdakilerden hangisi doğru şekilde tamamlar?**

- A) en  
B) au  
C) de  
D) y

2. Je te dis d'..... la fenêtre.

**Choisissez le mot qui convient.**

**Cümledeki boşluğu aşağıdakilerden hangisi doğru şekilde tamamlar?**

- A) ouvre  
B) ouvrir  
C) ouvert  
D) ouverte

3. «La fille est recherchée par la police.»

**Choisissez la traduction qui convient.**

**Yukarıdaki cümlelerin Türkçe karşılığı aşağıdakilerden hangisidir?**

- A) Kız polisi aramak istedi.  
B) Polis kız tarafından arandı.  
C) Polis kızı yakalamak istedi.  
D) Kız polis tarafından aranıyor.

4. Ne ..... pas ta veste !

**Choisissez le mot qui convient.**

**Cümledeki boşluğu aşağıdakilerden hangisi doğru şekilde tamamlar?**

- A) prend  
B) prendre  
C) prends  
D) pris

5. Il me demande ..... j'aime aller au théâtre.

**Choisissez le mot qui convient.**

**Cümledeki boşluğu aşağıdakilerden hangisi doğru şekilde tamamlar?**

- A) si  
B) que  
C) qui  
D) de

6. - Est-ce que tu veux quelque chose?  
- Non, je ne veux .....

**Choisissez le mot qui convient.**

**Yukarıdaki konuşmada boş bırakılan yeri aşağıdakilerden hangisi doğru şekilde tamamlar?**

- A) personne  
B) quelqu'un  
C) toujours  
D) rien

7. Je connais bien ce jeune homme ..... est étudiant dans notre université.

**Choisissez le mot qui convient.**

**Cümledeki boşluğu aşağıdakilerden hangisi doğru şekilde tamamlar?**

- A) que  
B) qui  
C) où  
D) comment

8. «Senin için endişelendim.»

**Choisissez la traduction qui convient.**

**Yukarıdaki cümlelerin Fransızca karşılığı aşağıdakilerden hangisidir?**

- A) Je suis une personne inquiète.  
B) Tu m'inquiètes.  
C) Je me suis inquiétée pour toi.  
D) Tu es une personne inquiétante.

9. Quand part le train?

**Choisissez la traduction qui convient.**

**Yukarıdaki cümlelerin Türkçe karşılığı aşağıdakilerden hangisidir?**

- A) Tren ne zaman hareket ediyor?  
B) Tren ne kadar zamanda gidiyor?  
C) Tren ne zaman gelecek?  
D) Tren oraya kaçta varıyor?

10. Notre directeur est très gentil. Chaque matin, .....

**Complétez la phrase avec la proposition qui convient.**

**Yukarıdaki cümleyi aşağıdaki ifadelerden hangisi doğru şekilde tamamlar?**

- A) il nous dit bonjour.  
B) il prend son petit déjeuner.  
C) il arrive tard.  
D) il est malheureux.

11. - Est-ce que quelqu'un m'a appelé?  
- Non, ..... ne t'a appelé.

**Choisissez le mot qui convient.**

**Yukarıdaki konuşmada boş bırakılan yeri aşağıdakilerden hangisi doğru şekilde tamamlar?**

- A) rien  
B) personne  
C) quelque chose  
D) quelqu'un

12. cette / chante / qui / chanson?  
I II III IV

**Mettez dans le bon ordre.**

**Yukarıdaki kelimelerin anlamlı bir bütün oluşturan sırası aşağıdakilerin hangisinde doğru olarak verilmiştir?**

- A) I, IV, II, III  
B) II, IV, III, I  
C) III, II, I, IV  
D) III, IV, I, II

13. .... il pleut, je ne sors pas.

**Choisissez le mot qui convient.**

**Cümledeki boşluğu aşağıdakilerden hangisi doğru şekilde tamamlar?**

- A) Car  
B) Depuis  
C) Combien  
D) Comme

14. Mangez ..... vous voulez.

**Choisissez le mot/l'expression qui convient.**

**Cümledeki boşluğu aşağıdakilerden hangisi doğru şekilde tamamlar?**

- A) ce que  
B) ce qui  
C) ce  
D) cela

15. C'est ..... qui avons vu le voleur.

**Choisissez le mot qui convient.**

**Cümledeki boşluğu aşağıdakilerden hangisi doğru şekilde tamamlar?**

- A) vous  
B) nous  
C) toi  
D) lui

16. La voiture a été volée ..... un voleur.

**Choisissez le mot/l'expression qui convient.**

**Cümledeki boşluğu aşağıdakilerden hangisi doğru şekilde tamamlar?**

- A) de  
B) si  
C) par  
D) en

17. - Depuis ..... jouez-vous de la musique?  
- Depuis 5 ans.

**Choisissez l'expression qui convient.**

**Yukarıdaki konuşmada boş bırakılan yeri aşağıdakilerden hangisi doğru şekilde tamamlar?**

- A) combien  
B) quand  
C) combien de temps  
D) comment

18. I. Le chien est adorable.  
II. Madame Pouce est blonde.  
III. C'est une femme qui porte des lunettes.  
IV. Elle aime les chiens.

**Trouvez la phrase qui ne convient pas.**

**Cümleler sırasıyla okunduğunda, anlam bütünlüğünü bozan cümleyi bulunuz.**

- A) I  
B) II  
C) III  
D) IV

19. .... je parle, elle part.

**Choisissez l'expression qui convient.**

**Yukarıdaki cümlede boş bırakılan yeri aşağıdakilerden hangisi doğru şekilde tamamlar?**

- A) Depuis que  
B) Depuis  
C) Ce que  
D) Lorsque

20. J'attends ..... 10 minutes.

**Choisissez le mot/l'expression qui convient.**

**Cümledeki boşluğu aşağıdakilerden hangisi doğru şekilde tamamlar?**

- A) avant  
B) depuis  
C) après  
D) le

1. Aşağıdakilerden hangisi girişimciliğin ana bileşenlerinden biri değildir?
  - A) Yenilikçi ve yaratıcı olmak
  - B) Öncü olmak
  - C) Sınırsız sermayeye sahibi olmak
  - D) Rekabetçi düşünmek
2. Aşağıdakilerden hangisi girişimci ve yönetici arasındaki başlıca farklardan biri değildir?
  - A) Girişimci kâr amacı gütmeyen yönetici kâr amacı güder ve girişimlerin neticesinde doğabilecek riskleri üstlenir.
  - B) Girişimci değişikliklerle başarı sağlarken yönetici tam anlamıyla statükoya bağlı kalır.
  - C) Girişimci olaylardaki fırsatları yakalarken yönetici problemleri görür.
  - D) Yenilik girişimci ile, işlerin yürütmesi ise yönetici ile olur.
3. Aşağıdakilerden hangisi girişimciliği teşvik eden faktörlerden biridir?
  - A) Telep
  - B) Vasiyet
  - C) Küreselleşme
  - D) Dış baskılar
4. Aşağıdakilerden hangisi iyi bir yöneticide bulunması gereken özelliklerden biri değildir?
  - A) Grup çalışmasına kapalı olması
  - B) Mesleğini tam olarak bilmesi
  - C) Sorumluluk taşıması
  - D) Yerel ve evrensel koşulları iyi analiz edebilmesi
5. Ekonomistlere göre fiyatı olan ve bedelini ödemek sureti ile satın alınabilen her türlü mal ve hizmete ne ad verilir?
  - A) Kıt mal
  - B) Fayda
  - C) Arz
  - D) Piyasa
6. İşletme içinde bir fikri, riski alma yenilik yapma yoluyla kârlı, nihai bir ürüne dönüştürme sorumluluğunu üstlenen kişi aşağıdakilerden hangisidir?
  - A) Dış girişimci
  - B) Lider
  - C) Yönetici
  - D) İç girişimci
7. Aşağıdakilerden hangisi yaratıcılığın aşamalarından biri değildir?
  - A) Bilgi toplama aşaması
  - B) Fikir deneyimi aşaması
  - C) Değerlendirme ve uygulama
  - D) Üretim aşaması
8. Aşağıdakilerden hangisi sosyal girişimcinin toplumsal kalkınmaya katkılarında biri değildir?
  - A) İstihdam oluşturması
  - B) Sosyal sermaye oluşturması
  - C) Kendini geliştirmesi
  - D) Kaynak dağılımında eşitliği desteklemesi
9. Aşağıdakilerden hangisi üretim faktörlerinden biri değildir?
  - A) Doğa
  - B) Emek
  - C) Risk
  - D) Sermaye
10. Aşağıdakilerden hangisi rekabetçi düşüncenin faydalarından biri değildir?
  - A) Diğer işletmeleri iyileştirme ve yeniliklere zorlar.
  - B) Girişimcilerin kaliteli ürün üretmesini sağlar.
  - C) Girişimcilerin tüketici yönlü olmasını sağlar.
  - D) Verimliliği düşürür.
11. Aşağıdakilerden hangisi çeşitli malların piyasalarından söz edebilmek için söz konusu malların taşınması gereken özelliklerden biri değildir?
  - A) Dayanaklı mallar olması
  - B) Taşınması kolay olması
  - C) Riskli olması
  - D) Malların aynı türden olması
12. Ekonomi bilimine göre alıcı ve satıcıların birbiriyle kolayca temas etmelerini sağlayan örgütün varlığına ne ad verilir?
  - A) Piyasa
  - B) Arz
  - C) Talep
  - D) Sermaye



13. Aşağıdakilerden hangisi girişimcinin vizyon oluşturabilmesi için gereken özelliklerden biri değildir?

- A) Yöntem oluşturması
- B) Sınırsız kaynaklara sahip olması
- C) Yardımsever olması
- D) Örnek olması

14. Bir kimsenin davranış ve kararları sonucunda kaybetme şansına maruz kalmasına ne ad verilir?

- A) Zarar
- B) Risk
- C) Kâr
- D) Ceza

15. Aşağıdakilerden hangisi girişimcilerin bir işe başlayacakları zaman sergiledikleri davranışsal özelliklerden biridir?

- A) Değişim fırsatlarını göz ardı eder.
- B) Aynı işi aynı şekilde yapar.
- C) Değişimi sadece tasarlar, sonlandırmaz.
- D) Problemleri öngörür ve önler.

16. Bir girişimcinin insani ilişkilerde başarılı olması için dikkat etmesi gereken faktörlerden biri değildir?

- A) Adil, tarafsız dürüst olmak
- B) Değişik fikir ve önerilere kapalı olmak
- C) Başkalarına verdiği sözleri tutmak
- D) Vergilerini düzenli olarak ödemek

17. Aşağıdakilerden hangisi girişimcilerin başarısızlığına neden olan en önemli hatalardan biri değildir?

- A) Yanlış yönetim
- B) Teknolojiye yakınlık
- C) Yüksek maliyet
- D) Hedefsizlik

18. Girişimcin yenilikçi ve dinamik olma özelliğini ekonomik kalkınmada, insan kaynaklarını temel yapı taşlarından birisi olarak ilk kez vurgulayan ve gündeme getiren ekonomist aşağıdakilerden hangisidir?

- A) Richard Cantillon
- B) Adam Smith
- C) Joseph Schumpeter
- D) Jetin Baptise Say

19. İncelenen kurumun, tekniğin, sürecin, durumun veya kişinin güçlü yönlerini belirlemede dış çevreden kaynaklanan fırsat ve tehditleri saptamakta kullanılan tekniğe ne ad verilir?

- A) BCG analizi
- B) SWOT analizi
- C) Fayda Maliyet analizi
- D) Strateji analizi

20. İşletmeler için amaç geliştirme ve bu amaçlara ulaşmak için çeşitli alternatiflerin değerlendirilmelerini kapsayan süreçlere ne ad verilir?

- A) Planlama
- B) Risk
- C) Mevzuat
- D) Analiz

BU SAYFA BOŞ BIRAKILMIŞTIR.

BU SAYFA BOŞ BIRAKILMIŞTIR.

## SINAVDA UYGULANACAK GENEL KURALLAR

1. Sınava girmek için gerekli belgelerinizin tümünü sınav başlamadan önce sıranızın üzerine bırakınız.
2. Sınav süresince görevlilerle konuşmak, görevlilere soru sormak yasaktır. Aynı şekilde görevlilerin de öğrencilerle/adaylarla yakından ve alçak sesle konuşmaları yasaktır. Gerekli durumlarda görevliler yerinizi değiştirebilir.
3. Size verilen cevap kâğıdının üzerindeki TCKN/Öğrenci no, ad, soyadı, bilgilerini kontrol ediniz, ilgili alanları eksiksiz doldurarak imzalayınız. Bu bilgiler size ait değilse, kâğıt üzerinde hiçbir işlem yapmadan görevlileri uyararak size ait cevap kâğıdını isteyiniz. Başkasına ait cevap kâğıdı kullanan öğrencilerin sınavları geçersiz sayılır.
4. Cevap kâğıdı üzerine test grubunu (kitapçık türünü) kodlamayan veya birden fazla grubu kodlayanların sınavları geçersiz sayılır.
5. Cevap kâğıdınıza yazacağınız her türlü yazı ve yapacağınız işaretlemeler için koyu yazan siyah kurşun kalem kullanılmalıdır. Farklı bir kalem (tükenmez, mürekkepli, renkli vb.) kullananların sınavları geçersiz sayılır.
6. Cevap kâğıdı üzerinde değişiklik yapmak istediğinizde, iz bırakmayan bir silgi kullanınız. Cevap kâğıdınızı buruşturmayınız, katlamayınız ve üzerine gereksiz hiçbir işaret koymayınız.
7. Cevaplarınızı, cevap kâğıdında ilgili test için ayrılmış olan alana, cevap yerinin dışına taşırmadan işaretleyiniz. Soru kitapçığı üzerinde yapılan işaretlemeler değerlendirmeye alınmayacaktır.
8. Her sorunun tek bir doğru cevabı vardır. Bir soru için birden çok cevabı işaretlerseniz, o soruyu yanlış cevaplamış sayılacaksınız.
9. Soru kitapçığınızı aldığınızda sayfalarına hızlıca bakarak hatalı ya da eksik baskı olup olmadığını kontrol ediniz. Hata/eksik olması durumunda kitapçığının değiştirilmesi için derhâl sınav görevlilerine başvurunuz. Sınav görevlileri sınavın başladığını belirtmeden kitapçığınızı tekrar açmayınız.
10. Cevap kâğıdınızda belirtilen kitapçık kodu ile soru kitapçığının kodunu karşılaştırınız. Aynı değilse, sınav görevlilerine durumu bildirerek doğru kitapçığın verilmesini talep ediniz.
11. Soru kitapçığındaki ilgili alanlara ad, soyadı, TCKN/Öğrenci no, sınav salon no, sıra no bilgilerinizi eksiksiz doldurarak imzanızı atınız. Soru kitapçığının sayfalarındaki boş yerleri müsvedde amacıyla kullanabilirsiniz.
12. Aşağıdaki durumlarda sınav görevlileri tarafından Bireysel Sınav İptal Tutanağı düzenlenerek ilgili öğrencilerin/adayların sınavları geçersiz sayılır:
  - a) Sınav kurallarına ve sınav görevlilerinin uyarılarına uymamak, sınav düzenini bozmak,
  - b) Kâğıt, kitap, defter, not vb. dokümanları; pergel, açıölçer, cetvel vb. araçları; cep telefonu, bilgisayar, tablet, telsiz, kamera vb. iletişim, depolama, kayıt ve veri aktarma cihazlarını; ruhsatlı veya resmi amaçlı olsa bile silah ve silah yerine geçebilecek nesnelere yanında bulundurmamak,
  - c) Sınav sırasında kalem, silgi vb. araç-gereç paylaşımında bulunmak,
  - d) Cevapları, cevap kâğıdı dışında bir yere yazmak ve sınav salonundan dışarı çıkarmak,
  - e) Sınava girebilmek için gerekli belgeleri eksik olduğu halde sınava katılıp, cevap kâğıdında işaretleme yapmak,
  - f) Sınav görevlileri tarafından öğrencinin/adayın kimliğinden şüphe duyulması,
  - g) Cevap kâğıdını ve/veya soru kitapçığını sınav görevlilerine eksiksiz ve sağlam şekilde teslim etmemek, sınav salonu dışına çıkarmak,
  - h) Kopya çekmek, vermek, çekilmesine yardımcı olmak vb. eylemlerde bulunmak,
  - i) Kendisi yerine başkasını sınava sokmak.
13. Sınav bitiminde, cevap kâğıdınızı ve soru kitapçığınızı salon görevlilerine eksiksiz biçimde teslim ediniz. Sınav bittikten sonra gönderilen cevap kâğıtları dikkate alınmayacaktır.

**SINAV KURALLARINA UYDUĞUNUZ İÇİN TEŞEKKÜR EDER, SINAVINIZDA BAŞARILAR DİLERİZ.**