

5. SINIF “TÜRKÇE ONLINE DENEME” 24-28 NİSAN TÜRKİYE GENELİ KURUMSAL DENEME ÇÖZÜMLERİ

SINAV ÜCRETSİZDİR!

**TÜRKİYE GENELİ
5-6-7-8. SINIF ONLINE DENEME SINAVI
24-28 NİSAN 2020**

SINAV BAŞVURULARINI
ONLINE BAYİ-OKUL
VE BİREYSEL OLARAK YAPABİLİRSİNİZ
nartest.karnemiz.com

Sınava girebilmek için nartest.karnemiz.com adresine kayıtlı olmanız yeterlidir. Sınav tarihinde aynı adresten kayıtlı olan öğrencilerimiz istedikleri zaman sınava girebilirler. Önceden kaydınız varsa tekrar kayıt yapmanıza gerek yoktur.

**AZ VE ÖZ
en iyilerin tercihi
NARTEST**

1.SORU: Verilen metin incelendiğinde B ve C seçenekleri, kampanyanın tarihinden öncedir, D seçeneğinde kampanya içerisinde 6. Sınıf Yaprak Test bulunmamaktadır. A şıkkında ise hem tarih hem de sayfa sayısı bakımından kampanyadan yararlanabilmektedir.

Cevap: A

2.SORU: Tablo incelendiğinde iki çocuğun da aynı anda kursta bulunduğu saatler 10.00-11.00 ile 12.00-13.00 arasındadır.

Cevap: A

3.SORU: İrem'in sınavdan aldığı puanlar incelendiğinde en yüksek puan matematik, daha sonra Türkçe, en düşük ise Fen Bilimleridir. Bütün grafikler, alınan notları doğru sıra ile göstermektedir.

Cevap: D

4.SORU: “İnmek” sözcüğü B seçeneğinde değeri düşmek anlamında, C seçeneğinde konaklamak anlamında, D seçeneğinde bir yerden başka bir yere gitmek, varmak anlamında kullanılmıştır. A seçeneğinde ise yıkılmak anlamında kullanılmıştır.

Cevap: A

5.SORU: Sol üstten başlayarak elini kaldırmadan ‘L’ çizildiğinde; **1, 4, 7, 8 ve 9** rakamlarının üzerinden geçmesi gerekir.

Cevap: C

6.SORU: Metinde incelendiğinde

“Baykuşlar boynunu 270 derece çevirerek panoramik bir görüş sağlayarak çevresini kontrol edebilir. Dişi baykuş erkeklerinden daha iri olup, 2-10 yumurta yumurtlar. Kuluçka süresi 30-40 gündür.” cümlesinde sayısal veriler kullanılmıştır.

“Tüyer, uçuş sırasında tabii bir susturucu gibidir.” cümlesinde benzetmeye başvurulmuştur.

“Serçe kadar küçük olanları da vardır.” cümlesiyle karşılaştırmaya yer vermiştir.

Metinde “Nedir, kimdir?” sorusuna herhangi bir yanıt bulunmadığından tanım cümlesi bulunmamaktadır.

Cevap: D

7.SORU: A, B ve D seçeneklerinde altı çizili sözcükler gerçek anlamından uzaklaşarak mecaz anlamda kullanılmıştır. C seçeneğinde altı çizili sözcük gerçek anlamını korumaktadır.

Cevap: C

8.SORU: “Duygusal filmler herkesi çok etkiler.” cümlesi kişiden kişiye değişen bir yargıdır.

Cevap: D

9.SORU: “İşi başından aşkın, çok meşgul insanlar kendilerine gösterilen kırgınlıkların farkında olmayabilirler. Onun için çok meşgul insanlara derdimizi kendimiz söylememiz gerekir.” anlamına gelen atasözümüz: “Tavşan dağa küsmüş, dağın haberi olmamış.” şeklindedir.

Cevap: D

10.SORU: Metinde “Hımbıl” oyunuyla ilgili I. öncüldeki kaç kişiyle oynandığına dair bilgi verilmemiştir.

Cevap: A

11.SORU: Verilen yazım kuralları ile seçenekler eşleştirildiğinde;

Saray, köşk, kale vb. yapı adlarının bütün kelimeleri büyük harfle başlar. A seçeneği.

İzmir’de bulunan Kızlarağası Hanı 1744’te Hacı Beşir Ağa tarafından yaptırılmıştır.

Hayvanlara verilen özel adlar büyük harfle başlar. B seçeneği.

Komşumuzun yeni köpeği Limon, çok havlıyordu.

Yer, millet ve kişi adlarıyla kurulan birleşik kelimelerde sadece özel adlar büyük harfle başlar.

Ana vatani İran olan Van kedisi çoğu iklime ayak uydurabilir.

Cevap: C

12.SORU: Tuzluk kelimesinde “luk” eki sözcüğün anlamını değiştirerek yeni sözcük oluşturmuştur

Cevap: A

13.SORU: A seçeneğinde Ay’ın şarkı bestelemesi ve küreklerin şiir yazması, C seçeneğinde çoban çeşmesinin bir şeyler söylemesi, D seçeneğinde toprağın kusurları gizlemesi ve yaralara merhem çalması kişileştirme sanatı örnektir. B seçeneğinde ise gözler denize benzetilmiş olup benzetme sanatı kullanılmıştır.

Cevap: B

14.SORU: İkinci hecesinde dar ünlü (ı, i, u, ü) bulunan bir sözcüğe dar ünlü ile başlayan bir ek geldiğinde sözcüğün ikinci hecesindeki dar ünlü düşer. A seçeneğinde; gön(ü)lüm kelimesinde “ü” sesi ünlü düşmesine örnektir.

Cevap: A

15.SORU: Verilen öncüller incelendiğinde üç öncülde de yer ve zaman unsuruna yer verilmemiştir.

Cevap: D

5. SINIF “ SOSYAL BİLGİLER ONLINE DENEME” 24-28 NİSAN

TÜRKİYE GENELİ KURUMSAL DENEME ÇÖZÜMLERİ



SINAV ÜCRETSİZDİR!

**TÜRKİYE GENELİ
5-6-7-8. SINIF ONLINE DENEME SINAVI
24-28 NİSAN 2020**

SINAV BAŞVURULARINI
ONLINE BAYİ-OKUL
VE BİREYSEL OLARAK YAPABİLİRSİNİZ
nartest.karnemiz.com

Sınava girebilmek için nartest.karnemiz.com adresine kayıtlı olmanız yeterlidir. Sınav tarihinde aynı adresten kayıtlı olan öğrencilerimiz istedikleri zaman sınava girebilirler. Önceden kaydınız varsa tekrar kayıt yapmanıza gerek yoktur.

1.SORU: I ve II. Öncüllerdeki bilgiler doğru iken III. Öncüldeki bilgi yanlıştır. Çünkü deprem riski olan bölgeleri gösteren haritaya bakıldığında İç Anadolu Bölgesindeki deprem riskinin Ege Bölgesinde az olduğu görülür. Bunun için doğru cevap B olur.

Cevap: B

2.SORU: Mehmet Bey ve Aslı Hanımın davranışları bilimsel etiğe uygundur. Ancak Doktor Asya Hanım bilimsel bir metin hazırlarken alıntı yaptığı eserin adını yazmayarak bilimsel etiğe uygun davranmamıştır. Doğru cevap A olur.

Cevap: A

3.SORU: Bilgilere bakılarak koruyucu aile sayısında artış olup olmadığına ulaşılamaz. Fakat II ve III. Öncüllere ulaşılabilir. Bu nedenle doğru cevap C seçeneği olur.

Cevap: C

4.SORU: Tarımsal üretim yapılan bölgelerde çiftçilik, ziraat mühendisliği, tarım işçiliği gibi meslek dalları gelişim gösterir. Endüstri mühendisliğinin gelişim göstereceği düşünülemez. Doğru cevap D olur.

Cevap: D

5.SORU: Savaş arabaları askeri, demir çengelli iğne madencilik, Şamran Kanalı ise tarımın geliştiğini gösterir. Hukuk alanında gelişim gösterildiğine ulaşılamaz. Doğru cevap A olur.

Cevap: A

6.SORU: Binalarda estetik amaçla kullanılan ahşap oymacılığı sanat alanı ile ilgili bir unsur olduğundan cevap B seçeneği olur.

Cevap: B

7.SORU: Verilen bilgilere bakılarak tüm öncüllerdeki bilgilere ulaşılabilir. Sorunun doğru cevabı D olur.

Cevap: D

8.SORU: Haritadaki yeryüzü şekilleri 1. Yarımada 2. Körfez 3. Ada ve 4. Göl olarak sıralanır. Sorunun doğru cevabı B seçeneği olur.

Cevap: B

9.SORU: Öğrencinin verdiği bilgiye bakılarak tüm öncüllerdeki yargıların doğru olduğu söylenebilir. Doğru cevap D olur.

Cevap: D

10.SORU: Verilen bilgilere bakıldığında Stephan Hawking'in farklı bilim dalları ile uğraştığını görürüz. "Sadece fizik alanı ile ilgili çalışmalar yapmıştır." çıkarımı yapılamaz. Sorunun cevabı C seçeneği olur.

Cevap: C

5. SINIF

“DİN KÜLTÜRÜ VE AHLAK BİLGİSİ ONLINE DENEME”

24-28 NİSAN

TÜRKİYE GENELİ KURUMSAL DENEME ÇÖZÜMLERİ



SINAV ÜCRETSİZDİR!

**TÜRKİYE GENELİ
5-6-7-8. SINIF ONLINE DENEME SINAVI
24-28 NİSAN 2020**

SINAV BAŞVURULARINI
ONLINE BAYİ-OKUL
VE BİREYSEL OLARAK YAPABİLİRSİNİZ
nartest.karnemiz.com

AZ VE ÖZ
en iyilerin tercihi
NARTEST

Sınava girebilmek için nartest.karnemiz.com adresine kayıtlı olmanız yeterlidir. Sınav tarihinde aynı adresten kayıtlı olan öğrencilerimiz istedikleri zaman sınava girebilirler. Önceden kaydınız varsa tekrar kayıt yapmanıza gerek yoktur.

1.SORU: Hz. Muhammed (s.a.v.) ailesine her zaman yeteri kadar zaman ayırmıştır.

Cevap: C

2.SORU: Sofra adabı, ağızımızda yemek varken konuşmamayı gerektirir.

Cevap: B

3.SORU: Selamlaşmak insanlar arasında nefreti değil sevgi ve muhabbeti artırır.

Cevap: A

4.SORU: Uyumak, unutarak su içmek ve abdest almak orucu bozmadır. Bilerek yemek yemek ise orucu bozan davranışlardır.

Cevap: D

5.SORU: Öncüllerde verilen özellikler “Tahiyyat Duası”nın özellikleridir.

Cevap: B

6.SORU: Hz. Muhammed'e (s.a.v.) "el-Emin" şeklinde hitap edilmesinin sebebi onun güvenilir ve dürüst kişiliğidir.

Cevap: C

7.SORU: Verilen paragraf iletişim ve konuşma adabıyla alakalıdır. Sosyal medyada yapılan sohbetlerde bu kapsamdadır.

Cevap: A

8.SORU: Hz. Davud'a Allah (c.c.) tarafından verilen kutsal kitabın ismi Zebur'dur.

Cevap: D

9.SORU: Ramazan ayında verilen fitir sadakasına "Fitre" de denilmektedir.

Cevap: B

10.SORU: Halk arasında Allah'ın (c.c.) 99 ismi olarak da bilinen Allah'ın (c.c.) en güzel isimleri "Esmâ-i Hüsnâ" olarak adlandırılır.

Cevap: C

5. SINIF “İNGİLİZCE ONLINE DENEME” 24-28 NİSAN TÜRKİYE GENELİ KURUMSAL DENEME ÇÖZÜMLERİ



SINAV ÜCRETSİZDİR!

**TÜRKİYE GENELİ
5-6-7-8. SINIF ONLINE DENEME SINAVI
24-28 NİSAN 2020**

SINAV BAŞVURULARINI
ONLINE BAYİ-OKUL
VE BİREYSEL OLARAK YAPABİLİRSİNİZ
nartest.karnemiz.com

Sınava girebilmek için nartest.karnemiz.com adresine kayıtlı olmanız yeterlidir. Sınav tarihinde aynı adresten kayıtlı olan öğrencilerimiz istedikleri zaman sınava girebilirler. Önceden kaydınız varsa tekrar kayıt yapmanıza gerek yoktur.

**AZ VE ÖZ
en iyilerin tercihi
NARTEST**

1.SORU: Verilen görsellerin hangi kişi ile ilgili olduğunu bulmamız gerekmektedir. Marie sosyal bilgiler ve beden derslerini sevmediğini söylemiştir. Kylie müzik, İngilizce ve bilişim teknolojisi derslerini sevdiğini söylemiştir. Bran resim, sosyal bilgiler ve beden derslerini sevdiğini söylemiştir. Donald matematik, fen ve İngilizce derslerini sevdiğini söylemiştir. Bu görsellerle Bran adlı kişinin söyledikleri örtüşmektedir.

Cevap: C

2.SORU: A, B ve D seçenekleri verilen görsellerle ilgilidir. Ancak “yüksek ateş” anlamına gelen “fever” kelimesi hiçbir görsel ile örtüşmemektedir.

Cevap: C

3.SORU: Tabloya göre cümlede boş bırakılan yer için uygun seçeneği bulmamız gerekmektedir. A seçeneğinde iki kişinin origami yapmaktan hoşlandıkları söylenmektedir. Bu durum tablo ile örtüşmektedir çünkü Bella ve Drake origami sevdiklerini belirtmişlerdir.

Cevap: A

4.SORU: Verilen görsellere ve saatlere göre cümlede boş bırakılan yer için uygun seçeneği bulmamız gerekir. A seçeneğinde Pedro adlı kişinin saat dokuzu çeyrek geçe kahvaltı yaptığı söylenmektedir. Bu ifade yanlıştır. B seçeneğinde bu kişinin saat beşe çeyrek kala ödev yaptığı söylenmektedir. Bu ifade doğrudur.

Cevap: B

5.SORU: Verilen görsele göre doğru olan ifadeyi bulmamız gerekir. A seçeneğinde Felicia adlı kişi Tom adlı kişinin önündedir denmektedir. Bu ifade yanlıştır. B seçeneğinde Tom Dorothy adlı kişinin karşısındadır

denmektedir. Bu ifade yanlıştır. C seçeneğinde Mrs. Brown Rebecca adlı kişinin bitişigindedir denmektedir. Bu ifade de yanlıştır. D seçeneğinde Rick Dorothy adlı kişinin ve Rebecca adlı kişinin arasındadır denmektedir.

Cevap: D

6.SORU: Verilen haritaya göre karşılıklı konuşmada boş bırakılan yer için uygun seçeneği bulmamız gerekir. Jack adlı kişinin verdiği yönergeye göre doğru cevabı bulmamız gerekir. Haritada belirtilen yerden düz gittiğimizde ve ikinci sola döndüğümüzde müzenin karşısındaki yerin kütüphane olduğunu görürüz.

Cevap: C

7.SORU: B seçeneği birinci boşluk için, C seçeneği ikinci boşluk için ve A seçeneği de üçüncü boşluk için uygundur. D seçeneği hiçbir boşluk için uygun değildir.

Cevap: D

8.SORU: Verilen görselleri ve cümleleri eşleştirmemiz gerekir. Liam adlı kişinin boğaz ağrısı (söre throat) problemi, Kate adlı kişinin diş ağrısı (toothache) problemi, Paul adlı kişinin mide ağrısı (stomachache) problemi ve Jack adlı kişinin de kulak ağrısı (earache) problemi vardır.

Cevap: A

9.SORU: Bütün sınıflardaki öğrenci sayısının toplamını bulmamız gerekmektedir. Birinci sınıfta toplamda 20, ikinci sınıfta 22, üçüncü sınıfta 20 ve dördüncü sınıfta da 28 öğrenci vardır. Toplamda 90 öğrenci olmuş olur.

Cevap: C

10.SORU: Metin içerisinde hangi sorunun cevabının olmadığını bulmamız gerekir. A seçeneğinde Zoe adlı kişinin ne zaman satranç oynadığı sorgulanmaktadır. Zoe metinde satranç oynama yeteneğinin olduğunu söylemiştir ancak ne zaman satranç oynadığını açıklamamıştır.

Cevap: A

MATEMATİK

TÜRKİYE GENELİ 1. ONLINE KURUMSAL DENEME SINAVI

5. SINIF

1.



Evindeki altınların güvende durması için bankadan bir kasa kiralayan Süleyman Bey'e bankadan dokuz haneli bir kasa şifresi veriliyor.

796450098

Kiralanan kasanın şifresinin okunuşu "Yedi yüz doksan altı milyon dört yüz elli bin doksan sekiz" dir.

Kasaya altınlarını koymak için bankaya giden Süleyman Bey kasanın üzerindeki şifreyi yukarıdaki gibi görüyor.

Her bir basamaktaki rakamın bir arttırılması veya azaltılmasıyla bir "klik" sesi duyan Süleyman Bey kasayı açması için en az kaç "klik" sesi duyması gerekir?

A) 27

B) 28

C) 29

D) 30

796.450.098 sayısını kasanın üzerine yazdığımızda en kısa yoldan rakamlara ulaşabilmek için nereye gireceğimizi yukarıdaki şekilde oklarla gösterilmiştir. Buna göre toplam 27 klik sesi duyulur.

2.



Kredi kartı ile ilgili bir işlem yapmak isteyen İbrahim Bey müşteri hizmetlerini arıyor. Müşteri hizmetleri yetkilisi güvenlik için 16 haneli kart numarasının son dokuz hanesinde bulunan dokuz basamaklı sayının okunuşunu soruyor.

İbrahim Bey'in kartı yukarıdaki gibi olduğuna göre, İbrahim Bey aşağıdakilerden hangisini müşteri hizmetleri yetkilisine söylemiş olabilir?

- A) Altıyüz yetmiş sekiz milyon dokuz yüz on bin iki yüz otuz dört
- B) Yedi yüz seksen dokuz milyon yüz iki bin üç yüz kırk iki
- C) Sekiz yüz doksan bir milyon yirmi üç bin dört yüz beş
- D) Dokuz yüz on milyon iki yüz otuz dört bin yüz yirmi iki

Kartın son 9 hanesi 8 rakamından başlanmaktadır.

891 023 4XX şeklindeki sayının okunuşu C seçeneği gibi olabilir.

3.

A		B
	135	
D		C

Yukarıda verilen 3×3 lük karede her satır, sütun ve köşegendeki sayıların toplamı 777'dir.

Buna göre bu 3×3 lük kare tamamen doldurulduğunda dört köşesinde yazan sayıların toplamı kaç olur?

A) 540

B) 654

C) 838

D) 1284

$$\begin{array}{r} 777 \\ - 135 \\ \hline 642 \end{array}$$

Köşegenlerdeki üç sayının toplamı 777 olduğundan

$$A + C = 642$$

$$B + D = 642 \text{ olarak bulunur}$$

$$\begin{array}{r} + \\ \hline 1284 \end{array}$$

48
NÖRTEST

4.



Hasan Bey'in her bir destesinde 100'er adet 100 dolar bulunan 12 deste parası vardır. Hasan Bey bu paraları 1 doların 6 ₺'ye alındığı bir dönemde Türk Lirasına çeviriyor.

Buna göre Hasan Bey elindeki parayla tanesi 50000 ₺ olan arabalardan en fazla kaç tane alabilir?

A) 12

B) 13

C) 14

D) 15

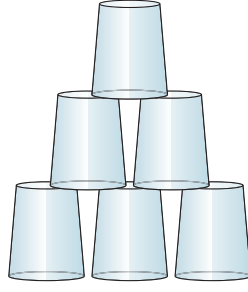
$$100 \times 100 \times 12 = 120000 \$$$

$$\begin{array}{r} \times \quad 6 \\ \hline 720000 \text{ ₺} \end{array}$$

$$\begin{array}{r} 720000 \\ \underline{5} \\ 22 \\ \underline{-20} \\ 2 \end{array} \quad \left| \begin{array}{l} 50000 \\ \hline 14 \end{array} \right.$$

MARKTEST

5.



Bir züccaciye bardakları yukarıdaki gibi her katta altındaki kattan bir eksik bardak olacak şekilde vitrine diziyor.

Züccaciye vitrine toplam 36 adet bardak dizdiğine göre vitrinde toplam kaç kat bardak vardır?

A) 6

B) 7

C) 8

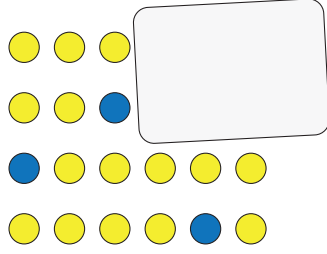
D) 9

$$1+2+3+4+5+6+7+8 = 36$$

olduğundan 8 kat bardak vardır.



6.



Yukarıdaki sarı ve mavi daireler dikdörtgen oluşturacak şekilde dizilmiştir.

Tüm dairelerin $\frac{1}{6}$ 'i mavi olduğuna göre kartla kapatılan dairelerin kaçta kaç mavidir?

A) $\frac{1}{3}$

B) $\frac{1}{4}$

C) $\frac{1}{5}$

D) $\frac{1}{6}$

Toplam 24 dairenin $\frac{1}{6}$ 'i, 4 tane daire mavidir.
Gsiünmeyen 6 dairenin 1'i mavi olur.

7.



Ahmet bir tren yolculuđuna çıkmıř ve 1 saatin $\frac{3}{4}$ 'ü kadar uyumuřtur.

Ahmet toplam yolculuđunun $\frac{3}{4}$ 'ü kadar uyanık kalmıřsa yolculuk toplam kaç saat sürmüřtür?

A) 2

B) 2,5

C) 3

D) 4

$$1 \text{ saat} = 60 \text{ dk}$$

$$60 \text{ dk'nın } \frac{3}{4} \text{ ü } 45 \text{ dk}$$

Ahmet tüm yolculuđunun $\frac{1}{4}$ i uyumuřtur

$$\frac{1}{4} \Rightarrow 45 \text{ dk ise}$$

$$\frac{4}{4} \Rightarrow 45 \times 4 = 180 \text{ dk}$$

$$180 \text{ dk} = 3 \text{ saat}$$

8.

$\frac{1}{2}$		
	$\frac{1}{3}$	A $\rightarrow \frac{1}{2}$
		B $\frac{1}{4}$

Yukarıda verilen 3x3'lük karenin her satır ve her sütununda $\frac{1}{2}$, $\frac{1}{3}$ ve $\frac{1}{4}$ kesirleri birer kez yazılmıştır.

Buna göre A+B işleminin sonucu kaçtır?

A) $\frac{5}{6}$

B) $\frac{3}{4}$

C) $\frac{7}{12}$

D) $\frac{5}{8}$

$$A = \frac{1}{2} \quad B = \frac{1}{4}$$

$$A + B = \frac{1}{2} + \frac{1}{4} = \frac{3}{4} \text{ +5r}$$

YARTEST

9.



24,4 ₺



14,3 ₺



6,1 ₺



39,2 ₺

Altan bir oyuncak mağazasından alışveriş yapmış ve 50 ₺ değerinde hediye çeki kazanmıştır. Altan bu hediye çeki ile sadece yukarıda fiyatları verilen oyuncakların her birinden en fazla 1 tane alabilecektir.

Altan hediye çekini mümkün olduğunca fazla kullanmak istediğine göre en az kaç ₺ si artar?

A) 13,6

B) 5,2

C) 4,7

D) 3,5

Oyuncak ayı ve top alınırsa

$$6,1 + 39,2 = 45,3$$

$$50 - 45,3 = 4,7 \text{ olarak bulunur.}$$

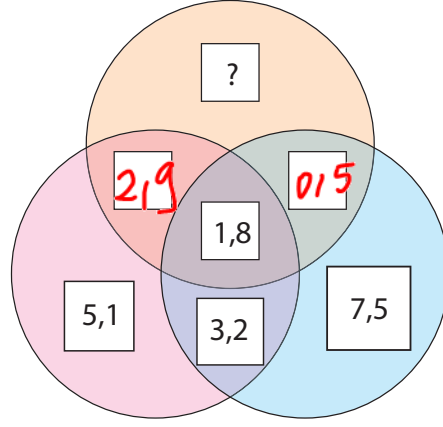
YARTEST

10. Aşağıdaki seçeneklerde yarım ve çeyrek pizza tabakları gösterilmiştir.

Buna göre hangi seçenekte toplam $\frac{5}{4}$ pizza vardır?



11.



Yukarıda verilen dairelerin içersine ondalık gösterimler yazılmıştır.

Her bir dairenin içindeki sayıların toplamı 13 olduğuna göre soru işaretli kareye yazılması gereken sayı aşağıdakilerden hangisidir?

A) 6,9

B) 7,2

C) 7,4

D) 7,8

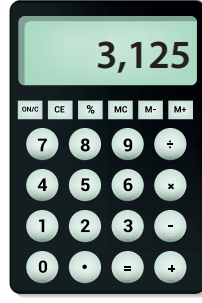
$$13 - (5,1 + 3,2 + 1,8) = 2,9$$

$$13 - (1,8 + 3,2 + 7,5) = 0,5$$

$$13 - (2,9 + 1,8 + 0,5) = 7,8$$

YARTEST

12.



Kamil hesap makinesinde bir A doğal sayısını bir B doğal sayısına böldüğünde sonucu 3,125 olarak buluyor. Kamil daha sonra birbirine böldüğü sayıları unutuyor ve sadece bu sayıların ikisinin de 30'dan küçük olduğunu hatırlıyor.

Buna göre B sayısı aşağıdakilerden hangisine eşittir?

A) 7

B) 8

C) 10

D) 25

$$3,125 = \frac{3125}{1000} = \frac{125}{40} = \frac{25}{8}$$

$$A = 25$$

$$B = 8$$

YARTEST

13. Metehan bilgisayarına 150 MB'lık bir oyun indirmeye başlamıştır.

Şu anda oyunun 30 MB'ı indiğine göre Metehan ekranda aşağıdakilerden hangisini görür?

A)

B)

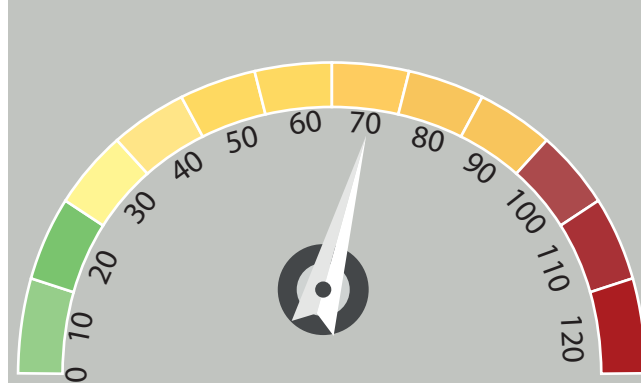
C)

D)

$$\frac{30}{150} = \frac{3}{15} = \frac{1}{5} = \frac{20}{100} = \%20$$



14.



Benzinli bir motosiklet alan Fahri, motosikletin göstergesindeki ibre kırmızı bölgelere (100 km/saat) gelince motorun hararet yaptığını öğreniyor.

Buna göre Fahri motosikletiyle 70 km/saat hızla giderken hızını aşağıda verilen seçeneklerden hangisi gibi arttırırsa motor hararet yapar?

A) %20

B) %30

C) %40

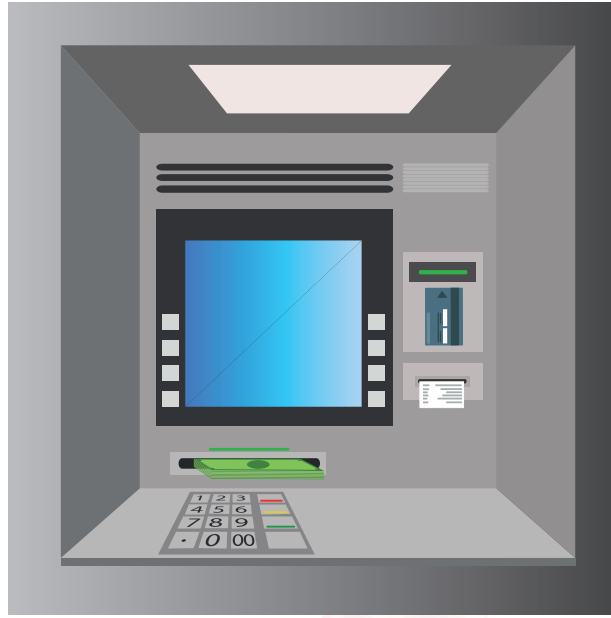
D) %50

$$70 \cdot \frac{50}{100} = 35$$

70 + 35 = 105 olduğundan
motor hararet yapar

MARKTEST

15.



Ahmet Bey para çekmek için yukarıda gösterilen banka ATM'sine gidiyor ve kartının şifresini tam olarak hatırlayamıyor.

Ahmet Bey şifresinin ilk hanesinin 9 olduğunu ve diğer basamakların 9 sayısına göre konumlarını hatırlıyor.

- 2. basamak 9 sayısının 2 birim solunun 2 birim yukarisindedir.
- 3. basamak 2. basamağın 1 birim sağının 3 birim aşağısındadır.
- 4. basamak 3. basamağın 1 birim sağının 2 birim yukarisindedir.

Buna göre Ahmet Bey'in şifresinin rakamları toplamı kaçtır?

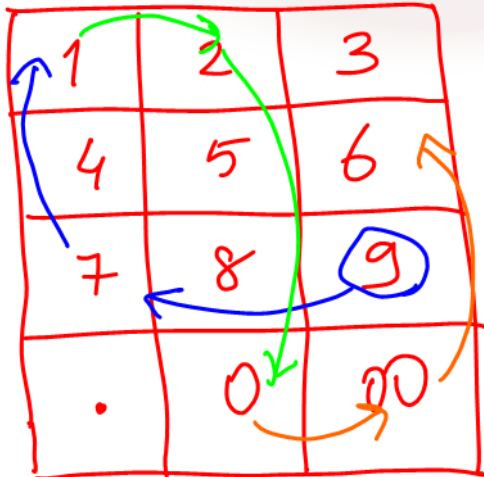
A) 15

B) 16

C) 17

D) 18

9 1 0 6



$$9 + 1 + 0 + 6 = 16$$

TÜRKÇE

1	2	3	4	5	6	7	8	9	10	11	12	13	14	15	16	17	18	19	20
A	A	D	A	C	D	C	D	C	A	C	A	B	A	D					

T.C. İNKILAP TARİHİ VE ATATÜRKÇÜLÜK

1	2	3	4	5	6	7	8	9	10	11	12	13	14	15	16	17	18	19	20
B	A	C	D	A	B	D	B	D	C										

DİN KÜLTÜRÜ VE AHLAK BİLGİSİ

1	2	3	4	5	6	7	8	9	10	11	12	13	14	15	16	17	18	19	20
C	B	A	D	B	C	A	D	B	C										

İNGİLİZCE

1	2	3	4	5	6	7	8	9	10	11	12	13	14	15	16	17	18	19	20
C	C	A	B	D	C	D	A	C	A										

MATEMATİK

1	2	3	4	5	6	7	8	9	10	11	12	13	14	15	16	17	18	19	20
A	C	D	C	C	D	C	B	C	C	D	B	B	D	B					

FEN BİLİMLERİ

1	2	3	4	5	6	7	8	9	10	11	12	13	14	15	16	17	18	19	20
D	A	B	C	A	C	C	B	D	A	A	C	D	D	A					

5. SINIF 1. ONLİNE DENEME FEN BİLİMLERİ TESTİ ÇÖZÜMLERİ

1. Güneş, Dünya ve Ay'ın birbirlerine göre büyüklükleri Güneş > Dünya > Ay şeklindedir. Bu durumda basketbol topunun temsil ettiği gök cismi Güneş'tir. Güneş, Dünya etrafında dolanma hareketi yapmaz. Güneş ve Dünya'nın birbirlerine göre hareketi, Dünya'nın Güneş etrafında dolanımı ile olur.

Cevap: D

2. Ay'ın dört ana evresi vardır. Bu evreler sırasıyla yeni ay, ilk dördün, dolunay ve son dördün şeklindedir. Ahmet'in gökyüzünü izlediği 9 Şubat gecesinde Ay, görselde görüldüğü gibi dolunay evresindedir. Ay'ın iki ana evresi arasında geçen süre yaklaşık bir hafta olduğuna göre, iki hafta sonraki 23 Şubat gecesinde Ay, yeni ay evresinde olur.

Cevap: A

3. Flamingoların suda net bir görüntüsü oluşmadığına göre, su yüzeyinde ışınlar dağınık yansımaya uğramıştır. Dağınık yansımada bir yüzeye paralel olarak gelen ışınlar, yansdıktan sonra birbirine paralel olarak yollarına devam edemez.

Cevap: B

4. Işık kaynağına düz bir hortumla bakıldığında ışık görünürken hortum eğilerek bakıldığında ışığın görülememesi, ışığın doğrusal olarak yayıldığını kanıtlar. Işık kaynağı üzerine kapatılan delikli bir kartonun tüm deliklerinden ışığın yayılması, ışığın her yöne yayıldığını kanıtlar.

Cevap: C

5. Çamaşırların kurumması sırasında gerçekleşen olay buharlaşmadır. Çamaşırların sıcak yaz günlerinde olduğu gibi, farklı sürede de olsa kış aylarında da kuruyabilmesi; buharlaşmanın her sıcaklıkta gerçekleştiğinin bir kanıtıdır.

Cevap: A

6. Turşu, kefir, boza, şıra ve yoğurt gibi yararlı gıdalar bağırsakta yaşayan bakteri çeşitliliğini artırdığına göre, bakteriler hem bu ürünlerde hem de canlı vücudunda yaşayabilir. Bağırsakta yaşayan bakteri çeşitliliğinin azalması çeşitli hastalıklara sebep olduğuna göre, bağırsakta yaşayan bakterilerin zararlı olduğu söylenemez. Probiyotik gıdalar olarak adlandırılan bu ürünler, bağırsakta yaşayan bakteri çeşitliliğini artırdığı için içerisinde yararlı mikroorganizmaları barındırdığı söylenebilir. Bu haber ile insan vücudunda sadece yararlı mikroorganizmaların bulunduğu çıkarımı yapılamaz.

Cevap: C

7. Paraşütlerde hava ile temas eden yüzey alanının genişletilmesiyle, sürtünmeyi artırmaya yönelik bir önlem alınmıştır. Bisiklet süren sporcuların başlarını öne eğmesi, uçakların burunlarının sivri biçimde yapılması, yüzücülerin suya atlarken kollarını birleştirmesi sürtünmeyi azaltmaya yönelik önlemlerdir. Kaygan zeminlerde araç lastiklerine zincir takılması ise sürtünmeyi artırmaya yönelik bir önlemdir.

Cevap: C

8. Kuş omurgalı, solucan ise omurgasız canlılara örnektir. Yumurta ile çoğalan kuşlarda yavru bakımı vardır. Her iki canlıda besinlerini dışarıdan hazır olarak alır. Omurgasız canlılara örnek olan solucan, sürüngenlere örnek verilemez. Sürüngenler, omurgalı canlılardır.

Cevap: B

9. Dinamometre 10 eşit bölmeli ve ölçebileceği en büyük kuvvet değeri 10 N olduğuna göre, her bir bölme $10/10 = 1$ N olur. Cam zemin üzerinde dinamometre 6 bölme uzadığına göre, dinamometrenin gösterdiği değer $6 \times 1 = 6$ N olur. Sürtünme, harekete zıt yönde etki eder ve cismin hareketini zorlaştırır. Kum zemin üzerinde sürtünme daha fazla olacağından, dinamometrenin gösterdiği değer 6N'dan fazla olmalıdır.

Cevap: D

10. Cisim ışık kaynağına yaklaştıkça gölgesi büyüdüğüne göre, ışık kaynağına en yakın olan I numaralı topun gölgesi en büyük, ışık kaynağına en uzak olan III numaralı topun gölgesi ise en küçük olur.

Cevap: A

11. Maddelerin ısı alarak hacimlerinin artması olayına genleşme, ısı vererek hacimlerinin azalması olayına ise büzülme denir. Konserve yapımında suda ters çevrilerek kaynatılan kavanozun kapakları ısı alarak genleşir, ısı vererek soğuyan kapaklar büzülerek sıkıca kapatılmış olur.

Cevap: A

12. Sıcaklıkları farklı olan maddeler birbirine temas ettiğinde, sıcak maddeden soğuk maddeye doğru ısı akışı olur ve ısı akışı sıcaklıklar eşitleninceye kadar devam eder. Sıcaklıkları eşit olan maddeler arasında ısı alışverişi gerçekleşmez. Isıveren maddenin sıcaklığı azalırken ısı alan maddenin sıcaklığı artar ve son sıcaklık, sıcak olan maddenin sıcaklık değeri ile soğuk olan maddenin sıcaklık değeri arasında bir değere sahip olur.

Cevap: C

13. Görselde Güneş, Dünya ve Ay'ın kendi etrafında dönme hareketi yaptığına; Dünya'nın Güneş etrafında, Ay'ın da Dünya etrafında dolanma hareketi yaptığına ulaşılabilir. Ayrıca, Dünya etrafında dolanma hareketi yapan Ay'ın, Dünya ile birlikte Güneş etrafında dolanma hareketi yaptığına da ulaşılabilir. Ay'ın, Dünya etrafında dolanma süresi ile Güneş etrafında dolanma süresi birbirine eşit değildir.

Cevap: D

14. Işığı geçiren telefon ekranı(c) saydam, ışığın bir kısmını geçiren bulutlar (b) yarı saydam, ışığı geçirmeyen helikopterin metal gövdesi (a) ise opaktır.

Cevap: D

15. Maddelerin ısı etkisiyle buldukları hâlden başka bir hâle geçmesine, hâl değişimi denir. Hâl değişimi esnasında sıcaklık sabit değişmez. Maddelerin ısı alarak katı hâlden sıvı hâle geçmesine erime, sıvı hâlden gaz hâle geçmesine buharlaşma denir. Erime esnasında sıcaklığın sabit kaldığı değere erime noktası, buharlaşma esnasında sıcaklığın sabit kaldığı değere kaynama noktası denir. Erime ve kaynama noktası maddelerin ayırt edici özellikleridir. Erime noktaları ya da kaynama noktaları farklı olan maddeler birbirinden farklıdır.

K katısının sıcaklığının sabit kaldığı değer 80°C olduğuna göre, K katısının erime noktası 80°C 'dir. L sıvısının sıcaklığının sabit kaldığı değer 80°C olduğuna göre, L sıvısının kaynama noktası 80°C 'dir. 40°C 'de K maddesi katı, L maddesi ise sıvı hâldedir. 80°C 'de eriyen K katısının kaynama noktası daha yüksek bir sıcaklık değerine sahiptir. L sıvısının kaynama noktası 80°C olduğuna göre, K ve L maddeleri aynı tür maddeler olamaz.

Cevap: A

5. SINIF LGS 1.ONLINE DENEME KAZANIMLAR VE CEVAP ANAHTARI

Açıklama Test Adı vs.	A So ru No	Doğ ru Cev ap	
Sözel (TÜR)	1	A	Metinle ilgili sorulara cevap verir.
Sözel (TÜR)	2	A	Grafik, tablo ve çizelgeyle sunulan bilgilere ilişkin soruları cevaplar.
Sözel (TÜR)	3	D	Grafik, tablo ve çizelgeyle sunulan bilgilere ilişkin soruları cevaplar.
Sözel (TÜR)	4	A	Bağlamdan yararlanarak bilmediği kelime ve kelime gruplarının anlamını tahmin eder.
Sözel (TÜR)	5	C	Görsellerle ilgili soruları cevaplar.
Sözel (TÜR)	6	D	Okudukları ile ilgili çıkarımlarda bulunur.
Sözel (TÜR)	7	C	Okuduğu metindeki gerçek, mecaz ve terim anlamlı sözcükleri ayırt eder.
Sözel (TÜR)	8	D	Okudukları ile ilgili çıkarımlarda bulunur.
Sözel (TÜR)	9	C	Deyim ve atasözlerinin metne katkısını belirler.
Sözel (TÜR)	10	A	Metinle ilgili sorulara cevap verir.
Sözel (TÜR)	11	C	Büyük harfleri ve noktalama işaretlerini uygun yerlerde kullanır.
Sözel (TÜR)	12	A	Yapım ekinin işlevlerini açıklar.
Sözel (TÜR)	13	B	Metindeki söz sanatlarını tespit eder.
Sözel (TÜR)	14	A	Yazılarında ses olaylarına uğrayan kelimeleri doğru kullanır.
Sözel (TÜR)	15	D	Metin türlerini ayırt eder.
Sözel (TAR)	1	B	Yaşadığı çevredeki afetlerin ve çevre sorunlarının oluşum nedenlerini sorgular.
Sözel (TAR)	2	A	Yaptığı çalışmalarda bilimsel etiğe uygun davranır.
Sözel (TAR)	3	C	Çocuk olarak haklarından yararlanmaya ve bu hakların ihlal edildiği durumlara örnekler verir.

Sözel (TAR)	4	D	Yaşadığı yer ve çevresindeki ekonomik faaliyetlere bağlı olarak gelişen meslekleri tanıır.
Sözel (TAR)	5	A	Somut kalıntılardan yola çıkarak Anadolu ve Mezopotamya uygarlıklarının insanlık tarihine önemli katkıları fark eder.
Sözel (TAR)	6	B	Ülkemizin çeşitli yerlerinin kültürel özellikleri ile yaşadığı çevrenin kültürel özelliklerini karşılaştırarak bunlar arasındaki benzer ve farklı unsurları belirler.
Sözel (TAR)	7	D	Yaşadığı yer ve çevresindeki doğal özellikler ile beşerî özelliklerin nüfus ve yerleşme üzerindeki etkilerine örnekler verir.
Sözel (TAR)	8	B	Haritalar üzerinde yaşadığı yer ve çevresinin yeryüzü şekillerini genel olarak açıklar.
Sözel (TAR)	9	D	Sanal ortamda ulaştığı bilgilerin doğruluk ve güvenilirliğini sorgular.
Sözel (TAR)	10	C	Bilimsel düşünmenin önemine vurgu yapılıır.
Sözel (DİN)	1	C	Hız. Muhammed'in (s.a.v.) aile içi iletişimine örnekler verir.
Sözel (DİN)	2	B	Sofra adabına riayet eder.
Sözel (DİN)	3	A	Selamlaşma adabına riayet eder.
Sözel (DİN)	4	D	Ramazana ayı ve orucun önemini fark eder.
Sözel (DİN)	5	B	Tahiyyat duasını okur, anlamını söyler.
Sözel (DİN)	6	C	Hız. Muhammed'in (s.a.v.) Hız. Hatice (r.a.) ile evlilik sürecini özetler.
Sözel (DİN)	7	A	İletişim ve konuşma adabına uygun davranır.
Sözel (DİN)	8	D	Hız. Davud'un (a.s.) hayatını özetler.
Sözel (DİN)	9	B	Ramazana ayı ve oruçla ilgili kavramları örneklerle açıklar.
Sözel (DİN)	10	C	Allah'a (c.c.) imanın, insan davranışlarına etkisini fark eder.
Sözel (İNG)	1	C	Expressing likes and dislikes (UNIT 1)
Sözel (İNG)	2	C	Expressing illnesses, needs and feelings (UNIT 5)
Sözel (İNG)	3	A	Expressing likes and dislikes (UNIT 3)

Sözel (İNG)	4	B	Describing what people do regularly / Telling the time (UNIT 4)
Sözel (İNG)	5	D	Talking about locations of things and people (UNIT 2)
Sözel (İNG)	6	C	Asking for and giving directions (Making simple inquiries) (UNIT 2)
Sözel (İNG)	7	D	Expressing likes and dislikes / Stating personal opinions (UNIT 6)
Sözel (İNG)	8	A	Expressing illnesses, needs and feelings /Making simple suggestions (UNIT 5)
Sözel (İNG)	9	C	Naming numbers (UNIT 4)
Sözel (İNG)	10	A	Expressing likes and dislikes (UNIT 1) /Expressing ability and inability (UNIT 3)
Sayısal (MAT)	1	A	M.5.1.1.1. En çok dokuz basamaklı doğal sayıları okur ve yazar.
Sayısal (MAT)	2	C	M.5.1.1.1. En çok dokuz basamaklı doğal sayıları okur ve yazar.
Sayısal (MAT)	3	D	M.5.1.2.1. En çok beş basamaklı doğal sayılarla toplama ve çıkarma işlemi yapar.
Sayısal (MAT)	4	C	M.5.1.2.12. Dört işlem içeren problemleri çözer.
Sayısal (MAT)	5	C	M.5.1.1.3. Kuralı verilen sayı ve şekil örüntülerinin istenen adımlarını oluşturur.
Sayısal (MAT)	6	D	M.5.1.3.6. Bir çokluğun istenen basit kesir kadarını ve basit kesir kadarı verilen bir çokluğun tamamını birim kesirlerden yararlanarak hesaplar
Sayısal (MAT)	7	C	M.5.1.4.2. Paydaları eşit veya birinin paydası diğerinin paydasının katı olan kesirlerle toplama ve çıkarma işlemleri gerektiren problemleri çözer ve kurar.
Sayısal (MAT)	8	B	M.5.1.4.1. Paydaları eşit veya birinin paydası diğerinin paydasının katı olan iki kesrin toplama ve çıkarma işlemini yapar ve anlamlandırır.
Sayısal (MAT)	9	C	M.5.1.5.6. Ondalık gösterimleri verilen sayılarla toplama ve çıkarma işlemleri yapar
Sayısal (MAT)	10	C	M.5.1.3.2. Tam sayılı kesrin, bir doğal sayı ile bir basit kesrin toplamı olduğunu anlar ve tam sayılı kesri bileşik kesre, bileşik kesri tam sayılı kesre dönüştürür.
Sayısal (MAT)	11	D	M.5.1.5.6. Ondalık gösterimleri verilen sayılarla toplama ve çıkarma işlemleri yapar
Sayısal (MAT)	12	B	M.5.1.5.4. Paydası 10, 100 veya 1000 olacak şekilde genişletilebilen veya sadeleştirilebilen kesirlerin ondalık gösterimini yazar ve okur
Sayısal	13	B	M.5.1.6.4. Bir çokluğun belirtilen bir yüzdesine karşılık gelen miktarı bulur.

(MAT)			
Sayısal (MAT)	14	D	M.5.1.6.4. Bir çokluğun belirtilen bir yüzdesine karşılık gelen miktarı bulur.
Sayısal (MAT)	15	B	M.5.2.1.2. Bir noktanın diğer bir noktaya göre konumunu yön ve birim kullanarak ifade eder.
Sayısal (FEN)	1	D	Güneş'in özelliklerini açıklar.
Sayısal (FEN)	2	A	Ay'ın evreleri ile Ay'ın Dünya etrafındaki dolanma hareketi arasındaki ilişkiyi açıklar.
Sayısal (FEN)	3	B	Işığın düzgün ve pürüzlü yüzeylerdeki yansımalarını gözlemleyerek çizimle gösterir.
Sayısal (FEN)	4	C	Bir kaynaktan çıkan ışığın her yönde ve doğrusal bir yol izlediğini gözlemleyerek çizimle gösterir.
Sayısal (FEN)	5	A	Maddelerin ısı etkisiyle hâl değiştirebileceğine yönelik yaptığı deneylerden elde ettiği verilere dayalı çıkarımlarda bulunur.
Sayısal (FEN)	6	C	Canlılara örnekler vererek benzerlik ve farklılıklarına göre sınıflandırır.
Sayısal (FEN)	7	C	Günlük yaşamda sürtünmeyi artırma veya azaltmaya yönelik yeni fikirler üretir.
Sayısal (FEN)	8	B	Canlılara örnekler vererek benzerlik ve farklılıklarına göre sınıflandırır.
Sayısal (FEN)	9	D	Kuvvetin büyüklüğünü dinamometre ile ölçer.
Sayısal (FEN)	10	A	Tam gölgeyi etkileyen değişkenlerin neler olduğunu deneyerek keşfeder.
Sayısal (FEN)	11	A	Günlük yaşamdan örnekleri genişleme ve büzülme olayları ile ilişkilendirir.
Sayısal (FEN)	12	C	Sıcaklığı farklı olan sıvıların karıştırılması sonucu ısı alışverişi olduğuna yönelik deneyler yaparak sonuçlarını yorumlar.
Sayısal (FEN)	13	D	Güneş, Dünya ve Ay'ın birbirlerine göre hareketlerini temsil eden bir model hazırlar.
Sayısal (FEN)	14	D	Maddeleri, ışığı geçirme durumlarına göre sınıflandırır.
Sayısal (FEN)	15	A	Yaptığı deneyler sonucunda saf maddelerin erime, donma ve kaynama noktalarını belirler.